



Cítricos



Frutas de pepita



Fruta de hueso



Frutos rojos



Hortalizas  
invernadero



Hortalizas  
al aire libre



Melón y sandía



Frutos secos



Otras frutas  
y hortalizas

# BOLETÍN SEMANAL DE PRECIOS DE FRUTAS Y HORTALIZAS

SEMANA 4/2023  
(23 – 29 de enero)

Titulares



GOBIERNO  
DE ESPAÑA

MINISTERIO  
DE AGRICULTURA, PESCA  
Y ALIMENTACIÓN

DIRECCIÓN GENERAL  
DE PRODUCCIONES Y MERCADOS  
AGRARIOS

SUBDIRECCIÓN GENERAL  
DE FRUTAS Y HORTALIZAS Y  
VITIVINICULTURA



## Cítricos

*‘El mes de enero finaliza con alzas generalizadas en los mercados de origen, excepto en el caso del limón que sigue su proceso habitual de ajuste por estas fechas.’*



## Frutas de pepita

*‘Semana de revalorizaciones en peras, mientras en manzanas se observan bajadas’.*



## Frutos rojos

*‘La meteorología invernal continúa afectando a las producciones onubenses con una oferta en los mercados inferior a la demanda actual y precios en origen que vuelven a incrementarse, a excepción de arándano’.*



## Hortalizas de invernadero

*‘Acusado descenso de las temperaturas en el ecuador de la campaña con una nueva disminución de la oferta hortícola en los invernaderos aunque con comportamiento desigual en función de la posición comercial’.*



## Hortalizas al aire libre

*'La entrada de una masa de aire polar en la península ha ralentizado el desarrollo de los cultivos con una oferta menor por lo que las cotizaciones crecen de forma generalizada'.*



## Frutos secos

*'Estabilidad esta semana en las cotizaciones con escasos movimientos, aunque los que se producen son a la baja'.*



## Otras frutas y hortalizas

*'En el plátano, cambio de tendencia respecto a semanas anteriores en donde predominan las revalorizaciones en los precios registrados en origen'.*

## Resumen semanal:

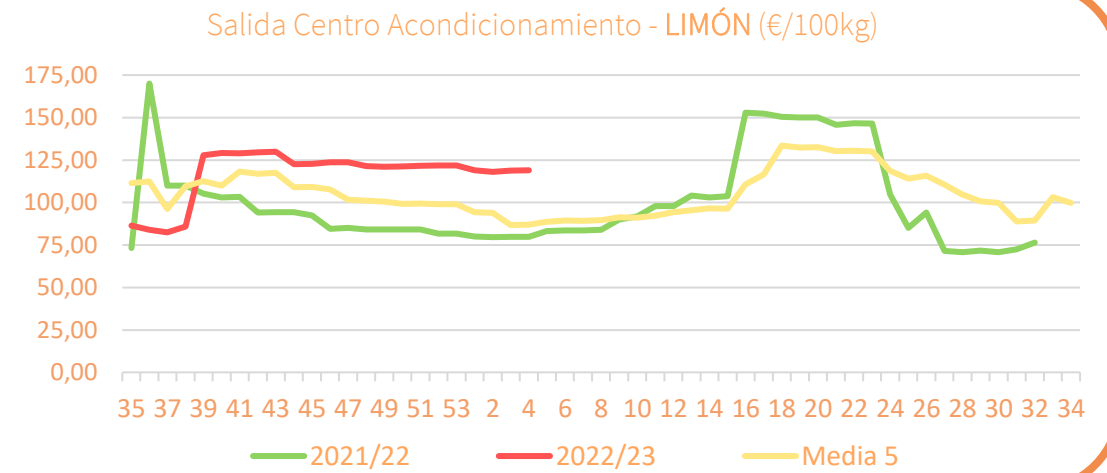
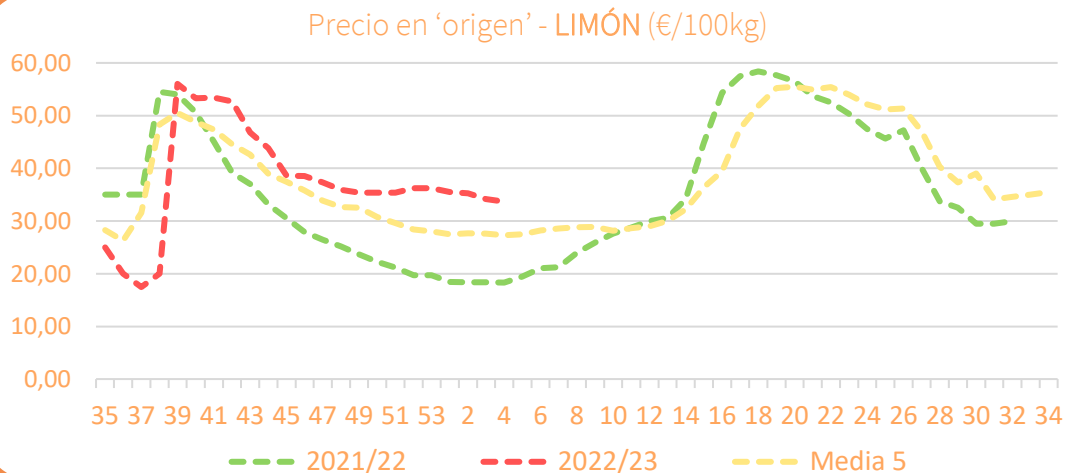
- **NARANJA tipo “navel”:** nueva subida en origen y sin embargo corrección a la baja a salida de centro de acondicionamiento (+5,8% y -5,6% respectivamente). En origen, las cotizaciones son más del doble que hace un año y +50,6% que la media, y se sitúan en el nivel más alto de las últimas diez campañas por estas fechas. A salida de centro de acondicionamiento, en menor magnitud, las cotizaciones también siguen siendo las más elevadas de las últimas diez campañas, con la excepción de la 2020/21.
- **PEQUEÑOS CÍTRICOS:**
  - **CLEMENTINA:** nuevas y consecutivas subidas en ambas posiciones. En campo un 5,8% y a salida de OP/central un 7,2%. En la primera posición pasa a cotizar a 49,90 €/100, y en la segunda a 109,89 €/100kg, muy por encima de campañas anteriores y en ambos casos las más elevadas de las últimas diez.
  - **MANDARINA:** continúan las subidas (+8,3%) sobrepasando los 80 €/100 kg en campo. Sin embargo a salida de centro de acondicionamiento se produce un ligero ajuste a la baja (-1,7%), situándose en 142,07 €/100 kg. Los precios más elevados de las últimas 10 campañas.
- **LIMÓN:** continúan los ajustes a la baja en origen (-1,5%) siguiendo el patrón característico, y por el contrario a salida de centro de acondicionamiento se produce un leve rebote del 0,3%. En la primera posición los precios son casi un 84% más altos que en el inicio de 2022. Y a salida de central los más altos en esta semana de las últimas diez campañas.

## PRECIOS SEMANA 4/2023 del 23 al 29 de ENE 2023

Productos	Origen* (€/100kg)				Salida central Acondicionamiento (€/100kg)			
	Sem. Actual	Sem. Anterior (%)	2022 (%)	Media 5 (%)	Sem. Actual	Sem. Anterior (%)	2022 (%)	Media 5 (%)
Naranja tipo navel	<b>33,95</b>	5,8%	134,9%	50,6%	<b>64,60</b>	-5,6%	35,1%	17,1%
Clementina	<b>49,90</b>	5,8%	53,9%	53,3%	<b>109,89</b>	7,2%	49,3%	47,3%
Mandarina	<b>81,71</b>	8,3%	54,2%		<b>142,07</b>	-1,7%	31,1%	43,5%
Limón	<b>33,67</b>	-1,5%	83,9%	23,4%	<b>119,03</b>	0,3%	49,3%	36,9%

\*El precio en origen, que se refiere a las cotizaciones en la posición más próxima al agricultor, en cítricos recoge precio “en árbol”.

## Precios medios nacionales:



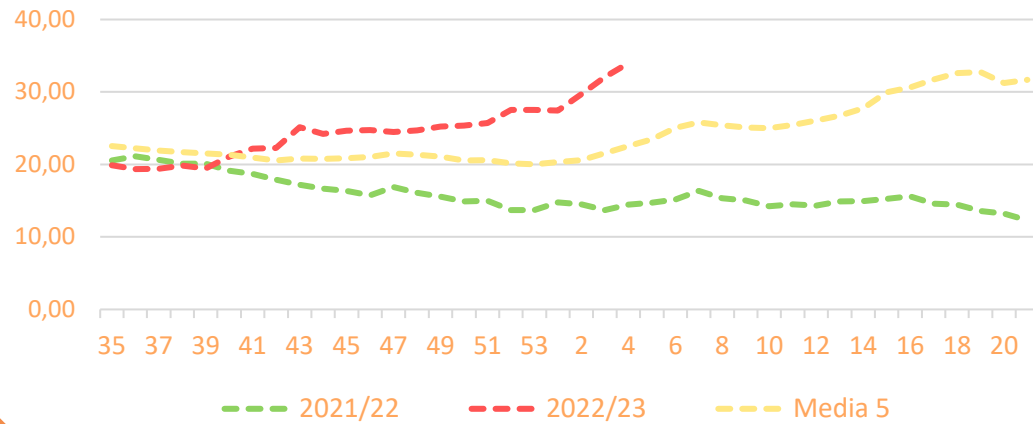


Inicio

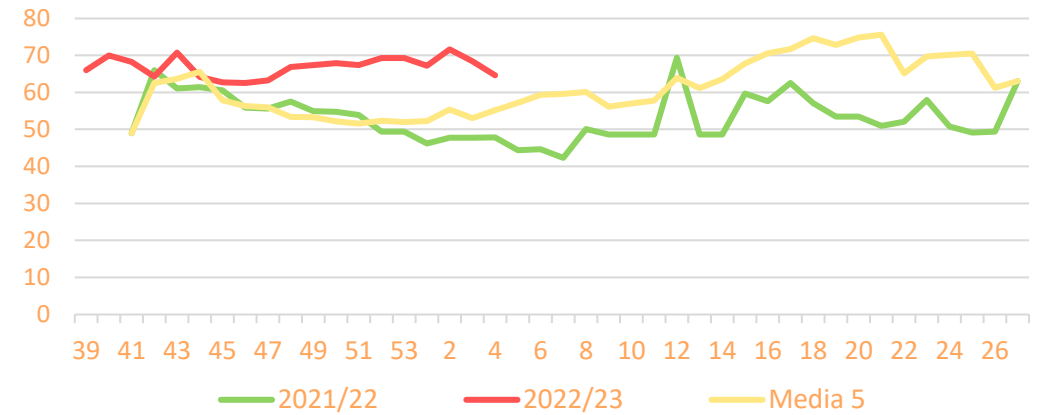
Cítricos

### Precios medios nacionales:

Precio en 'origen' - NARANJA 'navel' (€/100kg)

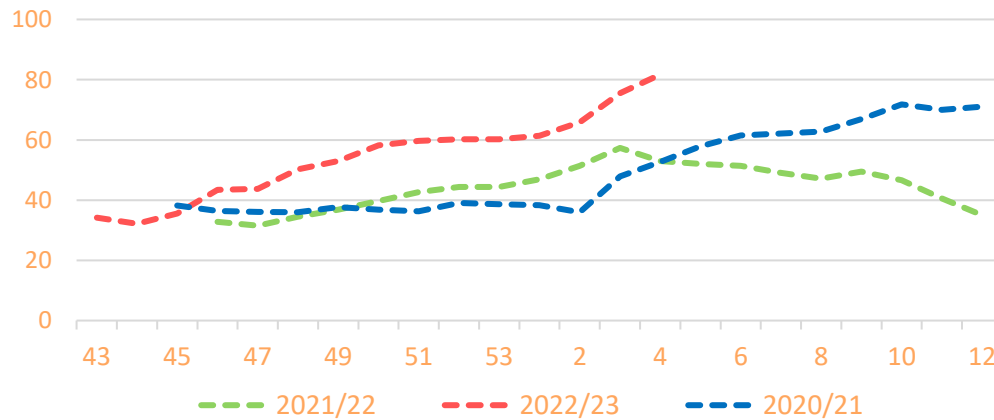


Salida Centro Acondicionamiento - NARANJA 'navel' (€/100kg)

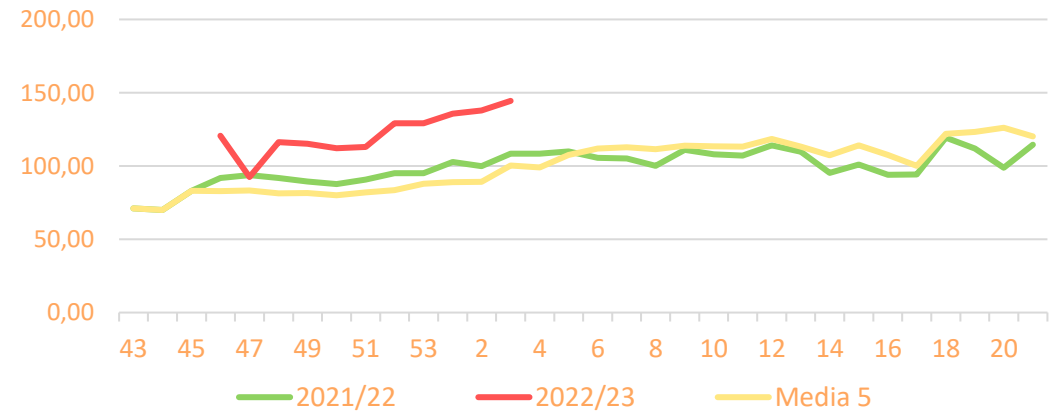


### Precios medios nacionales:

Precio en 'origen' - MANDARINAS (€/100kg)



Salida Centro Acondicionamiento - MANDARINAS (€/100kg)



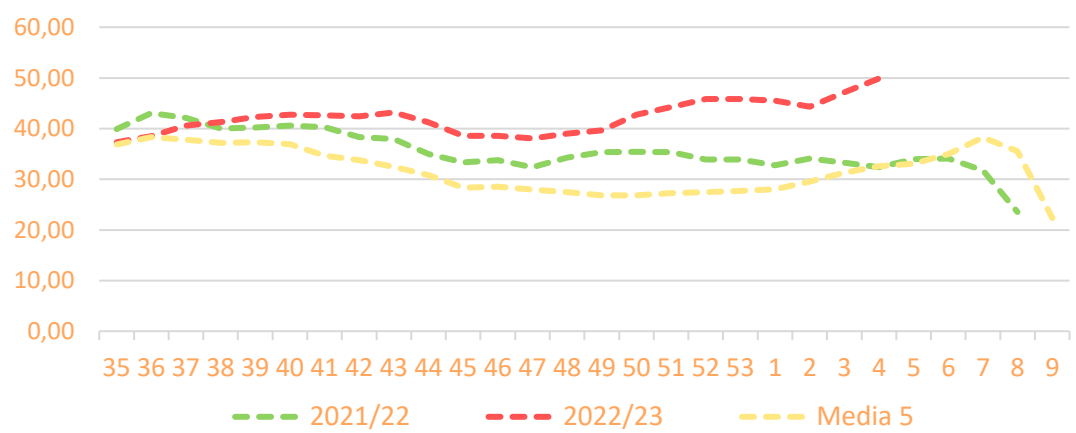


Inicio

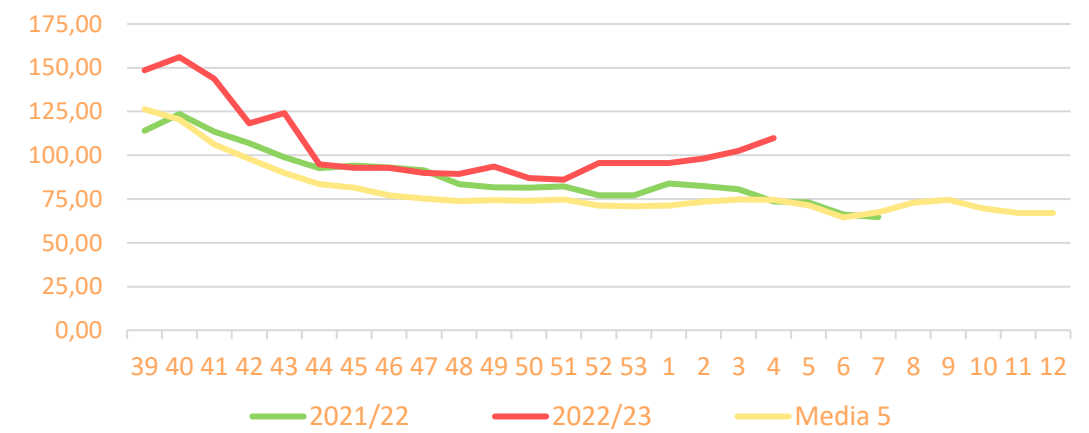
Cítricos

### Precios medios nacionales:

Precio en 'origen' - CLEMENTINAS (€/100kg)

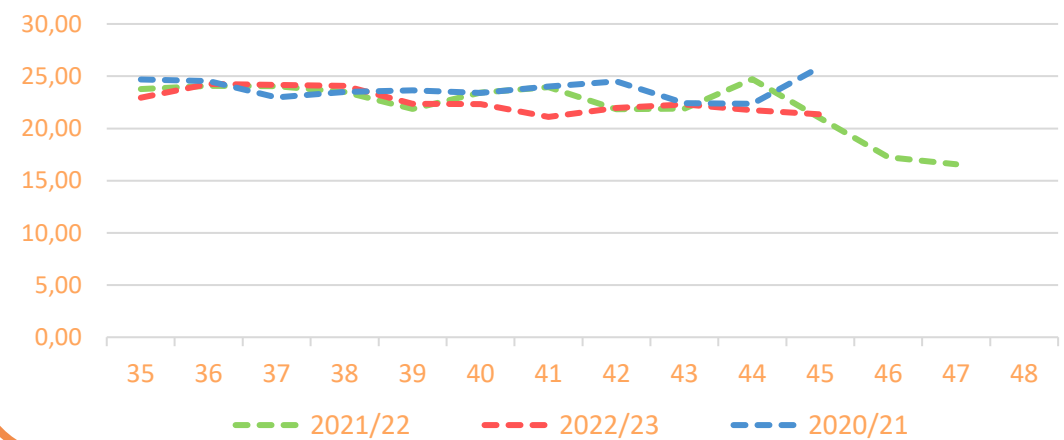


Salida Centro Acondicionamiento - CLEMENTINAS (€/100kg)

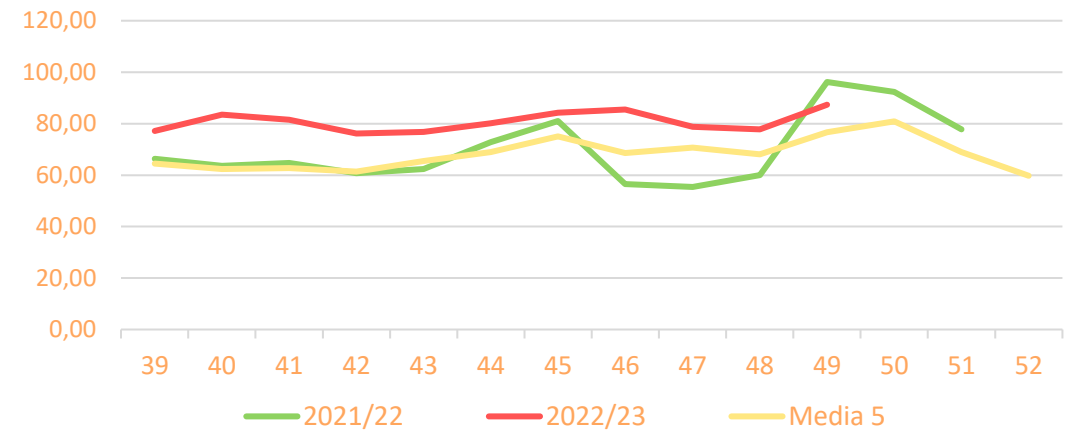


### Precios medios nacionales:

Precio en 'origen' - SATSUMAS (€/100kg)



Salida Centro Acondicionamiento - SATSUMAS (€/100kg)



## Resumen semanal:

**MANZANA GOLDEN:** tras semanas de alzas en este tipo de manzana se observa un ligero retroceso tanto en origen (-0,5%) como a salida central de acondicionamiento (-0,8%), pese a este cambio de tendencia los precios esta semana se sitúan por encima de años anteriores.

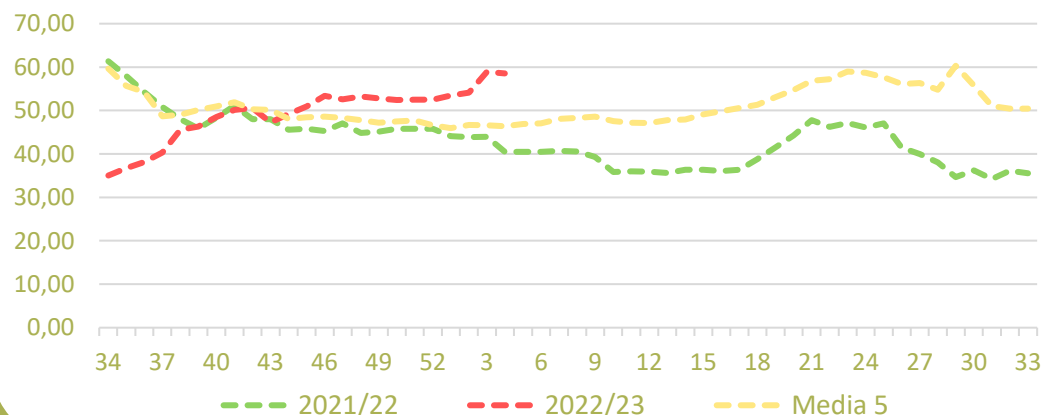
- **MANZANA FUJI:** nuevo descenso en origen (-4,5%) mientras a salida centro de acondicionamiento se mantiene el precio. Las cotizaciones de esta semana son superiores a campaña pasada pero menores que la media.
- **MANZANA ROYAL GALA:** ligera bajada esta semana en origen del 0,2%, mientras que a salida centro de acondicionamiento nuevo descenso del 2,7%. Las cotizaciones de esta semana y los medios de campaña se sitúa por encima de campañas anteriores.
- **PERA CONFERENCIA:** seguimos estable en origen, mientras a salida centro de acondicionamiento se registra esta semana una subida de 1,2%. Cotizaciones por encima de la campaña pasada a salida de centro de acondicionamiento, no así en origen donde se sitúan por debajo de la campaña pasada.
- **PERA BLANQUILLA:** semana con revalorizaciones en ambas posiciones en origen (+2,5%) y a salida central de acondicionamiento (+1,4%). Precios esta semana que se sitúan por debajo de la campaña pasada que fueron récord, pero por encima de la media.

PRECIOS SEMANA 4/2023 del 23 al 29 de ENE 2023

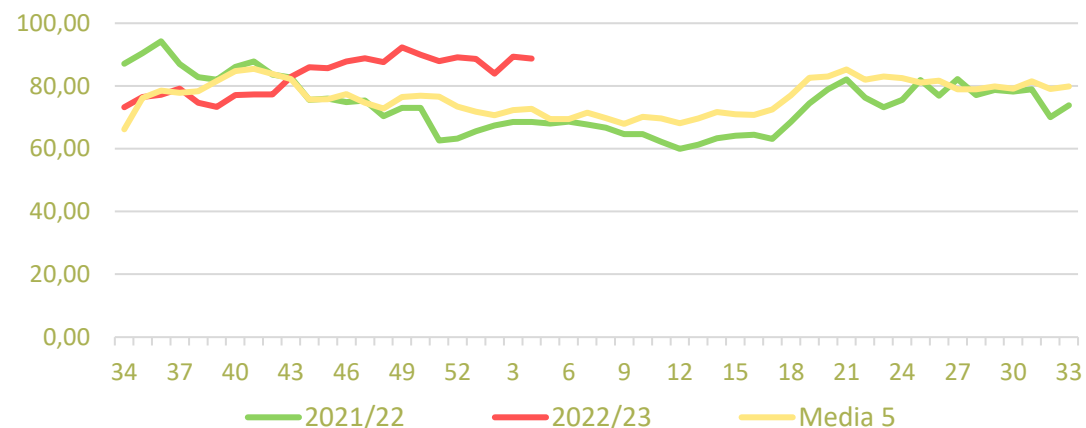
Productos	Origen (€/100kg)				Salida central Acondicionamiento (€/100kg)			
	Sem. Actual	Sem. Anterior (%)	2022 (%)	Media 5 (%)	Sem. Actual	Sem. Anterior (%)	2022 (%)	Media 5 (%)
Golden	<b>58,57</b>	-0,5%	44,7%	26,4%	<b>88,70</b>	-0,8%	29,4%	22,0%
Fuji	<b>61,62</b>	-4,8%	9,8%		<b>85,86</b>	0,0%	8,9%	-3,6%
Gala	<b>56,58</b>	-0,2%	23,8%		<b>80,02</b>	-2,7%	27,6%	
Conferencia	<b>72,29</b>	0,0%	-11,4%		<b>104,41</b>	1,2%	7,2%	23,9%
Blanquilla	<b>76,90</b>	2,5%	-3,3%	24,8%	<b>99,23</b>	1,4%	-3,7%	17,9%

## Precios medios nacionales:

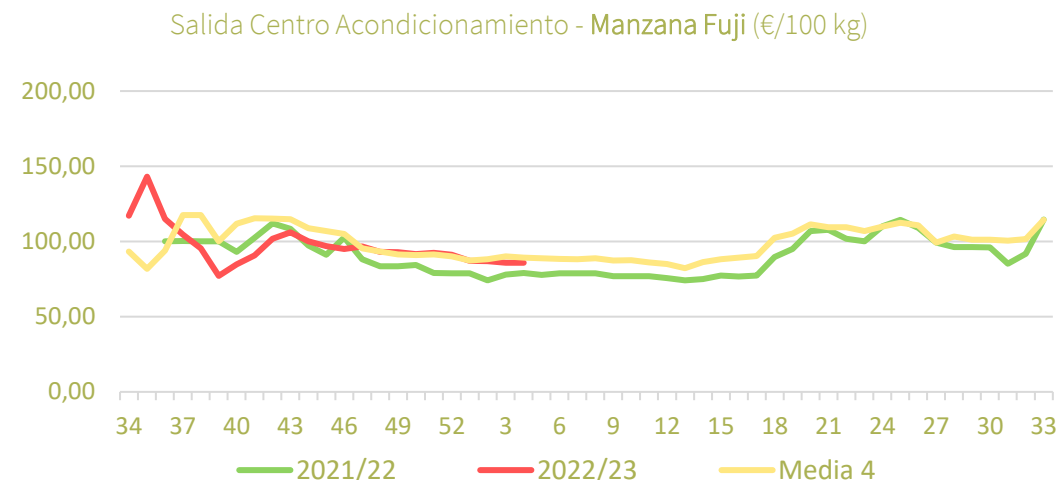
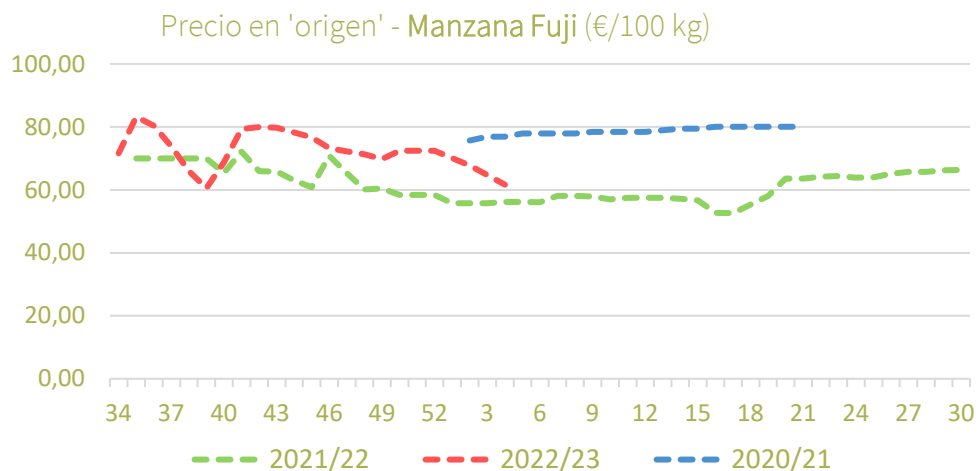
Precio en 'origen' - Manzana Golden (€/100 kg)



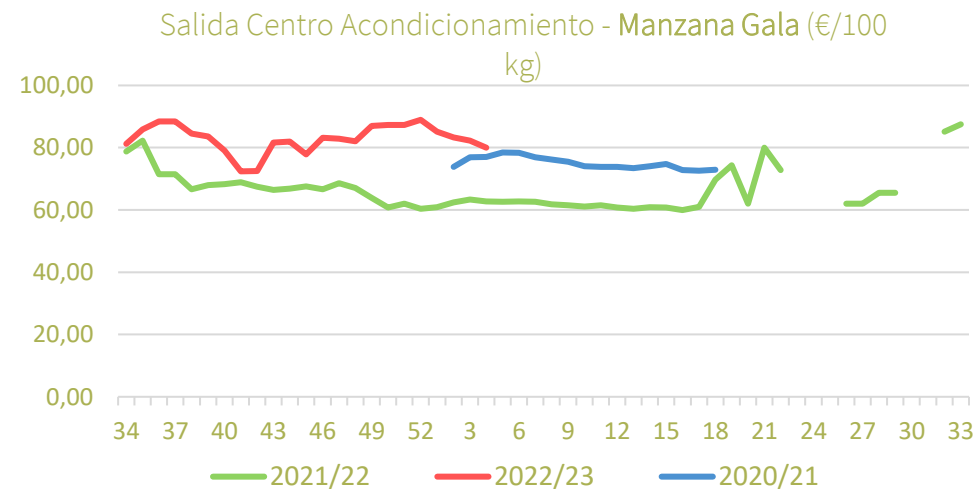
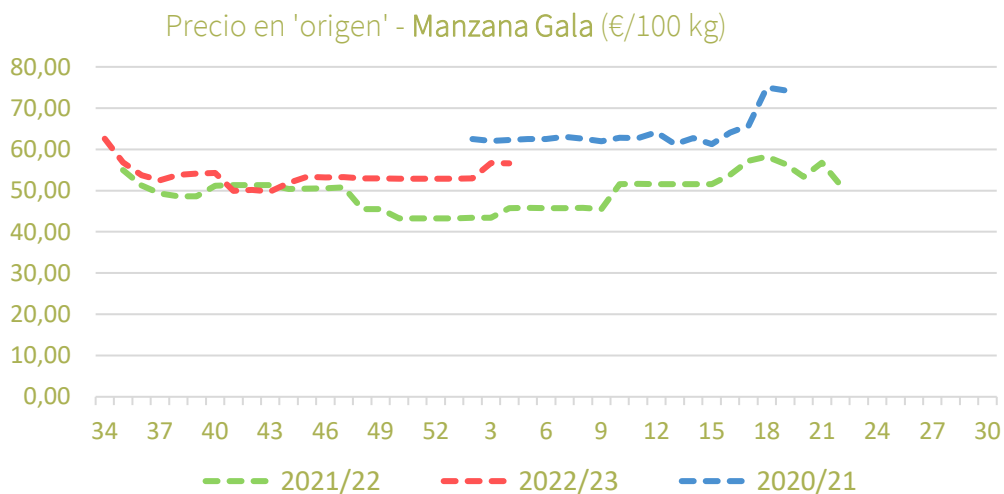
Salida Centro Acondicionamiento - Manzana Golden (€/100 kg)



Precios medios nacionales:



Precios medios nacionales:



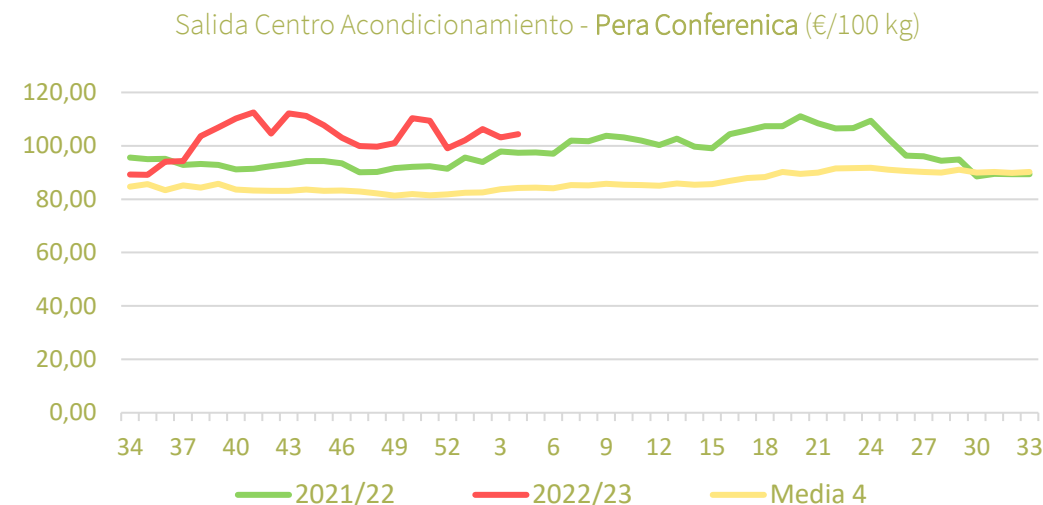
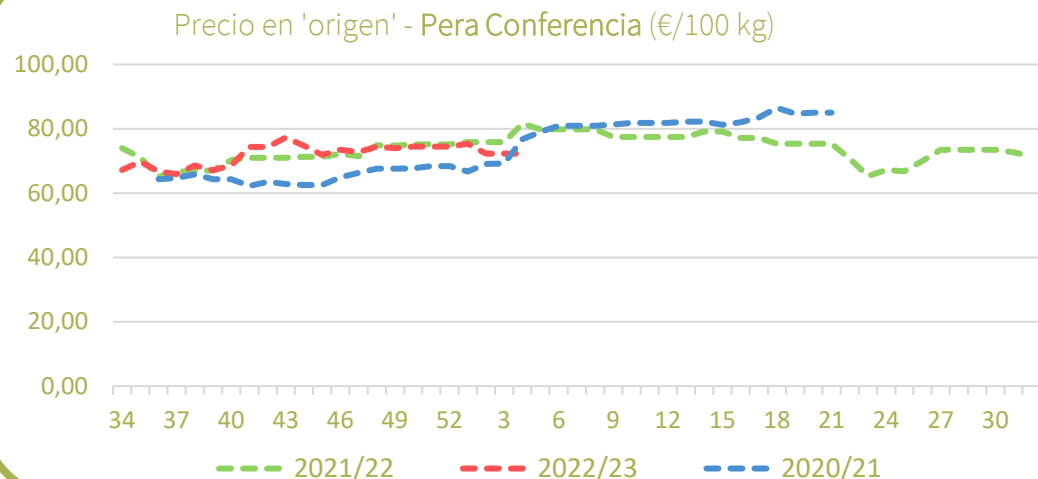




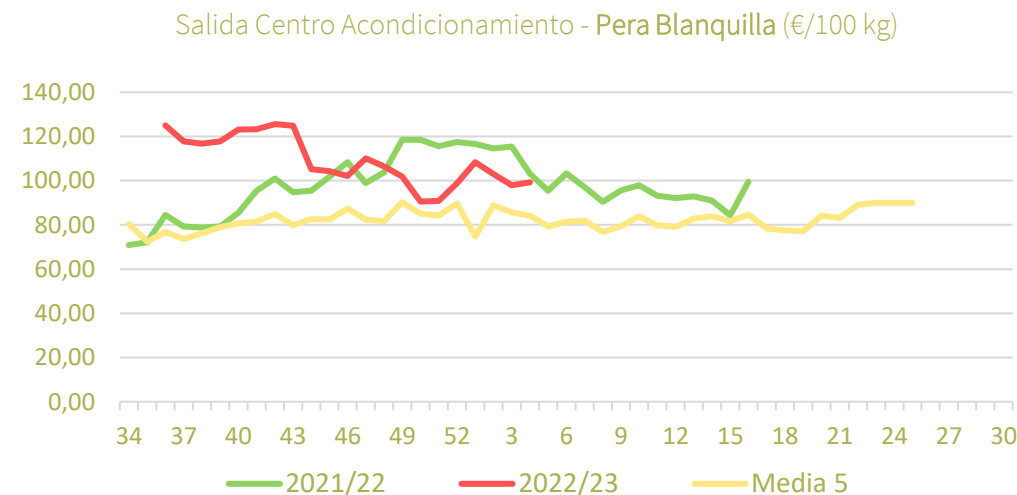
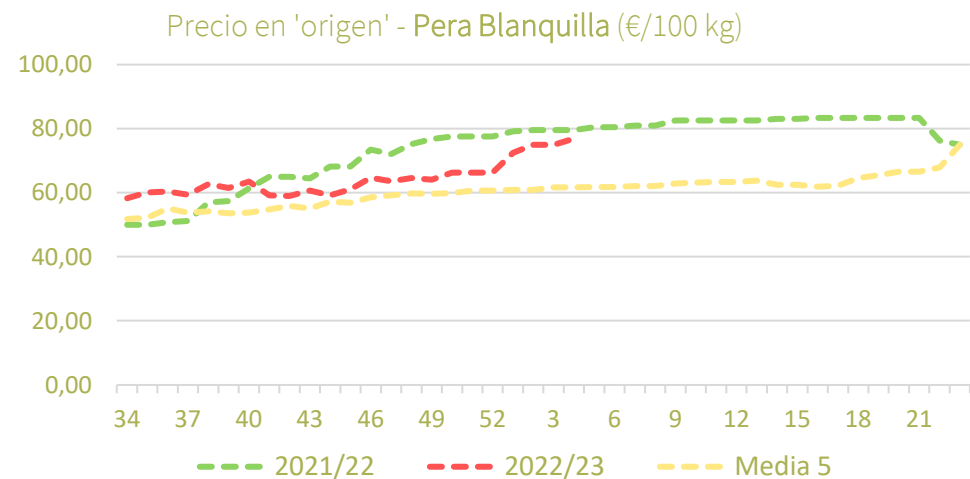
Inicio

Frutas de pepita

### Precios medios nacionales:



### Precios medios nacionales:



## Resumen semanal:

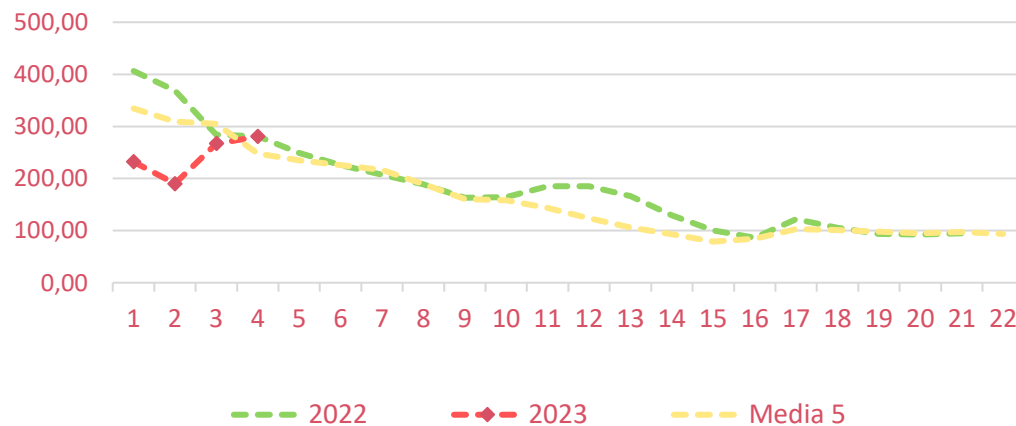
- **FRESA/FRESÓN:** continúa la tendencia revalorizadora de la semana pasada con aumentos de precios en origen (+5%) en contraste con las caídas a la salida de central de acondicionamiento (-6%). Los niveles actuales son superiores en ambas posiciones comerciales a la media de temporadas pasadas.
- **FRAMBUESA:** acumulando siete semanas consecutivas de ascensos los precios medios continúan por debajo de lo habitual por estas fechas. Semanalmente el incremento de la cotización en origen se cuantifica en un 6% por encima del dato registrado en la semana precedente.
- **ARÁNDANO:** el incremento en la semana anterior se ve truncado con un nuevo descenso de los precios en origen de un 4% por lo que los registros se mantienen inferiores a lo esperable a estas alturas de campaña. La oferta nacional sigue siendo limitada con las temperaturas actuales.

PRECIOS SEMANA 4/2023 del 23 al 29 de ENE 2023

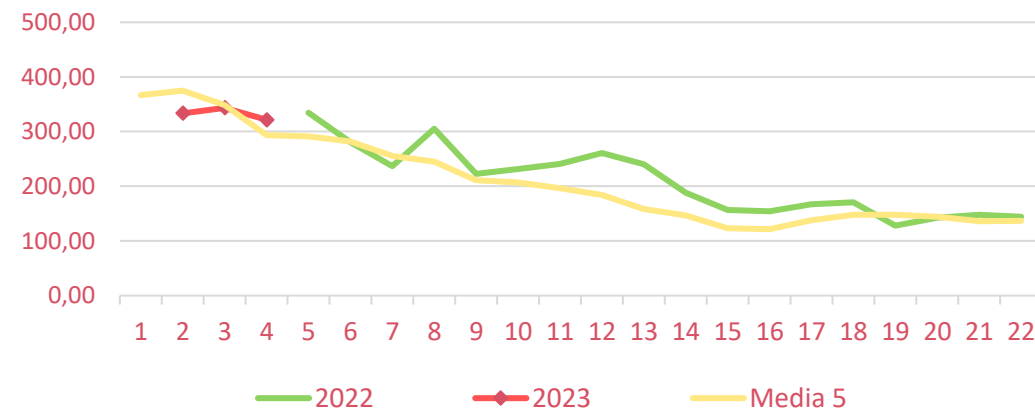
Productos	Origen (€/100kg)				Salida central Acondicionamiento (€/100kg)			
	Sem. Actual	Sem. Anterior (%)	2022 (%)	Media 5 (%)	Sem. Actual	Sem. Anterior (%)	2022 (%)	Media 5 (%)
Fresa/Fresón	<b>280,50</b>	5,1%	-0,2%	13,2%	<b>321,45</b>	-6,4%	1,2%	9,5%
Frambuesa	<b>590,00</b>	2,3%	-21,1%	-20,6%				
Arándano	<b>475,00</b>	-4,4%	-27,1%	-32,2%				

## Precios medios nacionales:

Precio en 'origen' – FRESA/FRESÓN (€/100 kg)



Salida Centro Acondicionamiento – FRESA/FRESÓN (€/100 kg)



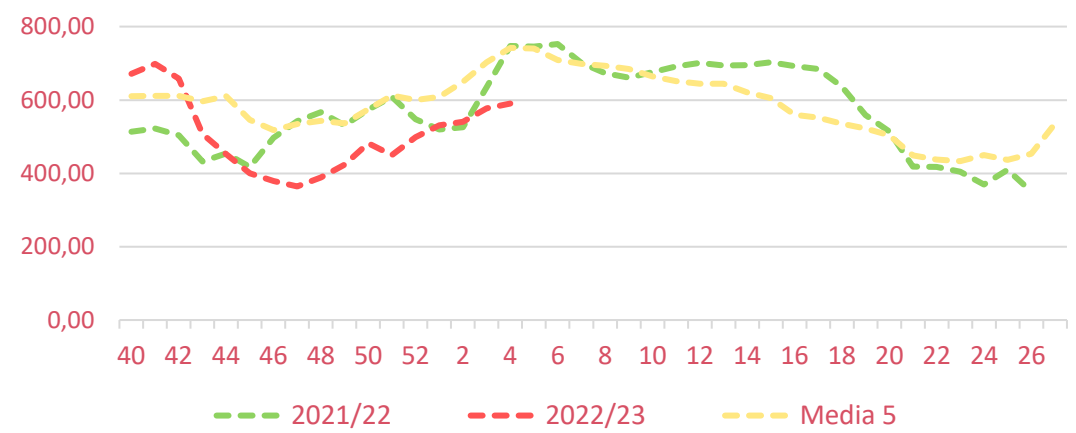


Inicio

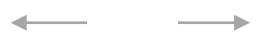
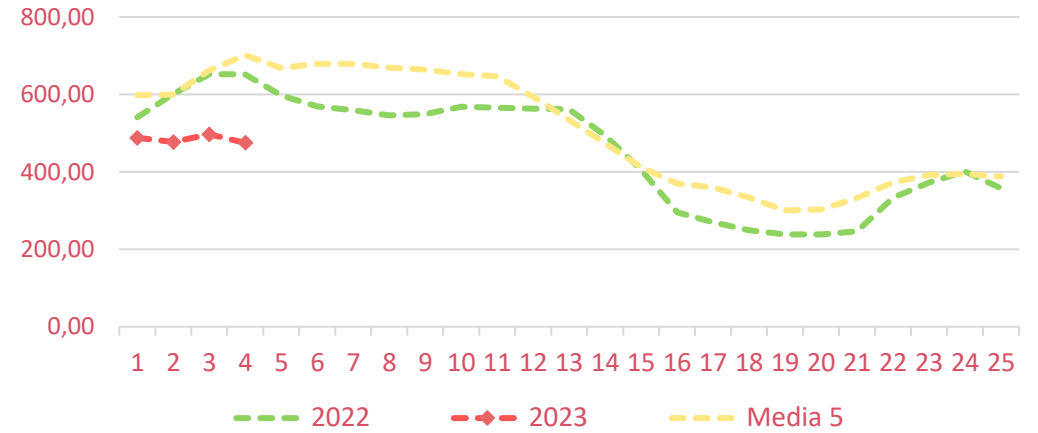
Frutos rojos

### Precios medios nacionales:

Precio en 'origen' - FRAMBUESA (€/100 kg)



Precio en 'origen' - ARÁNDANO (€/100 kg)





Inicio

### Resumen semanal:

- **TOMATE 'redondo liso'**: cierto predominio de los descensos con caídas a la salida de central de acondicionamiento (-5%) mientras se mantiene una tendencia más estable en origen (-1%) con precios elevados para la época del año.
- **BERENJENA**: la bajada de las temperaturas favorece un notable crecimiento semanal en ambas posiciones comerciales (+71% en origen y +58% a la salida de central de acondicionamiento) con cotizaciones que se mantienen por encima de temporadas pasadas por estas fechas.
- **CALABACÍN**: mientras en origen se registra un pequeño retroceso (-2%) en la cotización semanal la tendencia se mantiene alcista a la salida de central de acondicionamiento (+12%) con precios todavía por debajo de lo esperable por estas fechas debido al incremento de la competencia en los mercados europeos durante la campaña actual.
- **PEPINO**: una vez más se reproduce la tendencia de semanas anteriores con una mayor demanda de variedades *lisas* frente a las *rugosas*. En consecuencia, vuelven a contraerse los precios en origen (-11%) frente al mínimo avance (+2%) registrado a la salida de central de acondicionamiento..
- **PIMIENTO**: se estabilizan los precios en origen del *verde italiano* con un mínimo retroceso del 1% intersemanal. Contrariamente a esta tendencia a la salida de central de acondicionamiento se observa un repunte significativo del 16% en la cotización correspondiente al *conjunto de tipos y variedades comerciales*. Los registros actuales se mantienen superiores a campañas pasadas.

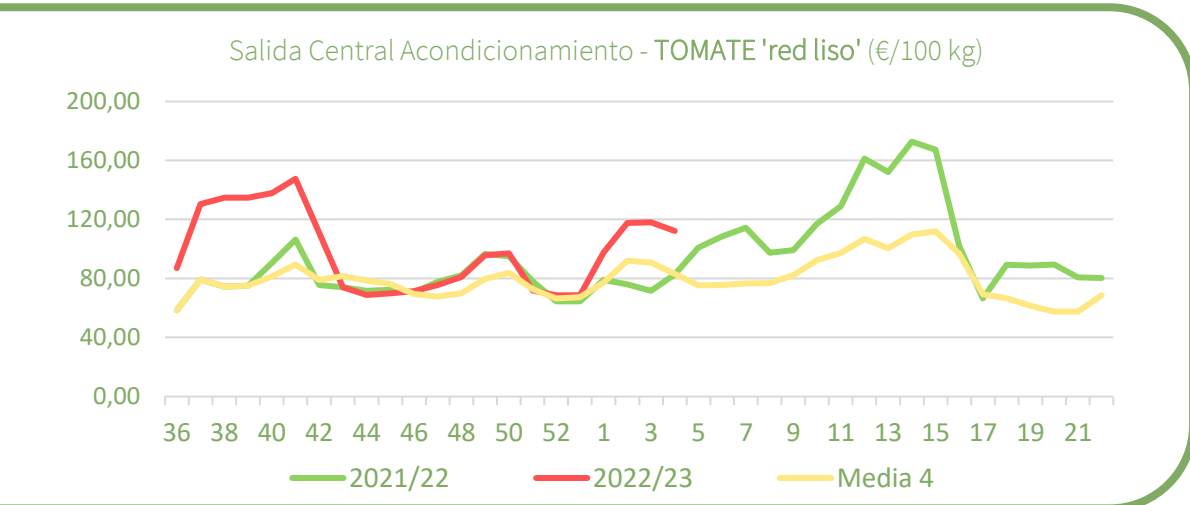
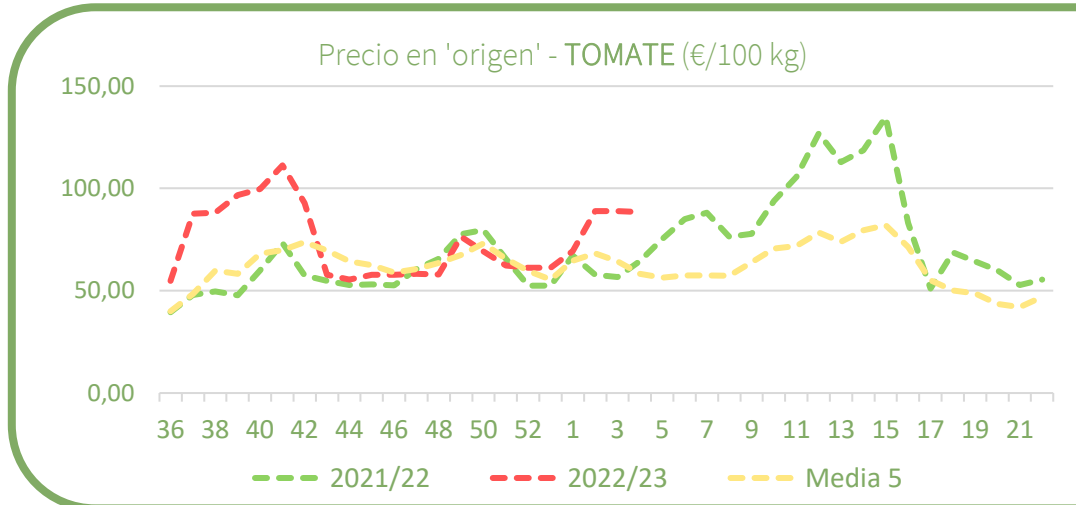
PRECIOS SEMANA 4/2023 del 23 al 29 de ENE 2023

Productos	Origen (€/100kg)				Salida central Acondicionamiento (€/100kg)			
	Sem. Actual	Sem. Anterior (%)	2022 (%)	Media 5 (%)	Sem. Actual	Sem. Anterior (%)	2022 (%)	Media 5 (%)
Tomate 'red liso'	<b>88,35</b>	-0,5%	37,2%	52,0%	<b>112,23</b>	-4,9%	35,7%	35,2%
Berenjena	<b>125,92</b>	71,1%	14,5%	31,7%	<b>149,07</b>	57,9%	2,4%	13,6%
Calabacín	<b>67,51</b>	-1,5%	-43,0%	-29,1%	<b>109,89</b>	12,2%	-31,5%	-11,7%
Pepino*	<b>72,96</b>	-11,0%	-20,8%	5,2%	<b>131,85</b>	1,6%	-13,8%	8,6%
Pimiento**	<b>99,75</b>	-0,9%	37,1%	32,2%	<b>119,39</b>	16,5%	28,0%	29,0%

\*En pepino el precio la salida de central de acondicionamiento se refiere únicamente a las variedades lisas.

\*\* En pimiento la cotización registrada en origen hace referencia exclusivamente al verde italiano.

### Precios medios nacionales:

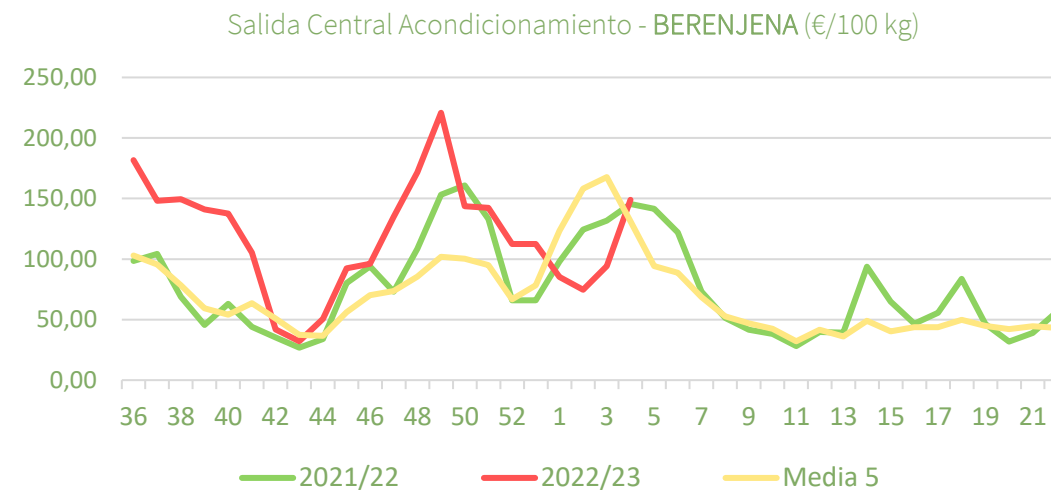
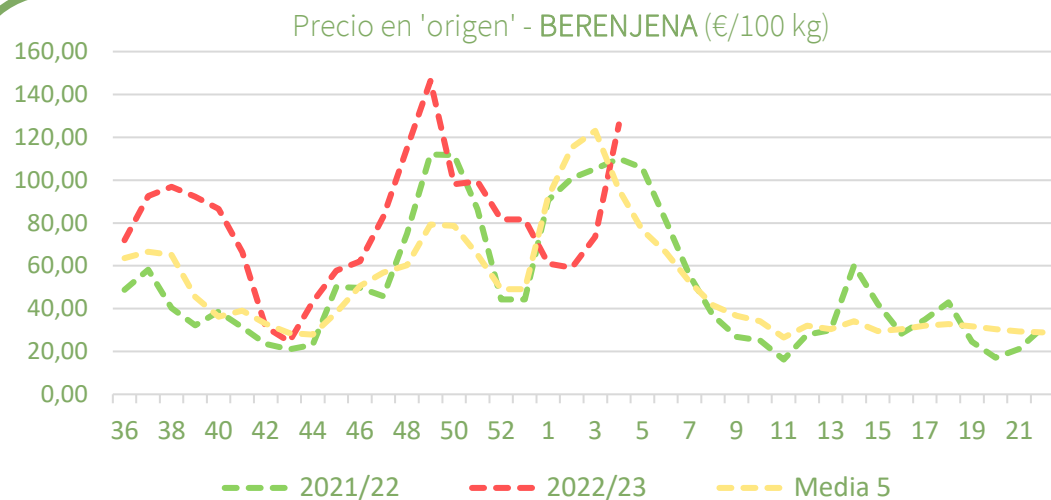




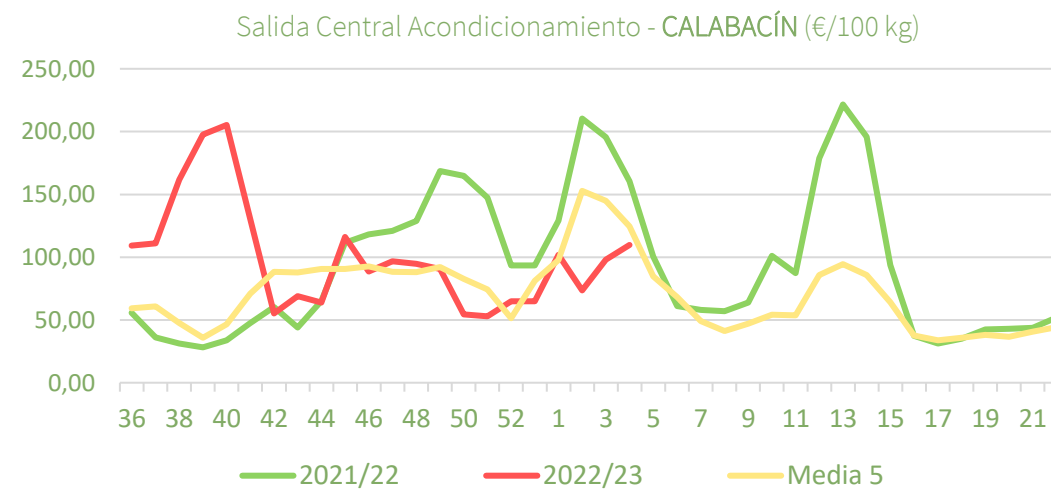
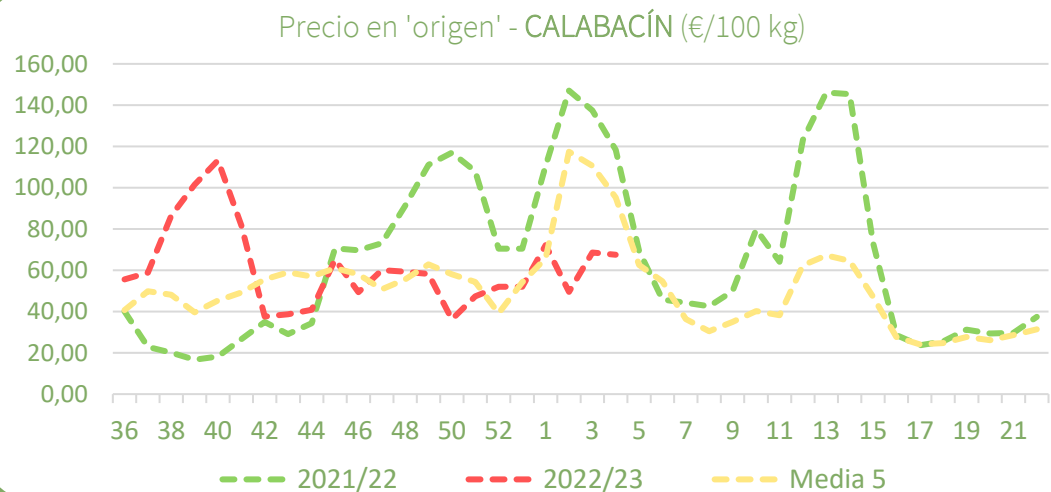
Inicio

Hortalizas de invernadero

### Precios medios nacionales:



### Precios medios nacionales:



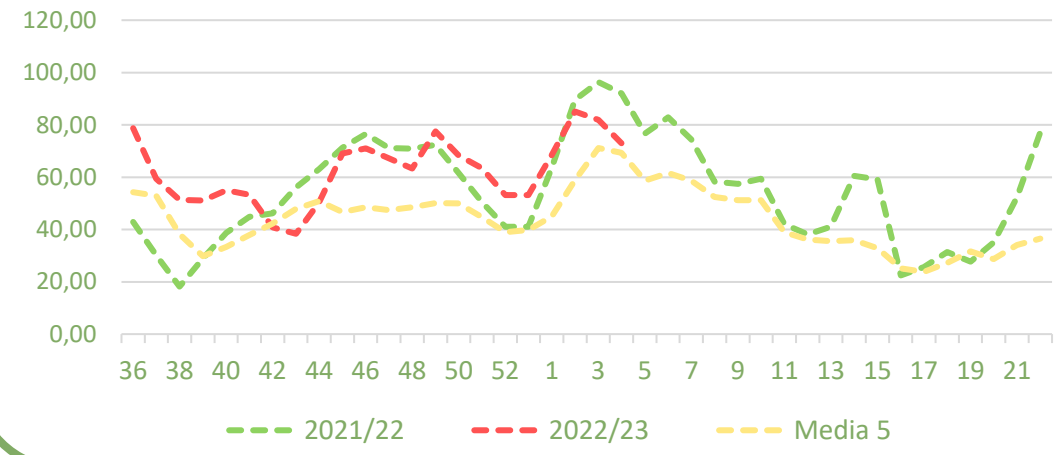


Inicio

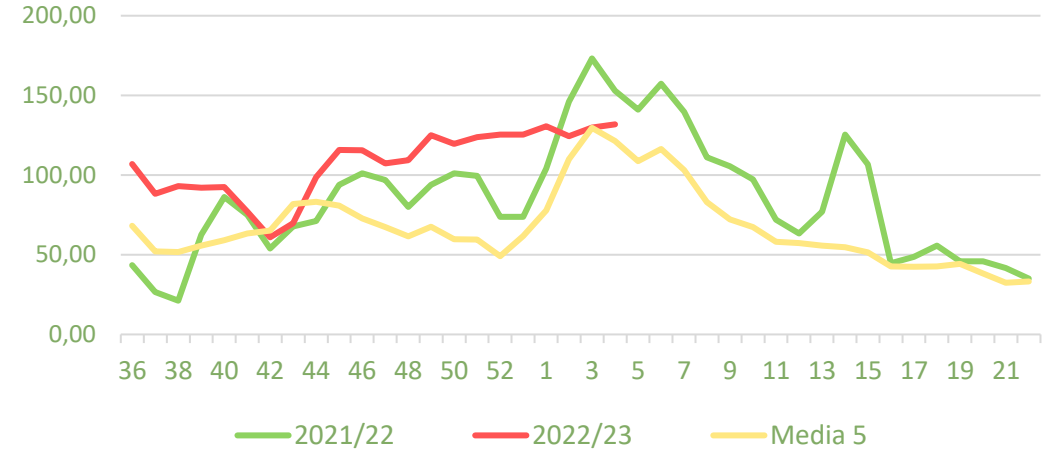
Hortalizas de invernadero

### Precios medios nacionales:

Precio en 'origen' - PEPINO (€/100 kg)

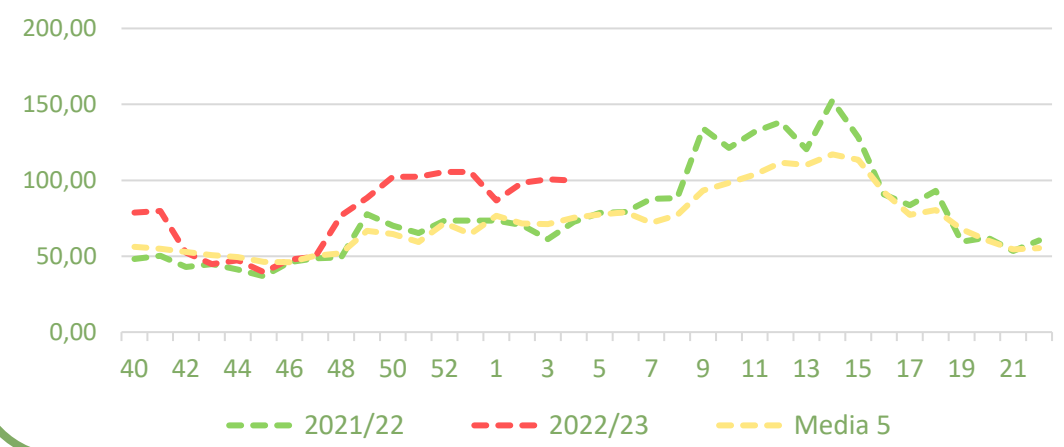


Salida Central Acondicionamiento - PEPINO (€/100 kg)

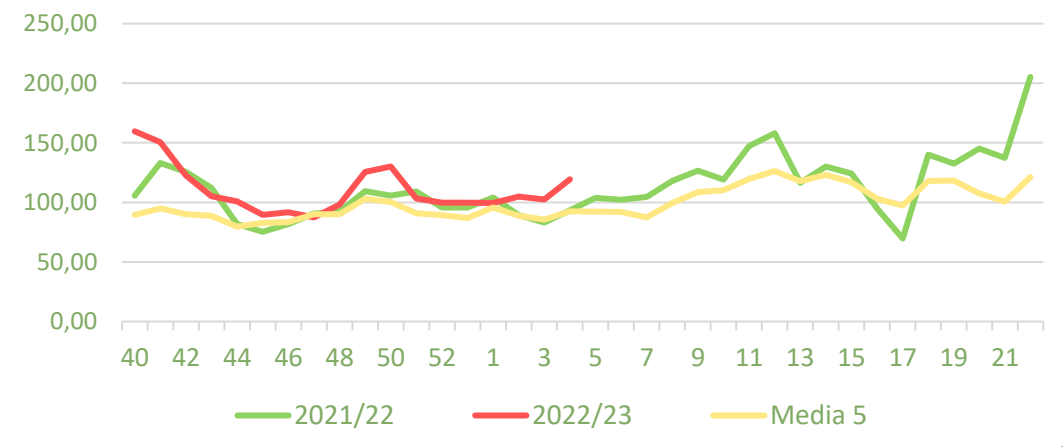


### Precios medios nacionales:

Precio en 'origen' - PIMIENTO (€/100 kg)



Salida Central Acondicionamiento - PIMIENTO (€/100 kg)





Inicio

Hortalizas al aire libre

## Resumen semanal:

- **LECHUGA:** por tercera semana consecutiva crecen los precios en ambas posiciones comerciales, tanto en origen para la lechuga *romana* (+17%) como a la salida de central de acondicionamiento en el caso del *conjunto de tipos y variedades comerciales*. Este nuevo alza sitúa los precios actuales por encima de temporadas anteriores en las mismas fechas.
- **BRÓCOLI:** se mantiene la tendencia revalorizadora observada en semanas anteriores con de un 15% en origen y un 8% a la salida de central de acondicionamiento, siendo los precios actuales destacadamente superiores a campañas previas a estas alturas de temporada.
- **COLIFLOR:** este producto reproduce una semana más la tendencia registrada en brócoli con crecimientos en ambas posiciones comerciales (+16% en origen y +18% a la salida de central de acondicionamiento) y precios que se mantienen en niveles en la semana actual frente a la misma de campañas anteriores.
- **ALCACHOFA:** las cotizaciones semanales vuelven a incrementarse de forma destacada en origen (+16%) y de forma más moderada a la salida de central de acondicionamiento (+4%) con niveles de precios que siguen siendo elevados para la época del año.

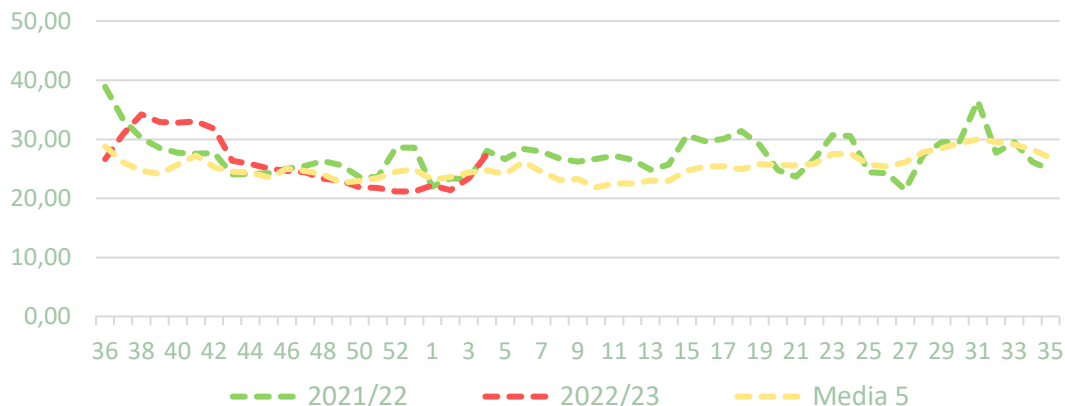
PRECIOS SEMANA 4/2023 del 23 al 29 de ENE 2023

Productos	Origen (€/100kg)				Salida central Acondicionamiento (€/100kg)			
	Sem. Actual	Sem. Anterior (%)	2022 (%)	Media 5 (%)	Sem. Actual	Sem. Anterior (%)	2022 (%)	Media 5 (%)
Lechuga*	<b>27,52</b>	17,7%	-1,9%	11,1%	<b>112,39</b>	38,6%	20,0%	4,2%
Brócoli (salida central acond. - Murcia)	<b>86,52</b>	14,5%	74,1%	58,4%	<b>164,30</b>	7,7%	57,1%	42,4%
Coliflor	<b>85,43</b>	16,2%	67,6%	64,7%	<b>123,06</b>	18,0%	45,8%	53,7%
Alcachofa (salida central acond. - Murcia)	<b>143,83</b>	15,7%	43,4%	39,4%	<b>170,63</b>	4,0%	2,8%	22,2%

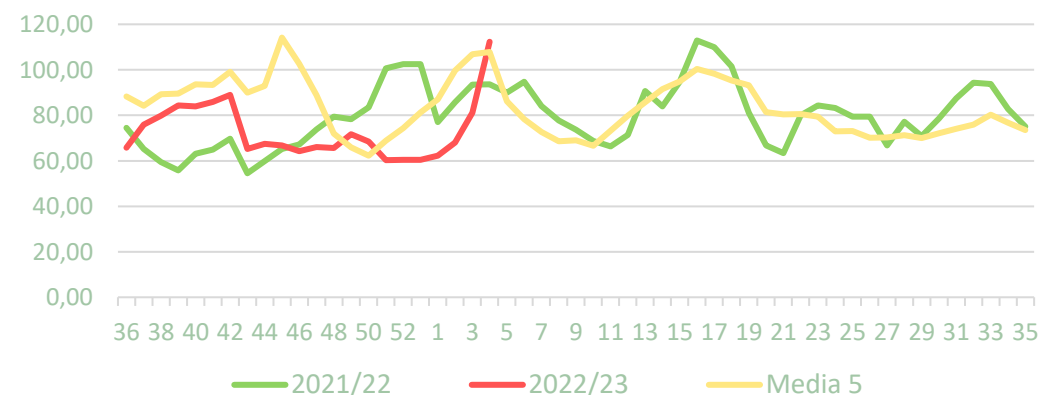
\*Para lechuga en origen el dato se refiere a la variedad *romana* (€/100 ud) mientras a la salida de central de acondicionamiento el dato hace referencia al *conjunto de tipos y variedades comerciales* (€/100 kg de peso neto).

## Precios medios nacionales:

Precio en 'origen' - LECHUGA (€/100 uds)



Salida central acondicionamiento - LECHUGA (€/100kg)



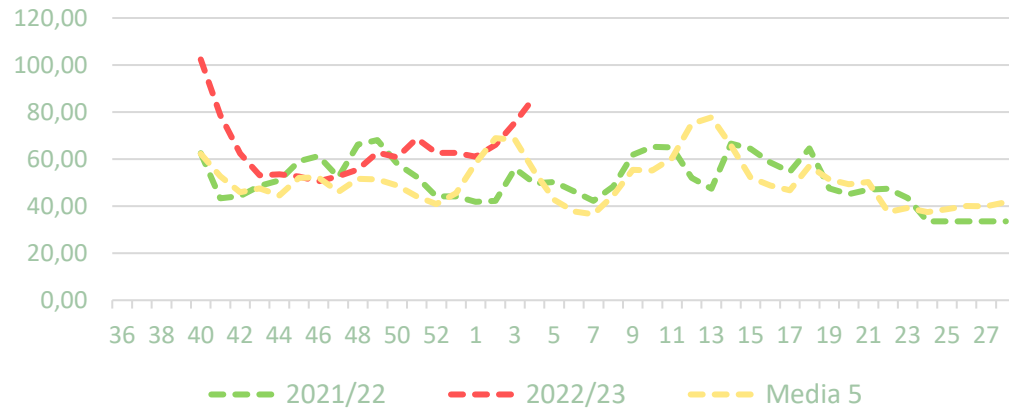


Inicio

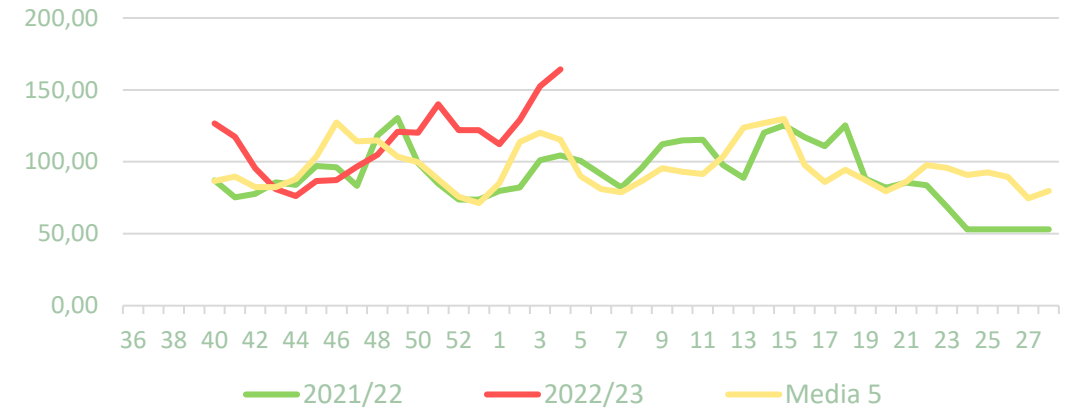
Hortalizas al aire libre

### Precios medios nacionales:

Precio en 'origen' - BRÓCOLI (€/100kg)

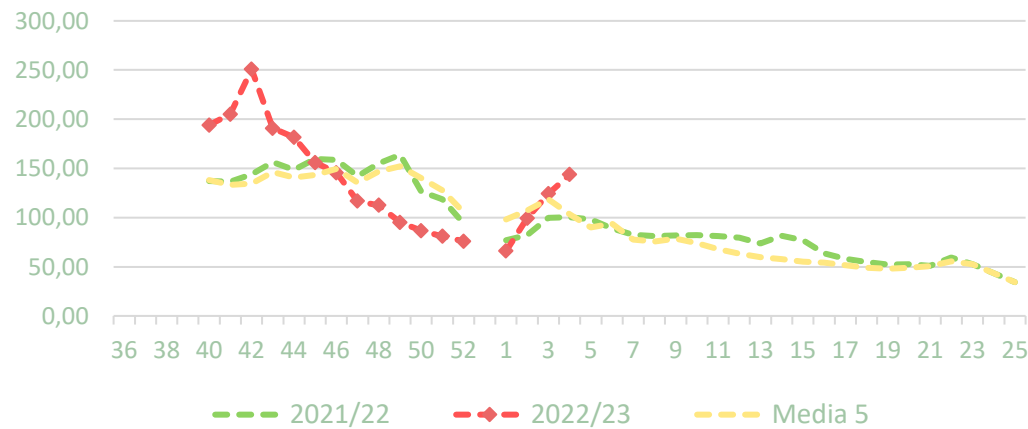


Salida central acondicionamiento - BRÓCOLI (€/100kg)

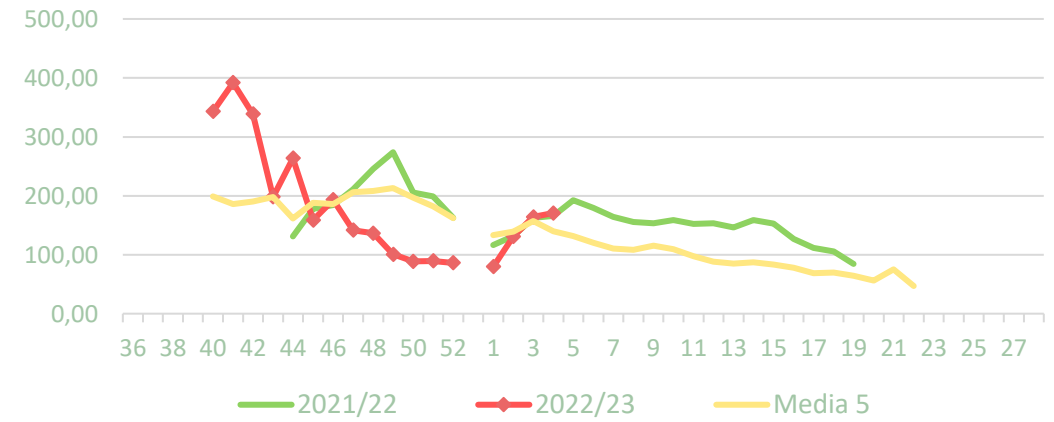


### Precios medios nacionales:

Precio en 'origen' - ALCACHOFA (€/100kg)



Salida central acondicionamiento - ALCACHOFA (€/100kg)







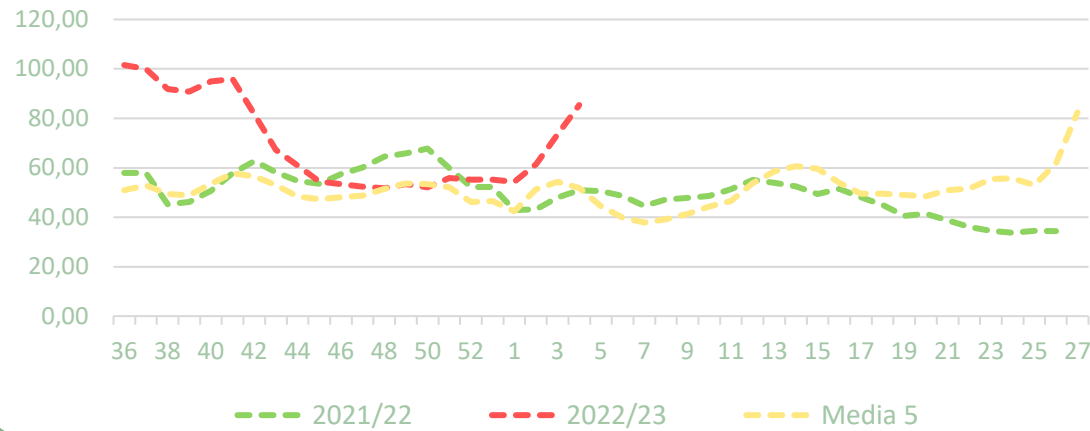
Inicio

Hortalizas al aire libre

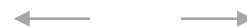
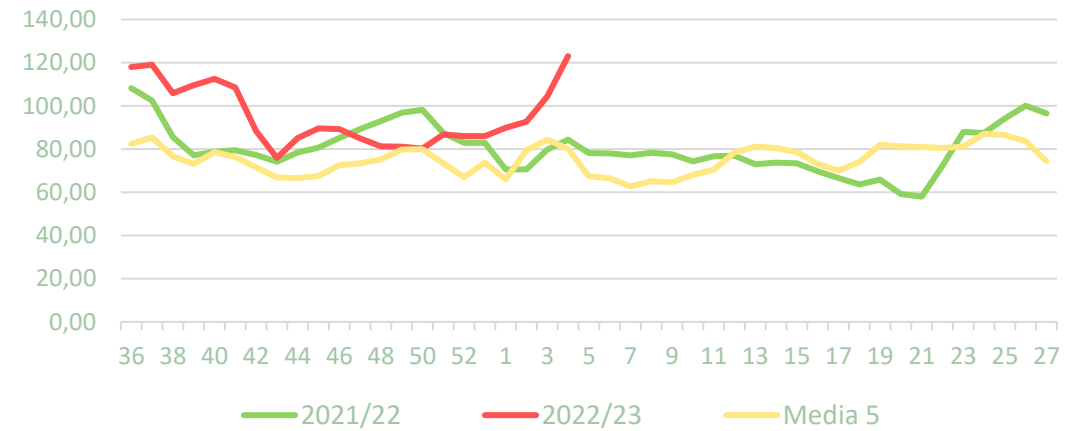
PRECIOS SEMANA 4/2023 del 23 al 29 de ENE 2023

### Precios medios nacionales:

Precio en 'origen' - COLIFLOR (€/100kg)



Salida central acondicionamiento - COLIFLOR (€/100kg)





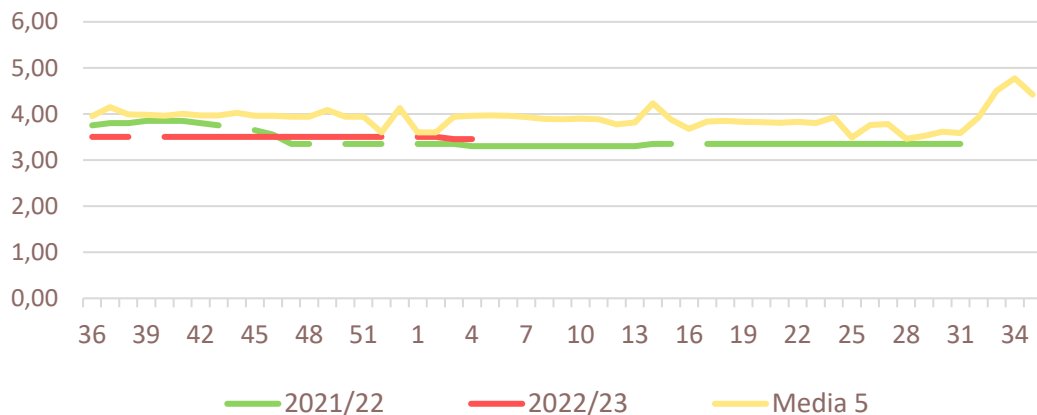
### Resumen semanal:

- **ALMENDRA:** estabilidad en los mercados con algunas bajadas ligeras. **Comuna y Guara** se mantienen por encima de campaña anterior aunque por debajo de la media; **Largueta** similar a la campaña pasada y en **Marcona** se sitúa por debajo (- 4%), en estos dos últimos tipos la cotización de esta semana es superior a la media. Por último en **ecológico**, las cotizaciones se sitúan por debajo del año pasado (-25%) y de la media (-22%).
- **AVELLANA:** semana de estabilidad, situándose un 3% por debajo del año anterior aunque es un 15% superior a la media.
- **PISTACHO:** sin variaciones esta semana. Cotizaciones iguales que el año pasado, por debajo de la media (-7%) en el caso de Lonja de Reus, pero por encima al año 2022 en el caso de la Lonja de Albacete (+10%).

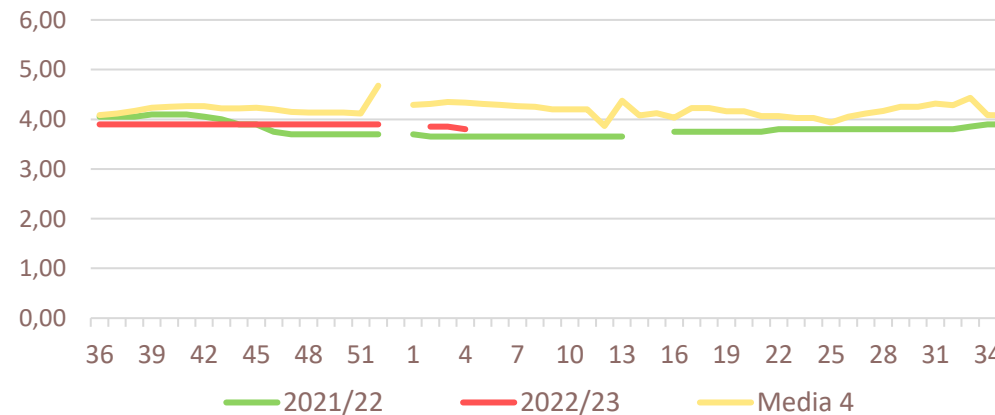
Productos		Lonja de Reus (€/100kg)				Lonja de Albacete (€/100kg)			
		Sem. Actual	Sem. Anterior (%)	2022 (%)	Media 5 (%)	Sem. Actual	Sem. Anterior (%)	2022 (%)	Media 5 (%)
Almendra	Comuna	3,45	0%	5%	-13%	3,80	-1%	4%	-12%
	Largueta	5,00	0%	0%	3%	5,60	0%	5%	4%
	Marcona	6,70	-1%	-4%	15%	7,60	0%	7%	19%
	Guara	3,55	0%	3%		3,95	-1%	4%	-11%
	'ecológico'	5,85	0%	-25%	-22%	6,05	-2%	-26%	-20%
Avellana		3,97	0%	-3%	15%				
Pistacho (kerman 20/22)		4,50	0%	0%	-7%	7,45	0%	10%	

### Precios medios nacionales:

Lonja de Reus - ALMENDRA comuna (€/kg grano)



Lonja de Albacete - ALMENDRA comuna (€/kg grano)



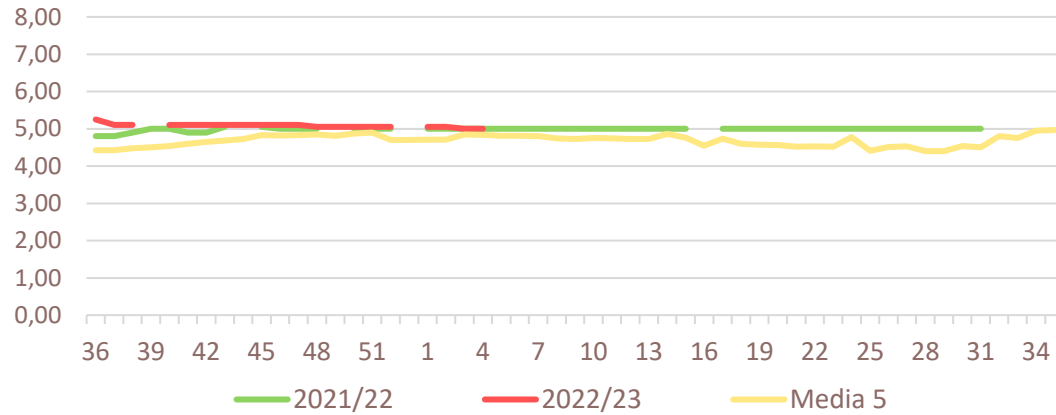


Inicio

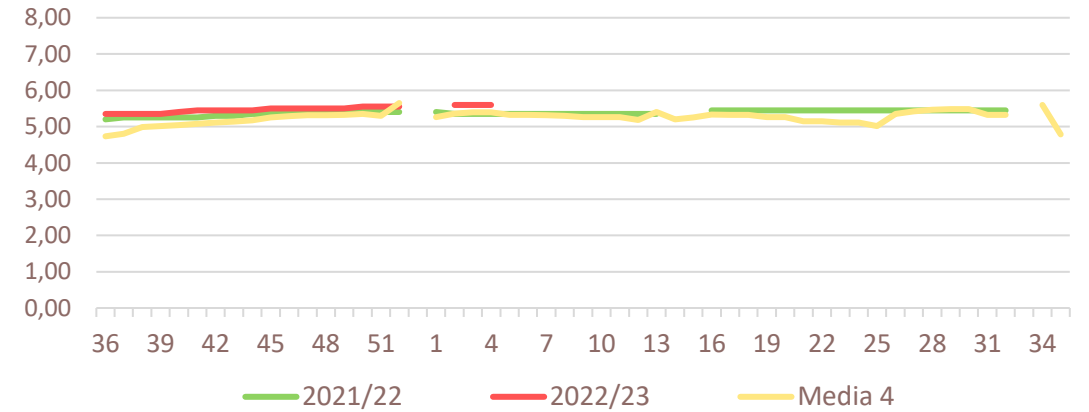
Frutos secos

### Precios medios nacionales:

Lonja de Reus - ALMENDRA largueta (€/kg grano)

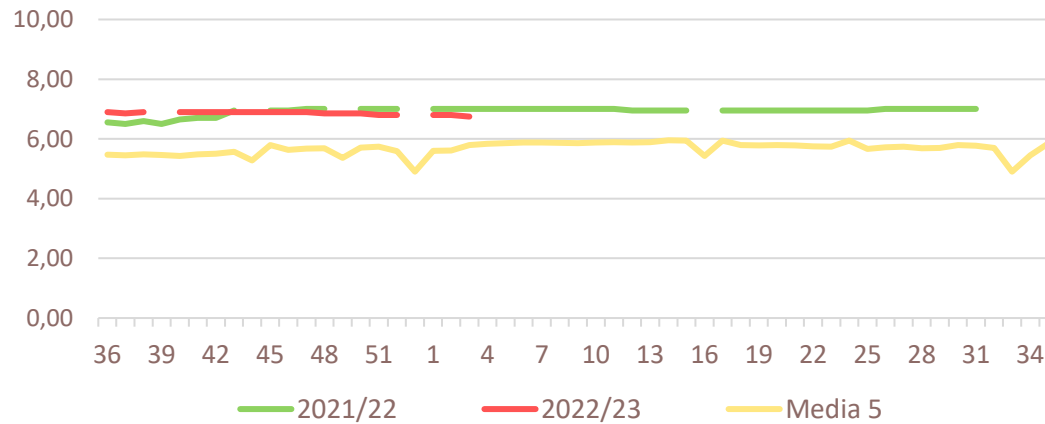


Lonja de Albacete - ALMENDRA largueta (€/kg grano)

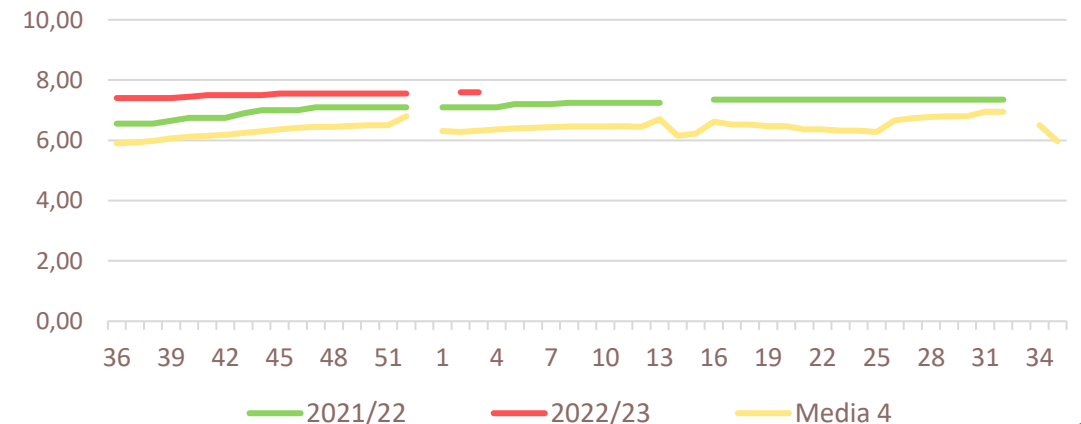


### Precios medios nacionales:

Lonja de Reus - ALMENDRA marcona (€/kg grano)



Lonja de Albacete - ALMENDRA marcona(€/kg grano)



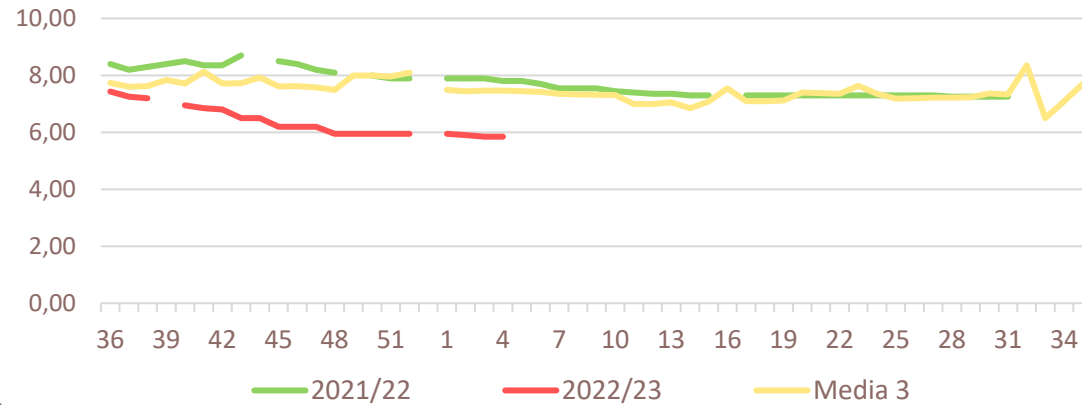


Inicio

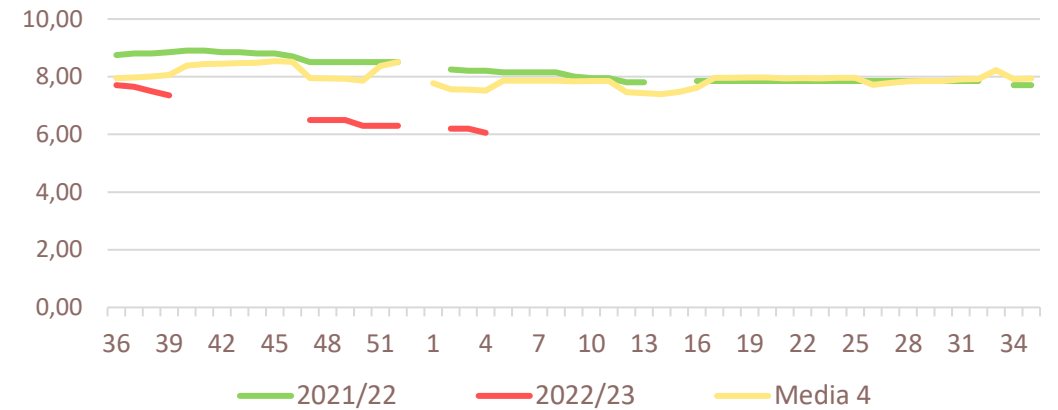
Frutos secos

### Precios medios nacionales:

Lonja de Reus - ALMENDRA 'en ecológico' (€/kg grano)

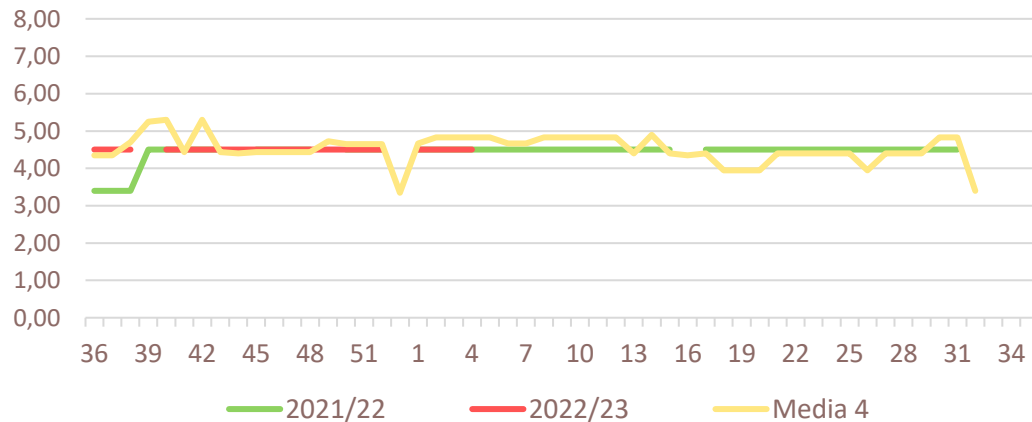


Lonja de Albacete - ALMENDRA 'en ecológico' (€/kg grano)

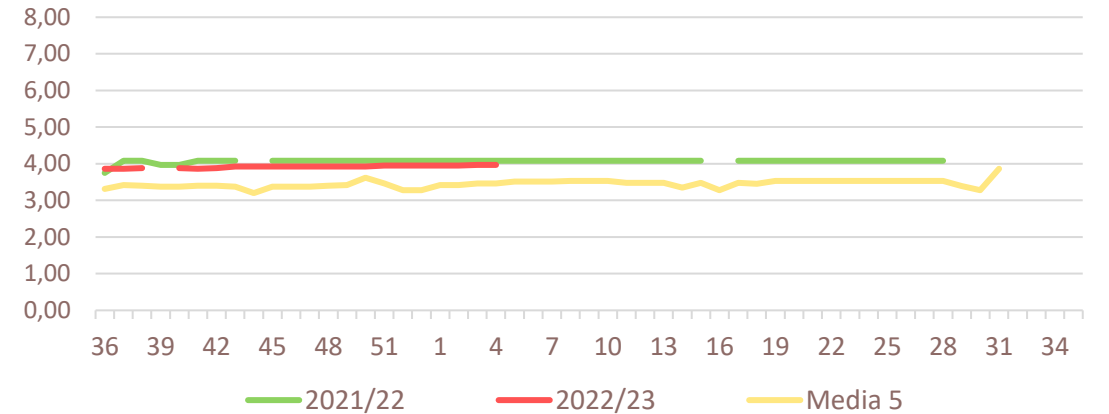


### Precios medios nacionales:

Lonja de Reus - PISTACHO kerman 20/22 (€/kg grano)



Lonja de Reus - AVELLANA 'corriente' (€/kg grano)





### Resumen semanal:

- **PLÁTANO:** La regulación de temperaturas en las islas hace descender la oferta nacional disponible en la semana 4 con cotizaciones que crecen un +27% frente al dato anterior. A pesar de dicha revalorización los niveles actuales siguen estando por debajo de la media

Productos	Origen (€/100kg)			
	Sem. Actual	Sem. Anterior (%)	2022 (%)	Media 5 (%)
Plátano	<b>37,25</b>	27%	-52,4%	-25,7%

### Precios medios nacionales:

