



Cítricos



Frutas de pepita



Fruta de hueso



Frutos rojos



Hortalizas
invernadero



Hortalizas
al aire libre



Melón y sandía



Frutos secos



Otras frutas
y hortalizas

BOLETÍN SEMANAL DE PRECIOS DE FRUTAS Y HORTALIZAS

*SEMANA 2/2023
(9 - 15 de enero)*

Titulares



GOBIERNO
DE ESPAÑA

MINISTERIO
DE AGRICULTURA, PESCA
Y ALIMENTACIÓN

DIRECCIÓN GENERAL
DE PRODUCCIONES Y MERCADOS
AGRARIOS

SUBDIRECCIÓN GENERAL
DE FRUTAS Y HORTALIZAS Y
VITIVINICULTURA



Cítricos

'Disparidad de tendencias en origen, mientras se observan alzas a salida centro de acondicionamiento salvo para el limón. Cotizaciones superiores a campañas pasadas'.



Frutas de pepita

'Bajadas a salida centro de acondicionamiento salvo para pera Conferencia, mientras en origen disparidad de tendencias. La comercialización avanza a un ritmo semejante a años anteriores'.



Frutos rojos

'Predominio de la tendencia alcista en donde, mientras los precios del arándano y la frambuesa crecen respecto a la semana anterior, las cotizaciones de la fresa/fresón descienden de forma considerable al aumentar la oferta. Los registros actuales continúan manteniéndose por debajo de lo esperable en el inicio de la campaña'.



Hortalizas de invernadero

'El mercado de los hortícolas protegidos mantiene una tendencia mayoritariamente alcista en origen favorecido por un comportamiento revalorizador en el caso del tomate y las variedades rugosas de pepino'.



Hortalizas al aire libre

'Tras varias semanas de retrocesos repuntan las cotizaciones de las principales hortalizas de invierno como consecuencia de la regulación de la oferta en campo que se suma a una mejora de la demanda de consumo'.



Frutos secos

'Revalorizaciones muy ligeras en almendra Marcona y Largueta, mientras se observan pequeñas bajadas en el resto de tipos de almendra. En avellana y pistacho sin cambios'.



Otras frutas y hortalizas

'En el plátano, el mantenimiento en la semana 2 de unos volúmenes comercializados en niveles elevados frente a lo habitual por estas fechas continúa acentuando la presión bajista a las cotizaciones con ligeros retrocesos semanales'.

Resumen semanal:

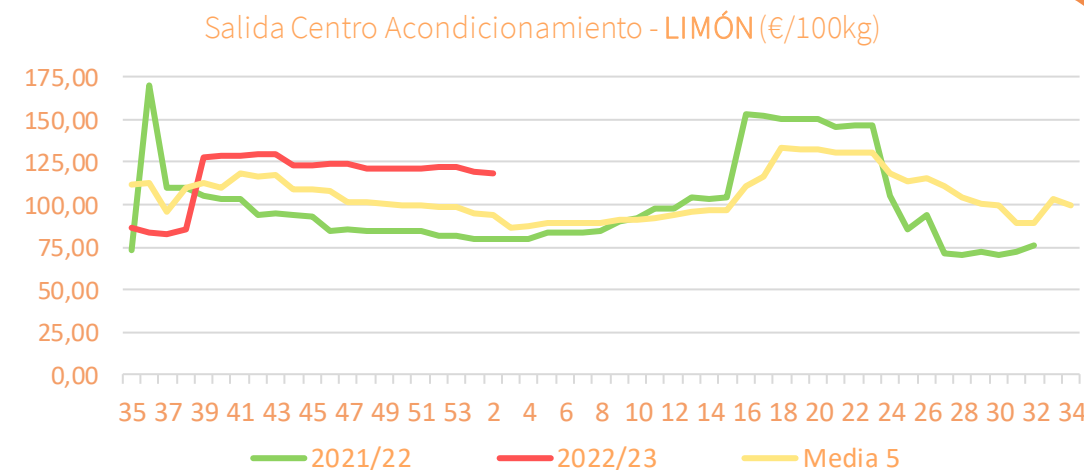
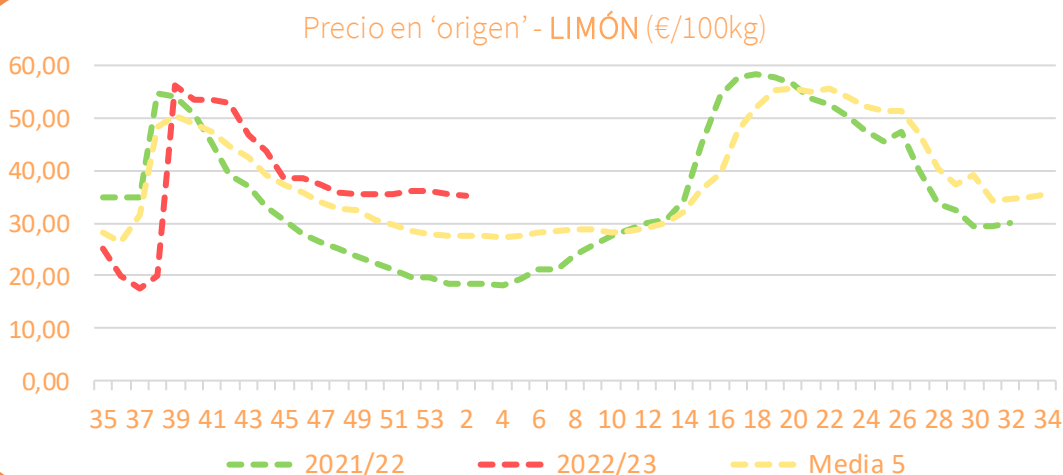
- **NARANJA tipo “navel”:** importantes subidas tanto en origen como a salida de centro de acondicionamiento (+8,2% y +6,5% respectivamente). Tanto en origen, donde se duplican respecto al campaña pasada por estas fechas (29,69 €/100kg), como a salida de centro de acondicionamiento (71,61€/100kg) las cotizaciones siguen siendo las más elevadas de las últimas diez campañas, acorde con la coyuntura productiva de esta campaña.
- **PEQUEÑOS CÍTRICOS:**
 - **CLEMENTINA:** ajuste a la baja en origen (-2,7%) y repunte a salida de central (+2,8%). En la primera posición cotiza a 44,33 €/100, y en la segunda a 98,21 €/100kg, siendo en ambos casos las más elevadas de las últimas 10 campañas, al igual que en naranja.
 - **MANDARINA:** continúan los ascensos una semana más alcanzando los 65,89 €/100 kg en origen y 137,90 €/100 kg a salida de central. En la primera posición es un 28% superior a la campaña pasada; mientras que a salida de centro de acondicionamiento un 54,5% por encima de la media y la más elevada de las últimas diez.
- **LIMÓN:** ligeras bajadas en ambas posiciones (-0,8% en origen y -0,8% a salida de centro de acondicionamiento). En la primera posición precios casi el doble que en el inicio de 2022 y el nivel más alto de las últimas siete campañas, y a salida de central de las últimas diez.

PRECIOS SEMANA 2/2023 del 9 al 15 de ENE 2023

Productos	Origen* (€/100kg)				Salida central Acondicionamiento (€/100kg)			
	Sem. Actual	Sem. Anterior (%)	2022 (%)	Media 5 (%)	Sem. Actual	Sem. Anterior (%)	2022 (%)	Media 5 (%)
Naranja tipo navel	29,69	8,2%	105,2%	44,4%	71,61	6,5%	50,1%	29,3%
Clementina	44,33	-2,7%	30,0%	50,2%	98,21	2,8%	19,2%	33,6%
Mandarina	65,89	7,3%	28,2%		137,90	1,7%	38,1%	54,5%
Limón	35,23	-0,8%	91,5%	27,5%	118,03	-0,8%	48,2%	25,6%

*El precio en origen, que se refiere a las cotizaciones en la posición más próxima al agricultor, en cítricos recoge precio “en árbol”.

Precios medios nacionales:



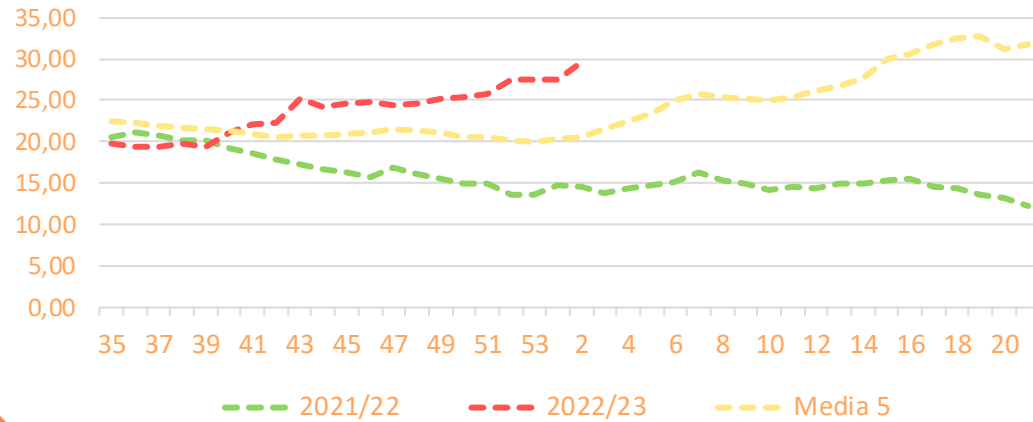


Inicio

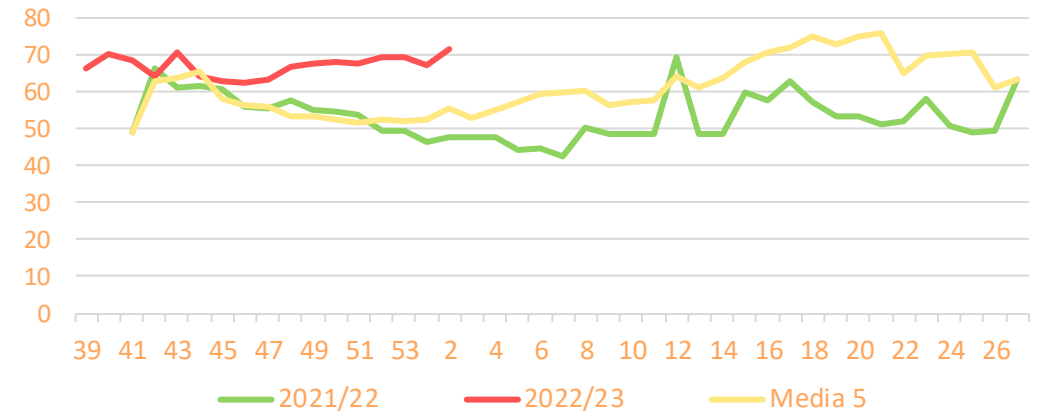
Cítricos

Precios medios nacionales:

Precio en 'origen' - NARANJA 'navel' (€/100kg)

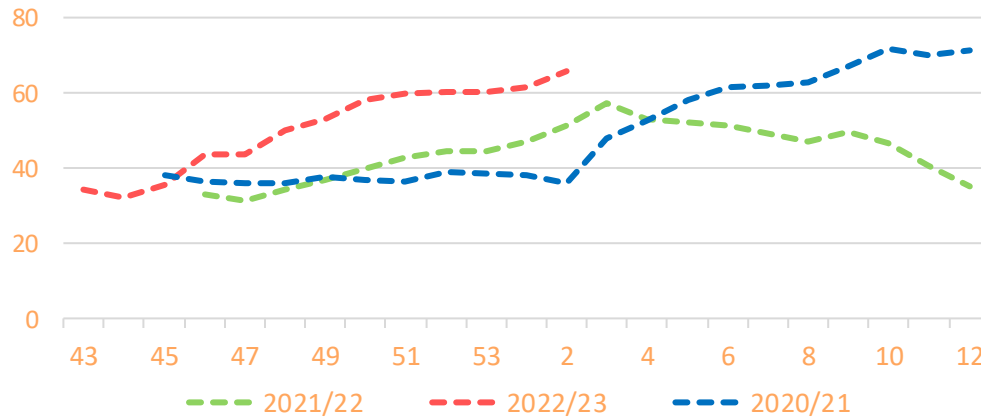


Salida Centro Acondicionamiento - NARANJA 'navel' (€/100kg)

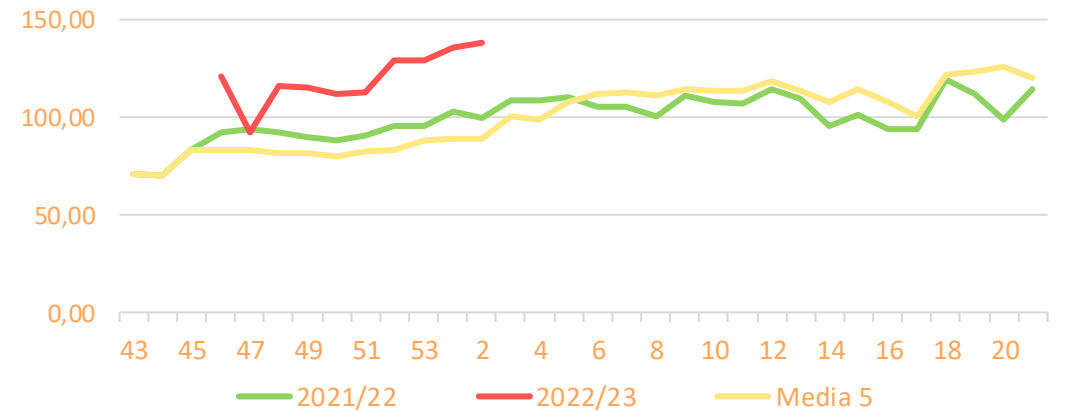


Precios medios nacionales:

Precio en 'origen' - MANDARINAS (€/100kg)

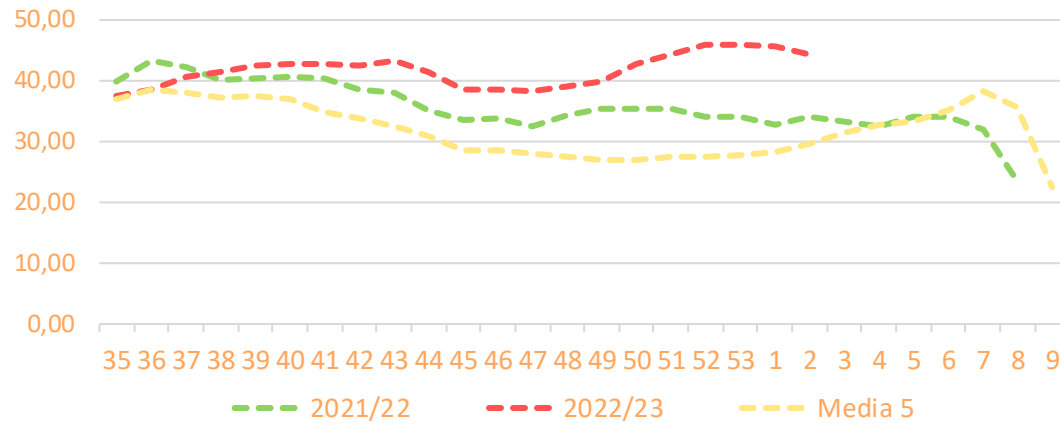


Salida Centro Acondicionamiento - MANDARINAS (€/100kg)

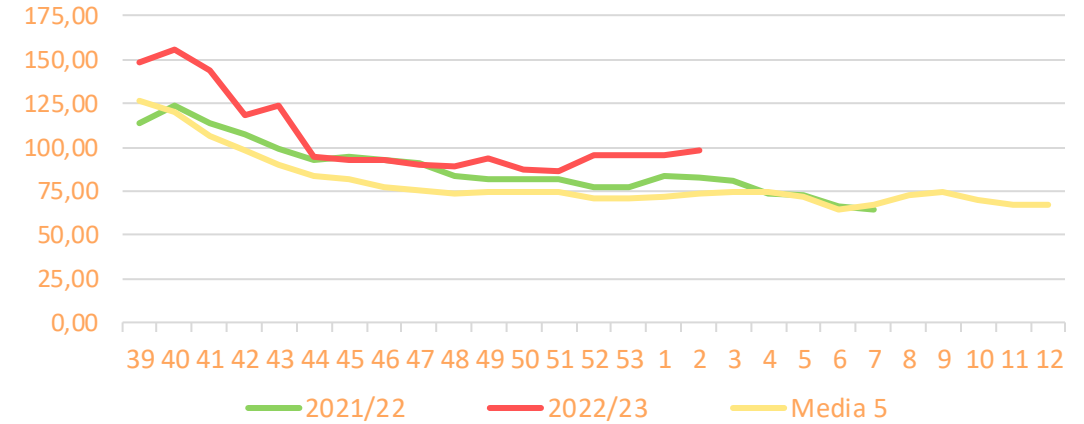


Precios medios nacionales:

Precio en 'origen' - CLEMENTINAS (€/100kg)

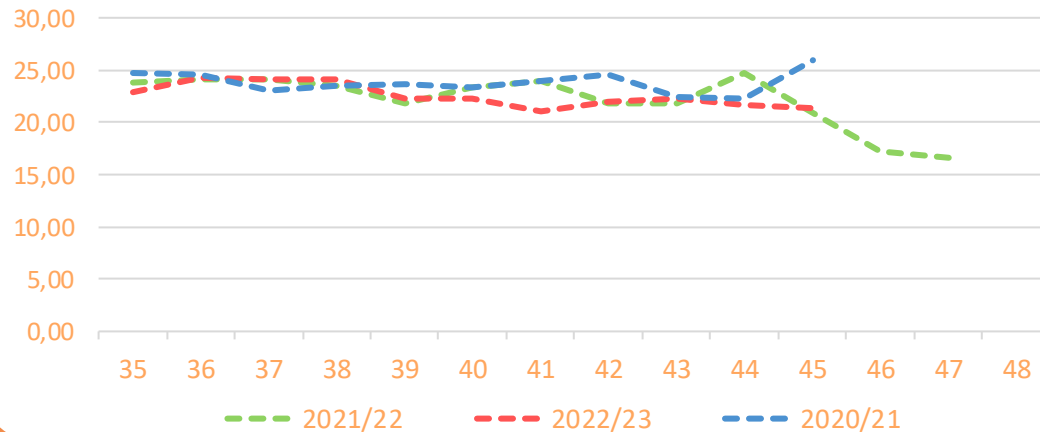


Salida Centro Acondicionamiento - CLEMENTINAS (€/100kg)

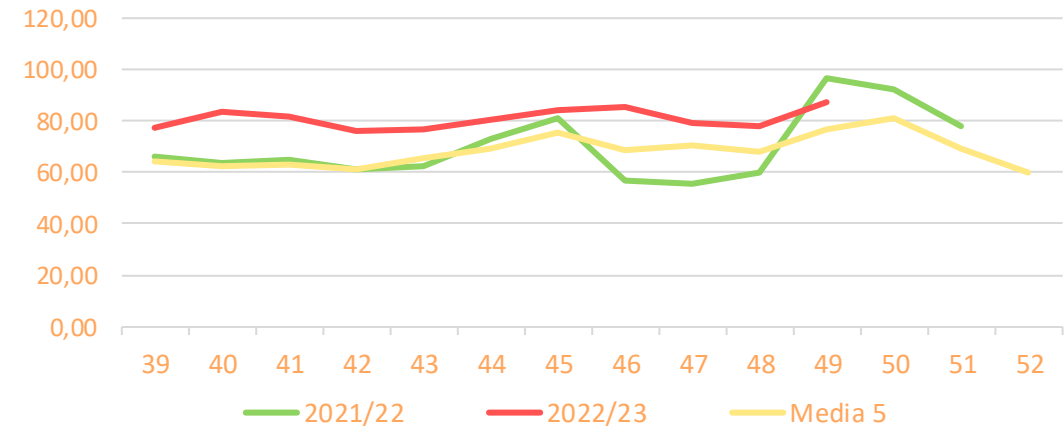


Precios medios nacionales:

Precio en 'origen' - SATSUMAS (€/100kg)



Salida Centro Acondicionamiento - SATSUMAS (€/100kg)

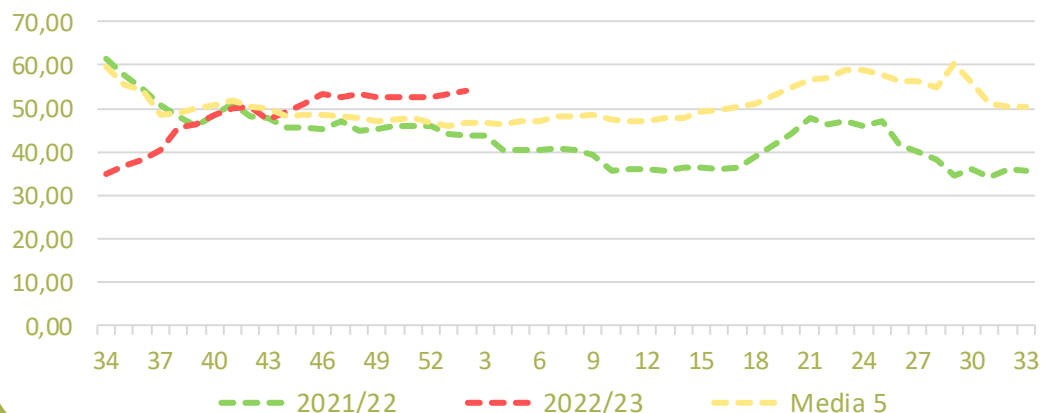


Resumen semanal:

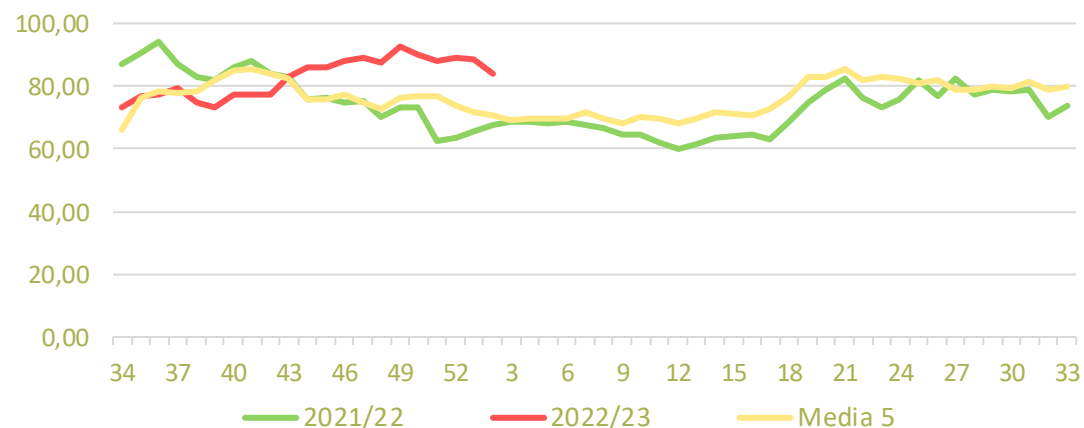
- **MANZANA GOLDEN:** subida en origen (+1,2%), mientras a salida centro de acondicionamiento ha bajado (-5,4%). En ambas posiciones las cotizaciones se sitúan en esta semana y a nivel medio por encima de campañas anteriores.
- **MANZANA FUJI:** nueva contracción en las cotizaciones en origen (-3,4%) y más estable a salida centro de acondicionamiento (-0,1%). Los precios medios de campaña se sitúan por encima de la campaña anterior, aunque ligeramente por debajo de la media a salida centro de acondicionamiento.
- **MANZANA ROYAL GALA:** en origen estabilidad en las cotizaciones (+0,1%), mientras que a salida centro de acondicionamiento baja 2,2%. Aún así los niveles de precios se sitúan por encima de las cotizaciones de años anteriores. Los precios medios de campaña en ambas posiciones también son superiores a otras campañas.
- **PERA CONFERENCIA:** semana con comportamiento dispar según la posición comercial, mientras en origen baja un 4,1%, a salida centro de acondicionamiento sube un 4,2%. En origen se sitúa esta semana por debajo de la campaña pasada a estas alturas. Los precios medios de campaña superiores a años anteriores.
- **PERA BLANQUILLA:** también comportamiento dispar, aunque a la inversa que en Conferencia. En el caso de Blanquilla sube en origen (+3,5%) y baja a salida centro de acondicionamiento (-4,9%). En esta posición la cotización semanal se sitúa por debajo de la campaña pasada pero por encima de la media.

Precios medios nacionales:

Precio en 'origen' - Manzana Golden (€/100 kg)



Salida Centro Acondicionamiento - Manzana Golden (€/100 kg)



PRECIOS SEMANA 2/2023 del 9 al 15 de ENE 2023

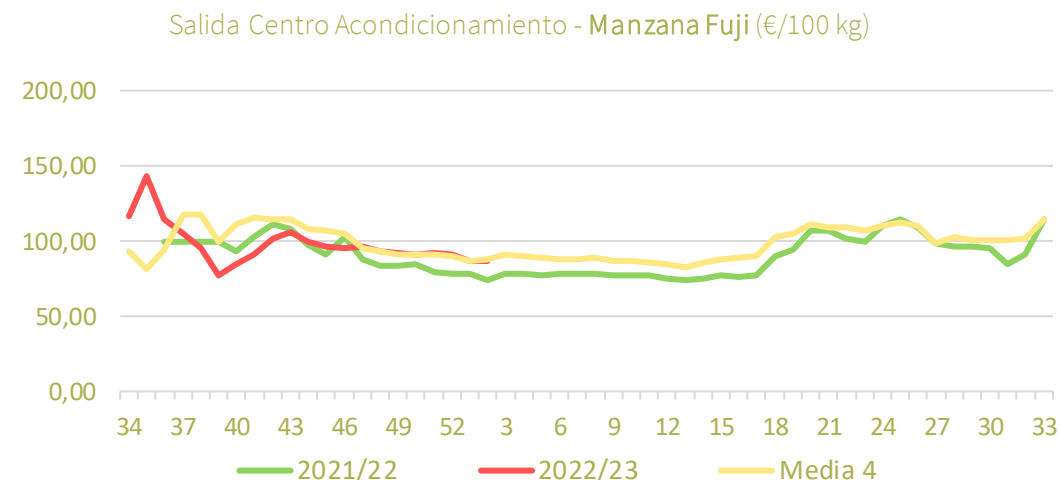
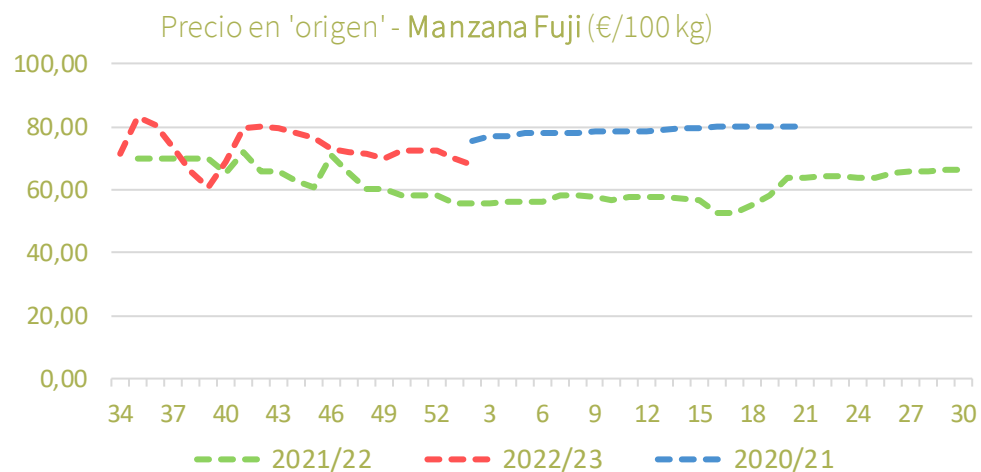
Productos	Origen (€/100kg)				Salida central Acondicionamiento (€/100kg)			
	Sem. Actual	Sem. Anterior (%)	2022 (%)	Media 5 (%)	Sem. Actual	Sem. Anterior (%)	2022 (%)	Media 5 (%)
Golden	54,11	1,2%	23,3%	15,9%	83,91	-5,4%	24,5%	18,7%
Fuji	67,78	-3,4%	21,6%		86,85	-0,1%	17,4%	-1,5%
Gala	52,94	0,1%	22,0%		83,26	-2,2%	33,4%	12,8%
Conferencia	72,29	-4,1%	-4,6%		106,28	4,2%	13,2%	22,9%
Blanquilla	75,00	3,5%	-5,7%	23,3%	103,05	-4,9%	-10,0%	16,1%



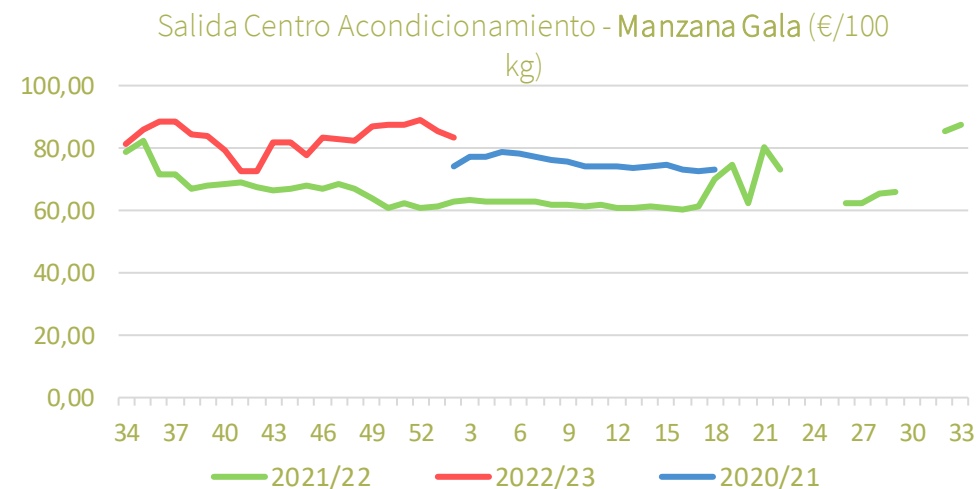
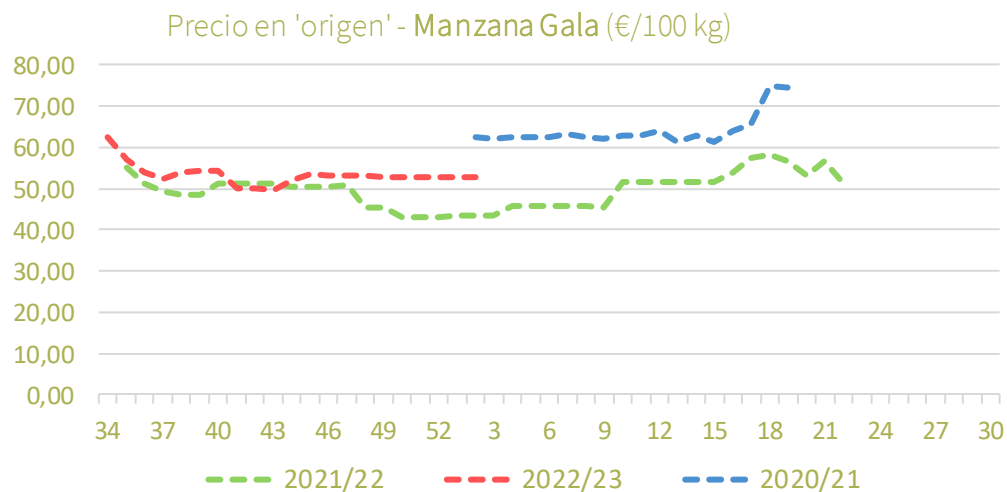
Inicio

Frutas de pepita

Precios medios nacionales:



Precios medios nacionales:

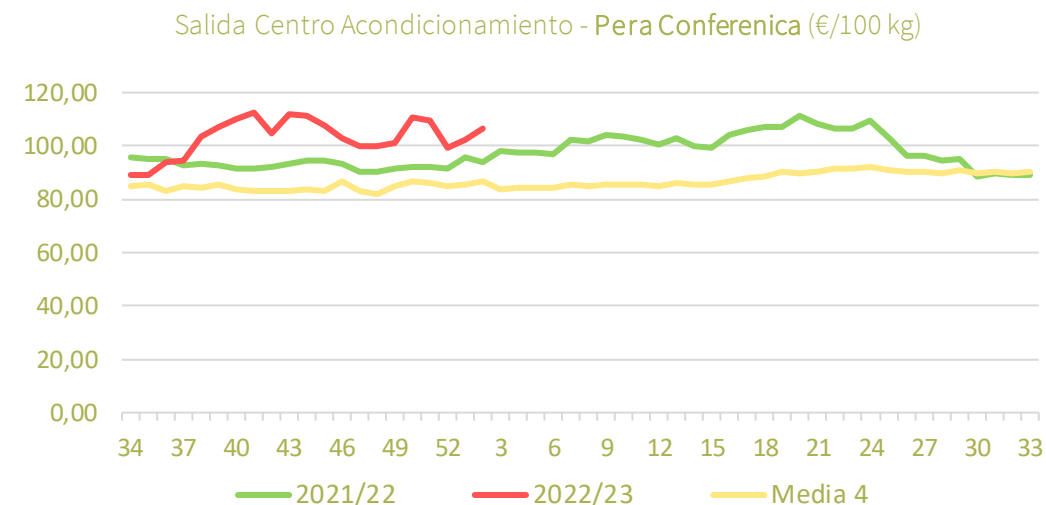
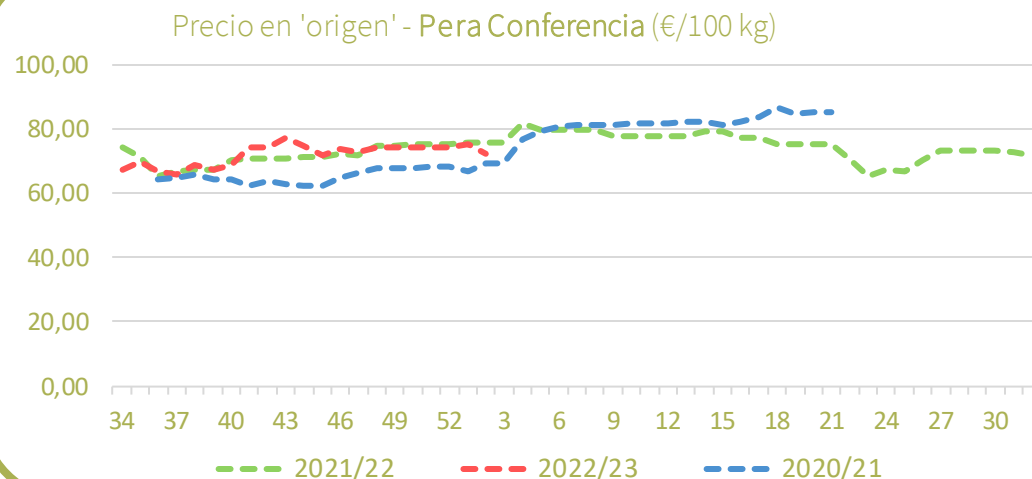




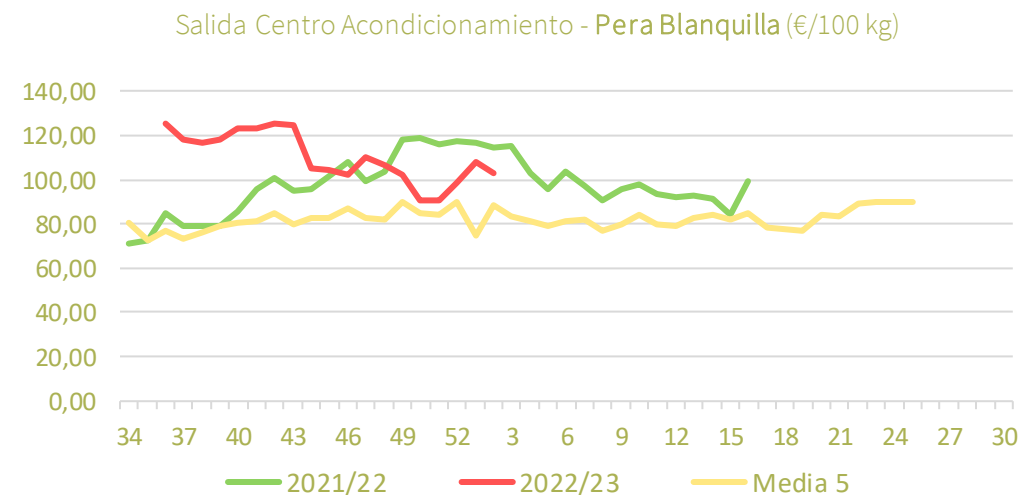
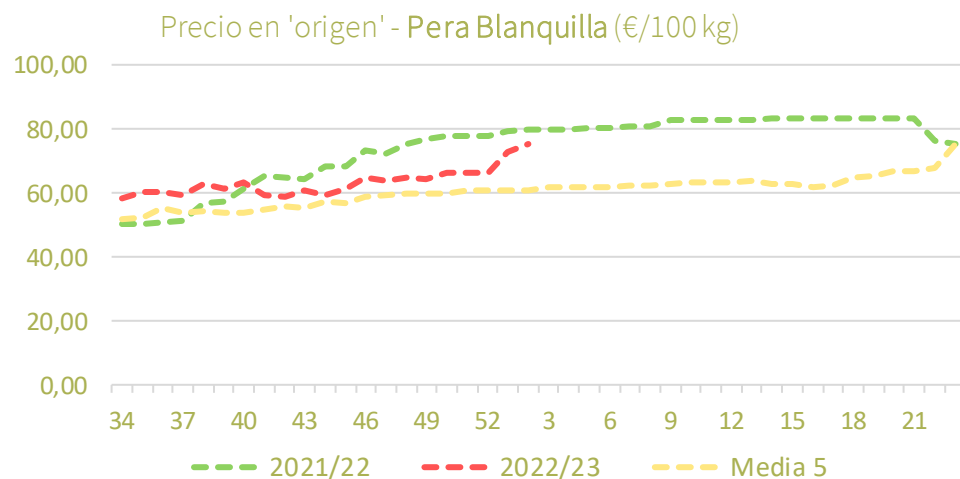
Inicio

Frutas de pepita

Precios medios nacionales:



Precios medios nacionales:





Inicio

Frutos rojos

Resumen semanal:

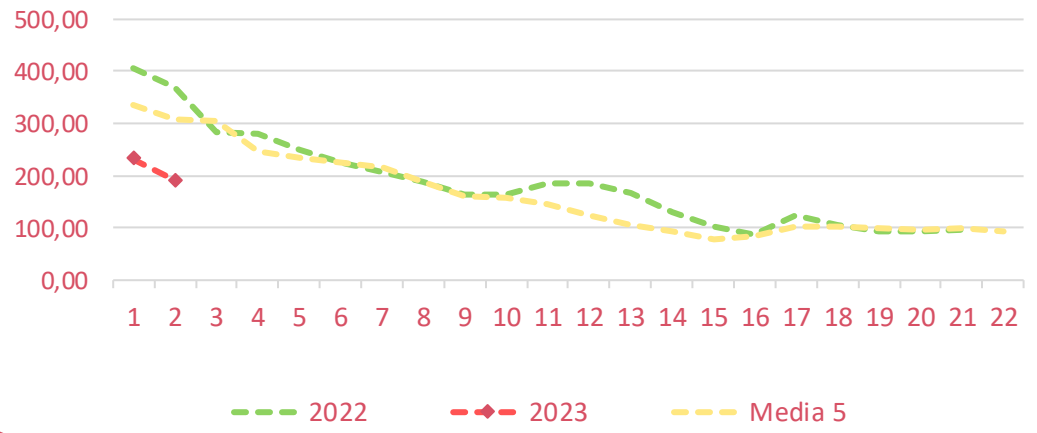
- **FRESA/FRESÓN:** los volúmenes semanales continúan incrementándose con destacadas caídas en origen (-18,1%) al mismo tiempo que se intensifica la actividad en las centrales de acondicionamiento motivando el inicio de los registros en esta posición comercial con una cotización de 333 €/100 kg, por tanto, inferiores a temporadas pasadas por estas fechas.
- **FRAMBUESA:** se mantiene la tendencia revalorizadora que viene observándose en las últimas semanas con un destacado crecimiento semanal en origen (+6,8%) aunque con precios todavía por debajo de lo esperable a estas alturas de campaña.
- **ARÁNDANO:** tras un inicio con niveles de precios bajos en la comparativa con temporadas anteriores, las cotizaciones semanales logran expandirse un 5,8% en relación al dato de la semana 1 si bien lejos aún de alcanzar la referencia de la media de las últimas cinco campañas. La actividad comercial sigue siendo reducida con volúmenes limitados.

PRECIOS SEMANA 2/2023 del 9 al 15 de ENE 2023

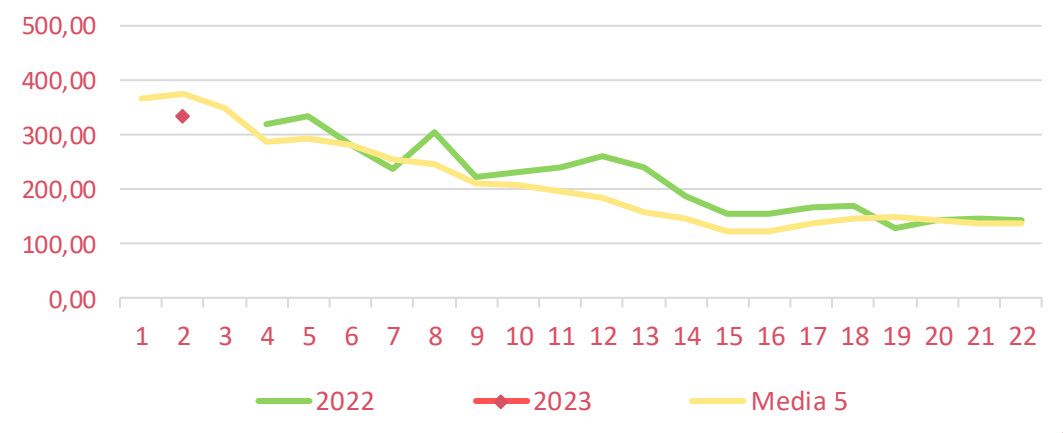
Productos	Origen (€/100kg)				Salida central Acondicionamiento (€/100kg)			
	Sem. Actual	Sem. Anterior (%)	2022 (%)	Media 5 (%)	Sem. Actual	Sem. Anterior (%)	2022 (%)	Media 5 (%)
Fresa/Fresón	190,00	-18,1%	-48,5%	-38,5%	333,32	-	-17,1%	-11,1%
Frambuesa	578,00	6,8%	-9,0%	-17,8%				
Arándano	476,00	5,8%	-20,9%	-20,6%				

Precios medios nacionales:

Precio en 'origen' – FRESA/FRESÓN (€/100 kg)



Salida Centro Acondicionamiento – FRESA/FRESÓN (€/100 kg)



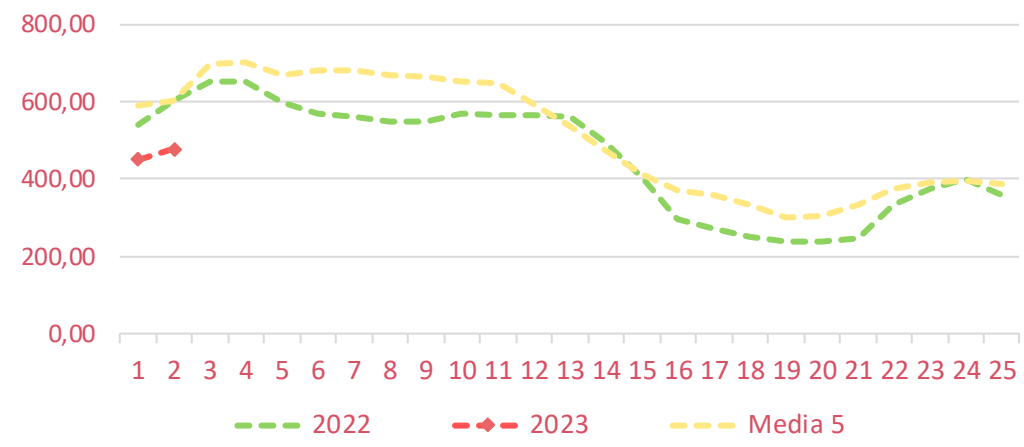


Inicio

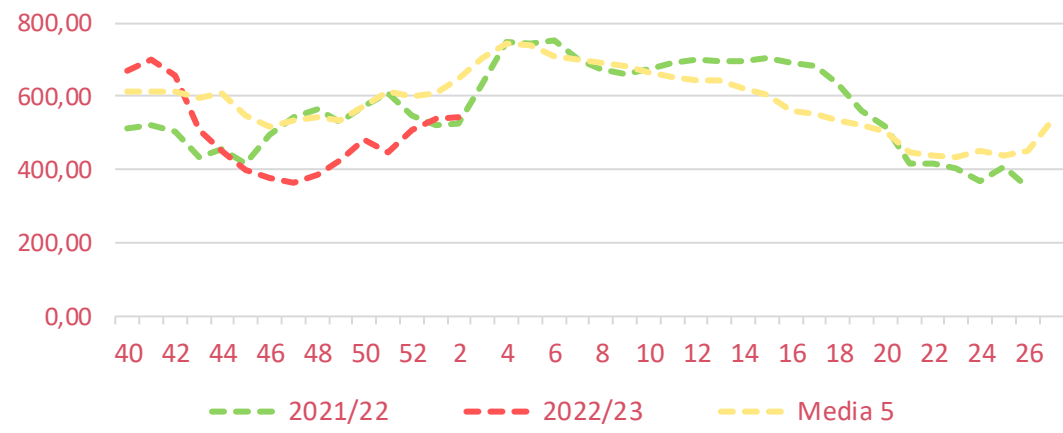
Frutos rojos

Precios medios nacionales:

Precio en 'origen' - ARÁNDANO (€/100 kg)



Precio en 'origen' - FRAMBUESA (€/100 kg)





Inicio

Hortalizas de invernadero

Resumen semanal:

- **TOMATE 'redondo liso'**: se registran nuevos y destacados crecimientos tanto en origen (+28,2%) como a la salida de central de acondicionamiento (+20,4%). Los niveles actuales siguen destacando por encima de los de temporadas anteriores por estas mismas fechas.
- **BERENJENA**: moderación de las caídas tras varias semanas de descensos consecutivos. En la semana actual se anotan depreciaciones en ambas posiciones comerciales (-3% en origen y -12,3% a la salida de central de acondicionamiento) con niveles que siguen situándose por debajo de lo esperable en el momento presente de la campaña.
- **CALABACÍN**: cambio de comportamiento con importantes caídas tanto en origen (-31,5%) como a la salida de central de acondicionamiento (-27,7%) lo que supone que en la actualidad el precio medio semanal en ambas posiciones sea menos de la mitad de lo esperable por estas fechas.
- **PEPINO**: como ya sucediera la pasada semana se produce una repetición en la tendencia observada con nuevos crecimientos en origen (+24,4%) favorecido por las apreciaciones de las variedades *rugosas* que contrastan con el retroceso anotado a la salida de central de acondicionamiento (-4,7%) que en este caso se refiere en exclusiva a las variedades *lisas*.
- **PIMIENTO**: se observan crecimientos en ambas posiciones aunque con una magnitud desigual, mayores apreciaciones en origen (+13,4%) si bien se refieren únicamente al *verde italiano*; en comparación con los resultados, más moderados, a la salida de central de acondicionamiento (+5,4%), dato se refiere al *conjunto de tipos y variedades comerciales*.

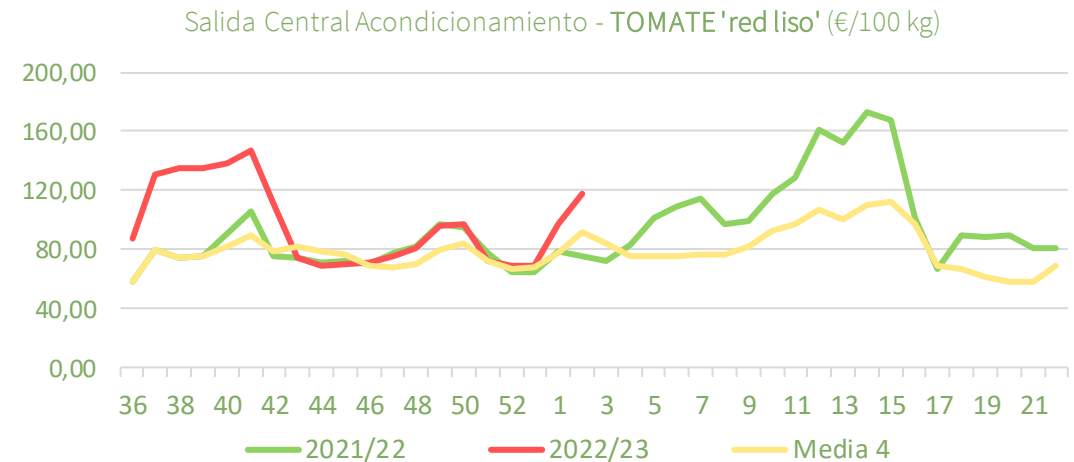
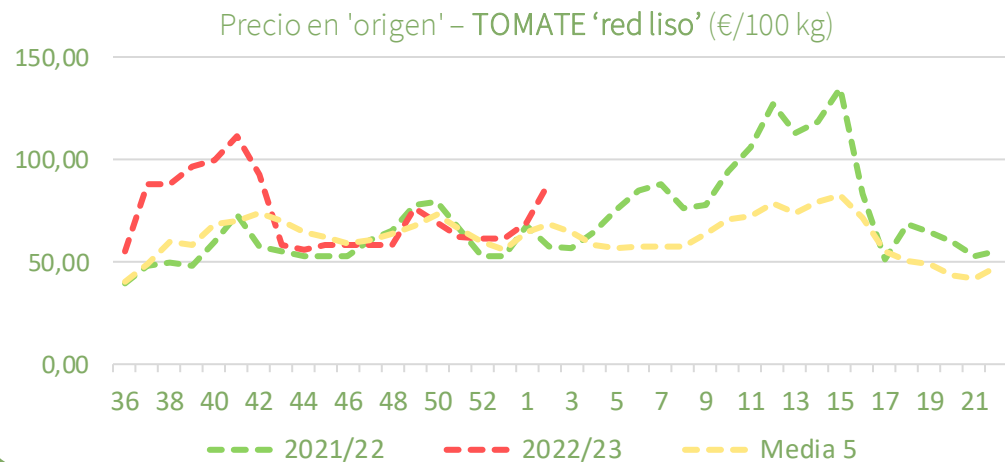
PRECIOS SEMANA 2/2023 del 9 al 15 de ENE 2023

Productos	Origen (€/100kg)				Salida central Acondicionamiento (€/100kg)			
	Sem. Actual	Sem. Anterior (%)	2022 (%)	Media 5 (%)	Sem. Actual	Sem. Anterior (%)	2022 (%)	Media 5 (%)
Tomate 'red liso'	88,80	28,2%	54,0%	30,3%	117,55	20,4%	55,0%	27,9%
Berenjena	59,17	-3,0%	-41,4%	-48,7%	74,71	-12,3%	-40,0%	-52,8%
Calabacín	49,48	-31,5%	-66,3%	-57,9%	73,67	-27,7%	-65,0%	-51,8%
Pepino*	85,16	24,4%	-5,0%	44,4%	124,42	-4,7%	-14,8%	13,3%
Pimiento**	98,45	13,4%	39,4%	37,5%	104,79	5,4%	17,3%	18,0%

*En pepino el precio la salida de central de acondicionamiento se refiere únicamente a las variedades *lisas*.

** En pimiento la cotización registrada en origen hace referencia exclusivamente al *verde italiano*.

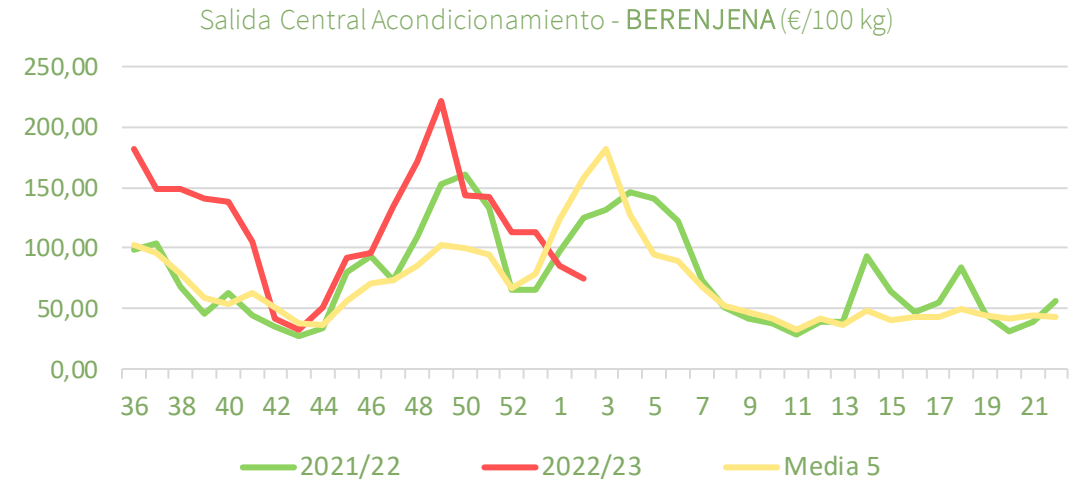
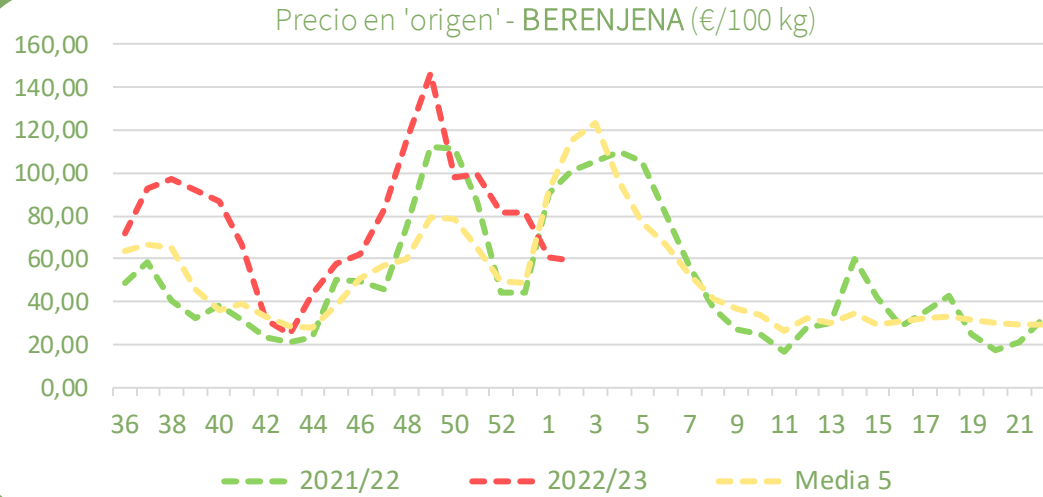
Precios medios nacionales:



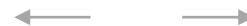
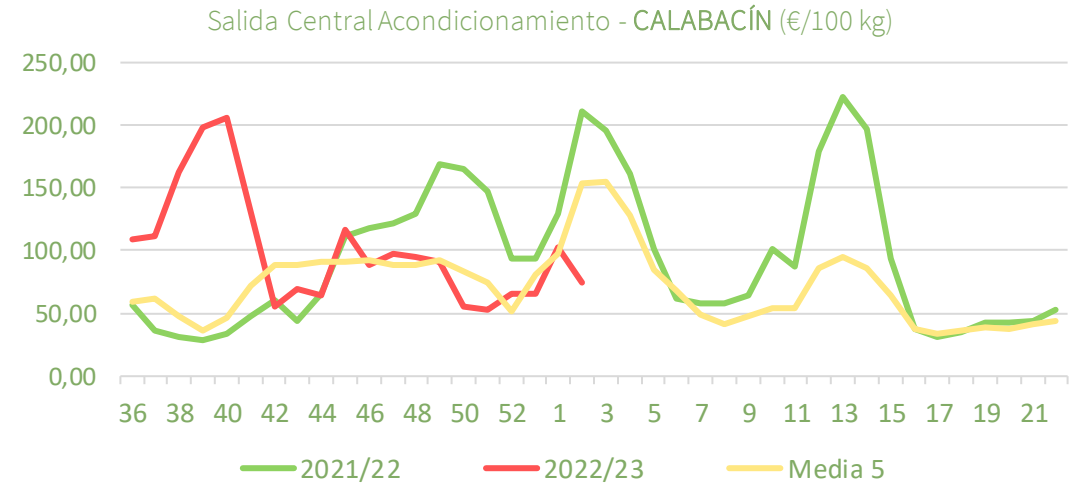
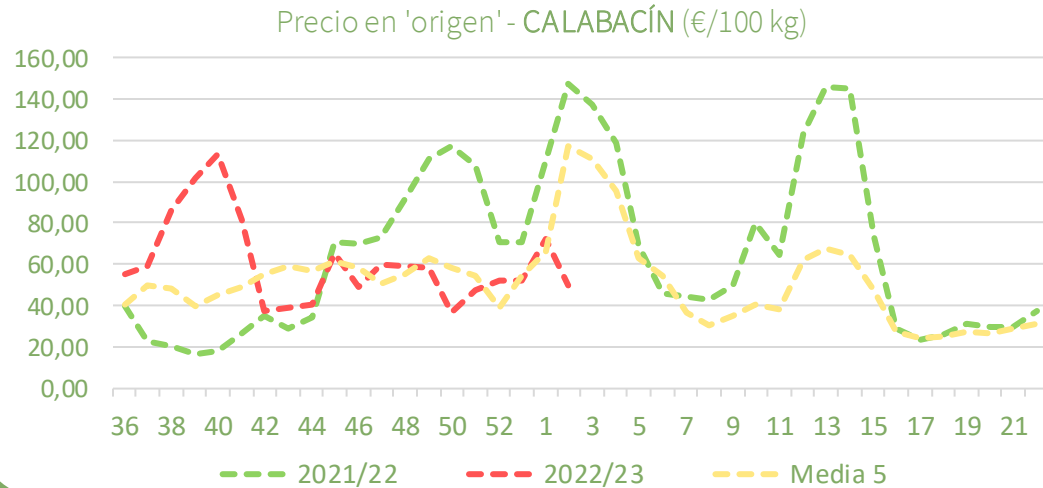


Inicio

Precios medios nacionales:



Precios medios nacionales:



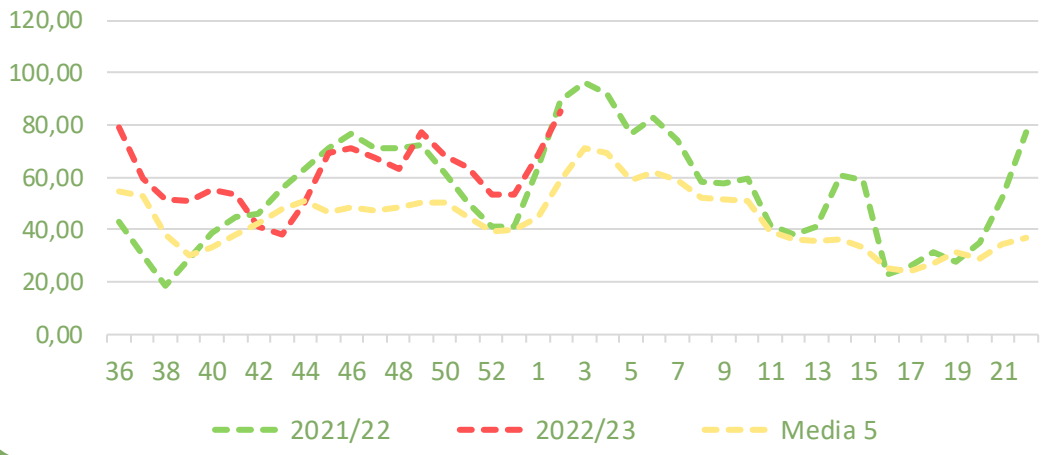


Inicio

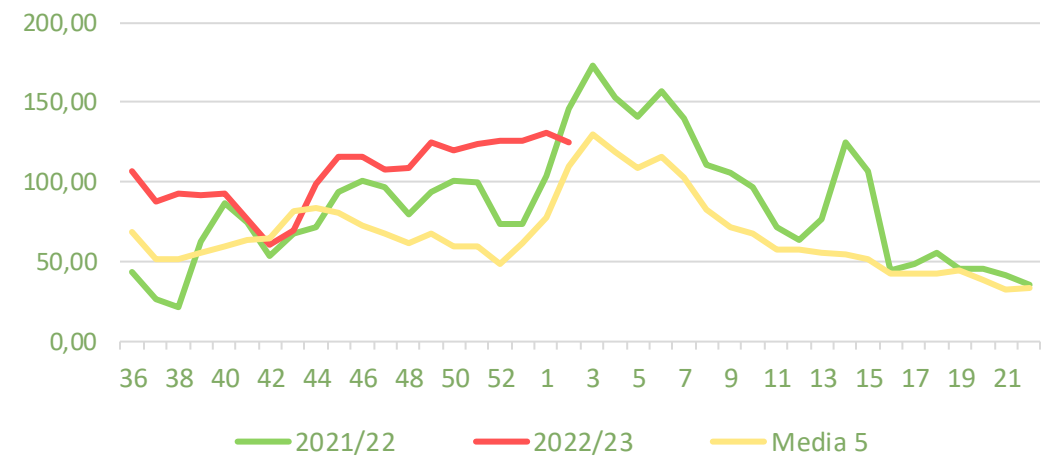
Hortalizas de invernadero

Precios medios nacionales:

Precio en 'origen' - PEPINO (€/100 kg)

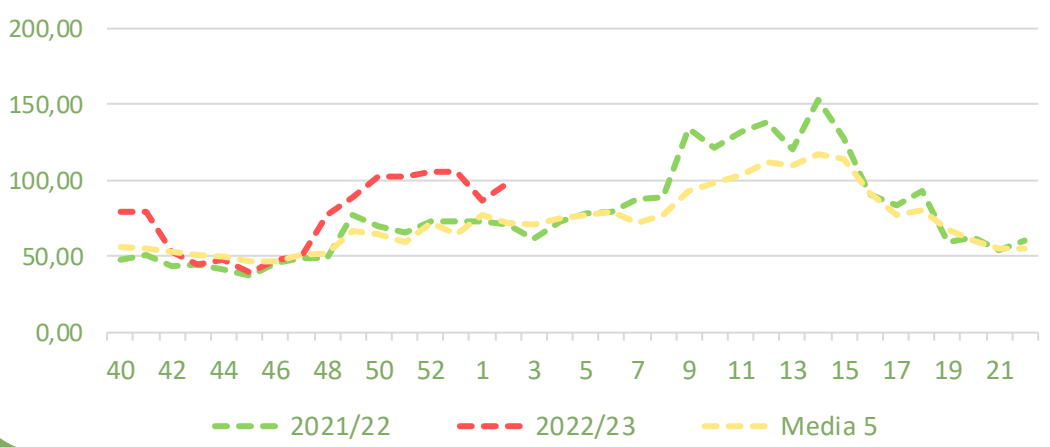


Salida Central Acondicionamiento - PEPINO (€/100 kg)

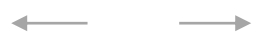
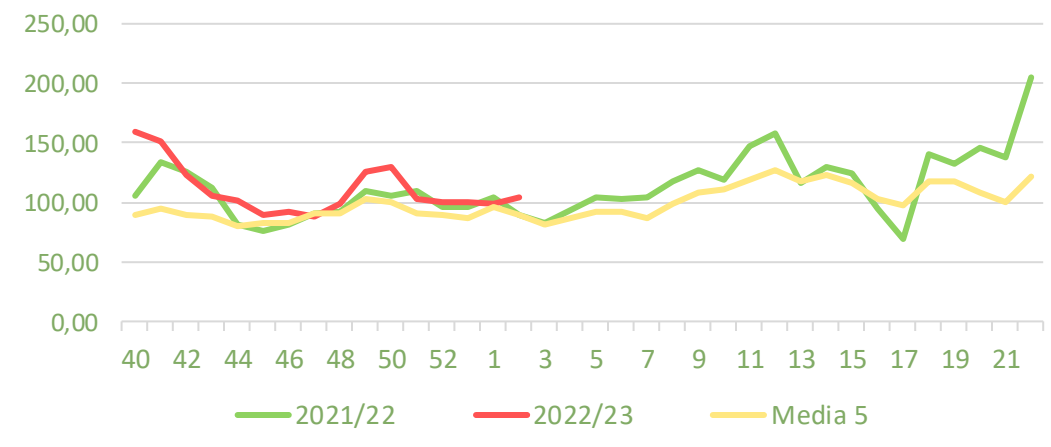


Precios medios nacionales:

Precio en 'origen' - PIMIENTO (€/100 kg)



Salida Central Acondicionamiento - PIMIENTO (€/100 kg)





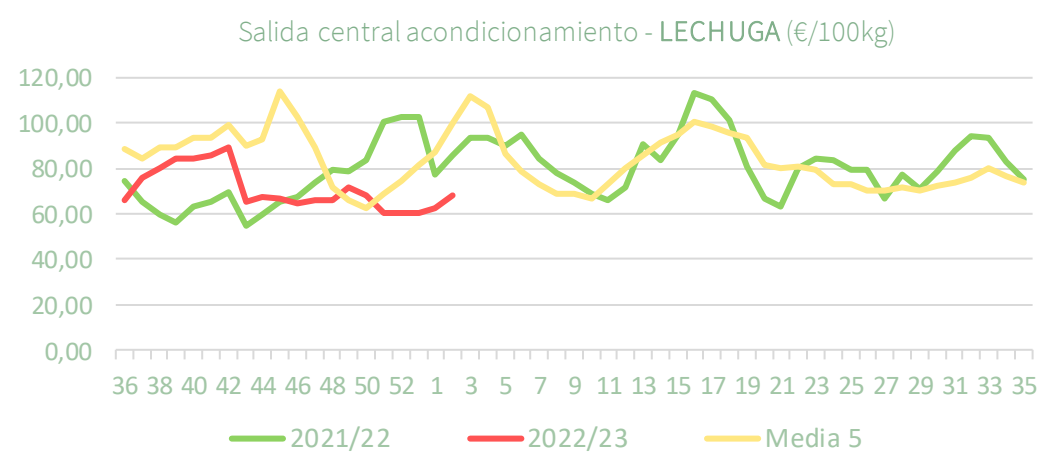
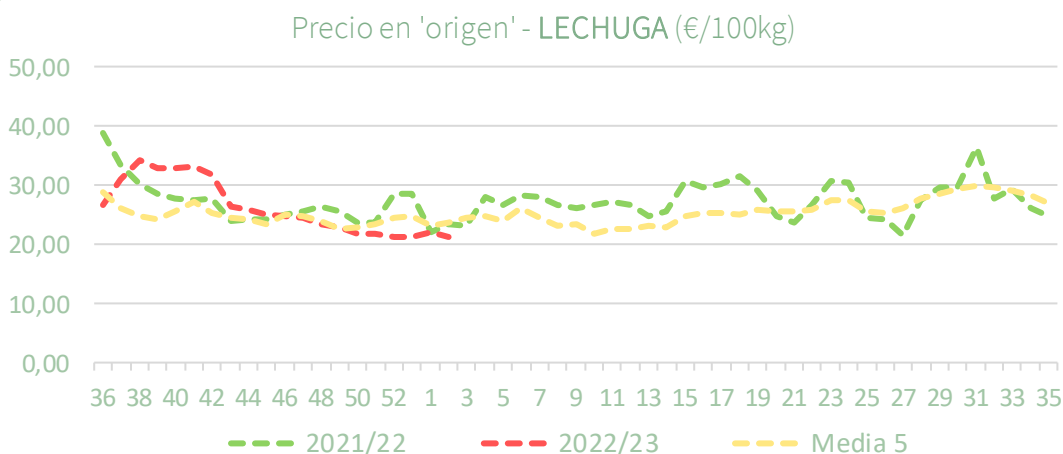
Inicio

Hortalizas al aire libre

Resumen semanal:

- **LECHUGA:** cambio de tendencia en origen en el caso de la lechuga *romana* con descensos de un 3,6% intersemanal; mientras a la salida de central de acondicionamiento los precios vuelven a crecer (+9,3%) impulsados por el *resto de tipos y variedades comerciales*. Los niveles actuales se sitúan por debajo de lo normal para estas fechas en ambas posiciones.
- **BRÓCOLI:** repuntan los precios en ambas posiciones comerciales (+8,1% en origen y +15% a la salida de central de acondicionamiento) ante la progresiva regulación de las temperaturas que continúa mejorando la calidad comercial de las producciones. Los niveles de precios actuales son significativamente superiores a 2021/22 por estas fechas.
- **COLIFLOR:** la tendencia alcista se instala en este mercado destacando las revalorizaciones en origen (+13,2%), siendo éstas más moderadas a la salida de central de acondicionamiento (+3,1%). En la actualidad los registros siguen siendo elevados para la época del año.
- **ALCACHOFA:** el adelanto de la cosecha en semanas previas reduce las entradas en los mercados generando mayor fluidez en la actividad comercial; como consecuencia las cotizaciones repuntan con fuerza (+50,6% en origen y +64,3% a la salida de central de acondicionamiento) lo que permite abandonar la dinámica descendente que viene observándose desde mediados de octubre. Se recuperan asimismo los registros semanales que tienden a ser más habituales en el momento actual de campaña.

Precios medios nacionales:



PRECIOS SEMANA 2/2023 del 9 al 15 de ENE 2023

Productos	Origen (€/100kg)				Salida central Acondicionamiento (€/100kg)			
	Sem. Actual	Sem. Anterior (%)	2022 (%)	Media 5 (%)	Sem. Actual	Sem. Anterior (%)	2022 (%)	Media 5 (%)
Lechuga*	21,39	-3,6%	-8,5%	-9,3%	68,07	9,3%	-20,6%	-31,7%
Brócoli (salida central acond. - Murcia)	66,03	8,1%	56,2%	-4,2%	129,21	15,0%	57,1%	13,5%
Coliflor	61,42	13,2%	42,2%	19,6%	92,62	3,1%	31,1%	16,5%
Alcachofa (salida central acond. - Murcia)	99,38	50,6%	21,0%	-7,3%	131,09	64,3%	-0,4%	-5,9%

*Para lechuga en origen el dato se refiere a la variedad romana (€/100 ud) mientras a la salida de central de acondicionamiento el dato hace referencia al conjunto de tipos y variedades comerciales (€/100 kg de peso neto).





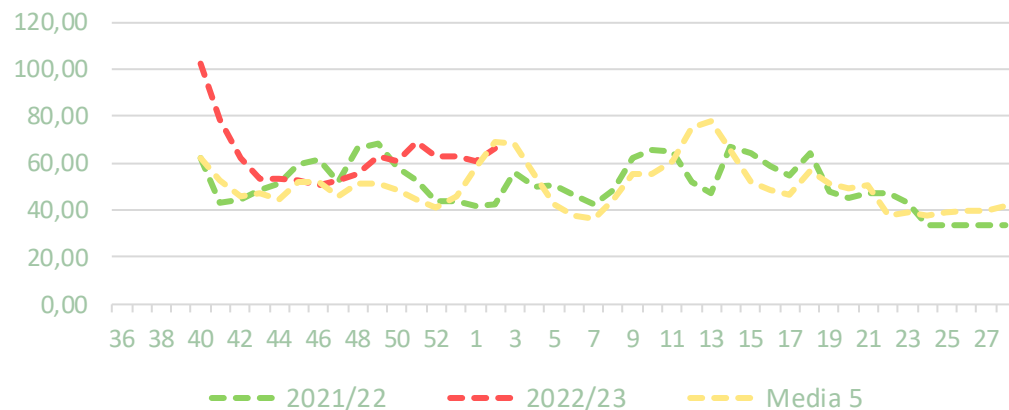
Inicio

Hortalizas al aire libre

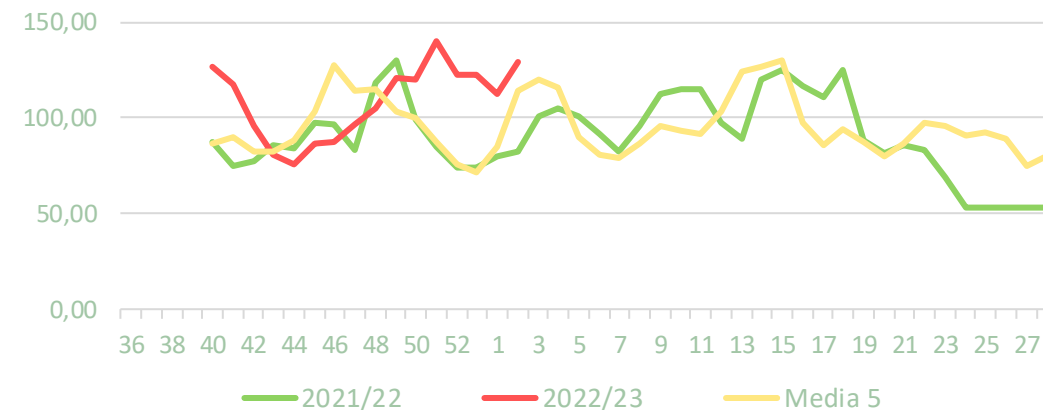
PRECIOS SEMANA 2/2023 del 9 al 15 de ENE 2023

Precios medios nacionales:

Precio en 'origen' - BRÓCOLI (€/100kg)

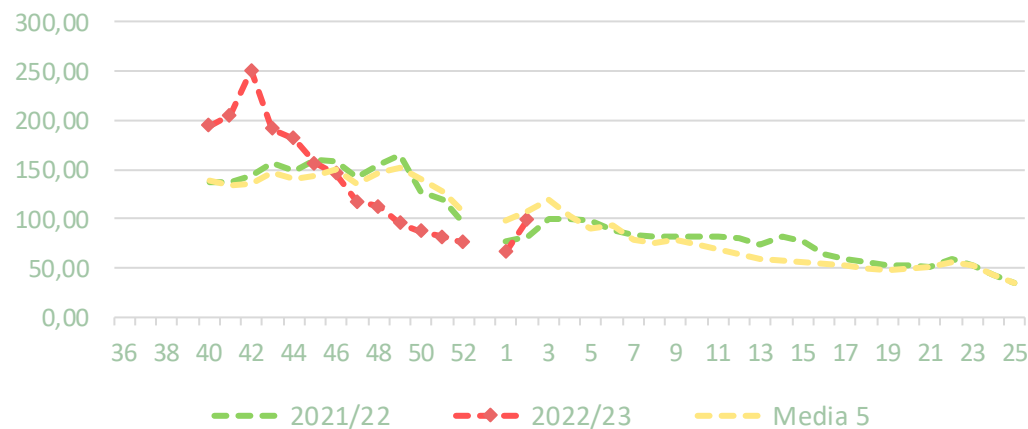


Salida central acondicionamiento - BRÓCOLI (€/100kg)

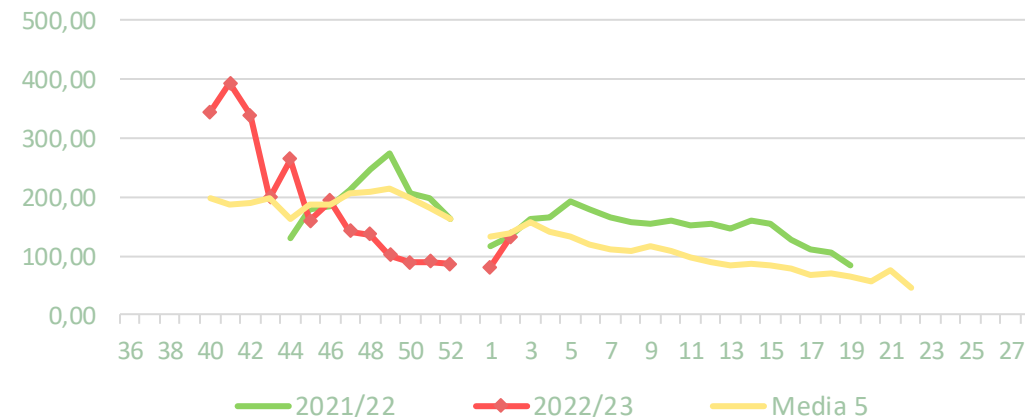


Precios medios nacionales:

Precio en 'origen' - ALCACHOFA (€/100kg)



Salida central acondicionamiento - ALCACHOFA (€/100kg)



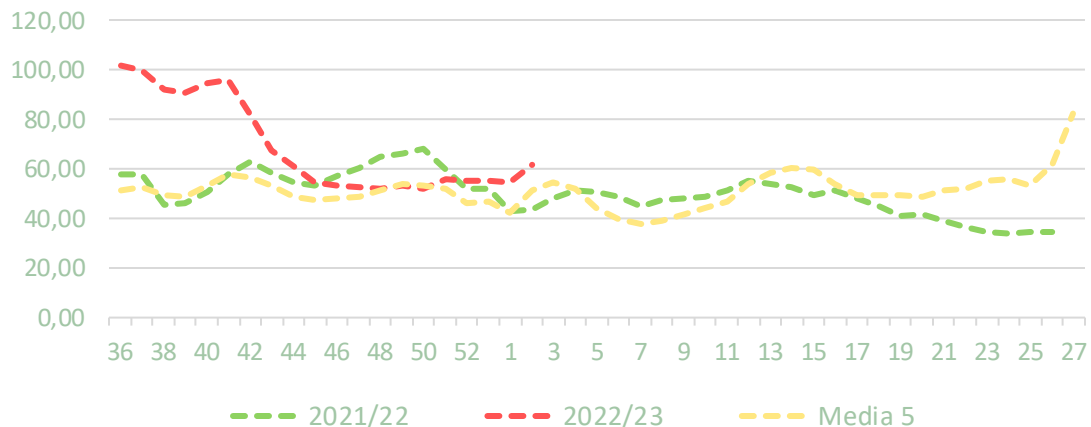


Inicio

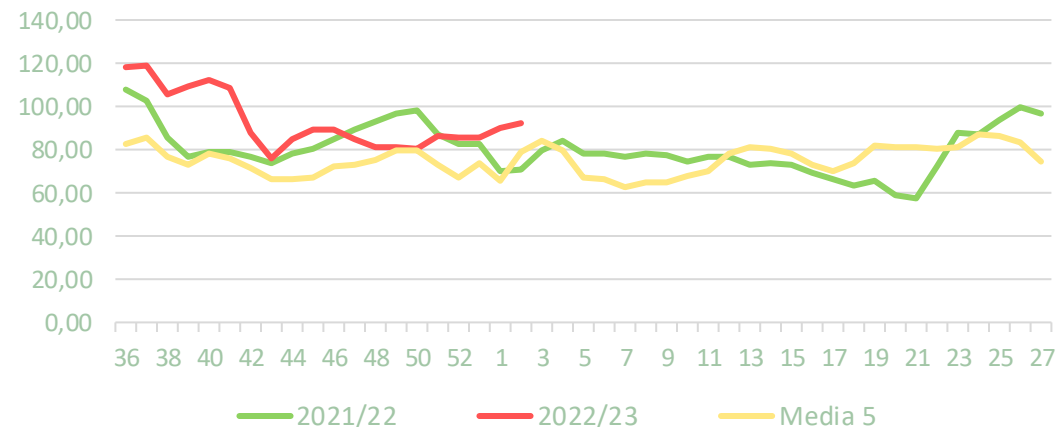
Hortalizas al aire libre

Precios medios nacionales:

Precio en 'origen' - COLIFLOR (€/100kg)



Salida central acondicionamiento - COLIFLOR (€/100kg)





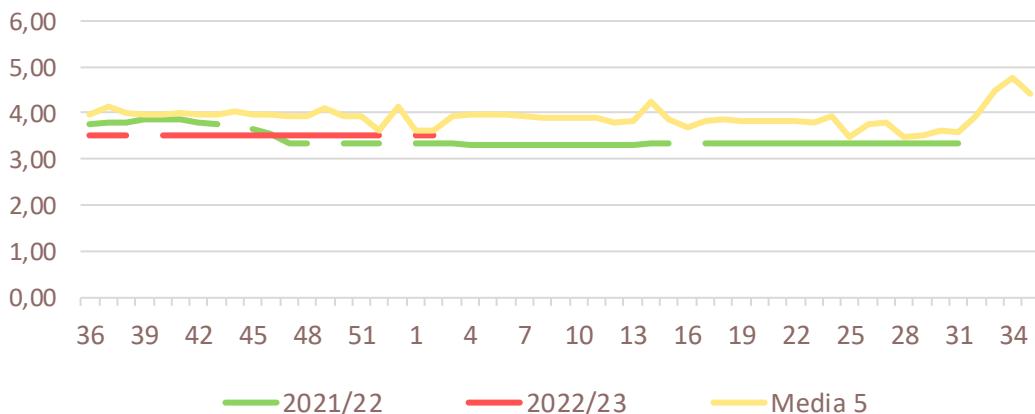
Resumen semanal:

- **ALMENDRA:** se mantienen los niveles de finales de 2022 en Reus mientras en Albacete han comenzado el año con ligeras variaciones. **Comuna y Guara** bajando aunque por encima de campaña anterior aunque por debajo de la media; **Largueta** y Marcona mejor que campañas pasadas con revalorizaciones en la Lonja de Albacete. Mientras la **almendra ecológica** sigue cayendo una semana más aunque ligeramente, manteniéndose por debajo de campañas pasadas.
- **AVELLANA:** mismo nivel de cotización que al finalizar 2022, situándose un 3% por debajo del año anterior aunque es un 15% superior a la media.
- **PISTACHO:** sin variación en las cotizaciones esta semana, situándose en niveles diferente entre las dos Lonjas estudiadas, pero en cualquier caso a nivel de la campaña pasada.

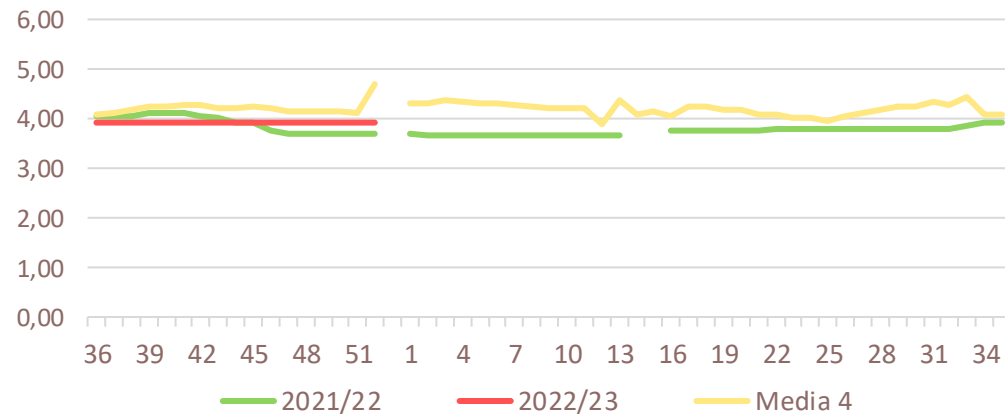
Productos		Lonja de Reus (€/100kg)				Lonja de Albacete (€/100kg)			
		Sem. Actual	Sem. Anterior (%)	2022 (%)	Media 5 (%)	Sem. Actual	Sem. Anterior (%)	2022 (%)	Media 5 (%)
Almendra	Comuna	3,50	0%	4%	-3%	3,85	-1%	5%	-11%
	Largueta	5,05	0%	1%	7%	5,60	1%	5%	4%
	Marcona	6,80	0%	-3%	21%	7,60	1%	7%	21%
	Guara	3,60	0%	3%		4,00	-1%	5%	-9%
	'ecológico'	5,90	-1%	-25%	-21%	6,20	-2%	-25%	-18%
Avellana		3,95	0%	-3%	15%				
Pistacho (kerman 20/22)		4,50	0%	0%	-7%	7,45	0%	10%	

Precios medios nacionales:

Lonja de Reus - ALMENDRA comuna (€/kg grano)



Lonja de Albacete - ALMENDRA comuna (€/kg grano)



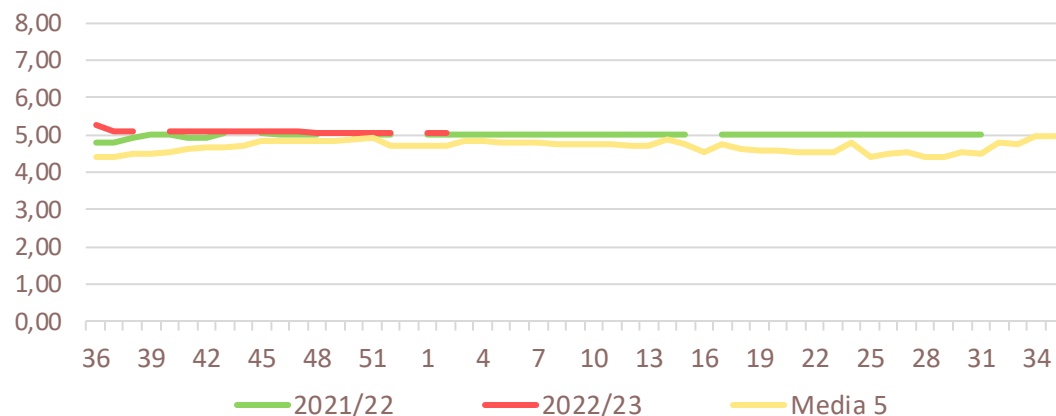


Inicio

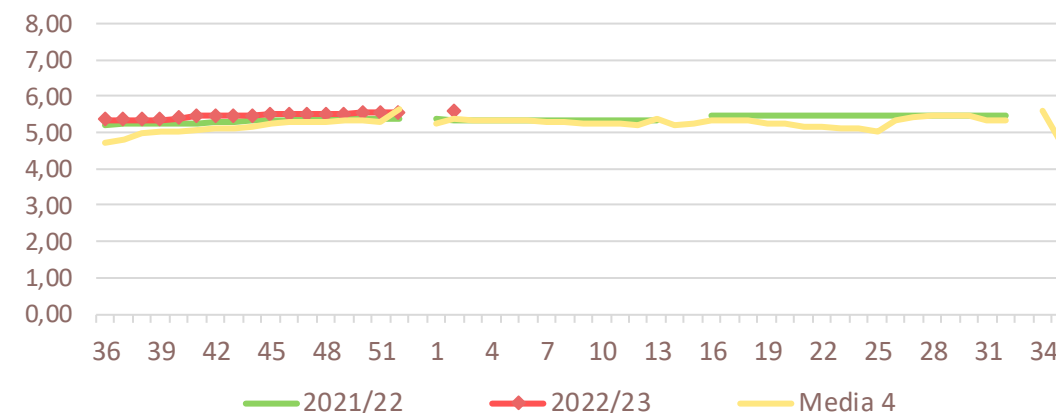
Frutos secos

Precios medios nacionales:

Lonja de Reus - ALMENDRA largueta (€/kg grano)

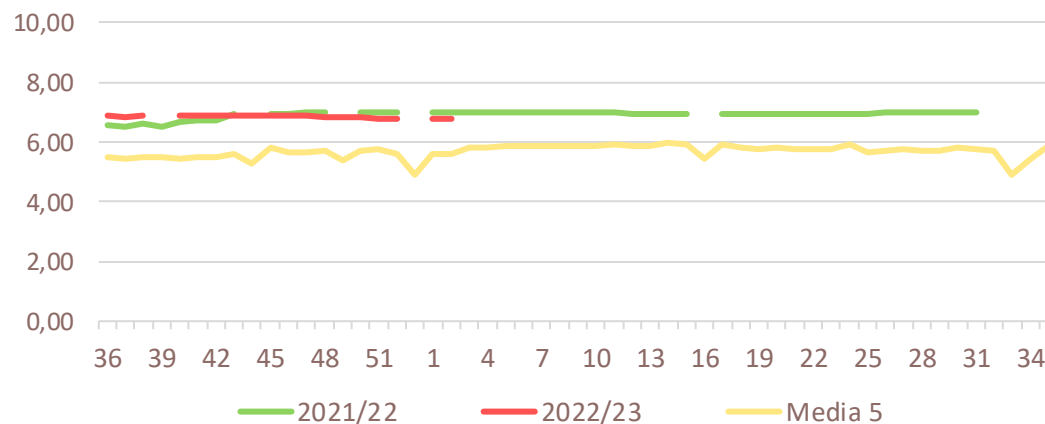


Lonja de Albacete - ALMENDRA largueta (€/kg grano)

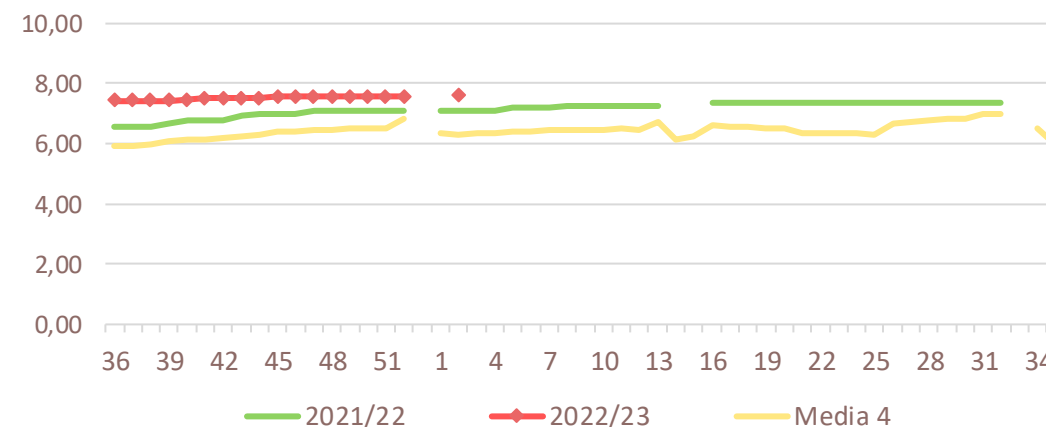


Precios medios nacionales:

Lonja de Reus - ALMENDRA marcona (€/kg grano)



Lonja de Albacete - ALMENDRA marcona(€/kg grano)



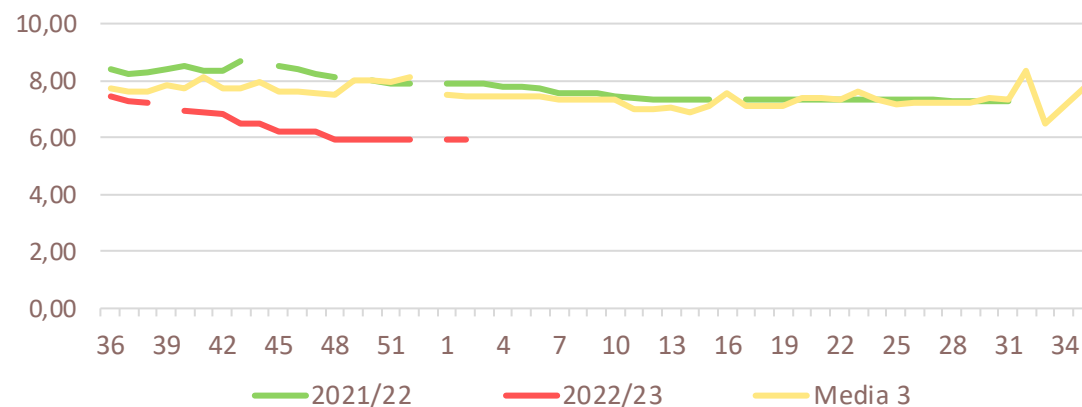


Inicio

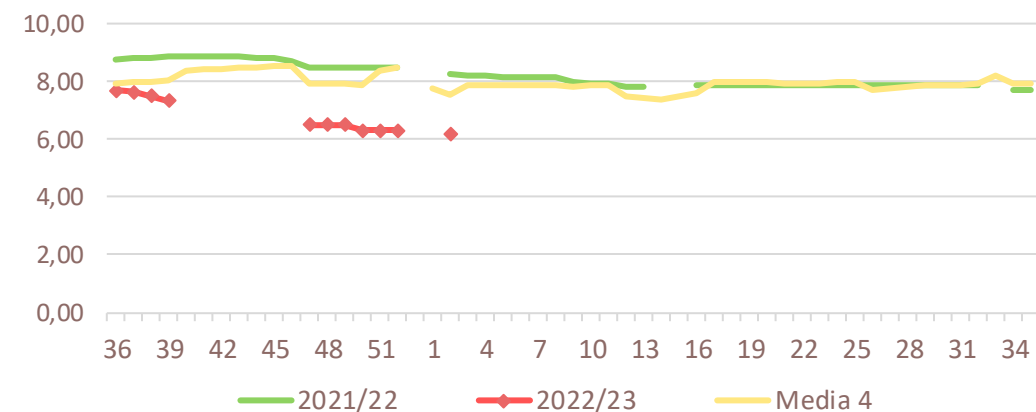
Frutos secos

Precios medios nacionales:

Lonja de Reus - ALMENDRA 'en ecológico' (€/kg grano)

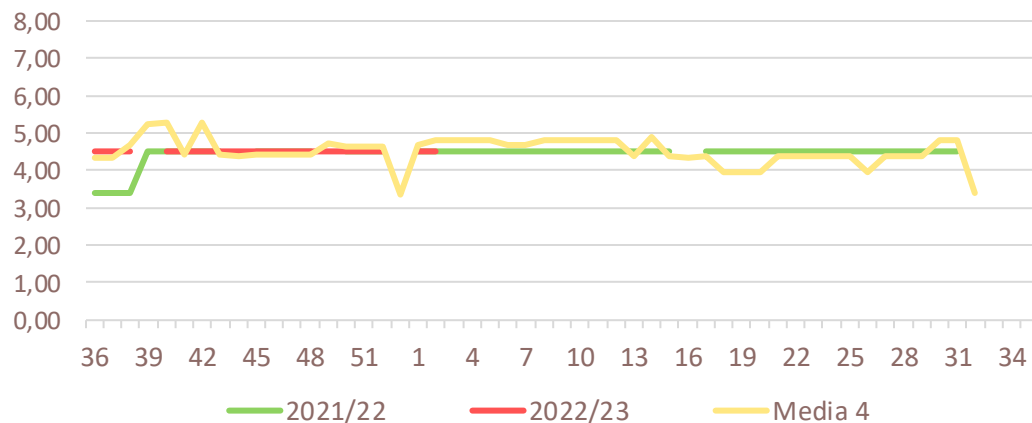


Lonja de Albacete - ALMENDRA 'en ecológico' (€/kg grano)

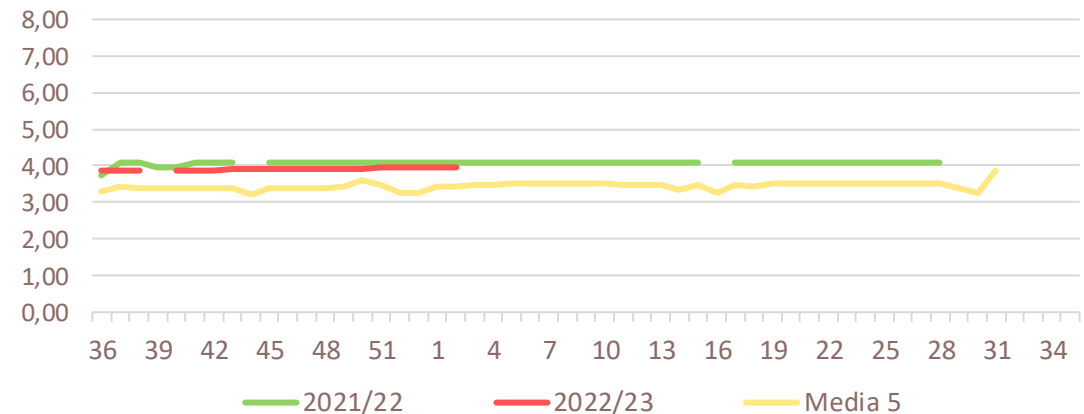


Precios medios nacionales:

Lonja de Reus - PISTACHO kerman 20/22 (€/kg grano)



Lonja de Reus - AVELLANA 'corriente' (€/kg grano)





Resumen semanal:

- **PLÁTANO:** La persistencia de las elevadas temperaturas en las Islas Canarias viene en los últimos tiempos incorporando una oferta superior a lo esperable en el inicio de la temporada. Ello unido a una paulatina recuperación de las producciones en las Isla de La Palma y un retroceso de la demanda tras una campaña 2022 que ha alcanzado niveles de precios históricos vuelven a hacer retroceder los registros en origen de forma ligera (-1%) frente a la cotización anterior.

Productos	Origen (€/100kg)			
	Sem. Actual	Sem. Anterior (%)	2022 (%)	Media 5 (%)
Plátano	30,17	-1,4%	-61,6%	-39,7%

Precios medios nacionales:

