

SEGUIMIENTO DE LOS MERCADOS DE CEREALES

Campaña 2023/2024

ABRIL 2024

SEMANA 15

ÍNDICE:

Mercado de cereales. Precios mundiales, comunitarios y nacionales.

Precios medios de los cereales:

Evolución desde la campaña 2010/2011 a 2023/2024
Evolución anual.

Precios del trigo blando:

Evolución desde la campaña 2010/2011 a 2023/2024
Evolución anual.

Precios del trigo duro:

Evolución desde la campaña 2010/2011 a 2023/2024
Evolución anual.

Precios del maíz y el sorgo:

Evolución desde la campaña 2010/2011 a 2023/2024
Evolución anual.

Precios de la cebada:

Evolución desde la campaña 2010/2011 a 2023/2024
Evolución anual.

Evolución del precio medio del trigo blando, trigo duro, cebada y maíz. Comparativa entre campañas.

Nota: Los datos de los precios están referidos a la campaña de comercialización que empieza el 1 de julio y finaliza el 30 de junio del año siguiente.
Entre las informaciones manejadas para elaborar este informe se encuentran las de la Secretaría General Técnica del MAPA, el Consejo Internacional de Cereales, la FAO, el USDA, la Comisión Europea, Mercolleida y diversas publicaciones del ámbito agrario nacional e internacional.

Metodología:

Precio de referencia: Umbrales de referencia para los cereales con medidas de intervención (101,31 €/t), en la fase del comercio al por mayor, mercancía entregada sobre vehículo en posición almacén. Reglamento (UE) nº 1308/2013, art. 7.

PMI (Precio máximo de importación): Precio de intervención incrementado en un 55% (157,03 €/t).

Precios internacionales:

TRIGO:

Argentina (Up River): Trigo panificable.

Canadá CWRS 13,5% (St. Law): Trigo panificable de alta calidad

US DNS 14% (PNW): Trigo panificable de alta calidad con origen en el Pacific North West.

USA HRW2 FOB: Trigo panificable origen golfo.

USA SRW2 FOB: Trigo panificable/pienso, origen golfo.

SORGO:

USA Gulf (Missisipi): Sorgo pienso

Argentina (Up River): Sorgo pienso.

CEBADA:

UE Francia. Rouen: Cebada pienso

Australia (Adelaida): Cebada pienso

Precios medios campaña:

Los precios medios se han calculado como la media aritmética de los mercados estudiados en este informe.

En el caso del trigo blando mundial se han promediado los trigos estadounidenses HRW2 y SRW2

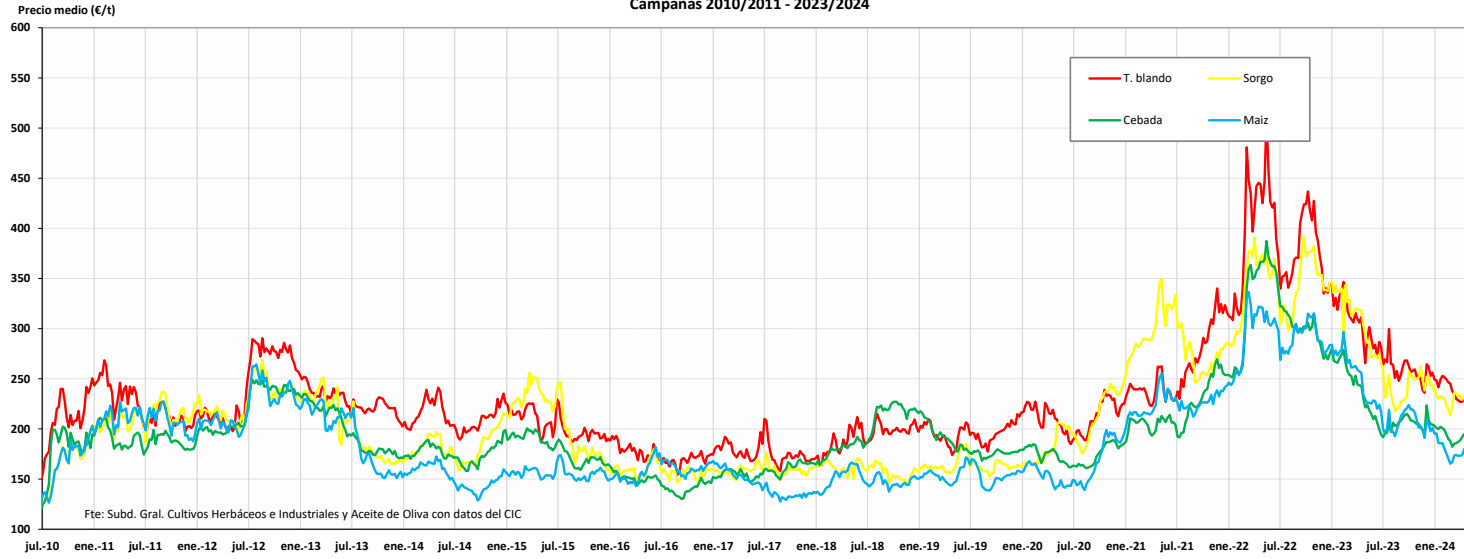
Precios nacionales	SEMANA 15/2024	(del 8 al 14 de abril de 2024)
Precios mundiales y comunitarios	SEMANA 15/2024	16/04/2024 (mundiales) 18/04/2024 (comunitarios)

SEMANA 15. Abril 2024				PRECIOS SEMANALES CEREALES. CAMPAÑA 2023/24						SEMANA 15. Abril 2024					
Última cotización \$/t		Diferencia semanal \$/t	% sobre la cotización			Campaña 2023/24		Última cotización €/t		Diferencia semanal €/t	% sobre la cotización			Campaña 2023/24	
			semana anterior	mes anterior	año anterior	Mínimo campaña \$/t	Máximo campaña \$/t				semana anterior	mes anterior	año anterior	Mínimo campaña €/t	Máximo campaña €/t
TRIGO BLANDO \$/t															
Elaboración Subdirección General de Cultivos Herbáceos e Industriales y Aceite de Oliva con fuente del Consejo Internacional de Cereales (CIC)															
Mundiales															
USA HRW2 FOB	269	+0	➡ +0	🔻 -1	🔻 -31	266	372								
USA SRW2 FOB	220	-5	🔻 -2	🔻 -4	🔻 -25	220	292								
US DNS 14% (PNW)	286	-5	🔻 -2	🔻 -3	🔻 -24	282	370								
Canada CWRS 13,5% (St. La	277	-8	🔻 -3	🔻 -3	🔻 -20	277	373								
Argentina (Up River)	247	+14	📈 +6	📈 +12	🔻 -29	219	337								
Russia Milling 12,5%	210	-1	🔻 -0	📈 +3	🔻 -24	199	258								
UK (Feed grade)	s/c	n/c	n/c	n/c	n/c	n/c	n/c								
TRIGO BLANDO €/t															
Elaboración Subdirección General de Cultivos Herbáceos e Industriales y Aceite de Oliva con fuente de los Comités de Gestión UE y la SGACE del MAPA															
Unión Europea															
ALEM. (Hambourg)	203	-1	🔻 -0	📈 +2	n/c	195	239								
FRA (Rouen)	198	-1	🔻 -0	📈 +2	🔻 -22	187	257								
POL (Kujawsko.) Pienso	s/c	n/c	n/c	n/c	n/c	n/c	n/c								
España															
Burgos	211	-1	🔻 -0	📈 +1	🔻 -24	209	271								
Barcelona	230	-5	🔻 -2	📈 +3	🔻 -22	223	282								
Sevilla	s/c	n/c	n/c	n/c	n/c	216	265								
MAÍZ \$/t															
Elaboración Subdirección General de Cultivos Herbáceos e Industriales y Aceite de Oliva con fuente del Consejo Internacional de Cereales (CIC)															
Mundiales															
USA Gulf 3YC	191	+0	➡ +0	🔻 -2	🔻 -37	186	250								
Argentina (Up River)	193	+5	📈 +3	➡ +1	🔻 -33	183	253								
Brasil (Paranagua)	206	+5	📈 +2	📈 +6	🔻 -28	184	234								
Ucrania	176	+0	➡ +0	📈 +1	🔻 -27	166	205								
MAÍZ €/t															
Elaboración Subdirección General de Cultivos Herbáceos e Industriales y Aceite de Oliva con fuente de los Comités de Gestión UE y la SGACE del MAPA															
Unión Europea															
FRA (Burdeos)	192	+0	➡ +0	📈 +8	🔻 -29	175	264								
ITALIA (Bolonía)	210	+0	➡ +0	📈 +4	🔻 -27	201	264								
PORTUGAL (Lisboa)	212	+3	📈 +1	📈 +2	🔻 -21	200	250								
España															
Badajoz	222	+6	📈 +3	📈 +4	🔻 -28	213	290								
Lérida	210	+0	➡ +0	📈 +9	🔻 -21	190	268								
León	213	-4	🔻 -2	📈 +3	🔻 -24	206	265								
CEBADA \$/t															
Elaboración Subdirección General de Cultivos Herbáceos e Industriales y Aceite de Oliva con fuente del Consejo Internacional de Cereales (CIC)															
Mundiales															
Australia Feed (Adelaida)	234	-1	🔻 -0	📈 +2	🔻 -16	226	261								
Black Sea	183	+0	➡ +0	📈 +4	🔻 -25	170	195								
CEBADA €/t															
Elaboración Subdirección General de Cultivos Herbáceos e Industriales y Aceite de Oliva con fuente de los Comités de Gestión UE y la SGACE del MAPA															
Unión Europea															
ALEM. (Hambourg)	178	+1	➡ +1	📈 +5	n/c	165	197								
FRA (Rouen)	188	+1	➡ +0	📈 +4	🔻 -23	173	238								
España															
Albacete	199	-3	🔻 -1	📈 +3	🔻 -24	193	250								
Lérida	205	+0	➡ +0	📈 +7	🔻 -21	192	234								
Valladolid	210	-8	🔻 -4	📈 +2	🔻 -24	206	265								
Tipo de cambio EUR/USD															
Elaboración Subdirección General de Cultivos Herbáceos e Industriales y Aceite de Oliva con fuente del Consejo Internacional de Cereales (CIC)															
Dólares USA															
Última cotización		Diferencia semanal	% sobre la cotización			Dólares USA									
			semana anterior	mes anterior	año anterior	Mínimo campaña	Máximo campaña								
1 Euro	1,0638	-0,0231	🔻 -2,13	🔻 -2,13	🔻 -2,90	1,0452	1,1221								
TRIGO DURO €/t															
Elaboración Subdirección General de Cultivos Herbáceos e Industriales y Aceite de Oliva con fuente de los Comités de Gestión UE y la SGACE del MAPA															
Unión Europea															
FRA (La Pallice)	318	+16	📈 +5	📈 +2	n/c	302	428								
ITALIA (Bolonía)	326	+3	➡ +1	📈 +4	🔻 -9	313	423								
España															
Sevilla	s/c	n/c	n/c	n/c	n/c	360	425								
Zaragoza	s/c	n/c	n/c	n/c	n/c	325	400								
Córdoba	s/c	n/c	n/c	n/c	n/c	345	420								

s/d: sin datos; s/c: sin cotización ; n/c: no comparable

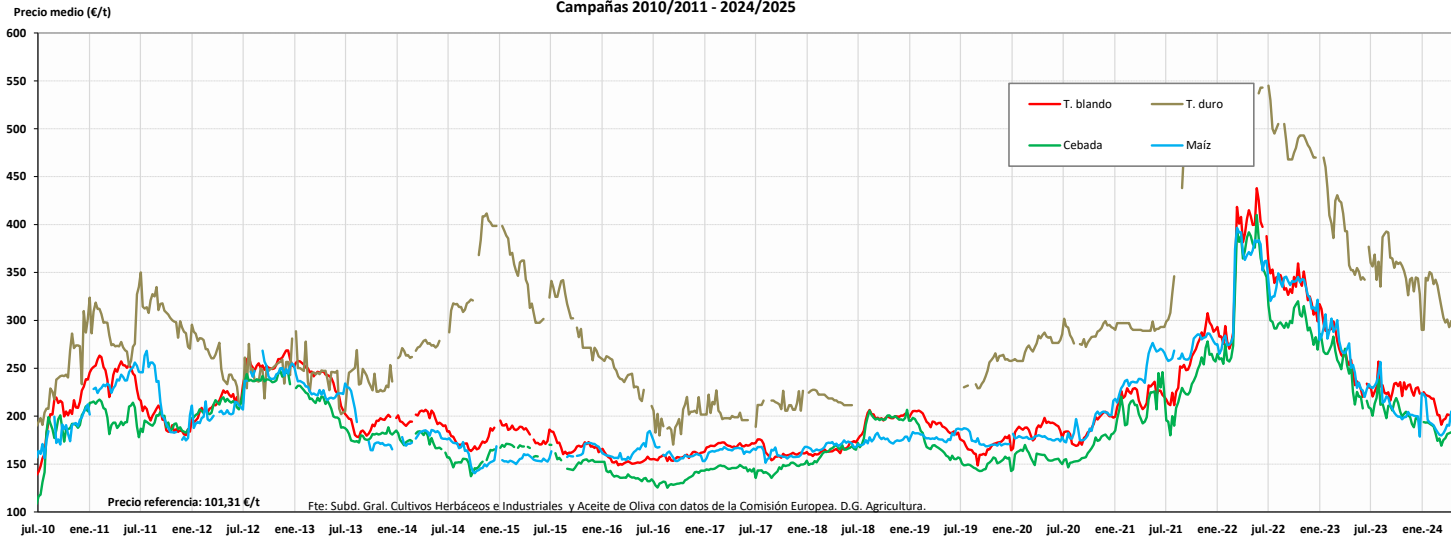
EVOLUCIÓN DE LOS PRECIOS MEDIOS DE LOS CEREALES. CAMPAÑAS 2010/11 A 2023/2024
MINISTERIO DE AGRICULTURA, PESCA Y ALIMENTACIÓN

Evolución de los precios medios de los cereales en el mundo (€/t)
Campañas 2010/2011 - 2023/2024



Fuente: Elaboración por la Subdirección General de Cultivos Herbáceos e Industriales y Aceite de Oliva del MAPA con datos del Consejo Internacional de Cereales

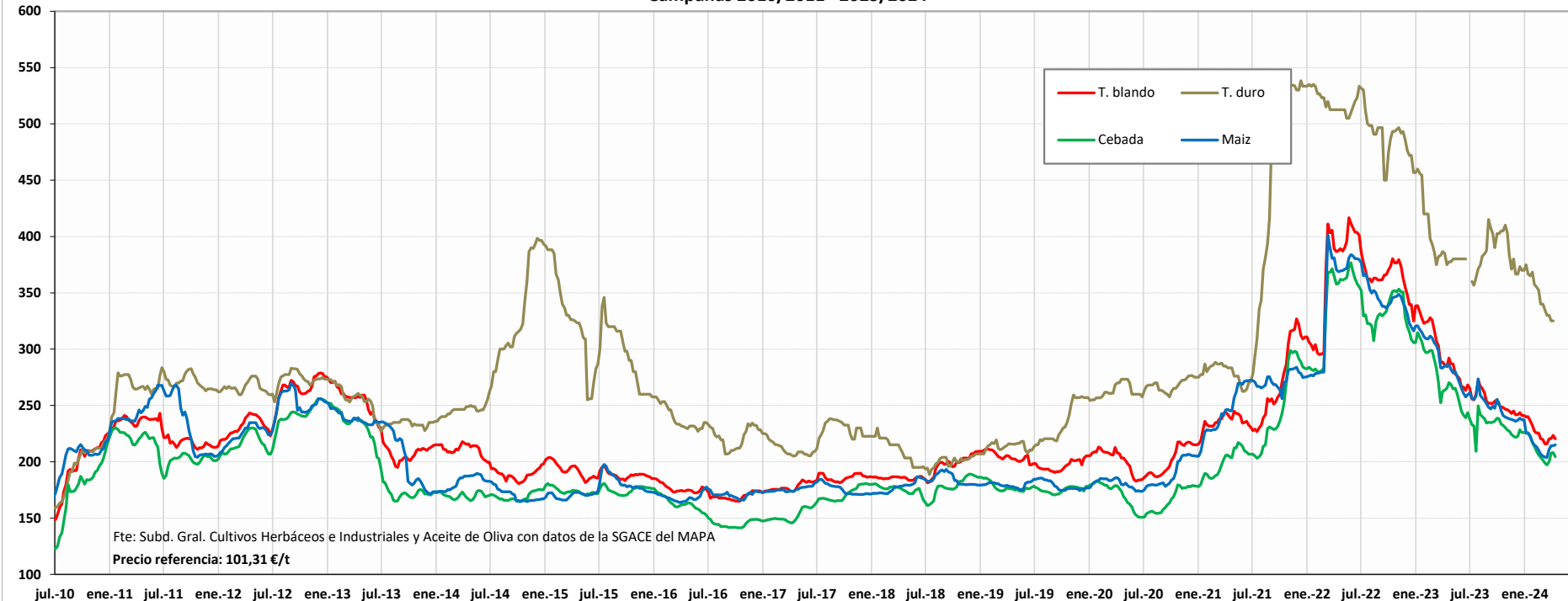
Evolución de los precios medios de los cereales en la UE (€/t)
Campañas 2010/2011 - 2024/2025



Fuente: Elaboración por la Subdirección General de Cultivos Herbáceos e Industriales y Aceite de Oliva del MAPA con datos de la Comisión Europea, D.G. Agricultura.

MINISTERIO DE AGRICULTURA, PESCA Y ALIMENTACIÓN

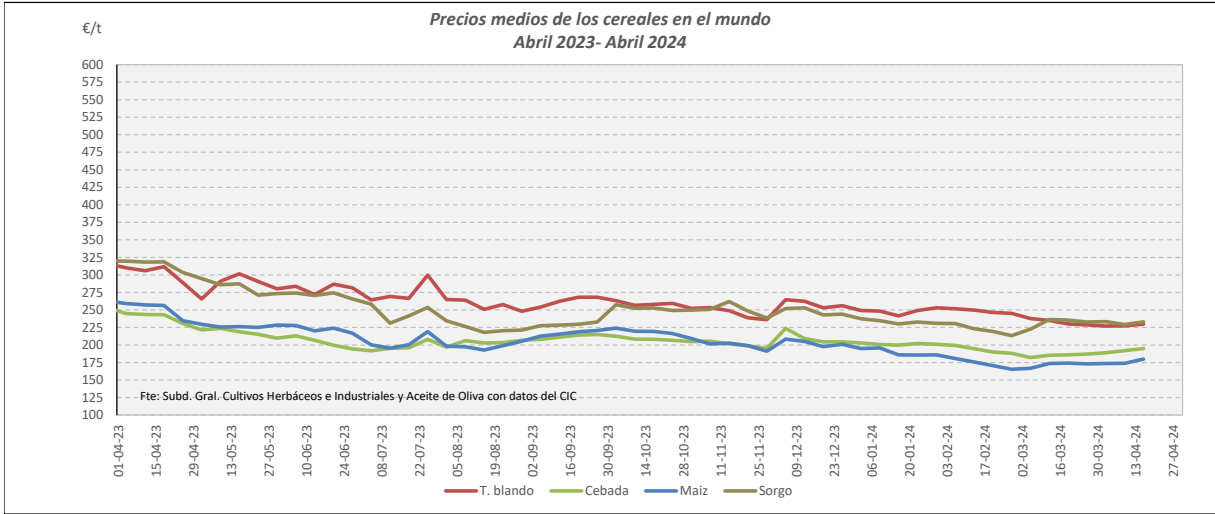
Evolución de los precios medios de los cereales en España (€/t)
Campañas 2010/2011 - 2023/2024



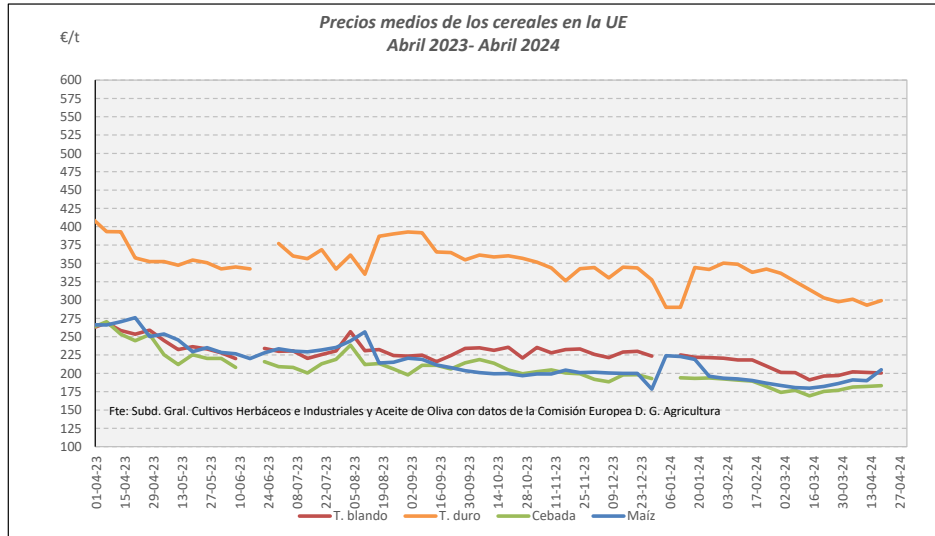
Campaña 2023/24	MUNDIALES				UNION EUROPEA				ESPAÑA			
	Trigo blando	Cebada	Maíz	Sorgo	Trigo blando	Trigo duro	Cebada	Maíz	Trigo blando	Trigo duro	Cebada	Maíz
Media (€/t)	252,16	200,80	195,85	236,95	221,49	342,32	197,97	205,30	242,52	371,74	223,80	235,53
Máximo (€/t)	299,63	223,67	223,89	262,20	256,90	392,80	238,40	256,60	272,55	415,00	249,57	273,71
Mínimo (€/t)	226,92	182,16	165,37	213,44	190,95	290,00	169,20	178,50	215,80	325,00	197,13	203,80

PRECIOS MEDIOS DE LOS CEREALES. EVOLUCIÓN ANUAL

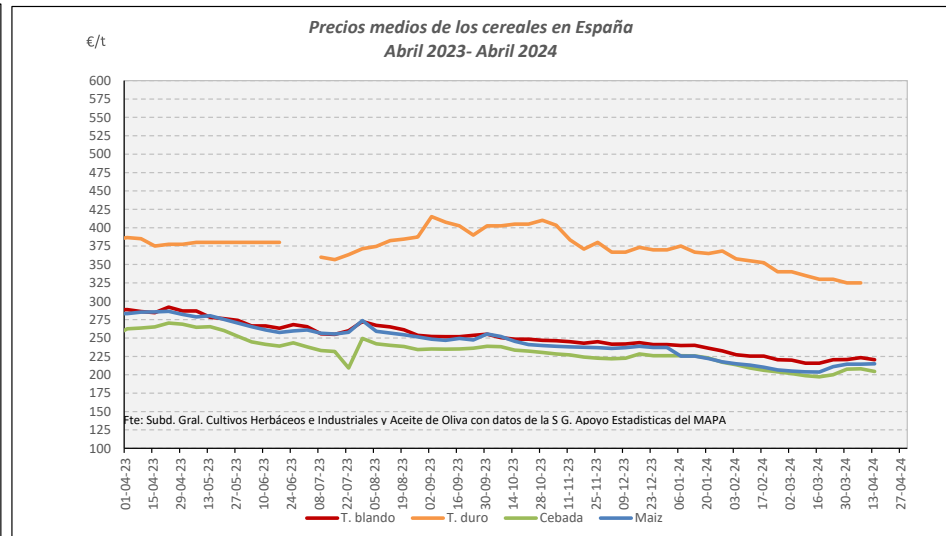
MINISTERIO DE AGRICULTURA, PESCA Y ALIMENTACIÓN



Fuente: Elaboración Subd. Gral. Cultivos Herbáceos e Industriales y Aceite de Oliva con datos del Consejo Internacional de Cereales

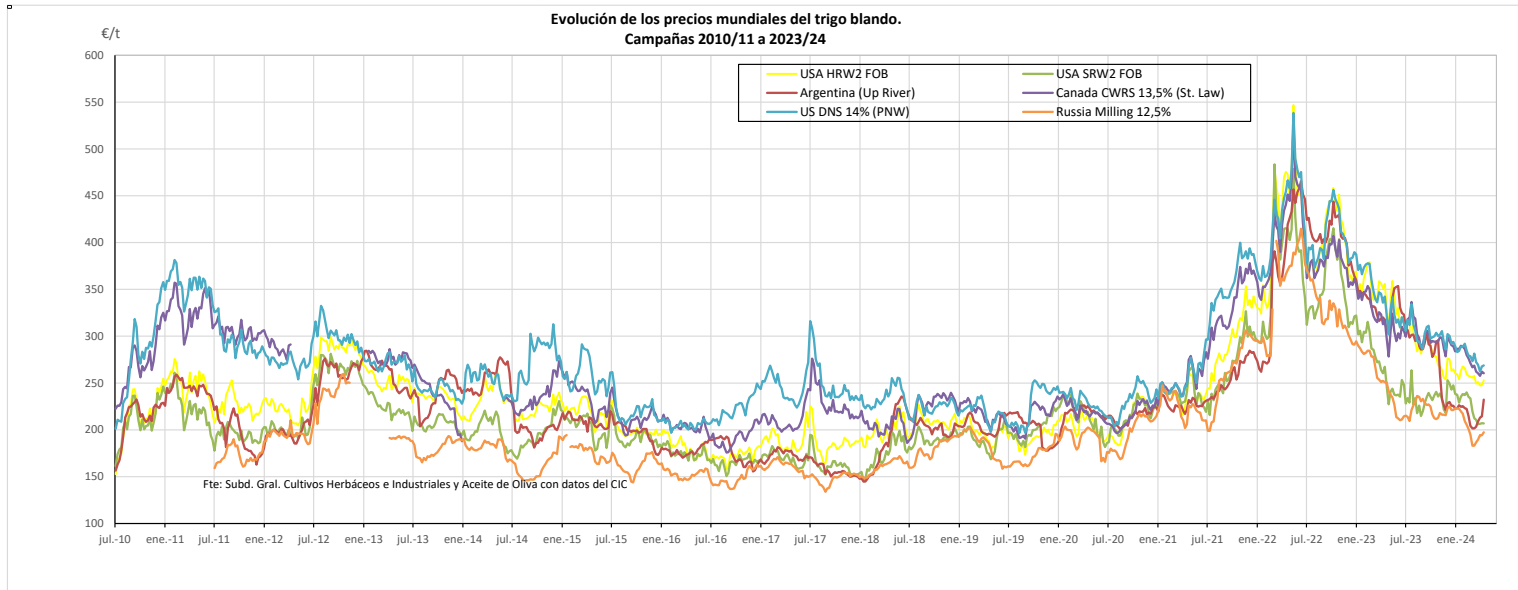


Fuente: Elaboración Subd. Gral. Cultivos Herbáceos e Industriales y Aceite de Oliva con datos de los Comités de Gestión de la UE

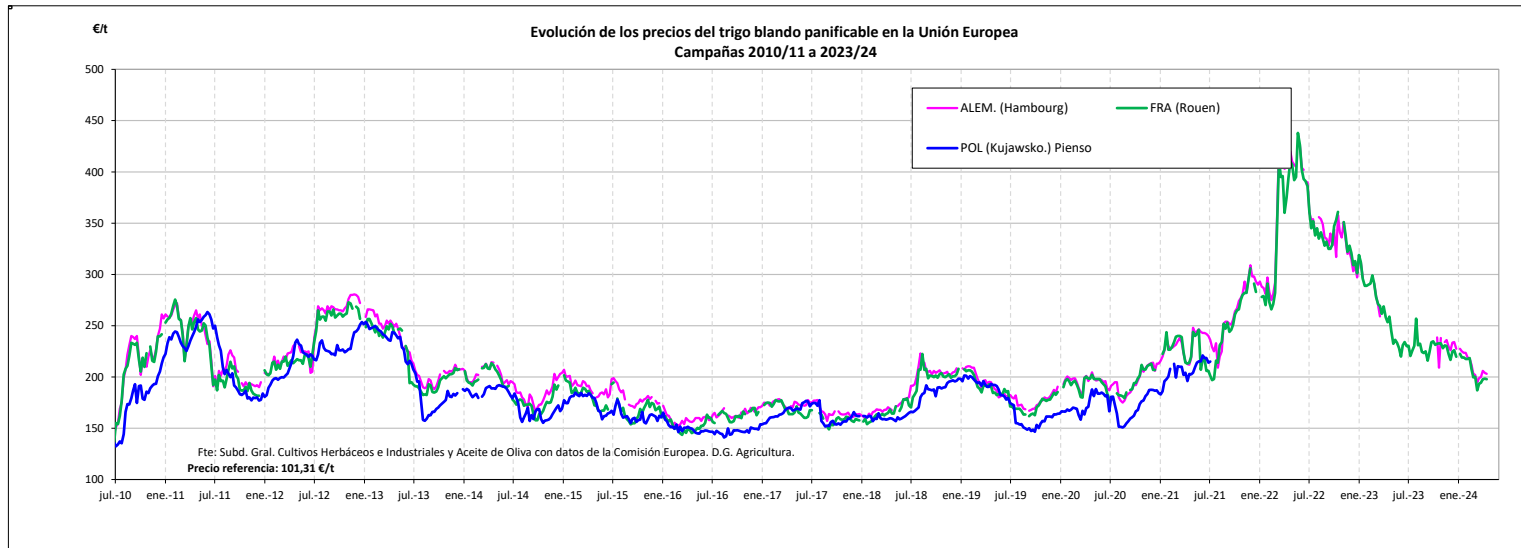


Fuente: Elaboración Subd. Gral. Cultivos Herbáceos e Industriales y Aceite de Oliva con datos de la SGAC y Estadística del MAPA.

EVOLUCIÓN DEL TRIGO BLANDO PANIFICABLE. CAMPAÑAS 2010/11 A 2024/2025
MINISTERIO DE AGRICULTURA, PESCA Y ALIMENTACIÓN



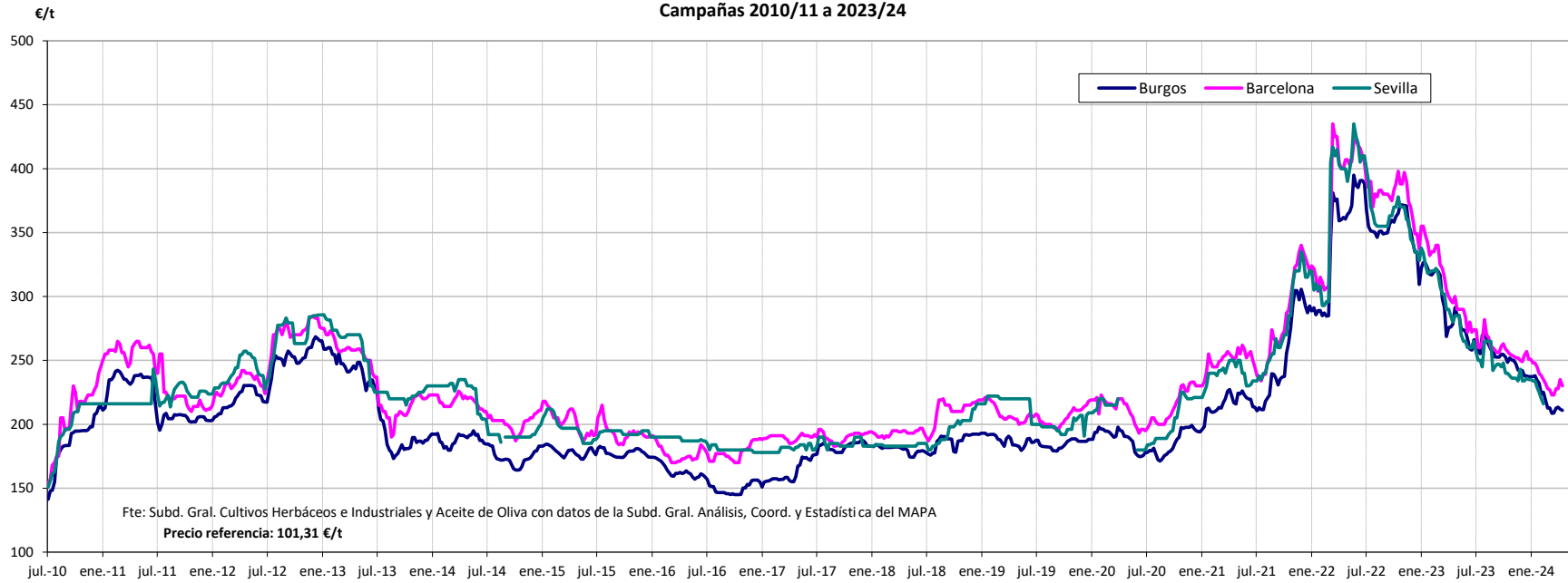
Fuente: Elaboración por la Subdirección General de Cultivos Herbáceos e Industriales y Aceite de Oliva del MAPA con datos del Consejo Internacional de Cereales



Fuente: Elaboración por la Subdirección General de Cultivos Herbáceos e Industriales y Aceite de Oliva del MAPA con datos de la Comisión Europea. D.G. Agricultura.

MINISTERIO DE AGRICULTURA, PESCA Y ALIMENTACIÓN

Evolución de los precios del trigo blando en España
Campañas 2010/11 a 2023/24

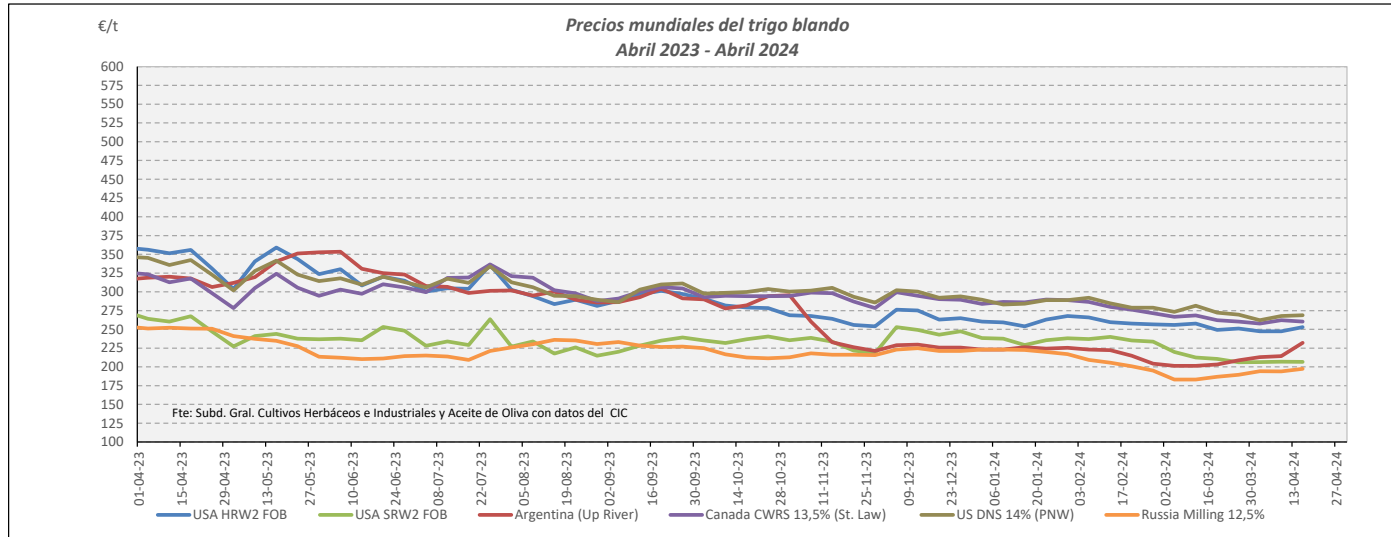


VARIACIONES PORCENTUALES SOBRE LA ÚLTIMA COTIZACIÓN

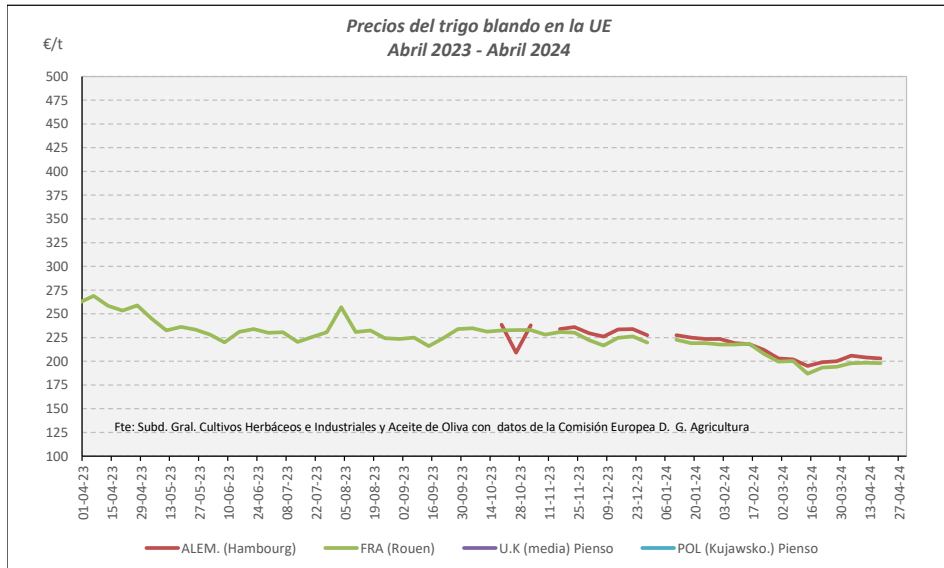
	MUNDIALES						UNIÓN EUROPEA			ESPAÑA		
	USA HRW2 FOB	USA SRW2 FOB	Argentina (Up River)	Canadá CWRS 13,5%	USA DNS 14% (PNW)	Russia Milling 12,5%	Alemania (Hambourg)	Francia (Rouen)	Polonia (Kujawsko-Maz.)	Burgos	Barcelona	Sevilla
Última cotización €/t	247,48	207,00	214,36	262,20	267,72	194,12	203,00	197,90	s/c	211,00	230,00	s/c
% s/inicio campaña	↓ -18	↓ -9	↓ -30	↓ -12	↓ -12	↓ -10	n/c	↓ -14	n/c	↓ -21	↓ -16	n/c
% s/mes anterior	↓ -4	↓ -3	↑ +6	↓ -2	↓ -5	↑ +6	↓ -10	↑ +2	n/c	↑ +1	↑ +3	n/c
% s/semana anterior	→ +0	→ +0	→ +1	↑ +2	↑ +2	↓ -0	→ +0	↓ -0	n/c	↓ -0	↓ -2	n/c
% s/año anterior	↓ -30	↓ -21	↓ -33	↓ -16	↓ -20	↓ -23	n/c	↓ -22	n/c	↓ -24	↓ -22	n/c

TRIGO BLANDO. EVOLUCIÓN ANUAL

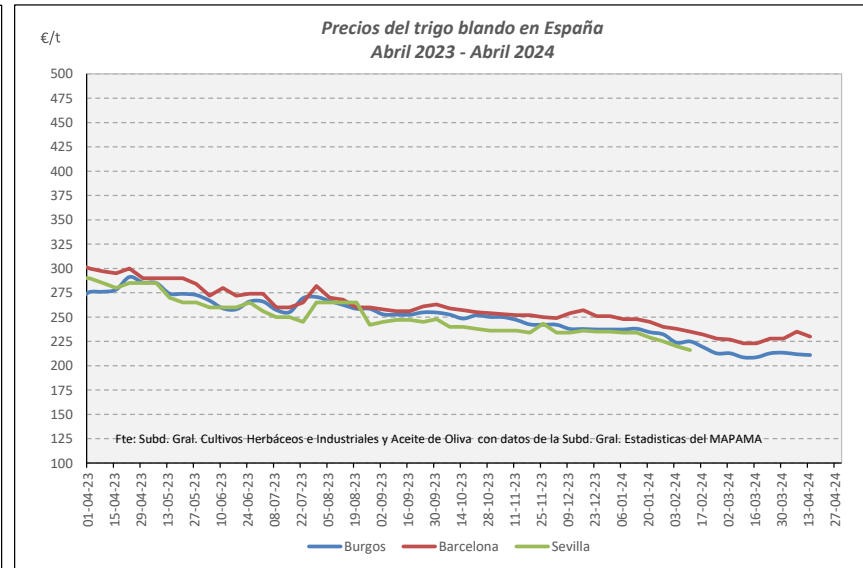
MINISTERIO DE AGRICULTURA, PESCA Y ALIMENTACIÓN



Fuente: Elaboración Subd. Gral. Cultivos Herbáceos e Industriales y Aceite de Oliva con datos del Consejo Internacional de Cereales

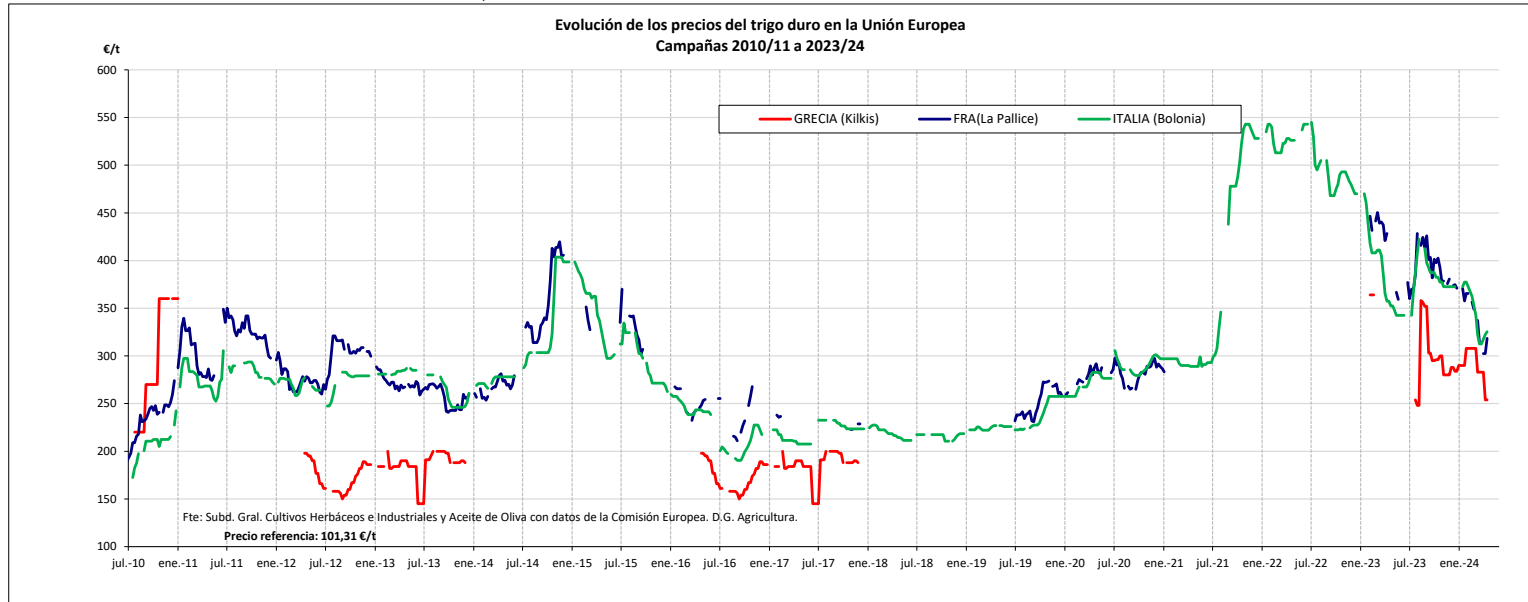


Fuente: Elaboración Subd. Gral. Cultivos Herbáceos e Industriales y Aceite de Oliva con datos de los Comités de Gestión de la UE



Fuente: Elaboración Subd. Gral. Cultivos Herbáceos e Industriales y Aceite de Oliva con datos de la SGAC y Estadística del MAPA.

EVOLUCIÓN DEL TRIGO DURO. CAMPAÑAS 2010/11 A 2023/2024
 MINISTERIO DE AGRICULTURA, PESCA Y ALIMENTACIÓN

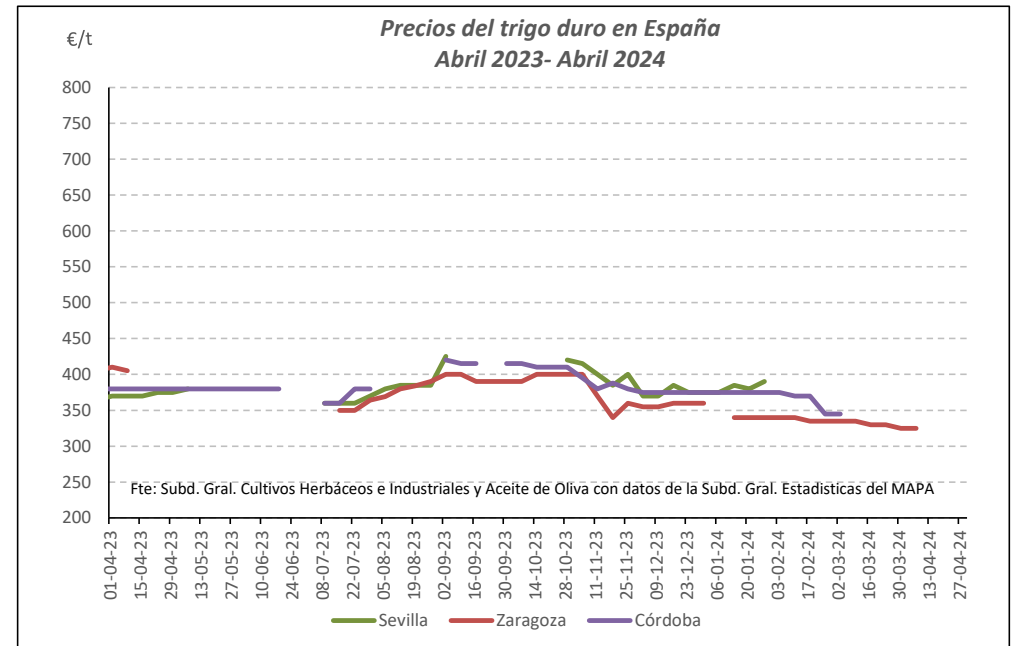
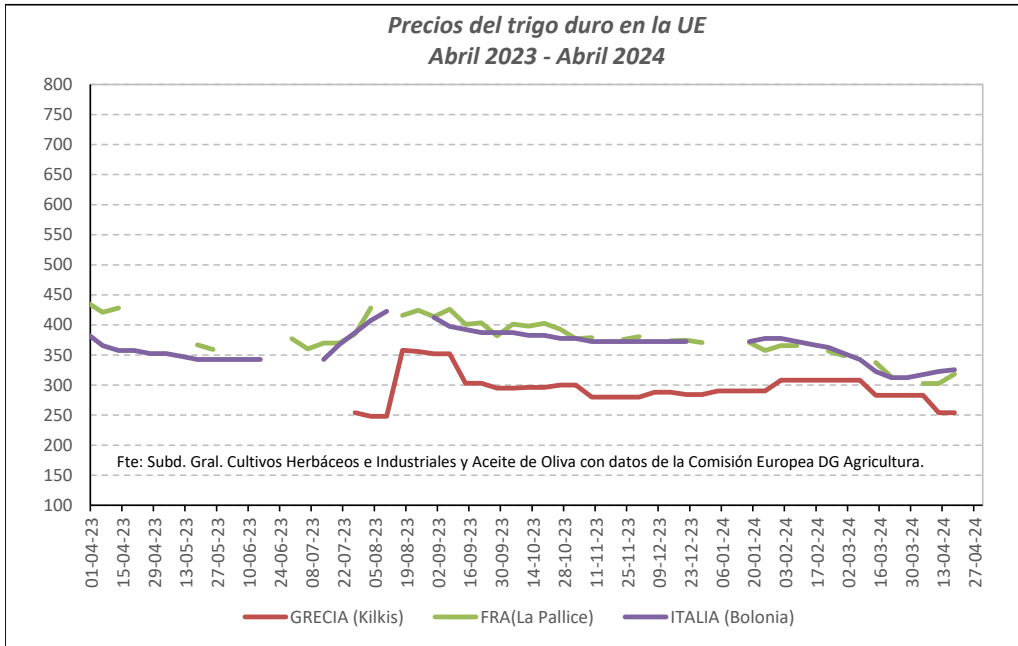


Fuente: Elaboración por la Subdirección General de Cultivos Herbáceos e Industriales y Aceite de Oliva del MAPA con datos de la Comisión Europea. D.G. Agricultura.



Fuente: Elaboración por la Subdirección General de Cultivos Herbáceos e Industriales y Aceite de Oliva del MAPAMA con datos de la S. G. de Análisis, Coordinación y Estadística del MAPA.

TRIGO DURO. EVOLUCIÓN ANUAL



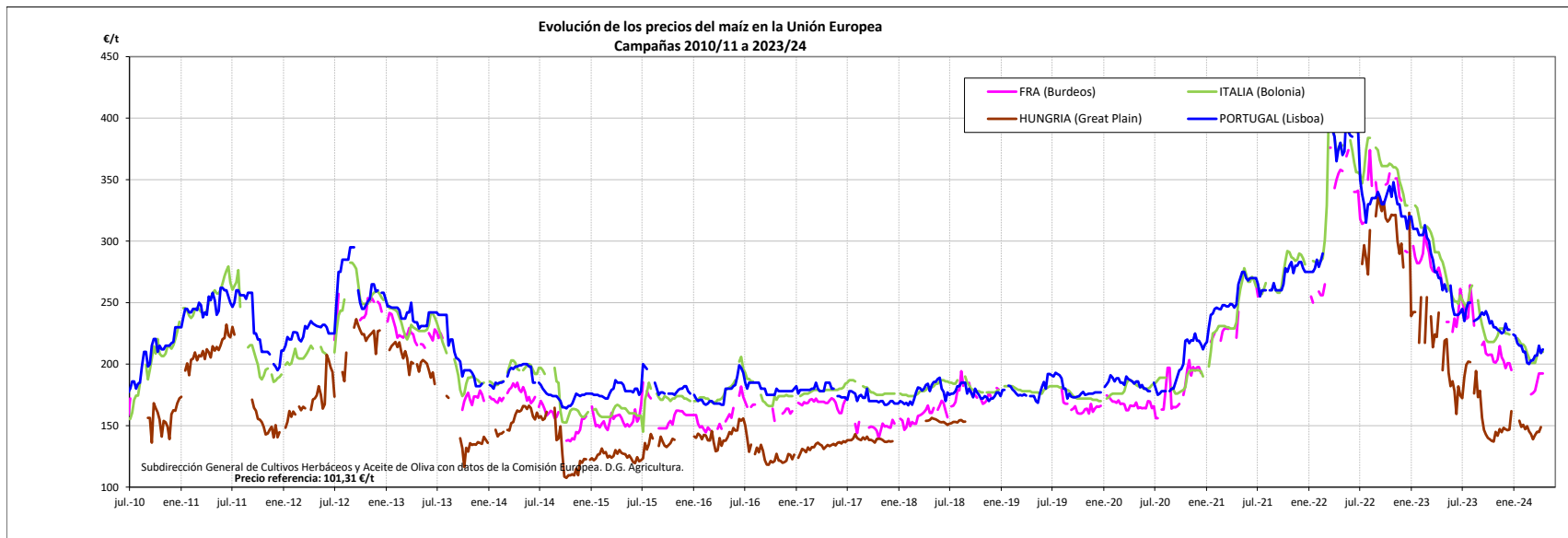
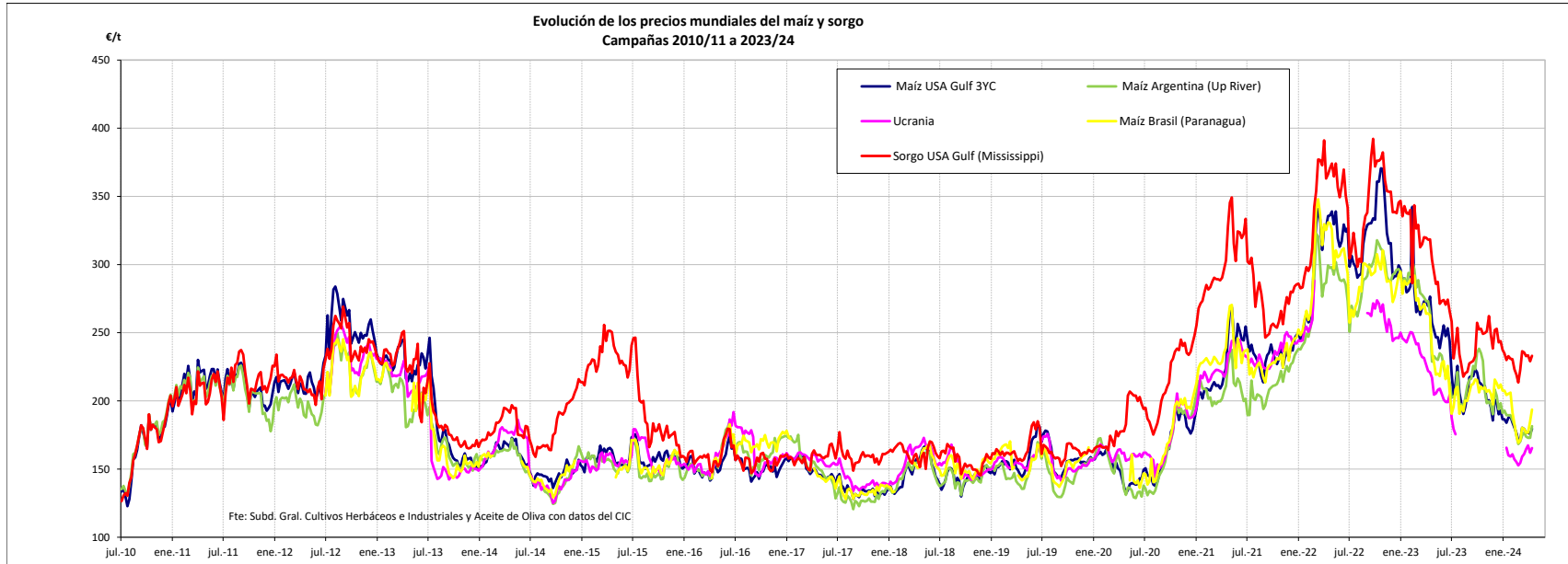
Fuente: Elaboración Subd. Gral. Cultivos Herbáceos e Industriales y Aceite de Oliva con datos de los Comités de Gestión de la UE

VARIACIONES PORCENTUALES SOBRE LA ÚLTIMA COTIZACIÓN

	UE		ESPANA		
	Francia (La Pallice)	Italia (Bologna)	Sevilla	Zaragoza	Córdoba
Última cotización €/t	↑ +318	↑ +326	s/c	s/c	s/c
% s/inicio campaña	↓ -12	n/c	n/c	n/c	n/c
% s/mes anterior	↑ +2	↑ +4	n/c	n/c	n/c
% s/semana anterior	↑ +5	→ +1	n/c	n/c	n/c
% s/año anterior	n/c	↓ -9	n/c	n/c	n/c

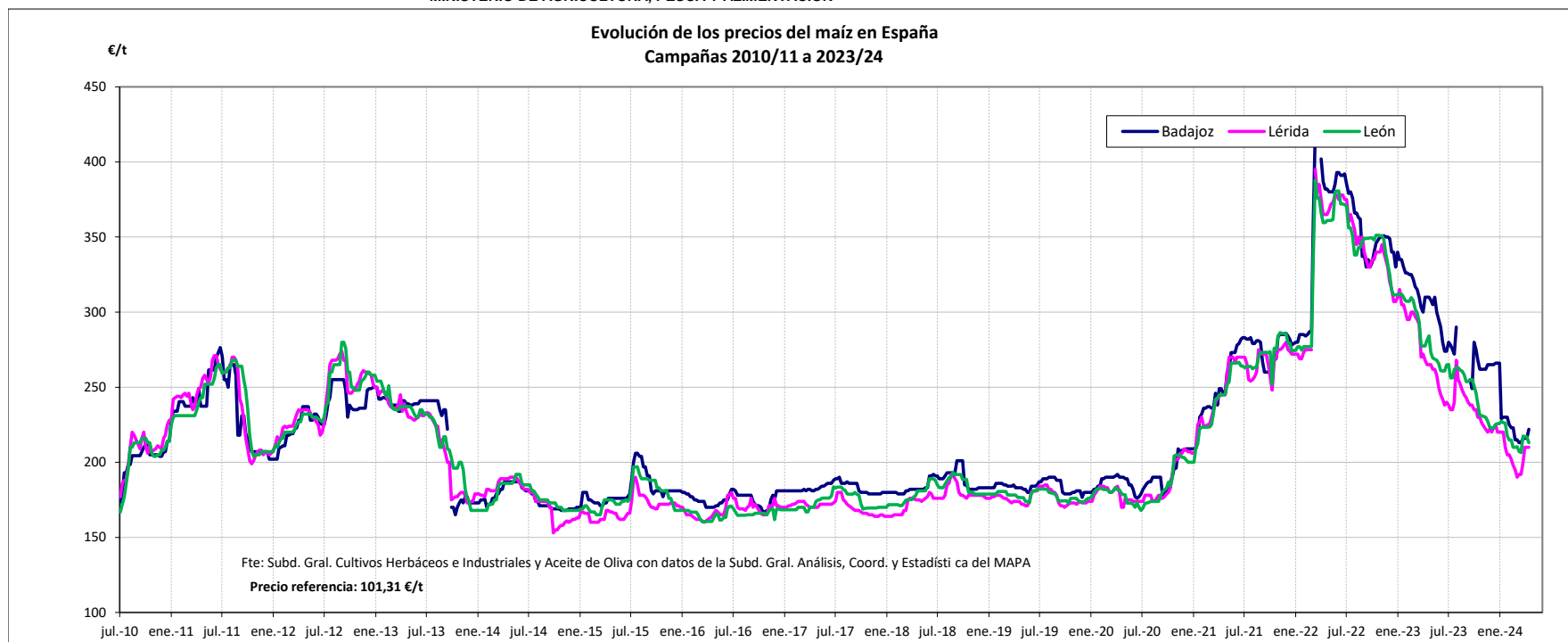
EVOLUCIÓN DEL MAÍZ. CAMPAÑAS 2010/11 A 2023/24

MINISTERIO DE AGRICULTURA, PESCA Y ALIMENTACIÓN



Fuente: Elaboración por la Subdirección General de Cultivos Herbáceos e Industriales y Aceite de Oliva del MAPA con datos de la Comisión Europea. D.G. Agricultura.

MINISTERIO DE AGRICULTURA, PESCA Y ALIMENTACIÓN

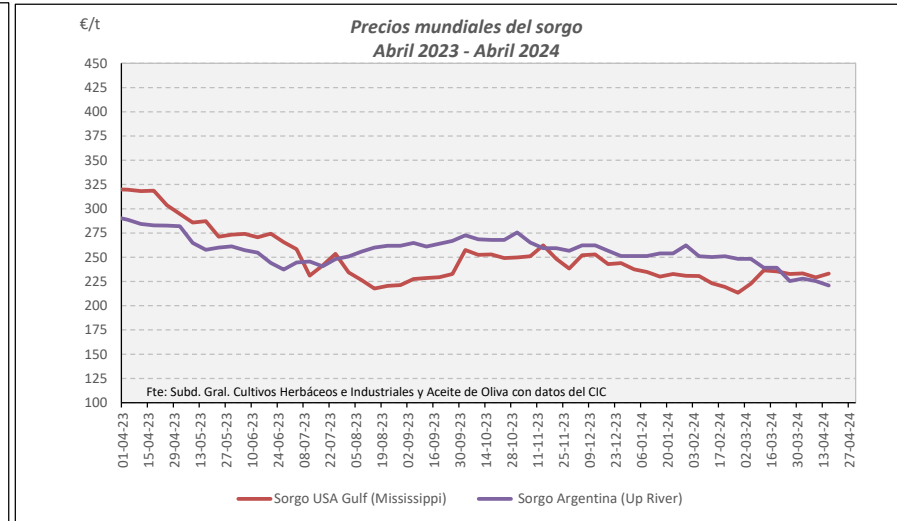
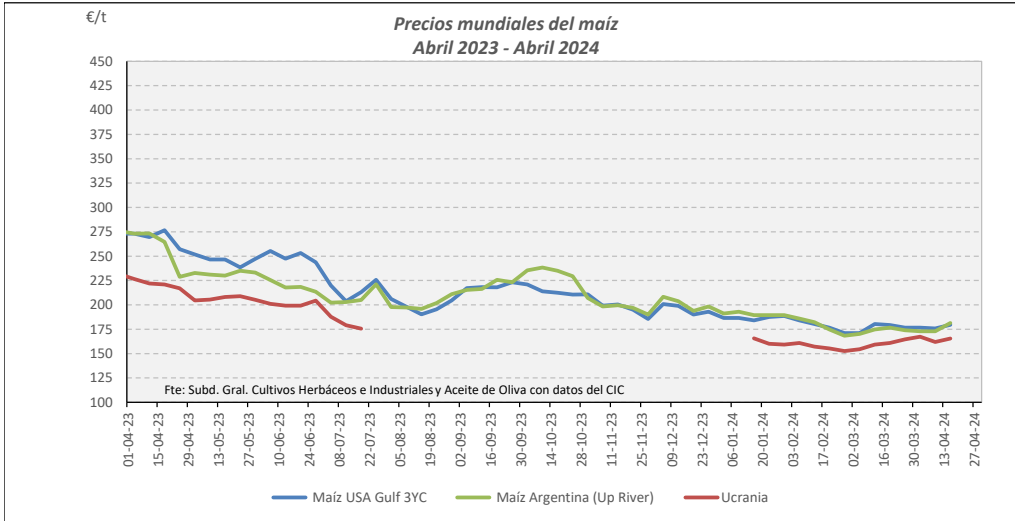


Fuente: Elaboración por la Subdirección General de Cultivos Herbáceos e Industriales y Aceite de Oliva del MAPA con datos de la Subd. Gral. de Análisis, Coord. y Estadística del MAPA.

VARIACIONES PORCENTUALES SOBRE LA ÚLTIMA COTIZACIÓN

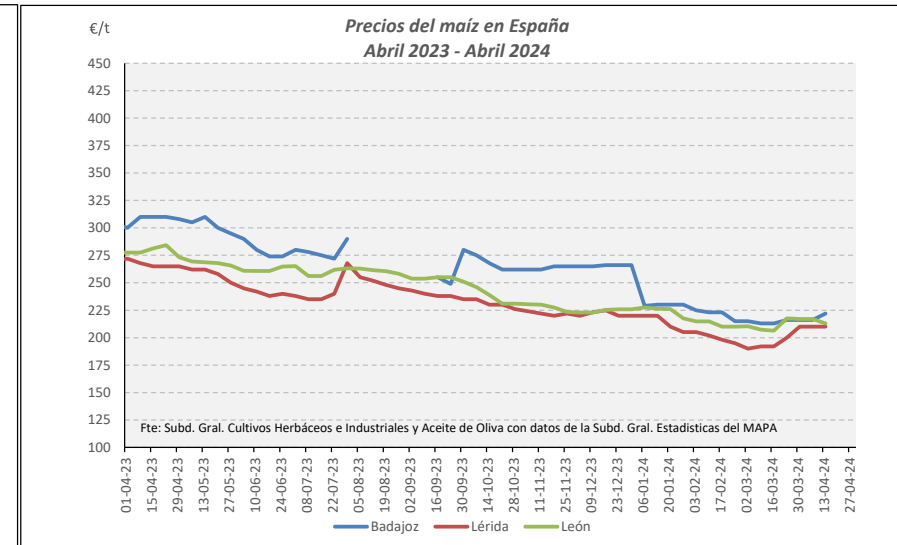
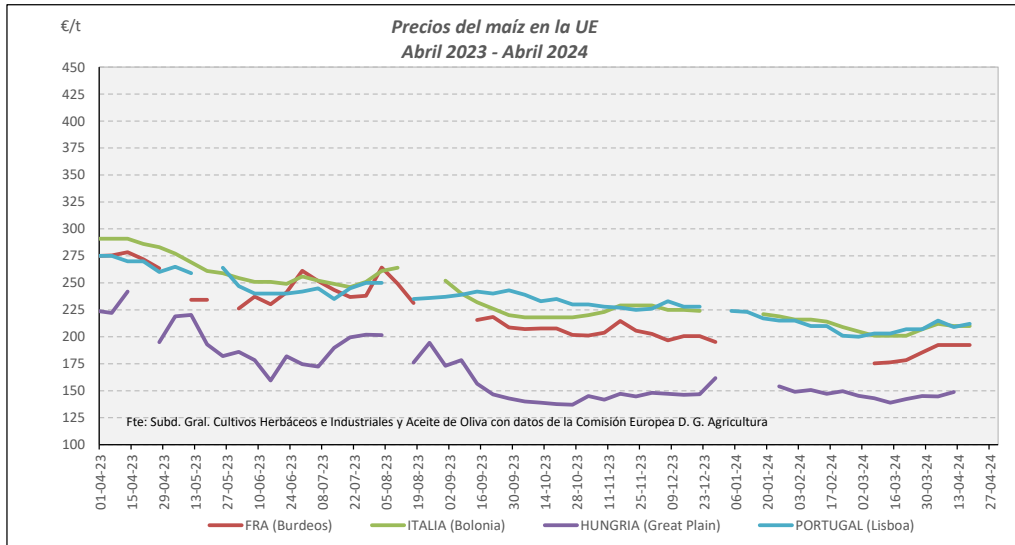
	MUNDIALES						UNIÓN EUROPEA			ESPAÑA		
	Maíz USA Gulf 3YC	Maíz Argentina (Upriver)	Maíz Brasil (Paraná)	Ucrania	Sorgo USA Gulf (Mississippi)	Sorgo Argentina (Up River)	Francia (Burdeos)	Italia (Bolonia)	Portugal (Lisboa)	Badajoz	Lérida	León
Última cotización €/t	180	181	194	165	233	221	192	210	212	222	210	213
% s/inicio campaña	↓ -18	↓ -10	↑ +2	↓ -12	↓ -10	↓ -10	↓ -24	↓ -17	↓ -13	↓ -21	↓ -12	↓ -20
% s/mes anterior	→ +0	↑ +3	↑ +8	↑ +3	↓ -1	↓ -8	↑ +8	↑ +4	↑ +2	↑ +4	↑ +9	↑ +3
% s/semana anterior	↑ +2	↑ +5	↑ +5	↑ +2	↑ +2	↓ -2	→ +0	→ +0	↑ +1	↑ +3	→ +0	↓ -2
% s/año anterior	↓ -35	↓ -31	↓ -26	↓ -25	↓ -27	↓ -22	↓ -29	↓ -27	↓ -21	↓ -28	↓ -21	↓ -24

MAÍZ Y SORGO. EVOLUCIÓN ANUAL



Fuente: Elaboración Subd. Gral. Cultivos Herbáceos e Industriales y Aceite de Oliva con datos del Consejo Internacional de Cereales

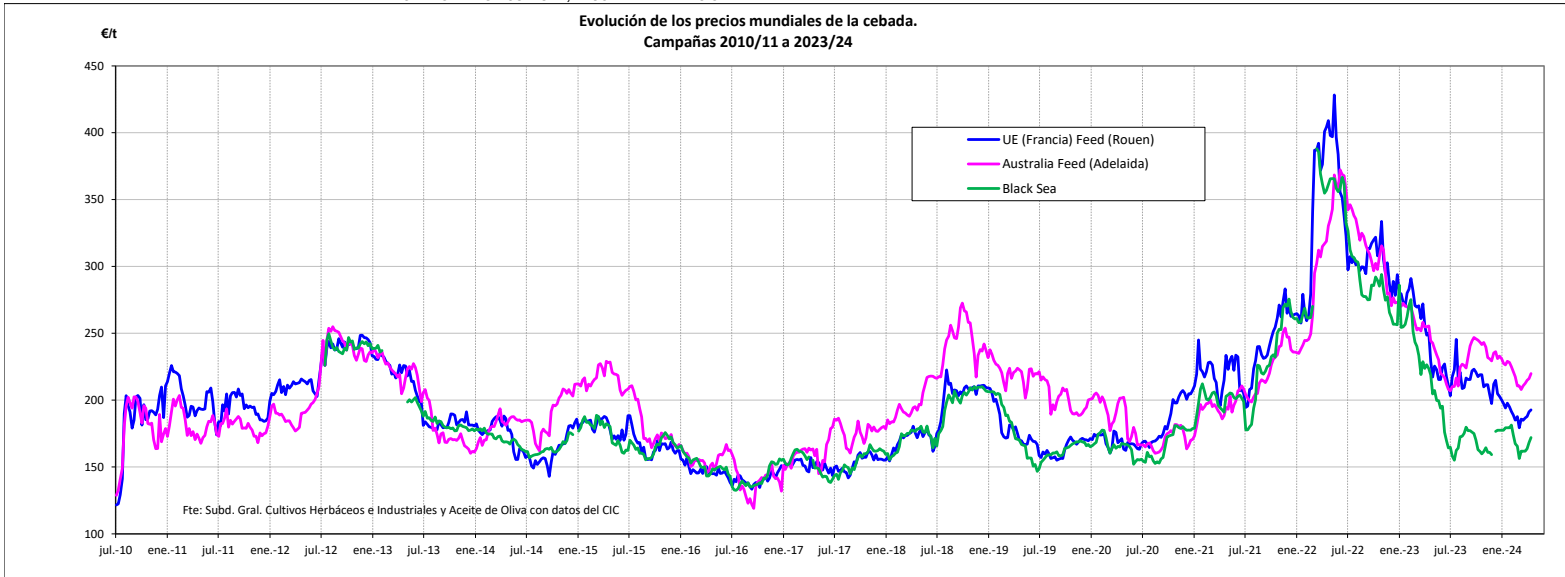
Fuente: Elaboración Subd. Gral. Cultivos Herbáceos e Industriales y Aceite de Oliva con datos del Consejo Internacional de Cereales



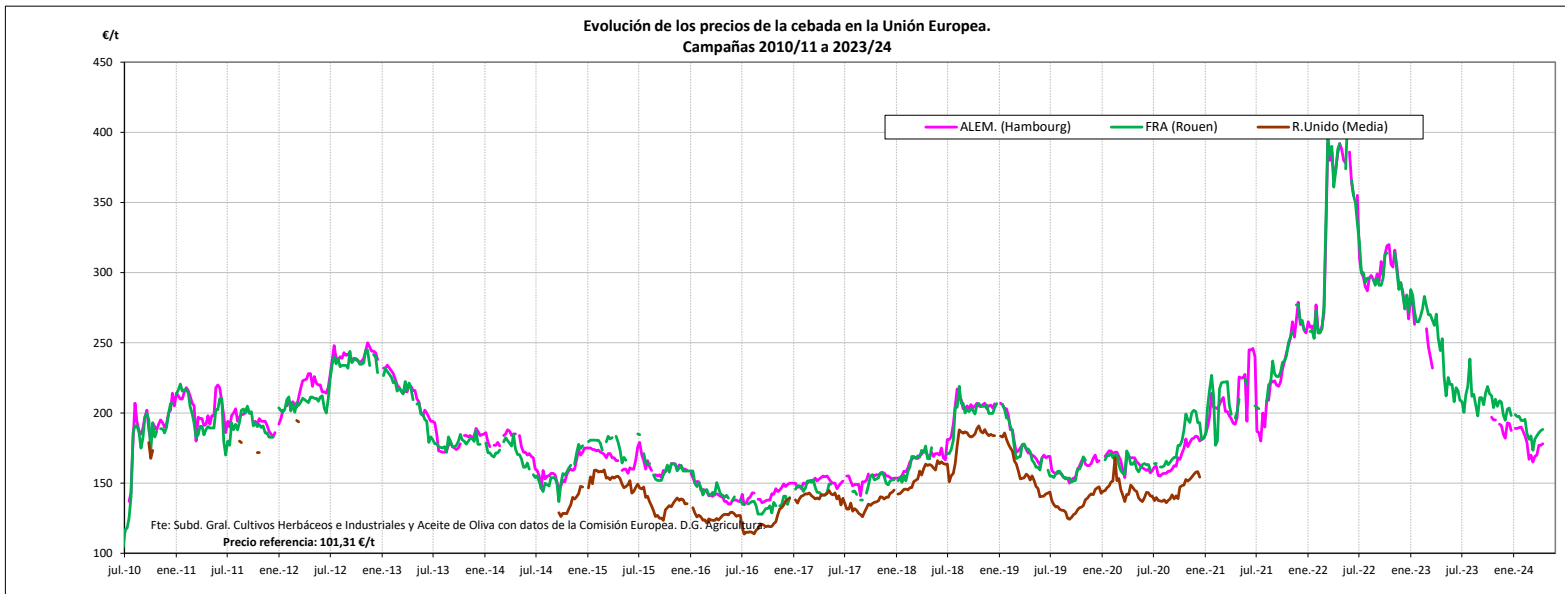
Fuente: Elaboración Subd. Gral. Cultivos Herbáceos e Industriales y Aceite de Oliva con datos de los Comités de Gestión de la UE

Fuente: Elaboración Subd. Gral. Cultivos Herbáceos e Industriales y Aceite de Oliva con datos de la SGAC y Estadística del MAPA.

EVOLUCIÓN PRECIOS CEBADA. CAMPAÑAS 2010/11 A 2023/24
MINISTERIO DE AGRICULTURA, PESCA Y ALIMENTACIÓN

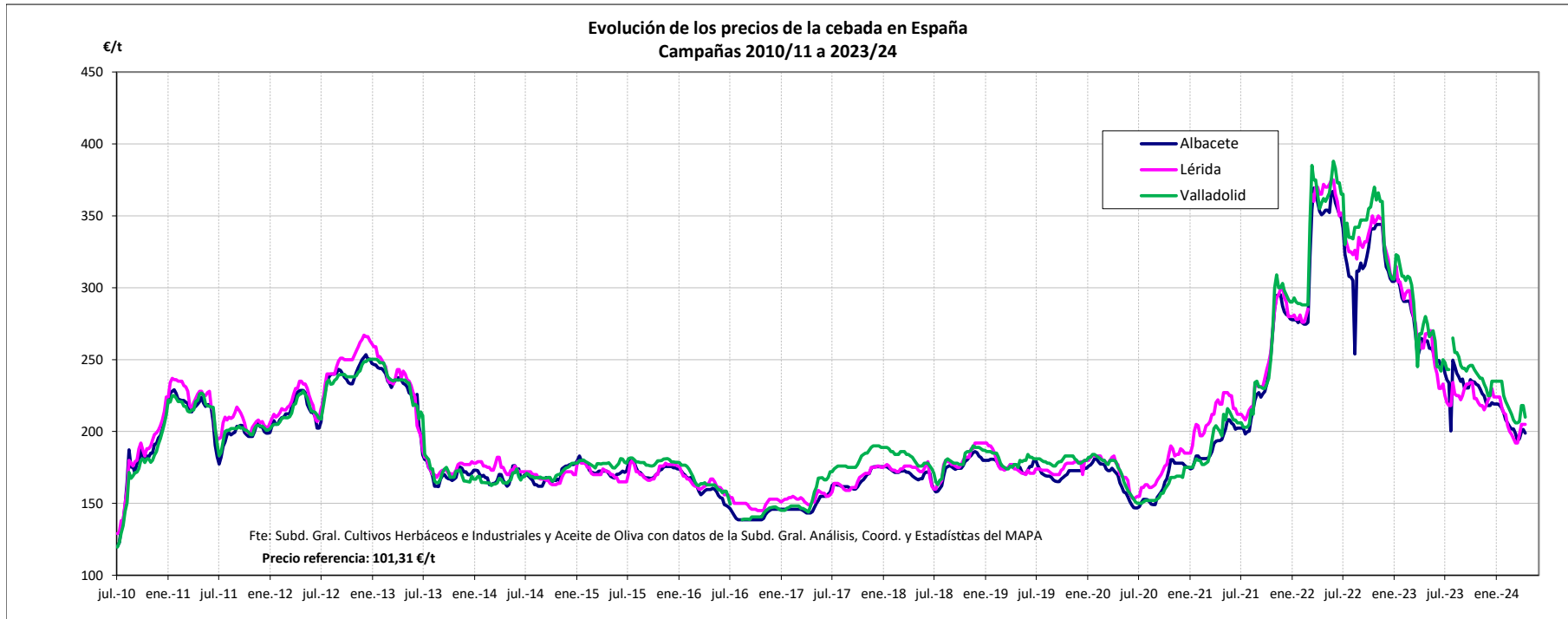


Fuente: Elaboración por la Subdirección General de Cultivos Herbáceos e Industriales y Aceite de Oliva del MAPA con datos del Consejo Internacional de Cereales



Fuente: Elaboración por la Subdirección General de Cultivos Herbáceos e Industriales y Aceite de Oliva del MAPA con datos de la Comisión Europea. D.G. Agricultura.

MINISTERIO DE AGRICULTURA, PESCA Y ALIMENTACIÓN

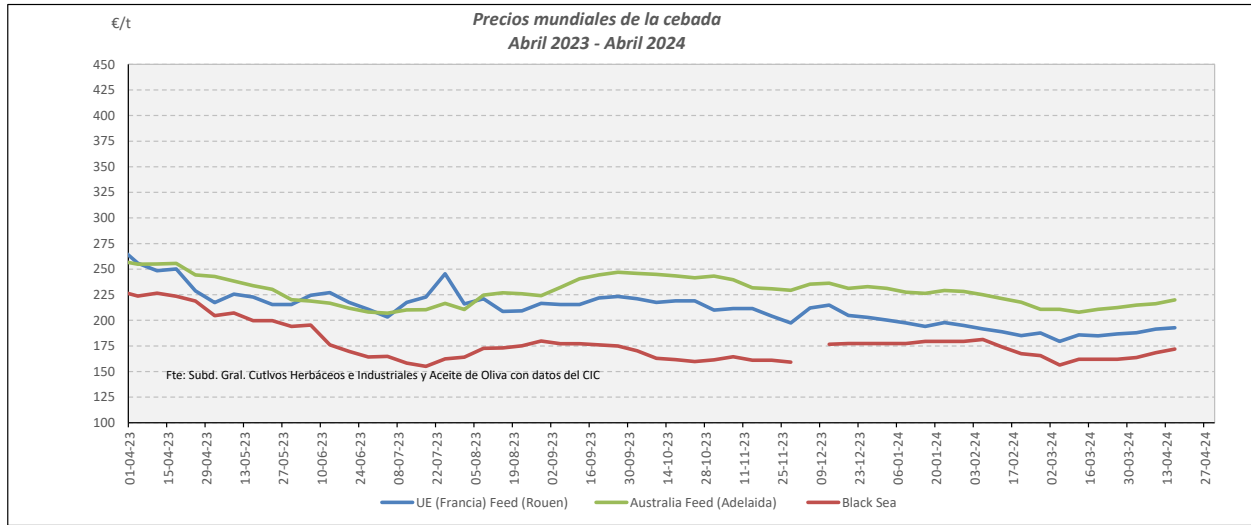


Fuente: Elaboración por la Subdirección General de Cultivos Herbáceos e Industriales y Aceite de Oliva del MAPA con datos de la Subd. Gral. de Análisis, Coord. y Estadística del MAPA.

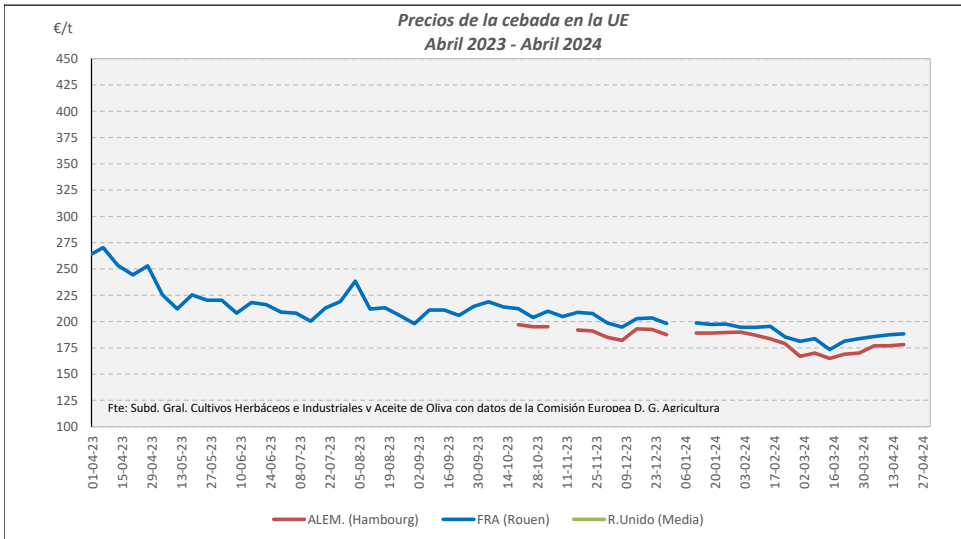
VARIACIONES PORCENTUALES SOBRE LA ÚLTIMA COTIZACIÓN

	MUNDIAL		UNIÓN EUROPEA		ESPAÑA		
	Australia Feed (Adelaida)	Black sea	Alemania (Hambourg)	Francia (Rouen)	Albacete	Lérida	Valladolid
Última cotización €/t	216	168	178	188	199	205	210
% s/inicio campaña	↑ +4	↑ +2	n/c	↓ -9	↓ -17	↓ -9	↓ -15
% s/mes anterior	↑ +4	↑ +4	↑ +5	↑ +4	↑ +3	↑ +7	↑ +2
% s/semana anterior	→ +1	↑ +3	→ +1	→ +0	↓ -1	→ +0	↓ -4
% s/año anterior	↓ -15	↓ -26	n/c	↓ -23	↓ -24	↓ -21	↓ -24

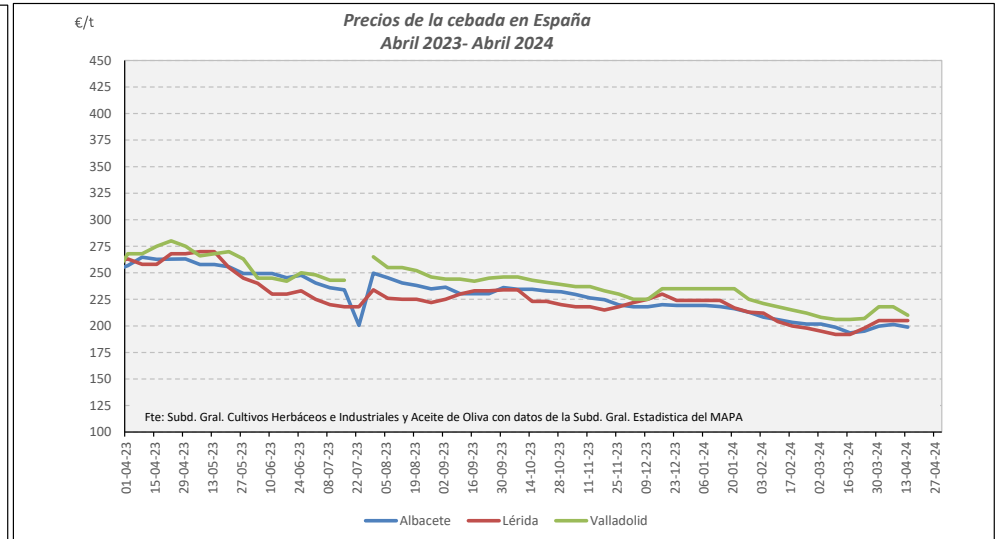
CEBADA. EVOLUCIÓN ANUAL



Fuente: Elaboración Subd. Gral. Cultivos Herbáceos e Industriales y Aceite de Oliva con datos del Consejo Internacional de Cereales

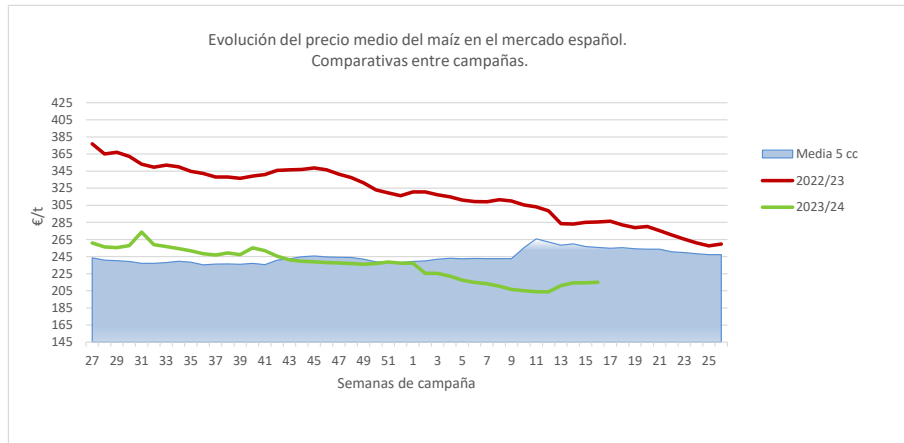


Fuente: Elaboración Subd. Gral. Cultivos Herbáceos e Industriales y Aceite de Oliva con datos de los Comités de Gestión de la UE

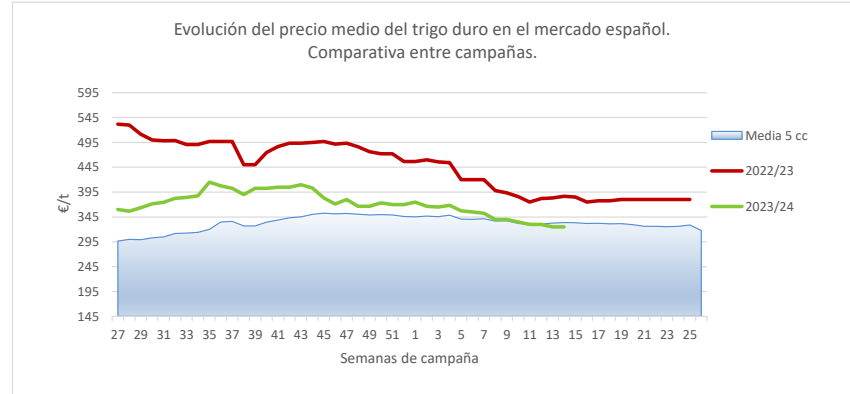
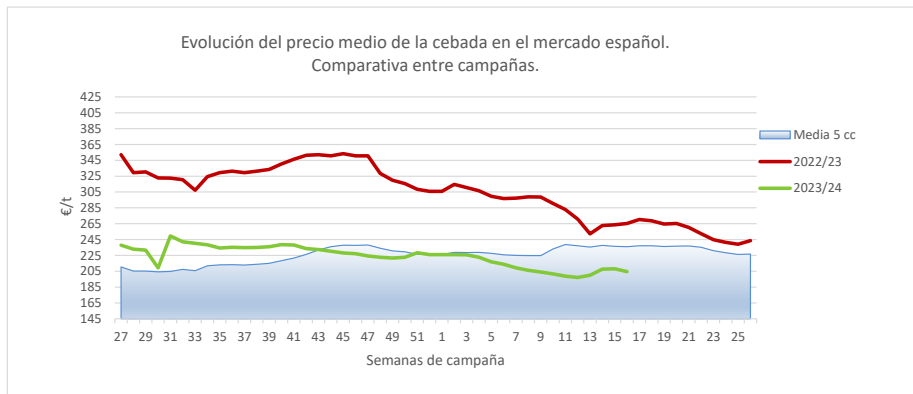
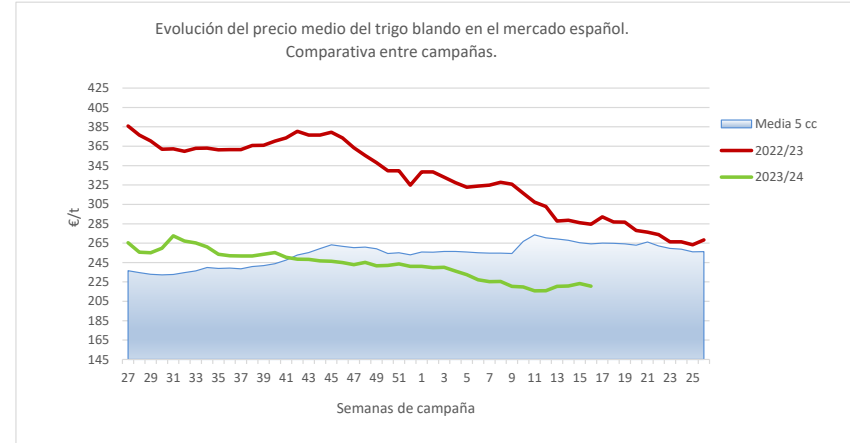


Fuente: Elaboración Subd. Gral. Cultivos Herbáceos e Industriales y Aceite de Oliva con datos de la SGAC y Estadística del MAPA.

EVOLUCIÓN DEL PRECIO MEDIO DEL MAÍZ, TRIGO BLANDO Y CEBADA. COMPARATIVA ENTRE CAMPAÑAS.



02/02/2023



Fuente: Elaboración Subd. Gral. Cultivos Herbáceos e Industriales y Aceite de Oliva con datos de la SGAC y Estadística del MAPA.