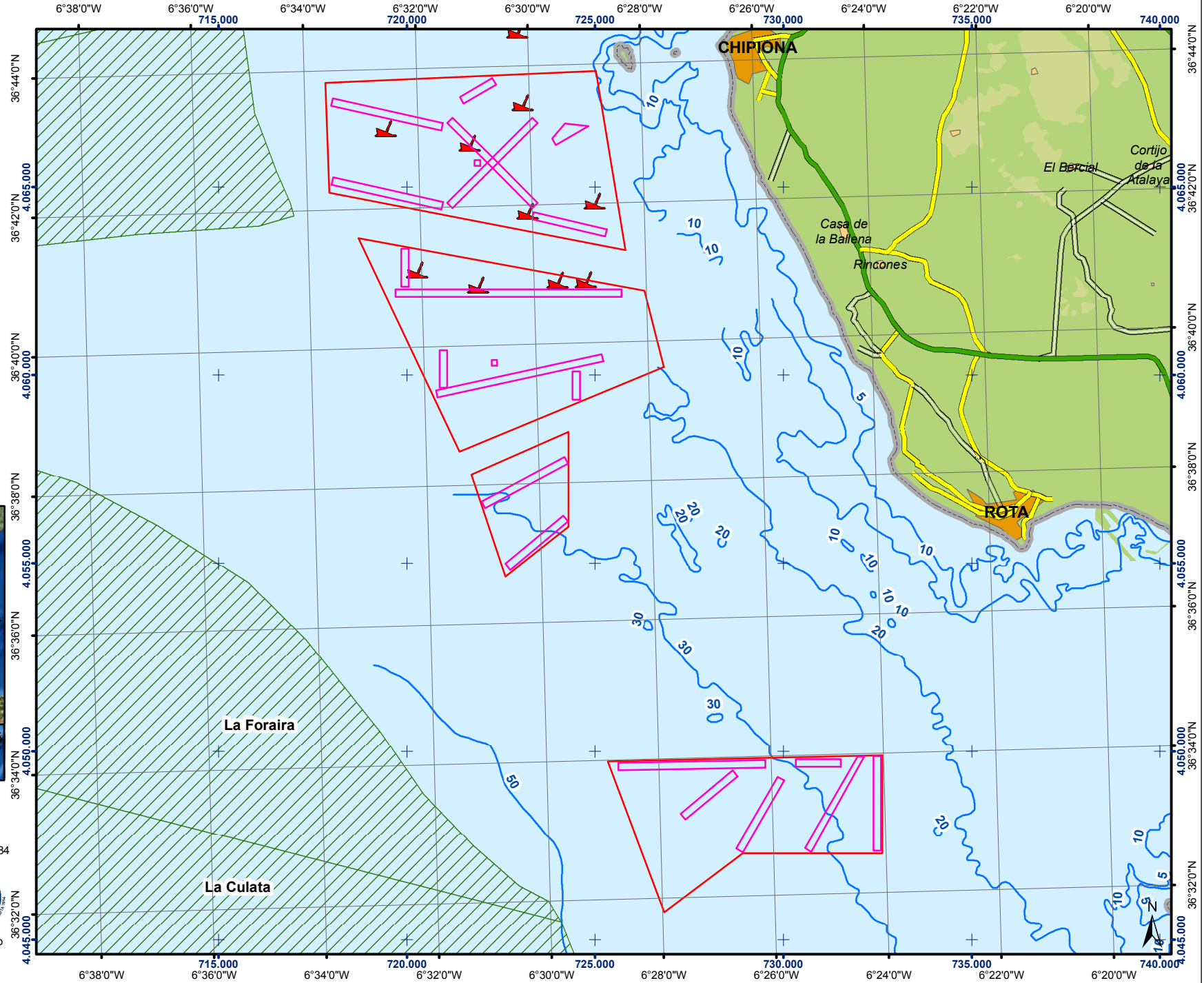
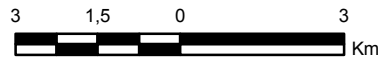


Arrecife Artificial de Chipiona-Rota



Leyenda

- Pecos
- Isobatas
- Caladeros
- Polígonos y Zonas**
- Polígonos
- Zonas



Proyección UTM Huso 29. Sistema de referencia WGS-84



TRAGSATEC (Grupo multidisciplinar de cartografía marina para la Secretaría General de Pesca Marítima).