

Observatorio de Precios del Sector Lácteo

Junio 2017



1. CADENA DE VALOR		3
2. SITUACIÓN ECONÓMICA DE GRANJAS TÍPICAS-RENGRATI		6
3. VOLUMEN.	PRODUCCIÓN GANADERA	17
	PRODUCCIÓN INDUSTRIAL	22
	CONSUMO EN EL HOGAR	32
4. PRECIO.	PRODUCCIÓN	42
	INDUSTRIA	46
	DISTRIBUCIÓN	56
5. COMERCIO EXTERIOR		77
6. BARÓMETRO DEL CLIMA DE CONFIANZA DEL SECTOR LÁCTEO		92
ANEXO_ FUENTES INFORMACIÓN		96

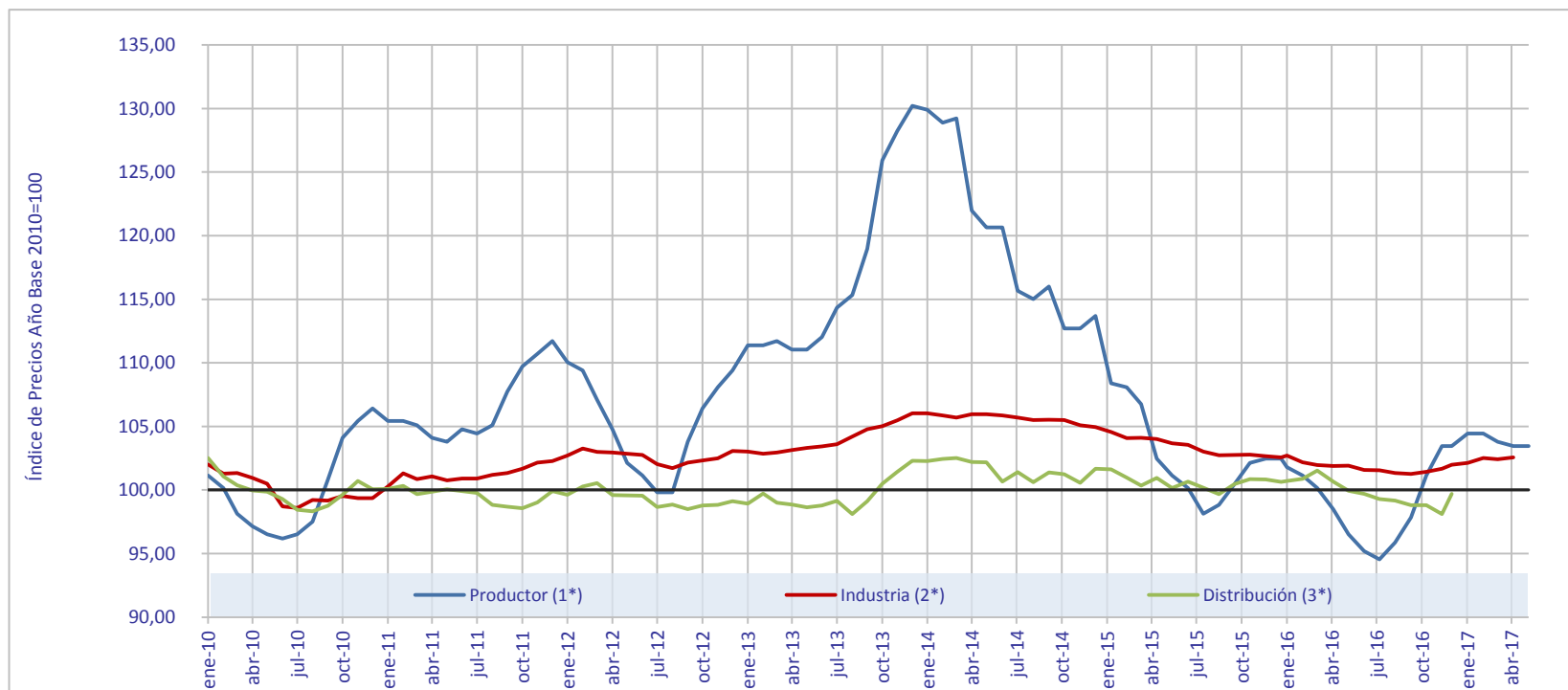


GOBIERNO
DE ESPAÑA

MINISTERIO
DE AGRICULTURA Y PESCA,
ALIMENTACIÓN Y MEDIO AMBIENTE

CADENA DE VALOR

Evolución de los Índices de Precios en las tres posiciones de la cadena de valor de la leche en España. Año Base 2010=100



Todos los índices están elaborados a partir de los precios en posición de salida de cada eslabón de la cadena de valor y sin incluir el IVA.

(1*) Índice de precios pagados al productor por la leche cruda en posición salida de la explotación. CIRCA

(2*) Índice de precios percibidos por la industria por los productos lácteos fabricados y comercializados en España en posición salida de fábrica. INE

(3*) Índice de precios pagados por el consumidor por los productos lácteos en la distribución. BDCH-MAGRAMA y EUROSTAT

Evolución de los Índices de Precios en las tres posiciones de la cadena de valor de la leche en España.

Año Base 2010=100

	ene-12	feb-12	mar-12	abr-12	may-12	jun-12	jul-12	ago-12	sep-12	oct-12	nov-12	dic-12	2012
Productor (1*)	110,06	109,41	107,09	104,78	102,12	101,14	99,81	99,81	103,79	106,41	108,08	109,41	105,2
Industria (2*)	102,70	103,25	103,00	102,96	102,85	102,75	102,04	101,72	102,15	102,32	102,50	103,08	102,6
Distribución (3*)	99,63	100,27	100,55	99,61	99,58	99,56	98,67	98,85	98,49	98,77	98,82	99,12	99,3
	ene-13	feb-13	mar-13	abr-13	may-13	jun-13	jul-13	ago-13	sep-13	oct-13	nov-13	dic-13	2013
Productor (1*)	111,38	111,38	111,72	111,04	111,04	112,03	114,35	115,33	118,98	125,92	128,23	130,21	116,80
Industria (2*)	103,02	102,86	102,94	103,15	103,31	103,44	103,60	104,21	104,78	105,01	105,48	106,02	103,99
Distribución (3*)	98,93	99,71	99,01	98,84	98,63	98,77	99,15	98,10	99,12	100,49	101,44	102,31	99,54
	ene-14	feb-14	mar-14	abr-14	may-14	jun-14	jul-14	ago-14	sep-14	oct-14	nov-14	dic-14	2014
Productor (1*)	129,90	128,88	129,22	121,97	120,64	120,64	115,67	115,03	116,01	112,71	112,71	113,70	119,76
Industria (2*)	106,03	105,86	105,70	105,97	105,95	105,86	105,70	105,51	105,52	105,50	105,08	104,95	105,64
Distribución (3*)	102,28	102,45	102,52	102,20	102,17	100,65	101,41	100,62	101,38	101,24	100,56	101,67	101,59
	ene-15	feb-15	mar-15	abr-15	may-15	jun-15	jul-15	ago-15	sep-15	oct-15	nov-15	dic-15	2015
Productor (1*)	108,39	108,08	106,75	102,47	101,14	100,15	98,14	98,82	100,46	102,12	102,47	102,47	102,62
Industria (2*)	104,56	104,08	104,10	104,00	103,66	103,55	103,02	102,74	102,76	102,77	102,65	102,57	103,37
Distribución (3*)	101,61	100,98	100,36	100,94	100,15	100,66	100,18	99,66	100,46	100,85	100,84	100,64	100,61
	ene-16	feb-16	mar-16	abr-16	may-16	jun-16	jul-16	ago-16	sep-16	oct-16	nov-16	dic-16	2016
Productor (1*)	101,78	101,14	100,15	98,48	96,51	95,18	94,53	95,86	97,84	101,14	103,45	103,45	99,13
Industria (2*)	102,71	102,18	101,96	101,89	101,92	101,57	101,54	101,33	101,27	101,44	101,67	102,00	101,79
Distribución (3*)	100,72	100,88	101,52	100,67	99,95	99,71	99,29	99,18	98,80	98,81	98,10	99,70	99,78
	ene-17	feb-17	mar-17	abr-17	may-17	jun-17	jul-17	ago-17	sep-17	oct-17	nov-17	dic-17	2017
Productor (1*)	104,44	104,44	103,79	103,45	103,45	-	-	-	-	-	-	-	103,92
Industria (2*)	102,14	102,52	102,41	102,56	-	-	-	-	-	-	-	-	102,41
Distribución (3*)	-	-	-	-	-	-	-	-	-	-	-	-	-

Todos los índices están elaborados a partir de los precios en posición de salida de cada eslabón de la cadena de valor y sin incluir el IVA.

(1*) Índice de precios pagados al productor por la leche cruda en posición salida de la explotación. CIRCA

(2*) Índice de precios percibidos por la industria por los productos lácteos fabricados y comercializados en España en posición salida de fábrica. INE

(3*) Índice de precios pagados por el consumidor por los productos lácteos en la distribución. BDCH-MAGRAMA y EUROSTAT



GOBIERNO
DE ESPAÑA

MINISTERIO
DE AGRICULTURA Y PESCA,
ALIMENTACIÓN Y MEDIO AMBIENTE

SITUACIÓN ECONÓMICA DE GRANJAS TÍPICAS-RENGRATI

SITUACIÓN ECONÓMICA DE GRANJAS TÍPICAS-RENGRATI



Características generales de las granjas típicas analizadas

	50-CYL	38-GAL	64-AND
Región	Castilla y León	Galicia	Andalucía
Periodo	2015	2015	2015
Nº de vacas (cabezas)	80	60	81
Producción anual (t ECM*)	800-850	550 - 600	750-800
Rendimiento lechero (kg ECM/vaca/año)	10.500-11.000	9.800 - 10.000	9.500 - 10.200
Sistema de alimentación	Forrajes propios de regadío, silo de maíz, centeno y alta suplementación	Forrajes propios (silo hierba - maíz) y alta suplementación	Catering (mezcla única ofertada diariamente en pesebre)
Superficie (ha)	45	27	12
UTA	1.6	2.0	1.5

* ECM (Energy Corrected Milk): Leche corregida por energía: 4% de grasa y 3,3% de proteína

Fuente: RENGRA TI_MAGRAMA - Dirección General de Producciones y Mercados Agrarios

SITUACIÓN ECONÓMICA DE GRANJAS TÍPICAS-RENGRATI

Explotación de Castilla y León

Beneficios / 100 kg ECM – 3º C 2015 / 1º C 2016 / 2º C 2016.



Beneficio efectivo: Expresa la relación de los ingresos totales, menos los costes efectivos (aquellos que son pagados en dinero).

Beneficio según cuenta de explotación: Es el Beneficio efectivo menos los costes no efectivos (costes de amortización, +/- cambios en inventario de animales y +/- ganancias y/o pérdidas de capital).

Beneficio neto: Es el Beneficio según cuenta de explotación menos los costes de oportunidad (mano de obra familiar, capital y tierra).

Fuente: RENGRTI_MAGRAMA - Dirección General de Producciones y Mercados Agrarios

SITUACIÓN ECONÓMICA DE GRANJAS TÍPICAS-RENGRATI

Explotación de Galicia

Beneficios / 100 kg ECM – 3º C 2015 / 1º C 2016 / 2º C 2016.



Beneficio efectivo: Expresa la relación de los ingresos totales, menos los costes efectivos (aquellos que son pagados en dinero).

Beneficio según cuenta de explotación: Es el Beneficio efectivo menos los costes no efectivos (costes de amortización, +/- cambios en inventario de animales y +/- ganancias y/o pérdidas de capital).

Beneficio neto: Es el Beneficio según cuenta de explotación menos los costes de oportunidad (mano de obra familiar, capital y tierra).

Fuente: RENGRTI_MAGRAMA - Dirección General de Producciones y Mercados Agrarios

Explotación de Andalucía

Beneficios / 100 kg ECM – 3º C 2015 / 1º C 2016 / 2º C 2016.



Beneficio efectivo: Expresa la relación de los ingresos totales, menos los costes efectivos (aquellos que son pagados en dinero).

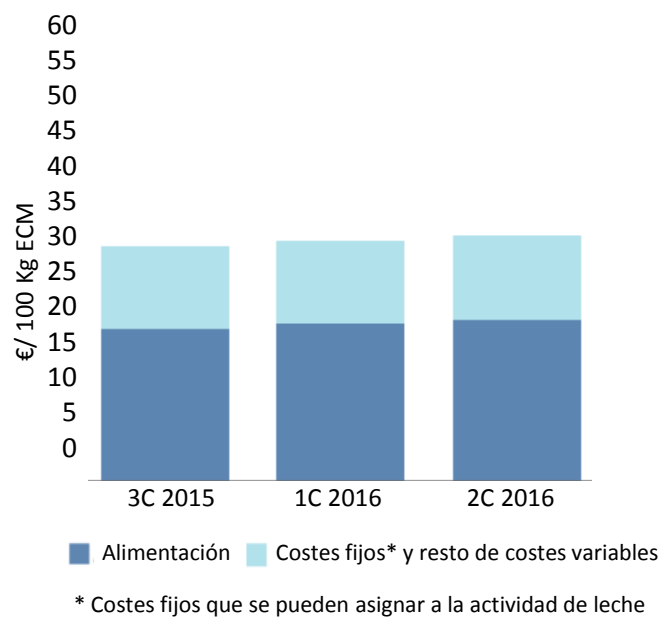
Beneficio según cuenta de explotación: Es el Beneficio efectivo menos los costes no efectivos (costes de amortización, +/- cambios en inventario de animales y +/- ganancias y/o pérdidas de capital).

Beneficio neto: Es el Beneficio según cuenta de explotación menos los costes de oportunidad (mano de obra familiar, capital y tierra).

Fuente: RENGRTI_MAGRAMA - Dirección General de Producciones y Mercados Agrarios

Explotación de Castilla y León

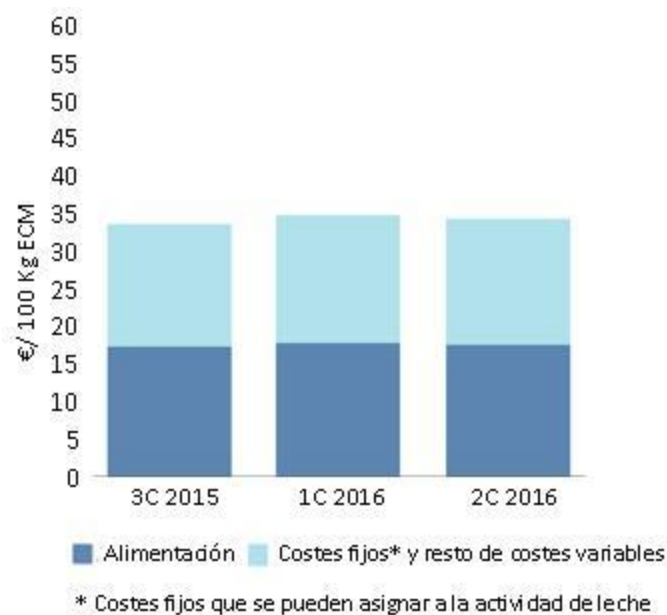
Costes de la actividad de leche / 100 kg ECM – 3º C 2015 / 1º C 2016 / 2º C 2016.



Fuente: RENGRTI_MAGRAMA - Dirección General de Producciones y Mercados Agrarios

Explotación de Galicia

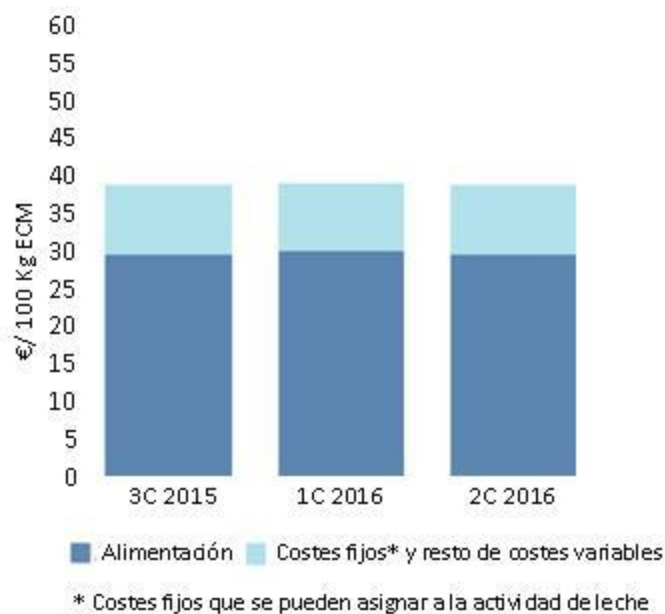
Costes de la actividad de leche / 100 kg ECM – 3º C 2015 / 1º C 2016 / 2º C 2016.



Fuente: RENGRTI_MAGRAMA - Dirección General de Producciones y Mercados Agrarios

Explotación de Andalucía

Costes de la actividad de leche / 100 kg ECM – 3º C 2015 / 1º C 2016 / 2º C 2016.



Fuente: RENGRTI_MAGRAMA - Dirección General de Producciones y Mercados Agrarios

SITUACIÓN ECONÓMICA DE GRANJAS TÍPICAS- RENGRATI



Explotación de Castilla y León					Explotación de Castilla y León				
Puntos de equilibrio para precios regionales de la leche - 2º C 2016.					Puntos de equilibrio para precios regionales de la leche - 2º C 2016.				
Precio promedio regional leche* 1C2015- €/Kg	PUNTOS DE EQUILIBRIO**	€/Kg	DIFERENCIA ABSOLUTA %		Precio promedio leche corregido* 1C2015- €/Kg	PUNTOS DE EQUILIBRIO**	€/Kg	DIFERENCIA ABSOLUTA %	
0,290	Precio de la leche necesario para alcanzar un beneficio efectivo	0,230	-0,060	-20,8%	0,311	Precio de la leche necesario para alcanzar un beneficio efectivo	0,246	-0,065	-20,8%
	Precio de la leche necesario para alcanzar un beneficio según cuenta de explotación	0,255	-0,035	-11,9%		Precio de la leche necesario para alcanzar un beneficio según cuenta de explotación	0,274	-0,037	-11,9%
	Precio de la leche necesario para alcanzar un beneficio neto	0,337	0,047	16,1%		Precio de la leche necesario para alcanzar un beneficio neto	0,361	0,050	16,1%
* Precio de la leche regional con 3,58% de grasa y 3,32% de proteína.					* Precio de la leche regional con 4,00% de grasa y 3,30% de proteína.				
** El punto de equilibrio se ha calculado incluyendo los importes de los Pagos Desacoplados en los resultados económicos de la actividad lechera.					** El punto de equilibrio se ha calculado incluyendo los importes de los Pagos Desacoplados en los resultados económicos de la actividad lechera.				

Fuente: RENGRATI_MAGRAMA - Dirección General de Producciones y Mercados Agrarios

SITUACIÓN ECONÓMICA DE GRANJAS TÍPICAS- RENGRATI



Explotación de Galicia					Explotación de Galicia				
Puntos de equilibrio para precios regionales de la leche - 2º C 2016.					Puntos de equilibrio para precios regionales de la leche - 2º C 2016.				
Precio promedio regional leche* 1C2015- €/Kg	PUNTOS DE EQUILIBRIO**	€/Kg	DIFERENCIA ABSOLUTA	%	Precio promedio leche corregido* 1C2015- €/Kg	PUNTOS DE EQUILIBRIO**	€/Kg	DIFERENCIA ABSOLUTA	%
0,250	Precio de la leche necesario para alcanzar un beneficio efectivo	0,251	0,001	0,3%	0,258	Precio de la leche necesario para alcanzar un beneficio efectivo	0,259	0,001	0,3%
	Precio de la leche necesario para alcanzar un beneficio según cuenta de explotación	0,274	0,024	9,6%		Precio de la leche necesario para alcanzar un beneficio según cuenta de explotación	0,283	0,025	9,6%
	Precio de la leche necesario para alcanzar un beneficio neto	0,344	0,094	37,6%		Precio de la leche necesario para alcanzar un beneficio neto	0,355	0,097	37,6%
* Precio de la leche regional con 3,61% de grasa y 3,31% de proteína.					* Precio de la leche regional con 4,00% de grasa y 3,30% de proteína.				
** El punto de equilibrio se ha calculado incluyendo los importes de los Pagos Desacoplados en los resultados económicos de la actividad lechera.					** El punto de equilibrio se ha calculado incluyendo los importes de los Pagos Desacoplados en los resultados económicos de la actividad lechera.				

Fuente: RENGRA TI_MAGRAMA - Dirección General de Producciones y Mercados Agrarios

SITUACIÓN ECONÓMICA DE GRANJAS TÍPICAS- RENGRATI



Explotación de Andalucía					Explotación de Andalucía				
Puntos de equilibrio para precios regionales de la leche - 2º C 2016.					Puntos de equilibrio para precios regionales de la leche - 2º C 2016.				
Precio promedio regional leche* 1C2015- €/Kg	PUNTOS DE EQUILIBRIO**	€/Kg	DIFERENCIA ABSOLUTA %		Precio promedio leche corregido* 1C2015- €/Kg	PUNTOS DE EQUILIBRIO**	€/Kg	DIFERENCIA ABSOLUTA %	
0,320	Precio de la leche necesario para alcanzar un beneficio efectivo	0,310	-0,010	-3,1%	0,338	Precio de la leche necesario para alcanzar un beneficio efectivo	0,327	-0,010	-3,1%
	Precio de la leche necesario para alcanzar un beneficio según cuenta de explotación	0,333	-0,013	4,2%		Precio de la leche necesario para alcanzar un beneficio según cuenta de explotación	0,352	0,014	4,2%
	Precio de la leche necesario para alcanzar un beneficio neto	0,380	0,060	18,6%		Precio de la leche necesario para alcanzar un beneficio neto	0,401	0,063	18,6%
* Precio de la leche regional con 3,70% de grasa y 3,10% de proteína.					* Precio de la leche regional con 4,00% de grasa y 3,30% de proteína.				
** El punto de equilibrio se ha calculado incluyendo los importes de los Pagos Desacoplados en los resultados económicos de la actividad lechera.					** El punto de equilibrio se ha calculado incluyendo los importes de los Pagos Desacoplados en los resultados económicos de la actividad lechera.				

Fuente: RENGRA TI_MAGRAMA - Dirección General de Producciones y Mercados Agrarios

VOLUMEN. PRODUCCIÓN GANADERA

VOLUMEN. PRODUCCIÓN GANADERA

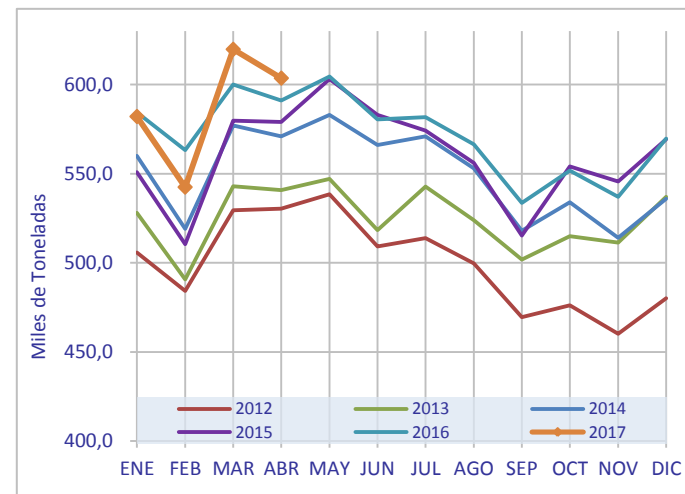
Volumen de leche entregada a la industria en España

	2012	2013	2014	2015	2016	2017	+/- 2016
ENE	505,7	528,0	560,0	550,8	584,5	582,1	-0,41%
FEB	484,2	490,7	519,0	510,4	563,3	542,5	-3,70%
MAR	529,5	543,0	577,0	579,8	600,0	619,8	3,30%
ABR	530,4	540,8	571,0	579,0	591,0	603,6	2,12%
MAY	538,5	547,0	583,0	603,0	604,5		
JUN	509,2	518,3	566,0	582,9	580,4		
JUL	513,8	542,7	571,0	574,2	581,7		
AGO	499,6	523,8	553,0	556,0	566,4		
SEP	469,5	501,9	518,0	515,3	533,6		
OCT	476,2	515,0	534,0	554,0	551,7		
NOV	460,3	511,4	514,0	545,6	537,1		
DIC	480,0	537,0	536,0	569,3	569,7		

Miles de Toneladas y %

Fuente: EUROSTAT

Notas: Datos provisionales para todo el periodo.



VOLUMEN. PRODUCCIÓN GANADERA

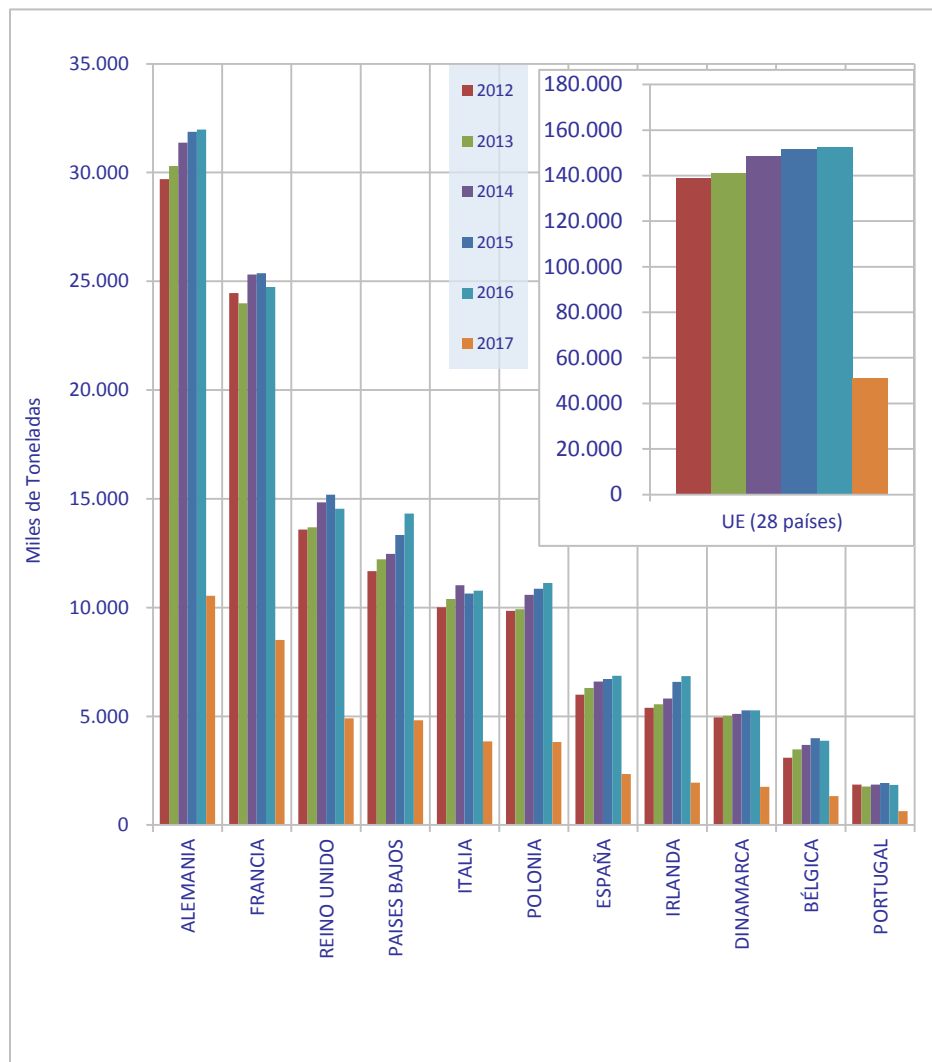
Volumen de leche entregada a la industria en la UE(28) y países de referencia para España

	2012	2013	2014	2015	2016	2017
ALEMANIA	29.702	30.301	31.374	31.879	31.973	10.546
FRANCIA	24.452	23.989	25.309	25.374	24.743	8.517
REINO UNIDO	13.591	13.687	14.829	15.191	14.543	4.909
PAISES BAJOS	11.670	12.213	12.474	13.331	14.324	4.810
ITALIA	10.004	10.397	11.024	10.641	10.773	3.841
POLONIA	9.843	9.921	10.583	10.869	11.130	3.818
ESPAÑA	5.997	6.300	6.602	6.720	6.864	2.348
IRLANDA	5.386	5.560	5.817	6.585	6.852	1.949
DINAMARCA	4.942	5.025	5.113	5.278	5.276	1.753
BÉLGICA	3.096	3.475	3.691	3.988	3.878	1.325
PORTUGAL	1.855	1.777	1.865	1.928	1.843	632
UE (28 países)	139.054	141.056	148.427	151.719	152.416	51.219

Miles de Toneladas

Último Mes: Abr. 2017

Fuente:EUROSTAT



VOLUMEN. PRODUCCIÓN GANADERA



Participación de las Comunidades Autónomas en las entregas de leche en España

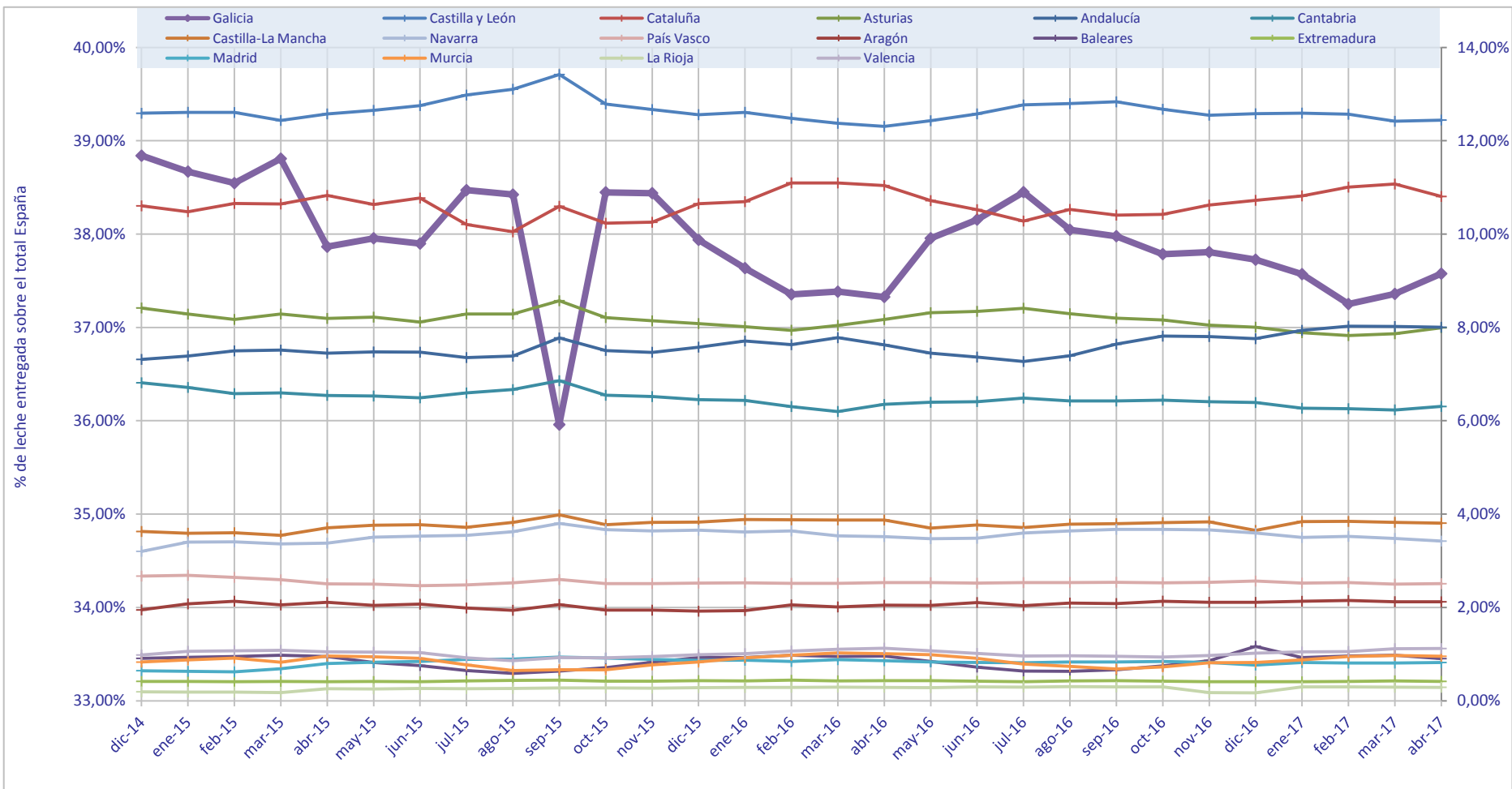
	dic-14	ene-15	feb-15	mar-15	abr-15	may-15	jun-15	jul-15	ago-15	sep-15	oct-15	nov-15	dic-15	ene-16	feb-16	mar-16	abr-16	may-16	jun-16	jul-16	ago-16	sep-16	oct-16	nov-16	dic-16	ene-17	feb-17	mar-17	abr-17
Andalucía	7,31%	7,39%	7,50%	7,52%	7,45%	7,47%	7,47%	7,35%	7,39%	7,78%	7,51%	7,47%	7,58%	7,71%	7,63%	7,78%	7,63%	7,45%	7,36%	7,27%	7,39%	7,64%	7,81%	7,80%	7,76%	7,94%	8,03%	8,02%	8,00%
Aragón	1,95%	2,08%	2,13%	2,05%	2,11%	2,04%	2,07%	1,99%	1,94%	2,06%	1,94%	1,94%	1,92%	1,93%	2,05%	2,01%	2,05%	2,04%	2,11%	2,04%	2,09%	2,08%	2,14%	2,11%	2,11%	2,13%	2,15%	2,12%	2,12%
Asturias	8,42%	8,29%	8,17%	8,29%	8,19%	8,22%	8,11%	8,29%	8,29%	8,57%	8,21%	8,14%	8,08%	8,01%	7,94%	8,04%	8,17%	8,32%	8,34%	8,41%	8,29%	8,20%	8,16%	8,05%	8,01%	7,89%	7,83%	7,86%	7,99%
Baleares	0,91%	0,93%	0,95%	0,98%	0,95%	0,82%	0,76%	0,65%	0,58%	0,64%	0,71%	0,83%	0,92%	0,93%	0,97%	0,95%	0,96%	0,84%	0,72%	0,64%	0,63%	0,66%	0,75%	0,86%	1,17%	0,93%	0,96%	0,97%	0,90%
Canarias					0,42%	0,42%	0,46%	0,46%	0,49%	0,49%	0,47%	0,48%	0,50%	0,50%	0,52%	0,51%	0,53%	0,54%	0,57%	0,56%	0,58%	0,57%	0,57%	0,56%	0,54%	0,56%	0,53%	0,52%	0,51%
Cantabria	6,81%	6,71%	6,58%	6,59%	6,54%	6,53%	6,49%	6,60%	6,67%	6,86%	6,55%	6,52%	6,45%	6,44%	6,30%	6,20%	6,35%	6,40%	6,41%	6,49%	6,43%	6,42%	6,44%	6,41%	6,39%	6,27%	6,26%	6,23%	6,31%
Castilla-La Mancha	3,63%	3,59%	3,60%	3,54%	3,71%	3,76%	3,77%	3,71%	3,82%	3,98%	3,78%	3,82%	3,83%	3,88%	3,88%	3,88%	3,87%	3,70%	3,76%	3,71%	3,78%	3,80%	3,82%	3,84%	3,65%	3,84%	3,84%	3,83%	3,81%
Castilla y León	12,59%	12,61%	12,61%	12,44%	12,58%	12,65%	12,75%	12,98%	13,11%	13,42%	12,79%	12,67%	12,56%	12,61%	12,48%	12,37%	12,31%	12,43%	12,58%	12,77%	12,80%	12,83%	12,68%	12,55%	12,58%	12,59%	12,57%	12,42%	12,44%
Cataluña	10,60%	10,48%	10,66%	10,64%	10,83%	10,63%	10,77%	10,21%	10,05%	10,60%	10,23%	10,25%	10,65%	10,70%	11,10%	11,10%	11,04%	10,72%	10,52%	10,28%	10,53%	10,41%	10,42%	10,62%	10,72%	10,82%	11,01%	11,07%	10,81%
Extremadura	0,42%	0,41%	0,41%	0,42%	0,41%	0,41%	0,41%	0,43%	0,43%	0,44%	0,42%	0,42%	0,43%	0,43%	0,44%	0,43%	0,43%	0,43%	0,42%	0,41%	0,42%	0,43%	0,42%	0,41%	0,41%	0,41%	0,42%	0,43%	0,42%
Galicia	38,84%	38,67%	38,55%	38,81%	37,86%	37,95%	37,90%	38,47%	38,42%	35,96%	38,45%	38,44%	37,94%	37,64%	37,35%	37,38%	37,33%	37,96%	38,16%	38,45%	38,05%	37,98%	37,79%	37,81%	37,73%	37,57%	37,25%	37,36%	37,58%
Madrid	0,64%	0,63%	0,62%	0,68%	0,80%	0,83%	0,84%	0,88%	0,89%	0,94%	0,91%	0,89%	0,86%	0,87%	0,84%	0,88%	0,86%	0,83%	0,82%	0,81%	0,83%	0,83%	0,84%	0,82%	0,77%	0,82%	0,81%	0,81%	0,82%
Murcia	0,83%	0,87%	0,92%	0,83%	0,96%	0,94%	0,91%	0,77%	0,65%	0,67%	0,67%	0,77%	0,83%	0,92%	0,97%	1,03%	1,01%	0,99%	0,91%	0,79%	0,74%	0,68%	0,73%	0,82%	0,82%	0,87%	0,95%	0,97%	0,95%
Navarra	3,20%	3,40%	3,40%	3,36%	3,38%	3,51%	3,53%	3,55%	3,62%	3,80%	3,67%	3,64%	3,65%	3,62%	3,64%	3,53%	3,52%	3,47%	3,48%	3,59%	3,64%	3,67%	3,67%	3,66%	3,60%	3,50%	3,52%	3,48%	3,42%
País Vasco	2,67%	2,69%	2,64%	2,59%	2,51%	2,50%	2,46%	2,48%	2,53%	2,60%	2,51%	2,51%	2,52%	2,53%	2,52%	2,52%	2,53%	2,53%	2,52%	2,53%	2,54%	2,54%	2,53%	2,54%	2,56%	2,52%	2,53%	2,50%	2,51%
La Rioja	0,19%	0,19%	0,19%	0,18%	0,26%	0,26%	0,26%	0,26%	0,26%	0,28%	0,28%	0,27%	0,28%	0,28%	0,29%	0,29%	0,29%	0,28%	0,30%	0,29%	0,30%	0,30%	0,30%	0,17%	0,17%	0,30%	0,30%	0,29%	0,29%
Valencia	0,98%	1,06%	1,07%	1,08%	1,05%	1,04%	1,03%	0,92%	0,86%	0,93%	0,92%	0,95%	0,99%	1,01%	1,07%	1,10%	1,13%	1,07%	1,02%	0,96%	0,96%	0,95%	0,94%	0,97%	1,02%	1,05%	1,06%	1,12%	1,12%

% volumen ajustado por Materia Grasa

Fuente: CETAL a partir de EUROSTAT

VOLUMEN. PRODUCCIÓN GANADERA

Participación de las Comunidades Autónomas en las entregas de leche en España



% volumen. Galicia Eje Principal. Resto Comunidades Eje Secundario

Fuente: FEAGA



GOBIERNO
DE ESPAÑA

MINISTERIO
DE AGRICULTURA Y PESCA,
ALIMENTACIÓN Y MEDIO AMBIENTE

VOLUMEN. PRODUCCIÓN INDUSTRIAL

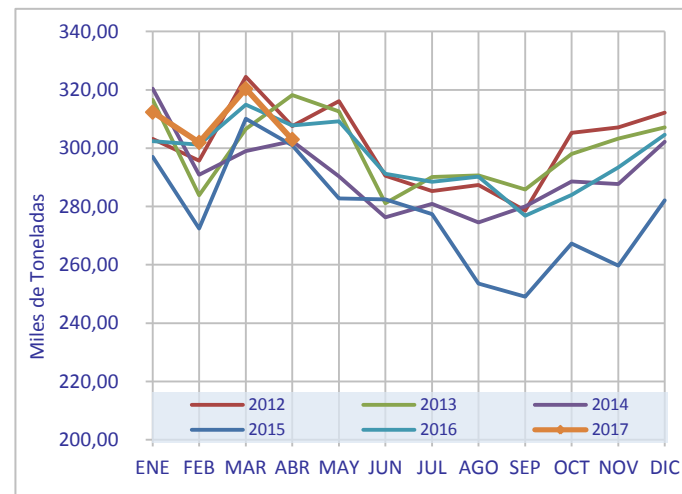
LECHE DE CONSUMO. Producción industrial en España

	2012	2013	2014	2015	2016	2017	+/- 2016
ENE	303,21	316,58	320,42	297,04	302,44	312,35	3,28%
FEB	295,70	283,81	290,83	272,43	301,15	301,97	0,27%
MAR	324,42	306,60	299,04	310,06	314,96	320,38	1,72%
ABR	307,57	318,25	302,39	300,93	307,82	302,99	-1,57%
MAY	316,12	312,65	290,35	282,72	309,24		
JUN	290,57	281,16	276,23	282,47	291,24		
JUL	285,31	290,12	280,85	277,36	288,45		
AGO	287,36	290,63	274,53	253,60	290,25		
SEP	278,55	285,83	279,97	249,09	276,83		
OCT	305,22	298,04	288,62	267,27	283,98		
NOV	307,11	303,29	287,73	259,67	293,44		
DIC	312,13	307,17	302,19	282,07	304,54		

Miles de Toneladas y %

Fuente: EUROSTAT

Notas: Datos provisionales para todo el periodo.



VOLUMEN. PRODUCCIÓN INDUSTRIAL

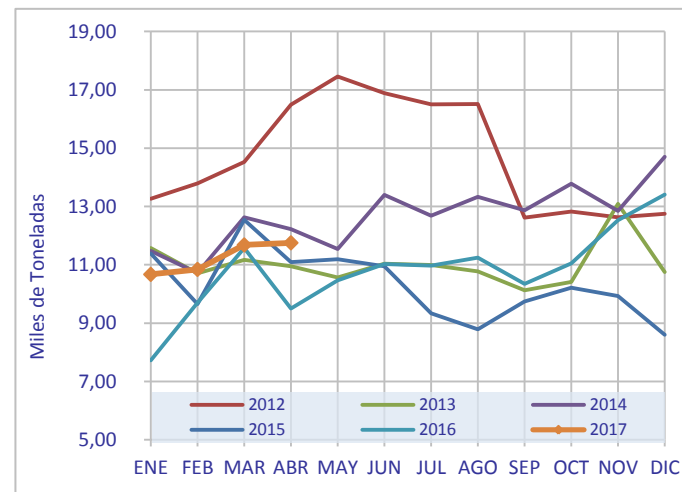
NATA DE CONSUMO DIRECTO. Producción industrial en España

	2012	2013	2014	2015	2016	2017	+/- 2016
ENE	13,26	11,57	11,47	11,39	7,72	10,67	38,21%
FEB	13,79	10,71	10,72	9,65	9,70	10,84	11,75%
MAR	14,53	11,17	12,63	12,54	11,57	11,68	0,95%
ABR	16,49	10,95	12,22	11,09	9,50	11,75	23,71%
MAY	17,45	10,56	11,54	11,19	10,46		
JUN	16,89	11,03	13,40	10,95	11,02		
JUL	16,50	10,99	12,68	9,34	10,97		
AGO	16,52	10,77	13,33	8,79	11,25		
SEP	12,62	10,13	12,87	9,74	10,34		
OCT	12,82	10,41	13,78	10,21	11,05		
NOV	12,63	13,09	12,85	9,93	12,53		
DIC	12,75	10,75	14,70	8,60	13,41		

Miles de Toneladas y %

Fuente: EUROSTAT

Notas: Datos provisionales para todo el periodo.



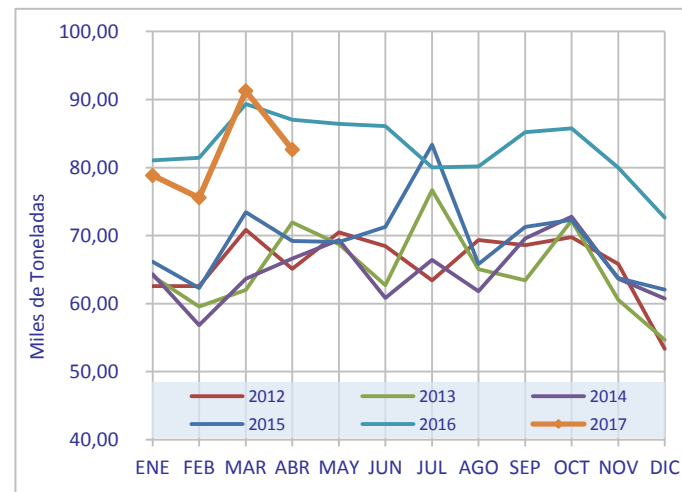
LECHES FERMENTADAS. Producción industrial en España

	2012	2013	2014	2015	2016	2017	+/- 2016
ENE	62,58	64,05	64,31	66,16	81,06	78,84	-2,74%
FEB	62,57	59,57	56,82	62,30	81,44	75,58	-7,20%
MAR	70,85	62,00	63,65	73,42	89,33	91,27	2,17%
ABR	65,11	71,92	66,63	69,21	87,05	82,64	-5,07%
MAY	70,48	68,74	69,37	69,09	86,43		
JUN	68,44	62,74	60,84	71,27	86,08		
JUL	63,42	76,70	66,43	83,36	80,02		
AGO	69,34	65,06	61,81	65,82	80,15		
SEP	68,62	63,42	69,57	71,29	85,22		
OCT	69,79	72,20	72,77	72,32	85,76		
NOV	65,80	60,55	63,64	63,76	79,96		
DIC	53,35	54,70	60,75	62,08	72,66		

Miles de Toneladas y %

Fuente: EUROSTAT

Notas: Datos provisionales para todo el periodo.



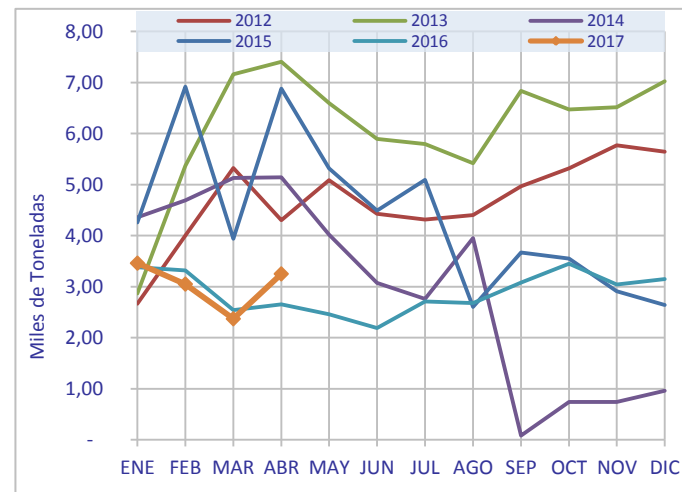
LECHES CONCENTRADAS. Producción industrial en España

	2012	2013	2014	2015	2016	2017	+/- 2016
ENE	2,66	2,87	4,36	4,26	3,38	3,46	2,37%
FEB	4,00	5,37	4,69	6,92	3,32	3,05	-8,13%
MAR	5,32	7,17	5,13	3,94	2,54	2,37	-6,69%
ABR	4,31	7,40	5,14	6,88	2,65	3,25	22,64%
MAY	5,09	6,60	4,02	5,32	2,46		
JUN	4,43	5,90	3,07	4,49	2,19		
JUL	4,31	5,80	2,76	5,09	2,71		
AGO	4,41	5,42	3,95	2,60	2,68		
SEP	4,97	6,83	0,08	3,67	3,08		
OCT	5,32	6,47	0,74	3,55	3,45		
NOV	5,77	6,52	0,74	2,91	3,04		
DIC	5,64	7,03	0,96	2,64	3,15		

Miles de Toneladas y %

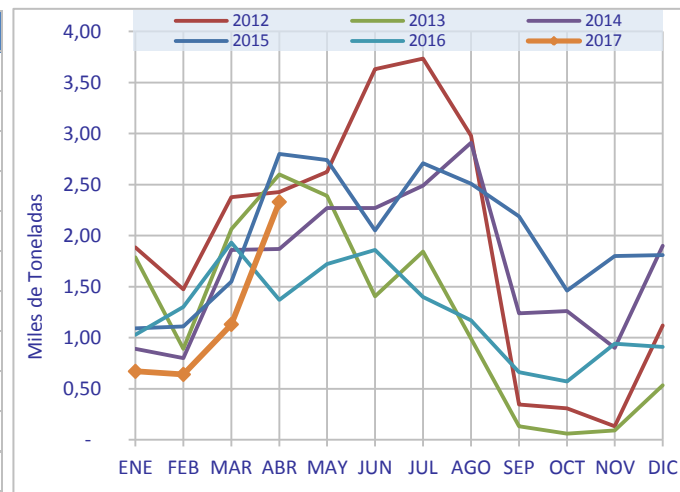
Fuente: EUROSTAT

Notas: Datos provisionales para todo el periodo.



LECHE DESNATADA EN POLVO. Producción industrial en España

	2012	2013	2014	2015	2016	2017	+/- 2016
ENE	1,89	1,79	0,89	1,09	1,03	0,67	-34,95%
FEB	1,48	0,89	0,80	1,11	1,30	0,64	-50,77%
MAR	2,38	2,06	1,86	1,55	1,93	1,13	-41,45%
ABR	2,43	2,60	1,87	2,80	1,37	2,33	70,07%
MAY	2,62	2,39	2,27	2,74	1,72		
JUN	3,63	1,40	2,27	2,05	1,86		
JUL	3,73	1,84	2,49	2,71	1,40		
AGO	2,98	0,99	2,91	2,51	1,17		
SEP	0,35	0,13	1,24	2,19	0,66		
OCT	0,31	0,06	1,26	1,46	0,57		
NOV	0,13	0,09	0,90	1,80	0,94		
DIC	1,12	0,53	1,90	1,81	0,91		



Miles de Toneladas y %

Fuente: EUROSTAT

Notas: Datos provisionales para todo el periodo.

NATA Y LECHE ENTERA O PARCIALMENTE DESNATADA EN POLVO

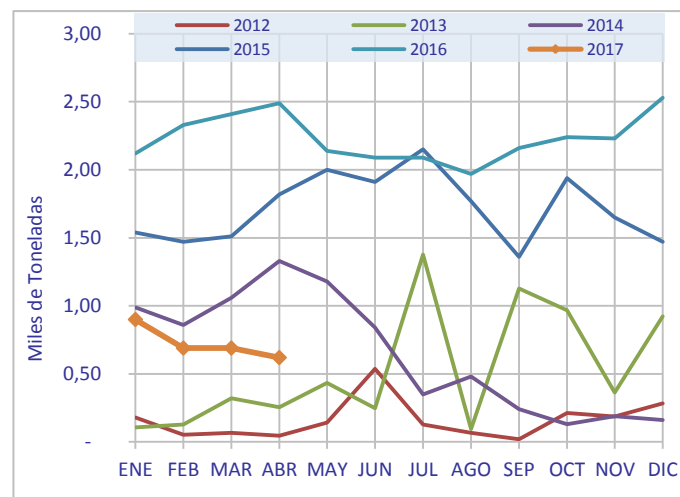
Producción industrial en España

	2012	2013	2014	2015	2016	2017	+/- 2016
ENE	0,18	0,11	0,99	1,54	2,12	0,90	-57,55%
FEB	0,05	0,13	0,86	1,47	2,33	0,69	-70,39%
MAR	0,07	0,32	1,06	1,51	2,41	0,69	-71,37%
ABR	0,05	0,25	1,33	1,82	2,49	0,62	-75,10%
MAY	0,14	0,43	1,18	2,00	2,14		
JUN	0,54	0,25	0,84	1,91	2,09		
JUL	0,13	1,38	0,35	2,15	2,09		
AGO	0,07	0,09	0,48	1,77	1,97		
SEP	0,02	1,13	0,24	1,36	2,16		
OCT	0,21	0,97	0,13	1,94	2,24		
NOV	0,19	0,36	0,19	1,65	2,23		
DIC	0,28	0,92	0,16	1,47	2,53		

Miles de Toneladas y %

Fuente: EUROSTAT

Notas: Datos provisionales para todo el periodo.



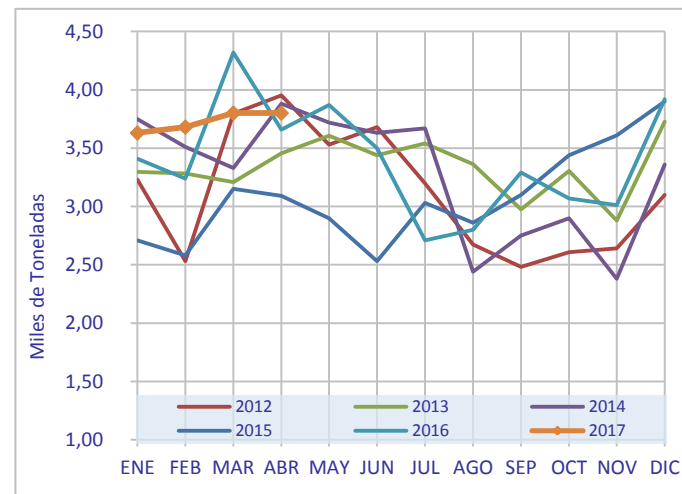
MANTEQUILLA. Producción industrial en España

	2012	2013	2014	2015	2016	2017	+/- 2016
ENE	3,23	3,30	3,75	2,71	3,41	3,63	6,45%
FEB	2,53	3,28	3,51	2,58	3,24	3,68	13,58%
MAR	3,80	3,21	3,33	3,15	4,32	3,80	-12,04%
ABR	3,95	3,46	3,88	3,09	3,66	3,80	3,83%
MAY	3,53	3,61	3,72	2,90	3,87		
JUN	3,68	3,44	3,63	2,53	3,50		
JUL	3,20	3,54	3,67	3,03	2,71		
AGO	2,68	3,36	2,44	2,86	2,80		
SEP	2,48	2,98	2,75	3,10	3,29		
OCT	2,61	3,31	2,90	3,44	3,07		
NOV	2,64	2,88	2,38	3,61	3,01		
DIC	3,10	3,73	3,36	3,90	3,92		

Miles de Toneladas y %

Fuente: EUROSTAT

Notas: Datos provisionales para todo el periodo.



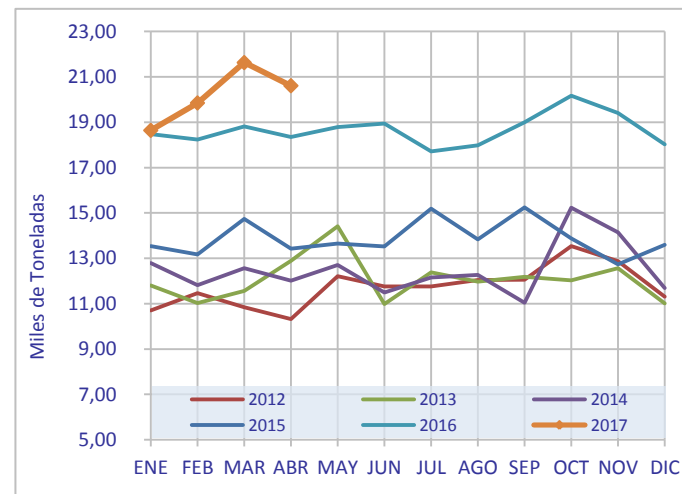
QUESO. Producción industrial en España

	2012	2013	2014	2015	2016	2017	+/- 2016
ENE	10,71	11,81	12,79	13,54	18,47	18,64	0,92%
FEB	11,47	11,02	11,81	13,17	18,24	19,85	8,83%
MAR	10,84	11,56	12,56	14,73	18,82	21,63	14,93%
ABR	10,31	12,89	12,01	13,42	18,35	20,61	12,32%
MAY	12,21	14,41	12,71	13,65	18,78		
JUN	11,75	10,98	11,49	13,52	18,94		
JUL	11,76	12,38	12,16	15,19	17,72		
AGO	12,04	11,97	12,27	13,84	17,98		
SEP	12,06	12,19	11,04	15,24	19,00		
OCT	13,54	12,02	15,23	13,88	20,17		
NOV	12,88	12,56	14,15	12,73	19,40		
DIC	11,31	11,01	11,69	13,60	18,02		

Miles de Toneladas y %

Fuente: EUROSTAT

Notas: Datos provisionales para todo el periodo.



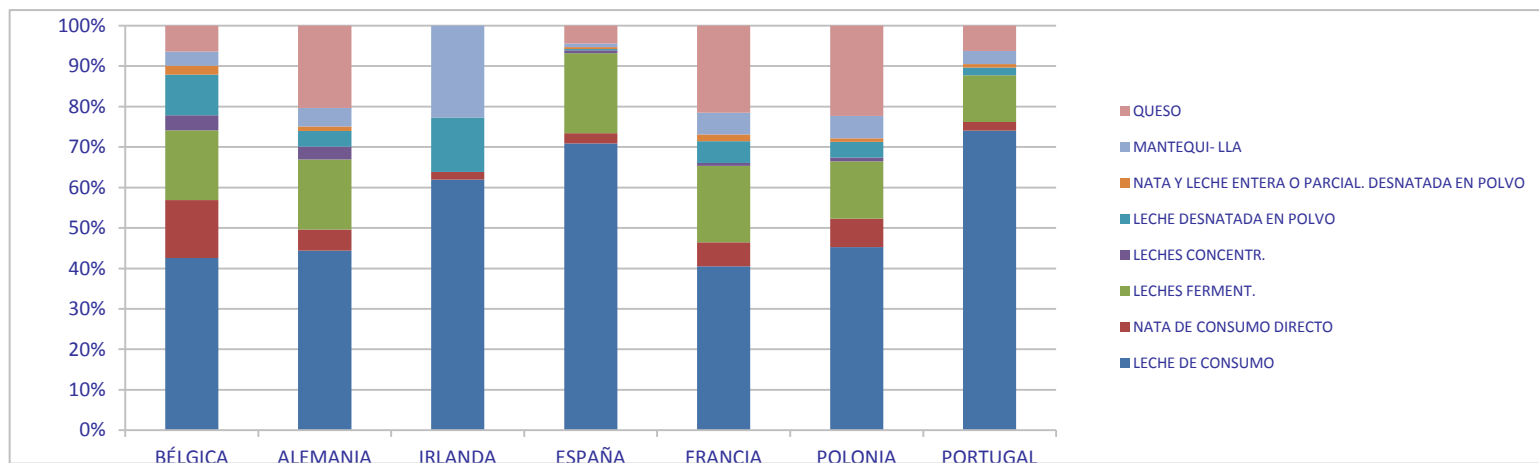
ESTRUCTURA DE LA PRODUCCIÓN INDUSTRIAL

Países de referencia para España. Año 2016

	LECHE DE CONSUMO	NATA DE CONSUMO DIRECTO	LECHES FERMENT.	LECHES CONCENTR.	LECHE DESNATADA EN POLVO	NATA Y LECHE ENTERA O PARCIAL. DESNATADA EN POLVO	MANTEQUILLA	QUESO
BÉLGICA	689,47	232,05	278,88	60,14	162,83	36,20	55,67	103,81
ALEMANIA	4.993,06	585,99	1.946,26	351,44	435,63	128,03	516,10	2.285,33
IRLANDA	542,75	16,41	-	-	117,74	-	198,70	-
ESPAÑA	3.564,34	129,52	995,16	34,65	14,86	26,80	40,80	223,89
FRANCIA	3.266,61	477,19	1.523,37	59,61	430,52	132,19	435,09	1.734,05
POLONIA	1.658,36	258,73	519,51	32,79	142,67	32,71	203,93	816,13
PORTUGAL	715,85	20,43	111,26	-	18,98	7,84	31,41	60,51

Miles de Toneladas

Fuente: EUROSTAT





GOBIERNO
DE ESPAÑA

MINISTERIO
DE AGRICULTURA Y PESCA,
ALIMENTACIÓN Y MEDIO AMBIENTE

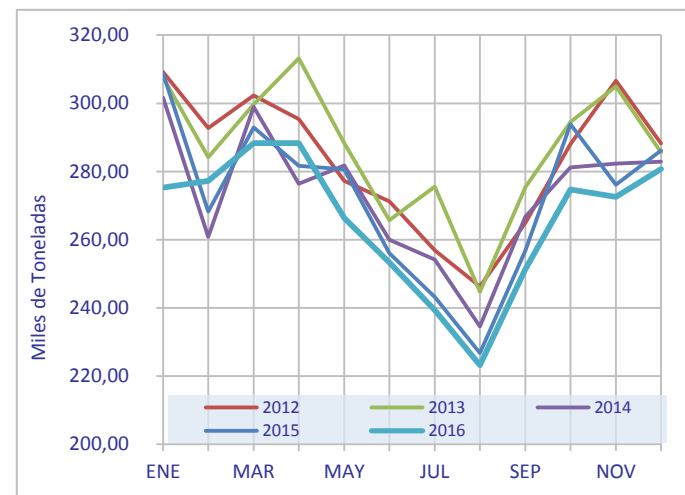
VOLUMEN. CONSUMO EN EL HOGAR

LECHE LÍQUIDA. Consumo en el hogar en España

	2012	2013	2014	2015	2016	+/- 2015
ENE	309,14	307,58	301,61	308,69	275,24	-10,84%
FEB	292,69	284,15	260,79	268,26	277,28	3,36%
MAR	302,33	299,66	298,92	292,94	288,30	-1,58%
ABR	295,39	313,17	276,41	281,62	288,30	2,37%
MAY	277,24	288,30	281,70	280,58	266,35	-5,07%
JUN	271,20	265,71	259,96	256,06	253,27	-1,09%
JUL	256,83	275,52	254,19	243,13	239,34	-1,56%
AGO	246,24	244,67	234,58	226,78	223,21	-1,57%
SEP	264,96	275,38	266,72	256,76	251,29	-2,13%
OCT	288,04	294,48	281,22	293,83	274,69	-6,51%
NOV	306,59	304,93	282,29	276,16	272,53	-1,31%
DIC	288,26	285,55	282,87	286,14	280,70	-1,90%

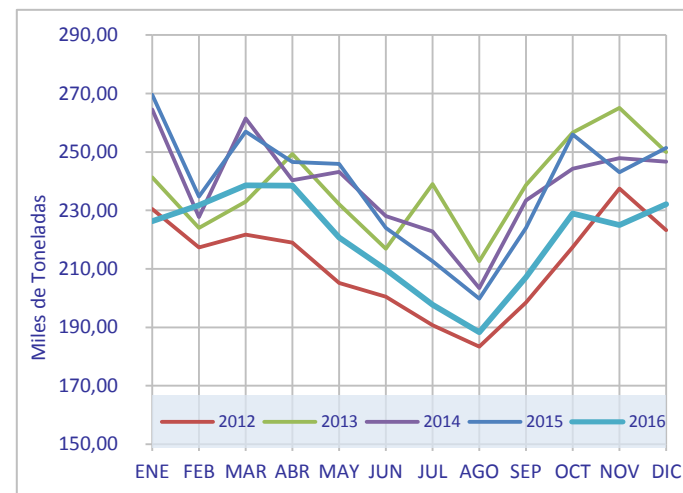
Miles de Toneladas y %

Fuente: MAGRAMA_BDCH



LECHE LÍQUIDA CONVENCIONAL. Consumo en el hogar en España

	2012	2013	2014	2015	2016	+/- 2015
ENE	230,49	241,35	264,58	269,62	226,36	-16,05%
FEB	217,32	224,03	227,72	234,69	231,77	-1,25%
MAR	221,76	232,95	261,46	256,96	238,61	-7,14%
ABR	219,02	249,35	240,34	246,58	238,47	-3,29%
MAY	205,14	232,14	243,19	245,89	220,77	-10,22%
JUN	200,47	216,88	228,09	223,96	209,73	-6,35%
JUL	190,73	239,04	222,79	212,64	197,77	-6,99%
AGO	183,42	212,57	203,48	199,77	188,31	-5,74%
SEP	198,52	238,69	233,44	223,98	207,19	-7,50%
OCT	217,49	256,60	244,23	256,04	228,89	-10,60%
NOV	237,50	265,06	247,93	243,11	224,98	-7,46%
DIC	223,27	249,94	246,72	251,41	232,14	-7,67%



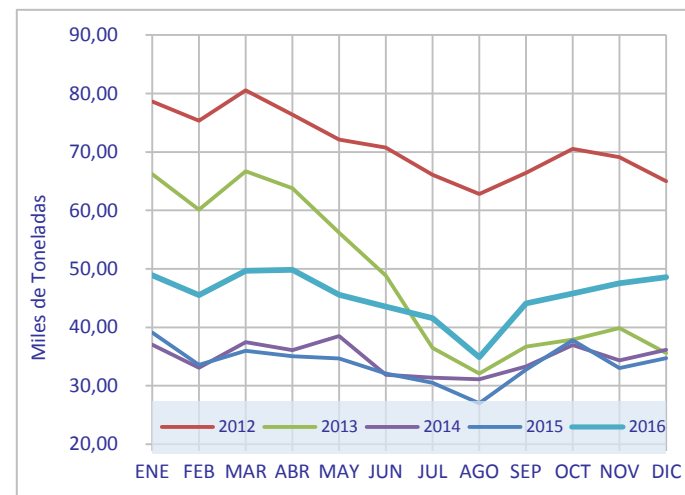
Miles de Toneladas y %
Leche No Enriquecida
Fuente: MAGRAMA_BDCH

LECHE LÍQUIDA ENRIQUECIDA. Consumo en el hogar en España

	2012	2013	2014	2015	2016	+/- 2015
ENE	78,65	66,22	37,03	39,08	48,89	25,11%
FEB	75,36	60,11	33,06	33,56	45,52	35,62%
MAR	80,57	66,71	37,46	35,99	49,69	38,08%
ABR	76,37	63,81	36,07	35,04	49,83	42,20%
MAY	72,11	56,16	38,52	34,68	45,58	31,43%
JUN	70,73	48,83	31,87	32,10	43,54	35,63%
JUL	66,10	36,48	31,40	30,49	41,57	36,33%
AGO	62,82	32,10	31,10	27,01	34,90	29,22%
SEP	66,44	36,69	33,28	32,77	44,10	34,55%
OCT	70,55	37,88	36,99	37,79	45,81	21,22%
NOV	69,09	39,87	34,36	33,04	47,55	43,90%
DIC	65,00	35,61	36,15	34,73	48,57	39,85%

Miles de Toneladas y %

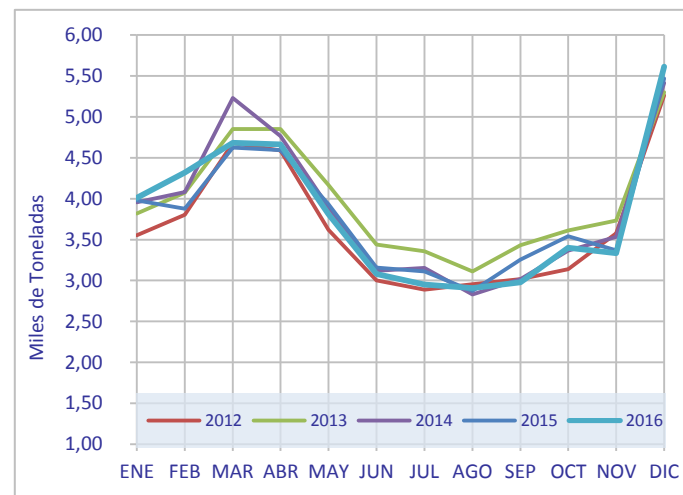
Fuente: MAGRAMA_BDCH



VOLUMEN. CONSUMO EN EL HOGAR

NATA. Consumo en el hogar en España

	2012	2013	2014	2015	2016	+/- 2015
ENE	3,55	3,82	3,96	3,98	4,01	0,79%
FEB	3,80	4,07	4,08	3,88	4,32	11,45%
MAR	4,68	4,85	5,23	4,62	4,68	1,28%
ABR	4,59	4,85	4,76	4,59	4,66	1,52%
MAY	3,62	4,17	3,90	3,93	3,81	-3,08%
JUN	3,00	3,44	3,12	3,16	3,08	-2,48%
JUL	2,89	3,36	3,15	3,11	2,95	-5,12%
AGO	2,95	3,11	2,83	2,87	2,91	1,22%
SEP	3,02	3,43	3,02	3,26	2,98	-8,56%
OCT	3,14	3,61	3,37	3,54	3,40	-4,01%
NOV	3,58	3,73	3,53	3,37	3,33	-1,09%
DIC	5,26	5,30	5,41	5,47	5,61	2,65%



Miles de Toneladas y %

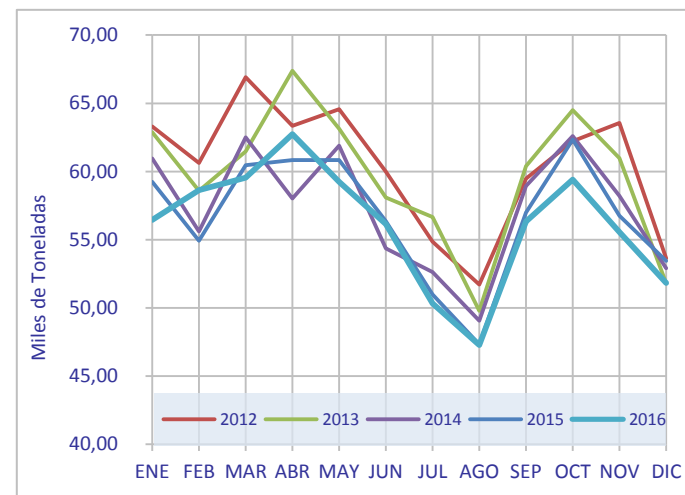
Fuente: MAGRAMA_BDCH

LECHES FERMENTADAS. Consumo en el hogar en España

	2012	2013	2014	2015	2016	+/- 2015
ENE	63,29	62,87	60,96	59,23	56,44	-4,72%
FEB	60,61	58,59	55,60	54,92	58,64	6,77%
MAR	66,90	61,48	62,50	60,46	59,53	-1,54%
ABR	63,34	67,39	58,02	60,83	62,75	3,14%
MAY	64,56	63,14	61,90	60,84	59,23	-2,65%
JUN	60,00	58,08	54,36	56,35	56,14	-0,38%
JUL	54,86	56,66	52,62	50,98	50,33	-1,27%
AGO	51,71	49,79	49,05	47,32	47,27	-0,11%
SEP	59,47	60,39	58,93	56,98	56,34	-1,13%
OCT	62,23	64,50	62,60	62,34	59,40	-4,72%
NOV	63,57	60,97	58,20	56,74	55,55	-2,10%
DIC	53,62	51,81	52,90	53,43	51,82	-3,02%

Miles de Toneladas y %

Fuente: MAGRAMA_BDCH

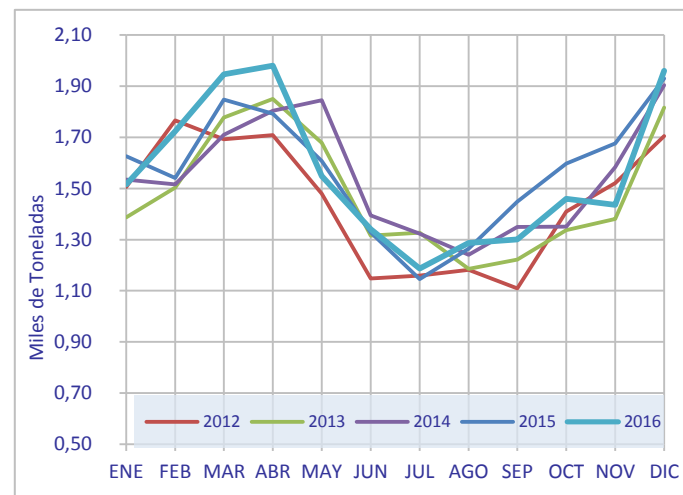


LECHES CONCENTRADAS. Consumo en el hogar en España

	2012	2013	2014	2015	2016	+/- 2015
ENE	1,51	1,39	1,53	1,63	1,52	-6,80%
FEB	1,77	1,50	1,52	1,54	1,72	11,84%
MAR	1,69	1,78	1,71	1,85	1,95	5,35%
ABR	1,71	1,85	1,80	1,79	1,98	10,49%
MAY	1,48	1,68	1,84	1,61	1,55	-3,67%
JUN	1,15	1,32	1,40	1,33	1,34	1,02%
JUL	1,16	1,33	1,32	1,15	1,19	3,64%
AGO	1,18	1,19	1,24	1,26	1,29	1,81%
SEP	1,11	1,22	1,35	1,45	1,30	-10,25%
OCT	1,41	1,34	1,35	1,60	1,46	-8,63%
NOV	1,52	1,38	1,58	1,68	1,44	-14,37%
DIC	1,70	1,82	1,90	1,93	1,96	1,54%

Miles de Toneladas y %

Fuente: MAGRAMA_BDCH



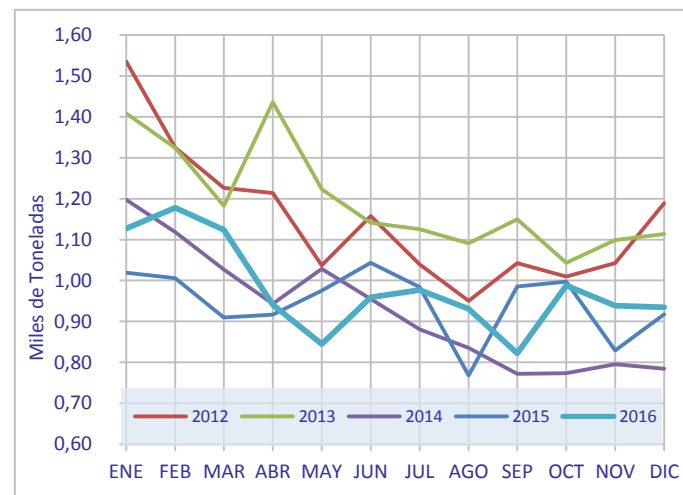
VOLUMEN. CONSUMO EN EL HOGAR

LECHE EN POLVO. Consumo en el hogar en España

	2012	2013	2014	2015	2016	+/- 2015
ENE	1,54	1,41	1,20	1,02	1,13	10,64%
FEB	1,33	1,32	1,12	1,01	1,18	17,18%
MAR	1,23	1,18	1,03	0,91	1,12	23,50%
ABR	1,21	1,44	0,94	0,92	0,94	2,69%
MAY	1,04	1,22	1,03	0,98	0,84	-13,39%
JUN	1,16	1,14	0,95	1,04	0,96	-8,12%
JUL	1,04	1,13	0,88	0,98	0,98	-0,72%
AGO	0,95	1,09	0,84	0,77	0,93	21,17%
SEP	1,04	1,15	0,77	0,99	0,82	-16,58%
OCT	1,01	1,04	0,77	1,00	0,99	-0,99%
NOV	1,04	1,10	0,80	0,83	0,94	13,20%
DIC	1,19	1,11	0,78	0,92	0,93	1,84%

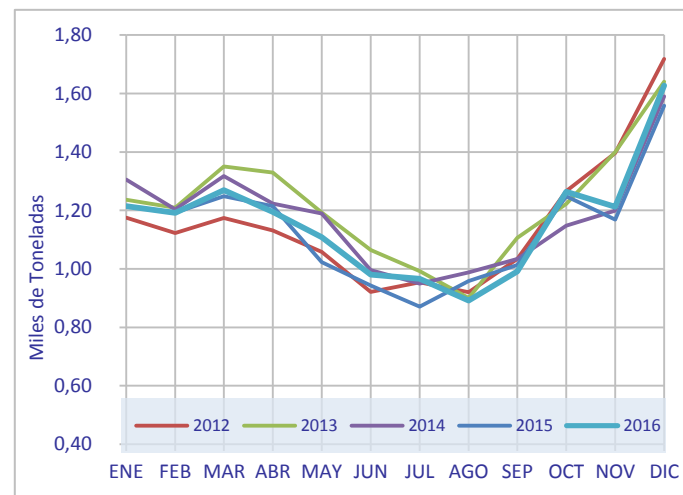
Miles de Toneladas y %

Fuente: MAGRAMA_BDCH



MANTEQUILLA. Consumo en el hogar en España

	2012	2013	2014	2015	2016	+/- 2015
ENE	1,18	1,24	1,31	1,21	1,21	0,02%
FEB	1,12	1,21	1,20	1,19	1,19	-0,07%
MAR	1,17	1,35	1,32	1,25	1,27	1,69%
ABR	1,13	1,33	1,22	1,21	1,20	-1,60%
MAY	1,06	1,19	1,19	1,02	1,11	8,32%
JUN	0,92	1,06	1,00	0,94	0,98	4,03%
JUL	0,95	0,99	0,95	0,87	0,97	10,91%
AGO	0,92	0,90	0,99	0,96	0,89	-6,95%
SEP	1,03	1,11	1,03	1,01	0,99	-2,16%
OCT	1,27	1,22	1,15	1,25	1,26	1,29%
NOV	1,40	1,40	1,20	1,17	1,21	3,77%
DIC	1,72	1,64	1,59	1,56	1,63	4,40%

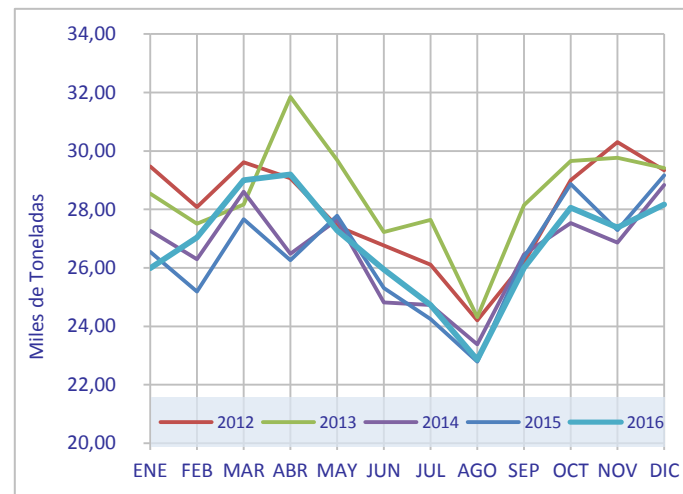


Miles de Toneladas y %

Fuente: MAGRAMA_BDCH

QUESO. Consumo en el hogar en España

	2012	2013	2014	2015	2016	+/- 2015
ENE	29,47	28,54	27,27	26,55	25,99	-2,10%
FEB	28,08	27,51	26,30	25,19	27,04	7,34%
MAR	29,61	28,16	28,61	27,67	29,00	4,81%
ABR	29,06	31,84	26,48	26,26	29,20	11,20%
MAY	27,42	29,69	27,64	27,78	27,29	-1,78%
JUN	26,76	27,23	24,81	25,31	25,94	2,47%
JUL	26,11	27,65	24,73	24,25	24,73	1,98%
AGO	24,21	24,32	23,39	22,80	22,86	0,27%
SEP	26,19	28,14	26,46	26,37	26,00	-1,40%
OCT	29,00	29,65	27,53	28,87	28,06	-2,80%
NOV	30,30	29,76	26,86	27,30	27,38	0,29%
DIC	29,34	29,42	28,84	29,16	28,17	-3,40%



Miles de Toneladas y %
Incluido el queso de mezcla
Fuente: MAGRAMA_BDCH



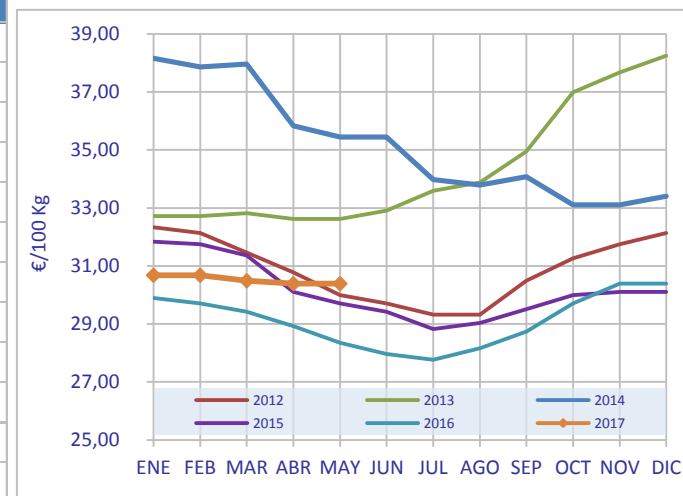
GOBIERNO
DE ESPAÑA

MINISTERIO
DE AGRICULTURA Y PESCA,
ALIMENTACIÓN Y MEDIO AMBIENTE

PRECIO. PRODUCCIÓN

Precio medio ponderado pagado al productor en España

	2012	2013	2014	2015	2016	2017	+/- 2016
ENE	32,33	32,72	38,16	31,84	29,90	30,68	2,61%
FEB	32,14	32,72	37,86	31,75	29,71	30,68	3,26%
MAR	31,46	32,82	37,96	31,36	29,42	30,49	3,64%
ABR	30,78	32,62	35,83	30,10	28,93	30,39	5,05%
MAY	30,00	32,62	35,44	29,71	28,35	30,39	7,20%
JUN	29,71	32,91	35,44	29,42	27,96		
JUL	29,32	33,59	33,98	28,83	27,77		
AGO	29,32	33,88	33,79	29,03	28,16		
SEP	30,49	34,95	34,08	29,51	28,74		
OCT	31,26	36,99	33,11	30,00	29,71		
NOV	31,75	37,67	33,11	30,10	30,39		
DIC	32,14	38,25	33,40	30,10	30,39		



€/100 Kg. IVA excluido

Precio de la leche cruda, con el contenido real de grasa y proteínas

Fuente: CIRCA

PRECIO. PRODUCCIÓN

Precio medio ponderado pagado al productor en la UE(28) y países de referencia para España

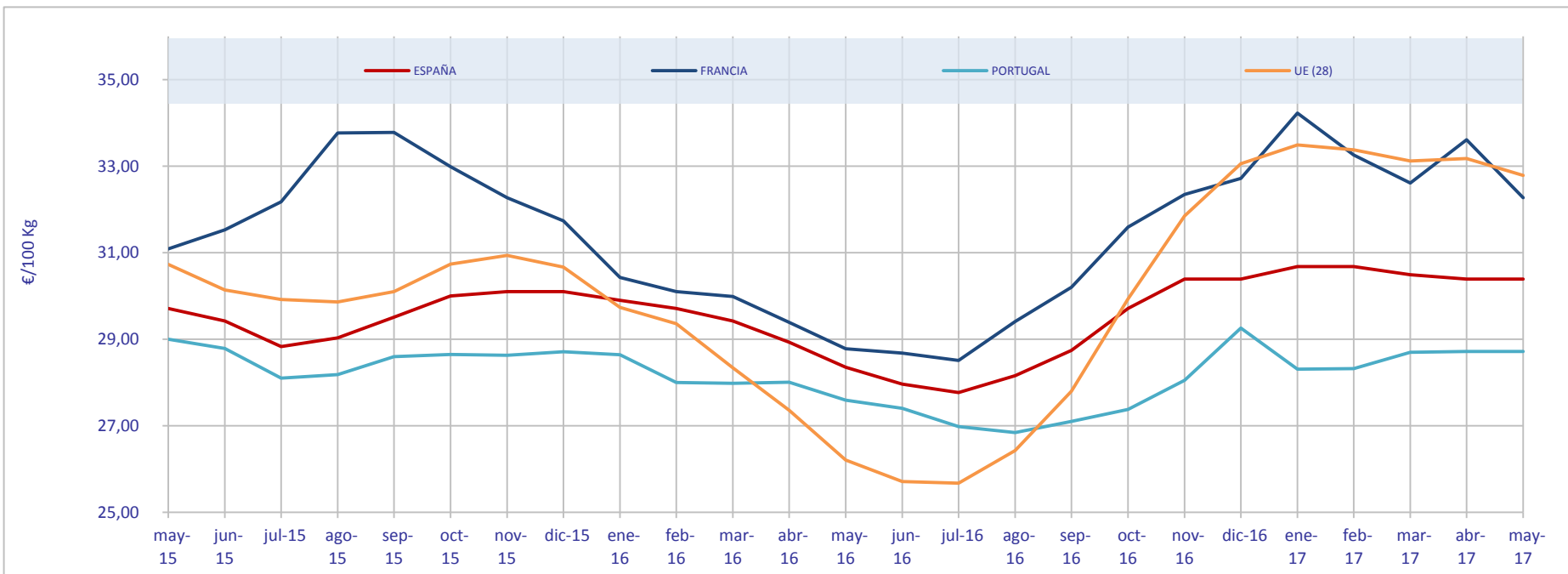
	ALEMANIA	FRANCIA	REINO UNIDO	PAISES BAJOS	ITALIA	POLONIA	ESPAÑA	IRLANDA	DINAMARCA	BÉLGICA	PORTUGAL	UE (28)
may-15	29,80	31,09	32,33	32,00	34,75	28,23	29,71	28,75	32,81	27,89	29,00	30,73
jun-15	28,83	31,53	31,89	30,50	34,85	26,98	29,42	28,16	30,90	27,35	28,79	30,14
jul-15	27,94	32,18	32,87	30,00	34,49	26,96	28,83	27,10	30,90	26,70	28,10	29,92
ago-15	27,77	33,77	31,66	28,50	34,24	26,54	29,03	27,97	29,92	27,21	28,18	29,86
sep-15	28,38	33,78	31,37	28,50	33,76	26,56	29,51	29,23	29,93	27,35	28,60	30,10
oct-15	29,43	32,99	33,05	29,00	33,93	27,31	30,00	31,08	30,58	28,27	28,65	30,74
nov-15	29,81	32,27	34,20	29,75	34,07	27,41	30,10	30,98	30,59	28,14	28,63	30,94
dic-15	29,75	31,74	32,69	30,00	34,75	27,39	30,10	29,43	30,69	27,41	28,71	30,67
ene-16	28,92	30,43	30,76	29,25	34,38	26,14	29,90	28,26	29,71	26,84	28,64	29,74
feb-16	28,13	30,10	32,01	29,25	34,09	25,60	29,71	27,58	28,69	25,81	28,00	29,36
mar-16	27,31	29,99	27,82	28,50	32,14	25,71	29,42	24,18	29,37	24,79	27,98	28,34
abr-16	25,74	29,39	26,41	27,50	31,49	24,43	28,93	24,08	28,48	24,08	28,01	27,36
may-16	23,97	28,78	25,43	25,00	31,07	23,33	28,35	23,99	27,42	22,85	27,59	26,21
jun-16	23,18	28,68	24,60	25,00	30,63	23,12	27,96	23,50	26,22	22,26	27,40	25,71
jul-16	23,42	28,51	23,96	25,00	30,63	23,29	27,77	24,47	26,08	22,12	26,98	25,67
ago-16	24,30	29,41	24,31	25,00	30,47	24,95	28,16	27,00	26,21	24,67	26,84	26,43
sep-16	26,37	30,20	25,75	26,25	31,32	26,41	28,74	29,91	27,39	26,85	27,10	27,80
oct-16	30,42	31,59	26,33	29,25	31,32	28,30	29,71	32,83	29,43	30,46	27,38	29,93
nov-16	33,14	32,35	28,61	33,00	31,99	29,62	30,39	36,32	31,52	33,68	28,05	31,85
dic-16	33,67	32,72	30,14	37,50	34,34	30,67	30,39	35,06	33,63	35,97	29,26	33,06
ene-17	34,13	34,23	30,96	34,50	36,25	30,21	30,68	35,45	35,37	34,97	28,31	33,49
feb-17	33,97	33,26	31,24	35,00	36,43	30,57	30,68	34,18	36,45	34,10	28,32	33,38
mar-17	33,56	32,61	30,79	36,00	36,64	30,52	30,49	31,66	36,85	33,73	28,70	33,12
abr-17	33,49	33,61	30,94	36,00	36,32	30,66	30,39	31,66	35,76	33,44	28,72	33,18
may-17	33,49	32,27	30,39	35,57	36,11	30,78	30,39	31,28	34,68	33,80	28,72	32,79

€/100 Kg. IVA excluido

Precio de la leche cruda, con el contenido real de grasa y proteínas

Fuente: CIRCA

Precio medio ponderado pagado al productor en España, Francia, Portugal y conjunto UE(28)



€/100 Kg. IVA excluido

Precio de la leche cruda, con el contenido real de grasa y proteínas

Fuente: CIRCA



GOBIERNO
DE ESPAÑA

MINISTERIO
DE AGRICULTURA Y PESCA,
ALIMENTACIÓN Y MEDIO AMBIENTE

PRECIO. INDUSTRIA

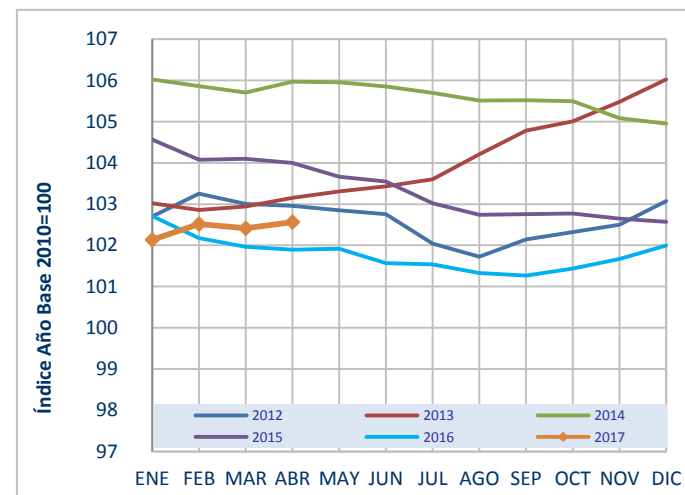
Índice de Precios de los productos lácteos fabricados en España

	2012	2013	2014	2015	2016	2017	+/- 2016
ENE	102,70	103,02	106,03	104,56	102,71	102,14	-0,56%
FEB	103,25	102,86	105,86	104,08	102,18	102,52	0,33%
MAR	103,00	102,94	105,70	104,10	101,96	102,41	0,44%
ABR	102,96	103,15	105,97	104,00	101,89	102,56	0,66%
MAY	102,85	103,31	105,95	103,66	101,92		
JUN	102,75	103,44	105,86	103,55	101,57		
JUL	102,04	103,60	105,70	103,02	101,54		
AGO	101,72	104,21	105,51	102,74	101,33		
SEP	102,15	104,78	105,52	102,76	101,27		
OCT	102,32	105,01	105,50	102,77	101,44		
NOV	102,50	105,48	105,08	102,65	101,67		
DIC	103,08	106,02	104,95	102,57	102,00		

Año Base 2010

Precios de productos fabricados y comercializados en España a la salida de fábrica

Fuente: INE-IPRI



Precios de productos lácteos industriales en la UE

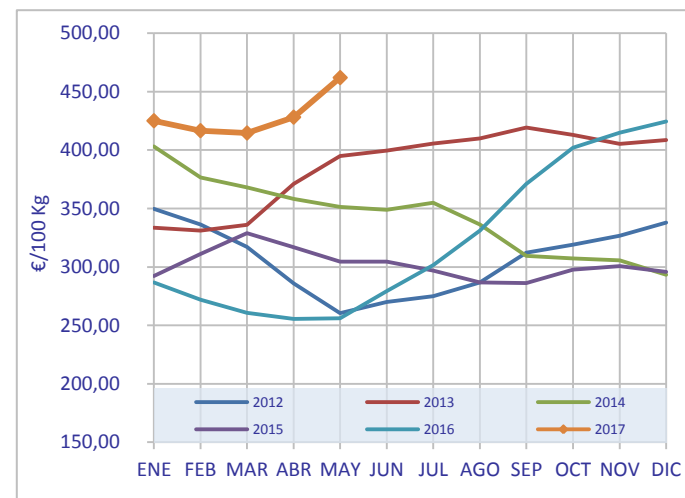
MANTEQUILLA

	2012	2013	2014	2015	2016	2017	+/- 2016
ENE	349,81	333,55	403,20	292,20	286,68	425,04	48,27%
FEB	336,42	331,03	376,40	311,05	271,89	416,58	53,22%
MAR	317,19	336,06	367,94	328,91	260,59	414,58	59,09%
ABR	285,96	371,08	358,10	316,82	255,50	428,12	67,56%
MAY	260,45	394,95	351,48	304,52	255,96	461,96	80,49%
JUN	269,95	399,62	348,98	304,50	279,21		
JUL	275,07	405,60	354,93	296,89	301,55		
AGO	286,78	410,00	336,42	286,60	331,12		
SEP	312,09	419,18	309,43	286,08	371,06		
OCT	319,00	412,85	307,18	297,62	401,94		
NOV	326,69	405,35	305,54	300,65	414,99		
DIC	337,97	408,66	293,30	295,86	424,43		

€/100 Kg. IVA excluido

Precios de productos fabricados y comercializados en la UE

Fuente: CIRCA



Precios de productos lácteos industriales en la UE

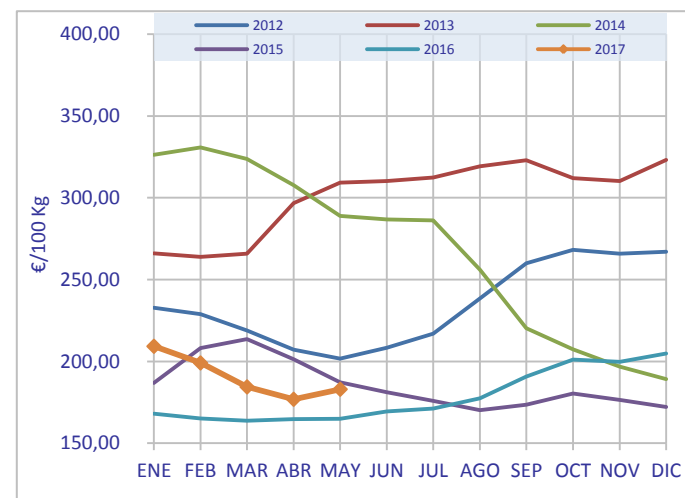
LECHE DESNATADA EN POLVO

	2012	2013	2014	2015	2016	2017	+/- 2016
ENE	232,83	266,10	326,20	186,82	168,09	209,27	24,49%
FEB	228,94	263,80	330,85	208,15	165,11	199,08	20,57%
MAR	218,91	265,88	323,68	213,72	163,82	184,44	12,59%
ABR	207,27	296,78	307,63	201,23	164,81	176,87	7,31%
MAY	201,64	309,33	288,98	187,16	164,98	183,01	10,93%
JUN	208,35	310,20	286,82	181,23	169,48		
JUL	216,93	312,33	286,15	175,89	171,31		
AGO	238,57	319,33	256,16	170,24	177,55		
SEP	259,98	322,86	220,30	173,57	190,79		
OCT	268,26	312,08	207,45	180,39	201,09		
NOV	265,82	310,25	196,76	176,56	199,85		
DIC	267,01	323,16	189,13	172,26	204,88		

€/100 Kg. IVA excluido

Precios de productos fabricados y comercializados en la UE

Fuente: CIRCA



Precios de productos lácteos industriales en la UE

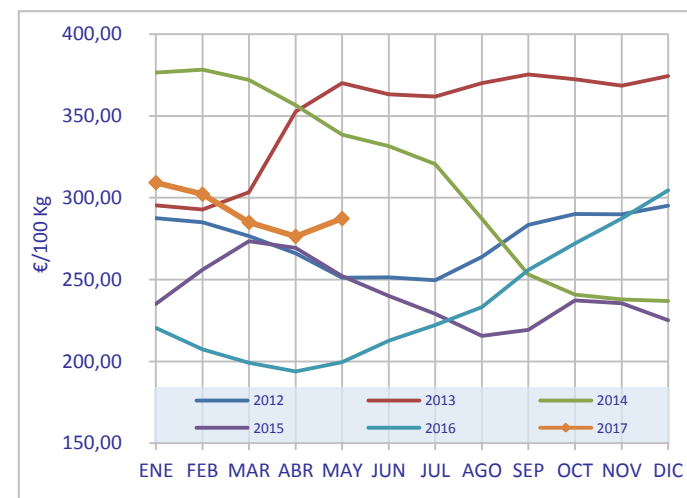
LECHE ENTERA EN POLVO

	2012	2013	2014	2015	2016	2017	+/- 2016
ENE	287,57	295,33	376,50	235,09	220,45	309,27	40,29%
FEB	284,93	292,78	378,33	256,01	207,48	302,22	45,66%
MAR	276,57	303,40	372,02	273,44	199,27	284,95	42,99%
ABR	266,00	352,68	356,50	269,30	193,93	276,44	42,54%
MAY	251,09	370,08	338,68	252,11	199,53	287,28	43,98%
JUN	251,35	363,20	331,64	239,95	212,69		
JUL	249,67	361,95	320,58	229,14	222,29		
AGO	263,85	370,15	287,12	215,66	233,14		
SEP	283,53	375,34	253,05	219,34	255,93		
OCT	290,16	372,33	240,75	237,37	272,09		
NOV	289,81	368,55	237,90	235,52	287,28		
DIC	295,16	374,46	236,95	225,14	304,53		

€/100 Kg. IVA excluido

Precios de productos fabricados y comercializados en la UE

Fuente: CIRCA



Precios de productos lácteos industriales en la UE

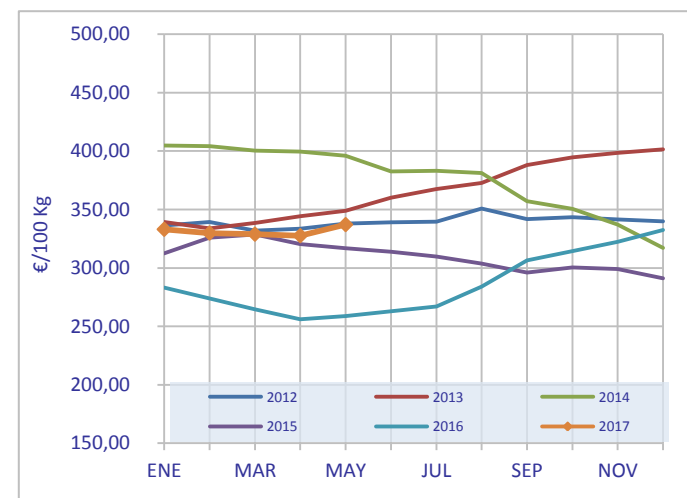
CHEDDAR

	2012	2013	2014	2015	2016	2017	+/- 2016
ENE	336,24	339,18	404,60	312,52	283,08	333,03	17,65%
FEB	339,36	333,95	404,28	325,99	273,94	329,82	20,40%
MAR	331,91	338,50	400,24	328,62	264,69	328,88	24,25%
ABR	333,49	344,23	399,63	320,28	256,14	327,62	27,91%
MAY	338,03	348,78	395,88	316,79	258,71	337,09	30,29%
JUN	339,15	360,14	382,42	313,93	262,88		
JUL	339,57	367,60	383,23	309,74	267,06		
AGO	350,81	372,65	381,14	303,64	284,07		
SEP	341,87	387,92	357,10	296,13	306,57		
OCT	343,50	394,70	350,50	300,36	314,37		
NOV	341,58	398,33	337,02	299,14	322,33		
DIC	339,80	401,42	317,08	291,09	332,42		

€/100 Kg. IVA excluido

Precios de productos fabricados y comercializados en la UE

Fuente: CIRCA



Precios de productos lácteos industriales en la UE

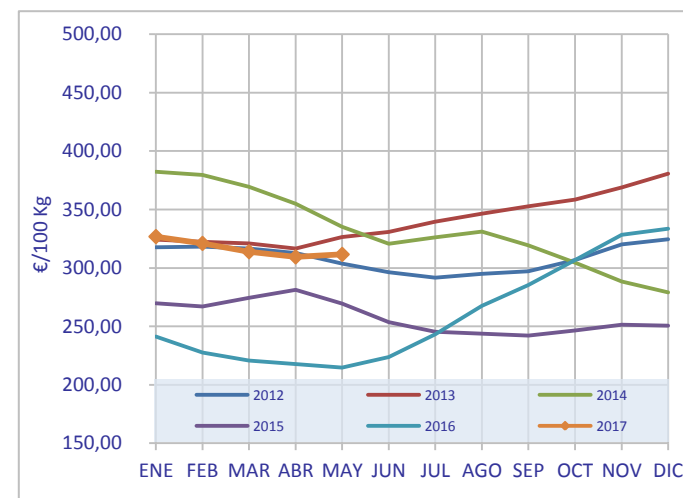
EDAM

	2012	2013	2014	2015	2016	2017	+/- 2016
ENE	317,70	324,18	382,40	269,82	241,29	326,81	35,44%
FEB	318,26	322,30	379,65	266,94	227,63	320,97	41,01%
MAR	316,45	321,02	369,46	274,37	220,68	313,84	42,21%
ABR	312,78	316,48	354,85	281,21	217,69	309,43	42,14%
MAY	303,84	326,50	335,15	269,51	214,70	311,58	45,12%
JUN	296,45	330,86	320,78	253,65	223,87		
JUL	291,77	339,68	326,13	245,39	243,29		
AGO	294,91	346,30	331,06	243,79	267,70		
SEP	297,07	352,66	319,23	242,23	285,26		
OCT	306,85	358,35	304,40	246,48	306,74		
NOV	320,22	368,73	288,46	251,39	328,47		
DIC	324,60	380,54	279,08	250,64	333,51		

€/100 Kg. IVA excluido

Precios de productos fabricados y comercializados en la UE

Fuente: CIRCA



Precios de productos lácteos industriales en la UE

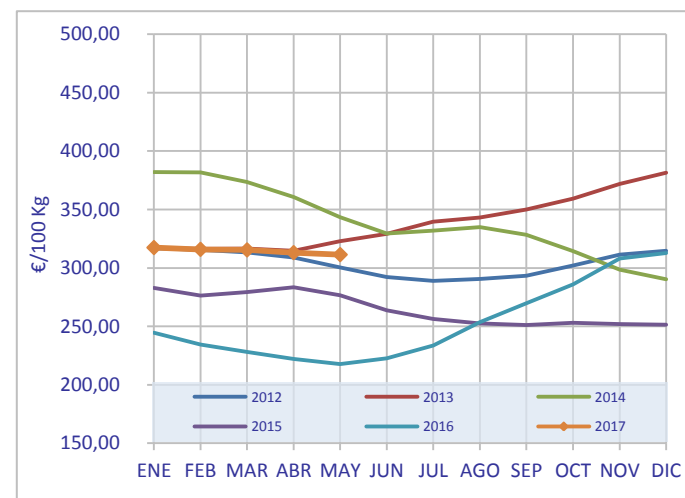
GOUDA

	2012	2013	2014	2015	2016	2017	+/- 2016
ENE	316,98	317,10	381,98	282,84	244,62	317,42	29,76%
FEB	315,52	316,20	381,83	276,31	234,39	315,89	34,77%
MAR	313,23	316,66	373,62	279,41	228,29	315,41	38,16%
ABR	308,98	314,58	360,65	283,47	222,27	313,08	40,86%
MAY	300,36	323,00	343,35	276,73	217,68	311,39	43,05%
JUN	292,29	329,04	329,38	263,74	222,77		
JUL	288,96	339,55	331,90	256,38	233,68		
AGO	290,43	343,15	334,84	252,55	253,65		
SEP	293,22	349,92	328,45	251,20	269,72		
OCT	302,14	359,15	314,28	252,95	286,04		
NOV	311,49	371,83	298,62	251,91	308,11		
DIC	314,71	381,44	290,25	251,54	312,88		

€/100 Kg. IVA excluido

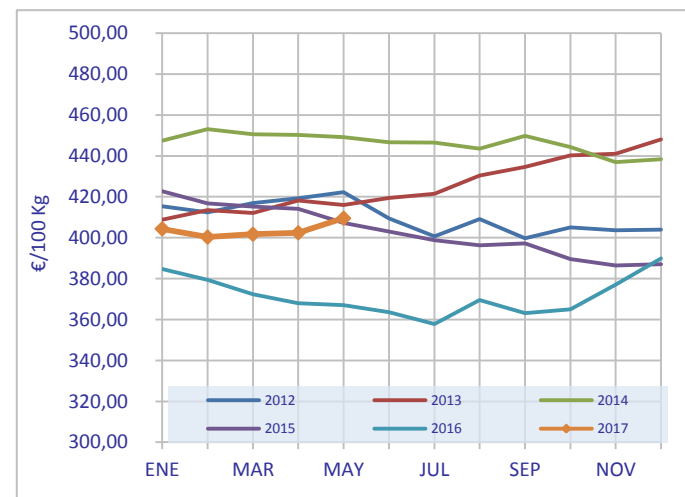
Precios de productos fabricados y comercializados en la UE

Fuente: CIRCA



Precios de productos lácteos industriales en la UE EMMENTAL

	2012	2013	2014	2015	2016	2017	+/- 2016
ENE	415,32	408,78	447,38	422,74	384,74	404,34	5,09%
FEB	412,47	413,50	453,08	416,83	379,37	400,29	5,51%
MAR	416,92	412,12	450,62	415,16	372,33	401,69	7,89%
ABR	419,26	418,23	450,23	414,15	368,00	402,40	9,35%
MAY	422,30	415,93	449,10	407,16	367,10	409,51	11,55%
JUN	409,43	419,38	446,70	403,00	363,66		
JUL	400,71	421,48	446,45	398,72	357,81		
AGO	409,07	430,40	443,52	396,33	369,48		
SEP	399,75	434,54	449,73	397,22	363,08		
OCT	404,98	440,23	444,33	389,57	365,03		
NOV	403,64	441,08	436,92	386,40	377,07		
DIC	404,02	447,98	438,33	387,02	389,88		



€/100 Kg. IVA excluido

Precios de productos fabricados y comercializados en la UE

Fuente: CIRCA

Precios de productos lácteos industriales en la UE

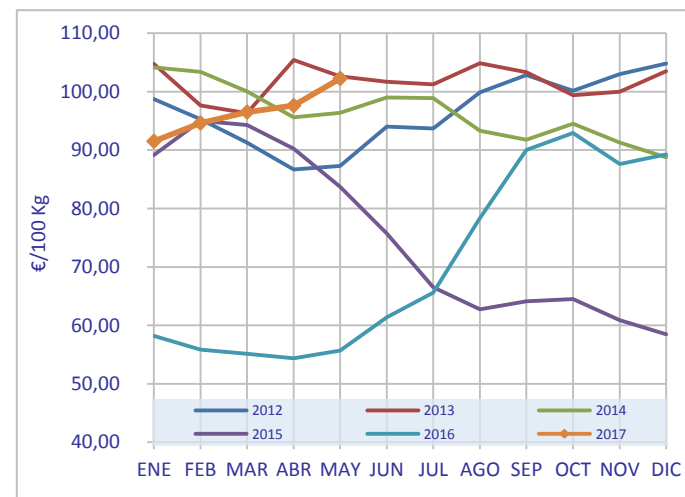
SUERO EN POLVO

	2012	2013	2014	2015	2016	2017	+/- 2016
ENE	98,70	104,75	104,13	89,13	58,20	91,50	57,22%
FEB	95,25	97,63	103,38	95,00	55,88	94,63	69,35%
MAR	91,25	96,30	100,06	94,30	55,13	96,50	75,06%
ABR	86,67	105,38	95,63	90,25	54,38	97,60	79,49%
MAY	87,25	102,63	96,38	83,70	55,70	102,25	83,57%
JUN	94,01	101,70	99,00	75,75	61,38		
JUL	93,70	101,25	98,88	66,50	65,60		
AGO	99,88	104,88	93,30	62,75	78,38		
SEP	102,80	103,30	91,75	64,13	90,00		
OCT	100,13	99,38	94,50	64,50	92,90		
NOV	103,00	100,00	91,30	60,90	87,63		
DIC	104,80	103,50	88,75	58,50	89,25		

€/100 Kg. IVA excluido

Precios de productos fabricados y comercializados en la UE

Fuente: CIRCA





GOBIERNO
DE ESPAÑA

MINISTERIO
DE AGRICULTURA Y PESCA,
ALIMENTACIÓN Y MEDIO AMBIENTE

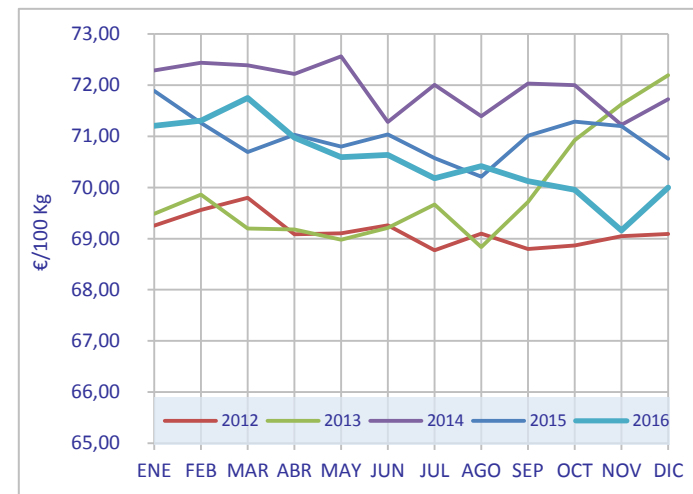
PRECIO. DISTRIBUCIÓN

LECHE LÍQUIDA. Precio en la distribución

	2012	2013	2014	2015	2016	+/- 2015
ENE	69,25	69,49	72,29	71,89	71,20	-0,95%
FEB	69,56	69,86	72,44	71,26	71,31	0,07%
MAR	69,80	69,20	72,39	70,69	71,75	1,49%
ABR	69,08	69,18	72,22	71,03	70,97	-0,08%
MAY	69,11	68,98	72,56	70,80	70,60	-0,28%
JUN	69,26	69,21	71,28	71,04	70,64	-0,56%
JUL	68,77	69,67	72,01	70,58	70,18	-0,56%
AGO	69,10	68,83	71,40	70,21	70,42	0,29%
SEP	68,80	69,72	72,03	71,01	70,12	-1,25%
OCT	68,86	70,92	72,00	71,29	69,96	-1,87%
NOV	69,05	71,63	71,23	71,20	69,16	-2,86%
DIC	69,09	72,19	71,73	70,56	70,00	-0,80%

€/100 Kg IVA excluido y %

Fuente: MAGRAMA_BDCH



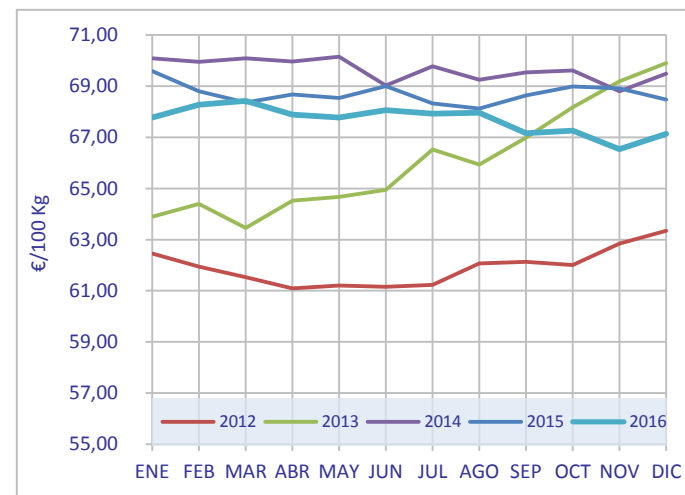
LECHE LÍQUIDA CONVENCIONAL. Precio en la distribución

	2012	2013	2014	2015	2016	+/- 2015
ENE	62,46	63,89	70,10	69,60	67,77	-2,62%
FEB	61,94	64,39	69,95	68,80	68,28	-0,76%
MAR	61,53	63,46	70,09	68,37	68,43	0,09%
ABR	61,09	64,52	69,96	68,67	67,89	-1,14%
MAY	61,20	64,67	70,15	68,54	67,77	-1,12%
JUN	61,15	64,95	69,03	69,00	68,06	-1,36%
JUL	61,23	66,52	69,78	68,32	67,92	-0,58%
AGO	62,06	65,94	69,26	68,13	67,97	-0,23%
SEP	62,13	66,98	69,54	68,64	67,16	-2,15%
OCT	62,00	68,18	69,61	68,99	67,26	-2,51%
NOV	62,84	69,19	68,80	68,92	66,53	-3,46%
DIC	63,34	69,90	69,49	68,48	67,14	-1,96%

€/100 Kg IVA excluido y %

Leche No Enriquecida

Fuente: MAGRAMA_BDCH

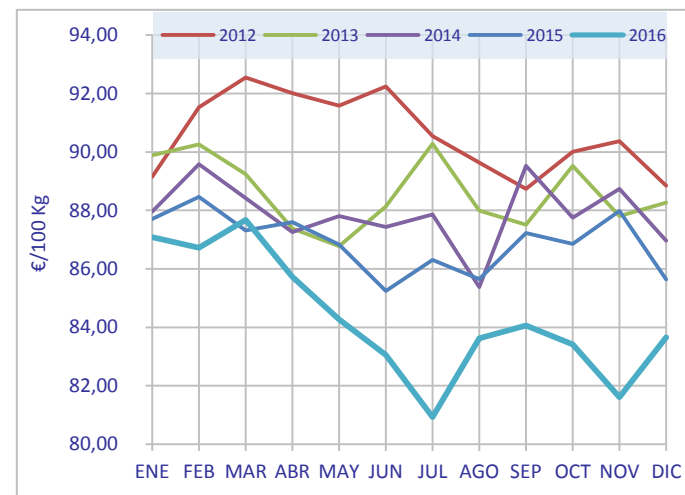


LECHE LÍQUIDA ENRIQUECIDA. Precio en la distribución

	2012	2013	2014	2015	2016	+/- 2015
ENE	89,15	89,89	87,96	87,71	87,09	-0,71%
FEB	91,53	90,26	89,58	88,46	86,72	-1,97%
MAR	92,55	89,25	88,43	87,31	87,68	0,42%
ABR	92,01	87,38	87,25	87,60	85,72	-2,15%
MAY	91,59	86,78	87,81	86,83	84,27	-2,94%
JUN	92,25	88,13	87,44	85,25	83,06	-2,57%
JUL	90,55	90,28	87,86	86,31	80,92	-6,23%
AGO	89,64	88,00	85,37	85,65	83,62	-2,37%
SEP	88,73	87,51	89,53	87,23	84,06	-3,63%
OCT	90,01	89,52	87,76	86,86	83,42	-3,96%
NOV	90,37	87,81	88,73	87,98	81,61	-7,23%
DIC	88,85	88,27	86,97	85,63	83,66	-2,31%

€/100 Kg IVA excluido y %

Fuente: MAGRAMA_BDCH

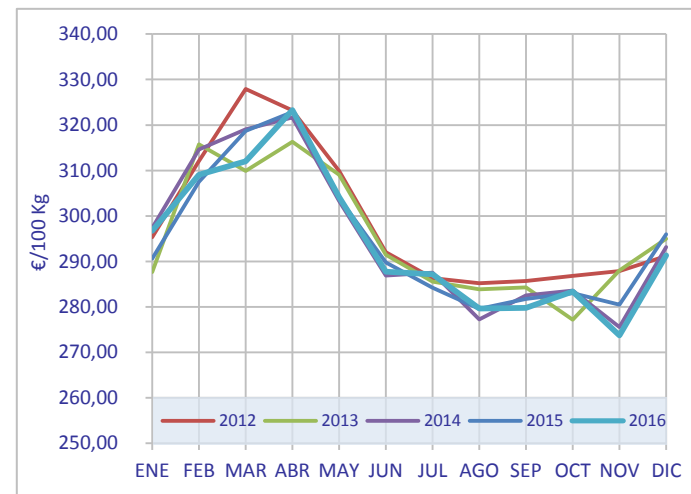


NATA. Precio en la distribución

	2012	2013	2014	2015	2016	+/- 2015
ENE	295,33	287,67	297,37	290,60	296,74	2,11%
FEB	312,06	315,73	314,58	307,50	309,02	0,50%
MAR	327,92	309,92	319,05	318,69	312,02	-2,09%
ABR	323,18	316,30	321,69	322,86	323,28	0,13%
MAY	309,90	309,08	303,25	303,94	304,16	0,07%
JUN	291,98	291,45	286,91	289,76	287,75	-0,69%
JUL	286,34	285,56	287,48	284,22	287,17	1,04%
AGO	285,22	283,83	277,23	279,57	279,60	0,01%
SEP	285,65	284,30	282,52	281,75	279,74	-0,71%
OCT	286,83	277,14	283,59	283,01	283,39	0,13%
NOV	287,83	287,98	275,55	280,49	273,70	-2,42%
DIC	291,20	294,99	293,17	295,97	291,29	-1,58%

€/100 Kg IVA excluido y %

Fuente: MAGRAMA_BDCH

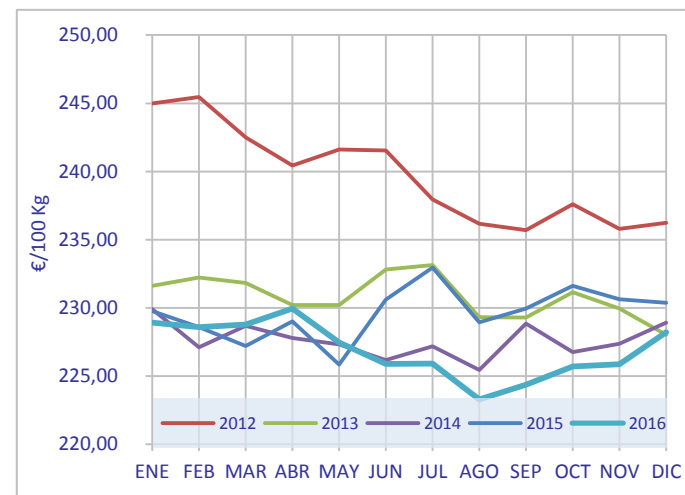


LECHES FERMENTADAS. Precio en la distribución

	2012	2013	2014	2015	2016	+/- 2015
ENE	244,98	231,60	229,91	229,75	228,92	-0,36%
FEB	245,46	232,22	227,10	228,58	228,60	0,01%
MAR	242,51	231,82	228,68	227,20	228,77	0,69%
ABR	240,44	230,21	227,79	229,01	229,95	0,41%
MAY	241,61	230,19	227,31	225,85	227,47	0,72%
JUN	241,54	232,80	226,17	230,59	225,88	-2,05%
JUL	237,95	233,14	227,18	232,95	225,92	-3,02%
AGO	236,17	229,32	225,44	228,95	223,28	-2,48%
SEP	235,70	229,30	228,84	229,95	224,36	-2,43%
OCT	237,60	231,13	226,76	231,62	225,70	-2,55%
NOV	235,80	229,95	227,36	230,62	225,85	-2,07%
DIC	236,23	228,03	228,90	230,37	228,22	-0,93%

€/100 Kg IVA excluido y %

Fuente: MAGRAMA_BDCH

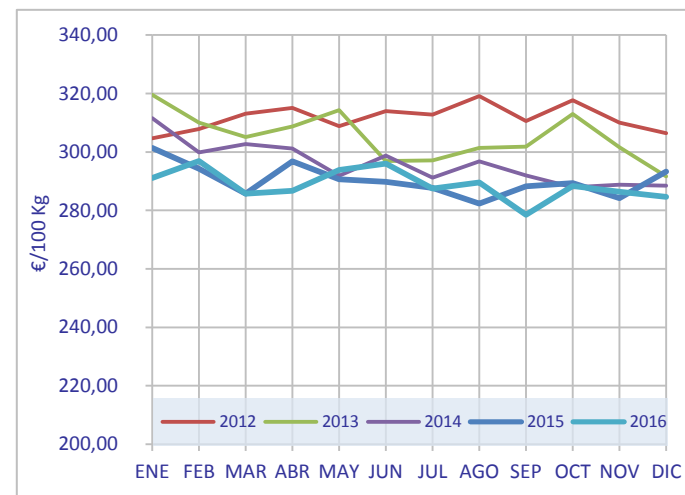


LECHES CONCENTRADAS. Precio en la distribución

	2012	2013	2014	2015	2016	+/- 2015
ENE	304,65	319,52	311,61	301,34	291,10	-3,40%
FEB	307,80	310,03	299,90	294,25	296,89	0,90%
MAR	313,13	305,08	302,68	285,74	285,70	-0,01%
ABR	315,11	308,71	301,16	296,81	286,71	-3,40%
MAY	308,82	314,27	291,84	290,61	293,87	1,12%
JUN	314,02	296,92	298,78	289,77	296,06	2,17%
JUL	312,79	297,07	291,18	287,67	287,47	-0,07%
AGO	319,11	301,39	296,81	282,33	289,55	2,56%
SEP	310,63	301,87	291,93	288,26	278,50	-3,39%
OCT	317,74	313,02	287,92	289,31	288,31	-0,35%
NOV	310,02	301,57	288,76	284,15	286,36	0,78%
DIC	306,48	291,59	288,46	293,33	284,65	-2,96%

€/100 Kg IVA excluido y %

Fuente: MAGRAMA_BDCH

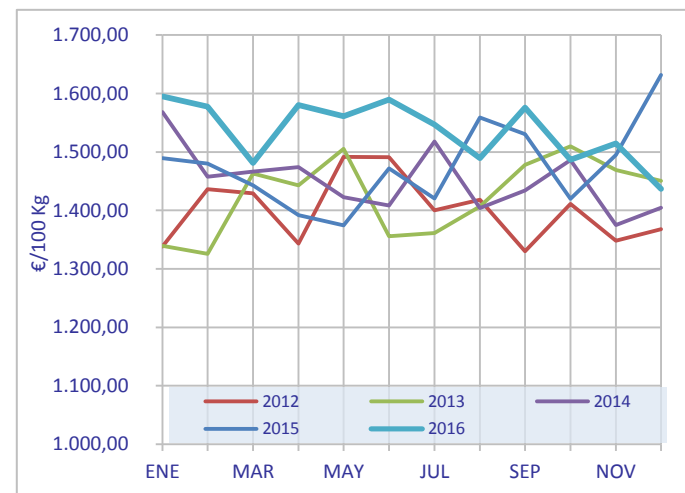


LECHE EN POLVO. Precio en la distribución

	2012	2013	2014	2015	2016	+/- 2015
ENE	1.338,08	1.339,40	1.568,28	1.489,70	1.595,37	7,09%
FEB	1.436,37	1.325,51	1.457,57	1.480,04	1.577,53	6,59%
MAR	1.429,04	1.463,20	1.466,33	1.442,82	1.481,40	2,67%
ABR	1.343,15	1.442,70	1.474,14	1.391,94	1.580,36	13,54%
MAY	1.491,62	1.505,22	1.422,84	1.374,36	1.561,15	13,59%
JUN	1.491,26	1.355,67	1.408,64	1.471,78	1.589,81	8,02%
JUL	1.400,37	1.361,41	1.518,12	1.420,63	1.547,17	8,91%
AGO	1.418,24	1.406,57	1.404,10	1.558,92	1.489,36	-4,46%
SEP	1.329,86	1.477,87	1.433,99	1.530,72	1.576,03	2,96%
OCT	1.410,86	1.509,85	1.486,32	1.419,89	1.486,87	4,72%
NOV	1.348,43	1.469,39	1.375,01	1.495,17	1.514,47	1,29%
DIC	1.368,07	1.450,52	1.404,54	1.631,92	1.437,01	-11,94%

€/100 Kg IVA excluido y %

Fuente: MAGRAMA_BDCH

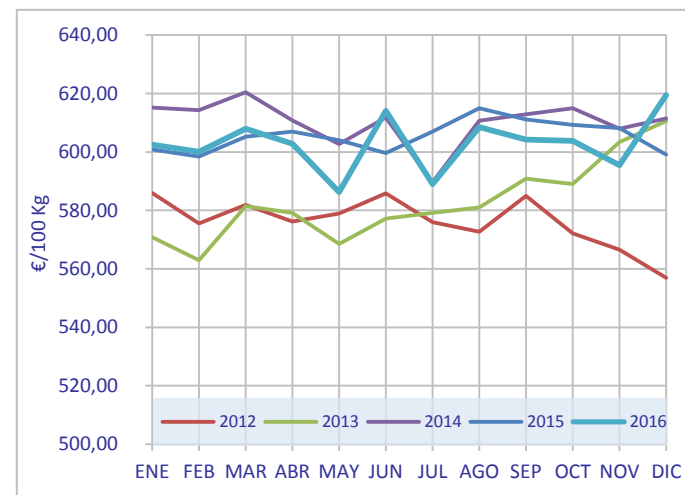


MANTEQUILLA. Precio en la distribución

	2012	2013	2014	2015	2016	+/- 2015
ENE	586,00	570,83	615,22	600,87	602,52	0,27%
FEB	575,52	562,96	614,30	598,39	600,08	0,28%
MAR	581,85	581,47	620,43	605,19	607,91	0,45%
ABR	576,25	579,19	610,80	607,00	602,83	-0,69%
MAY	578,97	568,52	602,67	604,01	586,27	-2,94%
JUN	585,85	577,17	611,78	599,69	614,06	2,40%
JUL	575,98	579,13	589,70	606,94	588,98	-2,96%
AGO	572,70	581,01	610,65	614,96	608,52	-1,05%
SEP	584,97	590,85	612,93	611,19	604,22	-1,14%
OCT	572,18	588,99	614,92	609,24	603,76	-0,90%
NOV	566,55	603,39	607,94	608,21	595,50	-2,09%
DIC	556,96	610,59	611,43	599,12	619,46	3,40%

€/100 Kg IVA excluido y %

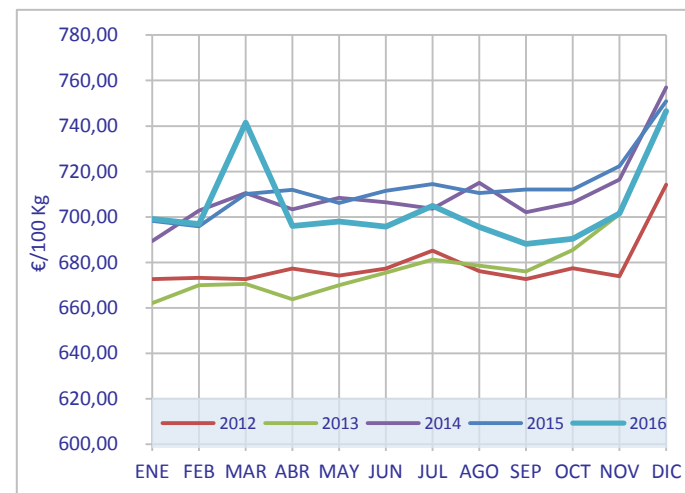
Fuente: MAGRAMA_BDCH



QUESO. Precio en la distribución

	2012	2013	2014	2015	2016	+/- 2015
ENE	672,66	662,13	689,34	698,31	699,15	0,12%
FEB	673,26	669,90	702,75	695,90	696,91	0,15%
MAR	672,60	670,54	710,49	710,14	741,43	4,41%
ABR	677,30	663,80	703,26	711,92	696,05	-2,23%
MAY	674,16	669,99	708,39	706,11	697,91	-1,16%
JUN	677,33	675,51	706,45	711,56	695,66	-2,23%
JUL	685,23	681,24	703,66	714,50	704,88	-1,35%
AGO	676,21	678,49	715,00	710,56	695,57	-2,11%
SEP	672,70	676,01	702,01	712,02	688,08	-3,36%
OCT	677,46	685,41	706,22	711,99	690,38	-3,04%
NOV	673,93	701,28	716,37	722,30	701,56	-2,87%
DIC	714,13	746,83	756,91	750,96	746,62	-0,58%

€/100 Kg IVA excluido y %
Incluido el queso de mezcla
Fuente: MAGRAMA_BDCH



LECHE LÍQUIDA

Índice de Precios en la Distribución

	2012	2013	2014	2015	2016
ENE	99,38	99,72	103,74	103,16	102,18
FEB	99,82	100,26	103,95	102,26	102,33
MAR	100,16	99,30	103,88	101,45	102,96
ABR	99,14	99,28	103,63	101,93	101,85
MAY	99,17	98,98	104,13	101,59	101,31
JUN	99,39	99,32	102,29	101,94	101,37
JUL	98,69	99,98	103,33	101,28	100,71
AGO	99,16	98,78	102,45	100,76	101,05
SEP	98,73	100,05	103,36	101,90	100,63
OCT	98,82	101,78	103,32	102,30	100,39
NOV	99,08	102,79	102,21	102,17	99,25
DIC	99,15	103,60	102,93	101,26	100,45

Año Base 2010=100

Fuente: MAGRAMA_BDCH

NATA

Índice de Precios en la Distribución

	2012	2013	2014	2015	2016
ENE	99,48	96,90	100,17	97,89	99,96
FEB	105,11	106,35	105,96	103,58	104,09
MAR	110,46	104,39	107,47	107,35	105,10
ABR	108,86	106,54	108,36	108,75	108,89
MAY	104,39	104,11	102,15	102,38	102,45
JUN	98,35	98,17	96,64	97,60	96,93
JUL	96,45	96,19	96,84	95,74	96,73
AGO	96,07	95,60	93,38	94,17	94,18
SEP	96,22	95,76	95,16	94,90	94,23
OCT	96,62	93,35	95,52	95,33	95,46
NOV	96,95	97,00	92,82	94,48	92,19
DIC	98,09	99,37	98,75	99,70	98,12

Año Base 2010=100

Fuente: MAGRAMA_BDCH

LECHES FERMENTADAS

Índice de Precios en la Distribución

	2012	2013	2014	2015	2016
ENE	100,79	95,29	94,59	94,53	94,18
FEB	100,99	95,54	93,43	94,04	94,05
MAR	99,77	95,38	94,09	93,48	94,12
ABR	98,92	94,72	93,72	94,22	94,61
MAY	99,40	94,71	93,52	92,92	93,59
JUN	99,38	95,78	93,05	94,87	92,93
JUL	97,90	95,92	93,47	95,84	92,95
AGO	97,17	94,35	92,75	94,19	91,86
SEP	96,97	94,34	94,15	94,61	92,31
OCT	97,76	95,09	93,29	95,29	92,86
NOV	97,01	94,61	93,54	94,88	92,92
DIC	97,19	93,82	94,18	94,78	93,89

Año Base 2010=100

Fuente: MAGRAMA_BDCH

LECHES CONCENTRADAS

Índice de Precios en la Distribución

	2012	2013	2014	2015	2016
ENE	108,61	113,91	111,09	107,43	103,78
FEB	109,73	110,53	106,92	104,90	105,84
MAR	111,63	108,76	107,91	101,87	101,85
ABR	112,34	110,06	107,36	105,82	102,21
MAY	110,10	112,04	104,04	103,60	104,77
JUN	111,95	105,85	106,52	103,31	105,55
JUL	111,51	105,91	103,81	102,56	102,49
AGO	113,76	107,45	105,81	100,65	103,23
SEP	110,74	107,62	104,07	102,77	99,29
OCT	113,28	111,59	102,65	103,14	102,78
NOV	110,52	107,51	102,94	101,30	102,09
DIC	109,26	103,95	102,84	104,57	101,48

Año Base 2010=100

Fuente: MAGRAMA_BDCH

LECHE EN POLVO

Índice de Precios en la Distribución

	2012	2013	2014	2015	2016
ENE	95,55	95,64	111,99	106,38	113,92
FEB	102,57	94,65	104,08	105,69	112,65
MAR	102,05	104,49	104,71	103,03	105,78
ABR	95,91	103,02	105,27	99,40	112,85
MAY	106,51	107,49	101,60	98,14	111,48
JUN	106,49	96,81	100,59	105,10	113,53
JUL	100,00	97,22	108,41	101,45	110,48
AGO	101,27	100,44	100,26	111,32	106,35
SEP	94,96	105,53	102,40	109,31	112,54
OCT	100,75	107,82	106,14	101,39	106,18
NOV	96,29	104,93	98,19	106,77	108,15
DIC	97,69	103,58	100,30	116,53	102,61

Año Base 2010=100

Fuente: MAGRAMA_BDCH

MANTEQUILLA

Índice de Precios en la Distribución

	2012	2013	2014	2015	2016
ENE	98,78	96,23	103,71	101,29	101,57
FEB	97,02	94,90	103,55	100,87	101,16
MAR	98,08	98,02	104,59	102,02	102,48
ABR	97,14	97,63	102,96	102,32	101,62
MAY	97,60	95,84	101,59	101,82	98,83
JUN	98,76	97,29	103,13	101,09	103,51
JUL	97,09	97,62	99,41	102,31	99,29
AGO	96,54	97,94	102,94	103,66	102,58
SEP	98,61	99,60	103,32	103,03	101,85
OCT	96,45	99,29	103,66	102,70	101,78
NOV	95,50	101,71	102,48	102,53	100,38
DIC	93,89	102,93	103,07	100,99	104,42

Año Base 2010=100

Fuente: MAGRAMA_BDCH

QUESO

Índice de Precios en la Distribución

	2012	2013	2014	2015	2016
ENE	98,93	97,39	101,39	102,71	102,83
FEB	99,02	98,53	103,36	102,35	102,50
MAR	98,93	98,62	104,50	104,45	109,05
ABR	99,62	97,63	103,43	104,71	102,37
MAY	99,15	98,54	104,19	103,85	102,65
JUN	99,62	99,35	103,90	104,66	102,32
JUL	100,78	100,20	103,49	105,09	103,67
AGO	99,46	99,79	105,16	104,51	102,30
SEP	98,94	99,43	103,25	104,72	101,20
OCT	99,64	100,81	103,87	104,72	101,54
NOV	99,12	103,14	105,36	106,24	103,18
DIC	105,03	109,84	111,33	110,45	109,81

Año Base 2010=100

Fuente: MAGRAMA_BDCH

MIX PRODUCTOS LÁCTEOS ELABORADOS EN ESPAÑA

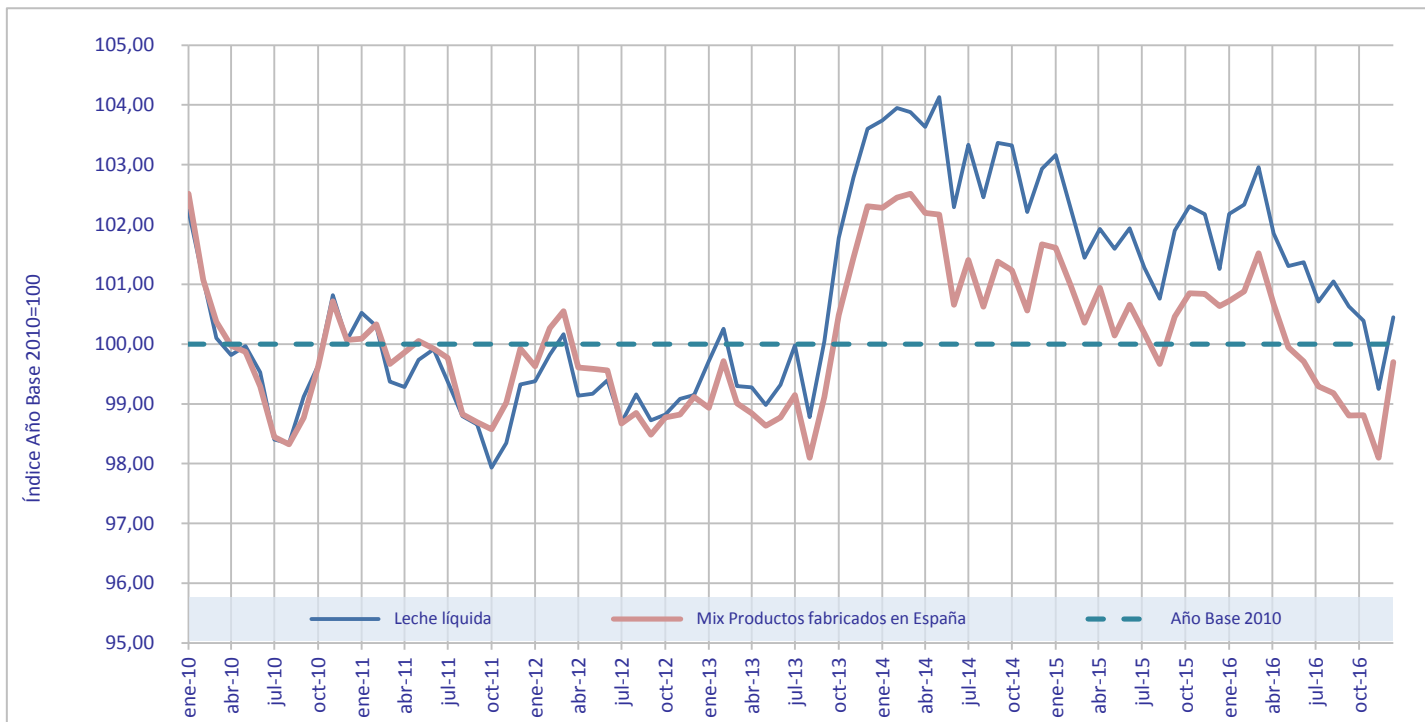
Índice de Precios en la Distribución

	2012	2013	2014	2015	2016
ENE	99,63	98,93	102,28	101,61	100,72
FEB	100,27	99,71	102,45	100,98	100,88
MAR	100,55	99,01	102,52	100,36	101,52
ABR	99,61	98,84	102,20	100,94	100,67
MAY	99,58	98,63	102,17	100,15	99,95
JUN	99,56	98,77	100,65	100,66	99,71
JUL	98,67	99,15	101,41	100,18	99,29
AGO	98,85	98,10	100,62	99,66	99,18
SEP	98,49	99,12	101,38	100,46	98,80
OCT	98,77	100,49	101,24	100,85	98,81
NOV	98,82	101,44	100,56	100,84	98,10
DIC	99,12	102,31	101,67	100,64	99,70

Año Base 2010=100

Fuente: MAGRAMA_BDCH y EUROSTAT

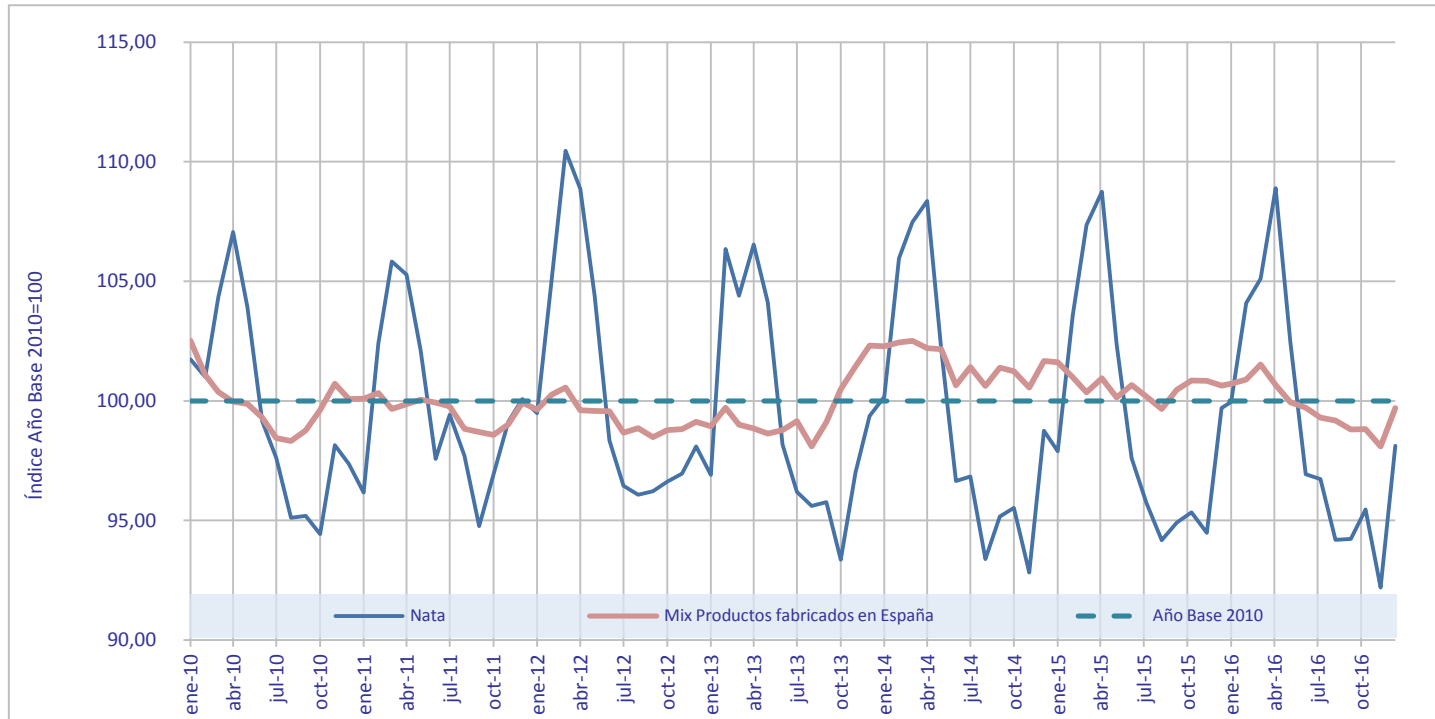
LECHE LÍQUIDA - MIX PRODUCTOS LÁCTEOS ELABORADOS EN ESPAÑA Índice de Precios en la Distribución



Año Base 2010=100

Fuente: MAGRAMA_BDCH y EUROSTAT

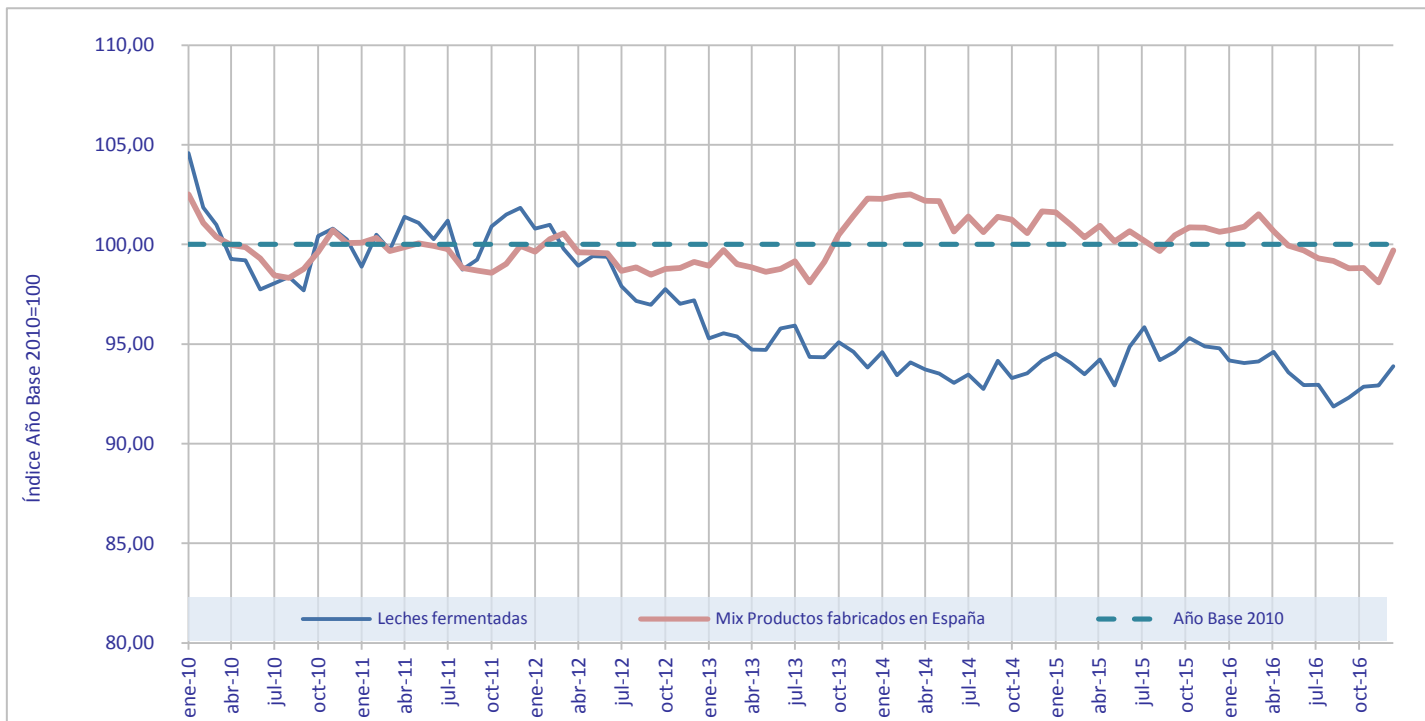
NATA - MIX PRODUCTOS LÁCTEOS ELABORADOS EN ESPAÑA Índice de Precios en la Distribución



Año Base 2010=100

Fuente: MAGRAMA_BDCH y EUROSTAT

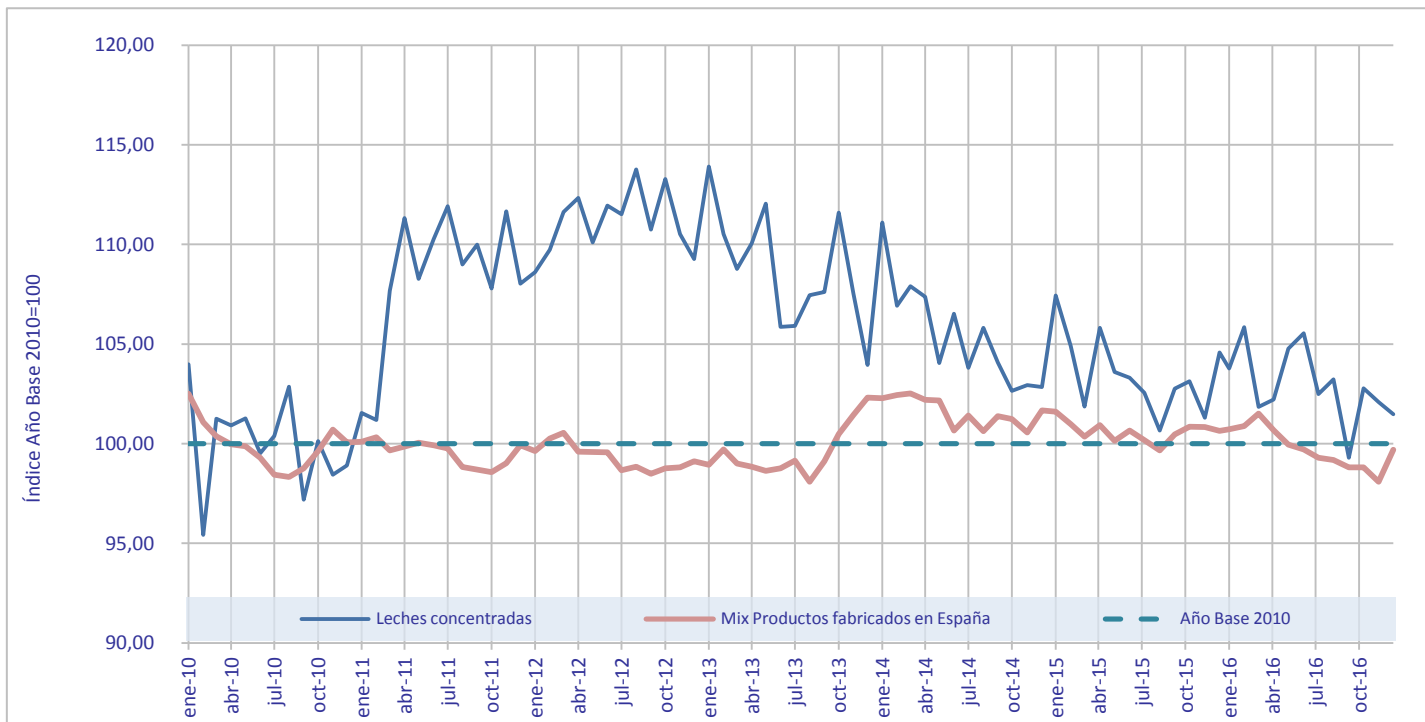
LECHES FERMENTADAS - MIX PRODUCTOS LÁCTEOS ELABORADOS EN ESPAÑA Índice de Precios en la Distribución



Año Base 2010=100

Fuente: MAGRAMA_BDCH y EUROSTAT

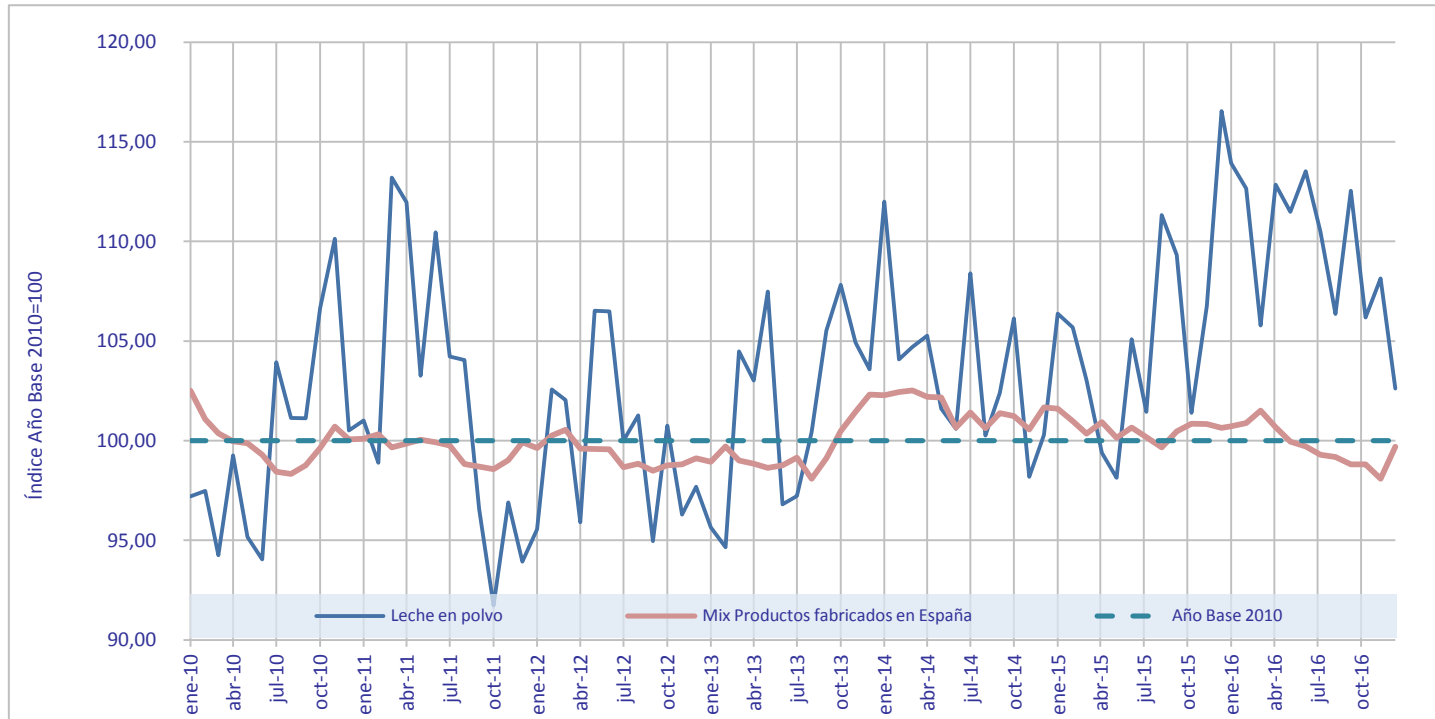
LECHES CONCENTRADAS - MIX PRODUCTOS LÁCTEOS ELABORADOS EN ESPAÑA Índice de Precios en la Distribución



Año Base 2010=100

Fuente: MAGRAMA_BDCH y EUROSTAT

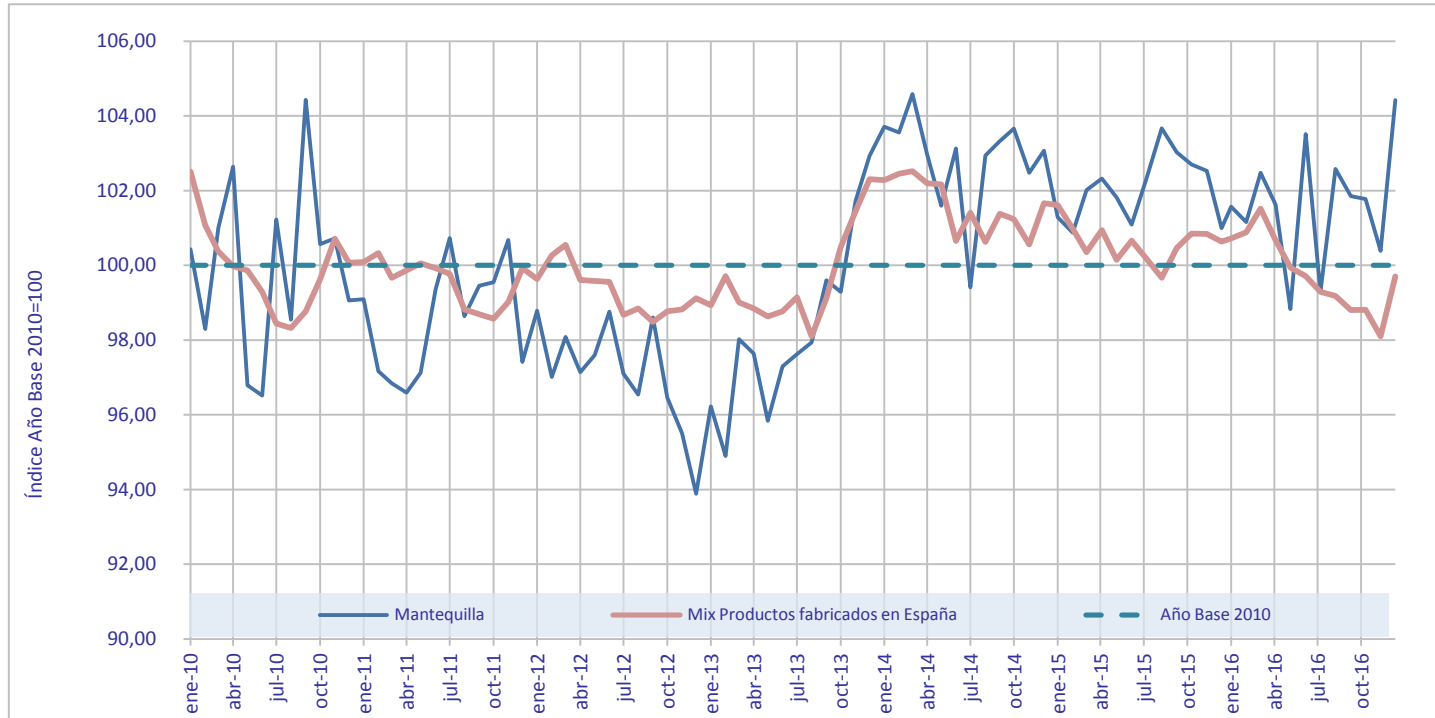
LECHE EN POLVO - MIX PRODUCTOS LÁCTEOS ELABORADOS EN ESPAÑA Índice de Precios en la Distribución



Año Base 2010=100

Fuente: MAGRAMA_BDCH y EUROSTAT

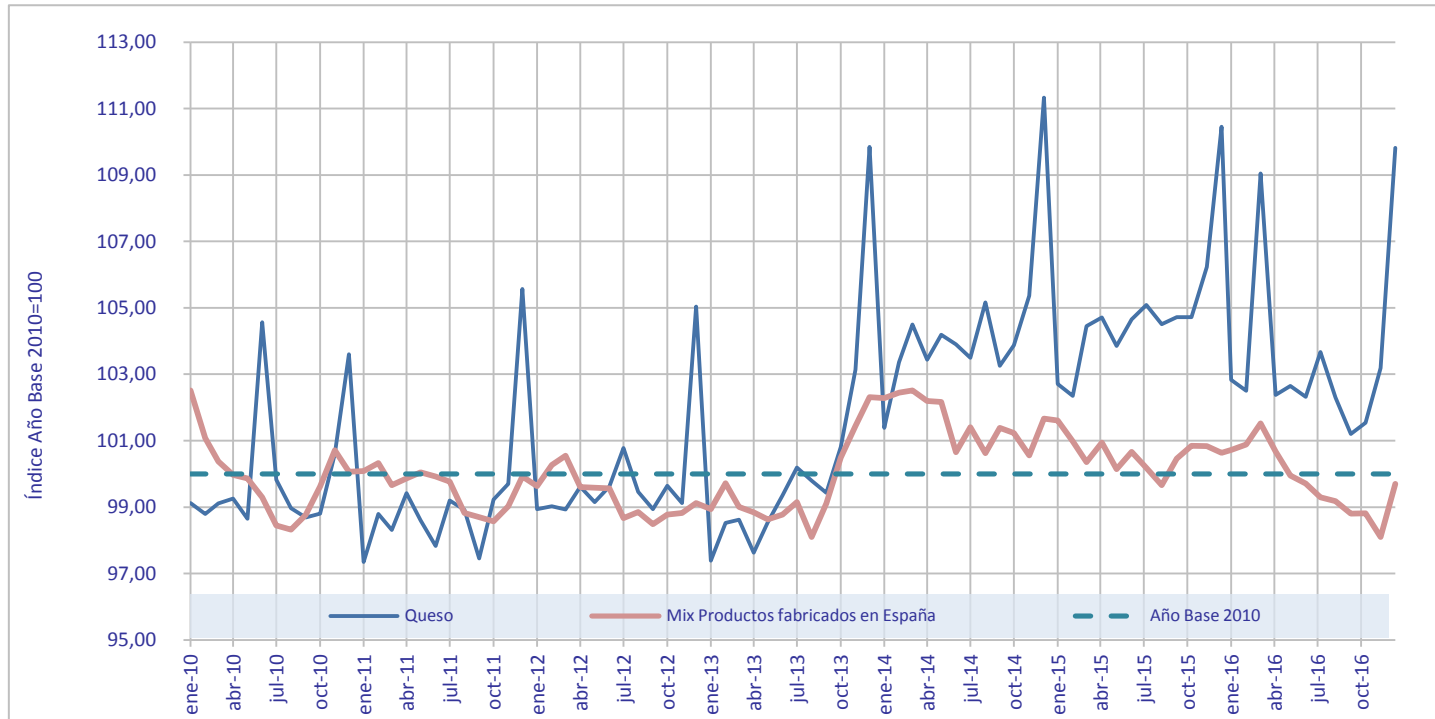
MANTEQUILLA - MIX PRODUCTOS LÁCTEOS ELABORADOS EN ESPAÑA Índice de Precios en la Distribución



Año Base 2010=100

Fuente: MAGRAMA_BDCH y EUROSTAT

QUESO - MIX PRODUCTOS LÁCTEOS ELABORADOS EN ESPAÑA Índice de Precios en la Distribución



Año Base 2010=100

Fuente: MAGRAMA_BDCH y EUROSTAT



GOBIERNO
DE ESPAÑA

MINISTERIO
DE AGRICULTURA Y PESCA,
ALIMENTACIÓN Y MEDIO AMBIENTE

COMERCIO EXTERIOR

Comercio Exterior España-Francia 2012-2017

	TONELADAS	2012	2013	2014	2015	2016	2017	(*) 2017/2016
Leche de vaca en pequeños envases	EXPORT	111,5	35,2	5.950,2	17.157,0	184,0	135,4	73,6%
	IMPORT	75.376,2	70.924,7	73.110,6	59.407,0	64.332,3	15.451,1	24,0%
Leche de oveja y otras leches en pequeños envases	EXPORT	356,6	789,6	813,8	339,9	1.058,1	110,9	10,5%
	IMPORT	0,4	0,0	0,1	44,9	104,4	20,9	20,0%
Nata en pequeños envases	EXPORT	1.739,4	951,7	1.759,2	993,8	1.340,6	476,3	35,5%
	IMPORT	3.897,8	2.744,8	3.164,2	3.039,0	2.866,5	505,5	17,6%
Leche de vaca a granel	EXPORT	23.208,7	23.754,3	26.855,4	27.434,4	16.651,5	5.531,5	33,2%
	IMPORT	238.277,3	157.883,8	160.880,2	97.716,8	24.710,7	4.182,9	16,9%
Leche de oveja y otras a granel	EXPORT	3.333,6	2.541,8	3.212,2	7.592,9	6.198,3	393,2	6,3%
	IMPORT	1.383,2	4.813,6	2.234,4	1.088,4	186,8	1,0	0,6%
Nata a granel	EXPORT	39.682,6	26.036,1	38.161,3	32.125,8	31.422,3	9.150,4	29,1%
	IMPORT	39,5	187,8	917,8	795,4	1.214,9	239,8	19,7%
Leche en polvo desnatada en pequeños envases	EXPORT	7,4	0,5	7,4	14,4	14,5	8,9	61,4%
	IMPORT	6,6	17,9	60,9	110,3	117,1	81,7	69,7%
Leche en polvo desnatada a granel	EXPORT	781,2	572,1	318,7	304,9	387,9	51,7	13,3%
	IMPORT	20.161,4	13.006,2	17.231,5	17.106,4	14.014,9	3.466,6	24,7%
Otras leche en polvo en pequeños envases	EXPORT	13,5	40,1	80,2	63,7	88,9	29,3	33,0%
	IMPORT	4.719,9	7.687,1	9.802,1	3.324,3	2.316,2	741,6	32,0%
Otras leche en polvo a granel	EXPORT	6.645,3	5.465,5	7.085,5	3.764,6	2.852,1	2.314,4	81,1%
	IMPORT	2.141,5	3.767,1	3.823,9	2.834,3	2.080,0	801,9	38,6%
Leches evaporadas/concentradas	EXPORT	11.525,6	7.792,7	5.411,4	5.083,3	3.842,8	1.707,3	44,4%
	IMPORT	6.679,4	6.088,5	6.699,5	1.287,8	1.030,5	47,8	4,6%
Leches condensadas	EXPORT	3.958,7	4.472,2	4.427,5	4.367,9	3.902,3	1.615,2	41,4%
	IMPORT	1.446,6	934,2	864,2	970,9	2.089,2	618,2	29,6%
Yogur	EXPORT	4.976,4	3.733,8	4.083,2	4.004,4	4.346,9	1.613,4	37,1%
	IMPORT	144.208,5	126.548,3	115.170,5	87.026,9	85.834,8	24.428,7	28,5%
Otras leches fermentadas	EXPORT	3.668,2	3.867,7	2.784,9	3.069,9	3.680,9	3.579,2	97,2%
	IMPORT	22.019,0	20.709,3	18.815,7	17.865,0	16.490,4	4.607,1	27,9%
Mantequilla	EXPORT	3.670,1	3.409,1	4.657,1	4.749,7	3.443,7	1.139,3	33,1%
	IMPORT	5.716,0	4.551,1	4.596,4	4.985,4	3.479,1	747,8	21,5%
Aceite de mantequilla	EXPORT	889,6	416,5	457,5	2.249,5	2.473,4	808,0	32,7%
	IMPORT	110,8	333,4	308,8	298,1	174,1	14,0	8,1%
Quesos frescos	EXPORT	296,1	1.237,3	4.005,6	6.102,2	8.093,8	3.900,6	48,2%
	IMPORT	35.141,4	30.418,9	26.990,6	24.487,9	26.710,0	9.092,6	34,0%
Quesos rallados o en polvo	EXPORT	385,6	1.257,8	1.007,6	1.078,3	864,2	188,9	21,9%
	IMPORT	6.281,5	6.402,5	6.907,7	5.766,7	6.300,5	1.901,9	30,2%
Quesos fundidos	EXPORT	355,8	301,3	361,7	183,7	110,0	40,4	36,7%
	IMPORT	10.471,5	8.723,1	8.846,2	8.696,0	8.264,2	1.964,0	23,8%
Otros quesos	EXPORT	5.314,7	5.718,0	6.631,0	6.525,1	7.031,3	2.413,0	34,3%
	IMPORT	26.126,5	27.303,6	24.094,9	25.856,2	28.055,9	10.159,1	36,2%

Fuente: DATACOMEX

(*) A mes de **ABRIL** de 2017

Comercio Exterior España-Alemania 2012-2017

	TONELADAS	2012	2013	2014	2015	2016	2017	(*) 2017/2016
Leche de vaca en pequeños envases	EXPORT	293,8	190,7	195,0	31,2	190,7	59,6	31,3%
	IMPORT	6.937,1	5.309,0	3.200,7	2.158,9	3.291,2	1.229,7	37,4%
Leche de oveja y otras leches en pequeños envases	EXPORT	-	-	-	-	-	-	
	IMPORT	250,8	255,4	293,7	271,4	96,0	31,2	32,5%
Nata en pequeños envases	EXPORT	-	0,8	4,1	1,1	2,6	-	0,0%
	IMPORT	4.903,9	3.771,4	3.930,1	3.644,7	4.169,0	1.839,9	44,1%
Leche de vaca a granel	EXPORT	35,3	48,0	9,6	148,4	441,9	497,7	112,6%
	IMPORT	617,8	1.309,6	635,2	714,5	407,3	2.095,2	514,4%
Leche de oveja y otras a granel	EXPORT	-	-	-	-	-	-	
	IMPORT	6,8	10,1	7,1	7,7	16,8	2,3	13,9%
Nata a granel	EXPORT	-	0,8	24,6	49,7	147,5	369,3	250,4%
	IMPORT	707,6	602,5	699,7	743,7	702,3	263,5	37,5%
Leche en polvo desnatada en pequeños envases	EXPORT	1,6	1,9	0,4	0,9	7,3	8,6	117,7%
	IMPORT	39,4	19,0	19,8	7,3	14,3	5,6	39,1%
Leche en polvo desnatada a granel	EXPORT	95,8	54,3	81,0	127,4	119,3	10,0	8,4%
	IMPORT	8.329,9	7.347,4	8.276,9	11.777,9	8.552,9	3.493,9	40,9%
Otras leche en polvo en pequeños envases	EXPORT	7,6	0,7	0,0	-	-	7,0	
	IMPORT	250,1	243,4	221,7	247,6	84,8	86,1	101,6%
Otras leche en polvo a granel	EXPORT	27,3	49,8	2,2	4,7	4,5	0,8	18,4%
	IMPORT	743,7	1.310,6	1.420,6	940,1	929,9	274,3	29,5%
Leches evaporadas/concentradas	EXPORT	227,0	75,6	0,2	12,3	0,2	0,1	26,1%
	IMPORT	1.725,8	2.159,5	1.219,1	1.268,8	1.315,9	412,2	31,3%
Leches condensadas	EXPORT	434,4	373,4	369,5	472,2	669,2	172,0	25,7%
	IMPORT	2.193,6	2.044,0	4.352,3	3.831,7	5.718,6	1.497,1	26,2%
Yogur	EXPORT	7,9	12,4	11,4	2,4	2,3	1,8	79,5%
	IMPORT	40.110,0	30.263,5	29.296,8	31.440,9	29.797,1	9.287,5	31,2%
Otras leches fermentadas	EXPORT	32,9	386,4	50,2	1.153,4	2.341,7	55,5	2,4%
	IMPORT	6.162,0	6.613,3	5.830,4	4.451,9	5.483,3	2.191,0	40,0%
Mantequilla	EXPORT	746,6	288,7	45,9	92,1	91,0	110,0	120,9%
	IMPORT	1.961,5	2.563,3	3.006,1	3.650,7	3.542,4	1.253,0	35,4%
Aceite de mantequilla	EXPORT	9,0	62,3	591,6	21,2	4,1	1,1	26,3%
	IMPORT	60,9	2,4	169,1	125,3	9,3	124,4	1342,3%
Quesos frescos	EXPORT	3,9	3,8	246,3	576,4	1.344,4	317,2	23,6%
	IMPORT	15.601,2	18.095,5	18.194,5	18.195,2	19.472,8	6.075,4	31,2%
Quesos rallados o en polvo	EXPORT	1.295,9	322,9	294,0	146,6	142,0	51,2	36,0%
	IMPORT	4.995,8	4.500,8	4.982,8	5.753,2	5.241,3	1.667,0	31,8%
Quesos fundidos	EXPORT	47,6	97,9	52,3	26,7	35,7	8,5	23,7%
	IMPORT	7.683,7	1.470,3	804,9	683,5	1.110,3	320,7	28,9%
Otros quesos	EXPORT	1.793,8	1.781,8	2.640,1	3.503,9	3.404,0	954,1	28,0%
	IMPORT	36.534,6	38.545,0	40.472,4	41.397,6	43.588,4	13.195,6	30,3%

Fuente: DATACOMEX

(*) A mes de **ABRIL** de 2017

Comercio Exterior España-Portugal 2012-2017

	TONELADAS	2012	2013	2014	2015	2016	2017	(*) 2017/2016
Leche de vaca en pequeños envases	EXPORT	52.956,2	45.249,1	29.809,0	12.982,5	9.871,0	1.617,6	16,4%
	IMPORT	22.671,4	63.650,4	74.987,7	48.000,8	30.898,9	8.978,2	29,1%
Leche de oveja y otras leches en pequeños	EXPORT	77,8	81,6	219,9	213,5	122,7	18,2	14,9%
	IMPORT	-	2.525,4	968,0	1.110,7	2.087,6	0,7	0,0%
Nata en pequeños envases	EXPORT	1.294,3	1.619,9	1.846,4	2.123,5	2.091,0	668,7	32,0%
	IMPORT	124,5	140,3	63,0	59,7	37,0	0,4	1,0%
Leche de vaca a granel	EXPORT	68.555,9	38.459,0	35.749,1	23.596,6	31.308,9	5.611,8	17,9%
	IMPORT	191.812,4	115.834,1	99.720,8	111.106,5	43.230,6	20.571,9	47,6%
Leche de oveja y otras a granel	EXPORT	10.547,5	11.921,3	10.887,6	11.891,3	12.812,6	3.374,9	26,3%
	IMPORT	857,8	508,7	4,4	695,7	275,6	-	0,0%
Nata a granel	EXPORT	1.741,8	508,2	665,1	1.416,4	1.577,0	450,6	28,6%
	IMPORT	1.758,6	884,8	855,2	911,2	2.487,5	519,2	20,9%
Leche en polvo desnatada en pequeños envases	EXPORT	1,5	188,9	2,1	3,3	2,6	0,5	18,7%
	IMPORT	133,8	176,8	217,7	184,8	60,4	17,3	28,6%
Leche en polvo desnatada a granel	EXPORT	1.469,8	1.531,7	1.656,2	1.646,6	1.016,1	301,3	29,7%
	IMPORT	302,5	682,5	236,9	2.076,7	5.385,6	646,7	12,0%
Otras leche en polvo en pequeños envases	EXPORT	255,0	142,2	200,6	111,7	83,6	24,7	29,6%
	IMPORT	137,7	98,7	100,4	702,7	554,5	116,1	20,9%
Otras leche en polvo a granel	EXPORT	365,4	520,1	171,5	459,3	312,1	59,4	19,0%
	IMPORT	1.516,9	1.349,7	1.439,8	796,9	506,4	155,2	30,6%
Leches evaporadas/concentradas	EXPORT	131,9	189,1	241,6	98,8	89,5	55,4	61,9%
	IMPORT	463,0	48,1	152,0	112,8	85,1	21,4	25,1%
Leches condensadas	EXPORT	3.064,4	3.824,0	3.679,3	2.685,4	2.636,3	888,2	33,7%
	IMPORT	6,7	3,4	0,5	1,2	0,2	0,2	85,1%
Yogur	EXPORT	71.231,8	73.990,7	68.658,7	83.920,1	75.207,1	21.079,6	28,0%
	IMPORT	13.909,9	16.765,0	10.390,2	3.248,7	1.489,8	721,3	48,4%
Otras leches fermentadas	EXPORT	16.710,4	11.290,9	10.758,5	11.800,2	11.320,3	3.594,6	31,8%
	IMPORT	3.341,6	2.837,2	3.437,9	2.396,3	3.625,0	1.030,5	28,4%
Mantequilla	EXPORT	3.976,8	3.656,1	2.811,1	1.957,7	1.916,9	501,5	26,2%
	IMPORT	4.870,1	4.207,1	4.005,6	5.778,5	5.677,8	1.464,8	25,8%
Aceite de mantequilla	EXPORT	41,2	91,0	40,8	41,2	40,9	12,5	30,5%
	IMPORT	-	-	-	-	-	4,0	
Quesos frescos	EXPORT	3.115,0	3.952,6	4.579,7	4.901,2	5.297,1	1.791,4	33,8%
	IMPORT	508,6	2.961,2	2.099,6	1.463,1	1.595,7	317,8	19,9%
Quesos rallados o en polvo	EXPORT	1.908,6	1.899,0	1.746,1	1.069,2	1.629,9	460,2	28,2%
	IMPORT	8,9	8,4	4,6	40,8	185,7	56,2	30,2%
Quesos fundidos	EXPORT	2.033,5	1.926,1	2.508,1	2.524,0	2.311,9	805,9	34,9%
	IMPORT	1,2	22,7	24,9	36,6	9,7	1,6	16,5%
Otros quesos	EXPORT	7.329,4	7.013,3	7.693,3	9.134,2	8.937,7	2.654,6	29,7%
	IMPORT	1.883,2	1.770,6	1.938,7	2.209,7	1.625,6	692,8	42,6%

Fuente: DATACOMEX

(*) A mes de **ABRIL** de 2017

Comercio Exterior España-UE(28) 2012-2017

	TONELADAS	2012	2013	2014	2015	2016	2017	(*) 2017/2016
Leche de vaca en pequeños envases	EXPORT	56.347,3	45.833,7	38.001,9	32.421,0	13.148,7	2.598,6	19,8%
	IMPORT	107.944,8	143.705,4	153.851,3	111.153,0	100.441,8	26.158,4	26,0%
Leche de oveja y otras leches en pequeños	EXPORT	770,7	1.975,4	2.260,0	1.332,5	2.712,0	268,8	9,9%
	IMPORT	264,5	2.902,3	1.291,9	1.458,8	2.449,1	210,6	8,6%
Nata en pequeños envases	EXPORT	5.252,4	5.068,8	6.685,8	5.536,3	6.124,4	1.829,8	29,9%
	IMPORT	10.160,9	7.356,0	8.903,1	8.503,0	9.046,8	2.869,1	31,7%
Leche de vaca a granel	EXPORT	94.841,8	66.377,2	68.715,6	71.755,5	55.176,2	14.180,6	25,7%
	IMPORT	434.558,4	278.517,6	264.772,5	212.084,2	71.162,7	28.660,6	40,3%
Leche de oveja y otras a granel	EXPORT	14.765,7	16.819,6	16.246,1	25.249,7	23.556,9	4.423,7	18,8%
	IMPORT	2.254,5	5.703,8	2.838,7	2.091,0	997,2	113,0	11,3%
Nata a granel	EXPORT	51.527,6	36.446,8	48.374,8	49.044,6	73.799,9	43.591,0	59,1%
	IMPORT	2.789,0	2.228,9	2.814,3	2.899,8	5.213,6	1.076,0	20,6%
Leche en polvo desnatada en pequeños envases	EXPORT	11,1	1.133,0	12,6	68,6	108,0	97,5	90,2%
	IMPORT	490,4	398,6	522,4	487,2	374,5	158,9	42,4%
Leche en polvo desnatada a granel	EXPORT	7.213,7	3.263,3	3.877,9	3.176,0	2.620,9	934,1	35,6%
	IMPORT	47.549,6	39.988,5	43.468,8	50.406,6	47.242,7	13.670,3	28,9%
Otras leche en polvo en pequeños envases	EXPORT	357,5	196,0	299,1	203,9	852,8	261,4	30,6%
	IMPORT	5.815,9	8.757,0	10.713,2	4.534,6	3.189,1	1.003,3	31,5%
Otras leche en polvo a granel	EXPORT	7.286,9	6.317,7	7.404,4	4.380,9	3.371,5	2.399,6	71,2%
	IMPORT	10.945,6	12.649,6	12.512,2	10.885,2	9.600,5	2.447,0	25,5%
Leches evaporadas/concentradas	EXPORT	13.062,7	8.542,5	6.206,7	5.429,2	4.378,1	1.968,2	45,0%
	IMPORT	10.331,1	9.505,2	8.909,0	3.225,8	3.096,7	802,7	25,9%
Leches condensadas	EXPORT	12.777,3	15.896,1	16.236,8	17.479,3	17.079,1	5.121,0	30,0%
	IMPORT	11.458,8	10.187,5	11.651,6	10.900,8	13.541,5	4.099,6	30,3%
Yogur	EXPORT	82.116,4	86.503,2	77.749,1	90.359,8	84.341,3	24.892,6	29,5%
	IMPORT	233.976,1	207.302,7	191.181,2	155.788,1	153.469,0	46.388,7	30,2%
Otras leches fermentadas	EXPORT	24.939,7	20.199,0	16.149,9	18.731,4	30.875,9	12.118,4	39,2%
	IMPORT	31.997,4	30.548,6	29.013,0	25.678,2	26.835,8	8.288,0	30,9%
Mantequilla	EXPORT	13.811,0	12.667,4	12.258,0	13.630,5	12.815,8	4.029,2	31,4%
	IMPORT	16.358,9	14.775,1	18.376,1	20.940,0	19.745,5	5.336,5	27,0%
Aceite de mantequilla	EXPORT	5.210,5	2.913,7	4.142,8	5.363,4	8.063,3	2.303,1	28,6%
	IMPORT	1.410,5	1.863,1	1.476,7	2.153,8	1.974,1	758,1	38,4%
Quesos frescos	EXPORT	19.018,6	25.851,2	29.179,3	23.865,2	32.964,2	11.653,0	35,4%
	IMPORT	71.519,3	72.817,4	70.543,5	71.663,9	79.654,5	25.651,7	32,2%
Quesos rallados o en polvo	EXPORT	4.743,0	3.624,2	3.340,5	2.725,2	3.027,6	936,2	30,9%
	IMPORT	16.843,4	17.410,1	18.627,8	19.917,3	22.975,8	7.088,3	30,9%
Quesos fundidos	EXPORT	3.264,4	3.208,2	3.486,9	3.790,0	2.916,2	981,5	33,7%
	IMPORT	27.642,2	20.522,1	18.319,9	17.526,8	16.908,8	4.692,5	27,8%
Otros quesos	EXPORT	18.853,7	19.477,3	23.445,0	32.625,3	28.412,6	8.667,3	30,5%
	IMPORT	135.790,7	137.149,2	139.046,5	147.366,9	147.837,5	49.564,0	33,5%

Fuente: DATACOMEX

(*) A mes de **ABRIL** de 2017

Comercio Exterior España-Mundo 2012-2017

	TONELADAS	2012	2013	2014	2015	2016	2017	(*) 2017/2016
Leche de vaca en pequeños envases	EXPORT	61.763,5	52.520,9	48.448,5	45.149,9	36.821,6	8.742,5	23,7%
	IMPORT	107.944,8	143.705,4	153.852,3	111.165,8	100.444,0	26.158,4	26,0%
Leche de oveja y otras leches en pequeños	EXPORT	871,2	2.024,8	2.395,1	1.512,6	2.889,3	300,5	10,4%
	IMPORT	264,5	2.902,3	1.291,9	1.459,1	2.449,1	210,6	8,6%
Nata en pequeños envases	EXPORT	5.782,8	5.706,2	7.319,7	6.445,8	7.319,4	3.033,6	41,4%
	IMPORT	10.160,9	7.356,0	8.903,1	8.562,0	9.182,2	2.869,1	31,2%
Leche de vaca a granel	EXPORT	94.964,7	66.486,0	68.884,1	72.779,3	55.860,4	14.429,8	25,8%
	IMPORT	434.558,7	278.517,6	264.772,5	212.084,2	71.162,7	28.660,6	40,3%
Leche de oveja y otras a granel	EXPORT	14.769,5	16.854,9	16.540,7	25.402,0	23.615,4	4.426,1	18,7%
	IMPORT	2.254,5	5.703,8	2.838,7	2.091,0	997,2	113,0	11,3%
Nata a granel	EXPORT	51.902,2	37.057,2	48.778,1	49.595,3	75.403,8	44.247,8	58,7%
	IMPORT	2.789,0	2.228,9	2.815,8	2.899,9	5.214,7	1.084,0	20,8%
Leche en polvo desnatada en pequeños envases	EXPORT	16,8	1.163,3	33,2	139,4	244,1	120,0	49,2%
	IMPORT	490,5	398,6	522,5	487,6	375,0	158,9	42,4%
Leche en polvo desnatada a granel	EXPORT	20.288,7	3.758,3	7.001,5	11.700,1	8.680,4	10.663,2	122,8%
	IMPORT	47.597,8	39.989,9	43.738,9	50.430,6	47.269,4	13.713,3	29,0%
Otras leche en polvo en pequeños envases	EXPORT	405,7	317,7	371,1	282,0	1.211,1	507,0	41,9%
	IMPORT	5.815,9	8.757,0	10.713,2	4.537,1	3.189,2	1.003,4	31,5%
Otras leche en polvo a granel	EXPORT	7.506,5	6.416,5	7.914,5	5.861,3	5.597,7	2.485,8	44,4%
	IMPORT	10.958,4	12.666,4	12.543,6	10.918,1	10.089,8	2.520,2	25,0%
Leches evaporadas/concentradas	EXPORT	13.080,4	8.574,2	6.222,0	5.487,5	4.482,5	2.124,4	47,4%
	IMPORT	10.331,1	9.513,5	8.909,0	3.225,9	3.096,7	802,7	25,9%
Leches condensadas	EXPORT	14.524,6	17.886,2	19.356,3	20.908,8	21.183,6	6.806,9	32,1%
	IMPORT	11.458,9	10.197,6	11.651,6	10.900,8	13.546,6	4.099,7	30,3%
Yogur	EXPORT	82.955,6	87.545,0	78.783,3	91.368,8	85.567,3	25.340,6	29,6%
	IMPORT	234.114,1	207.442,5	191.310,3	155.939,3	153.655,7	46.388,7	30,2%
Otras leches fermentadas	EXPORT	30.407,7	27.004,4	22.762,5	26.106,5	38.136,9	14.912,9	39,1%
	IMPORT	31.997,5	30.553,8	29.013,1	25.678,2	26.835,8	8.297,1	30,9%
Mantequilla	EXPORT	14.487,0	13.262,0	12.593,9	14.199,9	13.639,2	4.238,0	31,1%
	IMPORT	16.978,4	14.926,3	18.833,2	20.940,8	19.811,7	5.336,5	26,9%
Aceite de mantequilla	EXPORT	5.211,8	2.915,0	4.152,0	5.408,3	8.133,2	2.322,9	28,6%
	IMPORT	1.670,5	2.222,1	1.716,7	2.311,2	1.994,6	758,1	38,0%
Quesos frescos	EXPORT	20.104,1	28.582,8	33.771,0	30.074,1	38.822,5	14.095,6	36,3%
	IMPORT	71.520,8	72.817,7	70.543,5	71.664,4	79.684,5	25.738,7	32,3%
Quesos rallados o en polvo	EXPORT	4.857,4	3.958,9	3.532,1	3.065,0	4.364,4	1.458,1	33,4%
	IMPORT	16.843,4	17.413,9	18.627,9	19.917,3	22.982,4	7.088,3	30,8%
Quesos fundidos	EXPORT	3.441,0	3.491,5	3.702,9	3.992,2	3.085,6	1.042,8	33,8%
	IMPORT	27.714,8	20.596,2	18.391,5	17.602,0	16.977,5	4.700,3	27,7%
Otros quesos	EXPORT	27.208,3	29.057,5	33.990,5	44.529,6	41.792,3	12.892,7	30,8%
	IMPORT	136.236,7	137.523,5	139.546,5	147.759,1	148.212,2	49.713,7	33,5%

Fuente: DATACOMEX

(*) A mes de **ABRIL** de 2017

Importaciones Leche granel y de consumo

Toneladas

Leche de vaca en pequeños envases	2012	2013	2014	2015	2016	2017
FRANCIA	75.376	70.925	73.111	59.407	64.332	15.451
ALEMANIA	6.937	5.309	3.201	2.159	3.291	1.230
PORTUGAL	22.671	63.650	74.988	48.001	30.899	8.978
RESTO UE (28 Países)	2.960	3.821	2.552	1.586	1.919	499
RESTO DEL MUNDO	0	0	1	13	2	0
TOTAL	107.945	143.705	153.852	111.166	100.444	26.158

Leche de vaca a granel	2012	2013	2014	2015	2016	2017
FRANCIA	238.277	157.884	160.880	97.717	24.711	4.183
ALEMANIA	618	1.310	635	714	407	2.095
PORTUGAL	191.812	115.834	99.721	111.106	43.231	20.572
RESTO UE (28 Países)	3.851	3.490	3.536	2.546	2.814	1.811
RESTO DEL MUNDO	0	0	-	0	-	-
TOTAL	434.559	278.518	264.772	212.084	71.163	28.661

Fuente: DATACOMEX

(*) A mes de **ABRIL** de 2017

Exportaciones Leche granel y de consumo

Toneladas

Leche de vaca en pequeños envases	2012	2013	2014	2015	2016	2017
FRANCIA	112	35	5.950	17.157	184	135
ALEMANIA	294	191	195	31	191	60
PORTUGAL	52.956	45.249	29.809	12.982	9.871	1.618
RESTO UE (28 Países)	2.986	359	2.048	2.250	2.903	786
RESTO DEL MUNDO	5.416	6.687	10.447	12.729	23.673	6.144
TOTAL	61.763	52.521	48.448	45.150	36.822	8.742

Leche de vaca a granel	2012	2013	2014	2015	2016	2017
FRANCIA	23.209	23.754	26.855	27.434	16.652	5.532
ALEMANIA	35	48	10	148	442	498
PORTUGAL	68.556	38.459	35.749	23.597	31.309	5.612
RESTO UE (28 Países)	3.042	4.116	6.101	20.576	6.774	2.540
RESTO DEL MUNDO	123	109	169	1.024	684	249
TOTAL	94.965	66.486	68.884	72.779	55.860	14.430

Fuente: DATACOMEX

(*) A mes de **ABRIL** de 2017

Balance Leche granel y de consumo 2012-2017

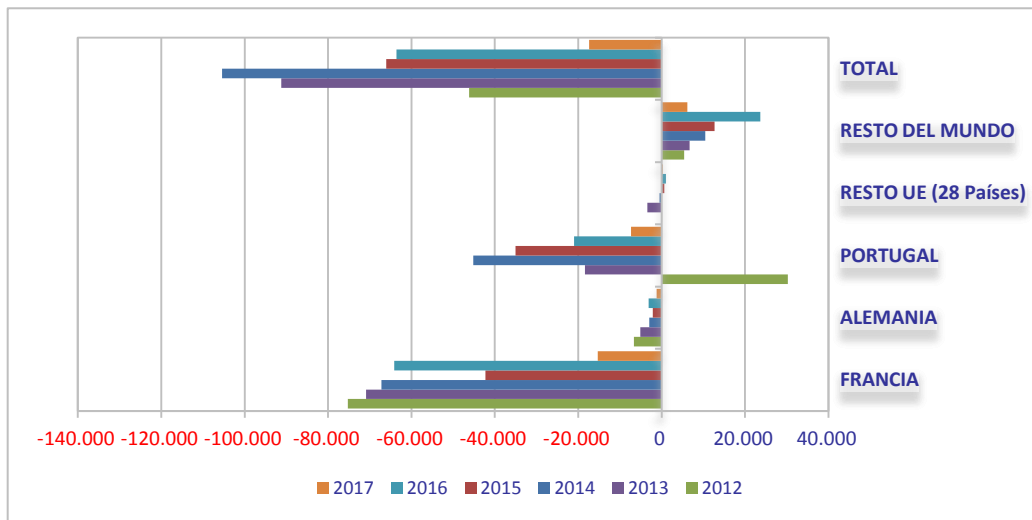
Toneladas

Leche de vaca en pequeños envases	2012	2013	2014	2015	2016	2017
FRANCIA	-75.265	-70.889	-67.160	-42.250	-64.148	-15.316
ALEMANIA	-6.643	-5.118	-3.006	-2.128	-3.100	-1.170
PORTUGAL	30.285	-18.401	-45.179	-35.018	-21.028	-7.361
RESTO UE (28 Países)	26	-3.463	-505	664	984	287
RESTO DEL MUNDO	5.416	6.687	10.446	12.716	23.671	6.144
TOTAL	-46.181	-91.185	-105.404	-66.016	-63.622	-17.416
Leche de vaca a granel	2012	2013	2014	2015	2016	2017
FRANCIA	-215.069	-134.130	-134.025	-70.282	-8.059	1.349
ALEMANIA	-583	-1.262	-626	-566	35	-1.597
PORTUGAL	-123.256	-77.375	-63.972	-87.510	-11.922	-14.960
RESTO UE (28 Países)	-809	626	2.565	18.030	3.960	729
RESTO DEL MUNDO	123	109	169	1.024	684	249
TOTAL	-339.594	-212.032	-195.888	-139.305	-15.302	-14.231

Fuente: DATACOMEX

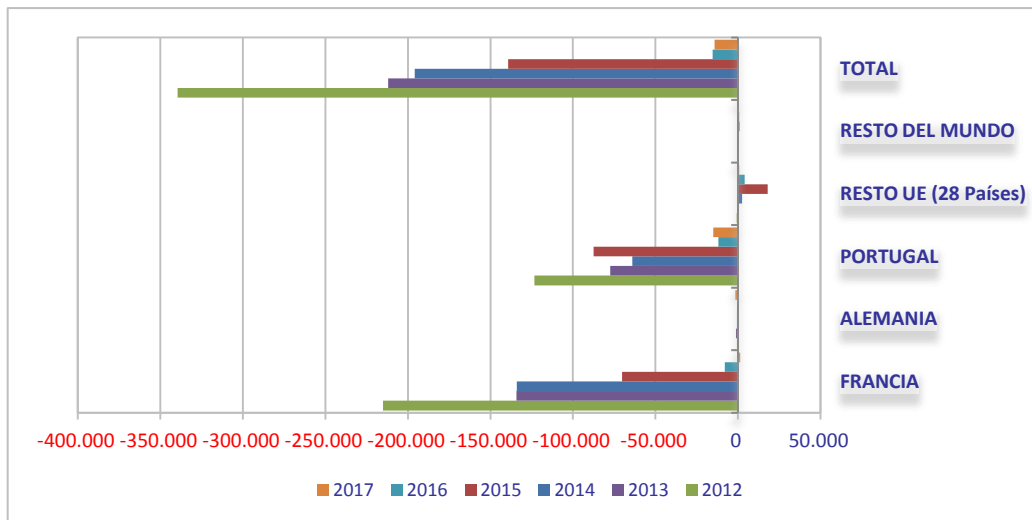
(*) A mes de **ABRIL** de 2017

Balance Leche de consumo 2012-2017 (Toneladas)



Balance Leche a granel 2012-2017 (Toneladas)

(*) A mes de **ABRIL** de 2017



COMERCIO EXTERIOR

Comercio Exterior España-Francia. Mensual 2016-2017

	TONELADAS	ENE		FEB		MAR		ABR		MAY		JUN		JUL		AGO		SEP		OCT		NOV		DIC	
		2016	2017	2016	2017	2016	2017	2016	2017	2016	2017	2016	2017	2016	2017	2016	2017	2016	2017	2016	2017	2016	2017	2016	2017
Leche de vaca en pequeños envases	EXPORT	134	2	2	2	4	64	4	67	5		6		8		8		4		4		2		3	
	IMPORT	5.458	504	6.711	9.032	6.372	5.178	7.723	737	5.535		5.919		6.201		4.358		5.227		5.088		5.263		476	
Leche de oveja y otras leches en pequeños envases	EXPORT	-	41	-	-	-	70	-	-	-		107		-		30		200		449		130		141	
	IMPORT	5	8	8	4	9	-	9	8	12		8		9		8		8		8		9		12	6
Nata en pequeños envases	EXPORT	73	103	74	134	66	39	64	201	54		80		40		41		81		284		216		268	
	IMPORT	214	164	190	90	264	55	277	197	219		241		269		214		284		187		250		260	
Leche de vaca a granel	EXPORT	1.596	1.186	1.862	1.490	1.790	1.341	971	1.514	1.181		1.296		1.471		1.228		2.004		1.150		947		1.155	
	IMPORT	4.442	1.574	4.606	1.162	1.673	878	4.956	569	2.928		1.008		787		479		1.096		1.145		997		594	
Leche de oveja y otras a granel	EXPORT	250	25	344	22	570	216	250	130	170		462		616		840		1.012		898		510		275	
	IMPORT	26	1	32	-	3	0	4	-	34		8		4		4		19		20		29		5	
Nata a granel	EXPORT	2.807	2.323	2.470	2.965	2.676	2.000	2.454	1.862	2.137		2.499		2.246		2.030		1.751		2.471		4.195		3.686	
	IMPORT	5	23	99	3	551	207	159	6	130		115		22		13		70		16		23		10	
Leche en polvo desnatada en pequeños envases	EXPORT	-	-	-	6	0	2	-	1	-		0		-		-		-		0		10		4	
	IMPORT	-	0	5	53	10	19	12	9	13		29		19		7		5		9		4		4	
Leche en polvo desnatada a granel	EXPORT	9	32	35	8	10	5	81	7	13		57		20		10		79		23		49		2	
	IMPORT	872	502	790	582	1.663	1.185	1.768	1.196	2.423		1.957		555		977		744		813		916		537	
Otras leche en polvo en pequeños envases	EXPORT	11	2	2	5	5	9	17	14	6		2		8		8		6		1		8		15	
	IMPORT	201	181	176	161	219	221	187	179	185		203		187		184		230		175		188		180	
Otras leche en polvo a granel	EXPORT	217	544	195	397	195	421	246	952	242		178		476		191		143		263		261		245	
	IMPORT	176	197	136	232	170	222	175	151	256		208		79		131		174		234		208		135	
Leches evaporadas/concentradas	EXPORT	365	344	243	496	347	542	251	325	415		555		310		6		587		179		358		228	
	IMPORT	-	48	25	-	50	-	172	-	395		216		98		74		-		-		0		-	
Leches condensadas	EXPORT	330	390	346	318	307	362	372	545	306		316		427		322		273		335		247		321	
	IMPORT	199	110	303	222	205	141	268	146	223		173		42		118		111		159		126		162	
Yogur	EXPORT	144	389	174	601	221	292	232	332	496		507		442		652		455		370		362		293	
	IMPORT	11.933	6.409	5.756	5.774	9.232	6.917	6.520	5.329	7.142		7.454		6.328		5.312		8.085		7.084		6.176		4.813	
Otras leches fermentadas	EXPORT	259	517	191	1.115	302	1.057	294	890	293		308		252		388		226		416		442		308	
	IMPORT	1.552	1.133	1.359	1.111	1.463	1.337	1.336	1.026	1.404		1.413		1.341		1.236		1.503		1.453		1.289		1.142	
Mantequilla	EXPORT	159	489	102	89	167	263	177	298	136		693		631		475		384		141		112		266	
	IMPORT	236	237	314	195	273	81	278	235	380		252		253		308		290		276		328		290	
Aceite de mantequilla	EXPORT	82	232	200	118	102	178	138	281	151		218		194		202		193		419		274		300	
	IMPORT	26	2	3	8	16	3	25	1	22		15		21		12		12		12		2		10	
Quesos frescos	EXPORT	651	753	624	972	798	1.156	761	1.019	766		812		745		743		594		450		523		625	
	IMPORT	1.892	2.204	2.054	2.114	2.187	2.500	2.429	2.274	2.289		2.363		2.262		2.264		2.324		2.257		2.175		2.213	
Quesos rallados o en polvo	EXPORT	69	50	92	40	113	56	96	43	73		61		65		61		58		52		44		81	
	IMPORT	483	478	454	476	605	443	510	505	491		523		542		586		541		469		601		496	
Quesos fundidos	EXPORT	14	8	16	23	21	10	4	0	6		13		10		1		7		8		0		8	
	IMPORT	718	671	847	621	569	151	663	521	699		697		502		692		755		679		782		661	
Otros quesos	EXPORT	502	569	507	568	758	625	644	651	665		769		649		546		559		530		426		477	
	IMPORT	1.876	1.969	1.932	3.831	2.141	2.289	1.950	2.070	2.772		2.130		2.979		2.471		2.678		2.143		2.580		2.403	

Fuente: DATACOMEX

Valor: 0 < 0,5 Tn

Valor: - = 0 Tn

Comercio Exterior España-Alemania. Mensual 2016-2017

	TONELADAS	ENE		FEB		MAR		ABR		MAY		JUN		JUL		AGO		SEP		OCT		NOV		DIC	
		2016	2017	2016	2017	2016	2017	2016	2017	2016	2017	2016	2017	2016	2017	2016	2017	2016	2017	2016	2017	2016	2017	2016	2017
Leche de vaca en pequeños envases	EXPORT	21	-	42	15	24	16	-	29	24			4	15		-		14		16		15		15	
	IMPORT	230	279	164	272	206	284	262	395	218			275	373		341		469		295		244		215	
Leche de oveja y otras leches en pequeños envases	EXPORT	-	-	-	-	-	-	-	-	-			-	-		-		-		-		-		-	
	IMPORT	2	2	6	9	8	11	14	9	10			15	9		6		7		11		4		5	
Nata en pequeños envases	EXPORT	-	-	-	-	-	-	-	-	0			1	-		1		0		-		-		-	
	IMPORT	325	318	490	745	326	585	371	193	431			431	226		335		284		286		369		294	
Leche de vaca a granel	EXPORT	0	21	0	0	0	229	2	248	70			70	25		0		76		96		93		10	
	IMPORT	76	435	13	745	26	786	21	130	26			30	14		35		44		37		44		41	
Leche de oveja y otras a granel	EXPORT	-	-	-	-	-	-	-	-	-			-	-		-		-		-		-		-	
	IMPORT	0	1	3	1	1	0	3	1	2			4	1		1		1		1		0		1	0
Nata a granel	EXPORT	-	24	-	25	-	196	-	125	-			49	-		-		-		38		26		34	
	IMPORT	88	90	45	57	39	67	67	50	68			26	44		101		44		71		51		59	
Leche en polvo desnatada en pequeños envases	EXPORT	0	-	-	-	-	9	-	-	-			-	-		-		-		0		7		-	
	IMPORT	1	1	1	2	1	1	1	2	1			1	1		3		2		1		1		1	
Leche en polvo desnatada a granel	EXPORT	0	0	7	0	0	0	4	10	4			99	4		0		-		0		0		-	
	IMPORT	438	783	572	838	942	968	484	905	994			955	512		507		706		689		913		840	
Otras leche en polvo en pequeños envases	EXPORT	-	0	-	-	-	7	-	-	-			-	-		-		-		-		-		-	
	IMPORT	4	3	7	41	2	21	3	21	6			3	7		0		23		3		26		2	
Otras leche en polvo a granel	EXPORT	-	-	-	1	-	-	1	-	-			-	1		0		0		-		2		-	
	IMPORT	18	71	151	20	72	117	79	67	105			98	95		63		60		62		71		56	
Leches evaporadas/concentrada	EXPORT	0	0	0	0	0	0	0	0	0			0	0		0		0		0		0		0	
	IMPORT	134	104	108	81	122	167	89	60	101			145	72		96		101		147		85		114	
Leches condensadas	EXPORT	65	45	48	20	49	47	50	60	62			34	62		42		81		49		50		77	
	IMPORT	437	347	440	495	396	325	522	329	1.355			353	322		201		393		416		515		369	
Yogur	EXPORT	1	1	-	-	1	1	-	0	0			0	0		0		0		0		-		0	
	IMPORT	2.332	1.706	2.289	2.327	2.314	2.894	2.677	2.361	2.616			2.856	2.346		2.699		2.620		2.359		2.706		1.983	
Otras leches fermentadas	EXPORT	2	0	34	0	3	1	550	54	191			316	332		352		41		273		151		96	
	IMPORT	264	439	341	535	502	581	607	636	661			501	370		492		390		407		418		528	
Mantequilla	EXPORT	0	-	-	-	-	22	-	88	0			22	1		0		45		22		-		0	
	IMPORT	346	353	276	249	262	362	401	289	299			254	304		258		260		295		334		253	
Aceite de mantequilla	EXPORT	0	1	-	-	-	0	-	-	1			-	0		3		-		-		-		-	
	IMPORT	0	21	0	62	0	41	0	1	0			6	0		0		0		0		0		0	
Quesos frescos	EXPORT	129	137	150	65	155	79	58	36	134			98	33		204		45		121		123		95	
	IMPORT	1.434	1.376	1.581	1.522	1.624	1.682	1.535	1.495	1.639			1.679	1.763		1.823		1.922		1.591		1.300		1.582	
Quesos rallados o en polvo	EXPORT	5	12	6	13	22	16	13	11	13			12	7		13		17		9		13		13	
	IMPORT	382	358	451	494	525	458	486	356	434			386	442		544		409		417		387		377	
Quesos fundidos	EXPORT	3	5	4	0	0	0	4	4	7			4	-		4		0		4		2		4	
	IMPORT	98	81	94	54	80	97	103	88	107			108	120		62		96		80		75		87	
Otros quesos	EXPORT	238	175	229	331	264	224	211	224	266			394	224		351		286		360		299		282	
	IMPORT	2.579	2.959	3.063	2.909	4.085	3.644	3.983	3.683	4.355			4.053	4.387		3.603		3.954		3.328		3.591		2.608	

Fuente: DATACOMEX

Valor: 0 < 0,5 Tn

Valor: - = 0 Tn

Comercio Exterior España-Portugal. Mensual 2016-2017

	TONELADAS	ENE		FEB		MAR		ABR		MAY		JUN		JUL		AGO		SEP		OCT		NOV		DIC	
		2016	2017	2016	2017	2016	2017	2016	2017	2016	2017	2016	2017	2016	2017	2016	2017	2016	2017	2016	2017	2016	2017	2016	2017
Leche de vaca en pequeños envases	EXPORT	1.483	521	356	319	3.602	376	880	401	349		532		394		378		448		455		538		457	
	IMPORT	2.592	4.027	4.25	1.415	4.973	1.983	4.448	1.553	2.919		3.119		2.625		2.291		1.958		1.939		1.863		1.746	
Leche de oveja y otras leches en pequeños envases	EXPORT	14	8	6	1	16	5	23	4	6		4		7		15		5		6		9		11	
	IMPORT	6	-	-	1	-	-	1	-	-		361		-		-		1.045		597		-		78	
Nata en pequeños envases	EXPORT	146	153	197	170	154	189	237	156	187		130		147		207		171		155		172		189	
	IMPORT	10	-	0	-	-	-	-	0	-		24		0		0		1		0		-		1	
Leche de vaca a granel	EXPORT	1.974	1.935	1.377	1.088	2.274	1.382	1.450	1.207	2.369		2.112		3.317		5.384		3.366		3.047		3.018		1.621	
	IMPORT	5.297	2.043	1.633	3.734	2.143	4.685	2.180	10.110	2.725		2.539		2.037		782		1.610		4.117		10.061		8.107	
Leche de oveja y otras a granel	EXPORT	846	1.077	798	793	716	883	782	623	680		775		829		1.115		1.646		1.546		1.773		1.307	
	IMPORT	45	-	78	-	-	-	-	-	84		55		-		14		-		-		-		-	
Nata a granel	EXPORT	109	137	143	120	96	98	166	95	127		123		65		200		123		154		159		114	
	IMPORT	34	177	109	127	103	143	97	72	95		94		737		296		80		24		773		45	
Leche en polvo desnatada en pequeños envases	EXPORT	0	-	1	0	-	0	0	0	0		1		0		0		0		0		0		0	
	IMPORT	18	3	5	4	3	4	3	6	4		5		3		4		3		5		4		4	
Leche en polvo desnatada a granel	EXPORT	80	55	47	18	57	79	61	148	53		69		88		93		180		93		113		82	
	IMPORT	241	56	1.773	42	859	110	91	438	79		123		106		152		544		545		512		360	
Otras leche en polvo en pequeños envases	EXPORT	7	2	1	2	0	8	16	13	2		19		1		2		17		2		15		2	
	IMPORT	60	35	35	23	35	35	81	23	46		11		57		35		46		69		23		57	
Otras leche en polvo a granel	EXPORT	41	16	35	7	28	28	30	8	36		4		27		18		46		10		18		20	
	IMPORT	25	10	82	69	44	51	67	26	69		42		33		10		14		29		26		67	
Leches evaporadas/concentrada	EXPORT	6	17	4	14	4	16	5	8	6		6		12		6		5		6		18		12	
	IMPORT	8	4	8	4	7	7	7	7	7		7		4		7		8		4		8		11	
Leches condensadas	EXPORT	199	250	221	183	257	250	151	206	247		206		209		227		195		205		332		187	
	IMPORT	-	0	-	0	-	0	-	-	0		-		0		-		0		0		-		0	
Yogur	EXPORT	6.356	5.531	6.383	5.226	6.246	5.264	6.665	5.059	6.237		6.834		7.163		7.344		5.710		6.006		5.473		4.789	
	IMPORT	162	166	108	160	175	204	130	190	158		84		161		115		109		58		100		131	
Otras leches fermentadas	EXPORT	1.097	786	899	838	902	1.057	1.004	913	1.099		973		1.006		1.077		811		806		926		721	
	IMPORT	259	320	1	356	395	168	190	187	186		368		339		404		446		438		388		210	
Mantequilla	EXPORT	73	123	206	117	179	181	134	81	190		125		146		139		183		177		225		139	
	IMPORT	526	223	245	319	269	572	625	352	453		881		628		557		434		471		302		286	
Aceite de mantequilla	EXPORT	6	4	6	4	2	2	6	4	1		0		4		4		2		5		2		5	
	IMPORT	-	-	-	-	-	4	-	-	-		-		-		-		-		-		-		-	
Quesos frescos	EXPORT	331	444	380	446	456	427	340	475	495		472		462		573		517		426		429		415	
	IMPORT	157	2	120	178	149	131	165	6	117		119		129		129		132		193		137		47	
Quesos rallados o en polvo	EXPORT	109	109	122	112	115	129	109	111	137		140		125		187		83		180		143		178	
	IMPORT	16	-	17	39	21	17	15	-	20		20		14		14		11		21		19		-	
Quesos fundidos	EXPORT	149	180	251	258	186	213	170	155	199		177		190		225		185		205		188		187	
	IMPORT	3	-	2	2	2	0	1	0	0		1		0		0		0		0		0		0	
Otros quesos	EXPORT	833	744	682	503	958	662	725	746	924		696		787		799		714		632		543		643	
	IMPORT	127	158	120	234	92	148	121	152	153		167		132		103		121		180		148		160	

Fuente: DATACOMEX

Valor: 0 < 0,5 Tn

Valor: - = 0 Tn

COMERCIO EXTERIOR

Comercio Exterior España-UE (28). Mensual 2016-2017

	TONELADAS	ENE		FEB		MAR		ABR		MAY		JUN		JUL		AGO		SEP		OCT		NOV		DIC	
		2016	2017	2016	2017	2016	2017	2016	2017	2016	2017	2016	2017	2016	2017	2016	2017	2016	2017	2016	2017	2016	2017	2016	2017
Leche de vaca en pequeños envases	EXPORT	1.731	742	644	470	3.848	676	1.860	711	532		680		526		560		619		651		785		713	
	IMPORT	8.409	4.982	7.455	10.821	11.706	7.554	12.679	2.801	8.816		9.489	9.430	7.096		7.854		7.460		7.501		2.546			
Leche de oveja y otras leches en pequeños envases	EXPORT	24	100	16	11	16	75	179	83	7		181		149		123		446		960		320		291	
	IMPORT	14	47	15	41	23	49	32	73	38		396		26		25		1.067		668		52		93	
Nata en pequeños envases	EXPORT	357	369	443	455	485	431	461	575	615		505		418		477		477		632		541		713	
	IMPORT	614	605	835	1.007	704	738	795	519	916		831		705		724		727		704		786		705	
Leche de vaca a granel	EXPORT	4.246	3.764	3.853	3.166	4.571	3.575	2.905	3.675	4.115		4.020		5.335		7.065		5.964		4.855		4.758		3.490	
	IMPORT	10.025	4.643	6.432	5.983	4.320	6.846	7.328	11.188	5.861		3.767		3.131		1.581		3.028		5.546		11.240		8.904	
Leche de oveja y otras a granel	EXPORT	1.174	1.324	1.345	966	1.565	1.276	1.392	857	1.158		1.847		2.206		2.341		3.112		3.016		2.691		1.710	
	IMPORT	113	79	141	2	11	3	36	29	237		106		84		64		87		43		32		43	
Nata a granel	EXPORT	4.113	6.578	4.030	14.826	4.870	9.632	4.101	12.555	4.253		4.392		4.285		4.312		3.706		11.254		15.702		8.782	
	IMPORT	182	316	282	193	821	427	403	140	465		425		828		465		229		133		855		125	
Leche en polvo desnatada en pequeños envases	EXPORT	1	-	1	20	0	39	2	38	0		5		0		0		0		0		52		46	
	IMPORT	31	21	27	72	27	46	37	20	29		54		38		31		23		23		30		25	
Leche en polvo desnatada a granel	EXPORT	133	235	172	72	159	287	233	340	148		300		143		195		402		283		271		182	
	IMPORT	3.669	2.815	4.454	2.567	5.190	3.780	3.981	4.509	5.355		5.432		2.132		2.434		3.988		3.865		3.500		3.243	
Otras leche en polvo en pequeños envases	EXPORT	82	95	64	103	8	35	188	27	58		81		49		31		70		126		45		50	
	IMPORT	314	243	221	228	257	279	273	253	262		242		252		244		347		248		240		288	
Otras leche en polvo a granel	EXPORT	260	568	231	406	244	456	287	969	282		197		519		221		206		295		305		324	
	IMPORT	626	587	950	642	1.124	714	880	504	960		994		784		534		726		747		703		572	
Leches evaporadas/concentrada	EXPORT	374	387	250	511	352	612	262	458	421		565		323		12		669		360		474		316	
	IMPORT	194	274	209	121	230	260	364	148	554		393		253		225		184		224		120		146	
Leches condensadas	EXPORT	1.532	1.360	1.476	1.238	1.341	1.266	1.405	1.256	1.402		1.356		1.600		1.375		1.342		1.395		1.188		1.666	
	IMPORT	1.401	803	1.129	1.082	1.172	985	1.337	1.230	1.964		1.151		741		673		850		1.069		1.116		939	
Yogur	EXPORT	6.620	6.377	6.771	6.334	6.754	6.247	7.299	5.934	7.201		7.832		8.025		8.493		6.693		6.852		6.460		5.342	
	IMPORT	16.874	11.131	10.748	11.300	14.719	13.269	12.338	10.689	12.643		13.865		12.160		11.692		14.168		12.696		11.885		9.681	
Otras leches fermentadas	EXPORT	1.990	2.533	1.744	3.121	1.392	3.406	3.295	3.058	2.888		2.885		2.824		3.171		2.325		3.073		2.757		2.532	
	IMPORT	2.110	1.972	1.785	2.067	2.470	2.213	2.241	2.036	2.329		2.498		2.126		2.183		2.428		2.398		2.255		2.012	
Mantequilla	EXPORT	702	1.143	786	897	687	1.027	600	963	642		1.756		1.821		1.477		1.421		1.124		941		859	
	IMPORT	1.600	1.190	1.424	1.117	1.388	1.530	2.006	1.499	1.728		2.091		1.657		1.658		1.541		1.693		1.592		1.368	
Aceite de mantequilla	EXPORT	386	516	750	597	830	655	1.366	536	1.028		720		447		432		566		597		409		532	
	IMPORT	116	89	94	227	117	265	206	177	212		240		275		64		243		135		138		134	
Quesos frescos	EXPORT	2.347	2.614	2.818	2.994	2.859	3.191	2.507	2.854	3.095		3.021		2.452		2.914		2.948		2.510		2.836		2.658	
	IMPORT	5.643	5.852	6.246	6.224	6.469	6.939	6.610	6.638	6.586		6.606		7.012		7.395		6.878		6.840		6.854		6.515	
Quesos rallados o en polvo	EXPORT	195	222	246	242	255	253	225	220	234		237		235		317		179		324		243		337	
	IMPORT	1.667	1.709	1.819	1.852	1.934	1.751	1.965	1.776	1.972		2.046		2.192		2.184		2.000		1.724		1.734		1.739	
Quesos fundidos	EXPORT	193	208	316	324	240	267	197	182	266		213		223		281		236		302		226		222	
	IMPORT	1.278	1.248	1.343	1.140	1.440	1.046	1.419	1.259	1.340		1.497		1.231		1.369		1.568		1.442		1.519		1.464	
Otros quesos	EXPORT	2.356	2.025	2.004	1.978	2.831	2.287	2.334	2.378	2.632		2.574		2.452		2.415		2.276		2.293		2.037		2.210	
	IMPORT	9.384	11.374	10.221	12.570	12.665	13.323	12.625	12.297	13.467		12.982		12.983		12.333		13.411		12.429		13.371		11.966	

Fuente: DATACOMEX

Valor: 0 < 0,5 Tn

Valor: - = 0 Tn

COMERCIO EXTERIOR

Comercio Exterior España-Mundo. Mensual 2016-2017

	TONELADAS	ENE		FEB		MAR		ABR		MAY		JUN		JUL		AGO		SEP		OCT		NOV		DIC	
		2016	2017	2016	2017	2016	2017	2016	2017	2016	2017	2016	2017	2016	2017	2016	2017	2016	2017	2016	2017	2016	2017	2016	2017
Leche de vaca en pequeños envases	EXPORT	3.283	2.341	1.978	1.278	4.897	2.320	4.161	2.803	2.254		3.591		2.276		2.537		2.027		4.096		3.941		1.782	
	IMPORT	8.409	4.982	7.455	10.821	11.706	7.554	12.679	2.801	8.816		9.489		9.430		7.096		7.856		7.460		7.501		2.546	
Leche de oveja y otras leches en pequeños envases	EXPORT	39	105	32	16	23	87	207	93	21		200		164		135		455		967		345		302	
	IMPORT	14	47	15	41	23	49	32	73	38		396		26		25		1.067		668		52		93	
Nata en pequeños envases	EXPORT	417	532	570	656	534	772	584	1.075	710		621		503		633		539		747		610		850	
	IMPORT	615	605	835	1.007	704	738	795	519	916		831		727		724		739		704		787		805	
Leche de vaca a granel	EXPORT	4.255	3.774	3.891	3.205	4.611	3.621	2.941	3.829	4.128		4.059		5.465		7.190		6.095		4.879		4.779		3.570	
	IMPORT	10.025	4.643	6.432	5.983	4.320	6.846	7.328	11.188	5.861		3.767		3.131		1.581		3.028		5.546		11.240		8.904	
Leche de oveja y otras a granel	EXPORT	1.174	1.325	1.349	966	1.572	1.277	1.392	858	1.159		1.848		2.210		2.344		3.116		3.024		2.711		1.716	
	IMPORT	113	79	141	2	11	3	36	29	237		106		84		64		87		43		32		43	
Nata a granel	EXPORT	4.180	6.747	4.094	15.016	4.939	9.762	4.123	12.723	4.370		4.560		4.484		4.637		3.940		11.401		15.807		8.869	
	IMPORT	182	318	282	194	821	429	403	143	465		425		828		465		229		133		856		126	
Leche en polvo desnatada en pequeños envases	EXPORT	18	1	3	36	2	39	3	44	10		57		5		2		33		0		65		48	
	IMPORT	31	21	27	72	27	46	37	20	29		54		38		31		23		23		30		25	
Leche en polvo desnatada a granel	EXPORT	158	2.229	173	2.123	732	2.486	731	3.826	1.212		1.394		1.200		1.271		459		342		777		232	
	IMPORT	3.669	2.856	4.454	2.567	5.190	3.782	3.981	4.509	5.355		5.432		2.132		2.434		3.988		3.891		3.500		3.243	
Otras leche en polvo en pequeños envases	EXPORT	83	166	66	191	44	38	249	113	180		103		56		32		90		195		61		53	
	IMPORT	314	243	221	228	257	279	273	253	262		242		252		244		347		248		240		288	
Otras leche en polvo a granel	EXPORT	435	578	487	435	625	462	288	1.010	646		286		624		257		213		525		787		425	
	IMPORT	783	655	950	644	1.125	717	887	504	961		994		784		562		814		837		753		639	
Leches evaporadas/concentrada	EXPORT	377	388	251	574	355	637	277	525	435		566		344		15		711		360		475		316	
	IMPORT	194	274	209	121	230	260	364	148	554		393		253		225		184		224		120		146	
Leches condensadas	EXPORT	1.821	1.730	1.833	1.687	1.668	1.678	1.775	1.712	1.906		1.760		1.895		1.835		1.551		1.720		1.317		2.102	
	IMPORT	1.401	803	1.134	1.082	1.172	985	1.337	1.230	1.964		1.151		741		673		850		1.069		1.116		939	
Yogur	EXPORT	6.699	6.481	6.875	6.437	6.863	6.357	7.394	6.065	7.298		7.920		8.114		8.627		6.778		6.934		6.550		5.515	
	IMPORT	16.887	11.131	10.759	11.300	14.729	13.269	12.350	10.689	12.659		13.872		12.172		11.703		14.171		12.697		11.975		9.681	
Otras leches fermentadas	EXPORT	2.641	3.465	2.465	3.781	2.260	4.047	4.121	3.620	3.691		3.483		3.303		3.965		2.818		3.432		3.005		2.953	
	IMPORT	2.110	1.981	1.785	2.067	2.470	2.213	2.241	2.036	2.329		2.498		2.126		2.183		2.428		2.398		2.255		2.012	
Mantequilla	EXPORT	716	1.159	826	992	755	1.060	658	1.027	762		1.888		1.943		1.518		1.491		1.151		1.014		917	
	IMPORT	1.623	1.190	1.424	1.117	1.388	1.530	2.006	1.499	1.728		2.091		1.679		1.658		1.541		1.693		1.614		1.368	
Aceite de mantequilla	EXPORT	387	516	750	598	831	656	1.387	552	1.056		721		447		432		577		598		410		538	
	IMPORT	116	89	94	227	117	265	206	177	212		241		275		64		243		135		138		154	
Quesos frescos	EXPORT	2.891	3.148	3.419	3.522	3.283	3.977	3.264	3.449	3.818		3.620		2.968		3.364		3.262		2.687		3.216		3.031	
	IMPORT	5.643	5.852	6.247	6.224	6.469	7.025	6.611	6.638	6.586		6.606		7.012		7.395		6.878		6.840		6.883		6.515	
Quesos rallados o en polvo	EXPORT	266	328	350	390	379	360	376	380	361		289		351		467		268		501		325		432	
	IMPORT	1.672	1.709	1.819	1.852	1.935	1.751	1.965	1.776	1.972		2.046		2.193		2.184		2.000		1.724		1.734		1.739	
Quesos fundidos	EXPORT	206	240	352	333	259	277	214	193	276		220		227		298		246		318		238		231	
	IMPORT	1.278	1.248	1.363	1.145	1.440	1.047	1.420	1.260	1.360		1.497		1.231		1.369		1.568		1.447		1.541		1.464	
Otros quesos	EXPORT	3.349	3.139	3.104	2.950	3.965	3.410	3.372	3.393	3.729		3.691		3.361		3.529		3.559		3.486		3.399		3.248	
	IMPORT	9.407	11.410	10.252	12.583	12.694	13.365	12.647	12.355	13.492		13.016		13.023		12.355		13.446		12.450		13.411		12.020	

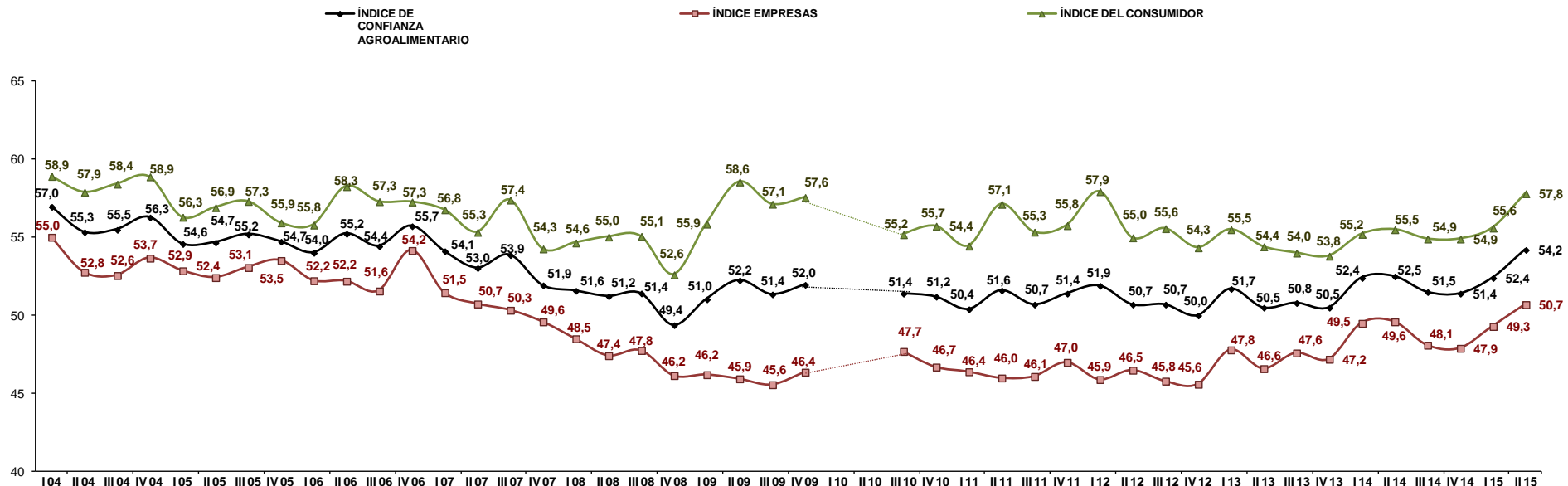
Fuente: DATACOMEX

Valor: 0 < 0,5 Tn

Valor: - = 0 Tn

BARÓMETRO DEL CLIMA DE CONFIANZA DEL SECTOR LÁCTEO

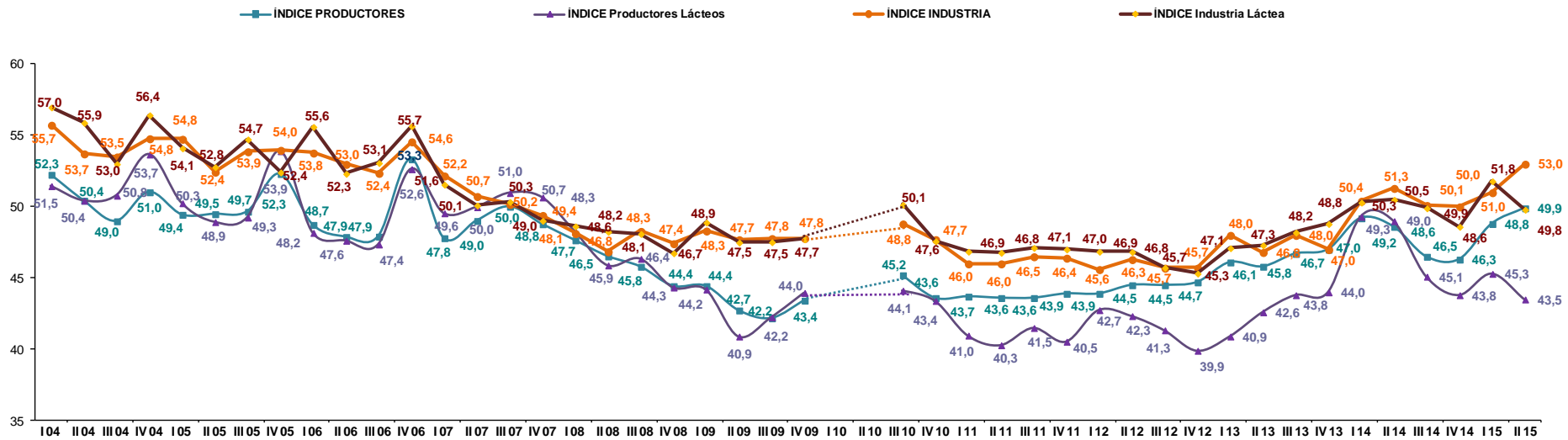
BARÓMETRO DEL CLIMA DE CONFIANZA DEL SECTOR LÁCTEO



(*) No existen datos del 2º Trimestre de 2010 por la demora en la concesión del estudio en ese periodo

	I 04	II 04	III 04	IV 04	I 05	II 05	III 05	IV 05	I 06	II 06	III 06	IV 06	I 07	II 07	III 07	IV 07	I 08	II 08	III 08	IV 08	I 09	II 09	III 09	IV 09	I 10	II 10	III 10	IV 10	I 11	II 11	III 11	IV 11	I 12	II 12	III 12	IV 12	I 13	II 13	III 13	IV 13	I 14	II 14	III 14	IV 14	I 15	II 15					
ÍNDICE DE CONFIANZA AGROALIMENTARIO	57,0	55,3	55,5	56,3	54,6	54,7	55,2	54,7	54,0	55,2	54,4	55,7	54,1	53,0	53,9	51,9	51,6	51,2	51,4	49,4	51,0	52,2	51,4	52,0																											
ÍNDICE EMPRESAS	55,0	52,8	52,6	53,7	52,9	52,4	53,1	53,5	52,2	52,2	51,6	54,2	51,5	50,7	50,3	49,6	48,5	47,4	47,8	46,2	46,2	45,9	45,6	46,4																											
ÍNDICE DEL CONSUMIDOR	58,9	57,9	58,4	58,9	56,3	56,9	57,3	55,9	55,8	55,8	58,3	57,3	57,3	56,8	55,3	57,4	54,3	54,6	55,0	55,1	55,9	58,6	57,1	57,6																											

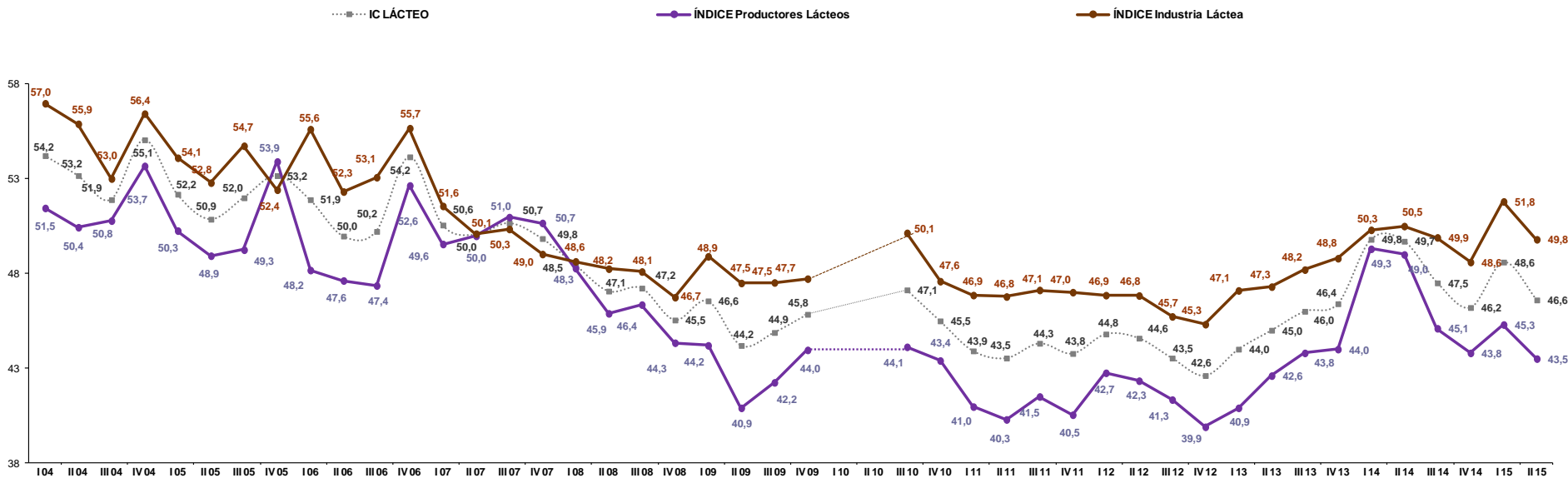
BARÓMETRO DEL CLIMA DE CONFIANZA DEL SECTOR LÁCTEO



(*) No existen datos del 2º Trimestre de 2010 por la demora en la concesión del estudio en ese periodo

	I 04	II 04	III 04	IV 04	I 05	II 05	III 05	IV 05	I 06	II 06	III 06	IV 06	I 07	II 07	III 07	IV 07	I 08	II 08	III 08	IV 08	I 09	II 09	III 09	IV 09	I 10	II 10	III 10	IV 10	I 11	II 11	III 11	IV 11	I 12	II 12	III 12	IV 12	I 13	II 13	III 13	IV 13	I 14	II 14	III 14	IV 14	I 15	II 15			
ÍNDICE PRODUCTORES	52,3	50,4	49,0	51,0	49,4	49,5	49,7	52,3	48,7	47,9	47,9	53,3	47,8	49,0	50,0	48,8	47,7	46,5	45,8	44,4	44,4	42,7	42,2	43,4			45,2	43,6	43,7	43,6	43,6	43,9	43,9	44,5	44,5	44,7	46,1	45,8	46,7	47,0	49,2	48,6	46,5	46,3	48,8	49,9			
ÍNDICE Productores Lácteos	51,5	50,4	50,8	53,7	50,3	48,9	49,3	53,9	48,2	47,6	47,4	52,6	49,6	50,0	51,0	50,7	48,3	45,9	46,4	44,3	44,2	44,4	42,7	42,2	44,0			44,1	43,4	41,0	40,3	41,5	40,5	42,7	42,3	41,3	39,9	40,9	42,6	43,8	44,0	49,3	49,0	48,6	45,1	43,8	45,3	43,5	
ÍNDICE INDUSTRIA	55,7	53,7	53,5	54,8	54,8	52,4	53,9	54,0	53,8	53,0	53,1	54,6	52,2	50,7	50,2	49,4	48,6	48,2	48,3	47,4	46,7	48,9	47,7	47,8	47,8			48,8	47,7	46,0	46,0	46,5	46,4	45,6	46,3	45,7	45,7	45,3	46,1	45,8	46,7	47,0	49,3	49,0	49,5	51,0	49,8	49,8	
ÍNDICE Industria Láctea	57,0	55,9	53,0	56,4	54,1	54,7	54,0	55,6	52,4	52,4	52,4	53,3	54,6	50,1	50,3	50,7	48,3	47,4	46,4	44,3	44,2	44,4	42,7	42,2	43,4			50,1	47,6	46,9	46,8	47,1	47,0	46,9	46,8	45,7	45,7	45,3	48,0	48,8	50,4	50,3	51,3	50,5	50,1	49,5	51,8	49,8	53,0

BARÓMETRO DEL CLIMA DE CONFIANZA DEL SECTOR LÁCTEO



(* No existen datos del 2º Trimestre de 2010 por la demora en la concesión del estudio en ese periodo

	I 04	II 04	III 04	IV 04	I 05	II 05	III 05	IV 05	I 06	II 06	III 06	IV 06	I 07	II 07	III 07	IV 07	I 08	II 08	III 08	IV 08	I 09	II 09	III 09	IV 09	I 10	II 10	III 10	IV 10	I 11	II 11	III 11	IV 11	I 12	II 12	III 12	IV 12	I 13	II 13	III 13	IV 13	I 14	II 14	III 14	IV 14	I 15	II 15		
IC LÁCTEO	54,2	53,2	51,9	55,1	52,2	50,9	52,0	53,2	51,9	50,0	50,2	54,2	50,6	50,0	50,7	49,8	48,5	47,1	47,2	45,5	46,6	44,2	44,9	45,8				47,1	45,5	43,9	43,5	44,3	43,8	44,8	44,6	43,5	42,6	44,0	45,0	46,0	46,4	49,8	49,7	47,5	46,2	48,6	46,6	
ÍNDICE Productores Lácteos	51,5	50,4	50,8	53,7	50,3	48,9	49,3	53,9	48,2	47,6	47,4	52,6	49,6	50,0	51,0	50,7	48,3	45,9	46,4	44,3	44,2	40,9	42,2	44,0				44,1	43,4	41,0	40,3	41,5	40,5	42,7	42,3	41,3	39,9	40,9	42,6	43,8	44,0	49,3	49,0	45,1	43,8	45,3	43,5	
ÍNDICE Industria Láctea	57,0	55,9	53,0	56,4	54,1	52,8	54,7	52,4	55,6	52,3	53,1	55,7	51,6	50,1	50,3	49,0	48,6	48,2	48,1	46,7	46,6	48,9	47,5	47,5	47,7				50,1	47,6	46,9	46,8	47,1	47,0	46,9	46,8	45,7	45,3	47,1	47,3	48,2	48,8	50,3	50,5	49,9	48,6	51,8	49,8



GOBIERNO
DE ESPAÑA

MINISTERIO
DE AGRICULTURA Y PESCA,
ALIMENTACIÓN Y MEDIO AMBIENTE

ANEXO. FUENTES INFORMACIÓN

(BCCSA) Barómetro del Clima de Confianza del Sector Agroalimentario
(BDCH) Base de Datos Consumo en el Hogar
(CIRCA) Communication & Information Resource Centre Administrator
(DATACOMEX) Base de Datos de Comercio Exterior
(EUROSTAT) Oficina Estadística de la Unión Europea
(FEGA) Fondo Español de Garantía Agraria
(INE) Instituto Nacional de Estadística
(IPRI) Índice de Precios Industriales
(MAGRAMA) Ministerio de Agricultura, Alimentación y Medio Ambiente
(MINECO) Ministerio de Economía y Competitividad
(RENGRATI) Red Nacional de Granjas Típicas