



11 de noviembre 2015

Índice:

1. Precios Medios Nacionales, comentarios y gráficos

2. Precios en Mercados Representativos UE (nacionales)

- 2.1 Cereales
- 2.2 Vinos de mesa
- 2.3 Aceites y Semillas
- 2.4 Frutas y Hortalizas
- 2.5 Vacuno
- 2.6 Ovino
- 2.7 Porcino

3. Precios en Mercados Representativos UE (semana anterior)



GOBIERNO
DE ESPAÑA

MINISTERIO
DE AGRICULTURA, ALIMENTACIÓN
Y MEDIO AMBIENTE

SECRETARÍA GENERAL TÉCNICA

Subdirección General de Estadística

sgestadi@magrama.es

<http://www.magrama.gob.es/es/estadistica/temas/default.aspx>

Publicación elaborada por la
Secretaría General Técnica
Subdirección General de Estadística



MINISTERIO DE AGRICULTURA, ALIMENTACIÓN Y MEDIO AMBIENTE

Edita

© Ministerio de Agricultura, Alimentación y Medio Ambiente
Secretaría General Técnica
Centro de Publicaciones
Catálogo de Publicaciones de la Administración General del Estado:
<http://publicacionesoficiales.boe.es/>

N.I.P.O.: 280-15-017-3

Se permite la utilización, copia o reproducción de los datos de este Boletín siempre que se cite expresamente su procedencia

PRECIOS MEDIOS NACIONALES AGRÍCOLAS

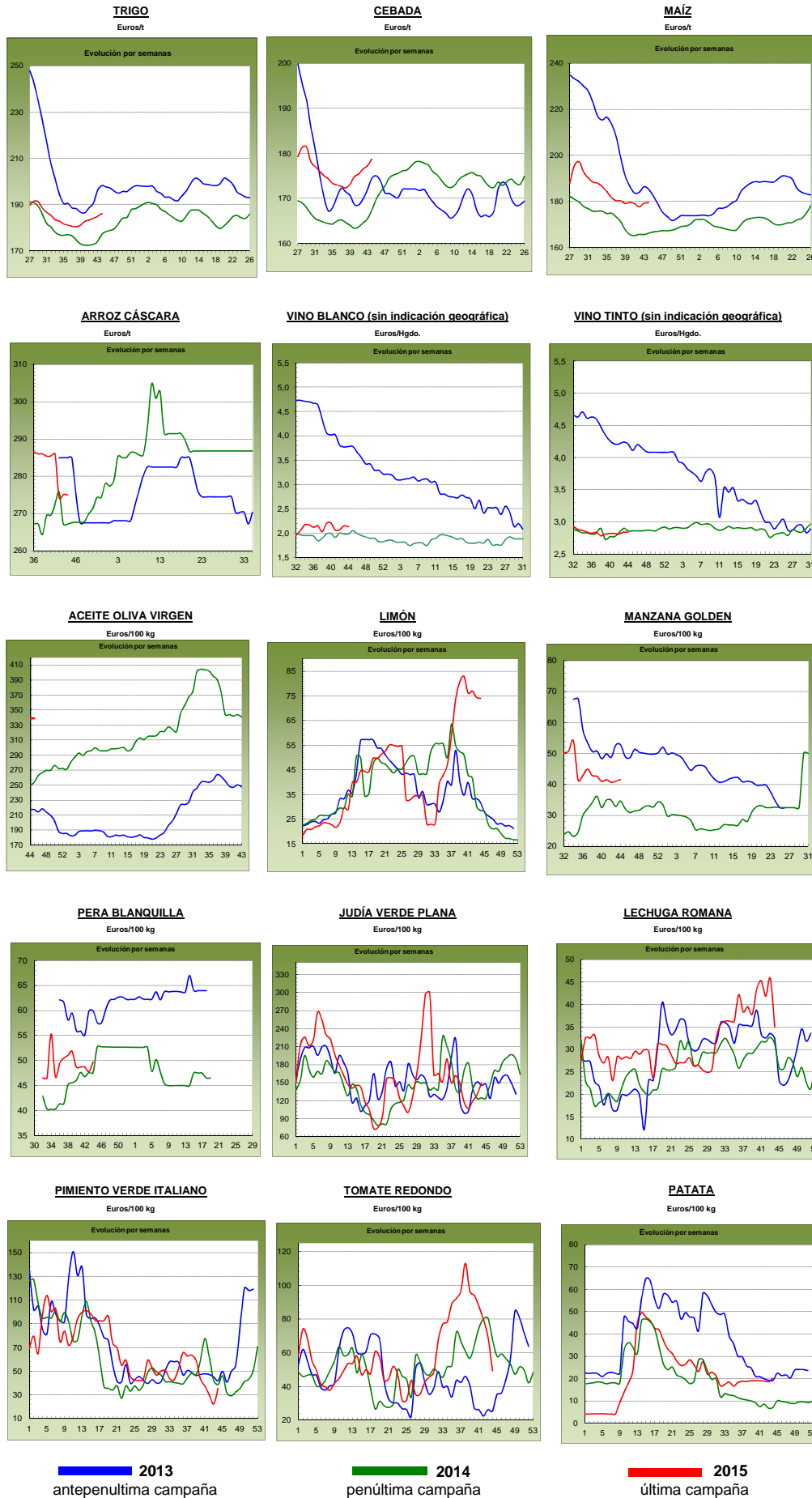
PRODUCTOS AGRÍCOLAS (especificaciones)		Semana 43 26/10-01/11	Semana 44 02-08/11	Variación semanal euros	Variación semanal %
CEREALES, alfalfa y pira de girasol					
(1)	Trigo blando panificable (€/t)	184,81	186,05	1,24	0,67
(1)	Cebada pienso (€/t)	177,23	178,72	1,49	0,84
(1)	Maíz grano (€/t)	179,13	179,43	0,30	0,17
(4)	Arroz cáscara (€/t)	275,10	274,94	-0,16	-0,06
(1)	Alfalfa (€/t)	165,97	165,97	0,00	0,00
(1)	Pira de girasol (€/t)	382,69	385,80	3,11	0,81
VINOS (sin Indicación Geográfica)					
(2)	Vino blanco (€/hgdo)	2,15	2,13	-0,02	-0,93
(2)	Vino tinto, 12 puntos de color (€/hgdo)	2,84	2,84	0,00	0,00
ACEITES VEGETALES					
(3)	Aceite de oliva virgen, de 0,8° a 2° (€/100 kg)	340,95	339,05	-1,90	-0,56
(3)	Aceite de oliva lampante, más de 2° (€/100 kg)	318,25	316,19	-2,06	-0,65
(3)	Aceite de orujo crudo (€/100 kg)	112,34	108,59	-3,75	-3,34
(3)	Aceite girasol refinado (€/100 kg)	87,13	88,88	1,75	2,01
FRUTAS					
(4)	Clementina (€/100 k.)	29,07	29,48	0,41	1,41
(4)	Limón (€/100 kg)	74,40	74,00	-0,39	-0,53
(4)	Naranja (€/100 kg)	18,94	19,01	0,07	0,37
(4)	Manzana Golden (€/100 kg)	41,01	41,56	0,55	1,34
(4)	Pera Blanquilla (€/100 kg)	47,77	49,73	1,96	4,10
(4)	Plátano (€/100kg)	74,31	75,34	1,03	1,39
HORTALIZAS					
(4)	Acelga (€/100kg)	43,75	45,55	1,80	4,13
(4)	Cebolla (€/100kg)	23,46	24,48	1,01	4,31
(4)	Coliflor (€/100 kg)	37,96	35,45	-2,51	-6,62
(4)	Judía verde tipo plana (€/100 kg)	130,15	149,53	19,38	14,89
(4)	Lechuga Romana (€/100 kg)	45,82	35,00	-10,82	-23,61
(4)	Pimiento verde tipo italiano (€/100 kg)	22,17	35,30	13,13	59,20
(4)	Tomate liso (€/100 kg)	69,37	49,22	-20,16	-29,05
(4)	Patata (€/100 kg)	18,57	20,19	1,63	8,75

Posición comercial:

(1) Entrada industria; (2) Salida bodega; (3) Salida almazara; (4) Granel: sobre árbol, finca, almacén, agricultor, alhóndiga, lonja

- ▶ **CEREALES (▲):** Continúa la subida generalizada de los precios medios de los cereales grano. Trigo blando panificable (0,67%), cebada pienso (0,84%) y maíz grano (0,17%). El arroz cáscara registra una ligerísima bajada (0,06%).
- ▶ **VINOS SIN DOP/IGP (▼):** Desigual comportamiento en los precios medios de los vinos. Descenso del vino blanco (-0,93%) y mantenimiento del precio del vino tinto.
- ▶ **ACEITES VEGETALES (▼):** Descenso en los precios medios de los aceites de oliva. Aceite de oliva virgen (-0,56%), aceite de oliva lampante (-0,65%) y aceite de orujo (-3,34%). El precio del aceite de girasol refinado sube un (2,01%).
- ▶ **CITRICOS:** Estabilidad en el mercado citrícola: Clementina (1,41%), Limón (-0,53%) y Naranja (0,37%).
- ▶ **FRUTAS DE PEPITA (▲):** Cierta repunte de la Pera Blanquilla (4,10%) debido a los pedidos exteriores. Ligera subida de la Manzana Golden (1,34%).
- ▶ **HORTALIZAS:** Comportamiento dispar en los mercados de estos productos. Con incrementos de precios en Acelga (4,13%), Cebolla Grano (4,31%), Judía Verde Plana (14,89%), Pimiento Verde (59,20%), Patata (8,75%) y descensos de la Coliflor (-6,62%), Lechuga Romana (-23,61%) y Tomate Liso (-29,05%).

PRECIOS MEDIOS NACIONALES AGRÍCOLAS



PRECIOS MEDIOS NACIONALES GANADEROS

PRODUCTOS GANADEROS (especificaciones)		Semana 43 26/10-1/11	Semana 44 2-8/11	Variación semanal euros	Variación semanal %
VACUNO					
(5)	Ternera, 180-300 kilos (€100 kg canal)	379,45	379,53	0,08	0,02
(5)	Machos de 12 a 24 meses (Clase R) (€100 kg canal)	363,83	362,31	-1,52	-0,42
(5)	Animales de 8 a 12 meses (Clase R) (€100 kg canal)	381,79	376,88	-4,91	-1,29
(5)	Bovino vivo, conjunto categorías (€100 kg vivo)	192,82	192,69	-0,13	-0,07
CORDERO					
(5)	Corderos 9-19 kilos (€100 kg canal)	620,16	635,78	15,62	2,52
(5)	Corderos 12-16 kilos (€100 kg canal)	564,00	569,42	5,42	0,96
PORCINO					
(5)	Porcino >60% magro (Clase S) (€100 kg canal)	133,61	130,20	-3,41	-2,55
(5)	Porcino 60-55% magro (Clase E) (€100 kg canal)	130,95	128,37	-2,58	-1,97
(5)	Porcino 55-50% magro (Clase U) (€100 kg canal)	133,62	133,08	-0,54	-0,40
(5)	Porcino 50-45% magro (Clase R) (€100 kg canal)	134,40	131,89	-2,51	-1,87
(5)	Lechon 20 kg (€unidad)	20,78	21,20	0,42	2,02
POLLO					
(6)	Pollo, media de canales del 83% y 65% rdto. (€100 kg canal)	160,32	160,72	0,40	0,25
(6)	Pollo P10 (83% rdto.) (€100 kg canal)	154,77	155,84	1,07	0,69
(6)	Pollo P90 (65% rdto.) (€100 kg canal)	160,97	161,30	0,33	0,21
HUEVOS					
(7)	Huevos, media Clase L y M (€100 kg)	104,58	105,62	1,04	0,99
(7)	Huevos - Clase L (€docena)	0,84	0,85	0,01	1,19
(7)	Huevos - Clase M (€docena)	0,74	0,75	0,01	1,35
CONEJO					
(8)	Conejo 1,8-2,2 kilo, vivo (€100 kg)	184,22	188,45	4,23	2,30
LECHE Y PRODUCTOS LÁCTEOS					
(10)	Suero de leche en polvo (€100 kg)	63,21	58,58	-4,63	-7,32
(9)	Leche de vaca (€100 litros). Fuente: FEGA	Precio septiembre 2015: 30,40 €/100 litros			
MIEL					
(11)	Miel multifloral a granel (€100 kg)	Precio septiembre 2015: 360,45 €/100 kg			

Posición comercial:

(5) Entrada matadero; (6) Salida muelle matadero; (7) Salida muelle centro de embalaje; (8) Salida granja; (9) Precio pagado al ganadero
(10) Precio franco fábrica sin impuestos ni costes; (11) Venta a la industria o mayorista

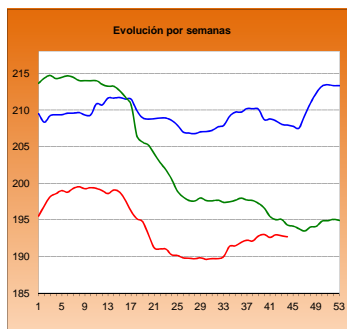
COMENTARIOS DE MERCADO

- **VACUNO (▼)**: El exceso de oferta nacional propicia un descenso en el precio de las **canales de vacuno** (-1,29% en los animales 8-12 meses y -0,42% en los machos 12-24 meses) y estabilidad en las canales de ternera (0,02%). La demanda interna no despega y la exportación aumenta mes a mes. Ligero descenso en los precios de los **animales para vida** (-0,07%).
- **CORDERO (▲)**: Subida en las cotizaciones de la canal de cordero 9-19 kilos (2,52%) y del cordero 12-16 kilos (0,96%), debido al incremento del consumo en esta primera semana de noviembre. Las expectativas del sector siguen la pauta de bajadas en la demanda interior, lo que les llevará a bajar de nuevo los precios, aunque con un sector tan expuesto a la venta al exterior, sobre todo hacia los países norteafricanos, la demanda de estos países será quien guíe la evolución de las cotizaciones.
- **PORCINO (▼)**: Una semana más vuelve a bajar la cotización de la **canal de porcino de capa blanca** (-1,70% de media en sus diferentes clasificaciones). El exceso de oferta en vivo que se da a nivel europeo, tanto en número de animales como en peso, es la causa más destacada de este comportamiento, unido a una demanda de carne que no aumenta en Europa y a una mayor competencia de EE.UU. vía precios hacia los países asiáticos. En cuanto a los **lechones base 20 kg (▲)**, se anota una subida (2,02%), en un mercado en el que destaca la apatía, pero donde los lechones nacionales sí encuentran colocación en las explotaciones.
- **POLLOS (▲)**: Ligera subida en el precio de la canal de pollo (0,25%), interrumpiendo los descensos de cotizaciones de las semanas previas. La oferta empieza a disminuir y se nota en la subida de precios.
- **HUEVOS (▲)**: Sigue la escasa fluidez en el mercado de los huevos, con oferta y demanda muy estables, aunque a niveles bajos. Los precios suben en la Clase L (1,19%) y en la Clase M (1,35%).
- **CONEJO (▲)**: Subida en la cotización semanal del **conejo vivo de granja** (2,30%). La disminución en la oferta sigue siendo la causa principal de este comportamiento desde inicios del mes de septiembre.
- **LECHE Y PRODUCTOS LÁCTEOS**: El precio del **suero de leche en polvo (▼)** baja esta semana un (-7,32%).

PRECIOS MEDIOS NACIONALES GANADEROS

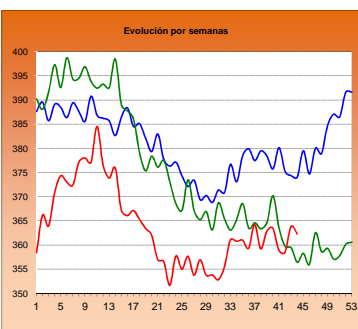
VACUNO VIVO

Euro/100 kg vivo



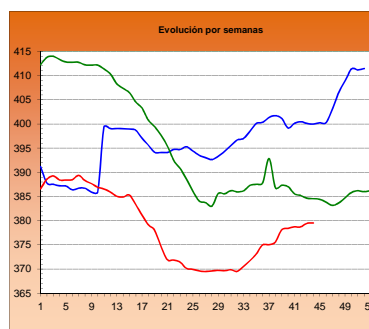
MACHOS 12-24 MESES (Clase R)

Euro/100 kg canal



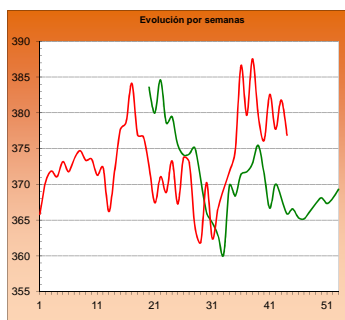
TERNERAS (Conjunto de Clases)

Euro/100 kg canal



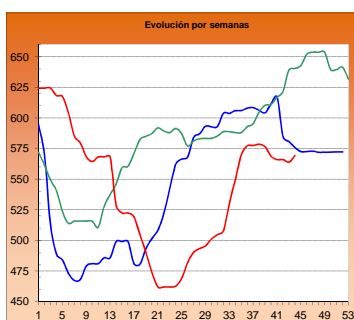
ANIMALES DE 8-12 MESES (Clase R)

Euro/100 kg canal



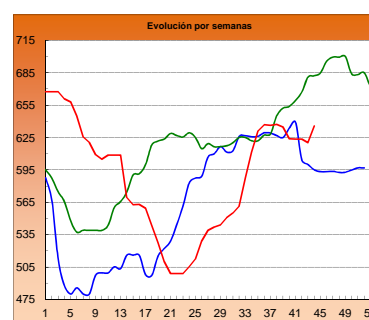
CORDERO 12-16 kilos

Euro/100 kg canal



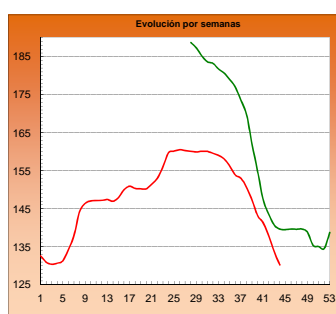
CORDERO 9-19 kilos

Euro/100 kg canal



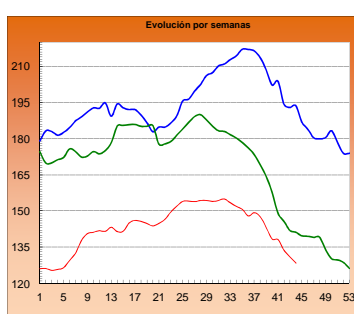
PORCINO >60% magro (Clase S)

Euro/100 kg canal



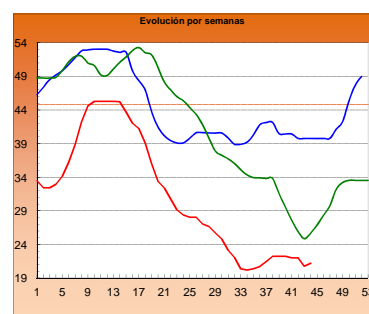
PORCINO 60-55% magro (Clase E)

Euro/100 kg canal



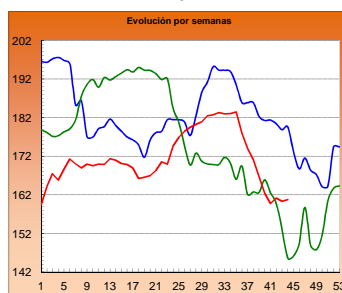
LECHONES Base 20 kg

Euro/unidad



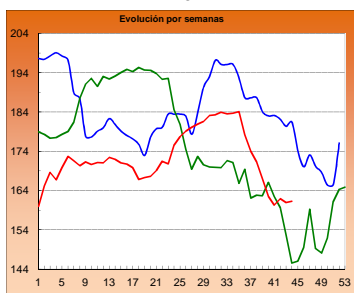
POLLO Canales del 83% y 65% rdto.

Euro/100 kg canal



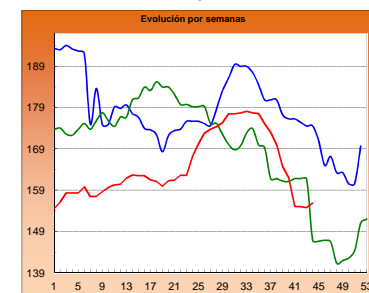
POLLO P90

Euro/100 kg canal



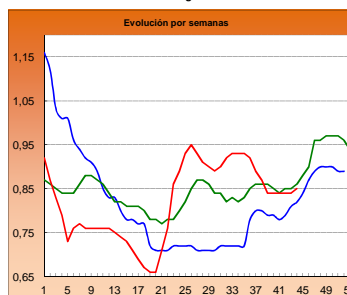
POLLO P10

Euro/100 kg canal



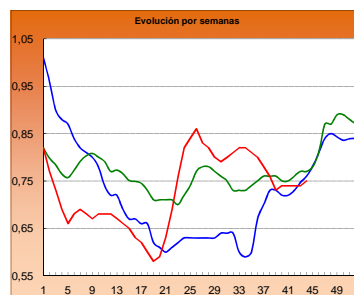
HUEVOS Clase L

Euro/ 100 kg canal



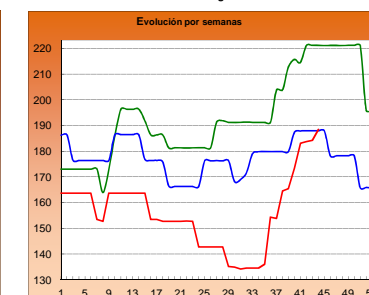
HUEVOS Clase M

Euro/ Docena



CONEJO VIVO

Euro/100 kg vivo



2013

2014

2015



GOBIERNO
DE ESPAÑA

MINISTERIO
DE AGRICULTURA, ALIMENTACIÓN
Y MEDIO AMBIENTE