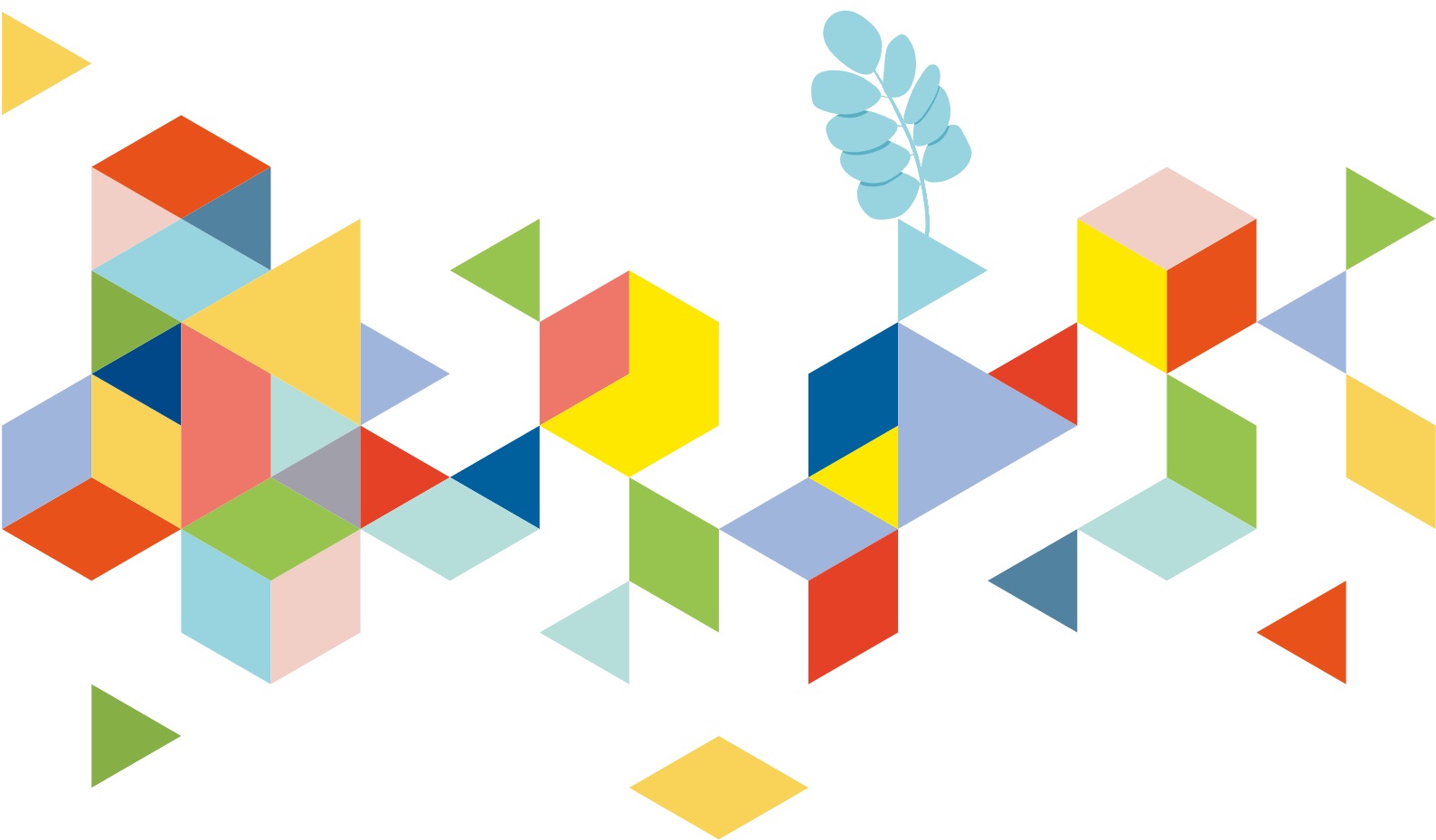


OTROS CULTIVOS LEÑOSOS



ALCAPARRA

PROVINCIA Y COM. AUTÓNOMA	DATO	MES											
		Ene.	Feb.	Mar.	Abr.	May	Jun.	Jul.	Ago.	Sep.	Oct.	Nov	Dic.
A CORUÑA													
A-Floración (ha)	0												
B-Recolección (tn)	0												
C-Comercialización (tn)	0												
LUGO													
A-Floración (ha)	0												
B-Recolección (tn)	0												
C-Comercialización (tn)	0												
OURENSE													
A-Floración (ha)	0												
B-Recolección (tn)	0												
C-Comercialización (tn)	0												
PONTEVEDRA													
A-Floración (ha)	0												
B-Recolección (tn)	0												
C-Comercialización (tn)	0												
GALICIA													
A-Floración (ha)	0												
B-Recolección (tn)	0												
C-Comercialización (tn)	0												
PRINCIPADO DE ASTURIAS													
A-Floración (ha)	0												
B-Recolección (tn)	0												
C-Comercialización (tn)	0												
CANTABRIA													
A-Floración (ha)	0												
B-Recolección (tn)	0												
C-Comercialización (tn)	0												
ÁLAVA													
A-Floración (ha)	0												
B-Recolección (tn)	0												
C-Comercialización (tn)	0												
GUIPÚZCOA													
A-Floración (ha)	0												
B-Recolección (tn)	0												
C-Comercialización (tn)	0												
VIZCAYA													
A-Floración (ha)	0												
B-Recolección (tn)	0												
C-Comercialización (tn)	0												
PAÍS VASCO													
A-Floración (ha)	0												
B-Recolección (tn)	0												
C-Comercialización (tn)	0												

ALCAPARRA

PROVINCIA Y COM. AUTÓNOMA	DATO	MES											
		Ene.	Feb.	Mar.	Abr.	May	Jun.	Jul.	Ago.	Sep.	Oct.	Nov	Dic.
COMUNIDAD FORAL DE NAVARRA													
A-Floración (ha)	0												
B-Recolección (tn)	0												
C-Comercialización (tn)	0												
LA RIOJA													
A-Floración (ha)	0												
B-Recolección (tn)	0												
C-Comercialización (tn)	0												
HUESCA													
A-Floración (ha)	0												
B-Recolección (tn)	0												
C-Comercialización (tn)	0												
TERUEL													
A-Floración (ha)	0												
B-Recolección (tn)	0												
C-Comercialización (tn)	0												
ZARAGOZA													
A-Floración (ha)	0												
B-Recolección (tn)	0												
C-Comercialización (tn)	0												
ARAGÓN													
A-Floración (ha)	0												
B-Recolección (tn)	0												
C-Comercialización (tn)	0												
BARCELONA													
A-Floración (ha)	0												
B-Recolección (tn)	0												
C-Comercialización (tn)	0												
GIRONA													
A-Floración (ha)	0												
B-Recolección (tn)	0												
C-Comercialización (tn)	0												
LLEIDA													
A-Floración (ha)	0												
B-Recolección (tn)	0												
C-Comercialización (tn)	0												
TARRAGONA													
A-Floración (ha)	0												
B-Recolección (tn)	0												
C-Comercialización (tn)	0												
CATALUÑA													
A-Floración (ha)	0												
B-Recolección (tn)	0												
C-Comercialización (tn)	0												
ILLES BALEARES													
A-Floración (ha)	4					40	30	30					
B-Recolección (tn)	2						60	40					
C-Comercialización (tn)	2						60	40					
ÁVILA													
A-Floración (ha)	0												
B-Recolección (tn)	0												
C-Comercialización (tn)	0												
BURGOS													
A-Floración (ha)	0												
B-Recolección (tn)	0												
C-Comercialización (tn)	0												

ALCAPARRA

PROVINCIA Y COM. AUTÓNOMA	DATO	MES											
		Ene.	Feb.	Mar.	Abr.	May	Jun.	Jul.	Ago.	Sep.	Oct.	Nov	Dic.
LEÓN													
A-Floración (ha)	0												
B-Recolección (tn)	0												
C-Comercialización (tn)	0												
PALENCIA													
A-Floración (ha)	0												
B-Recolección (tn)	0												
C-Comercialización (tn)	0												
SALAMANCA													
A-Floración (ha)	0												
B-Recolección (tn)	0												
C-Comercialización (tn)	0												
SEGOVIA													
A-Floración (ha)	0												
B-Recolección (tn)	0												
C-Comercialización (tn)	0												
SORIA													
A-Floración (ha)	0												
B-Recolección (tn)	0												
C-Comercialización (tn)	0												
VALLADOLID													
A-Floración (ha)	0												
B-Recolección (tn)	0												
C-Comercialización (tn)	0												
ZAMORA													
A-Floración (ha)	0												
B-Recolección (tn)	0												
C-Comercialización (tn)	0												
CASTILLA Y LEÓN													
A-Floración (ha)	0												
B-Recolección (tn)	0												
C-Comercialización (tn)	0												
COMUNIDAD DE MADRID													
A-Floración (ha)	0												
B-Recolección (tn)	0												
C-Comercialización (tn)	0												
ALBACETE													
A-Floración (ha)	0												
B-Recolección (tn)	0												
C-Comercialización (tn)	0												
CIUDAD REAL													
A-Floración (ha)	0												
B-Recolección (tn)	0												
C-Comercialización (tn)	0												
CUENCA													
A-Floración (ha)	0												
B-Recolección (tn)	0												
C-Comercialización (tn)	0												
GUADALAJARA													
A-Floración (ha)	0												
B-Recolección (tn)	0												
C-Comercialización (tn)	0												
TOLEDO													
A-Floración (ha)	0												
B-Recolección (tn)	0												
C-Comercialización (tn)	0												

ALCAPARRA

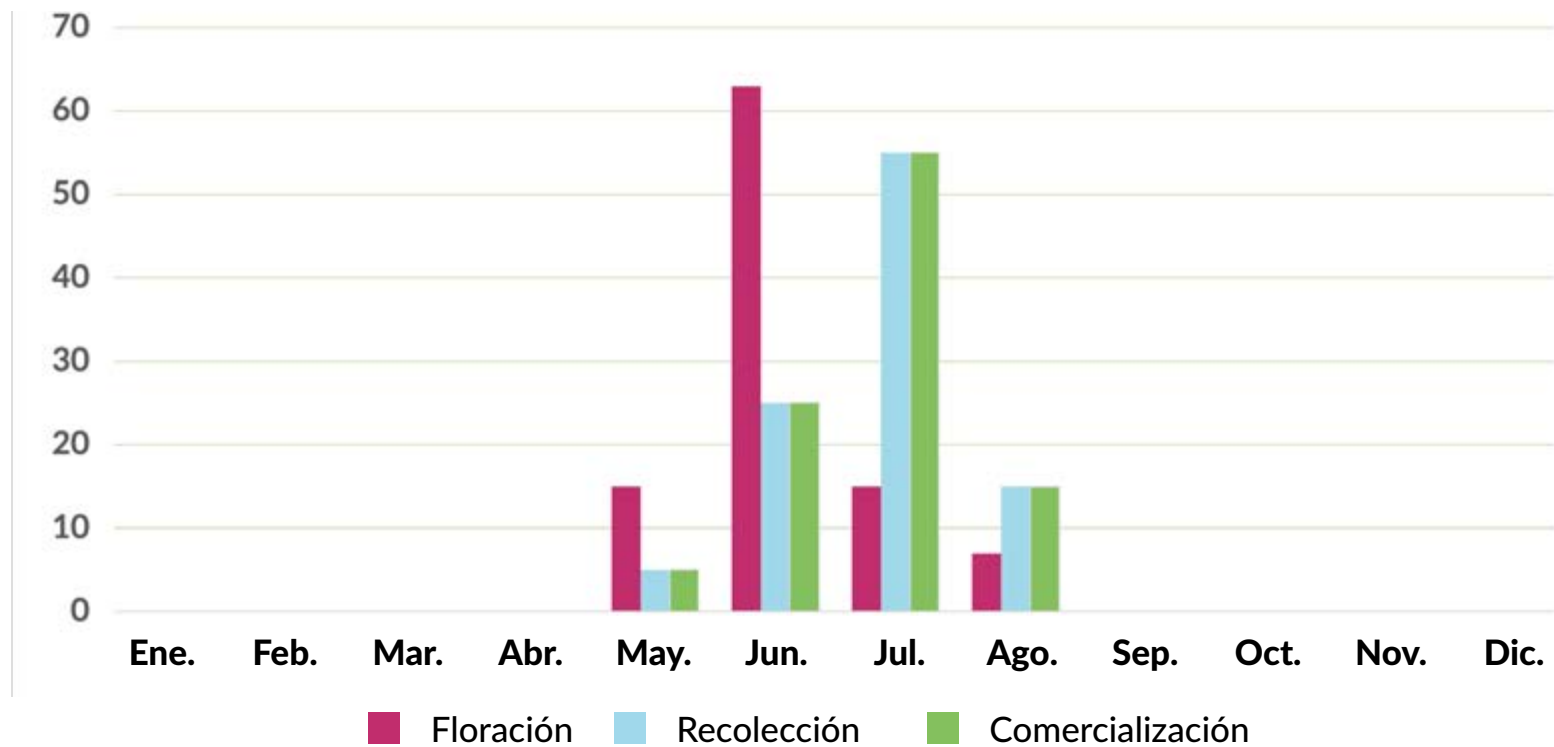
PROVINCIA Y COM. AUTÓNOMA	DATO	MES											
		Ene.	Feb.	Mar.	Abr.	May	Jun.	Jul.	Ago.	Sep.	Oct.	Nov	Dic.
CASTILLA - LA MANCHA													
A-Floración (ha)	0												
B-Recolección (tn)	0												
C-Comercialización (tn)	0												
ALICANTE													
A-Floración (ha)	0												
B-Recolección (tn)	0												
C-Comercialización (tn)	0												
CASTELLÓN													
A-Floración (ha)	0												
B-Recolección (tn)	0												
C-Comercialización (tn)	0												
VALENCIA													
A-Floración (ha)	0												
B-Recolección (tn)	0												
C-Comercialización (tn)	0												
COMUNITAT VALENCIANA													
A-Floración (ha)	0												
B-Recolección (tn)	0												
C-Comercialización (tn)	0												
REGIÓN DE MURCIA													
A-Floración (ha)	5					100							
B-Recolección (tn)	2						20	55	25				
C-Comercialización (tn)	2						20	55	25				
BADAJOS													
A-Floración (ha)	0												
B-Recolección (tn)	0												
C-Comercialización (tn)	0												
CÁCERES													
A-Floración (ha)	0												
B-Recolección (tn)	0												
C-Comercialización (tn)	0												
EXTREMADURA													
A-Floración (ha)	0												
B-Recolección (tn)	0												
C-Comercialización (tn)	0												
ALMERÍA													
A-Floración (ha)	16					20	60	15	5				
B-Recolección (tn)	132					5	25	55	15				
C-Comercialización (tn)	132					5	25	55	15				
CÁDIZ													
A-Floración (ha)	0												
B-Recolección (tn)	0												
C-Comercialización (tn)	0												
CÓRDOBA													
A-Floración (ha)	0												
B-Recolección (tn)	0												
C-Comercialización (tn)	0												
GRANADA													
A-Floración (ha)	6					20	60	15	5				
B-Recolección (tn)	311					5	25	55	15				
C-Comercialización (tn)	311					5	25	55	15				
HUELVA													
A-Floración (ha)	0												
B-Recolección (tn)	0												
C-Comercialización (tn)	0												

ALCAPARRA

PROVINCIA Y COM. AUTÓNOMA	DATO	MES											
		Ene.	Feb.	Mar.	Abr.	May	Jun.	Jul.	Ago.	Sep.	Oct.	Nov	Dic.
JAÉN													
A-Floración (ha)	1					20	60	15	5				
B-Recolección (tn)	1					5	25	55	15				
C-Comercialización (tn)	1					5	25	55	15				
MÁLAGA													
A-Floración (ha)	0												
B-Recolección (tn)	0												
C-Comercialización (tn)	0												
SEVILLA													
A-Floración (ha)	3					20	60	15	5				
B-Recolección (tn)	1					5	25	55	15				
C-Comercialización (tn)	1					5	25	55	15				
ANDALUCÍA													
A-Floración (ha)	26					20	60	15	5				
B-Recolección (tn)	445					5	25	55	15				
C-Comercialización (tn)	445					5	25	55	15				
LAS PALMAS													
A-Floración (ha)	0												
B-Recolección (tn)	0												
C-Comercialización (tn)	0												
SANTA CRUZ DE TENERIFE													
A-Floración (ha)	0												
B-Recolección (tn)	0												
C-Comercialización (tn)	0												
CANARIAS													
A-Floración (ha)	0												
B-Recolección (tn)	0												
C-Comercialización (tn)	0												
TOTAL NACIONAL													
A-Floración (ha)	35					15	63	15	7				
B-Recolección (tn)	449					5	25	55	15				
C-Comercialización (tn)	449					5	25	55	15				

ALCAPARRA

Floración, recolección y comercialización



[Volver a Contenido](#)

MIMBRERA

PROVINCIA Y COM. AUTÓNOMA	DATO	MES											
		Ene.	Feb.	Mar.	Abr.	May	Jun.	Jul.	Ago.	Sep.	Oct.	Nov	Dic.
A CORUÑA													
A-Floración (ha)	0												
B-Recolección (tn)	0												
C-Comercialización (tn)	0												
LUGO													
A-Floración (ha)	0												
B-Recolección (tn)	0												
C-Comercialización (tn)	0												
OURENSE													
A-Floración (ha)	0												
B-Recolección (tn)	0												
C-Comercialización (tn)	0												
PONTEVEDRA													
A-Floración (ha)	0												
B-Recolección (tn)	0												
C-Comercialización (tn)	0												
GALICIA													
A-Floración (ha)	0												
B-Recolección (tn)	0												
C-Comercialización (tn)	0												
PRINCIPADO DE ASTURIAS													
A-Floración (ha)	0												
B-Recolección (tn)	0												
C-Comercialización (tn)	0												
CANTABRIA													
A-Floración (ha)	0												
B-Recolección (tn)	0												
C-Comercialización (tn)	0												
ÁLAVA													
A-Floración (ha)	0												
B-Recolección (tn)	0												
C-Comercialización (tn)	0												
GUIPÚZCOA													
A-Floración (ha)	0												
B-Recolección (tn)	0												
C-Comercialización (tn)	0												
VIZCAYA													
A-Floración (ha)	0												
B-Recolección (tn)	0												
C-Comercialización (tn)	0												
PAÍS VASCO													
A-Floración (ha)	0												
B-Recolección (tn)	0												
C-Comercialización (tn)	0												

M I M B R E R A

PROVINCIA Y COM. AUTÓNOMA	DATO	MES											
		Ene.	Feb.	Mar.	Abr.	May	Jun.	Jul.	Ago.	Sep.	Oct.	Nov	Dic.
COMUNIDAD FORAL DE NAVARRA													
A-Floración (ha)	0												
B-Recolección (tn)	0												
C-Comercialización (tn)	0												
LA RIOJA													
A-Floración (ha)	0												
B-Recolección (tn)	0												
C-Comercialización (tn)	0												
HUESCA													
A-Floración (ha)	0												
B-Recolección (tn)	0												
C-Comercialización (tn)	0												
TERUEL													
A-Floración (ha)	0												
B-Recolección (tn)	0												
C-Comercialización (tn)	0												
ZARAGOZA													
A-Floración (ha)	0												
B-Recolección (tn)	0												
C-Comercialización (tn)	0												
ARAGÓN													
A-Floración (ha)	0												
B-Recolección (tn)	0												
C-Comercialización (tn)	0												
BARCELONA													
A-Floración (ha)	0												
B-Recolección (tn)	0												
C-Comercialización (tn)	0												
GIRONA													
A-Floración (ha)	0												
B-Recolección (tn)	0												
C-Comercialización (tn)	0												
LLEIDA													
A-Floración (ha)	0												
B-Recolección (tn)	0												
C-Comercialización (tn)	0												
TARRAGONA													
A-Floración (ha)	0												
B-Recolección (tn)	0												
C-Comercialización (tn)	0												
CATALUÑA													
A-Floración (ha)	0												
B-Recolección (tn)	0												
C-Comercialización (tn)	0												
ILLES BALEARES													
A-Floración (ha)	0												
B-Recolección (tn)	0												
C-Comercialización (tn)	0												
ÁVILA													
A-Floración (ha)	0												
B-Recolección (tn)	0												
C-Comercialización (tn)	0												
BURGOS													
A-Floración (ha)	0												
B-Recolección (tn)	0												
C-Comercialización (tn)	0												

M I M B R E R A

PROVINCIA Y COM. AUTÓNOMA	DATO	MES											
		Ene.	Feb.	Mar.	Abr.	May	Jun.	Jul.	Ago.	Sep.	Oct.	Nov	Dic.
LEÓN													
A-Floración (ha)	0												
B-Recolección (tn)	0												
C-Comercialización (tn)	0												
PALENCIA													
A-Floración (ha)	0												
B-Recolección (tn)	0												
C-Comercialización (tn)	0												
SALAMANCA													
A-Floración (ha)	17			50	50								
B-Recolección (tn)	223	30	40	30									
C-Comercialización (tn)	223			100									
SEGOVIA													
A-Floración (ha)	1			40	60								
B-Recolección (tn)	2										100		
C-Comercialización (tn)	2										100		
SORIA													
A-Floración (ha)	0												
B-Recolección (tn)	0												
C-Comercialización (tn)	0												
VALLADOLID													
A-Floración (ha)	0												
B-Recolección (tn)	0												
C-Comercialización (tn)	0												
ZAMORA													
A-Floración (ha)	0												
B-Recolección (tn)	0												
C-Comercialización (tn)	0												
CASTILLA Y LEÓN													
A-Floración (ha)	18			47	50	3							
B-Recolección (tn)	225	30	39	30							1		
C-Comercialización (tn)	225			99							1		
COMUNIDAD DE MADRID													
A-Floración (ha)	0												
B-Recolección (tn)	0												
C-Comercialización (tn)	0												
ALBACETE													
A-Floración (ha)	0												
B-Recolección (tn)	0												
C-Comercialización (tn)	0												
CIUDAD REAL													
A-Floración (ha)	0												
B-Recolección (tn)	0												
C-Comercialización (tn)	0												
CUENCA													
A-Floración (ha)	524			40	50	10							
B-Recolección (tn)	10.493	30	10	10							10	40	
C-Comercialización (tn)	10.493	30	10	10	10						10	30	
GUADALAJARA													
A-Floración (ha)	41			100									
B-Recolección (tn)	446	10	10								60	20	
C-Comercialización (tn)	446	10	10								50	30	
TOLEDO													
A-Floración (ha)	0												
B-Recolección (tn)	0												
C-Comercialización (tn)	0												

M I M B R E R A

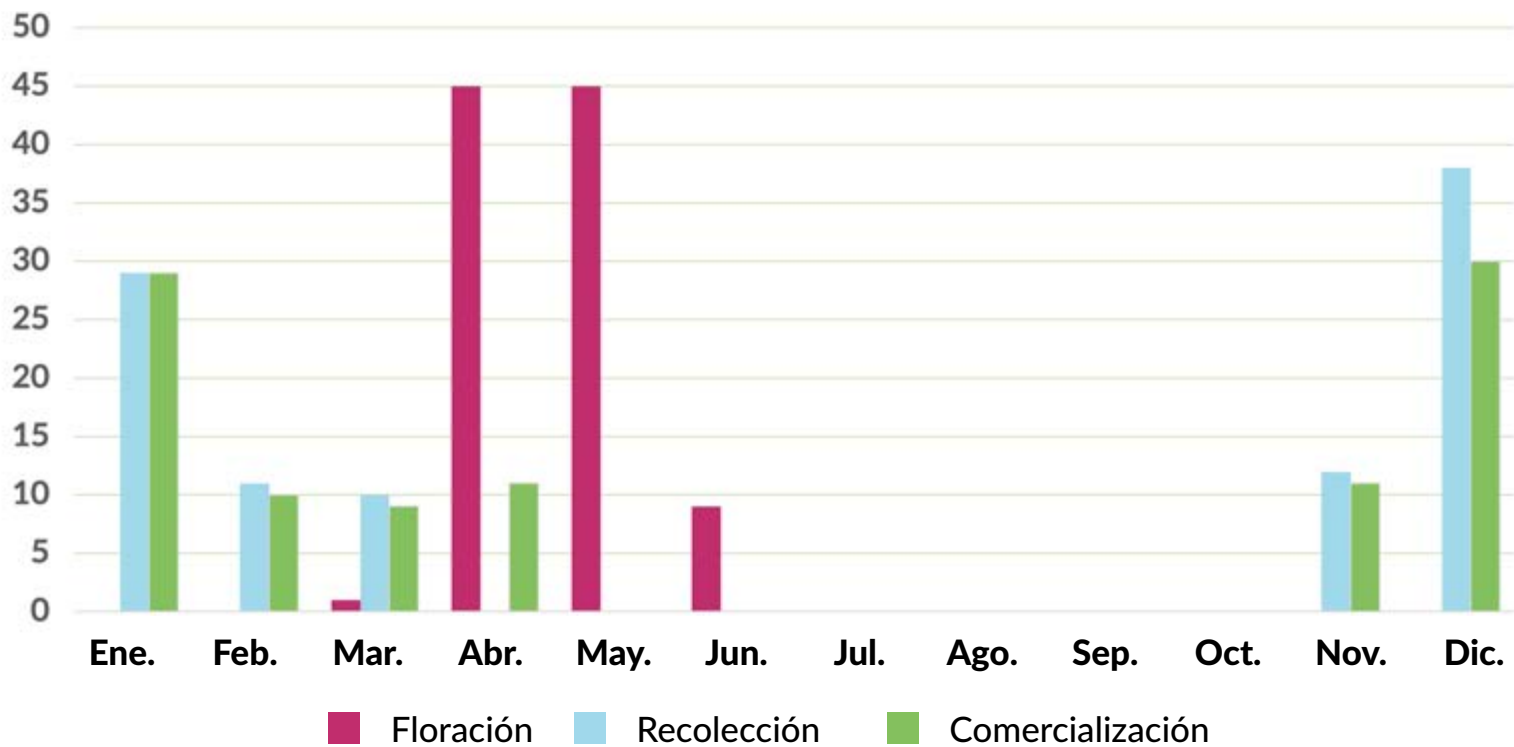
PROVINCIA Y COM. AUTÓNOMA	DATO	MES											
		Ene.	Feb.	Mar.	Abr.	May	Jun.	Jul.	Ago.	Sep.	Oct.	Nov	Dic.
CASTILLA - LA MANCHA													
A-Floración (ha)	565				44	47	9						
B-Recolección (tn)	10.939	29	10	10							12	39	
C-Comercialización (tn)	10.939	29	10	10	10						12	29	
ALICANTE													
A-Floración (ha)	0												
B-Recolección (tn)	0												
C-Comercialización (tn)	0												
CASTELLÓN													
A-Floración (ha)	0												
B-Recolección (tn)	0												
C-Comercialización (tn)	0												
VALENCIA													
A-Floración (ha)	0												
B-Recolección (tn)	0												
C-Comercialización (tn)	0												
COMUNITAT VALENCIANA													
A-Floración (ha)	0												
B-Recolección (tn)	0												
C-Comercialización (tn)	0												
REGIÓN DE MURCIA													
A-Floración (ha)	0												
B-Recolección (tn)	0												
C-Comercialización (tn)	0												
BADAJOS													
A-Floración (ha)	0												
B-Recolección (tn)	0												
C-Comercialización (tn)	0												
CÁCERES													
A-Floración (ha)	0												
B-Recolección (tn)	0												
C-Comercialización (tn)	0												
EXTREMADURA													
A-Floración (ha)	0												
B-Recolección (tn)	0												
C-Comercialización (tn)	0												
ALMERÍA													
A-Floración (ha)	0												
B-Recolección (tn)	0												
C-Comercialización (tn)	0												
CÁDIZ													
A-Floración (ha)	0												
B-Recolección (tn)	0												
C-Comercialización (tn)	0												
CÓRDOBA													
A-Floración (ha)	0												
B-Recolección (tn)	0												
C-Comercialización (tn)	0												
GRANADA													
A-Floración (ha)	0	40									20	40	
B-Recolección (tn)	39	20	20							20	20	20	
C-Comercialización (tn)	39	20	20							20	20	20	
HUELVA													
A-Floración (ha)	0												
B-Recolección (tn)	0												
C-Comercialización (tn)	0												

M I M B R E R A

PROVINCIA Y COM. AUTÓNOMA	DATO	MES											
		Ene.	Feb.	Mar.	Abr.	May	Jun.	Jul.	Ago.	Sep.	Oct.	Nov	Dic.
JAÉN													
A-Floración (ha)	0												
B-Recolección (tn)	0												
C-Comercialización (tn)	0												
MÁLAGA													
A-Floración (ha)	0												
B-Recolección (tn)	0												
C-Comercialización (tn)	0												
SEVILLA													
A-Floración (ha)	0												
B-Recolección (tn)	0												
C-Comercialización (tn)	0												
ANDALUCÍA													
A-Floración (ha)	0												
B-Recolección (tn)	39	20	20							20	20	20	
C-Comercialización (tn)	39	20	20							20	20	20	
LAS PALMAS													
A-Floración (ha)	0												
B-Recolección (tn)	0												
C-Comercialización (tn)	0												
SANTA CRUZ DE TENERIFE													
A-Floración (ha)	0												
B-Recolección (tn)	0												
C-Comercialización (tn)	0												
CANARIAS													
A-Floración (ha)	0												
B-Recolección (tn)	0												
C-Comercialización (tn)	0												
TOTAL NACIONAL													
A-Floración (ha)	583			1	45	45	9						
B-Recolección (tn)	11.203	29	11	10							12	38	
C-Comercialización (tn)	11.203	29	10	9	11						11	30	

M I M B R E R A

Floración, recolección y comercialización



[Volver a Contenido](#)

ALGARROBO

PROVINCIA Y COM. AUTÓNOMA	DATO	MES											
		Ene.	Feb.	Mar.	Abr.	May	Jun.	Jul.	Ago.	Sep.	Oct.	Nov	Dic.
A CORUÑA													
A-Floración (ha)	0												
B-Recolección (tn)	0												
C-Comercialización (tn)	0												
LUGO													
A-Floración (ha)	0												
B-Recolección (tn)	0												
C-Comercialización (tn)	0												
OURENSE													
A-Floración (ha)	0												
B-Recolección (tn)	0												
C-Comercialización (tn)	0												
PONTEVEDRA													
A-Floración (ha)	0												
B-Recolección (tn)	0												
C-Comercialización (tn)	0												
GALICIA													
A-Floración (ha)	0												
B-Recolección (tn)	0												
C-Comercialización (tn)	0												
PRINCIPADO DE ASTURIAS													
A-Floración (ha)	0												
B-Recolección (tn)	0												
C-Comercialización (tn)	0												
CANTABRIA													
A-Floración (ha)	0												
B-Recolección (tn)	0												
C-Comercialización (tn)	0												
ÁLAVA													
A-Floración (ha)	0												
B-Recolección (tn)	0												
C-Comercialización (tn)	0												
GUIPÚZCOA													
A-Floración (ha)	0												
B-Recolección (tn)	0												
C-Comercialización (tn)	0												
VIZCAYA													
A-Floración (ha)	0												
B-Recolección (tn)	0												
C-Comercialización (tn)	0												
PAÍS VASCO													
A-Floración (ha)	0												
B-Recolección (tn)	0												
C-Comercialización (tn)	0												

ALGARROBO

PROVINCIA Y COM. AUTÓNOMA	DATO	MES											
		Ene.	Feb.	Mar.	Abr.	May	Jun.	Jul.	Ago.	Sep.	Oct.	Nov	Dic.
COMUNIDAD FORAL DE NAVARRA													
A-Floración (ha)	0												
B-Recolección (tn)	0												
C-Comercialización (tn)	0												
LA RIOJA													
A-Floración (ha)	0												
B-Recolección (tn)	0												
C-Comercialización (tn)	0												
HUESCA													
A-Floración (ha)	0												
B-Recolección (tn)	0												
C-Comercialización (tn)	0												
TERUEL													
A-Floración (ha)	0												
B-Recolección (tn)	0												
C-Comercialización (tn)	0												
ZARAGOZA													
A-Floración (ha)	0												
B-Recolección (tn)	0												
C-Comercialización (tn)	0												
ARAGÓN													
A-Floración (ha)	0												
B-Recolección (tn)	0												
C-Comercialización (tn)	0												
BARCELONA													
A-Floración (ha)	148							100					
B-Recolección (tn)	260								10	80	10		
C-Comercialización (tn)	233								10	40	40	10	
GIRONA													
A-Floración (ha)	1				50	50							
B-Recolección (tn)	1							50	50				
C-Comercialización (tn)	1							40	40	10	10		
LLEIDA													
A-Floración (ha)	0												
B-Recolección (tn)	0												
C-Comercialización (tn)	0												
TARRAGONA													
A-Floración (ha)	7.305							30	40	30			
B-Recolección (tn)	15.995									30	40	30	
C-Comercialización (tn)	15.995									20	30	40	10
CATALUÑA													
A-Floración (ha)	7.454							29	42	29			
B-Recolección (tn)	16.256									30	40	30	
C-Comercialización (tn)	16.229									20	30	40	10
ILLES BALEARES													
A-Floración (ha)	10.977	50											50
B-Recolección (tn)	12.489								50	50			
C-Comercialización (tn)	12.290									30	50	20	
ÁVILA													
A-Floración (ha)	0												
B-Recolección (tn)	0												
C-Comercialización (tn)	0												
BURGOS													
A-Floración (ha)	0												
B-Recolección (tn)	0												
C-Comercialización (tn)	0												

ALGARROBO

PROVINCIA Y COM. AUTÓNOMA	DATO	MES											
		Ene.	Feb.	Mar.	Abr.	May	Jun.	Jul.	Ago.	Sep.	Oct.	Nov	Dic.
LEÓN													
A-Floración (ha)	0												
B-Recolección (tn)	0												
C-Comercialización (tn)	0												
PALENCIA													
A-Floración (ha)	0												
B-Recolección (tn)	0												
C-Comercialización (tn)	0												
SALAMANCA													
A-Floración (ha)	0												
B-Recolección (tn)	0												
C-Comercialización (tn)	0												
SEGOVIA													
A-Floración (ha)	0												
B-Recolección (tn)	0												
C-Comercialización (tn)	0												
SORIA													
A-Floración (ha)	0												
B-Recolección (tn)	0												
C-Comercialización (tn)	0												
VALLADOLID													
A-Floración (ha)	0												
B-Recolección (tn)	0												
C-Comercialización (tn)	0												
ZAMORA													
A-Floración (ha)	0												
B-Recolección (tn)	0												
C-Comercialización (tn)	0												
CASTILLA Y LEÓN													
A-Floración (ha)	0												
B-Recolección (tn)	0												
C-Comercialización (tn)	0												
COMUNIDAD DE MADRID													
A-Floración (ha)	0												
B-Recolección (tn)	0												
C-Comercialización (tn)	0												
ALBACETE													
A-Floración (ha)	0												
B-Recolección (tn)	0												
C-Comercialización (tn)	0												
CIUDAD REAL													
A-Floración (ha)	0												
B-Recolección (tn)	0												
C-Comercialización (tn)	0												
CUENCA													
A-Floración (ha)	0												
B-Recolección (tn)	0												
C-Comercialización (tn)	0												
GUADALAJARA													
A-Floración (ha)	0												
B-Recolección (tn)	0												
C-Comercialización (tn)	0												
TOLEDO													
A-Floración (ha)	0												
B-Recolección (tn)	0												
C-Comercialización (tn)	0												

ALGARROBO

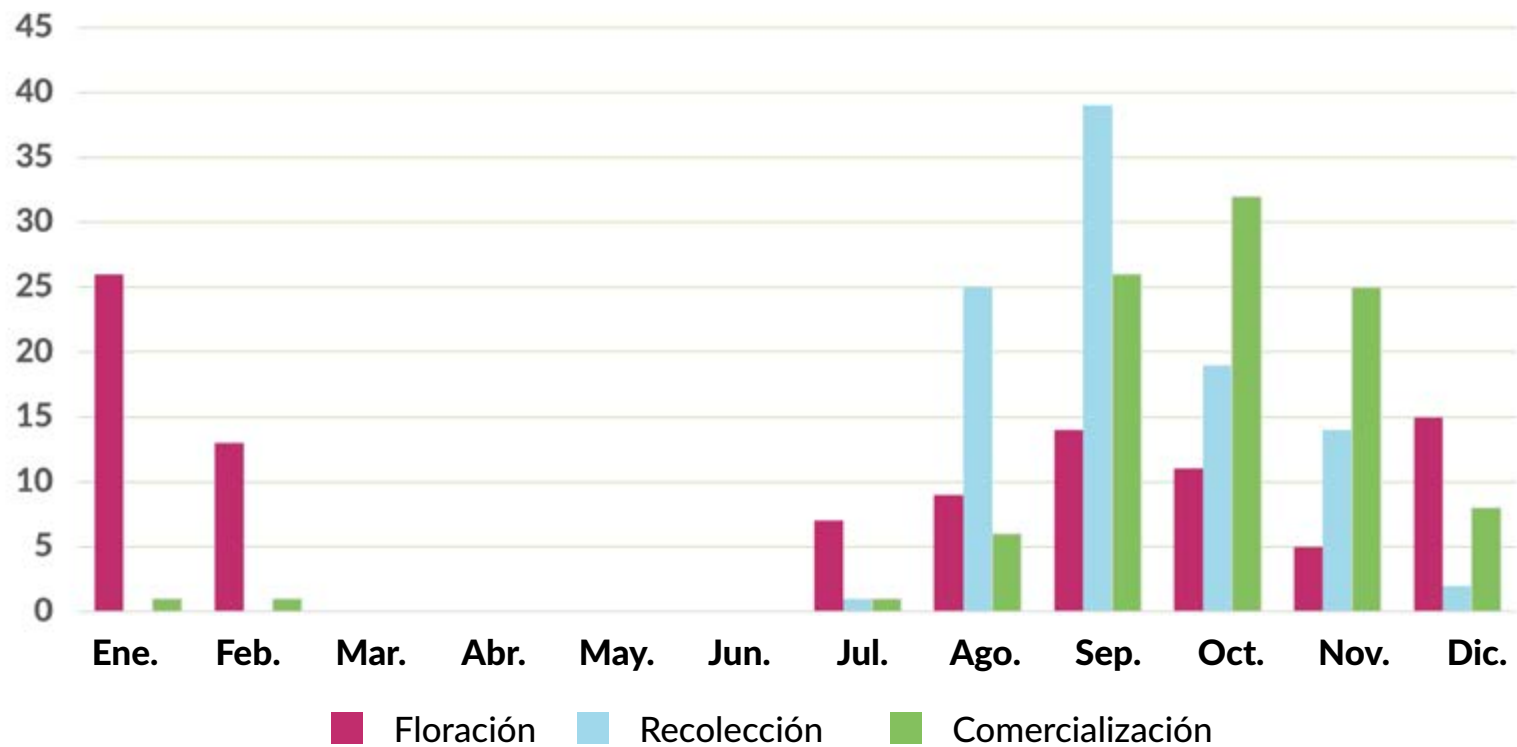
PROVINCIA Y COM. AUTÓNOMA	DATO	MES											
		Ene.	Feb.	Mar.	Abr.	May	Jun.	Jul.	Ago.	Sep.	Oct.	Nov	Dic.
CASTILLA - LA MANCHA													
A-Floración (ha)	0												
B-Recolección (tn)	0												
C-Comercialización (tn)	0												
ALICANTE													
A-Floración (ha)	838								10	40	50		
B-Recolección (tn)	1.018							10	30	40	10	10	
C-Comercialización (tn)	918							10	30	40	10	10	
CASTELLÓN													
A-Floración (ha)	7.915								30	50	20		
B-Recolección (tn)	3.380									20	50	30	
C-Comercialización (tn)	2.360	10	10							20	30	30	
VALENCIA													
A-Floración (ha)	8.542	50	50										
B-Recolección (tn)	6.625							30	60	10			
C-Comercialización (tn)	6.612								35	35	15	15	
COMUNITAT VALENCIANA													
A-Floración (ha)	17.295	25	25						14	24	12		
B-Recolección (tn)	11.023							19	39	16	16	10	
C-Comercialización (tn)	9.890	2	2					1	26	33	18	18	
REGIÓN DE MURCIA													
A-Floración (ha)	1.238					5	10	20	30	35			
B-Recolección (tn)	2.545								20	70	10		
C-Comercialización (tn)	2.545									70	10	10	10
BADAJOS													
A-Floración (ha)	0												
B-Recolección (tn)	0												
C-Comercialización (tn)	0												
CÁCERES													
A-Floración (ha)	0												
B-Recolección (tn)	0												
C-Comercialización (tn)	0												
EXTREMADURA													
A-Floración (ha)	0												
B-Recolección (tn)	0												
C-Comercialización (tn)	0												
ALMERÍA													
A-Floración (ha)	5		100										
B-Recolección (tn)	8							15	65	20			
C-Comercialización (tn)	8							10	60	15	10	5	
CÁDIZ													
A-Floración (ha)	441		100										
B-Recolección (tn)	3.995							15	65	20			
C-Comercialización (tn)	3.995							10	60	15	10	5	
CÓRDOBA													
A-Floración (ha)	0												
B-Recolección (tn)	0												
C-Comercialización (tn)	0												
GRANADA													
A-Floración (ha)	87		100										
B-Recolección (tn)	140							15	65	20			
C-Comercialización (tn)	140							10	60	15	10	5	
HUELVA													
A-Floración (ha)	0												
B-Recolección (tn)	0												
C-Comercialización (tn)	0												

ALGARROBO

PROVINCIA Y COM. AUTÓNOMA	DATO	MES											
		Ene.	Feb.	Mar.	Abr.	May	Jun.	Jul.	Ago.	Sep.	Oct.	Nov	Dic.
JAÉN													
A-Floración (ha)	0												
B-Recolección (tn)	0												
C-Comercialización (tn)	0												
MÁLAGA													
A-Floración (ha)	0												
B-Recolección (tn)	0												
C-Comercialización (tn)	0												
SEVILLA													
A-Floración (ha)	0												
B-Recolección (tn)	0												
C-Comercialización (tn)	0												
ANDALUCÍA													
A-Floración (ha)	533	100											
B-Recolección (tn)	4.143					15	65	20					
C-Comercialización (tn)	4.143					10	60	15	10	5			
LAS PALMAS													
A-Floración (ha)	0												
B-Recolección (tn)	0												
C-Comercialización (tn)	0												
SANTA CRUZ DE TENERIFE													
A-Floración (ha)	0												
B-Recolección (tn)	0												
C-Comercialización (tn)	0												
CANARIAS													
A-Floración (ha)	0												
B-Recolección (tn)	0												
C-Comercialización (tn)	0												
TOTAL NACIONAL													
A-Floración (ha)	37.497	26	13			7	9	14	11	5	15		
B-Recolección (tn)	46.456					1	25	39	19	14	2		
C-Comercialización (tn)	45.097	1	1			1	6	26	32	25	8		

ALGARROBO

Floración, recolección y comercialización



[Volver a Contenido](#)