

# MOVIMIENTO DE FERTILIZANTES

MES : MARZO 2012

Unidad: Toneladas

<u>PRODUCTO</u>	<u>IMPORTACION</u>	<u>VENTAS AGRICOLAS</u>	<u>EXPORTACION</u>
SULFATO AMONICO 21%	4.029	12.921	29.853
NITROSULFATO AMONICO 26%	818	6.010	12.934
NITRATOS AMONICOS CALCICOS	5.798	32.496	26.456
NITRATOS AMONICOS	1.364	6.635	4.709
UREA 46%	23.488	29.047	10.049
NITRATO DE CHILE 15.5%	500	0	0
NITRATO DE CALCIO 15.5%	1.390	6.940	0
SOLUCIONES NITROGENADAS	3.958	20.232	266
AMONIACO AGRICOLA 82%	0	397	0
OTROS NITROGENADOS SIMPLES	371	7.472	0
<b>TOTAL NITROGENADOS SIMPLES</b>	<b>41.716</b>	<b>122.150</b>	<b>84.267</b>
SUPERFOSFATOS SIMPLES	5.992	7.138	2.000
SUPERFOSFATOS CONCENTRADOS	0	82	0
ESCORIAS THOMAS	11	11	0
OTROS FOSFATADOS SIMPLES	6.942	7.049	0
<b>TOTAL FOSFATADOS SIMPLES</b>	<b>12.945</b>	<b>14.280</b>	<b>2.000</b>
CLORUROS POTASICOS	28.758	26.486	63.719
SULFATO POTASICO	1.515	1.515	0
<b>TOTAL POTASICOS SIMPLES</b>	<b>30.273</b>	<b>28.001</b>	<b>63.719</b>
MAP	3.062	4.572	0
DAP	4.841	12.676	3.070
<b>SUBTOTAL MAP + DAP</b>	<b>7.903</b>	<b>17.248</b>	<b>3.070</b>
COMPLEJOS N-P	4.192	2.153	2.250
COMPLEJOS N-K	19.150	905	1.000
COMPLEJOS P-K	359	648	0
<b>SUBTOTAL NP + NK + PK</b>	<b>23.701</b>	<b>3.706</b>	<b>3.250</b>
COMPLEJOS N-P-K <10% N	21.581	57.631	21.332
COMPLEJOS N-P-K 10-17% N	7.480	19.061	2.121
COMPLEJOS N-P-K >17% N	25.787	33.843	3.000
<b>SUBTOTAL NPK</b>	<b>54.848</b>	<b>110.535</b>	<b>26.453</b>
<b>TOTAL COMPLEJOS</b>	<b>86.452</b>	<b>131.489</b>	<b>32.773</b>
<b>TOTAL FERTILIZANTES</b>	<b>171.386</b>	<b>295.920</b>	<b>182.759</b>
<b>ELEMENTOS FERTILIZANTES</b>			
EN NITROGENADOS SIMPLES	15.440	36.801	23.066
EN COMPLEJOS	11.864	16.684	3.220
<b>TOTAL N</b>	<b>27.304</b>	<b>53.485</b>	<b>26.286</b>
EN FOSFATADOS SIMPLES	4.691	4.989	360
EN COMPLEJOS	11.921	23.057	5.701
<b>TOTAL P2O5</b>	<b>16.612</b>	<b>28.046</b>	<b>6.061</b>
EN POTASICOS SIMPLES	18.013	16.650	38.232
EN COMPLEJOS	14.654	13.295	3.190
<b>TOTAL K2O</b>	<b>32.667</b>	<b>29.945</b>	<b>41.422</b>

## MOVIMIENTO DE FERTILIZANTES

PERIODO : ENERO – MARZO 2012

Unidad: Toneladas

<u>PRODUCTO</u>	<u>IMPORTACION</u>	<u>VENTAS AGRICOLAS</u>	<u>EXPORTACION</u>
SULFATO AMONICO 21%	35.445	67.394	60.561
NITROSULFATO AMONICO 26%	5.726	24.798	27.576
NITRATOS AMONICOS CALCICOS	87.856	170.248	58.166
NITRATOS AMONICOS	8.784	21.351	12.452
UREA 46%	163.909	166.033	28.051
NITRATO DE CHILE 15.5%	1.530	500	0
NITRATO DE CALCIO 15.5%	22.293	19.443	0
SOLUCIONES NITROGENADAS	55.773	87.426	1.866
AMONIACO AGRICOLA 82%	0	1.263	0
OTROS NITROGENADOS SIMPLES	22.040	44.938	1.197
<b>TOTAL NITROGENADOS SIMPLES</b>	<b>403.356</b>	<b>603.394</b>	<b>189.869</b>
SUPERFOSFATOS SIMPLES	8.000	17.130	10.900
SUPERFOSFATOS CONCENTRADOS	0	1.073	0
ESCORIAS THOMAS	5.326	11	2.211
OTROS FOSFATADOS SIMPLES	20.942	21.124	0
<b>TOTAL FOSFATADOS SIMPLES</b>	<b>34.268</b>	<b>39.338</b>	<b>13.111</b>
CLORUROS POTASICOS	74.458	61.514	170.043
SULFATO POTASICO	10.998	10.998	0
<b>TOTAL POTASICOS SIMPLES</b>	<b>85.456</b>	<b>72.512</b>	<b>170.043</b>
MAP	11.235	14.410	0
DAP	19.400	38.707	13.318
<b>SUBTOTAL MAP + DAP</b>	<b>30.635</b>	<b>53.117</b>	<b>13.318</b>
COMPLEJOS N-P	12.114	10.414	2.250
COMPLEJOS N-K	52.583	3.104	5.379
COMPLEJOS P-K	1.417	3.999	0
<b>SUBTOTAL NP + NK + PK</b>	<b>66.114</b>	<b>17.517</b>	<b>7.629</b>
COMPLEJOS N-P-K <10% N	70.041	215.521	45.832
COMPLEJOS N-P-K 10-17% N	20.659	53.056	6.121
COMPLEJOS N-P-K >17% N	92.372	120.283	7.744
<b>SUBTOTAL NPK</b>	<b>183.072</b>	<b>388.860</b>	<b>59.697</b>
<b>TOTAL COMPLEJOS</b>	<b>279.821</b>	<b>459.494</b>	<b>80.644</b>
<b>TOTAL FERTILIZANTES</b>	<b>802.901</b>	<b>1.174.738</b>	<b>453.667</b>
<b>ELEMENTOS FERTILIZANTES</b>			
EN NITROGENADOS SIMPLES	137.692	189.931	53.580
EN COMPLEJOS	39.058	57.865	8.612
<b>TOTAL N</b>	<b>176.750</b>	<b>247.796</b>	<b>62.192</b>
EN FOSFATADOS SIMPLES	13.129	14.553	2.294
EN COMPLEJOS	41.239	78.568	15.204
<b>TOTAL P2O5</b>	<b>54.368</b>	<b>93.121</b>	<b>17.498</b>
EN POTASICOS SIMPLES	50.562	42.584	102.026
EN COMPLEJOS	43.562	47.786	8.688
<b>TOTAL K2O</b>	<b>94.124</b>	<b>90.370</b>	<b>110.714</b>

**CONSUMO AGRICOLA DE FERTILIZANTES POR AUTONOMIAS.**

**MARZO DE 2012 (Miles de toneladas de elemento fertilizante)**

<b>AUTONOMIA</b>	<b>NITROGENADOS</b>	<b>FOSFATADOS</b>	<b>POTASICOS</b>
GALICIA	1,4	1,0	0,8
ASTURIAS	0,3	0,3	0,3
CANTABRIA	0,0	0,3	0,1
PAIS VASCO	0,7	0,2	0,2
NAVARRA	0,6	1,0	0,4
LA RIOJA	0,7	0,3	0,4
ARAGON	5,4	3,8	2,3
CATALUÑA	2,4	2,1	2,8
BALEARES	0,1	0,0	0,0
CASTILLA-LEON	13,1	6,2	5,6
MADRID	0,3	0,1	0,0
CASTILLA-LA MANCHA	2,7	2,3	1,9
EXTREMADURA	4,3	1,9	3,4
VALENCIA	7,5	3,1	1,9
MURCIA	3,5	1,2	0,4
ANDALUCIA	10,3	4,2	9,2
CANARIAS	0,2	0,0	0,2
<b>TOTAL ESPAÑA</b>	<b>53,5</b>	<b>28,0</b>	<b>29,9</b>

**CONSUMO AGRICOLA DE FERTILIZANTES POR AUTONOMIAS.**

**ENERO - MARZO DE 2012 (Miles de toneladas de elemento fertilizante)**

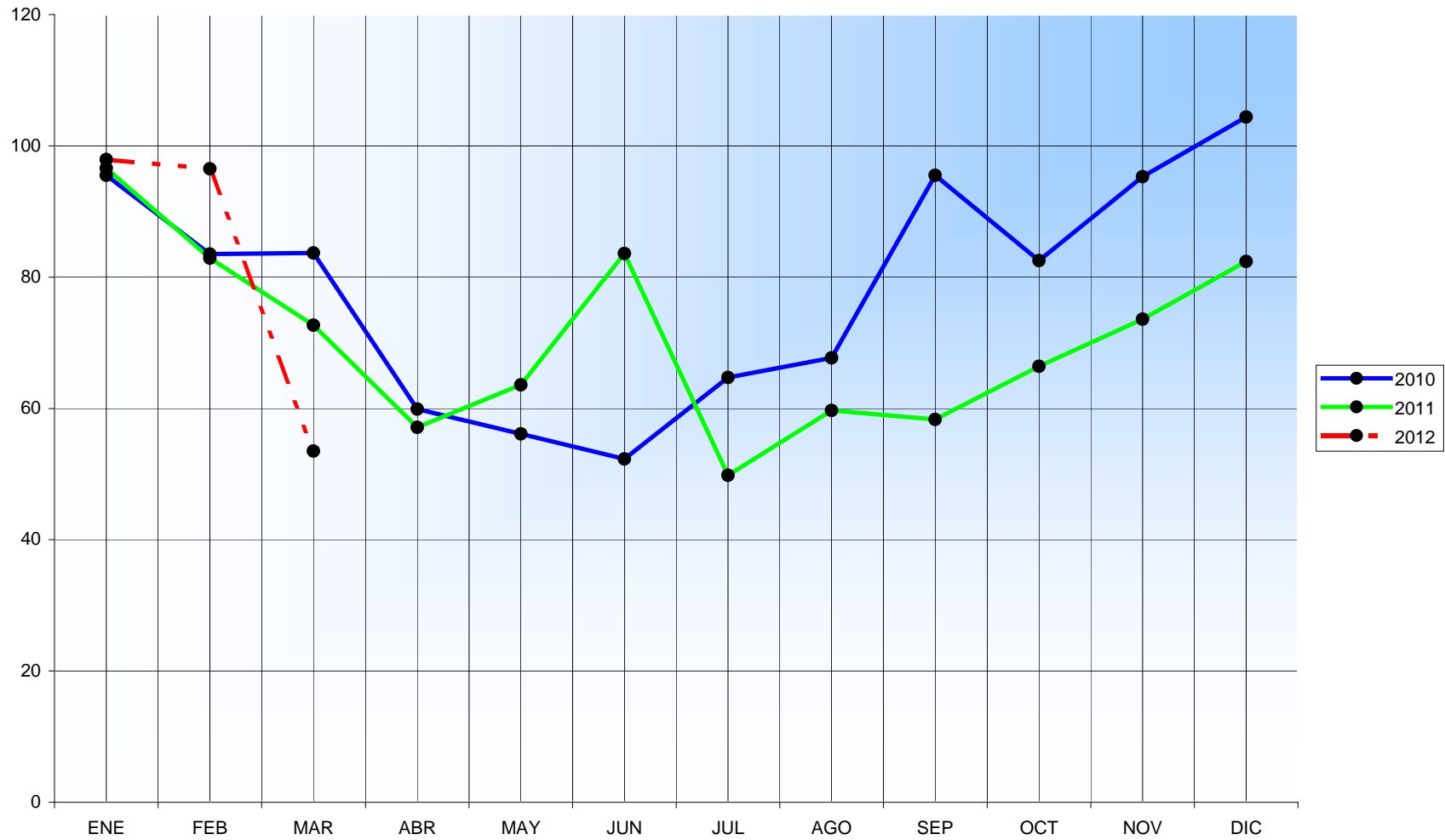
<b>AUTONOMIA</b>	<b>NITROGENADOS</b>	<b>FOSFATADOS</b>	<b>POTASICOS</b>
GALICIA	5,3	3,8	2,7
ASTURIAS	1,1	1,4	2,1
CANTABRIA	0,3	0,8	0,4
PAIS VASCO	3,6	0,8	0,8
NAVARRA	4,8	2,4	1,2
LA RIOJA	3,5	1,2	1,3
ARAGON	24,8	9,3	11,7
CATALUÑA	11,0	6,4	7,0
BALEARES	0,7	0,1	0,1
CASTILLA-LEON	61,4	24,4	19,8
MADRID	1,0	0,7	0,3
CASTILLA-LA MANCHA	16,3	9,8	6,7
EXTREMADURA	14,8	6,5	8,4
VALENCIA	20,0	5,2	8,2
MURCIA	11,1	4,9	2,2
ANDALUCIA	66,5	15,1	15,2
CANARIAS	1,6	0,3	2,3
<b>TOTAL ESPAÑA</b>	<b>247,8</b>	<b>93,1</b>	<b>90,4</b>

**CONSUMO DE FERTILIZANTES PARA USOS AGRICOLAS, POR MESES**  
(Miles de toneladas de elemento fertilizante)

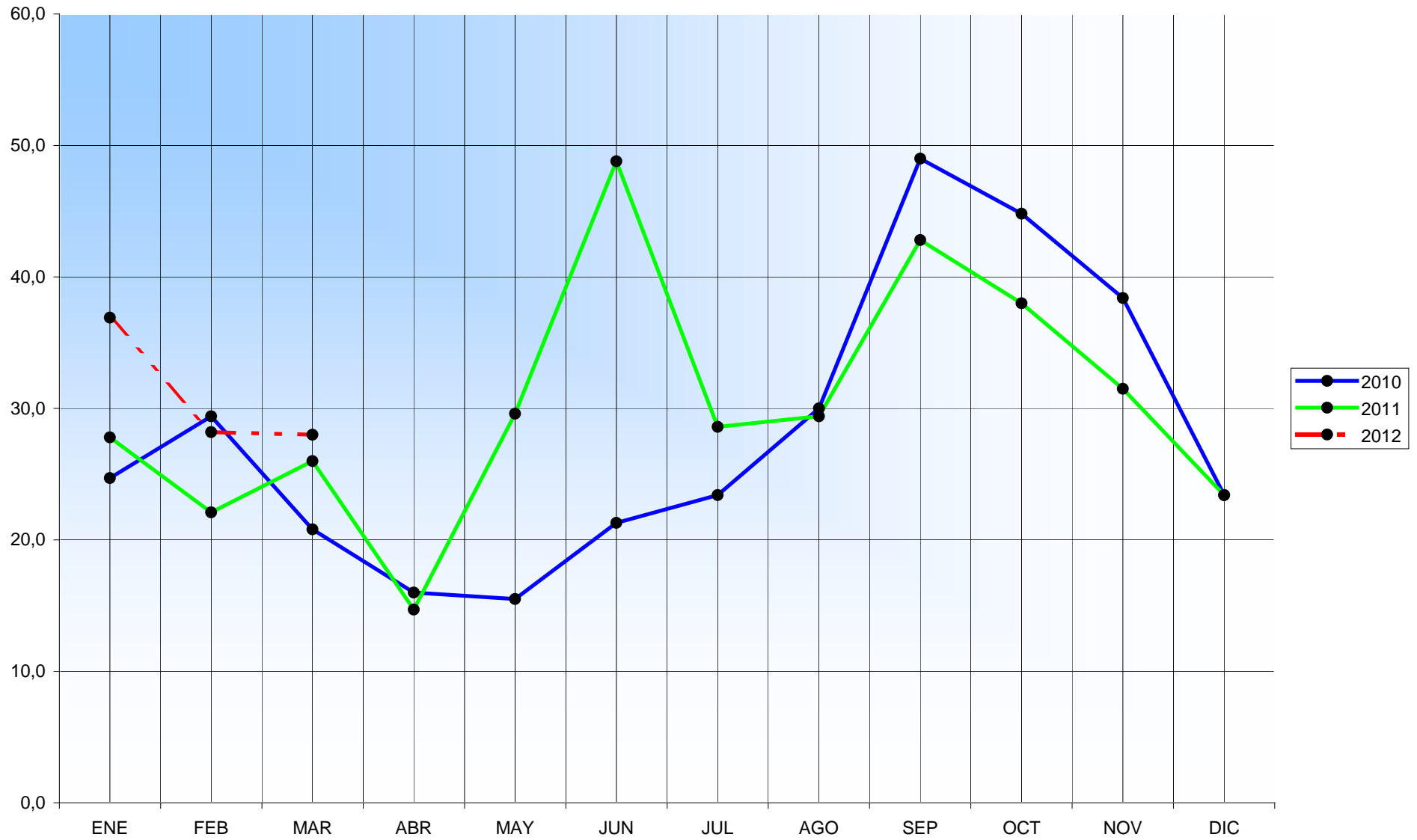
	AÑO	Enero	Febrero	Marzo	Abril	Mayo	Junio	Julio	Agosto	Septbre.	Octubre	Novbre.	Dicbre.	TOTAL
<b>NITROGENADOS</b>	2008	94,5	80,7	63,7	70,1	56,2	53,8	70,6	65,8	63,9	39,9	43,6	36,9	739,7
	2009	66,9	83,7	83,8	58,8	49,3	56,2	52,3	56,9	49,2	65,3	90,0	68,6	781,0
	2010	95,5	83,5	83,7	59,9	56,1	52,3	64,7	67,7	95,5	82,5	95,3	104,4	941,1
	2011	96,6	82,9	72,7	57,1	63,6	83,6	49,8	59,7	58,3	66,4	73,6	82,4	846,7
	2012	97,9	96,5	53,5										
<b>FOSFATADOS</b>	2008	38,8	29,3	29,3	27,3	29,4	33,4	25,8	19,1	16,9	10,7	5,4	6,2	271,6
	2009	8,4	12,3	17,6	9,6	8,7	11,9	22,4	34,9	31,6	40,5	45,5	20,8	264,2
	2010	24,7	29,4	20,8	16,0	15,5	21,3	23,4	30,0	49,0	44,8	38,4	23,4	336,7
	2011	27,8	22,1	26,0	14,7	29,6	48,8	28,6	29,4	42,8	38,0	31,5	23,4	362,7
	2012	36,9	28,2	28,0										
<b>POTASICOS</b>	2008	38,5	35,3	29,4	36,9	34,4	26,3	25,7	23,2	29,2	12,9	15,1	12,3	319,2
	2009	6,1	11,5	15,8	12,0	9,8	7,5	12,4	15,3	10,8	29,3	18,4	17,2	166,1
	2010	30,8	33,7	35,5	35,6	20,2	14,9	28,1	26,4	38,8	32,7	29,9	32,7	359,3
	2011	35,0	31,3	34,2	17,3	19,4	37,2	21,9	19,5	28,8	29,1	22,6	18,3	314,6
	2012	33,9	26,6	29,9										

FUENTE: Resultados obtenidos con el convenio de asistencia técnica para la determinación de las estadísticas de fertilizantes, entre ANFFE y el MAGRAMA.

# EVOLUCIÓN MENSUAL DEL CONSUMO AGRICOLA DE FERTILIZANTES NITROGENADOS (000 t de N)



# EVOLUCIÓN MENSUAL DEL CONSUMO AGRÍCOLA DE FERTILIZANTES FOSFATADOS (000 t de P<sub>2</sub>O<sub>5</sub>)



# EVOLUCIÓN MENSUAL DEL CONSUMO AGRICOLA DE FERTILIZANTES POTASICOS (000 t K<sub>2</sub>O)

