

SEGUIMIENTO DE LOS MERCADOS DE CEREALES

Campaña 2023/2024

SEPTIEMBRE 2023

SEMANA 39

INDICE:

Mercado de cereales. Precios mundiales, comunitarios y nacionales.

Precios medios de los cereales:

Evolución desde la campaña 2010/2011 a 2022/2023
Evolución anual.

Precios del trigo blando:

Evolución desde la campaña 2010/2011 a 2022/2023
Evolución anual.

Precios del trigo duro:

Evolución desde la campaña 2010/2011 a 2022/2023
Evolución anual.

Precios del maíz y el sorgo:

Evolución desde la campaña 2010/2011 a 2022/2023
Evolución anual.

Precios de la cebada:

Evolución desde la campaña 2010/2011 a 2022/2023
Evolución anual.

Evolución del precio medio del trigo blando, trigo duro, cebada y maíz. Comparativa entre campañas.

Nota: Los datos de los precios están referidos a la campaña de comercialización que empieza el 1 de julio y finaliza el 30 de junio del año siguiente. Entre las informaciones manejadas para elaborar este informe se encuentran las de la Secretaría General Técnica del MAPA, el Consejo Internacional de Cereales, la FAO, el USDA, la Comisión Europea, Mercolleida y diversas publicaciones del ámbito agrario nacional e internacional.

Metodología:

Precio de referencia: Umbrales de referencia para los cereales con medidas de intervención (101,31 €/t), en la fase del comercio al por mayor, mercancía entregada sobre vehículo en posición almacén. Reglamento (UE) nº 1308/2013, art. 7.

PMI (Precio máximo de importación): Precio de intervención incrementado en un 55% (157,03 €/t).

Precios internacionales:

TRIGO:

Argentina (Up River): Trigo panificable.

Canadá CWRS 13,5% (St. Law): Trigo panificable de alta calidad

US DNS 14% (PNW): Trigo panificable de alta calidad con origen en el Pacific North West.

USA HRW2 FOB: Trigo panificable origen golfo.

USA SRW2 FOB: Trigo panificable/pienso, origen golfo.

SORGO:

USA Gulf (Missisipi): Sorgo pienso

Argentina (Up River): Sorgo pienso.

CEBADA:

UE Francia. Rouen: Cebada pienso

Australia (Adelaida): Cebada pienso

Precios medios campaña:

Los precios medios se han calculado como la media aritmética de los mercados estudiados en este informe.

En el caso del trigo blando mundial se han promediado los trigos estadounidenses HRW2 y SRW2

Precios nacionales	SEMANA 39/2023	(del 25 de septiembre al 1 de octubre)
Precios mundiales y comunitarios	SEMANA 39/2023	03/10/2023 (mundiales) 05/10/2023 (comunitarios)

SEMANA 39. Septiembre 2023				PRECIOS SEMANALES CEREALES. CAMPAÑA 2023/24						SEMANA 39. Septiembre 2023					
Última cotización \$/t		Diferencia semanal \$/t	% sobre la cotización			Campaña 2023/24		Última cotización €/t		Diferencia semanal €/t	% sobre la cotización			Campaña 2023/24	
			semana anterior	mes anterior	año anterior	Mínimo campaña \$/t	Máximo campaña \$/t				semana anterior	mes anterior	año anterior	Mínimo campaña €/t	Máximo campaña €/t
TRIGO BLANDO \$/t								TRIGO BLANDO €/t							
Elaboración Subdirección General de Cultivos Herbáceos e Industriales y Aceite de Oliva con fuente del Consejo Internacional de Cereales (CIC)								Elaboración Subdirección General de Cultivos Herbáceos e Industriales y Aceite de Oliva con fuente de los Comités de Gestión UE y la SGACE del MAPA							
Mundiales								Unión Europea							
USA HRW2 FOB	304	-10	↓ -3	↓ -2	↓ -32	304	372	ALEM. (Hambourg)	s/c	n/c	n/c	n/c	n/c	n/c	n/c
USA SRW2 FOB	246	-7	↓ -3	↑ +4	↓ -39	233	292	FRA (Rouen)	235	+1	↔ +0	↑ +4	↓ -32	216	257
US DNS 14% (PNW)	311	-18	↓ -5	↑ +1	↓ -30	307	370	POL (Kujawsko.) Pienso	s/c	n/c	n/c	n/c	n/c	n/c	n/c
Canada CWRS 13,5% (St. La)	306	-16	↓ -5	↓ -2	↓ -23	306	373	España							
Argentina (Up River)	303	-5	↓ -2	↓ -1	↓ -28	303	337	Burgos	255	-0	↓ -0	↔ +1	↓ -29	252	271
Russia Milling 12,5%	235	-5	↓ -2	↓ -6	↓ -28	235	258	Barcelona	263	+2	↔ +1	↑ +2	↓ -31	256	282
UK (Feed grade)	s/c	n/c	n/c	n/c	n/c	n/c	n/c	Sevilla	248	+3	↑ +1	↑ +1	↓ -33	242	265
MAÍZ \$/t								MAÍZ €/t							
Elaboración Subdirección General de Cultivos Herbáceos e Industriales y Aceite de Oliva con fuente del Consejo Internacional de Cereales (CIC)								Elaboración Subdirección General de Cultivos Herbáceos e Industriales y Aceite de Oliva con fuente de los Comités de Gestión UE y la SGACE del MAPA							
Mundiales								Unión Europea							
USA Gulf 3YC	231	-5	↓ -2	↓ -1	↓ -30	208	250	FRA (Burdeos)	207	-2	↓ -1	n/c	↓ -40	207	264
Argentina (Up River)	246	+10	↑ +4	↑ +6	↓ -20	214	246	ITALIA (Bolonía)	218	-2	↓ -1	↓ -9	↓ -40	218	264
Brasil (Paranagua)	225	-3	↓ -1	↑ +2	↓ -23	208	234	PORTUGAL (Lisboa)	239	-4	↓ -2	↔ +0	↓ -29	235	250
Ucrania	s/c	n/c	n/c	n/c	n/c	197	205	España							
								Badajoz	280	+31	↑ +12	n/c	↓ -16	249	290
								Lérida	235	-3	↓ -1	↓ -3	↓ -30	235	268
								León	251	-4	↓ -2	↓ -1	↓ -28	251	265
CEBADA \$/t								CEBADA €/t							
Elaboración Subdirección General de Cultivos Herbáceos e Industriales y Aceite de Oliva con fuente del Consejo Internacional de Cereales (CIC)								Elaboración Subdirección General de Cultivos Herbáceos e Industriales y Aceite de Oliva con fuente de los Comités de Gestión UE y la SGACE del MAPA							
Mundiales								Unión Europea							
Australia Feed (Adelaida)	257	-4	↓ -2	↑ +3	↓ -13	226	261	ALEM. (Hambourg)	s/c	n/c	n/c	n/c	n/c	n/c	n/c
Black Sea	178	-7	↓ -4	↓ -6	↓ -38	174	195	FRA (Rouen)	219	+4	↑ +2	↑ +4	↓ -30	203	245
								España							
								Albacete	236	+6	↑ +3	↓ -0	↓ -28	200	250
								Lérida	234	+1	↔ +0	↑ +4	↓ -31	218	234
								Valladolid	246	+1	↔ +0	↔ +1	↓ -31	242	265
Tipo de cambio EUR/USD								TRIGO DURO €/t							
Elaboración Subdirección General de Cultivos Herbáceos e Industriales y Aceite de Oliva con fuente del Consejo Internacional de Cereales (CIC)								Elaboración Subdirección General de Cultivos Herbáceos e Industriales y Aceite de Oliva con fuente de los Comités de Gestión UE y la SGACE del MAPA							
Dólares USA		% sobre la cotización			Dólares USA		Unión Europea								
Última cotización	Diferencia semanal	semana anterior	mes anterior	año anterior	Mínimo campaña	Máximo campaña									
1 Euro	1,0452	-0,0119	↓ -1,13	↓ -2,55	↑ +4,79	1,0452	1,1221	FRA (La Pallice)	401	+19	↑ +5	↓ -6	n/c	360	428
								ITALIA (Bolonía)	388	+0	↔ +0	↓ -3	↓ -18	343	423
								España							
								Sevilla	s/c	n/c	n/c	n/c	n/c	360	425
								Zaragoza	390	+0	↔ +0	↓ -3	↓ -14	350	400
								Córdoba	415	n/c	n/c	↓ -1	n/c	360	420

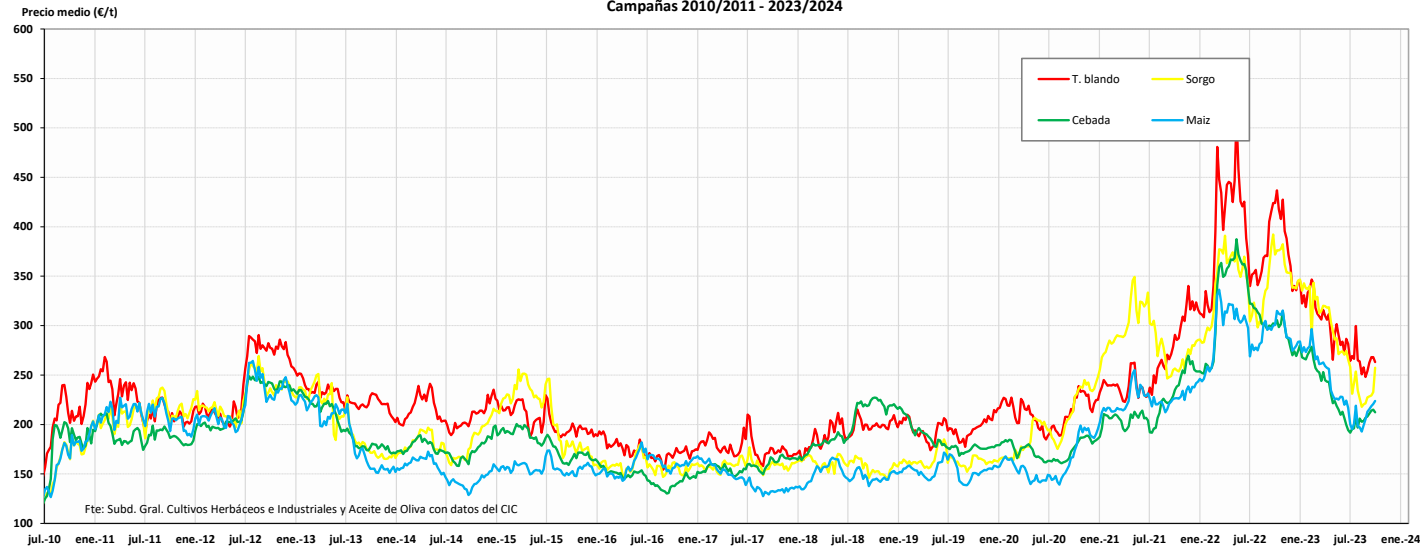
s/d: sin datos; s/c: sin cotización ; n/c: no comparable

-28

-31

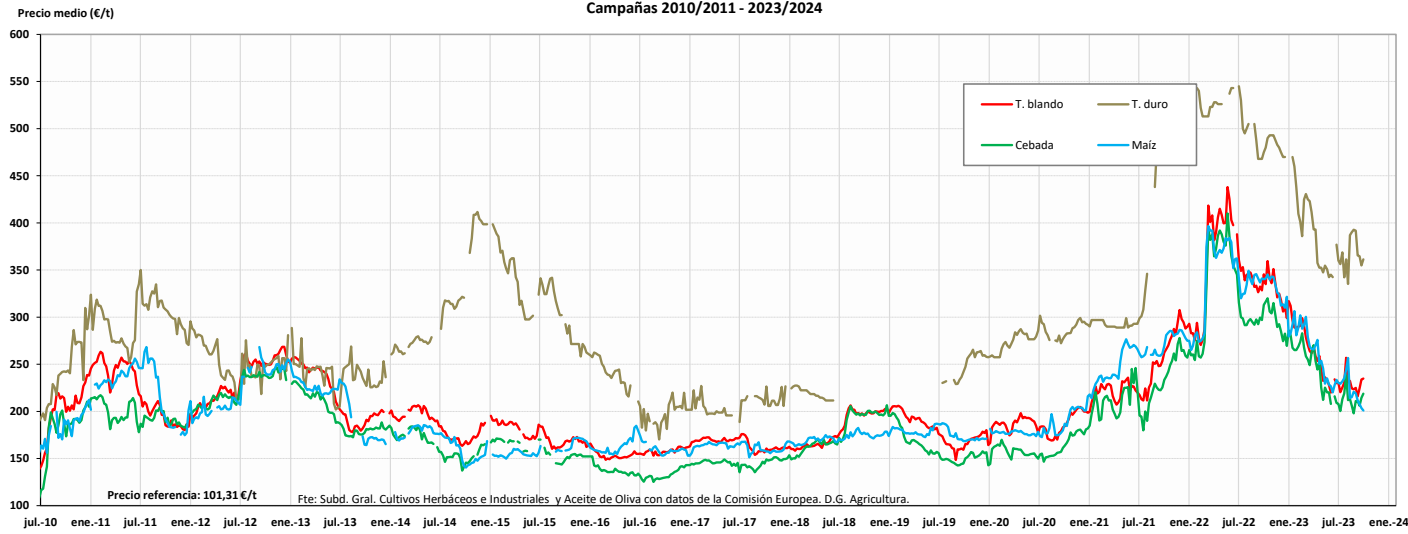
EVOLUCIÓN DE LOS PRECIOS MEDIOS DE LOS CEREALES. CAMPAÑAS 2010/11 A 2023/2024
MINISTERIO DE AGRICULTURA, PESCA Y ALIMENTACIÓN

Evolución de los precios medios de los cereales en el mundo (€/t)
Campañas 2010/2011 - 2023/2024



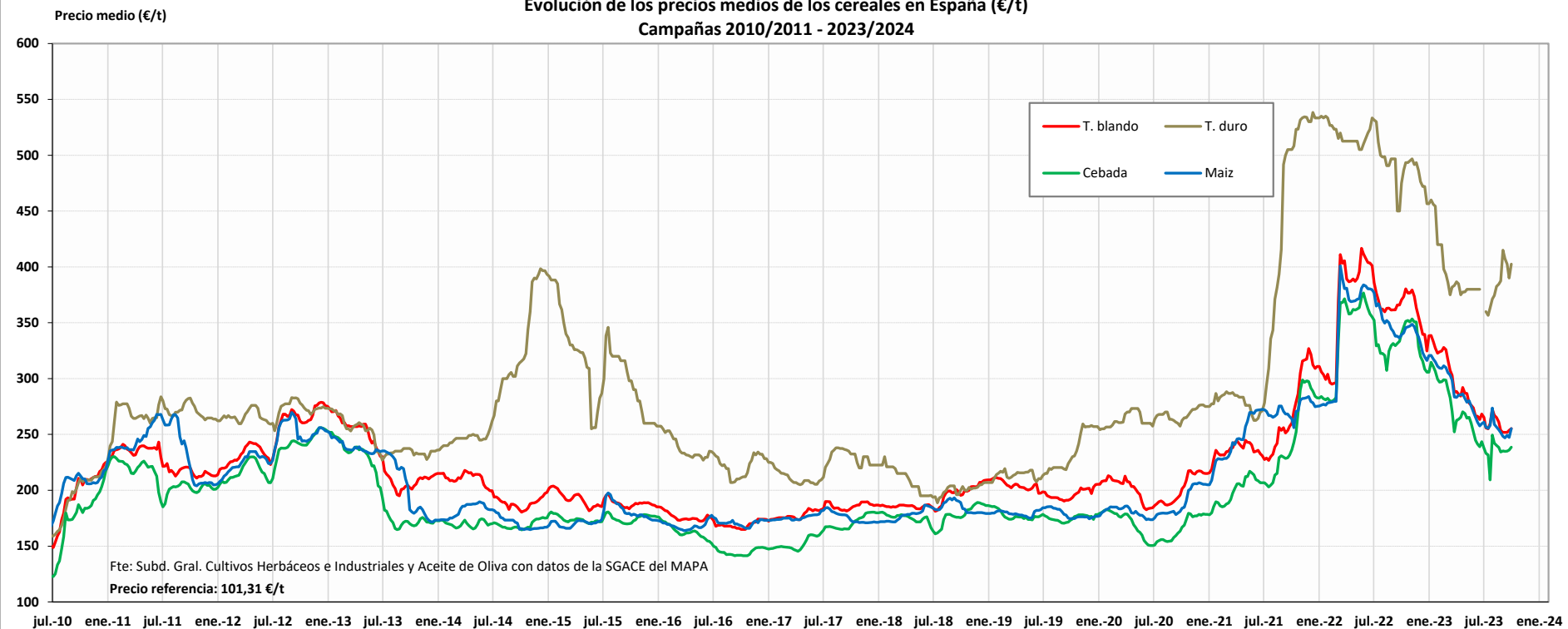
Fuente: Elaboración por la Subdirección General de Cultivos Herbáceos e Industriales y Aceite de Oliva del MAPA con datos del Consejo Internacional de Cereales

Evolución de los precios medios de los cereales en la UE (€/t)
Campañas 2010/2011 - 2023/2024



Fuente: Elaboración por la Subdirección General de Cultivos Herbáceos e Industriales y Aceite de Oliva del MAPA con datos de la Comisión Europea. D.G. Agricultura.

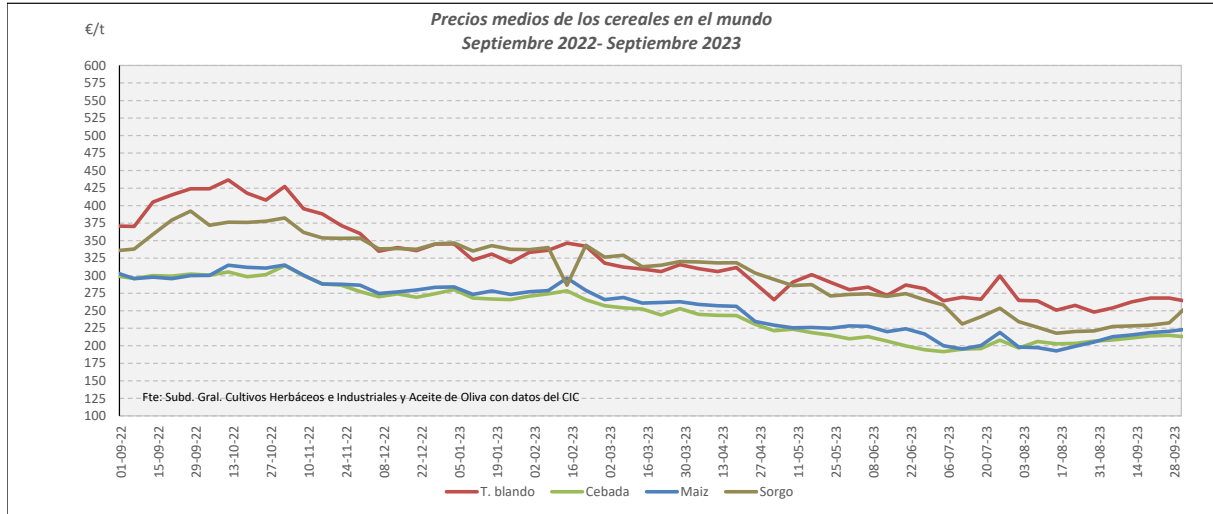
Evolución de los precios medios de los cereales en España (€/t)
Campañas 2010/2011 - 2023/2024



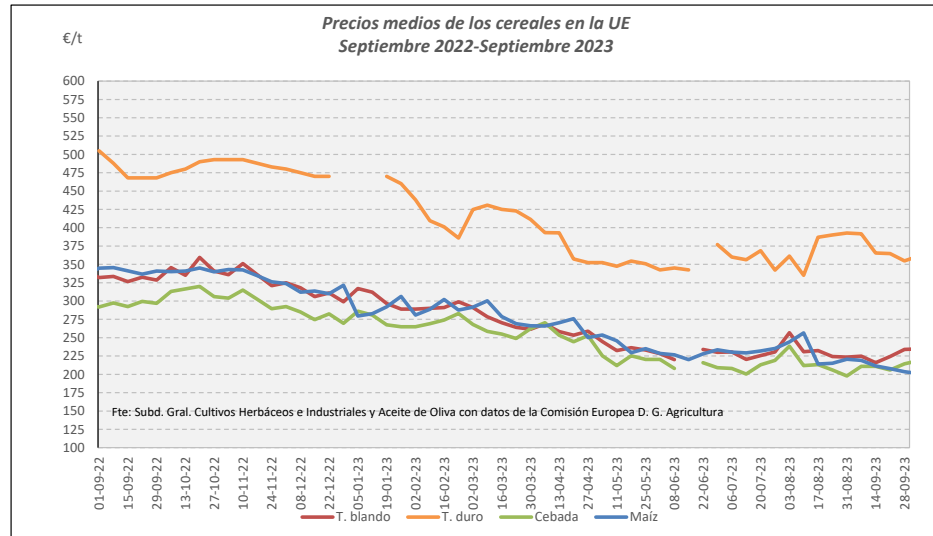
Campaña 2022/23	MUNDIALES				UNION EUROPEA				ESPAÑA			
	Trigo blando	Cebada	Maíz	Sorgo	Trigo blando	Trigo duro	Cebada	Maíz	Trigo blando	Trigo duro	Cebada	Maíz
Media (€/t)	264,36	204,88	207,10	234,30	229,21	366,55	212,05	222,89	258,57	384,45	235,43	255,24
Máximo (€/t)	299,63	215,06	223,89	258,28	256,90	392,80	238,40	256,60	272,55	415,00	249,57	273,71
Mínimo (€/t)	247,99	191,73	192,82	217,84	216,00	335,25	197,90	201,05	251,82	356,67	209,22	246,90

PRECIOS MEDIOS DE LOS CEREALES. EVOLUCIÓN ANUAL

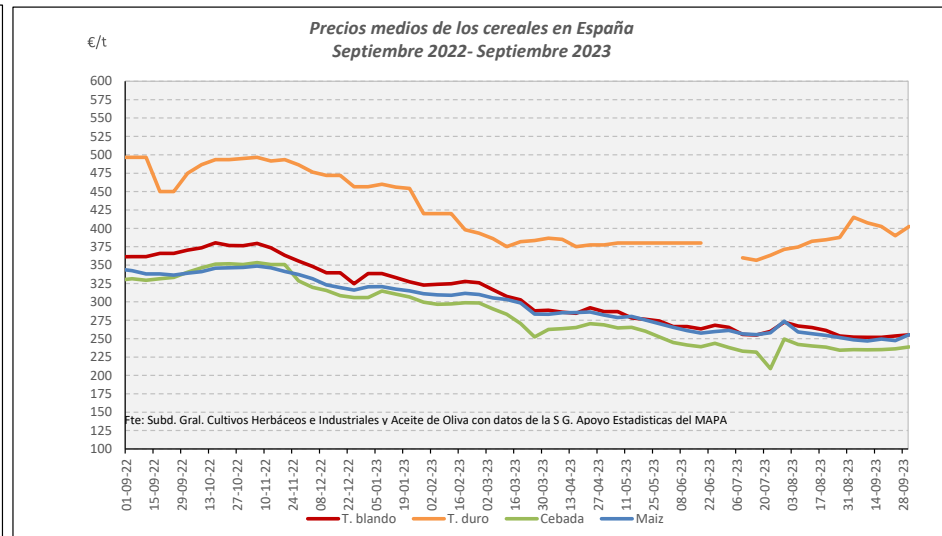
MINISTERIO DE AGRICULTURA, PESCA Y ALIMENTACIÓN



Fuente: Elaboración Subd. Gral. Cultivos Herbáceos e Industriales y Aceite de Oliva con datos del Consejo Internacional de Cereales

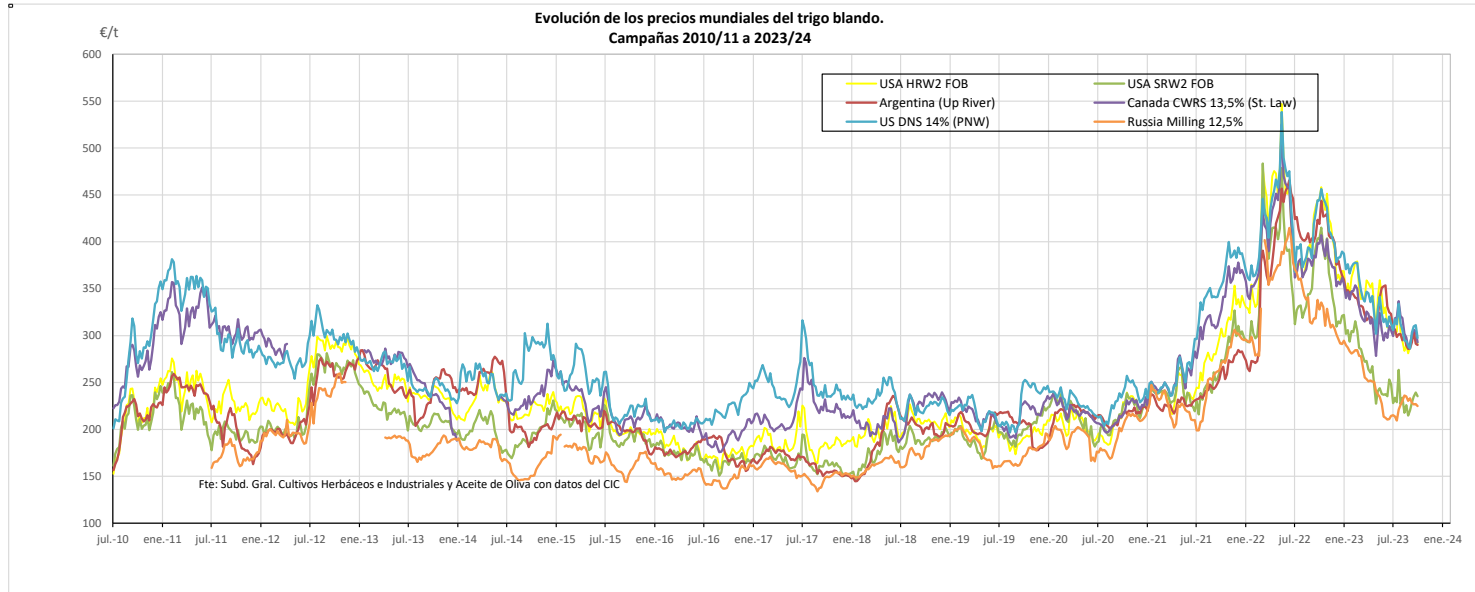


Fuente: Elaboración Subd. Gral. Cultivos Herbáceos e Industriales y Aceite de Oliva con datos de los Comités de Gestión de la UE

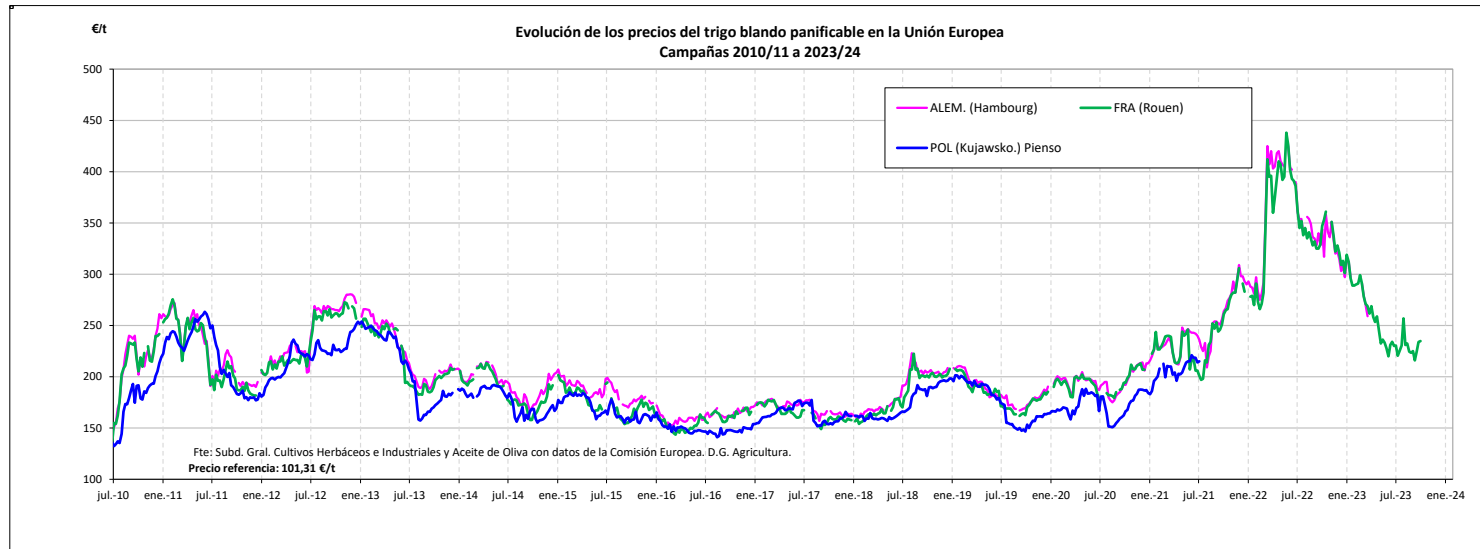


Fuente: Elaboración Subd. Gral. Cultivos Herbáceos e Industriales y Aceite de Oliva con datos de la SGAC y Estadística del MAPA.

EVOLUCIÓN DEL TRIGO BLANDO PANIFICABLE. CAMPAÑAS 2010/11 A 2023/2024
MINISTERIO DE AGRICULTURA, PESCA Y ALIMENTACIÓN

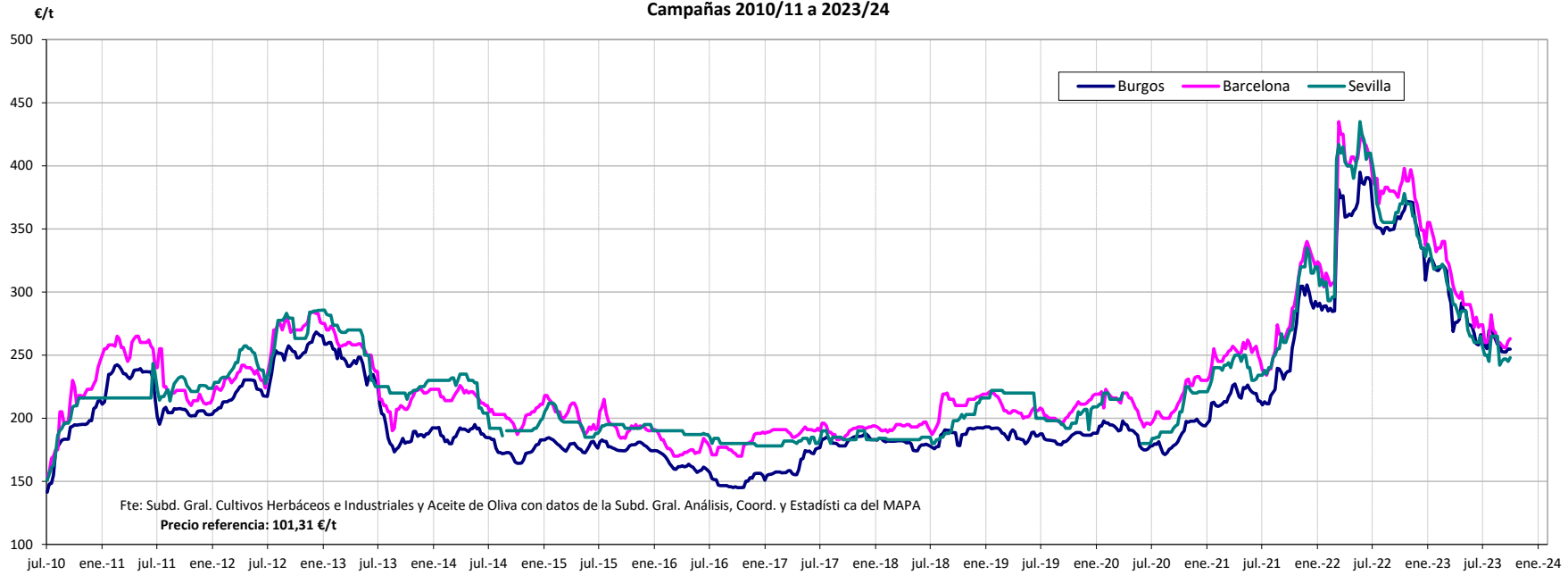


Fuente: Elaboración por la Subdirección General de Cultivos Herbáceos e Industriales y Aceite de Oliva del MAPA con datos del Consejo Internacional de Cereales



Fuente: Elaboración por la Subdirección General de Cultivos Herbáceos e Industriales y Aceite de Oliva del MAPA con datos de la Comisión Europea. D.G. Agricultura.

Evolución de los precios del trigo blando en España
Campañas 2010/11 a 2023/24

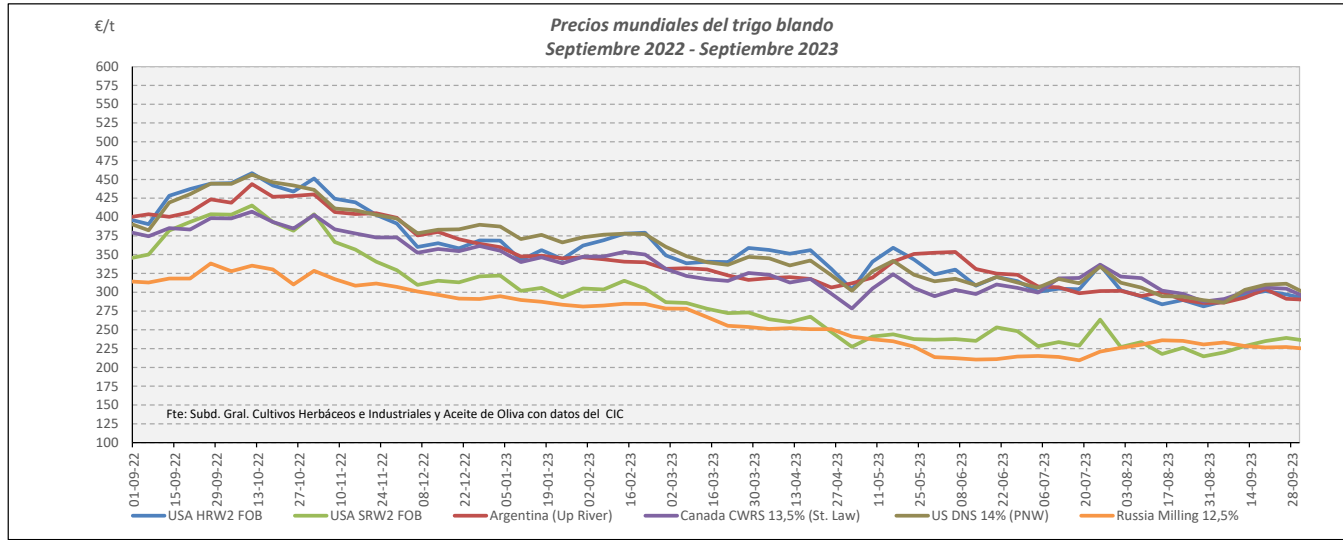


VARIACIONES PORCENTUALES SOBRE LA ÚLTIMA COTIZACIÓN

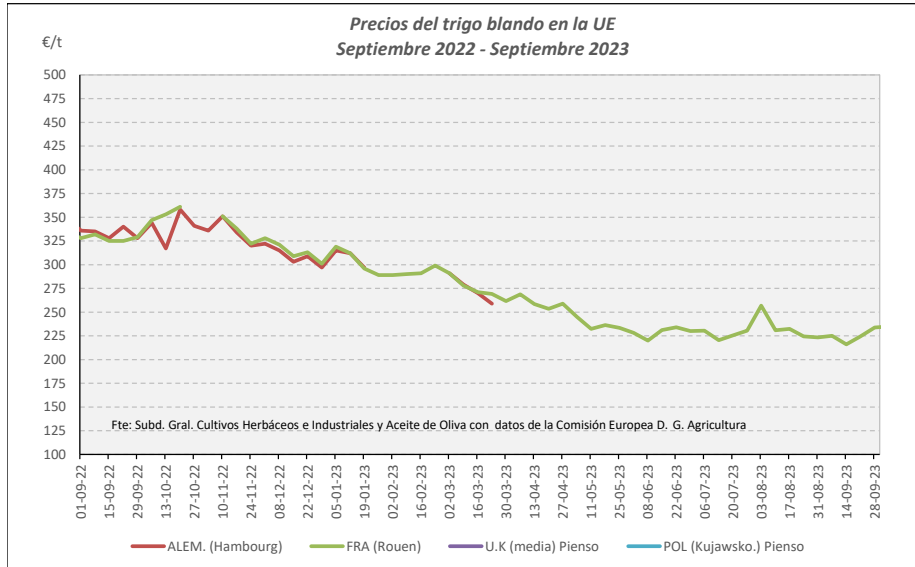
	MUNDIALES						UNION EUROPEA			ESPAÑA		
	USA HRW2 FOB	USA SRW2 FOB	Argentina (Up River)	Canadá CWRS 13,5%	USA DNS 14% (PNW)	Russia Milling 12,5%	Alemania (Hambourg)	Francia (Rouen)	Polonia (Kujawsko-Maz.)	Burgos	Barcelona	Sevilla
Última cotización €/t	290,87	235,37	289,91	292,78	297,56	224,85	s/c	234,80	s/c	254,70	263,00	248,00
% s/inicio campaña	↓ -3	↑ +3	↓ -6	↓ -2	↓ -3	↑ +4	n/c	↑ +2	n/c	↓ -4	↓ -4	↓ -3
% s/mes anterior	⇒ +1	↑ +7	↑ +1	⇒ +1	↑ +4	↓ -4	↓ -16	↑ +4	n/c	⇒ +1	↑ +2	↑ +1
% s/semana anterior	↓ -2	↓ -2	↓ -1	↓ -4	↓ -4	↓ -1	⇒ +0	⇒ +0	n/c	↓ -0	⇒ +1	↑ +1
% s/año anterior	↓ -35	↓ -42	↓ -31	↓ -26	↓ -33	↓ -31	n/c	↓ -32	n/c	↓ -29	↓ -31	↓ -33

TRIGO BLANDO. EVOLUCIÓN ANUAL

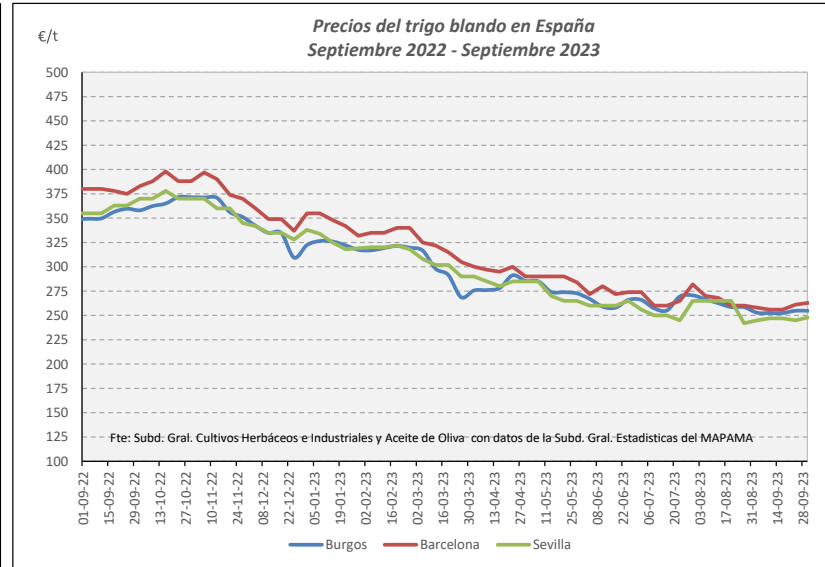
MINISTERIO DE AGRICULTURA, PESCA Y ALIMENTACIÓN



Fuente: Elaboración Subd. Gral. Cultivos Herbáceos e Industriales y Aceite de Oliva con datos del Consejo Internacional de Cereales

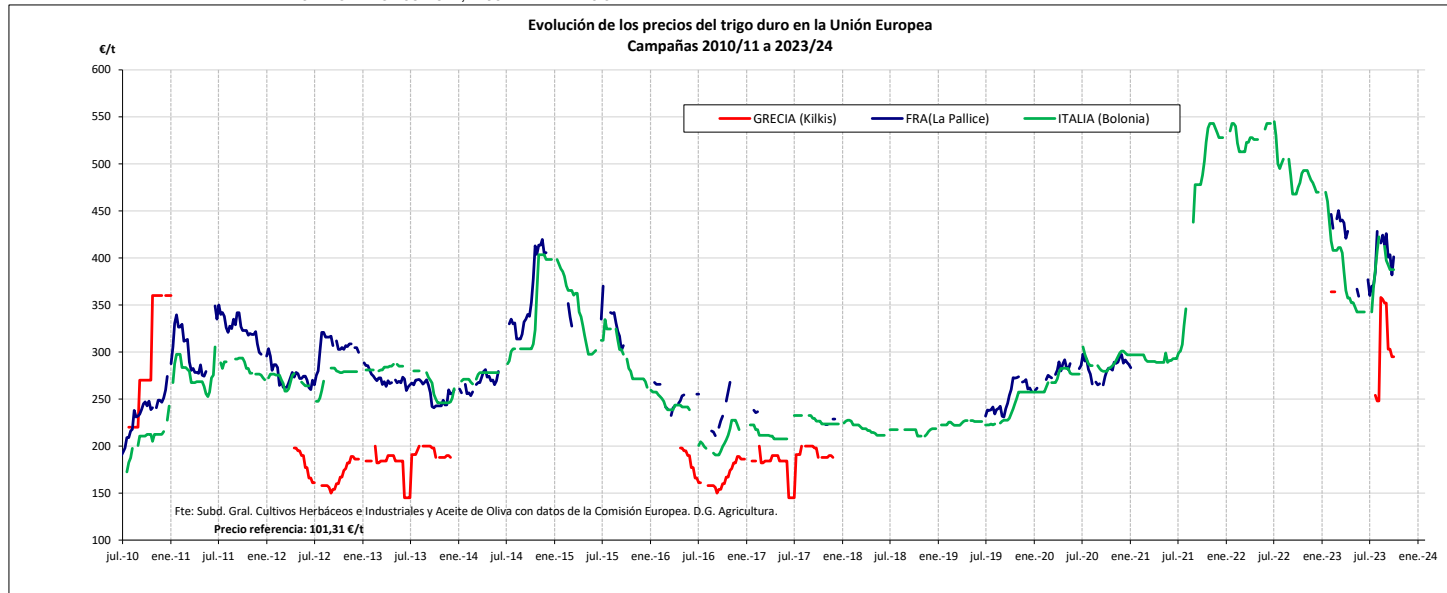


Fuente: Elaboración Subd. Gral. Cultivos Herbáceos e Industriales y Aceite de Oliva con datos de los Comités de Gestión de la UE

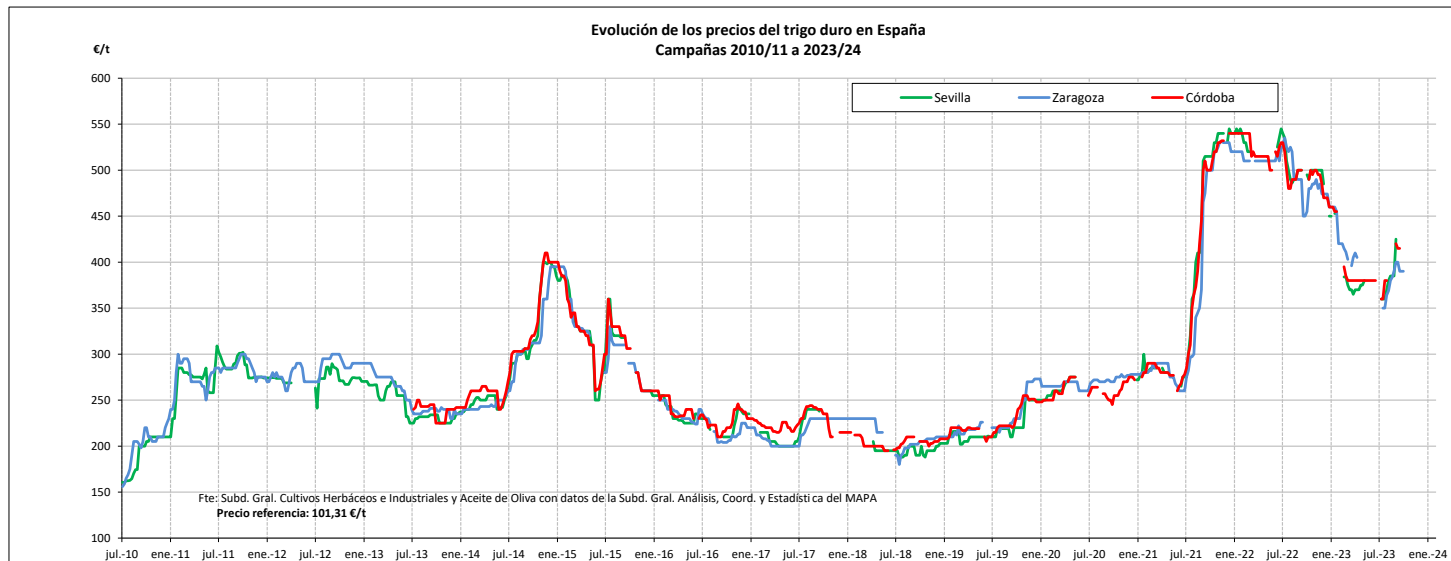


Fuente: Elaboración Subd. Gral. Cultivos Herbáceos e Industriales y Aceite de Oliva con datos de la SGAC y Estadística del MAPA.

EVOLUCIÓN DEL TRIGO DURO. CAMPAÑAS 2010/11 A 2023/24
 MINISTERIO DE AGRICULTURA, PESCA Y ALIMENTACIÓN

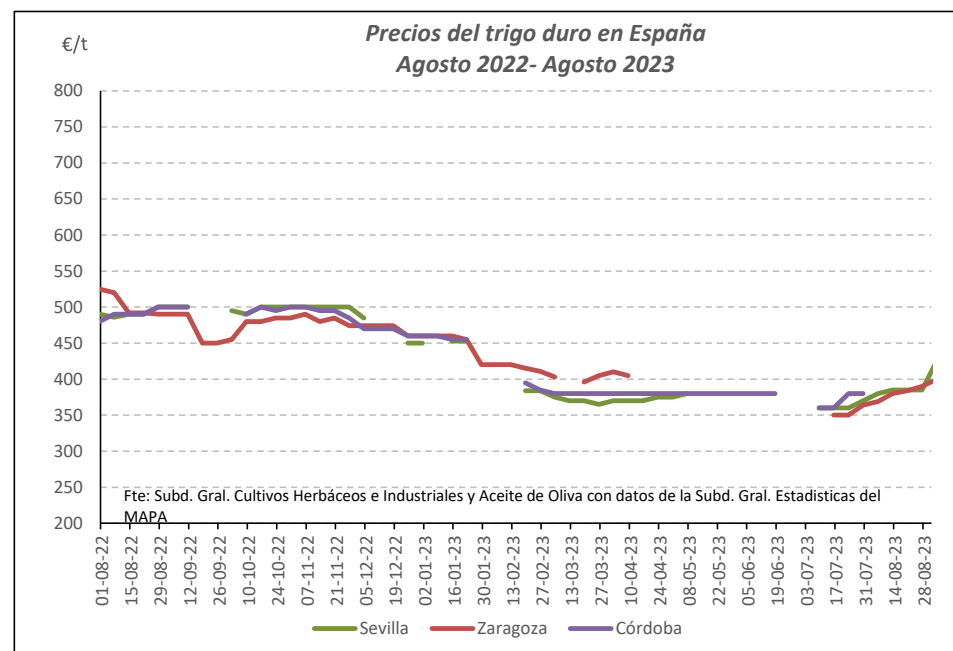
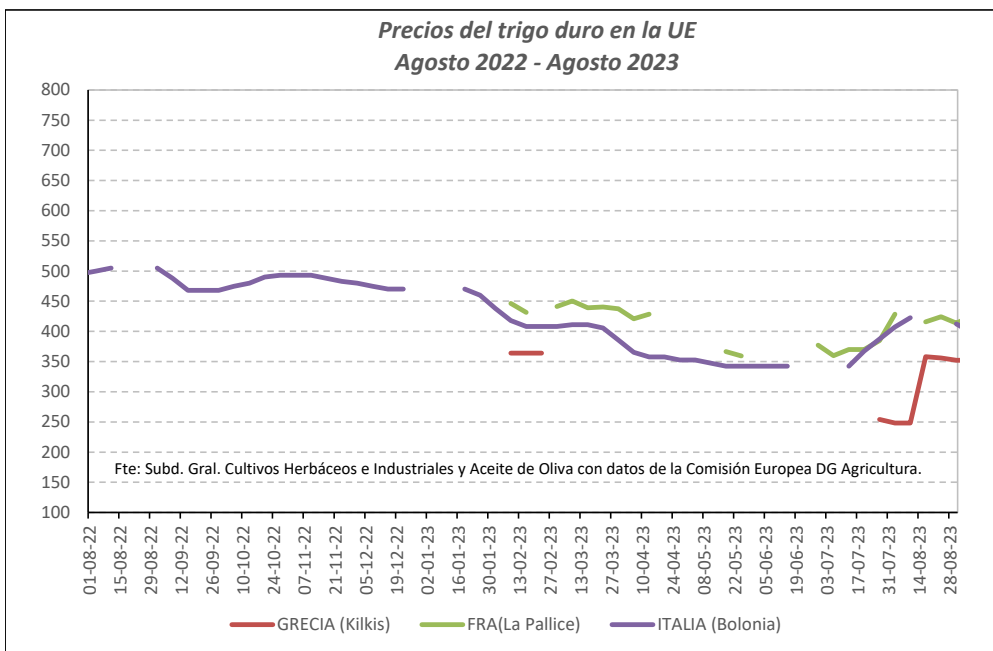


Fuente: Elaboración por la Subdirección General de Cultivos Herbáceos e Industriales y Aceite de Oliva del MAPA con datos de la Comisión Europea. D.G. Agricultura.



Fuente: Elaboración por la Subdirección General de Cultivos Herbáceos e Industriales y Aceite de Oliva del MAPAMA con datos de la S. G. de Análisis, Coordinación y Estadística del MAPA.

TRIGO DURO. EVOLUCIÓN ANUAL



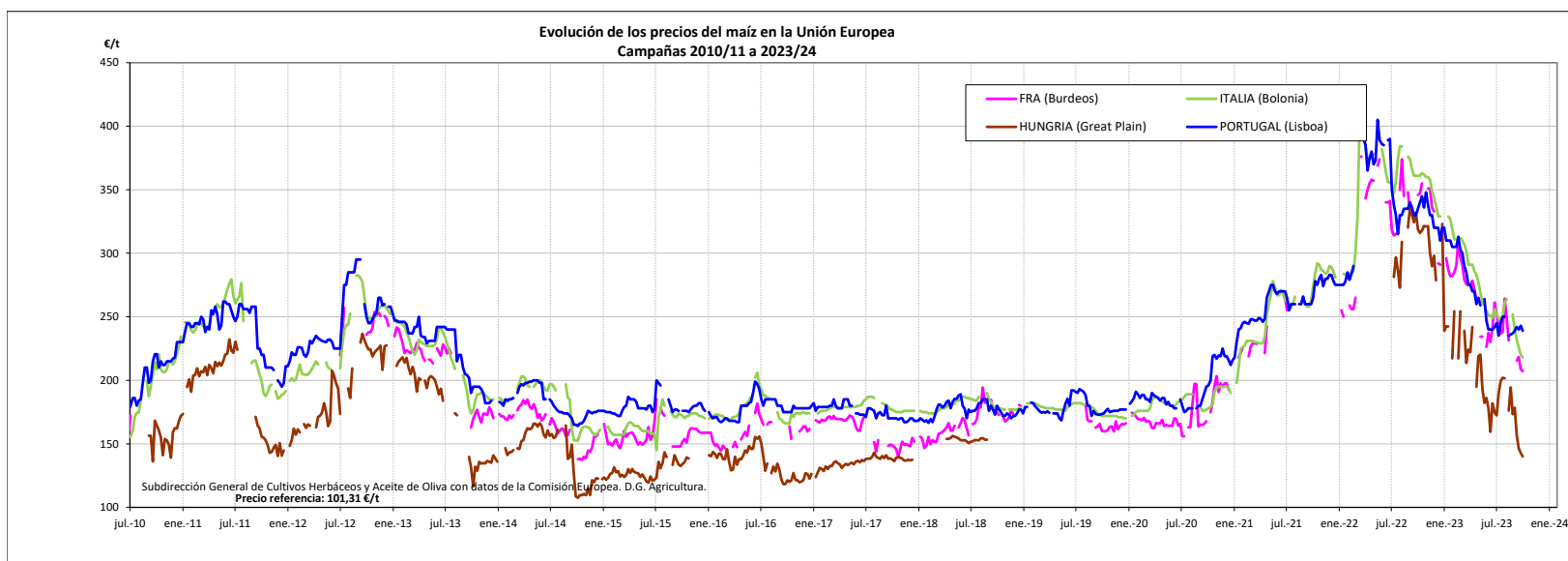
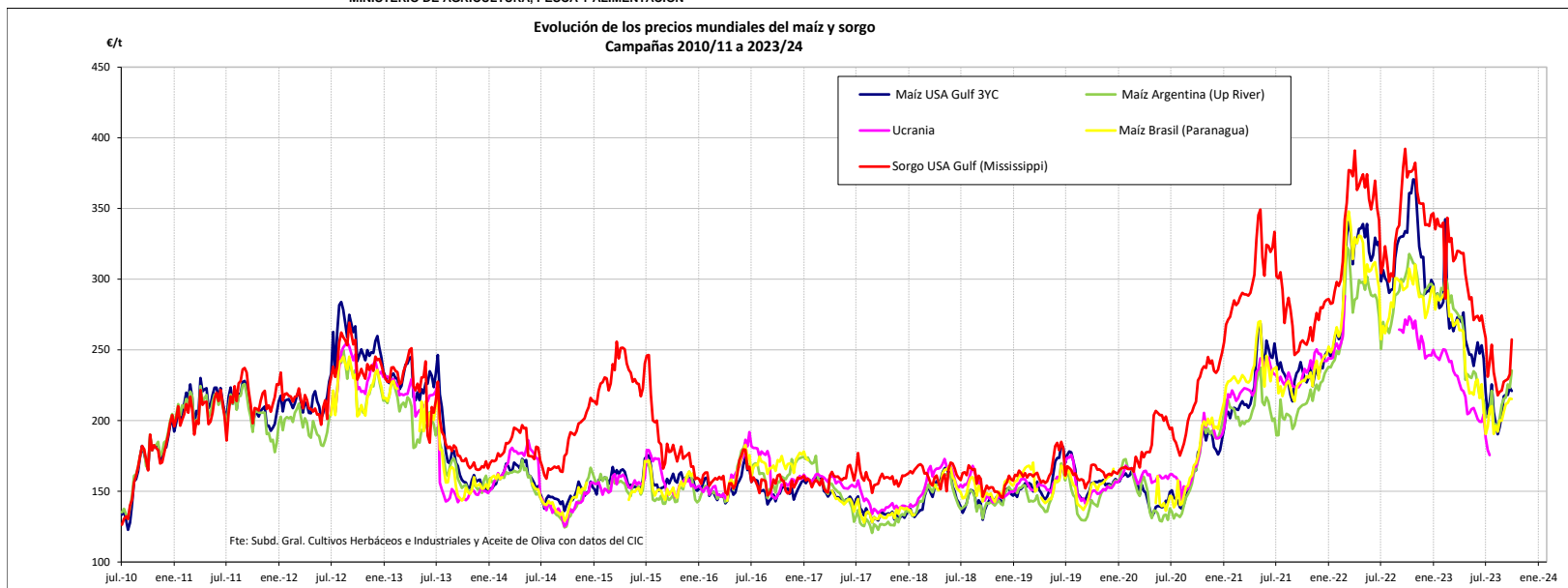
Fuente: Elaboración Subd. Gral. Cultivos Herbáceos e Industriales y Aceite de Oliva con datos de los Comités de Gestión de la UE

VARIACIONES PORCENTUALES SOBRE LA ÚLTIMA COTIZACIÓN

	UE		ESPAÑA		
	Francia (La Pallice)	Italia (Bologna)	Sevilla	Zaragoza	Córdoba
Última cotización €/t	↑ +401	↑ +388	s/c	390	415
% s/inicio campaña	↑ +11	n/c	n/c	n/c	n/c
% s/mes anterior	↓ -6	↓ -3	n/c	↓ -3	↓ -1
% s/semana anterior	↑ +5	→ +0	n/c	→ +0	n/c
% s/año anterior	n/c	↓ -18	n/c	↓ -14	n/c

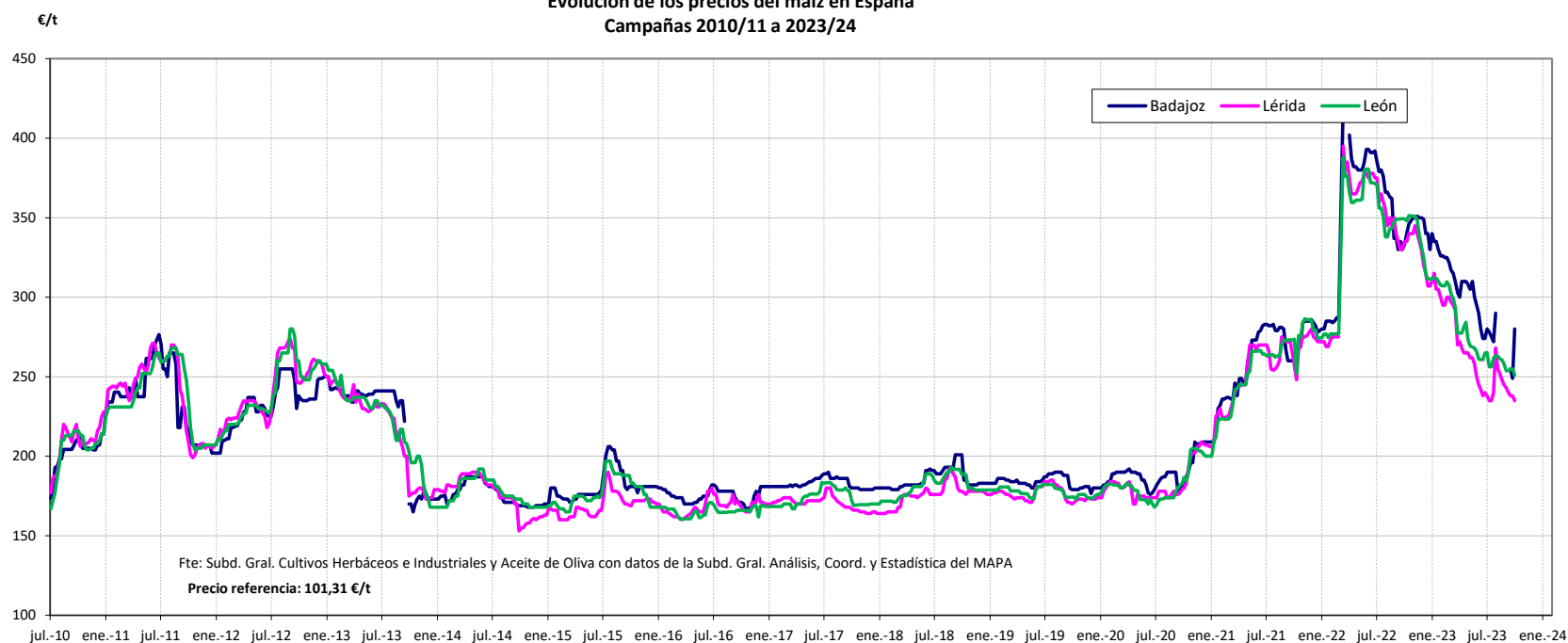
EVOLUCIÓN DEL MAÍZ. CAMPAÑAS 2010/11 A 2023/2024

MINISTERIO DE AGRICULTURA, PESCA Y ALIMENTACIÓN



Fuente: Elaboración por la Subdirección General de Cultivos Herbáceos e Industriales y Aceite de Oliva del MAPA con datos de la Comisión Europea. D.G. Agricultura.

Evolución de los precios del maíz en España
Campañas 2010/11 a 2023/24

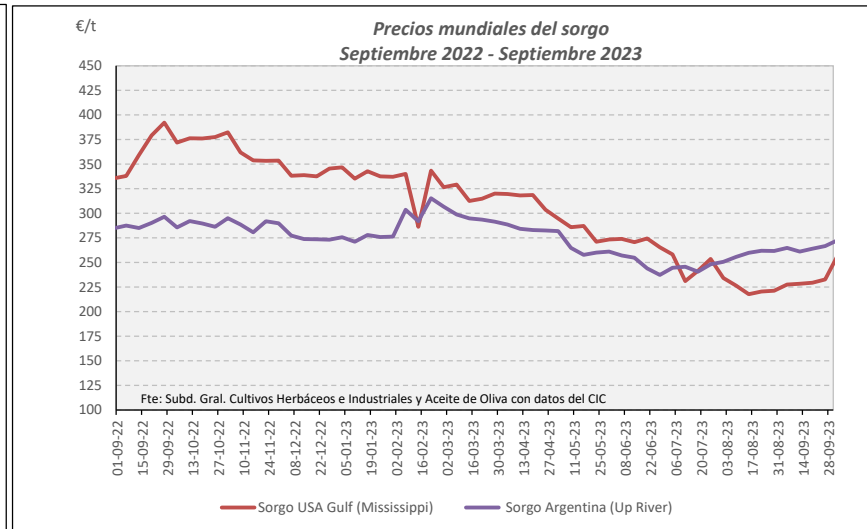
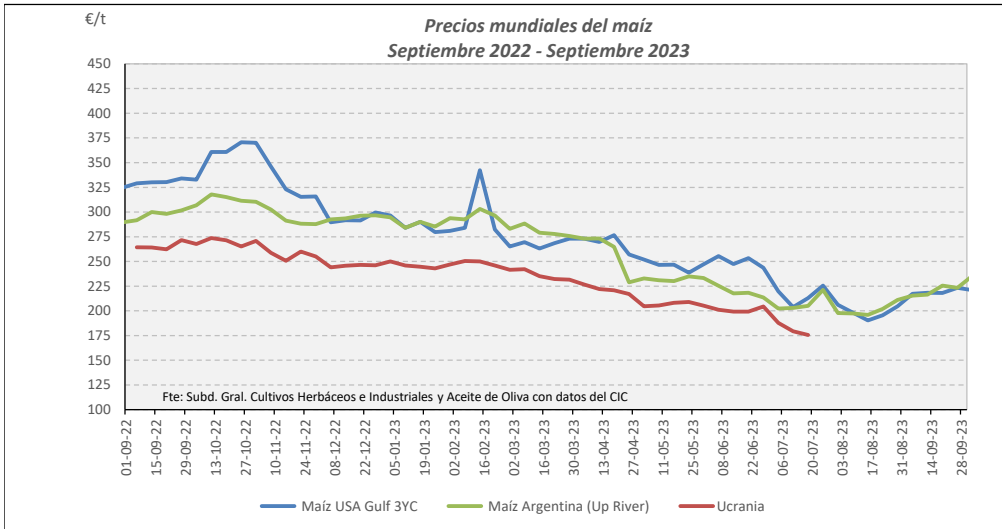


Fuente: Elaboración por la Subdirección General de Cultivos Herbáceos e Industriales y Aceite de Oliva del MAPA con datos de la Subd. Gral. de Análisis, Coord. y Estadística del MAPA.

VARIACIONES PORCENTUALES SOBRE LA ÚLTIMA COTIZACIÓN

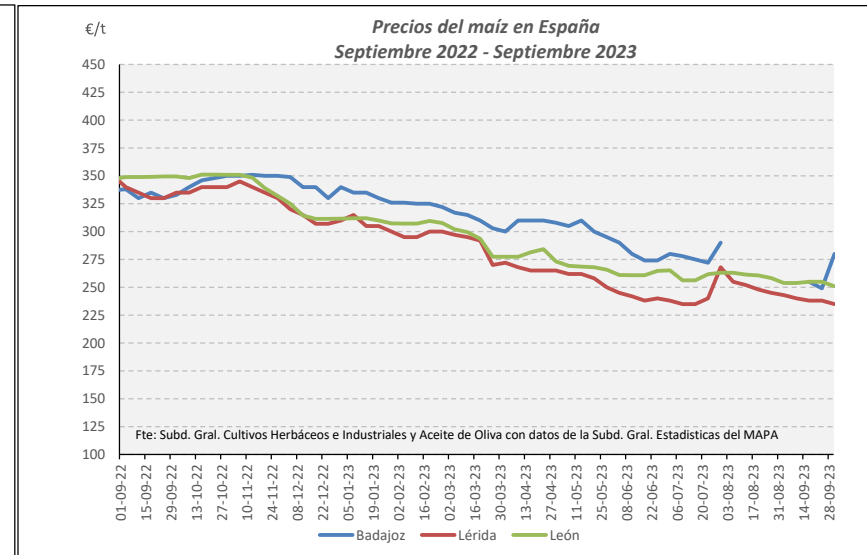
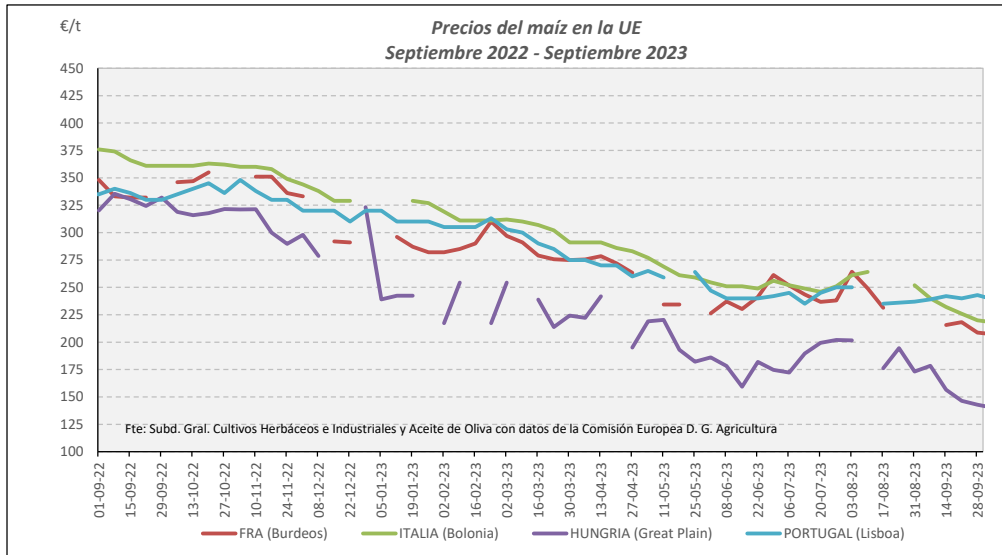
	MUNDIALES						UNION EUROPEA			ESPANA		
	Maíz USA Gulf 3YC	Maíz Argentina (Upriver)	Maíz Brasil (Paraná)	Ucrania	Sorgo Gulf USA (Mississippi)	Sorgo Argentina (Up River)	Francia (Burdeos)	Italia (Bolonia)	Portugal (Lisboa)	Badajoz	Lérida	León
Última cotización €/t	221	235	215	s/c	257	273	207	218	239	280	235	251
% s/inicio campaña	➡ +1	⬆️ +16	⬆️ +13	n/c	⬇️ -0	⬆️ +12	⬇️ -18	⬇️ -13	⬇️ -2	➡ +0	⬇️ -1	⬇️ -5
% s/mes anterior	⬆️ +2	⬆️ +9	⬆️ +4	n/c	⬆️ +13	⬆️ +3	n/c	⬇️ -9	➡ +0	n/c	⬇️ -3	⬇️ -1
% s/semana anterior	⬇️ -1	⬆️ +5	⬇️ -0	n/c	⬆️ +11	⬆️ +2	⬇️ -1	⬇️ -1	⬇️ -2	⬆️ +12	⬇️ -1	⬇️ -2
% s/año anterior	⬇️ -34	⬇️ -23	⬇️ -27	n/c	⬇️ -31	⬇️ -5	⬇️ -40	⬇️ -40	⬇️ -29	⬇️ -16	⬇️ -30	⬇️ -28

MAÍZ Y SORGO. EVOLUCIÓN ANUAL



Fuente: Elaboración Subd. Gral. Cultivos Herbáceos e Industriales y Aceite de Oliva con datos del Consejo Internacional de Cereales

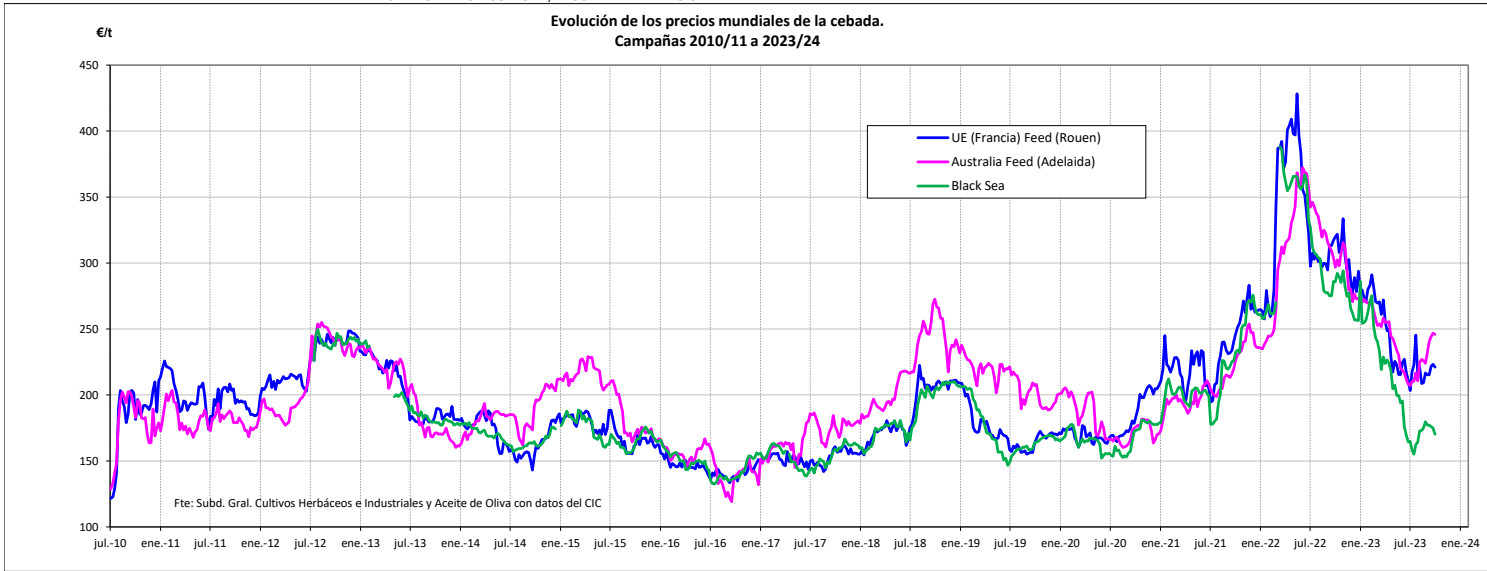
Fuente: Elaboración Subd. Gral. Cultivos Herbáceos e Industriales y Aceite de Oliva con datos del Consejo Internacional de Cereales



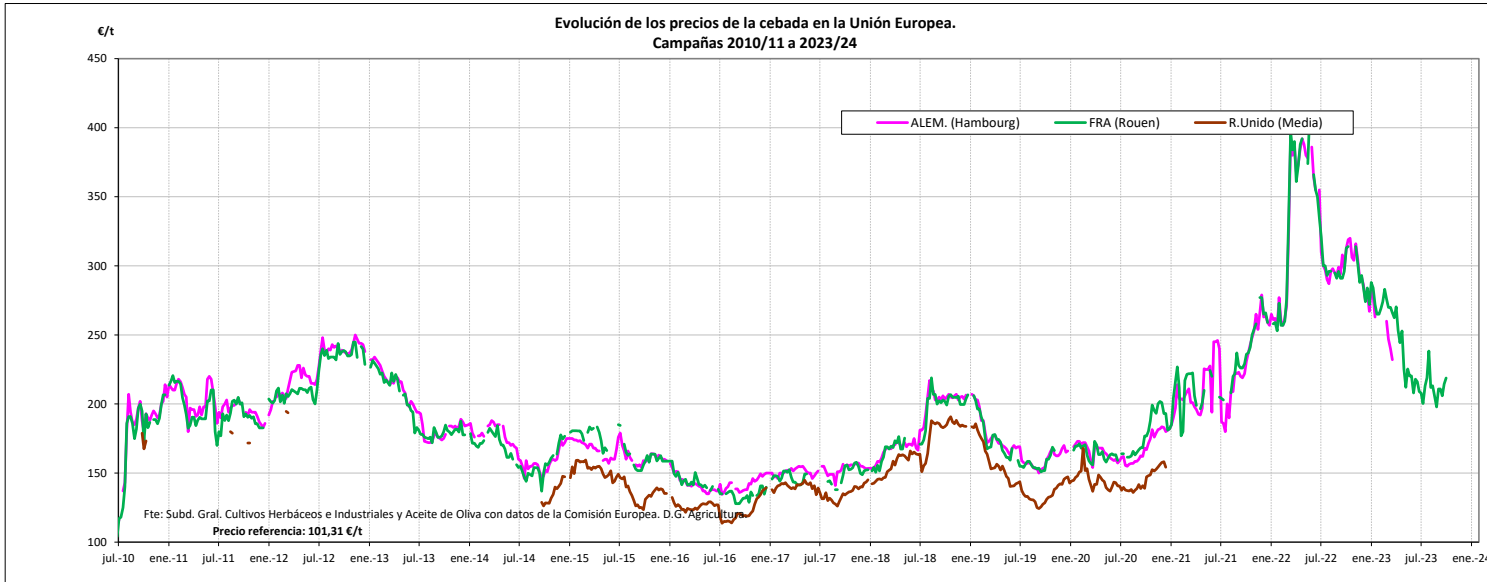
Fuente: Elaboración Subd. Gral. Cultivos Herbáceos e Industriales y Aceite de Oliva con datos de los Comités de Gestión de la UE

Fuente: Elaboración Subd. Gral. Cultivos Herbáceos e Industriales y Aceite de Oliva con datos de la SGAC y Estadística del MAPA.

EVOLUCIÓN PRECIOS CEBADA. CAMPAÑAS 2010/11 A 2023/24
MINISTERIO DE AGRICULTURA, PESCA Y ALIMENTACIÓN

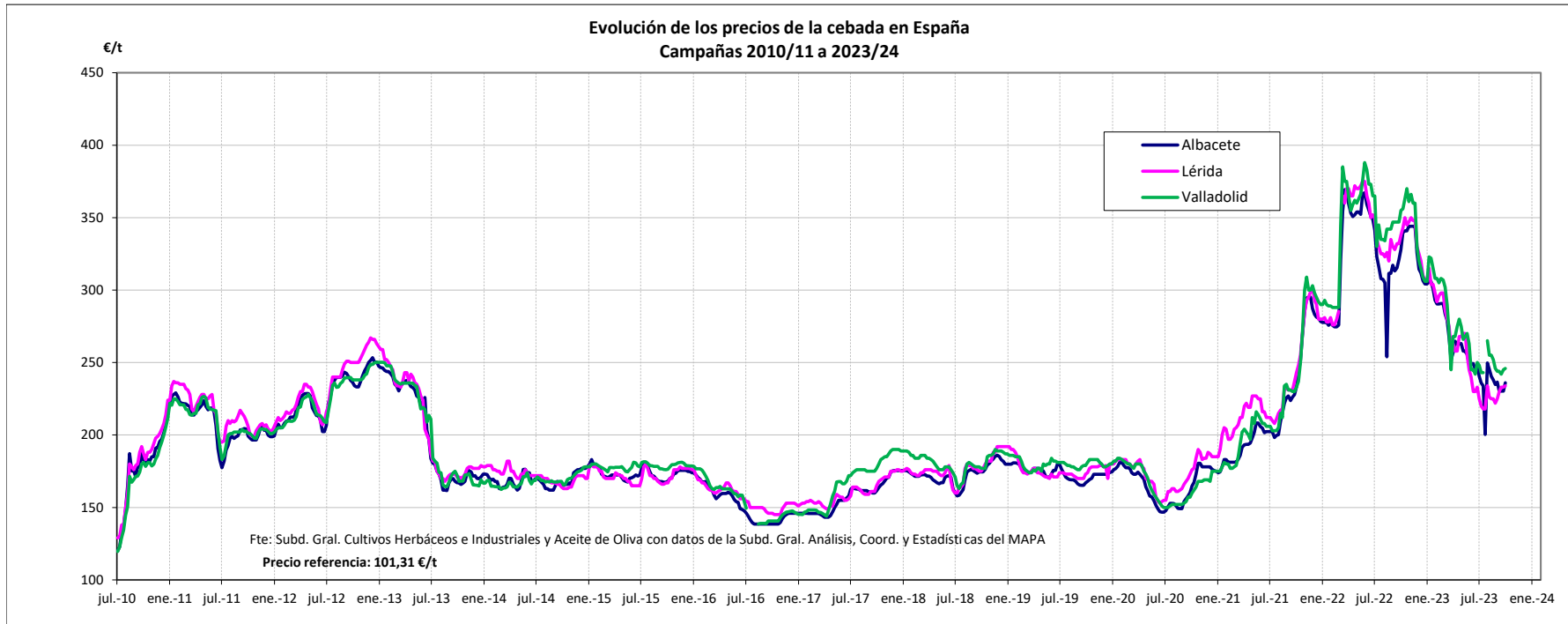


Fuente: Elaboración por la Subdirección General de Cultivos Herbáceos e Industriales y Aceite de Oliva del MAPA con datos del Consejo Internacional de Cereales



Fuente: Elaboración por la Subdirección General de Cultivos Herbáceos e Industriales y Aceite de Oliva del MAPA con datos de la Comisión Europea. D.G. Agricultura.

MINISTERIO DE AGRICULTURA, PESCA Y ALIMENTACIÓN

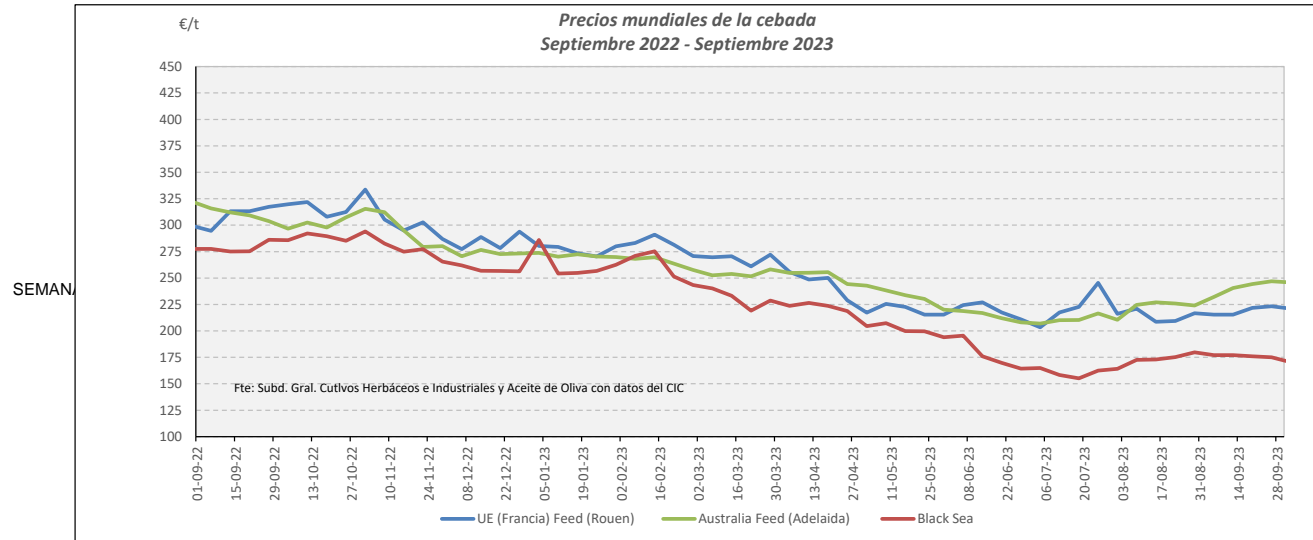


Fuente: Elaboración por la Subdirección General de Cultivos Herbáceos e Industriales y Aceite de Oliva del MAPA con datos de la Subd. Gral. de Análisis, Coord. y Estadística del MAPA.

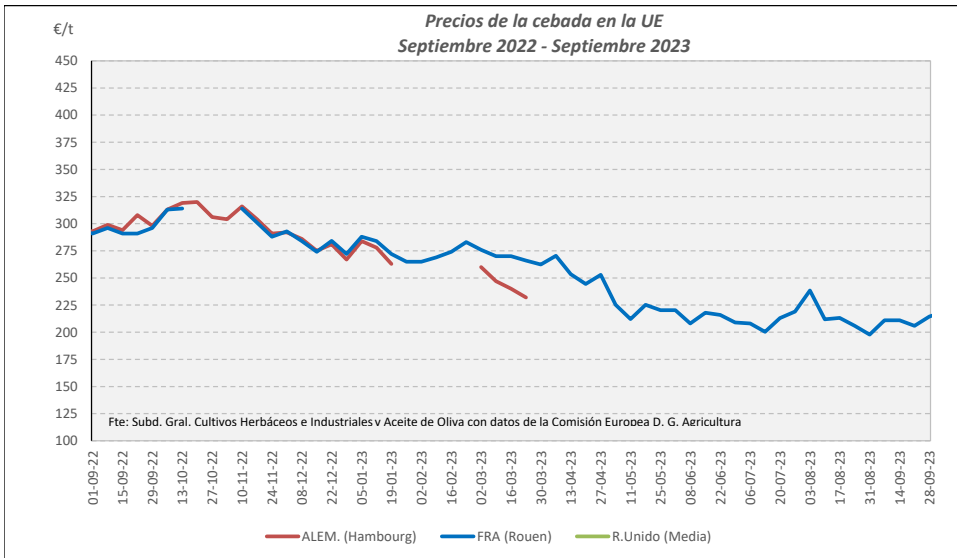
VARIACIONES PORCENTUALES SOBRE LA ÚLTIMA COTIZACIÓN

	MUNDIAL		UNIÓN EUROPEA		ESPAÑA		
	Australia Feed (Adelaida)	Black sea	Alemania (Hambourg)	Francia (Rouen)	Albacete	Lérida	Valladolid
Última cotización €/t	246	170	s/c	219	236	234	246
% s/inicio campaña	↑ +19	↑ +3	n/c	↑ +5	↓ -2	↑ +4	↓ -1
% s/mes anterior	↑ +6	↓ -4	n/c	↑ +4	↓ -0	↑ +4	→ +1
% s/semana anterior	↓ -0	↓ -3	n/c	↑ +2	↑ +3	→ +0	→ +0
% s/año anterior	↓ -17	↓ -40	n/c	↓ -30	↓ -28	↓ -31	↓ -31

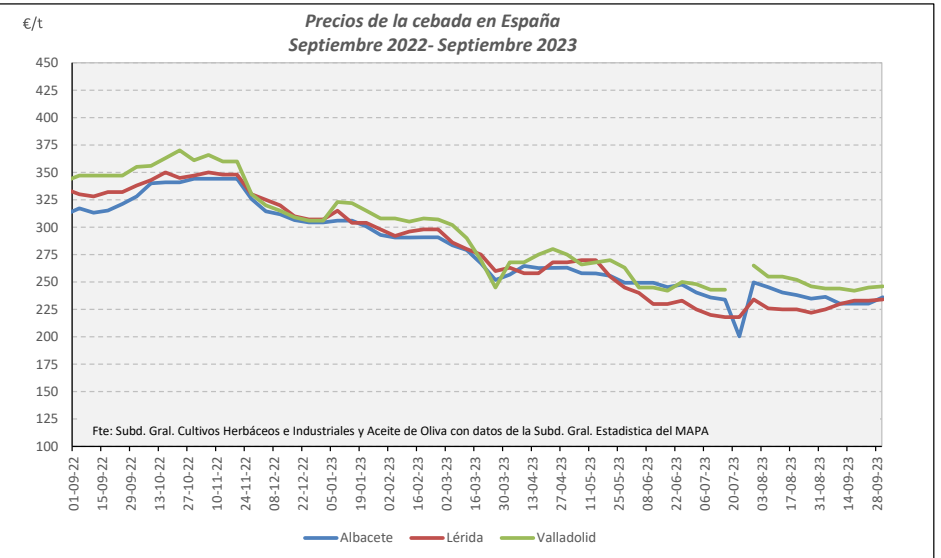
CEBADA. EVOLUCIÓN ANUAL



Fuente: Elaboración Subd. Gral. Cultivos Herbáceos e Industriales y Aceite de Oliva con datos del Consejo Internacional de Cereales

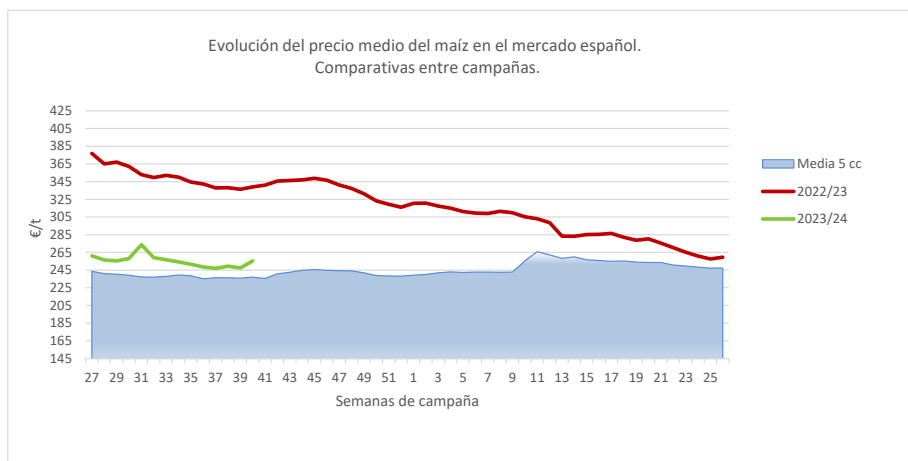


Fuente: Elaboración Subd. Gral. Cultivos Herbáceos e Industriales y Aceite de Oliva con datos de los Comités de Gestión de la UE

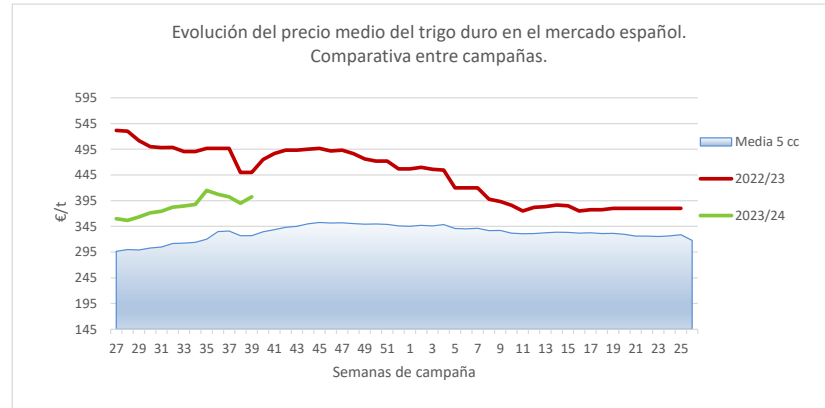
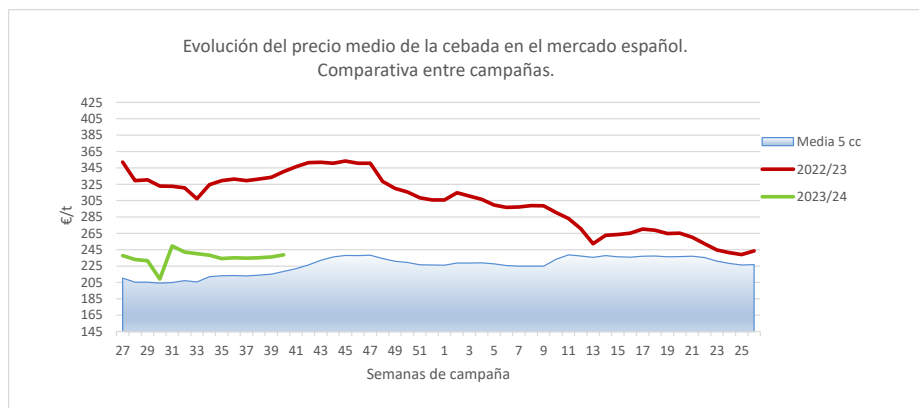
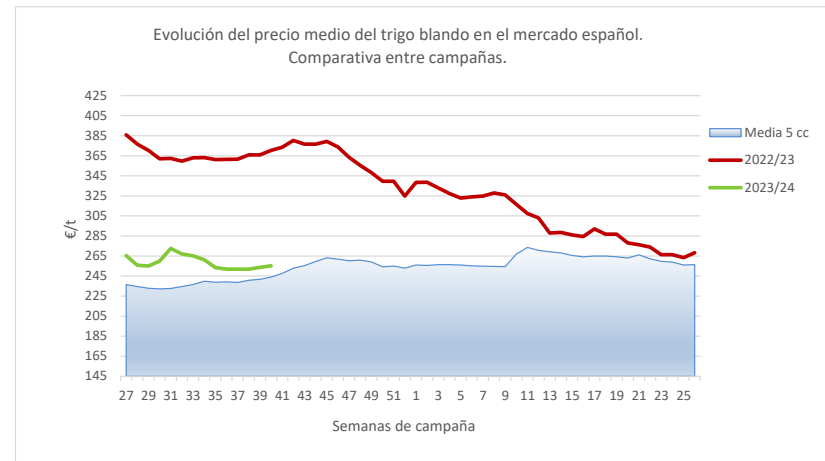


Fuente: Elaboración Subd. Gral. Cultivos Herbáceos e Industriales y Aceite de Oliva con datos de la SGAC y Estadística del MAPA.

EVOLUCIÓN DEL PRECIO MEDIO DEL MAÍZ, TRIGO BLANDO Y CEBADA. COMPARATIVA ENTRE CAMPAÑAS.



02/02/2023



Fuente: Elaboración Subd. Gral. Cultivos Herbáceos e Industriales y Aceite de Oliva con datos de la SGAC y Estadística del MAPA.