



RAZAS AUTÓCTONAS EN PELIGRO DE EXTINCIÓN: AVIAR, EQUINO, PORCINO Y OTRAS ESPECIES.

Grupo 2.

Coordinador: Daniel Fernández Yebra



GOBIERNO
DE ESPAÑA

MINISTERIO
DE AGRICULTURA, ALIMENTACIÓN
Y MEDIO AMBIENTE



- **D. Tomás Martínez Álvarez.**

Jefe de Sección de Medios de Producción de la Consejería de Agricultura y Ganadería de la Junta de Castilla y León.

- **D. Antón García Martínez.**

Profesor Titular en el Dpto. de Producción Animal de la Facultad de Veterinaria de la Universidad de Córdoba.



PROGRAMA

- **Análisis de la situación actual y perspectivas de futuro de las Prioridades Estratégicas del Plan de Desarrollo del Programa Nacional de Conservación, Mejora y Fomento de las Razas Ganaderas: Prioridad estratégica 2.**

- **Debate y Conclusiones.**



PRIORIDAD ESTRATÉGICA 2. Fomento de la cría en pureza de la raza y mejora ganadera.

- Reconocimiento y supervisión de asociaciones de criadores.

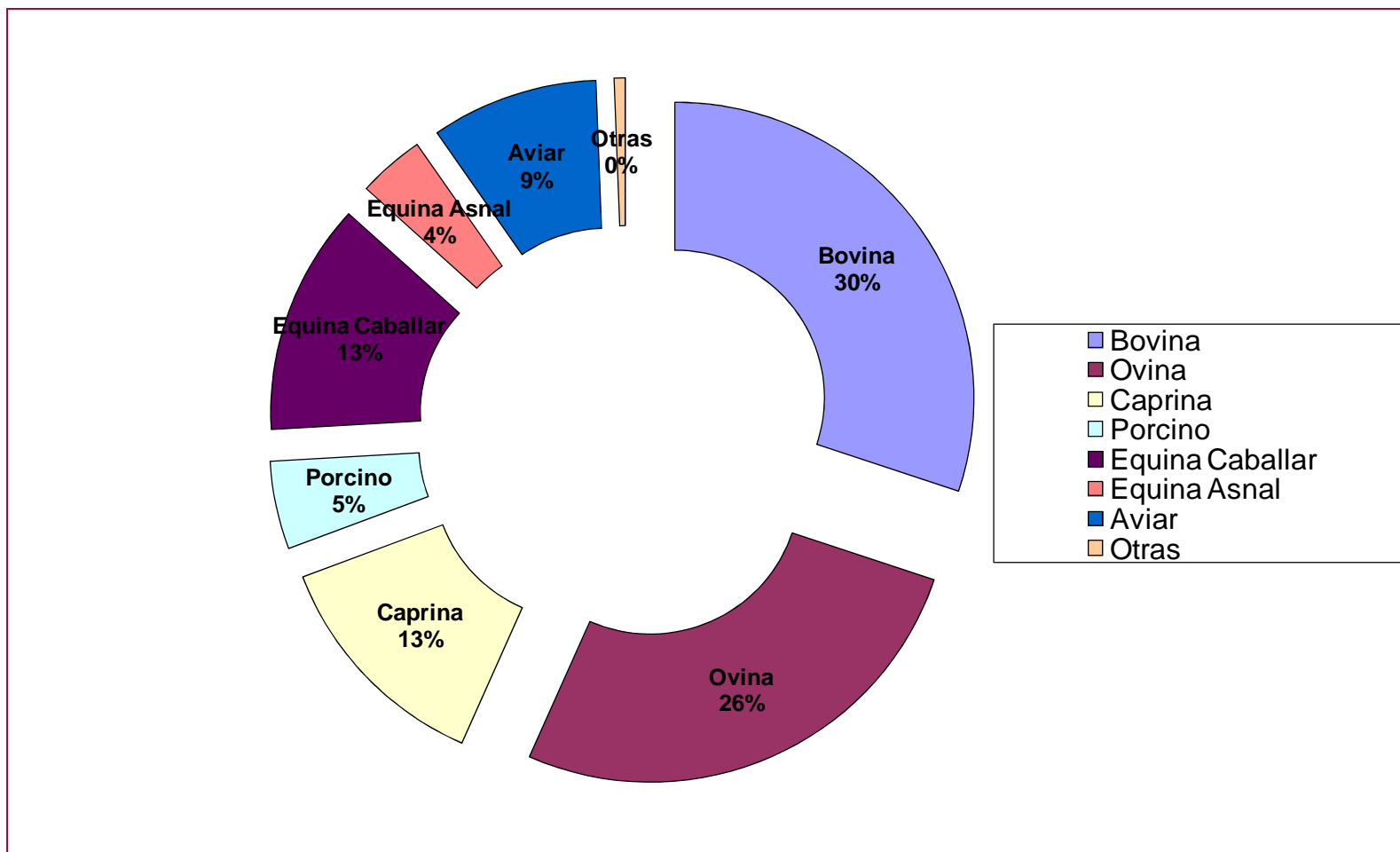
169 asociaciones en el Registro General de Asociaciones

ASOCIACIONES RECONOCIDAS (31/12/2013)									
Asociaciones reconocidas	Bovina	Ovina	Caprina	Porcino	Equina Caballar	Equina Asnal	Aviar	Otras	TODAS
Por el MAGRAMA	26	13	5	2	10	0	0		56
Por el MAGRAMA (asociaciones de 2º grado)									3
Por las CCAA	24	31	16	6	11	6	15	1	110
TOTAL	50	44	21	8	21	6	15	1	169



PRIORIDAD ESTRATÉGICA 2. Fomento de la cría en pureza de la raza y mejora ganadera.

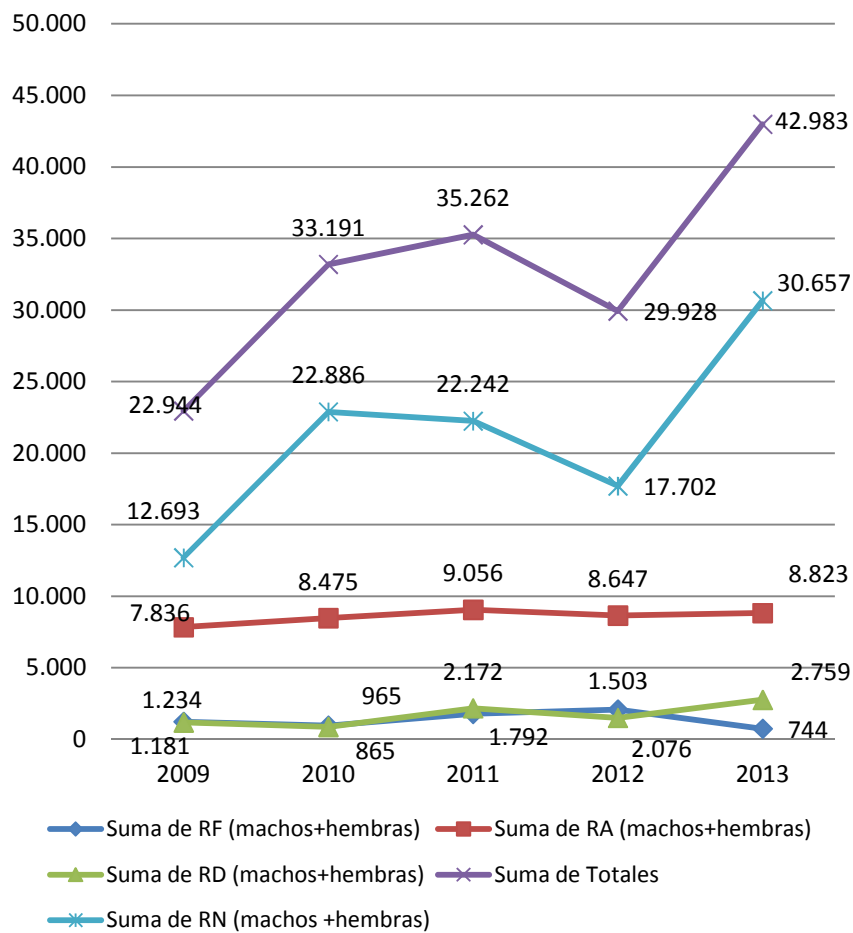
- Reconocimiento y supervisión de asociaciones de criadores.



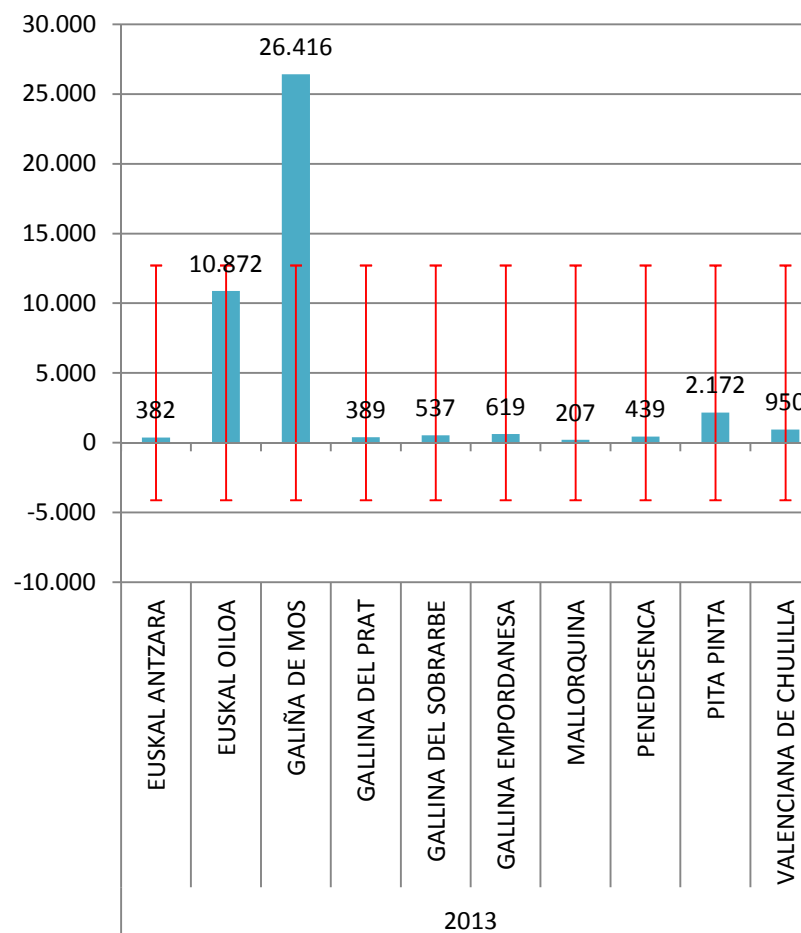


PRIORIDAD ESTRATÉGICA 2. Fomento de la cría en pureza de la raza y mejora ganadera.

ANIMALES INSCRITOS EN LG. 2009-2013. AVIAR



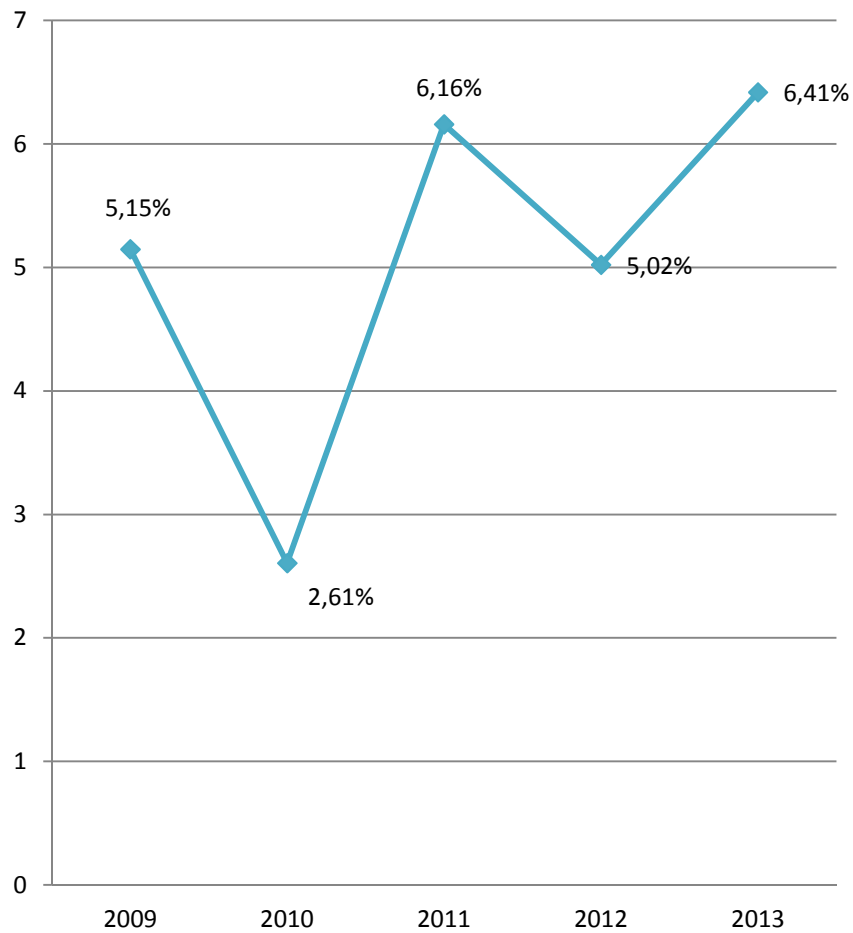
TOTAL ANIMALES INSCRITOS EN LG. 2013. AVIAR



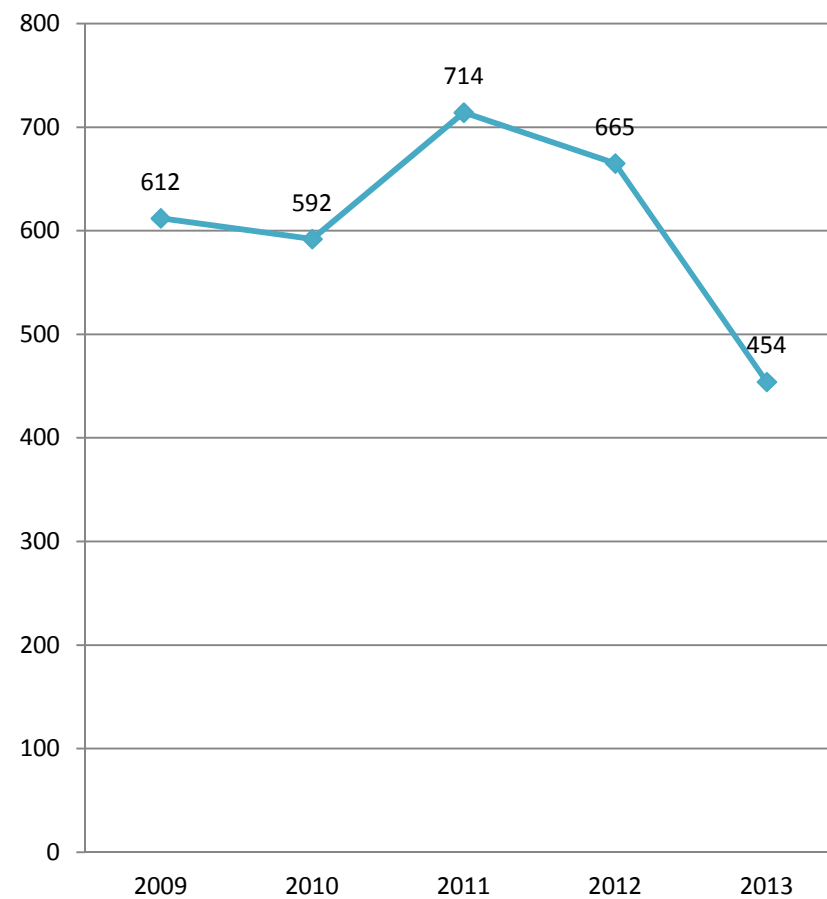


PRIORIDAD ESTRATÉGICA 2. Fomento de la cría en pureza de la raza y mejora ganadera.

% RD FRENTE A TOTAL LG. 2009-2013. AVIAR



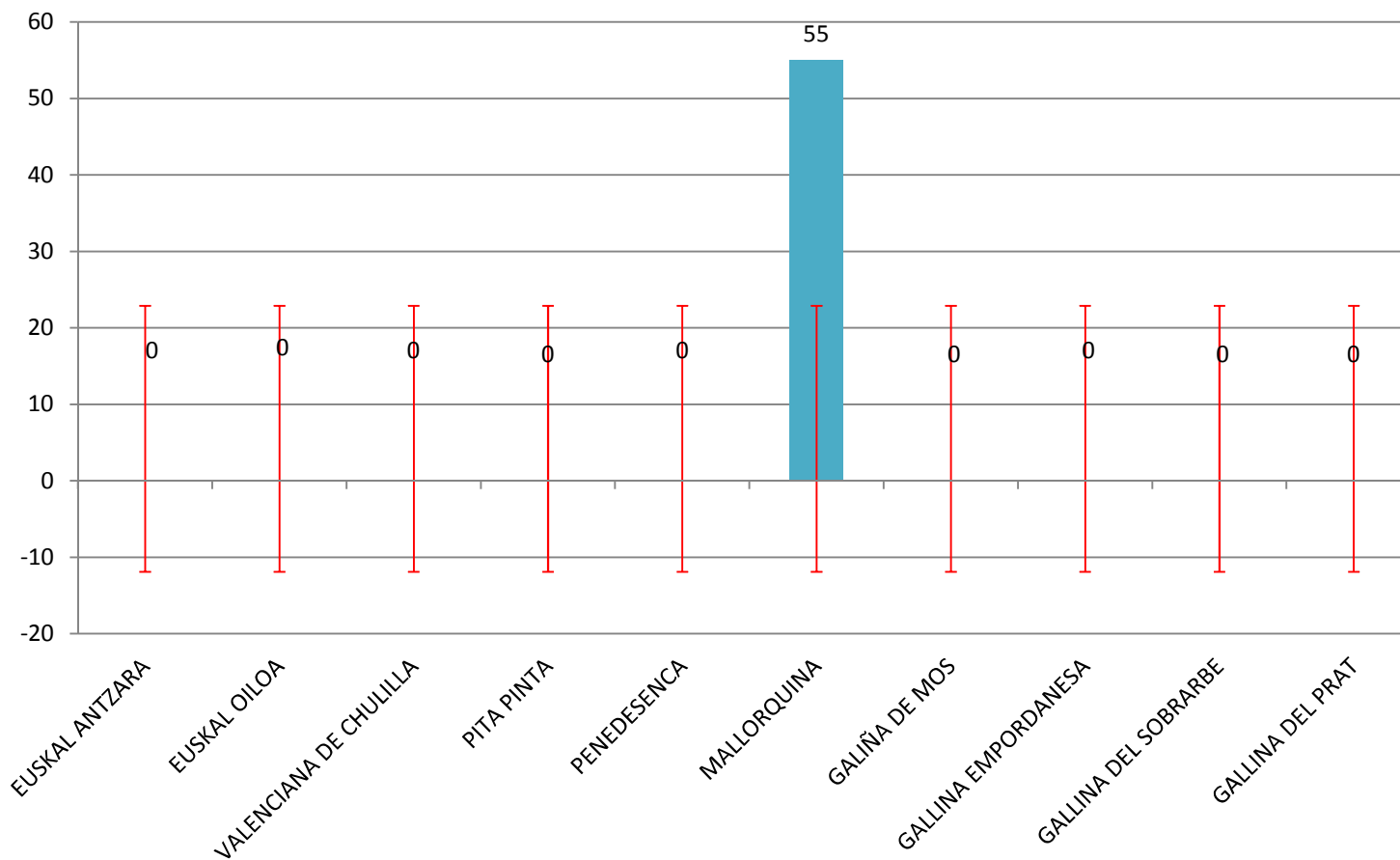
EVOLUCIÓN NÚMERO DE GANADERÍAS ACTIVAS EN LG. 2009-2013. AVIAR





PRIORIDAD ESTRATÉGICA 2. Fomento de la cría en pureza de la raza y mejora ganadera.

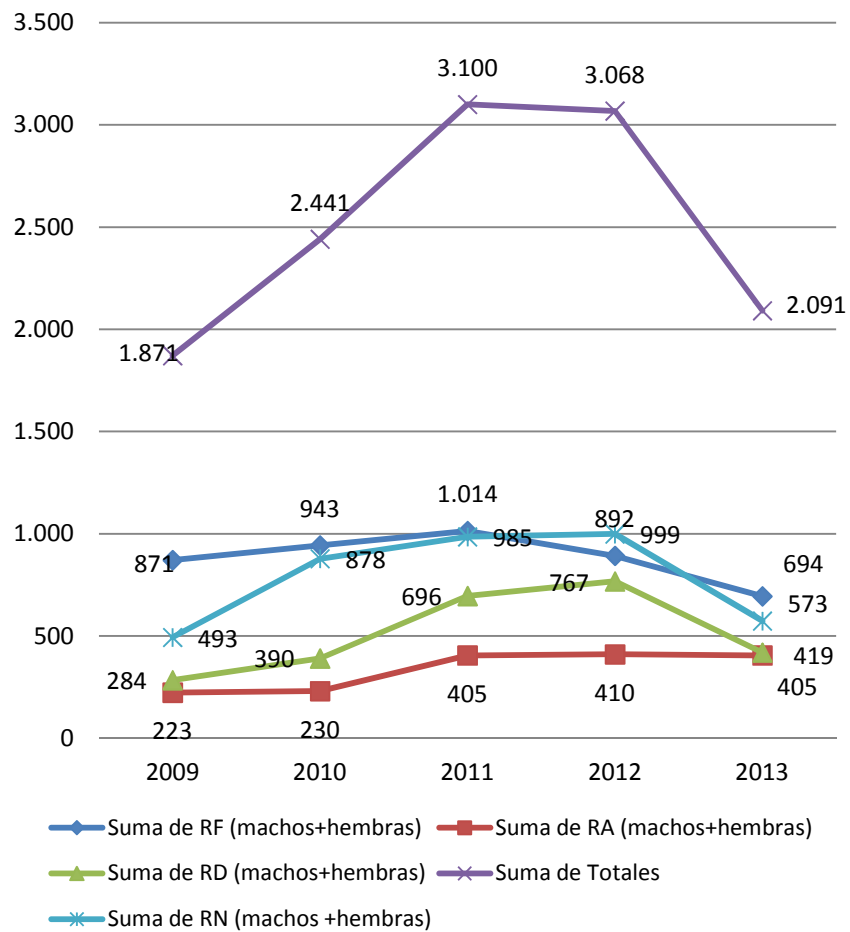
ANIMALES GENOTIPADOS PARA FILIACIÓN DURANTE EL AÑO. 2013. AVIAR



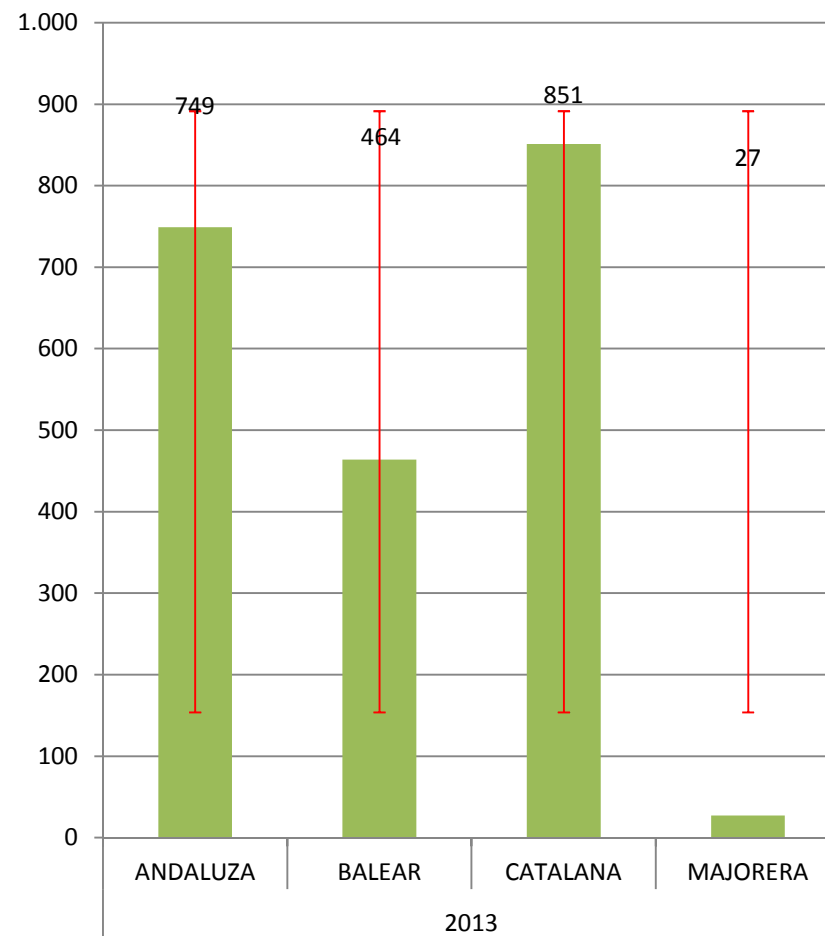


PRIORIDAD ESTRATÉGICA 2. Fomento de la cría en pureza de la raza y mejora ganadera.

ANIMALES INSCRITOS EN LG. 2009-2013. ASNAL.



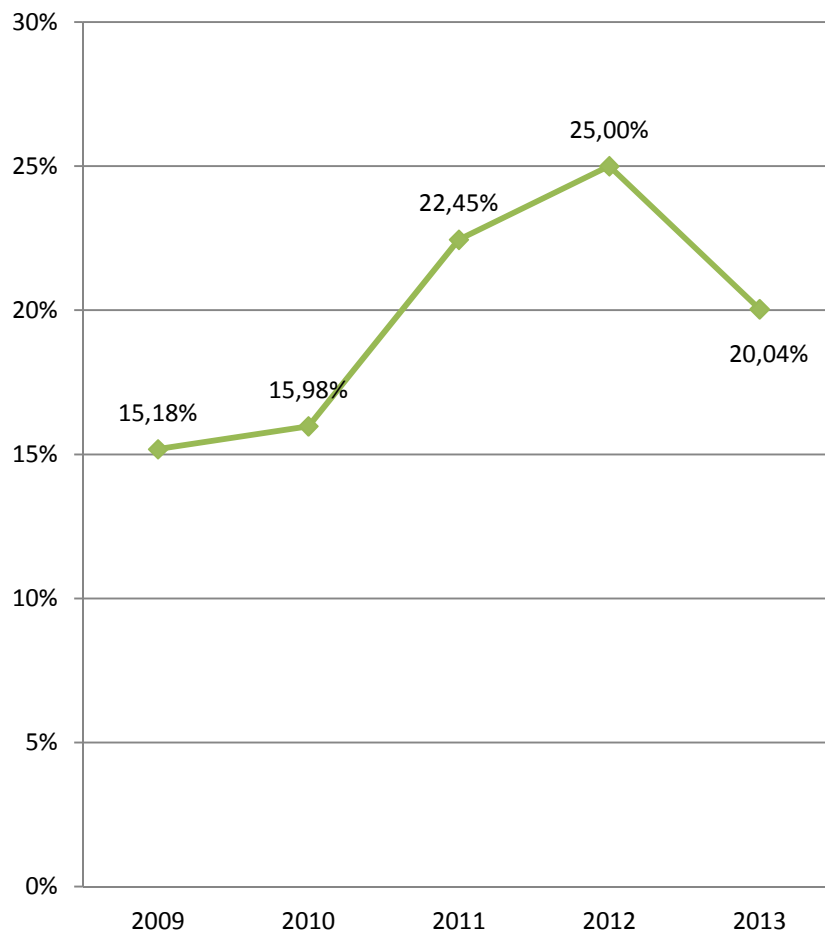
TOTAL ANIMALES INSCRITOS EN LG. 2013. ASNAL.



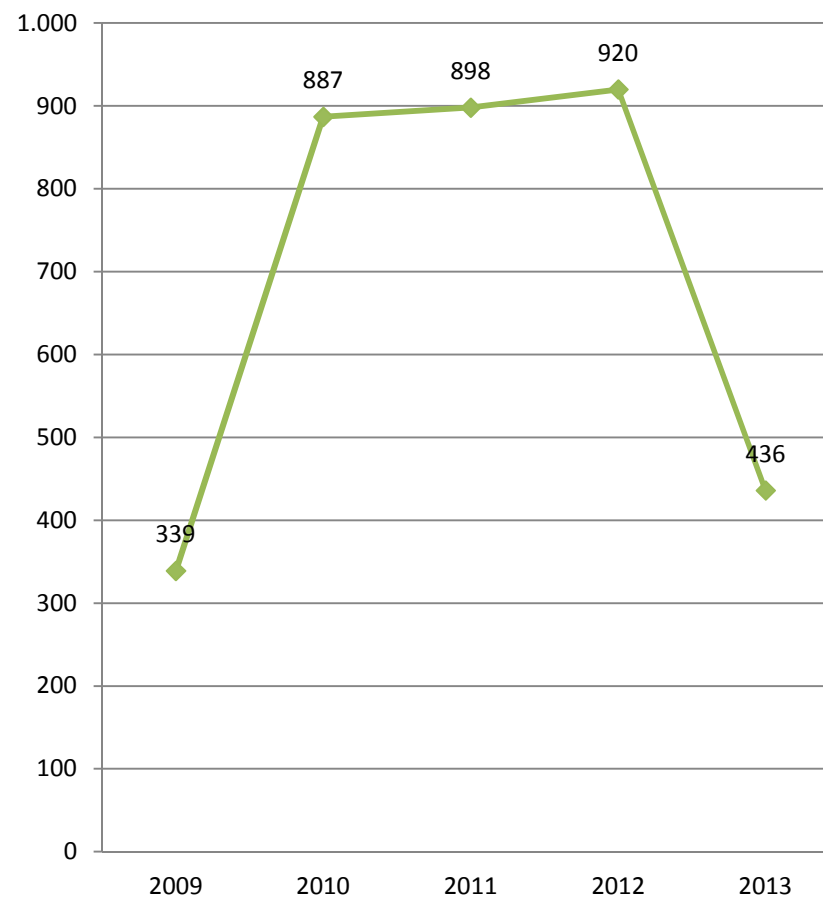


PRIORIDAD ESTRATÉGICA 2. Fomento de la cría en pureza de la raza y mejora ganadera.

% RD FRENTE A TOTAL LG. 2009-2013. ASNAL



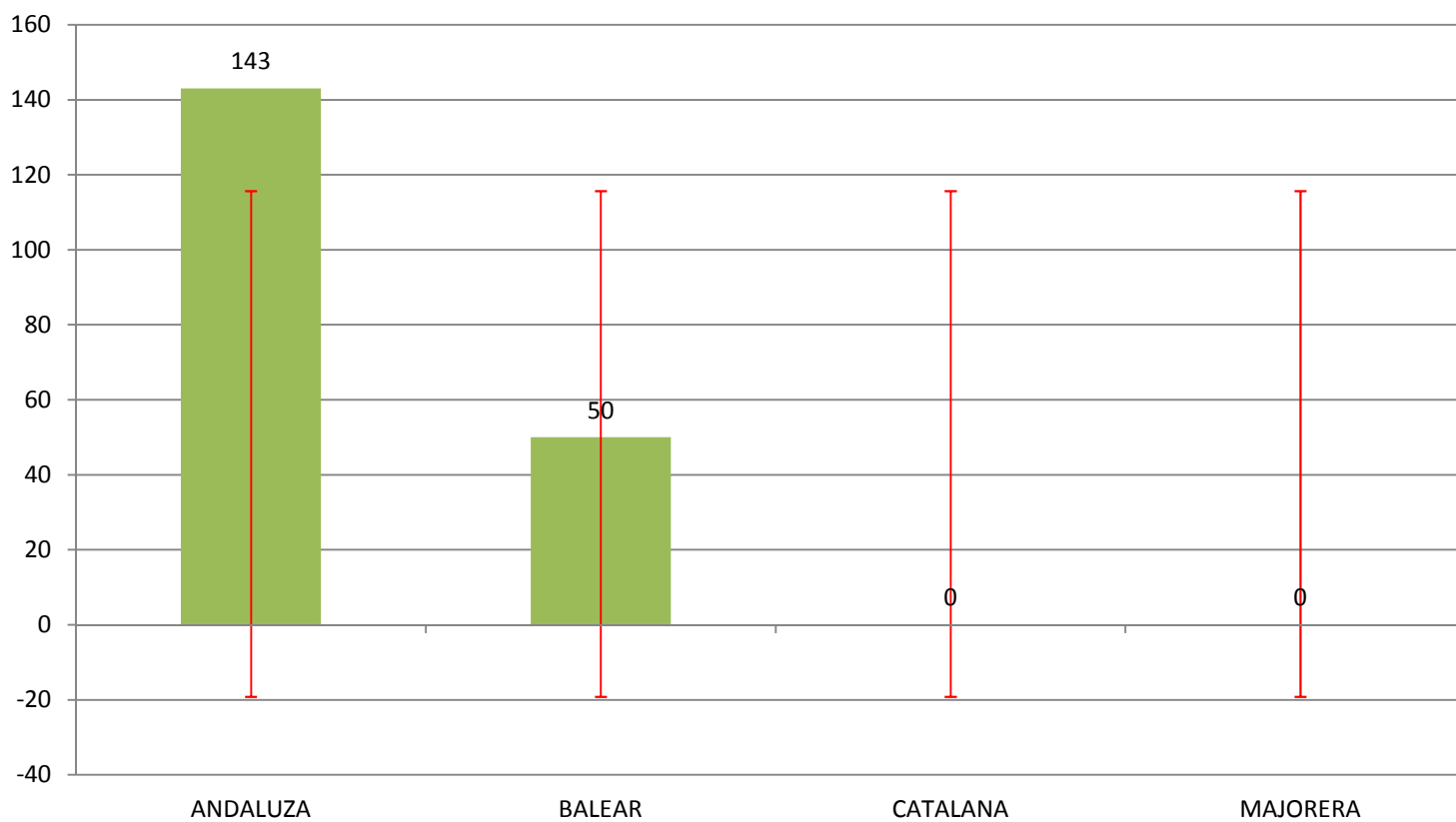
EVOLUCIÓN NÚMERO DE GANADERÍAS ACTIVAS EN LG. 2009-2013. ASNAL





PRIORIDAD ESTRATÉGICA 2. Fomento de la cría en pureza de la raza y mejora ganadera.

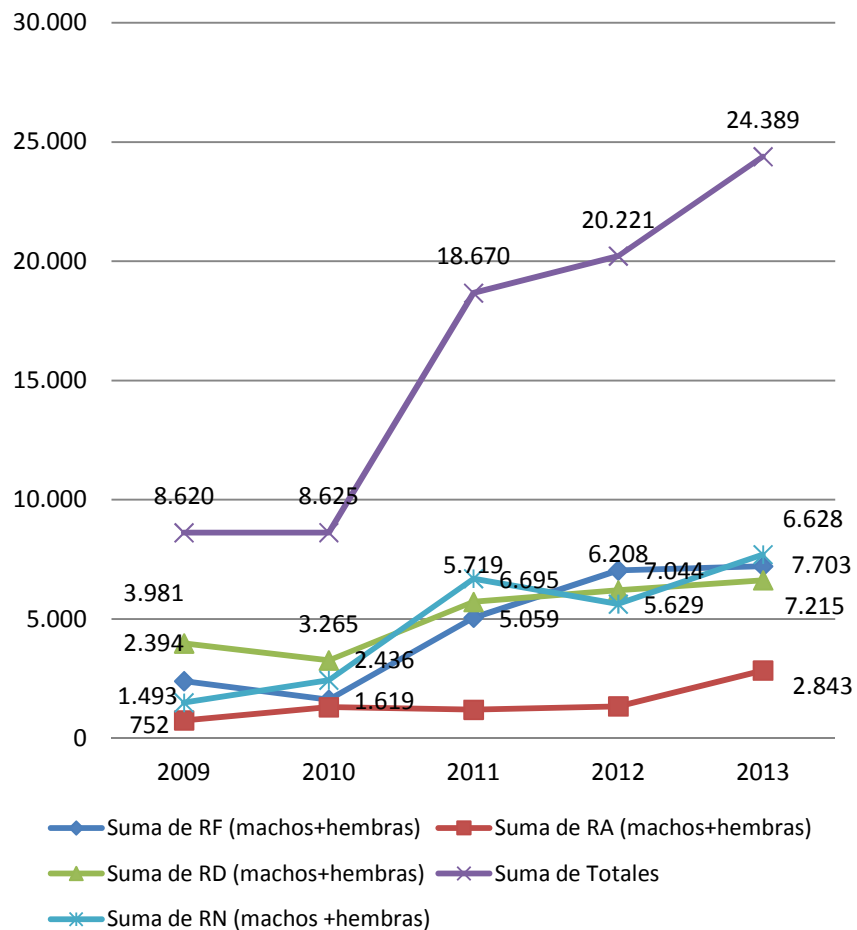
ANIMALES GENOTIPADOS PARA FILIACIÓN DURANTE EL AÑO. 2013. ASNAL





PRIORIDAD ESTRATÉGICA 2. Fomento de la cría en pureza de la raza y mejora ganadera.

ANIMALES INSCRITOS EN LG. 2009-2013. CABALLAR



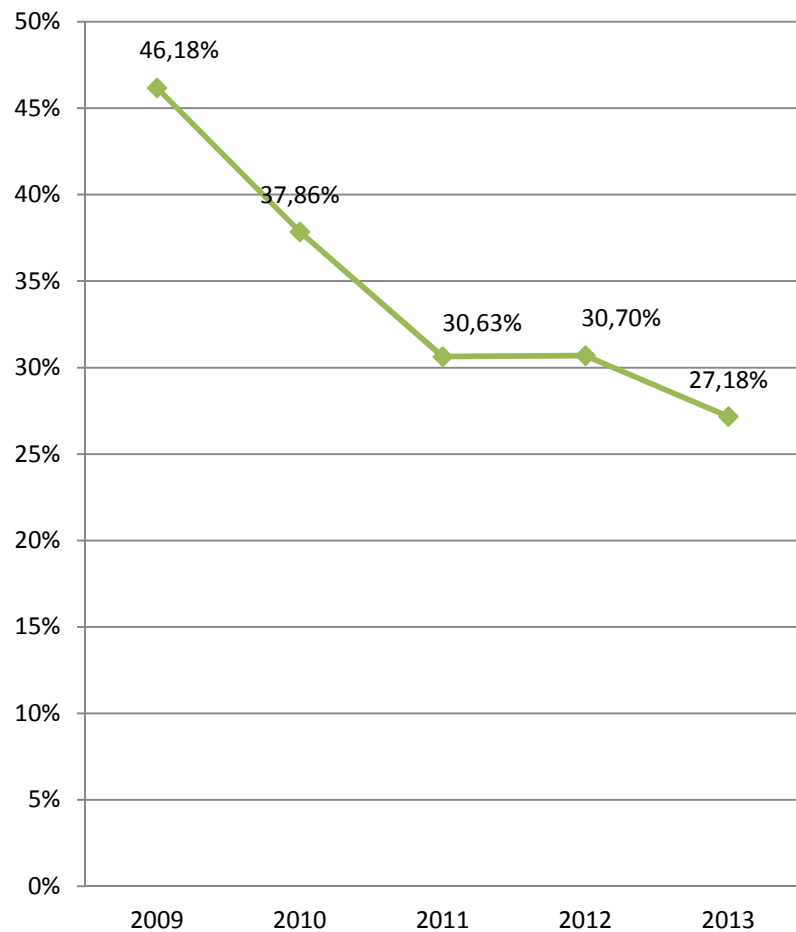
TOTAL ANIMALES INSCRITOS EN LG. 2013. CABALLAR



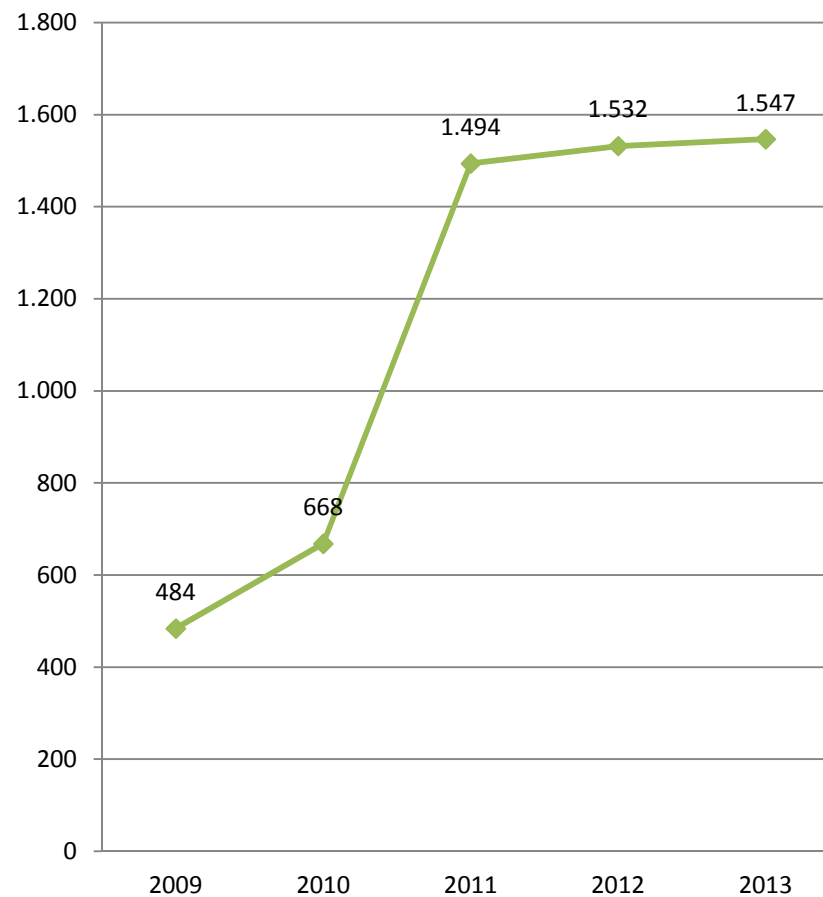


PRIORIDAD ESTRATÉGICA 2. Fomento de la cría en pureza de la raza y mejora ganadera.

% RD FRENTE A TOTAL LG. 2009-2013. CABALLAR



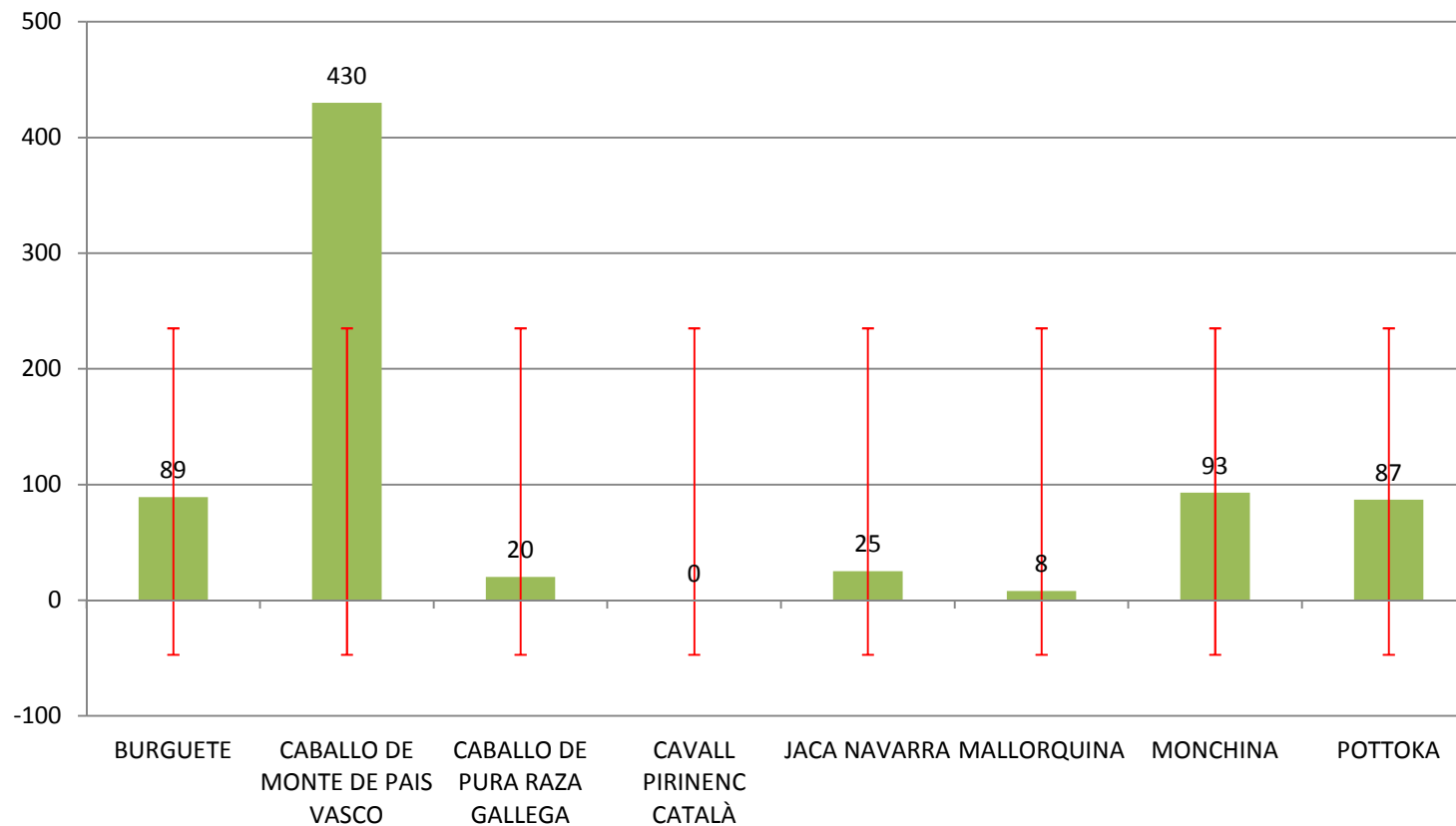
EVOLUCIÓN NÚMERO DE GANADERÍAS ACTIVAS EN LG. 2009-2013. CABALLAR





PRIORIDAD ESTRATÉGICA 2. Fomento de la cría en pureza de la raza y mejora ganadera.

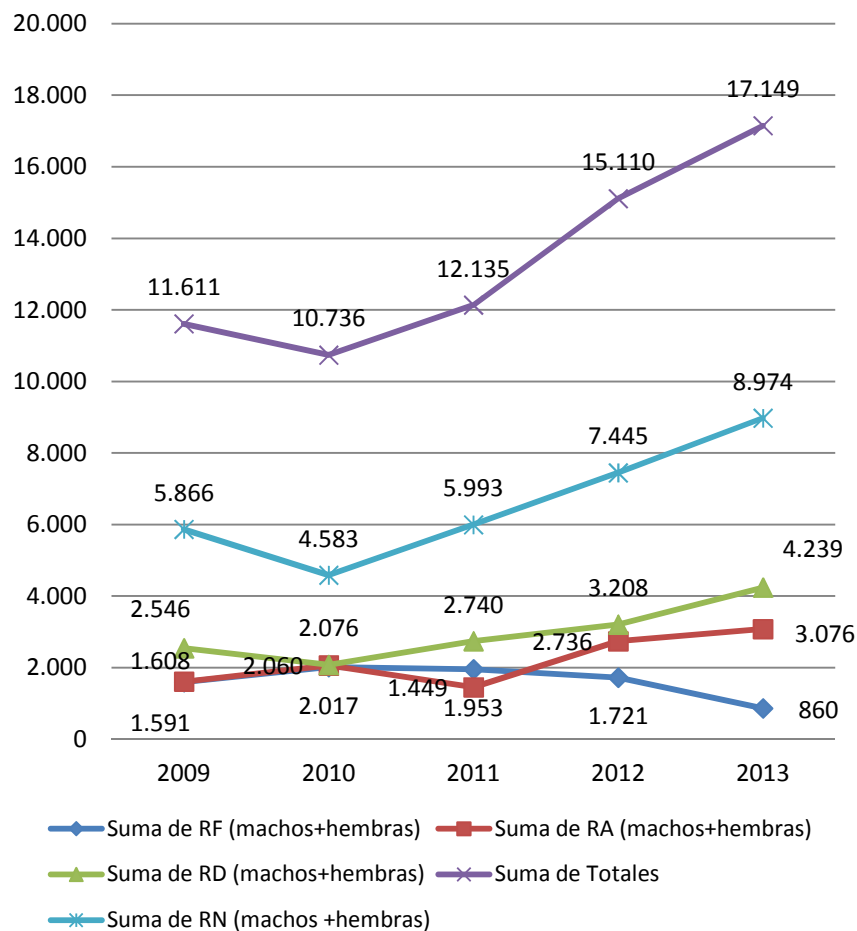
ANIMALES GENOTIPADOS PARA FILIACIÓN DURANTE EL AÑO. 2013. CABALLAR



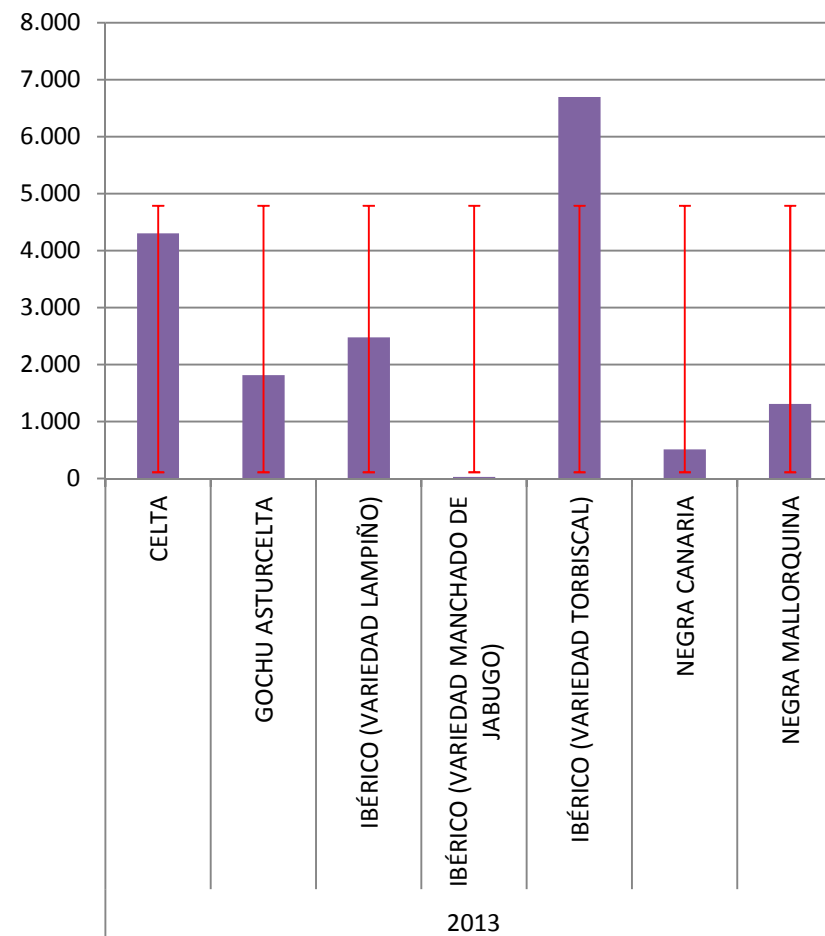


PRIORIDAD ESTRATÉGICA 2. Fomento de la cría en pureza de la raza y mejora ganadera.

ANIMALES INSCRITOS EN LG. 2009-2013. PORCINO



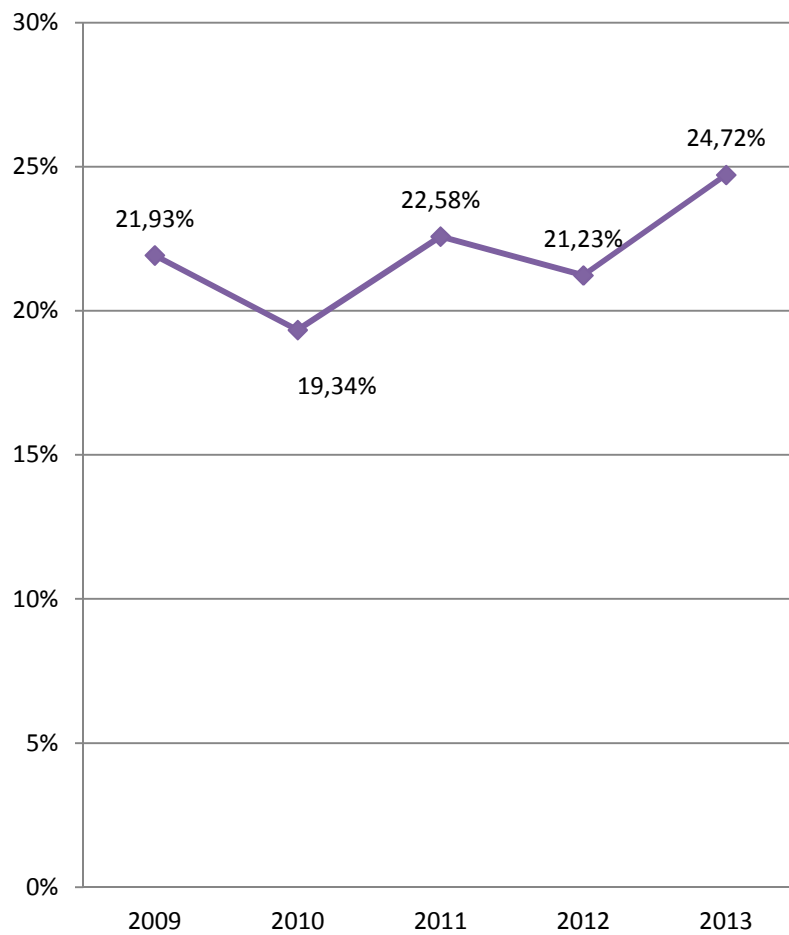
TOTAL ANIMALES INSCRITOS EN LG. 2013. PORCINO



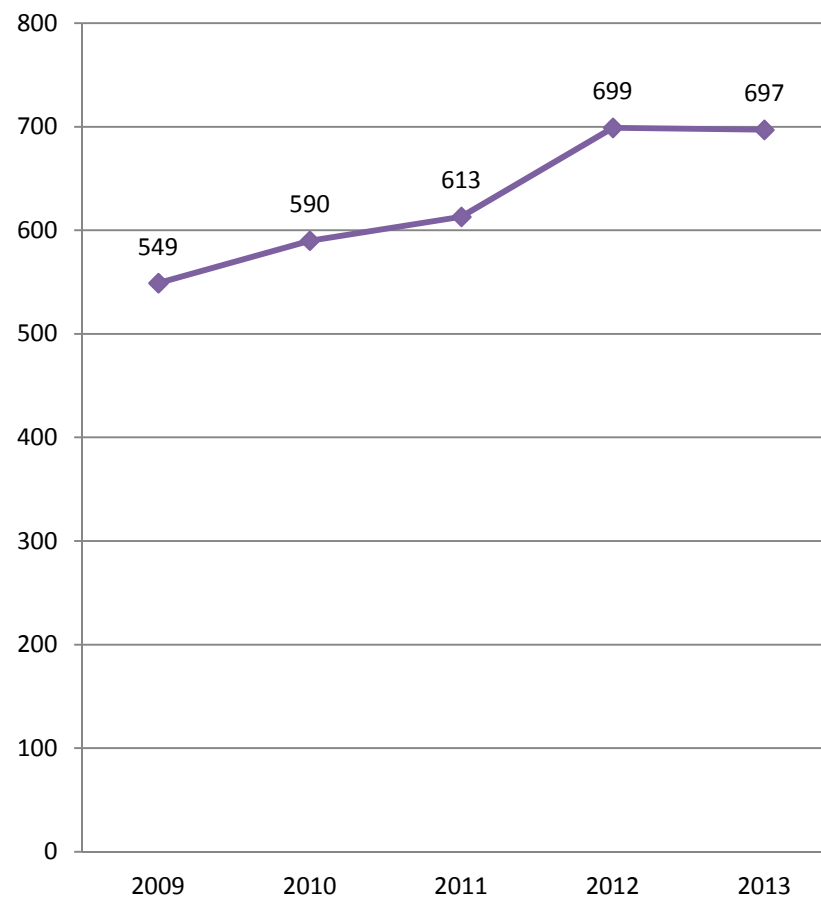


PRIORIDAD ESTRATÉGICA 2. Fomento de la cría en pureza de la raza y mejora ganadera.

% RD FRENTE A TOTAL LG. 2009-2013. PORCINO



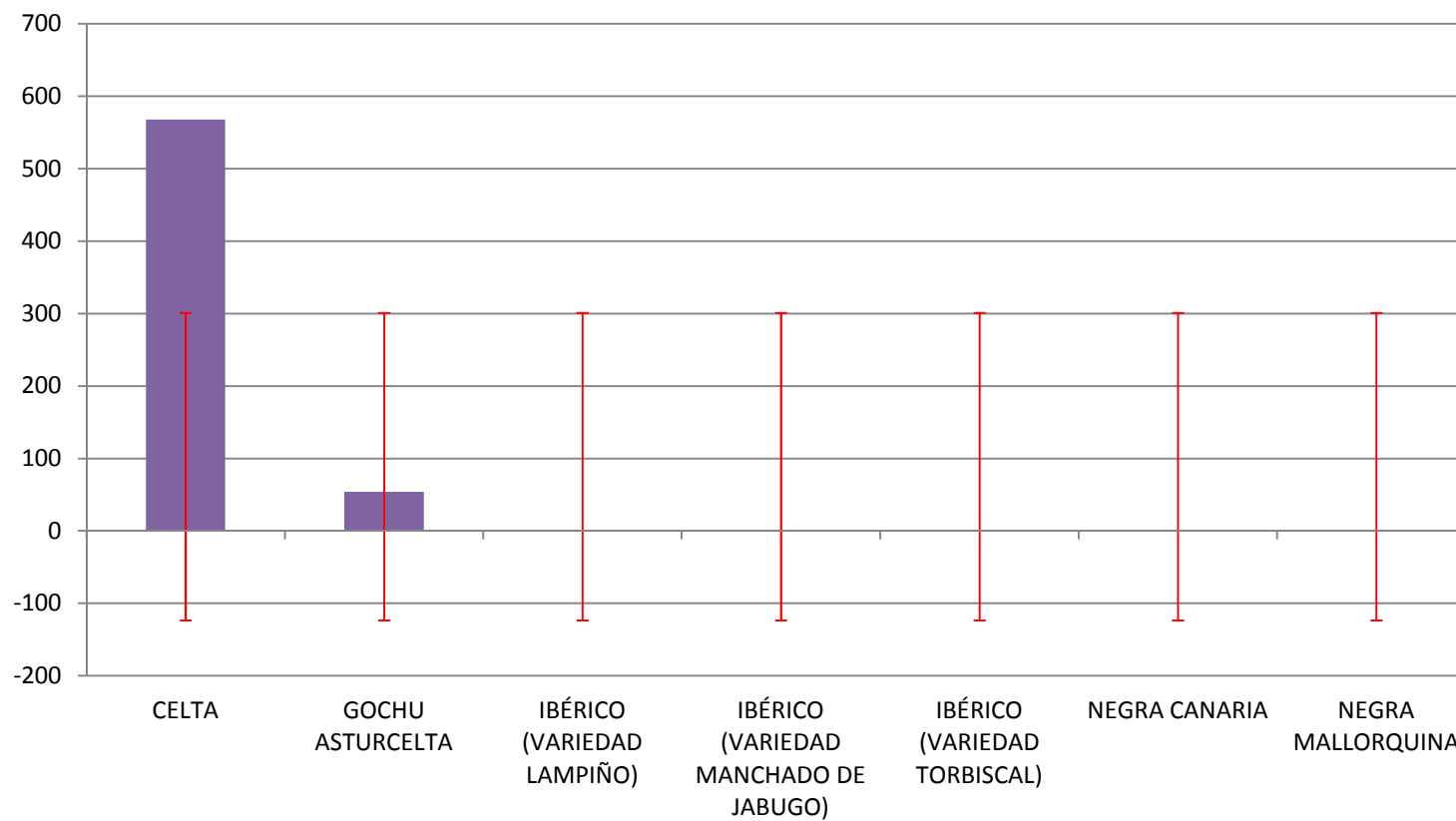
EVOLUCIÓN NÚMERO DE GANADERÍAS ACTIVAS EN LG. 2009-2013. PORCINO





PRIORIDAD ESTRATÉGICA 2. Fomento de la cría en pureza de la raza y mejora ganadera.

ANIMALES GENOTIPADOS PARA FILIACIÓN DURANTE EL AÑO. PORCINO.





MUCHAS GRACIAS

dfernandez@magrama.es

sgmpg@magrama.es

