

# DIRECCIÓN GENERAL DE PRODUCCIONES Y MERCADOS AGRARIOS

## EL SECTOR OVINO Y CAPRINO DE CARNE EN CIFRAS

Principales Indicadores Económicos



**SUBDIRECCIÓN GENERAL  
DE PRODUCTOS GANADEROS**

**Agosto 2018**



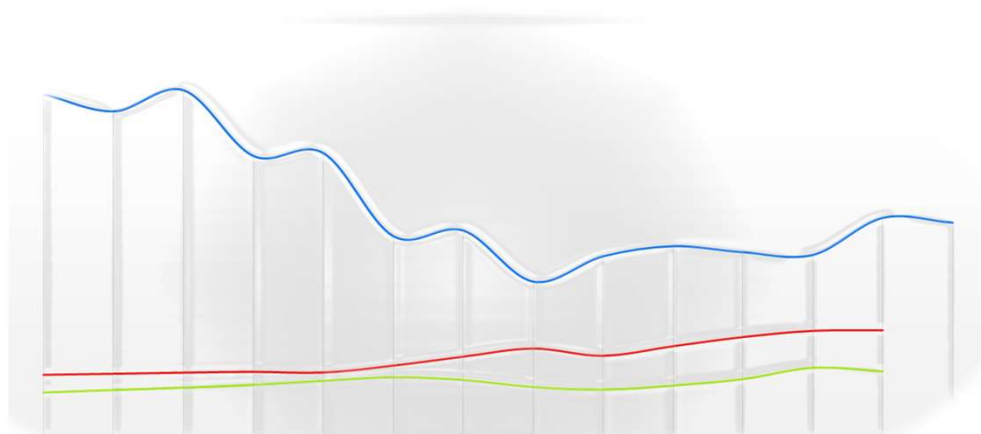
GOBIERNO  
DE ESPAÑA

MINISTERIO  
DE AGRICULTURA, PESCA  
Y ALIMENTACIÓN

# EL SECTOR OVINO Y CAPRINO DE CARNE EN CIFRAS

Principales Indicadores Económicos

2018



GOBIERNO  
DE ESPAÑA

MINISTERIO  
DE AGRICULTURA, PESCA  
Y ALIMENTACIÓN

Madrid, 2018



**Aviso Legal:** los contenidos de esta publicación podrán ser reutilizados, citando la fuente y la fecha, en su caso, de la última actualización.

**Elaboración:**

Subdirección General de Productos Ganaderos.  
Dirección General de Producciones y Mercados Agrarios.  
Ministerio de Agricultura , Pesca y Alimentación



**MINISTERIO DE AGRICULTURA, PESCA  
Y ALIMENTACIÓN**

**Edita:**

© Ministerio de Agricultura, Pesca y Alimentación  
Secretaría General Técnica  
Centro de Publicaciones

Referenciar el documento como: "EL SECTOR OVINO Y CAPRINO DE CARNE EN CIFRAS: Principales Indicadores Económicos", Subdirección General de Productos Ganaderos, Dirección General de Producciones y Mercados Agrarios.

**Catálogo de Publicaciones de la Administración General del Estado:**

<http://publicacionesoficiales.boe.es/>

NIPO: 013-17-201-0



GOBIERNO  
DE ESPAÑA

MINISTERIO  
DE AGRICULTURA, PESCA  
Y ALIMENTACIÓN

## DIRECCIÓN GENERAL DE PRODUCCIONES Y MERCADOS AGRARIOS

### ÍNDICE

EL OVINO Y CAPRINO DE CARNE EN LA PRODUCCIÓN FINAL DE LA AGRICULTURA ESPAÑOLA	Página 2
EXPLOTACIONES Y CENSOS DE GANADO OVINO Y CAPRINO EN ESPAÑA Y LA U.E	Página 4
EXPLOTACIONES DE GANADO OVINO EN ESPAÑA	Página 5
CENSO DE GANADO OVINO (FUENTE SITRAN) EN ESPAÑA	Página 9
CENSO DE GANADO OVINO (FUENTE ESTADÍSTICA) EN ESPAÑA	Página 12
CENSO DE GANADO OVINO EN LA U.E	Página 17
EXPLOTACIONES DE GANADO CAPRINO EN ESPAÑA	Página 20
CENSO DE GANADO CAPRINO (FUENTE SITRAN) EN ESPAÑA	Página 24
CENSO DE GANADO CAPRINO (FUENTE ESTADÍSTICA) EN ESPAÑA	Página 27
CENSO DE GANADO CAPRINO EN LA U.E	Página 31
PRODUCCIÓN DE CARNE DE OVINO Y CAPRINO EN ESPAÑA Y LA UNIÓN EUROPEA	Página 34
PRODUCCIÓN DE CARNE DE OVINO	Página 35
PRODUCCIÓN DE CARNE DE CAPRINO	Página 39
COMERCIO DE CARNE DE OVINO Y CAPRINO EN LA UNIÓN EUROPEA Y MUNDIAL	Página 44
CONSUMO DE CARNE DE OVINO Y CAPRINO EN ESPAÑA	Página 61
ABASTECIMIENTO DE CARNE DE OVINO Y CAPRINO EN ESPAÑA	Página 64
DATOS DE COYUNTURA DEL SECTOR OVINO Y CAPRINO (RESUMEN ANUAL)	Página 66

**EL OVINO Y CAPRINO DE CARNE EN LA PRODUCCIÓN FINAL DE LA AGRICULTURA  
ESPAÑOLA**

**EL OVINO Y CAPRINO EN LA PRODUCCION FINAL DE LA AGRICULTURA ESPAÑOLA**

( Valores corrientes a precios básicos en millones de euros )

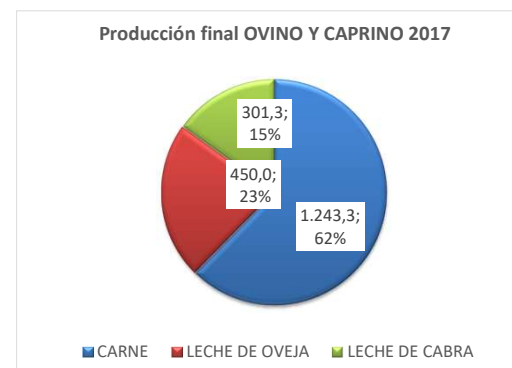
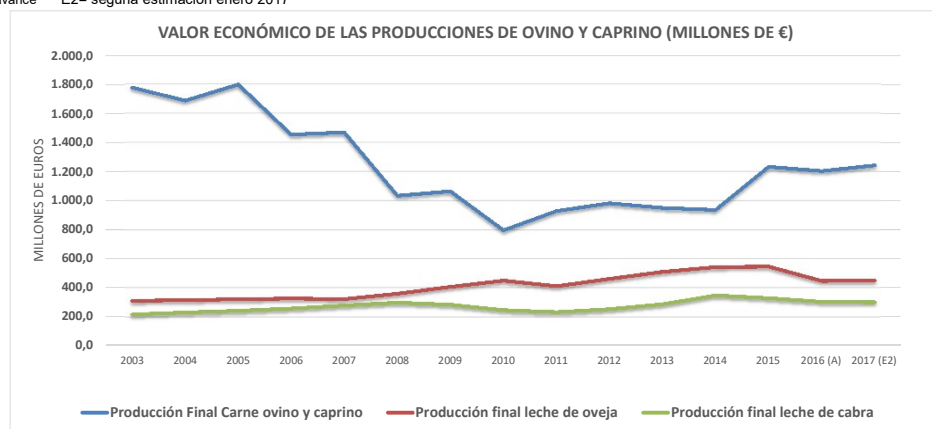
Macromagnitudes	2003	2004	2005	2006	2007	2008	2009	2010	2011	2012	2013	2014	2015	2016 (A)	2017 (E2)
<b>Producción Final Ovino y Caprino</b>	2.307,4	2.236,4	2.364,5	2.040,3	2.073,6	1.695,1	1.757,6	1.495,5	1.575,9	1.699,4	1.750,0	1.826,4	2.107,6	1.956,4	1.994,5
Valor de la producción carne ovino y caprino	1.777,8	1.687,9	1.798,4	1.454,6	1.470,2	1.036,0	1.065,8	798,4	930,8	983,4	952,4	937,8	1.234,1	1.204,5	1.243,3
Valor de la producción leche de oveja	311,1	316,8	322,5	327,0	323,3	359,9	406,7	448,9	411,1	461,0	508,8	540,7	544,1	446,9	450,0
Valor de la producción leche de cabra	218,5	231,7	243,6	258,7	280,1	299,2	285,1	248,2	234,0	255,0	288,8	348,0	329,4	304,9	301,3
<b>PFG. Producción Final Rama Ganadera</b>	13.547,8	13.415,0	13.967,6	13.800,0	14.777,0	14.161,6	13.911,4	13.797,4	15.160,0	16.245,1	16.457,7	16.681,6	16.727,3	16.951,0	18.755,7
<b>PFA. Producción Final Rama Agraria</b>	42.155,5	41.623,6	39.599,2	37.175,9	42.490,0	41.589,3	37.945,8	40.371,2	40.963,7	41.954,5	44.064,6	43.993,8	45.642,0	48.091,0	49.165,5
<b>INDICES :</b>															
PFP carne ( PFG = 100 )	%	13,1	12,6	12,9	10,5	9,9	7,3	7,7	5,8	6,1	6,1	5,8	7,4	7,1	6,6
PFP carne ( PFA = 100 )	%	4,2	4,1	4,5	3,9	3,5	2,5	2,8	2,0	2,3	2,3	2,2	2,1	2,7	2,5
PFP carne ( 2003= 100 )	%	100,0	94,9	101,2	81,8	82,7	58,3	60,0	44,9	52,4	55,3	53,6	69,4	67,8	69,9
PFP leche oveja (PFG=100)	%	2,3%	2,4%	2,3%	2,4%	2,2%	2,5%	2,9%	3,3%	2,7%	2,8%	3,1%	3,2%	3,3%	2,6%
PFP leche cabra (PFG=100)	%	1,6%	1,7%	1,7%	1,9%	1,9%	2,1%	2,0%	1,8%	1,5%	1,6%	1,8%	2,1%	2,0%	1,6%

Fuente: Renta Agraria Nacional. S.G. Estadística (MAPA).

Elaboración: S.G. Productos Ganaderos

Última actualización: marzo 2018

A=avance E2= segunda estimación enero 2017



**EXPLOTACIONES Y CENSOS DE GANADO OVINO Y CAPRINO EN ESPAÑA**

**EXPLOTACIONES DE GANADO OVINO EN ESPAÑA**

SUBDIRECCIÓN GENERAL DE PRODUCTOS GANADEROS



**NÚMERO DE EXPLOTACIONES DE GANADO OVINO POR CLASIFICACIÓN ZOOTÉCNICA POR COMUNIDADES AUTÓNOMAS**  
(sólo con Estado de Alta a 01/01/2018)

Comunidad Autónoma	Cebo o cebadero	Precebo	Reproducción para Producción de leche	Reproducción para Producción de Carne	Reproducción Mixta	Otras clasificaciones	Total
Andalucía	182	11	1.731	14.107	4.381	235	20.664
Aragón	78	0	24	3.730	6	1.006	4.854
Asturias	5	0	6	4.815	1.436	173	6.435
Baleares	37	0	9	3.943	61	112	4.162
Canarias	42	0	152	373	701	13	1.281
Cantabria	0	0	18	2.013	625	548	3.204
Castilla La Mancha	232	0	1.554	2.835	1.244	724	6.590
Castilla y León	165	0	2.330	6.702	486	1.269	10.966
Cataluña	212	0	20	2.817	23	624	3.706
Ceuta	4	0	0	0	0	1	5
Extremadura	128	0	196	15.799	458	61	16.642
Galicia*	2	0	8	22.399	9	182	22.607
Madrid	26	0	176	669	48	66	1.014
Melilla	3	0	0	0	0	2	5
Murcia	79	0	5	1.680	23	37	1.824
Navarra	19	0	304	1.954	5	296	2.591
País Vasco	21	0	362	5.435	555	93	6.472
La Rioja	22	0	5	306	4	35	372
Valencia	63	0	18	1.187	2	132	1.432
<b>ESPAÑA</b>	<b>1.320</b>	<b>11</b>	<b>6.918</b>	<b>90.764</b>	<b>10.067</b>	<b>5.609</b>	<b>114.826</b>

Fuente: SITRAN

Elaboración: S. G. Productos Ganaderos.

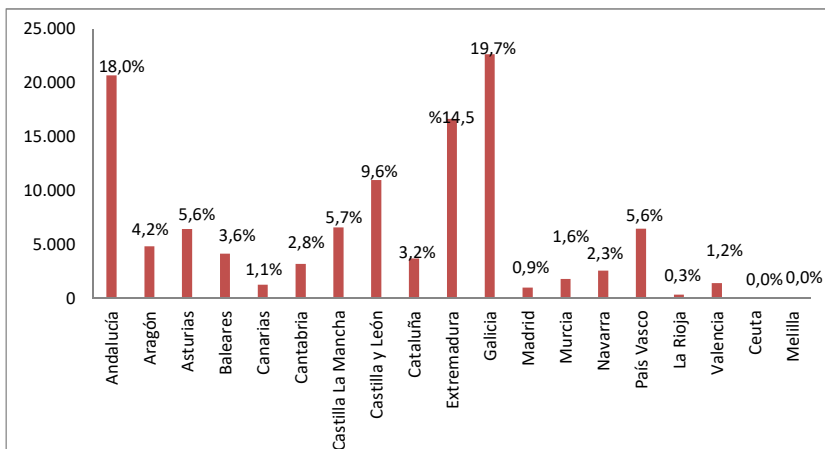
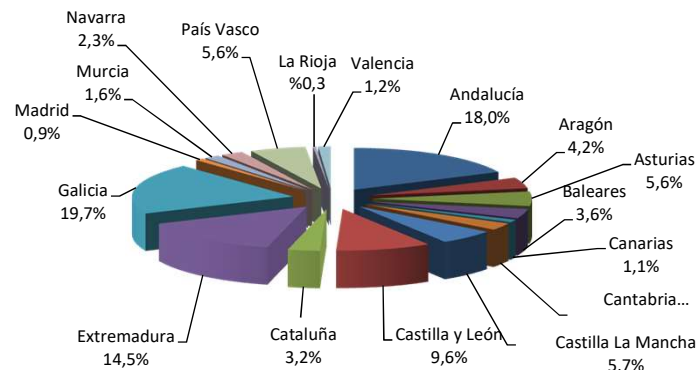
**Actualizado enero 2018**

\* En Galicia el número de explotaciones representa a todas las explotaciones de pequeños rumiantes

Comunidad Autónoma	Total	%
Andalucía	20.664	18,0
Aragón	4.854	4,2
Asturias	6.435	5,6
Baleares	4.162	3,6
Canarias	1.281	1,1
Cantabria	3.204	2,8
Castilla La Mancha	6.590	5,7
Castilla y León	10.966	9,6
Cataluña	3.706	3,2
Extremadura	16.642	14,5
Galicia	22.607	19,7
Madrid	1.014	0,9
Murcia	1.824	1,6
Navarra	2.591	2,3
País Vasco	6.472	5,6
La Rioja	372	0,3
Valencia	1.432	1,2
Ceuta	5	0,0
Melilla	5	0,0
TOTAL	114.826	100

Fuente: SITRAN  
 Elaboración: S. G. Productos Ganaderos.  
 Actualizado enero 2018

Distribución de las explotaciones de ovino en España 2017



**EVOLUCIÓN DEL NÚMERO DE EXPLOTACIONES DE GANADO OVINO POR CLASIFICACIÓN EN ESPAÑA**

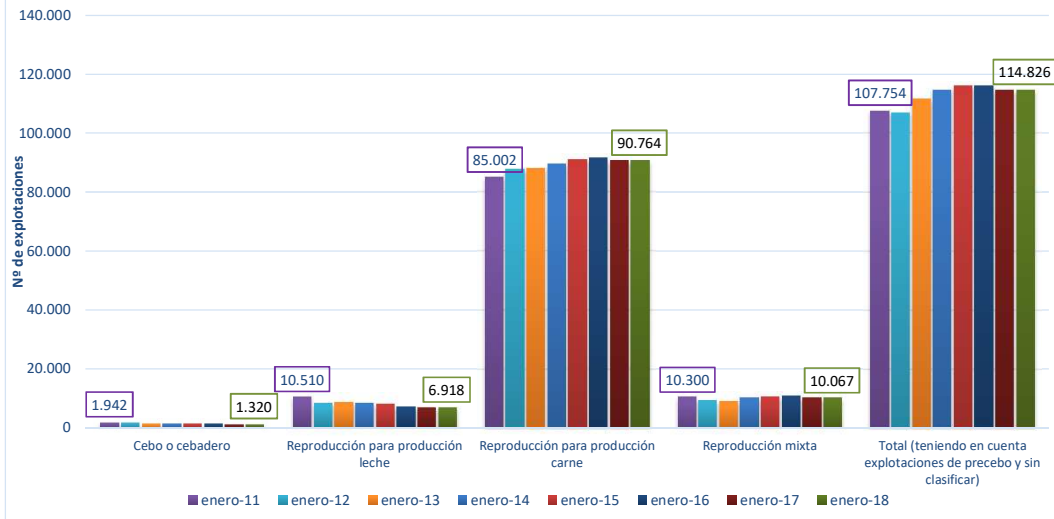
Fecha	Cebo o cebadero	Reproducción para producción leche	Reproducción para producción carne	Reproducción mixta	Total (teniendo en cuenta explotaciones de precebo y sin clasificar)	Dif % año a año
enero-07	2.796	9.327	95.290	15.281	122.694	
enero-08	2.691	9.725	93.928	14.834	121.178	-1,2
enero-09	2.173	11.348	89.643	11.815	114.979	-5,1
enero-10	2.052	10.931	86.776	10.986	110.745	-3,7
enero-11	1.942	10.510	85.002	10.300	107.754	-2,7
enero-12	1.855	8.246	87.928	9.088	107.127	-0,6
enero-13	1.558	8.495	88.045	8.965	111.787	4,3
enero-14	1.531	8.483	89.524	10.015	114.902	2,8
enero-15	1.495	7.901	91.091	10.528	116.319	1,2
enero-16	1.456	7.147	91.615	10.725	116.296	-0,02
enero-17	1.330	6.938	90.670	10.119	114.652	-1,41
enero-18	1.320	6.918	90.764	10.067	114.826	0,15
DIF 17/18	-0,75	-0,29	0,10	-0,51	0,15	

Fuente: SITRAN

Elaboración: S.G. Productos ganaderos.

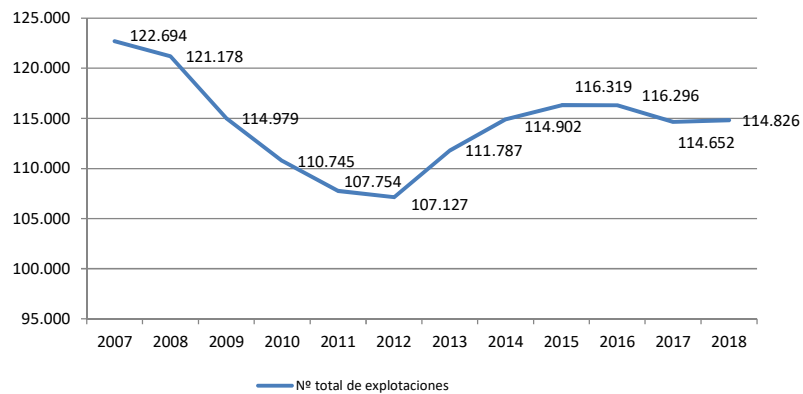
Actualizado enero 2018

**EVOLUCIÓN SUBEXPLOTACIONES OVINO ESPAÑA 2011-2018**



Fecha	Total
ene-07	122.694
ene-08	121.178
ene-09	114.979
ene-10	110.745
ene-11	107.754
ene-12	107.128
ene-13	111.787
ene-14	114.902
ene-15	116.319
ene-16	116.296
ene-17	114.652
ene-18	114.826

**EVOLUCIÓN EXPLOTACIONES OVINO ESPAÑA 2007-2018**



***CENSO DE GANADO OVINO (FUENTE SITRAN) EN ESPAÑA***

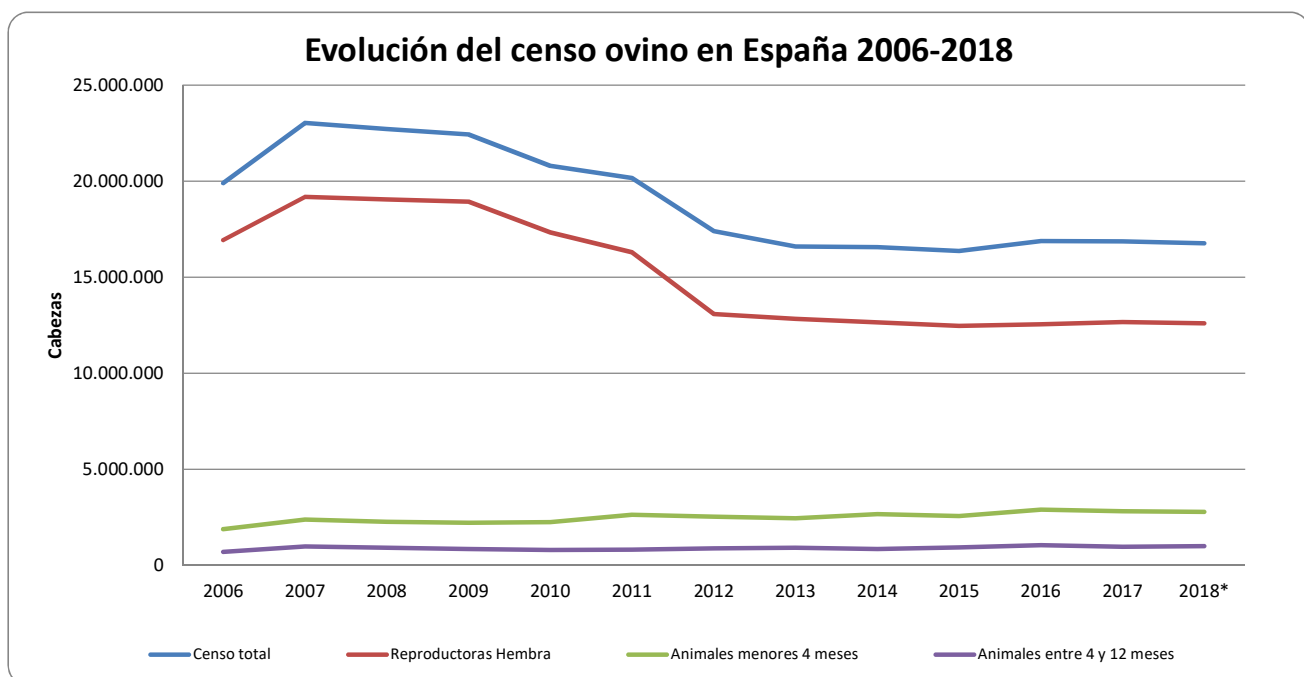
## EVOLUCIÓN DEL CENSO DE GANADO OVINO POR TIPO DE ANIMALES EN ESPAÑA

	No Reproductores de 4 a 12 meses	No Reproductores menores de 4 meses	Reproductoras Hembra	Reproductores Macho	Total	% respecto al año anterior
<b>2006</b>	694.854	1.889.689	16.942.777	382.436	19.909.756	
<b>2007</b>	983.528	2.386.373	19.191.711	468.205	23.029.817	100
<b>2008</b>	914.225	2.262.376	19.053.772	490.169	22.720.542	-1,34
<b>2009</b>	855.395	2.212.328	18.940.220	431.784	22.439.727	-1,24
<b>2010</b>	803.854	2.246.003	17.340.560	418.748	20.809.165	-7,27
<b>2011</b>	812.327	2.628.235	16.305.693	418.152	20.164.407	-3,10
<b>2012</b>	889.289	2.540.196	13.083.363	881.346	17.394.194	-13,74
<b>2013</b>	924.444	2.448.690	12.836.508	399.427	16.609.069	-4,51
<b>2014</b>	859.467	2.664.774	12.652.661	395.551	16.572.413	-0,22
<b>2015</b>	930.620	2.564.951	12.475.081	390.466	16.361.118	-1,27
<b>2016</b>	1.043.934	2.894.362	12.550.441	393.636	16.882.373	3,19
<b>2017</b>	975.594	2.825.778	12.672.120	400.193	16.873.685	-0,05
<b>2018*</b>	994.871	2.784.412	12.593.775	397.868	16.770.926	-0,61
<b>%DIF 17/18</b>	1,98	-1,46	-0,62	-0,58	-0,61	
<b>%DIF 07/18</b>	1,15	16,68	-34,38	-15,02	-27,18	

Fuente: SITRAN

Elaboración: SG Productos Ganaderos

*\*Datos de ENERO 2018*



**Censo de ganado OVINO en enero 2018 por Comunidades Autónomas**

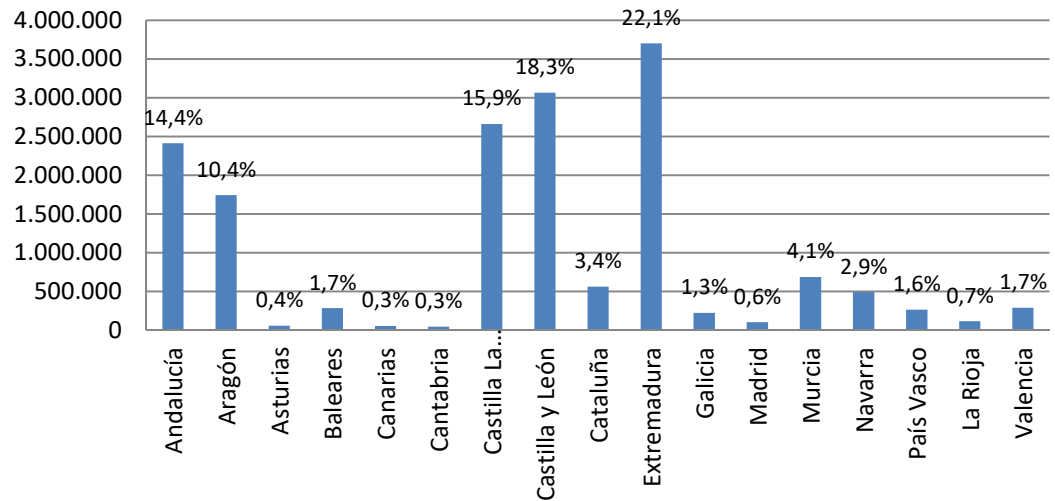
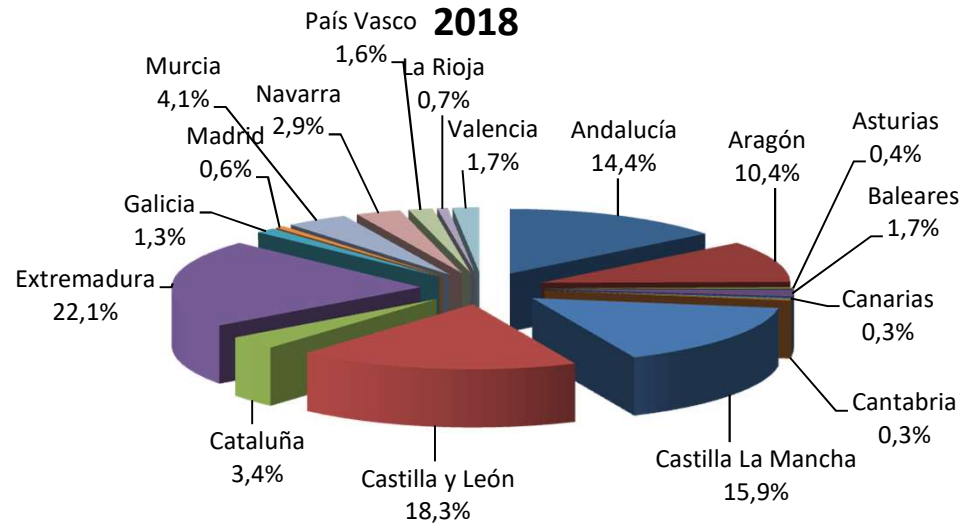
CC AA	animales	%
Andalucía	2.413.963	14,4
Aragón	1.742.133	10,4
Asturias	59.503	0,4
Baleares	285.960	1,7
Canarias	54.618	0,3
Cantabria	46.988	0,3
Castilla La Mancha	2.659.137	15,9
Castilla y León	3.066.864	18,3
Cataluña	563.127	3,4
Extremadura	3.700.180	22,1
Galicia	223.803	1,3
Madrid	105.247	0,6
Murcia	686.006	4,1
Navarra	492.344	2,9
País Vasco	264.556	1,6
La Rioja	117.170	0,7
Valencia	289.327	1,7
<b>Total</b>	<b>16.770.926</b>	<b>100,0</b>

Fuente: SITRAN

Elaboración: S.G. Productos Ganaderos.

Datos de enero 2018

**DISTRIBUCIÓN DEL CENSO OVINO POR CCAA**

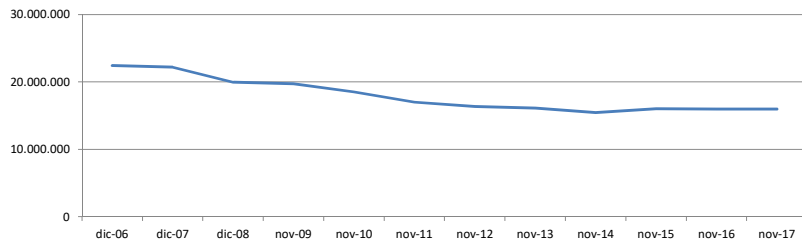


***CENSO DE GANADO OVINO (FUENTE ESTADISTICAS) EN ESPAÑA***

**EVOLUCIÓN DEL CENSO TOTAL DE GANADO OVINO POR CC. AA.**

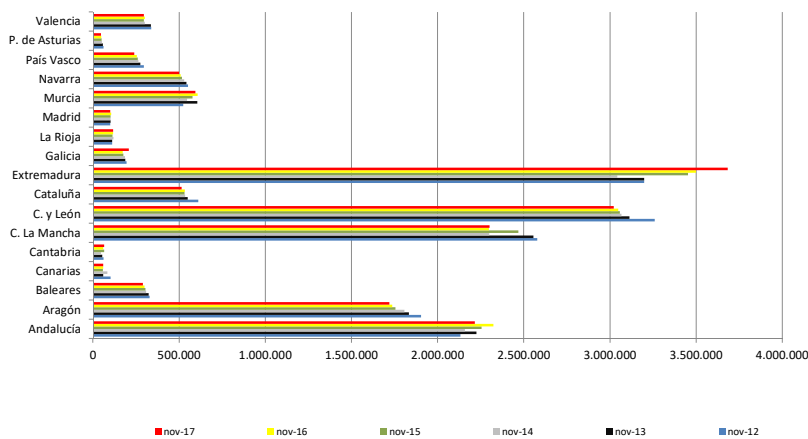
CC. AA.	cabezas													VAR 17/16 %
	dic-06	dic-07	dic-08	nov-09	nov-10	nov-11	nov-12	nov-13	nov-14	nov-15	nov-16	nov-17		
Andalucía	3.101.955	3.274.931	2.412.623	2.822.473	2.670.810	2.212.590	2.131.430	2.223.553	2.158.068	2.254.525	2.322.293	2.215.234	-4,61	
Aragón	2.829.000	2.591.497	2.270.716	2.092.812	2.052.438	2.004.561	1.902.174	1.833.232	1.807.286	1.753.693	1.736.395	1.719.919	-0,95	
Baleares	318.796	395.964	400.139	364.192	341.463	328.965	327.958	322.931	307.511	303.781	298.604	289.966	-2,89	
Canarias	110.944	124.906	93.355	76.460	80.304	91.321	100.908	58.451	82.746	56.031	59.052	58.718	-0,57	
Cantabria	69.507	100.605	115.450	83.230	74.416	61.422	61.395	52.518	45.370	64.969	58.052	63.910	10,09	
C. La Mancha	3.426.618	3.546.939	3.115.583	3.282.605	2.936.263	2.659.177	2.576.953	2.555.745	2.298.812	2.466.984	2.296.476	2.300.800	0,19	
C. y León	4.321.562	4.398.450	4.145.751	3.886.665	3.573.539	3.278.618	3.259.186	3.112.113	3.065.190	3.056.046	3.048.030	3.020.952	-0,89	
Cataluña	865.877	811.588	748.844	633.232	638.804	607.887	610.474	548.819	533.595	530.792	533.289	514.101	-3,60	
Extremadura	4.473.774	4.214.114	4.107.161	3.903.422	3.809.398	3.511.750	3.198.019	3.197.026	3.041.334	3.452.611	3.499.409	3.682.613	5,24	
Galicia	325.920	276.302	265.152	264.526	234.104	205.182	194.722	187.706	184.845	175.336	172.486	207.164	20,10	
La Rioja	165.991	134.512	10.134	134.513	127.260	121.953	111.433	110.950	117.899	113.494	116.202	116.621	0,36	
Madrid	96.423	103.373	103.317	104.290	91.812	101.373	98.758	101.197	100.962	101.056	105.631	99.997	-5,33	
Murcia	678.447	643.333	533.808	676.728	527.896	525.375	523.220	605.420	545.478	577.041	607.319	594.199	-2,16	
Navarra	786.298	744.104	705.332	625.238	646.799	562.400	551.753	542.319	527.890	516.469	508.138	498.116	-1,97	
País Vasco	354.484	344.588	333.090	333.255	324.223	308.129	294.747	274.490	263.796	259.454	253.660	239.265	-5,67	
P. de Asturias	58.823	56.764	58.726	55.786	56.938	61.368	59.799	56.520	50.708	48.567	47.204	46.004	-2,54	
Valencia	467.208	432.287	406.414	378.768	365.174	360.716	336.445	335.596	300.315	295.526	300.653	295.528	-1,70	
<b>ESPAÑA</b>	<b>22.451.627</b>	<b>22.194.257</b>	<b>19.952.282</b>	<b>19.718.195</b>	<b>18.551.642</b>	<b>17.002.787</b>	<b>16.339.374</b>	<b>16.118.586</b>	<b>15.431.804</b>	<b>16.026.374</b>	<b>15.962.893</b>	<b>15.963.106</b>	<b>0%</b>	

**EVOLUCIÓN CENSO OVINO 2006-2017**



Fuente: S.G. Estadística  
<http://www.mapama.gob.es/es/estadistica/temas/estadisticas-agrararias/ganaderia/encuestas-ganaderas/>  
 EL DATO A PARTIR DE 2009 ES DE NOVIEMBRE  
 Elaboración: S.G. Productos Ganaderos Actualizado junio 2018

**EVOLUCIÓN DE LA DISTRIBUCIÓN DEL CENSO OVINO POR CCAA 2012/2017**





**DISTRIBUCIÓN DE LA CABAÑA OVINA SEGUN APTITUD REPRODUCTIVA 2017**

TIPO DE ANIMAL	Nº
Ovejas y corderas cubiertas para aptitud cárnica	9.087.878
Ovejas y corderas cubiertas para ordeño	2.426.467
Ovejas no cubiertas	691.812
Otros ovinos (corderos+sementales)	3.756.949
<b>TOTAL</b>	<b>15.963.106</b>



*Ultima actualización junio 2018*

*Fuente: S.G. Estadística.*

*\*Apartir de 2009 en dato de censo es de la encuesta de NOVIEMBRE*

*Elaboración: S.G. Productos Ganaderos.*

**Evolución del censo de ganado  
OVINO en España  
(Miles de animales en diciembre de cada año)**

Censo total	CORDERAS CUBIERTAS Y OVEJAS	OTROS OVINOS	Años
24.615	18.334	6.281	1992
23.982	18.206	5.776	1996
23.965	17.940	6.917	1997
24.857	18.209	5.981	1998
24.920	18.381	5.584	1999
23.965	19.213	5.714	2000
24.300	18.495	5.805	2001
23.813	18.173	5.640	2002
23.486	18.255	5.231	2003
22.736	17.184	5.552	2004
22.749	17.076	5.673	2005
22.451	18.133	4.318	2006
22.194	18.037	4.156	2007
19.952	16.289	3.662	2008
19.718	16.300	3.417	2009*
18.552	15.255	3.297	2010
17.002	13.788	2.806	2011
16.339	13.162	3.176	2012
16.118	12.849	3.268	2013
15.432	12.229	3.203	2014
16.026	12.407	3.619	2015
15.963	12.175	3.787	2016
15.963	12.206	3.757	2017
<b>0,00</b>	<b>0,25</b>	<b>-0,79</b>	<b>2017/2016(%)</b>

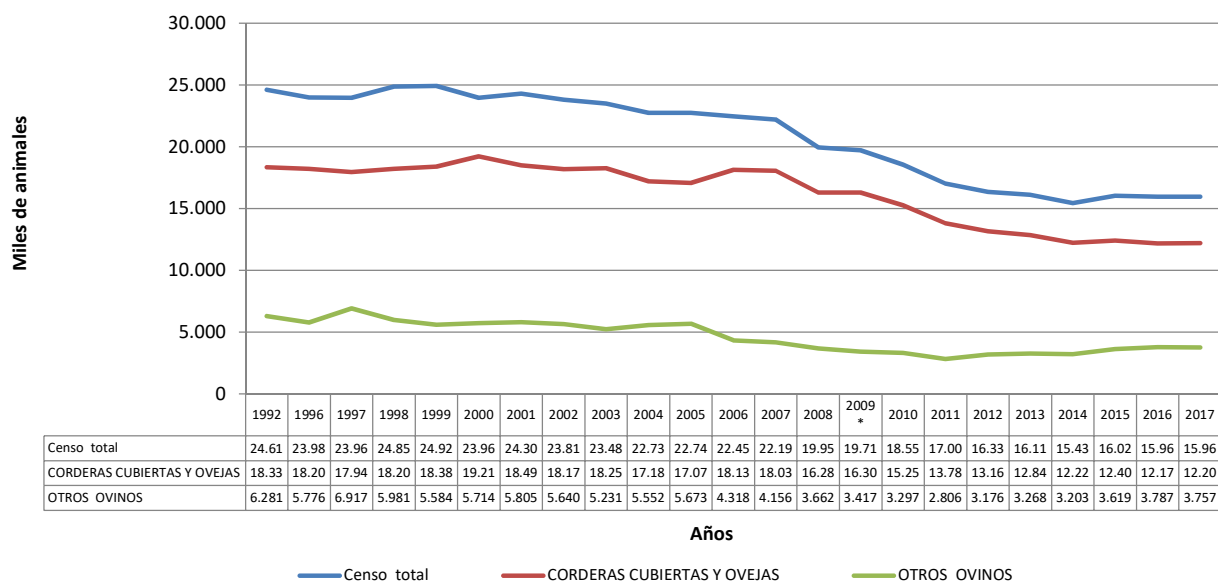
Fuente: S.G. Estadística.

\*A partir de 2009 en dato de censo es de la encuesta de NOVIEMBRE

Elaboración: S.G. Productos Ganaderos.

Última actualización junio 2018

### EVOLUCIÓN CENSO OVINO EN ESPAÑA 1992-2017

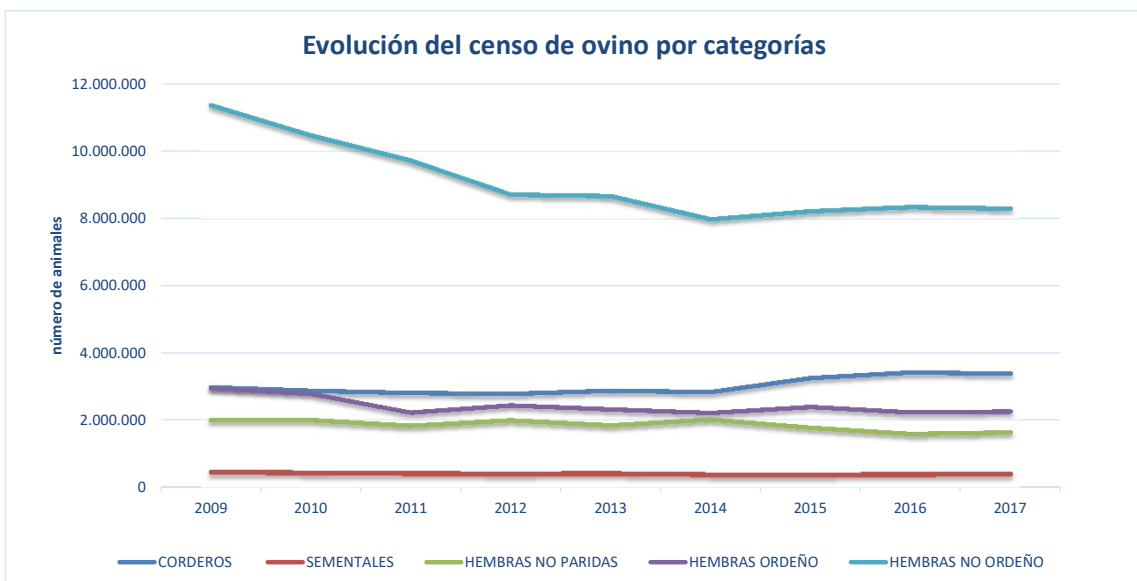


EVOLUCIÓN DEL CENSO DE OVINO POR CATEGORÍAS						
AÑO	CORDEROS	SEMENTALES	HEMBRAS NO PARIDAS	HEMBRAS ORDEÑO	HEMBRAS NO ORDEÑO	TOTAL
2009	2.974.619	442.649	1.990.293	2.939.463	11.371.171	19.718.195
2010	2.870.461	426.105	1.999.647	2.779.421	10.476.007	18.551.642
2011	2.806.655	407.140	1.834.069	2.218.676	9.736.181	17.002.721
2012	2.777.241	399.192	1.991.995	2.433.723	8.737.222	16.339.373
2013	2.866.167	402.722	1.845.584	2.315.850	8.688.263	16.118.586
2014	2.828.518	374.496	2.016.508	2.209.737	8.002.545	15.431.804
2015	3.243.267	376.055	1.772.043	2.391.525	8.243.484	16.026.374
2016	3.408.935	378.257	1.589.031	2.224.465	8.362.202	15.962.892
2017	3.370.906	386.043	1.638.846	2.251.167	8.316.144	15.963.106
2017/2016(%)	-1,1	2,1	3,1	1,2	-0,6	0,0

Última actualización junio 2018

Fuente: S.G. Estadística.

Elaboración: S.G. Productos Ganaderos.



***CENSO DE GANADO OVINO EN LA UE***

**CENSO DE GANADO OVINO EN EUROPA**  
(miles de animales en diciembre de cada año)

PAIS	2002	2003	2004	2005	2006	2007	2008	2009	2010	2011	2012	2013	2014	2015	2016*	2017*	PAIS
<b>EU (27)</b>	98.963	98.363	98.207	96.235	95.703	95.653	91.387	87.567	83.922	86.405	85.575	84.218	84.075	86.089	85.719	85.401	<b>EU (27)</b>
<b>Bélgica</b>	146.4										119	117		117	:	:	<b>Bélgica</b>
<b>Bulgaria</b>	1728.4	1598.6	1692.5	1602.3	1635.4	1526.4	1474.8	1.400	1.368	1.455	1.362	1.370	1.335	1.332	1.360	1.317	<b>Bulgaria</b>
<b>República Checa</b>	103.0	116.0	155.0	163.4	168.9	183.6	183.1	197						218	:	:	<b>República Checa</b>
<b>Dinamarca</b>	92.0	105.0	88.0	84.0	98.0	98.0	90.0							145	:	:	<b>Dinamarca</b>
<b>Alemania</b>	2145.0	2125.0	2138.0	2036.0	2017.0 <sup>P</sup>	1925.7	1919.9	1.852	1.800	1.658	1.641	1.570	1.601	1.580	1.574	1.580	<b>Alemania</b>
<b>Estonia</b>	29.9	30.8 <sup>P</sup>	41.5	49.0	58.1	73.9	62.4							86	:	:	<b>Estonia</b>
<b>Irlanda</b>	4828.5	4850.1	4556.7	4257.0	3826.3	3530.5	3422.9	3.183	3.122	3.321	3.430	3.324	3.325	3.325	3.438	3.875	<b>Irlanda</b>
<b>Grecia</b>	8858.0	9326.0	9241.0	8744.7	8975.5 <sup>P</sup>	8984.0 <sup>P</sup>	8994.0 <sup>P</sup>	8.966	8.980	9.781	9.213	9.356	9.072	8.852	8.739	8.593	<b>Grecia</b>
<b>España</b>	<b>23813.2</b>	<b>23486.0</b>	<b>22736.0</b>	<b>22514.0</b>	<b>22451.6</b>	<b>22194.3</b>	<b>19952.3</b>	<b>19.718</b>	<b>18.551</b>	<b>17.003</b>	<b>16.339</b>	<b>16.119</b>	<b>15.432</b>	<b>16.026</b>	<b>15.963</b>	<b>15.963</b>	<b>España</b>
<b>Francia</b>	9127.0	8947.0	8898.0	8759.9	8494.2	8284.5	7715.2	7.528	6.904	7.621	7.453	7.193	7.168	7.057	7.157	6.877	<b>Francia</b>
<b>Croacia</b>										639	679	620	605	608	619	637	<b>Croacia</b>
<b>Italia</b>	8138.0	7951.6	8106.0	7954.0	8227.2 <sup>P</sup>	8237.0	8175.2	7.013	7.009	7.943	7.016	7.182	7.166	7.149	7.285	7.215	<b>Italia</b>
<b>Chipre</b>	274.4	264.6	279.0	268.9	272.2	292.2	267.3	300	329	356	347	313	322	332	:	:	<b>Chipre</b>
<b>Letonia</b>	31.5	39.2	38.6	41.6	41.3	53.9	67.1	71	77	80	84	85	93	102	107	112	<b>Letonia</b>
<b>Lituania</b>	13.6	16.9	22.1	29.2	36.6	43.3	47.5	53	59	60	83	100	124	147	164	170	<b>Lituania</b>
<b>Luxemburgo</b>	8.5	7.4	7.3	8.8	8.5	8.2	8.1	9	8					9	:	:	<b>Luxemburgo</b>
<b>Hungría</b>	1103.0	1296.0	1397.0	1405.0	1298.0	1232.0	1236.0	1.223	1.181	1.120	1.185	1.214	1.185	1.190	1.141	1.146	<b>Hungría</b>
<b>Malta</b>	12.3	14.9	14.1	14.6	12.0	12.3	12.8	13	12	12	12	11	11	11	12	12	<b>Malta</b>
<b>Holanda</b>	1300.0	1476.0 <sup>P</sup>	1700.0	1725.0	1755.0	1715.0	1545.0	1.099	1.211	1.113	1.093	1.074	1.070	1.032	1.040	1.015	<b>Holanda</b>
<b>Austria</b>	304.4	325.5 <sup>P</sup>	327.2	325.7	312.4	351.3	333.2	345	358	361	365	357	349	354	378	401	<b>Austria</b>
<b>Polonia</b>	332.2	331.3	310.8	317.7	301.4	315.6	269.6	224	214	213	219			221	:	:	<b>Polonia</b>
<b>Portugal</b>	3457.0	3355.6	3541.2	3582.7	3549.0	3356.1	3144.6	2.906	2.512	2.170	2.092	2.074	2.033	2.043	2.249	2.225	<b>Portugal</b>
<b>Rumania</b>	7312.0	7447.0 <sup>P</sup>	7425.3	7608.4	7678.2	8469.2	8881.6	9.142	8.264	8.533	8.834	9.136	9.518	9.810	9.876	9.982	<b>Rumania</b>
<b>Eslovenia</b>	107.4	105.7	119.3 <sup>P</sup>	129.4	131.5	131.2	139.0 <sup>P</sup>	138						109	:	:	<b>Eslovenia</b>
<b>Eslovaquia</b>	316.0	325.5	321.2	320.5	332.6	347.2	361.6	377	394	394	410	400	391	381	369	365	<b>Eslovaquia</b>
<b>Finlandia</b>	67.4	67.4	72.0	84.1	88.2	90.3	94.1							155	:	:	<b>Finlandia</b>
<b>Suecia</b>	427.0	451.0	456.0	479.7	505.5	520.9	520.9	541	274	623	611	577	589	595	578	606	<b>Suecia</b>
<b>Reino Unido</b>	24887.6	24410.2	24523.9	23730.2	23428.5	23676.0	21856.0	21.272	21.295	21.951	22.991	22.027	22.687	23.103	23.671	23.310	<b>Reino Unido</b>

Fuentes: EUROSTAT

<http://epp.eurostat.ec.europa.eu/tgm/table.do?tab=table&init=1&language=en&pcode=tag00017&plugin=1>

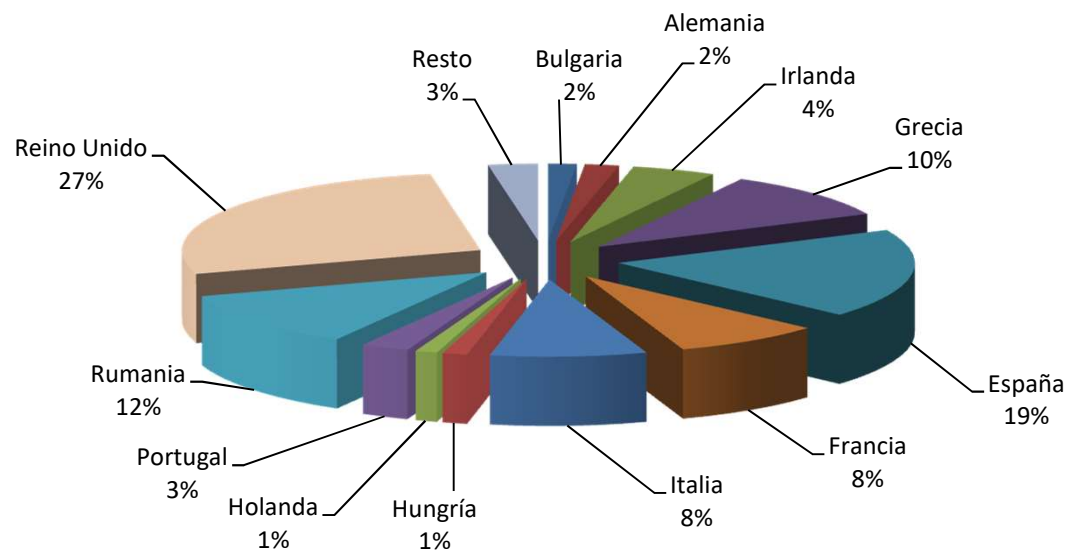
Elaboración: S.G. Productos Ganaderos.

actualizado junio 2018

\* Años incompletos

2017	
Bulgaria	1.317
Alemania	1.580
Irlanda	3.875
Grecia	8.593
España	<b>15.963</b>
Francia	6.877
Italia	7.215
Hungría	1.146
Holanda	1.015
Portugal	2.225
Rumania	9.982
Reino Unido	23.310
Resto	2.304

### DISTRIBUCIÓN DEL CENSO DE OVINO POR PAISES EN LA UE-28 2017



Fuentes: EUROSTAT

<http://epp.eurostat.ec.europa.eu/tgm/table.do?tab=table&init=1&language=en&pcode=tag00017&plugin=1>

Elaboración: S.G. Productos Ganaderos.

Última actualización junio 2018

***EXPLOTACIONES DE GANADO CAPRINO EN ESPAÑA***

**NÚMERO DE EXPLOTACIONES DE GANADO CAPRINO POR CLASIFICACIÓN ZOOTÉCNICA POR COMUNIDADES AUTÓNOMAS (sólo con Estado de Alta 01/01/2018)**

Comunidad Autónoma	Cebo o Cebadero	Precebo	Reproducción para producción de leche	Reproducción para producción de carne	Reproducción mixta	Otras clasificaciones	Total
Andalucía	151	10	3.491	8.216	4.791	201	16.878
Aragón	78	0	41	2.994	43	930	4.094
Asturias	5	0	23	1.792	591	170	2.583
Baleares	4	0	17	1.393	46	80	1.540
Canarias	51	0	670	44	1.056	10	1.831
Cantabria	0	0	19	1.318	131	456	1.924
Castilla La Mancha	80	0	759	1.142	1.245	393	3.619
Castilla y León	13	0	245	1.798	309	556	2.935
Cataluña	75	0	121	2.303	99	441	3.046
Extremadura	58	0	433	5.932	1.579	58	8.060
Galicia*	2	0	8	22.398	9	182	22.606
Madrid	6	0	151	224	43	59	503
Murcia	60	0	532	1.495	34	31	2.152
Navarra	6	0	9	676	0	30	731
País Vasco	12	0	13	3.128	12	68	3.243
La Rioja	2	0	16	217	15	25	277
Valencia	28	0	132	943	7	127	1.268
Ceuta	4	0	0	0	0	1	5
Melilla	2	0	0	0	0	2	4
<b>ESPAÑA</b>	<b>637</b>	<b>10</b>	<b>6.680</b>	<b>56.013</b>	<b>10.010</b>	<b>3.820</b>	<b>77.299</b>

Fuente: SITRAN

Elaboración: Subdirección General de Productos Ganaderos.

**Datos enero 2018**

\* En Galicia el número de explotaciones representa a todas las explotaciones de pequeños rumiantes



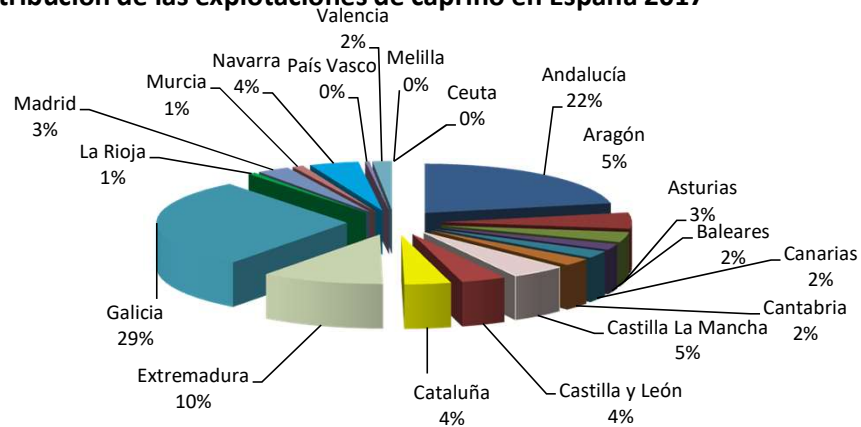
Comunidad Autónoma	Total	%
Andalucía	16.878	22
Aragón	4.094	5
Asturias	2.583	3
Baleares	1.540	2
Canarias	1.831	2
Cantabria	1.924	2
Castilla La Mancha	3.619	5
Castilla y León	2.935	4
Cataluña	3.046	4
Extremadura	8.060	10
Galicia	22.606	29
La Rioja	503	1
Madrid	2.152	3
Murcia	731	1
Navarra	3.243	4
País Vasco	277	0
Valencia	1.268	2
Ceuta	5	0
Melilla	4	0
<b>TOTAL</b>	<b>77.299</b>	<b>100</b>

Fuente: SITRAN

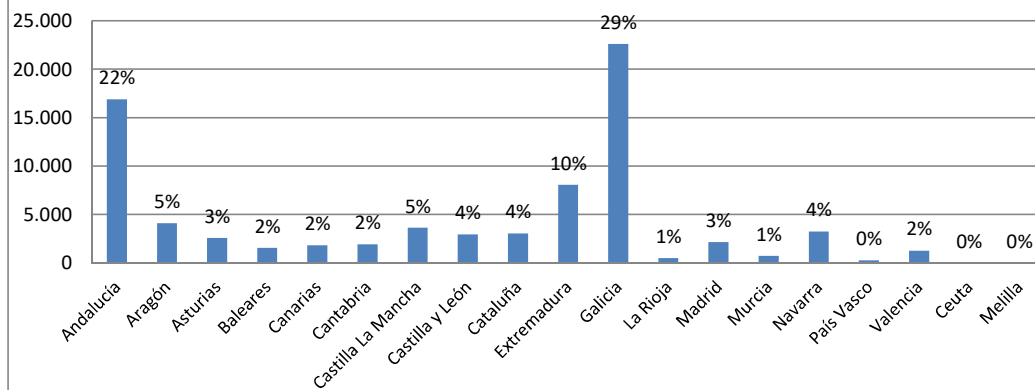
Elaboración: Subdirección General de Productos Ganaderos.

Datos enero 2018

Distribución de las explotaciones de caprino en España 2017



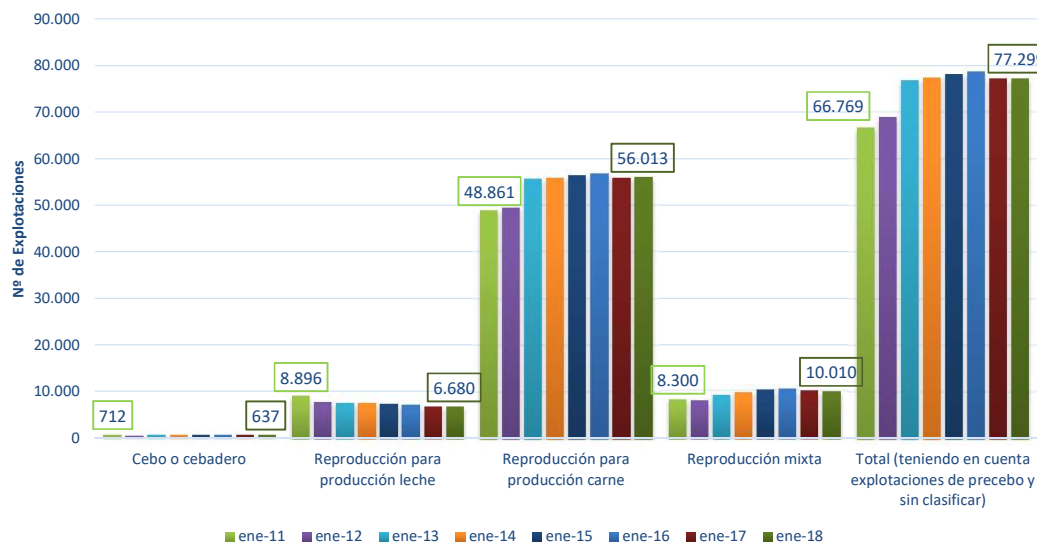
Distribución de las explotaciones de caprino en España 2017



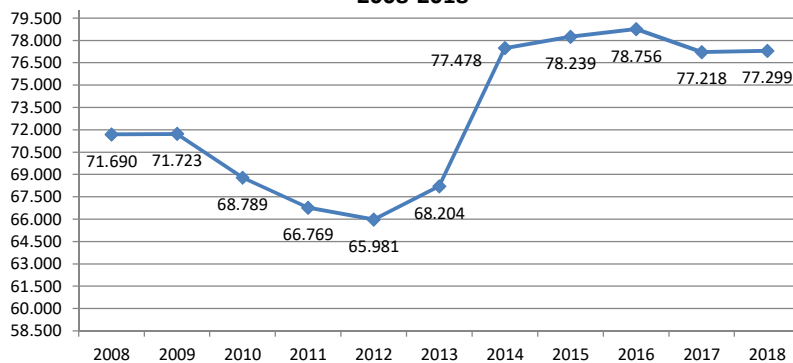
**EVOLUCIÓN DEL NÚMERO DE EXPLOTACIONES DE GANADO CAPRINO POR CLASIFICACIÓN ZOTÉCNICA**

Fecha	Cebo o cebadero	Reproducción para producción leche	Reproducción para producción carne	Reproducción mixta	Total (teniendo en cuenta explotaciones de precebo y sin clasificar)	Dif % año a año
ene-07	1.036	9.063	49.342	11.486	70.927	
ene-08	1.015	9.402	50.918	10.355	71.690	1,08
ene-09	812	9.375	52.100	9.436	71.723	0,05
ene-10	776	9.150	50.284	8.579	68.789	-4,09
ene-11	712	8.896	48.861	8.300	66.769	-2,94
ene-12	556	7.734	49.450	8.041	68.989	3,32
ene-13	728	7.461	55.677	9.250	76.807	11,33
ene-14	723	7.519	55.929	9.733	77.478	0,87
ene-15	724	7.249	56.413	10.259	78.239	0,98
ene-16	680	7.035	56.829	10.521	78.756	0,66
ene-17	635	6.733	55.954	10.071	77.218	-1,95
ene-18	637	6.680	56.013	10.010	77.299	0,10
%Diferencia 16/17	-6,62	-4,29	-1,54	-4,28	-1,95	

**EVOLUCIÓN SUBEXPLORACIONES GANADO CAPRINO ESPAÑA 2011-2018**



**EVOLUCIÓN TOTAL EXPLOTACIONES DE GANADO CAPRINO 2008-2018**



Fecha	Total
ene-07	70.927
ene-08	71.690
ene-09	71.723
ene-10	68.789
ene-11	66.769
ene-12	65.981
ene-13	68.204
ene-14	77.478
ene-15	78.239
ene-16	78.756
ene-17	77.218
ene-18	77.299

Fuente: SITRAN

Elaboración: S.G. Productos ganaderos.

Datos de enero 2018

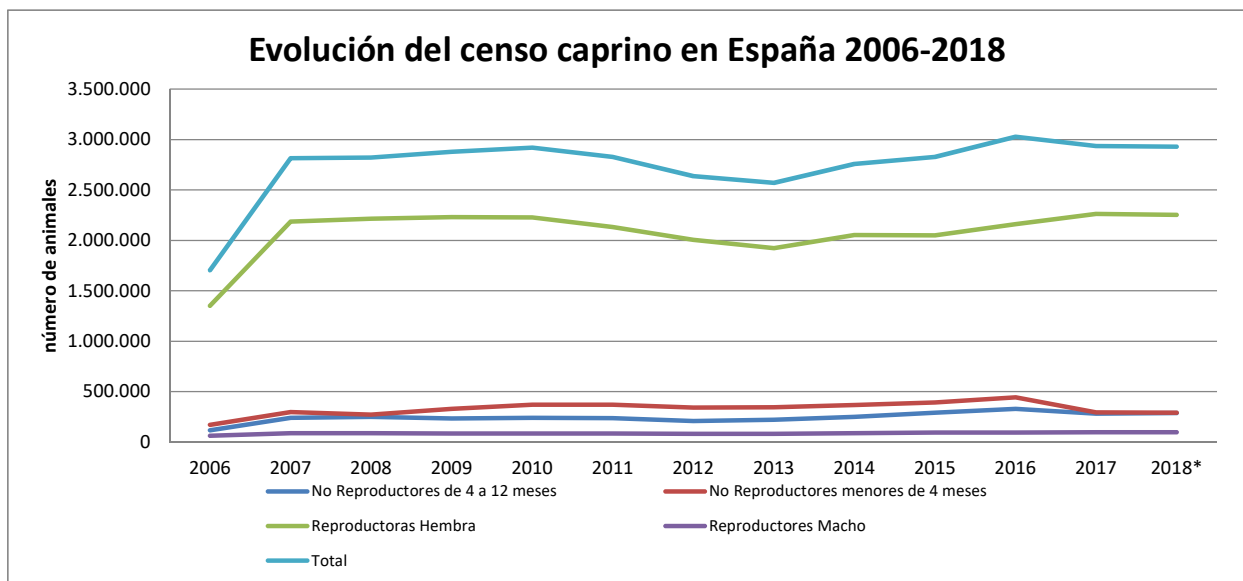
**CENSO DE GANADO CAPRINO (FUENTE SITRAN) EN ESPAÑA**

	No Reproductores de 4 a 12 meses	No Reproductores menores de 4 meses	Reproductoras Hembra	Reproductores Macho	Total	% respecto al año anterior
2006	117.326	171.747	1.351.654	63.339	1.704.066	
2007	240.739	297.782	2.187.695	87.920	2.814.136	100
2008	250.030	270.322	2.215.478	86.917	2.822.747	0,31
2009	233.531	327.519	2.230.492	86.069	2.877.611	1,94
2010	239.599	369.318	2.227.241	84.711	2.920.869	1,50
2011	237.620	370.751	2.132.608	85.857	2.826.836	-3,22
2012	209.351	340.189	2.006.799	82.533	2.638.872	-6,65
2013	221.712	345.172	1.923.958	79.859	2.570.701	-2,58
2014	251.189	367.891	2.052.913	87.501	2.759.494	7,34
2015	292.112	392.420	2.049.552	93.757	2.827.841	2,48
2016	328.118	443.510	2.161.485	94.602	3.027.715	7,07
2017	281.952	294.297	2.261.475	97.704	2.935.428	-3,05
2018*	287.888	290.935	2.253.163	97.237	2.929.223	-0,21
%DIF 07/10	-0,47	24,02	1,81	-3,65	3,79	
%DIF 07/18	19,59	-2,30	2,99	10,60	4,09	

Fuente SITRAN

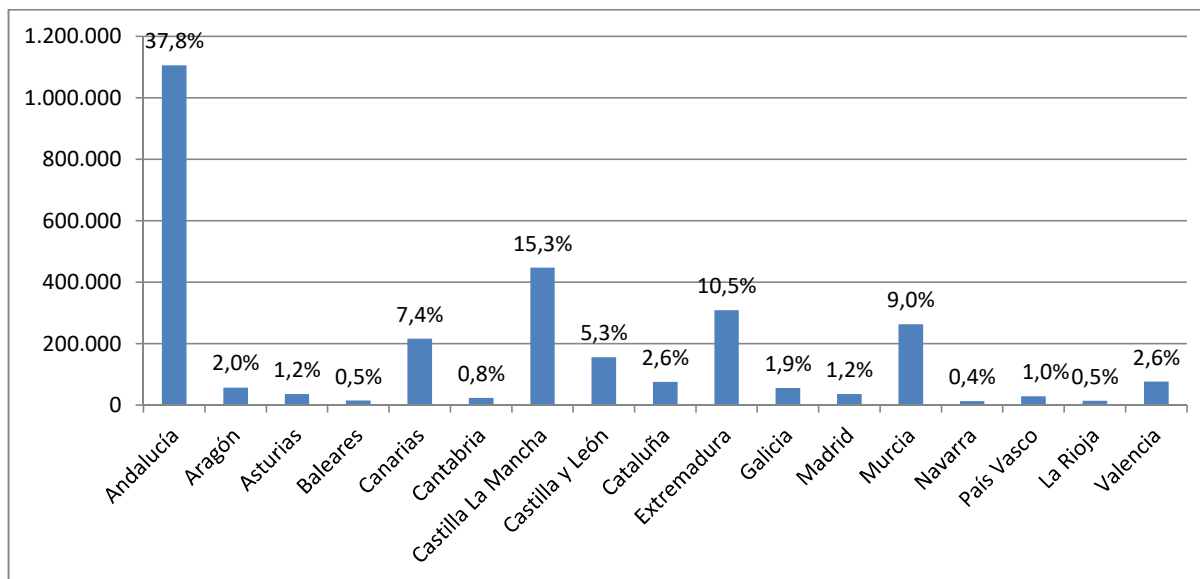
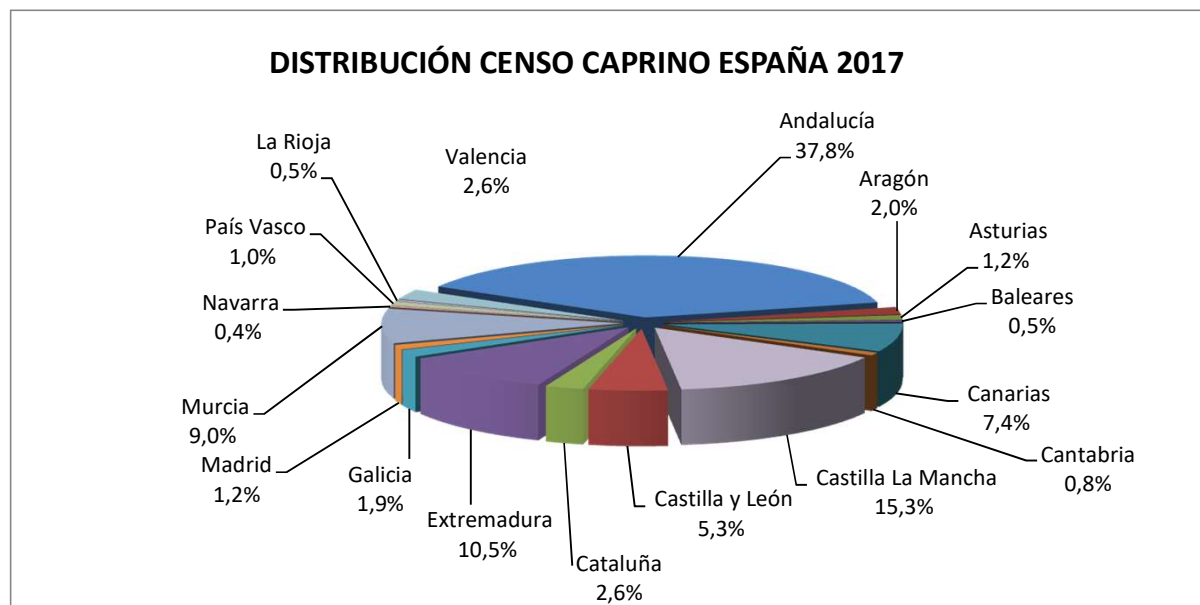
Elaboración: SG Productos Ganaderos

*\*Datos de enero 2018*



Censo de ganado CAPRINO 2017 por Comunidades Autónomas		
CC AA	ANIMALES	%
Andalucía	1.105.984	37,8
Aragón	57.281	2,0
Asturias	36.218	1,2
Baleares	15.041	0,5
Canarias	216.026	7,4
Cantabria	23.402	0,8
Castilla La Mancha	447.185	15,3
Castilla y León	155.441	5,3
Cataluña	75.790	2,6
Extremadura	308.494	10,5
Galicia	56.360	1,9
Madrid	35.845	1,2
Murcia	263.252	9,0
Navarra	13.073	0,4
País Vasco	28.625	1,0
La Rioja	14.337	0,5
Valencia	76.869	2,6
<b>Total</b>	<b>2.929.223</b>	<b>100,0</b>

Fuente SITRAN  
Elaboración: SG Productos Ganaderos  
**Datos de enero 2018**



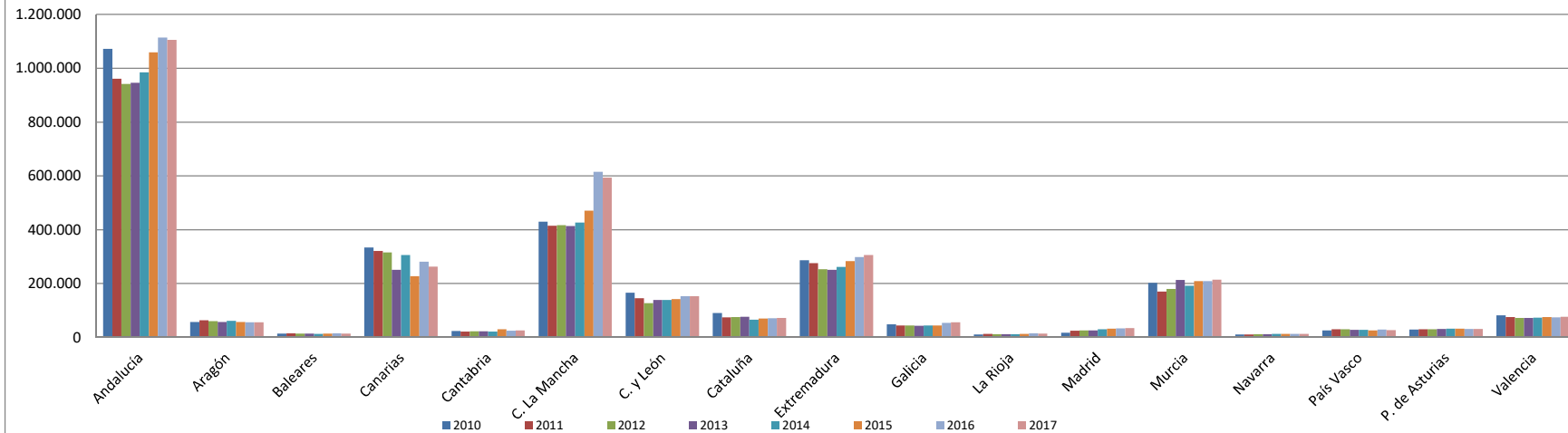
***CENSO DE GANADO CAPRINO (FUENTE ESTADISTICAS) EN ESPAÑA***



**EVOLUCIÓN DEL CENSO TOTAL DE  
GANADO CAPRINO POR CC. AA.**

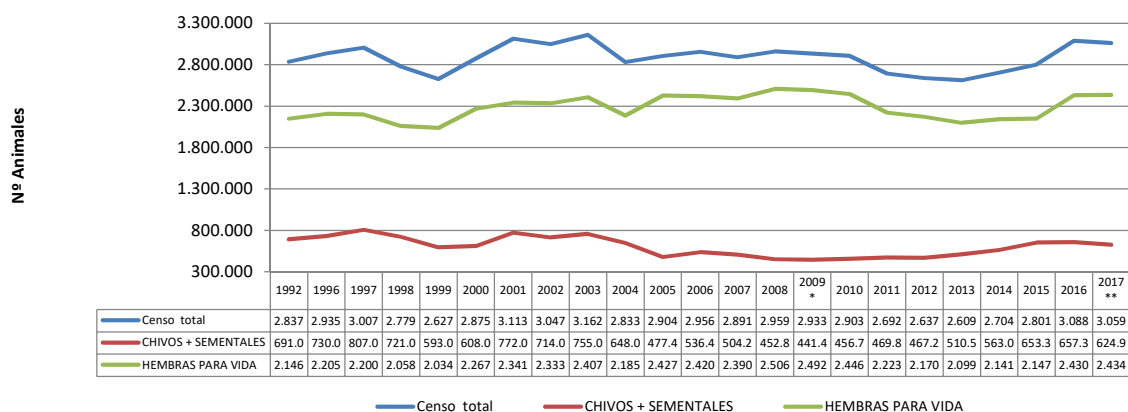
CC. AA.	cabezas												
	dic-06	dic-07	dic-08	nov-09	nov-10	nov-11	nov-12	nov-13	nov-14	nov-15	nov-16	nov-17	VAR 17/16 %
Andalucía	1.235.755	1.131.593	1.073.815	1.045.173	1.072.458	961.407	941.433	946.106	984.723	1.059.262	1.113.711	1.105.876	-0,70
Aragón	55.075	58.420	56.081	64.754	57.215	63.913	60.939	57.461	61.107	57.151	56.311	55.733	-1,03
Baleares	14.003	24.718	14.879	19.010	14.212	14.700	14.663	14.524	13.292	14.338	14.999	14.271	-4,85
Canarias	368.625	363.329	368.389	315.708	333.919	321.646	315.857	250.920	305.586	226.985	280.826	262.924	-6,37
Cantabria	17.623	23.731	21.607	29.270	23.822	21.509	22.913	22.727	21.405	30.802	25.459	26.070	2,40
C. La Mancha	413.244	314.941	392.530	457.500	430.062	415.019	417.505	413.304	427.196	470.412	614.879	594.147	-3,37
C. y León	143.544	166.946	198.308	158.186	166.596	145.808	127.224	138.741	138.668	142.497	152.614	153.585	0,64
Cataluña	64.812	81.665	99.074	81.590	91.023	74.685	75.896	76.111	65.857	70.486	71.517	72.315	1,12
Extremadura	309.620	293.246	303.236	293.365	287.042	275.611	253.716	251.612	261.556	282.980	298.362	306.512	2,73
Galicia	59.764	52.899	52.793	53.560	48.102	43.932	44.624	42.882	44.713	43.887	54.381	56.208	3,36
La Rioja	12.012	9.321	10.134	10.818	10.708	12.842	11.540	12.437	11.882	13.551	14.734	14.257	-3,24
Madrid	17.595	15.591	19.524	21.536	17.049	25.307	25.491	25.721	30.454	32.101	33.598	35.148	4,61
Murcia	94.908	201.024	190.762	219.757	203.199	169.924	180.126	213.092	191.585	209.353	209.004	214.706	2,73
Navarra	11.890	12.182	11.921	10.417	11.100	10.859	12.442	12.435	12.708	12.968	12.985	13.010	0,19
Pais Vasco	28.987	28.453	28.641	27.270	26.539	30.283	29.806	28.096	28.023	26.410	28.732	27.438	-4,50
P. de Asturias	28.062	27.284	29.670	29.941	28.835	29.839	30.714	31.205	32.302	32.155	30.990	31.023	0,11
Valencia	81.210	86.229	87.965	95.928	81.898	75.614	72.448	72.615	73.172	75.726	74.933	76.508	2,10
<b>ESPAÑA</b>	<b>2.956.729</b>	<b>2.891.574</b>	<b>2.959.329</b>	<b>2.933.782</b>	<b>2.903.779</b>	<b>2.692.898</b>	<b>2.637.336</b>	<b>2.609.989</b>	<b>2.704.229</b>	<b>2.801.064</b>	<b>3.088.035</b>	<b>3.059.731</b>	<b>-0,92</b>

**EVOLUCIÓN DE LA DISTRIBUCIÓN DEL CENSO CAPRINO POR CCAA 2010-2017**



Última actualización junio 2018

### EVOLUCIÓN GANADO CAPRINO ESPAÑA (1992-2017)



#### Evolución del censo de ganado CAPRINO en España (Nº de cabezas en diciembre de cada año)

Censo total	CHIVOS + SEMENTALES	HEMBRAS PARA VIDA	Años
2.837.000	691.000	2.146.000	1992
2.935.000	730.000	2.205.000	1996
3.007.000	807.000	2.200.000	1997
2.779.000	721.000	2.058.000	1998
2.627.000	593.000	2.034.000	1999
2.875.000	608.000	2.267.000	2000
3.113.000	772.000	2.341.000	2001
3.047.000	714.000	2.333.000	2002
3.162.000	755.000	2.407.000	2003
2.833.000	648.000	2.185.000	2004
2.904.690	477.450	2.427.241	2005
2.956.729	536.411	2.420.318	2006
2.891.574	504.234	2.390.339	2007
2.959.329	452.801	2.506.527	2008
2.933.782	441.449	2.492.333	2009*
2.903.779	456.794	2.446.985	2010
2.692.898	469.863	2.223.035	2011
2.637.336	467.255	2.170.081	2012
2.609.989	510.580	2.099.409	2013
2.704.229	563.097	2.141.132	2014
2.801.064	653.306	2.147.758	2015
3.088.035	657.379	2.430.655	2016
3.059.731	624.953	2.434.778	2017**
<b>-0,92</b>	<b>-4,93</b>	<b>0,17</b>	<b>2017/2016(%)</b>

Fuente: S.G. Estadística.

<http://www.mapama.gob.es/es/estadistica/temas/estadisticas-agrarias/ganaderia/encuestas-ganaderas/>

Elaboración: S.G. Productos Ganaderos.

\*\* DATO PROVISIONAL

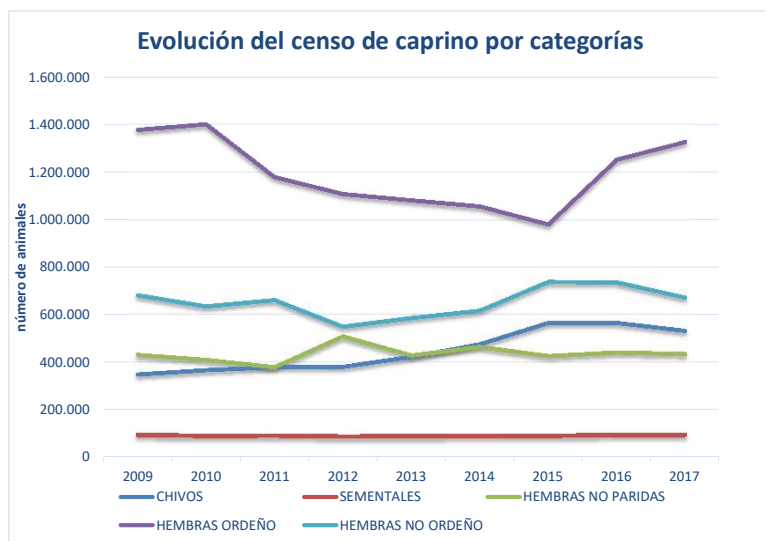
\* DESDE 2009 EL CENSO SE REFIERE A NOVIEMBRE Última actualización junio 2018



EVOLUCIÓN DEL CENSO DE CAPRINO POR CATEGORÍAS						
AÑO	CHIVOS	SEMENTALES	HEMBRAS NO PARIDAS	HEMBRAS ORDEÑO	HEMBRAS NO ORDEÑO	TOTAL
2009	350.161	91.288	432.238	1.378.569	681.524	2.933.782
2010	368.439	88.355	410.985	1.401.903	634.097	2.903.779
2011	381.164	88.699	380.636	1.181.212	661.187	2.692.898
2012	381.749	85.506	509.452	1.110.902	549.727	2.637.336
2013	423.991	86.589	429.357	1.083.750	586.302	2.609.989
2014	476.305	86.792	465.700	1.058.502	616.930	2.704.229
2015	565.278	88.028	427.533	983.143	737.082	2.801.064
2016	565.676	91.703	442.448	1.253.737	734.470	3.088.035
2017	532.663	92.290	435.725	1.328.278	670.775	3.059.731
Var 17/16 %	-5,8	0,6	-1,5	5,9	-8,7	-0,9

Fuente: S.G. Estadística.

Elaboración: S.G. Productos Ganaderos. Última actualización junio 2018



**CENSO DE GANADO CAPRINO EN UE**

**CENSO DE GANADO CAPRINO EN EUROPA**  
(miles de animales en diciembre de cada año)

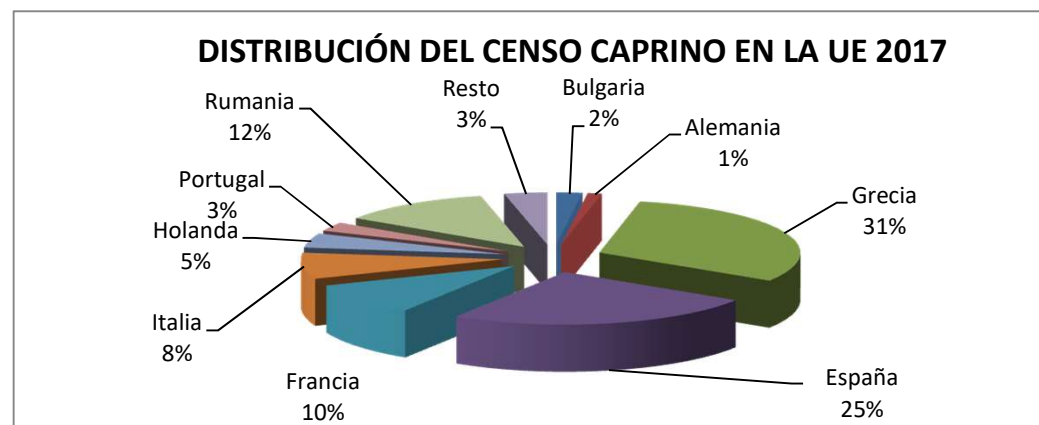
	2002	2003	2004	2005	2006	2007	2008	2009	2010	2011	2012	2013	2014	2015	2016	2017*	
<b>UE (27)</b>	13.931	13.617	13.381	13.021	13.108	12.888	13.059	13.027	13.132	12.563	12.358	12.358,9	12.423,0	12.499,2	12.327,5	12.242,9	<b>UE (27)</b>
<b>Bélgica</b>	25			26							38,6	38,6		38,6	:	:	<b>Bélgica</b>
<b>Bulgaria</b>	755	725	718	608	549	496	430	361	356,3	341,4	289,3	289,3	292,6	276,9	237,5	257,0	<b>Bulgaria</b>
<b>R. Checa</b>	13	13	14	18	16	17								26,6	:	:	<b>R. Checa</b>
<b>Dinamarca</b>														20,8	:	:	<b>Dinamarca</b>
<b>Alemania</b>	160	160	170	170	180	180	190	220	0,0	160,0	130,2	130,2	117,0	110,0	138,8	140,0	<b>Alemania</b>
<b>Estonia</b>	4	4	3	3	3	4	2							5,0	:	:	<b>Estonia</b>
<b>Irlanda</b>	9	9	8	8	7	8						0,0		9,9	:	:	<b>Irlanda</b>
<b>Grecia</b>	5.468	5.117	5.185	4.926	4.929	4.931	4.983	4.829	4.850,0	4.296,0	4.387,0	4.387,0	4.254,0	4.017,0	3.888,0	3.768,0	<b>Grecia</b>
<b>España</b>	<b>3.047</b>	<b>3.162</b>	<b>2.833</b>	<b>2.835</b>	<b>2.957</b>	<b>2.892</b>	<b>2.790</b>	<b>2.933</b>	<b>2.903,8</b>	<b>2.693</b>	<b>2.610</b>	<b>2.610,0</b>	<b>2.704,3</b>	<b>2.801,1</b>	<b>3.088,0</b>	<b>3.061,4</b>	<b>España</b>
<b>Francia</b>	1.229	1.240	1.242	1.252	1.254	1.255	1.265	1.318	1.327,0	1.381,0	1.283,0	1.283,0	1.271,0	1.230,0	1.204,0	1.213,0	<b>Francia</b>
<b>Croacia</b>										70,0	69,0	69,0	61,0	62,0	75,0	77,0	<b>Croacia</b>
<b>Italia</b>	988	961	978	945	955	920	957	961	982,9	959,9	975,9	975,9	937,0	961,7	1.026,3	992,1	<b>Italia</b>
<b>Chipre</b>	444	408	378	329	272	368	318	214	307,4	290,3	243,1	243,1	240,0	236,9	:	:	<b>Chipre</b>
<b>Letonia</b>	13	15	15	15	14	13	13	13,25	13,49	13,4	12,6	12,6	12,3	12,7	13,2	12,8	<b>Letonia</b>
<b>Lituania</b>	22	27	27	22	21	20	17	15	16,0	15,0	13,8	13,9	13,0	13,5	13,4	14,3	<b>Lituania</b>
<b>Luxemburgo</b>	2	2	3	3	2	3		3	4,2					5,1	:	:	<b>Luxemburgo</b>
<b>Hungría</b>	86	82	74	79	70	67	66	58	75,0	79,0	73,0	73,0	70,0	72,0	81,0	80,0	<b>Hungría</b>
<b>Malta</b>	5	5	6	6	6	6	6	6	5,1	4,9	4,6	4,6	4,6	4,9	5,0	5,2	<b>Malta</b>
<b>Holanda</b>	268	290	300	310	340	355	390	415	377,0	392,0	409,0	409,0	441,0	468,0	504,0	546,0	<b>Holanda</b>
<b>Austria</b>	58	55	56	55	53	61	63	68	71,8	72,4	72,1	72,1	70,7	76,6	82,7	91,1	<b>Austria</b>
<b>Polonia</b>					130	144	136	119	122,1	111,8	:	:		55,9	:	:	<b>Polonia</b>
<b>Portugal</b>	538	502	547	551	547	214	497	487	444,2	412,7	398,4	399,1	382,1	372,8	347,2	339,7	<b>Portugal</b>
<b>Rumania</b>	633	678	661	687	727	865	898	954	1.240,5	1.236,1	1.313,0	1.313,0	1.417,2	1.440,2	1.483,1	1.503,3	<b>Rumania</b>
<b>Eslovenia</b>	22	23	23	25	28	28	24	30						27,0	:	:	<b>Eslovenia</b>
<b>Eslovaquia</b>	40	39	39	40	38	38		36	35,3	34,1	35,5	35,5	35,2	36,3	36,4	37,1	<b>Eslovaquia</b>
<b>Finlandia</b>	5	5	5	6	6	5	6							4,8	:	:	<b>Finlandia</b>
<b>Suecia</b>	5	6	6	6			0		0,0	0,0	0,0	0,0	0,0	12,0	:	:	<b>Suecia</b>
<b>Reino Unido</b>	93	88	92	96					0,0	0,0	:	0,0	100,0	101,0	104,0	105,0	<b>Reino Unido</b>

Fuentes: EUROSTAT

<http://appsso.eurostat.ec.europa.eu/hui/show.do>

Elaboración: S. G. Productos Ganaderos. **Última actualización junio 2018**

2017		
Pais	Cabezas	%
Bulgaria	257	2,1
Alemania	140	1,1
Grecia	3.768	30,8
España	<b>3.061</b>	<b>25,0</b>
Francia	1.213	9,9
Italia	992	8,1
Holanda	546	4,5
Portugal	340	2,8
Rumania	1.503	12,3
Resto	422	3,5
<b>Total</b>	<b>12.242,8</b>	<b>100,0</b>



Fuentes: EUROSTAT

<http://appsso.eurostat.ec.europa.eu/nui/show.do>

Elaboración: S.G. Productos Ganaderos. Última actualización junio 2018

**PRODUCCIÓN CARNE DE CARNE DE OVINO Y CAPRINO EN ESPAÑA Y LA UNIÓN EUROPEA**

SUBDIRECCIÓN GENERAL DE PRODUCTOS GANADEROS

Página

34

## PRODUCCIÓN CARNE OVINO



**PRODUCCIÓN DE CARNE DE OVINO EN ESPAÑA: DISTRIBUCIÓN POR COMUNIDADES AUTÓNOMAS (peso canal total, toneladas)**

Comunidades Autónomas	2005	2.006	2007	2008	2009	2010	2011	2012	2013	2014	2015	2016	2017	DIF % 17/16	Comunidades Autónomas
Galicia	558,0	553,3	507,1	418,9	420,9	372,4	380,1	353,7	310,4	305,0	324,2	397,2	360	-9,4	Galicia
P. de Asturias	356,1	340,4	361,0	309,1	191,3	141,3	138,5	143,7	126,3	120,0	121,2	134,0	*	-	P. de Asturias
Cantabria	46,7	38,9	29,8	15,6	13,7	23,1	23,9	16,0	12,2	5,0	5,4	8,0	*	-	Cantabria
País Vasco	1.378,0	1.103,3	1.018,0	971,9	820,6	628,2	529,8	415,6	397,4	411,0	388,9	449,2	475	5,8	País Vasco
Navarra	5.444,3	5.732,7	5.945,1	5.166,3	3.813,1	3.781,0	3.804,2	3.379,9	3.801,8	3.682,0	3.479,4	3.621,5	3.255	-10,1	Navarra
La Rioja	3.948,0	4.322,5	4.404,6	4.222,8	4.074,4	4.000,3	4.047,2	3.506,2	3.442,8	3.402,0	3.663,1	3.440,5	3.626	5,4	La Rioja
Aragón	19.569,0	19.644,9	21.307,9	18.135,9	13.735,6	14.041,8	15.059,2	13.161,1	14.082,8	12.417,0	12.443,1	11.670,9	10.968	-6,0	Aragón
Cataluña	22.839,8	22.958,3	21.585,6	18.710,3	18.411,6	19.327,9	18.294,0	17.540,8	15.741,9	16.082,0	16.219,4	16.881,6	16.478	-2,4	Cataluña
Baleares	2.109,4	2.254,8	2.161,9	2.089,5	1.845,2	1.804,9	1.879,6	1.677,4	1.840,7	1.684,0	1.758,5	1.797,0	1.665	-7,3	Baleares
Castilla y León	38.109,9	40.257,3	39.417,8	32.143,8	28.193,8	31.462,2	32.979,4	31.043,0	30.623,5	27.007,0	28.555,0	29.173,9	28.738	-1,5	Castilla y León
Madrid	5.061,3	4.299,9	3.761,1	2.755,0	2.410,3	2.459,8	1.739,7	1.655,8	1.539,1	2.000,0	1.832,4	1.571,9	1.489	-5,3	Madrid
Castilla la Mancha	18.070,9	23.026,6	23.547,3	19.644,5	20.699,2	22.153,0	21.117,2	20.138,7	19.520,7	17.070,0	15.699,6	16.393,2	16.446	0,3	Castilla la Mancha
C. Valenciana	12.307,5	13.617,6	12.822,4	11.735,5	10.146,3	9.601,9	9.214,9	8.573,7	8.943,6	8.791,0	9.537,3	9.593,9	9.059	-5,6	C. Valenciana
R. de Murcia	14.615,9	14.697,2	12.559,3	12.596,5	9.636,0	10.512,3	11.187,7	11.517,9	9.464,4	9.775,0	10.760,1	11.504,6	11.725	1,9	R. de Murcia
Extremadura	5.148,0	5.383,4	5.942,6	5.122,8	4.310,5	4.229,7	3.919,6	3.739,1	3.392,8	3.646,0	4.350,2	3.709,6	3.256	-12,2	Extremadura
Andalucía	5.827,4	8.392,1	8.025,6	5.730,6	5.619,5	6.611,9	6.183,0	5.787,1	5.823,5	5.976,0	6.626,5	6.601,1	7.344	11,3	Andalucía
Canarias	64,0	65,1	69,2	84,0	82,3	83,9	89,1	101,8	91,9	91,0	99,8	105,3	99	-6,0	Canarias
Otros sacrificios	68.671,7	47.491,0	32.723,0	0,0	0,0	0,0	0,0	0,0	0,0	0,0	0,0	0,0	0	-	Otros sacrificios
<b>TOTAL ESPAÑA</b>	<b>224.125,8</b>	<b>214.179,4</b>	<b>196.189,3</b>	<b>139.853</b>	<b>124.424</b>	<b>131.236</b>	<b>130.587</b>	<b>122.752</b>	<b>119.156</b>	<b>112.464</b>	<b>115.864</b>	<b>117.054</b>	<b>115.114</b>	<b>-1,66</b>	<b>TOTAL ESPAÑA</b>

-17,1529306

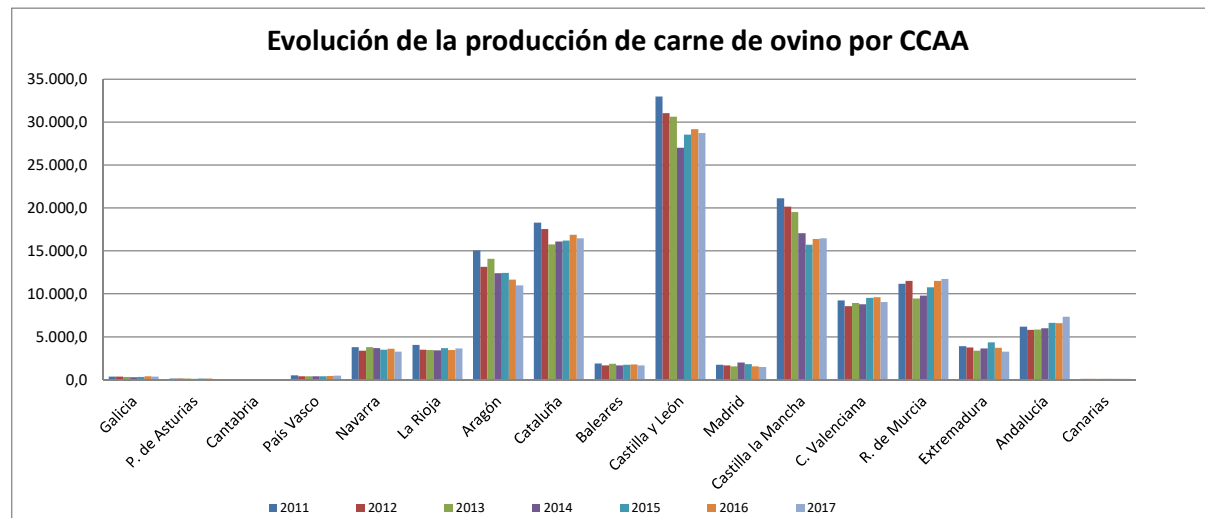
Fuente: S.G. Estadística del MAPA

<http://www.mapama.gob.es/es/estadistica/temas/estadisticas-agrarias/ganaderia/encuestas-sacrificio-ganado/>

\* Dato confidencial cuya cifra representa menos del 2% de cabezas sacrificadas en España.

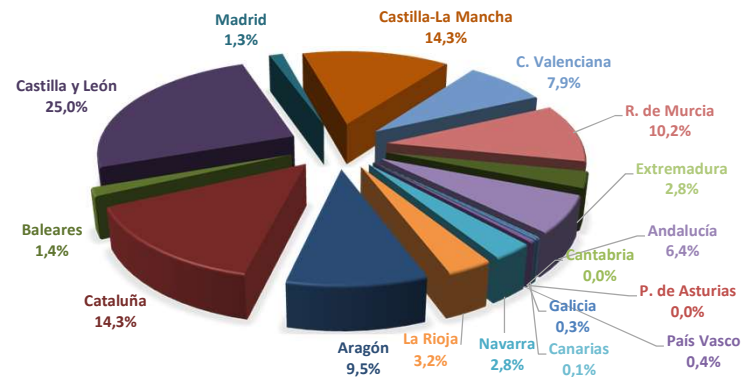
Elaboración: S.G. Productos Ganaderos. \* Datos provisionales

Actualizado agosto 2018



Distribución de la producción total de carne de ovino por CCAA, año 2017	
CC. AA.	%
Galicia	0,31%
P. de Asturias	*
Cantabria	*
País Vasco	0,41%
Navarra	2,83%
La Rioja	3,15%
Aragón	9,53%
Cataluña	14,31%
Baleares	1,45%
Castilla y León	24,96%
Madrid	1,29%
Castilla-La Mancha	14,29%
C. Valenciana	7,87%
R. de Murcia	10,19%
Extremadura	2,83%
Andalucía	6,38%
Canarias	0,09%
<b>TOTAL ESPAÑA</b>	<b>100%</b>

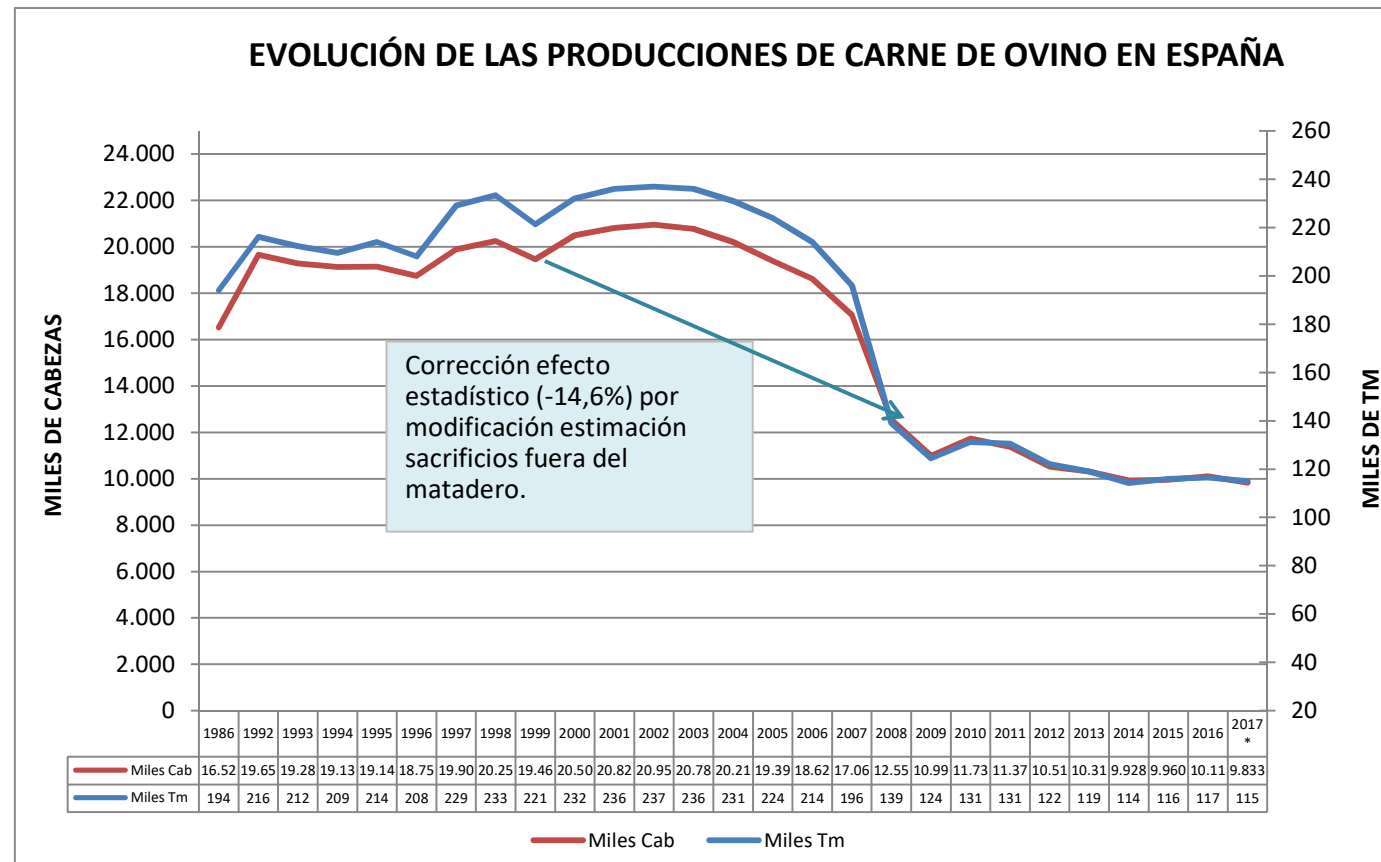
DISTRIBUCIÓN PRODUCCIÓN DE CARNE DE OVINO POR CCAA 2017



\* Dato confidencial cuya cifra representa menos del 2% de cabezas sacrificadas en España.



PRODUCCIÓN OVINO		
Años	Total Ovino	
	Miles Tm	Miles Cab
1986	194	16.520
1992	216	19.659
1993	212	19.283
1994	209	19.135
1995	214	19.145
1996	208	18.752
1997	229	19.900
1998	233	20.256
1999	221	19.461
2000	232	20.502
2001	236	20.821
2002	237	20.951
2003	236	20.782
2004	231	20.214
2005	224	19.391
2006	214	18.623
2007	196	17.062
2008	139	12.555
2009	124	10.990
2010	131	11.736
2011	131	11.377
2012	122	10.518
2013	119	10.312
2014	114	9.928
2015	116	9.960
2016	117	10.112
2017*	115	9.833



Fuente: S.G. Estadística del MAPA

Elaboración: S.G. Productos Ganaderos.

<http://www.mapama.gob.es/es/estadistica/temas/estadisticas-agrarias/ganaderia/encuestas-sacrificio-ganado/>

\* Datos provisionales

Última actualización agosto 2018

CAPRINO

SUBDIRECCIÓN GENERAL DE PRODUCTOS GANADEROS

Página

39

PRODUCCIÓN DE CARNE DE CAPRINO EN ESPAÑA: DISTRIBUCIÓN POR COMUNIDADES AUTÓNOMAS (peso canal total, toneladas)

Comunidades Autónomas	2005	2.006	2007	2008	2009	2010	2011	2012	2013	2014	2015	2016	2017*	DIF % 17/16	Comunidades Autónomas
Galicia	148,0	137,1	104,9	103,9	93,3	71,1	71,5	63	58	41,0	50,6	56,5	59	4,4	Galicia
P. de Asturias	34,5	29,1	22,5	19,9	22,4	15,9	31,5	21	21	18,0	16,2	20,4	25	24,1	P. de Asturias
Cantabria	7,2	5,5	1,7	2,9	3,1	10,4	6,6	5	4	4,0	3,7	6,8			Cantabria
País Vasco	2,8	4,1	3,7	5,2	4,0	3,2	4,4	4	5	6,8	8,2	9,1			País Vasco
Navarra	31,3	36,6	27,2	27,5	30,1	37,2	25,9	22	25	37,0	35,6	32,7	40	21,4	Navarra
La Rioja	225,3	329,2	238,3	200,3	158,7	87,9	86,7	85	100	122,2	134,0	115,4	120	3,6	La Rioja
Aragón	402,4	425,4	452,2	430,9	242,0	139,7	160,3	153	129	126,5	162,7	171,3	199	16,2	Aragón
Cataluña	911,4	890,5	586,6	541,5	763,8	766,6	781,0	784	647	579,8	610,1	649,7	603	-7,2	Cataluña
Baleares	27,8	37,6	30,8	33,2	24,1	25,1	27,3	40	77	19,3	22,2	36,5	34	-7,7	Baleares
Castilla y León	679,9	602,6	603,6	476,9	516,4	626,9	846,0	773	693	614,3	640,6	715,2	914	27,8	Castilla y León
Madrid	246,8	148,3	204,1	164,9	156,4	201,3	182,7	211	172	173,9	193,8	216,6	253	16,9	Madrid
Castilla la Mancha	723,6	865,2	744,9	696,1	696,3	1.046,1	1.151,9	1.016	851	932,5	874,2	1.141,8	1.289	12,9	Castilla la Mancha
C. Valenciana	403,2	232,9	323,8	181,0	199,9	184,9	190,7	113	108	152,6	185,4	167,4	140	-16,3	C. Valenciana
R. de Murcia	879,1	1.231,8	955,0	957,7	949,9	1.148,5	1.288,7	1.201	936	848,3	990,0	1.086,3	1.355	24,7	R. de Murcia
Extremadura	478,5	363,6	311,2	289,3	299,7	373,0	303,6	177	174	186,5	468,4	271,9	231	-15,0	Extremadura
Andalucía	2.007,2	1.985,2	2.256,5	1.657,0	1.725,2	3.130,9	3.280,7	2.524	2.509	2.624,7	2.712,3	3.175,7	3.535	11,3	Andalucía
Canarias	2.780,4	3.093,4	3.078,1	2.874,3	2.945,7	2.749,7	2.702,4	2.504	2.431	2.134,1	2.011,7	2.030,8	1.895	-6,7	Canarias
<b>TOTAL ESPAÑA</b>	<b>9.989,5</b>	<b>10.418,2</b>	<b>9.945,2</b>	<b>8.662,3</b>	<b>8.830,9</b>	<b>10.618</b>	<b>11.142</b>	<b>9.696</b>	<b>8.940</b>	<b>8.621</b>	<b>9.120</b>	<b>9.904</b>	<b>10.713</b>	<b>8,17</b>	<b>TOTAL ESPAÑA</b>

Fuente: S.G. Estadísticas

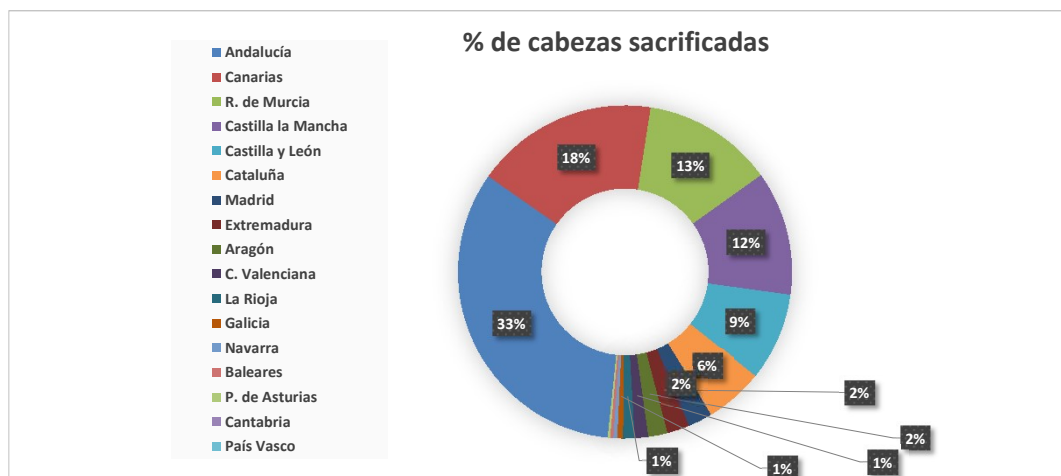
<http://www.mapama.gob.es/es/estadistica/temas/estadisticas-agrarias/ganaderia/encuestas-sacrificio-ganado/>

Elaboración: S.G. Productos Ganaderos

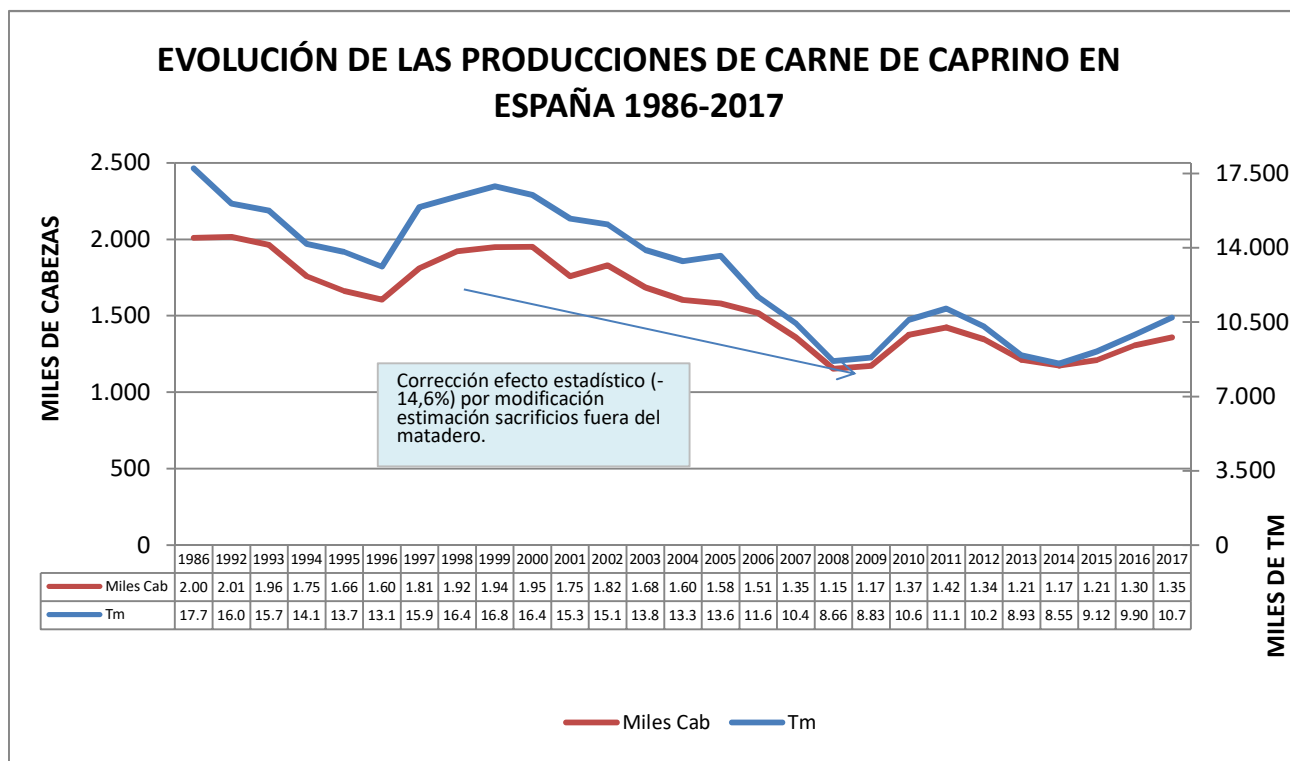
Actualizado agosto 2018

\*Datos provisionales

CCAA	TONELADAS	%	Nº CABEZAS SACRIFICADAS
Andalucía	3.535	33,00%	462.748
Canarias	1.895	17,69%	190.540
R. de Murcia	1.355	12,65%	166.818
Castilla la Mancha	1.289	12,03%	130.416
Castilla y León	914	8,53%	123.213
Cataluña	603	5,63%	136.281
Madrid	253	2,36%	27.351
Extremadura	231	2,16%	25.663
Aragón	199	1,86%	24.825
C. Valenciana	140	1,31%	25.165
La Rioja	120	1,12%	20.015
Galicia	59	0,55%	9.012
Navarra	40	0,37%	5.729
Baleares	34	0,31%	5.142
P. de Asturias	25	0,24%	2.400
Cantabria		0,00%	
País Vasco		0,00%	
<b>TOTAL</b>	<b>10.713</b>	<b>100%</b>	<b>1.358.402</b>



PRODUCCION CAPRINO		
Años	Total Caprino	
	Tm	Miles Cab
1986	17.734	2.009
1992	16.073	2.015
1993	15.742	1.963
1994	14.182	1.759
1995	13.798	1.663
1996	13.117	1.606
1997	15.913	1.810
1998	16.417	1.921
1999	16.891	1.949
2000	16.488	1.951
2001	15.369	1.759
2002	15.102	1.829
2003	13.888	1.685
2004	13.373	1.604
2005	13.622	1.581
2006	11.690	1.518
2007	10.447	1.358
2008	8.662	1.155
2009	8.831	1.173
2010	10.618	1.376
2011	11.142	1.423
2012	10.289	1.347
2013	8.939	1.213
2014	8.553	1.175
2015	9.120	1.210
2016	9.904	1.306
2017	10.713	1.358



Última actualización agosto 2018

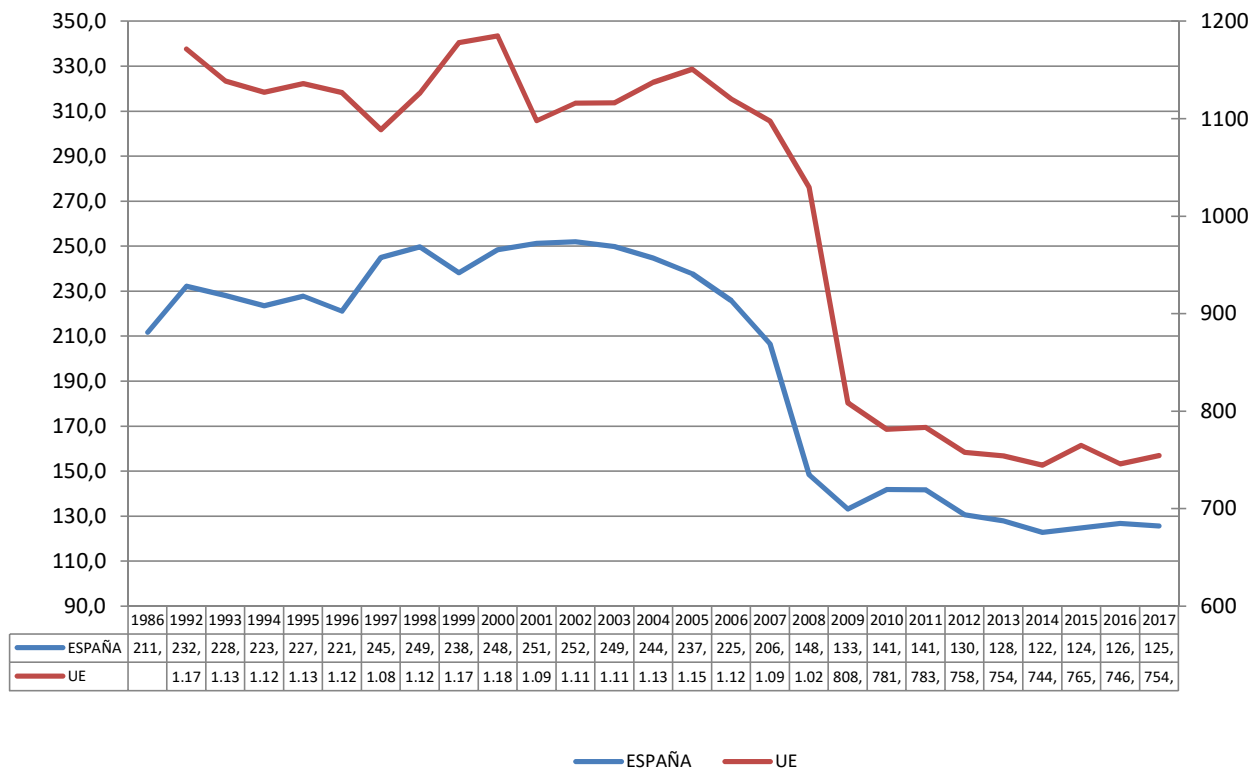
Fuente: S.G. Estadísticas

<http://www.mapama.gob.es/es/estadistica/temas/estadisticas-agrarias/ganaderia/encuestas-sacrificio-ganado/>

Elaboración: S.G. Productos Ganaderos

Años	España			UE
	OV	CAP	OV+CAP	
1986	194,0	17,7	211,7	
1992	216,2	16,1	232,3	1.171,6
1993	212,3	15,7	228,1	1.138,6
1994	209,5	14,2	223,6	1.127,3
1995	214,1	13,8	227,9	1.136,1
1996	208,0	13,1	221,2	1.127,0
1997	229,2	15,9	245,1	1.088,8
1998	233,3	16,4	249,7	1.126,4
1999	221,3	16,9	238,2	1.178,0
2000	232,0	16,5	248,5	1.185,0
2001	236,0	15,4	251,4	1.098,0
2002	237,0	15,1	252,1	1.116,0
2003	236,0	13,9	249,9	1.116,3
2004	231,5	13,4	244,8	1.137,4
2005	224,1	13,6	237,7	1.150,8
2006	214,2	11,7	225,9	1.120,4
2007	196,2	10,4	206,6	1.097,8
2008	139,9	8,7	148,5	1.029,7
2009	124,4	8,8	133,3	808,9
2010	131,2	10,6	141,9	781,6
2011	130,6	11,1	141,7	783,4
2012	121,1	9,6	130,7	758,0
2013	119,1	8,9	128,0	754,2
2014	114,2	8,6	122,8	744,8
2015	115,8	9,1	124,9	765,0
2016	117,0	9,9	126,9	746,1
2017	115,0	10,7	125,7	754,5

**EVOLUCIÓN DE LAS PRODUCCIONES DE OVINO Y CAPRINO EN ESPAÑA Y LA UE (miles de toneladas)**



\*2017 UE Dato Provisional e incompleto

Fuente: Eurostat <http://epp.eurostat.ec.europa.eu/tgm/table.do?tab=table&init=1&language=en&pcode=tag00045&plugin=1>

Elaboración: SGPG

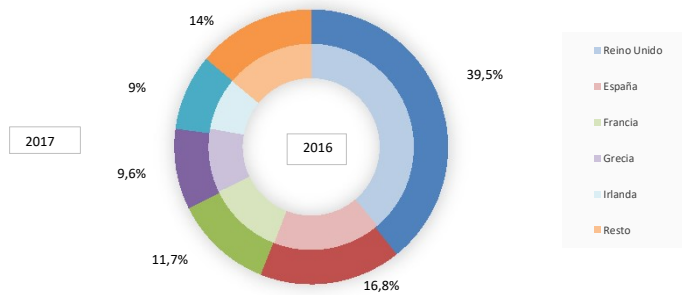
Última actualización junio 2018

Producción de carne ovino y caprino en 1000 TN en U.E

	2005	2006	2007	2008	2009	2010	2011	2012	2013	2014	2015	2016	2017	variación 2017-2016 %
<b>Reino Unido</b>	331,59	330,19	324,84	325,74	302,72	283,14	289,32	276,06	290,31	298,51	300,52	289,94	297,77	2,63%
<b>España</b>	<b>237,75</b>	<b>225,87</b>	<b>206,64</b>	<b>166,24</b>	<b>133,25</b>	<b>141,85</b>	<b>141,73</b>	<b>131,69</b>	<b>127,2</b>	<b>122,84</b>	<b>124,98</b>	<b>126,96</b>	<b>125,49</b>	<b>-1,17%</b>
Francia	129,07	129,15	126,63	117,91	89,78	90,06	92,68	89,33	86,52	86,67	86,95	89,32	86,93	-2,75%
Grecia	118,18	114,41	111,32	110,23	108,59	107,05	104,76	99,37	85,71	82,31	76,83	74,52	71,32	-4,49%
Irlanda	73,3	70,3	65,9	58,73	54,98	47,8	48,12	53,73	57,47	57,6	58,36	60,95	67,12	9,19%
Italia	61,55	61,5	61,32	59,62	41,05	39,2	33,73	32,17	36,55	26,64	35,44	32,92	35,03	6,02%
Alemania	49,58	43,85	44,36	39,02	20,44	20,23	22	22	20	19	21	22	22	0,00%
Holanda	13,78	15,72	17,77	14,89	15,25	14,53	14,73	14,6	13,84	14,28	14,45	14,36	14,12	-1,70%
Portugal	11,78	12,58	13,56	12,24	10,41	11,21	10,95	10,63	10,78	10,94	11,28	10,79	10,26	-5,17%
Austria	7,15	0	0	8,22	7,87	8,03	8,35	8,37	8,45	7,98	7,77	7,3	7,69	5,07%
Suecia	4,07	4,21	4,61	4,64	5,08	5	5,08	5,04	4,91	5,09	5,13	5,02	5,28	4,92%
Chipre	6,77	6,91	7,11	7,21	5,49	4,84	4,93	5,73	5,29	5,2	5,39	4,6	5,26	12,55%
Bélgica	3,34	1,4	1,36	1,25	0,74	2,72	2,44	2,16	2,41	2,56	2,72	3,02	3,23	6,50%
Finlandia	0,63	0,63	0,75	0,77	0,69	0,72	0,89	0,88	0,92	1,03	1,2	1,27	1,3	2,31%
Hungría	1,1	1,14	0,88	1,22	0,17	0,2	0,16	0,23	0,25	0,34	0,42	0,57	0,59	3,39%
Letonia	0,43	0,44	0,49	0,65	0,19	0,17	0,22	0,34	0,24	0,24	0,27	0,37	0,43	13,95%
Malta	0,01	0	0	0,01	0,05	0,08	0,08	0,1	0,11	0,12	0,12	0,13	0,16	18,75%
Eslovenia	0,11	0,12	0,13	0,12	0,12	0,12	0,12	0,11	0,09	0,12	0,12	0,13	0,15	13,33%
Lituania	0,74	0,61	0,8	0,8	0,1	0,09	0,1	0,1	0,09	0,09	0,12	0,15	0,14	-7,14%
Estonia	0,35	0,53	0,58	0,48	0,06	0,09	0,16	0,15	0,11	0,11	0,09	0,1	0,13	23,08%
Luxemburgo	0,07	0,08	0,06	0,04	0,05	0,04	0,04	0,04	0,04	0,05	0,05	0,05	0,05	0,00%
República Checa	1,45	1,62	1,65	1,87	0,15	0,15	0,16	0,17	0,18	0,19	0,18	0	0	
Dinamarca	1,69	1,74	1,78	1,6	1,8	1,7	1,5	1,7	1,6	1,7	1,8	1,6	0	
Bulgaria	24,43	23,47	21,28	20,29	6,01	-	-	-	-	-	-	-	-	-
Croacia	7,52	6,83	8,16	7,5	1,02	0,81	-	-	-	-	-	-	-	-
Polonia	1,67	1,47	1,51	1,71	0,86	1,08	0,61	0,7	0,65	0,57	-	-	-	-
Rumania	61,1	64,4	73,14	65,4	1,35	-	-	-	-	-	9,26	-	-	-
Eslovaquia	1,55	1,2	1,17	1,27	0,58	0,72	0,53	0,56	0,5	0,6	0,54	-	-	-
<b>Total U.E</b>	<b>1150,76</b>	<b>1120,37</b>	<b>1097,8</b>	<b>1029,67</b>	<b>808,85</b>	<b>781,63</b>	<b>783,39</b>	<b>755,96</b>	<b>754,22</b>	<b>744,78</b>	<b>764,99</b>	<b>746,07</b>	<b>754,45</b>	<b>1,11%</b>

Fuente: Eurostat <http://ec.europa.eu/eurostat/tgm/table.do?tab=table&init=1&plugin=1&language=en&pcode=tag00045>  
 Elaboración: SG de productos ganaderos  
 Última actualización junio 2018  
 2017 datos provisionales

Producción de carne ovina y caprina U.E



**COMERCIO DE CARNE DE OVINO Y CAPRINO EN LA UNIÓN EUROPEA Y EN EL MUNDO**

**COMERCIO ESPAÑOL EN EL SECTOR OVINO Y CAPRINO 2009/2017**  
**(TONELADAS incluyendo animales vivos y carne fresca, refrigerada y congelada)**

Año	Imp. UE	Imp. P. Ter.	Imp. Total	Exp. UE	Exp. P. Ter.	Exp. Total	% VARIACIÓN IMPORTACION ES (respecto año anterior)	% VARIACIÓN EXPORTACION ES (respecto año anterior)
2009	9.152	8.547	<b>17.699</b>	29.018	497	<b>29.515</b>		
2010	9.074	9.290	<b>18.364</b>	38.024	1.339	<b>39.363</b>	3,75	33,37
2011	10.220	8.279	<b>18.498</b>	38.839	2.785	<b>41.624</b>	0,73	5,74
2012	9.781	3.877	<b>13.658</b>	39.228	13.340	<b>52.567</b>	-26,16	26,29
2013	10.806	3.903	<b>14.708</b>	41.434	22.276	<b>63.710</b>	7,69	21,20
2014	12.136	3.250	<b>15.386</b>	37.036	28.387	<b>65.424</b>	4,61	2,69
2015	10.924	4.469	<b>15.393</b>	36.613	39.040	<b>75.653</b>	0,04	15,64
2016	10.559	3.411	<b>13.970</b>	38.526	50.062	<b>88.588</b>	-9,25	17,10
2017*	11.491	1.301	<b>12.792</b>	36.870	50.485	<b>87.355</b>	-8,43	-1,39

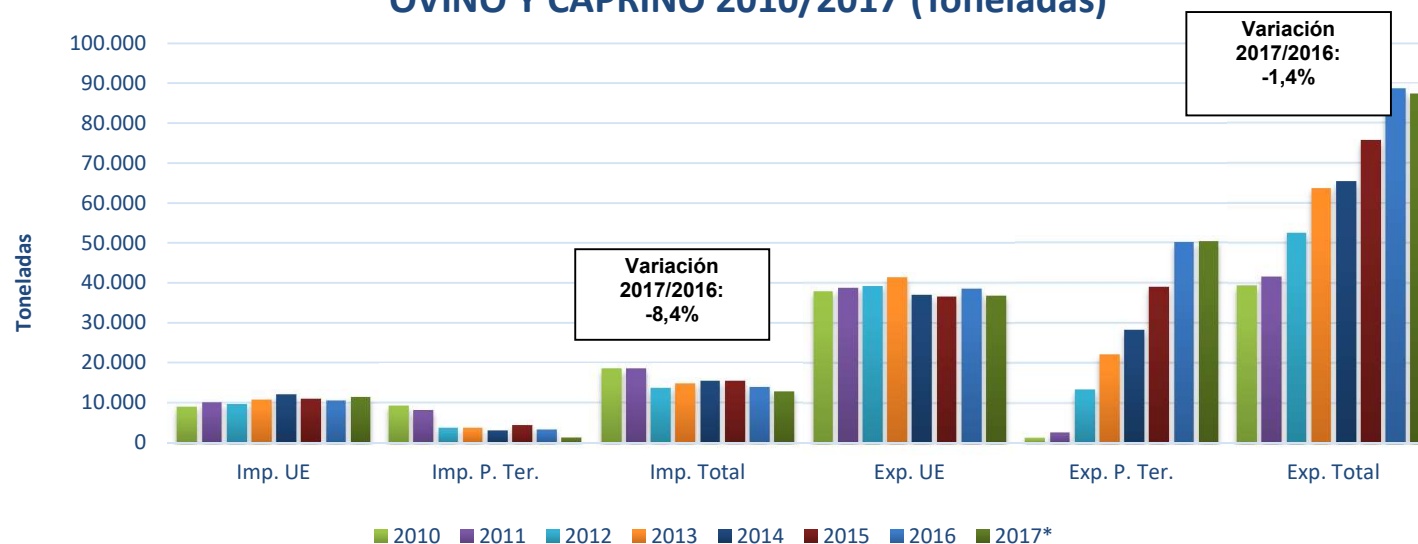
\* Los datos 2017 son provisionales

Fuente: A.E.A.T.

Elaboración: S.G. Productos Ganaderos.

Códigos Taric: 0204; 0104

**EVOLUCIÓN DEL COMERCIO ESPAÑOL EN EL SECTOR DE LA CARNE DE OVINO Y CAPRINO 2010/2017 (Toneladas)**





**COMERCIO ESPAÑOL EN EL SECTOR OVINO Y CAPRINO 2009/2017**  
**(MILES DE EUROS, incluyendo animales vivos, carne fresca, refrigerada y congelada)**

Período	Imp. UE	Imp. P. Ter.	Imp. Total	Exp. UE	Exp. P. Ter.	Exp. Total	% VARIACIÓN IMPORTACIONES (respecto año anterior)	% VARIACIÓN EXPORTACIONES (respecto año anterior)
2009	39.533	30.811	<b>70.345</b>	81.274	2.515	<b>83.789</b>		
2010	40.265	37.108	<b>77.373</b>	129.005	4.586	<b>133.591</b>	10,0	59,4
2011	47.495	42.121	<b>89.616</b>	149.942	6.297	<b>156.239</b>	15,8	17,0
2012	47.429	20.422	<b>67.851</b>	145.631	32.580	<b>178.211</b>	-24,3	14,1
2013	47.065	17.452	<b>64.517</b>	134.868	66.121	<b>200.989</b>	-4,9	12,8
2014	51.130	16.718	<b>67.849</b>	131.382	92.436	<b>223.819</b>	5,2	11,4
2015	50.903	25.752	<b>76.655</b>	133.874	130.727	<b>264.601</b>	13,0	18,2
2016	50.524	18.518	<b>69.043</b>	146.216	156.887	<b>303.103</b>	-9,9	14,6
2017*	56.432	7.864	<b>64.296</b>	140.255	150.288	<b>290.543</b>	-6,9	-4,1

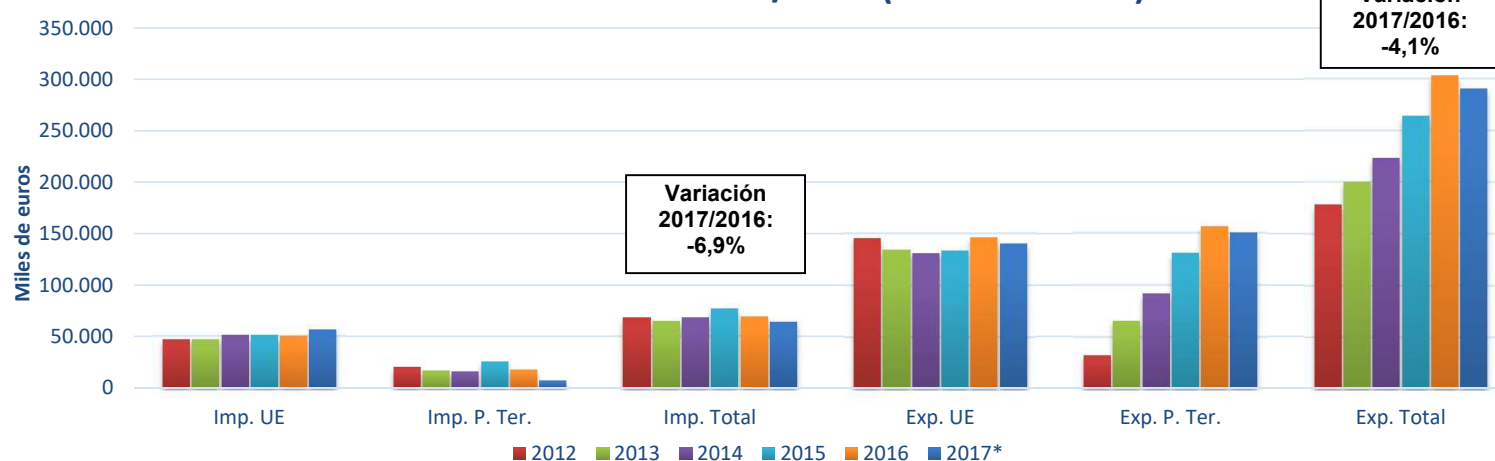
\* Los datos 2017 son provisionales

Fuente: A.E.A.T.

Elaboración: S.G. Productos Ganaderos.

Códigos Taric: 0204; 0104

**EVOLUCIÓN DEL COMERCIO ESPAÑOL EN EL SECTOR DE LA CARNE DE OVINO Y CAPRINO 2012/2017 (miles de euros)**

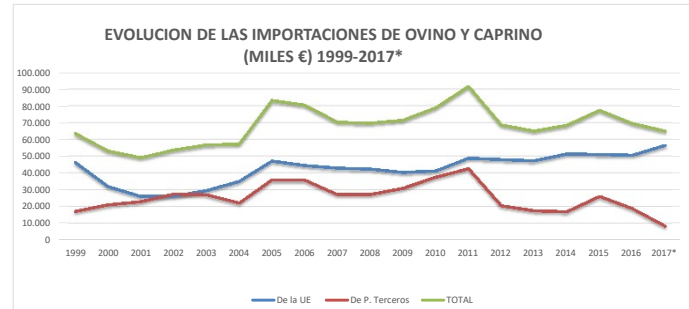
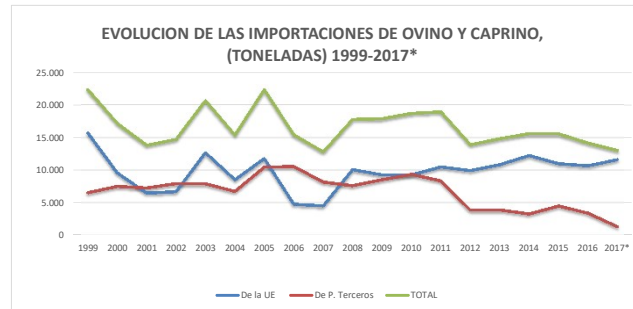


Última actualización abril 2018

**EVOLUCION DEL COMERCIO EXTERIOR TOTAL DE ESPAÑA EN EL SECTOR OVINO Y CAPRINO, CARNE, DESPOJOS Y ANIMALES VIVOS 1999-2017\***

IMPORTACIONES (TONELADAS)																				
	1999	2000	2001	2002	2003	2004	2005	2006	2007	2008	2009	2010	2011	2012	2013	2014	2015	2016	2017*	VAR % 2017/2016
De la UE	15.772	9.858	6.561	6.777	12.745	8.614	11.864	4.848	4.608	10.152	9.357	9.348	10.574,00	10.021	10.930	12.305	11.078	10.738	11.690	8,87
De P. Terceros	6.622	7.580	7.336	8.032	7.986	6.824	10.553	10.628	8.261	7.696	8.611	9.428	8.427	3.953	3.975	3.363	4.577	3.482	1.398	-59,85
<b>TOTAL</b>	<b>22.394</b>	<b>17.238</b>	<b>13.897</b>	<b>14.809</b>	<b>20.731</b>	<b>15.438</b>	<b>22.417</b>	<b>15.476</b>	<b>12.869</b>	<b>17.848</b>	<b>17.968</b>	<b>18.776</b>	<b>19.001</b>	<b>13.974</b>	<b>14.905</b>	<b>15.668</b>	<b>15.655</b>	<b>14.219</b>	<b>13.088</b>	<b>-7,95</b>

IMPORTACIONES (MILES €)																				
	1999	2000	2001	2002	2003	2004	2005	2006	2007	2008	2009	2010	2011	2012	2013	2014	2015	2016	2017*	VAR % 2017/2016
De la UE	46.400	32.044	26.206	26.291	29.709	35.154	47.293	44.670	43.142	42.564	40.545	41.390	49.043	48.190	47.473	51.495	51.259	50.784	56.639	11,53
De P. Terceros	17.337	21.230	23.037	27.599	27.214	22.242	36.119	35.939	27.303	27.389	31.102	37.695	42.748	20.624	17.673	17.128	26.251	18.943	8.516	-55,04
<b>TOTAL</b>	<b>63.737</b>	<b>53.274</b>	<b>49.243</b>	<b>53.890</b>	<b>56.923</b>	<b>57.396</b>	<b>83.412</b>	<b>80.609</b>	<b>70.445</b>	<b>69.953</b>	<b>71.647</b>	<b>79.085</b>	<b>91.791</b>	<b>68.814</b>	<b>65.146</b>	<b>68.623</b>	<b>77.510</b>	<b>69.727</b>	<b>65.156</b>	<b>-6,56</b>



EXPORTACIONES (TONELADAS)																				
	1999	2000	2001	2002	2003	2004	2005	2006	2007	2008	2009	2010	2011	2012	2013	2014	2015	2016	2017*	VAR % 2017/2016
Hacia la UE	35.425	39.933	42.356	48.697	40.925	37.784	39.181	30.248	28.581	36.319	32.798	41.809	42.449	42.793	44.771	40.767	41.141	43.154	40.211	-6,82
Hacia P. Terceros	882	783	539	585	613	661	1.154	1.629	829	840	670	1.580	3.607	14.049	22.760	28.976	39.908	50.848	51.375	1,04
<b>TOTAL</b>	<b>36.307</b>	<b>40.716</b>	<b>42.895</b>	<b>49.282</b>	<b>41.538</b>	<b>38.445</b>	<b>40.335</b>	<b>31.877</b>	<b>29.410</b>	<b>37.159</b>	<b>33.468</b>	<b>43.389</b>	<b>46.056</b>	<b>56.842</b>	<b>67.531</b>	<b>69.743</b>	<b>81.049</b>	<b>94.002</b>	<b>91.586</b>	<b>-2,57</b>

EXPORTACIONES (MILES €)																				
	1999	2000	2001	2002	2003	2004	2005	2006	2007	2008	2009	2010	2011	2012	2013	2014	2015	2016	2017*	VAR % 2017/2016
Hacia la UE	62.117	83.729	107.144	114.273	102.455	90.648	92.160	118.642	108.105	93.845	86.499	134.971	157.315	152.898	141.370	138.401	141.679	152.554	145.192	-4,83
Hacia P. Terceros	2.498	2.410	2.505	2.807	2.989	2.840	3.274	3.625	2.832	2.905	2.693	4.811	7.318	33.617	66.813	93.435	131.784	157.921	151.911	-3,81
<b>TOTAL</b>	<b>64.615</b>	<b>86.139</b>	<b>109.649</b>	<b>117.080</b>	<b>105.444</b>	<b>93.488</b>	<b>95.434</b>	<b>122.267</b>	<b>110.937</b>	<b>96.750</b>	<b>89.192</b>	<b>139.782</b>	<b>164.633</b>	<b>186.515</b>	<b>208.183</b>	<b>231.836</b>	<b>273.463</b>	<b>310.475</b>	<b>297.102</b>	<b>-4,31</b>



Fuente: DATACOMEX  
 Elaboración: S.G. Productos Ganaderos  
 Datacomex: <http://datacomex.comercio.es/>  
 \*DATOS PROVISIONALES 2016. Última actualización abril 2018  
 Códigos taric: 0104, 0204, 02068099 Y 02069099

EVOLUCION DEL COMERCIO EXTERIOR TOTAL DE ESPAÑA EN EL SECTOR OVINO Y CAPRINO, CARNE Y DESPOJOS 1999-2017\*

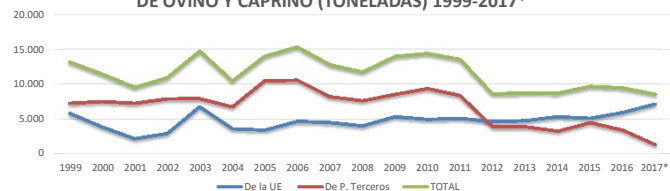
IMPORTACIONES (TONELADAS)

	1999	2000	2001	2002	2003	2004	2005	2006	2007	2008	2009	2010	2011	2012	2013	2014	2015	2016	2017*	VAR % 2017/2016
De la UE	5.911	3.942	2.263	3.016	6.834	3.695	3.509	4.750	4.578	4.095	5.420	5.029	5.178	4.709	4.833	5.409	5.178	6.027	7.227	19,82
De P. Terceros	7.332	7.574	7.332	7.973	7.986	6.822	10.552	10.628	8.261	7.696	8.610	9.427	8.422	3.953	3.975	3.359	4.568	3.481	1.398	-59,85
<b>TOTAL</b>	<b>13.243</b>	<b>11.516</b>	<b>9.595</b>	<b>10.989</b>	<b>14.820</b>	<b>10.517</b>	<b>14.061</b>	<b>15.378</b>	<b>12.839</b>	<b>11.791</b>	<b>14.030</b>	<b>14.456</b>	<b>13.600</b>	<b>8.662</b>	<b>8.808</b>	<b>8.768</b>	<b>9.746</b>	<b>9.508</b>	<b>8.625</b>	<b>-9,28</b>

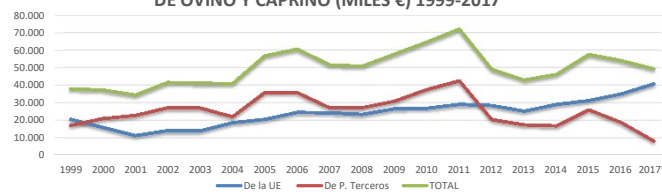
IMPORTACIONES (MILES €)

	1999	2000	2001	2002	2003	2004	2005	2006	2007	2008	2009	2010	2011	2012	2013	2014	2015	2016	2017*	VAR % 2017/2016
De la UE	20.837	16.241	11.557	14.366	14.193	18.862	20.802	24.829	24.509	23.585	26.787	27.106	29.398	28.657	25.505	29.266	31.434	35.248	40.945	16,16
De P. Terceros	17.315	21.221	23.027	27.423	27.214	22.240	36.118	35.939	27.303	27.389	31.101	37.695	42.741	20.624	17.673	17.121	26.243	18.943	8.516	-55,04
<b>TOTAL</b>	<b>38.152</b>	<b>37.462</b>	<b>34.584</b>	<b>41.789</b>	<b>41.407</b>	<b>41.102</b>	<b>56.920</b>	<b>60.768</b>	<b>51.812</b>	<b>50.974</b>	<b>57.888</b>	<b>64.801</b>	<b>72.139</b>	<b>49.281</b>	<b>43.178</b>	<b>46.387</b>	<b>57.677</b>	<b>54.190</b>	<b>49.462</b>	<b>-8,73</b>

EVOLUCION DE LAS IMPORTACIONES DE CARNE Y DESPOJOS DE OVINO Y CAPRINO (TONELADAS) 1999-2017\*



EVOLUCION DE LAS IMPORTACIONES DE CARNE Y DESPOJOS DE OVINO Y CAPRINO (MILES €) 1999-2017\*



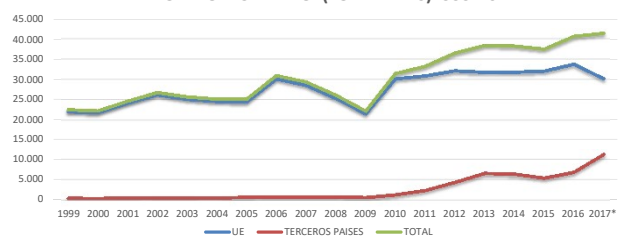
EXPORTACIONES (TONELADAS)

	1999	2000	2001	2002	2003	2004	2005	2006	2007	2008	2009	2010	2011	2012	2013	2014	2015	2016	2017*	VAR % 2017/2016
Hacia la UE	22.084	21.852	24.188	26.262	25.163	24.629	24.483	30.159	28.581	25.326	21.589	30.173	30.899	32.165	31.805	31.832	32.080	33.786	30.202	-10,61
Hacia P. Terceros	487	436	492	573	597	551	732	828	814	816	664	1.309	2.381	4.387	6.607	6.415	5.411	6.858	11.203	63,35
<b>TOTAL</b>	<b>22.571</b>	<b>22.288</b>	<b>24.680</b>	<b>26.835</b>	<b>25.760</b>	<b>25.180</b>	<b>25.215</b>	<b>30.987</b>	<b>29.395</b>	<b>26.142</b>	<b>22.253</b>	<b>31.482</b>	<b>33.280</b>	<b>36.552</b>	<b>38.412</b>	<b>38.247</b>	<b>37.491</b>	<b>40.645</b>	<b>41.405</b>	<b>1,87</b>

EXPORTACIONES (MILES €)

	1999	2000	2001	2002	2003	2004	2005	2006	2007	2008	2009	2010	2011	2012	2013	2014	2015	2016	2017*	VAR % 2017/2016
Hacia la UE	48.238	59.251	81.418	79.220	77.561	73.124	73.803	89.062	86.219	77.447	69.196	110.381	128.561	125.306	112.888	118.123	121.389	129.878	120.813	-6,98
Hacia P. Terceros	1.513	1.603	2.365	2.784	2.880	2.760	2.972	3.013	2.749	2.756	2.677	4.364	5.668	11.360	19.448	25.159	25.025	27.040	40.262	48,90
<b>TOTAL</b>	<b>49.751</b>	<b>60.854</b>	<b>83.783</b>	<b>82.004</b>	<b>80.441</b>	<b>75.884</b>	<b>76.775</b>	<b>92.075</b>	<b>88.968</b>	<b>80.203</b>	<b>71.873</b>	<b>114.745</b>	<b>134.229</b>	<b>136.666</b>	<b>132.336</b>	<b>143.282</b>	<b>146.414</b>	<b>156.918</b>	<b>161.075</b>	<b>2,65</b>

EVOLUCIÓN DE LAS EXPORTACIONES DE CARNE Y DESPOJOS DE OVINO Y CAPRINO (TONELADAS) 1999-2017\*

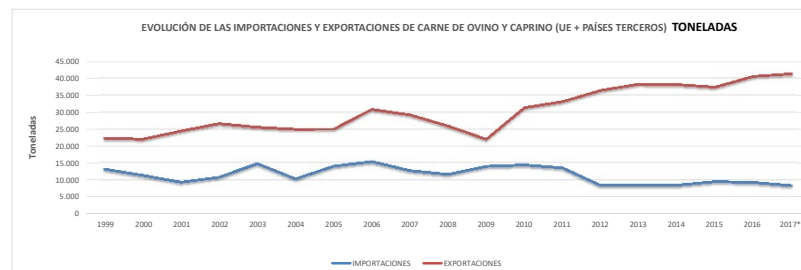


EVOLUCIÓN DE LAS EXPORTACIONES DE CARNE Y DESPOJOS DE OVINO Y CAPRINO (MILES €) 1999-2017\*

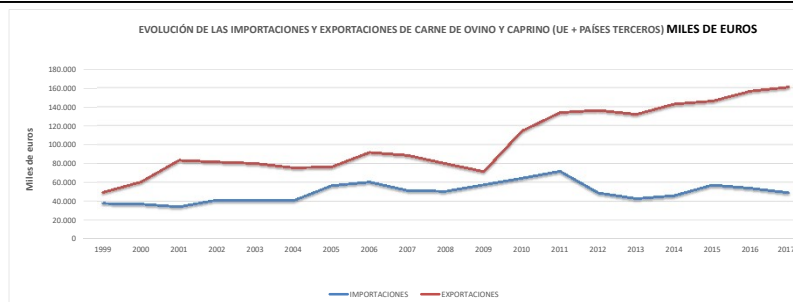


**BALANCE DEL COMERCIO EXTERIOR DE LA CARNE DE OVINO Y CAPRINO, CARNE Y DESPOJOS (TONELADAS Y MILES DE EUROS)**

TONELADAS	1999	2000	2001	2002	2003	2004	2005	2006	2007	2008	2009	2010	2011	2012	2013	2014	2015	2016	2017*	Dif% 2017/2016
<b>IMPORTACIONES</b>	13.243	11.516	9.595	10.989	14.820	10.517	14.061	15.378	12.839	11.791	14.030	14.456	13.600	8.662	8.808	8.768	9.746	9.508	8.625	<b>-9,28</b>
<b>EXPORTACIONES</b>	22.571	22.288	24.680	26.835	25.760	25.180	25.215	30.987	29.395	26.142	22.253	31.482	33.280	36.552	38.412	38.247	37.491	40.645	41.405	<b>1,87</b>



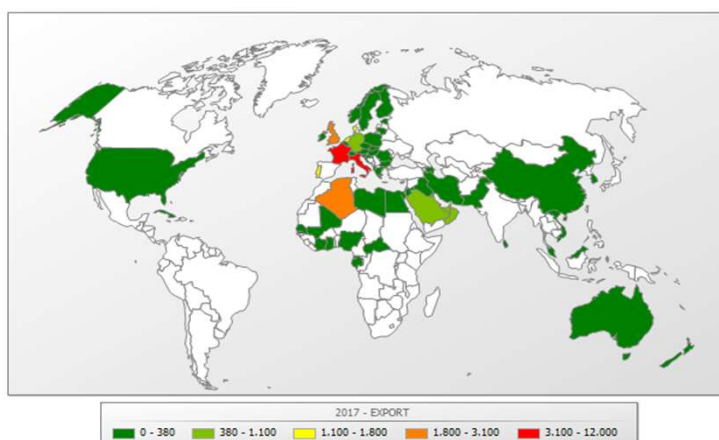
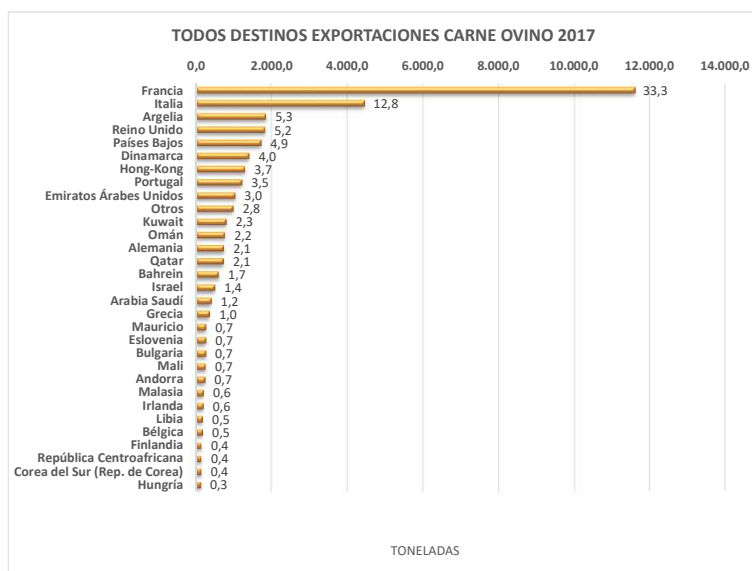
MILES DE EUROS	1999	2000	2001	2002	2003	2004	2005	2006	2007	2008	2009	2010	2011	2012	2013	2014	2015	2016	2017*	Dif% 2017/2016
<b>IMPORTACIONES</b>	38.152	37.462	34.584	41.789	41.407	41.102	56.920	60.768	51.812	50.974	57.888	64.801	72.139	49.281	43.178	46.387	57.677	54.190	49.462	<b>-8,73</b>
<b>EXPORTACIONES</b>	49.751	60.854	83.783	82.004	80.441	75.884	76.775	92.075	88.968	80.203	71.873	114.745	134.229	136.666	132.336	143.282	146.414	156.918	161.075	<b>2,65</b>



Fuente: DATACOMEX  
 Elaboración: S.G. Productos Ganaderos  
 Datacomex: <http://datacomex.comercio.es/>  
 \*DATOS PROVISIONALES 2016. Última actualización abril 2018  
 Códigos taric: 0204, 02068099 y 02069099

## EXPORTACIONES CARNE DE OVINO ESPAÑA 2017

TODOS LOS DESTINOS		
PAÍS	TONELADAS	% SOBRE EL TOTAL
Francia	11.584,5	33,3
Italia	4.451,8	12,8
Argelia	1.846,8	5,3
Reino Unido	1.824,5	5,2
Países Bajos	1.717,4	4,9
Dinamarca	1.401,7	4,0
Hong-Kong	1.294,4	3,7
Portugal	1.210,3	3,5
Emiratos Árabes Unidos	1.036,4	3,0
Otros	983,3	2,8
Kuwait	798,0	2,3
Omán	761,1	2,2
Alemania	736,0	2,1
Qatar	725,8	2,1
Bahrein	599,0	1,7
Israel	498,2	1,4
Arabia Saudí	407,6	1,2
Grecia	363,0	1,0
Mauricio	260,2	0,7
Eslovenia	259,6	0,7
Bulgaria	256,9	0,7
Mali	255,3	0,7
Andorra	237,9	0,7
Malasia	200,4	0,6
Irlanda	192,5	0,6
Libia	175,0	0,5
Bélgica	174,6	0,5
Finlandia	142,0	0,4
República Centroafricana	140,9	0,4
Corea del Sur (Rep. de Corea)	133,5	0,4
Hungría	121,4	0,3
<b>TOTAL</b>	<b>34.789,7</b>	<b>100,00</b>



Sólo carne fresca, refrigerada y congelada

Código taric 020410, 020421, 020422, 020423, 020430, 020441, 020442, 020443

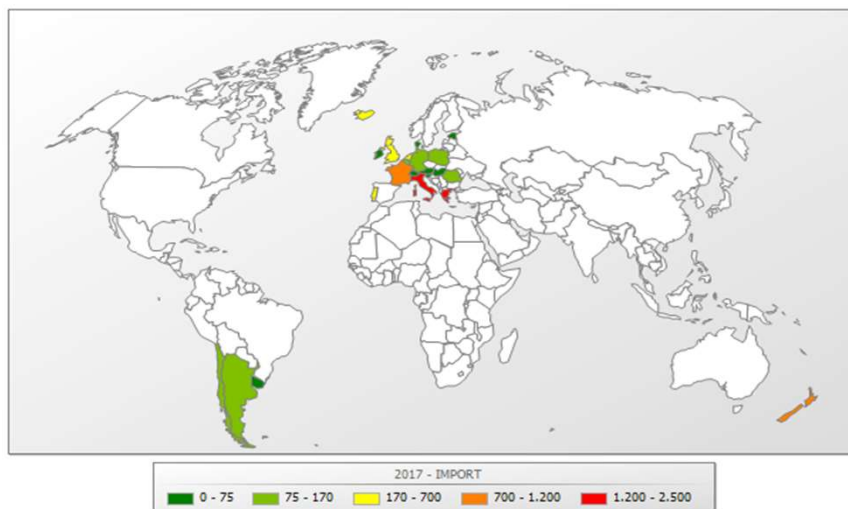
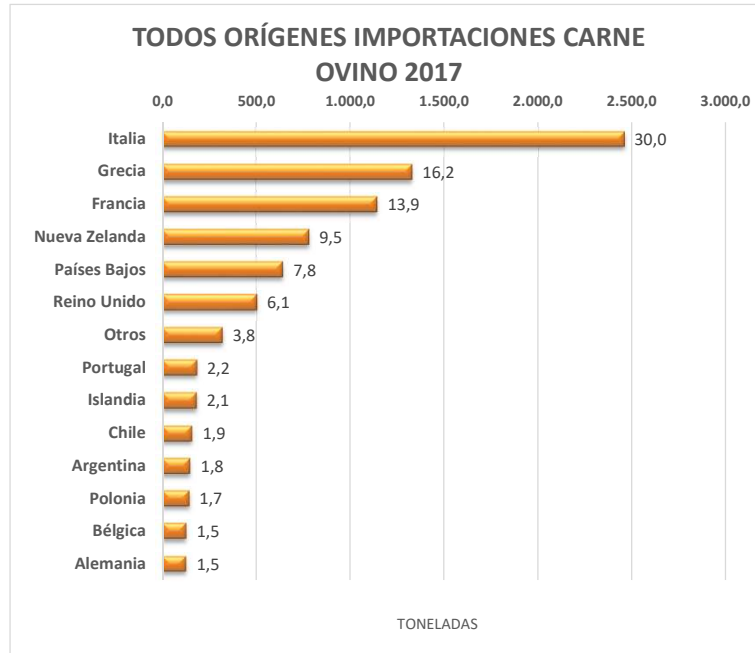
Fuente: DATACOMEX

Elaboración: SG Productos Ganaderos

Datos provisionales 2017. Última actualización abril 2018

## IMPORTACIONES CARNE DE OVINO ESPAÑA 2017

TODOS LOS ORIGENES		
PAÍS	TONELADAS	% SOBRE EL TOTAL
Italia	2.455,4	30,0
Grecia	1.326,4	16,2
Francia	1.140,3	13,9
Nueva Zelanda	776,6	9,5
Países Bajos	636,7	7,8
Reino Unido	497,5	6,1
Otros	313,9	3,8
Portugal	177,9	2,2
Islandia	175,6	2,1
Chile	153,8	1,9
Argentina	144,5	1,8
Polonia	137,7	1,7
Bélgica	122,3	1,5
Alemania	121,5	1,5
<b>Total</b>	<b>8.180,1</b>	<b>100,00</b>



Sólo carne fresca, refrigerada y congelada

Código taric 020410, 020421, 020422, 020423, 020430, 020441, 020442, 020443

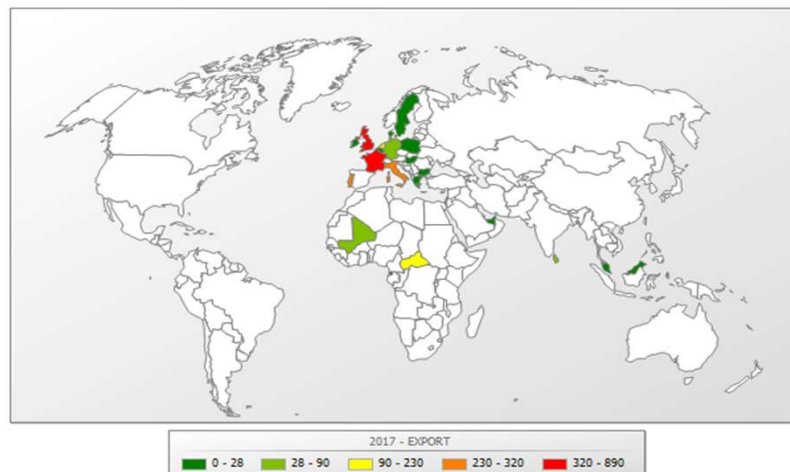
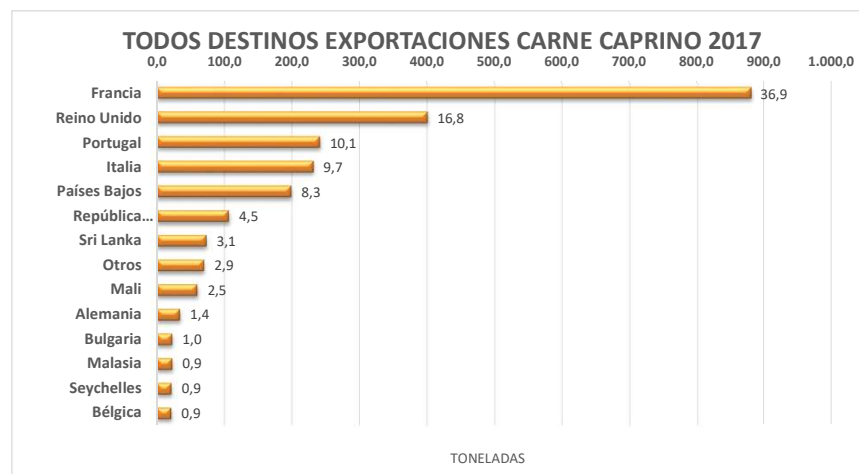
Fuente: DATACOMEX

Elaboración: SG Productos Ganaderos

Datos provisionales 2017. Última actualización abril 2018

## EXPORTACIONES CARNE DE CAPRINO ESPAÑA 2017

TODOS LOS DESTINOS		
PAÍS	TONELADAS	% SOBRE EL TOTAL
Francia	880,3	36,9
Reino Unido	400,8	16,8
Portugal	241,2	10,1
Italia	232,0	9,7
Países Bajos	199,0	8,3
República Centroafricana	106,6	4,5
Sri Lanka	73,5	3,1
Otros	70,1	2,9
Mali	59,8	2,5
Alemania	34,0	1,4
Bulgaria	22,7	1,0
Malasia	22,5	0,9
Seychelles	21,4	0,9
Bélgica	21,2	0,9
TOTAL	2.385,2	100,00



Sólo carne fresca, refrigerada y congelada

Código taric 020450

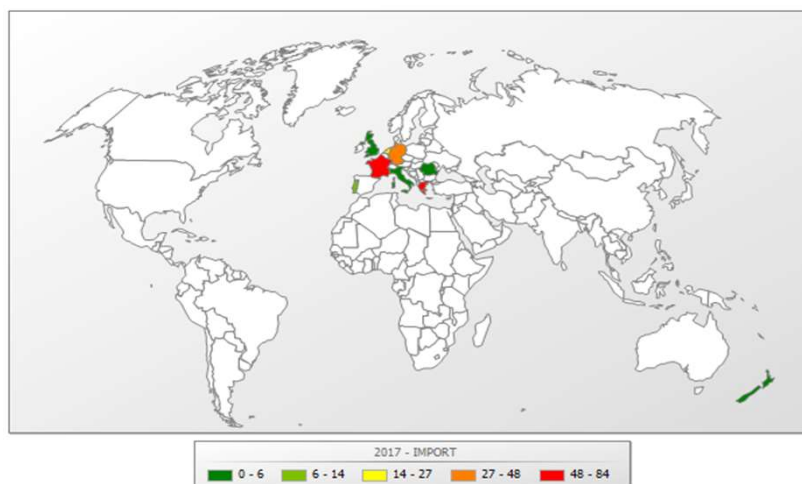
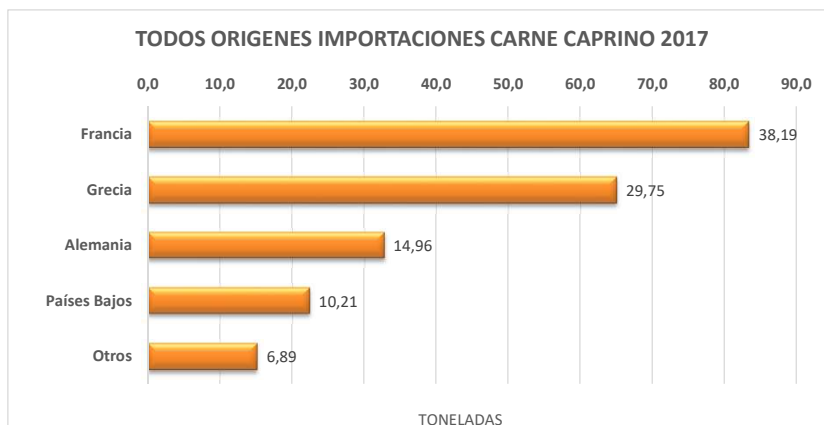
Fuente: DATACOMEX

Elaboración: SG Productos Ganaderos

Datos provisionales 2017. Última actualización abril 2017

## IMPORTACIONES CARNE DE CAPRINO ESPAÑA 2017

TODOS LOS ORÍGENES		
PAÍS	TONELADAS	% SOBRE EL TOTAL
Francia	83,4	38,19
Grecia	64,9	29,75
Alemania	32,7	14,96
Países Bajos	22,3	10,21
Otros	15,1	6,89
Total	218,3	100,00



Sólo carne fresca, refrigerada y congelada

Código taric 020450

Fuente: DATACOMEX

Elaboración: SG Productos Ganaderos

Datos provisionales 2017. Última actualización abril 2017



EVOLUCION DEL COMERCIO EXTERIOR TOTAL DE ESPAÑA EN EL SECTOR OVINO Y CAPRINO, ANIMALES VIVOS 1999-2017\*

IMPORTACIONES(TONELADAS)

	1999	2000	2001	2002	2003	2004	2005	2006**	2007**	2008	2009	2010	2011	2012	2013	2014	2015	2016	2017*	VAR % 2017/2016
De la UE	9.861	5.716	4.298	3.761	5.912	4.919	8.355	5.942	5.623	6.057	3.938	4.318	5.397	5.311	6.097	6.896	5.899	4.711	4.463	-5,27
De P. Terceros	14	6	4	59	0	2	1	0	0	0	0	0	5	0	0	5	9	0	0	-100,00
<b>TOTAL</b>	<b>9.876</b>	<b>5.722</b>	<b>4.301</b>	<b>3.819</b>	<b>5.912</b>	<b>4.921</b>	<b>8.356</b>	<b>5.942</b>	<b>5.623</b>	<b>6.057</b>	<b>3.938</b>	<b>4.319</b>	<b>5.402</b>	<b>5.311</b>	<b>6.097</b>	<b>6.900</b>	<b>5.908</b>	<b>4.711</b>	<b>4.463</b>	<b>-5,27</b>

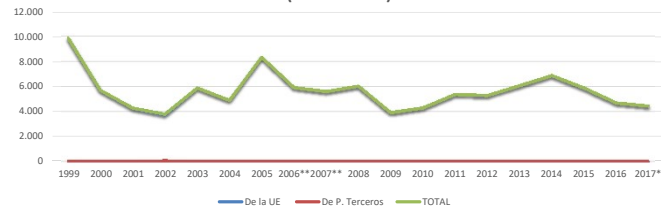
IMPORTACIONES(MILES €)

	1999	2000	2001	2002	2003	2004	2005	2006	2007	2008	2009	2010	2011	2012	2013	2014	2015	2016	2017*	VAR % 2017/2016
De la UE	25.563	15.803	14.649	11.924	15.516	16.292	26.491	19.841	18.633	18.979	13.758	14.284	19.645	19.532	21.967	22.229	19.825	15.536	15.694	1,02
De P. Terceros	22	10	11	176	0	2	1	0	0	0	0	0	7	0	0	7	9	0	0	-100,00
<b>TOTAL</b>	<b>25.586</b>	<b>15.813</b>	<b>14.659</b>	<b>12.100</b>	<b>15.516</b>	<b>16.294</b>	<b>26.492</b>	<b>19.841</b>	<b>18.633</b>	<b>18.980</b>	<b>13.758</b>	<b>14.285</b>	<b>19.652</b>	<b>19.532</b>	<b>21.967</b>	<b>22.236</b>	<b>19.833</b>	<b>15.536</b>	<b>15.694</b>	<b>1,02</b>

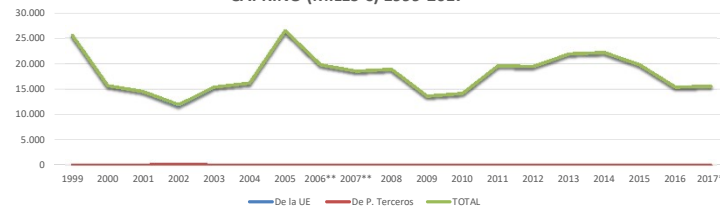
IMPORTACIONES (UNIDADES ARANCELARIAS)

	1999	2000	2001	2002	2003	2004	2005	2006	2007	2008	2009	2010	2011	2012	2013	2014	2015	2016	2017*	VAR % 2017/2016
De la UE	586.865	383.639	304.700	273.659	358.785	388.227	502.087	424.432	401.640	401.039	296.468	305.181	399.589	449.267	474.185	404.771	326.970	299.634	342.162	14,19
De P. Terceros	577	176	146	3.430	1	49	27	0	2	5	17	10	301	0	0	232	198	6	0	-100,00
<b>TOTAL</b>	<b>587.442</b>	<b>383.815</b>	<b>304.846</b>	<b>277.089</b>	<b>358.786</b>	<b>388.276</b>	<b>502.114</b>	<b>424.432</b>	<b>401.642</b>	<b>401.044</b>	<b>296.485</b>	<b>305.191</b>	<b>399.890</b>	<b>449.267</b>	<b>474.185</b>	<b>405.003</b>	<b>327.168</b>	<b>299.640</b>	<b>342.162</b>	<b>14,19</b>

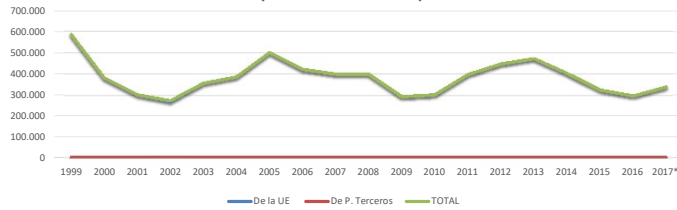
EVOLUCION DE LAS IMPORTACIONES DE ANIMALES VIVOS DE OVINO Y CAPRINO (TONELADAS) 1999-2017\*



EVOLUCION DE LAS IMPORTACIONES DE ANIMALES VIVOS DE OVINO Y CAPRINO (MILES €) 1999-2017\*



EVOLUCION DE LAS IMPORTACIONES DE ANIMALES VIVOS DE OVINO Y CAPRINO (UD. ARANCELARIAS) 1999-2017\*

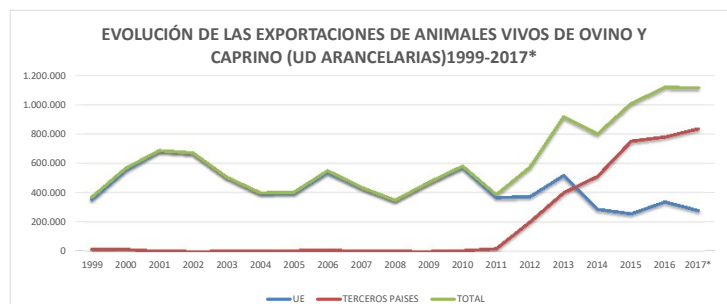
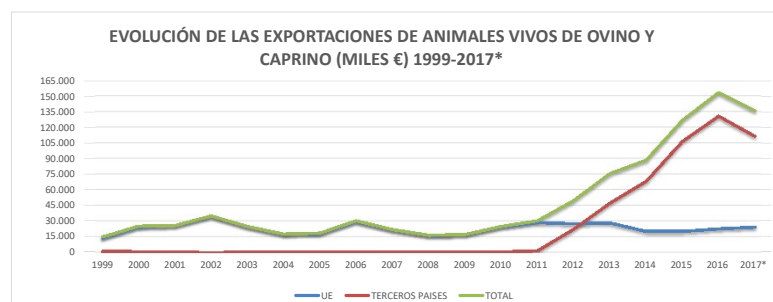
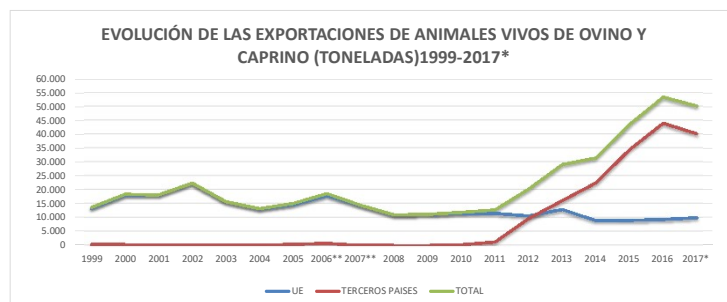


\*\* Valores estimados

EXPORTACIONES (TONELADAS)																				
	1999	2000	2001	2002	2003	2004	2005	2006**	2007**	2008	2009	2010	2011	2012	2013	2014	2015	2016	2017*	VAR % 2017/2016
Hacia la UE	13.341	18.082	18.168	22.434	15.762	13.155	14.698	17.893	14.447	10.993	11.208	11.636	11.550	10.627	12.966	8.936	9.061	9.368	10.009	6,85
Hacia P. Terceros	395	347	48	12	16	110	422	801	15	24	5	271	1.226	9.662	16.152	22.562	34.497	43.990	40.172	-8,68
<b>TOTAL</b>	<b>13.736</b>	<b>18.429</b>	<b>18.216</b>	<b>22.446</b>	<b>15.778</b>	<b>13.265</b>	<b>15.120</b>	<b>18.694</b>	<b>14.462</b>	<b>11.017</b>	<b>11.213</b>	<b>11.907</b>	<b>12.776</b>	<b>20.289</b>	<b>29.118</b>	<b>31.498</b>	<b>43.559</b>	<b>53.358</b>	<b>50.180</b>	<b>-5,95</b>

EXPORTACIONES (MILES €)																				
	1999	2000	2001	2002	2003	2004	2005	2006	2007	2008	2009	2010	2011	2012	2013	2014	2015	2016	2017*	VAR % 2017/2016
Hacia la UE	13.879	24.478	25.727	35.053	24.895	17.524	18.357	29.841	21.887	16.398	17.303	24.590	28.754	27.592	28.482	20.278	20.290	22.676	24.379	7,51
Hacia P. Terceros	985	807	140	22	108	80	302	612	83	149	16	446	1.650	22.257	47.365	68.276	106.759	130.881	111.649	-14,69
<b>TOTAL</b>	<b>14.864</b>	<b>25.285</b>	<b>25.867</b>	<b>35.075</b>	<b>25.003</b>	<b>17.604</b>	<b>18.659</b>	<b>30.453</b>	<b>21.970</b>	<b>16.547</b>	<b>17.319</b>	<b>25.036</b>	<b>30.404</b>	<b>49.849</b>	<b>75.847</b>	<b>88.554</b>	<b>127.049</b>	<b>153.557</b>	<b>136.028</b>	<b>-11,42</b>

EXPORTACIONES (UNIDADES ARANCELARIAS)																				
	1999	2000	2001	2002	2003	2004	2005	2006	2007	2008	2009	2010	2011	2012	2013	2014	2015	2016	2017*	VAR % 2017/2016
Hacia la UE	354.707	553.672	688.166	674.025	508.732	399.489	399.144	542.198	437.791	349.350	471.713	578.105	369.454	374.512	519.231	289.049	257.661	338.801	279.527	-17,50
Hacia P. Terceros	16.603	14.290	1.943	478	595	1.457	6.003	10.782	687	994	268	5.787	19.059	201.700	401.801	513.285	753.906	782.525	838.807	7,19
<b>TOTAL</b>	<b>371.310</b>	<b>567.962</b>	<b>690.109</b>	<b>674.503</b>	<b>509.327</b>	<b>400.946</b>	<b>405.147</b>	<b>552.980</b>	<b>438.478</b>	<b>350.344</b>	<b>471.981</b>	<b>583.892</b>	<b>388.513</b>	<b>576.212</b>	<b>921.032</b>	<b>802.334</b>	<b>1.011.567</b>	<b>1.121.326</b>	<b>1.118.334</b>	<b>-0,27</b>

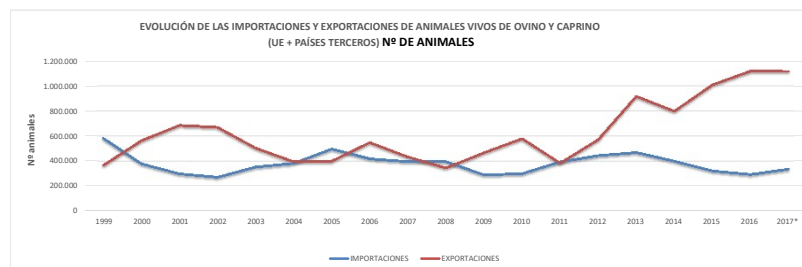


\*\* Valores estimados

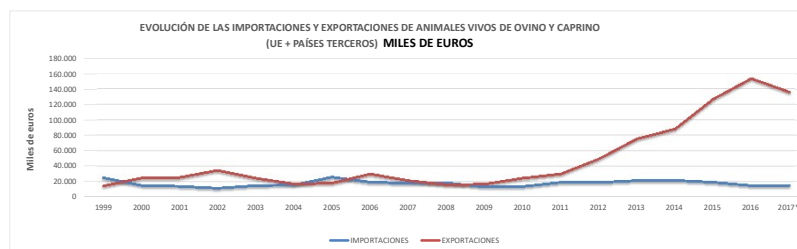
Fuente: DATACOMEX  
 Elaboración: S.G. Productos Ganaderos  
 Datacomex: <http://datacomex.comercio.es/>  
 \*DATOS PROVISIONALES 2016. Última actualización febrero 2017  
 Códigos tarif: 0104

\*Datos provisionales  
 Fuente: A.E.A.T. <http://datacomex.comercio.es/>  
 Elaboración: S.G. Productos Ganaderos.  
 Códigos tarif: 0104  
 2017 datos provisionales  
 Actualizado abril 2018

BALANCE DEL COMERCIO EXTERIOR EN EL SECTOR OVINO Y CAPRINO, ANIMALES VIVOS (Nº DE ANIMALES Y MILES DE EUROS)																				
Nº DE ANIMALES	1999	2000	2001	2002	2003	2004	2005	2006	2007	2008	2009	2010	2011	2012	2013	2014	2015	2016	2017*	Dif% 2017/2016
IMPORTACIONES	587.442	383.815	304.846	277.089	358.786	388.276	502.114	424.432	401.642	401.044	296.485	305.191	399.890	449.267	474.185	405.003	327.168	299.640	342.162	14,2
EXPORTACIONES	371.310	567.962	690.109	674.503	509.327	400.946	405.147	552.980	438.478	350.344	471.981	583.892	388.513	576.212	921.032	802.334	1.011.567	1.121.326	1.118.334	-0,3



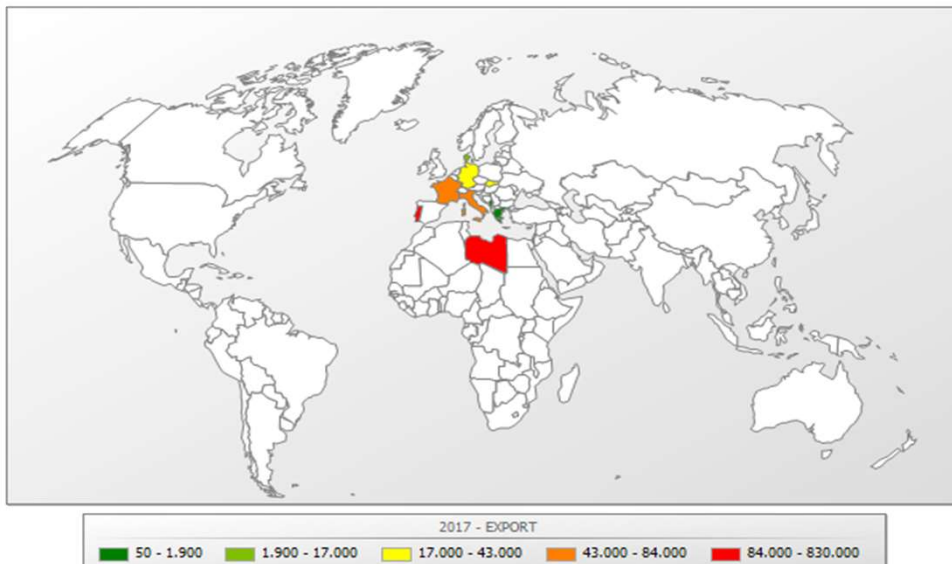
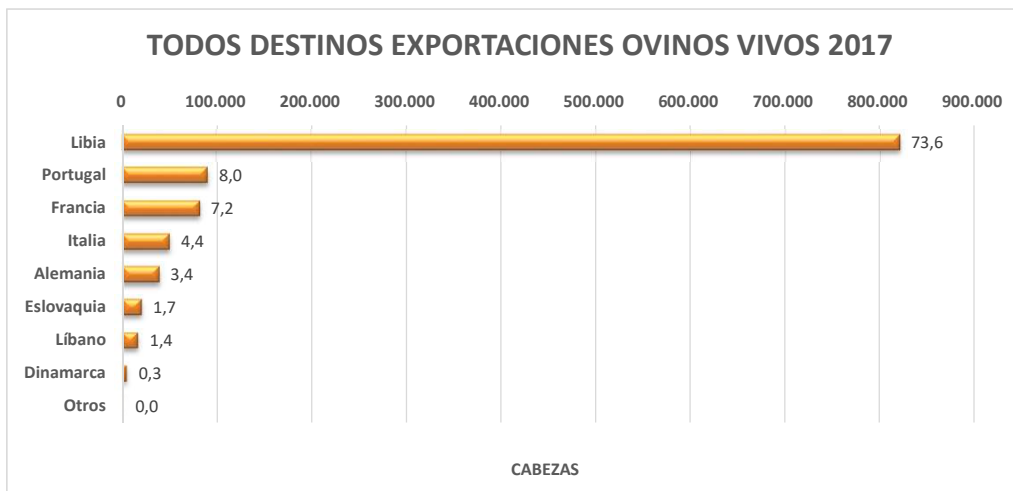
MILES DE EUROS	1999	2000	2001	2002	2003	2004	2005	2006	2007	2008	2009	2010	2011	2012	2013	2014	2015	2016	2017*	Dif% 2017/2016
IMPORTACIONES	25.586	15.813	14.659	12.100	15.516	16.294	26.492	19.841	18.633	18.980	13.758	14.285	19.652	19.532	21.967	22.236	19.833	15.536	15.694	1,0
EXPORTACIONES	14.864	25.285	25.867	35.075	25.003	17.604	18.659	30.453	21.970	16.547	17.319	25.036	30.404	49.849	75.847	88.554	127.049	153.557	136.028	-11,4



\*Datos provisionales  
Fuente: A.E.A.T. <http://datacomex.comercio.es/>  
Elaboración: S.G. Productos Ganaderos.  
Códigos taric: 0104  
2017: datos provisionales  
Actualizado abril 2018

## DESTINOS EXPORTACIÓN OVINOS VIVOS

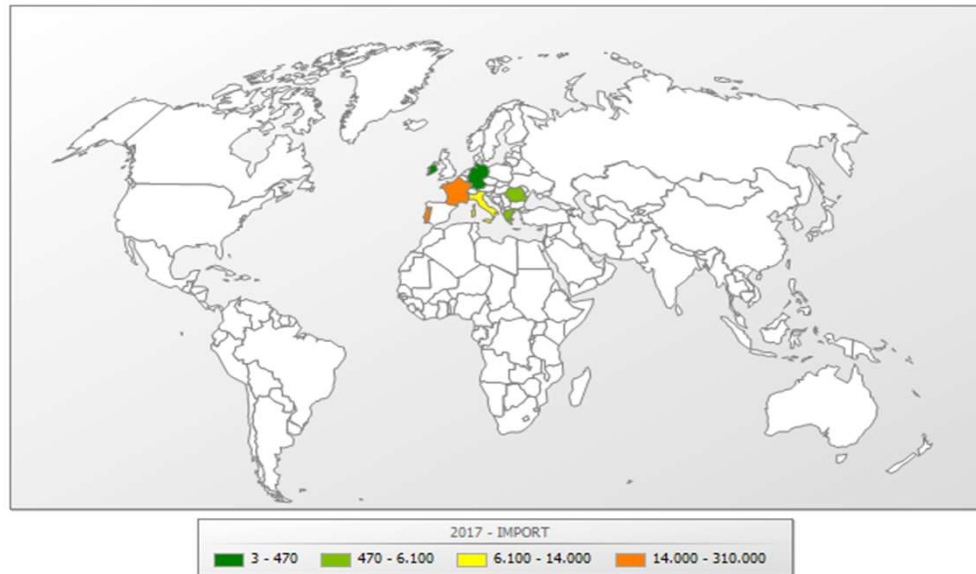
TODOS LOS DESTINOS		
PAÍS	Nº ANIMALES	% SOBRE TOTAL
Libia	820.512	73,6
Portugal	89.012	8,0
Francia	80.219	7,2
Italia	48.591	4,4
Alemania	37.574	3,4
Eslovaquia	19.142	1,7
Líbano	15.587	1,4
Dinamarca	3.881	0,3
Otros	280	0,0
<b>TOTAL</b>	<b>1.114.798</b>	<b>100,0</b>



Código taric 010410  
 Fuente: DATACOMEX  
 Elaboración: SG Productos Ganaderos  
 2017 *datos provisionales*  
 Última actualización abril 2018

## ORÍGENES IMPORTACIÓN OVINOS VIVOS

TODOS LOS ORÍGENES		
PAÍS	CABEZAS	% SOBRE TOTAL
Francia	300.146	89,1
Portugal	23.622	7,0
Italia	6.131	1,8
Rumanía	6.087	1,8
Grecia	690	0,2
Irlanda	264	0,1
Otros	3	0,0
<b>TOTAL</b>	<b>336.943</b>	<b>100,0</b>



No hubo importaciones de ovinos vivos desde terceros países en 2017

Código tarif 010410

Fuente: DATACOMEX

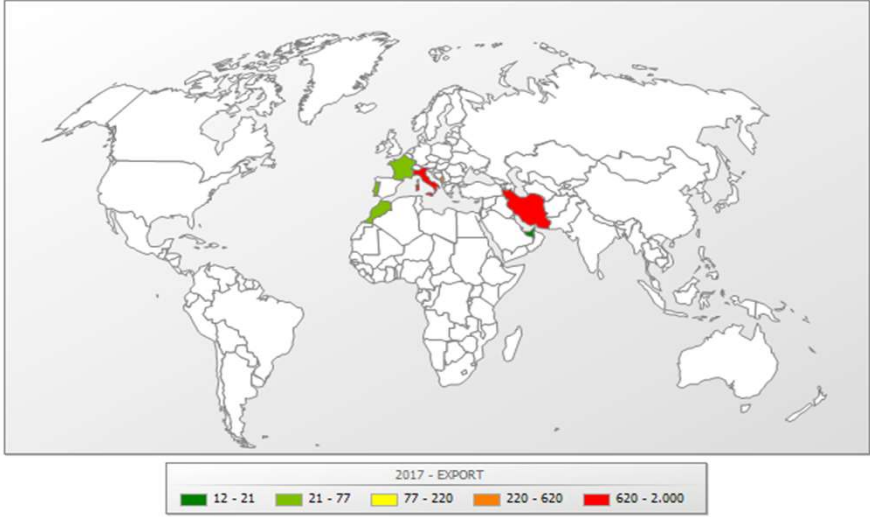
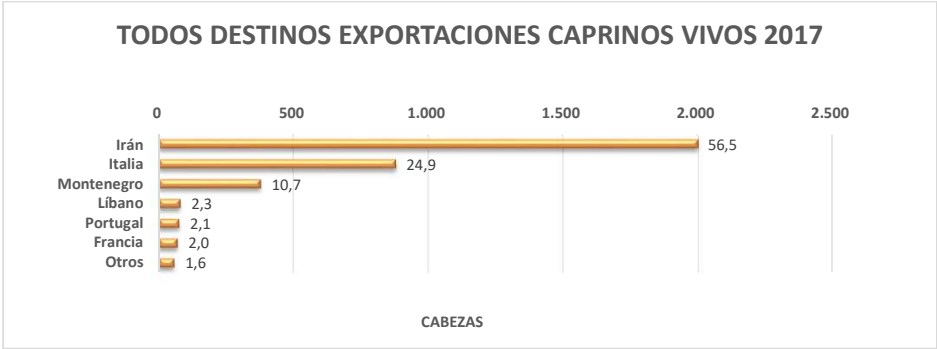
Elaboración: SG Productos Ganaderos

2017 datos provisionales

Última actualización abril 2018

## DESTINOS EXPORTACIÓN CAPRINOS VIVOS

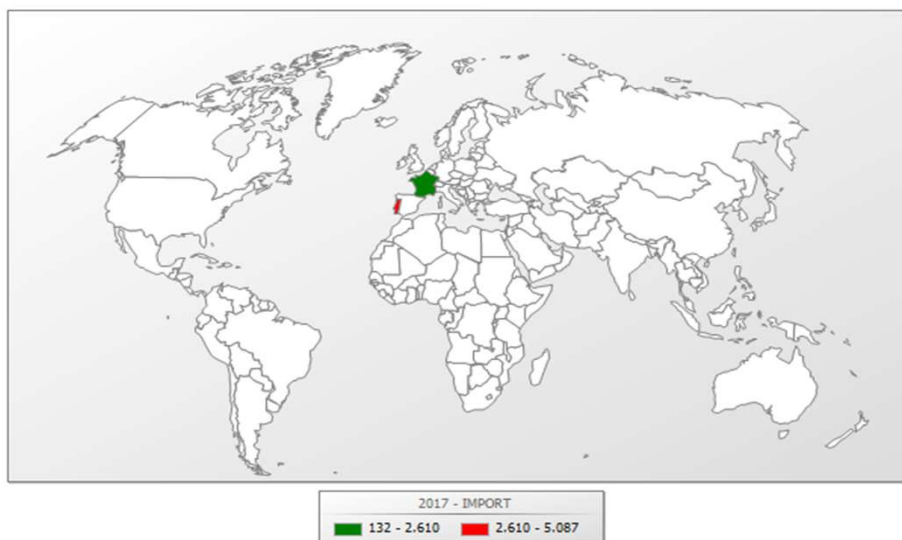
TODOS LOS DESTINOS		
PAÍS	Nº ANIMALES	% SOBRE TOTAL
Irán	1.998	56,5
Italia	879	24,9
Montenegro	378	10,7
Líbano	80	2,3
Portugal	75	2,1
Francia	69	2,0
Otros	57	1,6
<b>TOTAL</b>	<b>3.536</b>	<b>100,0</b>



Código taric 010420  
 Fuente: DATACOMEX  
 Elaboración: SG Productos Ganaderos  
 2017 datos provisionales  
 Última actualización abril 2018

## ORÍGENES IMPORTACIÓN CAPRINOS VIVOS

TODOS LOS DESTINOS		
PAÍS	Nº ANIMALES	% SOBRE TOTAL
Portugal	5087	97,36
Francia	132	2,53
Otros	6	0,11
<b>TOTAL</b>	<b>5225</b>	<b>100,00</b>



No hubo importaciones de caprinos vivos desde terceros países en 2016

Código taric 010420

Fuente: DATACOMEX

Elaboración: SG Productos Ganaderos

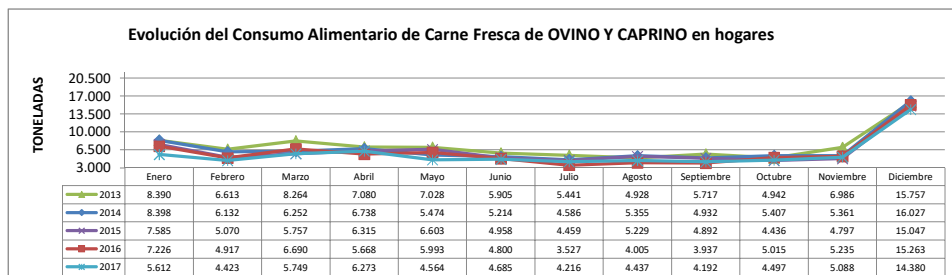
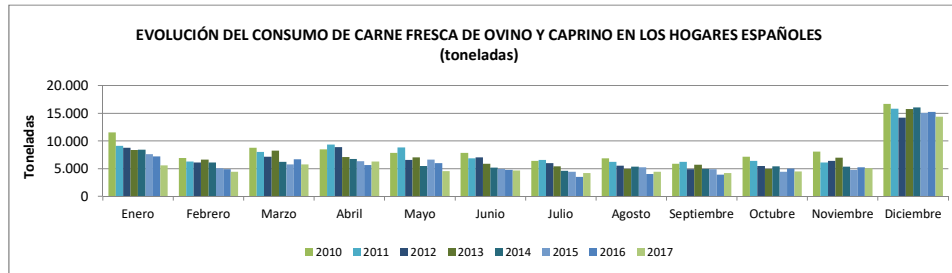
2017 datos provisionales

Última actualización abril 2018

**CONSUMO DE CARNE DE OVINO Y CAPRINO EN ESPAÑA**



COMPARACIÓN INTERANUAL DEL CONSUMO DE CARNE DE OVINO Y CAPRINO FRESCA EN LOS HOGARES (toneladas)												
	2007	2008	2009	2010	2011	2012	2013	2014	2015	2016	2017	Diferencia 17/16
Enero	9.937	11.060	9.364	11.554	9.127	8.786	8.390	8.398	7.585	7.226	5.612	-22,3
Febrero	8.107	8.459	6.881	6.927	6.267	6.101	6.613	6.132	5.070	4.917	4.423	-10,0
Marzo	9.997	11.398	9.830	8.760	8.015	7.131	8.264	6.252	5.757	6.690	5.749	-14,1
Abril	10.429	10.753	10.643	8.508	9.357	8.914	7.080	6.738	6.315	5.668	6.273	10,7
Mayo	10.614	10.022	9.334	7.850	8.853	6.583	7.028	5.474	6.603	5.993	4.564	-23,8
Junio	9.798	8.401	8.726	7.863	6.890	7.052	5.905	5.214	4.958	4.800	4.685	-2,4
Julio	9.073	7.729	7.550	6.383	6.546	6.014	5.441	4.586	4.459	3.527	4.216	19,5
Agosto	6.529	7.245	6.462	6.837	6.224	5.560	4.928	5.355	5.229	4.005	4.437	10,8
Septiembre	8.792	7.231	6.308	5.854	6.240	4.871	5.717	4.932	4.892	3.937	4.192	6,5
Octubre	8.214	7.532	6.941	7.174	6.421	5.460	4.942	5.407	4.436	5.015	4.497	-10,3
Noviembre	8.338	6.859	7.454	8.082	6.136	6.384	6.986	5.361	4.797	5.235	5.088	-2,8
Diciembre	20.072	19.231	19.973	16.688	15.827	14.222	15.757	16.027	15.047	15.263	14.380	-5,8
<b>Total</b>	<b>119.900</b>	<b>115.920</b>	<b>109.466</b>	<b>102.480</b>	<b>95.903</b>	<b>87.078</b>	<b>87.051</b>	<b>79.876</b>	<b>75.148</b>	<b>72.276</b>	<b>68.116</b>	<b>-5,8</b>



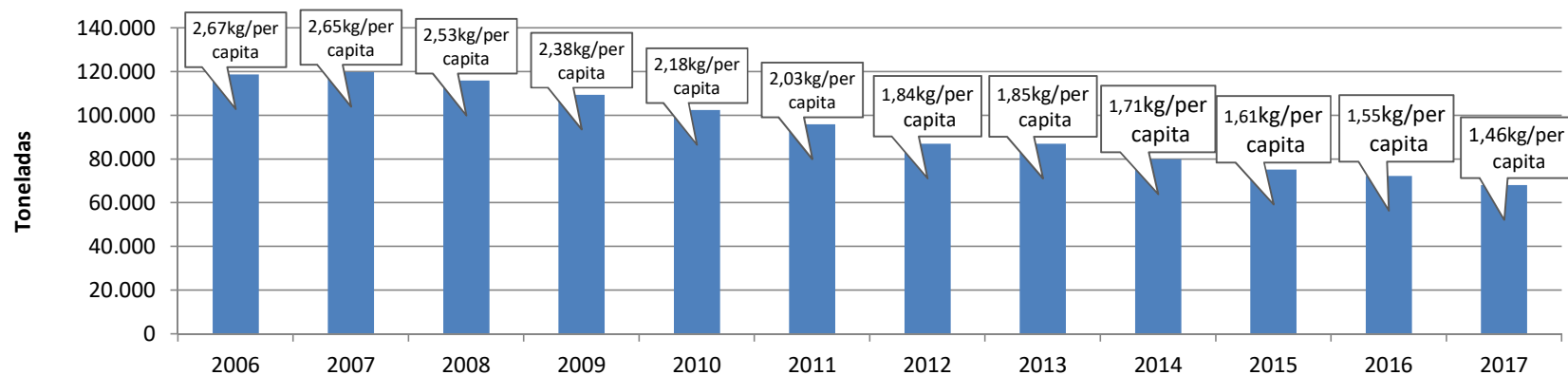
[http://www.mapama.gob.es/es/alimentacion/temas/consumo-y-comercializacion-y-distribucion-alimentaria/informemesalalimentacionseptiembre2016\\_tcm7-444220.pdf](http://www.mapama.gob.es/es/alimentacion/temas/consumo-y-comercializacion-y-distribucion-alimentaria/informemesalalimentacionseptiembre2016_tcm7-444220.pdf)  
 Actualizado julio 2018  
 Elaboración: S.G. Productos Ganaderos



### CONSUMOS ANUALES EN LOS HOGARES CARNE FRESCA (toneladas)

	2006	2007	2008	2009	2010	2011	2012	2013	2014	2015	2016	2017
<b>Cantidad total</b>	118.805	119.900	115.920	109.466	102.480	95.903	87.078	87.051	79.876	75.148	72.276	68.116
<b>Consumo per cápita</b>	2,67	2,65	2,53	2,38	2,18	2,03	1,84	1,85	1,71	1,61	1,55	1,46

### EVOLUCIÓN DEL CONSUMO DE CARNE FRESCA DE OVINO Y CAPRINO EN LOS HOGARES ESPAÑOLES



Fuente: <http://www.mapama.gob.es/es/alimentacion/temas/consumo-y-comercializacion-y-distribucion-alimentaria/panel-de-consumo-alimentario/ultimos-datos/default.aspx>

Elaboración: S.G. Productos Ganaderos

Última actualización: julio 2018

**ABASTECIMIENTO DE CARNE DE OVINO Y CAPRINO EN ESPAÑA**

SUBDIRECCIÓN GENERAL DE PRODUCTOS GANADEROS

Página

64

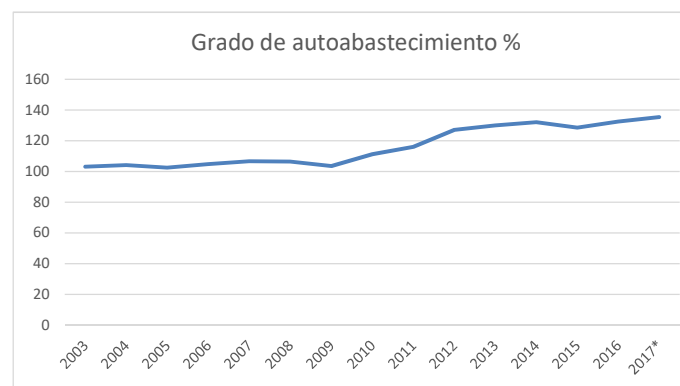
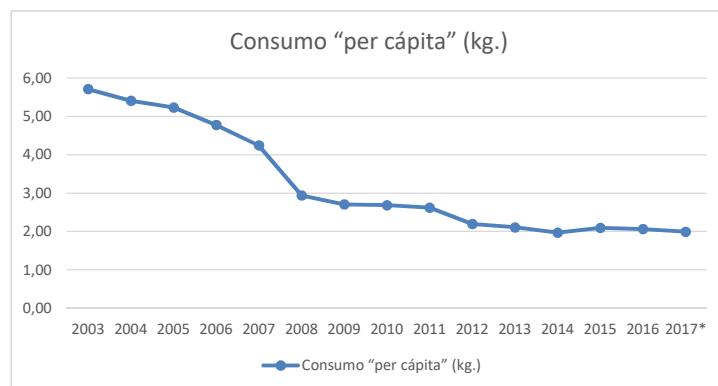
### BALANCE APROVISIONAMIENTO DE CARNE DE OVINO Y CAPRINO EN ESPAÑA

	2003	2004	2005	2006	2007	2008	2009	2010	2011	2012	2013	2014	2015	2016	2017*
<b>Producción (t.)</b>	249.888	244.836	237.747	225.869	206.636	148.515	133.255	141.853	142.060	130.700	128.096	121.085	124.984	126.958	125.511
<b>Importaciones carne + despojos (t.)</b>	14.820	10.517	14.061	15.378	12.839	11.791	14.030	14.456	13.600	8.662	8.808	8.768	9.746	9.508	8.625
<b>Exportaciones carne + despojos (t.)</b>	25.760	25.180	25.215	30.987	29.395	26.142	22.253	31.482	33.280	36.552	38.412	38.247	37.491	40.645	41.405
<b>Consumo aparente (t.)</b>	238.948	230.173	226.593	210.260	190.080	134.164	125.032	124.827	122.380	102.810	98.492	91.606	97.239	95.821	92.731
<b>Población residente en España</b>	41.827.836	42.547.454	43.296.335	44.009.969	44.784.659	45.668.938	46.239.271	46.486.621	46.667.175	46.818.216	46.727.890	46.512.199	46.449.565	46.440.099	46.549.045
<b>Grado de autoabastecimiento %</b>	103,19	104,2	102,5	104,8	106,7	106,4	103,53	111,17	116,08	127,13	130,06	132,18	128,53	132,49	135,35
<b>Consumo "per cápita" (kg.)</b>	5,71	5,41	5,23	4,78	4,24	2,94	2,70	2,69	2,62	2,20	2,11	1,97	2,09	2,06	1,99

Fuente: INE (datos a 1 de enero de cada año);SGPG y Datacomex (<http://datacomex.comercio.es/CabeceraPersonalizada.aspx>)

\*Datos 2017 provisionales

Actualizado junio 2018



**DATOS DE COYUNTURA DEL SECTOR OVINO Y CAPRINO EN ESPAÑA (RESUMEN ANUAL)**

SUBDIRECCIÓN GENERAL DE PRODUCTOS GANADEROS

Página

66



**DATOS DE COYUNTURA SECTOR OVINO Y CAPRINO ESPAÑA**

			2002	2003	2004	2005	2006	2007	2008	2009	2010	2011	2012	2013	2014	2015	2016	2017
<b>Macromagnitudes</b>																		
TOTAL CARNE (PA Ovino + PA Caprino)			1.816,2	1.777,8	1.687,9	1.798,4	1.690,4	1.643,6	1.197,6	988,8	798,4	930,8	983,4	952,4	937,8	1.234,1	1.204,5	1.243,3
<b>CENSO TOTAL</b> (en miles de cabezas)																		
	<b>OVINO</b>		23.813	23.485	22.738	22.749	22.451	22.194	19.952,2	19.718,1	18.551,6	17.002,7	16.339,0	16.118,6	15.431,8	16.026,4	15.962,9	15.963,1
	<b>CAPRINO</b>		3.047	3.162	2.833	2.905	2.957	2.892	2.959,3	2.933,7	2.903,7	2.692,8	2.610,0	2.610,0	2.704,3	2.801,1	3.088,0	3.061,4
<b>PRODUCCION CARNE</b>																		
	<b>Total ovino caprino:</b>																	
	Miles de cabezas		22.780	22.467	21.818	20.972	20.141	18.420	13.709,5	12.564,9	13.112,0	12.799,6	11.865,0	11.525,0	11.103,2	11.170,0	11.418,0	11.166,0
	Miles de toneladas		252	250	244	238	226	207	148,7	132,8	141,8	142,0	133,1	128,1	121,1	125,0	126,9	125,5
	<b>Ovino:</b>																	
	Miles de cabezas		20.951	20.782	20.214	19.391	18.623	17.062	12.555	10.990	11.736	11.377	10.518	10.312	9.928	9.960	10.112	9.809
	Miles de toneladas		237	236	231	224	214,2	196	140,0	124,4	131,2	130,6	122,8	119,2	112,5	115,9	117,0	114,8
	<b>Caprino:</b>																	
	Miles de cabezas		1.829	1.685	1.604	1.581	1.518	1.357,75	1.154,5	1.172,8	1.376,0	1.422,6	1.347,0	1.213,0	1.175,0	1.210,0	1.306,0	1.357,0
	Miles de toneladas		15	14	13	14	12	10,4	8,7	8,8	10,6	11,4	10,3	8,9	8,6	9,1	9,9	10,7
<b>COMERCIO EXTERIOR (ovino y caprino)</b>																		
<b>INTRACOMUNITARIO</b>	ANIMALES VIVOS (cabezas)	Importación	273.659	358.785	388.227	502.087	424.432	401.640	401.039	296.468	305.181	399.589	449.267	474.185	405.003	327.168	299.640	342.162
		Exportación	674.025	508.732	399.489	399.144	542.198	437.791	349.350	471.713	578.105	369.454	374.512	519.231	289.049	257.661	338.801	279.527
	CARNE (en t)	Importación	3.016	6.834	3.695	3.509	4.750	4.578	4.095,0	5.420,0	5.029,0	5.178,0	4.709,0	4.833,0	5.409,0	5.178,0	6.026,7	7.227,3
		Exportación	26.262	25.163	24.629	24.483	30.159	28.581	25.326,0	21.589,0	30.173,0	30.899,0	32.165,0	31.805,0	31.832,0	32.080,0	33.786,3	30.201,7
<b>TERCEROS PAISES</b>	ANIMALES VIVOS (cabezas)	Importación	3.430	1	49	27	0	2	5,0	17,0	10,0	301,0	0,0	0,0	232,0	198,0	6,0	0,0
		Exportación	478,0	595,0	1.457	6.003	10.782	687	994,0	268,0	5.787,0	19.059,0	201.700,0	401.801,0	513.285,0	753.906,0	782.525,0	838.807,0
	CARNE (en t)	Importación	7.973	7.986	6.822	10.552	10.628	8261	7.696,0	8.610,0	9.427,0	8.422,0	3.953,0	3.975,0	3.359,0	4.568,0	3.481,0	1.398,0
		Exportación	573	597	551	732	828	814	816,0	664,0	1.309,0	2.381,0	4.387,0	6.607,0	6.415,0	5.411,0	6.858,5	11.203,5
<b>CONSUMO "per cápita" (en kg/hab. año)</b>			5,77	5,94	5,77	5,39	2,67	2,65	2,5	2,38	2,18	2,03	1,84	1,85	1,71	1,61	1,55	1,46

Fuente: MAPA y Eurostat ([http://epp.eurostat.ec.europa.eu/portal/page/portal/statistics/search\\_database](http://epp.eurostat.ec.europa.eu/portal/page/portal/statistics/search_database))

Elaboración: SG Productos Ganaderos

Actualizado julio 2018



**GOBIERNO  
DE ESPAÑA**

**MINISTERIO  
DE AGRICULTURA, PESCA  
Y ALIMENTACIÓN**