

# BALANCE del VINO

## CAMPAÑA 2013 /14 (RESULTADOS PROVISIONALES)

### INDICE

- 1.- Principales magnitudes 2013 /14 (provisional).
- 2.- Comparativa principales magnitudes (campañas 2009 /10 a 2013 /14).
- 3.- Resultados detallados de la campaña 2013 /14 (provisional).
  - Anexo 1.- Datos resumen 2013 /14 (provisional).
  - Anexo 2.- Variación de la campaña 2013 /14 s/ 2012 /13 (%).
  - Notas metodológicas.

## CUADRO RESUMEN

La campaña 2013 /14 ha supuesto sobre la campaña precedente:

- Producción Total: 53.550 (miles de HL). Incremento en un 50%.
- Exportaciones: 22.252 (miles de HL). Incremento en un 27%.
- Recursos Totales: 73.816 (miles de HL). Incremento en un 20%.
- Utilización Interior: 18.284 (miles de HL). Incremento en un 13%.
- Existencias Finales: 33.280 (miles de HL). Incremento en un 19%.
- Existencias Iniciales: 27.901 (miles de HL). Descenso en un 2%.
- Importaciones: 607 (miles de HL). Descenso en un 69%.



GOBIERNO  
DE ESPAÑA

MINISTERIO  
DE AGRICULTURA, ALIMENTACIÓN  
Y MEDIO AMBIENTE

Subdirección General de Estadística  
Secretaría General Técnica

Marzo - 2015

## **SECRETARÍA GENERAL TÉCNICA**

Subdirección General de Estadística

[sgestadi@magrama.es](mailto:sgestadi@magrama.es)

<http://www.magrama.gob.es/es/estadistica/temas/default.aspx>

Publicación elaborada por la  
Secretaría General Técnica  
Subdirección General de Estadística



**MINISTERIO DE AGRICULTURA, ALIMENTACIÓN Y MEDIO AMBIENTE**

### **Edita**

© Ministerio de Agricultura, Alimentación y Medio Ambiente  
Secretaría General Técnica  
Centro de Publicaciones  
Catálogo de Publicaciones de la Administración General del Estado:  
<http://publicacionesoficiales.boe.es/>

N.I.P.O.: 280-15-079-5

Se permite la utilización, copia o reproducción de los datos de este Boletín siempre que se cite expresamente su procedencia

## 1.- Principales magnitudes 2013 /14 (provisional).

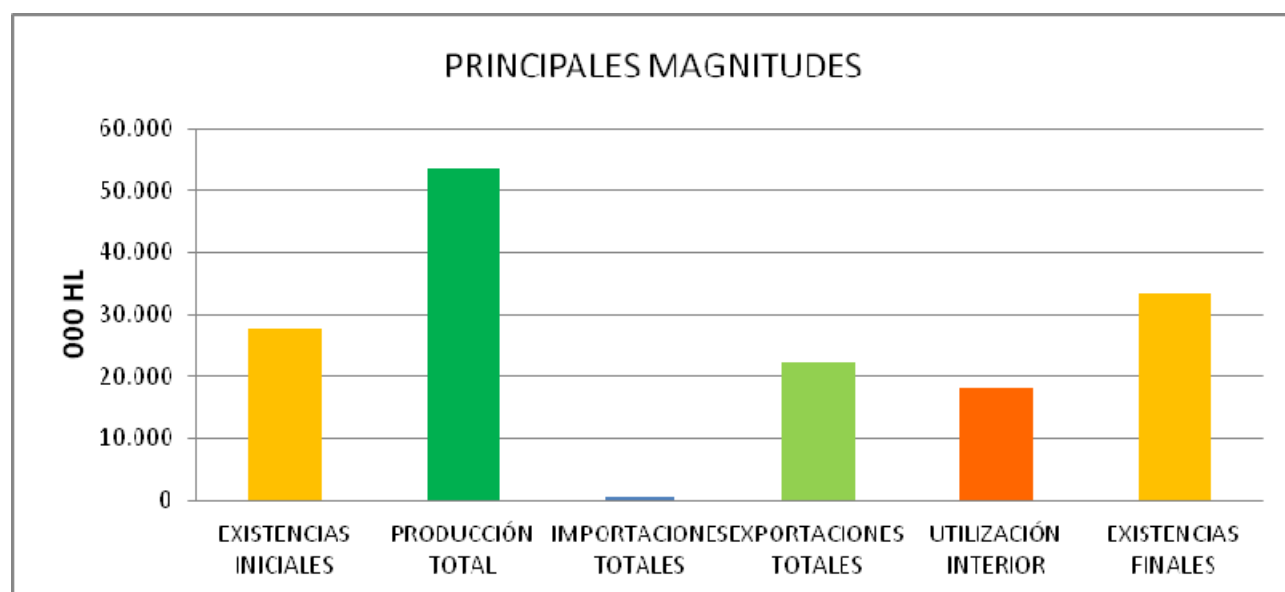
Los resultados más significativos, por tipo de vino y partidas del balance se reflejan en la siguiente tabla:

Tabla 1. Principales magnitudes de la campaña 2013 /14 (provisional).

<b>BALANCE VINO</b>		<b>CANTIDADES EN (000 HL)</b>									
CAMPAÑA 2013 /14 (provisional)		<b>VINO TOTAL</b>		<b>VINOS DOP</b>		<b>VINOS IGP</b>		<b>VINOS VARIETALES</b>		<b>OTROS VINOS</b>	
	CONCEPTOS	TOTAL	BLANCO	TOTAL	BLANCO	TOTAL	BLANCO	TOTAL	BLANCO	TOTAL	BLANCO
1	EXISTENCIAS INICIALES	27.901	9.270	19.415	5.829	1.578	315	859	456	6.049	2.670
2	PRODUCCIÓN TOTAL	53.550	29.423	12.864	5.092	4.384	1.504	6.766	4.333	29.536	18.494
3	IMPORTACIONES TOTALES	607	333	123	102	150	76	32	7	302	148
4	RECURSOS = EMPLEOS	73.816	31.683	32.402	11.023	4.945	1.473	6.007	3.729	30.462	15.458
5	EXPORTACIONES TOTALES	22.252	9.624	5.797	2.704	1.467	455	1.594	841	13.394	5.624
6	UTILIZACIÓN INTERIOR	18.284	9.482	6.283	2.019	1.180	382	1.985	1.418	8.836	5.663
7	EXISTENCIAS FINALES	33.280	12.577	20.322	6.300	2.298	636	2.428	1.470	8.232	4.171

Es muy significativa la elevada producción de la campaña (53.550 HL); así como las altas existencias finales (33.280 HL).

Gráfico 1. Principales magnitudes 2013 /14 (provisional) en 000 HL.



## 2.- Comparativa principales magnitudes (campañas 2009 /10 a 2013 /14).

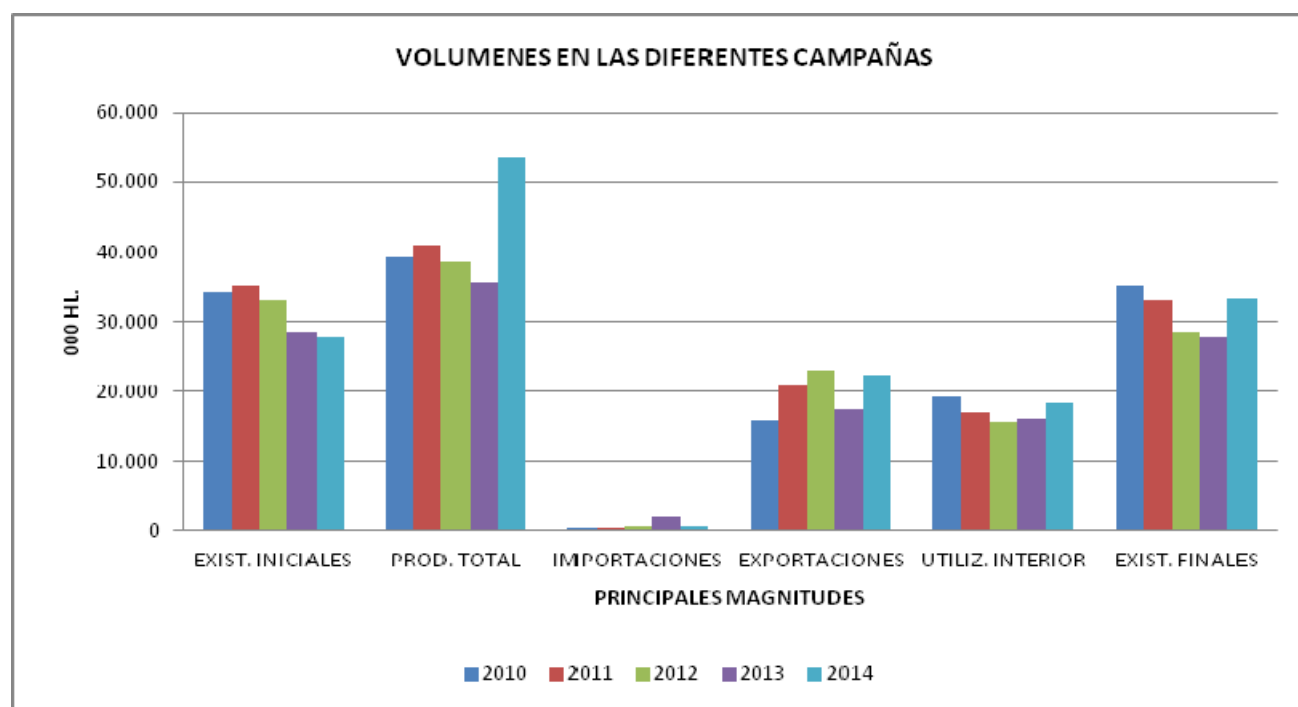
En la Tabla 2 se recogen las cantidades de vino total correspondientes a las principales magnitudes en las cinco últimas campañas; y se muestra la variación en % de la última campaña en relación con la campaña precedente y en relación con las cifras medias de las cuatro campañas anteriores.

Tabla 2. Datos de vino total en las campañas 2009 /10 a 2013 /14, en 000 HL.

BALANCES		2009 /10	2010 /11	2011 /12	2012 /13	2013 /14	% Última campaña respecto de la campaña anterior	% ÚLTIMA CAMPAÑA RESPECTO MEDIA CAMPAÑAS ANTERIORES
Datos VINO TOTAL		DEFINITIVO	DEFINITIVO	DEFINITIVO	DEFINITIVO	PROVIS.		
	PRINC. MAGNITUDES	( 000 HL )	( 000 HL )	( 000 HL )	( 000 HL )	( 000 HL )		
1	EXISTENCIAS INICIALES	34.373	35.115	32.957	28.480	27.901	-2%	-15%
2	PRODUCCIÓN TOTAL	39.259	40.892	38.633	35.596	53.550	50%	39%
3	IMPORTACIONES TOTALES	339	477	566	1.944	607	-69%	-27%
4	RECURSOS = EMPLEOS	70.201	70.945	67.232	61.547	73.816	20%	9%
5	EXPORTACIONES TOTALES	15.885	20.978	23.074	17.532	22.252	27%	15%
6	UTILIZACIÓN INTERIOR	19.201	17.010	15.678	16.114	18.284	13%	8%
7	EXISTENCIAS FINALES	35.115	32.957	28.480	27.901	33.280	19%	7%

La campaña 2013 /14 ha supuesto como cifra más significativa, el incremento del 50% sobre la producción de la campaña precedente, así como el incremento del 39% sobre la producción media de las cuatro campañas anteriores.

Gráfico 2. Volúmenes de las principales magnitudes en las campañas 2009 /10 a 2013 /14, en 000 HL.



### 3.- Resultados detallados de la campaña 2013 /14.

#### 3. 1. Existencias Iniciales.

Tabla 3. Existencias iniciales de los diferentes tipos de vino, en 000 HL.

2013 /14 (provisional)		VINO TOTAL		VINOS CON DOP		VINOS CON IGP		VINOS VARIETALES		OTROS VINOS	
		TOTAL	BLANCO	TOTAL	BLANCO	TOTAL	BLANCO	TOTAL	BLANCO	TOTAL	BLANCO
1	EXISTENCIAS INICIALES TOTALES	27.901	9.270	19.415	5.829	1.578	315	859	456	6.049	2.670
	Distribución %	100%	33%	69,6%	20,9%	5,7%	1,1%	3,1%	1,6%	21,7%	9,6%

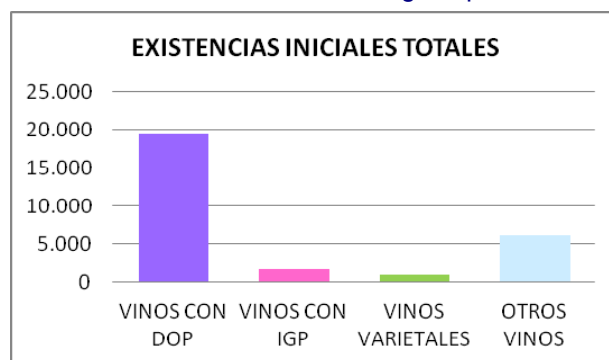
Las existencias iniciales eran de 27.901 (miles de HL), de las cuales sólo el 33% correspondía a vinos blancos; mientras que el 67% eran vinos tintos y rosados.

Por tipo de vino, el mayor porcentaje correspondía a vinos con DOP (69,6%), seguido del grupo OTROS vinos (21,7%), vinos IGP (5,7%) y vinos VARIETALES (3,1%).

Gráfico 3. Existencias Iniciales según color de vino.



Gráfico 4. Existencias iniciales según tipo de vino.



#### 3. 2. Producción Total de Vinos y Mostos.

Tabla 4. Producción total de vinos y mostos, en 000 HL.

2013 /14 (provisional)		VINO TOTAL		VINOS CON DOP		VINOS CON IGP		VINOS VARIETALES		OTROS VINOS	
		TOTAL	BLANCO	TOTAL	BLANCO	TOTAL	BLANCO	TOTAL	BLANCO	TOTAL	BLANCO
2	PRODUCCIÓN TOTAL DE VINOS Y MOSTOS	53.550	29.423	12.864	5.092	4.384	1.504	6.766	4.333	29.536	18.494
	Distribución %	100%	55%	24,0%	9,5%	8,2%	2,8%	12,6%	8,1%	55,2%	34,5%

La producción total de vinos y mostos alcanzó la cifra de 53.550 (miles de HL), de los cuales un 55% fueron vinos blancos y un 45% vinos tintos.

Por tipo de vino, la mayor producción correspondió al grupo de OTROS vinos (55,2%), seguido de los vinos DOP (24%), VARIETALES (12,6%) y vinos IGP (8,2%).

Gráfico 5. Producción de vino y mosto según color.

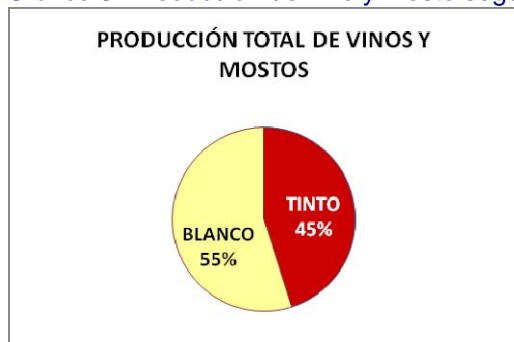
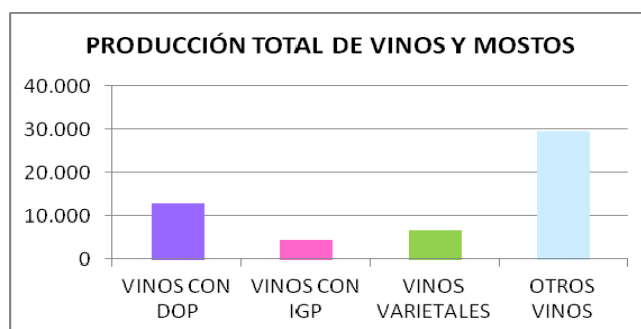


Gráfico 6. Producción de vino según tipos.



### 3. 3. Importaciones.

Tabla 5. Importaciones, en 000 HL.

2013 /14 (provisional)		VINO TOTAL		VINOS CON DOP		VINOS CON IGP		VINOS VARIETALES		OTROS VINOS	
CONCEPTOS		TOTAL	BLANCO	TOTAL	BLANCO	TOTAL	BLANCO	TOTAL	BLANCO	TOTAL	BLANCO
3	IMPORTACIONES TOTALES	607	333	123	102	150	76	32	7	302	148
<b>Distribución %</b>		100%	55%	20%	17%	25%	13%	5%	1%	50%	24%

Las importaciones totales fueron de 607 (miles de HL), en su mayoría vinos blancos (55%).

Por tipo de vino, las mayores importaciones correspondieron al grupo de OTROS vinos (50%), seguido de vinos IGP (25%), DOP (20%) y vinos VARIETALES (5%).

Gráfico 7. Importaciones según color de vino.

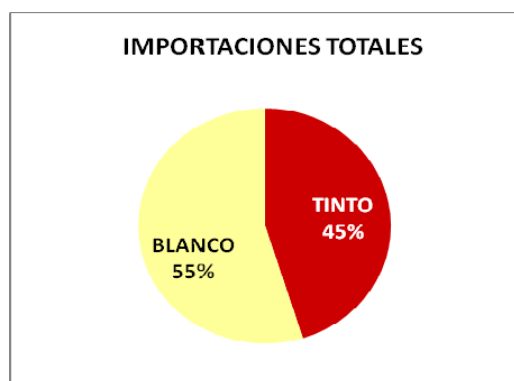
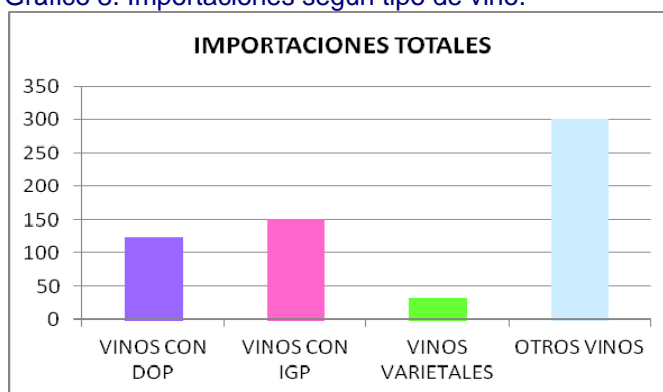


Gráfico 8. Importaciones según tipo de vino.



### 3. 4. Recursos y Empleos.

“Recursos” y “Empleos” se equilibran en el balance, alcanzando la cifra de 73.816 (miles de HL); de los cuales un 43% corresponde a vino blanco.

Por tipo de vino los “Recursos = Empleos” estuvieron constituidos, (Tabla 6), por vinos DOP (44%), seguido del grupo OTROS vinos (41%), VARIETALES (8%) y vinos IGP (7%).

Tabla 6. Recursos y Empleos, en 000 HL.

2013 /14 (provisional)		VINO TOTAL		VINOS CON DOP		VINOS CON IGP		VINOS VARIETALES		OTROS VINOS	
RECURSOS = EMPLEOS		TOTAL	BLANCO	TOTAL	BLANCO	TOTAL	BLANCO	TOTAL	BLANCO	TOTAL	BLANCO
RECURSOS	EXISTENCIAS INICIALES	27.901	9.270	19.415	5.829	1.578	315	859	456	6.049	2.670
	PRODUCCIÓN UTILIZABLE	45.308	22.080	12.864	5.092	3.217	1.082	5.116	3.266	24.111	12.640
	IMPORTACIONES	607	333	123	102	150	76	32	7	302	148
	TOTAL RECURSOS	73.816	31.683	32.402	11.023	4.945	1.473	6.007	3.729	30.462	15.458
	<b>Distribución %</b>	100%	43%	44%	15%	7%	2%	8%	5%	41%	21%
EMPLEOS	EXPORTACIONES	22.252	9.624	5.797	2.704	1.467	455	1.594	841	13.394	5.624
	UTILIZACIÓN INTERIOR	18.284	9.482	6.283	2.019	1.180	382	1.985	1.418	8.836	5.663
	EXISTENCIAS FINALES	33.280	12.577	20.322	6.300	2.298	636	2.428	1.470	8.232	4.171
	TOTAL EMPLEOS	73.816	31.683	32.402	11.023	4.945	1.473	6.007	3.729	30.462	15.458
	<b>Distribución %</b>	100%	43%	44%	15%	7%	2%	8%	5%	41%	21%

Según se observa en el Gráfico 9, los “Recursos” procedían en un 61% de la producción utilizable, en un 38% de las existencias iniciales y sólo un 1% procedía de las importaciones.

Los "Empleos" a que se destinaron estos recursos, según se observa en el Gráfico 10, fueron los siguientes: un 30% a exportaciones, un 25% a utilización interior y un 45% quedó como existencias finales de la campaña.

Gráfico 9. Recursos totales



Gráfico 10. Empleos totales

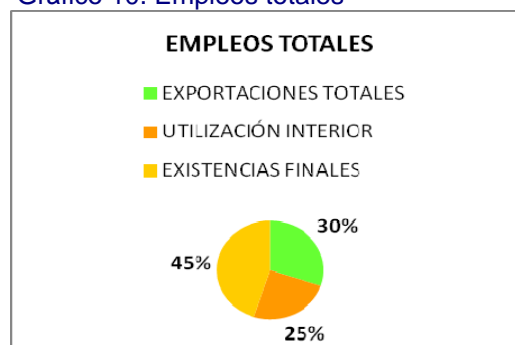
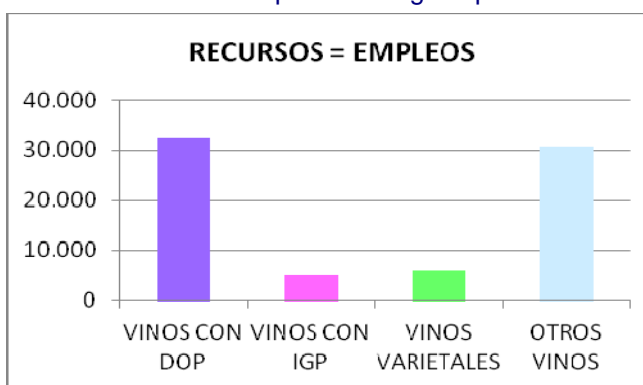


Gráfico 11. Recursos disponibles según color.



Gráfico 12. Recursos disponibles según tipo de vino.



La mayor parte de los "Recursos = Empleos" eran vinos tintos y rosados (57%), frente al 43% de blancos.

### 3. 5. Exportaciones.

Tabla 7. Exportaciones, en 000 HL.

2013 /14 (provisional)		VINO TOTAL		VINOS CON DOP		VINOS CON IGP		VINOS VARIETALES		OTROS VINOS	
	CONCEPTOS	TOTAL	BLANCO	TOTAL	BLANCO	TOTAL	BLANCO	TOTAL	BLANCO	TOTAL	BLANCO
5	EXPORTACIONES TOTALES	22.252	9.624	5.797	2.704	1.467	455	1.594	841	13.394	5.624
	Distribución %	100%	43%	26%	12%	7%	2%	7%	4%	60%	25%

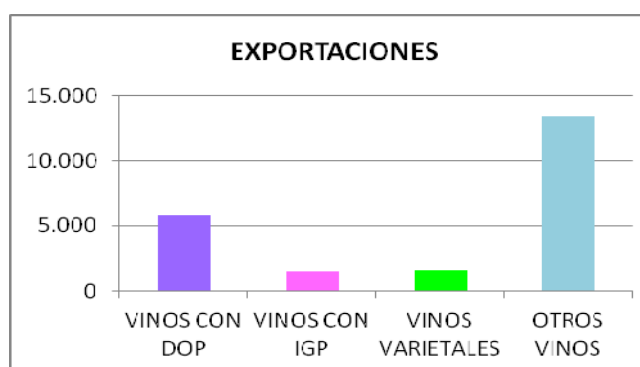
Las exportaciones alcanzaron la cifra de 22.252 (miles de HL), de los que un 43% fueron vinos blancos.

Por tipo de vino, el mayor nivel de exportaciones correspondió al grupo de OTROS vinos (60%), seguido de los vinos DOP (26%) y de los VARIETALES e IGP con un 7% cada uno de ellos.

Gráfico 13. Exportaciones según color de vino.



Gráfico 14. Exportaciones según tipo de vino.



### 3. 6. Utilización Interior.

Tabla 8. Utilización interior total, en 000 HL.

2013 /14 (provisional)		VINO TOTAL		VINOS CON DOP		VINOS CON IGP		VINOS VARIETALES		OTROS VINOS	
CONCEPTOS		TOTAL	BLANCO	TOTAL	BLANCO	TOTAL	BLANCO	TOTAL	BLANCO	TOTAL	BLANCO
6	UTILIZACIÓN INTERIOR TOTAL	18.284	9.482	6.283	2.019	1.180	382	1.985	1.418	8.836	5.663
<b>Distribución %</b>		100%	52%	34%	11%	6%	2%	11%	8%	48%	31%

La utilización interior ascendió a 18.284 (miles de HL), de los cuales un 52% correspondió a vinos blancos.

Por tipo de vino la utilización mayoritaria correspondió al grupo de OTROS vinos (48%), seguida de los vinos DOP (34%), vinos VARIETALES (11%) y vinos IGP (6%).

Gráfico 15. Utilización interior según color de vino.

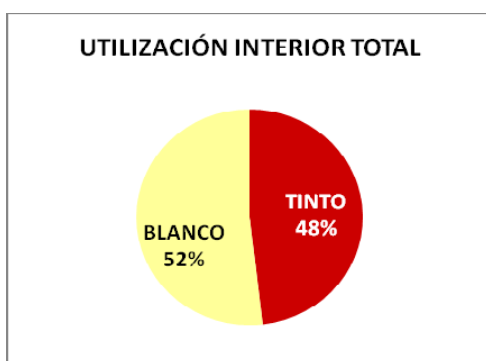
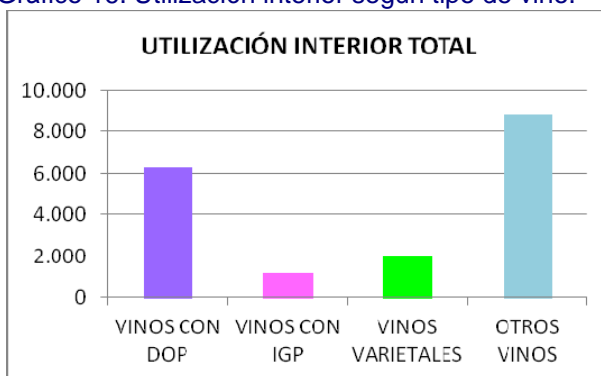


Gráfico 16. Utilización interior según tipo de vino.



### 3. 7. Consumo Humano.

Tabla 9. Consumo humano en el mercado interior, en 000 HL.

2013 /14 (provisional)		VINO TOTAL		VINOS CON DOP		VINOS CON IGP		VINOS VARIETALES		OTROS VINOS	
CONCEPTOS		TOTAL	BLANCO	TOTAL	BLANCO	TOTAL	BLANCO	TOTAL	BLANCO	TOTAL	BLANCO
6.1.	CONSUMO HUMANO	9.820	4.307	5.490	1.745	970	310	1.660	1.210	1.700	1.042
<b>Distribución %</b>		100%	44%	56%	18%	10%	3%	17%	12%	17%	11%

El consumo humano mayoritario correspondió a vinos tintos y rosados (56%), sobre un total de 9.820 (miles de HL).

Destaca el consumo de vinos con DOP (56%), frente a los demás tipos; OTROS vinos (17%), VARIETALES (17%) y vinos con IGP (10%).

Gráfico 17. Consumo humano según color de vino.

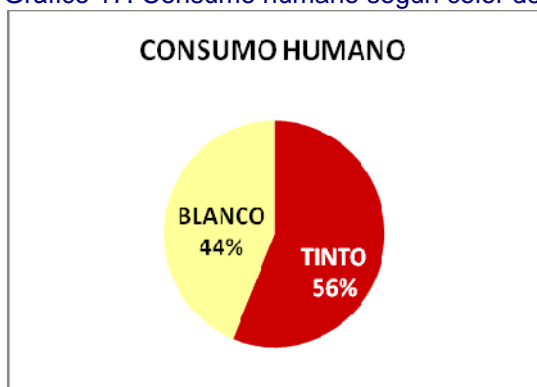
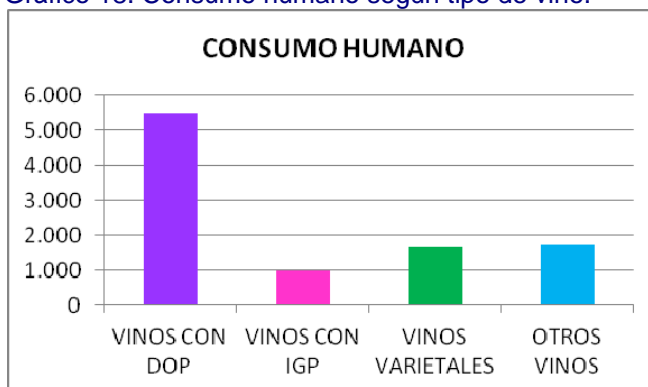


Gráfico 18. Consumo humano según tipo de vino.





### 3. 8. Existencias Finales.

Tabla 10. Existencias finales, en 000 HL.

2013 /14 (provisional)		VINO TOTAL		VINOS CON DOP		VINOS CON IGP		VINOS VARIETALES		OTROS VINOS	
	CONCEPTOS	TOTAL	BLANCO	TOTAL	BLANCO	TOTAL	BLANCO	TOTAL	BLANCO	TOTAL	BLANCO
7	EXISTENCIAS FINALES TOTALES	33.280	12.577	20.322	6.300	2.298	636	2.428	1.470	8.232	4.171
	<b>Distribución %</b>	100%	38%	61%	19%	7%	2%	7%	4%	25%	13%

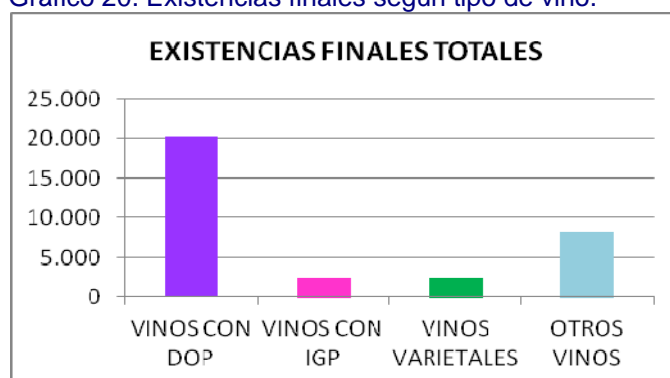
Las existencias finales fueron de 33.280 (miles de HL), de las cuales un 38% correspondió a vinos blancos.

Por tipo de vino las mayores existencias (61%) correspondieron a vinos con DOP, seguido del grupo OTROS vinos (25%), de los vinos VARIETALES (7%) y de los vinos con IGP (7%).

Gráfico 19. Existencias finales según color de vino.



Gráfico 20. Existencias finales según tipo de vino.



### 3. 9. Principales ratios.

Tabla 11. Principales ratios de la campaña 2013 /14.

2013 /14 (provisional)		VINO TOTAL		VINOS CON DOP		VINOS CON IGP		VINOS VARIETALES		OTROS VINOS	
8	RATIOS	TOTAL	BLANCO	TOTAL	BLANCO	TOTAL	BLANCO	TOTAL	BLANCO	TOTAL	BLANCO
8.1	Prod. UTILIZABLE S/ Prod. TOTAL (%)	85%	75%	100%	100%	73%	72%	76%	75%	82%	68%
8.2	Exportaciones S/ Prod. TOTAL (%)	42%	33%	45%	53%	33%	30%	24%	19%	45%	30%
8.3	Importaciones S/ Exportaciones (%)	3%	3%	2%	4%	10%	17%	2%	1%	2%	3%
8.4	Existenc. FINALES S/ Exist. INICIAL.(%)	119%	136%	105%	108%	146%	202%	283%	322%	136%	156%

La producción utilizable fue el 85% respecto de la producción total; es decir, que un 15% de la producción total se destinó a mostos no vinificables.

El ratio medio de exportaciones sobre producción total fue de un 42% en el conjunto de los vinos; no obstante, en los vinos con DOP y en el grupo de OTROS vinos el ratio alcanzó el 45%. En los vinos con IGP y VARIETALES los ratios fueron del 33% y del 24% respectivamente.

El ratio medio de importaciones sobre exportaciones totales representó sólo un 3%; lo que denota que somos un país claramente exportador. El mayor ratio (10%) correspondió a los vinos con IGP.

El ratio medio de existencias finales sobre iniciales fue de un 119%; lo que supone que aumentaron nuestras reservas de vino; destacando el ratio de vinos VARIETALES (283%), seguidos de los vinos con IGP (146%) y del grupo OTROS vinos (136%). El menor incremento de reservas correspondió a los vinos con DOP (105%).

## Anexo 1. Datos resumen de la campaña 2013 /14.

BALANCE DEL VINO 2013 /14 (provisional)		Cantidades en (000 HL)									
		VINO TOTAL		VINOS CON DOP		VINOS CON IGP		VINOS VARIETALES		OTROS VINOS	
	CONCEPTOS	TOTAL	BLANCO	TOTAL	BLANCO	TOTAL	BLANCO	TOTAL	BLANCO	TOTAL	BLANCO
1	<b>EXISTENCIAS INICIALES TOTALES</b>	27.901	9.270	19.415	5.829	1.578	315	859	456	6.049	2.670
1.1	Existencias iniciales en el mercado	3.536	868	1.979	506	208	15	64	33	1.285	314
2	<b>PRODUCCIÓN TOTAL DE VINOS Y MOSTOS</b>	53.550	29.423	12.864	5.092	4.384	1.504	6.766	4.333	29.536	18.494
2.1.	Mostos no vinificables	8.242	7.343	0	0	1.167	422	1.650	1.067	5.425	5.854
2.1.1.	Mosto para zumo de uva	7.962	7.093	0	0	1.127	408	1.594	1.031	5.241	5.654
2.1.2.	Pérdidas de mostos	280	250	0	0	40	14	56	36	184	200
2.2.	<b>PRODUCCIÓN UTILIZABLE</b>	45.308	22.080	12.864	5.092	3.217	1.082	5.116	3.266	24.111	12.640
3	<b>IMPORTACIONES TOTALES</b>	607	333	123	102	150	76	32	7	302	148
3.1.	Importaciones de terceros países	292	90	18	15	27	12	30	7	217	56
3.1.1.	I. de terceros países: envasados	13	4	1	1	1	1	2	0	9	2
4	<b>RECURSOS = EMPLEOS</b>	73.816	31.683	32.402	11.023	4.945	1.473	6.007	3.729	30.462	15.458
5	<b>EXPORTACIONES TOTALES</b>	22.252	9.624	5.797	2.704	1.467	455	1.594	841	13.394	5.624
5.1.	Exportaciones a terceros países	4.821	1.963	1.747	576	393	149	390	179	2.291	1.059
5.1.1.	E. a terceros países: envasados	3.067	1.250	1.112	367	250	95	248	114	1.457	674
6	<b>UTILIZACIÓN INTERIOR TOTAL</b>	18.284	9.482	6.283	2.019	1.180	382	1.985	1.418	8.836	5.663
6.1.	<b>CONSUMO HUMANO</b>	9.820	4.307	5.490	1.745	970	310	1.660	1.210	1.700	1.042
6.2.	<b>USOS INDUSTRIALES</b>	6.990	4.374	549	177	171	59	264	169	6.006	3.969
6.2.1.	<b>DESTILACIÓN</b>	6.100	3.514	489	127	171	59	264	169	5.176	3.159
6.2.1.1.	Destilación: Subproductos	1.900	814	489	127	171	59	264	169	976	459
6.2.1.2.	Destilación: Uso de boca	4.200	2.700	0	0	0	0	0	0	4.200	2.700
6.2.2.	FABRICACIÓN DE VINAGRES	890	860	60	50	0	0	0	0	830	810
6.3.	TRANSFORMACIÓN	840	500	0	0	0	0	0	0	840	500
6.4.	<b>PÉRDIDAS DE VINOS</b>	634	301	244	97	39	13	61	39	290	152
7	<b>EXISTENCIAS FINALES TOTALES</b>	33.280	12.577	20.322	6.300	2.298	636	2.428	1.470	8.232	4.171
7.1.	Existencias finales en el mercado	4.060	1.432	2.334	881	251	34	221	80	1.254	437

## Anexo 2. Variación de la campaña 2013 /14 s/ 2012 /13 (%).

Comparativa de Balances		Variación detallada 2013 /14 (provisional) s/ 2012 /13 (definitiva) en %									
Dos últimas campañas		VINO TOTAL		VINOS CON DOP		VINOS CON IGP		VINOS VARIETALES		OTROS VINOS	
	CONCEPTOS	TOTAL	BLANCO	TOTAL	BLANCO	TOTAL	BLANCO	TOTAL	BLANCO	TOTAL	BLANCO
1	<b>EXISTENCIAS INICIALES TOTALES</b>	-2%	6%	-11%	-12%	-7%	33%	28%	82%	42%	67%
1.1	Existencias iniciales en el mercado	-7%	-26%	-7%	-28%	-17%	-65%	-9%	83%	-6%	-23%
2	<b>PRODUCCIÓN TOTAL DE VINOS Y MOSTOS</b>	50%	73%	19%	35%	119%	139%	107%	102%	51%	77%
2.1.	Mostos no vinificables	84%	176%	-	-	-	-	-	-	21%	120%
2.1.1.	Mosto para zumo de uva	84%	176%	-	-	-	-	-	-	21%	120%
2.1.2.	Pérdidas de mostos	84%	176%	-	-	-	-	-	-	21%	121%
2.2.	<b>PRODUCCIÓN UTILIZABLE</b>	46%	54%	19%	35%	60%	72%	56%	52%	60%	62%
3	<b>IMPORTACIONES TOTALES</b>	-69%	-44%	4%	1%	-20%	-7%	-84%	-84%	-79%	-60%
3.1.	Importaciones de terceros países	-82%	-85%	-84%	-85%	-85%	-85%	-85%	-84%	-81%	-85%
3.1.1.	I. de terceros países: envasados	-34%	-13%	11%	30%	-83%	63%	29%	-100%	-19%	-30%
4	<b>RECURSOS = EMPLEOS</b>	20%	34%	-1%	5%	27%	55%	45%	53%	47%	58%
5	<b>EXPORTACIONES TOTALES</b>	27%	36%	-3%	6%	4%	16%	9%	70%	55%	55%
5.1.	Exportaciones a terceros países	6%	6%	6%	6%	6%	6%	6%	6%	6%	6%
5.1.1.	E. a terceros países: envasados	-4%	-4%	-4%	-4%	-4%	-4%	-4%	-4%	-4%	-4%
6	<b>UTILIZACIÓN INTERIOR TOTAL</b>	13%	29%	-14%	-5%	30%	59%	9%	-5%	46%	63%
6.1.	<b>CONSUMO HUMANO</b>	0%	11%	-16%	-1%	28%	61%	2%	-12%	79%	92%
6.2.	<b>USOS INDUSTRIALES</b>	43%	61%	-11%	-41%	49%	69%	96%	99%	50%	73%
6.2.1.	<b>DESTILACIÓN</b>	54%	74%	14%	-9%	49%	69%	96%	99%	58%	79%
6.2.1.1.	Destilación: Subproductos	54%	49%	14%	-9%	49%	69%	96%	99%	77%	61%
6.2.1.2.	Destilación: Uso de boca	54%	82%	-	-	-	-	-	-	54%	82%
6.2.2.	FABRICACIÓN DE VINAGRES	-4%	25%	-68%	-69%	-	-	-	-	12%	53%
6.3.	TRANSFORMACIÓN	-2%	0%	-	-	-	-	-	-	-2%	0%
6.4.	PÉRDIDAS DE VINOS	22%	20%	20%	47%	15%	-7%	24%	22%	25%	10%
7	<b>EXISTENCIAS FINALES TOTALES</b>	19%	36%	5%	8%	46%	102%	183%	222%	36%	56%
7.1.	Existencias finales en el mercado	15%	65%	18%	74%	21%	127%	245%	142%	-2%	39%

## NOTAS METODOLÓGICAS.

### Presentación

El “Balance del Vino” es una operación estadística de síntesis que proporciona información cuantitativa referente a las “Disponibilidades” (RECURSOS) y a los “Usos y Consumos” (EMPLEOS) de vino en cada campaña.

Su objetivo es contribuir al conocimiento del sector y mercado del vino, de forma que permita orientar su gestión, tanto en el ámbito administrativo como en el empresarial.

### Productos

El **Vino** es el producto obtenido exclusivamente por fermentación alcohólica, total o parcial, de uva fresca, estrujada o no, o de mosto de uva.

El zumo de uva, vinagre, orujo de uva, piquetas, vino a base de alcoholes, vermouths y vinos aromatizados “No” están incluidos en el “Balance”; sin embargo, el mosto de uva o el vino utilizado para la elaboración de dichos productos si están incluidos.

Los **vinos con DOP o IGP** son vinos respectivamente con Denominación de Origen Protegida o Indicación Geográfica Protegida, que tienen reservado el uso del nombre geográfico que indica su origen, y que han de cumplir una serie de particularidades fijadas en sus normas regulatorias.

Los vinos producidos en denominaciones de origen o indicaciones geográficas de terceros países podrán gozar de protección de la Unión Europea en base a lo dispuesto en el artículo 93 del Reglamento (UE) 1308/2013 del Parlamento Europeo y del Consejo.

Los **vinos VARIETALES** son vinos, sin derecho al uso de una DOP o IGP, que pueden indicar en su etiquetado la añada y el nombre de una o más variedades de vid con las que se han elaborado, siempre bajo ciertas limitaciones y sometiéndose a los controles que verifiquen estos datos.

Los vinos también se clasifican por su color: blanco, tinto o rosado; a efectos del “BALANCE”, los vinos rosados se incluyen con los tintos, de acuerdo con las declaraciones de cosecha y producción y de las acciones definidas en los anexos IV y V del Reglamento N° 436/2009.

### Partidas del Balance

En la estructura del “Balance”, las columnas representan las tipologías y los colores de los vinos, y las filas las variables a analizar.

Las principales variables de esta operación estadística son las siguientes:

- **RECURSOS:** Producción total, importaciones y existencias almacenadas inicialmente de vino, y
- **EMPLEOS:** Utilización interior, exportaciones y existencias almacenadas al finalizar el período.

### Unidades

La unidad de medida utilizada es miles de hectolitros (000 HL).

El Mosto, Zumos de uva y otras bebidas con base de vino, se expresan siempre en vino-equivalente.

Respecto de los datos de Importaciones y Exportaciones necesarios para conocer el comercio exterior del vino, el sistema de clasificación esta basado en la denominada nomenclatura combinada (NC), establecida en el Reglamento (CEE) 2658/87 del Consejo, relativo a la nomenclatura arancelaria y estadística y al arancel aduanero común, que se actualiza anualmente, mediante un Reglamento de Ejecución (UE) de la Comisión.

## Calendario

La campaña vitivinícola es el periodo comprendido entre el 1 de agosto de un año (n) y el 31 de julio del año siguiente (n+1).

En este documento se presenta el "BALANCE 2014" (Provisional), correspondiente a la Campaña 2013 /14 (desde el 1 de Agosto de 2013 a 31 de Julio de 2014).

## Normativa

En la web del MAGRAMA, existe una recopilación legislativa que recoge las principales disposiciones comunitarias y estatales aplicables en el sector vitivinícola

[http://www.magrama.gob.es/es/alimentacion/legislacion/recopilaciones-legislativas-monograficas/sector\\_vitivinicola.aspx](http://www.magrama.gob.es/es/alimentacion/legislacion/recopilaciones-legislativas-monograficas/sector_vitivinicola.aspx);

- **REGLAMENTO (CE) Nº 436/2009** DE LA COMISIÓN, de 26 de mayo de 2009, por el que se establecen disposiciones de aplicación del Reglamento (CE) nº 479/2008 del Consejo en lo que respecta al registro vitícola, a las declaraciones obligatorias y a la recopilación de información para el seguimiento del mercado, a los documentos que acompañan al transporte de productos y a los registros que se han de llevar en el sector vitivinícola.

<http://eur-lex.europa.eu/legal-content/ES/TXT/?qid=1428658445872&uri=CELEX:32009R0436>;

- **REGLAMENTO (UE) Nº 1308/2013** DEL PARLAMENTO EUROPEO Y DEL CONSEJO, de 17 de diciembre de 2013, por el que se crea la organización común de mercados de los productos agrarios y por el que se derogan los Reglamentos (CEE) nº 922/72, (CEE) nº 234/79, (CE) nº 1037/2001 y (CE) nº 1234/2007.

<http://eur-lex.europa.eu/legal-content/ES/TXT/?qid=1428658556200&uri=CELEX:32013R1308>;

## Enlaces a consultar:

Web del MAGRAMA:

<http://www.magrama.gob.es/es/estadistica/temas/estadisticas-agrarias/agricultura/balance-del-vino>

Web de EUROSTAT:

[http://epp.eurostat.ec.europa.eu/portal/page/portal/statistics/search\\_database](http://epp.eurostat.ec.europa.eu/portal/page/portal/statistics/search_database)

La aplicación permite al usuario componer el balance mediante la determinación de:

- Período
- Categoría de productos
- ITEMS de balance
- Unidades geográficas (UE o Estado miembro).