

MOVIMIENTO DE FERTILIZANTES

MES : ENERO 2010

Unidad: Toneladas

PRODUCTO	PRODUCCION	IMPORTACION	VENTAS AGRICOLAS	EXPORTACION
SULFATO AMONICO 21%	45.398	10.040	24.745	14.564
NITROSULFATO AMONICO 26%	12.526	38	8.903	15.745
NITRATOS AMONICOS CALCICOS	64.674	17.397	80.700	48.834
NITRATOS AMONICOS	5.997	1.478	15.417	89
UREA 46%	30.607	50.935	63.718	9.423
NITRATO DE CHILE 15.5%	0	1.034	1.034	0
NITRATO DE CALCIO 15.5%	0	1.852	3.589	380
SOLUCIONES NITROGENADAS	9.853	24.577	39.317	44
AMONIACO AGRICOLA 82%	0	0	0	0
OTROS NITROGENADOS SIMPLES	6.077	2.761	6.327	0
TOTAL NITROGENADOS SIMPLES	175.132	110.112	243.750	89.079
SUPERFOSFATOS SIMPLES	11.190	107	7.973	0
SUPERFOSFATOS CONCENTRADOS	0	0	0	0
ESCORIAS THOMAS	0	0	0	0
OTROS FOSFATADOS SIMPLES	0	2.720	2.720	0
TOTAL FOSFATADOS SIMPLES	11.190	2.827	10.693	0
CLORUROS POTASICOS	38.620	6.012	5.316	37.823
SULFATO POTASICO	0	2.612	2.886	0
TOTAL POTASICOS SIMPLES	38.620	8.624	8.202	37.823
MAP	500	1.292	1.292	0
DAP	15.719	3.565	12.065	6.798
COMPLEJOS N-P	0	124	124	0
COMPLEJOS N-K	0	24.564	23.047	65
COMPLEJOS P-K	2.373	158	2.256	0
COMPLEJOS N-P-K <10% N	52.213	11.899	65.191	6.000
COMPLEJOS N-P-K >10% N	19.990	37.626	48.259	12.465
TOTAL COMPLEJOS	90.795	79.228	152.234	25.328
TOTAL FERTILIZANTES	315.737	200.791	414.879	152.230
ELEMENTOS FERTILIZANTES				
EN NITROGENADOS SIMPLES	50.221	39.742	77.325	24.775
EN COMPLEJOS	10.498	10.772	18.204	3.697
TOTAL N	60.719	50.514	95.529	28.472
EN FOSFATADOS SIMPLES	2.014	1.433	2.849	0
EN COMPLEJOS	16.647	9.473	21.795	5.421
TOTAL P2O5	18.661	10.906	24.644	5.421
EN POTASICOS SIMPLES	23.172	4.976	4.635	22.693
EN COMPLEJOS	10.233	17.255	26.161	2.135
TOTAL K2O	33.405	22.231	30.796	24.828

MOVIMIENTO DE FERTILIZANTES

MES : ENERO 2010

Unidad: Toneladas

CLAVES	PRODUCTOS COMERCIALES	EXIST. FCA 1-01-2010	RECURSOS				EMPLEOS				EXIST. FCA. 31-01-2010
			PRODUCC	IMPORT	OTRAS PROCED(1)	VENTA AGRICOLA	DEPOSITO TRANSF(1)	TRANSF. PROPIA	USO NO AGRICOLA	EXPORT	
TOTAL N. SIMPLES	TOTAL NITROGENADOS SIMPLES	157.774	175.132	110.112	68.881	243.750	26.668	6.426	14.222	89.079	131.410
TOTAL F. SIMPLES	TOTAL FOSFATADOS SIMPLES	4.132	11.190	2.827	3.571	10.693	3.500	3.625	0	0	3.902
TOTAL POT SIMPLES	TOTAL POTASICOS SIMPLES	533.776	38.620	8.624	6.615	8.202	2.690	6.965	2.987	37.823	528.968
TOTAL COMPLEJOS	TOTAL COMPLEJOS	33.672	90.795	79.228	29.724	152.234	2.897	775	1.932	25.328	50.253
TOTAL	TOTAL FERTILIZANTES	729.354	315.737	200.791	108.791	414.879	35.755	17.791	19.141	152.230	714.533
ELEMENTOS FERTILIZANTES											
N	EN NITROGENADOS SIMPLES	44.972	50.221	39.742	20.012	77.325	9.975	2.027	6.374	24.775	34.312
	EN COMPLEJOS	3.342	10.498	10.772	3.594	18.204	346	115	251	3.697	5.592
	TOTAL N	48.314	60.719	50.514	23.606	95.529	10.321	2.142	6.625	28.472	39.904
P2O5	EN FOSFATADOS SIMPLES	744	2.014	1.433	643	2.849	630	652	0	0	703
	EN COMPLEJOS	6.796	16.647	9.473	6.781	21.795	576	377	0	5.421	11.527
	TOTAL P2O5	7.540	18.661	10.906	7.424	24.644	1.206	1.029	0	5.421	12.230
K2O	EN POTASICOS SIMPLES	320.217	23.172	4.976	3.569	4.635	1.607	4.176	1.852	22.693	316.971
	EN COMPLEJOS	4.461	10.233	17.255	3.719	26.161	327	0	889	2.135	6.155
	TOTAL K2O	324.678	33.405	22.231	7.288	30.796	1.934	4.176	2.741	24.828	323.126

(1) Movimiento entre fábricas y almacenes de los fabricantes

CONSUMO AGRICOLA DE FERTILIZANTES POR AUTONOMIAS.

ENERO DE 2010 (Miles de toneladas de elemento fertilizante)

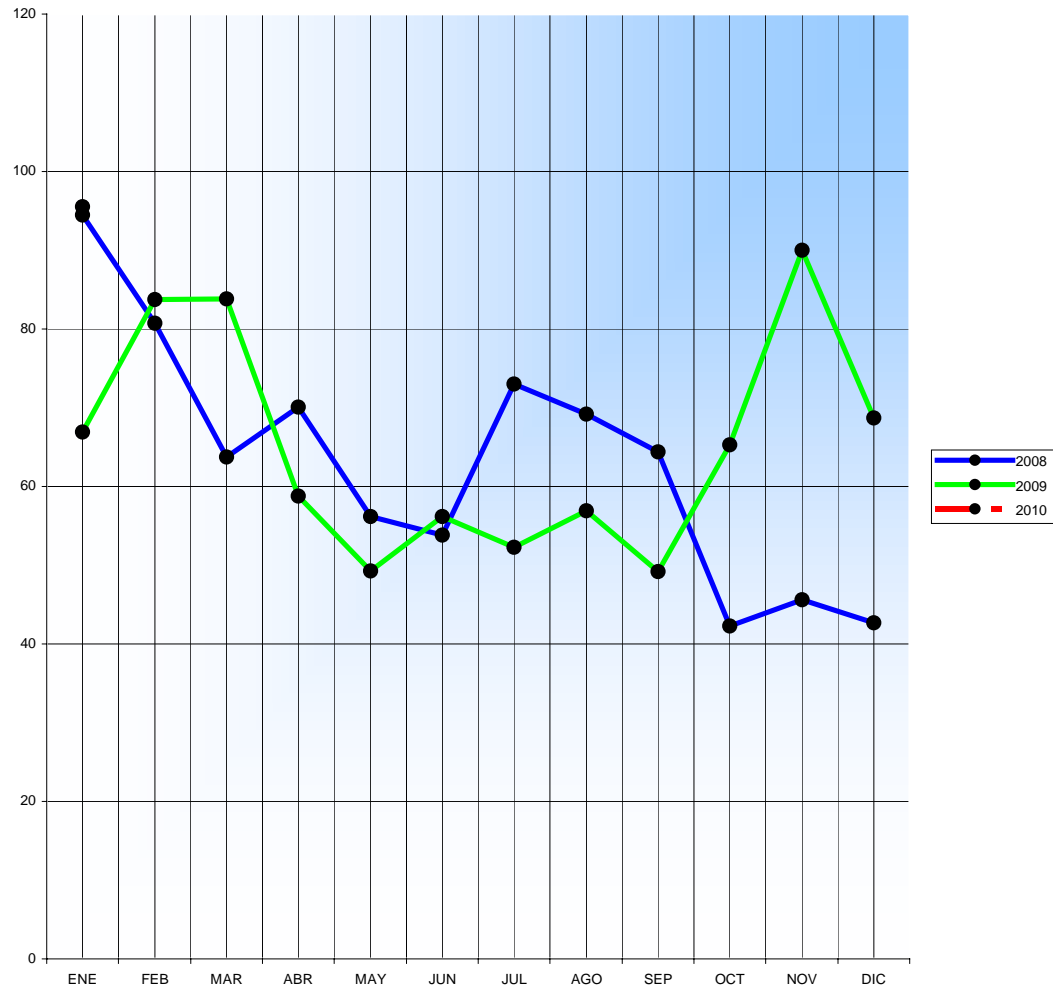
AUTONOMIA	NITROGENADOS	FOSFATADOS	POTASICOS
GALICIA	2,1	1,7	1,1
ASTURIAS	0,1	0,2	0,1
CANTABRIA	0,3	0,2	0,1
PAIS VASCO	0,7	0,3	0,3
NAVARRA	2,2	1,1	0,3
LA RIOJA	0,8	0,3	0,4
ARAGON	7,3	2,7	3,2
CATALUÑA	4,8	1,7	2,5
BALEARES	0,0	0,0	0,0
CASTILLA-LEON	18,1	5,0	7,3
MADRID	0,1	0,1	0,1
CASTILLA-LA MANCHA	9,0	2,9	2,2
EXTREMADURA	4,8	2,1	2,5
VALENCIA	6,5	2,4	1,8
MURCIA	10,6	1,7	2,2
ANDALUCIA	27,3	2,2	6,6
CANARIAS	0,8	0,1	0,1
TOTAL ESPAÑA	95,5	24,7	30,8

CONSUMO DE FERTILIZANTES PARA USOS AGRICOLAS, POR MESES
(Miles de toneladas de elemento fertilizante)

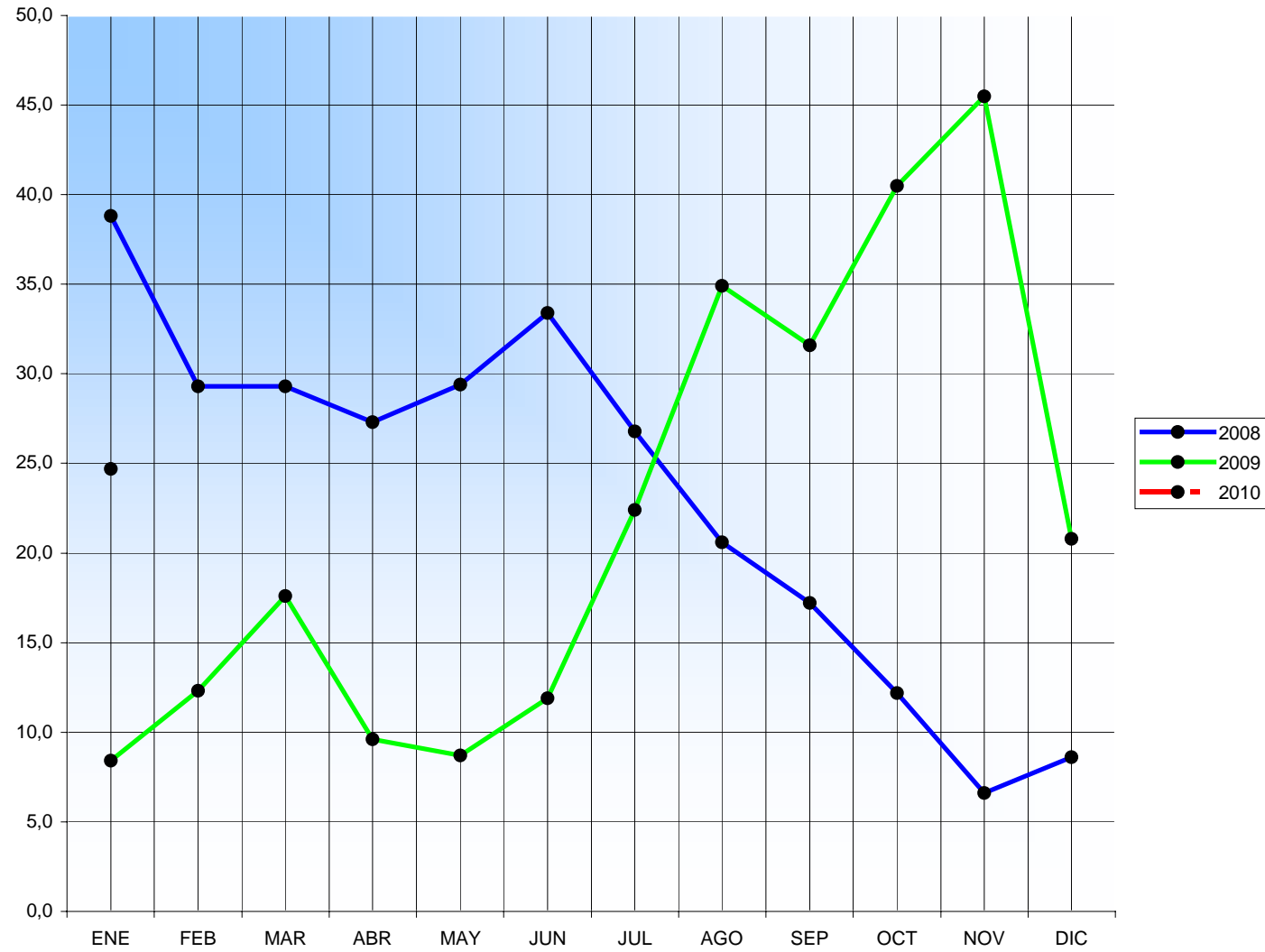
	AÑO	Enero	Febrero	Marzo	Abril	Mayo	Junio	Julio	Agosto	Septbre.	Octubre	Novbre.	Dicbre.	TOTAL
NITROGENADOS	2006	69,7	97,3	85,6	66,7	76,5	72,3	53,2	48,7	84,2	105,7	106,7	103,8	970,4
	2007	92,9	87,8	85,5	51,5	58,6	55,6	80,4	79,2	102,7	109,8	96,3	85,6	985,9
	2008	94,5	80,7	63,7	70,1	56,2	53,8	70,6	65,8	63,9	39,9	43,6	36,9	739,7
	2009	66,9	83,7	83,8	58,8	49,3	56,2	52,3	56,9	49,2	65,3	90,0	68,6	781,0
	2010	95,5												
FOSFATADOS	2006	22,0	32,8	34,4	26,3	45,5	45,4	30,2	35,1	42,0	54,2	44,5	40,1	452,5
	2007	43,6	37,5	34,9	22,9	32,8	43,8	45,3	53,9	57,8	67,3	60,8	53,9	554,5
	2008	38,8	29,3	29,3	27,3	29,4	33,4	25,8	19,1	16,9	10,7	5,4	6,2	271,6
	2009	8,4	12,3	17,6	9,6	8,7	11,9	22,4	34,9	31,6	40,5	45,5	20,8	264,2
	2010	24,7												
POTASICOS	2006	26,9	39,3	37,5	36,1	39,4	26,0	13,2	23,4	36,1	38,5	42,4	31,7	390,5
	2007	38,9	37,6	45,9	35,4	26,9	29,3	27,4	26,9	46,3	42,2	51,9	36,2	444,9
	2008	38,5	35,3	29,4	36,9	34,4	26,3	25,7	23,2	29,2	12,9	15,1	12,3	319,2
	2009	6,1	11,5	15,8	12,0	9,8	7,5	12,4	15,3	10,8	29,3	18,4	17,2	166,1
	2010	30,8												

FUENTE: Resultados obtenidos con el convenio de asistencia técnica para la determinación de las estadísticas de fertilizantes, entre ANFFE y el MARM.

EVOLUCIÓN MENSUAL DEL CONSUMO AGRICOLA DE FERTILIZANTES NITROGENADOS (000 t de N)



EVOLUCIÓN MENSUAL DEL CONSUMO AGRÍCOLA DE FERTILIZANTES FOSFATADOS (000 t de P₂O₅)



EVOLUCIÓN MENSUAL DEL CONSUMO AGRICOLA DE FERTILIZANTES POTASICOS (000 t de K₂O)

