



GOBIERNO  
DE ESPAÑA

MINISTERIO  
DE MEDIO AMBIENTE  
Y MEDIO RURAL Y MARINO

# LA ALIMENTACIÓN MES A MES

JULIO

2010

AVANCE DE DATOS PROVISIONALES

## METODOLOGÍA del Panel de Consumo Alimentario

---

El panel de consumo Alimentario se está desarrollando en el Ministerio de Medio Ambiente, y Medio Rural y Marino desde el año 1987 y su objetivo principal es el conocimiento de la demanda directa de alimentos en España, distinguiendo entre el consumo en hogares, en hostelería/restauración e instituciones, para lo que se aplica la siguiente Metodología:

### HOGARES:

**Universo:** Todos los hogares de la península, Baleares y Canarias, sin incluir Ceuta y Melilla (17.020.860 en 2009 y 17.070.198 en 2010)

**Muestra:** 12.000 Hogares que apuntan diariamente sus compras con un lector óptico. La elección de esta muestra es al azar con un método bietápico. En la primera etapa se seleccionan los puntos de sondeo en función del tamaño de las poblaciones para cada una de las regiones. En la segunda, se selecciona los colaboradores en cada uno de los puntos elegidos.

### EXTRAHOGAR:

Se realizan dos paneles para el conocimiento del consumo Extradoméstico:

**1-** El panel de consumo alimentario en Hostelería/Restauración comercial y Social, del que se obtiene el volumen y gasto realizado en alimentación por el sector, las cifras son suministradas por los encargados de compras de los establecimientos. Es continuación del que se venía haciendo desde el año 1987 pero con mejoras metodológicas y muestrales. Se ha aumentado la muestra hasta 1.500 establecimientos de Hostelería/Restauración comercial y 300 para la social, con recogida por auditoría personal de las encuestas. Dado que esta nueva metodología se empezó hace algo más de un año, en este momento ya se pueden dar resultados comparativos del año 2009 con respecto al 2008, por lo que se presentan en este informe los resultados de H/R de 2009 comparados con los del mismo periodo de 2008, así como la suma total de alimentación al considerar los hogares también.

**2-** El panel de consumo extradoméstico realizado a los consumidores. Durante dos semanas al trimestre nos proporcionaran información de todas las comidas realizadas fuera del hogar, lugar a donde acudieron, qué comieron, precio de la misma, razones por las que comieron fuera del hogar, etc. En el trimestre se le preguntarán a 7.000 personas comprendidas entre 10 años y mayores de 65 años, que corresponden con unas 550 personas cada semana. Los resultados de la última oleada primavera-verano de 2009 ya están colgados en el Web del MARM.

Con ambos estudios se tiene un conocimiento bastante profundo del consumo dentro del sector extradoméstico.

### Panel de Consumo Alimentario

#### Consumo en Julio 2010

Valor gastado en Alimentación: 5.324,2 millones de Euros

Cantidades compradas: 2.666,4 millones de Kg. / Lts..

#### Evolución con respecto a Julio 2009

Evolución del gasto: +0,4%

Evolución de las cantidades compradas: +1,4%

Después de varios meses de caída del consumo en Alimentación dentro del hogar, durante el mes de Julio 2010 se presenta una recuperación con respecto al mismo mes del año 2009 (+1,4%). Los productos que mayores aumentos presentan son: las Bebid. Refre. y Gaseosas (+9,4%), Total Aceite (+9,1%), T. Vinos y Espumosos (+9,0%) y Agua de Bebida Envas. (+4,8%). Mientras que en los productos en los que más cae su consumo son: el Pan (-7,9%), T. Pesca (-5,4%) y el T. Hortalizas y Patatas Frescas (-3,0%).

Leve incremento del gasto en T. Alimentación durante el mes de Julio 2010 con respecto al mismo mes del año anterior (+0,4%).

Destacan el incremento del T. Fruta Fresca (+13,1%), T. Aceite (+11,6%), T. Vino y Espumosos (+10,0%) y del T. Hortalizas y Patatas Frescas (+6,2%). Mientras que cae el gasto en el Pan (-11,7%), el T. Pesca (-7,4%) y los Huevos Kgs. (-5,6%).

#### Año móvil (Agosto 2009 a Julio 2010)

Valor gastado en Alimentación: 67.882,3 millones de Euros

Cantidades compradas: 30.700,4 millones de Kg. / Ltr.

#### Evolución con respecto al año móvil anterior (Agosto 2008 a Julio 2009)

Evolución del gasto: -2,2%

Evolución de las cantidades compradas: -0,1%

Igual tendencia negativa presenta el consumo per cápita (-2,3%), al igual que el gasto per cápita (-4,4%).

Durante este último año móvil a Julio 2010, los productos con mayor descenso del consumo fueron: la Leche Pasteurizada (-10,2%), el Pan (-7,0%), las Patatas Frescas (-6,1%), el Pescado Fresco (-5,7%), la Carne de Ovino (-4,9%) y las Lechuga/Esc/Endivia (-5,1%).

Por el contrario, los productos que han tenido mayor incremento en el consumo durante en el último año móvil a Julio 2010 con respecto al mismo período del año 2009 fueron: las Carnes Congeladas (+37,8%), las Bebidas con Vino (+19,3%), las Uvas (+9,3%), los Zumos y Néctares y los Vinos Tranquilos D.O. (+9,1%), los Yogures (+7,0%) y las Conse. Pescado/Moluscos (+4,4%)

#### \*COMENTARIOS\*

Julio 2010 <> Julio 2009

El consumo alimentario en los hogares españoles presentó a Julio 2010, un incremento del +1,4% con respecto a Julio 2009, rompiendo la tendencia negativa desde Abril 2010 (-3,1%).

Igualmente, durante Julio 2010 se estabiliza el gasto alimentario del hogar (+0,4%). A pesar que el precio medio decreció (-1,0%).

	TAM Julio 2010	% Variación Tam Julio 10 vs Tam Julio 09	% Variación Mayo 10 vs Mayo 09	% Variación Junio 10 vs Junio 09	% Variación Julio 10 vs Julio 09
Volumen (Millones Kgs/Lts.)	30.700,43	-0,1%	-3,5%	-6,6%	1,4%
Valor (Millones €)	67.882,26	-2,2%	-4,3%	-5,7%	0,4%
Precio Medio	2,21	-2,1%	-0,8%	1,0%	-1,0%
Consumo x Capita	674,48	-2,3%	-5,2%	-8,3%	-0,4%
Gasto x Capita	1.491,68	-4,4%	-6,0%	-7,4%	-1,5%

LA ALIMENTACIÓN MES A MES							
TAM DE JULIO							
HOGARES							
Productos	Cantidad (Millones de Kgs/ Lt)		Evolución	Valor (Millones de €)		Evolución	Kg / Lt per Capita
	2009	2010	%10/09	2009	2010	%10/09	2010
<b>TOTAL ALIMENTACION</b>	<b>30.743,1</b>	<b>30.700,4</b>	<b>-0,1</b>	<b>69.444,2</b>	<b>67.882,3</b>	<b>-2,2</b>	<b>674,5</b>
TOTAL CARNE	2.418,8	2.434,1	0,6	16.072,3	15.742,8	-2,0	53,48
TOTAL PESCA	1.338,1	1.301,7	-2,7	9.425,0	9.019,4	-4,3	28,61
T.FRUTAS FRESCAS	4.700,2	4.722,0	0,5	6.304,3	6.312,8	0,1	103,74
T HORTALIZAS Y PATATAS FRESCAS	4.037,4	3.969,0	-1,7	5.317,9	5.274,7	-0,8	87,21
PAN	1.874,1	1.743,7	-7,0	4.527,4	4.087,8	-9,7	38,31
TOTAL ACEITE	627,5	623,5	-0,6	1.415,2	1.313,1	-7,2	13,69
HUEVOS KGS	401,6	387,1	-3,6	818,1	771,9	-5,6	8,51
LECHE y DERIVADOS LACTEOS	5.186,1	5.253,7	1,3	8.718,7	8.456,1	-3,0	115,39
TOTAL VINOS y ESPUMOSOS	444,2	450,9	1,5	1.093,0	1.122,0	2,6	9,91
AGUA DE BEBIDA ENVAS.	2.535,6	2.474,2	-2,4	543,4	521,0	-4,1	54,36
BEBIDAS ALCOHOLICAS ALTA GRADUACIÓN	45,8	47,0	2,6	458,5	470,9	2,7	1,03
BEBID.REFR y GASEOSAS	2.035,9	2.081,5	2,2	1.656,5	1.651,9	-0,3	45,74
RESTO ALIMENTACIÓN	5.097,6	5.212,0	2,2	13.094,1	13.138,0	0,3	114,49

LA ALIMENTACIÓN MES A MES							
MES DE JULIO							
HOGARES							
Productos	Cantidad (Millones de Kgs / Lt)		Evolucion	Valor (Millones de €)		Evolucion	Kg / Lt per Capita
	2009	2010	%10/09	2009	2010	%10/09	2010
<b>TOTAL ALIMENTACION</b>	<b>2.629,6</b>	<b>2.666,4</b>	<b>1,4</b>	<b>5.305,1</b>	<b>5.324,2</b>	<b>0,4</b>	<b>58,1</b>
TOTAL CARNE	178,1	175,1	-1,7	1.148,8	1.115,8	-2,9	3,82
TOTAL PESCA	105,4	99,7	-5,4	718,3	665,5	-7,4	2,17
T.FRUTAS FRESCAS	466,8	461,0	-1,2	539,8	610,3	13,1	10,05
T HORTALIZAS Y PATATAS FRESCAS	355,4	344,7	-3,0	420,8	446,9	6,2	7,52
PAN	139,1	128,1	-7,9	334,5	295,5	-11,7	2,79
TOTAL ACEITE	48,1	52,4	9,1	99,7	111,2	11,6	1,14
HUEVOS KGS	32,3	31,6	-2,4	64,9	61,3	-5,6	0,69
LECHE + DERIVADOS LACTEOS	409,7	419,1	2,3	692,0	699,3	1,0	9,14
TOTAL VINOS y ESPUMOSOS	31,6	34,5	9,0	68,2	75,0	10,0	0,75
AGUA DE BEBIDA ENVAS.	238,3	249,9	4,8	51,0	50,8	-0,4	5,45
BEBIDAS ALCOHOLICAS ALTA GRADUACIÓN	3,7	3,6	-2,4	34,2	33,9	-0,9	0,08
BEBID.REFR y GASEOSAS	202,3	221,3	9,4	163,9	164,2	0,2	4,82
RESTO ALIMENTACIÓN	418,8	445,3	6,3	969,1	994,7	2,6	9,71

\* T Hortalizas y Patatas Frescas: incluye todas las hortalizas frescas y las patatas frescas

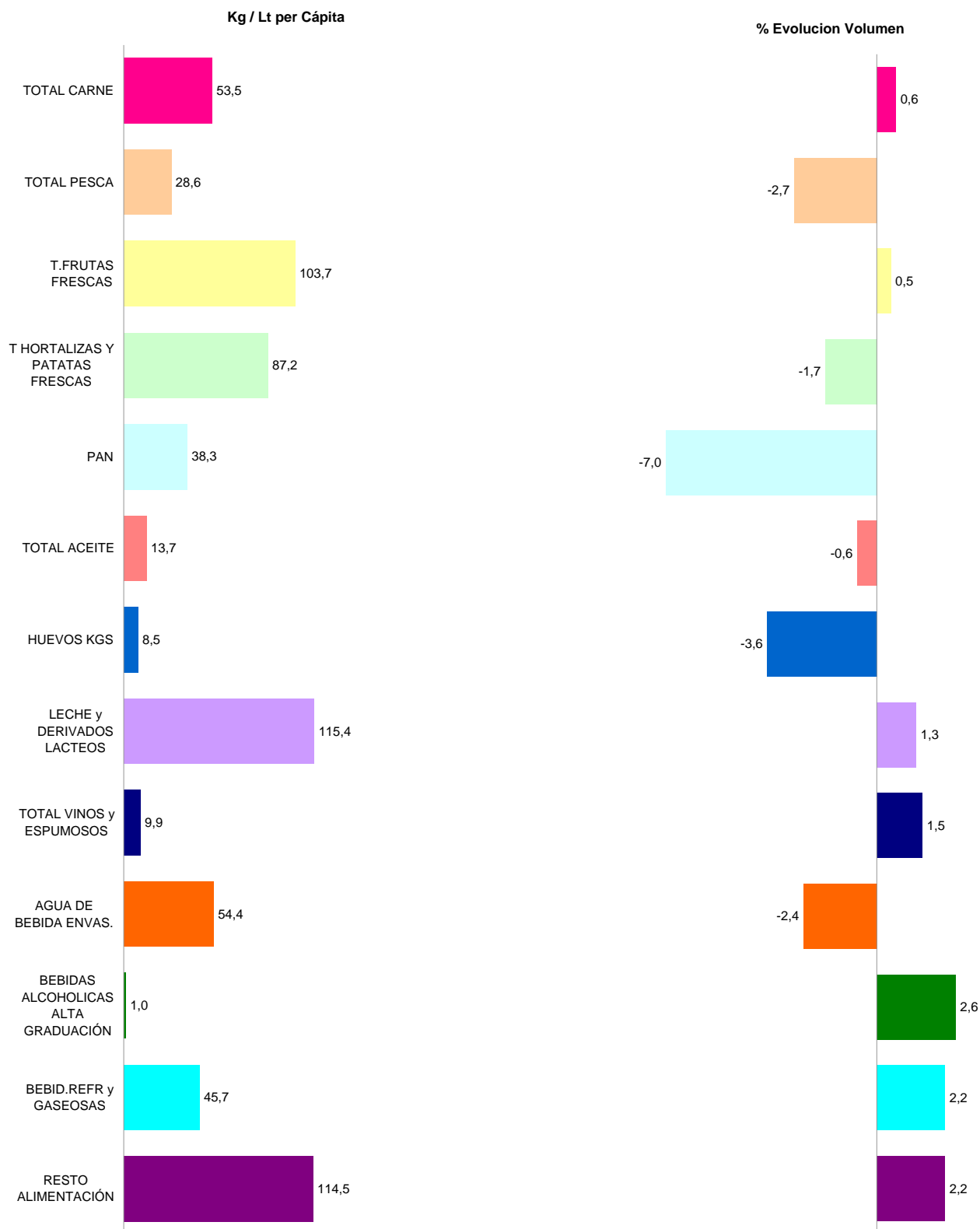
\* Leche y Derivados Lácteos =incluye Leche Líquida, Preparados Lácteos, Total Otras Leches, Derivados Lácteos

\* Bebidas Alcohólicas alta Graduación: incluye Brandy, Whisky, Ginebra, Ron, Anís, Bebidas Espirituosas

\* Resto Alimentación: todos aquellos productos no desglosados.

TAM JULIO 2010

TOTAL ALIMENTACIÓN (HOGAR)	
<b>CONSUMO PER CAPITA</b> <b>674,48</b> Kg / Lt per Cápita	<b>VOLUMEN EN LA CESTA DE LA COMPRA</b> <b>30.700,4</b> Cantidad (Millones de Kgs/ Lt)



\* T Hortalizas y Patatas Frescas: incluye todas las hortalizas frescas y las patatas frescas

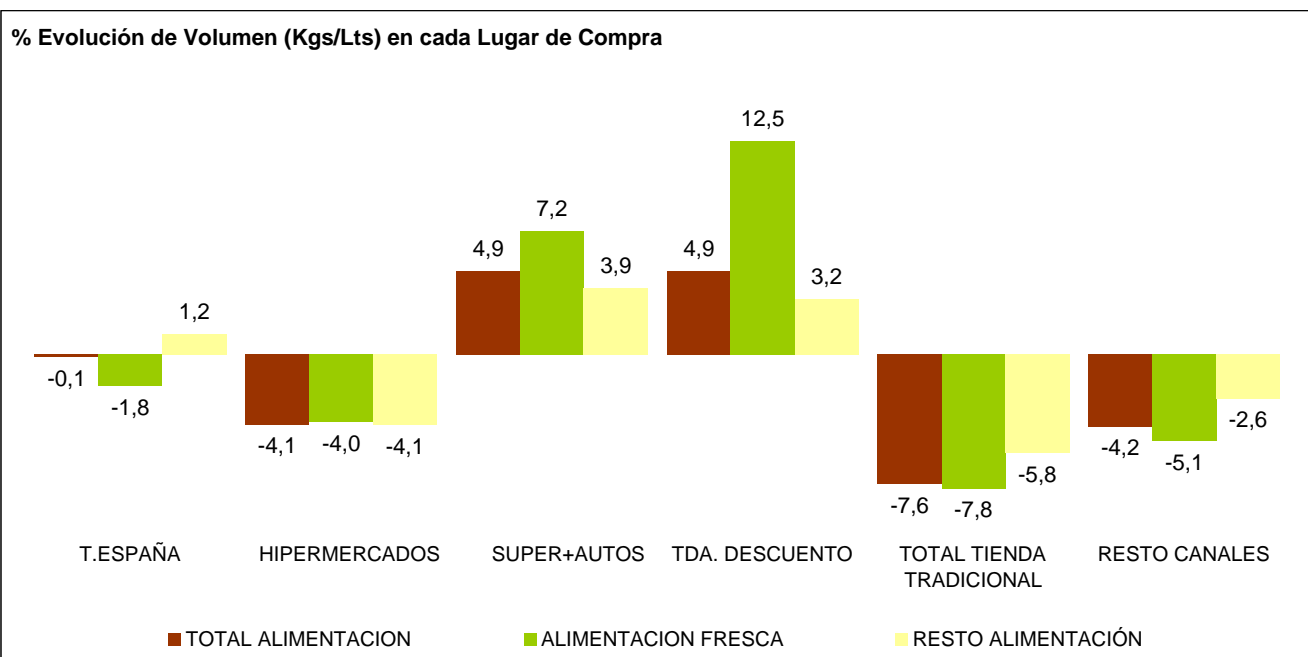
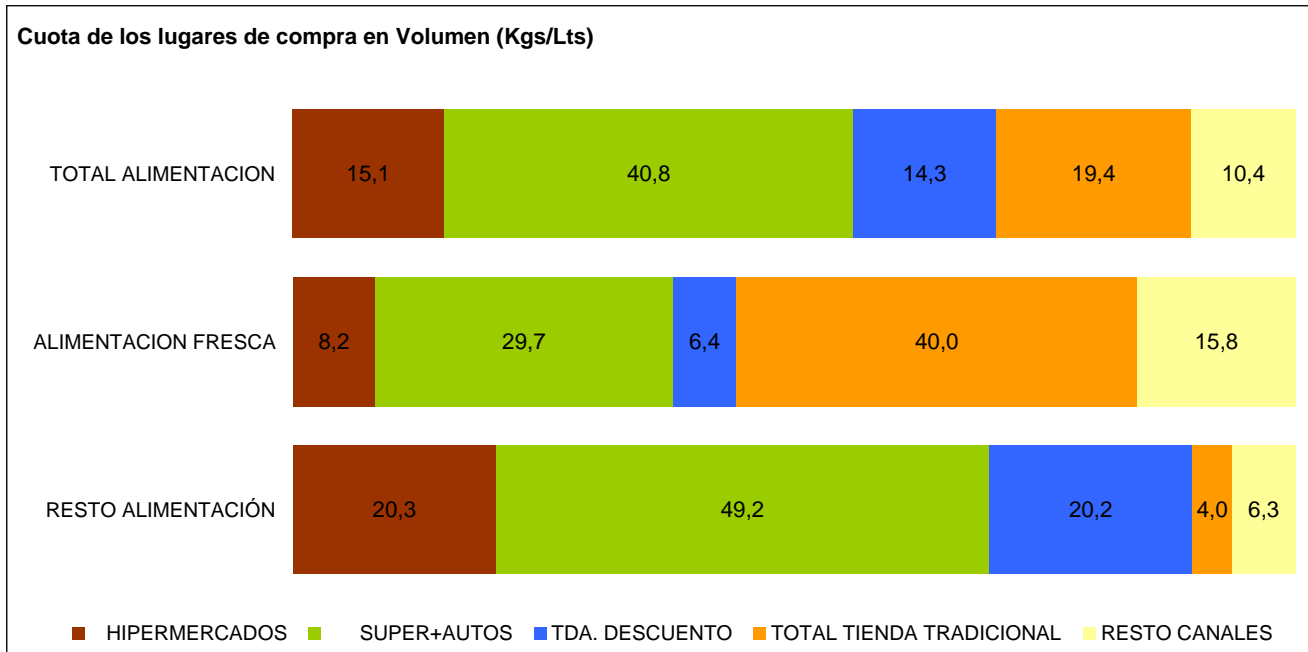
\* Leche y Derivados Lácteos =incluye Leche Líquida, Preparados Lácteos, Total Otras Leches, Derivados Lácteos

\* Bebidas Alcohólicas alta Graduación: incluye Brandy, Whisky, Ginebra, Ron, Anís, Bebidas Espirituosas

\* Resto Alimentación: todos aquellos productos no desglosados.

## CONSUMO ALIMENTARIO EN EL HOGAR

TAM JULIO 2010



TOTAL TIENDA TRADICIONAL: Tda. Tradicional, Pescadería, Carnicería/Charc, Panadería, Tda. Congelados, Mercados y Plazas.  
 RESTO CANALES: Mercadillos, Autoconsumo, Economato/Coop, Herboristería, Farmacia, Venta Domicilio, Lechería, Bar-Bodega

LA ALIMENTACIÓN MES A MES							
TAM JULIO 2010 VS TAM JULIO 2009							
HOGARES							
Productos	Cantidad (Millones de Kgs / Lt)		Evolucion	Valor (Millones de €)		Evolucion	Kg / Lt per Capita
	2009	2010	%10/09	2009	2010	%10/09	2010
HUEVOS KGS	401,6	387,1	-3,6	818,1	771,9	-5,6	8,5
CARNE POLLO FRESCA	634,1	661,4	4,3	2.578,2	2.578,1	0,0	14,5
CARNE CERDO FRESCA	518,3	521,1	0,5	3.103,5	3.040,0	-2,0	11,4
CARNE VACUNO FRESCA	340,7	322,0	-5,5	3.065,2	2.857,4	-6,8	7,1
CARNE OVINO/CAPRINO FRESCA	110,4	105,0	-4,9	1.140,5	1.081,9	-5,1	2,3
CARNE TRANSFORMADA	563,5	564,1	0,1	4.824,0	4.797,5	-0,5	12,4
RESTO CARNE	251,8	260,5	3,5	1.360,9	1.387,8	2,0	5,7
PESCADOS	758,6	724,7	-4,5	4.974,7	4.693,6	-5,6	15,9
MARISCO/MOLUSCO/CRUS	400,0	389,6	-2,6	2.886,6	2.760,6	-4,4	8,6
CONS.PESCADO/MOLUSCO	179,5	187,4	4,4	1.563,7	1.565,2	0,1	4,1
TOTAL LECHE LIQUIDA	3.546,9	3.540,8	-0,2	2.762,2	2.495,5	-9,7	77,8
TOTAL OTRAS LECHES	29,9	31,4	5,2	217,1	229,2	5,5	0,7
T DERIVADOS LACTEOS	1.609,3	1.681,5	4,5	5.739,3	5.731,4	-0,1	36,9
PAN	1.874,1	1.743,7	-7,0	4.527,4	4.087,8	-9,7	38,3
BOLL.PAST.GALLET.CERE	593,2	596,0	0,5	2.793,5	2.741,8	-1,9	13,1
CHOCOLATES/CACAOS/SUC	151,7	151,7	0,0	933,6	936,5	0,3	3,3
CAFES E INFUSIONES	77,8	77,5	-0,4	717,4	752,4	4,9	1,7
ARROZ	165,9	172,8	4,1	240,7	239,2	-0,6	3,8
TOTAL PASTAS	166,7	172,1	3,2	300,5	292,7	-2,6	3,8
AZUCAR	191,0	193,1	1,1	177,2	165,3	-6,7	4,2
LEGUMBRES	146,7	146,9	0,1	229,6	224,3	-2,3	3,2
ACEITE DE OLIVA	441,0	443,4	0,5	1.186,2	1.128,7	-4,8	9,7
ACEITE DE GIRASOL	165,3	164,0	-0,8	192,2	159,2	-17,2	3,6
RESTO ACEITE	21,2	16,1	-24,0	36,8	25,2	-31,5	0,4
PATATAS FRESCAS	1.181,9	1.109,2	-6,1	747,3	648,5	-13,2	24,4
PATATAS CONGELADAS	39,6	41,6	5,2	49,6	48,8	-1,7	0,9
PATATAS PROCESADAS	58,1	57,4	-1,3	272,7	273,5	0,3	1,3
TOMATES	658,2	659,9	0,2	928,9	961,1	3,5	14,5
RESTO HORTALIZAS FRESCAS	2.197,4	2.199,9	0,1	3.641,7	3.665,1	0,6	48,3
CITRICOS	1.365,2	1.404,0	2,8	1.377,9	1.540,3	11,8	30,8
RESTO FRUTAS FRESCAS	3.334,9	3.318,0	-0,5	4.926,4	4.772,5	-3,1	72,9
ACEITUNAS	104,9	101,2	-3,6	294,1	281,5	-4,3	2,2
FRUTOS SECOS	121,8	132,9	9,1	734,0	809,0	10,2	2,9
T.FRUTA&HORTA.TRANSF	596,5	613,0	2,8	1.253,7	1.256,1	0,2	13,5
PLATOS PREPARADOS	511,6	523,2	2,3	2.112,5	2.101,0	-0,5	11,5
VINOS TRANQUILOS D.O.	134,2	146,4	9,1	508,6	545,4	7,2	3,2
ESPUMOSOS/CAVAS D.O.	30,1	30,0	-0,4	161,5	166,5	3,1	0,7
VINO DE MESA SIN D.O.	237,8	231,4	-2,7	282,8	267,9	-5,3	5,1
OTROS VINOS	35,3	35,7	1,1	134,0	135,9	1,5	0,8
CERVEZAS	760,6	761,3	0,1	908,0	911,5	0,4	16,7
BEBIDAS ALCOHOLICAS ALTA GRADUACIÓN	45,8	47,0	2,6	458,5	470,9	2,7	1,0
TOTAL ZUMO Y NECTAR	517,3	564,4	9,1	470,5	494,0	5,0	12,4
AGUA DE BEBIDA ENVAS.	2.535,6	2.474,2	-2,4	543,4	521,0	-4,1	54,4
GASEOSAS Y BEBID.REFR	2.035,9	2.081,5	2,2	1.656,5	1.651,9	-0,3	45,7
O PRODUCTOS EN PESO	444,6	438,8	-1,3	1.324,0	1.309,8	-1,1	9,6
O PRODUCTOS EN VOLUMEN	217,2	238,7	9,9	282,5	300,8	6,5	5,2
<b>.TOTAL ALIMENTACION</b>	<b>30.743,1</b>	<b>30.700,4</b>	<b>-0,1</b>	<b>69.444,2</b>	<b>67.882,3</b>	<b>-2,2</b>	<b>674,5</b>

\* RESTO CARNE: incluye la carne de despojos, de pavo, de avestruz, carne congelada.....

\* T DERIVADOS LACTEOS: Incluye Preparados Lacteos y Derivados Lacteos

\* RESTO ACEITE: Incluye todos los aceites que no son de Oliva o Girasol

\* RESTO HORTALIZAS FRESCAS: incluye los ajos, las cebollas, las coles, los pepinos, verduras de hojas.....

\* CITRICOS: incluyen las Naranjas, Mandarinas y Limones

\* RESTO FRUTAS FRESCAS: incluyen los platanos, las fresas y fresones, el melon, la sandía, las uvas, el kiwi.....

\* OTROS VINOS: incluye los vinos de Aguja D.O., vinos de Licor D.O., Otros Vinos+Espumosos sin D.O.

\* BEBIDAS ESPIRITUOSAS: incluye el Brandy, Whisky, Ginebra, Ron, Anis, Otras Bebidas Espirituosas. Esta rúbrica ha disminuido mucho el consumo, porque en el año 2007 entraban las bebidas con vino como sangría, tinto de verano etc., que este año van a OTROS PRODUCTOS EN VOLUMEN

\* O PRODUCTOS EN PESO: incluye la miel, los edulcorantes, bases pizzas y masas de hojaldre, harinas y semolas, encurtidos, sal, caldos.....

\* O PRODUCTOS EN VOLUMEN: incluye la sidra, el vinagre, bebidas con vino, horchata, leche de distinta especie a la de vaca,....

## CONSUMO ALIMENTARIO EN EL HOGAR

	MILES de Kgs./Lts.			MILES de €			CONSUMO X CAPITA	PENETRACION **
	TAM JULIO 2009	TAM JULIO 2010	% EVOL.	TAM JULIO 2009	TAM JULIO 2010	% EVOL.	TAM JULIO 2010	TAM JULIO 2010
<b>TOTAL CARNE</b>	<b>2.418.847,29</b>	<b>2.434.066,33</b>	0,6%	<b>16.072.250,69</b>	<b>15.742.778,08</b>	-2,0%	<b>53,48</b>	<b>95,86</b>
CARNE FRESCA	1.812.130,49	1.810.376,52	-0,1%	11.021.717,94	10.633.891,26	-3,5%	39,77	87,02
CARNE VACUNO	340.701,64	321.998,40	-5,5%	3.065.192,66	2.857.376,06	-6,8%	7,08	53,43
CARNE POLLO	634.136,42	661.385,34	4,3%	2.578.202,96	2.578.132,15	0,0%	14,53	67,25
CARNE OVINO/CAPRINO	110.433,50	104.985,93	-4,9%	1.140.457,54	1.081.893,21	-5,1%	2,31	16,52
CARNE CERDO	518.295,17	521.052,14	0,5%	3.103.479,50	3.040.039,60	-2,0%	11,45	65,29
CARNE CONGELADA	43.245,35	59.586,79	37,8%	226.534,66	311.396,99	37,5%	1,31	9,62
CARNE TRANSFORMADA	563.471,45	564.103,02	0,1%	4.823.998,09	4.797.489,83	-0,5%	12,40	92,01
<b>TOTAL PESCA</b>	<b>1.338.093,32</b>	<b>1.301.669,55</b>	-2,7%	<b>9.424.982,37</b>	<b>9.019.375,22</b>	-4,3%	<b>28,61</b>	<b>91,57</b>
PESCADOS	758.577,95	724.688,38	-4,5%	4.974.664,35	4.693.604,41	-5,6%	15,92	70,60
PESCADOS FRESCOS	611.858,88	577.005,70	-5,7%	4.035.198,50	3.762.963,61	-6,7%	12,68	54,32
PESCADOS CONGELADOS	146.719,07	147.682,69	0,7%	939.465,85	930.640,79	-0,9%	3,24	39,53
MARISCO/MOLUSCO/CRUS	400.049,50	389.629,27	-2,6%	2.886.588,45	2.760.576,81	-4,4%	8,57	51,59
CONS.PESCADO/MOLUSCO	179.465,87	187.351,90	4,4%	1.563.729,57	1.565.194,01	0,1%	4,11	76,90
<b>TOTAL LECHE LIQUIDA</b>	<b>3.546.881,62</b>	<b>3.540.790,90</b>	-0,2%	<b>2.762.244,94</b>	<b>2.495.481,43</b>	-9,7%	<b>77,78</b>	<b>84,70</b>
LECHE ESTERILIZADA	3.363.007,60	3.372.054,30	0,3%	2.621.477,30	2.369.267,20	-9,6%	74,07	83,57
LECHE PASTERIZADA	132.064,64	118.593,79	-10,2%	105.722,10	89.311,21	-15,5%	2,61	4,22
LECHE CRUDA	51.809,38	50.142,82	-3,2%	35.045,54	36.903,02	5,3%	1,10	0,51
<b>T DERIVADOS LACTEOS</b>	<b>1.609.342,92</b>	<b>1.681.450,87</b>	4,5%	<b>5.739.284,72</b>	<b>5.731.427,23</b>	-0,1%	<b>36,92</b>	<b>*</b>
YOGURT	411.065,27	439.842,08	7,0%	819.546,08	851.044,63	3,8%	9,66	72,53
BIFIDUS + LECHE FERMENTADAS	257.508,98	271.550,45	5,5%	917.042,69	926.587,56	1,0%	5,97	*
QUESO	342.892,05	348.996,58	1,8%	2.534.248,33	2.496.421,15	-1,5%	7,66	87,96
RESTO DERIVADOS LACTEOS	597.876,62	621.061,76	3,9%	1.468.447,63	1.457.373,90	-0,8%	13,64	*
<b>HUEVOS KGS</b>	<b>401.632,52</b>	<b>387.133,12</b>	-3,6%	<b>818.063,73</b>	<b>771.878,02</b>	-5,6%	<b>8,51</b>	<b>70,63</b>
<b>PAN</b>	<b>1.874.128,53</b>	<b>1.743.702,59</b>	-7,0%	<b>4.527.377,32</b>	<b>4.087.839,41</b>	-9,7%	<b>38,31</b>	<b>94,53</b>
<b>LEGUMBRES</b>	<b>146.724,75</b>	<b>146.876,77</b>	0,1%	<b>229.594,00</b>	<b>224.259,30</b>	-2,3%	<b>3,23</b>	<b>41,45</b>
<b>AZUCAR</b>	<b>190.981,52</b>	<b>193.073,77</b>	1,1%	<b>177.203,83</b>	<b>165.281,66</b>	-6,7%	<b>4,24</b>	<b>41,43</b>
<b>TOTAL ACEITE</b>	<b>627.518,76</b>	<b>623.459,62</b>	-0,6%	<b>1.415.157,21</b>	<b>1.313.060,89</b>	-7,2%	<b>13,69</b>	<b>53,43</b>
ACEITE DE OLIVA	441.005,05	443.354,10	0,5%	1.186.186,22	1.128.702,61	-4,8%	9,74	41,59
ACEITE DE GIRASOL	165.330,85	163.998,44	-0,8%	192.209,68	159.182,25	-17,2%	3,60	22,07

\* T DERIVADOS LACTEOS: Incluye Preparados Lacteos y Derivados Lacteos

\* BIFIDUS + LECHE FERMENTADAS: INCLUEN LOS Yogures con Bifidus y las Otras Leches fermentadas

\*\* Dato Promedio Mensual



## CONSUMO ALIMENTARIO EN EL HOGAR

	MILES de Kgs./Lts.			MILES de €			CONSUMO X CAPITA		PENETRACION**
	TAM JULIO 2009	TAM JULIO 2010	% EVOL.	TAM JULIO 2009	TAM JULIO 2010	% EVOL.	TAM JULIO 2010	TAM JULIO 2010	
<b>PATATAS FRESCAS</b>	<b>1.181.877,08</b>	<b>1.109.238,06</b>	-6,1%	<b>747.334,54</b>	<b>648.468,38</b>	-13,2%	<b>24,37</b>	<b>54,13</b>	
<b>T.HORTALIZAS FRESCAS</b>	<b>2.855.572,89</b>	<b>2.859.787,39</b>	0,1%	<b>4.570.597,20</b>	<b>4.626.211,98</b>	1,2%	<b>62,84</b>	<b>92,62</b>	
TOMATES	658.217,56	659.861,61	0,2%	928.932,08	961.081,29	3,5%	14,50	67,64	
CEBOLLAS	358.347,17	356.180,09	-0,6%	337.129,83	350.479,41	4,0%	7,83	54,74	
LECHUGA/ESC./ENDIVIA	242.698,31	230.348,93	-5,1%	467.565,72	454.492,01	-2,8%	5,06	52,39	
PIMIENTOS	226.896,56	229.891,13	1,3%	389.796,08	383.810,33	-1,5%	5,06	49,87	
JUDIAS VERDES	114.446,49	113.434,35	-0,9%	310.796,50	305.564,65	-1,7%	2,49	25,81	
COLES	91.325,05	94.543,97	3,5%	97.721,12	98.820,89	1,1%	2,08	13,68	
<b>T.FRUTAS FRESCAS</b>	<b>4.700.155,98</b>	<b>4.722.047,56</b>	0,5%	<b>6.304.261,43</b>	<b>6.312.826,35</b>	0,1%	<b>103,74</b>	<b>90,49</b>	
NARANJAS	962.772,72	985.948,24	2,4%	869.799,07	980.437,16	12,7%	21,62	45,64	
MANDARINAS	302.217,87	317.491,42	5,1%	367.987,41	417.949,69	13,6%	6,99	27,46	
LIMONES	100.215,47	100.609,44	0,4%	140.098,10	141.907,44	1,3%	2,21	28,69	
PLATANOS	476.576,20	504.778,63	5,9%	745.262,51	713.464,24	-4,3%	11,08	60,12	
MANZANAS	567.776,78	577.153,45	1,7%	734.849,48	694.848,46	-5,4%	12,67	54,78	
PERAS	321.682,47	344.325,28	7,0%	469.594,46	466.793,40	-0,6%	7,57	42,27	
MELOCOTONES	224.299,85	208.060,31	-7,2%	332.979,09	305.306,15	-8,3%	4,59	20,09	
ALBARICOQUES	44.971,71	35.846,98	-20,3%	82.785,48	71.930,81	-13,1%	0,78	6,41	
FRESAS/FRESON	124.063,64	111.005,11	-10,5%	285.511,38	275.067,25	-3,7%	2,42	21,44	
MELON	402.687,89	381.160,95	-5,3%	381.539,32	367.952,12	-3,6%	8,40	20,58	
SANDIA	367.612,90	331.958,92	-9,7%	270.938,60	257.616,10	-4,9%	7,28	14,33	
CIRUELAS	86.948,93	76.140,21	-12,4%	152.402,40	128.405,72	-15,7%	1,68	12,44	
CEREZAS	75.302,77	59.282,84	-21,3%	201.000,62	178.552,45	-11,2%	1,29	9,59	
UVAS	97.005,29	106.039,65	9,3%	199.682,57	223.067,57	11,7%	2,35	15,71	
KIWI	154.002,72	157.715,25	2,4%	365.076,56	336.182,81	-7,9%	3,46	29,00	
<b>VINOS TRANQUILOS D.O.</b>	<b>134.246,84</b>	<b>146.440,44</b>	9,1%	<b>508.632,54</b>	<b>545.427,31</b>	7,2%	<b>3,22</b>	<b>19,11</b>	
<b>ESPUMOSOS/CAVAS D.O.</b>	<b>30.090,23</b>	<b>29.958,83</b>	-0,4%	<b>161.458,54</b>	<b>166.492,82</b>	3,1%	<b>0,66</b>	<b>6,29</b>	
<b>VINO DE MESA SIN D.O.</b>	<b>237.840,56</b>	<b>231.402,96</b>	-2,7%	<b>282.849,54</b>	<b>267.884,17</b>	-5,3%	<b>5,08</b>	<b>*</b>	
<b>OTROS VINOS</b>	<b>35.310,49</b>	<b>35.715,37</b>	1,1%	<b>133.969,14</b>	<b>135.912,16</b>	1,5%	<b>0,79</b>	<b>*</b>	
<b>CERVEZAS</b>	<b>760.573,22</b>	<b>761.348,60</b>	0,1%	<b>907.972,51</b>	<b>911.466,14</b>	0,4%	<b>16,73</b>	<b>46,08</b>	
<b>SIDRA</b>	<b>15.361,87</b>	<b>15.329,79</b>	-0,2%	<b>26.595,62</b>	<b>26.061,99</b>	-2,0%	<b>0,34</b>	<b>3,41</b>	
<b>BEBIDAS ESPIRITUOSAS</b>	<b>45.803,96</b>	<b>46.992,88</b>	2,6%	<b>458.506,52</b>	<b>470.914,52</b>	2,7%	<b>1,03</b>	<b>*</b>	
<b>BEBIDA CON VINO</b>	<b>34.805,69</b>	<b>41.515,06</b>	19,3%	<b>28.665,11</b>	<b>31.682,69</b>	10,5%	<b>0,91</b>	<b>4,34</b>	
<b>TOTAL ZUMO Y NECTAR</b>	<b>517.338,73</b>	<b>564.378,67</b>	9,1%	<b>470.476,03</b>	<b>493.968,54</b>	5,0%	<b>12,39</b>	<b>48,07</b>	

\* OTROS VINOS: incluye los vinos de Aguja D.O., vinos de Licor D.O., Otros Vinos+Espumosos sin D.O.

\* BEBIDAS ESPIRITUOSAS: incluye el brandy, whisky, ginbra, ron, anís y otras bebidas espirituosas

\* BEBIDAS CON VINO: Incluye las sangría, tintos de verano, etc. en el año 2007 estaban incluidas en otras bebidas alcohólicas.

\*\* Dato Promedio Mensual

## CONSUMO ALIMENTARIO EN EL HOGAR

Miles de Kilos/Litros

	julio 09	agosto 09	septiembre 09	octubre 09	noviembre 09	diciembre 09	enero 10	febrero 10	marzo 10	abril 10	mayo 10	junio 10	julio 10
<b>TOTAL CARNE</b>	<b>178.076</b>	<b>148.996</b>	<b>186.755</b>	<b>213.151</b>	<b>206.363</b>	<b>260.885</b>	<b>260.585</b>	<b>200.210</b>	<b>213.652</b>	<b>193.635</b>	<b>192.072</b>	<b>182.668</b>	<b>175.095</b>
CARNE FRESCA	133.290	110.300	138.286	159.224	153.243	188.385	203.993	151.098	158.736	143.589	141.891	134.203	127.430
CARNE VACUNO	23.214	19.933	26.123	30.021	28.682	32.411	34.950	27.477	28.330	24.023	24.193	23.319	22.535
CARNE POLLO	50.508	40.273	51.408	59.515	55.236	57.454	71.560	55.683	58.770	56.256	54.924	51.287	49.020
CARNE OVINO/CAPRINO	7.551	6.462	6.309	6.942	7.455	19.974	11.554	6.927	8.760	8.508	7.850	7.863	6.383
CARNE CERDO	37.972	32.198	38.732	45.297	43.960	56.880	63.470	44.345	46.180	39.544	39.658	36.027	34.761
CARNE CONGELADA	3.765	3.075	3.508	4.335	4.516	5.326	5.756	4.873	5.605	5.501	5.874	5.887	5.331
CARNE TRANSFORMADA	41.021	35.620	44.961	49.593	48.604	67.174	50.835	44.240	49.311	44.545	44.307	42.579	42.335
<b>TOTAL PESCA</b>	<b>105.351</b>	<b>85.702</b>	<b>104.409</b>	<b>118.454</b>	<b>115.169</b>	<b>155.603</b>	<b>116.276</b>	<b>99.483</b>	<b>113.719</b>	<b>98.625</b>	<b>97.240</b>	<b>97.312</b>	<b>99.677</b>
PESCADOS	60.297	47.950	61.534	68.773	63.481	65.616	65.413	59.423	65.064	55.733	58.002	56.239	57.461
PESCADOS FRESCOS	48.690	38.275	49.694	55.690	50.903	52.061	51.566	47.669	50.969	44.068	46.031	43.859	46.220
PESCADOS CONGELADOS	11.606	9.674	11.840	13.083	12.578	13.554	13.847	11.753	14.095	11.665	11.971	12.380	11.241
MARISCO/MOLUSCO/CRUS	28.150	24.470	28.296	35.013	37.249	72.250	36.424	26.119	30.643	27.342	23.416	23.782	24.625
CONS.PESCADO/MOLUSCO	16.904	13.282	14.579	14.667	14.439	17.738	14.438	13.941	18.012	15.550	15.822	17.291	17.591
<b>TOTAL LECHE LIQUIDA</b>	<b>266.721</b>	<b>226.726</b>	<b>280.589</b>	<b>312.887</b>	<b>299.622</b>	<b>315.500</b>	<b>335.980</b>	<b>296.315</b>	<b>339.919</b>	<b>302.673</b>	<b>288.557</b>	<b>276.712</b>	<b>265.312</b>
LECHE ESTERILIZADA	252.108	211.780	266.507	297.745	284.348	298.617	319.852	284.215	325.107	289.162	275.560	264.497	254.663
LECHE PASTERIZADA	9.612	9.004	9.423	9.722	10.517	13.378	11.386	9.409	11.288	10.061	9.016	7.760	7.629
LECHE CRUDA	5.001	5.941	4.659	5.419	4.756	3.505	4.742	2.690	3.523	3.450	3.982	4.456	3.020
<b>T DERIVADOS LACTEOS</b>	<b>140.972</b>	<b>118.811</b>	<b>134.505</b>	<b>143.195</b>	<b>129.700</b>	<b>130.901</b>	<b>142.220</b>	<b>135.703</b>	<b>153.013</b>	<b>148.293</b>	<b>147.626</b>	<b>146.101</b>	<b>151.383</b>
YOGURT	31.459	27.763	34.175	38.962	36.215	33.425	39.139	37.547	41.796	40.111	39.773	36.422	34.513
BIFIDUS + LECHE FERMENTADAS	20.292	17.226	23.238	25.826	23.395	21.174	24.078	22.390	25.634	24.231	23.397	21.363	19.599
QUESO	25.994	22.091	27.141	30.196	28.285	31.506	30.742	28.544	33.173	30.832	29.646	28.739	28.101
RESTO DERIVADOS LACTEOS	63.228	51.732	49.951	48.210	41.805	44.795	48.260	47.220	52.410	53.120	54.810	59.578	69.170
<b>HUEVOS KGS</b>	<b>32.340</b>	<b>27.091</b>	<b>32.061</b>	<b>34.612</b>	<b>32.749</b>	<b>35.966</b>	<b>34.411</b>	<b>30.505</b>	<b>35.297</b>	<b>32.057</b>	<b>30.617</b>	<b>30.211</b>	<b>31.555</b>
<b>PAN</b>	<b>139.111</b>	<b>121.306</b>	<b>142.487</b>	<b>160.928</b>	<b>154.334</b>	<b>158.354</b>	<b>167.775</b>	<b>141.018</b>	<b>155.950</b>	<b>141.458</b>	<b>138.780</b>	<b>133.167</b>	<b>128.145</b>
<b>LEGUMBRES</b>	<b>8.542</b>	<b>7.470</b>	<b>12.051</b>	<b>14.319</b>	<b>14.789</b>	<b>13.601</b>	<b>14.921</b>	<b>13.629</b>	<b>13.986</b>	<b>11.932</b>	<b>11.698</b>	<b>10.227</b>	<b>8.254</b>
<b>AZUCAR</b>	<b>13.586</b>	<b>13.469</b>	<b>16.676</b>	<b>18.697</b>	<b>17.259</b>	<b>18.568</b>	<b>15.409</b>	<b>14.975</b>	<b>19.905</b>	<b>14.463</b>	<b>14.669</b>	<b>15.854</b>	<b>13.131</b>
<b>TOTAL ACEITE</b>	<b>48.072</b>	<b>43.652</b>	<b>50.262</b>	<b>50.462</b>	<b>49.086</b>	<b>54.973</b>	<b>59.970</b>	<b>58.187</b>	<b>58.253</b>	<b>50.720</b>	<b>50.670</b>	<b>44.785</b>	<b>52.440</b>
ACEITE DE OLIVA	34.363	30.687	35.282	34.615	34.754	39.241	43.349	41.063	42.146	35.540	36.751	30.873	39.053
ACEITE DE GIRASOL	12.603	11.477	13.520	14.411	13.180	13.883	15.165	15.569	15.087	14.047	12.629	12.580	12.451

\* T DERIVADOS LACTEOS: Incluye Preparados Lacteos y Derivados Lacteos

\* BIFIDUS + LECHE FERMENTADAS: INCLUEN LOS Yogures con Bifidus y las Otras Leches fermentadas

## CONSUMO ALIMENTARIO EN EL HOGAR

Miles de Kilos/Litros

	julio 09	agosto 09	septiembre 09	octubre 09	noviembre 09	diciembre 09	enero 10	febrero 10	marzo 10	abril 10	mayo 10	junio 10	julio 10
<b>PATATAS FRESCAS</b>	<b>96.914</b>	<b>86.355</b>	<b>101.247</b>	<b>100.140</b>	<b>90.071</b>	<b>93.984</b>	<b>106.621</b>	<b>81.225</b>	<b>94.730</b>	<b>84.891</b>	<b>89.776</b>	<b>88.585</b>	<b>91.614</b>
<b>T.HORTALIZAS FRESCAS</b>	<b>258.454</b>	<b>228.345</b>	<b>267.332</b>	<b>257.306</b>	<b>234.453</b>	<b>220.732</b>	<b>247.487</b>	<b>204.000</b>	<b>233.143</b>	<b>233.630</b>	<b>239.717</b>	<b>240.532</b>	<b>253.110</b>
TOMATES	75.910	68.258	72.182	58.503	47.362	43.667	48.495	39.392	44.311	44.450	54.598	64.274	74.370
CEBOLLAS	34.748	33.269	33.387	30.543	26.685	29.902	29.892	25.807	28.202	27.598	28.355	28.651	33.888
LECHUGA/ESC./ENDIVIA	21.200	16.096	19.885	20.054	19.916	18.578	19.615	15.844	18.854	19.384	20.922	21.681	19.519
PIMIENTOS	21.236	21.204	29.403	24.110	18.218	15.786	20.035	15.798	16.211	13.712	15.405	18.793	21.216
JUDIAS VERDES	13.724	11.276	10.594	12.331	8.719	7.032	8.237	7.614	7.604	8.813	9.521	9.539	12.156
COLES	5.090	4.891	6.900	8.680	9.697	9.669	12.422	8.742	9.614	6.885	6.459	5.622	4.962
<b>T.FRUTAS FRESCAS</b>	<b>466.770</b>	<b>388.210</b>	<b>400.458</b>	<b>413.303</b>	<b>375.806</b>	<b>378.500</b>	<b>417.111</b>	<b>348.607</b>	<b>386.798</b>	<b>362.055</b>	<b>376.214</b>	<b>413.946</b>	<b>461.038</b>
NARANJAS	42.193	27.738	37.624	53.100	81.823	101.365	127.215	114.616	127.730	118.150	100.445	59.614	36.529
MANDARINAS	565	474	3.164	29.010	58.886	68.545	70.700	40.650	26.346	12.985	4.802	1.213	715
LIMONES	8.112	7.406	7.721	8.676	8.530	10.372	9.583	7.431	8.906	8.235	8.186	7.432	8.131
PLATANOS	30.319	22.844	32.674	40.272	42.005	41.190	51.465	47.108	53.978	51.515	50.151	40.112	31.464
MANZANAS	29.070	23.065	41.193	59.527	53.132	48.496	60.335	53.050	60.464	55.987	53.659	38.645	29.600
PERAS	18.751	21.158	30.960	36.195	32.359	27.417	31.941	28.878	33.398	30.803	30.075	20.187	20.953
MELOCOTONES	52.016	47.551	50.746	33.672	5.977	804	391	350	337	431	2.632	17.805	47.363
ALBARICOQUES	9.214	1.506	459	370	150	123	263	82	57	159	3.339	17.857	11.482
FRESAS/FRESON	1.130	429	505	644	609	1.104	4.513	12.475	23.373	33.816	23.533	8.411	1.593
MELON	80.897	86.009	71.096	44.192	13.438	7.429	6.437	5.191	7.512	6.702	15.701	40.317	77.137
SANDIA	102.368	73.197	26.722	8.277	1.450	879	253	895	2.759	4.464	31.924	78.940	102.199
CIRUELAS	18.761	17.159	20.129	12.035	3.482	1.556	658	770	2.028	1.545	1.132	3.319	12.328
CEREZAS	14.945	1.349	528	643	651	1.045	1.000	1.041	1.152	567	4.573	27.976	18.757
UVAS	2.255	9.000	23.126	27.812	14.567	11.681	4.682	2.092	2.865	2.751	2.706	2.284	2.474
KIWI	8.927	6.713	10.257	12.898	14.181	14.584	17.046	15.348	16.354	14.459	14.235	11.957	9.682
<b>VINOS TRANQUILOS D.O.</b>	<b>9.641</b>	<b>8.553</b>	<b>10.022</b>	<b>12.365</b>	<b>12.988</b>	<b>23.599</b>	<b>11.797</b>	<b>11.107</b>	<b>13.128</b>	<b>11.930</b>	<b>10.997</b>	<b>9.736</b>	<b>10.218</b>
<b>ESPUMOSOS/CAVAS D.O.</b>	<b>1.412</b>	<b>1.517</b>	<b>1.338</b>	<b>1.773</b>	<b>2.157</b>	<b>12.202</b>	<b>2.214</b>	<b>1.276</b>	<b>1.482</b>	<b>1.337</b>	<b>1.378</b>	<b>1.741</b>	<b>1.546</b>
<b>VINO DE MESA SIN D.O.</b>	<b>16.911</b>	<b>16.230</b>	<b>17.567</b>	<b>19.158</b>	<b>19.615</b>	<b>26.444</b>	<b>20.400</b>	<b>17.138</b>	<b>19.846</b>	<b>18.833</b>	<b>18.781</b>	<b>18.663</b>	<b>18.729</b>
<b>OTROS VINOS</b>	<b>2.461</b>	<b>2.559</b>	<b>2.505</b>	<b>3.001</b>	<b>2.788</b>	<b>6.748</b>	<b>2.957</b>	<b>2.339</b>	<b>2.891</b>	<b>2.793</b>	<b>2.524</b>	<b>2.162</b>	<b>2.447</b>
<b>CERVEZAS</b>	<b>84.174</b>	<b>69.195</b>	<b>65.852</b>	<b>65.147</b>	<b>56.169</b>	<b>64.357</b>	<b>53.147</b>	<b>48.088</b>	<b>59.828</b>	<b>62.549</b>	<b>62.341</b>	<b>67.873</b>	<b>86.803</b>
<b>SIDRA</b>	<b>711</b>	<b>741</b>	<b>578</b>	<b>750</b>	<b>1.007</b>	<b>6.527</b>	<b>1.316</b>	<b>581</b>	<b>608</b>	<b>660</b>	<b>888</b>	<b>808</b>	<b>865</b>
<b>BEBIDAS ESPIRITUOSAS</b>	<b>3.711</b>	<b>2.729</b>	<b>3.406</b>	<b>3.490</b>	<b>4.078</b>	<b>9.612</b>	<b>3.419</b>	<b>3.180</b>	<b>3.681</b>	<b>3.370</b>	<b>3.219</b>	<b>3.187</b>	<b>3.622</b>
<b>OTRA BEBIDA CON VINO</b>	<b>8.663</b>	<b>7.744</b>	<b>4.449</b>	<b>2.544</b>	<b>1.464</b>	<b>1.181</b>	<b>1.069</b>	<b>955</b>	<b>1.317</b>	<b>1.959</b>	<b>3.559</b>	<b>5.414</b>	<b>9.861</b>
<b>TOTAL ZUMO Y NECTAR</b>	<b>50.322</b>	<b>42.511</b>	<b>43.550</b>	<b>46.938</b>	<b>42.005</b>	<b>37.564</b>	<b>48.081</b>	<b>45.749</b>	<b>49.366</b>	<b>50.780</b>	<b>49.896</b>	<b>51.916</b>	<b>56.022</b>

\* OTROS VINOS: incluye los vinos de Aguja D.O., vinos de Licor D.O., Otros Vinos+Espumosos sin D.O.

\* BEBIDAS ESPIRITUOSAS: incluye el brandy, whisky, ginbra, ron, anis y otras bebidas espirituosas

\* BEBIDAS CON VINO: Incluye las sangría, tintos de verano, etc. en el año 2007 estaban incluidas en otras bebidas alcohólicas.

## CONSUMO ALIMENTARIO EN EL HOGAR

Miles de €

	julio 09	agosto 09	septiembre 09	octubre 09	noviembre 09	diciembre 09	enero 10	febrero 10	marzo 10	abril 10	mayo 10	junio 10	julio 10
<b>TOTAL CARNE</b>	<b>1.148.804</b>	<b>979.675</b>	<b>1.225.676</b>	<b>1.390.195</b>	<b>1.332.992</b>	<b>1.912.406</b>	<b>1.646.469</b>	<b>1.233.339</b>	<b>1.345.863</b>	<b>1.208.103</b>	<b>1.197.379</b>	<b>1.154.918</b>	<b>1.115.762</b>
CARNE FRESCA	786.011	658.496	829.489	949.945	901.648	1.200.856	1.196.055	856.685	915.492	817.490	804.985	770.860	731.891
CARNE VACUNO	209.316	174.143	235.784	267.407	253.635	303.065	304.575	238.767	248.234	213.319	213.385	205.988	199.075
CARNE POLLO	205.921	166.075	215.260	240.459	210.857	226.341	276.162	209.324	224.311	211.174	211.917	197.158	189.094
CARNE OVINO/CAPRINO	73.128	61.776	65.665	77.950	79.535	220.392	128.218	69.101	83.427	79.904	74.158	77.645	64.123
CARNE CERDO	221.482	193.241	227.524	266.392	260.286	333.600	369.015	253.319	270.793	231.185	224.401	208.193	202.091
CARNE CONGELADA	19.455	15.317	18.828	23.525	24.310	32.562	29.287	24.831	28.290	27.050	30.073	29.930	27.393
CARNE TRANSFORMADA	343.338	305.862	377.359	416.724	407.035	678.988	421.126	351.824	402.081	363.564	362.320	354.128	356.479
<b>TOTAL PESCA</b>	<b>718.278</b>	<b>591.305</b>	<b>704.448</b>	<b>790.253</b>	<b>806.055</b>	<b>1.218.644</b>	<b>819.085</b>	<b>657.979</b>	<b>781.452</b>	<b>670.497</b>	<b>656.302</b>	<b>657.879</b>	<b>665.476</b>
PESCADOS	386.453	310.465	395.237	434.347	421.043	460.031	440.730	373.163	421.666	357.630	368.094	356.357	354.841
PESCADOS FRESCOS	316.978	249.990	320.408	354.556	340.143	370.712	350.866	299.588	330.912	284.232	292.992	281.426	287.138
PESCADOS CONGELADOS	69.475	60.475	74.829	79.791	80.900	89.319	89.864	73.575	90.754	73.398	75.102	74.931	67.703
MARISCO/MOLUSCO/CRUS	195.599	174.025	191.397	232.512	262.232	574.303	255.653	171.226	207.117	187.536	163.521	168.983	172.072
CONS.PESCADO/MOLUSCO	136.227	106.815	117.814	123.394	122.780	184.311	122.702	113.590	152.668	125.331	124.687	132.538	138.563
<b>TOTAL LECHE LIQUIDA</b>	<b>191.541</b>	<b>162.268</b>	<b>198.896</b>	<b>222.910</b>	<b>214.129</b>	<b>225.358</b>	<b>239.565</b>	<b>208.865</b>	<b>237.325</b>	<b>210.761</b>	<b>201.186</b>	<b>192.081</b>	<b>182.138</b>
LECHE ESTERILIZADA	180.923	151.863	189.173	211.175	202.098	212.859	228.029	199.838	225.671	200.363	191.407	182.196	174.597
LECHE PASTERIZADA	7.316	7.079	6.789	7.639	7.754	9.693	8.241	7.128	8.730	7.744	6.693	6.148	5.673
LECHE CRUDA	3.301	3.326	2.934	4.096	4.277	2.805	3.295	1.900	2.925	2.653	3.086	3.737	1.868
<b>T DERIVADOS LACTEOS</b>	<b>485.030</b>	<b>409.073</b>	<b>461.973</b>	<b>493.357</b>	<b>455.512</b>	<b>490.622</b>	<b>482.567</b>	<b>450.437</b>	<b>515.386</b>	<b>492.218</b>	<b>487.391</b>	<b>495.073</b>	<b>497.818</b>
YOGURT	62.077	55.040	67.249	76.342	72.079	68.429	77.324	73.130	79.268	74.915	75.601	67.129	64.538
BIFIDUS + LECHE FERMENTADAS	70.887	60.936	81.379	91.375	82.261	74.177	83.374	75.242	86.248	80.322	76.709	70.154	64.410
QUESO	188.950	160.064	193.171	215.446	205.265	241.125	215.194	199.405	232.886	216.656	207.116	211.734	198.359
RESTO DERIVADOS LACTEOS	163.115	133.033	120.174	110.194	95.907	106.891	106.674	102.661	116.983	120.325	127.964	146.056	170.511
<b>HUEVOS KGS</b>	<b>64.930</b>	<b>54.767</b>	<b>64.341</b>	<b>69.038</b>	<b>64.754</b>	<b>72.992</b>	<b>69.081</b>	<b>60.837</b>	<b>69.974</b>	<b>64.598</b>	<b>60.929</b>	<b>59.291</b>	<b>61.279</b>
<b>PAN</b>	<b>334.513</b>	<b>285.402</b>	<b>337.527</b>	<b>379.039</b>	<b>369.406</b>	<b>374.800</b>	<b>393.688</b>	<b>325.187</b>	<b>362.066</b>	<b>330.417</b>	<b>327.003</b>	<b>307.841</b>	<b>295.464</b>
<b>LEGUMBRES</b>	<b>12.500</b>	<b>11.126</b>	<b>18.901</b>	<b>23.512</b>	<b>23.969</b>	<b>22.463</b>	<b>22.293</b>	<b>20.320</b>	<b>20.426</b>	<b>17.739</b>	<b>17.437</b>	<b>15.000</b>	<b>11.073</b>
<b>AZUCAR</b>	<b>12.361</b>	<b>12.080</b>	<b>14.519</b>	<b>16.213</b>	<b>15.227</b>	<b>16.178</b>	<b>13.496</b>	<b>13.113</b>	<b>16.879</b>	<b>12.265</b>	<b>12.212</b>	<b>12.450</b>	<b>10.649</b>
<b>TOTAL ACEITE</b>	<b>99.681</b>	<b>91.719</b>	<b>104.758</b>	<b>106.688</b>	<b>106.980</b>	<b>120.539</b>	<b>125.898</b>	<b>122.000</b>	<b>122.169</b>	<b>104.458</b>	<b>106.081</b>	<b>90.525</b>	<b>111.244</b>
ACEITE DE OLIVA	85.332	78.071	89.043	90.268	92.395	103.854	109.155	104.868	105.853	89.282	91.976	76.472	97.466
ACEITE DE GIRASOL	12.540	11.402	13.423	14.108	12.777	13.677	14.565	14.805	14.710	13.415	12.139	11.917	12.245

\* T DERIVADOS LACTEOS: Incluye Preparados Lacteos y Derivados Lacteos

\* BIFIDUS + LECHE FERMENTADAS: INCLUEN LOS Yogures con Bifidus y las Otras Leches fermentadas

## CONSUMO ALIMENTARIO EN EL HOGAR

Miles de €

	julio 09	agosto 09	septiembre 09	octubre 09	noviembre 09	diciembre 09	enero 10	febrero 10	marzo 10	abril 10	mayo 10	junio 10	julio 10
<b>PATATAS FRESCAS</b>	<b>56.787</b>	<b>48.181</b>	<b>55.684</b>	<b>54.035</b>	<b>46.678</b>	<b>50.928</b>	<b>55.978</b>	<b>43.809</b>	<b>50.534</b>	<b>51.900</b>	<b>59.194</b>	<b>63.268</b>	<b>68.277</b>
<b>T.HORTALIZAS FRESCAS</b>	<b>363.991</b>	<b>326.264</b>	<b>397.402</b>	<b>410.299</b>	<b>357.202</b>	<b>352.000</b>	<b>412.161</b>	<b>359.583</b>	<b>434.145</b>	<b>428.085</b>	<b>402.056</b>	<b>368.398</b>	<b>378.617</b>
TOMATES	88.138	81.764	95.780	85.731	62.174	63.044	72.672	60.958	79.285	83.629	89.956	88.247	97.841
CEBOLLAS	31.134	27.932	30.794	27.802	24.096	27.336	26.542	24.912	29.740	31.691	32.330	31.822	35.483
LECHUGA/ESC./ENDIVIA	36.797	30.403	36.970	38.444	37.781	37.993	39.641	34.102	42.477	41.998	39.945	39.314	35.425
PIMIENTOS	32.908	32.295	43.834	36.548	25.748	22.485	29.323	27.446	35.829	34.871	32.021	30.459	32.951
JUDIAS VERDES	33.533	30.498	30.399	34.009	23.234	20.171	26.010	21.823	22.571	23.667	22.202	22.525	28.455
COLES	5.439	5.003	7.118	9.356	10.231	10.089	12.645	9.660	10.223	7.068	6.495	5.870	5.065
<b>T.FRUTAS FRESCAS</b>	<b>539.782</b>	<b>428.353</b>	<b>522.153</b>	<b>592.101</b>	<b>516.484</b>	<b>503.570</b>	<b>534.457</b>	<b>456.143</b>	<b>523.562</b>	<b>486.477</b>	<b>526.221</b>	<b>612.976</b>	<b>610.328</b>
NARANJAS	37.934	26.312	40.630	63.579	82.180	94.960	118.550	106.713	120.411	111.574	101.349	68.457	45.723
MANDARINAS	915	799	4.963	40.138	73.451	81.976	87.380	57.739	40.527	19.819	7.867	2.211	1.079
LIMONES	9.170	9.551	11.965	13.690	12.364	13.992	12.922	10.059	11.921	10.682	11.090	10.936	12.735
PLATANOS	39.657	28.970	44.657	65.720	71.537	61.001	70.376	60.497	70.896	68.411	68.452	57.748	45.200
MANZANAS	37.019	29.313	49.724	70.881	62.221	57.662	70.583	62.595	71.068	67.705	65.383	49.428	38.286
PERAS	29.626	28.121	41.832	47.514	42.838	37.405	42.650	38.368	44.819	42.183	41.120	29.719	30.224
MELOCOTONES	69.928	59.509	67.897	51.364	10.416	1.403	807	941	777	745	5.766	33.650	72.031
ALBARICOQUES	17.155	3.108	798	514	260	209	551	122	96	346	8.391	35.845	21.691
FRESAS/FRESON	2.631	1.215	1.458	1.548	1.618	4.528	14.607	37.232	64.932	70.133	53.214	19.830	4.753
MELON	65.983	61.415	65.122	38.987	14.759	10.342	8.799	6.883	11.365	10.986	20.507	47.271	71.516
SANDIA	60.054	44.596	23.386	7.656	1.132	1.169	262	658	3.407	6.470	32.380	63.064	73.436
CIRUELAS	28.614	26.520	29.001	18.596	5.453	2.567	1.352	2.289	5.937	4.417	3.231	7.667	21.377
CEREZAS	39.870	3.578	886	999	1.612	5.529	5.395	4.392	2.371	1.021	15.125	79.833	57.811
UVAS	5.096	17.324	41.213	53.647	29.522	28.727	11.617	5.823	7.662	7.957	7.585	5.777	6.213
KIWI	21.140	16.324	25.383	31.386	32.636	30.802	33.459	28.245	30.915	26.988	30.074	26.882	23.089
<b>VINOS TRANQUILOS D.O.</b>	<b>32.228</b>	<b>29.068</b>	<b>33.436</b>	<b>42.481</b>	<b>46.093</b>	<b>117.449</b>	<b>43.586</b>	<b>39.279</b>	<b>45.073</b>	<b>43.246</b>	<b>37.396</b>	<b>32.682</b>	<b>35.638</b>
<b>ESPUMOSOS/CAVAS D.O.</b>	<b>7.417</b>	<b>7.790</b>	<b>6.640</b>	<b>9.178</b>	<b>11.431</b>	<b>79.995</b>	<b>11.070</b>	<b>5.252</b>	<b>7.304</b>	<b>6.437</b>	<b>5.968</b>	<b>7.461</b>	<b>7.967</b>
<b>VINO DE MESA SIN D.O.</b>	<b>18.559</b>	<b>17.628</b>	<b>19.361</b>	<b>21.948</b>	<b>23.263</b>	<b>38.645</b>	<b>23.458</b>	<b>18.420</b>	<b>21.583</b>	<b>22.202</b>	<b>20.378</b>	<b>20.041</b>	<b>20.957</b>
<b>OTROS VINOS</b>	<b>8.897</b>	<b>8.973</b>	<b>9.366</b>	<b>10.924</b>	<b>10.713</b>	<b>28.962</b>	<b>10.296</b>	<b>8.740</b>	<b>10.384</b>	<b>10.226</b>	<b>9.681</b>	<b>8.475</b>	<b>9.171</b>
<b>CERVEZAS</b>	<b>101.424</b>	<b>83.240</b>	<b>80.028</b>	<b>78.479</b>	<b>68.580</b>	<b>79.849</b>	<b>65.333</b>	<b>57.647</b>	<b>70.060</b>	<b>74.407</b>	<b>74.144</b>	<b>78.816</b>	<b>100.883</b>
<b>SIDRA</b>	<b>1.158</b>	<b>1.150</b>	<b>969</b>	<b>1.294</b>	<b>1.729</b>	<b>11.483</b>	<b>2.214</b>	<b>969</b>	<b>980</b>	<b>1.046</b>	<b>1.423</b>	<b>1.367</b>	<b>1.438</b>
<b>BEBIDAS ESPIRITUOSAS</b>	<b>34.165</b>	<b>27.168</b>	<b>31.933</b>	<b>33.421</b>	<b>37.079</b>	<b>110.810</b>	<b>33.765</b>	<b>31.302</b>	<b>39.853</b>	<b>29.924</b>	<b>31.068</b>	<b>30.722</b>	<b>33.870</b>
<b>OTRA BEBIDA CON VINO</b>	<b>6.842</b>	<b>6.148</b>	<b>3.498</b>	<b>2.021</b>	<b>1.171</b>	<b>866</b>	<b>832</b>	<b>736</b>	<b>1.110</b>	<b>1.426</b>	<b>2.444</b>	<b>4.068</b>	<b>7.363</b>
<b>TOTAL ZUMO Y NECTAR</b>	<b>46.677</b>	<b>39.589</b>	<b>39.524</b>	<b>43.023</b>	<b>37.138</b>	<b>32.717</b>	<b>41.627</b>	<b>38.625</b>	<b>42.020</b>	<b>43.105</b>	<b>42.656</b>	<b>44.961</b>	<b>48.984</b>

\* OTROS VINOS: incluye los vinos de Aguja D.O., vinos de Licor D.O., Otros Vinos+Espumosos sin D.O.

\* BEBIDAS ESPIRITUOSAS: incluye el brandy, whisky, ginbra, ron, anis y otras bebidas espirituosas

\* BEBIDAS CON VINO: Incluye las sangría, tintos de verano, etc. en el año 2007 estaban incluidas en otras bebidas alcohólicas.

### CONSUMO ALIMENTARIO TOTAL (Hogares+ H/R+Instituciones)

PRODUCTOS	CONSUMO TOTAL 1º TRIMESTRE 2009				CONSUMO TOTAL 1º TRIMESTRE 2010				PORCENTAJE T1/2010 vs T1/2009			
	Millones de kg-litros				Millones de kg-litros				%			
	Hogares	H/R	Instituciones	TOTAL	Hogares	H/R	Instituciones	TOTAL	Hogares	H/R	Instituciones	TOTAL
HUEVOS (kgs)	105,21	21,06	4,70	130,97	100,21	19,60	4,61	124,43	-4,8	-7,0	-1,8	-5,0
CARNE	628,74	100,24	30,54	759,53	674,45	93,28	29,27	796,99	7,3	-7,0	-4,1	4,9
PESCA	334,69	61,03	17,34	413,06	329,48	53,93	16,98	400,39	-1,6	-11,6	-2,0	-3,1
LECHE LÍQUIDA	928,52	91,52	29,93	1.049,97	972,21	93,61	28,34	1.094,16	4,7	2,3	-5,3	4,2
OTRAS LECHES	8,21	0,72	0,30	9,24	9,23	0,40	0,28	9,91	12,3	-45,0	-6,6	7,2
DERIVADOS LÁCTEOS	363,82	47,06	18,46	429,34	396,40	45,28	18,36	460,04	9,0	-3,8	-0,5	7,2
PAN	495,34	78,99	23,58	597,91	464,74	74,04	22,60	561,39	-6,2	-6,3	-4,1	-6,1
BOLLERÍA/PASTELERÍA/GALLETAS/CEREALES	154,24	16,22	8,34	178,80	159,28	16,11	5,51	180,91	3,3	-0,7	-33,9	1,2
CHOCOLATES/CACAOS/SUCEDANEOS	40,38	1,58	0,79	42,74	40,12	1,65	0,60	42,36	-0,6	4,4	-23,4	-0,9
CAFES E INFUSIONES	20,26	17,15	0,90	38,31	20,89	15,67	0,87	37,43	3,1	-8,6	-2,8	-2,3
ARROZ	44,71	5,72	4,01	54,44	46,78	4,61	3,06	54,45	4,6	-19,3	-23,7	0,0
PASTAS ALIMENTICIAS	44,35	6,29	4,06	54,71	47,28	6,14	3,62	57,04	6,6	-2,4	-10,8	4,3
AZUCAR	51,09	15,04	2,73	68,86	50,29	13,08	2,28	65,65	-1,6	-13,0	-16,4	-4,7
LEGUMBRES	42,82	4,14	4,19	51,15	42,54	3,46	3,57	49,56	-0,7	-16,5	-14,9	-3,1
ACEITES	170,03	44,87	9,87	224,77	176,41	39,63	8,37	224,40	3,8	-11,7	-15,2	-0,2
ACEITES OLIVA	120,53	11,82	3,49	135,84	126,56	9,55	2,52	138,63	5,0	-19,1	-27,8	2,1
ACEITES GIRASOL	44,47	24,20	5,01	73,68	45,82	21,14	5,27	72,23	3,0	-12,7	5,3	-2,0
MARGARINA	9,63	1,16	0,60	11,40	10,21	1,00	0,42	11,63	5,9	-13,5	-30,0	2,0
PATATAS FRESCAS	294,54	49,14	19,06	362,74	282,58	45,50	19,96	348,03	-4,1	-7,4	4,7	-4,1
PATATAS CONGELADAS	10,91	43,04	2,94	56,90	11,52	49,66	3,13	64,32	5,6	15,4	6,4	13,0
PATATAS PROCESADAS	15,29	1,63	0,63	17,55	15,33	1,23	0,37	16,93	0,3	-24,8	-40,9	-3,5
VERDURAS/HORTALIZAS FRESCAS	708,35	68,01	27,98	804,34	684,63	64,21	28,60	777,44	-3,3	-5,6	2,2	-3,3
FRUTAS FRESCAS	1.109,94	42,43	27,51	1.179,88	1.152,52	39,86	26,98	1.219,36	3,8	-6,1	-1,9	3,3
ACEITUNAS	24,32	6,29	0,52	31,12	23,14	6,37	0,44	29,96	-4,8	1,4	-15,3	-3,8
FRUTOS SECOS	29,29	4,33	0,32	33,93	31,23	3,63	0,26	35,12	6,7	-16,1	-20,2	3,5
FRUTAS Y HORTALIZAS TRANSFORMADAS	157,00	19,75	9,20	185,95	165,32	21,01	5,61	191,94	5,3	6,4	-39,0	3,2
PLATOS PREPARADOS	138,40	25,19	4,57	168,16	147,50	25,98	3,11	176,59	6,6	3,2	-32,0	5,0
SALSAS	21,84	28,38	3,44	53,65	23,46	27,98	4,26	55,70	7,4	-1,4	24,0	3,8
T.VINOS VINOS.CPRD TRANQUILO	31,40	36,90	0,26	68,57	36,03	38,20	0,18	74,41	14,8	3,5	-33,5	8,5
VINO DE MESA	55,80	34,45	1,29	91,53	53,81	29,34	1,27	84,42	-3,6	-14,8	-1,1	-7,8
ESPUMOSOS Y CAVAS	4,42	2,52	0,07	7,01	4,97	2,39	0,07	7,43	12,5	-5,4	1,6	6,0
OTROS VINOS	8,05	30,90	3,51	42,45	8,19	30,36	4,33	42,88	1,8	-1,7	23,5	1,0
CERVEZAS	166,80	346,50	4,47	517,78	161,06	334,69	4,37	500,13	-3,4	-3,4	-2,2	-3,4
BEBIDAS ESPIRITUOSAS	9,59	4.306,84	350,04	4.666,47	10,28	3.626,32	282,44	3.919,04	7,2	-15,8	-19,3	-16,0
ZUMOS	119,87	19,61	7,21	146,69	143,20	18,62	5,83	167,65	19,5	-5,0	-19,1	14,3
AGUA MINERAL	592,69	188,13	26,43	807,26	584,70	172,46	22,26	779,41	-1,3	-8,3	-15,8	-3,4
GASEOSAS Y BEBIDAS REFRESCANTES	419,77	230,34	8,86	658,97	432,80	223,04	8,25	664,09	3,1	-3,2	-6,9	0,8
OTROS PRODUCTOS EN PESO	111,59	10,53	2,15	124,27	116,16	8,35	2,02	126,53	4,1	-20,6	-6,3	1,8
OTROS PRODUCTOS EN VOLUMEN	48,77	4,47	0,81	54,05	54,05	3,45	0,68	58,19	10,8	-22,8	-16,1	7,7
<b>TOTAL ALIMENTACIÓN</b>	<b>7.623,91</b>	<b>1.750,40</b>	<b>326,78</b>	<b>9.701,09</b>	<b>7.790,30</b>	<b>1.667,14</b>	<b>304,68</b>	<b>9.762,12</b>	<b>2,2</b>	<b>-4,8</b>	<b>-6,8</b>	<b>0,6</b>

\* OTROS VINOS: incluye los vinos de Aguja D.O., vinos de Licor D.O., Otros Vinos+Espumosos sin D.O.

\* BEBIDAS ESPIRITUOSAS: incluye el brandy, whisky, ginbra, ron, anís y otras bebidas espirituosas

## GASTO TOTAL EN ALIMENTACIÓN (Hogares+ H/R+Instituciones)

PRODUCTOS	GASTO TOTAL 1º TRIMESTRE 2009				GASTO TOTAL 1º TRIMESTRE 2010				PORCENTAJE T1/2010 vs T1/2009			
	Millones de Euros				Millones de Euros				%			
	Hogares	H/R	Instituciones	TOTAL	Hogares	H/R	Instituciones	TOTAL	Hogares	H/R	Instituciones	TOTAL
HUEVOS	215,84	34,44	8,39	258,67	199,89	30,74	8,36	238,99	-7,4	-10,7	-0,3	-7,6
CARNE	4.080,12	615,53	140,40	4.836,05	4.225,67	524,15	137,08	4.886,89	3,6	-14,8	-2,4	1,1
PESCA	2.317,54	450,34	85,62	2.853,51	2.258,52	391,21	83,32	2.733,05	-2,5	-13,1	-2,7	-4,2
LECHE LÍQUIDA	714,86	79,76	26,87	821,49	685,76	74,25	21,70	781,71	-4,1	-6,9	-19,2	-4,8
OTRAS LECHES	61,08	2,66	1,49	65,24	69,70	1,33	1,01	72,04	14,1	-50,0	-32,5	10,4
DERIVADOS LÁCTEOS	1.337,57	229,75	46,95	1.614,27	1.380,68	212,29	61,24	1.654,20	3,2	-7,6	30,4	2,5
PAN	1.194,43	201,80	54,11	1.450,34	1.080,94	193,68	49,41	1.324,03	-9,5	-4,0	-8,7	-8,7
BOLLERÍA/PASTELERÍA/GALLETAS/CEREALES	707,52	90,30	27,04	824,86	721,76	91,26	20,90	833,92	2,0	1,1	-22,7	1,1
CHOCOLATES/CACAOS/SUCEDANEOS	232,71	13,41	4,61	250,74	233,82	13,16	3,78	250,76	0,5	-1,9	-18,1	0,0
CAFES E INFUSIONES	192,02	196,26	9,84	398,13	208,34	185,78	9,56	403,67	8,5	-5,3	-2,9	1,4
ARROZ	64,63	7,89	4,73	77,25	63,96	8,16	3,51	75,62	-1,0	3,4	-25,9	-2,1
PASTAS ALIMENTICIAS	74,49	9,35	4,84	88,68	75,95	10,48	4,10	90,52	2,0	12,1	-15,3	2,1
AZUCAR	47,13	21,69	3,54	72,36	43,49	31,31	3,32	78,12	-7,7	44,4	-6,1	8,0
LEGUMBRES	67,43	6,36	5,90	79,69	63,04	5,40	4,92	73,35	-6,5	-15,1	-16,7	-8,0
ACEITES	371,71	81,66	19,04	472,41	370,07	67,52	13,71	451,29	-0,4	-17,3	-28,0	-4,5
ACEITES OLIVA	315,77	35,94	10,43	362,13	319,88	27,89	6,85	354,62	1,3	-22,4	-34,3	-2,1
ACEITES GIRASOL	47,26	29,77	6,33	83,35	44,08	24,23	5,84	74,15	-6,7	-18,6	-7,8	-11,0
MARGARINA	34,00	3,49	1,61	39,09	34,34	2,86	1,34	38,54	1,0	-18,0	-16,8	-1,4
PATATAS FRESCAS	177,79	28,90	9,62	216,31	150,32	21,74	9,78	181,83	-15,5	-24,8	1,6	-15,9
PATATAS CONGELADAS	13,60	48,27	4,02	65,88	13,13	53,91	3,46	70,50	-3,4	11,7	-13,9	7,0
PATATAS PROCESADAS	69,57	12,62	1,75	83,93	71,18	9,40	1,38	81,96	2,3	-25,5	-21,2	-2,4
VERDURAS/HORTALIZAS FRESCAS	1.191,69	94,98	36,22	1.322,90	1.205,89	91,59	37,27	1.334,75	1,2	-3,6	2,9	0,9
FRUTAS FRESCAS	1.478,22	48,89	30,98	1.558,09	1.514,16	45,20	30,19	1.589,55	2,4	-7,6	-2,6	2,0
ACEITUNAS	69,79	16,81	1,28	87,88	65,30	17,20	1,12	83,62	-6,4	2,3	-11,9	-4,8
FRUTOS SECOS	172,75	26,61	2,79	202,16	184,16	22,28	2,07	208,50	6,6	-16,3	-26,0	3,1
FRUTAS Y HORTALIZAS TRANSFORMADAS	321,14	34,64	18,69	374,47	327,80	37,03	8,61	373,44	2,1	6,9	-53,9	-0,3
PLATOS PREPARADOS	550,71	114,92	18,36	684,00	564,55	128,96	11,32	704,84	2,5	12,2	-38,4	3,0
SALSAS	77,00	72,95	5,30	155,25	81,51	72,00	8,38	161,90	5,9	-1,3	58,3	4,3
T.VINOS VINOS.CPRD TRANQUILO	115,36	205,81	1,72	322,89	127,94	219,01	0,75	347,70	10,9	6,4	-56,5	7,7
VINO DE MESA	63,37	57,31	1,66	122,34	56,23	47,55	1,60	105,38	-11,3	-17,0	-3,4	-13,9
ESPUMOSOS Y CAVAS	22,32	16,16	0,27	38,75	23,63	19,16	0,34	43,13	5,9	18,6	24,3	11,3
OTROS VINOS	30,03	89,11	5,57	124,70	29,42	91,17	8,72	129,31	-2,0	2,3	56,7	3,7
CERVEZAS	200,24	667,28	7,00	874,52	193,04	651,89	7,12	852,05	-3,6	-2,3	1,7	-2,6
BEBIDAS ESPIRITUOSAS	93,19	2.962,86	219,13	3.275,19	104,92	1.479,79	101,29	1.685,99	12,6	-50,1	-53,8	-48,5
ZUMOS	107,05	38,91	7,89	153,85	122,27	37,17	5,93	165,37	14,2	-4,5	-24,9	7,5
AGUA MINERAL	128,13	77,06	8,36	213,55	124,00	67,36	6,90	198,26	-3,2	-12,6	-17,4	-7,2
GASEOSAS Y BEBIDAS REFRESCANTES	366,92	440,85	11,11	818,87	369,52	419,19	10,87	799,58	0,7	-4,9	-2,2	-2,4
OTROS PRODUCTOS EN PESO	339,39	24,09	6,41	369,89	344,33	18,07	5,59	368,00	1,5	-25,0	-12,8	-0,5
OTROS PRODUCTOS EN VOLUMEN	66,64	6,85	1,01	74,50	71,88	5,86	0,88	78,62	7,9	-14,4	-13,3	5,5
<b>TOTAL ALIMENTACIÓN</b>	<b>17.315,49</b>	<b>4.688,47</b>	<b>664,86</b>	<b>22.668,81</b>	<b>17.408,87</b>	<b>4.391,36</b>	<b>626,96</b>	<b>22.427,18</b>	<b>0,5</b>	<b>-6,3</b>	<b>-5,7</b>	<b>-1,1</b>

\* OTROS VINOS: incluye los vinos de Aguja D.O., vinos de Licor D.O., Otros Vinos+Espumosos sin D.O.

\* BEBIDAS ESPIRITUOSAS: incluye el brandy, whisky, ginebra, ron, anís y otras bebidas espirituosas

## CONSUMO ALIMENTARIO EN EL HOGAR. Clasificación COICOP

	MILES de Kgs	MILES de €	PART. MERC. VALOR	CONSUMO X CAPITA	GASTO X CAPITA €	PRECIO MEDIO €/Kilo
	jul-10	jul-10	jul-10	jul-10	jul-10	jul-10
<b>0.1.1 ALIMENTACION</b>	<b>1.979.065,09</b>	<b>4.748.651,79</b>	<b>89,19</b>	<b>43,15</b>	<b>103,53</b>	<b>2,40</b>
0.1.1.1 PAN Y CEREALES	213.461,00	573.703,29	10,78	4,65	12,51	2,69
0.1.1.1.1 ARROZ	13.642,91	18.348,81	0,34	0,30	0,40	1,34
0.1.1.1.2 PAN	128.144,75	295.464,17	5,55	2,79	6,44	2,31
0.1.1.1.3 OTROS PRODUCTOS DE PANADERIA	33.449,62	130.700,30	2,45	0,73	2,85	3,91
0.1.1.1.4 PASTAS ALIMENTICIAS	15.709,41	33.798,22	0,63	0,34	0,74	2,15
0.1.1.1.5 PRODUCTOS PASTELERIA/MASAS COCINADAS	9.912,06	61.142,61	1,15	0,22	1,33	6,17
0.1.1.1.7 CEREALES/OTROS ELABORADOS CON CEREALES	12.602,25	34.249,17	0,64	0,27	0,75	2,72
0.1.1.2 CARNE	183.187,01	1.163.624,48	21,86	3,99	25,37	6,35
0.1.1.2.1 BOVINO FRESCA/REFRIGERADA/CONGELADA	23.062,93	203.607,73	3,82	0,50	4,44	8,22
0.1.1.2.2 PORCINO FRESCA/REFRIGERADA/CONGELADA	34.190,10	198.349,92	3,73	0,75	4,32	1,44
0.1.1.2.3 OVINO/CAPRINO FRESCA/REFRIGERADA/CONGELADA	6.383,18	64.123,37	1,20	0,14	1,40	10,05
0.1.1.2.4 AVE FRESCA/REFRIGERADA/CONGELADA	55.711,46	221.658,59	4,16	1,21	4,83	2,77
0.1.1.2.5 CHARCUTERIA	41.651,32	352.166,87	6,61	0,91	7,68	8,46
0.1.1.2.6 CARNES PREPARADAS	11.081,39	66.476,42	1,25	0,24	1,45	6,00
0.1.1.2.7 DESPOJOS/CASQUERIA	1.877,38	7.943,31	0,15	0,04	0,17	4,23
0.1.1.2.8 OTRAS CARNES	8.601,85	44.554,37	0,84	0,19	0,97	5,18
0.1.1.2.9 CARNE CONGELADA	627,41	4.743,90	0,09	0,01	0,10	7,56
0.1.1.3 PESCADO	103.005,05	684.245,36	12,85	2,25	14,92	6,64
0.1.1.3.1 PESCADO FRESCO/REFRIGERADO	46.220,34	287.138,43	5,39	1,01	6,26	6,21
0.1.1.3.2 PESCADO CONGELADO	11.240,52	67.702,87	1,27	0,25	1,48	6,02
0.1.1.3.3 MOLUSCOS/CRUSTACEOS FRESCOS/CONGELADOS	24.624,99	172.071,64	3,23	0,54	3,75	6,99
0.1.1.3.4 PESCADOS/MARISCOS SECOS/AHUMADOS	1.649,62	21.668,63	0,41	0,04	0,47	13,14
0.1.1.3.5 OTRAS CONSERVAS DE PESCADO	19.269,59	135.663,80	2,55	0,42	2,96	7,04
0.1.1.4 LECHE/QUESO/HUEVOS	422.408,50	664.075,48	12,47	9,21	14,48	1,57
0.1.1.4.1 LECHE ENTERA	87.341,92	59.673,74	1,12	1,90	1,30	0,68
0.1.1.4.2 LECHE DESNATADA	66.890,38	47.946,75	0,90	1,46	1,05	0,72
0.1.1.4.2 LECHE SEMI	111.079,90	74.517,40	1,40	2,42	1,62	0,67
0.1.1.4.3 LECHE CONSERVADA	11.059,37	29.585,87	0,56	0,24	0,65	2,68
0.1.1.4.4 YOGURES	59.770,90	137.793,72	2,59	1,30	3,00	2,31
0.1.1.4.5 QUESO/REQUESON	28.101,28	198.358,59	3,73	0,61	4,32	7,06
0.1.1.4.6 OTROS PRODUCTOS A BASE DE LECHE	25.786,14	52.335,86	0,98	0,56	1,14	2,03
0.1.1.4.7 HUEVOS	32.378,59	63.863,51	1,20	0,71	1,39	1,97
0.1.1.5 ACEITES Y GRASAS	56.568,68	128.933,44	2,42	1,23	2,81	2,28
0.1.1.5.1 MANTEQUILLA	708,81	4.256,45	0,08	0,02	0,09	6,01
0.1.1.5.2 MARGARINA	2.736,72	9.120,84	0,17	0,06	0,20	3,33
0.1.1.5.3 ACEITE DE OLIVA	39.280,33	97.851,89	1,84	0,86	2,13	2,49
0.1.1.5.4 OTROS ACEITES	13.159,24	13.392,39	0,25	0,29	0,29	1,02
0.1.1.5.5 OTRAS GRASAS ANIMALES	683,58	4.311,88	0,08	0,01	0,09	6,31



## CONSUMO ALIMENTARIO EN EL HOGAR. Clasificación COICOP

	MILES de Kgs	MILES de €	PART. MERC. VALOR	CONSUMO X CAPITA	GASTO X CAPITA €	PRECIO MEDIO €/Kilo
	jul-10	jul-10	jul-10	jul-10	jul-10	jul-10
<b>0.1.1.6 FRUTAS</b>	473.150,11	666.954,00	12,53	10,32	14,54	1,41
0.1.1.6.1 CITRICOS	45.375,70	59.537,39	1,12	0,99	1,30	1,31
0.1.1.6.2 PLATANOS	31.463,73	45.199,87	0,85	0,69	0,99	1,44
0.1.1.6.3 MANZANAS	29.600,09	38.285,58	0,72	0,65	0,83	1,29
0.1.1.6.4 PERAS	20.953,43	30.224,08	0,57	0,46	0,66	1,44
0.1.1.6.5 FRUTAS CON HUESO	92.605,04	179.533,91	3,37	2,02	3,91	1,94
0.1.1.6.6 BAYAS	4.066,88	10.965,89	0,21	0,09	0,24	2,70
0.1.1.6.7 OTRAS FRUTAS	236.973,32	246.581,07	4,63	5,17	5,38	1,04
0.1.1.6.8 FRUTOS SECOS	7.673,30	46.874,22	0,88	0,17	1,02	6,11
0.1.1.6.9 FRUTAS PREPARADAS/CONSERVAS	4.438,62	9.751,99	0,18	0,10	0,21	2,20
<b>0.1.1.7 HORTALIZAS</b>	407.741,55	600.538,44	11,28	8,89	13,09	1,47
0.1.1.7.0 OTRAS VERDURAS	20.240,13	44.210,76	0,83	0,44	0,96	2,18
0.1.1.7.1 HORTALIZAS DE HOJA/TALLO	23.979,60	43.072,02	0,81	0,52	0,94	1,80
0.1.1.7.2 COLES	4.962,32	5.064,93	0,10	0,11	0,11	1,02
0.1.1.7.3 HORTALIZAS CULTIVADAS POR SU FRUTO	148.482,24	208.310,69	3,91	3,24	4,54	1,40
0.1.1.7.4 HORTALIZAS CON RAIZ	55.446,20	77.959,06	1,46	1,21	1,70	1,41
0.1.1.7.5 LEGUMBRES / HORTALIZAS SECAS	3.587,78	5.807,12	0,11	0,08	0,13	1,62
0.1.1.7.6 LEGUMBRES / HORTALIZAS CONGELADAS	12.538,34	25.679,46	0,48	0,27	0,56	2,05
0.1.1.7.7 LEGUMBRES / HORTALIZAS CONSERVA	38.567,40	93.708,92	1,76	0,84	2,04	2,43
0.1.1.7.8 PATATAS FRESCAS / CONGELADAS	95.078,07	72.099,23	1,35	2,07	1,57	0,76
0.1.1.7.9 PATATAS PROCESADAS	4.859,48	24.626,25	0,46	0,11	0,54	5,07
<b>0.1.1.8 AZUCAR/CONFITURAS/MIEL/CHOCOLATE/CONFITERIA/HELAD</b>	50.015,44	155.687,54	2,92	1,09	3,39	3,11
0.1.1.8.1 AZUCAR	13.358,28	13.711,59	0,26	0,29	0,30	1,03
0.1.1.8.2 CONFITERIA/MERMELADA/MIEL	3.547,76	13.163,82	0,25	0,08	0,29	3,71
0.1.1.8.3 CHOCOLATE	4.564,19	32.412,95	0,61	0,10	0,71	7,10
0.1.1.8.4 CONFITERIA	182,64	1.615,70	0,03	0,00	0,04	8,85
0.1.1.8.5 HELADOS	28.362,57	94.783,48	1,78	0,62	2,07	3,34
<b>0.1.1.9 PRODUCTOS ALIMENTICIOS NO NUEMRADOS ANTERIORMEN</b>	48.547,26	109.611,67	2,06	1,06	2,39	2,26
0.1.1.9.1 SALSAS	21.718,63	47.683,45	0,90	0,47	1,04	2,20
0.1.1.9.2 SAL/ESPECIAS	7.515,18	8.022,88	0,15	0,16	0,17	1,07
0.1.1.9.3 SOPAS / CALDOS	15.102,39	29.714,11	0,56	0,33	0,65	1,97
0.1.1.9.6 OTROS PRODUCTOS EN PESO	4.211,06	24.191,24	0,45	0,09	0,53	5,74
<b>0.1.2 BEBIDAS NO ALCOHOLICAS</b>	553.225,25	358.310,42	6,73	12,06	7,81	0,65
<b>0.1.2.1 CAFE/TE/CACAO</b>	10.268,07	73.727,66	1,38	0,22	1,61	7,18
0.1.2.1.1 CAFE	5.617,75	47.650,61	0,89	0,12	1,04	8,48
0.1.2.1.2 TE/INFUSIONES	359,15	9.133,97	0,17	0,01	0,20	25,43
0.1.2.1.3 CACAO	4.291,17	16.943,08	0,32	0,09	0,37	3,95
<b>0.1.2.2 AGUA/BEBIDAS REFRESCANTES/ZUMOS</b>	527.190,37	263.935,91	4,96	11,49	5,75	0,50
0.1.2.2.1 AGUA MINERAL	249.867,46	50.785,13	0,95	5,45	1,11	0,20
0.1.2.2.2 BEBIDAS REFRESCANTES	221.301,30	164.166,87	3,08	4,82	3,58	0,74
0.1.2.2.3 ZUMOS DE FRUTA	55.676,99	48.634,21	0,91	1,21	1,06	0,87
0.1.2.2.4 ZUMOS DE VEGETALES(N.D.)	344,61	349,70	0,01	0,01	0,01	1,01
0.1.2.3 OTROS PRODUCTOS EN VOLUMEN	15.766,81	20.646,84	0,39	0,34	0,45	1,31
<b>0.2.1 BEBIDAS ALCOHOLICAS</b>	134.091,00	217.287,74	4,08	2,92	4,74	1,62
<b>0.2.1.1 ESPIRITUOSOS Y LICORES</b>	3.621,50	33.869,90	0,64	0,08	0,74	9,35
<b>0.2.1.2 VINOS</b>	43.666,59	82.534,58	1,55	0,95	1,80	1,89
0.2.1.2.1 VINO DE UVA / OTRAS FRUTAS FERMENTADAS	40.238,08	67.065,12	1,26	0,88	1,46	1,67
0.2.1.2.1.1 V CPRD	10.782,41	37.307,04	0,70	0,24	0,81	3,46
0.2.1.2.1.2 MESA	28.590,38	28.320,46	0,53	0,62	0,62	0,99
0.2.1.2.1.3 SIDRA	865,30	1.437,62	0,03	0,02	0,03	1,66
0.2.1.2.2 OTROS VINOS	3.428,50	15.469,46	0,29	0,07	0,34	4,51
<b>0.2.1.3 CERVEZAS</b>	86.802,91	100.883,26	1,89	1,89	2,20	1,16