

# LA ALIMENTACIÓN MES A MES

MARZO

2013

AVANCE DE DATOS PROVISIONALES



Madrid 2013



Aviso Legal: los contenidos de esta publicación podrán ser reutilizados, citando la fuente y la fecha, en su caso, de la última actualización



## **MINISTERIO DE AGRICULTURA, ALIMENTACIÓN Y MEDIO AMBIENTE**

**Edita:**

© Ministerio de Agricultura, Alimentación y Medio Ambiente  
Secretaría General Técnica  
Centro de Publicaciones

Catálogo de Publicaciones de la Administración General del Estado:

<http://publicacionesoficiales.boe.es/>

NIPO: 280-13-115-1

## **METODOLOGÍA del Panel de Consumo Alimentario**

---

El panel de consumo Alimentario se está desarrollando en el Ministerio de Agricultura, Alimentación y Medio Ambiente desde el año 1987 y su objetivo principal es el conocimiento de la demanda directa de alimentos en España, distinguiendo entre el consumo en hogares, en hostelería/restauración e instituciones, para lo que se aplica la siguiente Metodología:

### **HOGARES:**

**Universo:** Todos los hogares de la península, Baleares y Canarias, sin incluir Ceuta y Melilla (17.323.687 en 2012 y 17.423.868 en 2013)

**Muestra:** 12.000 Hogares que apuntan diariamente sus compras con un lector óptico. La elección de esta muestra es al azar con un método bietápico. En la primera etapa se seleccionan los puntos de sondeo en función del tamaño de las poblaciones para cada una de las regiones. En la segunda, se selecciona los colaboradores en cada uno de los puntos elegidos.

### Consumo en Marzo 2013

- Cierre del tercer mes de 2013 con descenso en el consumo en el hogar (-2,1%), al igual que en Gasto (-1,5%) .
- Caída en gasto algo menor por el incremento que presentaron los precios de los alimentos (+0,7%).

- Se presenta un descenso generalizado en consumo doméstico, destacado para los siguientes alimentos:

- Un -10,9% desciende la compra de Aceite, a consecuencia de la fuerte caída del consumo de la variedad de Oliva (-18,8%). Mientras que la variedad de Girasol se incrementa un +5,5%, en relación a Marzo 2012.

- El consumo de Fruta Fresca cae un -7,5%. Los mayores descensos en la compra se presentan en las Peras (-22,5%), Manzanas (-8,9%), Mandarinas (-22,2%), Melocotones (-44,7%), Albaricoques (-32,2%) y Plátanos (-2,3%). Solo las frutas cítricas como la Naranja y Limones incrementaron su consumo (+1,6% y +14,0% respectivamente).

- Se reduce el consumo de Vinos y Espumosos un -5,7%, a causa de la caída en la compra de: Espumosos/Cava (-9,3%), Vino de Mesa Sin DO (-8,1%) y los Vinos Tranquilos con DO (-4,8%). Solo los Otros Vinos aumentan el consumo en +11,4%.

- Menor presencia en el hogar de Leche y Derivados Lácteos (-2,3%). Entre los productos con mayor descenso de compra están: Leche Pasteurizada/Fresca (-29,7%), Leches Fermentadas y Bifidus (-10,2%), Yogurt (-6,8%) y Queso (-3,3%). Por su parte, el consumo de Leche de larga duración se mantiene.

- Entre los productos que mostraron crecimiento destacan:

- Se incrementa el consumo de Total Pesca (+2,2%), debido al aumento en la compra de los Mariscos/Moluscos/Crustáceos (+4,8%), y de las Conservas de Pesados/Molusco (3,8%) y el Pescado (+0,7%)

- Aumenta la compra de Huevos (+1,8%) y Azúcar (+8,0%).

- Crece un +8,0% el consumo de Legumbres en los hogares, sobretodo de Garbanzos (+9,4%) y Alubias (+7,9%).

### Consumo en el Año Móvil de Abril 2012 a Marzo 2013

El consumo anual permanece en positivo (+0,4%), que junto a cierto descenso de los precios medios (-0,5%), deja el Gasto total en Alimentación estable.

- Menor consumo de Aceite (-3,7%) a causa del descenso en la compra de la variedad de Oliva (-6,0%), mientras que se mantiene casi estable la compra de la variedad de Girasol (+0,4%).

Se contrae levemente el consumo de Leche en los hogares (-0,5%), debido al importante descenso en la compra de Leche Pasteurizada (-10,8%) y Cruda (-8,9%). El consumo de Leche Esterilizada se mantiene estable.

Igualmente desciende la compra de Derivados Lácteos (-0,7%), sobretodo de los Bifidos+ Leches Fermentadas (-6,2%), Quesos (-1,5%) y Yogures (-1,2%). Por el contrario, se incrementa en un +5,0% la compra de Postres Lácteos, como las Natillas (+10,6%) y las Cremas Catalanas (+12,4%).

- Se mantiene estable la compra de Carne Fresca, compensado por el crecimiento de las Aves, Pollo (+0,6%) y Pavo (+17,1%) y la caída del consumo de Vacuno (-4,0%) y Ovino (-6,5%).

- Cae el consumo de Productos de Pesca en los hogares un -1,2%. Destaca el descenso en la compra de Pescado Fresco (-1,4%) y Congelado (-5,1%), al igual que las Conserva de Pescado (-2,1%). Solo el consumo de Marico/Molusco/crustáceos crece un +1,1% en el último año móvil.

- Se fortalece el consumo del Patatas Frescas (+3,2%), mientras que el T. Hortalizas Frescas se mantiene estable (+0,2%).

Por su parte, también crece ligeramente el consumo de T. Frutas Frescas en los hogares (+0,9%), sobretodo las Sandías (+14,8%), los Kiwis (+10,5%), los Plátanos (+3,0%) y las Naranjas (+3,5%). Se mantiene el descenso de la compra de las frutas de pepita: Manzanas (-4,9%) y Peras (-8,1%) .

- En cuanto a las bebidas alcohólicas, aumenta el consumo de Bebidas Espirituosas (+1,2%), Vinos de Mesa sin DO (+2,9%) y Cerveza (+3,1%). Por su parte, se reduce la compra de Vinos Tranquilos con DO (-5,6%), Espumosos (-5,0%) y Sidra (-2,9%).

	TAM Marzo 2013	% Variación TAM Marzo 13 vs TAM Marzo 12	% Variación Enero 13 vs Enero 12	% Variación Febrero 13 vs Febrero 12	% Variación Marzo 13 vs Marzo 12
Volumen (Millones Kgs/Lts.)	30.436,15	0,4%	0,4%	-0,1%	-2,1%
Valor (Millones €)	67.587,78	-0,1%	1,1%	-0,5%	-1,5%
Precio Medio	2,22	-0,5%	0,7%	-0,5%	0,7%
Consumo x Cápita	659,73	0,0%	-0,2%	-0,6%	-2,7%
Gasto x Cápita	1.465,00	-0,5%	0,5%	-1,1%	-2,0%

## CONSUMO ALIMENTARIO EN EL HOGAR

LA ALIMENTACIÓN MES A MES							
TAM DE MARZO							
HOGARES							
Productos	Cantidad (Millones de Kgs/ Lt)		Evolución	Valor (Millones de €)		Evolución	Kg / Lt per Capita
	2012	2013	%13/12	2012	2013	%13/12	2013
<b>TOTAL ALIMENTACION</b>	<b>30.307,0</b>	<b>30.436,1</b>	<b>0,4</b>	<b>67.639,6</b>	<b>67.587,8</b>	<b>-0,1</b>	<b>659,7</b>
TOTAL CARNE	2.430,4	2.430,1	0,0	15.573,6	15.275,3	-1,9	52,67
TOTAL PESCA	1.231,0	1.215,6	-1,2	9.011,9	8.913,4	-1,1	26,35
T.FRUTAS FRESCAS	4.697,4	4.739,6	0,9	6.172,0	6.193,3	0,3	102,75
T HORTALIZAS Y PATATAS FRESCAS	3.917,6	3.957,6	1,0	5.128,2	5.251,7	2,4	85,78
PAN	1.630,3	1.656,0	1,6	3.896,4	3.880,1	-0,4	35,89
TOTAL ACEITE	607,9	585,7	-3,7	1.291,9	1.287,1	-0,4	12,70
T.HUEVOS KGS	378,2	381,7	0,9	755,1	880,8	16,6	8,27
LECHE y DERIVADOS LACTEOS	5.202,2	5.171,6	-0,6	8.546,3	8.399,0	-1,7	112,09
TOTAL VINOS y ESPUMOSOS	433,7	429,8	-0,9	1.051,1	1.024,6	-2,5	9,32
AGUA DE BEBIDA ENVAS.	2.348,7	2.385,0	1,5	491,6	492,9	0,3	51,70
BEBIDAS ALCOHOLICAS ALTA GRADUACIÓN	42,7	43,2	1,2	429,2	415,0	-3,3	0,94
BEBID.REFR y GASEOSAS	2.132,7	2.111,4	-1,0	1.639,8	1.622,0	-1,1	45,77
RESTO ALIMENTACIÓN	5.254,1	5.328,8	1,4	13.652,5	13.952,5	2,2	115,51

LA ALIMENTACIÓN MES A MES							
MES DE MARZO							
HOGARES							
Productos	Cantidad (Millones de Kgs / Lt)		Evolucion	Valor (Millones de €)		Evolucion	Kg / Lt per Capita
	2012	2013	%13/12	2012	2013	%13/12	2013
<b>TOTAL ALIMENTACION</b>	<b>2.547,8</b>	<b>2.493,2</b>	<b>-2,1</b>	<b>5.701,4</b>	<b>5.617,6</b>	<b>-1,5</b>	<b>53,8</b>
TOTAL CARNE	206,8	203,1	-1,8	1.270,8	1.234,6	-2,9	4,38
TOTAL PESCA	104,0	106,3	2,2	739,5	771,0	4,3	2,29
T.FRUTAS FRESCAS	377,8	349,3	-7,5	506,7	473,1	-6,6	7,54
T HORTALIZAS Y PATATAS FRESCAS	328,8	323,2	-1,7	453,2	443,1	-2,2	6,97
PAN	144,0	143,0	-0,7	348,1	331,9	-4,7	3,09
TOTAL ACEITE	54,7	48,8	-10,9	113,7	113,0	-0,7	1,05
T.HUEVOS KGS	32,8	33,4	1,8	70,4	76,2	8,3	0,72
LECHE + DERIVADOS LACTEOS	457,2	446,9	-2,3	739,3	702,3	-5,0	9,64
TOTAL VINOS y ESPUMOSOS	36,5	34,4	-5,7	77,8	81,9	5,3	0,74
AGUA DE BEBIDA ENVAS.	189,3	186,8	-1,3	40,1	38,7	-3,5	4,03
BEBIDAS ALCOHOLICAS ALTA GRADUACIÓN	3,0	4,4	44,3	30,6	31,9	4,1	0,09
BEBID.REFR y GASEOSAS	167,0	164,5	-1,4	131,3	125,9	-4,1	3,55
RESTO ALIMENTACIÓN	445,8	449,2	0,8	1.179,9	1.194,3	1,2	9,69

\* T Hortalizas y Patatas Frescas: incluye todas las hortalizas frescas y las patatas frescas

\* Leche y Derivados Lácteos =incluye Leche Líquida, Preparados Lácteos, Total Otras Leches, Derivados Lácteos

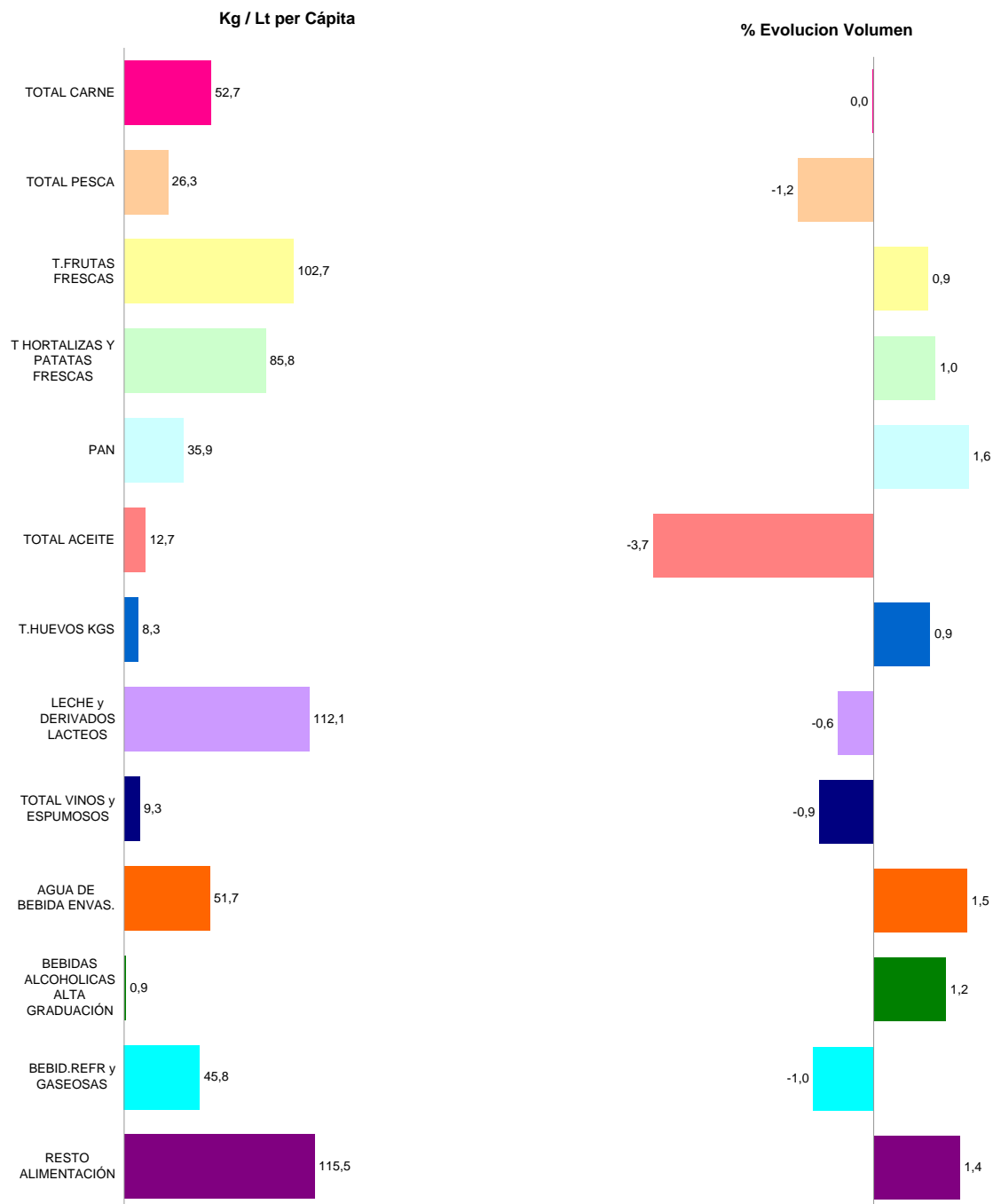
\* Bebidas Alcohólicas alta Graduación: incluye Brandy, Whisky, Ginebra, Ron, Anís, Bebidas Espirituosas

\* Resto Alimentación: todos aquellos productos no desglosados.

## CONSUMO ALIMENTARIO EN EL HOGAR

TAM MARZO 2013

TOTAL ALIMENTACIÓN (HOGAR)	
<b>CONSUMO PER CAPITA</b> <b>659,73</b> Kg / Lt per Cápita	<b>VOLUMEN EN LA CESTA DE LA COMPRA</b> <b>30.436,1</b> Cantidad (Millones de Kgs/ Lt)



\* T Hortalizas y Patatas Frescas: incluye todas las hortalizas frescas y las patatas frescas

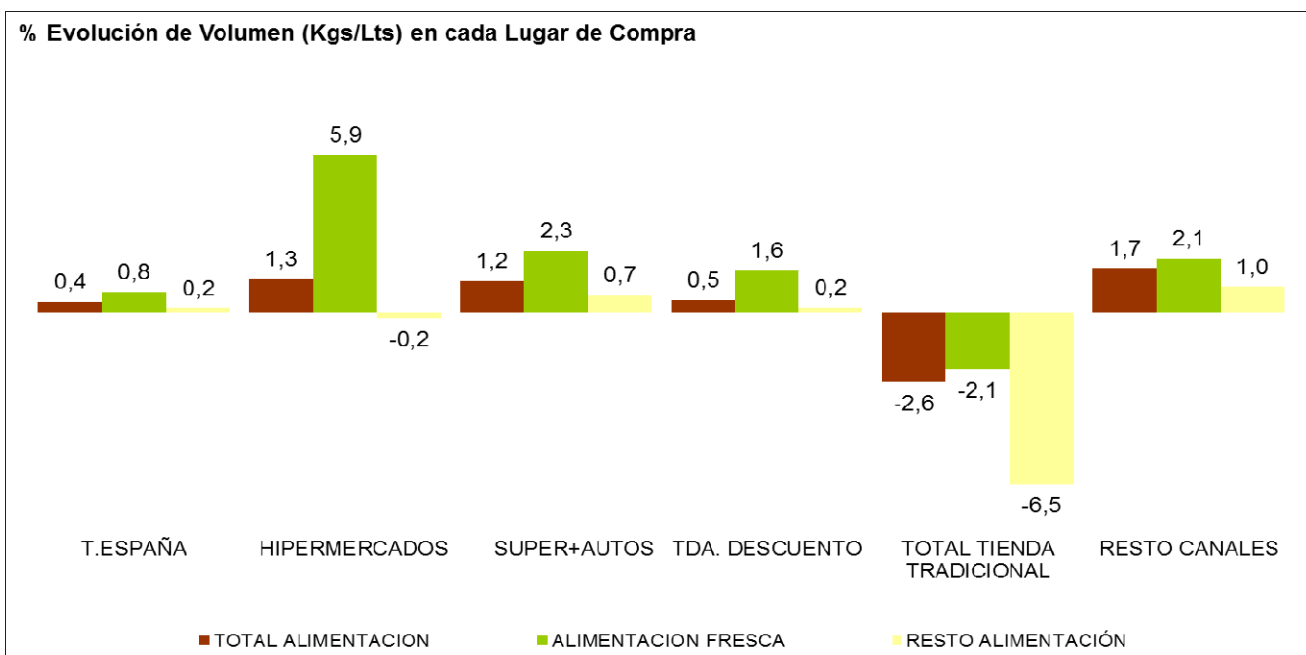
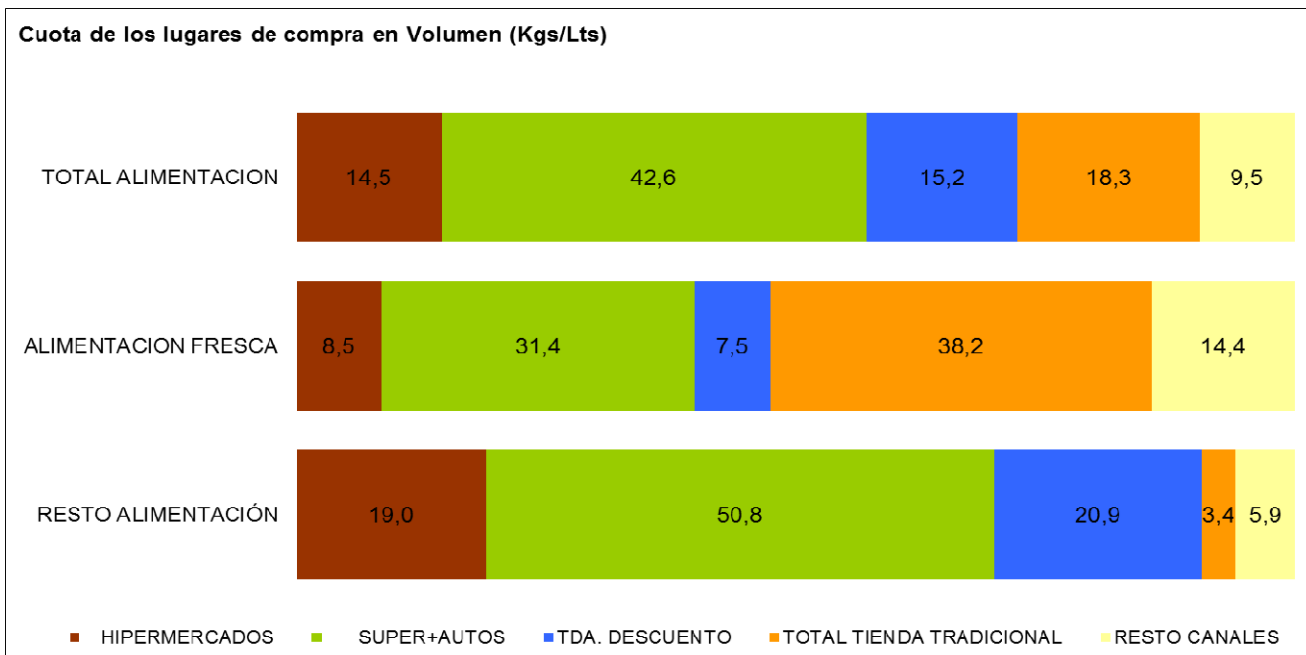
\* Leche y Derivados Lácteos =incluye Leche Líquida, Preparados Lácteos, Total Otras Leches, Derivados Lácteos

\* Bebidas Alcohólicas alta Graduación: incluye Brandy, Whisky, Ginebra, Ron, Anís, Bebidas Espirituosas

\* Resto Alimentación: todos aquellos productos no desglosados.

# CONSUMO ALIMENTARIO EN EL HOGAR

TAM MARZO 2013



TOTAL TIENDA TRADICIONAL: Tda. Tradicional, Pescadería, Carnicería/Charc, Panadería, Tda. Congelados, Mercados y Plazas.  
 RESTO CANALES: Mercadillos, Autoconsumo, Economato/Coop, Herboristería, Farmacia, Venta Domicilio, Lechería, Bar-Bodega

## CONSUMO ALIMENTARIO EN EL HOGAR

LA ALIMENTACIÓN MES A MES							
TAM MARZO 2013 VS TAM MARZO 2012							
HOGARES							
Productos	Cantidad (Millones de Kgs / Lt)		Evolucion	Valor (Millones de €)		Evolucion	Kg / Lt per Capita
	2012	2013	%13/12	2012	2013	%13/12	2013
T.HUEVOS KGS	378,2	381,7	0,9	755,1	880,8	16,6	8,3
CARNE POLLO FRESCA	674,5	678,3	0,6	2.715,2	2.707,6	-0,3	14,7
CARNE CERDO FRESCA	492,0	489,9	-0,4	2.829,4	2.798,0	-1,1	10,6
CARNE VACUNO FRESCA	301,4	289,4	-4,0	2.739,1	2.612,4	-4,6	6,3
CARNE OVINO/CAPRINO FRESCA	94,5	88,3	-6,5	984,0	876,9	-10,9	1,9
CARNE TRANSFORMADA	565,7	571,4	1,0	4.715,7	4.658,2	-1,2	12,4
RESTO CARNE	302,4	312,8	3,4	1.590,1	1.622,3	2,0	6,8
PESCADOS	696,9	681,5	-2,2	4.730,0	4.611,1	-2,5	14,8
MARISCO/MOLUSCO/CRUS	341,4	345,4	1,1	2.584,8	2.561,0	-0,9	7,5
CONS.PESCADO/MOLUSCO	192,6	188,8	-2,0	1.697,1	1.741,4	2,6	4,1
TOTAL LECHE LIQUIDA	3.406,8	3.391,0	-0,5	2.358,4	2.347,3	-0,5	73,5
TOTAL OTRAS LECHES	32,5	30,7	-5,6	266,6	242,6	-9,0	0,7
T DERIVADOS LACTEOS	1.762,8	1.749,9	-0,7	5.921,3	5.809,1	-1,9	37,9
PAN	1.630,3	1.656,0	1,6	3.896,4	3.880,1	-0,4	35,9
BOLL.PAST.GALLET.CERE	593,6	607,3	2,3	2.705,1	2.745,5	1,5	13,2
CHOCOLATES/CACAOS/SUC	153,1	158,0	3,2	993,1	1.038,6	4,6	3,4
CAFES E INFUSIONES	79,4	80,5	1,4	991,6	1.058,5	6,7	1,7
ARROZ	179,6	185,7	3,4	251,9	260,5	3,4	4,0
TOTAL PASTAS	171,4	180,1	5,0	301,2	309,5	2,8	3,9
AZUCAR	184,4	192,0	4,1	186,1	199,8	7,4	4,2
LEGUMBRES	144,0	148,7	3,3	217,3	238,9	9,9	3,2
ACEITE DE OLIVA	440,0	413,6	-6,0	1.076,1	1.059,1	-1,6	9,0
ACEITE DE GIRASOL	154,2	154,8	0,4	193,6	201,0	3,8	3,4
RESTO ACEITE	13,8	17,3	25,5	22,2	27,0	21,5	0,4
PATATAS FRESCAS	1.038,2	1.071,5	3,2	646,9	717,3	10,9	23,2
PATATAS CONGELADAS	42,8	43,8	2,5	52,0	52,1	0,2	1,0
PATATAS PROCESADAS	54,8	57,3	4,6	273,4	280,8	2,7	1,2
TOMATES	697,7	680,3	-2,5	904,0	925,8	2,4	14,7
RESTO HORTALIZAS FRESCAS	2.181,7	2.205,9	1,1	3.577,4	3.608,5	0,9	47,8
CITRICOS	1.328,5	1.352,2	1,8	1.327,1	1.341,8	1,1	29,3
RESTO FRUTAS FRESCAS	3.368,9	3.387,4	0,6	4.845,0	4.851,5	0,1	73,5
ACEITUNAS	102,4	109,8	7,3	286,3	313,1	9,4	2,4
FRUTOS SECOS	123,2	121,0	-1,7	767,6	778,5	1,4	2,6
T.FRUTA&HORTA.TRANSF	607,1	600,9	-1,0	1.258,3	1.254,9	-0,3	13,0
PLATOS PREPARADOS	550,5	550,8	0,1	2.227,0	2.239,1	0,5	11,9
VINOS TRANQUILOS D.O.	141,0	133,1	-5,6	519,8	475,1	-8,6	2,9
ESPUMOSOS/CAVAS D.O.	27,9	26,5	-5,0	142,3	132,9	-6,7	0,6
VINO DE MESA SIN D.O.	225,2	231,8	2,9	252,5	277,8	10,0	5,0
OTROS VINOS	33,3	32,9	-1,0	131,3	133,9	2,0	0,7
CERVEZAS	789,0	813,9	3,1	928,1	941,9	1,5	17,6
BEBIDAS ALCOHOLICAS ALTA GRADUACIÓN	42,7	43,2	1,2	429,2	415,0	-3,3	0,9
TOTAL ZUMO Y NECTAR	528,4	499,3	-5,5	463,0	446,7	-3,5	10,8
AGUA DE BEBIDA ENVAS.	2.348,7	2.385,0	1,5	491,6	492,9	0,3	51,7
GASEOSAS Y BEBID.REFR	2.132,7	2.111,4	-1,0	1.639,8	1.622,0	-1,1	45,8
O PRODUCTOS EN PESO	458,8	476,4	3,8	1.414,6	1.451,2	2,6	10,3
O PRODUCTOS EN VOLUMEN	272,6	274,1	0,6	336,0	342,7	2,0	5,9
<b>TOTAL ALIMENTACION</b>	<b>30.307,0</b>	<b>30.436,1</b>	<b>0,4</b>	<b>67.639,6</b>	<b>67.587,8</b>	<b>-0,1</b>	<b>659,7</b>

\* RESTO CARNE: incluye la carne de despojos, de pavo, de avestruz, carne congelada.....

\* T DERIVADOS LACTEOS: Incluye Preparados Lacteos y Derivados Lacteos

\* RESTO ACEITE: Incluye todos los aceites que no son de Oliva o Girasol

\* RESTO HORTALIZAS FRESCAS: incluye los ajos, las cebollas, las coles, los pepinos, verduras de hojas.....

\* CITRICOS: incluyen las Naranjas, Mandarinas y Limones

\* RESTO FRUTAS FRESCAS: incluyen los platanos, las fresas y fresones, el melon, la sandia, las uvas, el kiwi.....

\* OTROS VINOS: incluye los vinos de Aguja D.O., vinos de Licor D.O., Otros Vinos+Espumosos sin D.O.

\* BEBIDAS ESPIRITUOSAS: incluye el Brandy, Whisky, Ginebra, Ron, Anis, Otras Bebidas Espirituosas. Esta rúbrica ha disminuido mucho el consumo, porque en el año 2007 entraban las bebidas con vino como sangría, tinto de verano etc., que este año van a OTROS PRODUCTOS EN VOLUMEN

\* O PRODUCTOS EN PESO: incluye la miel, los edulcorantes, bases pizzas y masas de hojaldre, harinas y semolas, encurtidos, sal, caldos.....

\* O PRODUCTOS EN VOLUMEN: incluye la sidra, el vinagre, bebidas con vino, horchata, leche de distinta especie a la de vaca,.....



## CONSUMO ALIMENTARIO EN EL HOGAR

	MILES de Kgs./Lts.			MILES de €			CONSUMO X	PENETRACION**
	TAM MARZO 2012	TAM MARZO 2013	% EVOL.	TAM MARZO 2012	TAM MARZO 2013	% EVOL.	TAM MARZO	TAM MARZO
							2013	2013
<b>TOTAL CARNE</b>	<b>2.430.449,59</b>	<b>2.430.085,72</b>	0,0%	<b>15.573.579,64</b>	<b>15.275.320,79</b>	-1,9%	<b>52,67</b>	<b>99,76</b>
CARNE FRESCA	1.782.935,17	1.778.725,37	-0,2%	10.465.323,25	10.262.456,79	-1,9%	38,55	92,15
CARNE VACUNO	301.415,01	289.353,23	-4,0%	2.739.087,90	2.612.381,00	-4,6%	6,27	51,11
CARNE POLLO	674.483,44	678.286,74	0,6%	2.715.219,80	2.707.610,88	-0,3%	14,70	70,44
CARNE OVINO/CAPRINO	94.511,41	88.329,12	-6,5%	984.046,02	876.888,54	-10,9%	1,91	13,45
CARNE CERDO	491.962,86	489.916,00	-0,4%	2.829.414,70	2.797.966,90	-1,1%	10,62	67,45
CARNE CONGELADA	81.852,18	79.962,15	-2,3%	392.536,87	354.692,11	-9,6%	1,73	13,46
CARNE TRANSFORMADA	565.662,23	571.398,20	1,0%	4.715.719,51	4.658.171,89	-1,2%	12,39	97,94
<b>TOTAL PESCA</b>	<b>1.230.999,65</b>	<b>1.215.614,29</b>	-1,2%	<b>9.011.935,45</b>	<b>8.913.427,11</b>	-1,1%	<b>26,35</b>	<b>95,61</b>
PESCADOS	696.945,05	681.507,73	-2,2%	4.730.039,08	4.611.120,39	-2,5%	14,77	70,72
PESCADOS FRESCOS	545.801,67	538.018,30	-1,4%	3.766.801,08	3.700.334,27	-1,8%	11,66	53,49
PESCADOS CONGELADOS	151.143,38	143.489,43	-5,1%	963.238,01	910.786,12	-5,4%	3,11	38,33
MARISCO/MOLUSCO/CRUS	341.443,94	345.353,42	1,1%	2.584.793,61	2.560.954,14	-0,9%	7,49	49,91
CONS.PESCADO/MOLUSCO	192.610,67	188.753,14	-2,0%	1.697.102,76	1.741.352,58	2,6%	4,09	77,97
<b>TOTAL LECHE LIQUIDA</b>	<b>3.406.847,84</b>	<b>3.391.043,78</b>	-0,5%	<b>2.358.410,13</b>	<b>2.347.332,92</b>	-0,5%	<b>73,50</b>	<b>86,08</b>
LECHE ESTERILIZADA	3.265.988,20	3.264.539,60	0,0%	2.241.903,70	2.242.188,90	0,0%	70,75	84,78
LECHE PASTERIZADA	95.609,93	85.286,03	-10,8%	79.208,02	72.904,73	-8,0%	1,85	3,71
LECHE CRUDA	45.249,70	41.218,15	-8,9%	37.298,41	32.239,29	-13,6%	0,89	0,56
<b>T DERIVADOS LACTEOS</b>	<b>1.762.826,44</b>	<b>1.749.884,00</b>	-0,7%	<b>5.921.265,11</b>	<b>5.809.123,35</b>	-1,9%	<b>37,93</b>	<b>*</b>
YOGURT	457.762,36	452.202,59	-1,2%	882.577,18	849.621,58	-3,7%	9,80	72,78
BIFIDUS + LECHE FERMENTADAS	281.529,72	264.101,17	-6,2%	925.909,54	845.059,51	-8,7%	5,72	*
QUESO	368.962,74	363.386,96	-1,5%	2.600.539,14	2.576.361,50	-0,9%	7,88	92,45
RESTO DERIVADOS LACTEOS	654.571,62	670.193,29	2,4%	1.512.239,26	1.538.080,76	1,7%	14,53	*
<b>T.HUEVOS KGS</b>	<b>378.225,49</b>	<b>381.746,56</b>	0,9%	<b>755.104,32</b>	<b>880.756,30</b>	16,6%	<b>8,27</b>	<b>71,26</b>
<b>PAN</b>	<b>1.630.337,29</b>	<b>1.655.952,14</b>	1,6%	<b>3.896.392,12</b>	<b>3.880.057,25</b>	-0,4%	<b>35,89</b>	<b>99,41</b>
<b>LEGUMBRES</b>	<b>143.967,02</b>	<b>148.701,48</b>	3,3%	<b>217.322,57</b>	<b>238.919,45</b>	9,9%	<b>3,22</b>	<b>40,04</b>
<b>AZUCAR</b>	<b>184.417,28</b>	<b>191.964,47</b>	4,1%	<b>186.083,57</b>	<b>199.764,64</b>	7,4%	<b>4,16</b>	<b>42,72</b>
<b>TOTAL ACEITE</b>	<b>607.938,40</b>	<b>585.745,56</b>	-3,7%	<b>1.291.860,06</b>	<b>1.287.103,50</b>	-0,4%	<b>12,70</b>	<b>50,67</b>
ACEITE DE OLIVA	439.984,11	413.621,90	-6,0%	1.076.083,64	1.059.125,97	-1,6%	8,97	37,70
ACEITE DE GIRASOL	154.153,47	154.807,03	0,4%	193.595,53	201.020,94	3,8%	3,36	21,31

\* T DERIVADOS LACTEOS: Incluye Preparados Lacteos y Derivados Lacteos

\* BIFIDUS + LECHE FERMENTADAS: INCLUEN LOS Yogures con Bifidus y las Otras Leches fermentadas

\*\*Penetración promedio mensual de los últimos 12 meses

## CONSUMO ALIMENTARIO EN EL HOGAR

	MILES de Kgs./Lts.			MILES de €			CONSUMO X	PENETRACION
	TAM MARZO 2012	TAM MARZO 2013	% EVOL.	TAM MARZO 2012	TAM MARZO 2013	% EVOL.	TAM MARZO	TAM MARZO
							2013	2013
<b>PATATAS FRESCAS</b>	<b>1.038.207,17</b>	<b>1.071.498,17</b>	3,2%	<b>646.871,49</b>	<b>717.310,12</b>	10,9%	<b>23,22</b>	<b>54,00</b>
<b>T.HORTALIZAS FRESCAS</b>	<b>2.879.370,90</b>	<b>2.886.111,34</b>	0,2%	<b>4.481.374,14</b>	<b>4.534.353,36</b>	1,2%	<b>62,56</b>	<b>98,20</b>
TOMATES	697.720,61	680.250,58	-2,5%	903.961,64	925.838,97	2,4%	14,75	70,31
CEBOLLAS	343.925,79	345.939,34	0,6%	339.286,44	336.321,41	-0,9%	7,50	54,42
LECHUGA/ESC./ENDIVIA	215.420,13	215.559,31	0,1%	409.106,67	416.656,65	1,8%	4,67	50,58
PIMIENTOS	228.714,84	233.398,04	2,0%	367.092,72	377.749,09	2,9%	5,06	50,42
JUDIAS VERDES	108.982,12	106.990,79	-1,8%	304.170,48	297.238,64	-2,3%	2,32	25,44
COLES	86.889,64	91.720,13	5,6%	88.791,52	92.968,99	4,7%	1,99	12,08
<b>T.FRUTAS FRESCAS</b>	<b>4.697.411,01</b>	<b>4.739.615,15</b>	0,9%	<b>6.172.032,97</b>	<b>6.193.348,80</b>	0,3%	<b>102,75</b>	<b>95,66</b>
NARANJAS	910.146,24	942.456,39	3,5%	818.147,85	819.679,35	0,2%	20,41	44,46
MANDARINAS	315.265,99	302.849,85	-3,9%	377.889,28	373.148,72	-1,3%	6,56	28,13
LIMONES	103.116,86	106.881,78	3,7%	131.026,21	148.992,65	13,7%	2,32	27,51
PLATANOS	510.764,83	525.956,70	3,0%	760.707,84	752.961,18	-1,0%	11,40	63,62
MANZANAS	548.611,04	521.675,60	-4,9%	680.760,79	678.732,72	-0,3%	11,31	53,41
PERAS	319.356,13	293.389,74	-8,1%	408.853,78	390.020,43	-4,6%	6,36	39,96
MELOCOTONES	201.609,96	203.621,78	1,0%	298.133,02	305.214,48	2,4%	4,42	20,95
ALBARICOQUES	37.142,47	42.062,68	13,2%	71.133,42	81.894,18	15,1%	0,91	7,49
FRESAS/FRESON	130.477,48	123.697,75	-5,2%	325.694,41	300.882,83	-7,6%	2,68	22,06
MELON	406.247,37	418.637,71	3,0%	364.299,91	386.093,38	6,0%	9,09	22,15
SANDIA	349.293,58	401.017,92	14,8%	273.914,23	297.673,40	8,7%	8,70	16,86
CIRUELAS	79.635,10	80.469,68	1,0%	124.760,11	126.586,80	1,5%	1,75	13,24
CEREZAS	72.646,59	58.758,65	-19,1%	203.441,84	174.281,50	-14,3%	1,28	10,14
UVAS	111.386,22	101.539,66	-8,8%	214.205,56	203.058,37	-5,2%	2,20	15,56
KIWI	142.465,81	157.361,56	10,5%	323.562,29	344.737,57	6,5%	3,41	28,08
<b>VINOS TRANQUILOS D.O.</b>	<b>140.957,39</b>	<b>133.113,86</b>	-5,6%	<b>519.757,00</b>	<b>475.058,37</b>	-8,6%	<b>2,89</b>	<b>17,90</b>
<b>ESPUMOSOS/CAVAS D.O.</b>	<b>27.945,99</b>	<b>26.545,66</b>	-5,0%	<b>142.332,88</b>	<b>132.854,87</b>	-6,7%	<b>0,58</b>	<b>5,17</b>
<b>VINO DE MESA SIN D.O.</b>	<b>225.237,25</b>	<b>231.785,03</b>	2,9%	<b>252.504,06</b>	<b>277.842,07</b>	10,0%	<b>5,02</b>	<b>*</b>
<b>OTROS VINOS</b>	<b>33.255,91</b>	<b>32.913,54</b>	-1,0%	<b>131.280,35</b>	<b>133.896,91</b>	2,0%	<b>0,71</b>	<b>*</b>
<b>CERVEZAS</b>	<b>789.022,71</b>	<b>813.860,10</b>	3,1%	<b>928.083,92</b>	<b>941.902,31</b>	1,5%	<b>17,65</b>	<b>46,77</b>
SIDRA	14.519,34	14.100,73	-2,9%	26.485,78	26.206,70	-1,1%	0,31	3,18
<b>BEBIDAS ESPIRITUOSAS</b>	<b>42.667,54</b>	<b>43.178,45</b>	1,2%	<b>429.208,37</b>	<b>415.048,61</b>	-3,3%	<b>0,94</b>	<b>*</b>
<b>BEBIDA CON VINO</b>	<b>54.239,96</b>	<b>58.032,86</b>	7,0%	<b>38.790,88</b>	<b>43.986,81</b>	13,4%	<b>1,26</b>	<b>5,41</b>
<b>TOTAL ZUMO Y NECTAR</b>	<b>528.364,82</b>	<b>499.268,79</b>	-5,5%	<b>462.953,31</b>	<b>446.654,14</b>	-3,5%	<b>10,82</b>	<b>46,37</b>

\* OTROS VINOS: incluye los vinos de Aguja D.O., vinos de Licor D.O., Otros Vinos+Espumosos sin D.O.

\* BEBIDAS ESPIRITUOSAS: incluye el brandy, whisky, ginbra, ron, anis y otras bebidas espirituosas

\* BEBIDAS CON VINO: Incluye las sangría, tintos de verano, etc. en el año 2007 estaban incluidas en otras bebidas alcohólicas.

## CONSUMO ALIMENTARIO EN EL HOGAR

	Miles de Kilos/Litros												
	marzo 12	abril 12	mayo 12	junio 12	julio 12	agosto 12	septiembre 12	octubre 12	noviembre 12	diciembre 12	enero 13	febrero 13	marzo 13
<b>TOTAL CARNE</b>	<b>206.826</b>	<b>207.830</b>	<b>188.499</b>	<b>186.316</b>	<b>182.947</b>	<b>168.938</b>	<b>192.652</b>	<b>211.504</b>	<b>220.193</b>	<b>243.588</b>	<b>222.040</b>	<b>202.522</b>	<b>203.056</b>
CARNE FRESCA	152.541	152.725	138.391	137.210	133.320	122.096	140.950	155.431	159.118	172.801	165.179	151.256	150.247
CARNE VACUNO	24.726	25.728	22.600	22.756	22.014	20.016	23.470	25.829	26.718	28.313	25.596	23.699	22.616
CARNE POLLO	60.653	58.070	53.643	54.867	53.685	46.664	54.809	62.144	59.235	56.553	61.196	58.210	59.211
CARNE OVINO/CAPRINO	7.131	8.914	6.583	7.052	6.014	5.560	4.871	5.460	6.384	14.222	8.390	6.614	8.264
CARNE CERDO	41.338	41.239	37.100	36.036	35.226	34.541	39.092	41.477	45.809	50.764	46.469	41.948	40.215
CARNE CONGELADA	7.691	7.246	6.169	6.284	6.567	6.485	6.372	6.416	6.466	7.779	8.025	5.654	6.499
CARNE TRANSFORMADA	46.594	47.858	43.939	42.822	43.059	40.357	45.330	49.658	54.609	63.008	48.835	45.612	46.310
<b>TOTAL PESCA</b>	<b>103.996</b>	<b>96.146</b>	<b>96.432</b>	<b>98.304</b>	<b>94.179</b>	<b>90.174</b>	<b>94.774</b>	<b>101.467</b>	<b>109.985</b>	<b>131.313</b>	<b>102.883</b>	<b>93.622</b>	<b>106.334</b>
PESCADOS	61.391	55.261	57.939	56.796	53.102	50.493	55.942	60.295	60.882	55.356	57.565	56.031	61.845
PESCADOS FRESCOS	48.123	42.457	45.981	45.600	42.279	39.534	44.963	48.312	48.690	43.151	44.122	44.313	48.617
PESCADOS CONGELADOS	13.268	12.804	11.958	11.196	10.823	10.959	10.979	12.192	12.192	12.205	13.443	11.718	13.228
MARISCO/MOLUSCO/CRUS	25.993	24.060	22.961	23.792	23.848	23.968	23.786	27.387	34.594	58.848	30.893	23.964	27.252
CONS.PESCADO/MOLUSCO	16.612	16.825	15.531	17.716	17.229	15.713	15.046	13.785	14.509	17.109	14.426	13.627	17.237
<b>TOTAL LECHE LIQUIDA</b>	<b>302.684</b>	<b>295.777</b>	<b>277.702</b>	<b>271.643</b>	<b>257.213</b>	<b>246.633</b>	<b>265.441</b>	<b>288.439</b>	<b>307.005</b>	<b>288.738</b>	<b>307.920</b>	<b>284.461</b>	<b>300.072</b>
LECHE ESTERILIZADA	289.773	282.579	266.554	262.022	246.993	237.744	255.242	277.511	295.013	277.374	298.348	275.180	289.981
LECHE PASTERIZADA	9.454	8.389	7.536	6.560	6.353	6.025	6.690	7.626	8.281	7.819	6.816	6.546	6.643
LECHE CRUDA	3.456	4.809	3.612	3.061	3.867	2.864	3.509	3.302	3.711	3.545	2.756	2.735	3.449
<b>T DERIVADOS LACTEOS</b>	<b>151.639</b>	<b>149.003</b>	<b>152.330</b>	<b>156.255</b>	<b>153.583</b>	<b>144.936</b>	<b>144.070</b>	<b>144.904</b>	<b>146.730</b>	<b>134.610</b>	<b>142.900</b>	<b>136.745</b>	<b>143.818</b>
YOGURT	41.614	39.878	40.212	37.916	35.091	32.996	37.856	38.688	39.759	34.175	40.014	36.840	38.779
BIFIDUS + LECHE FERMENTADAS	25.288	23.465	24.347	22.081	19.767	18.718	21.618	23.542	23.813	19.450	22.853	21.747	22.700
QUESO	32.037	31.543	29.829	29.117	28.200	26.576	28.607	31.623	33.167	32.948	30.838	29.974	30.965
RESTO DERIVADOS LACTEOS	52.700	54.117	57.942	67.141	70.525	66.646	55.989	51.051	49.992	48.038	49.195	48.184	51.374
<b>T.HUEVOS KGS</b>	<b>32.763</b>	<b>33.714</b>	<b>30.828</b>	<b>31.241</b>	<b>29.635</b>	<b>28.602</b>	<b>30.160</b>	<b>32.057</b>	<b>33.600</b>	<b>34.178</b>	<b>32.949</b>	<b>31.423</b>	<b>33.359</b>
PAN	144.006	140.529	137.775	136.155	130.640	120.103	130.477	137.446	148.238	140.311	150.389	140.891	142.998
LEGUMBRES	12.730	12.550	10.946	9.535	9.194	8.701	12.052	14.561	15.718	12.775	15.562	13.582	13.527
AZUCAR	17.155	16.359	14.668	14.338	13.902	13.390	14.028	16.551	19.597	18.734	15.681	16.186	18.531
<b>TOTAL ACEITE</b>	<b>54.737</b>	<b>48.205</b>	<b>46.927</b>	<b>45.016</b>	<b>48.213</b>	<b>49.651</b>	<b>49.722</b>	<b>45.910</b>	<b>48.975</b>	<b>51.490</b>	<b>55.903</b>	<b>46.961</b>	<b>48.771</b>
ACEITE DE OLIVA	39.468	33.593	33.798	32.405	34.838	35.875	36.496	31.348	33.579	36.212	40.962	32.454	32.062
ACEITE DE GIRASOL	13.921	13.049	11.489	11.407	11.992	12.618	11.881	13.134	13.966	13.919	13.443	13.225	14.684

\* T DERIVADOS LACTEOS: Incluye Preparados Lacteos y Derivados Lacteos

\* BIFIDUS + LECHE FERMENTADAS: INCLUEN LOS Yogures con Bifidus y las Otras Leches fermentadas

## CONSUMO ALIMENTARIO EN EL HOGAR

Miles de Kilos/Litros	marzo 12	abril 12	mayo 12	junio 12	julio 12	agosto 12	septiembre 12	octubre 12	noviembre 12	diciembre 12	enero 13	febrero 13	marzo 13
<b>PATATAS FRESCAS</b>	<b>89.659</b>	<b>88.274</b>	<b>91.295</b>	<b>91.540</b>	<b>94.168</b>	<b>82.311</b>	<b>86.229</b>	<b>88.921</b>	<b>92.999</b>	<b>83.510</b>	<b>96.103</b>	<b>85.391</b>	<b>90.758</b>
<b>T.HORTALIZAS FRESCAS</b>	<b>239.178</b>	<b>247.107</b>	<b>248.581</b>	<b>250.858</b>	<b>245.567</b>	<b>237.226</b>	<b>245.326</b>	<b>251.392</b>	<b>239.555</b>	<b>205.864</b>	<b>248.752</b>	<b>233.452</b>	<b>232.431</b>
TOMATES	49.963	50.409	59.590	72.790	70.820	71.525	67.760	59.136	49.854	42.515	47.212	43.985	44.654
CEBOLLAS	27.617	28.922	27.598	30.199	29.615	29.902	29.593	29.817	27.657	25.962	29.227	28.727	28.721
LECHUGA/ESC/ENDIVIA	17.029	17.801	20.129	21.087	20.059	18.586	17.208	17.900	16.758	15.751	17.257	16.052	16.971
PIMIENTOS	16.346	18.819	19.224	19.461	21.796	22.297	24.897	23.652	17.351	15.060	17.313	17.211	16.320
JUDIAS VERDES	6.407	8.391	8.902	8.230	10.859	12.552	9.596	11.599	8.479	6.278	7.588	6.607	7.911
COLES	8.260	8.076	6.164	5.075	5.390	4.999	5.717	7.330	10.565	9.294	10.400	9.482	9.228
<b>T.FRUTAS FRESCAS</b>	<b>377.816</b>	<b>359.968</b>	<b>404.888</b>	<b>454.653</b>	<b>463.612</b>	<b>431.891</b>	<b>417.801</b>	<b>401.511</b>	<b>386.330</b>	<b>345.134</b>	<b>378.902</b>	<b>345.592</b>	<b>349.332</b>
NARANJAS	116.552	109.979	103.883	61.965	38.858	31.763	33.958	43.933	77.577	86.276	119.259	116.632	118.372
MANDARINAS	31.382	16.948	7.638	1.254	570	325	3.037	26.167	56.391	61.790	63.917	40.409	24.402
LIMONES	8.023	8.159	8.959	8.791	8.806	8.790	8.686	8.584	9.088	9.268	10.393	8.213	9.146
PLATANOS	52.083	51.232	48.735	43.189	35.566	28.591	37.147	45.027	46.705	41.883	48.497	48.514	50.870
MANZANAS	53.355	52.985	50.526	37.165	26.695	24.958	37.633	53.766	50.268	41.724	49.380	47.982	48.593
PERAS	31.029	30.836	29.661	19.073	16.613	20.951	25.063	30.351	28.561	20.879	25.334	22.035	24.034
MELOCOTONES	433	391	3.242	20.908	42.365	53.270	45.519	30.226	6.372	411	347	331	239
ALBARICOQUES	162	162	6.452	21.135	11.168	1.462	376	618	154	156	149	122	110
FRESAS/FRESON	32.631	35.243	22.811	5.693	2.213	2.166	1.558	1.116	611	701	4.750	18.450	28.386
MELON	7.341	7.957	19.277	50.452	80.443	90.110	84.185	49.987	14.701	5.999	5.178	4.821	5.528
SANDIA	2.556	5.845	49.679	98.028	107.498	81.996	42.789	11.189	705	476	178	545	2.090
CIRUELAS	2.034	2.053	869	4.739	14.468	18.062	18.467	12.781	4.478	1.729	692	889	1.242
CEREZAS	788	738	7.259	27.951	15.189	2.123	777	856	669	913	821	828	632
UVAS	2.356	2.263	2.509	1.540	2.385	8.930	21.229	24.100	17.392	13.030	4.759	1.394	2.009
KIWI	15.293	15.457	14.481	12.148	9.298	8.494	9.839	12.668	15.738	14.062	15.537	14.566	15.073
<b>VINOS TRANQUILOS D.O.</b>	<b>12.083</b>	<b>10.657</b>	<b>10.471</b>	<b>10.022</b>	<b>9.677</b>	<b>9.035</b>	<b>9.285</b>	<b>10.576</b>	<b>12.432</b>	<b>18.996</b>	<b>10.813</b>	<b>9.653</b>	<b>11.499</b>
<b>ESPUMOSOS/CAVAS D.O.</b>	<b>1.481</b>	<b>1.361</b>	<b>1.329</b>	<b>1.873</b>	<b>1.397</b>	<b>2.201</b>	<b>1.584</b>	<b>1.492</b>	<b>2.121</b>	<b>8.752</b>	<b>1.851</b>	<b>1.242</b>	<b>1.343</b>
<b>VINO DE MESA SIN D.O.</b>	<b>19.976</b>	<b>18.933</b>	<b>17.549</b>	<b>21.575</b>	<b>19.683</b>	<b>20.410</b>	<b>18.367</b>	<b>18.504</b>	<b>21.294</b>	<b>21.581</b>	<b>16.519</b>	<b>19.012</b>	<b>18.358</b>
<b>OTROS VINOS</b>	<b>2.594</b>	<b>2.806</b>	<b>2.518</b>	<b>2.302</b>	<b>2.386</b>	<b>2.135</b>	<b>2.133</b>	<b>2.468</b>	<b>2.947</b>	<b>5.536</b>	<b>2.522</b>	<b>2.273</b>	<b>2.888</b>
<b>CERVEZAS</b>	<b>63.319</b>	<b>64.634</b>	<b>68.873</b>	<b>83.460</b>	<b>84.545</b>	<b>83.788</b>	<b>69.111</b>	<b>63.299</b>	<b>59.300</b>	<b>68.498</b>	<b>55.321</b>	<b>53.733</b>	<b>59.297</b>
SIDRA	517	647	492	745	626	778	639	662	961	6.104	1.180	606	660
<b>BEBIDAS ESPIRITUOSAS</b>	<b>3.042</b>	<b>3.123</b>	<b>3.504</b>	<b>3.110</b>	<b>3.007</b>	<b>3.250</b>	<b>2.756</b>	<b>3.374</b>	<b>3.489</b>	<b>7.186</b>	<b>3.199</b>	<b>2.790</b>	<b>4.389</b>
<b>OTRA BEBIDA CON VINO</b>	<b>2.184</b>	<b>2.731</b>	<b>4.179</b>	<b>8.542</b>	<b>11.295</b>	<b>11.240</b>	<b>6.340</b>	<b>4.213</b>	<b>2.448</b>	<b>2.027</b>	<b>1.598</b>	<b>1.459</b>	<b>1.960</b>
<b>TOTAL ZUMO Y NECTAR</b>	<b>41.377</b>	<b>39.384</b>	<b>42.648</b>	<b>48.075</b>	<b>47.570</b>	<b>46.756</b>	<b>44.462</b>	<b>43.071</b>	<b>39.430</b>	<b>35.112</b>	<b>38.288</b>	<b>36.062</b>	<b>38.411</b>

\* OTROS VINOS: incluye los vinos de Aguja D.O., vinos de Licor D.O., Otros Vinos+Espumosos sin D.O.

\* BEBIDAS ESPIRITUOSAS: incluye el brandy, whisky, ginbra, ron, anís y otras bebidas espirituosas

\* BEBIDAS CON VINO: Incluye las sangría, tintos de verano, etc. en el año 2007 estaban incluidas en otras bebidas alcohólicas.

## CONSUMO ALIMENTARIO EN EL HOGAR

Miles de €

	marzo 12	abril 12	mayo 12	junio 12	julio 12	agosto 12	septiembre 12	octubre 12	noviembre 12	diciembre 12	enero 13	febrero 13	marzo 13
<b>TOTAL CARNE</b>	<b>1.270.826</b>	<b>1.302.247</b>	<b>1.155.698</b>	<b>1.155.021</b>	<b>1.142.742</b>	<b>1.057.513</b>	<b>1.204.716</b>	<b>1.309.261</b>	<b>1.390.295</b>	<b>1.714.497</b>	<b>1.381.605</b>	<b>1.227.139</b>	<b>1.234.588</b>
CARNE FRESCA	863.301	883.980	781.445	781.522	759.699	708.104	811.882	880.777	915.126	1.083.819	958.687	851.679	845.735
CARNE VACUNO	220.436	232.040	202.413	205.314	196.224	187.787	210.630	228.269	236.406	270.649	231.935	207.132	203.582
CARNE POLLO	237.791	228.677	210.024	217.574	215.374	187.788	224.046	246.568	233.179	234.040	250.384	230.534	229.421
CARNE OVINO/CAPRINO	69.404	87.985	63.213	65.855	57.624	52.458	50.554	56.608	68.002	150.901	85.451	63.904	74.334
CARNE CERDO	234.836	232.312	206.590	201.409	199.815	195.699	224.369	239.974	262.816	301.421	266.244	238.606	228.714
CARNE CONGELADA	34.653	33.667	25.711	25.663	29.764	27.173	28.388	27.017	31.087	41.454	33.847	23.772	27.150
CARNE TRANSFORMADA	372.872	384.600	348.542	347.835	353.278	322.237	364.445	401.466	444.082	589.224	389.071	351.688	361.703
<b>TOTAL PESCA</b>	<b>739.456</b>	<b>700.804</b>	<b>687.419</b>	<b>708.976</b>	<b>676.257</b>	<b>655.837</b>	<b>680.532</b>	<b>716.506</b>	<b>794.705</b>	<b>1.075.983</b>	<b>773.713</b>	<b>671.711</b>	<b>770.983</b>
PESCADOS	407.670	376.122	382.663	376.541	353.867	339.449	373.227	395.687	407.396	407.465	406.213	379.161	413.328
PESCADOS FRESCOS	321.371	295.025	306.792	306.447	287.027	272.207	304.732	321.440	328.577	324.613	320.883	304.145	328.447
PESCADOS CONGELADOS	86.299	81.097	75.871	70.094	66.840	67.241	68.495	74.248	78.819	82.853	85.330	75.016	84.882
MARISCO/MOLUSCO/CRUS	183.855	172.420	166.306	178.335	172.892	175.586	174.168	193.770	249.760	483.372	233.179	165.776	195.390
CONS.PESCADO/MOLUSCO	147.931	152.262	138.449	154.100	149.498	140.802	133.138	127.049	137.549	185.146	134.321	126.775	162.265
<b>TOTAL LECHE LIQUIDA</b>	<b>211.451</b>	<b>204.535</b>	<b>192.136</b>	<b>188.378</b>	<b>177.086</b>	<b>170.610</b>	<b>182.865</b>	<b>198.841</b>	<b>212.187</b>	<b>199.748</b>	<b>214.156</b>	<b>198.906</b>	<b>207.885</b>
LECHE ESTERILIZADA	200.824	193.758	183.566	180.333	168.344	163.030	174.364	189.856	202.026	190.374	206.024	191.122	199.393
LECHE PASTERIZADA	7.621	7.107	6.146	5.654	5.758	5.084	5.806	6.326	7.026	6.575	5.953	5.829	5.639
LECHE CRUDA	3.006	3.670	2.423	2.391	2.984	2.496	2.696	2.659	3.135	2.799	2.180	1.955	2.854
<b>T DERIVADOS LACTEOS</b>	<b>505.061</b>	<b>495.633</b>	<b>505.376</b>	<b>517.084</b>	<b>505.681</b>	<b>475.231</b>	<b>470.544</b>	<b>481.689</b>	<b>491.987</b>	<b>485.747</b>	<b>460.958</b>	<b>447.528</b>	<b>471.663</b>
YOGURT	78.739	75.588	76.631	74.258	68.151	63.265	71.381	72.251	73.654	64.231	72.683	67.031	70.498
BIFIDUS + LECHE FERMENTADAS	83.502	76.711	79.348	70.662	62.385	58.869	68.798	75.618	76.259	62.446	72.918	69.021	72.024
QUESO	224.779	222.764	209.958	205.894	201.285	188.367	201.478	223.589	233.739	247.901	213.200	209.935	218.252
RESTO DERIVADOS LACTEOS	118.041	120.570	139.440	166.270	173.860	164.730	128.888	110.231	108.335	111.170	102.156	101.542	110.888
<b>T.HUEVOS KGS</b>	<b>70.393</b>	<b>75.867</b>	<b>70.880</b>	<b>73.044</b>	<b>68.742</b>	<b>66.785</b>	<b>70.303</b>	<b>73.353</b>	<b>77.676</b>	<b>79.716</b>	<b>75.981</b>	<b>72.188</b>	<b>76.222</b>
PAN	348.109	334.119	322.299	316.515	300.433	282.669	302.515	322.905	353.845	332.257	355.750	324.889	331.861
LEGUMBRES	20.180	19.445	17.106	14.106	13.613	12.814	19.581	24.757	27.097	20.904	25.523	22.199	21.772
AZUCAR	17.788	16.824	15.090	14.783	14.501	13.908	14.663	17.588	20.361	19.665	16.382	16.890	19.112
<b>TOTAL ACEITE</b>	<b>113.743</b>	<b>99.602</b>	<b>97.699</b>	<b>93.733</b>	<b>102.095</b>	<b>104.499</b>	<b>104.666</b>	<b>99.098</b>	<b>109.281</b>	<b>121.765</b>	<b>130.920</b>	<b>110.773</b>	<b>112.972</b>
ACEITE DE OLIVA	93.954	80.652	80.533	77.274	84.600	86.463	87.191	79.460	88.760	101.218	110.906	91.259	90.810
ACEITE DE GIRASOL	17.698	16.728	14.822	14.531	15.324	16.205	15.409	17.374	18.232	18.333	17.608	17.349	19.106

\* T DERIVADOS LACTEOS: Incluye Preparados Lacteos y Derivados Lacteos

\* BIFIDUS + LECHE FERMENTADAS: INCLUEN LOS Yogures con Bifidus y las Otras Leches fermentadas

## CONSUMO ALIMENTARIO EN EL HOGAR

Miles de €

	marzo 12	abril 12	mayo 12	junio 12	julio 12	agosto 12	septiembre 12	octubre 12	noviembre 12	diciembre 12	enero 13	febrero 13	marzo 13
<b>PATATAS FRESCAS</b>	<b>48.300</b>	<b>52.002</b>	<b>53.730</b>	<b>57.469</b>	<b>59.983</b>	<b>54.984</b>	<b>57.971</b>	<b>59.570</b>	<b>65.501</b>	<b>61.475</b>	<b>69.428</b>	<b>60.393</b>	<b>64.805</b>
<b>T.HORTALIZAS FRESCAS</b>	<b>404.942</b>	<b>393.394</b>	<b>378.850</b>	<b>371.011</b>	<b>364.406</b>	<b>354.647</b>	<b>379.413</b>	<b>394.772</b>	<b>390.520</b>	<b>354.075</b>	<b>405.930</b>	<b>369.081</b>	<b>378.253</b>
TOMATES	74.721	72.817	85.261	90.645	91.123	90.332	86.779	85.598	67.441	61.409	64.218	61.925	68.291
CEBOLLAS	26.576	28.269	27.953	31.428	28.774	29.832	28.381	26.788	25.726	25.061	28.042	27.176	28.891
LECHUGA/ESC/ENDIVIA	35.467	34.962	37.200	39.049	36.105	36.068	33.635	34.657	33.145	32.897	35.610	30.943	32.385
PIMIENTOS	32.274	32.103	27.156	30.090	33.128	34.056	37.091	35.795	27.139	26.663	32.504	30.161	31.864
JUDIAS VERDES	23.179	21.762	21.943	23.685	28.298	32.325	31.129	32.365	23.586	18.406	22.523	20.892	20.326
COLES	8.452	7.824	5.771	4.640	5.463	4.998	5.912	7.725	10.667	9.756	11.213	9.654	9.347
<b>T.FRUTAS FRESCAS</b>	<b>506.651</b>	<b>471.191</b>	<b>538.622</b>	<b>631.959</b>	<b>549.545</b>	<b>501.066</b>	<b>537.255</b>	<b>562.693</b>	<b>531.494</b>	<b>454.453</b>	<b>479.104</b>	<b>462.862</b>	<b>473.105</b>
NARANJAS	94.288	89.031	84.889	56.744	38.714	36.272	42.603	55.132	74.624	72.697	92.858	88.061	88.056
MANDARINAS	41.779	24.780	10.615	1.756	977	576	5.103	35.059	65.530	66.128	71.085	54.455	37.085
LIMONES	8.964	10.276	10.976	10.983	11.991	14.163	14.482	13.836	13.237	12.560	13.645	10.685	12.160
PLATANOS	75.107	71.794	71.283	58.318	44.277	38.538	51.872	66.188	74.920	62.799	71.372	70.972	70.629
MANZANAS	64.821	64.300	62.742	48.204	35.596	33.179	48.365	67.898	66.594	55.204	65.255	64.142	67.254
PERAS	37.142	37.271	35.660	24.836	23.151	27.369	33.231	40.474	37.493	27.983	34.062	31.601	36.889
MELOCOTONES	770	567	6.634	38.169	62.698	70.878	66.429	47.574	10.340	627	492	551	256
ALBARICOQUES	283	257	16.682	38.871	19.813	2.912	732	1.481	222	280	248	232	164
FRESAS/FRESON	85.092	72.674	48.824	15.286	5.066	5.139	3.199	2.344	1.595	3.013	18.760	53.342	71.642
MELON	10.567	11.505	24.640	55.521	66.997	70.800	66.415	38.696	15.755	9.658	8.519	8.451	9.139
SANDIA	3.937	8.732	45.570	78.779	64.689	49.915	36.024	8.765	683	582	276	890	2.768
CIRUELAS	5.438	5.484	2.279	9.164	21.250	27.051	26.248	18.802	6.570	2.532	1.215	2.521	3.470
CEREZAS	1.894	1.134	24.911	82.741	43.816	6.353	1.589	1.755	1.217	3.923	3.069	2.164	1.609
UVAS	6.626	6.039	6.748	4.257	5.813	17.614	36.786	41.313	32.356	29.189	11.797	4.720	6.426
KIWI	29.307	29.429	29.208	28.417	22.042	21.186	24.741	31.008	35.835	30.298	32.114	30.695	29.764
<b>VINOS TRANQUILOS D.O.</b>	<b>40.823</b>	<b>36.507</b>	<b>35.526</b>	<b>32.284</b>	<b>31.186</b>	<b>31.207</b>	<b>30.691</b>	<b>36.314</b>	<b>44.419</b>	<b>85.621</b>	<b>38.620</b>	<b>31.850</b>	<b>40.834</b>
<b>ESPUMOSOS/CAVAS D.O.</b>	<b>5.858</b>	<b>6.110</b>	<b>5.393</b>	<b>8.310</b>	<b>5.833</b>	<b>8.323</b>	<b>6.445</b>	<b>6.622</b>	<b>9.910</b>	<b>55.599</b>	<b>9.096</b>	<b>6.222</b>	<b>4.992</b>
<b>VINO DE MESA SIN D.O.</b>	<b>20.940</b>	<b>21.615</b>	<b>19.403</b>	<b>20.669</b>	<b>23.173</b>	<b>22.442</b>	<b>20.601</b>	<b>23.568</b>	<b>27.699</b>	<b>32.629</b>	<b>20.430</b>	<b>21.392</b>	<b>24.222</b>
<b>OTROS VINOS</b>	<b>9.830</b>	<b>10.509</b>	<b>10.195</b>	<b>9.105</b>	<b>9.765</b>	<b>9.122</b>	<b>8.340</b>	<b>9.591</b>	<b>11.457</b>	<b>24.523</b>	<b>10.009</b>	<b>9.780</b>	<b>11.501</b>
<b>CERVEZAS</b>	<b>73.462</b>	<b>76.203</b>	<b>80.429</b>	<b>96.562</b>	<b>98.619</b>	<b>95.343</b>	<b>80.995</b>	<b>72.748</b>	<b>67.756</b>	<b>81.008</b>	<b>63.623</b>	<b>61.298</b>	<b>67.319</b>
<b>SIDRA</b>	<b>968</b>	<b>1.314</b>	<b>846</b>	<b>1.308</b>	<b>1.057</b>	<b>1.413</b>	<b>1.219</b>	<b>1.287</b>	<b>1.764</b>	<b>11.662</b>	<b>2.057</b>	<b>1.062</b>	<b>1.217</b>
<b>BEBIDAS ESPIRITUOSAS</b>	<b>30.620</b>	<b>30.584</b>	<b>30.556</b>	<b>31.013</b>	<b>29.856</b>	<b>33.035</b>	<b>27.004</b>	<b>30.488</b>	<b>33.674</b>	<b>79.586</b>	<b>30.530</b>	<b>26.851</b>	<b>31.872</b>
<b>OTRA BEBIDA CON VINO</b>	<b>1.626</b>	<b>2.045</b>	<b>3.088</b>	<b>6.490</b>	<b>8.421</b>	<b>8.414</b>	<b>4.919</b>	<b>3.018</b>	<b>1.891</b>	<b>1.648</b>	<b>1.278</b>	<b>1.187</b>	<b>1.588</b>
<b>TOTAL ZUMO Y NECTAR</b>	<b>36.512</b>	<b>34.121</b>	<b>37.936</b>	<b>43.139</b>	<b>43.306</b>	<b>42.955</b>	<b>40.510</b>	<b>38.987</b>	<b>35.042</b>	<b>31.218</b>	<b>33.493</b>	<b>32.012</b>	<b>33.937</b>

\* OTROS VINOS: incluye los vinos de Aguja D.O., vinos de Licor D.O., Otros Vinos+Espumosos sin D.O.

\* BEBIDAS ESPIRITUOSAS: incluye el brandy, whisky, ginbra, ron, anís y otras bebidas espirituosas

\* BEBIDAS CON VINO: Incluye las sangría, tintos de verano, etc. en el año 2007 estaban incluidas en otras bebidas alcohólicas.

## CONSUMO ALIMENTARIO EN EL HOGAR. Clasificación COICOP

	MILES de Kgs	MILES de €	PART. MERC. VALOR	CONSUMO X CAPITA	GASTO X CAPITA €	PRECIO MEDIO €/Kilo
	mar-13	mar-13	mar-13	mar-13	mar-13	mar-13
<b>0.1.1 ALIMENTACION</b>	<b>1.973.704,57</b>	<b>5.092.642,16</b>	<b>90,65</b>	<b>42,60</b>	<b>109,91</b>	<b>2,58</b>
0.1.1.1 PAN Y CEREALES	254.634,06	701.052,19	12,48	5,50	15,13	2,75
0.1.1.1.1 ARROZ	16.856,61	23.289,44	0,41	0,36	0,50	1,38
0.1.1.1.2 PAN	142.998,30	331.860,65	5,91	3,09	7,16	2,32
0.1.1.1.3 OTROS PRODUCTOS DE PANADERIA	45.333,24	191.911,61	3,42	0,98	4,14	4,23
0.1.1.1.4 PASTAS ALIMENTICIAS	18.277,80	40.044,80	0,71	0,39	0,86	2,19
0.1.1.1.5 PRODUCTOS PASTELERÍA/MASAS COCINADAS	10.338,63	64.375,06	1,15	0,22	1,39	6,23
0.1.1.1.7 CEREALES/OTROS ELABORADOS CON CEREALES	20.829,47	49.570,64	0,88	0,45	1,07	2,38
0.1.1.2 CARNE	212.256,02	1.288.426,91	22,94	4,58	27,81	6,07
0.1.1.2.1 BOVINO FRESCA/REFRIGERADA/CONGELADA	22.999,74	206.247,19	3,67	0,50	4,45	8,32
0.1.1.2.2 PORCINO FRESCA/REFRIGERADA/CONGELADA	39.465,86	222.768,93	3,97	0,85	4,81	1,04
0.1.1.2.3 OVINO/CAPRINO FRESCA/REFRIGERADA/CONGELADA	8.264,46	74.333,95	1,32	0,18	1,60	8,99
0.1.1.2.4 AVE FRESCA/REFRIGERADA/CONGELADA	70.223,60	283.651,52	5,05	1,52	6,12	2,75
0.1.1.2.5 CHARCUTERIA	45.281,10	355.070,85	6,32	0,98	7,66	7,84
0.1.1.2.6 CARNES PREPARADAS	12.686,07	76.620,03	1,36	0,27	1,65	6,04
0.1.1.2.7 DESPOJOS/CASQUERÍA	3.620,71	16.230,54	0,29	0,08	0,35	4,48
0.1.1.2.8 OTRAS CARNES	9.088,16	49.969,32	0,89	0,20	1,08	5,50
0.1.1.2.9 CARNE CONGELADA	626,33	3.534,57	0,06	0,01	0,08	5,64
0.1.1.3 PESCADO	110.063,29	792.088,69	14,10	2,38	17,09	7,20
0.1.1.3.1 PESCADO FRESCO/REFRIGERADO	48.616,58	328.446,57	5,85	1,05	7,09	6,76
0.1.1.3.2 PESCADO CONGELADO	13.228,48	84.881,59	1,51	0,29	1,83	6,42
0.1.1.3.3 MOLUSCOS/CRUSTACEOS FRESCOS/CONGELADOS	27.252,19	195.390,00	3,48	0,59	4,22	7,17
0.1.1.3.4 PESCADOS/MARISCOS SECOS/AHUMADOS	3.886,62	45.883,94	0,82	0,08	0,99	11,81
0.1.1.3.5 OTRAS CONSERVAS DE PESCADO	17.079,41	137.486,58	2,45	0,37	2,97	8,05
0.1.1.4 LECHE/QUESO/HUEVOS	475.475,87	757.354,06	13,48	10,26	16,34	1,59
0.1.1.4.1 LECHE ENTERA	89.306,81	61.371,98	1,09	1,93	1,32	0,69
0.1.1.4.2 LECHE DESNATADA	82.550,81	59.646,29	1,06	1,78	1,29	0,72
0.1.1.4.2 LECHE SEMI	128.214,70	86.866,94	1,55	2,77	1,87	0,68
0.1.1.4.3 LECHE CONSERVADA	16.322,55	36.838,21	0,66	0,35	0,80	2,26
0.1.1.4.4 YOGURES	64.950,44	149.087,46	2,65	1,40	3,22	2,30
0.1.1.4.5 QUESO/REQUESON	30.964,57	218.252,38	3,89	0,67	4,71	7,05
0.1.1.4.6 OTROS PRODUCTOS A BASE DE LECHE	28.860,12	66.027,55	1,18	0,62	1,42	2,29
0.1.1.4.7 HUEVOS	34.305,86	79.263,26	1,41	0,74	1,71	2,31
0.1.1.5 ACEITES Y GRASAS	54.406,54	138.697,29	2,47	1,17	2,99	2,55
0.1.1.5.1 MANTEQUILLA	1.349,90	7.849,30	0,14	0,03	0,17	5,81
0.1.1.5.2 MARGARINA	3.256,10	11.243,71	0,20	0,07	0,24	3,45
0.1.1.5.3 ACEITE DE OLIVA	32.374,82	91.410,74	1,63	0,70	1,97	2,82
0.1.1.5.4 OTROS ACEITES	16.396,36	21.560,91	0,38	0,35	0,47	1,31
0.1.1.5.5 OTRAS GRASAS ANIMALES	1.029,36	6.632,63	0,12	0,02	0,14	6,44

## CONSUMO ALIMENTARIO EN EL HOGAR. Clasificación COICOP

	MILES de Kgs	MILES de €	PART. MERC. VALOR	CONSUMO X CAPITA	GASTO X CAPITA €	PRECIO MEDIO €/Kilo
	mar-13	mar-13	mar-13	mar-13	mar-13	mar-13
<b>0.1.1.6 FRUTAS</b>	364.923,87	555.485,84	9,89	7,88	11,99	1,52
0.1.1.6.1 CITRICOS	151.920,23	137.301,33	2,44	3,28	2,96	0,90
0.1.1.6.2 PLATANOS	50.870,06	70.628,65	1,26	1,10	1,52	1,39
0.1.1.6.3 MANZANAS	48.593,14	67.253,89	1,20	1,05	1,45	1,38
0.1.1.6.4 PERAS	24.034,39	36.888,86	0,66	0,52	0,80	1,53
0.1.1.6.5 FRUTAS CON HUESO	5.525,22	12.768,33	0,23	0,12	0,28	2,31
0.1.1.6.6 BAYAS	30.395,06	78.067,44	1,39	0,66	1,68	2,57
0.1.1.6.7 OTRAS FRUTAS	37.993,87	70.196,43	1,25	0,82	1,51	1,85
0.1.1.6.8 FRUTOS SECOS	11.135,18	72.003,82	1,28	0,24	1,55	6,47
0.1.1.6.9 FRUTAS PREPARADAS/CONSERVAS	4.456,72	10.377,09	0,18	0,10	0,22	2,33
<b>0.1.1.7 HORTALIZAS</b>	389.689,57	606.323,27	10,79	8,41	13,09	1,56
0.1.1.7.0 OTRAS VERDURAS	50.554,61	89.695,34	1,60	1,09	1,94	1,77
0.1.1.7.1 HORTALIZAS DE HOJA/TALLO	23.804,10	44.541,81	0,79	0,51	0,96	1,87
0.1.1.7.2 COLES	9.228,18	9.347,07	0,17	0,20	0,20	1,01
0.1.1.7.3 HORTALIZAS CULTIVADAS POR SU FRUTO	94.259,89	156.524,45	2,79	2,03	3,38	1,66
0.1.1.7.4 HORTALIZAS CON RAIZ	54.584,43	78.144,56	1,39	1,18	1,69	1,43
0.1.1.7.5 LEGUMBRES / HORTALIZAS SECAS	7.372,99	14.112,74	0,25	0,16	0,30	1,91
0.1.1.7.6 LEGUMBRES / HORTALIZAS CONGELADAS	13.802,85	29.631,12	0,53	0,30	0,64	2,15
0.1.1.7.7 LEGUMBRES / HORTALIZAS CONSERVA	36.119,23	88.967,34	1,58	0,78	1,92	2,46
0.1.1.7.8 PATATAS FRESCAS / CONGELADAS	94.838,13	69.784,86	1,24	2,05	1,51	0,74
0.1.1.7.9 PATATAS PROCESADAS	5.125,17	25.574,00	0,46	0,11	0,55	4,99
<b>0.1.1.8 AZUCAR/CONFITURAS/MIEL/CHOCOLATE/CONFITERIA/HELA</b>	38.683,54	137.343,61	2,44	0,83	2,96	3,55
0.1.1.8.1 AZUCAR	18.959,49	23.881,19	0,43	0,41	0,52	1,26
0.1.1.8.2 CONFITERIA/MERMELADA/MIEL	5.123,61	21.840,50	0,39	0,11	0,47	4,26
0.1.1.8.3 CHOCOLATE	9.273,30	66.093,33	1,18	0,20	1,43	7,13
0.1.1.8.4 CONFITERIA	996,91	9.194,81	0,16	0,02	0,20	9,22
0.1.1.8.5 HELADOS	4.330,23	16.333,78	0,29	0,09	0,35	3,77
<b>0.1.1.9 PRODUCTOS ALIMENTICIOS NO NUESTROS ANTERIORMENTE</b>	52.769,66	115.563,66	2,06	1,14	2,49	2,19
0.1.1.9.1 SALSAS	23.297,21	50.998,43	0,91	0,50	1,10	2,19
0.1.1.9.2 SAL/ESPECIAS	9.127,14	11.160,39	0,20	0,20	0,24	1,22
0.1.1.9.3 SOPAS / CALDOS	17.100,79	26.633,60	0,47	0,37	0,57	1,56
0.1.1.9.6 OTROS PRODUCTOS EN PESO	3.244,53	26.771,24	0,48	0,07	0,58	8,25
<b>0.1.2 BEBIDAS NO ALCOHOLICAS</b>	419.096,84	341.425,09	6,08	9,04	7,37	0,81
<b>0.1.2.1 CAFE/TE/CACAO</b>	12.480,31	119.678,50	2,13	0,27	2,58	9,59
0.1.2.1.1 CAFE	6.533,96	79.010,80	1,41	0,14	1,71	12,09
0.1.2.1.2 TE/INFUSIONES	613,09	16.718,84	0,30	0,01	0,36	27,27
0.1.2.1.3 CACAO	5.333,25	23.948,86	0,43	0,12	0,52	4,49
<b>0.1.2.2 AGUA/BEBIDAS REFRESCANTES/ZUMOS</b>	389.739,15	198.459,75	3,53	8,41	4,28	0,51
0.1.2.2.1 AGUA MINERAL	186.785,89	38.659,23	0,69	4,03	0,83	0,21
0.1.2.2.2 BEBIDAS REFRESCANTES	164.542,73	125.863,37	2,24	3,55	2,72	0,76
0.1.2.2.3 ZUMOS DE FRUTA	38.066,35	33.624,92	0,60	0,82	0,73	0,88
0.1.2.2.4 ZUMOS DE VEGETALES(N.D.)	344,19	312,23	0,01	0,01	0,01	0,91
0.1.2.3 OTROS PRODUCTOS EN VOLUMEN	16.877,38	23.286,85	0,41	0,36	0,50	1,38
<b>0.2.1 BEBIDAS ALCOHOLICAS</b>	100.395,78	183.545,20	3,27	2,17	3,96	1,83
<b>0.2.1.1 ESPIRITUOSOS Y LICORES</b>	4.388,58	31.871,60	0,57	0,09	0,69	7,26
<b>0.2.1.2 VINOS</b>	36.709,71	84.354,22	1,50	0,79	1,82	2,30
0.2.1.2.1 VINO DE UVA / OTRAS FRUTAS FERMENTADAS	32.909,89	69.284,05	1,23	0,71	1,50	2,11
0.2.1.2.1.1 V CPRD	11.930,67	42.256,54	0,75	0,26	0,91	3,54
0.2.1.2.1.2 MESA	20.318,90	25.810,20	0,46	0,44	0,56	1,27
0.2.1.2.1.3 SIDRA	660,32	1.217,31	0,02	0,01	0,03	1,84
0.2.1.2.2 OTROS VINOS	3.799,82	15.070,17	0,27	0,08	0,33	3,97
<b>0.2.1.3 CERVEZAS</b>	59.297,49	67.319,38	1,20	1,28	1,45	1,14