

LA ALIMENTACIÓN MES A MES

MARZO

2018

AVANCE DE DATOS PROVISIONALES
CALCULOS REALIZADOS A PARTIR DEL ULTIMO CENSO PUBLICADO POR EL INE



Madrid 2018



Aviso Legal: los contenidos de esta publicación podrán ser reutilizados, citando la fuente y la fecha, en su caso, de la última actualización



MINISTERIO DE AGRICULTURA Y PESCA, ALIMENTACIÓN Y MEDIO AMBIENTE

Edita:

© Ministerio de Agricultura y Pesca, Alimentación y Medio Ambiente
Secretaría General Técnica
Centro de Publicaciones

Catálogo de Publicaciones de la Administración General del Estado:

<http://publicacionesoficiales.boe.es/>

NIPO: 013-17-102-8

METODOLOGÍA del Panel de Consumo Alimentario

El panel de consumo Alimentario se está desarrollando en el Ministerio de Agricultura y Pesca, Alimentación y Medio Ambiente desde el año 1997 y su objetivo principal es el conocimiento de la demanda directa de alimentos en España, (consumo en hogares) para lo que se aplica la siguiente Metodología:

HOGARES:

Universo: Todos los hogares de la península, Baleares y Canarias, sin incluir Ceuta y Melilla (17.623.091 en 2018 y 18.396.384 en 2017).

El universo utilizado para el cálculo de los años 2017 y 2018 del siguiente informe ha sido actualizado con el nuevo censo 2011 establecido por el INE.

Muestra: Desde Marzo 2016, 12.500 Hogares que apuntan diariamente sus compras con un lector óptico. La elección de esta muestra es al azar con un método bietápico. En la primera etapa se seleccionan los puntos de sondeo (2.000 desde Marzo 2016) en función del tamaño de las poblaciones para cada una de las regiones. En la segunda, se selecciona los colaboradores en cada uno de los puntos elegidos.

Consumo en el mes de Marzo 2018.

El consumo de Alimentación en España en Marzo de 2018 con respecto a Marzo de 2017 decrece un 1,7%, en cuanto a su valor permanece más estable con una variación del 0,4% positiva.

En términos generales hay que resaltar que durante el mes de Marzo de 2018 en España hubo días festivos (Semana Santa). Históricamente sabemos que afecta de forma negativa al consumo doméstico en los hogares, pues son días en los que es habitual el desplazamiento a segundas residencias, a zonas turísticas o al extranjero. El año anterior estas fiestas fueron en el mes de Abril.

El consumo de Carne por parte de los hogares disminuye un 4,5% respecto al mismo mes de 2017, el valor de la categoría también retrocede de una manera más sostenida (-0,9%). La evolución de los diferentes tipos de carne es variada siendo negativa para la Carne Fresca (-7,0%) y para la Carne Congelada (-3,8%), por el contrario la Carne Transformada aumenta su demanda por parte de los hogares durante el mes de Marzo un 3,1%. Dentro de la Carne Fresca todos los tipos de carne caen, independientemente del origen animal, siendo muy pronunciada la evolución del volumen para la Carne de Conejo (-13,1%), también para la Carne de Pollo y de Vacuno con caídas del 7,9% y del 8,0% respectivamente.

La compra de productos de Pesca en Marzo de 2018, también sufrió un retroceso en la demanda por parte de los hogares respecto a Marzo 2017 (-6,0%). En cuanto a su valor, no consiguió incrementos por valor, de hecho sufrió un retroceso del 2,3% respecto al dato del mismo mes del año anterior. La compra de Pescados decaó un 11,4%, siendo la evolución negativa para los Pescados Frescos (-13,9%) pero positiva para los congelados (+0,7%). La demanda de compra de los Mariscos/Moluscos/Crustáceos decae en este periodo un 2,6%. Es sin embargo la categoría de Conservas de Pescado/Molusco quien aumenta de forma significativa un incremento en compras durante el mes de Marzo de 2017 (+7,4%), si bien no es suficiente para hacer crecer el entorno de

La Leche Líquida evoluciona de forma negativa con un leve descenso del 0,3% respecto al mismo mes del año anterior. Los Derivados Lácteos también disminuyen su presencia en el hogar durante el mes de Marzo en los hogares en un 0,4%.

Dentro de los productos básicos de Alimentación la evolución es negativa para la categoría de Pan (-5,6%). Por el contrario la evolución es positiva tanto para Huevos (+8,2%) también lo es para Legumbres (+4,9%), así como para Azúcar (+2,3%).

La categoría de Aceite sufre un descenso de su demanda en volumen con un retroceso del 1,4%, si bien aumenta su valor un 2,6%. En relación a los tipos más significativos los Aceites de Oliva caen un 9,5% en volumen, siendo su resultante en valor de un 5,0% positivo, mientras que el Aceite de Girasol experimenta un aumento significativo del volumen del 15,7% y un aumento notable en su valor del 14,1%.

La compra de Patatas Frescas sufre reducciones de su volumen de compra en un 6,0% en relación al mismo mes del año anterior. Este mes resultó negativo para la categoría de Hortalizas Frescas que reduce su nivel de demanda un 3,3%, siendo la evolución para los diferentes tipos negativa excepto para Pimientos (+11,3%). El mercado de Frutas también reduce su volumen de compra con un descenso significativo del 8,2%, con evoluciones dispares, destaca positivamente las Mandarinas y frutas como Melón, Sandía, Uvas, Melocotones y Albaricoques.

La compra de Total Vinos presenta estabilidad con una variación del (+0,2%), provocado por la evolución positiva de los Vinos con DOP/IGP (+10,8%). Evoluciones también positivas para las Cervezas (3,1%) y también se incrementa el consumo de Bebidas Espirituosas con un incremento en el volumen comprado respecto a Marzo de 2017 de un 4,7%. Por el contrario disminuye el consumo doméstico de Sidras, con un descenso del 1,4%.

Consumo en el año móvil de Abril de 2017 hasta Marzo de 2018.

Decrece el volumen de compra de Alimentación en el año móvil Marzo 2018 respecto al año anterior un 0,5%, en cuanto a su valor consigue un ligero aumento del 0,6% debido a la relación directa con el precio medio que aumenta un 1,2% en este periodo.

Disminuye la compra de Carne un 2,4% en términos de volumen en comparación con el año móvil de Marzo 2017, su valor se incrementa un 0,6%. Los tipos de Carne Fresca y Congelada pierden volumen de demanda respecto a los doce meses previos (-3,4% y -0,6% respectivamente), la Carne Transformada incrementa su volumen de compra con una variación en positivo del 0,6%. Dentro de la Carne Fresca la evolución es negativa para todos los tipos de carne; Carne de Vacuno (-6,3%), Carne de Pollo (-4,0%), Carne de Ovino/Caprino (-1,4%) y Carne de Cerdo (-0,7%), Carne de Conejo (-8,3%).

El consumo Total de Pesca durante los últimos doce meses retrocedió un 3,1%, la disminución fue más acusada para Pescados Frescos (-6,7%) que para Pescados Congelados (-2,0%). Las Conservas de Pescado/Molusco presentan incrementos en su volumen de compra del 4,1%, mientras que el consumo de Mariscos/Moluscos/Crustáceos desciende un 2,0%.

El consumo de Leche Líquida en este periodo se reduce apenas un 0,1% en comparación con los anteriores doce meses. La compra de la categoría de Derivados lácteos presenta una variación positiva del 1,1%. Otras categorías de alimentación básica como Azúcar y Pan variaron en negativo (-0,7%, y -3,8% respectivamente) mientras que la compra de Legumbres y Huevos presentaron aumentos en su demanda (+4,1% y 2,8% respectivamente).

El volumen de compra de los hogares españoles de Aceite se reduce un 0,6%, mientras que su valor crece de forma significativa un 7,2%. La evolución es dispar para los principales tipos de aceite, siendo negativa para los Aceites de Oliva (-4,6%) y positiva para el Aceite de Girasol 16,7%, sin embargo la evolución en valor si es positiva para ambos tipos de aceite, en concreto crece un 7,4% para los aceites de oliva y un 9,6% para el tipo de aceite de girasol.

La compra de Patatas Frescas durante los últimos doce meses decrece un 3,3%, su valor presenta una variación negativa muy significativa del 11,7%. La presencia de Hortalizas en el hogar es menor en estos doce meses (3,0%), mas contenida en valor, con un descenso del 1,5%. También en el caso de las Frutas con un descenso del 4,0%, refeljado también en valor, con una caída más contenida del 1,5%.

En relación a bebidas, destaca el incremento de las Bebidas Derivadas del Vino (+1,9%), la buena evolución de Cervezas con un incremento de su volumen del 3,1%, y los Vinos con IGP (+13,8%), también el Agua de Bebidas Envasadas continua en la senda del crecimiento con un incremento en compra del 6,7% a cierre de año móvil Marzo 2018. Retrocede la demanda en los hogares de Bebidas Espirituosas con una caída del 4,9%, las Sidras 0,7% y los Vinos con DOP/IGP (-2,5%).

	TAM Marzo 2018	% Variación TAM Marzo 18 vs Marzo 17	% Variación Diciembre 17 vs Diciembre 16	% Variación Enero 18 vs Enero 17	% Variación Febrero 18 vs Febrero 17	% Variación Marzo 18 vs Marzo 17
Volumen (Millones Kg/L)	28.853,6	-0,5%	-2,4%	1,1%	-0,7%	-1,7%
Valor (Millones €)	67.632,52	0,6%	-1,0%	1,7%	0,5%	0,4%
Precio Medio	2,34	1,2%	1,4%	0,6%	1,2%	2,1%
Consumo x Capita	632,07	-3,5%	-6,1%	0,7%	-1,1%	-2,1%
Gasto x Capita	1.481,54	-2,3%	-4,8%	1,3%	0,2%	0,0%

LA ALIMENTACIÓN MES A MES							
TAM MARZO 2018							
HOGARES							
Productos	Cantidad (Millones de kg/ l)		Evolución	Valor (Millones de €)		Evolución	Kg / l per Cápita
	TAM MARZO 2017	TAM MARZO 2018	%18 vs 17	TAM MARZO 2017	TAM MARZO 2018	%18 vs 17	TAM MARZO 2018
.TOTAL ALIMENTACION	29.010,7	28.853,6	-0,5	67.222,41	67.632,52	0,6	632,07
TOTAL CARNE	2.199,9	2.147,6	-2,4	14.106,88	14.193,48	0,6	47,04
TOTAL PESCA	1.108,6	1.074,6	-3,1	8.887,68	8.978,79	1,0	23,54
T.FRUTAS FRESCAS	4.341,8	4.167,5	-4,0	6.228,71	6.140,46	-1,4	91,30
T HORTALIZAS Y PATATAS FRESCAS	3.601,5	3.489,8	-3,1	5.300,55	5.142,02	-3,0	76,45
PAN	1.517,4	1.459,7	-3,8	3.668,84	3.500,55	-4,6	31,97
TOTAL ACEITE	541,7	538,3	-0,6	1.532,60	1.642,54	7,2	11,79
T.HUEVOS KGS	375,0	385,6	2,8	812,55	856,88	5,5	8,45
LECHE + DERIVADOS LACTEOS	4.957,5	4.978,3	0,4	8.192,55	8.187,37	-0,1	109,05
T VINOS Y BEBIDAS DERIVADAS DEL VINO	450,1	444,0	-1,4	1.136,37	1.120,51	-1,4	9,73
AGUA DE BEBIDA ENVAS.	2.667,4	2.845,2	6,7	559,49	591,94	5,8	62,33
T.BEBIDAS ESPIRITUOSA	35,6	33,9	-4,9	383,92	359,05	-6,5	0,74
GASEOSAS Y BEBID.REFR	1.894,4	1.883,4	-0,6	1.518,05	1.528,30	0,7	41,26
RESTO ALIMENTACIÓN	5.319,9	5.405,8	1,6	14.894,21	15.390,65	3,3	118,42

LA ALIMENTACIÓN MES A MES							
marzo-18							
HOGARES							
Productos	Cantidad (Millones de kg/ l)		Evolución	Valor (Millones de €)		Evolución	Kg / l per Cápita
	marzo-17	marzo-18	%18 vs 17	marzo-17	marzo-18	%18 vs 17	marzo-18
.TOTAL ALIMENTACION	2.518,2	2.475,1	-1,7	5.926,29	5.947,62	0,4	54,07
TOTAL CARNE	193,3	184,5	-4,5	1.229,90	1.218,97	-0,9	4,03
TOTAL PESCA	99,7	93,7	-6,0	797,15	778,78	-2,3	2,05
T.FRUTAS FRESCAS	353,0	324,0	-8,2	527,59	515,56	-2,3	7,08
T HORTALIZAS Y PATATAS FRESCAS	313,7	301,2	-4,0	469,92	457,56	-2,6	6,58
PAN	138,8	131,0	-5,6	335,93	312,77	-6,9	2,86
TOTAL ACEITE	49,0	48,3	-1,4	140,27	143,86	2,6	1,06
T.HUEVOS KGS	33,4	36,2	8,2	73,04	83,29	14,0	0,79
LECHE + DERIVADOS LACTEOS	450,8	449,3	-0,3	731,98	733,15	0,2	9,82
T VINOS Y BEBIDAS DERIVADAS DEL VINO	36,7	36,3	-0,9	92,42	97,83	5,9	0,79
AGUA DE BEBIDA ENVAS.	227,2	237,4	4,5	47,62	49,50	4,0	5,19
T.BEBIDAS ESPIRITUOSA	2,6	2,7	4,7	27,45	28,17	2,6	0,06
GASEOSAS Y BEBID.REFR	150,7	148,5	-1,5	120,95	122,33	1,1	3,24
RESTO ALIMENTACIÓN	469,3	482,1	2,7	1.332,05	1.405,84	5,5	10,53

T Hortalizas y Patatas Frescas: incluye todas las hortalizas frescas y las patatas frescas

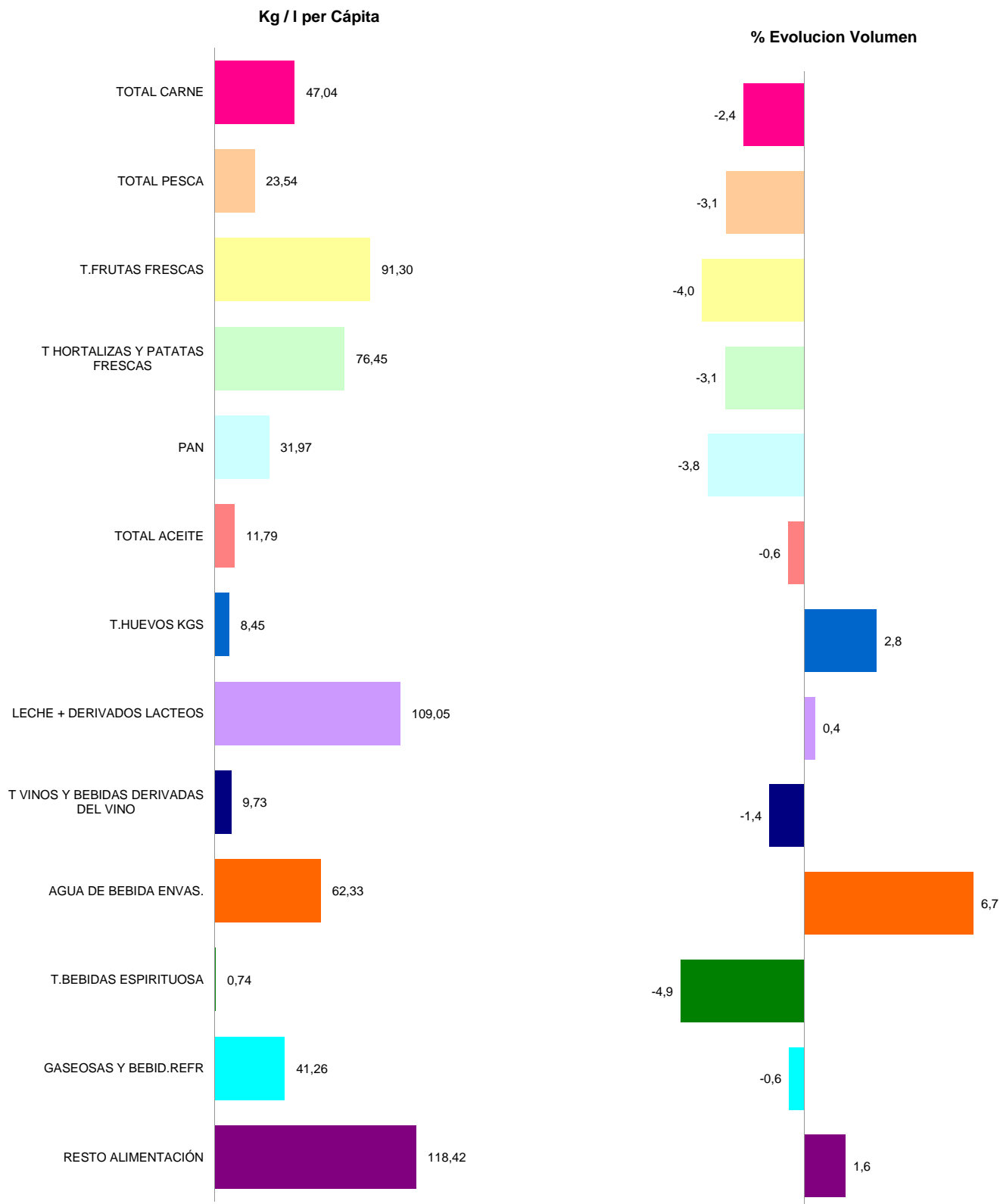
Leche y Derivados Lácteos: incluye Leche Líquida, Preparados Lácteos, Total Otras Leches, Derivados Lácteos

T Vinos y Bebidas Derivadas del Vino: Incluye, Vinos, Espumosos, Cava, Tinto de Verano, Sangría, Vermouth, resto

Bebidas Alcohólicas alta Graduación: incluye Brandy, Whisky, Ginebra, Ron, Anís, Bebidas Espirituosas

Resto Alimentación: todos aquellos productos no desglosados

TOTAL ALIMENTACIÓN (HOGAR)	
CONSUMO PER CAPITA	VOLUMEN EN LA CESTA DE LA COMPRA
632,07	28.853,6
Kg / l per Cápita	Cantidad (Millones de kg/ l)



T Hortalizas y Patatas Frescas: incluye todas las hortalizas frescas y las patatas frescas

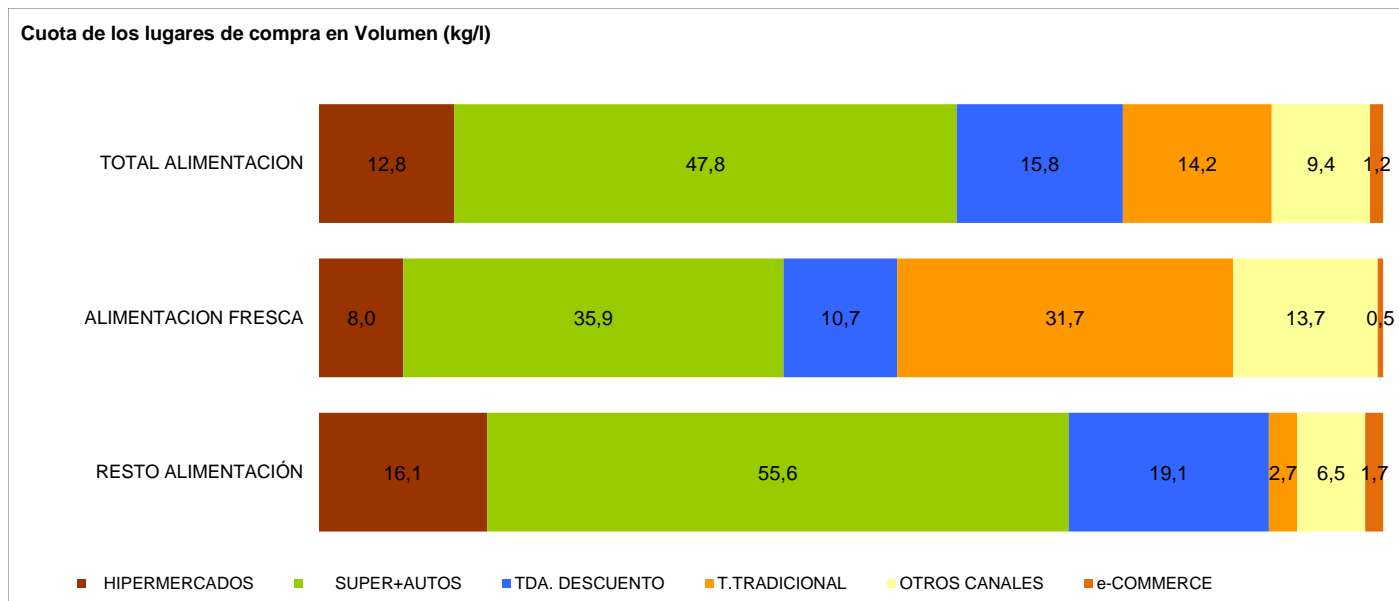
Leche y Derivados Lácteos: incluye Leche Líquida, Preparados Lácteos, Total Otras Leches, Derivados Lácteos

T Vinos y Bebidas Derivadas del Vino: Incluye, Vinos, Espumosos, Cava, Tinto de Verano, Sangría, Vermouth, resto

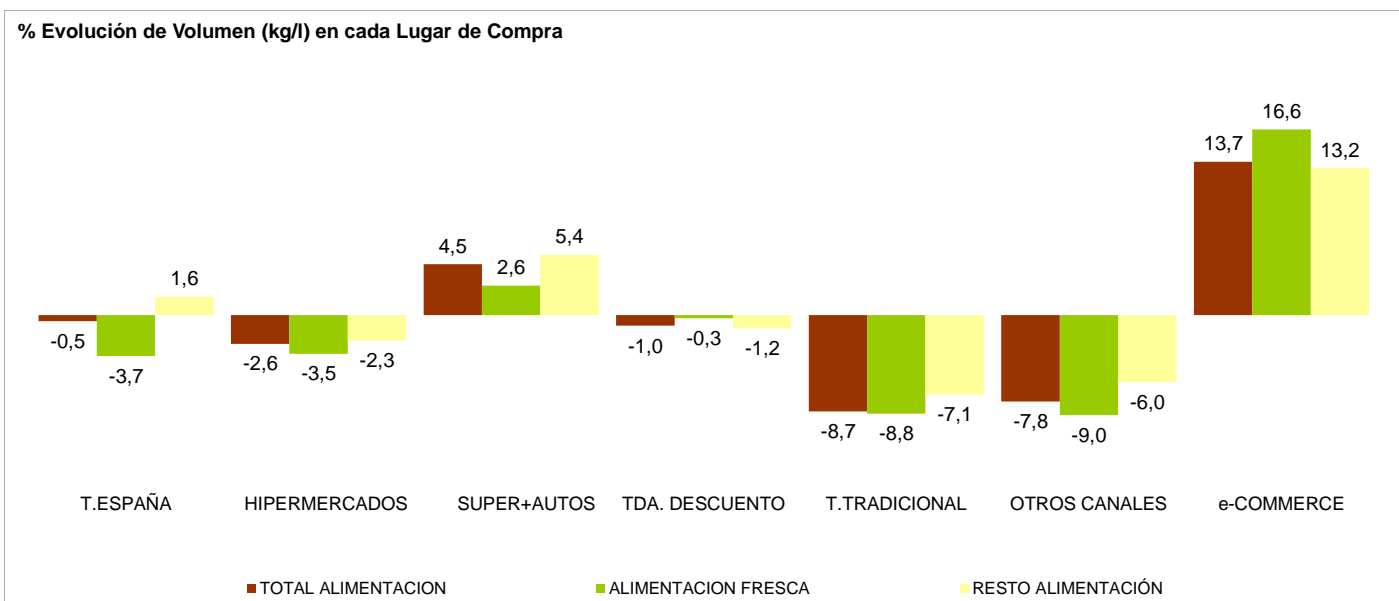
Bebidas Alcohólicas alta Graduación: incluye Brandy, Whisky, Ginebra, Ron, Anís, Bebidas Espirituosas

Resto Alimentación: todos aquellos productos no desglosados

Cuota de los lugares de compra en Volumen (kg/l)



% Evolución de Volumen (kg/l) en cada Lugar de Compra



T. TRADICIONAL: Pescadería, Carnicería/Charcutería, Lechería, Herboristería, Tda Congelados, Mercados y Plazas, Panadería, Bar/bodega, Farmacia, Verdulería/Frutería y tiendas de alimentación/comestibles/ultramarinos.

OTROS CANALES: Economato/Coop, Venta Domicilio, Mercadillos, Autoconsumo, Compra Directa al productor, Internet /E-commerce, Resto Canales.

INTERNET / E-COMMERCE: Compras realizadas a través de internet. Este canal está incluido dentro de Otros Canales.

ALIMENTACION SECA: Carnes Frescas, Huevos, Pescados Frescos, Mariscos/Moluscos Frescos, Pan, Patatas Frescas, Hortalizas Frescas, Frutas Frescas

LA ALIMENTACIÓN MES A MES TAM MARZO 2018 vs TAM MARZO 2017 HOGARES							
Productos	Cantidad (Millones de kg / l)		Evolución	Valor (Millones de €)		Evolución	Kg / l per Capita
	TAM MARZO 2017	TAM MARZO 2018	% 18 vs 17	TAM MARZO 2017	TAM MARZO 2018	% 18 vs 17	TAM MARZO 2018
T.HUEVOS KGS	375,0	385,6	2,8	812,55	856,88	5,5	8,45
CARNE POLLO FRESCA	607,1	583,1	-4,0	2.421,76	2.443,91	0,9	12,77
CARNE CERDO FRESCA	466,9	463,8	-0,7	2.669,79	2.740,43	2,6	10,16
CARNE VACUNO FRESCA	246,9	231,5	-6,3	2.272,87	2.194,42	-3,5	5,07
CARNE CONEJO FRESCA	54,9	50,3	-8,3	294,38	289,00	-1,8	1,10
CARNE OVINO/CAPRINO FRESCA	69,2	68,3	-1,4	730,47	752,14	3,0	1,50
CARNE TRANSFORMADA	519,7	522,6	0,6	4.464,76	4.526,91	1,4	11,45
RESTO CARNE	235,1	228,0	-3,0	1.252,85	1.246,67	-0,5	4,99
PESCADOS	622,4	586,2	-5,8	4.614,74	4.517,32	-2,1	12,84
MARISCO/MOLUSCO/CRUS	289,6	283,8	-2,0	2.428,19	2.457,41	1,2	6,22
CONS.PESCADO/MOLUSCO	196,6	204,6	4,1	1.844,75	2.004,05	8,6	4,48
TOTAL LECHE LIQUIDA	3.189,2	3.192,4	0,1	2.237,03	2.207,43	-1,3	69,93
TOTAL OTRAS LECHES	29,9	28,3	-5,5	227,85	205,71	-9,7	0,62
T DERIVADOS LACTEOS	1.738,3	1.757,6	1,1	5.727,67	5.774,23	0,8	38,50
PAN	1.517,4	1.459,7	-3,8	3.668,84	3.500,55	-4,6	31,97
BOLL.PAST.GALLET.CERE	619,0	612,9	-1,0	2.806,92	2.783,24	-0,8	13,42
CHOCOLATES/CACAOS/SUC	164,3	163,9	-0,2	1.125,52	1.135,52	0,9	3,59
CAFES E INFUSIONES	78,1	77,5	-0,7	1.147,36	1.153,85	0,6	1,70
ARROZ	173,4	175,0	1,0	266,73	277,12	3,9	3,83
TOTAL PASTAS	182,0	187,0	2,7	341,63	355,45	4,0	4,10
AZUCAR	158,9	157,7	-0,7	138,08	141,87	2,7	3,45
LEGUMBRES	138,3	144,0	4,1	245,63	274,20	11,6	3,15
TOTAL ACEITE OLIVA	360,1	343,5	-4,6	1.310,77	1.407,32	7,4	7,52
ACEITE DE GIRASOL	147,4	172,0	16,7	169,36	185,99	9,8	3,77
RESTO ACEITE	34,2	22,8	-33,2	52,48	49,23	-6,2	0,50
PATATAS FRESCAS	987,3	954,6	-3,3	770,02	679,74	-11,7	20,91
PATATAS CONGELADAS	41,7	41,6	-0,4	50,01	51,78	3,5	0,91
PATATAS PROCESADAS	59,5	60,0	0,8	303,85	316,83	4,3	1,31
TOMATES	619,4	587,7	-5,1	926,95	932,83	0,6	12,88
RESTO HORTALIZAS FRESCAS	1.994,8	1.947,5	-2,4	3.603,58	3.529,44	-2,1	42,66
CITRICOS	1.217,3	1.159,7	-4,7	1.376,73	1.356,86	-1,4	25,39
RESTO FRUTAS FRESCAS	3.124,6	3.007,8	-3,7	4.851,98	4.783,59	-1,4	65,91
ACEITUNAS	111,2	115,5	3,9	313,10	335,76	7,2	2,53
FRUTOS SECOS	130,2	136,7	5,0	954,80	1.020,27	6,9	2,99
T.FRUTA&HORTA.TRANSF	585,7	589,9	0,7	1.261,86	1.285,10	1,8	12,92
PLATOS PREPARADOS	609,4	641,7	5,3	2.493,56	2.662,03	6,8	14,05
BEBIDAS DERIVADAS VI	73,1	74,5	1,9	107,45	110,02	2,4	1,63
VINOS TRANQUILOS	141,1	137,4	-2,6	569,65	561,73	-1,4	3,01
ESPUM(INC CAVA)+GAS	28,7	25,6	-10,8	145,30	133,13	-8,4	0,56
VINOS DE AGUJA	7,4	6,1	-16,5	21,24	17,36	-18,3	0,13
VINOS LICOROSOS	10,4	11,5	10,7	39,35	41,17	4,6	0,25
OTROS VINOS CON DOP	-	-	-	-	-	-	-
VINO SIN DOP/IGP	173,0	170,0	-1,8	205,18	205,80	0,3	3,72
VINOS CON I.G.P.	14,0	16,0	13,8	36,50	38,58	5,7	0,35
CERVEZAS	821,2	846,5	3,1	990,15	1.036,01	4,6	18,55
T.BEBIDAS ESPIRITUOSA	35,6	33,9	-4,9	383,92	359,05	-6,5	0,74
TOTAL ZUMO Y NECTAR	435,1	414,8	-4,7	430,63	430,70	0,0	9,09
AGUA DE BEBIDA ENVAS.	2.667,4	2.845,2	6,7	559,49	591,94	5,8	62,33
GASEOSAS Y BEBID.REFR	1.894,4	1.883,4	-0,6	1.518,05	1.528,30	0,7	41,26
OTROS PROD.EN PESO	52,6	61,8	17,5	400,79	495,59	23,7	1,35
OTROS PROD.EN VOLUMEN	226,0	230,3	1,9	298,13	299,90	0,6	5,05
TOTAL ALIMENTACION	29.010,7	28.853,6	-0,5	67.222,41	67.632,52	0,6	632,07

Resto Carne: Incluye todos los tipos de Carne a excepción de la Carne de Pollo Fresca, Carne de Cerdo Fresca, Carne de Vacuno Fresca, Carne de ovino/caprino Fresca y Carne Transformada

T. Derivados Lácteos: Incluye Preparados Lácteos y Derivados Lácteos

Resto Aceite: Incluye todos los aceites que no son de Oliva o Girasol

Resto Hortalizas Frescas: incluye todas las Hortalizas Frescas a excepción de los Tomates

Citricos: incluyen las frutas cítricas (Naranjas, Mandarinas y Limones)

Resto Frutas Frescas: Incluye todas las frutas frescas a excepción de las cítricas (Naranjas, Mandarinas y Limones)

Bebidas Alcohólicas Alta Graduación: incluye el Brandy, Whisky, Ginebra, Ron, Anís, Otras Bebidas Espirituosas.

O. Productos en Peso: incluye la miel, los edulcorantes, bases pizzas y masas de hojaldre, harinas y semolas, encurtidos, sal, caldos....

O. Productos en Volumen: incluye la sidra, el vinagre, bebidas con vino, horchata, leche de distinta especie a la de vaca,....

- No se dispone de dato porque aún no dispone de compras registradas

CONSUMO ALIMENTARIO EN EL HOGAR

	MILES de kg/l			MILES de €			CONSUMO X	PENETRACIÓN*
	TAM MARZO 2017	TAM MARZO 2018	% EVOL.	TAM MARZO 2017	TAM MARZO 2018	% EVOL.	TAM MARZO	TAM MARZO
						2018	2018	
TOTAL CARNE	2.199.915,6	2.147.550,3	-2,4%	14.106.883,10	14.193.482,07	0,6%	47,04	97,3
CARNE FRESCA	1.625.089,0	1.570.175,3	-3,4%	9.419.015,39	9.434.927,69	0,2%	34,39	91,7
CARNE VACUNO	246.905,1	231.452,3	-6,3%	2.272.874,88	2.194.422,53	-3,5%	5,07	59,4
CARNE POLLO	607.126,8	583.080,3	-4,0%	2.421.761,45	2.443.908,20	0,9%	12,77	77,3
CARNE CONEJO	54.900,4	50.345,6	-8,3%	294.380,60	288.996,01	-1,8%	1,10	16,9
CARNE OVINO/CAPRINO	69.226,0	68.270,1	-1,4%	730.465,95	752.139,92	3,0%	1,50	18,5
CARNE CERDO	466.893,3	463.770,0	-0,7%	2.669.794,00	2.740.429,50	2,6%	10,16	74,8
CARNE CONGELADA	55.078,4	54.765,5	-0,6%	223.112,21	231.640,58	3,8%	1,20	14,5
CARNE TRANSFORMADA	519.748,2	522.609,5	0,6%	4.464.755,51	4.526.913,80	1,4%	11,45	92,5
TOTAL PESCA	1.108.601,7	1.074.579,2	-3,1%	8.887.681,93	8.978.786,26	1,0%	23,54	93,1
PESCADOS	622.443,5	586.204,5	-5,8%	4.614.744,32	4.517.323,29	-2,1%	12,84	77,6
PESCADOS FRESCOS	505.404,5	471.488,8	-6,7%	3.798.472,98	3.676.356,43	-3,2%	10,33	62,9
PESCADOS CONGELADOS	117.039,0	114.715,6	-2,0%	816.271,34	840.966,86	3,0%	2,51	44,5
MARISCO/MOLUSCO/CRUS	289.562,3	283.754,8	-2,0%	2.428.187,32	2.457.413,05	1,2%	6,22	57,3
CONS.PESCADO/MOLUSCO	196.595,9	204.619,9	4,1%	1.844.750,28	2.004.049,92	8,6%	4,48	77,4
TOTAL LECHE LIQUIDA	3.189.243,0	3.192.431,1	0,1%	2.237.034,16	2.207.426,89	-1,3%	69,93	83,8
LECHE ESTERILIZADA	3.091.057,9	3.091.148,2	0,0%	2.160.106,70	2.129.434,40	-1,4%	67,71	82,7
LECHE PASTERIZADA	80.904,8	84.944,6	5,0%	67.384,98	69.992,28	3,9%	1,86	4,3
LECHE CRUDA	17.280,3	16.338,3	-5,5%	9.542,47	8.000,21	-16,2%	0,36	0,3
T DERIVADOS LACTEOS	1.738.313,5	1.757.571,9	1,1%	5.727.672,71	5.774.227,40	0,8%	38,50	*
YOGURT	439.077,1	441.173,0	0,5%	789.644,96	794.381,53	0,6%	9,66	69,0
LECHE FERMENTADA CON BIFIDOBACTERIAS + OTRAS LECHES FERMENTADAS	232.513,1	218.874,3	-5,9%	725.639,65	656.103,15	-9,6%	4,79	*
QUESO	351.059,5	349.353,8	-0,5%	2.570.935,95	2.574.980,70	0,2%	7,65	87,7
RESTO DERIVADOS LACTEOS	715.663,7	748.170,8	4,5%	1.641.452,15	1.748.762,03	6,5%	16,39	*
T.HUEVOS KGS	374.960,8	385.613,6	2,8%	812.547,70	856.880,37	5,5%	8,45	79,3
PAN	1.517.382,9	1.459.686,3	-3,8%	3.668.838,27	3.500.549,00	-4,6%	31,97	96,9
LEGUMBRES	138.330,3	144.027,8	4,1%	245.625,55	274.195,19	11,6%	3,15	41,2
AZUCAR	158.898,2	157.713,2	-0,7%	138.083,87	141.874,28	2,7%	3,45	39,6
TOTAL ACEITE	541.661,7	538.300,3	-0,6%	1.532.604,71	1.642.540,05	7,2%	11,79	60,9
TOTAL ACEITE OLIVA	360.102,4	343.478,0	-4,6%	1.310.768,74	1.407.321,29	7,4%	7,52	45,5
ACEITE DE GIRASOL	147.381,9	171.998,0	16,7%	169.358,62	185.987,22	9,8%	3,77	29,5

T DERIVADOS LACTEOS: Incluye Preparados Lacteos y Derivados Lacteos
 BIFIDUS + LECHES FERMENTADAS: INCLUEN LOS Yogures con Bifidus y las Otras Leches fermentadas
 **Penetración promedio mensual de los últimos 12 meses

CONSUMO ALIMENTARIO EN EL HOGAR

	MILES de kg/l			MILES de €			CONSUMO X CAPITA	PENETRACION**
	TAM MARZO 2017	TAM MARZO 2018	% EVOL.	TAM MARZO 2017	TAM MARZO 2018	% EVOL.	TAM MARZO 2018	TAM MARZO 2018
PATATAS FRESCAS	987.267,8	954.581,1	-3,3%	770.023,1	679.740,8	-11,7%	20,91	64,5
T.HORTALIZAS FRESCAS	2.614.184,9	2.535.236,5	-3,0%	4.530.527,9	4.462.277,2	-1,5%	55,54	95,9
TOMATES	619.384,5	587.728,8	-5,1%	926.947,4	932.833,7	0,6%	12,88	78,2
CEBOLLAS	325.715,9	317.139,7	-2,6%	340.683,7	332.631,0	-2,4%	6,95	65,7
LECHUGA/ESC./ENDIVIA	170.493,4	158.479,9	-7,0%	452.606,8	430.231,9	-4,9%	3,47	58,7
PIMIENTOS	215.042,5	216.638,0	0,7%	404.248,5	394.080,5	-2,5%	4,75	61,5
JUDIAS VERDES	94.227,8	87.770,7	-6,9%	269.162,5	256.464,4	-4,7%	1,92	31,5
COLES	68.239,4	67.118,0	-1,6%	73.291,4	73.543,3	0,3%	1,47	17,5
T.FRUTAS FRESCAS	4.341.821,9	4.167.460,2	-4,0%	6.228.707,2	6.140.456,8	-1,4%	91,30	94,3
NARANJAS	842.564,5	789.148,8	-6,3%	821.832,8	796.425,3	-3,1%	17,28	48,8
MANDARINAS	266.457,9	256.069,6	-3,9%	357.348,3	369.879,2	3,5%	5,61	35,0
LIMONES	108.231,5	114.480,2	5,8%	197.546,4	190.557,8	-3,5%	2,51	36,9
PLATANOS	535.629,8	532.687,2	-0,5%	783.463,3	790.199,9	0,9%	11,67	75,8
MANZANAS	470.631,7	433.796,5	-7,8%	639.041,4	612.870,9	-4,1%	9,50	61,4
PERAS	235.831,3	230.503,8	-2,3%	338.558,0	350.298,8	3,5%	5,05	46,0
MELOCOTONES	167.017,1	158.009,9	-5,4%	272.996,4	246.946,9	-9,5%	3,46	24,5
ALBARICOQUES	42.297,8	41.933,6	-0,9%	89.409,0	77.899,3	-12,9%	0,92	11,2
FRESAS/FRESON	125.187,3	110.480,8	-11,7%	314.042,2	298.537,0	-4,9%	2,42	26,9
MELON	371.180,1	330.075,4	-11,1%	365.505,8	327.328,1	-10,4%	7,24	28,0
SANDIA	381.073,7	383.628,9	0,7%	300.323,1	285.643,2	-4,9%	8,41	24,0
CIRUELAS	55.647,3	56.078,4	0,8%	102.212,4	101.719,2	-0,5%	1,23	15,9
CEREZAS	48.677,2	58.037,8	19,2%	173.168,5	180.210,3	4,1%	1,27	13,3
UVAS	89.722,8	89.928,0	0,2%	211.117,4	221.061,8	4,7%	1,97	22,2
KIWI	146.359,5	124.478,6	-15,0%	355.532,1	364.178,9	2,4%	2,73	32,9
BEBIDAS DERIVADAS VI	73.149,2	74.547,5	1,9%	107.445,1	110.016,2	2,4%	1,63	9,4
TOTAL VINOS	376.932,9	369.413,5	-2,0%	1.028.923,0	1.010.494,5	-1,8%	8,09	40,4
T.VINOS SIN DOP/IGP	175.423,9	172.849,5	-1,5%	216.884,0	218.534,6	0,8%	3,79	22,0
T.VINOS CON DOP+IGP	201.509,0	196.564,0	-2,5%	812.039,1	791.959,9	-2,5%	4,31	26,9
VINOS CON DOP	187.477,8	180.592,8	-3,7%	775.538,3	753.381,0	-2,9%	3,96	26,0
VINOS TRANQUILOS	141.087,1	137.404,0	-2,6%	569.649,3	561.728,6	-1,4%	3,01	19,7
ESPUM(INC CAVA)+GAS	28.656,6	25.560,6	-10,8%	145.300,9	133.126,5	-8,4%	0,56	5,9
VINOS DE AGUJA	7.359,7	6.146,2	-16,5%	21.241,5	17.356,4	-18,3%	0,13	2,1
VINOS LICOROSOS	10.374,5	11.482,0	10,7%	39.346,6	41.169,6	4,6%	0,25	4,0
OTROS VINOS CON DOP	-	-		-	-		-	*
VINOS CON I.G.P.	14.031,2	15.971,2	13,8%	36.500,8	38.578,8	5,7%	0,35	2,7
CERVEZAS	821.210,9	846.540,5	3,1%	990.154,7	1.036.010,4	4,6%	18,55	45,7
SIDRAS	13.214,4	13.127,5	-0,7%	26.821,7	26.685,1	-0,5%	0,29	3,1
T.BEBIDAS ESPIRITUOSA	35.609,5	33.880,3	-4,9%	383.923,0	359.048,0	-6,5%	0,74	11,1

BEBIDAS DERIVADAS DE VINO: incluye tinto de verano, sangría, vermut y resto.

BEBIDAS ESPIRITUOSAS: incluye el brandy, whisky, ginbra, ron, anís y otras bebidas espirituosas

- No se dispone de dato porque aún no dispone de compras registradas

**Penetración promedio mensual de los últimos 12 meses

CONSUMO ALIMENTARIO EN EL HOGAR

Miles de Kilos/Litros	marzo 17	abril 17	mayo 17	junio 17	julio 17	agosto 17	septiembre 17	octubre 17	noviembre 17	diciembre 17	enero 18	febrero 18	marzo 18
TOTAL CARNE	193.278,34	174.843,90	166.520,84	165.424,69	167.155,90	153.855,44	184.132,61	186.705,36	190.049,46	213.747,46	189.378,04	171.230,52	184.506,12
CARNE FRESCA	142.476,77	129.693,53	120.085,94	120.651,55	120.978,68	111.994,11	134.551,37	137.003,69	139.062,17	154.214,21	142.003,90	127.460,34	132.475,78
CARNE VACUNO	21.002,44	19.478,02	18.184,92	17.582,01	16.871,15	16.099,42	19.900,80	20.470,84	20.826,00	23.383,32	20.357,15	18.979,88	19.318,78
CARNE POLLO	54.562,49	48.932,26	46.307,16	45.919,57	46.800,10	41.879,79	51.936,65	51.510,03	51.449,72	49.574,80	51.460,85	47.048,50	50.260,92
CARNE CONEJO	4.605,82	4.912,43	4.301,83	4.727,53	4.353,25	3.840,88	4.548,41	4.668,16	3.965,62	3.914,20	3.721,78	3.388,86	4.002,67
CARNE OVINO/CAPRINO	5.748,71	6.272,95	4.564,40	4.684,92	4.215,58	4.437,33	4.191,65	4.496,76	5.088,14	14.380,17	6.250,20	4.133,05	5.554,99
CARNE CERDO	40.746,67	36.133,59	34.018,22	35.355,89	36.531,62	33.423,63	39.007,82	40.532,72	41.719,52	45.185,10	44.480,71	39.170,64	38.210,53
CARNE CONGELADA	4.958,75	3.757,59	4.600,45	4.592,50	4.732,80	4.175,70	4.816,35	5.083,89	4.660,67	5.144,53	4.392,98	4.040,03	4.768,05
CARNE TRANSFORMADA	45.842,82	41.392,78	41.834,45	40.180,64	41.444,42	37.685,64	44.764,89	44.617,78	46.326,62	54.388,72	42.981,15	39.730,15	47.262,30
TOTAL PESCA	99.672,42	87.574,81	83.433,42	87.802,03	88.494,00	79.470,66	91.094,67	87.007,88	90.889,78	118.042,33	86.681,01	80.438,47	93.650,12
PESCADOS	59.730,01	49.497,33	48.501,17	49.338,27	49.171,07	42.765,56	52.232,99	49.587,41	49.661,40	46.321,85	48.272,05	47.925,12	52.930,23
PESCADOS FRESCOS	49.284,83	40.330,84	39.505,95	40.277,75	40.137,90	34.625,43	42.582,36	39.574,23	40.120,94	35.906,42	37.691,50	38.322,09	42.413,42
PESCADOS CONGELADOS	10.445,18	9.166,49	8.995,23	9.060,52	9.033,18	8.140,13	9.650,63	10.013,18	9.540,46	10.415,43	10.580,55	9.603,03	10.516,81
MARISCO/MOLUSCO/CRUS	21.776,51	19.791,70	17.925,01	19.353,32	20.942,60	20.013,16	22.483,30	22.038,15	26.714,65	52.665,17	22.836,07	17.780,53	21.211,15
CONS.PESCADO/MOLUSCO	18.165,90	18.285,78	17.007,24	19.110,44	18.380,32	16.691,95	16.378,38	15.382,32	14.513,73	19.055,30	15.572,89	14.732,82	19.508,73
TOTAL LECHE LIQUIDA	292.990,27	264.777,78	266.615,50	255.844,96	248.532,00	232.984,87	264.125,47	270.562,07	275.547,88	274.879,52	285.362,65	261.133,36	292.065,08
LECHE ESTERILIZADA	284.080,30	255.904,20	258.802,50	247.339,30	239.905,20	225.879,90	255.766,70	263.027,90	266.563,50	265.687,20	276.508,40	252.302,40	283.461,00
LECHE PASTERIZADA	6.619,39	7.303,05	7.048,62	7.189,81	6.449,30	6.005,77	6.596,53	6.442,24	7.056,40	8.201,03	8.152,55	7.266,30	7.233,03
LECHE CRUDA	2.290,58	1.570,53	764,38	1.315,86	2.177,50	1.099,20	1.762,24	1.091,93	1.927,97	991,29	701,70	1.564,66	1.371,06
T DERIVADOS LACTEOS	154.767,94	142.758,07	155.157,67	155.378,65	157.029,90	147.188,86	150.152,41	149.693,89	136.704,06	135.918,32	140.852,63	132.532,47	154.205,01
YOGURT	42.064,22	37.381,54	40.021,88	35.008,08	33.389,26	31.956,12	37.984,87	39.588,57	36.227,19	33.100,69	38.128,84	36.754,08	41.631,83
LECHE FERMENTADA CON BIFIDOBACTERIAS + OTRAS LECHE FERMENTADAS	21.517,26	18.651,70	19.881,18	18.118,17	16.857,05	15.920,43	19.044,34	19.585,90	18.271,88	16.410,53	18.823,53	17.111,70	20.197,94
QUESO	32.488,97	28.665,09	29.469,14	27.205,90	28.077,98	26.606,33	29.753,69	29.573,34	30.293,36	31.518,20	28.466,24	27.560,00	32.164,53
RESTO DERIVADOS LACTEOS	58.697,49	58.059,74	65.785,48	75.046,51	78.705,61	72.705,98	63.369,51	60.946,07	51.911,63	54.888,91	55.434,02	51.106,69	60.210,71
T.HUEVOS KGS	33.432,79	32.217,63	30.972,02	32.404,93	31.878,29	29.764,63	32.338,01	32.169,87	32.227,25	33.302,42	31.617,57	30.562,18	36.158,78
PAN	138.781,67	122.840,74	125.604,02	118.341,08	119.686,59	108.459,92	120.130,06	123.519,70	124.623,37	122.738,30	125.063,31	117.704,68	130.974,51
LEGUMBRES	13.280,46	10.947,12	11.041,98	9.371,71	9.312,93	8.798,21	12.691,88	13.959,59	14.068,20	12.326,51	14.781,06	12.799,14	13.929,42
AZUCAR	14.689,21	13.633,07	12.702,81	11.747,24	11.773,04	11.484,30	13.276,41	13.449,51	14.281,00	14.944,03	13.362,85	12.027,00	15.031,93
TOTAL ACEITE	48.991,29	42.260,61	42.657,91	41.017,63	42.398,77	40.158,62	45.514,85	46.708,95	46.528,97	48.352,05	50.068,73	44.307,70	48.325,52
TOTAL ACEITE OLIVA	32.019,38	26.954,51	27.155,62	26.150,56	27.004,77	25.271,01	28.974,93	29.868,09	29.999,43	30.750,69	34.143,42	28.222,41	28.982,54
ACEITE DE GIRASOL	14.864,67	13.758,15	13.589,54	13.181,08	13.782,93	12.896,65	14.191,75	14.775,81	14.504,65	15.567,36	14.129,31	14.420,23	17.200,57

CONSUMO ALIMENTARIO EN EL HOGAR

Miles de Kilos/Litros	marzo 17	abril 17	mayo 17	junio 17	julio 17	agosto 17	septiembre 17	octubre 17	noviembre 17	diciembre 17	enero 18	febrero 18	marzo 18
PATATAS FRESCAS	84.321,66	79.668,52	75.373,88	78.624,82	83.570,27	78.525,98	89.437,24	81.502,57	77.744,78	77.476,30	79.445,66	73.911,29	79.299,74
T.HORTALIZAS FRESCAS	229.426,33	213.385,51	211.510,20	220.428,19	226.234,00	208.477,83	220.062,57	220.613,45	204.620,80	178.693,44	209.957,24	199.357,88	221.895,39
TOMATES	43.705,68	40.584,02	49.472,58	61.775,50	65.373,14	65.893,12	59.153,32	50.601,75	41.081,55	33.170,39	39.934,35	37.209,30	43.479,81
CEBOLLAS	27.905,24	25.401,90	25.729,50	26.498,11	29.782,90	25.965,95	28.580,06	27.168,78	24.862,27	25.572,30	25.922,07	24.194,45	27.461,40
LECHUGA/ESC./ENDIVIA	14.797,93	13.875,49	15.049,08	15.735,40	14.764,87	12.378,04	13.232,89	13.804,24	12.354,73	11.771,51	12.038,11	10.972,67	12.502,88
PIMIENTOS	16.191,62	15.837,70	16.065,85	18.174,76	20.075,93	21.144,75	24.794,17	21.044,20	17.804,23	13.465,50	15.385,94	14.826,66	18.018,29
JUDIAS VERDES	7.338,29	5.771,51	7.059,37	8.143,03	9.757,06	8.533,47	7.845,99	8.108,28	6.877,58	5.418,69	7.030,04	6.422,41	6.803,28
COLES	6.143,87	5.137,34	4.396,70	3.550,08	4.338,59	3.902,34	5.634,06	6.789,38	6.644,08	7.093,39	7.041,12	6.452,48	6.138,42
T.FRUTAS FRESCAS	353.012,14	315.951,49	353.184,65	412.768,63	428.752,61	383.389,61	376.812,62	342.297,60	317.564,34	299.884,63	324.553,06	288.347,39	323.953,56
NARANJAS	111.522,10	96.224,34	79.517,59	49.405,18	35.149,61	27.319,82	32.505,18	42.059,65	67.013,93	77.986,66	96.414,90	87.715,83	97.836,07
MANDARINAS	26.576,43	15.511,70	5.709,94	495,06	296,90	551,44	6.469,20	27.361,97	46.163,74	46.327,63	46.857,48	33.476,70	26.847,89
LIMONES	9.420,71	8.901,92	10.470,51	10.601,42	10.547,72	8.893,83	9.383,60	9.749,66	9.006,81	10.422,16	9.845,93	7.639,91	9.016,69
PLATANOS	54.520,21	48.834,06	46.930,55	39.857,20	36.078,52	31.290,21	42.548,45	44.950,61	46.479,51	43.439,08	51.819,21	47.849,00	52.610,80
MANZANAS	50.709,30	43.100,67	40.210,24	29.030,92	23.134,58	24.611,03	37.432,60	43.897,73	40.535,04	30.573,59	39.451,08	37.806,15	44.012,83
PERAS	24.586,27	22.291,30	16.627,74	11.211,24	12.138,95	16.507,11	20.984,56	25.143,23	22.425,74	19.458,85	20.499,44	19.480,36	23.735,30
MELOCOTONES	128,25	344,42	6.986,86	24.908,90	35.539,22	37.436,54	34.180,88	16.089,93	1.683,98	404,95	86,10	141,57	206,52
ALBARICOQUES	113,09	354,17	13.176,31	16.691,43	8.208,45	1.906,30	518,11	304,60	160,85	107,72	135,82	234,64	135,18
FRESAS/FRESON	31.026,66	33.172,98	17.214,14	3.636,74	1.134,30	918,38	864,36	1.051,70	2.015,24	2.189,47	8.068,65	15.578,14	24.636,69
MELON	5.396,15	6.845,90	12.479,11	45.660,93	71.299,31	70.283,67	57.164,90	32.868,26	9.260,82	6.540,03	5.710,89	5.239,95	6.721,64
SANDIA	1.871,22	6.760,05	44.618,42	85.345,73	101.716,60	80.339,44	46.641,17	13.999,12	1.165,60	438,07	266,36	335,46	2.002,88
CIRUELAS	2.064,36	1.512,17	1.314,38	5.733,83	12.822,21	13.645,33	10.733,48	5.587,66	1.886,64	411,42	319,91	715,36	1.396,01
CEREZAS	185,71	216,09	10.757,94	29.273,68	14.914,11	1.060,71	292,71	329,17	104,18	437,07	209,76	266,11	176,27
UVAS	2.628,73	2.614,18	2.691,16	1.714,11	3.600,90	9.918,79	19.391,47	20.173,12	11.434,96	9.635,08	3.934,44	2.164,77	2.654,99
KIWI	13.483,76	10.806,46	10.673,36	9.460,19	9.326,20	7.679,28	9.822,88	10.329,28	12.606,60	10.244,52	11.896,95	10.840,21	10.792,71
BEBIDAS DERIVADAS VI	3.973,92	4.622,34	6.612,82	10.820,32	11.693,03	11.250,85	6.975,20	5.304,75	3.635,06	4.230,79	3.005,02	2.812,21	3.585,06
TOTAL VINOS	32.704,15	29.633,86	27.841,10	27.298,28	30.267,53	26.862,17	28.259,49	28.876,17	33.074,96	48.442,59	28.426,58	27.668,25	32.762,48
T.VINOS SIN DOP/IGP	15.864,54	13.980,09	14.183,55	13.319,76	16.149,59	13.714,11	13.448,21	13.815,50	16.265,89	16.876,40	13.587,51	13.398,24	14.110,62
T.VINOS CON DOP+IGP	16.839,62	15.653,77	13.657,55	13.978,51	14.117,94	13.148,06	14.811,28	15.060,67	16.809,07	31.566,19	14.839,07	14.270,01	18.651,87
VINOS CON DOP	15.735,80	14.656,35	12.797,22	13.048,74	12.888,66	12.240,16	13.261,62	13.618,29	15.721,57	29.614,37	13.924,57	12.308,80	16.512,48
VINOS TRANQUILOS	12.640,93	11.630,28	10.083,81	10.166,05	9.981,93	9.505,73	10.517,35	10.850,59	12.239,14	18.267,28	10.832,59	10.101,37	13.227,87
ESPUM(INC CAVA)+GAS	1.617,69	1.714,61	1.570,31	1.858,65	1.666,91	1.594,01	1.337,77	1.451,01	2.083,74	7.851,08	1.750,65	1.097,38	1.584,52
VINOS DE AGUJA	510,70	398,44	319,69	448,73	458,50	385,78	445,04	433,64	432,44	1.648,67	385,28	327,47	462,56
VINOS LICOROSOS	966,47	913,02	823,41	575,31	781,32	754,64	961,47	883,05	966,25	1.847,34	956,06	782,58	1.237,54
OTROS VINOS CON DOP	-	-	-	-	-	-	-	-	-	-	-	-	-
VINOS CON I.G.P.	1.103,82	997,42	860,33	929,77	1.229,28	907,90	1.549,66	1.442,38	1.087,50	1.951,83	914,50	1.961,21	2.139,39
CERVEZAS	66.507,63	70.357,81	67.959,66	85.913,66	88.752,69	83.733,62	73.377,16	68.121,66	61.747,35	70.031,72	54.675,89	53.290,37	68.578,94
SIDRAS	631,85	625,54	587,50	563,09	614,96	642,04	609,39	541,02	1.019,94	5.691,01	870,10	739,88	623,06
T.BEBIDAS ESPIRITUOSA	2.619,87	2.583,57	2.298,46	2.547,09	2.592,15	2.640,96	2.528,29	2.358,26	2.847,07	5.826,15	2.452,17	2.463,90	2.742,25

CONSUMO ALIMENTARIO EN EL HOGAR

Miles de €	marzo 17	abril 17	mayo 17	junio 17	julio 17	agosto 17	septiembre 17	octubre 17	noviembre 17	diciembre 17	enero 18	febrero 18	marzo 18
TOTAL CARNE	1.229.897,12	1.126.905,00	1.067.892,06	1.082.890,39	1.094.759,65	1.016.663,62	1.204.105,12	1.207.078,78	1.244.673,27	1.598.414,18	1.222.779,12	1.108.347,72	1.218.973,14
CARNE FRESCA	827.285,13	763.835,62	695.454,83	719.292,12	721.168,29	673.592,18	800.592,33	804.941,81	825.588,93	1.027.678,58	841.402,28	763.782,78	797.597,94
CARNE VACUNO	190.588,11	175.871,21	166.235,63	168.111,16	163.030,38	153.160,14	186.618,01	193.986,11	197.289,65	239.454,40	193.359,46	176.411,52	180.894,86
CARNE POLLO	218.489,73	202.403,28	189.093,99	193.115,16	196.875,21	180.246,08	220.345,98	209.597,44	210.623,49	209.072,13	211.319,71	205.082,97	216.132,76
CARNE CONEJO	26.216,75	27.624,03	24.172,27	25.427,41	24.398,92	22.688,43	25.450,42	27.437,26	22.638,05	23.090,65	21.209,36	20.238,19	24.621,02
CARNE OVINO/CAPRINO	57.167,47	64.116,41	47.024,87	49.521,69	44.555,55	46.856,44	47.458,82	49.242,09	59.452,24	171.901,91	70.757,12	42.540,82	58.711,96
CARNE CERDO	242.323,30	210.011,70	195.738,90	209.956,50	218.784,10	197.466,70	230.592,00	237.657,70	243.800,70	277.706,60	254.892,00	234.611,50	229.211,10
CARNE CONGELADA	20.063,96	16.545,88	17.473,46	19.092,33	19.286,06	16.561,09	20.954,19	19.966,94	19.504,90	26.255,84	17.930,10	18.018,14	20.051,64
CARNE TRANSFORMADA	382.548,03	346.523,51	354.963,77	344.505,94	354.305,31	326.510,35	382.558,60	382.170,02	399.579,44	544.479,76	363.446,75	326.546,80	401.323,56
TOTAL PESCA	797.154,83	710.448,06	669.274,62	703.237,36	718.213,79	648.229,59	737.869,95	697.058,80	759.719,00	1.157.987,90	743.869,91	654.101,49	778.775,80
PESCADOS	452.184,84	371.124,28	362.182,51	366.182,52	370.762,05	325.478,30	398.480,60	369.337,16	381.074,44	402.924,77	393.023,97	365.593,35	411.159,34
PESCADOS FRESCOS	374.570,96	302.509,33	298.216,99	301.198,43	309.764,03	265.655,29	328.607,87	296.208,91	310.417,37	323.898,26	315.227,49	294.852,52	329.799,95
PESCADOS CONGELADOS	77.613,88	68.614,95	63.965,52	64.984,09	60.998,02	59.823,01	69.872,73	73.128,25	70.657,07	79.026,51	77.796,48	70.740,83	81.359,40
MARISCO/MOLUSCO/CRUS	175.047,79	163.304,27	149.855,35	163.036,08	174.588,25	165.481,47	183.665,81	177.712,13	234.193,92	527.823,91	197.818,88	145.788,84	174.144,15
CONS.PESCADO/MOLUSCO	169.922,19	176.019,51	157.236,77	174.018,76	172.863,48	157.269,82	155.723,54	150.009,52	144.450,64	227.239,22	153.027,06	142.719,30	193.472,31
TOTAL LECHE LIQUIDA	203.092,31	184.699,77	184.360,06	178.473,67	171.929,72	161.956,58	181.849,09	186.566,40	189.303,41	190.646,59	195.833,29	180.406,74	201.401,57
LECHE ESTERILIZADA	196.498,60	178.350,20	178.309,10	171.750,90	165.708,30	156.410,10	175.485,20	180.527,80	182.512,00	183.387,70	188.897,20	173.628,10	194.467,80
LECHE PASTERIZADA	5.473,59	5.468,28	5.715,03	6.002,95	5.241,19	5.030,59	5.604,37	5.561,67	5.863,13	6.732,88	6.596,97	5.919,80	6.255,42
LECHE CRUDA	1.120,12	881,29	335,94	719,82	980,23	515,89	759,52	476,94	928,27	526,01	339,12	858,84	678,35
T DERIVADOS LACTEOS	506.316,86	465.974,49	492.005,02	502.041,35	518.984,77	480.903,72	488.084,89	481.164,23	456.647,36	490.467,45	457.280,72	432.527,07	508.146,34
YOGURT	75.979,05	67.946,15	70.340,00	63.292,87	61.190,27	57.408,03	68.070,75	71.156,89	64.716,05	60.055,89	67.470,49	67.217,62	75.516,52
LECHE FERMENTADA CON BIFIDOBACTERIAS + OTRAS LECHE FERMENTADAS	65.255,65	56.576,12	58.972,98	55.306,00	50.992,24	47.543,04	57.594,88	59.534,05	53.901,22	48.937,33	56.252,01	50.740,09	59.753,19
QUESO	236.360,50	208.352,37	208.461,17	198.690,79	207.905,49	196.212,44	216.235,46	218.707,33	224.324,80	248.984,23	206.758,98	202.416,60	237.931,05
RESTO DERIVADOS LACTEOS	128.721,66	133.099,86	154.230,87	184.751,69	198.896,77	179.740,20	146.183,80	131.765,97	113.705,28	132.490,00	126.799,23	112.152,76	134.945,58
T.HUEVOS KGS	73.035,06	69.358,35	67.780,27	70.846,86	69.149,00	65.133,97	69.960,11	70.598,26	71.078,23	76.575,99	72.506,44	70.603,10	83.289,80
PAN	335.932,20	294.920,12	295.285,39	284.859,10	285.239,99	262.841,81	285.743,73	304.205,97	296.333,63	295.149,81	299.566,46	283.628,79	312.774,21
LEGUMBRES	24.523,54	20.103,00	19.957,61	17.086,84	16.467,60	15.171,77	24.072,75	26.850,26	29.362,12	25.454,62	27.707,07	25.275,78	26.685,78
AZUCAR	13.363,44	12.493,68	11.302,82	10.480,58	10.364,27	10.350,96	11.969,96	11.908,54	12.985,70	13.384,39	11.873,73	11.005,22	13.754,43
TOTAL ACEITE	140.273,27	122.131,24	127.798,96	125.144,60	131.078,99	124.715,00	140.844,46	147.188,33	145.900,72	148.601,96	154.813,19	130.462,64	143.859,95
TOTAL ACEITE OLIVA	119.839,01	104.107,89	109.474,03	107.138,06	113.031,71	106.835,35	120.222,47	126.657,83	125.561,10	127.507,91	135.408,30	110.953,94	120.422,70
ACEITE DE GIRASOL	16.289,50	14.908,79	14.640,20	14.345,52	14.764,15	13.998,15	15.393,84	16.031,42	15.692,26	16.800,26	15.351,79	15.481,45	18.579,39

CONSUMO ALIMENTARIO EN EL HOGAR

Miles de €

	marzo 17	abril 17	mayo 17	junio 17	julio 17	agosto 17	septiembre 17	octubre 17	noviembre 17	diciembre 17	enero 18	febrero 18	marzo 18
PATATAS FRESCAS	63.391,06	61.330,35	59.099,93	58.279,35	59.165,18	56.595,38	62.043,01	54.921,62	53.986,55	53.668,00	54.688,29	49.850,85	56.112,25
T.HORTALIZAS FRESCAS	406.531,62	379.963,64	360.226,24	372.727,44	377.033,17	354.646,03	388.600,26	397.408,52	362.082,75	332.251,02	376.688,56	359.202,25	401.447,35
TOMATES	71.184,38	74.965,45	75.801,38	86.651,15	93.086,18	99.495,36	93.125,85	82.672,85	67.607,31	62.084,70	67.517,73	60.250,41	69.575,29
CEBOLLAS	28.979,45	26.807,79	26.807,98	28.093,20	31.038,78	27.073,68	29.406,70	27.235,19	26.301,42	27.729,31	26.254,86	25.924,11	29.958,02
LECHUGA/ESC./ENDIVIA	39.944,76	37.363,36	40.043,17	40.874,11	40.503,41	33.679,96	35.453,02	37.099,17	33.326,55	31.619,64	33.668,40	30.653,29	35.947,81
PIMIENTOS	35.003,66	31.162,59	28.778,25	32.336,28	37.191,52	38.069,26	42.454,68	38.785,57	29.971,06	24.474,15	28.593,29	28.302,04	33.961,77
JUDIAS VERDES	20.363,76	16.971,27	18.962,75	21.489,61	25.902,49	24.950,13	27.483,07	23.896,70	21.783,30	15.665,42	20.346,43	18.848,00	20.165,26
COLES	6.557,86	5.396,53	4.890,13	3.821,49	4.542,28	4.650,77	6.550,86	7.118,26	7.124,09	7.808,20	7.624,86	7.135,05	6.880,82
T.FRUTAS FRESCAS	527.592,78	473.669,03	558.478,06	618.486,32	558.113,75	480.631,19	539.647,35	542.834,23	490.841,56	443.931,58	471.462,16	446.796,68	515.564,86
NARANJAS	97.232,48	88.632,30	80.087,81	52.745,28	40.258,88	33.256,62	44.792,69	54.882,41	66.690,71	73.298,36	88.258,06	81.368,38	92.153,76
MANDARINAS	43.335,54	25.623,08	10.307,40	942,99	611,99	1.367,73	11.655,78	39.698,06	59.366,35	58.418,05	63.487,81	52.469,09	45.930,90
LIMONES	13.972,62	12.972,83	16.611,42	19.115,42	17.644,45	17.346,23	17.474,51	16.677,24	14.609,32	17.407,55	15.014,88	11.819,99	13.863,91
PLATANOS	82.877,06	72.870,98	68.689,58	57.675,51	52.231,84	45.438,22	60.525,34	69.940,33	73.826,78	64.647,04	74.986,61	70.443,10	78.924,60
MANZANAS	67.884,43	57.405,72	54.665,62	40.124,92	32.867,79	35.099,83	53.791,87	60.205,28	58.550,22	43.900,56	56.157,49	55.038,50	65.063,12
PERAS	34.967,38	32.777,55	26.738,34	20.300,22	20.775,06	26.065,50	31.859,86	36.270,76	32.805,66	28.414,96	29.642,59	29.079,24	35.569,06
MELOCOTONES	237,83	741,69	13.502,69	40.794,06	52.913,36	51.599,87	50.540,85	31.697,44	3.532,07	620,60	190,03	401,68	412,55
ALBARICOQUES	182,33	1.067,75	25.920,84	28.585,21	15.817,40	3.632,63	913,02	476,48	268,16	223,47	248,22	530,45	215,65
FRESAS/FRESON	78.837,77	67.145,20	40.863,63	9.959,93	3.544,28	3.470,81	3.307,09	3.108,39	5.481,68	8.375,21	28.425,57	51.861,06	72.994,20
MELON	10.761,58	12.313,42	19.483,69	51.595,04	59.899,80	52.614,28	52.322,99	30.989,96	11.863,04	10.225,89	8.844,92	6.808,80	10.366,26
SANDIA	3.827,29	11.488,54	43.611,26	72.211,09	63.584,24	47.959,57	30.964,43	9.706,40	1.157,71	530,59	330,45	422,35	3.676,57
CIRUELAS	5.639,19	4.397,54	3.684,57	11.174,69	20.903,08	22.005,36	17.723,95	10.118,38	3.558,18	882,68	704,48	2.255,46	4.310,88
CEREZAS	459,96	1.008,68	37.179,00	83.909,13	47.071,95	3.304,65	1.015,13	940,43	542,84	2.648,34	1.053,96	977,17	559,05
UVAS	9.443,73	8.789,80	8.525,73	4.957,57	8.792,16	21.128,06	38.334,13	44.177,74	30.531,86	26.248,73	11.780,84	8.039,35	9.755,88
KIWI	31.250,52	26.815,61	29.258,29	29.052,19	29.220,06	24.513,89	34.898,02	34.981,31	37.177,76	28.564,59	30.964,88	29.551,80	29.180,52
BEBIDAS DERIVADAS VI	6.938,74	8.224,21	8.984,10	13.146,40	12.968,05	12.542,29	9.602,09	8.725,40	6.541,98	10.451,59	6.104,45	5.600,39	7.125,27
TOTAL VINOS	85.483,40	74.208,92	67.808,73	66.627,16	71.803,46	67.203,60	71.697,96	76.111,05	88.109,74	189.743,30	75.825,62	70.647,26	90.707,68
T.VINOS SIN DOP/IGP	19.391,25	16.557,43	16.356,68	15.552,47	18.213,33	17.292,64	17.763,34	18.030,40	20.562,71	25.258,33	16.248,70	17.446,72	19.251,89
T.VINOS CON DOP+IGP	66.092,15	57.651,50	51.452,05	51.074,69	53.590,12	49.910,96	53.934,62	58.080,64	67.547,03	164.485,00	59.576,93	53.200,54	71.455,79
VINOS CON DOP	63.553,26	55.025,15	49.493,95	48.892,95	50.949,67	47.689,81	50.912,19	54.839,17	64.541,88	159.512,90	57.380,94	48.081,90	66.060,50
VINOS TRANQUILOS	51.589,21	43.800,70	38.634,45	37.046,24	38.709,70	36.267,91	40.734,06	43.371,08	48.587,93	97.911,37	43.966,50	40.019,97	52.678,66
ESPUM(INC CAVA)+GAS	7.062,99	6.883,72	7.121,21	8.635,90	7.989,26	7.428,92	5.741,51	7.212,25	11.493,07	49.520,24	8.924,89	4.478,02	7.697,51
VINOS DE AGUJA	1.403,78	1.170,39	916,46	1.215,60	1.308,19	1.075,74	1.269,67	1.172,73	1.191,96	4.639,26	1.091,58	947,64	1.357,17
VINOS LICOROSOS	3.497,29	3.170,36	2.821,83	1.995,22	2.942,54	2.917,24	3.166,94	3.083,11	3.268,92	7.442,07	3.397,97	2.636,28	4.327,16
OTROS VINOS CON DOP	-	-	-	-	-	-	-	-	-	-	-	-	-
VINOS CON I.G.P.	2.538,89	2.626,34	1.958,10	2.181,74	2.640,45	2.221,16	3.022,44	3.241,47	3.005,16	4.972,05	2.195,99	5.118,63	5.395,29
CERVEZAS	81.532,07	87.340,61	81.925,33	104.795,80	105.960,45	101.866,51	88.134,17	82.296,03	74.611,66	88.916,79	68.169,19	66.324,03	85.669,83
SIDRAS	1.307,45	1.293,33	1.208,23	1.034,22	1.355,51	1.275,73	1.304,42	1.044,66	2.004,99	11.654,54	1.701,78	1.530,02	1.277,69
T.BEBIDAS ESPIRITUOSA	27.453,58	26.516,62	23.212,01	26.637,27	27.343,26	27.749,38	25.723,11	24.663,42	30.673,33	68.359,26	26.170,74	23.825,61	28.174,02

CONSUMO ALIMENTARIO EN EL HOGAR. Clasificación COICOP

	MILES de kg/l	MILES de €	PART. MERC. VALOR	CONSUMO X CAPITA	GASTO X CAPITA €	PRECIO MEDIO €x kilo
	marzo-18	marzo-18	marzo-18	marzo-18	marzo-18	marzo-18
0.1.1 ALIMENTACION	1.910.699,0	5.359.346,94	90,1	41,7	117,07	2,80
0.1.1.1 PAN Y CEREALES	249.282,4	727.967,31	12,2	5,4	15,90	2,92
0.1.1.1.1 ARROZ	16.531,7	27.255,39	0,5	0,4	0,60	1,65
0.1.1.1.2 PAN	130.974,5	312.774,21	5,3	2,9	6,83	2,39
0.1.1.1.3 OTROS PRODUCTOS DE PANADERIA	47.885,6	206.819,18	3,5	1,0	4,52	4,32
0.1.1.1.4 PASTAS ALIMENTICIAS	20.111,9	54.985,11	0,9	0,4	1,20	2,73
0.1.1.1.5 PRODUCTOS PASTELERÍA/MASAS COCINADAS	12.010,1	75.155,01	1,3	0,3	1,64	6,26
0.1.1.1.7 CEREALES/OTROS ELABORADOS CON CEREALES	21.768,6	50.978,40	0,9	0,5	1,11	2,34
0.1.1.2 CARNE	196.271,5	1.290.623,19	21,7	4,3	28,19	6,58
0.1.1.2.1 BOVINO FRESCA/REFRIGERADA/CONGELADA	19.582,5	182.960,93	3,1	0,4	4,00	9,34
0.1.1.2.2 PORCINO FRESCA/REFRIGERADA/CONGELADA	38.996,2	234.329,58	3,9	0,9	5,12	6,01
0.1.1.2.3 OVINO/CAPRINO FRESCA/REFRIGERADA/CONGELADA	5.555,0	58.711,96	1,0	0,1	1,28	10,57
0.1.1.2.4 AVE FRESCA/REFRIGERADA/CONGELADA	60.380,3	268.490,37	4,5	1,3	5,86	4,45
0.1.1.2.5 CHARCUTERIA	45.893,6	392.037,53	6,6	1,0	8,56	8,54
0.1.1.2.6 CARNES PREPARADAS	14.719,2	92.075,53	1,5	0,3	2,01	6,26
0.1.1.2.7 DESPOJOS/CASQUERÍA	4.069,5	19.140,82	0,3	0,1	0,42	4,70
0.1.1.2.8 OTRAS CARNES	7.998,9	50.076,42	0,8	0,2	1,09	6,26
0.1.1.2.9 CARNE CONGELADA	652,3	3.884,13	0,1	0,0	0,08	5,95
0.1.1.3 PESCADO	97.677,8	802.591,16	13,5	2,1	17,53	8,22
0.1.1.3.1 PESCADO FRESCO/REFRIGERADO	42.413,4	329.799,95	5,5	0,9	7,20	7,78
0.1.1.3.2 PESCADO CONGELADO	10.516,8	81.359,40	1,4	0,2	1,78	7,74
0.1.1.3.3 MOLUSCOS/CRUSTACEOS FRESCOS/CONGELADOS	21.211,2	174.144,15	2,9	0,5	3,80	8,21
0.1.1.3.4 PESCADOS/MARISCOS SECOS/AHUMADOS	3.773,8	49.905,55	0,8	0,1	1,09	13,22
0.1.1.3.5 OTRAS CONSERVAS DE PESCADO	19.762,5	167.382,12	2,8	0,4	3,66	8,47
0.1.1.4 LECHE/QUESO/HUEVOS	480.480,5	789.490,77	13,3	10,5	17,25	1,64
0.1.1.4.1 LECHE ENTERA	75.086,0	51.165,95	0,9	1,6	1,12	0,68
0.1.1.4.2 LECHE SEMI	137.208,3	95.332,80	1,6	3,0	2,08	0,69
0.1.1.4.2 LECHE DESNATADA	79.770,8	54.902,82	0,9	1,7	1,20	0,69
0.1.1.4.3 LECHE CONSERVADA	17.222,9	39.350,65	0,7	0,4	0,86	2,28
0.1.1.4.4 YOGURES	67.360,5	145.365,21	2,4	1,5	3,18	2,16
0.1.1.4.5 QUESO/REQUESON	32.164,5	237.931,05	4,0	0,7	5,20	7,40
0.1.1.4.6 OTROS PRODUCTOS A BASE DE LECHE	33.997,5	77.064,52	1,3	0,7	1,68	2,27
0.1.1.4.7 HUEVOS	37.670,0	88.377,77	1,5	0,8	1,93	2,35
0.1.1.5 ACEITES Y GRASAS	53.999,4	172.741,39	2,9	1,2	3,77	3,20
0.1.1.5.1 MANTEQUILLA	1.470,5	10.652,51	0,2	0,0	0,23	7,24
0.1.1.5.2 MARGARINA	2.834,7	8.942,90	0,2	0,1	0,20	3,15
0.1.1.5.3 ACEITE DE OLIVA	29.481,9	121.776,48	2,0	0,6	2,66	4,13
0.1.1.5.4 OTROS ACEITES	18.843,6	22.083,47	0,4	0,4	0,48	1,17
0.1.1.5.5 OTRAS GRASAS ANIMALES	1.368,7	9.286,03	0,2	0,0	0,20	6,78

CONSUMO ALIMENTARIO EN EL HOGAR. Clasificación COICOP

	MILES de kg/l	MILES de €	PART. MERC. VALOR	CONSUMO X CAPITA	GASTO X CAPITA €	PRECIO MEDIO €x kilo
	marzo-18	marzo-18	marzo-18	marzo-18	marzo-18	marzo-18
0.1.1.6 FRUTAS	340.524,4	622.726,56	10,5	7,4	13,60	1,83
0.1.1.6.1 CITRICOS	133.700,7	151.948,57	2,6	2,9	3,32	1,14
0.1.1.6.2 PLATANOS	52.610,8	78.924,60	1,3	1,1	1,72	1,50
0.1.1.6.3 MANZANAS	44.012,8	65.063,12	1,1	1,0	1,42	1,48
0.1.1.6.4 PERAS	23.735,3	35.569,06	0,6	0,5	0,78	1,50
0.1.1.6.5 FRUTAS CON HUESO	6.385,1	21.549,38	0,4	0,1	0,47	3,37
0.1.1.6.6 BAYAS	27.291,7	82.750,08	1,4	0,6	1,81	3,03
0.1.1.6.7 OTRAS FRUTAS	35.806,8	78.890,56	1,3	0,8	1,72	2,20
0.1.1.6.8 FRUTOS SECOS	12.818,0	97.332,25	1,6	0,3	2,13	7,59
0.1.1.6.9 FRUTAS PREPARADAS/CONSERVAS	3.752,8	9.829,44	0,2	0,1	0,21	2,62
0.1.1.7 HORTALIZAS	370.677,8	642.376,78	10,8	8,1	14,03	1,73
0.1.1.7.1 HORTALIZAS DE HOJA/TALLO	18.692,5	50.217,17	0,8	0,4	1,10	2,69
0.1.1.7.2 COLES	6.138,4	6.880,82	0,1	0,1	0,15	1,12
0.1.1.7.3 HORTALIZAS CULTIVADAS POR SU FRUTO	94.071,4	161.022,45	2,7	2,1	3,52	1,71
0.1.1.7.4 HORTALIZAS CON RAIZ	52.033,4	81.274,41	1,4	1,1	1,78	1,56
0.1.1.7.0 OTRAS VERDURAS	50.959,6	102.052,50	1,7	1,1	2,23	2,00
0.1.1.7.5 LEGUMBRES / HORTALIZAS SECAS	6.927,2	16.232,32	0,3	0,2	0,35	2,34
0.1.1.7.6 LEGUMBRES / HORTALIZAS CONGELADAS	14.261,2	32.748,75	0,6	0,3	0,72	2,30
0.1.1.7.7 LEGUMBRES / HORTALIZAS CONSERVA	38.341,9	99.566,23	1,7	0,8	2,17	2,60
0.1.1.7.8 PATATAS FRESCAS / CONGELADAS	83.570,5	61.498,76	1,0	1,8	1,34	0,74
0.1.1.7.9 PATATAS PROCESADAS	5.681,6	30.883,38	0,5	0,1	0,67	5,44
0.1.1.8 AZUCAR/CONFITURAS/MIEL/CHOCOLATE/CONFITI	36.602,7	153.281,82	2,6	0,8	3,35	4,19
0.1.1.8.1 AZUCAR	15.447,9	19.465,52	0,3	0,3	0,43	1,26
0.1.1.8.2 CONFITERIA/MERMELADA/MIEL	4.990,7	22.831,13	0,4	0,1	0,50	4,57
0.1.1.8.3 CHOCOLATE	9.993,0	78.704,07	1,3	0,2	1,72	7,88
0.1.1.8.4 CONFITERIA	1.104,0	10.899,78	0,2	0,0	0,24	9,87
0.1.1.8.5 HELADOS	5.067,1	21.381,32	0,4	0,1	0,47	4,22
0.1.1.9 PRODUCTOS ALIMENTICIOS NO NUEMRADOS AN*	62.456,1	157.547,95	2,6	1,4	3,44	2,52
0.1.1.9.1 SALSAS	25.760,0	60.982,38	1,0	0,6	1,33	2,37
0.1.1.9.2 SALES/ESPECIAS	10.310,7	14.341,71	0,2	0,2	0,31	1,39
0.1.1.9.3 SOPAS / CALDOS	20.450,5	32.805,22	0,6	0,4	0,72	1,60
0.1.1.9.6 OTROS PRODUCTOS EN PESO	5.934,9	49.418,64	0,8	0,1	1,08	8,33
0.1.2 BEBIDAS NO ALCOHOLICAS	456.126,7	375.313,60	6,3	10,0	8,20	0,82
0.1.2.1 CAFE/TE/CACAO	12.888,7	137.808,73	2,3	0,3	3,01	10,69
0.1.2.1.1 CAFE	6.785,8	95.718,48	1,6	0,1	2,09	14,11
0.1.2.1.2 TE/INFUSIONES	630,8	17.578,90	0,3	0,0	0,38	27,87
0.1.2.1.3 CACAO	5.472,1	24.511,35	0,4	0,1	0,54	4,48
0.1.2.2 AGUA/BEBIDAS REFRESCANTES/ZUMOS	418.018,4	204.513,78	3,4	9,1	4,47	0,49
0.1.2.2.1 AGUA MINERAL	237.375,4	49.498,43	0,8	5,2	1,08	0,21
0.1.2.2.2 BEBIDAS REFRESCANTES	148.485,0	122.329,36	2,1	3,2	2,67	0,82
0.1.2.2.3 ZUMOS DE FRUTA	31.874,7	32.367,22	0,5	0,7	0,71	1,02
0.1.2.2.4 ZUMOS DE VEGETALES(N.D.)	283,3	318,78	0,0	0,0	0,01	1,13
0.1.2.3 OTROS PRODUCTOS EN VOLUMEN	25.219,6	32.991,09	0,6	0,6	0,72	1,31
0.2.1 BEBIDAS ALCOHOLICAS	108.291,8	212.954,49	3,6	2,4	4,65	1,97
0.2.1.1 ESPIRITUOSOS Y LICORES	2.742,3	28.174,02	0,5	0,1	0,62	10,27
0.2.1.2 VINOS	36.970,6	99.110,64	1,7	0,8	2,16	2,68
0.2.1.2.1. VINO SIN DOP/IGP	14.110,6	19.251,89	0,3	0,3	0,42	1,36
0.2.1.2.1.1. VINO SIN DOP/IGP	13.944,1	18.490,48	0,3	0,3	0,40	1,33
0.2.1.2.1.2. OTROS VINOS SIN DOP/IGP	153,1	725,59	0,0	0,0	0,02	4,74
0.2.1.2.2. VINO CON DOP CON IGP	18.651,9	71.455,79	1,2	0,4	1,56	3,83
0.2.1.2.2.1. VINOS CON DOP	16.512,5	66.060,50	1,1	0,4	1,44	4,00
0.2.1.2.2.1.1. VINOS TRANQUILOS	13.227,9	52.678,66	0,9	0,3	1,15	3,98
0.2.1.2.2.1.2 ESPUMOSOS INCLUYE CAVA Y GAS	1.584,5	7.697,51	0,1	0,0	0,17	4,86
0.2.1.2.2.1.3. VINOS DE AGUJA	462,6	1.357,17	0,0	0,0	0,03	2,93
0.2.1.2.2.1.4. VINOS LICOROSOS	1.237,5	4.327,16	0,1	0,0	0,09	3,50
0.2.1.2.2.1.5. OTROS VINOS CON DOP	-	-	-	-	-	-
0.2.1.2.2.2. VINO CON IGP	2.139,4	5.395,29	0,1	0,0	0,12	2,52
0.2.1.2.3. BEBIDAS DERIVADAS DE VINO	3.585,1	7.125,27	0,1	0,1	0,16	1,99
0.2.1.2.4. SIDRA	623,1	1.277,69	0,0	0,0	0,03	2,05
0.2.1.3 CERVEZAS	68.578,9	85.669,83	1,4	1,5	1,87	1,25