

# LA ALIMENTACIÓN MES A MES

DICIEMBRE

2013

AVANCE DE DATOS PROVISIONALES



Madrid 2013



Aviso Legal: los contenidos de esta publicación podrán ser reutilizados, citando la fuente y la fecha, en su caso, de la última actualización



## **MINISTERIO DE AGRICULTURA, ALIMENTACIÓN Y MEDIO AMBIENTE**

**Edita:**

© Ministerio de Agricultura, Alimentación y Medio Ambiente  
Secretaría General Técnica  
Centro de Publicaciones

Catálogo de Publicaciones de la Administración General del Estado:

<http://publicacionesoficiales.boe.es/>

NIPO: 280-13-115-1

## METODOLOGÍA del Panel de Consumo Alimentario

---

El panel de consumo Alimentario se está desarrollando en el Ministerio de Agricultura, Alimentación y Medio Ambiente desde el año 1987 y su objetivo principal es el conocimiento de la demanda directa de alimentos en España, distinguiendo entre el consumo en hogares, en hostelería/restauración e instituciones, para lo que se aplica la siguiente Metodología:

### HOGARES:

**Universo:** Todos los hogares de la península, Baleares y Canarias, sin incluir Ceuta y Melilla (17.323.687 en 2012 y 17.423.868 en 2013)

**Muestra: 12.000** Hogares que apuntan diariamente sus compras con un lector óptico. La elección de esta muestra es al azar con un método bietápico. En la primera etapa se seleccionan los puntos de sondeo en función del tamaño de las poblaciones para cada una de las regiones. En la segunda, se selecciona los colaboradores en cada uno de los puntos elegidos.

### Consumo en Diciembre 2013

**El consumo de Alimentos en los hogares durante el mes de Diciembre de 2013 desciende un -2,6%. La caída en Valor es algo menor (-1,3%) por el incremento de los precios medios (+1,3%).**

- Durante el mes de Diciembre se compensa la evolución de las diferentes secciones de alimentos, algunas de ellas muy diferentes:

- El Total Aceite crece un +5,9%, como consecuencia del mayor consumo de Aceite de Oliva (+5,7%), sin verse afectado este mercado por la caída del Aceite de Girasol (-1,2%).

- También se registra mayor consumo de Patatas Frescas durante el mes de Diciembre 2013 (+3,0%). Sin embargo, las Hortalizas Frescas evidencian una destacada caída (-8,1%), resaltando entre éstas últimas, el menor consumo de Tomates (-12,8%), Cebollas (-5,1%), Pimientos (-12,5%), Coles (-7,7%) y Lechugas y Endivias (-8,4). Son las Judías Verdes la única variedad que no registra caída en el consumo durante el mes de Diciembre 2013 (+5,9%).

- El consumo de Carne Fresca durante Diciembre 2013 se contrajo considerablemente (-4,8%), destacando la caída de Carne de Vacuno (-9,6%) y Cerdo (-7,2%), muy asociado a estas fechas, propias del período navideño. La Carne Ovino/Caprino es la única variedad que ha incrementado su consumo en el mes de Diciembre: +2,3%.

- El conjunto de Leche y sus Derivados se mantuvo estable en consumo durante Diciembre de 2013 (0,0%), quedando compensada la caída de la Leche Líquida (-1,1%) con el incremento de los Derivados Lácteos (+2,3%).

- Por su parte, cae el consumo de Huevos (-2,8%), del Azúcar (-5,4%) y del Pan (-2,7%), aunque se incrementa el de otros productos básicos como las Legumbres (+5,5%) .

Se registra un descenso en el consumo de Pesca (-2,3%), por la contracción en el volumen de Pescado Congelado (-3,4%) y Mariscos y Moluscos (-5,5%) Sin embargo, crece la presencia del Pescado Fresco en los hogares (+1,4%).

- Asimismo, las Frutas Frescas cayeron en Diciembre 2013 un -3,2%, destacando el menor consumo de Naranjas (-2,7%), Mandarinas (-9,2%), Melocotones (-3,8%), Manzanas (-7,5%) , Ciruelas (-58,3) y Kiwis (-14,5%). El mayor consumo de Plátanos (+1,4%), Limones (+4,2%), Melón (+6,8%) y Uvas (+14,0%) no logra compensar este segmento del mercado.

### Consumo en el Año Móvil de Enero 2013 hasta Diciembre 2013

**Mayor consumo de Alimentos en los hogares durante el último año móvil a Diciembre de 2013 (+0,8%), creciendo más en Valor (+2,4%) por el incremento de los precios medios (+1,6%).**

- Cae ligeramente el consumo de Carne Fresca (-0,4%) al disminuir el volumen de la carne de Pollo (-1,2%), de la Carne de Vacuno (-4,5%) y del Ovino/Caprino (-1,6%), que anulan el leve crecimiento de la carne de Cerdo (+0,8%).

- Se mantiene estable el volumen consumido de Pescado (0,0%), tal y como ocurre con el Pescado Fresco, que evidencia un ligero incremento (+0,4%), siendo las variedades Congeladas las que caen (-1,7%). También se mantiene el consumo de Mariscos/Moluscos/Crustáceos (+0,1%), mientras que se incrementa el de Conservas de Pescado y Moluscos (+2,0%).

- En estos últimos 12 meses, el consumo de Leche crece (+1,1%) y en mayor medida lo hacen los Derivados Lácteos (+1,9%), debido principalmente a la evolución positiva del Queso (+2,1%) y del Resto de Derivados de la leche (+5,3%), manteniéndose estable el consumo del Yogurt (+0,1%) que logra compensar la caída de los Bifidos + Leches fermentadas (-3,3%).

- Registran crecimientos de volumen las categorías básicas de la Alimentación como son el Azúcar (+5,3%), las Legumbres (+3,7%), el Pan (+2,8%) y los Huevos (+3,4%).

- Las Patatas Frescas crecen en relación al año anterior (+1,9%), en la misma medida en que lo hacen las Hortalizas Frescas (+1,8%), destacando el impulso de las Judías verdes (+8,3%) y de las Cebollas (+4,1%).

- Sin embargo, el volumen consumido de Frutas Frescas en el hogar se contrae (-2,2%), siendo las Peras, Ciruelas y Manzanas las variedades más penalizadas (-19,7%, -14,2% y -7,2%, respectivamente). El Melón, como fruta de verano también muestra decrecimiento en el conjunto del año móvil (-3,0%).

- El consumo total de Aceite se incrementa (+3,3%) en el acumulado anual, fundamentalmente por el avance de la variedad Girasol (+9,7%), ya que Aceite Oliva se contrae anualmente (-0,8%). Asimismo, los hogares están destinando más presupuesto a este producto ya que gastan un +19,1% más que el año anterior.

	TAM DICIEMBRE 2013	% Variación TAM DICIEMBRE 13 vs TAM DICIEMBRE 12	% Variación Octubre 13 vs Octubre 12	% Variación Noviembre 13 vs Noviembre 12	% Variación DICIEMBRE 13 vs DICIEMBRE 12
<b>Volumen (Millones Kgs/Lts.)</b>	30.717,14	0,8%	1,6%	0,6%	-2,6%
<b>Valor (Millones €)</b>	69.225,18	2,4%	1,6%	0,9%	-1,3%
<b>Precio Medio</b>	2,25	1,6%	0,0%	0,3%	1,3%
<b>Consumo x Capita</b>	676,35	2,2%	3,1%	2,1%	-1,2%
<b>Gasto x Capita</b>	1.524,25	3,8%	3,1%	2,4%	0,1%

LA ALIMENTACIÓN MES A MES							
TAM DE DICIEMBRE							
HOGARES							
Productos	Cantidad (Millones de Kgs/ Lt)		Evolución	Valor (Millones de €)		Evolución	Kg / Lt per Cápita
	2012	2013	%13/12	2012	2013	%13/12	2013
<b>TOTAL ALIMENTACION</b>	<b>30.481,5</b>	<b>30.717,1</b>	<b>0,8</b>	<b>67.634,4</b>	<b>69.225,2</b>	<b>2,4</b>	<b>676,4</b>
TOTAL CARNE	2.434,9	2.431,3	-0,1	15.329,7	15.309,8	-0,1	53,53
TOTAL PESCA	1.215,0	1.218,9	0,3	8.856,8	9.083,6	2,6	26,84
T.FRUTAS FRESCAS	4.781,0	4.676,6	-2,2	6.214,3	6.439,0	3,6	102,97
T HORTALIZAS Y PATATAS FRESCAS	3.936,2	4.009,2	1,9	5.218,3	5.495,5	5,3	88,28
PAN	1.652,5	1.699,1	2,8	3.890,3	3.936,3	1,2	37,41
TOTAL ACEITE	596,2	615,6	3,3	1.274,8	1.517,8	19,1	13,56
T.HUEVOS KGS	380,7	393,5	3,4	857,1	894,1	4,3	8,66
LECHE y DERIVADOS LACTEOS	5.197,3	5.269,9	1,4	8.487,5	8.569,8	1,0	116,04
TOTAL VINOS y ESPUMOSOS	435,3	419,4	-3,7	1.026,7	1.050,0	2,3	9,23
AGUA DE BEBIDA ENVAS.	2.376,5	2.378,4	0,1	494,6	493,1	-0,3	52,37
BEBIDAS ALCOHOLICAS ALTA GRADUACIÓN	42,1	42,5	1,0	417,4	411,2	-1,5	0,94
BEBID.REFR y GASEOSAS	2.114,6	2.120,1	0,3	1.632,2	1.632,6	0,0	46,68
RESTO ALIMENTACIÓN	5.319,3	5.442,6	2,3	13.934,8	14.392,6	3,3	119,84

LA ALIMENTACIÓN MES A MES							
MES DE DICIEMBRE							
HOGARES							
Productos	Cantidad (Millones de Kgs / Lt)		Evolucion	Valor (Millones de €)		Evolucion	Kg / Lt per Cápita
	2012	2013	%13/12	2012	2013	%13/12	2013
<b>TOTAL ALIMENTACION</b>	<b>2.579,0</b>	<b>2.512,6</b>	<b>-2,6</b>	<b>6.907,0</b>	<b>6.818,4</b>	<b>-1,3</b>	<b>55,3</b>
TOTAL CARNE	243,6	231,6	-4,9	1.714,5	1.619,6	-5,5	5,10
TOTAL PESCA	131,3	128,2	-2,3	1.076,0	1.096,7	1,9	2,82
T.FRUTAS FRESCAS	345,1	334,0	-3,2	454,5	432,4	-4,8	7,35
T HORTALIZAS Y PATATAS FRESCAS	289,4	275,2	-4,9	415,5	396,6	-4,6	6,06
PAN	140,3	136,5	-2,7	332,3	324,1	-2,5	3,01
TOTAL ACEITE	51,5	54,5	5,9	121,8	138,4	13,6	1,20
T.HUEVOS KGS	34,2	33,2	-2,8	79,7	74,4	-6,7	0,73
LECHE + DERIVADOS LACTEOS	426,2	426,2	0,0	707,0	723,7	2,4	9,39
TOTAL VINOS y ESPUMOSOS	55,3	52,2	-5,6	198,8	193,2	-2,8	1,15
AGUA DE BEBIDA ENVAS.	179,7	167,1	-7,0	37,0	34,5	-6,7	3,68
BEBIDAS ALCOHOLICAS ALTA GRADUACIÓN	7,2	6,8	-5,3	79,6	74,8	-6,1	0,15
BEBID.REFR y GASEOSAS	181,8	176,5	-3,0	142,8	142,3	-0,4	3,89
RESTO ALIMENTACIÓN	493,4	490,4	-0,6	1.547,7	1.567,8	1,3	10,80

\* T Hortalizas y Patatas Frescas: incluye todas las hortalizas frescas y las patatas frescas

\* Leche y Derivados Lácteos =incluye Leche Líquida, Preparados Lácteos, Total Otras Leches, Derivados Lácteos

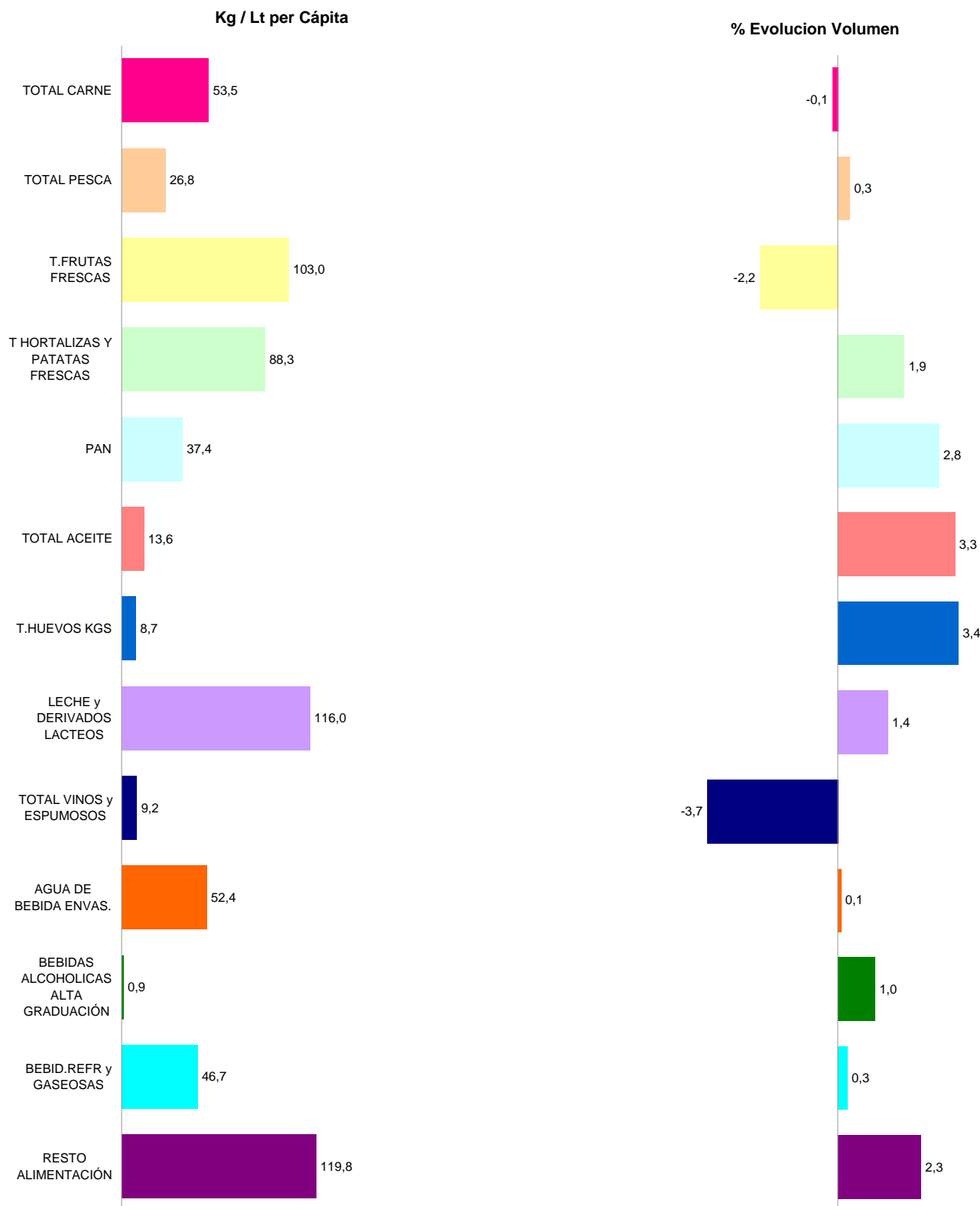
\* Bebidas Alcohólicas alta Graduación: incluye Brandy, Whisky, Ginebra, Ron, Anís, Bebidas Espirituosas

\* Resto Alimentación: todos aquellos productos no desglosados.

# CONSUMO ALIMENTARIO EN EL HOGAR

TAM DICIEMBRE 2013

TOTAL ALIMENTACIÓN (HOGAR)	
<b>CONSUMO PER CAPITA</b> <b>676,35</b> Kg / Lt per Cápita	<b>VOLUMEN EN LA CESTA DE LA COMPRA</b> <b>30.717,1</b> Cantidad (Millones de Kgs/ Lt)



\* T Hortalizas y Patatas Frescas: incluye todas las hortalizas frescas y las patatas frescas

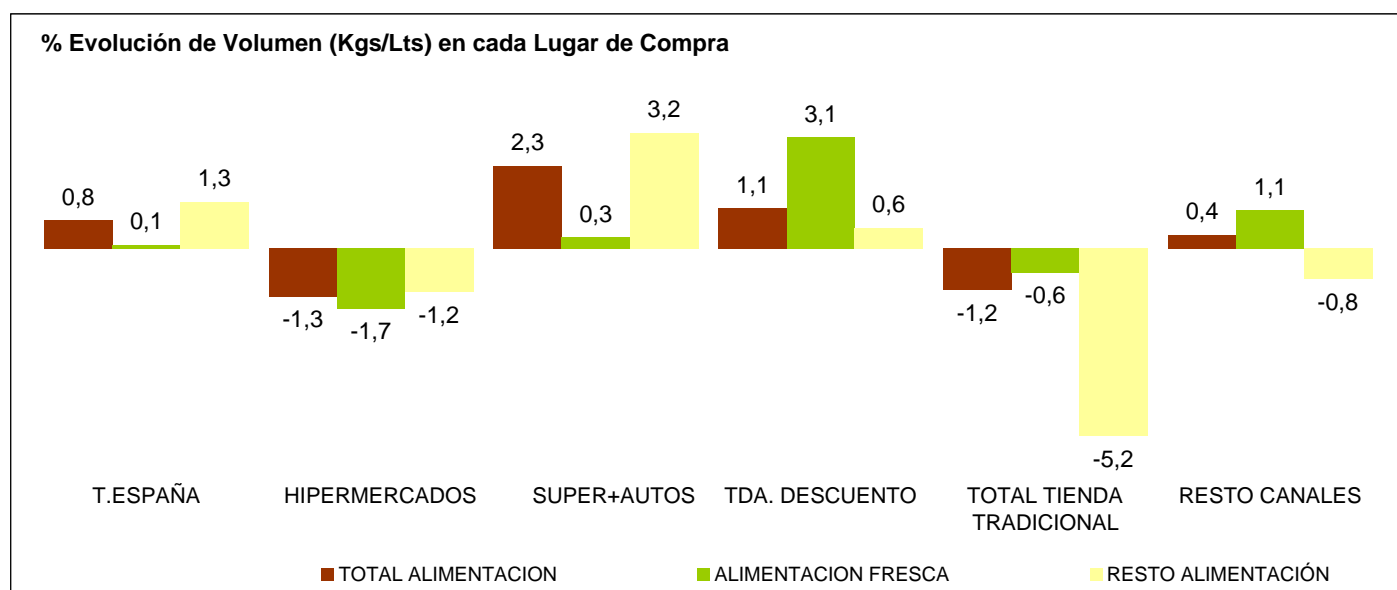
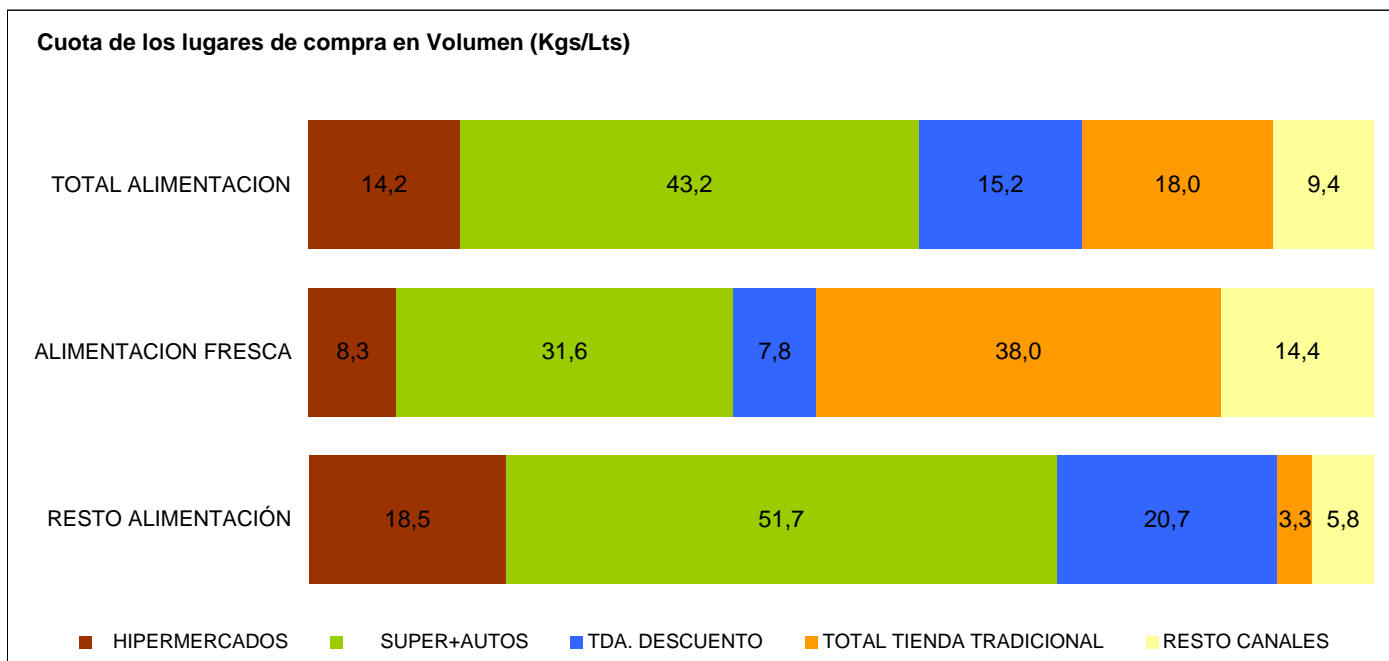
\* Leche y Derivados Lácteos =incluye Leche Líquida, Preparados Lácteos, Total Otras Leches, Derivados Lácteos

\* Bebidas Alcohólicas alta Graduación: incluye Brandy, Whisky, Ginebra, Ron, Anís, Bebidas Espirituosas

\* Resto Alimentación: todos aquellos productos no desglosados.

# CONSUMO ALIMENTARIO EN EL HOGAR

TAM DICIEMBRE 2013



TOTAL TIENDA TRADICIONAL: Tda. Tradicional, Pescadería, Carnicería/Charc, Panadería, Tda. Congelados, Mercados y Plazas.  
 RESTO CANALES: Mercadillos, Autoconsumo, Economato/Coop, Herboristería, Farmacia, Venta Domicilio, Lechería, Bar-Bodega

LA ALIMENTACIÓN MES A MES							
TAM DICIEMBRE 2013 VS TAM DICIEMBRE 2012							
HOGARES							
Productos	Cantidad (Millones de Kgs / Lt)		Evolucion	Valor (Millones de €)		Evolucion	Kg / Lt per Capita
	2012	2013	%13/12	2012	2013	%13/12	2013
T.HUEVOS KGS	380,7	393,5	3,4	857,1	894,1	4,3	8,7
CARNE POLLO FRESCA	679,8	671,5	-1,2	2.699,0	2.709,6	0,4	14,8
CARNE CERDO FRESCA	491,8	495,6	0,8	2.796,4	2.855,6	2,1	10,9
CARNE VACUNO FRESCA	293,9	280,8	-4,5	2.657,1	2.533,8	-4,6	6,2
CARNE OVINO/CAPRINO FRESCA	87,1	85,7	-1,6	875,1	832,4	-4,9	1,9
CARNE TRANSFORMADA	573,3	578,3	0,9	4.701,5	4.721,9	0,4	12,7
RESTO CARNE	309,1	319,5	3,4	1.600,7	1.656,5	3,5	7,0
PESCADOS	685,6	685,4	0,0	4.609,4	4.676,2	1,4	15,1
MARISCO/MOLUSCO/CRUS	340,4	340,8	0,1	2.525,1	2.595,8	2,8	7,5
CONS.PESCADO/MOLUSCO	189,0	192,7	2,0	1.722,3	1.811,6	5,2	4,2
TOTAL LECHE LIQUIDA	3.404,1	3.441,3	1,1	2.356,7	2.407,6	2,2	75,8
TOTAL OTRAS LECHES	31,2	32,1	3,1	246,8	258,3	4,7	0,7
T DERIVADOS LACTEOS	1.762,1	1.796,5	1,9	5.884,1	5.903,9	0,3	39,6
PAN	1.652,5	1.699,1	2,8	3.890,3	3.936,3	1,2	37,4
BOLL.PAST.GALLET.CERE	601,7	631,2	4,9	2.721,5	2.823,3	3,7	13,9
CHOCOLATES/CACAOS/SUC	158,7	165,3	4,2	1.052,6	1.080,8	2,7	3,6
CAFES E INFUSIONES	80,5	82,8	2,9	1.061,2	1.097,8	3,5	1,8
ARROZ	184,6	187,4	1,5	261,0	261,1	0,1	4,1
TOTAL PASTAS	177,3	188,6	6,4	308,2	321,4	4,3	4,2
AZUCAR	189,3	199,3	5,3	196,6	207,1	5,4	4,4
LEGUMBRES	147,0	152,4	3,7	233,2	255,5	9,6	3,4
ACEITE DE OLIVA	426,1	422,9	-0,8	1.051,2	1.261,0	20,0	9,3
ACEITE DE GIRASOL	153,8	168,8	9,7	198,3	218,8	10,3	3,7
RESTO ACEITE	16,3	24,0	47,4	25,3	37,9	50,0	0,5
PATATAS FRESCAS	1.065,6	1.085,7	1,9	668,5	868,4	29,9	23,9
PATATAS CONGELADAS	43,3	45,9	6,0	51,7	56,5	9,3	1,0
PATATAS PROCESADAS	56,6	58,5	3,4	277,7	293,0	5,5	1,3
TOMATES	683,6	688,6	0,7	937,9	918,0	-2,1	15,2
RESTO HORTALIZAS FRESCAS	2.187,0	2.234,9	2,2	3.611,9	3.709,1	2,7	49,2
CITRICOS	1.344,6	1.343,8	-0,1	1.333,3	1.362,2	2,2	29,6
RESTO FRUTAS FRESCAS	3.436,4	3.332,8	-3,0	4.881,0	5.076,8	4,0	73,4
ACEITUNAS	105,7	117,9	11,5	297,1	349,2	17,5	2,6
FRUTOS SECOS	120,9	127,5	5,5	770,8	846,4	9,8	2,8
T.FRUTA&HORTA.TRANSF	604,1	606,9	0,5	1.260,9	1.270,8	0,8	13,4
PLATOS PREPARADOS	556,6	556,8	0,0	2.252,5	2.282,6	1,3	12,3
VINOS TRANQUILOS D.O.	135,7	135,9	0,1	482,8	495,5	2,6	3,0
ESPUMOSOS/CAVAS D.O.	27,1	24,5	-9,3	133,9	124,2	-7,2	0,5
VINO DE MESA SIN D.O.	234,2	221,2	-5,5	272,7	287,8	5,5	4,9
OTROS VINOS	32,8	32,8	0,0	132,3	137,7	4,1	0,7
CERVEZAS	812,9	817,9	0,6	945,7	935,8	-1,0	18,0
BEBIDAS ALCOHOLICAS ALTA GRADUACIÓN	42,1	42,5	1,0	417,4	411,2	-1,5	0,9
TOTAL ZUMO Y NECTAR	504,2	491,4	-2,5	450,4	439,8	-2,4	10,8
AGUA DE BEBIDA ENVAS.	2.376,5	2.378,4	0,1	494,6	493,1	-0,3	52,4
GASEOSAS Y BEBID.REFR	2.114,6	2.120,1	0,3	1.632,2	1.632,6	0,0	46,7
O PRODUCTOS EN PESO	473,7	497,4	5,0	1.449,8	1.514,5	4,5	11,0
O PRODUCTOS EN VOLUMEN	275,9	281,6	2,1	343,8	356,9	3,8	6,2
<b>TOTAL ALIMENTACION</b>	<b>30.481,5</b>	<b>30.717,1</b>	<b>0,8</b>	<b>67.634,4</b>	<b>69.225,2</b>	<b>2,4</b>	<b>676,4</b>

\* RESTO CARNE: incluye la carne de despojos, de pavo, de avestruz, carne congelada.....

\* T DERIVADOS LACTEOS: Incluye Preparados Lacteos y Derivados Lacteos

\* RESTO ACEITE: Incluye todos los aceites que no son de Oliva o Girasol

\* RESTO HORTALIZAS FRESCAS: incluye los ajos, las cebollas, las coles, los pepinos, verduras de hojas.....

\* CITRICOS: incluyen las Naranjas, Mandarinas y Limones

\* RESTO FRUTAS FRESCAS: incluyen los platanos, las fresas y fresones, el melon, la sandía, las uvas, el kiwi.....

\* OTROS VINOS: incluye los vinos de Aguja D.O., vinos de Licor D.O., Otros Vinos+Espumosos sin D.O.

\* BEBIDAS ESPIRITUOSAS: incluye el Brandy, Whisky, Ginebra, Ron, Anis, Otras Bebidas Espirituosas. Esta rúbrica ha disminuido mucho el consumo, porque en el año 2007 entraban las bebidas con vino como sangría, tinto de verano etc., que este año van a OTROS PRODUCTOS EN VOLUMEN

\* O PRODUCTOS EN PESO: incluye la miel, los edulcorantes, bases pizzas y masas de hojaldre, harinas y semolas, encurtidos, sal, caldos.....

\* O PRODUCTOS EN VOLUMEN: incluye la sidra, el vinagre, bebidas con vino, horchata, leche de distinta especie a la de vaca,....



## CONSUMO ALIMENTARIO EN EL HOGAR

	MILES de Kgs./Lts.			MILES de €			CONSUMO X CAPITA		PENETRACION**
	TAM DICIEMBRE 2012	TAM DICIEMBRE 2013	% EVOL.	TAM DICIEMBRE 2012	TAM DICIEMBRE 2013	% EVOL.	TAM DICIEMBRE 2013	TAM DICIEMBRE 2013	
	<b>TOTAL CARNE</b>	<b>2.434.922,40</b>	<b>2.431.301,27</b>	-0,1%	<b>15.329.739,93</b>	<b>15.309.766,88</b>	-0,1%	<b>53,53</b>	
CARNE FRESCA	1.780.675,63	1.773.393,97	-0,4%	10.264.239,48	10.240.164,17	-0,2%	39,05	92,11	
CARNE VACUNO	293.883,67	280.752,65	-4,5%	2.657.131,32	2.533.797,51	-4,6%	6,18	49,89	
CARNE POLLO	679.771,73	671.463,42	-1,2%	2.698.950,32	2.709.589,09	0,4%	14,78	70,00	
CARNE OVINO/CAPRINO	87.078,38	85.723,09	-1,6%	875.050,17	832.356,08	-4,9%	1,89	13,19	
CARNE CERDO	491.808,29	495.551,65	0,8%	2.796.423,00	2.855.584,10	2,1%	10,91	67,81	
CARNE CONGELADA	80.957,88	79.608,91	-1,7%	363.999,60	347.706,32	-4,5%	1,75	13,54	
CARNE TRANSFORMADA	573.288,89	578.298,39	0,9%	4.701.500,84	4.721.896,39	0,4%	12,73	98,25	
<b>TOTAL PESCA</b>	<b>1.215.005,11</b>	<b>1.218.949,88</b>	0,3%	<b>8.856.755,57</b>	<b>9.083.618,66</b>	2,6%	<b>26,84</b>	<b>95,71</b>	
PESCADOS	685.632,80	685.392,80	0,0%	4.609.355,05	4.676.151,28	1,4%	15,09	70,31	
PESCADOS FRESCOS	540.887,13	543.069,20	0,4%	3.691.534,29	3.776.387,48	2,3%	11,96	53,50	
PESCADOS CONGELADOS	144.745,67	142.323,60	-1,7%	917.820,75	899.763,81	-2,0%	3,13	37,56	
MARISCO/MOLUSCO/CRUS	340.385,34	340.826,88	0,1%	2.525.106,62	2.595.826,98	2,8%	7,50	49,06	
CONS.PESCADO/MOLUSCO	188.986,97	192.730,21	2,0%	1.722.293,91	1.811.640,40	5,2%	4,24	78,04	
<b>TOTAL LECHE LIQUIDA</b>	<b>3.404.056,55</b>	<b>3.441.340,79</b>	1,1%	<b>2.356.676,50</b>	<b>2.407.621,13</b>	2,2%	<b>75,77</b>	<b>85,93</b>	
LECHE ESTERILIZADA	3.270.087,70	3.313.808,50	1,3%	2.245.779,30	2.303.077,30	2,6%	72,97	84,55	
LECHE PASTERIZADA	90.789,58	85.166,41	-6,2%	76.423,78	73.008,24	-4,5%	1,88	3,80	
LECHE CRUDA	43.179,28	42.365,88	-1,9%	34.473,42	31.535,59	-8,5%	0,93	0,46	
<b>T DERIVADOS LACTEOS</b>	<b>1.762.116,04</b>	<b>1.796.460,62</b>	1,9%	<b>5.884.077,66</b>	<b>5.903.923,70</b>	0,3%	<b>39,56</b>	<b>*</b>	
YOGURT	454.945,69	455.353,36	0,1%	866.106,23	827.227,84	-4,5%	10,03	72,29	
BIFIDUS + LECHE FERMENTADAS	269.234,10	260.298,09	-3,3%	870.481,77	824.790,50	-5,2%	5,73	*	
QUESO	365.793,90	373.322,76	2,1%	2.595.607,20	2.667.467,65	2,8%	8,22	92,92	
RESTO DERIVADOS LACTEOS	672.142,35	707.486,41	5,3%	1.551.882,46	1.584.437,71	2,1%	15,58	*	
<b>T.HUEVOS KGS</b>	<b>380.675,03</b>	<b>393.469,14</b>	3,4%	<b>857.132,34</b>	<b>894.137,35</b>	4,3%	<b>8,66</b>	<b>70,59</b>	
<b>PAN</b>	<b>1.652.454,17</b>	<b>1.699.095,44</b>	2,8%	<b>3.890.314,24</b>	<b>3.936.250,44</b>	1,2%	<b>37,41</b>	<b>99,52</b>	
<b>LEGUMBRES</b>	<b>146.971,80</b>	<b>152.388,13</b>	3,7%	<b>233.173,11</b>	<b>255.509,59</b>	9,6%	<b>3,36</b>	<b>40,02</b>	
<b>AZUCAR</b>	<b>189.336,31</b>	<b>199.344,37</b>	5,3%	<b>196.593,10</b>	<b>207.147,69</b>	5,4%	<b>4,39</b>	<b>43,40</b>	
<b>TOTAL ACEITE</b>	<b>596.169,07</b>	<b>615.634,42</b>	3,3%	<b>1.274.787,91</b>	<b>1.517.754,37</b>	19,1%	<b>13,56</b>	<b>52,72</b>	
ACEITE DE OLIVA	426.114,01	422.899,19	-0,8%	1.051.177,01	1.261.043,37	20,0%	9,31	39,19	
ACEITE DE GIRASOL	153.803,57	168.779,70	9,7%	198.338,58	218.811,61	10,3%	3,72	22,19	

\* T DERIVADOS LACTEOS: Incluye Preparados Lacteos y Derivados Lacteos

\* BIFIDUS + LECHE FERMENTADAS: INCLUEN LOS Yogures con Bifidus y las Otras Leches fermentadas

\*\*Penetración promedio mensual de los últimos 12 meses

## CONSUMO ALIMENTARIO EN EL HOGAR

	MILES de Kgs./Lts.			MILES de €			CONSUMO X CAPITA		PENETRACION
	TAM DICIEMBRE 2012	TAM DICIEMBRE 2013	% EVOL.	TAM DICIEMBRE 2012	TAM DICIEMBRE 2013	% EVOL.	TAM DICIEMBRE 2013	TAM DICIEMBRE 2013	
<b>PATATAS FRESCAS</b>	<b>1.065.619,10</b>	<b>1.085.676,33</b>	1,9%	<b>668.482,44</b>	<b>868.438,07</b>	29,9%	<b>23,91</b>	<b>53,67</b>	
<b>T.HORTALIZAS FRESCAS</b>	<b>2.870.562,27</b>	<b>2.923.528,24</b>	1,8%	<b>4.549.810,97</b>	<b>4.627.049,05</b>	1,7%	<b>64,37</b>	<b>98,14</b>	
TOMATES	683.567,12	688.605,00	0,7%	937.921,93	917.987,26	-2,1%	15,16	69,40	
CEBOLLAS	344.620,43	358.687,90	4,1%	331.493,85	366.025,87	10,4%	7,90	54,86	
LECHUGA/ESC./ENDIVIA	215.822,05	211.565,53	-2,0%	419.254,41	413.555,28	-1,4%	4,66	50,03	
PIMIENTOS	231.819,43	234.208,42	1,0%	371.041,86	389.537,01	5,0%	5,16	50,25	
JUDIAS VERDES	104.281,45	112.891,43	8,3%	301.608,71	297.868,90	-1,2%	2,49	25,33	
COLES	91.337,05	87.076,28	-4,7%	91.343,08	90.854,90	-0,5%	1,92	11,94	
<b>T.FRUTAS FRESCAS</b>	<b>4.780.961,02</b>	<b>4.676.575,47</b>	-2,2%	<b>6.214.263,93</b>	<b>6.438.975,48</b>	3,6%	<b>102,97</b>	<b>95,41</b>	
NARANJAS	922.144,29	946.250,27	2,6%	816.316,63	844.550,71	3,5%	20,84	44,16	
MANDARINAS	318.007,13	290.778,96	-8,6%	374.960,05	359.612,68	-4,1%	6,40	27,27	
LIMONES	104.440,98	106.742,08	2,2%	141.974,77	158.047,09	11,3%	2,35	27,19	
PLATANOS	525.457,30	535.470,12	1,9%	753.015,06	792.713,83	5,3%	11,79	63,90	
MANZANAS	534.132,26	495.492,16	-7,2%	671.665,36	731.241,31	8,9%	10,91	52,21	
PERAS	307.551,39	263.985,12	-14,2%	390.176,70	411.897,93	5,6%	5,81	37,20	
MELOCOTONES	204.370,49	188.488,24	-7,8%	307.301,83	305.709,25	-0,5%	4,15	20,17	
ALBARICOQUES	42.243,87	44.665,15	5,7%	82.271,01	92.164,32	12,0%	0,98	7,94	
FRESAS/FRESON	130.044,27	136.413,22	4,9%	322.389,17	318.486,90	-1,2%	3,00	23,20	
MELON	422.105,80	409.599,16	-3,0%	387.794,71	390.401,81	0,7%	9,02	22,10	
SANDIA	401.041,45	400.501,84	-0,1%	298.103,97	299.976,10	0,6%	8,82	17,09	
CIRUELAS	80.934,04	64.969,93	-19,7%	128.471,84	122.330,79	-4,8%	1,43	11,63	
CEREZAS	59.862,33	70.620,82	18,0%	178.766,32	207.041,45	15,8%	1,55	10,93	
UVAS	102.869,82	107.205,07	4,2%	203.346,35	212.703,85	4,6%	2,36	15,20	
KIWI	157.050,12	151.415,93	-3,6%	339.312,13	345.155,40	1,7%	3,33	26,56	
<b>VINOS TRANQUILOS D.O.</b>	<b>135.737,78</b>	<b>135.854,39</b>	0,1%	<b>482.833,80</b>	<b>495.481,99</b>	2,6%	<b>2,99</b>	<b>18,13</b>	
<b>ESPUMOSOS/CAVAS D.O.</b>	<b>27.052,21</b>	<b>24.537,93</b>	-9,3%	<b>133.877,14</b>	<b>124.171,24</b>	-7,2%	<b>0,54</b>	<b>5,16</b>	
<b>VINO DE MESA SIN D.O.</b>	<b>234.184,78</b>	<b>221.217,87</b>	-5,5%	<b>272.719,44</b>	<b>287.764,68</b>	5,5%	<b>4,87</b>	<b>*</b>	
<b>OTROS VINOS</b>	<b>32.836,36</b>	<b>32.846,74</b>	0,0%	<b>132.299,51</b>	<b>137.679,24</b>	4,1%	<b>0,72</b>	<b>*</b>	
<b>CERVEZAS</b>	<b>812.915,85</b>	<b>817.902,72</b>	0,6%	<b>945.669,39</b>	<b>935.803,30</b>	-1,0%	<b>18,01</b>	<b>46,40</b>	
<b>SIDRA</b>	<b>14.062,09</b>	<b>14.181,56</b>	0,8%	<b>26.390,91</b>	<b>27.101,93</b>	2,7%	<b>0,31</b>	<b>3,06</b>	
<b>BEBIDAS ESPIRITUOSAS</b>	<b>42.087,73</b>	<b>42.520,84</b>	1,0%	<b>417.418,95</b>	<b>411.153,42</b>	-1,5%	<b>0,94</b>	<b>*</b>	
<b>BEBIDA CON VINO</b>	<b>58.491,86</b>	<b>60.013,24</b>	2,6%	<b>43.960,08</b>	<b>47.543,20</b>	8,2%	<b>1,32</b>	<b>5,60</b>	
<b>TOTAL ZUMO Y NECTAR</b>	<b>504.212,29</b>	<b>491.437,59</b>	-2,5%	<b>450.444,50</b>	<b>439.752,35</b>	-2,4%	<b>10,82</b>	<b>45,34</b>	

\* OTROS VINOS: incluye los vinos de Aguja D.O., vinos de Licor D.O., Otros Vinos+Espumosos sin D.O.

\* BEBIDAS ESPIRITUOSAS: incluye el brandy, whisky, ginbra, ron, anís y otras bebidas espirituosas

\* BEBIDAS CON VINO: Incluye las sangría, tintos de verano, etc. en el año 2007 estaban incluidas en otras bebidas alcohólicas.

## CONSUMO ALIMENTARIO EN EL HOGAR

Miles de Kilos/Litros

	diciembre 12	enero 13	febrero 13	marzo 13	abril 13	mayo 13	junio 13	julio 13	agosto 13	septiembre 13	octubre 13	noviembre 13	diciembre 13
<b>TOTAL CARNE</b>	<b>243.588</b>	<b>222.040</b>	<b>202.522</b>	<b>203.056</b>	<b>211.262</b>	<b>196.981</b>	<b>186.987</b>	<b>185.391</b>	<b>169.220</b>	<b>198.954</b>	<b>203.112</b>	<b>220.202</b>	<b>231.574</b>
CARNE FRESCA	172.801	165.179	151.256	150.247	154.413	143.561	137.147	134.390	122.802	144.127	145.862	159.967	164.442
CARNE VACUNO	28.313	25.596	23.699	22.616	23.964	22.433	21.482	20.705	19.385	24.477	24.432	26.382	25.584
CARNE POLLO	56.553	61.196	58.210	59.211	60.477	55.846	52.983	53.789	46.873	54.864	54.648	59.059	54.309
CARNE OVINO/CAPRINO	14.222	8.390	6.614	8.264	7.080	7.029	5.905	5.441	4.928	5.717	4.935	6.873	14.545
CARNE CERDO	50.764	46.469	41.948	40.215	41.684	38.478	38.331	37.578	35.745	40.357	41.952	45.669	47.126
CARNE CONGELADA	7.779	8.025	5.654	6.499	6.809	6.437	6.289	6.354	5.501	6.685	7.424	7.005	6.927
CARNE TRANSFORMADA	63.008	48.835	45.612	46.310	50.040	46.983	43.551	44.647	40.917	48.142	49.825	53.230	60.206
<b>TOTAL PESCA</b>	<b>131.313</b>	<b>102.883</b>	<b>93.622</b>	<b>106.334</b>	<b>101.989</b>	<b>95.994</b>	<b>95.644</b>	<b>101.487</b>	<b>90.155</b>	<b>100.112</b>	<b>98.596</b>	<b>103.894</b>	<b>128.239</b>
PESCADOS	55.356	57.565	56.031	61.845	60.628	55.648	55.558	58.220	50.143	58.229	58.810	57.188	55.528
PESCADOS FRESCOS	43.151	44.122	44.313	48.617	48.521	44.032	44.673	46.745	40.244	46.131	46.685	45.252	43.735
PESCADOS CONGELADOS	12.205	13.443	11.718	13.228	12.107	11.616	10.885	11.475	9.898	12.099	12.125	11.936	11.793
MARISCO/MOLUSCO/CRUS	58.848	30.893	23.964	27.252	24.674	23.824	23.343	24.783	24.645	25.914	24.617	31.324	55.595
CONS.PESCADO/MOLUSCO	17.109	14.426	13.627	17.237	16.687	16.523	16.743	18.484	15.368	15.968	15.170	15.382	17.116
<b>TOTAL LECHE LIQUIDA</b>	<b>288.738</b>	<b>307.920</b>	<b>284.461</b>	<b>300.072</b>	<b>313.629</b>	<b>288.675</b>	<b>266.052</b>	<b>275.518</b>	<b>244.673</b>	<b>275.376</b>	<b>294.483</b>	<b>304.934</b>	<b>285.549</b>
LECHE ESTERILIZADA	277.374	298.348	275.180	289.981	300.890	276.051	257.133	263.934	234.848	265.972	282.712	293.212	275.550
LECHE PASTERIZADA	7.819	6.816	6.546	6.643	8.608	8.426	6.240	7.143	5.757	6.885	6.853	7.880	7.369
LECHE CRUDA	3.545	2.756	2.735	3.449	4.131	4.198	2.680	4.441	4.068	2.519	4.918	3.843	2.630
<b>T DERIVADOS LACTEOS</b>	<b>134.610</b>	<b>142.900</b>	<b>136.745</b>	<b>143.818</b>	<b>161.993</b>	<b>158.403</b>	<b>152.892</b>	<b>164.425</b>	<b>143.450</b>	<b>152.420</b>	<b>153.285</b>	<b>148.368</b>	<b>137.762</b>
YOGURT	34.175	40.014	36.840	38.779	42.445	40.226	36.898	36.558	32.158	38.683	40.753	38.763	33.236
BIFIDUS + LECHE FERMENTADAS	19.450	22.853	21.747	22.700	24.947	22.914	21.182	20.097	17.631	21.705	23.743	22.205	18.573
QUESO	32.948	30.838	29.974	30.965	34.612	32.201	29.479	30.142	26.526	30.598	32.176	32.692	33.120
RESTO DERIVADOS LACTEOS	48.038	49.195	48.184	51.374	59.988	63.062	65.332	77.627	67.134	61.435	56.614	54.707	52.834
<b>T.HUEVOS KGS</b>	<b>34.178</b>	<b>32.949</b>	<b>31.423</b>	<b>33.359</b>	<b>34.644</b>	<b>33.395</b>	<b>31.147</b>	<b>33.033</b>	<b>30.719</b>	<b>33.091</b>	<b>33.213</b>	<b>33.274</b>	<b>33.222</b>
PAN	140.311	150.389	140.891	142.998	151.913	143.194	137.322	143.715	125.208	131.929	143.300	151.707	136.527
LEGUMBRES	12.775	15.562	13.582	13.527	12.972	11.738	10.578	9.672	8.733	12.481	14.243	15.827	13.474
AZUCAR	18.734	15.681	16.186	18.531	18.660	16.306	15.217	14.710	13.892	15.549	17.711	19.176	17.723
<b>TOTAL ACEITE</b>	<b>51.490</b>	<b>55.903</b>	<b>46.961</b>	<b>48.771</b>	<b>52.517</b>	<b>48.200</b>	<b>49.255</b>	<b>50.566</b>	<b>45.664</b>	<b>52.933</b>	<b>51.858</b>	<b>58.470</b>	<b>54.536</b>
ACEITE DE OLIVA	36.212	40.962	32.454	32.062	35.775	31.645	33.642	34.613	31.533	37.036	35.761	39.155	38.261
ACEITE DE GIRASOL	13.919	13.443	13.225	14.684	14.280	14.798	13.997	14.172	12.448	13.920	13.378	16.676	13.759

\* T DERIVADOS LACTEOS: Incluye Preparados Lacteos y Derivados Lacteos

\* BIFIDUS + LECHE FERMENTADAS: INCLUEN LOS Yogures con Bifidus y las Otras Leches fermentadas

## CONSUMO ALIMENTARIO EN EL HOGAR

Miles de Kilos/Litros

	diciembre 12	enero 13	febrero 13	marzo 13	abril 13	mayo 13	junio 13	julio 13	agosto 13	septiembre 13	octubre 13	noviembre 13	diciembre 13
<b>PATATAS FRESCAS</b>	<b>83.510</b>	<b>96.103</b>	<b>85.391</b>	<b>90.758</b>	<b>92.443</b>	<b>90.958</b>	<b>90.380</b>	<b>92.783</b>	<b>83.617</b>	<b>91.064</b>	<b>89.861</b>	<b>96.334</b>	<b>85.984</b>
<b>T.HORTALIZAS FRESCAS</b>	<b>205.864</b>	<b>248.752</b>	<b>233.452</b>	<b>232.431</b>	<b>264.264</b>	<b>243.794</b>	<b>242.428</b>	<b>260.278</b>	<b>249.928</b>	<b>264.699</b>	<b>253.650</b>	<b>240.590</b>	<b>189.262</b>
TOMATES	42.515	47.212	43.985	44.654	54.116	56.123	64.432	77.207	74.885	74.146	63.190	51.581	37.075
CEBOLLAS	25.962	29.227	28.727	28.721	30.230	29.819	30.180	31.066	33.180	34.353	29.136	29.057	24.992
LECHUGA/ESC./ENDIVIA	15.751	17.257	16.052	16.971	19.416	17.882	18.782	21.550	18.592	18.175	16.954	15.508	14.427
PIMIENTOS	15.060	17.313	17.211	16.320	18.609	19.995	18.323	20.769	21.558	26.841	23.750	19.515	14.005
JUDIAS VERDES	6.278	7.588	6.607	7.911	10.246	7.489	8.510	10.983	14.591	11.794	10.985	9.544	6.646
COLES	9.294	10.400	9.482	9.228	7.063	5.807	4.777	4.814	4.583	5.605	8.026	8.713	8.577
<b>T.FRUTAS FRESCAS</b>	<b>345.134</b>	<b>378.902</b>	<b>345.592</b>	<b>349.332</b>	<b>386.341</b>	<b>364.058</b>	<b>416.957</b>	<b>474.627</b>	<b>431.889</b>	<b>425.996</b>	<b>393.945</b>	<b>374.949</b>	<b>333.988</b>
NARANJAS	86.276	119.259	116.632	118.372	124.477	99.238	64.241	41.999	30.857	31.571	43.266	72.359	83.980
MANDARINAS	61.790	63.917	40.409	24.402	15.610	4.156	702	378	687	3.337	26.666	54.422	56.092
LIMONES	9.268	10.393	8.213	9.146	9.003	8.428	8.014	9.265	8.476	8.499	8.709	8.940	9.657
PLATANOS	41.883	48.497	48.514	50.870	55.302	52.811	41.534	33.768	27.818	40.264	45.813	47.809	42.471
MANZANAS	41.724	49.380	47.982	48.593	53.282	47.227	34.057	27.184	19.411	33.484	47.313	48.970	38.609
PERAS	20.879	25.334	22.035	24.034	25.221	20.380	11.979	12.329	18.157	23.782	29.781	28.456	22.497
MELOCOTONES	411	347	331	239	621	5.261	19.679	43.313	47.619	40.942	25.399	4.340	396
ALBARICOQUES	156	149	122	110	811	8.358	19.378	12.378	2.322	440	295	141	161
FRESAS/FRESON	701	4.750	18.450	28.386	42.242	23.384	9.761	3.578	2.130	1.646	997	345	746
MELON	5.999	5.178	4.821	5.528	10.095	14.708	47.822	71.099	92.617	86.746	51.081	13.496	6.408
SANDIA	476	178	545	2.090	5.748	29.326	76.900	112.022	93.853	59.860	16.664	2.902	415
CIRUELAS	1.729	692	889	1.242	2.015	1.297	3.544	11.676	15.171	15.511	8.806	3.404	721
CEREZAS	913	821	828	632	731	4.474	23.901	29.694	6.400	1.151	727	631	632
UVAS	13.030	4.759	1.394	2.009	2.523	1.894	1.333	2.312	7.282	20.079	29.599	19.167	14.855
KIWI	14.062	15.537	14.566	15.073	16.222	13.443	11.365	9.378	8.697	9.113	11.025	14.982	12.016
<b>VINOS TRANQUILOS D.O.</b>	<b>18.996</b>	<b>10.813</b>	<b>9.653</b>	<b>11.499</b>	<b>11.233</b>	<b>10.769</b>	<b>9.911</b>	<b>10.232</b>	<b>8.896</b>	<b>9.939</b>	<b>11.288</b>	<b>12.689</b>	<b>18.933</b>
<b>ESPUMOSOS/CAVAS D.O.</b>	<b>8.752</b>	<b>1.851</b>	<b>1.242</b>	<b>1.343</b>	<b>1.468</b>	<b>1.349</b>	<b>1.753</b>	<b>1.428</b>	<b>1.608</b>	<b>991</b>	<b>1.241</b>	<b>2.056</b>	<b>8.207</b>
<b>VINO DE MESA SIN D.O.</b>	<b>21.581</b>	<b>16.519</b>	<b>19.012</b>	<b>18.358</b>	<b>18.326</b>	<b>19.187</b>	<b>17.800</b>	<b>19.899</b>	<b>19.259</b>	<b>17.973</b>	<b>17.450</b>	<b>17.720</b>	<b>19.714</b>
<b>OTROS VINOS</b>	<b>5.536</b>	<b>2.522</b>	<b>2.273</b>	<b>2.888</b>	<b>2.488</b>	<b>2.495</b>	<b>2.234</b>	<b>2.433</b>	<b>2.405</b>	<b>2.310</b>	<b>2.446</b>	<b>3.145</b>	<b>5.207</b>
<b>CERVEZAS</b>	<b>68.498</b>	<b>55.321</b>	<b>53.733</b>	<b>59.297</b>	<b>65.673</b>	<b>66.497</b>	<b>74.204</b>	<b>96.777</b>	<b>81.221</b>	<b>71.807</b>	<b>67.242</b>	<b>60.294</b>	<b>65.835</b>
<b>SIDRA</b>	<b>6.104</b>	<b>1.180</b>	<b>606</b>	<b>660</b>	<b>937</b>	<b>681</b>	<b>610</b>	<b>769</b>	<b>620</b>	<b>561</b>	<b>586</b>	<b>1.078</b>	<b>5.894</b>
<b>BEBIDAS ESPIRITUOSAS</b>	<b>7.186</b>	<b>3.199</b>	<b>2.790</b>	<b>4.389</b>	<b>3.323</b>	<b>3.046</b>	<b>2.753</b>	<b>3.666</b>	<b>3.169</b>	<b>2.927</b>	<b>2.869</b>	<b>3.582</b>	<b>6.807</b>
<b>OTRA BEBIDA CON VINO</b>	<b>2.027</b>	<b>1.598</b>	<b>1.459</b>	<b>1.960</b>	<b>2.924</b>	<b>4.346</b>	<b>7.411</b>	<b>12.339</b>	<b>11.600</b>	<b>7.255</b>	<b>3.821</b>	<b>2.872</b>	<b>2.428</b>
<b>TOTAL ZUMO Y NECTAR</b>	<b>35.112</b>	<b>38.288</b>	<b>36.062</b>	<b>38.411</b>	<b>42.737</b>	<b>42.165</b>	<b>43.366</b>	<b>50.492</b>	<b>43.317</b>	<b>43.160</b>	<b>42.942</b>	<b>37.613</b>	<b>32.885</b>

\* OTROS VINOS: incluye los vinos de Aguja D.O., vinos de Licor D.O., Otros Vinos+Espumosos sin D.O.

\* BEBIDAS ESPIRITUOSAS: incluye el brandy, whisky, ginbra, ron, anís y otras bebidas espirituosas

\* BEBIDAS CON VINO: Incluye las sangría, tintos de verano, etc. en el año 2007 estaban incluidas en otras bebidas alcohólicas.

## CONSUMO ALIMENTARIO EN EL HOGAR

Miles de €

	diciembre 12	enero 13	febrero 13	marzo 13	abril 13	mayo 13	junio 13	julio 13	agosto 13	septiembre 13	octubre 13	noviembre 13	diciembre 13
<b>TOTAL CARNE</b>	<b>1.714.497</b>	<b>1.381.605</b>	<b>1.227.139</b>	<b>1.234.588</b>	<b>1.310.245</b>	<b>1.224.562</b>	<b>1.172.985</b>	<b>1.170.885</b>	<b>1.063.746</b>	<b>1.249.881</b>	<b>1.276.897</b>	<b>1.377.604</b>	<b>1.619.629</b>
CARNE FRESCA	1.083.819	958.687	851.679	845.735	877.881	816.515	787.899	781.168	707.375	835.634	841.003	912.019	1.024.570
CARNE VACUNO	270.649	231.935	207.132	203.582	215.690	202.381	194.549	189.811	173.328	219.256	219.785	235.108	241.241
CARNE POLLO	234.040	250.384	230.534	229.421	242.791	221.394	220.244	221.635	191.656	224.895	220.456	235.480	220.699
CARNE OVINO/CAPRINO	150.901	85.451	63.904	74.334	65.361	65.592	54.336	53.386	47.468	65.779	49.687	65.283	151.775
CARNE CERDO	301.421	266.244	238.606	228.714	240.542	218.880	217.328	222.264	207.499	231.050	240.887	258.194	285.377
CARNE CONGELADA	41.454	33.847	23.772	27.150	30.172	27.292	27.696	29.179	25.619	27.923	29.731	30.463	34.861
CARNE TRANSFORMADA	589.224	389.071	351.688	361.703	402.192	380.754	357.391	360.537	330.752	386.324	406.162	435.123	560.198
<b>TOTAL PESCA</b>	<b>1.075.983</b>	<b>773.713</b>	<b>671.711</b>	<b>770.983</b>	<b>736.901</b>	<b>703.997</b>	<b>695.196</b>	<b>742.598</b>	<b>662.486</b>	<b>724.111</b>	<b>719.314</b>	<b>785.875</b>	<b>1.096.732</b>
PESCADOS	407.465	406.213	379.161	413.328	403.205	379.631	370.179	388.958	334.333	389.113	399.031	396.647	416.352
PESCADOS FRESCOS	324.613	320.883	304.145	328.447	328.206	307.483	302.481	318.782	272.792	313.826	321.651	319.867	337.826
PESCADOS CONGELADOS	82.853	85.330	75.016	84.882	75.000	72.148	67.698	70.176	61.542	75.287	77.380	76.780	78.526
MARISCO/MOLUSCO/CRUS	483.372	233.179	165.776	195.390	180.759	175.182	173.831	184.223	188.393	188.947	179.650	241.281	489.216
CONS.PESCADO/MOLUSCO	185.146	134.321	126.775	162.265	152.936	149.184	151.186	169.416	139.760	146.051	140.634	147.947	191.165
<b>TOTAL LECHE LIQUIDA</b>	<b>199.748</b>	<b>214.156</b>	<b>198.906</b>	<b>207.885</b>	<b>217.226</b>	<b>199.330</b>	<b>184.336</b>	<b>191.949</b>	<b>168.420</b>	<b>191.985</b>	<b>208.858</b>	<b>218.420</b>	<b>206.149</b>
LECHE ESTERILIZADA	190.374	206.024	191.122	199.393	206.743	189.438	176.407	182.601	160.200	184.343	199.272	209.343	198.192
LECHE PASTERIZADA	6.575	5.953	5.829	5.639	7.552	6.812	5.439	6.162	5.034	5.806	6.032	6.697	6.055
LECHE CRUDA	2.799	2.180	1.955	2.854	2.931	3.081	2.490	3.186	3.187	1.836	3.555	2.380	1.901
<b>T DERIVADOS LACTEOS</b>	<b>485.747</b>	<b>460.958</b>	<b>447.528</b>	<b>471.663</b>	<b>528.657</b>	<b>512.200</b>	<b>497.691</b>	<b>536.110</b>	<b>462.405</b>	<b>491.750</b>	<b>501.830</b>	<b>497.023</b>	<b>496.109</b>
YOGURT	64.231	72.683	67.031	70.498	76.532	73.482	67.972	67.528	58.377	69.705	73.247	70.300	59.872
BIFIDUS + LECHE FERMENTADAS	62.446	72.918	69.021	72.024	78.613	71.861	67.242	64.557	55.799	68.763	75.825	69.899	58.269
QUESO	247.901	213.200	209.935	218.252	240.675	225.580	207.933	215.167	188.189	216.381	230.838	240.926	260.391
RESTO DERIVADOS LACTEOS	111.170	102.156	101.542	110.888	132.836	141.276	154.544	188.858	160.041	136.901	121.920	115.898	117.577
<b>T.HUEVOS KGS</b>	<b>79.716</b>	<b>75.981</b>	<b>72.188</b>	<b>76.222</b>	<b>79.697</b>	<b>76.753</b>	<b>71.289</b>	<b>76.326</b>	<b>69.688</b>	<b>74.549</b>	<b>73.553</b>	<b>73.492</b>	<b>74.399</b>
PAN	332.257	355.750	324.889	331.861	357.073	329.435	316.226	334.476	285.847	302.898	329.082	344.650	324.063
LEGUMBRES	20.904	25.523	22.199	21.772	21.343	19.094	17.261	15.218	14.228	20.679	24.936	28.925	24.331
AZUCAR	19.665	16.382	16.890	19.112	19.444	17.063	15.893	15.221	14.342	16.214	18.315	19.669	18.603
<b>TOTAL ACEITE</b>	<b>121.765</b>	<b>130.920</b>	<b>110.773</b>	<b>112.972</b>	<b>126.452</b>	<b>116.986</b>	<b>123.927</b>	<b>129.365</b>	<b>115.514</b>	<b>135.754</b>	<b>130.654</b>	<b>146.054</b>	<b>138.384</b>
ACEITE DE OLIVA	101.218	110.906	91.259	90.810	104.258	94.810	102.749	107.720	96.399	114.636	109.381	120.992	117.123
ACEITE DE GIRASOL	18.333	17.608	17.349	19.106	18.393	19.328	18.236	18.639	16.279	17.951	17.210	21.130	17.584

\* T DERIVADOS LACTEOS: Incluye Preparados Lacteos y Derivados Lacteos

\* BIFIDUS + LECHE FERMENTADAS: INCLUEN LOS Yogures con Bifidus y las Otras Leches fermentadas

## CONSUMO ALIMENTARIO EN EL HOGAR

Miles de €

	diciembre 12	enero 13	febrero 13	marzo 13	abril 13	mayo 13	junio 13	julio 13	agosto 13	septiembre 13	octubre 13	noviembre 13	diciembre 13
<b>PATATAS FRESCAS</b>	<b>61.475</b>	<b>69.428</b>	<b>60.393</b>	<b>64.805</b>	<b>72.384</b>	<b>78.727</b>	<b>86.779</b>	<b>90.042</b>	<b>80.246</b>	<b>71.952</b>	<b>65.851</b>	<b>67.959</b>	<b>59.872</b>
<b>T.HORTALIZAS FRESCAS</b>	<b>354.075</b>	<b>405.930</b>	<b>369.081</b>	<b>378.253</b>	<b>430.349</b>	<b>403.043</b>	<b>375.153</b>	<b>393.131</b>	<b>368.695</b>	<b>391.485</b>	<b>390.156</b>	<b>385.049</b>	<b>336.723</b>
TOMATES	61.409	64.218	61.925	68.291	84.866	83.845	80.966	93.449	89.696	88.117	77.644	65.315	59.655
CEBOLLAS	25.061	28.042	27.176	28.891	31.916	32.977	31.118	32.443	37.930	34.355	28.327	27.945	24.907
LECHUGA/ESC./ENDIVIA	32.897	35.610	30.943	32.385	36.960	36.308	36.599	39.114	34.736	35.177	33.682	30.769	31.272
PIMIENTOS	26.663	32.504	30.161	31.864	37.323	33.860	30.499	34.927	32.416	39.484	34.482	28.714	23.303
JUDIAS VERDES	18.406	22.523	20.892	20.326	23.498	21.035	23.070	28.518	34.046	30.526	29.016	25.416	19.004
COLES	9.756	11.213	9.654	9.347	7.365	6.378	5.167	4.825	4.453	6.018	8.262	8.881	9.293
<b>T.FRUTAS FRESCAS</b>	<b>454.453</b>	<b>479.104</b>	<b>462.862</b>	<b>473.105</b>	<b>538.722</b>	<b>544.264</b>	<b>634.176</b>	<b>688.311</b>	<b>560.880</b>	<b>547.475</b>	<b>558.768</b>	<b>518.860</b>	<b>432.450</b>
NARANJAS	72.697	92.858	88.061	88.056	100.894	88.607	65.504	48.247	39.173	45.181	57.236	65.212	65.522
MANDARINAS	66.128	71.085	54.455	37.085	25.601	6.722	1.161	709	1.380	6.069	35.499	60.935	58.911
LIMONES	12.560	13.645	10.685	12.160	12.962	12.220	12.858	14.988	13.941	14.698	13.862	12.752	13.276
PLATANOS	62.799	71.372	70.972	70.629	76.029	71.932	65.761	58.261	47.479	58.591	66.556	72.337	62.796
MANZANAS	55.204	65.255	64.142	67.254	77.951	72.101	56.766	49.825	36.285	54.023	67.838	68.052	51.750
PERAS	27.983	34.062	31.601	36.889	43.915	38.681	26.231	25.485	28.233	35.738	42.407	38.411	30.246
MELOCOTONES	627	492	551	256	1.157	10.964	37.869	73.140	72.234	61.439	39.506	7.464	638
ALBARICOQUES	280	248	232	164	2.377	21.613	38.372	22.855	4.459	904	475	296	169
FRESAS/FRESON	3.013	18.760	53.342	71.642	78.137	48.986	22.458	8.957	5.482	3.322	2.783	1.475	3.142
MELON	9.658	8.519	8.451	9.139	16.239	21.585	49.610	77.966	77.538	57.842	37.723	15.966	9.824
SANDIA	582	276	890	2.768	8.912	34.943	61.132	80.200	62.164	34.937	11.291	1.885	579
CIRUELAS	2.532	1.215	2.521	3.470	5.261	3.542	7.780	20.178	27.497	27.900	15.313	6.303	1.351
CEREZAS	3.923	3.069	2.164	1.609	1.606	16.273	72.338	81.179	20.780	2.602	1.472	1.442	2.507
UVAS	29.189	11.797	4.720	6.426	7.351	5.392	3.554	5.682	15.579	36.261	52.718	35.060	28.163
KIWI	30.298	32.114	30.695	29.764	33.667	29.563	27.411	24.163	21.654	24.341	28.323	36.463	26.995
<b>VINOS TRANQUILOS D.O.</b>	<b>85.621</b>	<b>38.620</b>	<b>31.850</b>	<b>40.834</b>	<b>38.734</b>	<b>36.732</b>	<b>33.552</b>	<b>35.532</b>	<b>30.374</b>	<b>34.836</b>	<b>38.157</b>	<b>47.368</b>	<b>88.894</b>
<b>ESPUMOSOS/CAVAS D.O.</b>	<b>55.599</b>	<b>9.096</b>	<b>6.222</b>	<b>4.992</b>	<b>5.997</b>	<b>5.449</b>	<b>8.670</b>	<b>6.261</b>	<b>7.320</b>	<b>4.401</b>	<b>5.882</b>	<b>10.353</b>	<b>49.528</b>
<b>VINO DE MESA SIN D.O.</b>	<b>32.629</b>	<b>20.430</b>	<b>21.392</b>	<b>24.222</b>	<b>23.540</b>	<b>26.211</b>	<b>23.342</b>	<b>24.315</b>	<b>24.253</b>	<b>23.094</b>	<b>21.639</b>	<b>24.029</b>	<b>31.297</b>
<b>OTROS VINOS</b>	<b>24.523</b>	<b>10.009</b>	<b>9.780</b>	<b>11.501</b>	<b>10.367</b>	<b>10.463</b>	<b>9.470</b>	<b>10.326</b>	<b>10.583</b>	<b>9.250</b>	<b>10.123</b>	<b>12.517</b>	<b>23.289</b>
CERVEZAS	81.008	63.623	61.298	67.319	75.161	75.935	85.809	109.697	91.416	80.747	76.326	70.093	78.380
SIDRA	11.662	2.057	1.062	1.217	1.785	1.319	1.196	1.484	1.226	1.116	1.158	1.904	11.579
<b>BEBIDAS ESPIRITUOSAS</b>	<b>79.586</b>	<b>30.530</b>	<b>26.851</b>	<b>31.872</b>	<b>33.101</b>	<b>30.161</b>	<b>27.484</b>	<b>35.587</b>	<b>29.456</b>	<b>29.138</b>	<b>27.486</b>	<b>34.730</b>	<b>74.760</b>
<b>OTRA BEBIDA CON VINO</b>	<b>1.648</b>	<b>1.278</b>	<b>1.187</b>	<b>1.588</b>	<b>2.367</b>	<b>3.442</b>	<b>6.075</b>	<b>10.039</b>	<b>9.392</b>	<b>5.516</b>	<b>2.781</b>	<b>2.142</b>	<b>1.737</b>
<b>TOTAL ZUMO Y NECTAR</b>	<b>31.218</b>	<b>33.493</b>	<b>32.012</b>	<b>33.937</b>	<b>37.442</b>	<b>37.602</b>	<b>39.010</b>	<b>46.085</b>	<b>39.901</b>	<b>38.842</b>	<b>38.953</b>	<b>33.443</b>	<b>29.032</b>

\* OTROS VINOS: incluye los vinos de Aguja D.O., vinos de Licor D.O., Otros Vinos+Espumosos sin D.O.

\* BEBIDAS ESPIRITUOSAS: incluye el brandy, whisky, ginbra, ron, anís y otras bebidas espirituosas

\* BEBIDAS CON VINO: Incluye las sangría, tintos de verano, etc. en el año 2007 estaban incluidas en otras bebidas alcohólicas.

## CONSUMO ALIMENTARIO EN EL HOGAR. Clasificación COICOP

	MILES de Kgs	MILES de €	PART. MERC. VALOR	CONSUMO X CAPITA	GASTO X CAPITA €	PRECIO MEDIO €/Kilo
	dic-13	dic-13	dic-13	dic-13	dic-13	dic-13
<b>0.1.1 ALIMENTACION</b>	<b>1.974.768,32</b>	<b>6.108.432,79</b>	<b>89,59</b>	<b>43,48</b>	<b>134,50</b>	<b>3,09</b>
0.1.1.1 PAN Y CEREALES	242.881,09	684.395,22	10,04	5,35	15,07	2,82
0.1.1.1.1 ARROZ	15.383,10	21.085,30	0,31	0,34	0,46	1,37
0.1.1.1.2 PAN	136.526,69	324.063,29	4,75	3,01	7,14	2,37
0.1.1.1.3 OTROS PRODUCTOS DE PANADERIA	42.025,41	180.519,06	2,65	0,93	3,97	4,30
0.1.1.1.4 PASTAS ALIMENTICIAS	18.851,98	43.860,42	0,64	0,42	0,97	2,33
0.1.1.1.5 PRODUCTOS PASTELERÍA/MASAS COCINADAS	10.099,48	62.219,44	0,91	0,22	1,37	6,16
0.1.1.1.7 CEREALES/OTROS ELABORADOS CON CEREALES	19.994,42	52.647,71	0,77	0,44	1,16	2,63
0.1.1.2 CARNE	240.893,41	1.679.922,89	24,64	5,30	36,99	6,97
0.1.1.2.1 BOVINO FRESCA/REFRIGERADA/CONGELADA	26.009,12	245.097,09	3,59	0,57	5,40	8,76
0.1.1.2.2 PORCINO FRESCA/REFRIGERADA/CONGELADA	47.255,96	285.404,92	4,19	1,04	6,28	1,27
0.1.1.2.3 OVINO/CAPRINO FRESCA/REFRIGERADA/CONGELADA	14.545,30	151.774,80	2,23	0,32	3,34	10,43
0.1.1.2.4 AVE FRESCA/REFRIGERADA/CONGELADA	67.716,86	287.425,09	4,22	1,49	6,33	2,92
0.1.1.2.5 CHARCUTERIA	58.886,70	550.678,26	8,08	1,30	12,13	9,35
0.1.1.2.6 CARNES PREPARADAS	12.663,24	83.478,58	1,22	0,28	1,84	6,59
0.1.1.2.7 DESPOJOS/CASQUERÍA	3.888,05	16.849,07	0,25	0,09	0,37	4,33
0.1.1.2.8 OTRAS CARNES	8.790,71	51.369,01	0,75	0,19	1,13	5,84
0.1.1.2.9 CARNE CONGELADA	1.137,46	7.846,07	0,12	0,03	0,17	6,90
0.1.1.3 PESCADO	132.361,00	1.123.668,40	16,48	2,91	24,74	8,49
0.1.1.3.1 PESCADO FRESCO/REFRIGERADO	43.734,88	337.825,64	4,95	0,96	7,44	7,72
0.1.1.3.2 PESCADO CONGELADO	11.793,41	78.526,02	1,15	0,26	1,73	6,66
0.1.1.3.3 MOLUSCOS/CRUSTACEOS FRESCOS/CONGELADOS	55.595,03	489.216,04	7,17	1,22	10,77	8,80
0.1.1.3.4 PESCADOS/MARISCOS SECOS/AHUMADOS	3.582,43	56.940,76	0,84	0,08	1,25	15,89
0.1.1.3.5 OTRAS CONSERVAS DE PESCADO	17.655,24	161.159,94	2,36	0,39	3,55	9,13
0.1.1.4 LECHE/QUESO/HUEVOS	453.502,08	770.327,49	11,30	9,99	16,96	1,70
0.1.1.4.1 LECHE ENTERA	83.365,40	59.743,79	0,88	1,84	1,32	0,72
0.1.1.4.2 LECHE DESNATADA	75.417,62	55.436,35	0,81	1,66	1,22	0,74
0.1.1.4.3 LECHE SEMI	126.765,70	90.968,49	1,33	2,79	2,00	0,72
0.1.1.4.4 LECHE CONSERVADA	18.147,59	37.774,89	0,55	0,40	0,83	2,08
0.1.1.4.5 YOGURES	55.026,12	124.162,55	1,82	1,21	2,73	2,26
0.1.1.4.6 QUESO/REQUESON	33.119,68	260.391,04	3,82	0,73	5,73	7,86
0.1.1.4.7 OTROS PRODUCTOS A BASE DE LECHE	27.735,30	65.132,10	0,96	0,61	1,43	2,35
0.1.1.4.8 HUEVOS	33.924,72	76.718,33	1,13	0,75	1,69	2,26
0.1.1.5 ACEITES Y GRASAS	60.751,93	169.439,48	2,49	1,34	3,73	2,79
0.1.1.5.1 MANTEQUILLA	1.640,28	10.015,35	0,15	0,04	0,22	6,11
0.1.1.5.2 MARGARINA	3.256,40	11.520,58	0,17	0,07	0,25	3,54
0.1.1.5.3 ACEITE DE OLIVA	38.676,05	117.907,45	1,73	0,85	2,60	3,05
0.1.1.5.4 OTROS ACEITES	15.860,30	20.476,43	0,30	0,35	0,45	1,29
0.1.1.5.5 OTRAS GRASAS ANIMALES	1.318,90	9.519,68	0,14	0,03	0,21	7,22

## CONSUMO ALIMENTARIO EN EL HOGAR. Clasificación COICOP

	MILES de Kgs	MILES de €	PART. MERC. VALOR	CONSUMO X CAPITA	GASTO X CAPITA €	PRECIO MEDIO €/Kilo
	dic-13	dic-13	dic-13	dic-13	dic-13	dic-13
0.1.1.6 FRUTAS	358.931,96	568.714,20	8,34	7,90	12,52	1,58
0.1.1.6.1 CITRICOS	149.729,13	137.709,22	2,02	3,30	3,03	0,92
0.1.1.6.2 PLATANOS	42.470,76	62.796,49	0,92	0,94	1,38	1,48
0.1.1.6.3 MANZANAS	38.608,87	51.750,01	0,76	0,85	1,14	1,34
0.1.1.6.4 PERAS	22.497,01	30.245,95	0,44	0,50	0,67	1,34
0.1.1.6.5 FRUTAS CON HUESO	6.313,59	13.867,41	0,20	0,14	0,31	2,20
0.1.1.6.6 BAYAS	15.601,13	31.304,95	0,46	0,34	0,69	2,01
0.1.1.6.7 OTRAS FRUTAS	58.767,49	104.775,53	1,54	1,29	2,31	1,78
0.1.1.6.8 FRUTOS SECOS	16.974,44	116.872,17	1,71	0,37	2,57	6,89
0.1.1.6.9 FRUTAS PREPARADAS/CONSERVAS	7.969,53	19.392,48	0,28	0,18	0,43	2,43
0.1.1.7 HORTALIZAS	342.447,32	581.619,41	8,53	7,54	12,81	1,70
0.1.1.7.0 OTRAS VERDURAS	37.102,74	77.844,09	1,14	0,82	1,71	2,10
0.1.1.7.1 HORTALIZAS DE HOJA/TALLO	19.159,95	40.933,74	0,60	0,42	0,90	2,14
0.1.1.7.2 COLES	8.577,43	9.292,53	0,14	0,19	0,20	1,08
0.1.1.7.3 HORTALIZAS CULTIVADAS POR SU FRUTO	74.592,43	135.517,07	1,99	1,64	2,98	1,82
0.1.1.7.4 HORTALIZAS CON RAIZ	49.829,81	73.135,96	1,07	1,10	1,61	1,47
0.1.1.7.5 LEGUMBRES / HORTALIZAS SECAS	8.195,27	17.370,73	0,25	0,18	0,38	2,12
0.1.1.7.6 LEGUMBRES / HORTALIZAS CONGELADAS	11.769,36	25.880,01	0,38	0,26	0,57	2,18
0.1.1.7.7 LEGUMBRES / HORTALIZAS CONSERVA	38.442,58	110.907,71	1,63	0,85	2,44	2,89
0.1.1.7.8 PATATAS FRESCAS / CONGELADAS	89.577,12	64.415,72	0,94	1,97	1,42	0,72
0.1.1.7.9 PATATAS PROCESADAS	5.200,62	26.521,86	0,39	0,11	0,58	5,10
0.1.1.8 AZUCAR/CONFITURAS/MIEL/CHOCOLATE/CONFITERIA/HELADOS	64.931,01	402.283,21	5,90	1,43	8,86	6,20
0.1.1.8.1 AZUCAR	18.010,91	23.213,90	0,34	0,40	0,51	1,29
0.1.1.8.2 CONFITERIA/MERMELADA/MIEL	5.030,45	22.676,82	0,33	0,11	0,50	4,51
0.1.1.8.3 CHOCOLATE	12.529,59	116.697,44	1,71	0,28	2,57	9,31
0.1.1.8.4 CONFITERIA	24.336,57	219.613,10	3,22	0,54	4,84	9,02
0.1.1.8.5 HELADOS	5.023,49	20.081,95	0,29	0,11	0,44	4,00
0.1.1.9 PRODUCTOS ALIMENTICIOS NO NUEMRADOS ANTERIORMENTE	57.107,58	127.901,15	1,88	1,26	2,82	2,24
0.1.1.9.1 SALSAS	23.254,48	54.294,25	0,80	0,51	1,20	2,33
0.1.1.9.2 SAL/ESPECIAS	10.393,72	13.155,69	0,19	0,23	0,29	1,27
0.1.1.9.3 SOPAS / CALDOS	19.935,66	31.862,89	0,47	0,44	0,70	1,60
0.1.1.9.6 OTROS PRODUCTOS EN PESO	3.523,72	28.588,32	0,42	0,08	0,63	8,11
<b>0.1.2 BEBIDAS NO ALCOHOLICAS</b>	<b>404.802,68</b>	<b>350.508,29</b>	<b>5,14</b>	<b>8,91</b>	<b>7,72</b>	<b>0,87</b>
0.1.2.1 CAFE/TE/CACAO	12.214,96	121.549,44	1,78	0,27	2,68	9,95
0.1.2.1.1 CAFE	6.504,47	82.527,42	1,21	0,14	1,82	12,69
0.1.2.1.2 TE/INFUSIONES	603,56	15.479,71	0,23	0,01	0,34	25,65
0.1.2.1.3 CACAO	5.106,93	23.542,30	0,35	0,11	0,52	4,61
0.1.2.2 AGUA/BEBIDAS REFRESCANTES/ZUMOS	376.441,39	205.788,86	3,02	8,29	4,53	0,55
0.1.2.2.1 AGUA MINERAL	167.100,41	34.495,35	0,51	3,68	0,76	0,21
0.1.2.2.2 BEBIDAS REFRESCANTES	176.456,08	142.261,78	2,09	3,89	3,13	0,81
0.1.2.2.3 ZUMOS DE FRUTA	32.709,34	28.861,39	0,42	0,72	0,64	0,88
0.1.2.2.4 ZUMOS DE VEGETALES(N.D.)	175,57	170,34	0,00	0,00	0,00	0,97
0.1.2.3 OTROS PRODUCTOS EN VOLUMEN	16.146,33	23.169,99	0,34	0,36	0,51	1,44
<b>0.2.1 BEBIDAS ALCOHOLICAS</b>	<b>133.025,13</b>	<b>359.463,93</b>	<b>5,27</b>	<b>2,93</b>	<b>7,91</b>	<b>2,70</b>
0.2.1.1 ESPIRITUOSOS Y LICORES	6.806,81	74.760,20	1,10	0,15	1,65	10,98
0.2.1.2 VINOS	60.383,09	206.323,58	3,03	1,33	4,54	3,42
0.2.1.2.1 VINO DE UVA / OTRAS FRUTAS FERMENTADAS	48.283,20	138.105,26	2,03	1,06	3,04	2,86
0.2.1.2.1.1 V CPDR	20.247,29	93.492,46	1,37	0,45	2,06	4,62
0.2.1.2.1.2 MESA	22.142,31	33.033,98	0,48	0,49	0,73	1,49
0.2.1.2.1.3 SIDRA	5.893,60	11.578,82	0,17	0,13	0,25	1,96
0.2.1.2.2 OTROS VINOS	12.099,89	68.218,32	1,00	0,27	1,50	5,64
0.2.1.3 CERVEZAS	65.835,23	78.380,15	1,15	1,45	1,73	1,19