

## CAMPAÑA 2016/17

### 1.1 BALANCE EXISTENCIAS FÍSICAS

MES	EXIST. INICIALES	PRODUCCION	IMPORTACIONES	MERCADO INTERIOR APARENTE(1)	EXPORTACIONES	EXIST. FINALES
OCTUBRE	331,0	9,7	8,9	35,4	70,1	244,1
NOVIEMBRE	244,1	93,5	9,7	40,8	78,2	228,3
DICIEMBRE	228,3	456,3	15,6	47,1	74,2	578,9
ENERO	578,9	526,2	4,6	53,5	86,7	969,5
FEBRERO	969,5	155,2	6,3	39,5	96,4	995,1
MARZO	995,1	37,0	10,0	47,8	99,5	894,8
ABRIL	894,8	4,5	4,7	31,4	67,0	805,6
MAYO	805,6	1,7	6,6	34,8	88,9	690,2
JUNIO	690,2		9,4	26,5	80,9	592,2
JULIO	592,2		5,3	29,6	75,6	492,3
AGOSTO	492,3		7,0		99,4	399,9
SEPTIEMBRE						
		1.284,1	88,1		1.303,3	

DATOS PROVISIONALES

(1) Incluye todo lo que no es mercado exterior e incluso pérdidas por refinado y otras causas

#### EXPORTACIONES

	ASOLIVA	OTROS	EXPORTACIONES
OCTUBRE			70,1
NOVIEMBRE	111,0	111,5	78,2
DICIEMBRE			74,2
ENERO			86,7
FEBRERO	142,1	140,5	96,4
MARZO			99,5
ABRIL			67,0
MAYO	120,5	116,3	88,9
JUNIO			80,9
JULIO			75,6
AGOSTO		143,6	68,0
SEPTIEMBRE			
	373,6	511,9	885,5

#### EXPORTACIONES

PAISES TERCEROS	UE	
	ITALIA	OTROS
27,5	17,6	25,0
24,5	29,6	24,1
20,7	34,3	19,2
20,9	43,3	22,5
21,5	50,6	24,3
30,2	43,2	26,1
22,3	23,2	21,5
26,6	34,1	28,2
24,2	27,9	28,8
26,5	25,4	23,7
244,9	329,2	243,4
	885,5	

#### TOTAL MERCADO INTERIOR APARENTE

	VENTAS ANIERAC	OTRAS SALIDAS Y PERDIDAS	TOTAL
OCTUBRE	25,8	9,6	35,4
NOVIEMBRE	26,3	14,5	40,8
DICIEMBRE	23,6	23,5	47,1
ENERO	22,1	31,4	53,5
FEBRERO	20,0	19,5	39,5
MARZO	25,0	22,8	47,8
ABRIL	22,1	9,3	31,4
MAYO	22,9	11,9	34,8
JUNIO	21,6	4,9	26,5
JULIO	21,6	8,0	29,6
AGOSTO	24,4	7,0	31,4
SEPTIEMBRE			
	255,4	162,4	417,8

#### IMPORTACIONES

PAISES TERCEROS	UE	
	ITALIA	OTROS
3,3	0,7	4,9
4,2	1,7	3,8
6,9	2,4	6,3
0,3	1,6	2,7
1,3	1,1	3,9
3,8	0,9	5,3
2,0	0,4	2,3
1,8	0,5	4,3
6,5	0,1	2,8
2,4	0,2	2,7
32,5	9,6	39,0
	88,1	

#### EXISTENCIAS

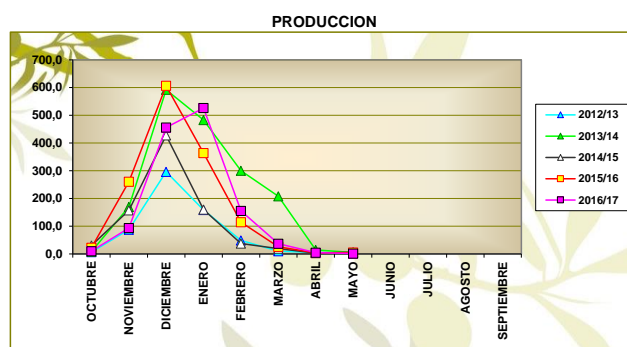
	ALMAZARAS	PATRIMONIO	ENVASADORAS OPERADORES	TOTAL
OCTUBRE	117,0	4,6	122,5	244,1
NOVIEMBRE	110,2	2,5	115,6	228,3
DICIEMBRE	461,7	3,3	113,9	578,9
ENERO	793,6	17,3	158,6	969,5
FEBRERO	775,4	32,5	187,2	995,1
MARZO	665,0	31,5	198,3	894,8
ABRIL	575,7	28,0	201,9	805,6
MAYO	468,1	24,0	198,1	690,2
JUNIO	385,1	19,7	187,4	592,2
JULIO	315,2	10,2	166,9	492,3
AGOSTO	254,8	8,2	136,9	399,9
SEPTIEMBRE				

DATOS EN MILES DE TONELADAS

1.2 CUADROS Y GRÁFICOS COMPARATIVOS DE LAS ÚLTIMAS CINCO CAMPAÑAS

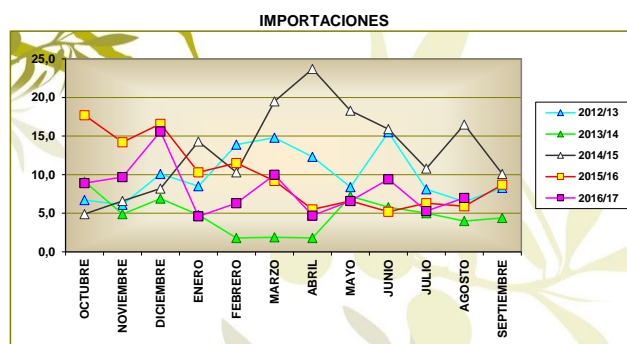
PRODUCCION

	2012/13	2013/14	2014/15	2015/16	2016/17
OCTUBRE	6,6	8,8	30,5	22,7	9,7
NOVIEMBRE	87,7	169,7	157,6	260,5	93,5
DICIEMBRE	296,3	592,2	427,5	606,5	456,3
ENERO	158,9	483,0	160,2	364,2	526,2
FEBRERO	49,1	300,1	37,8	114,4	155,2
MARZO	10,3	207,9	19,5	26,0	37,0
ABRIL	5,1	14,5	3,2	3,6	4,5
MAYO	4,2	5,3	5,9	5,4	1,7
JUNIO					
JULIO					
AGOSTO					
SEPTIEMBRE					
	618,2	1.781,5	842,2	1.403,3	1.284,1



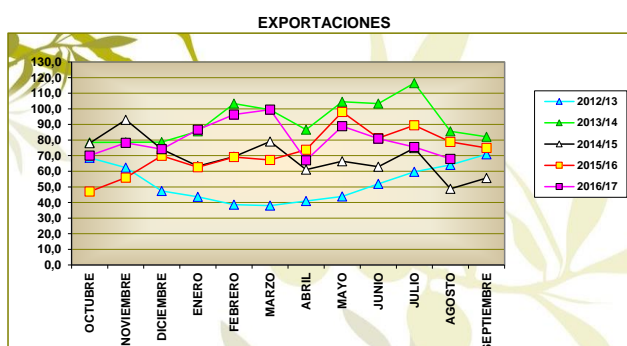
IMPORTACIONES

	2012/13	2013/14	2014/15	2015/16	2016/17
OCTUBRE	6,7	9,1	4,9	17,7	8,9
NOVIEMBRE	6,1	4,9	6,6	14,2	9,7
DICIEMBRE	10,1	6,9	8,2	16,6	15,6
ENERO	8,5	4,8	14,3	10,3	4,6
FEBRERO	13,9	1,8	10,3	11,5	6,3
MARZO	14,8	1,9	19,5	9,2	10,0
ABRIL	12,3	1,8	23,7	5,5	4,7
MAYO	8,4	7,2	18,3	6,6	6,6
JUNIO	15,5	5,8	15,9	5,2	9,4
JULIO	8,1	5,0	10,8	6,3	5,3
AGOSTO	6,5	4,0	16,5	5,9	7,0
SEPTIEMBRE	8,3	4,4	10,1	8,7	
	119,2	57,6	159,1	117,7	88,1



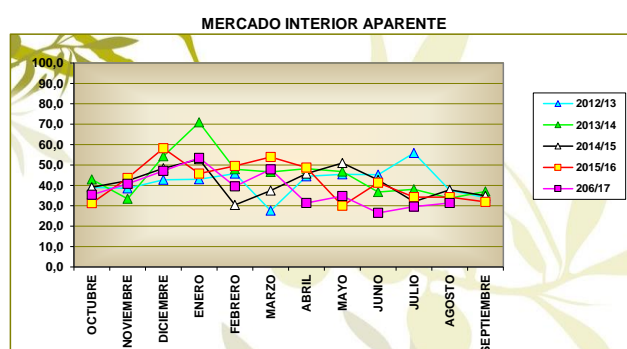
EXPORTACIONES

	2012/13	2013/14	2014/15	2015/16	2016/17
OCTUBRE	68,6	78,5	78,0	47,0	70,1
NOVIEMBRE	62,3	78,6	93,0	55,9	78,2
DICIEMBRE	47,4	78,7	74,1	69,9	74,2
ENERO	43,6	85,6	63,3	62,6	86,7
FEBRERO	38,6	103,4	69,3	69,1	96,4
MARZO	38,0	99,4	79,0	67,3	99,5
ABRIL	41,0	86,6	61,1	73,8	67,0
MAYO	43,9	104,5	66,4	98,0	88,9
JUNIO	52,0	103,4	62,9	81,3	80,9
JULIO	59,6	116,5	74,8	89,4	75,6
AGOSTO	64,1	85,6	48,8	78,8	68,0
SEPTIEMBRE	70,9	82,1	55,7	75,0	
	630,0	1.102,9	826,4	868,1	885,5



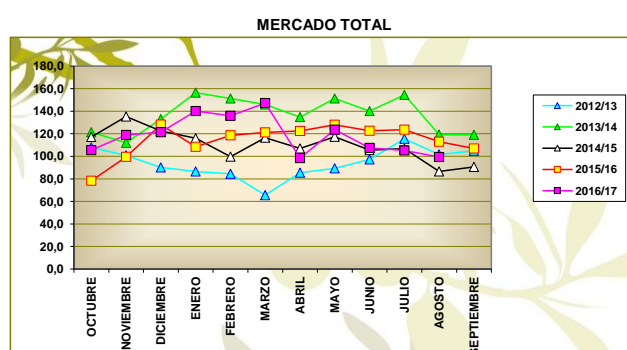
MERCADO INTERIOR APARENTE

	2012/13	2013/14	2014/15	2015/16	206/17
OCTUBRE	39,1	42,9	39,1	31,3	35,4
NOVIEMBRE	38,5	33,4	42,3	43,6	40,8
DICIEMBRE	42,7	54,3	48,4	58,2	47,1
ENERO	43,0	70,9	52,8	45,8	53,5
FEBRERO	45,8	47,9	30,4	49,5	39,5
MARZO	27,6	46,6	37,5	53,9	47,8
ABRIL	44,4	48,2	45,8	48,7	31,4
MAYO	45,4	46,8	51,0	30,0	34,8
JUNIO	45,2	36,7	42,6	41,3	26,5
JULIO	55,9	38,1	32,0	34,2	29,6
AGOSTO	37,6	33,7	37,8	34,2	31,4
SEPTIEMBRE	34,0	37,0	34,9	31,9	
	499,2	536,5	494,6	502,6	417,8



MERCADO TOTAL

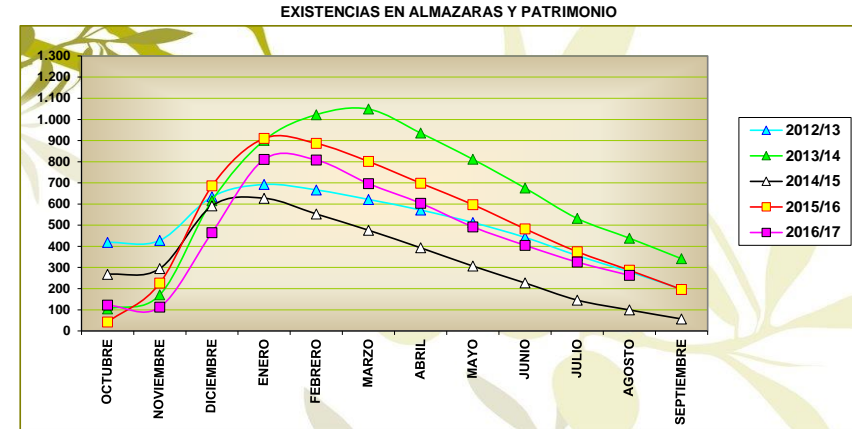
	2012/13	2013/14	2014/15	2015/16	2016/17
OCTUBRE	107,7	121,4	117,1	78,3	105,5
NOVIEMBRE	100,8	112,0	135,3	99,5	119,0
DICIEMBRE	90,1	133,0	122,5	128,1	121,3
ENERO	86,6	156,5	116,1	108,4	140,2
FEBRERO	84,4	151,3	99,7	118,6	135,9
MARZO	65,6	146,0	116,5	121,2	147,3
ABRIL	85,4	134,8	106,9	122,5	98,4
MAYO	89,3	151,3	117,4	128,0	123,7
JUNIO	97,2	140,1	105,5	122,6	107,4
JULIO	115,5	154,6	106,8	123,6	105,2
AGOSTO	101,7	119,3	86,6	113,0	99,4
SEPTIEMBRE	104,9	119,1	90,6	106,9	
	1.129,2	1.639,4	1.321,0	1.370,7	1.303,3



1.3 CUADROS Y GRÁFICOS COMPARATIVOS DE LAS CINCO ÚLTIMAS CAMPAÑAS

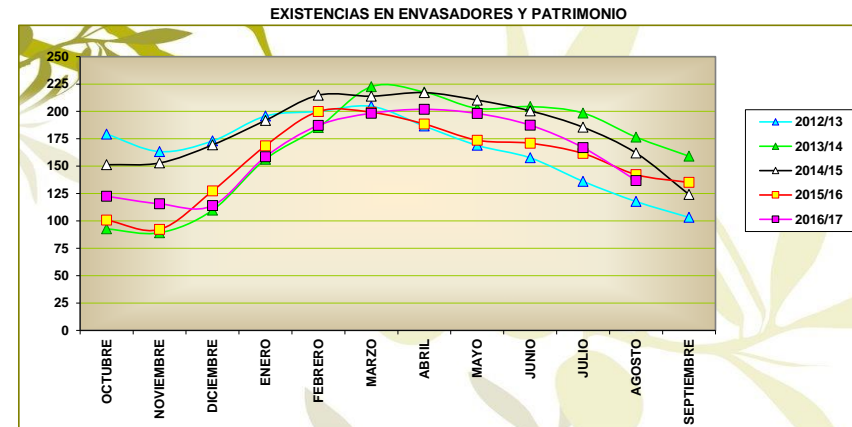
EXISTENCIAS EN ALMAZARAS Y PATRIMONIO

	2012/13	2013/14	2014/15	2015/16	2016/17
OCTUBRE	418,8	104,5	267,4	42,0	121,6
NOVIEMBRE	427,8	170,6	294,7	225,8	112,7
DICIEMBRE	634,4	616,1	591,4	685,7	465,0
ENERO	692,5	900,9	627,4	910,5	810,9
FEBRERO	666,8	1.022,5	552,8	886,5	807,9
MARZO	621,7	1.049,0	476,2	801,2	696,5
ABRIL	571,7	935,4	392,9	698,5	603,7
MAYO	512,6	811,5	306,6	597,3	492,1
JUNIO	442,3	675,6	226,8	482,7	404,8
JULIO	356,4	531,9	145,8	374,7	325,4
AGOSTO	279,6	438,6	99,2	286,9	263,0
SEPTIEMBRE	197,5	341,3	56,6	195,9	



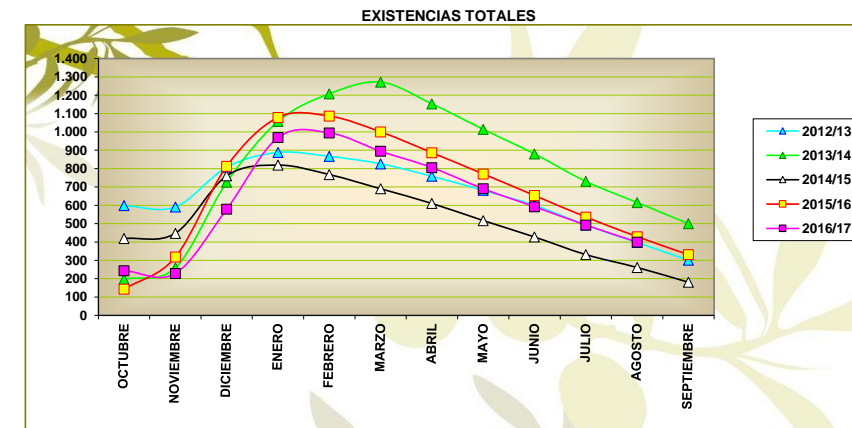
EXISTENCIAS EN ENVASADORAS Y PATRIMONIO

	2012/13	2013/14	2014/15	2015/16	2016/17
OCTUBRE	179,3	92,7	151,3	100,8	122,5
NOVIEMBRE	163,3	89,2	152,9	92,2	115,6
DICIEMBRE	173,0	109,8	169,4	127,3	113,9
ENERO	195,7	156,3	191,8	168,6	158,6
FEBRERO	200,0	185,3	214,8	199,9	187,2
MARZO	204,6	222,6	213,9	199,2	198,3
ABRIL	186,6	217,7	217,2	188,5	201,9
MAYO	169,0	202,8	210,3	173,7	198,1
JUNIO	157,6	204,4	200,5	170,9	187,4
JULIO	136,1	198,5	185,5	161,6	166,9
AGOSTO	117,7	176,5	162,0	142,3	136,9
SEPTIEMBRE	103,2	159,1	124,1	135,1	



EXISTENCIAS TOTALES

	2012/13	2013/14	2014/15	2015/16	2016/17
OCTUBRE	598,1	197,2	418,7	142,8	244,1
NOVIEMBRE	591,1	259,8	447,6	318,0	228,3
DICIEMBRE	807,4	725,9	760,8	813,0	578,9
ENERO	888,2	1.057,2	819,2	1.079,1	969,5
FEBRERO	866,8	1.207,8	767,6	1.086,4	995,1
MARZO	826,3	1.271,6	690,1	1.000,4	894,8
ABRIL	758,3	1.153,1	610,1	887,0	805,6
MAYO	681,6	1.014,3	516,9	771,0	690,2
JUNIO	599,9	880,0	427,3	653,6	592,2
JULIO	492,5	730,4	331,3	536,3	492,3
AGOSTO	397,3	615,1	261,2	429,2	399,9
SEPTIEMBRE	300,7	500,4	180,7	331,0	



1.4 CUADROS ACUMULADOS

PRODUCCION ACUMULADA

	2012/13	2013/14	2014/15	2015/16	2016/17	% 2016 s. 2015	% 2016 s. Media tres	% 2016 s. Media cuatro
OCTUBRE	6,6	8,8	30,5	22,7	9,7	-57,3	-53,1	-43,4
NOVIEMBRE	94,3	178,5	188,1	283,2	103,2	-63,6	-52,4	-44,5
DICIEMBRE	390,6	770,7	615,6	889,7	559,5	-37,1	-26,3	-16,1
ENERO	549,5	1.253,7	775,8	1.253,9	1.085,7	-13,4	-0,8	13,3
FEBRERO	598,6	1.553,8	813,6	1.368,3	1.240,9	-9,3	-0,3	14,5
MARZO	608,9	1.761,7	833,1	1.394,3	1.277,9	-8,3	-3,9	11,2
ABRIL	614,0	1.776,2	836,3	1.397,9	1.282,4	-8,3	-4,1	10,9
MAYO	618,2	1.781,5	842,2	1.403,3	1.284,1	-8,5	-4,3	10,6
JUNIO	618,2	1.781,5	842,2	1.403,3	1.284,1	-8,5	-4,3	10,6
JULIO	618,2	1.781,5	842,2	1.403,3	1.284,1	-8,5	-4,3	10,6
AGOSTO	618,2	1.781,5	842,2	1.403,3	1.284,1	-8,5	-4,3	10,6
SEPTIEMBRE	618,2	1.781,5	842,2	1.403,3	1.284,1	-8,5	-4,3	10,6

IMPORTACION ACUMULADA

	2012/13	2013/14	2014/15	2015/16	2016/17	% 2016 s. 2015	% 2016 s. Media tres	% 2016 s. Media cuatro
OCTUBRE	6,7	9,1	4,9	17,7	8,9	-49,7	-15,8	-7,3
NOVIEMBRE	12,8	14,0	11,5	31,9	18,6	-41,7	-2,8	6,0
DICIEMBRE	22,9	20,9	19,7	48,5	34,2	-29,5	15,2	22,1
ENERO	31,4	25,7	34,0	58,8	38,8	-34,0	-1,8	3,5
FEBRERO	45,3	27,5	44,3	70,3	45,1	-35,8	-4,8	-3,7
MARZO	60,1	29,4	63,8	79,5	55,1	-30,7	-4,3	-5,3
ABRIL	72,4	31,2	87,5	85,0	59,8	-29,6	-11,9	-13,4
MAYO	80,8	38,4	105,8	91,6	66,4	-27,5	-15,5	-16,1
JUNIO	96,3	44,2	121,7	96,8	75,8	-21,7	-13,4	-15,5
JULIO	104,4	49,2	132,5	103,1	81,1	-21,3	-14,6	-16,6
AGOSTO	110,9	53,2	149,0	109,0	88,1	-19,2	-15,1	-16,5
SEPTIEMBRE	119,2	57,6	159,1	117,7	88,1	-19,2	-15,1	-16,5

EXPORTACION ACUMULADA

	2012/13	2013/14	2014/15	2015/16	2016/17	% 2016 s. 2015	% 2016 s. Media tres	% 2016 s. Media cuatro
OCTUBRE	68,6	78,5	78,0	47,0	70,1	49,1	3,3	3,1
NOVIEMBRE	130,9	157,1	171,0	102,9	148,3	44,1	3,2	5,6
DICIEMBRE	178,3	235,8	245,1	172,8	222,5	28,8	2,1	7,0
ENERO	221,9	321,4	308,4	235,4	309,2	31,4	7,2	13,8
FEBRERO	260,5	424,8	377,7	304,5	405,6	33,2	9,9	18,6
MARZO	298,5	524,2	456,7	371,8	505,1	35,9	12,0	22,4
ABRIL	339,5	610,8	517,8	445,6	572,1	28,4	9,0	19,6
MAYO	383,4	715,3	584,2	543,6	661,0	21,6	7,6	18,8
JUNIO	435,4	818,7	647,1	624,9	741,9	18,7	6,5	17,5
JULIO	495,0	935,2	721,9	714,3	817,5	14,4	3,4	14,1
AGOSTO	559,1	1.020,8	770,7	793,1	885,5	11,7	2,8	12,7
SEPTIEMBRE	630,0	1.102,9	826,4	868,1	885,5	11,7	2,8	12,7

MERCADO INTERIOR APARENTE ACUMULADO

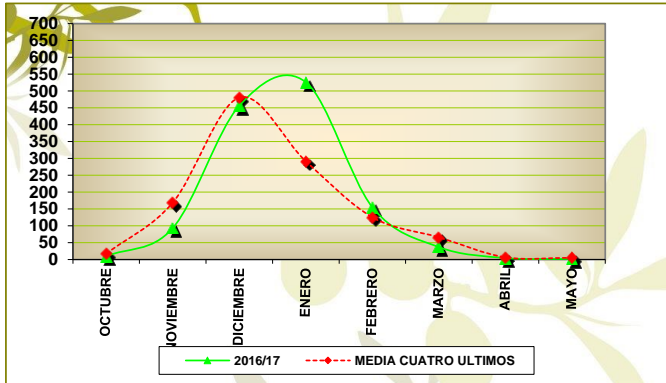
	2012/13	2013/14	2014/15	2015/16	2016/17	% 2016 s. 2015	% 2016 s. Media tres	% 2016 s. Media cuatro
OCTUBRE	39,1	42,9	39,1	31,3	35,4	13,1	-6,3	-7,1
NOVIEMBRE	77,6	76,3	81,4	74,9	76,2	1,7	-1,7	-1,7
DICIEMBRE	120,3	130,6	129,8	133,1	123,3	-7,4	-6,0	-4,0
ENERO	163,3	201,5	182,6	178,9	176,8	-1,2	-5,8	-2,6
FEBRERO	209,1	249,4	213,0	228,4	216,3	-5,3	-6,1	-3,9
MARZO	236,7	296,0	250,5	282,3	264,1	-6,4	-4,4	-0,9
ABRIL	281,1	344,2	296,3	331,0	295,5	-10,7	-8,7	-5,6
MAYO	326,5	391,0	347,3	361,0	330,3	-8,5	-9,9	-7,3
JUNIO	371,7	427,7	389,9	402,3	356,8	-11,3	-12,3	-10,3
JULIO	427,6	465,8	421,9	436,5	386,4	-11,5	-12,5	-11,8
AGOSTO	465,2	499,5	459,7	470,7	417,8	-11,2	-12,3	-11,8
SEPTIEMBRE	499,2	536,5	494,6	502,6	417,8	-11,2	-12,3	-11,8

MERCADO TOTAL ACUMULADO

	2012/13	2013/14	2014/15	2015/16	2016/17	% 2016 s. 2015	% 2016 s. Media tres	% 2016 s. Media cuatro
OCTUBRE	107,7	121,4	117,1	78,3	105,5	34,7	-0,1	-0,6
NOVIEMBRE	208,5	233,4	252,4	177,8	224,5	26,3	1,5	3,0
DICIEMBRE	298,6	366,4	374,9	305,9	345,8	13,0	-0,9	2,8
ENERO	385,2	522,9	491,0	414,3	486,0	17,3	2,1	7,2
FEBRERO	469,6	674,2	590,7	532,9	621,9	16,7	3,8	9,7
MARZO	535,2	820,2	707,2	654,1	769,2	17,6	5,8	13,3
ABRIL	620,6	955,0	814,1	776,6	867,6	11,7	2,2	9,6
MAYO	709,9	1.106,3	931,5	904,6	991,3	9,6	1,1	8,6
JUNIO	807,1	1.246,4	1.037,0	1.027,2	1.098,7	7,0	-0,4	6,7
JULIO	922,6	1.401,0	1.143,8	1.150,8	1.203,9	4,6	-2,3	4,3
AGOSTO	1.024,3	1.520,3	1.230,4	1.263,8	1.303,3	3,1	-2,6	3,5
SEPTIEMBRE	1.129,2	1.639,4	1.321,0	1.370,7	1.303,3	3,1	-2,6	3,5

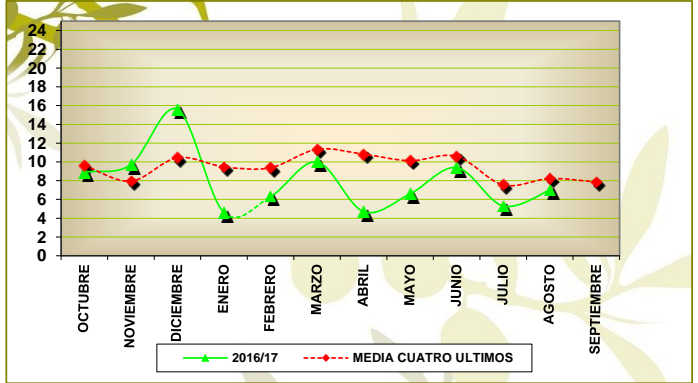
1.5 GRÁFICOS COMPARATIVOS CON LA MEDIA DE LAS CUATRO ÚLTIMAS CAMPAÑAS

PRODUCCION



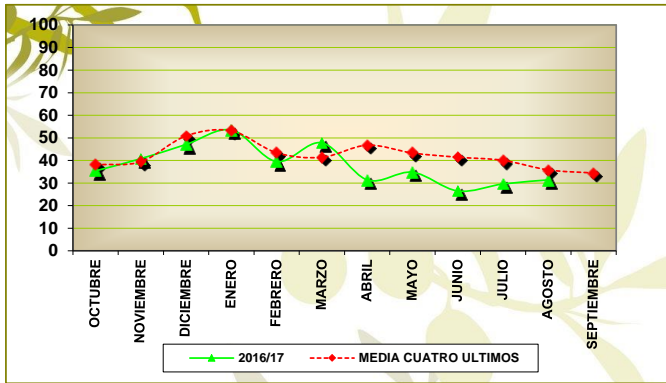
% VARIACION : 10,57

IMPORTACIONES



% VARIACION : -16,51

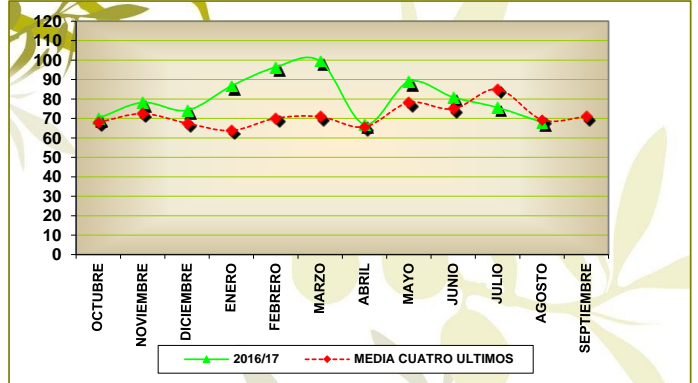
MERCADO INTERIOR APARENTE



% VARIACION : -11,81

M.M.: 37,98

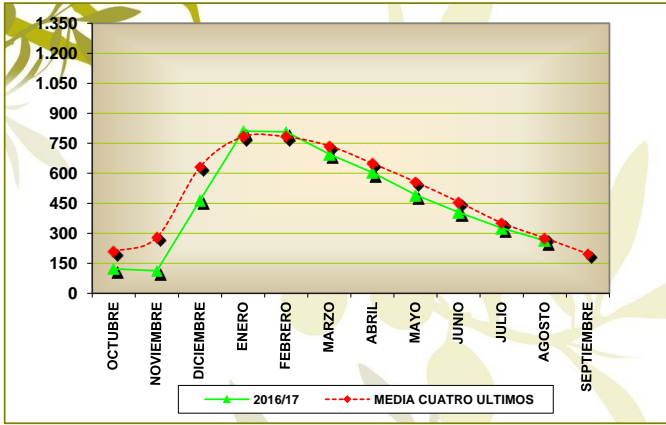
EXPORTACIONES



% VARIACION : 12,67

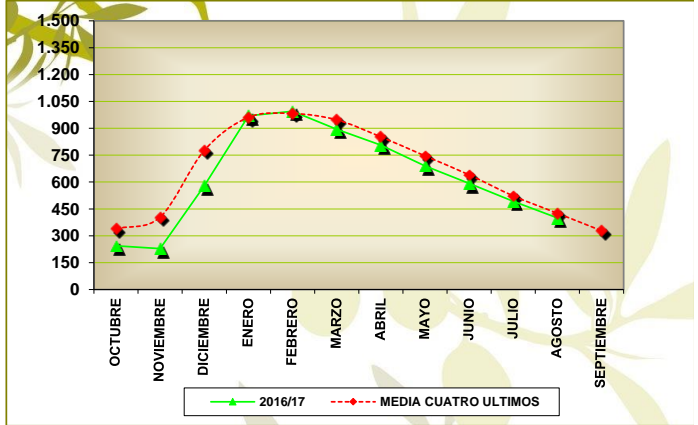
M.M.: 80,50

EXISTENCIAS ALMAZARAS (INCLUIDO FPCC)



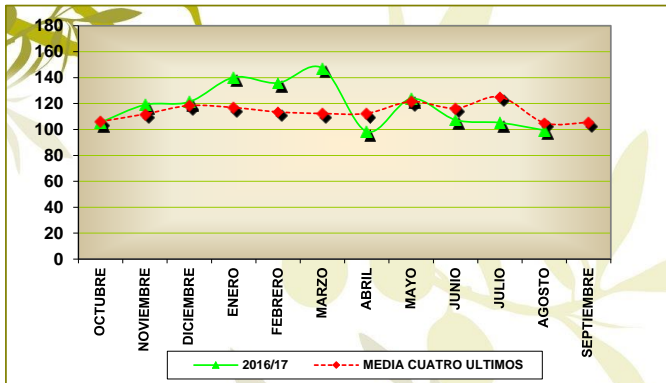
% VARIACION : -4,74

EXISTENCIAS TOTALES



% VARIACION : -6,06

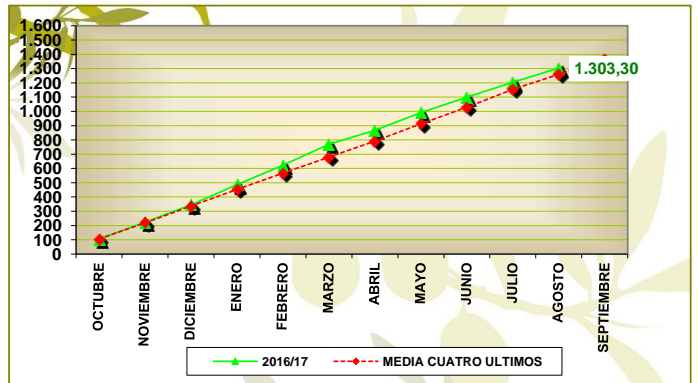
MENSUAL



MEDIA MENSUAL 2016: 118,48

MERCADO TOTAL

ACUMULADO



% VARIACION : 3,46

CC. AA	PROVINCIA	ALMAZARAS		EXIST. A 1 DE OCTUBRE	ENTRADAS		SALIDAS TOTALES	EXISTENCIAS FINALES
		* Nº TOTAL	** Nº DE DATOS (-%)		PRODUCCION	ADQUIRIDO		
ANDALUCIA	ALMERIA	30	28 (93%)	665,9	11.213,0	31,8	11.465,2	445,6
	CADIZ	18	14 (78%)	1.113,9	10.328,2	63,4	10.088,2	1.417,3
	CORDOBA	184	179 (97%)	34.836,6	268.523,6	5.154,7	255.783,4	52.731,6
	GRANADA	110	104 (95%)	22.445,0	108.608,8	3.148,9	107.681,0	26.521,7
	HUELVA	18	16 (89%)	527,3	7.273,2		6.899,5	901,0
	JAEN	328	310 (95%)	78.338,2	504.514,5	16.838,0	485.148,1	114.542,5
	MALAGA	74	69 (93%)	9.165,5	46.893,2	135,5	45.344,2	10.850,1
	SEVILLA	83	77 (93%)	9.739,8	96.302,1	807,0	89.369,6	17.479,3
	<b>TOTAL :</b>	<b>845</b>	<b>797 (94%)</b>	<b>156.832,2</b>	<b>1.053.656,5</b>	<b>26.179,2</b>	<b>1.011.779,0</b>	<b>224.888,9</b>
ARAGON	HUESCA	29	26 (90%)	149,1	1.937,5	59,2	1.981,7	164,2
	TERUEL	34	31 (91%)	607,4	4.546,3	140,2	4.703,7	590,2
	ZARAGOZA	42	41 (98%)	681,3	4.216,6	104,9	4.568,9	433,9
	<b>TOTAL :</b>	<b>105</b>	<b>98 (93%)</b>	<b>1.437,8</b>	<b>10.700,5</b>	<b>304,2</b>	<b>11.254,2</b>	<b>1.188,3</b>
BALEARES	BALEARES	12	8 (67%)	58,1	397,5	15,2	409,3	61,6
	<b>TOTAL :</b>	<b>12</b>	<b>8 (67%)</b>	<b>58,1</b>	<b>397,5</b>	<b>15,2</b>	<b>409,3</b>	<b>61,6</b>
C. VALENCIANA	ALICANTE	43	38 (88%)	727,7	6.756,9	243,8	6.974,5	754,0
	CASTELLON	49	46 (94%)	550,0	4.486,9	324,6	5.181,2	180,4
	VALENCIA	49	43 (88%)	425,6	4.554,8	37,6	4.741,3	276,7
	<b>TOTAL :</b>	<b>141</b>	<b>127 (90%)</b>	<b>1.703,4</b>	<b>15.798,6</b>	<b>606,0</b>	<b>16.896,9</b>	<b>1.211,1</b>
CASTILLA LA MANCHA	ALBACETE	35	32 (91%)	1.664,1	12.137,6	830,0	13.157,1	1.474,6
	CIUDAD REAL	78	74 (95%)	8.210,2	56.911,0	2.033,2	58.386,4	8.768
	CUENCA	25	22 (88%)	948,6	6.176,9	108,6	5.966,4	1.267,6
	GUADALAJARA	8	8 (100%)	241,3	2.181,1	75,5	2.020,2	477,6
	TOLEDO	108	102 (94%)	9.675,4	35.925,0	715,2	39.602,0	6.713,7
	<b>TOTAL :</b>	<b>254</b>	<b>238 (94%)</b>	<b>20.739,7</b>	<b>113.331,6</b>	<b>3.762,4</b>	<b>119.132,2</b>	<b>18.701,4</b>
CASTILLA Y LEON	AVILA	10	8 (80%)	80,4	415,6	53,8	522,0	27,9
	SALAMANCA	6	6 (100%)	5,1	206,8	7,5	210,0	9,4
	OTRAS	4	4 (100%)	139,5	261,7		262,5	138,7
	<b>TOTAL :</b>	<b>20</b>	<b>18 (90%)</b>	<b>225,0</b>	<b>884,1</b>	<b>61,4</b>	<b>994,5</b>	<b>176,0</b>
CATALUÑA	BARCELONA	17	15 (88%)	85,7	612,4	168,7	754,9	111,8
	GIRONA	12	10 (83%)	65,8	702,3	248,2	925,1	91,2
	LLEIDA	60	55 (92%)	427,3	7.882,7	568,4	8.385,4	493,0
	TARRAGONA	107	89 (83%)	635,6	18.508,0	952,4	18.521,6	1.574,4
	<b>TOTAL :</b>	<b>196</b>	<b>169 (86%)</b>	<b>1.214,4</b>	<b>27.705,4</b>	<b>1.937,7</b>	<b>28.587,0</b>	<b>2.270,4</b>
	EXTREMADURA	BADAJOS	78	68 (87%)	3.201,1	39.883,0	955,5	41.556,4
CACERES		50	42 (84%)	1.452,0	4.323,3	215,5	5.579,2	411,6
<b>TOTAL :</b>		<b>128</b>	<b>110 (86%)</b>	<b>4.653,2</b>	<b>44.206,2</b>	<b>1.171,0</b>	<b>47.135,5</b>	<b>2.894,9</b>
GALICIA	TODAS	5	5 (100%)	1,1	6,0		6,2	,9
	<b>TOTAL :</b>	<b>5</b>	<b>5 (100%)</b>	<b>1,1</b>	<b>6,0</b>		<b>6,2</b>	<b>,9</b>
LA RIOJA	LA RIOJA	21	19 (90%)	764,0	1.507,5	431,6	2.016,4	686,8
	<b>TOTAL :</b>	<b>21</b>	<b>19 (90%)</b>	<b>764,0</b>	<b>1.507,5</b>	<b>431,6</b>	<b>2.016,4</b>	<b>686,8</b>
MADRID	MADRID	23	20 (87%)	353,8	4.557,7	54,1	4.035,9	929,7
	<b>TOTAL :</b>	<b>23</b>	<b>20 (87%)</b>	<b>353,8</b>	<b>4.557,7</b>	<b>54,1</b>	<b>4.035,9</b>	<b>929,7</b>
MURCIA	MURCIA	45	40 (89%)	1.581,5	6.945,7	139,0	7.579,0	1.087,2
	<b>TOTAL :</b>	<b>45</b>	<b>40 (89%)</b>	<b>1.581,5</b>	<b>6.945,7</b>	<b>139,0</b>	<b>7.579,0</b>	<b>1.087,2</b>
NAVARRA	NAVARRA	18	16 (89%)	431,4	4.287,6	373,5	4.407,5	684,9
	<b>TOTAL :</b>	<b>18</b>	<b>16 (89%)</b>	<b>431,4</b>	<b>4.287,6</b>	<b>373,5</b>	<b>4.407,5</b>	<b>684,9</b>
PAIS VASCO	TODAS	4	4 (100%)		95,7	9,2	105,0	
	<b>TOTAL :</b>	<b>4</b>	<b>4 (100%)</b>		<b>95,7</b>	<b>9,2</b>	<b>105,0</b>	
<b>TOTAL NACIONAL</b>		<b>1.817</b>	<b>1.669 (92%)</b>	<b>189.995,3</b>	<b>1.284.080,6</b>	<b>35.044,6</b>	<b>1.254.338,6</b>	<b>254.781,9</b>

\* Número de Almazaras Existentes en la Campaña.

\*\* Número de Almazaras que han Declarado en la Campaña para el Mes Indicado.

Datos Expresados en Toneladas.

Fuente AICA O.A..



**3.4 Envasadoras, Refinerías y Operadores. Existencias. TOTAL**
**CAMPAÑA 2016 / 2017 MES AGOSTO**
**ACEITES DE OLIVA**
**Fecha de Emisión de Datos : 22 de SEPTIEMBRE de 2017**

COMUNIDAD AUTONOMA	PROVINCIA	ENVASADORAS						TOTAL
		CON ALMAZARA	SIN ALMAZARA	AOVE	AOV	AO	AOR	
ANDALUCIA	ALMERIA	107,5	11,1	96,1	22,5	0	0	118,6
	CADIZ	91,2	37,3	114,2	12,6	0,9	0,9	128,6
	CORDOBA	3.470,7	2.864,6	5.333,8	505,6	492,2	3,6	6.335,2
	GRANADA	855,9	459,3	1.073,8	238,2	3,3	0	1.315,2
	HUELVA	108,8	1,3	109	0	1,0	0	110,0
	JAEN	4.276,3	2.280,2	5.318,2	1.084,8	98,1	55,4	6.556,4
	MALAGA	596,1	196,4	553,3	145,4	67,8	25,9	792,4
	SEVILLA	397,1	2.675,1	2.288,7	69,2	605,1	109,2	3.072,2
	<b>TOTAL :</b>	<b>9.903,5</b>	<b>8.525,1</b>	<b>14.887,0</b>	<b>2.078,4</b>	<b>1.268,3</b>	<b>195,0</b>	<b>18.428,7</b>
ARAGON	HUESCA	120,7		70,5	42,2	8,0	0	120,7
	TERUEL	102,7		87,6	15,1	0	0	102,7
	ZARAGOZA	199,7	74,7	246,9	15,6	11,9	0	274,4
	<b>TOTAL :</b>	<b>423,2</b>	<b>74,7</b>	<b>404,9</b>	<b>73,0</b>	<b>20,0</b>	<b>0</b>	<b>497,9</b>
BALEARES	BALEARES	11,2	189,9	112,7	5,1	83,3	0	201,1
	<b>TOTAL :</b>	<b>11,2</b>	<b>189,9</b>	<b>112,7</b>	<b>5,1</b>	<b>83,3</b>	<b>0</b>	<b>201,1</b>
CASTILLA LA MANCHA	ALBACETE	148,6	331,7	416,8	48,1	15,5	0	480,3
	CIUDAD REAL	420,2	255,1	574,3	99,8	1,2	0	675,4
	CUENCA	135,6		57,3	78,3			135,6
	GUADALAJARA	61,6		30,6	31,1	0	0	61,6
	TOLEDO	1.439,2	234,8	1.469,0	140,0	34,4	30,6	1.674,0
	<b>TOTAL :</b>	<b>2.205,3</b>	<b>821,6</b>	<b>2.547,9</b>	<b>397,3</b>	<b>51,1</b>	<b>30,6</b>	<b>3.026,8</b>
CASTILLA Y LEON	AVILA	4,1		3,4	0,7			4,1
	SALAMANCA	0,4		0,4	0			0,4
	OTRAS	7,7	0,9	8,6	0	0	0	8,6
	<b>TOTAL :</b>	<b>12,2</b>	<b>0,9</b>	<b>12,5</b>	<b>0,7</b>	<b>0</b>	<b>0</b>	<b>13,1</b>
CATALUÑA	BARCELONA	13,5	360,7	195,4	35,1	128,6	15,1	374,2
	GIRONA	43,6		7,7	35,9			43,6
	LLEIDA	264,0	119,0	376,0	5,0	1,3	0,8	383,0
	TARRAGONA	519,4	679,8	901,6	185,7	57,2	54,9	1.199,3
	<b>TOTAL :</b>	<b>840,6</b>	<b>1.159,5</b>	<b>1.480,7</b>	<b>261,6</b>	<b>187,1</b>	<b>70,7</b>	<b>2.000,1</b>
EXTREMADURA	BADAJOS	557,4	10,5	496,2	68,0	3,8	0	567,9
	CACERES	140,7	199	271,7	68,0	0	0	339,7
	<b>TOTAL :</b>	<b>698,1</b>	<b>209,5</b>	<b>767,9</b>	<b>136,0</b>	<b>3,8</b>	<b>0</b>	<b>907,6</b>
GALICIA	TODAS	2,8		2,8	0	0	0	2,8
	<b>TOTAL :</b>	<b>2,8</b>	<b>0</b>	<b>2,8</b>	<b>0</b>	<b>0</b>	<b>0</b>	<b>2,8</b>
MADRID	MADRID	98,5	143,9	147,9	34	60,6	0	242,4
	<b>TOTAL :</b>	<b>98,5</b>	<b>143,9</b>	<b>147,9</b>	<b>34</b>	<b>60,6</b>	<b>0</b>	<b>242,4</b>
MURCIA	MURCIA	225,8	247,9	215,7	135,3	122,8	0	473,8
	<b>TOTAL :</b>	<b>225,8</b>	<b>247,9</b>	<b>215,7</b>	<b>135,3</b>	<b>122,8</b>	<b>0</b>	<b>473,8</b>
NAVARRA	NAVARRA	113,4	155,4	178,6	12,1	54,8	23,3	268,8
	<b>TOTAL :</b>	<b>113,4</b>	<b>155,4</b>	<b>178,6</b>	<b>12,1</b>	<b>54,8</b>	<b>23,3</b>	<b>268,8</b>
PAIS VASCO	TODAS	19,2	177	19,2	0	177	0	196,2
	<b>TOTAL :</b>	<b>19,2</b>	<b>177</b>	<b>19,2</b>	<b>0</b>	<b>177</b>	<b>0</b>	<b>196,2</b>
LA RIOJA	LA RIOJA	76,7	38,3	91,2	4,1	14,9	4,8	115,0
	<b>TOTAL :</b>	<b>76,7</b>	<b>38,3</b>	<b>91,2</b>	<b>4,1</b>	<b>14,9</b>	<b>4,8</b>	<b>115,0</b>
C. VALENCIANA	ALICANTE	202,8	233	143,3	244,0	48,5	0	435,8
	CASTELLON	46,0	0	13,4	32,7	0	0	46,0
	VALENCIA	106,6	368,3	240,7	157,9	76,3	0	474,9
	<b>TOTAL :</b>	<b>355,4</b>	<b>601,3</b>	<b>397,4</b>	<b>434,5</b>	<b>124,7</b>	<b>0</b>	<b>956,6</b>
<b>TOTAL</b>		<b>14.985,8</b>	<b>12.345,1</b>	<b>21.266,3</b>	<b>3.572,0</b>	<b>2.168,3</b>	<b>324,4</b>	<b>27.330,9</b>
<b>GRANDES ENVASADORAS *</b>				<b>53.460,3</b>	<b>18.989,8</b>	<b>15.593,4</b>	<b>10.977,5</b>	<b>99.021,0</b>
<b>OPERADORES</b>				<b>8.005,4</b>	<b>2.434,0</b>	<b>98,4</b>	<b>36,9</b>	<b>10.574,7</b>
<b>TOTAL NACIONAL</b>				<b>82.731,9</b>	<b>24.995,7</b>	<b>17.860,1</b>	<b>11.338,7</b>	<b>136.926,5</b>

\*Las existencias finales corresponden a las existencias físicas situadas en las envasadoras junto con las de sus refinerías correspondientes.

Datos Expresados en Toneladas

Fuente AICA O.A.



### 3.6 Envasadoras, Refinería y Operadores. Resumen Anual de Existencias. TOTAL

CAMPAÑA 2016 / 2017

Descripción : Aceites de Oliva

Fecha de Emisión de Datos: 22 de SEPTIEMBRE de 2017

COMUNIDAD AUTONOMA	PROVINCIA	OCTUBRE	NOVIEMBRE	DICIEMBRE	ENERO	FEBRERO	MARZO	ABRIL	MAYO	JUNIO	JULIO	AGOSTO	SEPTIEMBRE
ANDALUCIA	ALMERIA	90,6	130,5	118,4	132,2	144,0	154,1	121,6	116,1	113,0	112,6	118,6	
	CADIZ	91,6	134,6	155,6	165,7	203,3	150,8	139,7	184,0	177,3	151,5	128,6	
	CORDOBA	4.651,1	4.272,6	4.429,4	6.731,2	8.260,0	7.954,5	8.109,3	8.396,7	7.856,3	7.605,8	6.335,2	
	GRANADA	844,8	900,4	748,0	1.072,8	1.363,6	1.530,3	1.466,2	1.480,3	1.383,8	1.518,8	1.315,2	
	HUELVA	113,8	144,6	181,8	232,3	209,0	188,4	180,9	182,4	158,1	134	110,0	
	JAEN	5.775,2	5.468,2	5.792,9	7.706,5	8.480,1	8.248,7	7.730,1	7.984,8	8.537,7	7.432,4	6.556,4	
	MALAGA	862,2	1.855,1	1.502,7	2.392,1	3.130,6	3.479,1	3.397,6	2.720,4	2.413,5	1.662,2	792,4	
	SEVILLA	2.235,5	1.892,9	1.903,5	2.974,1	3.731,5	3.183,9	3.448,6	3.503,0	3.192,3	3.560,7	3.072,2	
	TOTAL :	14.664,8	14.798,8	14.832,3	21.406,9	25.522,1	24.889,7	24.593,9	24.567,5	23.831,8	22.178,1	18.428,7	
ARAGON	HUESCA	106,6	218,4	291,4	295,1	245,6	201,5	165,9	201,8	172,8	132,9	120,7	
	TERUEL	62,7	65,1	106,0	164,1	182,9	172,9	157,6	130,9	121,3	115,5	102,7	
	ZARAGOZA	241,6	368,6	398,7	522,7	524,2	430,7	436,7	376,2	330,7	278,4	274,4	
	TOTAL :	410,9	652,1	796,1	981,9	952,7	805,1	760,3	708,8	624,8	526,8	497,9	
BALEARES	BALEARES	183,2	180,6	209,6	223,7	259,0	250,5	184,4	241,0	216,4	214,9	201,1	
	TOTAL :	183,2	180,6	209,6	223,7	259,0	250,5	184,4	241,0	216,4	214,9	201,1	
CASTILLA LA MANCHA	ALBACETE	236,4	297,6	414,8	707,5	705,5	863,9	726,7	640,2	611,8	490,0	480,3	
	CIUDAD REAL	521,5	448,8	429,5	732,6	974,9	944,1	810,4	665,1	742,3	699,5	675,4	
	CUENCA	114,6	123,2	96,2	207,1	233,1	341,7	223,2	211,0	198,7	135,3	135,6	
	GUADALAJARA	95,7	67,2	56,8	123,4	136,0	105,7	66,7	146,5	121,2	96,2	61,6	
	TOLEDO	1.307,7	1.232,1	1.617,9	1.863,2	2.121,3	2.266,9	2.350,2	2.192,6	1.963,6	2.022,8	1.674,0	
	TOTAL :	2.276,0	2.168,9	2.615,3	3.633,8	4.170,7	4.522,3	4.177,1	3.855,4	3.637,5	3.443,9	3.026,8	
CASTILLA Y LEON	AVILA	5,0	9,8	7,2	21,1	36,0	34,4	24,5	13,5	10,1	8,3	4,1	
	SALAMANCA	,3	,3	,6	33,3	55,0	25,3	19,6	19,0	,4	,5	,4	
	OTRAS	15,0	15,4	16,4	13,5	13,8	13,8	14,6	10,7	11,5	9,4	8,6	
	TOTAL :	20,3	25,4	24,1	67,9	104,7	73,5	58,7	43,2	21,9	18,1	13,1	
CATALUÑA	BARCELONA	454,4	468,3	456,1	520,2	597,7	515,9	574,7	558,5	528,0	414,5	374,2	
	GIRONA	27,4	68,2	100,1	88,6	85,9	74,8	56,5	51,3	65,5	40,3	43,6	
	LLEIDA	848,4	1.337,6	1.310,6	1.628,1	1.487,4	1.325,0	1.448,1	585,2	571,6	499,7	383,0	
	TARRAGONA	928,7	1.513,2	2.123,5	2.495,9	2.629,9	2.421,6	2.223,5	2.393,5	1.936,1	1.608,3	1.199,3	
	TOTAL :	2.258,8	3.387,4	3.990,3	4.732,9	4.801,0	4.337,1	4.302,8	3.588,6	3.101,1	2.562,8	2.000,1	
EXTREMADURA	BADAJOS	676,7	565,0	672,4	1.024,3	1.021,8	1.179,7	1.093,3	912,9	790,7	714,1	567,9	
	CACERES	355,4	348,3	562,0	739,0	640,0	649,1	520,9	419,5	469,2	385,8	339,7	
	TOTAL :	1.032,0	913,3	1.234,4	1.763,3	1.661,8	1.828,8	1.614,1	1.332,4	1.259,8	1.099,9	907,6	
GALICIA	TODAS	1,1	,7	1,9	1,8	1,7	1,5	1,2	2,4	2,1	1,6	2,8	
	TOTAL :	1,1	,7	1,9	1,8	1,7	1,5	1,2	2,4	2,1	1,6	2,8	
MADRID	MADRID	178,5	250,9	177,5	228,4	298,4	286,2	316,0	320,5	314,0	264,2	242,4	
	TOTAL :	178,5	250,9	177,5	228,4	298,4	286,2	316,0	320,5	314,0	264,2	242,4	
MURCIA	MURCIA	552,5	444,7	450,2	537,8	534,3	688,0	576,0	656,2	555,3	590,6	473,8	
	TOTAL :	552,5	444,7	450,2	537,8	534,3	688,0	576,0	656,2	555,3	590,6	473,8	
NAVARRA	NAVARRA	253,1	287,6	353,2	461,6	448,4	342,8	274,4	378,7	379,8	287,2	268,8	
	TOTAL :	253,1	287,6	353,2	461,6	448,4	342,8	274,4	378,7	379,8	287,2	268,8	
PAIS VASCO	TODAS	271,5	194,8	177,8	241,2	251,2	255,3	231,4	226,6	227,8	213,0	196,2	
	TOTAL :	271,5	194,8	177,8	241,2	251,2	255,3	231,4	226,6	227,8	213,0	196,2	
LA RIOJA	LA RIOJA	99	90,6	95,2	197,8	266,1	196,4	188,2	177,1	141,5	125,9	115,0	
	TOTAL :	99	90,6	95,2	197,8	266,1	196,4	188,2	177,1	141,5	125,9	115,0	
C. VALENCIANA	ALICANTE	553,2	461,0	621,7	755,9	756,6	828,2	748,9	765,7	607,7	520,6	435,8	
	CASTELLON	86,0	135,3	175,1	106,8	106,8	89,9	88,2	81,1	70,8	62,5	46,0	
	VALENCIA	914,4	849,5	788,8	1.256,3	1.867,5	1.470,0	1.455,1	1.573,5	1.202,5	813,2	474,9	
	TOTAL :	1.553,6	1.445,8	1.585,6	2.165,3	2.730,9	2.388,1	2.292,2	2.420,3	1.881,0	1.396,3	956,6	
<b>TOTAL</b>		<b>23.755,2</b>	<b>24.841,6</b>	<b>26.543,5</b>	<b>36.644,3</b>	<b>42.003,0</b>	<b>40.865,2</b>	<b>39.570,7</b>	<b>38.518,7</b>	<b>36.194,8</b>	<b>32.923,1</b>	<b>27.330,9</b>	
<b>GRANDES ENVASADORAS (*)</b>		<b>91.389,8</b>	<b>82.692,1</b>	<b>77.856,8</b>	<b>109.324,9</b>	<b>130.703,9</b>	<b>143.085,3</b>	<b>146.937,9</b>	<b>144.375,8</b>	<b>137.429,1</b>	<b>122.193,7</b>	<b>99.021,0</b>	
<b>OPERADORES</b>		<b>7.393,9</b>	<b>8.077,5</b>	<b>9.513,2</b>	<b>12.664,1</b>	<b>14.498,1</b>	<b>14.392,4</b>	<b>15.400,9</b>	<b>15.236,7</b>	<b>13.767,0</b>	<b>11.791,3</b>	<b>10.574,7</b>	
<b>TOTAL NACIONAL</b>		<b>122.538,8</b>	<b>115.611,2</b>	<b>113.913,5</b>	<b>158.633,2</b>	<b>187.204,9</b>	<b>198.342,9</b>	<b>201.909,4</b>	<b>198.131,1</b>	<b>187.390,8</b>	<b>166.908,1</b>	<b>136.926,5</b>	
<b>NUMERO DE EMPRESAS QUE ENVIAN DATOS **</b>		<b>1.769</b>	<b>1.765</b>	<b>1.763</b>	<b>1.759</b>	<b>1.751</b>	<b>1.739</b>	<b>1.734</b>	<b>1.730</b>	<b>1.711</b>	<b>1.679</b>	<b>1.612</b>	

\* Las existencias finales corresponden a las existencias físicas situadas en las envasadoras junto con las de sus refinerías correspondientes.

 \*\* El número de empresas consideradas como grandes envasadoras corresponde al número de instalaciones de estas más sus refinerías correspondientes  
 Datos Expresados en Toneladas

### 3.8 Envasadoras, Refinerías y Operadores. Nº de Empresas que Envían Datos CAMPAÑA 2016 / 2017 MES AGOSTO

Fecha de Emisión de Datos : 22 de SEPTIEMBRE de 2017

COMUNIDAD AUTONOMA	PROVINCIA	ENVASADORAS		
		CON ALMAZARA	SIN ALMAZARA	TOTAL
ANDALUCIA	ALMERIA	27	1	28
	CADIZ	13	3	16
	CORDOBA	121	22	143
	GRANADA	74	4	78
	HUELVA	16	1	17
	JAEN	196	22	218
	MALAGA	52	7	59
	SEVILLA	46	15	61
	<b>TOTAL :</b>	<b>545</b>	<b>75</b>	<b>620</b>
ARAGON	HUESCA	26		26
	TERUEL	30		30
	ZARAGOZA	40	6	46
	<b>TOTAL :</b>	<b>96</b>	<b>6</b>	<b>102</b>
BALEARES	BALEARES	8	9	17
	<b>TOTAL :</b>	<b>8</b>	<b>9</b>	<b>17</b>
CASTILLA LA MANCHA	ALBACETE	30	4	34
	CIUDAD REAL	60	4	64
	CUENCA	22		22
	GUADALAJARA	8		8
	TOLEDO	89	7	96
	<b>TOTAL :</b>	<b>209</b>	<b>15</b>	<b>224</b>
CASTILLA Y LEON	AVILA	8		8
	SALAMANCA	6		6
	OTRAS	3	1	4
	<b>TOTAL :</b>	<b>17</b>	<b>1</b>	<b>18</b>
CATALUÑA	BARCELONA	13	6	19
	GIRONA	10		10
	LLEIDA	53	5	58
	TARRAGONA	84	10	94
	<b>TOTAL :</b>	<b>160</b>	<b>21</b>	<b>181</b>
EXTREMADURA	BADAJOS	56	3	59
	CACERES	42	1	43
	<b>TOTAL :</b>	<b>98</b>	<b>4</b>	<b>102</b>
GALICIA	TODAS	4		4
	<b>TOTAL :</b>	<b>4</b>	<b>0</b>	<b>4</b>
MADRID	MADRID	20	4	24
	<b>TOTAL :</b>	<b>20</b>	<b>4</b>	<b>24</b>
MURCIA	MURCIA	39	2	41
	<b>TOTAL :</b>	<b>39</b>	<b>2</b>	<b>41</b>
NAVARRA	NAVARRA	14	2	16
	<b>TOTAL :</b>	<b>14</b>	<b>2</b>	<b>16</b>
PAIS VASCO	TODAS	4	1	5
	<b>TOTAL :</b>	<b>4</b>	<b>1</b>	<b>5</b>
LA RIOJA	LA RIOJA	19	2	21
	<b>TOTAL :</b>	<b>19</b>	<b>2</b>	<b>21</b>
C. VALENCIANA	ALICANTE	36	6	42
	CASTELLON	39	1	40
	VALENCIA	37	13	50
	<b>TOTAL :</b>	<b>112</b>	<b>20</b>	<b>132</b>
<b>TOTAL</b>		<b>1.345</b>	<b>162</b>	<b>1.507</b>
<b>GRANDES ENVASADORAS</b>				<b>49</b>
<b>OPERADORES</b>				<b>56</b>
<b>TOTAL NACIONAL</b>				<b>1.612</b>

El número de empresas consideradas como grandes envasadoras corresponde al número de instalaciones de estas más sus refinerías correspondientes.

Fuente AICA O.A.

## 1.1. BALANCE DE CAMPAÑA DETALLADO POR VARIEDADES

31 de Agosto de 2017

	EXISTENCIAS INICIALES		PRODUCCIÓN (*)	IMPORTACIONES		ACEITUNA COMERCIALIZADA		MERMAS Y DESTRÍOS	AJUSTES	EXISTENCIAS FINALES	
	ENTAMADORA	ENVASADORA		ENTAMADORA	ENVASADORA	A EXPORTACIÓN	MERCADO INTERIOR			ENTAMADORA	ENVASADORA
MANZANILLA	88,74	11,23	215,53	3,50	0,22	80,52	75,67	17,59	7,84	141,45	11,83
GORDAL	28,55	2,36	47,40	0,33	0,05	18,16	7,46	4,43	-6,07	39,83	2,74
HOJIBLANCA	140,02	12,57	261,76	1,97	0,03	206,94	47,82	13,50	-18,66	117,19	12,23
CACEREÑA	9,22	1,65	30,18	0,36	0,00	11,89	14,75	3,69	0,24	9,26	2,08
CARRASQUENA	25,05	0,88	16,55	0,00	0,00	4,30	5,89	6,01	-16,90	8,63	0,75
OTRAS	17,85	3,33	24,70	0,62	0,17	3,80	19,55	4,49	0,51	16,87	2,46
TOTALES	309,43	32,02	596,11	6,77	0,47	325,60	171,14	49,70	-33,04	333,22	32,09

(\*) Entrada de aceituna cruda neta.

Datos expresados en miles de toneladas. Datos expresados en peso de entamado sin más transformación.

Fuente AICA O.A..

**VARIEDAD TOTALIZADAS**

COMUNIDAD AUTÓNOMA	PROVINCIA	SEPTIEMBRE	OCTUBRE	NOVIEMBRE	DICIEMBRE	ENERO	FEBRERO	MARZO	ABRIL	MAYO	TOTAL
ANDALUCÍA	CORDOBA	2.871,0	46.717,2	15.789,9	368,4	2,0	6,3	65,9	0,0	0,0	65.820,8
	JAEN	21,1	326,9	121,2	28,9	0,0	1,8	1,4	27,0	0,0	528,2
	MALAGA	2.971,7	35.916,0	8.558,8	297,3	0,0	0,0	0,0	0,0	0,0	47.743,9
	SEVILLA	89.629,4	217.418,6	65.024,4	776,5	0,0	22,7	58,9	59,5	0,0	372.990,0
	OTRAS	2.090,2	2.163,7	755,2	7,9	426,1	314,9	76,8	0,0	1,5	5.836,3
	<b>TOTAL</b>	<b>97.583,4</b>	<b>302.542,4</b>	<b>90.249,4</b>	<b>1.478,9</b>	<b>428,2</b>	<b>345,7</b>	<b>203,1</b>	<b>86,5</b>	<b>1,5</b>	<b>492.919,2</b>
ARAGON	TERUEL	169,2	128,7	212,2	1.106,1	179,1	111,1	86,3	-3,3	0,0	1.989,5
	ZARAGOZA	315,1	195,3	88,2	264,2	21,9	18,2	5,5	0,0	0,0	908,4
	<b>TOTAL</b>	<b>484,3</b>	<b>324,1</b>	<b>300,4</b>	<b>1.370,3</b>	<b>200,9</b>	<b>129,4</b>	<b>91,8</b>	<b>-3,3</b>	<b>0,0</b>	<b>2.897,8</b>
BALEARES	BALEARES	0,0	6,0	0,0	0,0	0,0	0,0	0,0	0,0	0,0	6,0
	<b>TOTAL</b>	<b>0,0</b>	<b>6,0</b>	<b>0,0</b>	<b>0,0</b>	<b>0,0</b>	<b>0,0</b>	<b>0,0</b>	<b>0,0</b>	<b>0,0</b>	<b>6,0</b>
CASTILLA LA MANCHA	ALBACETE	0,0	82,6	21,2	1,7	39,6	11,0	0,0	0,0	0,0	156,1
	CIUDAD REAL	22,4	40,6	7,2	0,0	0,0	0,0	0,0	0,0	0,0	70,2
	TOLEDO	50,5	234,5	0,0	0,0	0,0	0,0	0,0	0,0	0,0	285,0
	<b>TOTAL</b>	<b>72,9</b>	<b>357,6</b>	<b>28,4</b>	<b>1,7</b>	<b>39,6</b>	<b>11,0</b>	<b>0,0</b>	<b>0,0</b>	<b>0,0</b>	<b>511,4</b>
CASTILLA Y LEON	SALAMANCA	70,1	175,7	0,0	0,0	0,0	0,0	0,0	0,0	0,0	245,8
	<b>TOTAL</b>	<b>70,1</b>	<b>175,7</b>	<b>0,0</b>	<b>0,0</b>	<b>0,0</b>	<b>0,0</b>	<b>0,0</b>	<b>0,0</b>	<b>0,0</b>	<b>245,8</b>
CATALUNA	TARRAGONA	121,1	431,1	171,2	94,6	51,5	0,0	0,0	0,0	67,9	937,4
	OTRAS	0,0	13,3	0,0	0,0	0,0	0,0	0,0	0,0	0,0	13,3
	<b>TOTAL</b>	<b>121,1</b>	<b>444,4</b>	<b>171,2</b>	<b>94,6</b>	<b>51,5</b>	<b>0,0</b>	<b>0,0</b>	<b>0,0</b>	<b>67,9</b>	<b>950,7</b>
EXTREMADURA	BADAJOS	1.722,9	37.815,3	7.727,8	126,0	119,9	42,0	0,0	0,0	0,0	47.553,9
	CACERES	3.199,0	30.168,9	15.296,0	97,7	5,1	0,0	0,0	0,0	0,0	48.766,7
	<b>TOTAL</b>	<b>4.921,9</b>	<b>67.984,1</b>	<b>23.023,8</b>	<b>223,7</b>	<b>125,0</b>	<b>42,0</b>	<b>0,0</b>	<b>0,0</b>	<b>0,0</b>	<b>96.320,6</b>
MADRID	MADRID	210,5	495,7	0,0	0,0	0,0	0,0	0,0	0,0	0,0	706,1
	<b>TOTAL</b>	<b>210,5</b>	<b>495,7</b>	<b>0,0</b>	<b>0,0</b>	<b>0,0</b>	<b>0,0</b>	<b>0,0</b>	<b>0,0</b>	<b>0,0</b>	<b>706,1</b>
MURCIA	MURCIA	72,4	170,8	67,9	32,6	216,2	183,0	23,0	49,3	0,0	815,2
	<b>TOTAL</b>	<b>72,4</b>	<b>170,8</b>	<b>67,9</b>	<b>32,6</b>	<b>216,2</b>	<b>183,0</b>	<b>23,0</b>	<b>49,3</b>	<b>0,0</b>	<b>815,2</b>
NAVARRA	OTRAS									0,0	0,0
	<b>TOTAL</b>									<b>0,0</b>	<b>0,0</b>
PAIS VASCO	OTRAS									0,0	0,0
	<b>TOTAL</b>									<b>0,0</b>	<b>0,0</b>
C. VALENCIANA	VALENCIA	157,1	230,1	185,8	0,0	0,0	0,0	0,0	0,0	0,0	573,0
	OTRAS	18,6	40,0	29,1	12,0	40,5	7,9	1,6	16,8	0,0	166,4
	<b>TOTAL</b>	<b>175,7</b>	<b>270,1</b>	<b>214,9</b>	<b>12,0</b>	<b>40,5</b>	<b>7,9</b>	<b>1,6</b>	<b>16,8</b>	<b>0,0</b>	<b>739,3</b>
OTRAS	OTRAS	0,0	0,0	0,0	0,0	0,0	0,0	0,0	0,0		0,0
	<b>TOTAL</b>	<b>0,0</b>	<b>0,0</b>	<b>0,0</b>	<b>0,0</b>	<b>0,0</b>	<b>0,0</b>	<b>0,0</b>	<b>0,0</b>		<b>0,0</b>
	<b>TOTAL NACIONAL</b>	<b>103.712,3</b>	<b>372.770,8</b>	<b>114.056,0</b>	<b>3.213,7</b>	<b>1.102,0</b>	<b>719,0</b>	<b>319,5</b>	<b>149,4</b>	<b>69,5</b>	<b>596.112,1</b>

\* Aceituna Cruda Neta = Aceituna Cruda Entrada - Aceituna Cruda Salida

Datos expresados en Toneladas. Datos expresados en peso de entamado sin más transformación.

OTRAS Comunidades Autónomas son : LA RIOJA, NAVARRA, PAIS VASCO

Fuente AICA O.A..

**MES: Agosto**
**TODAS LAS VARIEDADES**

CCAA	PROVINCIA	* Nº DE ENTAMADORAS			** ACEITUNA CRUDA NETA ENTRADA		
		2016/2017	2015/2016	%	2016/2017	2015/2016	%
ANDALUCIA	CORDOBA	36	35	3	65.820,8	70.938,9	-7
	JAEN	7	7	0	528,2	608,5	-13
	MALAGA	33	33	0	47.743,9	55.138,8	-13
	SEVILLA	135	138	-2	372.990,0	332.711,1	12
	OTRAS	7	8	-13	5.836,3	3.902,9	50
	<b>TOTAL</b>	<b>218</b>	<b>221</b>	<b>-1</b>	<b>492.919,2</b>	<b>463.300,3</b>	<b>6</b>
ARAGON	TERUEL	23	25	-8	1.989,5	4.021,9	-51
	ZARAGOZA	12	12	0	908,4	1.034,4	-12
	<b>TOTAL</b>	<b>35</b>	<b>37</b>	<b>-5</b>	<b>2.897,8</b>	<b>5.056,4</b>	<b>-43</b>
BALEARES	BALEARES	3	3	0	6,0	77,7	-92
	<b>TOTAL</b>	<b>3</b>	<b>3</b>	<b>0</b>	<b>6,0</b>	<b>77,7</b>	<b>-92</b>
CASTILLA LA MANCHA	ALBACETE	2	2	0	156,1	756,9	-79
	CIUDAD REAL	2	2	0	70,2	85,2	-18
	TOLEDO	2	2	0	285,0	337,0	-15
	<b>TOTAL</b>	<b>6</b>	<b>6</b>	<b>0</b>	<b>511,4</b>	<b>1.179,1</b>	<b>-57</b>
CASTILLA Y LEON	SALAMANCA	3	3	0	245,8	267,8	-8
	<b>TOTAL</b>	<b>3</b>	<b>3</b>	<b>0</b>	<b>245,8</b>	<b>267,8</b>	<b>-8</b>
CATALUNA	TARRAGONA	14	15	-7	939,1	794,6	18
	OTRAS	2	2	0	13,3	54,4	-76
	<b>TOTAL</b>	<b>16</b>	<b>17</b>	<b>-6</b>	<b>952,4</b>	<b>849,1</b>	<b>12</b>
EXTREMADURA	BADAJOS	68	68	0	47.553,9	74.992,8	-37
	CACERES	37	37	0	48.766,7	52.282,7	-7
	<b>TOTAL</b>	<b>105</b>	<b>105</b>	<b>0</b>	<b>96.320,6</b>	<b>127.275,5</b>	<b>-24</b>
MADRID	MADRID	6	6	0	706,1	708,8	0
	<b>TOTAL</b>	<b>6</b>	<b>6</b>	<b>0</b>	<b>706,1</b>	<b>708,8</b>	<b>0</b>
MURCIA	MURCIA	12	11	9	815,2	1.158,0	-30
	<b>TOTAL</b>	<b>12</b>	<b>11</b>	<b>9</b>	<b>815,2</b>	<b>1.158,0</b>	<b>-30</b>
C. VALENCIANA	VALENCIA	4	5	-20	573,0	1.168,7	-51
	OTRAS	3	2	50	166,4	159,4	4
	<b>TOTAL</b>	<b>7</b>	<b>7</b>	<b>0</b>	<b>739,3</b>	<b>1.328,0</b>	<b>-44</b>
OTRAS	OTRAS	2	2	0	0,0	5,6	-100
	<b>TOTAL</b>	<b>2</b>	<b>2</b>	<b>0</b>	<b>0,0</b>	<b>5,6</b>	<b>-100</b>
<b>TOTAL NACIONAL</b>		<b>413</b>	<b>418</b>	<b>-1</b>	<b>596.113,8</b>	<b>601.206,3</b>	<b>-1</b>

\* Número de Entamadoras que han declarado al menos una vez en la campaña.

\*\* Aceituna Cruda Neta = Aceituna Cruda Entrada - Aceituna Cruda Salida

Datos expresados en Toneladas. Datos expresados en peso de entamado sin más transformación.

OTRAS Comunidades Autónomas son : LA RIOJA, NAVARRA, PAIS VASCO

Fuente AICA O.A..