



Cítricos



Frutas de pepita



Fruta de hueso



Frutos rojos



Hortalizas  
invernadero



Hortalizas  
al aire libre



Melón y sandía



Frutos secos



Otras frutas  
y hortalizas

# BOLETÍN SEMANAL DE PRECIOS DE FRUTAS Y HORTALIZAS

SEMANA 6/2023

(6 de febrero – 12 de febrero)

Titulares



GOBIERNO  
DE ESPAÑA

MINISTERIO  
DE AGRICULTURA, PESCA  
Y ALIMENTACIÓN

DIRECCIÓN GENERAL  
DE PRODUCCIONES Y MERCADOS  
AGRARIOS

SUBDIRECCIÓN GENERAL  
DE FRUTAS Y HORTALIZAS Y  
VITIVINICULTURA



## Cítricos

*‘Mercado desigual en un contexto de precios por encima de campañas anteriores: estable en limón, al alza en las naranjas del grupo navel, y correcciones a la baja en clementinas y mandarinas.’*



## Frutas de pepita

*‘Estabilidad en el mercado de pepita con ligerísimas bajadas tanto en origen como a salida de central, salvo en el caso de Golden que sube ligeramente en esta última posición con mejor ritmo de comercialización que años anteriores para estas fechas.’*



## Frutos rojos

*‘En la semana previa a San Valentín se produce un cambio de tendencia con predominio de las depreciaciones al haberse incrementado la oferta disponible y con registros que tienden a retroceder a excepción de fresa/fresón.’*



## Hortalizas de invernadero

*‘Los limitados volúmenes que vienen cosechándose en las últimas semanas continúan favoreciendo la tendencia alcista con precios inusualmente elevados para la época del año.’*



## Hortalizas al aire libre

*‘La disponibilidad de producto continúa siendo escasa en un momento de demanda activa por la meteorología invernal. Las cotizaciones actuales se sitúan en máximos y semanalmente vuelven a incrementarse salvo en brócoli.’*



## Frutos secos

*‘Estabilidad en el mercado de los frutos secos aunque se registran algunas caídas en Lonja de Albacete para la almendra Comuna y Guara tras semanas sin cambios. La almendra ecológica sigue sin cotización en algunas lonjas y en Reus, que sí que tiene, continúa con un ligero descenso.’*



## Otras frutas y hortalizas

*‘En el plátano, se mantiene la tendencia descendente una semana más por lo que los precios continúan situándose significativamente por debajo de lo habitual en el momento actual de campaña.’*

## Resumen semanal:

- **NARANJA tipo "navel":** continúan las subidas en origen (+3,6%), en tanto que a salida de central se produce un moderado ajuste a la baja del 0,6%. En origen la cotización se sitúa un 146% por encima de hace un año (con cotizaciones bajas) y un 49% más que la media. A salida de centro de acondicionamiento las cotizaciones son un 71% superiores a las de hace un año y un +29% que la media. En ambas posiciones son las más altas de los últimos diez años por estas fechas.
- **PEQUEÑOS CÍTRICOS:**
  - **CLEMENTINA:** sin cotizaciones ya en campo. El precio medio en origen de la campaña 2022/23 se ha situado en 42,25 €/100 kg, un 19% por encima de la pasada y 32% por encima de la media. A salida de central continua el ajuste a la baja (-7,6%), situándose entorno al 50% por encima de hace un año y de la media, siendo la cotización más elevada de las últimas 10 campañas a estas alturas de calendario.
  - **MANDARINA:** casi repetición (-0,3%) de la cotización en origen, en tanto que a salida de central retrocede otro 1,9%. En la primera posición se sitúa un 32% por encima de hace un año; mientras que a salida de centro de acondicionamiento un +39% más que en 2022 y +30% que la media, siendo el precio más elevado de las últimas diez campañas.
- **LIMÓN:** ligerísimos rebotes al alza (+0,2%) en ambas posiciones, dentro de la estabilidad de las últimas semanas.. En campo los precios son un 56% superiores a hace un año y un +16% que la media, y el más alto de las últimas tres campañas; y a salida de central un 39% y 30% más respectivamente, siendo en este caso la cotización más elevada de los últimos diez años por estas fechas.

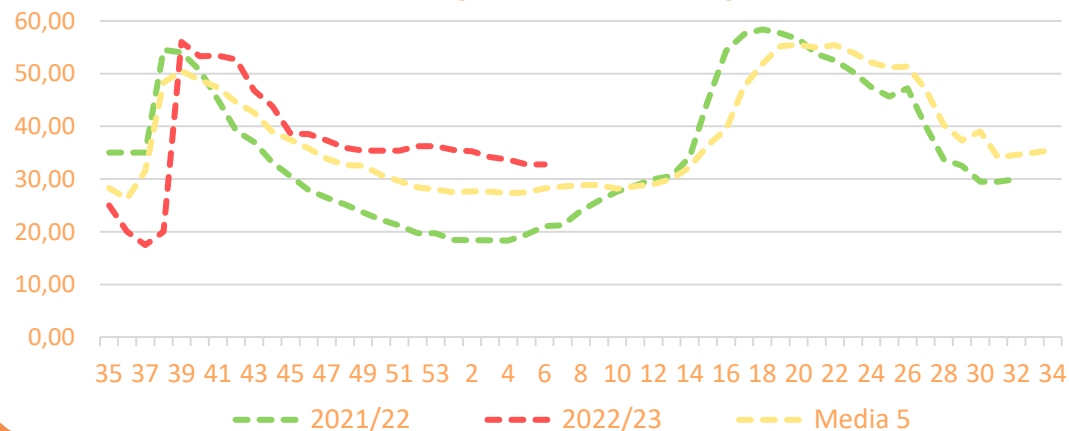
## PRECIOS SEMANA 6/2023 del 6 de FEB al 12 de FEB 2023

Productos	Origen* (€/100kg)				Salida central Acondicionamiento (€/100kg)			
	Sem. Actual	Sem. Anterior (%)	2022 (%)	Media 5 (%)	Sem. Actual	Sem. Anterior (%)	2022 (%)	Media 5 (%)
Naranja tipo navel	37,24	3,6%	145,6%	48,6%	76,51	-0,6%	71,4%	28,9%
Clementina					99,13	-7,6%	49,7%	53,7%
Mandarina	78,78	-0,3%	53,4%		136,91	-1,9%	29,7%	22,3%
Limón	32,80	0,2%	55,7%	16,3%	116,43	0,2%	39,2%	30,2%

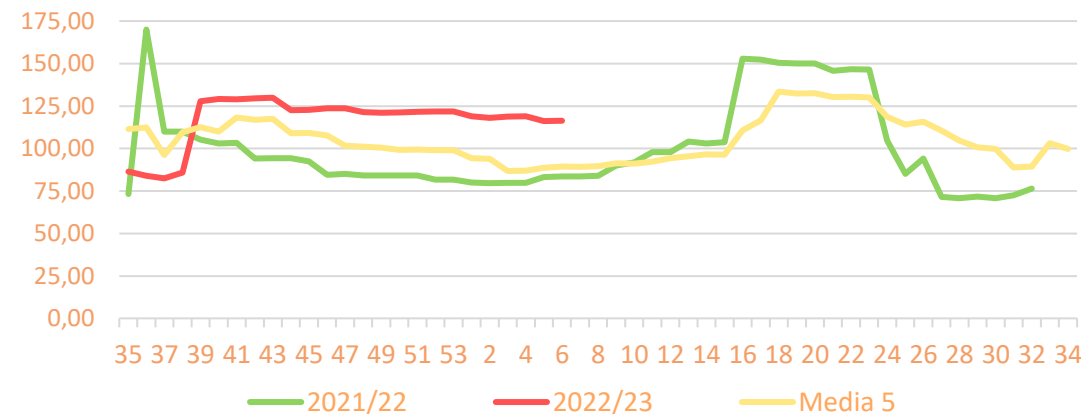
\*El precio en origen, que se refiere a las cotizaciones en la posición más próxima al agricultor, en cítricos recoge precio "en árbol".

## Precios medios nacionales:

Precio en 'origen' - LIMÓN (€/100kg)



Salida Centro Acondicionamiento - LIMÓN (€/100kg)



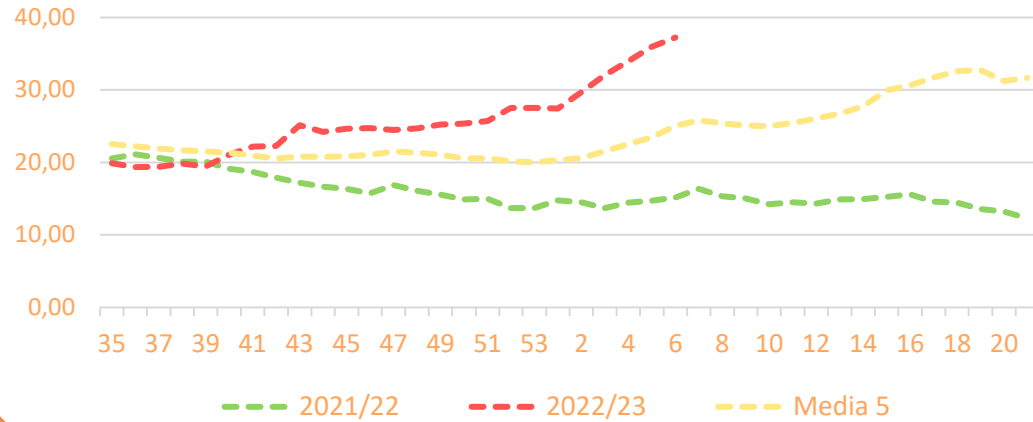


Inicio

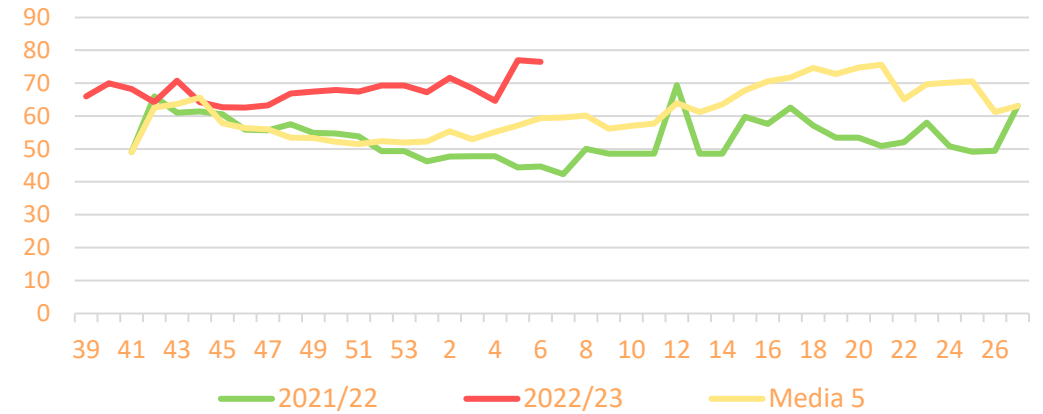
Cítricos

### Precios medios nacionales:

Precio en 'origen' - NARANJA 'navel' (€/100kg)

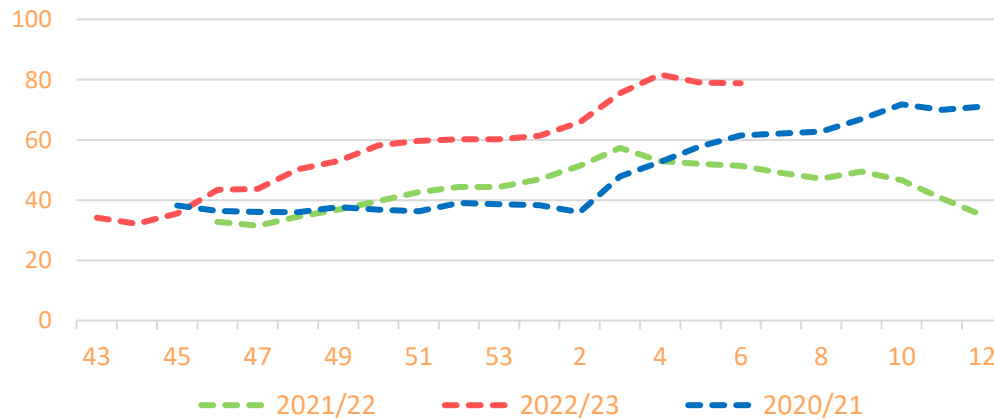


Salida Centro Acondicionamiento - NARANJA 'navel' (€/100kg)

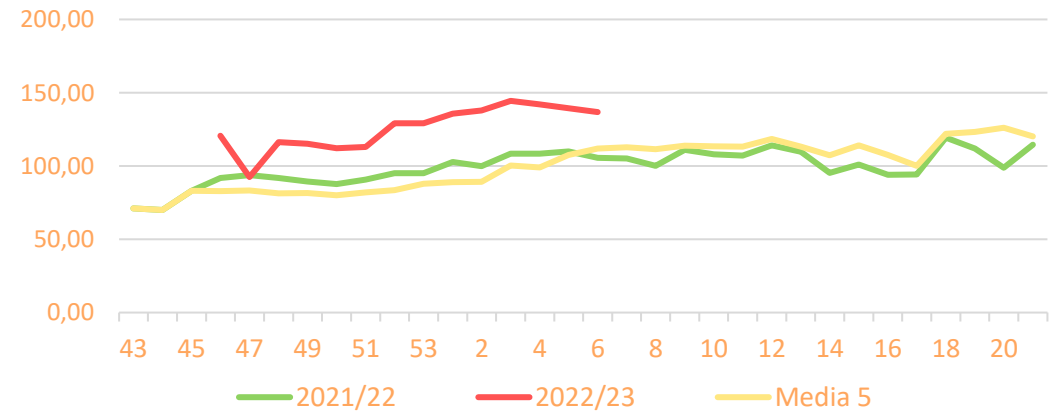


### Precios medios nacionales:

Precio en 'origen' - MANDARINAS (€/100kg)

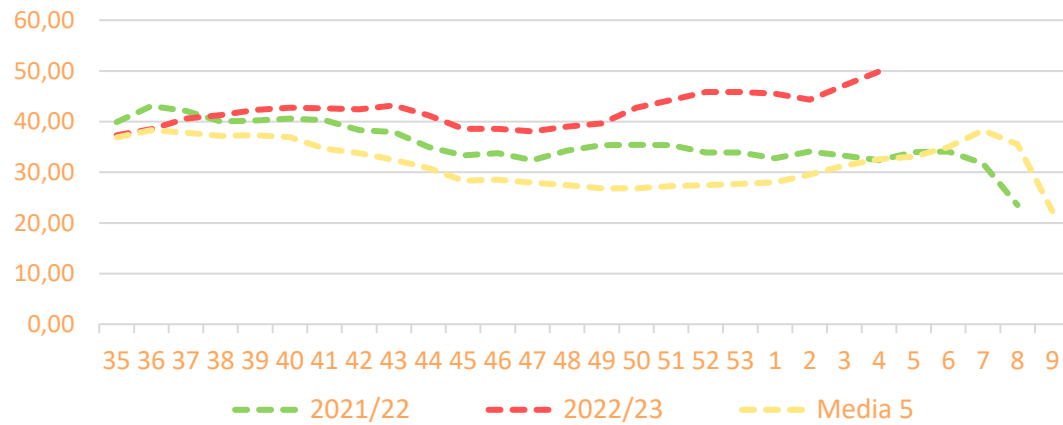


Salida Centro Acondicionamiento - MANDARINAS (€/100kg)

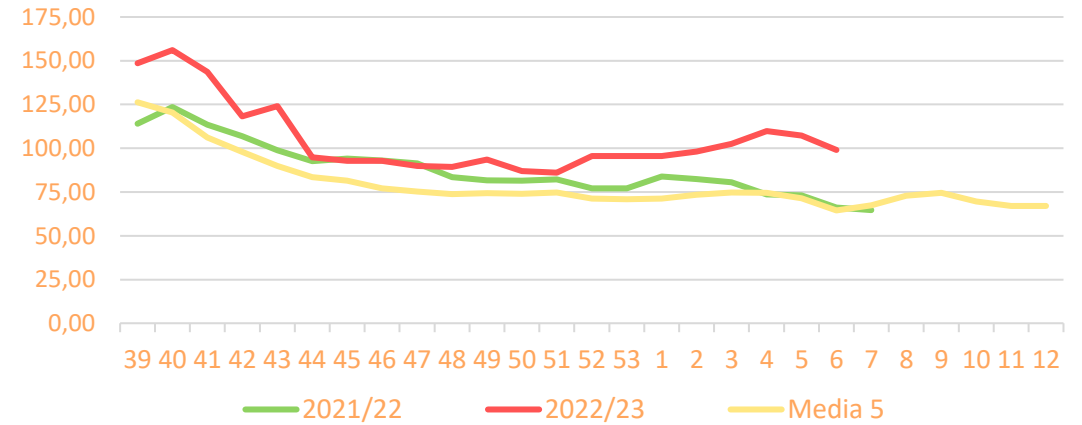


Precios medios nacionales:

Precio en 'origen' - CLEMENTINAS (€/100kg)

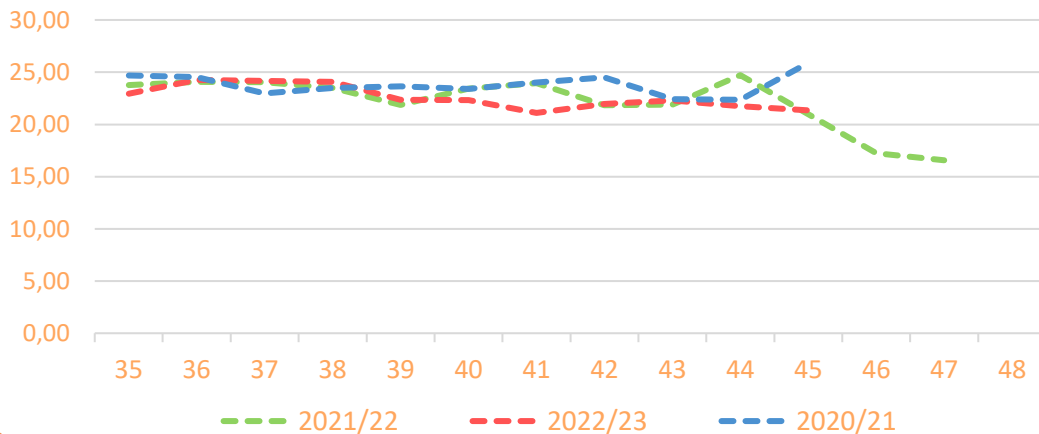


Salida Centro Acondicionamiento - CLEMENTINAS (€/100kg)

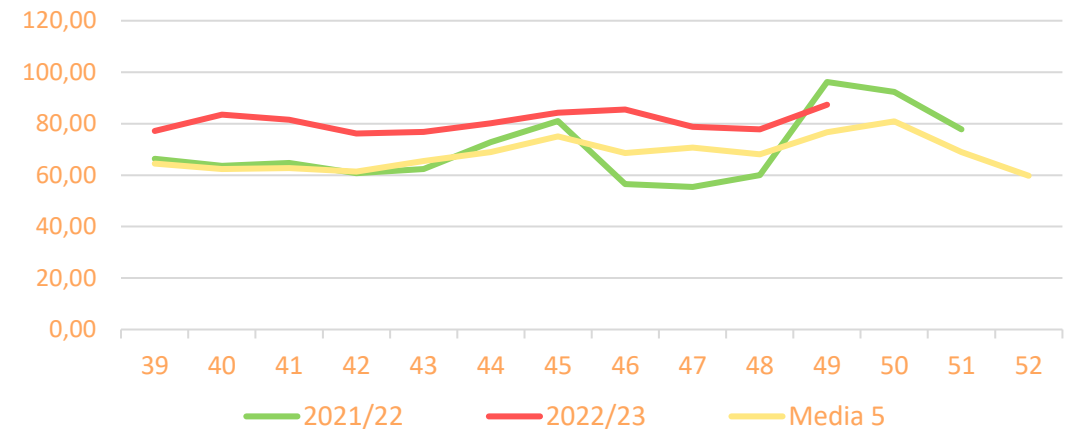


Precios medios nacionales:

Precio en 'origen' - SATSUMAS (€/100kg)



Salida Centro Acondicionamiento - SATSUMAS (€/100kg)



## Resumen semanal:

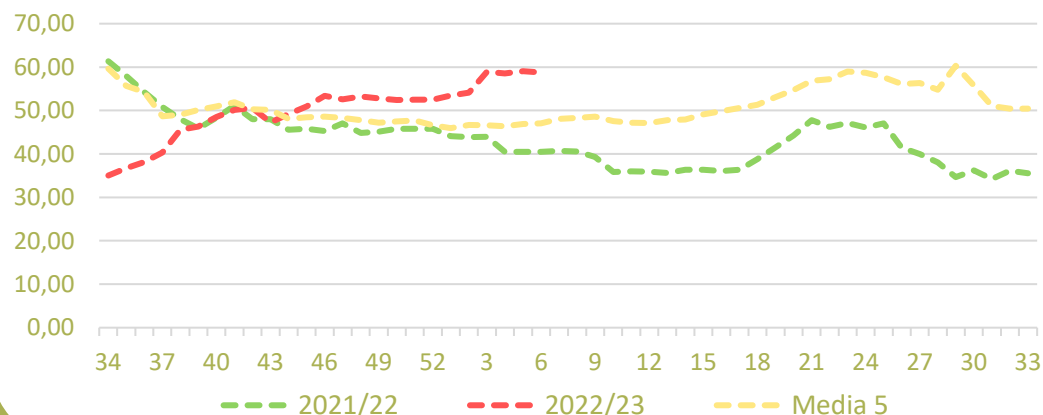
- **MANZANA GOLDEN:** presenta buen ritmo de comercialización respecto a años anteriores para estas fechas de campaña, aunque en origen esta semana se observa una ligera bajada de 0,4% a salida central sube 0,3%. Los precios se mantienen por encima de campañas pasadas para esta época del año en origen un 25% respecto a la media y a salida central 24%. *Precio campaña origen (sep22-actualidad): +6% vs 2021/22 y +2% vs media 5.*
- **MANZANA FUJI:** semana sin cambios en origen y prácticamente tampoco a salida central (-0,5%). Las cotizaciones de esta semana continúan siendo superiores a la campaña pasada pero menores que la media. *Precio campaña origen (sep22-actualidad): +14% vs 2021/22.*
- **MANZANA ROYAL GALA:** muestra también estabilidad tanto en origen como a salida de central (apenas -0,2%). Las cotizaciones de esta semana se sitúan por encima de la campaña pasada un 26% en origen y un 24% a salida de central. *Precio campaña origen (sep22-actualidad): +12% vs 2021/22.*
- **PERA CONFERENCIA:** mercado estable con ligerísimas bajadas en las cotizaciones en ambas posiciones: en origen 0,2% y a salida de central 0,4%. Cotizaciones por encima de la campaña pasada a salida de centro de acondicionamiento (+6%), no así en origen donde se sitúan por debajo de campaña pasada (-11%). *Precio campaña origen (sep22-actualidad): -1,4% vs 2021/22.*
- **PERA BLANQUILLA:** bajadas en ambas posiciones, muy ligera en origen (-0,2%) y a salida centro de acondicionamiento del 2% una semana más. *Precio campaña origen (sep22-actualidad): -4,5% vs 2021/22 y +13,3% vs media 5.*

PRECIOS SEMANA 6/2023 del 6 de FEB al 12 de FEB 2023

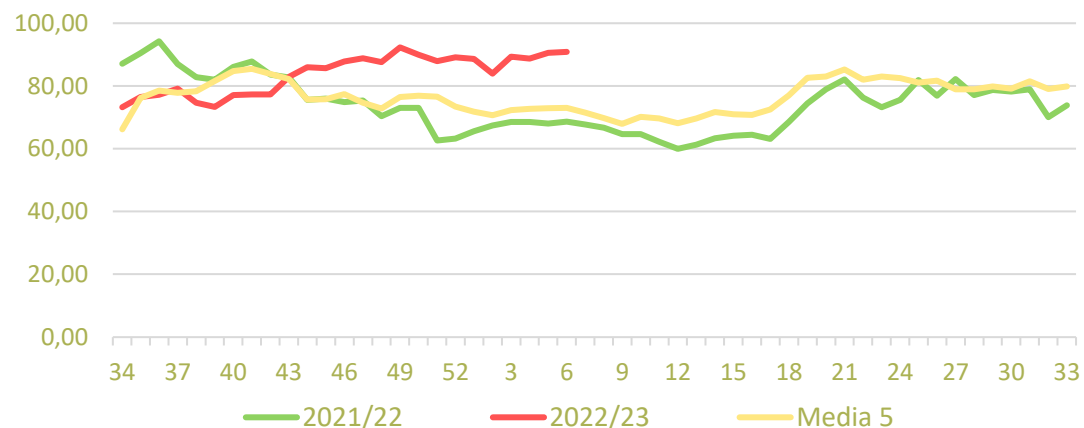
Productos	Origen (€/100kg)				Salida central Acondicionamiento (€/100kg)			
	Sem. Actual	Sem. Anterior (%)	2022 (%)	Media 5 (%)	Sem. Actual	Sem. Anterior (%)	2022 (%)	Media 5 (%)
Golden	58,78	-0,4%	45,1%	25,0%	90,84	0,3%	32,3%	24,4%
Fuji	61,61	0,0%	9,8%		84,73	-0,5%	7,5%	-3,3%
Gala	57,81	0,0%	26,4%		77,65	-0,2%	23,8%	
Conferencia	70,94	-0,2%	-11,1%		103,06	-0,4%	6,2%	18,2%
Blanquilla	76,71	-0,2%	-4,6%	24,3%	95,73	-1,9%	-7,4%	14,1%

## Precios medios nacionales:

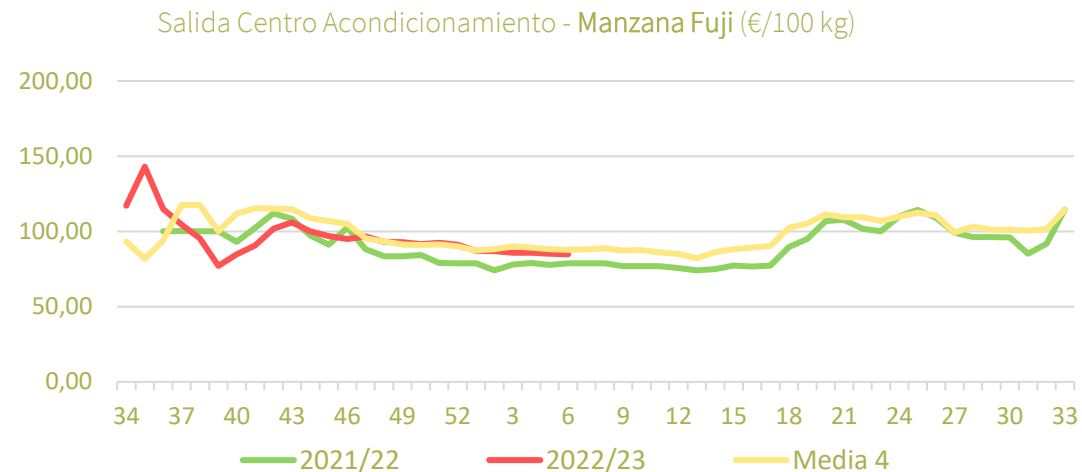
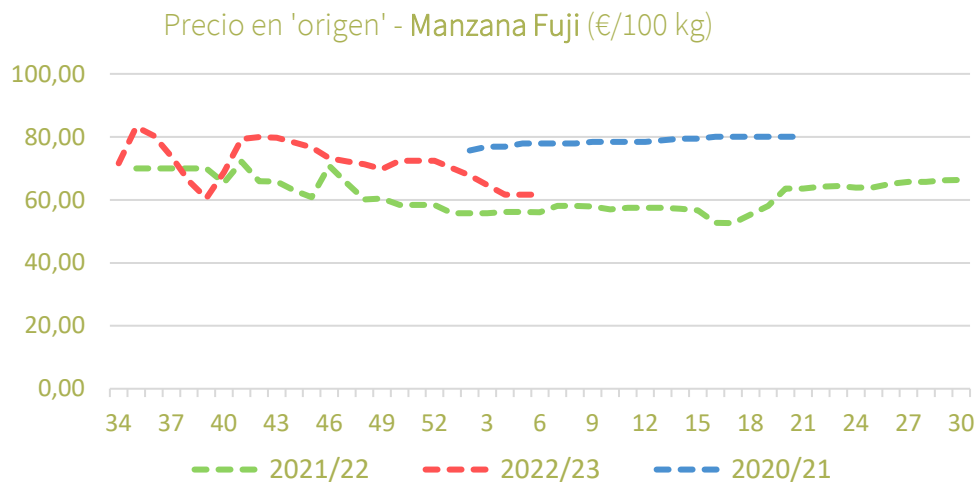
Precio en 'origen' - Manzana Golden (€/100 kg)



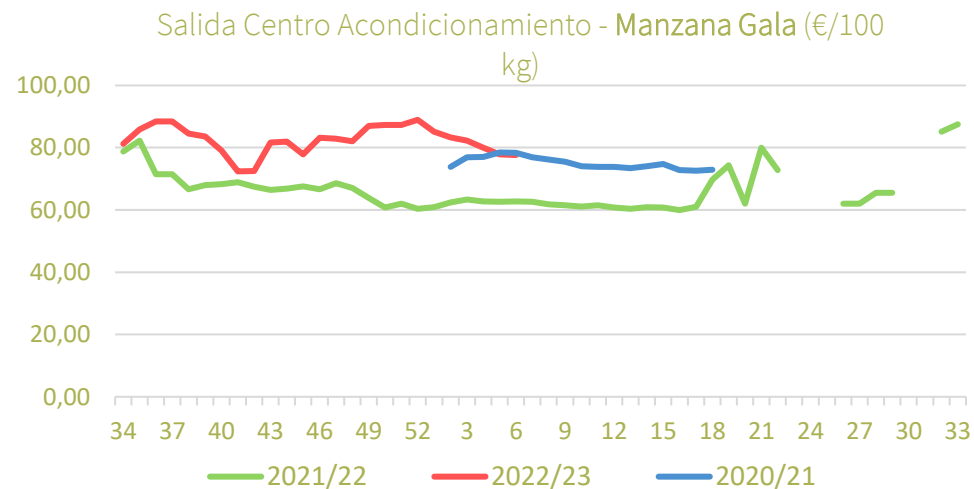
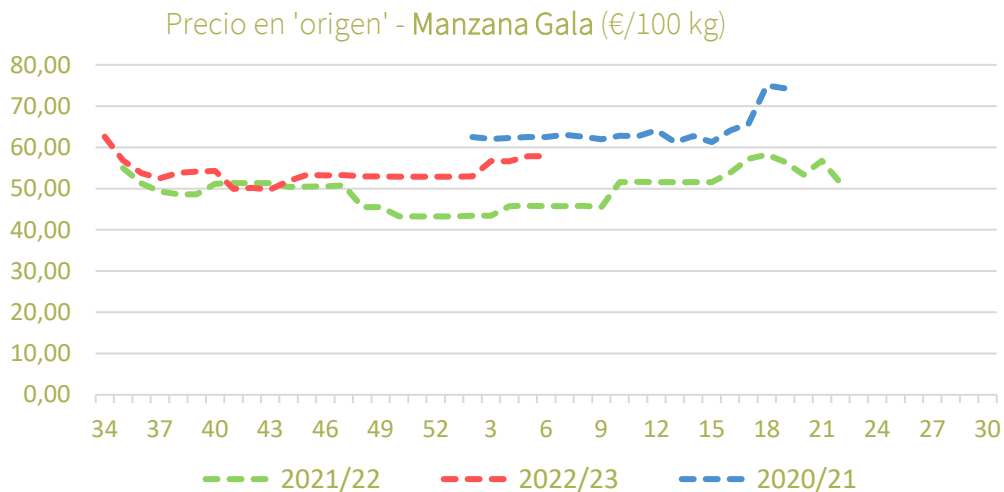
Salida Centro Acondicionamiento - Manzana Golden (€/100 kg)



Precios medios nacionales:

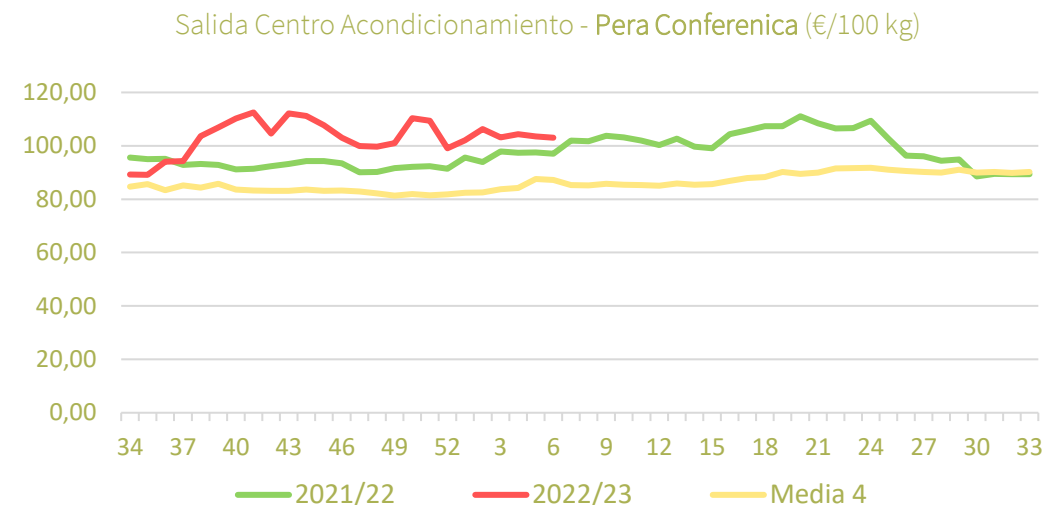
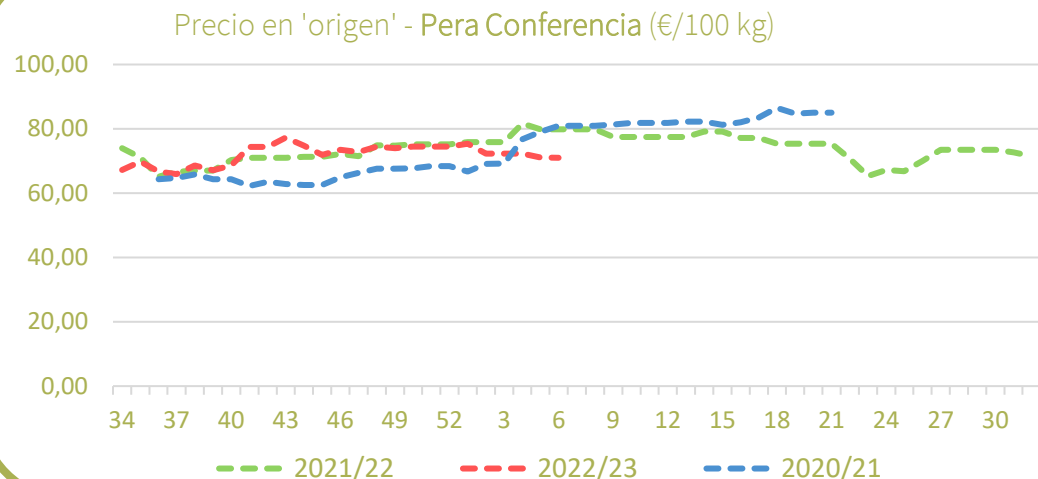


Precios medios nacionales:

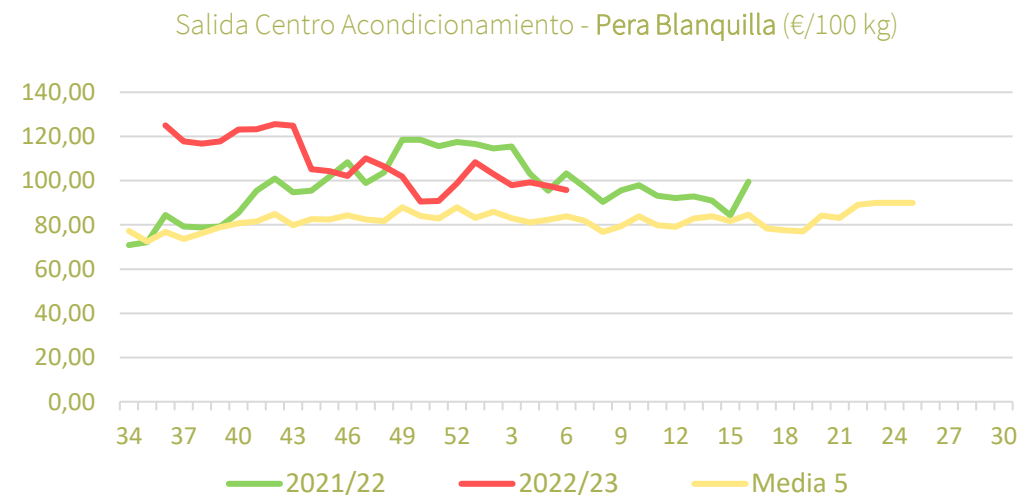
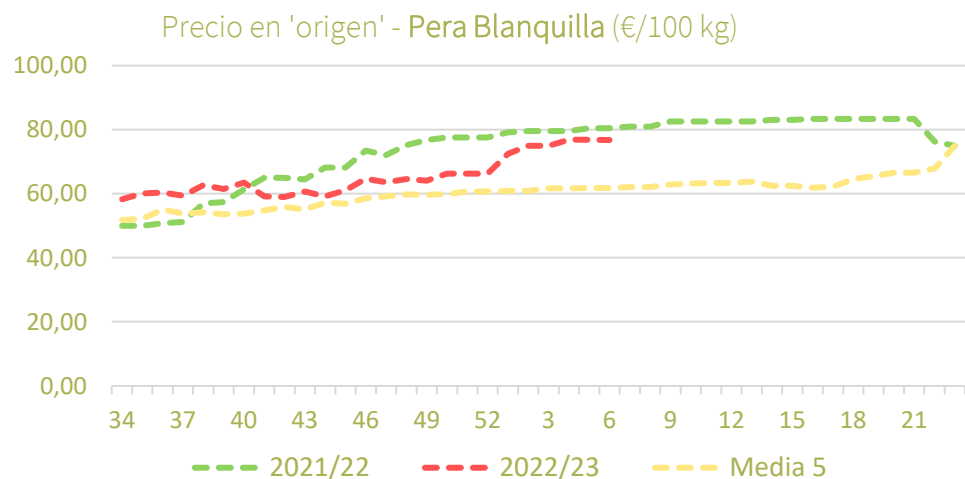




### Precios medios nacionales:



### Precios medios nacionales:





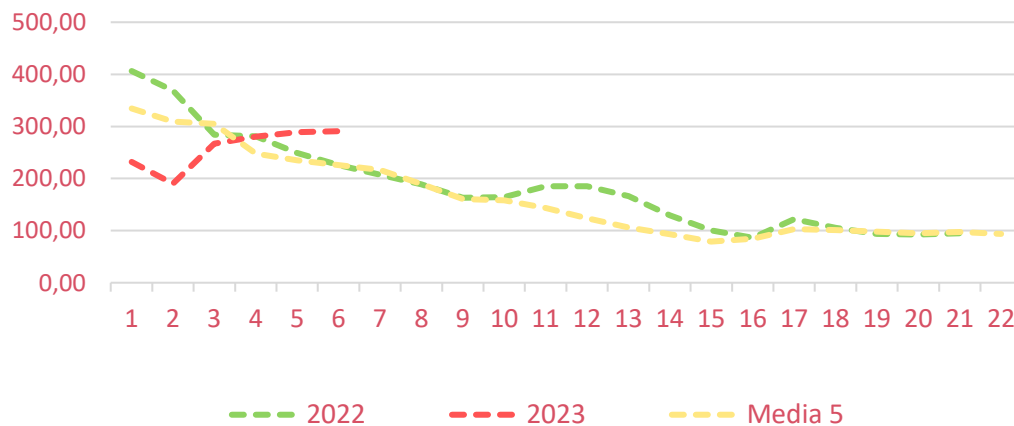
### Resumen semanal:

- **FRESA/FRESÓN:** la recuperación de volúmenes tras el parón de la producción en semanas previas propicia la estabilidad de precios en ambas posiciones comerciales, con mínimos avances en origen (+0,7%) que contrastan con ligeros retrocesos a la salida de central de acondicionamiento (-0,4%). Los registros semanales se sitúan en la actualidad por encima de lo esperable en el momento actual de campaña.
- **FRAMBUESA:** por primera vez desde finales del pasado año se interrumpen las alzas al registrarse caídas moderadas de los precios en origen (-3%) en la semana 6. Los niveles actuales se sitúan cercanos a la media habitual para la época del año. *Precio medio de campaña en origen: -5% inferior a 2021/22 y -15% frente a la media 5.*
- **ARÁNDANO:** cambio de tendencia frente a la semana previa con descensos en las cotizaciones en origen (-5%) favorecido por la reactivación de las plantaciones tras la recuperación de las temperaturas. Las cantidades cosechadas siguen siendo todavía poco significativas con niveles de precios por debajo de temporadas pasadas.

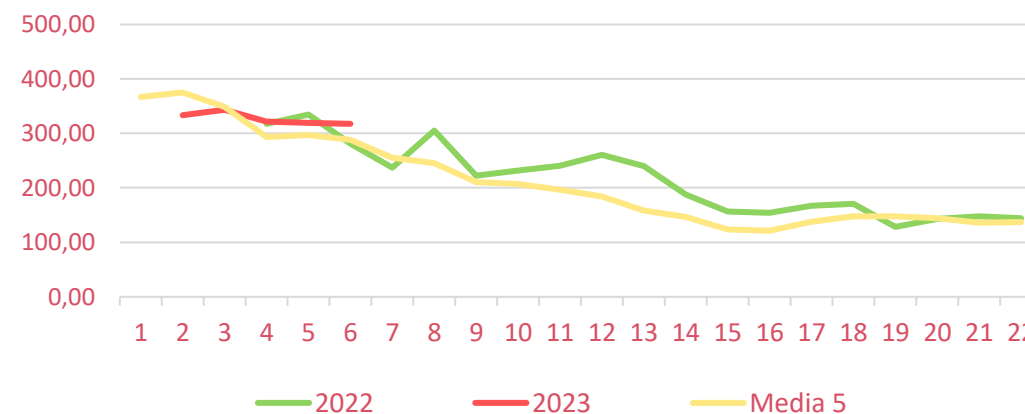
Productos	Origen (€/100kg)				Salida central Acondicionamiento (€/100kg)			
	Sem. Actual	Sem. Anterior (%)	2022 (%)	Media 5 (%)	Sem. Actual	Sem. Anterior (%)	2022 (%)	Media 5 (%)
Fresa/Fresón	291,00	0,7%	28,8%	28,8%	317,52	-0,4%	13,1%	10,3%
Frambuesa	714,00	-2,7%	1,8%	2,2%				
Arándano	534,00	-5,5%	-6,2%	-21,4%				

### Precios medios nacionales:

Precio en 'origen' – FRESA/FRESÓN (€/100 kg)



Salida Centro Acondicionamiento – FRESA/FRESÓN (€/100 kg)



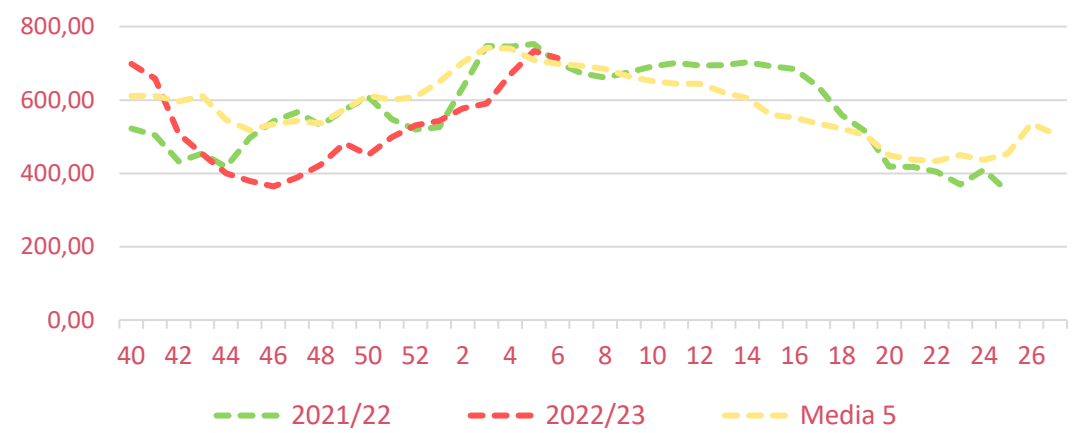


Inicio

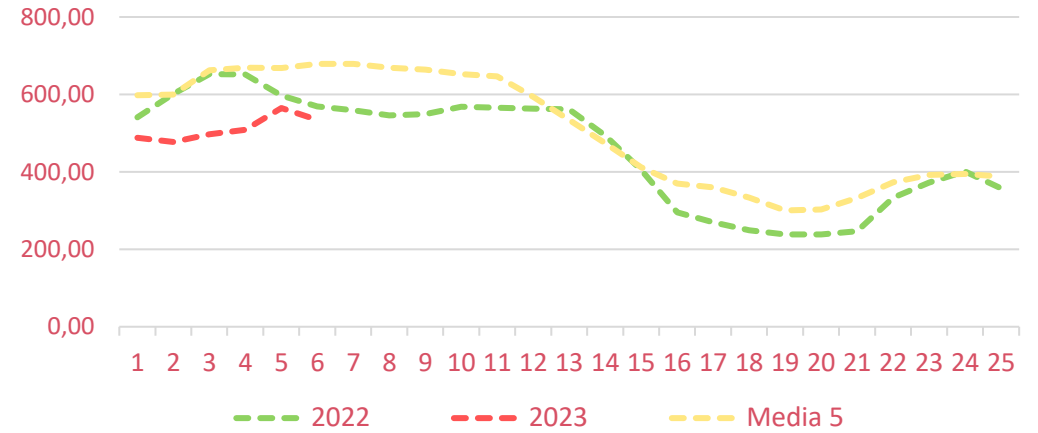
Frutos rojos

### Precios medios nacionales:

Precio en 'origen' - FRAMBUESA (€/100 kg)



Precio en 'origen' - ARÁNDANO (€/100 kg)





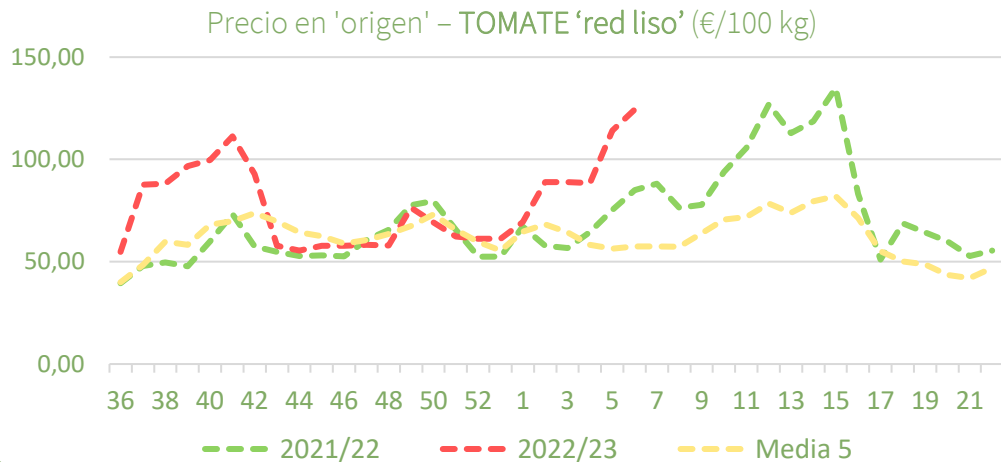
Inicio

Hortalizas de invernadero

## Resumen semanal:

- TOMATE 'redondo liso':** se mantiene la tendencia alcista de la semana anterior con un nuevo descenso de los volúmenes comercializados debido al frío al que se suma la continuidad de la retirada de plantaciones de otoño. Todo ello favorece que se registren nuevas revalorizaciones de precios en ambas posiciones comerciales (+9% origen y +14% salida de central de acondicionamiento). *Precio campaña origen (oct22-actualidad): +23% vs 2021/22 y +21% vs media 5.*
- BERENJENA:** el mantenimiento de unas temperaturas nocturnas alejadas del óptimo productivo vuelve a impulsar los precios en origen, si bien más moderadamente al crecer un 2% frente a la cotización anterior. A la salida de acondicionamiento, por el contrario, se registra una caída de un 2% intersemanal. *Precio campaña origen (oct22-actualidad): +27% vs 2021/22 y +77% vs media 5.*
- CALABACÍN:** una nueva caída de la producción supone el crecimiento de los precios en un 14% frente al dato anterior tanto en origen como a la salida de centro de acondicionamiento. *Precio campaña origen (oct22-actualidad): -22% vs 2021/22 y -4% vs media 5.*
- PEPINO:** las bajas temperaturas favorecen la tendencia revalorizadora que viene observándose en semanas anteriores con vigorosos incrementos tanto a la salida de centro de acondicionamiento en el caso de las *variedades lisas* (+37%) como en origen para el *conjunto de tipos y variedades comerciales* (+27%). *Precio campaña origen (oct22-actualidad): +3% vs 2021/22 y +35% vs media 5.*
- PIMIENTO:** repetición de fuertes ascensos tanto en origen para el *verde italiano* (+12%) como a la salida de centro de acondicionamiento en el caso del *conjunto de tipos y variedades comerciales* (+31%). En ambos casos favorecidos por la meteorología y el arranque de plantaciones más tempranas. *Precio campaña origen (oct22-actualidad): +39% vs 2021/22 y +35% vs media 5.*

## Precios medios nacionales:

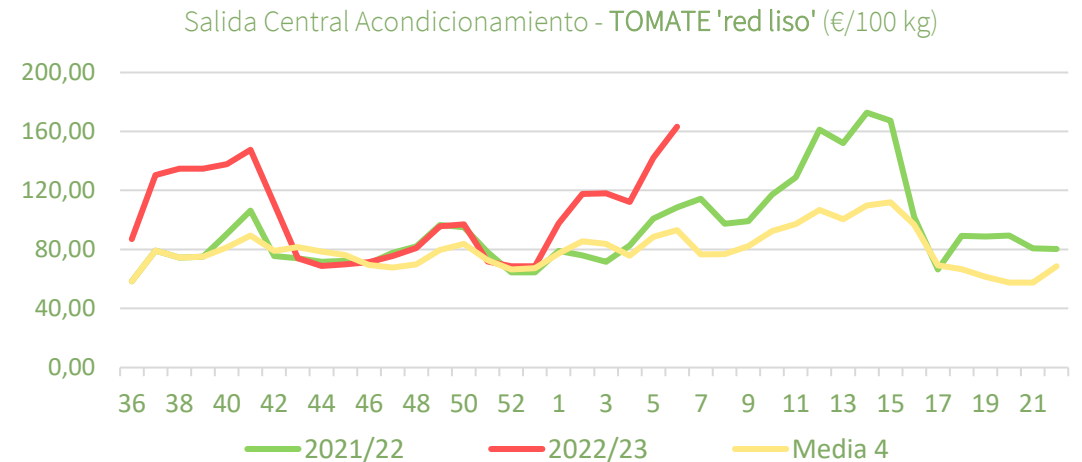


## PRECIOS SEMANA 6/2023 del 6 de FEB al 12 de FEB 2023

Productos	Origen (€/100kg)				Salida central Acondicionamiento (€/100kg)			
	Sem. Actual	Sem. Anterior (%)	2022 (%)	Media 5 (%)	Sem. Actual	Sem. Anterior (%)	2022 (%)	Media 5 (%)
Tomate 'red liso'	124,42	9,0%	46,6%	116,6%	163,09	14,8%	50,2%	75,3%
Berenjena	162,40	2,4%	100,8%	145,0%	233,45	-2,4%	91,4%	106,8%
Calabacín	88,93	14,1%	94,3%	62,5%	131,57	14,1%	115,1%	66,8%
Pepino*	117,38	26,8%	41,6%	90,5%	237,12	36,6%	50,8%	73,9%
Pimiento**	142,56	12,2%	80,2%	80,5%	192,83	30,7%	88,5%	77,2%

\*En pepino el precio la salida de central de acondicionamiento se refiere únicamente a las variedades lisas.

\*\* En pimiento la cotización registrada en origen hace referencia exclusivamente al verde italiano.



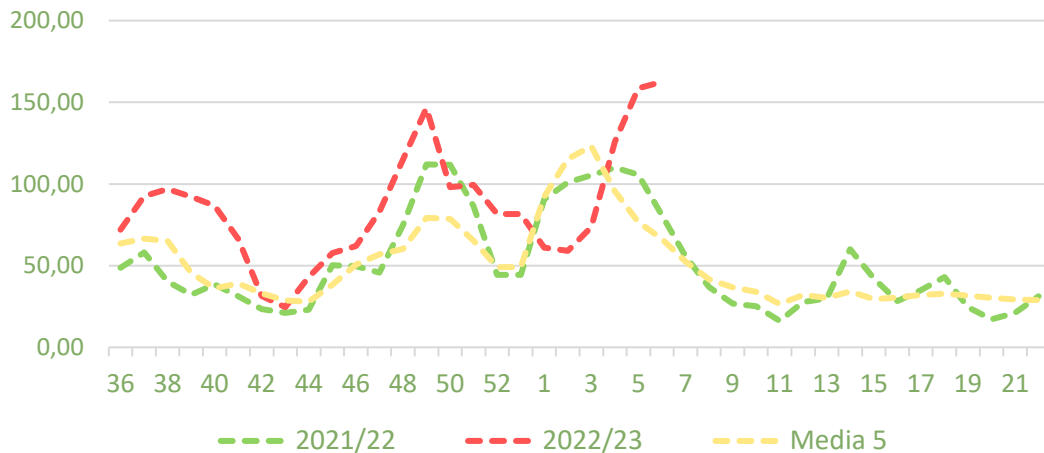


Inicio

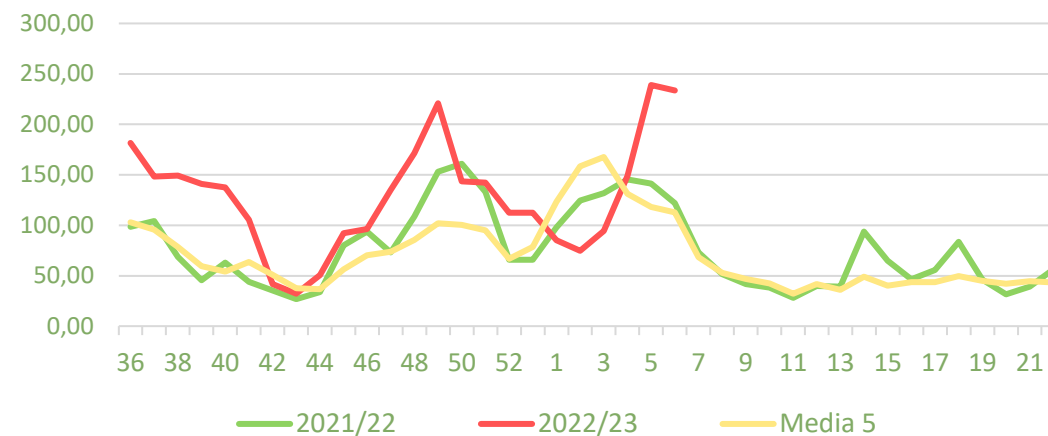
Hortalizas de invernadero

### Precios medios nacionales:

Precio en 'origen' - BERENJENA (€/100 kg)

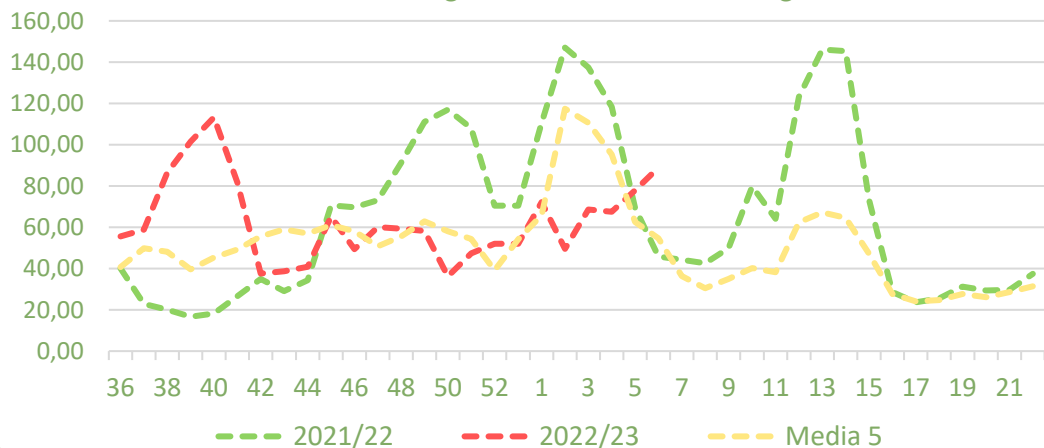


Salida Central Acondicionamiento - BERENJENA (€/100 kg)

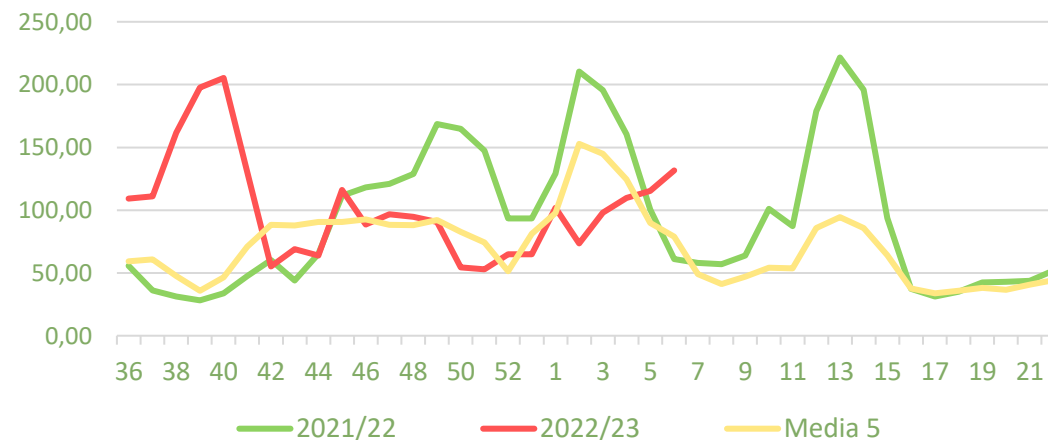


### Precios medios nacionales:

Precio en 'origen' - CALABACÍN (€/100 kg)



Salida Central Acondicionamiento - CALABACÍN (€/100 kg)



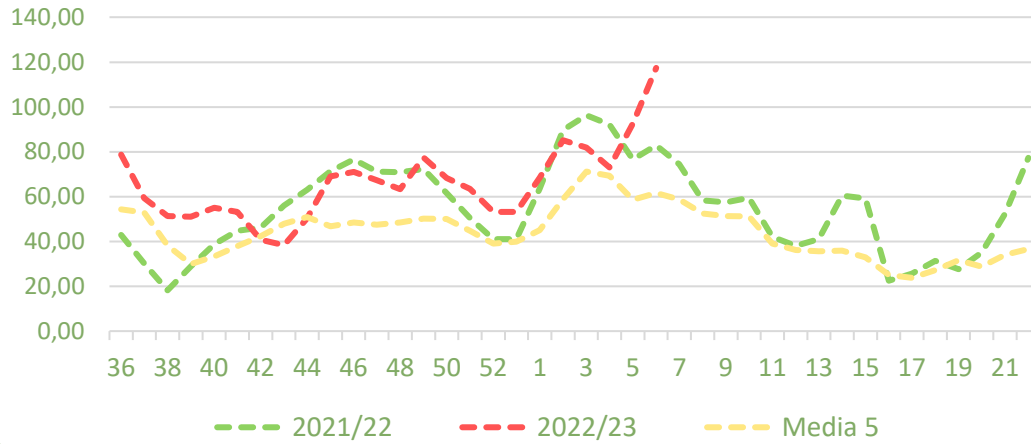


Inicio

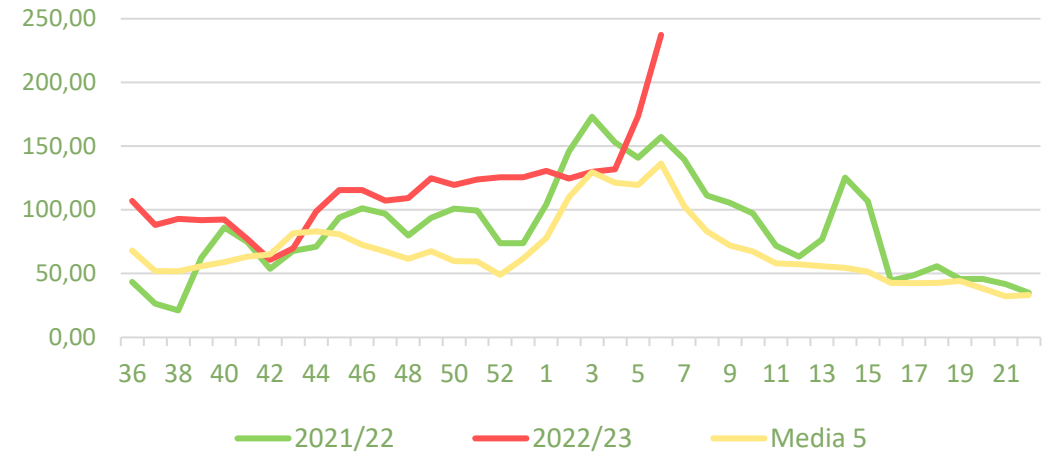
Hortalizas de invernadero

### Precios medios nacionales:

Precio en 'origen' - PEPINO (€/100 kg)

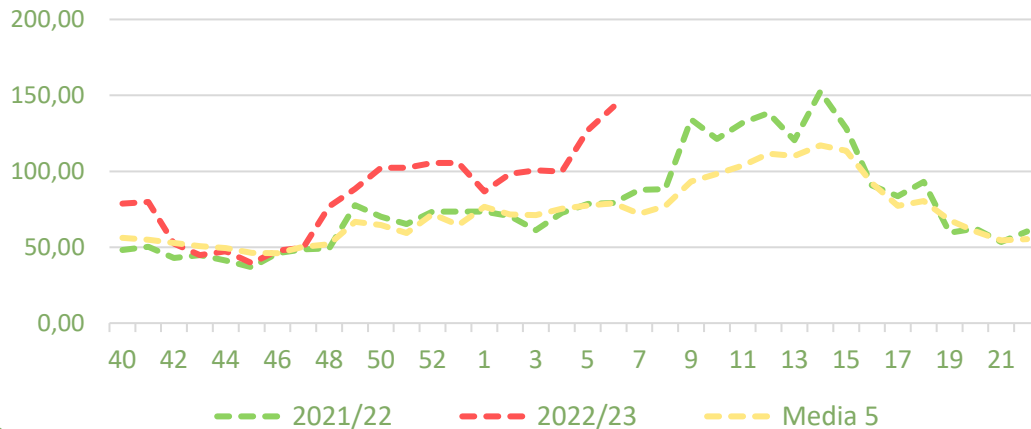


Salida Central Acondicionamiento - PEPINO (€/100 kg)

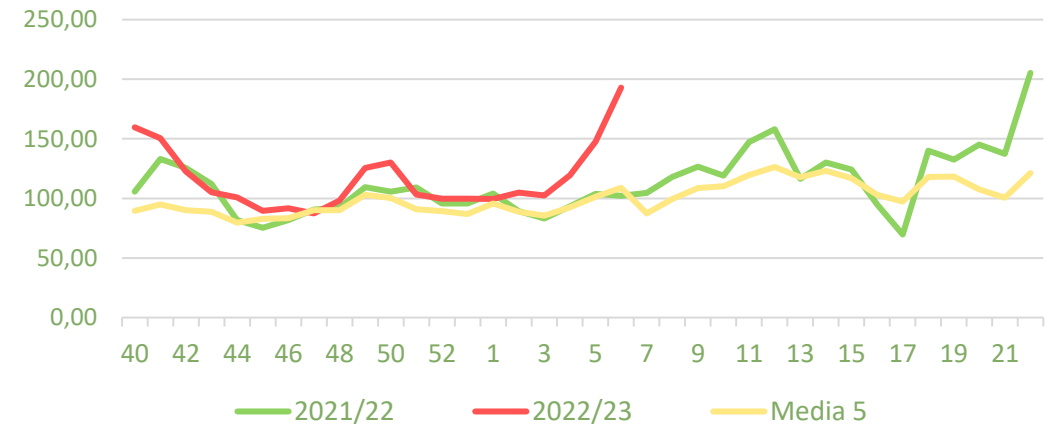


### Precios medios nacionales:

Precio en 'origen' - PIMIENTO verde italiano (€/100 kg)



Salida Central Acondicionamiento - PIMIENTO (€/100 kg)





### Resumen semanal:

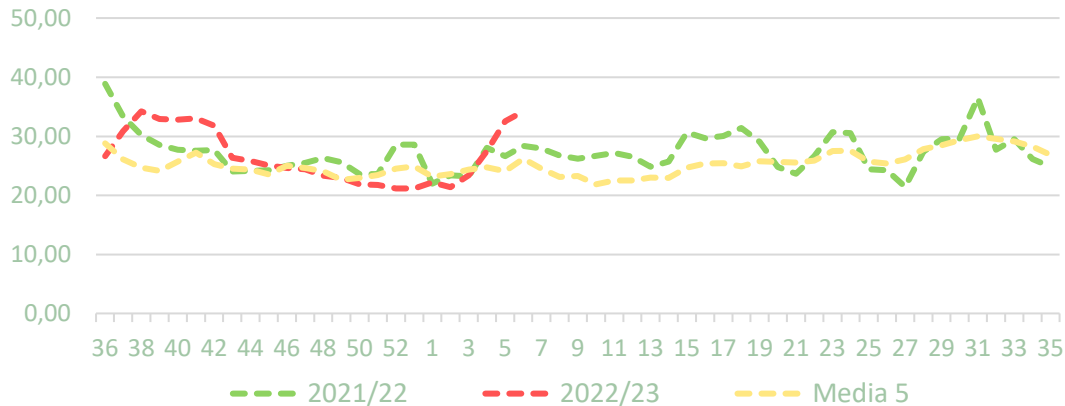
- **LECHUGA:** se moderan los crecimientos en el caso de la *lechuga romana* con un alza +5% intersemanal, siendo este ascenso mayor a la salida de centro de acondicionamiento para el conjunto de tipos y variedades comerciales con una revalorización del 13% frente al dato anterior. *Precio campaña origen (sep22-actualidad): -0,4% vs 2021/22 y +8% vs media 5.*
- **BRÓCOLI:** los inéditos niveles de precios para la época del año propician una mínima corrección en ambas posiciones comerciales (-2% en origen y -1% a la salida de central de acondicionamiento). La demanda se mantiene elevada por lo que trata de mantenerse el ritmo de cosecha con el corte de cabezas con menor diámetro. *Precio campaña origen (sep22-actualidad): +43% vs 2021/22 y +53% vs media 5.*
- **COLIFLOR:** una semana más desciende la producción de corte con precios que vuelven a revalorizarse un +7% en ambas posiciones comerciales impulsados asimismo por una demanda favorable. Las temperaturas actuales siguen favoreciendo la apropiada calidad de las piezas. *Precio campaña origen (sep22-actualidad): +36% vs 2021/22 y +48% vs media 5.*
- **ALCACHOFA:** los precios vuelven a incrementarse tanto en origen (+7%) como a la salida de centro de acondicionamiento (+17%) al descender una semana más las entradas en los mercados. En ambos casos se moderan los crecimientos registrados en semanas previas. *Precio campaña origen (sep22-actualidad): +14% vs 2021/22 y +17% vs media 5.*

Productos	Origen (€/100kg)				Salida central Acondicionamiento (€/100kg)			
	Sem. Actual	Sem. Anterior (%)	2022 (%)	Media 5 (%)	Sem. Actual	Sem. Anterior (%)	2022 (%)	Media 5 (%)
Lechuga*	<b>34,21</b>	5,1%	20,5%	30,6%	<b>126,43</b>	13,0%	33,5%	46,4%
Brócoli (salida central acond. - Murcia)	<b>122,69</b>	-2,2%	164,7%	225,2%	<b>202,28</b>	-1,1%	121,4%	149,6%
Coliflor	<b>124,04</b>	7,4%	155,2%	211,3%	<b>157,74</b>	6,9%	102,2%	137,3%
Alcachofa (salida central acond. - Murcia)	<b>189,57</b>	6,7%	113,2%	102,2%	<b>328,02</b>	17,1%	82,8%	172,8%

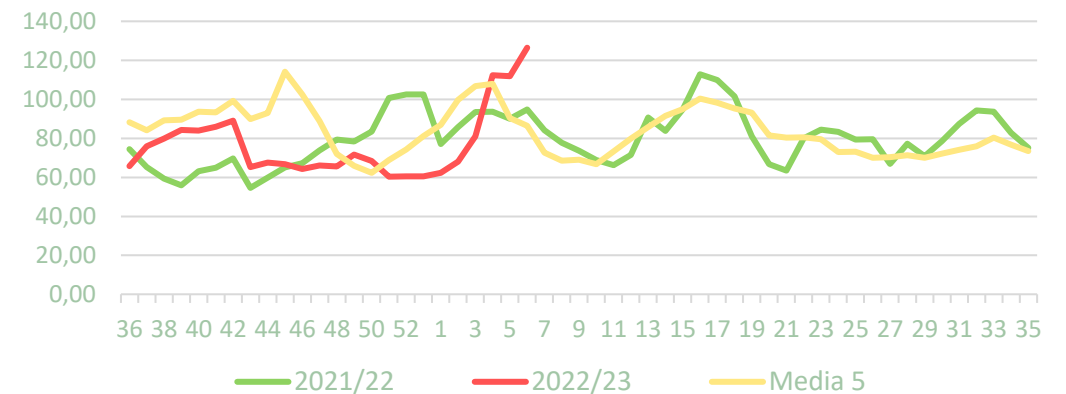
\*Para lechuga en origen el dato se refiere a la variedad romana (€/100 ud) mientras a la salida de central de acondicionamiento el dato hace referencia al conjunto de tipos y variedades comerciales (€/100 kg de peso neto).

### Precios medios nacionales:

Precio en 'origen' - LECHUGA 'romana' (€/100 ud)



Salida central acondicionamiento - LECHUGA (€/100kg)



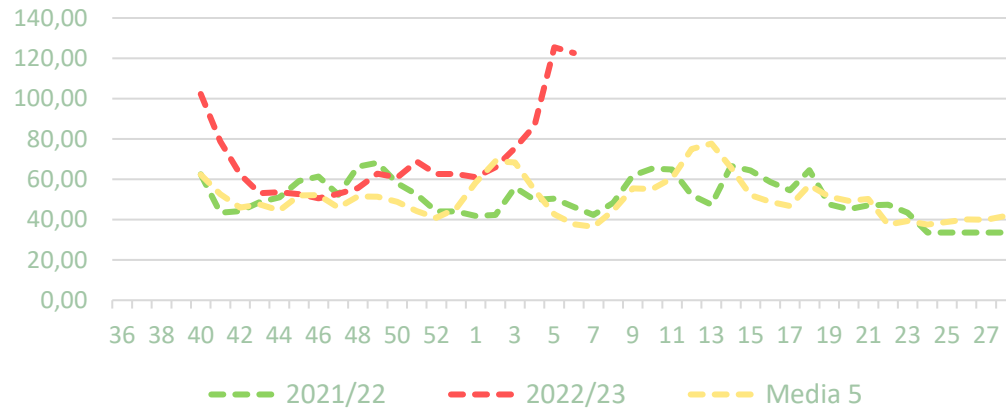


Inicio

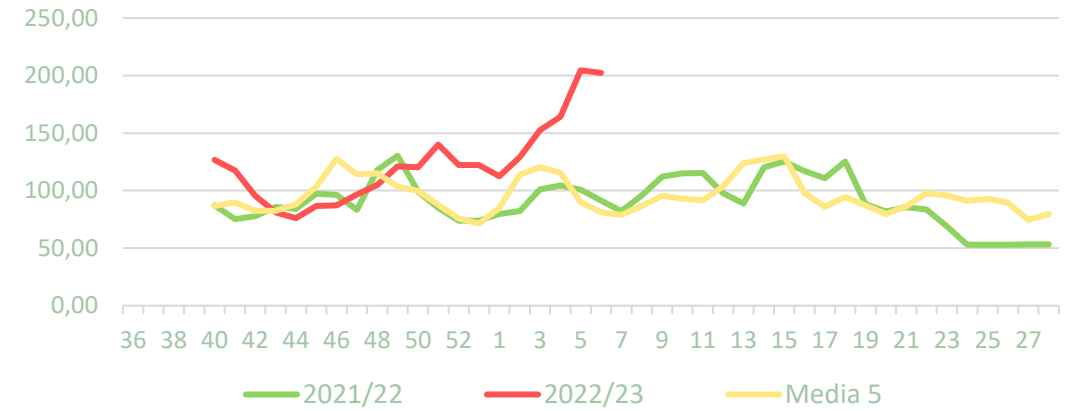
Hortalizas al aire libre

### Precios medios nacionales:

Precio en 'origen' - BRÓCOLI (€/100kg)

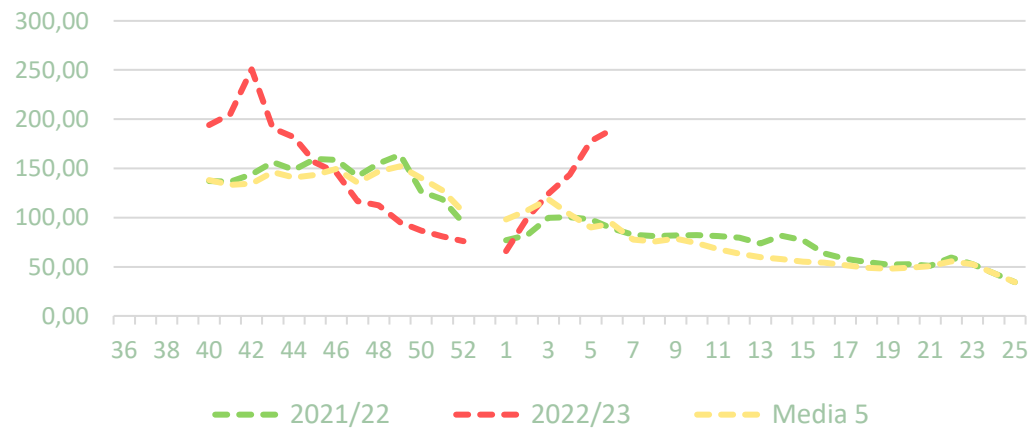


Salida central acondicionamiento - BRÓCOLI (€/100kg)

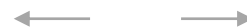
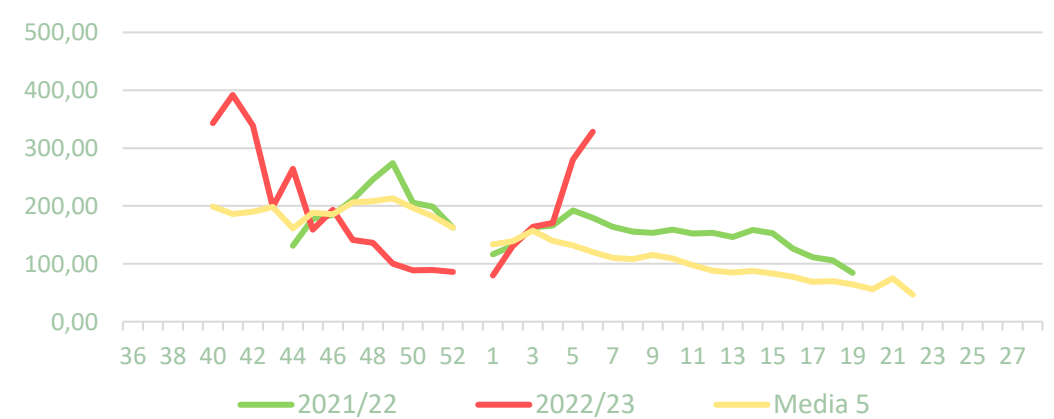


### Precios medios nacionales:

Precio en 'origen' - ALCACHOFA (€/100kg)



Salida central acondicionamiento - ALCACHOFA (€/100kg)



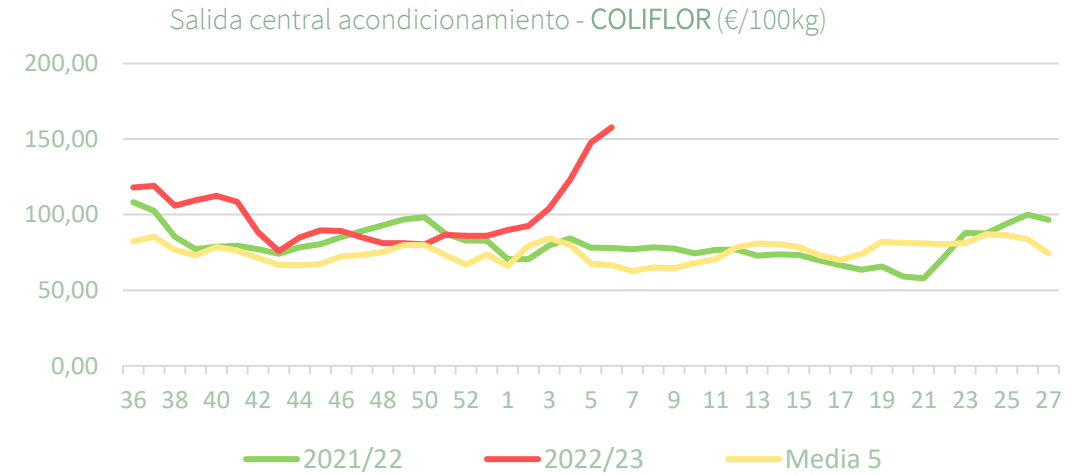
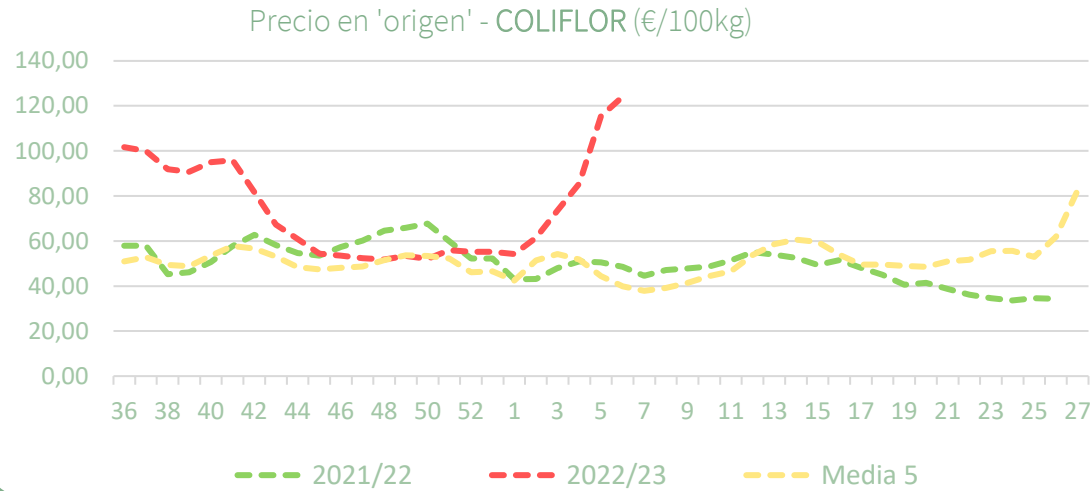




Inicio

Hortalizas al aire libre

### Precios medios nacionales:





### Resumen semanal:

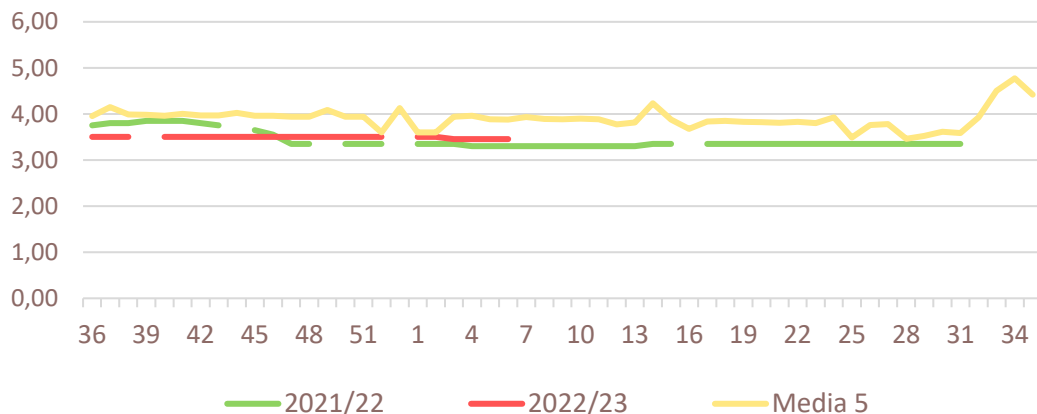
- **ALMENDRA:** variaciones a la baja en Lonja de Albacete para Comuna y Guara. La almendra ecológica sigue sin cotización en alguna Lonjas y en Reus donde sí aparece, se registra una nueva bajada (-1%). **Comuna y Guara** se mantienen por encima de campaña anterior aunque por debajo de la media; **Largueta** similar a la campaña pasada (-1%) y en **Marcona** se sitúa por debajo (-4%), en estos dos últimos tipos la cotización de esta semana es superior a la media. Por último en **ecológico**, las cotizaciones se sitúan por debajo del año pasado (-27%) y de la media (-20%).
- **AVELLANA:** leve descenso esta semana (-1%) frente a lo que ocurrió la pasada, niveles de precio inferior a campaña pasada (-3%) aunque superior a la media (+13%).
- **PISTACHO:** sigue sin variaciones esta semana y al mismo nivel que el año pasado, por debajo de la media (-4%) en el caso de Lonja de Reus, pero por encima al año 2022 en el caso de la Lonja de Albacete (+11%).

PRECIOS SEMANA 6/2023 del 6 de FEB al 12 de FEB 2023

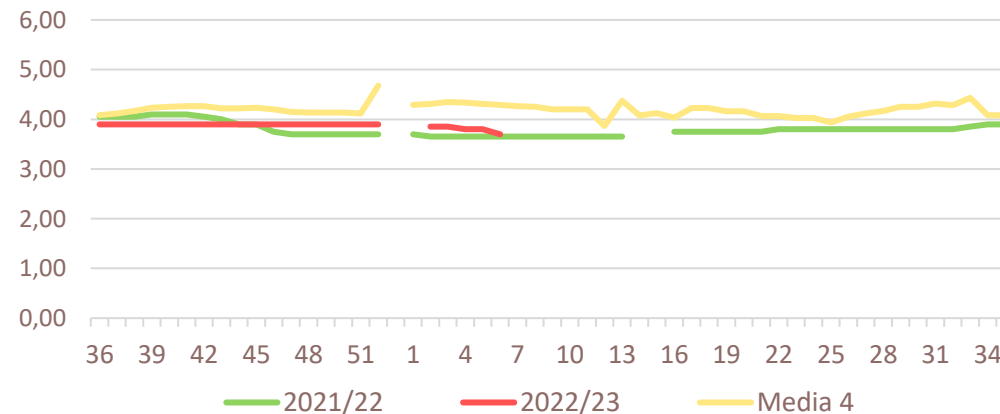
Productos		Lonja de Reus (€/100kg)				Lonja de Albacete (€/100kg)			
		Sem. Actual	Sem. Anterior (%)	2022 (%)	Media 5 (%)	Sem. Actual	Sem. Anterior (%)	2022 (%)	Media 5 (%)
Almendra	Comuna	3,45	0%	5%	-11%	3,70	-3%	1%	-14%
	Largueta	4,95	-1%	-1%	3%	5,60	0%	5%	4%
	Marcona	6,70	0%	-4%	14%	7,60	0%	6%	19%
	Guara	3,55	0%	3%		3,85	-3%	3%	-13%
	'ecológico'	5,65	-1%	-27%	-20%	s/c			
Avellana		3,95	-1%	-3%	13%				
Pistacho (kerman 20/22)		4,50	0%	0%	-4%	7,50	0%	11%	

### Precios medios nacionales:

Lonja de Reus - ALMENDRA comuna (€/kg grano)



Lonja de Albacete - ALMENDRA comuna (€/kg grano)



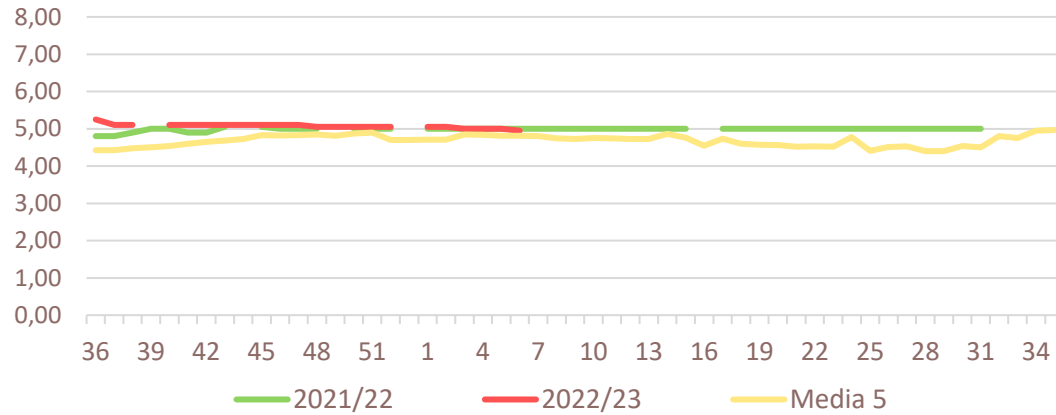


Inicio

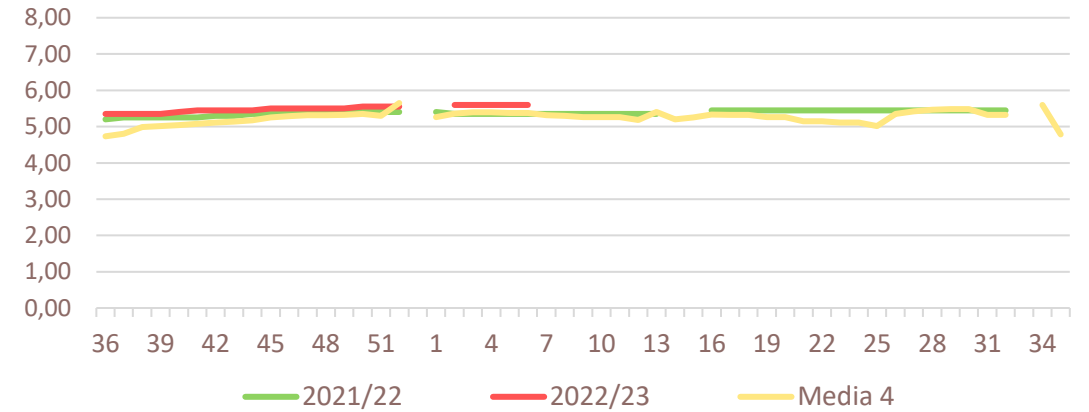
Frutos secos

### Precios medios nacionales:

Lonja de Reus - ALMENDRA largueta (€/kg grano)

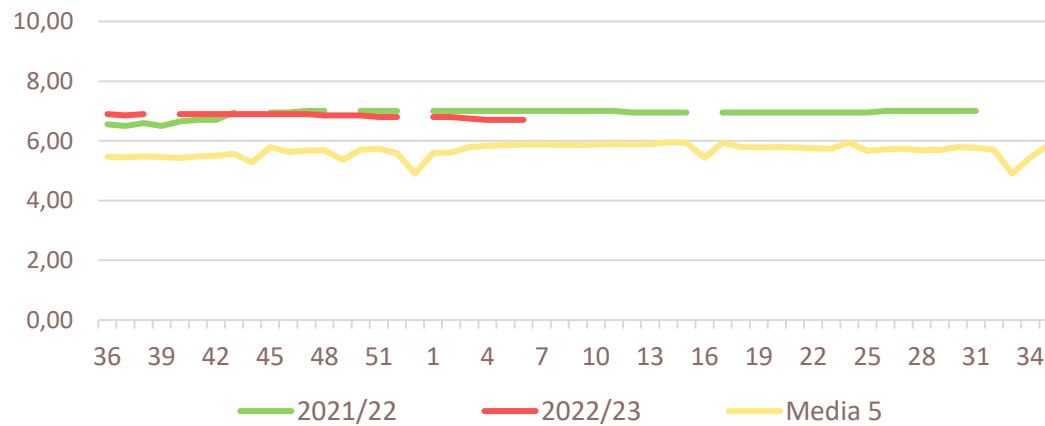


Lonja de Albacete - ALMENDRA largueta (€/kg grano)

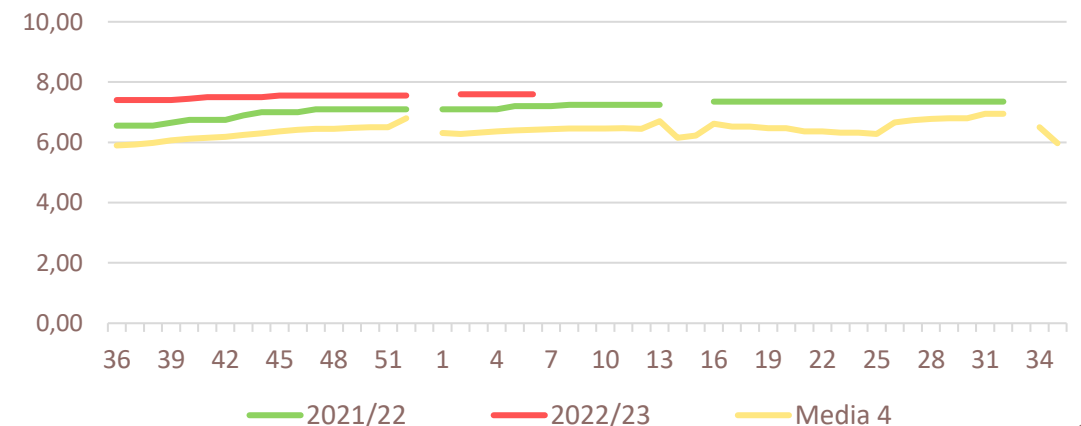


### Precios medios nacionales:

Lonja de Reus - ALMENDRA marcona (€/kg grano)



Lonja de Albacete - ALMENDRA marcona(€/kg grano)



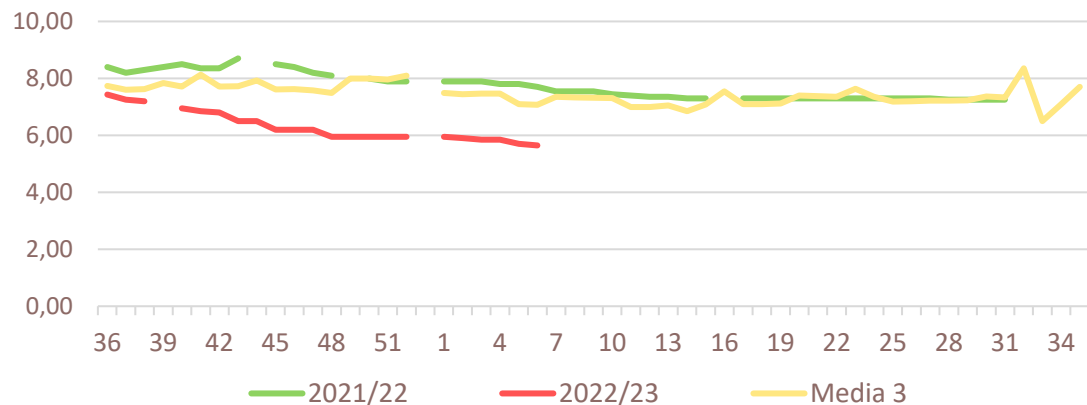


Inicio

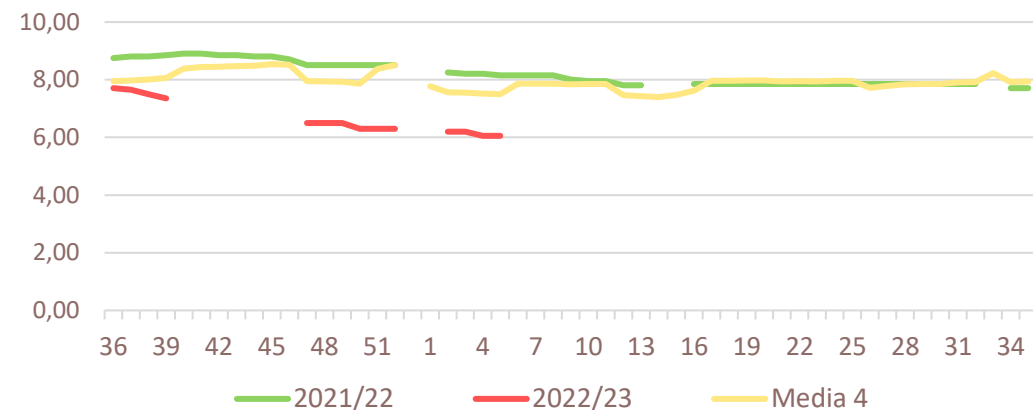
Frutos secos

### Precios medios nacionales:

Lonja de Reus - ALMENDRA 'en ecológico' (€/kg grano)

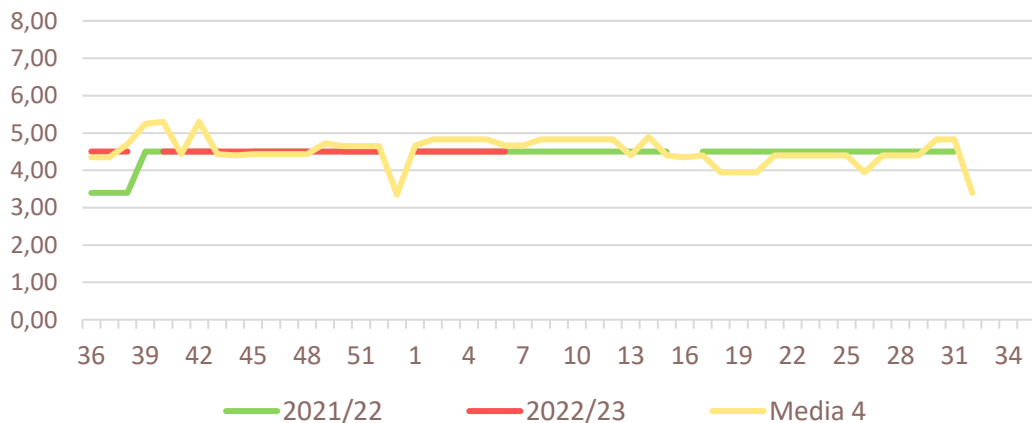


Lonja de Albacete - ALMENDRA 'en ecológico' (€/kg grano)

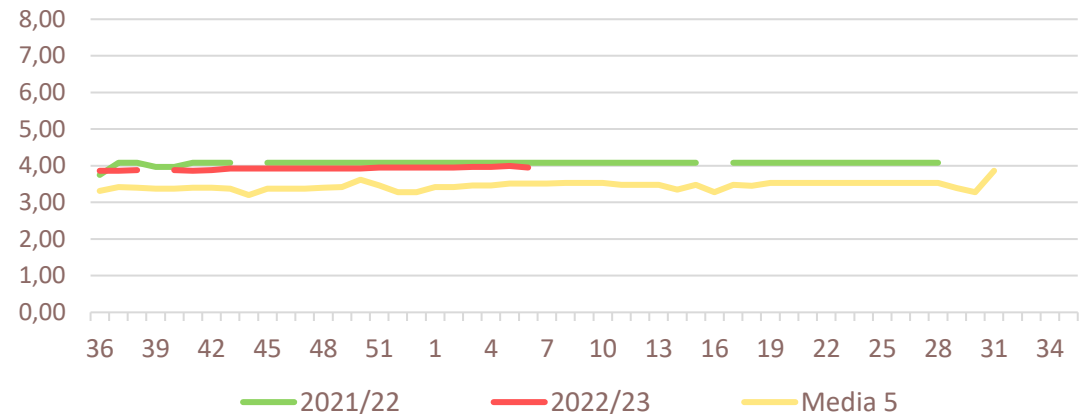


### Precios medios nacionales:

Lonja de Reus - PISTACHO kerman 20/22 (€/kg grano)



Lonja de Reus - AVELLANA 'corriente' (€/kg grano)





### Resumen semanal:

- **PLÁTANO:** la meteorología cálida del otoño y principios del invierno ha incrementado la oferta disponible, circunstancia que en la actualidad confluye con una coyuntura de márgenes elevados en los eslabones finales de la cadena de valor tras un año 2022 con menores volúmenes y registros en niveles récord. En este contexto en la semana 6 se mantiene la presión sobre los precios produciéndose nuevas depreciaciones con pequeñas caídas semanales (-2%) en origen y niveles por debajo de lo habitual respecto a campañas pasadas por estas mismas fechas.

Productos	Origen (€/100kg)			
	Sem. Actual	Sem. Anterior (%)	2022 (%)	Media 5 (%)
Plátano	35,35	-2,4%	-54,5%	-25,8%

### Precios medios nacionales:

