



Cítricos



Frutas de pepita



Fruta de hueso



Frutos rojos



Hortalizas
invernadero



Hortalizas
al aire libre



Melón y sandía



Frutos secos



Otras frutas
y hortalizas

BOLETÍN SEMANAL DE PRECIOS DE FRUTAS Y HORTALIZAS

*SEMANA 4/2024
(22 - 28 de enero)*

Titulares



GOBIERNO
DE ESPAÑA

MINISTERIO
DE AGRICULTURA, PESCA
Y ALIMENTACIÓN

DIRECCIÓN GENERAL
DE PRODUCCIONES Y MERCADOS
AGRARIOS

SUBDIRECCIÓN GENERAL
DE FRUTAS Y HORTALIZAS Y
VITIVINICULTURA



Cítricos

“Continúan los incrementos en campo para las naranjas tipo ‘navel’ y mandarinas. Las clementinas, en la recta final de campaña, experimentan una importante depreciación esta semana, pero se mantienen superiores a la media. Por su parte, el limón modera su descenso, aunque los valores continúan a la baja”.



Frutas de pepita

“Mercado estable en origen con escasas variaciones y salida de central descensos en manzanas mientras las peras suben esta semana”.



Frutos rojos

‘Aumento de los volúmenes comercializados en fresa que ha conllevado un descenso de las cotizaciones, aunque éstas se sitúan por encima de la media tanto en fresa como en frambuesa y arándano.’



Hortalizas de invernadero

'Nuevos e intensos descensos esta semana para los hortícolas de invernadero, ante un desequilibrio de oferta y demanda motivada por factores diversos que ha conllevado un nivel de precios menor que la media en casi todos los productos y las posiciones.'



Hortalizas al aire libre

'Continúan los descensos en estas producciones una semana más mientras se mantienen las temperaturas por encima de valores habituales, lo que genera una mayor oferta. Los precios en brócoli y lechuga se sitúan por debajo de la media, en alcachofa sucede igual en origen. Sólo la coliflor presenta cotizaciones por encima de la media, pese al descenso intersemanal.'



Frutos secos

'Vuelven las cotizaciones a la Lonja de Reus con incrementos para las variedades 'Largueta' y Marcona' y un ligero descenso para la avellana 'Corriente'. Sin cambios en la Lonja de Albacete.'



Otras frutas y hortalizas

'Los precios de plátano se sitúan por debajo de la campaña pasada, marcando mínimos, en una coyuntura de alta oferta. La patata, continúa en un nivel de precios similar a la campaña pasada, con una nueva subida esta semana.'



Inicio

Cítricos

Resumen semanal:

- NARANJAS:** nueva subida en campo (+3,9%) para esta semana y significativo rebote a salida de central (+17,3%) superando el precio de hace tres semanas. En el primer caso la cotización actual se sitúa 76,3% por encima del precio medio semanal, y en el segundo un 59,1%. En ambos casos son las cotizaciones más altas de las últimas diez campañas por estas fechas.
- PEQUEÑOS CÍTRICOS:**
 - Clementinas:** fuerte descenso del (-16%) en campo en la recta final de campaña, situándose no obstante todavía por encima en un 7,8% al precio medio semanal. A salida de central, nuevo recorte del -3,1%, superando el precio actual a la media en un 24%. A salida de central es el precio más alto para esta semana con la sola excepción de la pasada campaña.
 - Mandarinas:** vuelve a subir en campo esta semana con un incremento del 3,7%, lo que sitúa la cotización actual un 7,7% por debajo del promedio de esta semana. A salida de central, en cambio se produce un descenso intersemanal del -7,6%, lo que posiciona el precio un 11,4% por encima de la media semanal, siendo el más elevado de las últimas diez campañas por estas fechas exceptuando a la campaña pasada que fue la más alta de los últimos años.
- LIMÓN:** nuevo y consecutivo descenso en la cotización de limón tipo "fino" en campo (-2,5%), siendo el precio actual un 33,7% inferior al medio de esta semana. A salida de centro de acondicionamiento, sin embargo, se estabiliza esta semana, frenándose los descensos de las últimas semanas y situando la cotización un 11,3% por debajo de la media semanal.

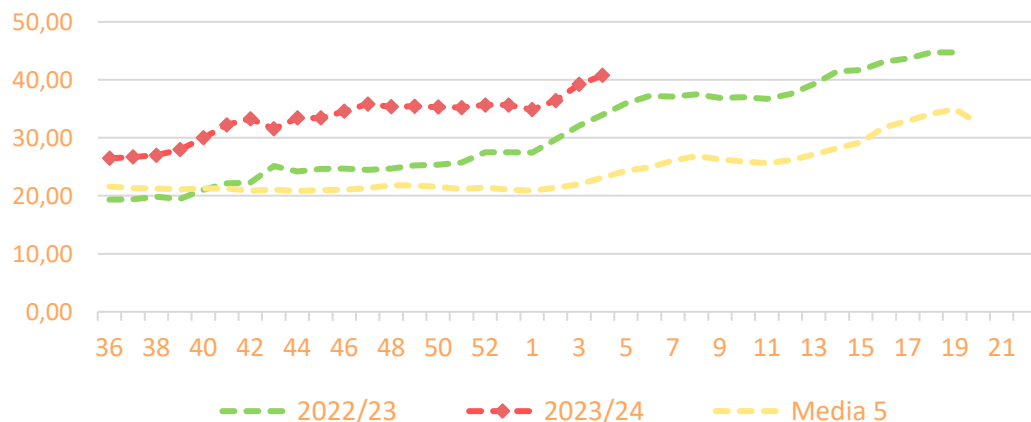
PRECIOS SEMANA 4/2024 del 22 al 28 de ENE de 2024

Productos	Origen* (€/100kg)			Salida central Acondicionamiento (€/100kg)		
	Sem. Actual	Sem. Anterior (%)	Media 5 (%)	Sem. Actual	Sem. Anterior (%)	Media 5 (%)
Naranja tipo 'navel'	40,76	3,9%	76,3%	89,16	17,3%	59,1%
Clementinas	37,48	-16,0%	7,8%	99,74	-3,1%	24,0%
Mandarinas	57,69	3,7%	-7,7%	122,36	-7,6%	11,4%
Limón	17,37	-2,5%	-33,7%	81,31	0,0%	-11,3%

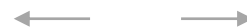
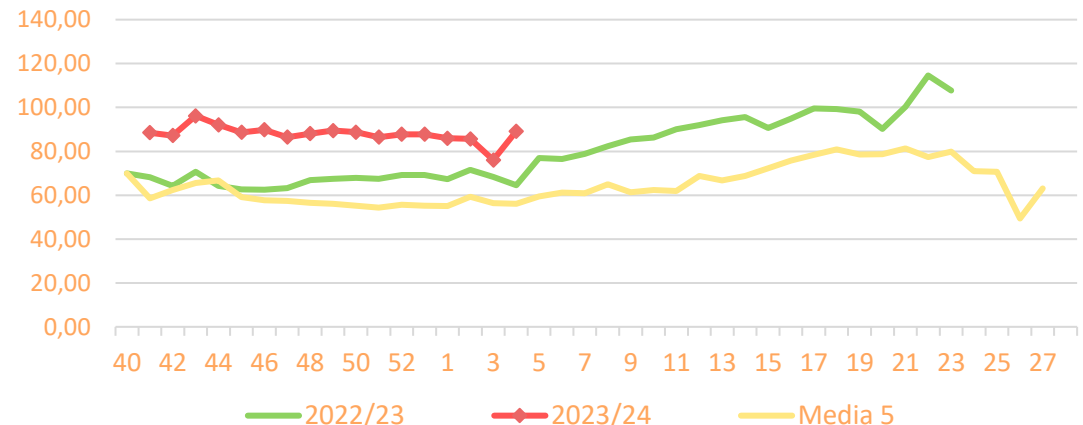
*El precio en origen, que se refiere a las cotizaciones en la posición más próxima al agricultor, en cítricos recoge precio "en árbol".

Precios medios nacionales:

Precio en 'origen' - NARANJA 'navel' (€/100kg)



Salida Centro Acondicionamiento - NARANJA 'navel' (€/100kg)



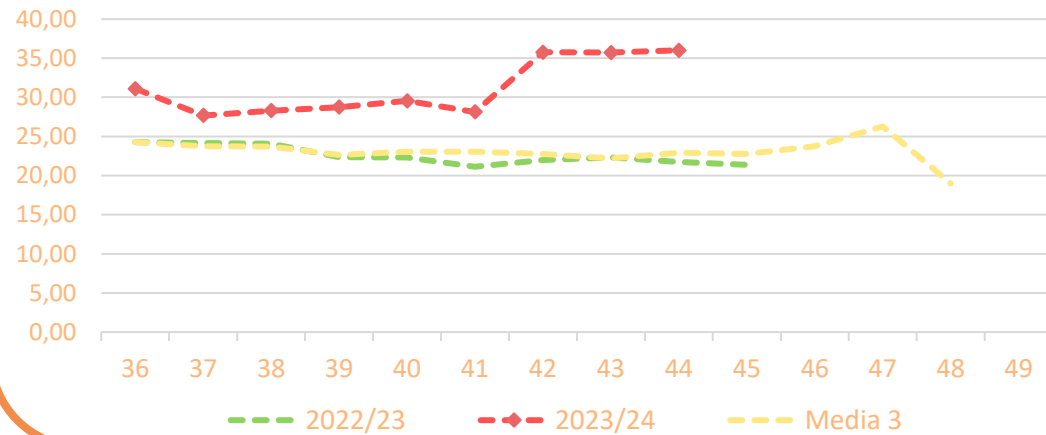


Inicio

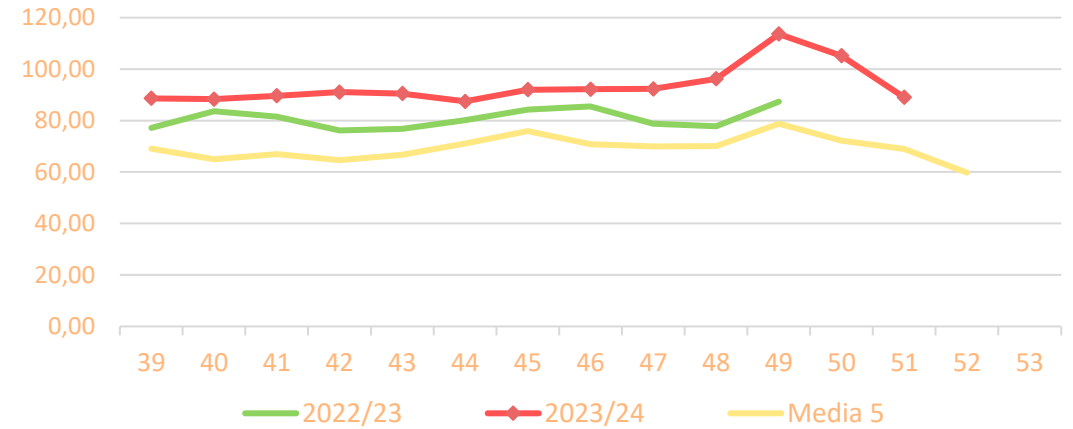
Cítricos

Precios medios nacionales:

Precio en "árbol"- SATSUMAS (€/100kg)

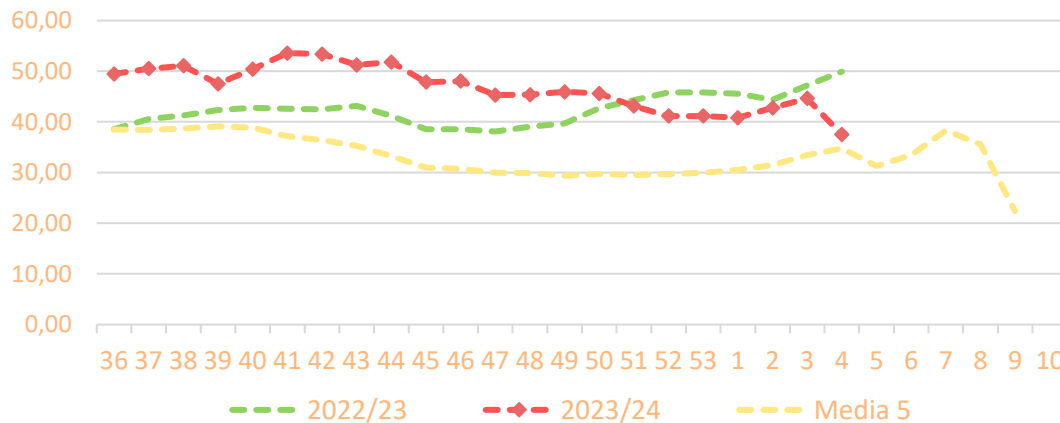


Salida Central/OP - SATSUMAS (€/100kg)

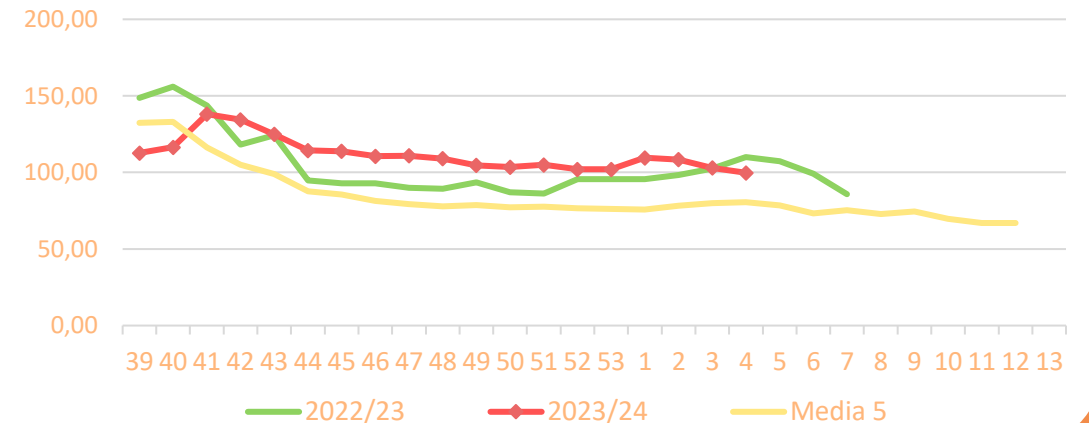


Precios medios nacionales:

Precio en "árbol"- CLEMENTINAS (€/100kg)



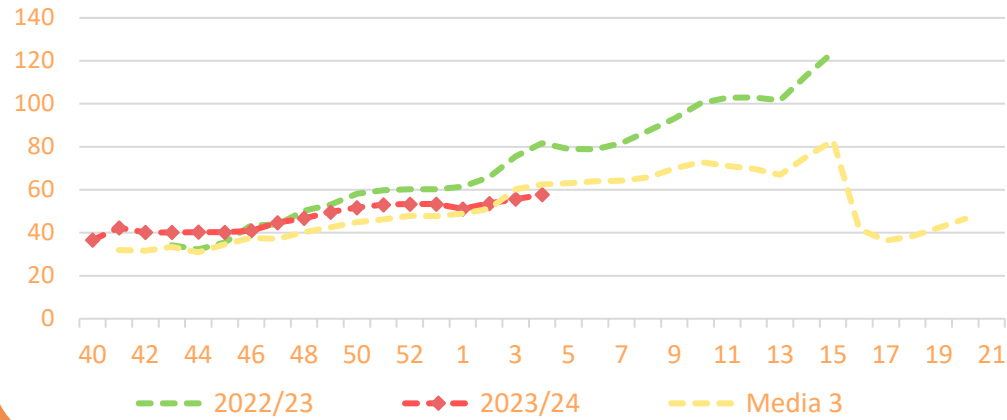
Salida Central/OP - CLEMENTINAS (€/100kg)



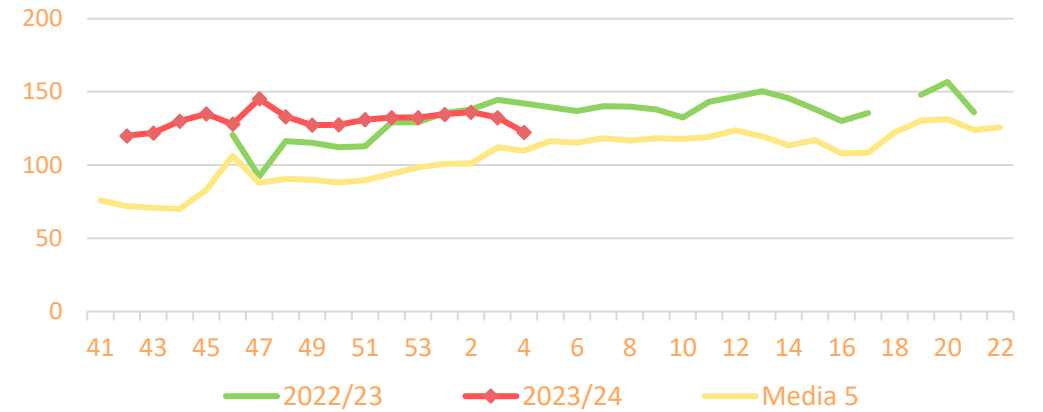


Precios medios nacionales:

Precio en 'origen' - MANDARINAS (€/100kg)

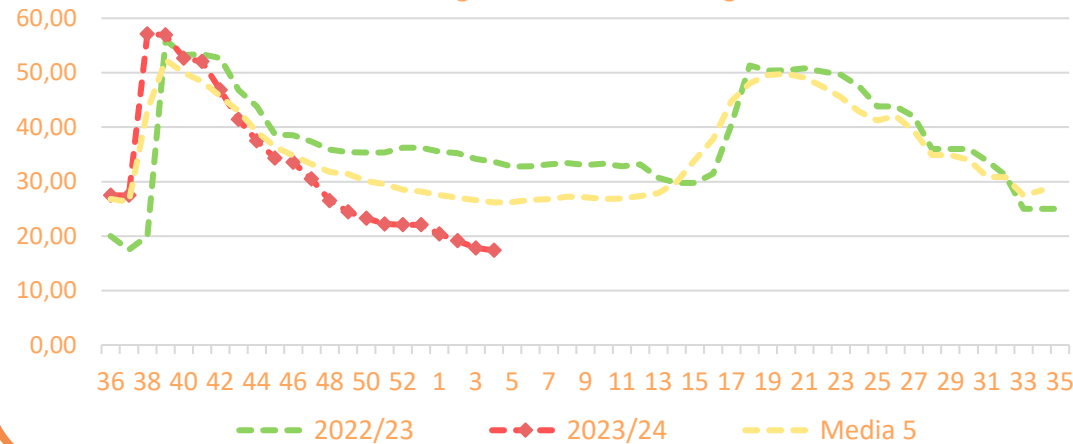


Salida Centro Acondicionamiento - MANDARINAS (€/100kg)

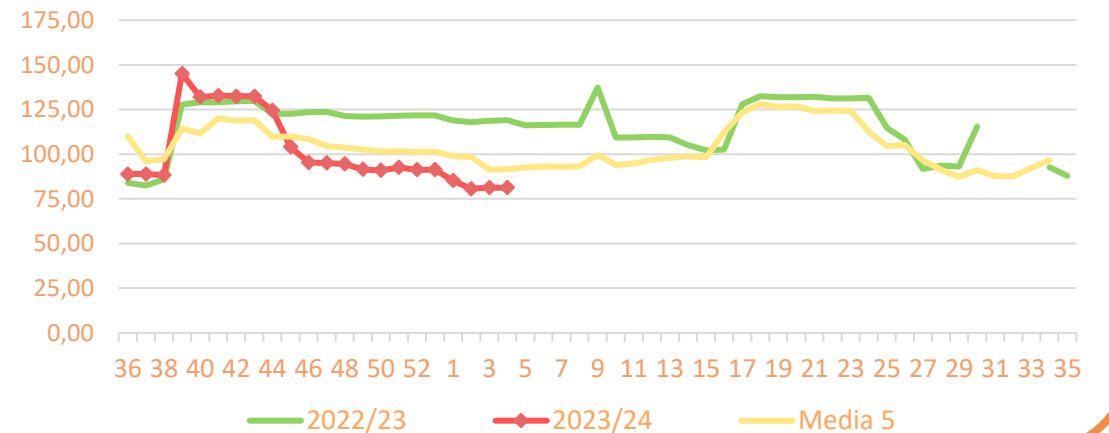


Precios medios nacionales:

Precio en 'origen' - LIMÓN (€/100kg)



Salida Centro Acondicionamiento - LIMÓN (€/100kg)



Resumen semanal:

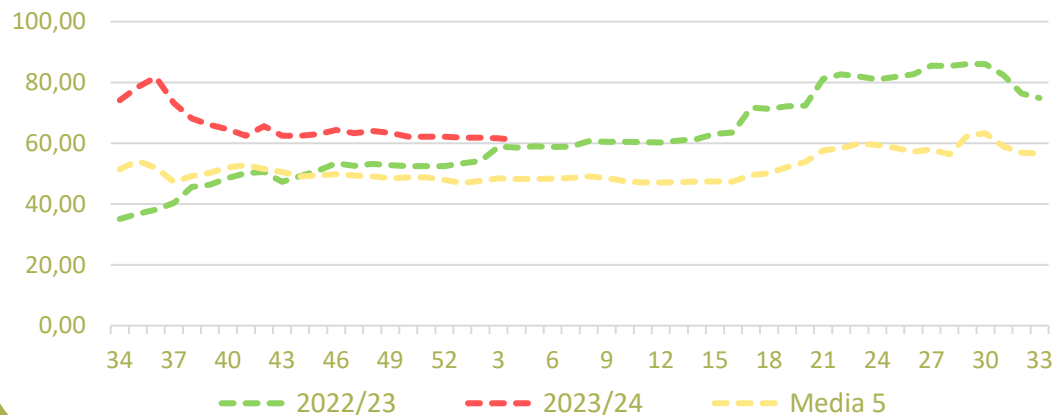
- **MANZANA GOLDEN:** ligero descenso en origen, así como a salida de central esta semana. Cotizaciones superiores a la media en ambas posiciones. *Precio medio de campaña en origen: 65,67 €/100 kg (+32,1 vs media).*
- **MANZANA FUJI:** sin apenas cambio en origen y descenso a salida de central esta semana, con cotizaciones por encima de la media también. *Precio medio de campaña en origen: 77,20 €/100 kg (+13,4% vs media).*
- **MANZANA ROYAL GALA:** en origen y a salida de central con pequeñas bajadas en ambos casos inferiores al 1%. Cotizaciones también por encima de la media ambas posiciones. *Precio medio de campaña en origen: 66,88 €/100 kg (+30,6%).*
- **PERA CONFERENCIA:** sin cambios en origen esta semana, y repunte a salida de central. *Precio medio de campaña en origen: 77,53 €/100 kg (+10,3%).*
- **PERA BLANQUILLA:** sin cambios tampoco en origen y aumento a salida de central del 1,8%, que sitúa el precio como el más alto de las últimas campañas. *Precio medio de campaña en origen: 72,75 €/100 kg (+23,7%).*

PRECIOS SEMANA 4/2024 del 22 al 28 de ENE de 2024

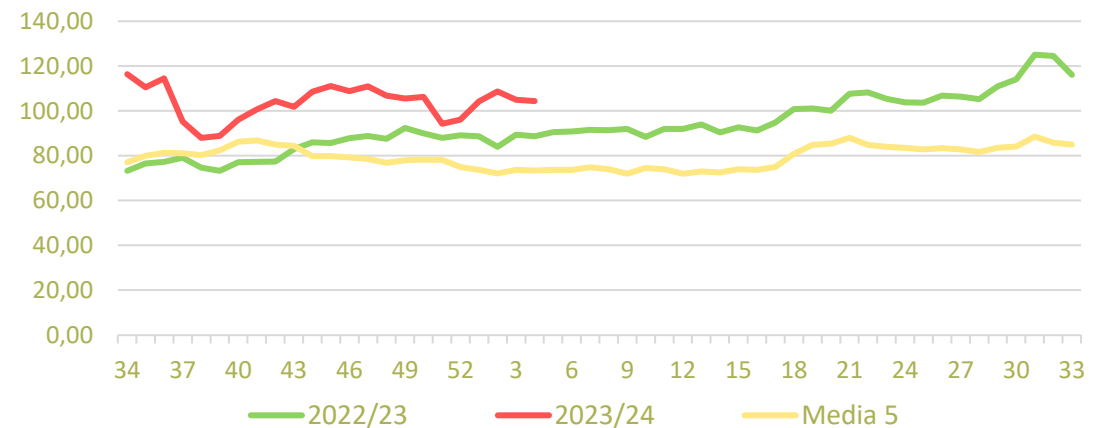
Productos	Origen (€/100kg)			Salida central Acondicionamiento (€/100kg)		
	Sem. Actual	Sem. Anterior (%)	Media 5 (%)	Sem. Actual	Sem. Anterior (%)	Media 5 (%)
Golden	61,11	-0,8%	26,5%	104,32	-0,6%	42,1%
Fuji	69,41	0,2%	6,9%	104,49	-3,5%	17,3%
Gala	65,79	-0,7%	19,9%	92,04	-0,9%	25,6%
Conferencia	75,41	0,0%	-1,9%	112,74	1,8%	26,7%
Blanquilla	71,75	0,0%	9,2%	122,51	1,8%	41,6%

Precios medios nacionales:

Precio en 'origen' - Manzana Golden (€/100 kg)



Salida Centro Acondicionamiento - Manzana Golden (€/100 kg)

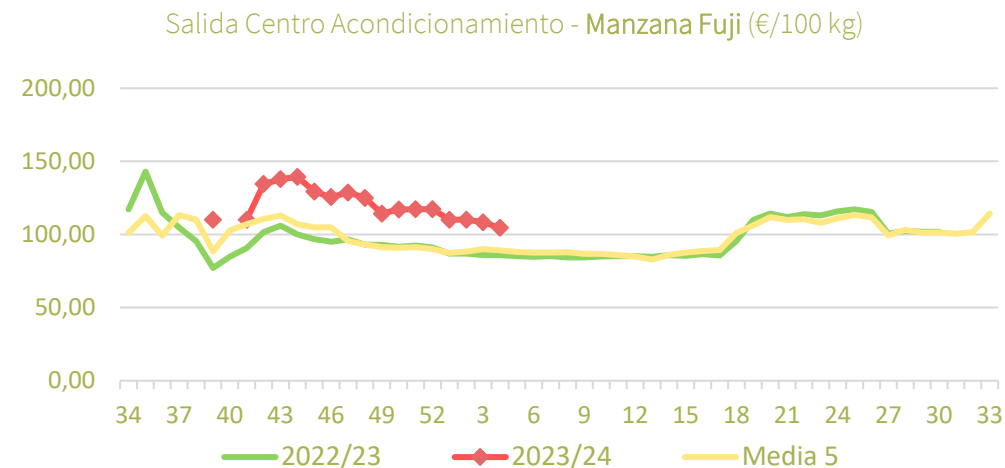
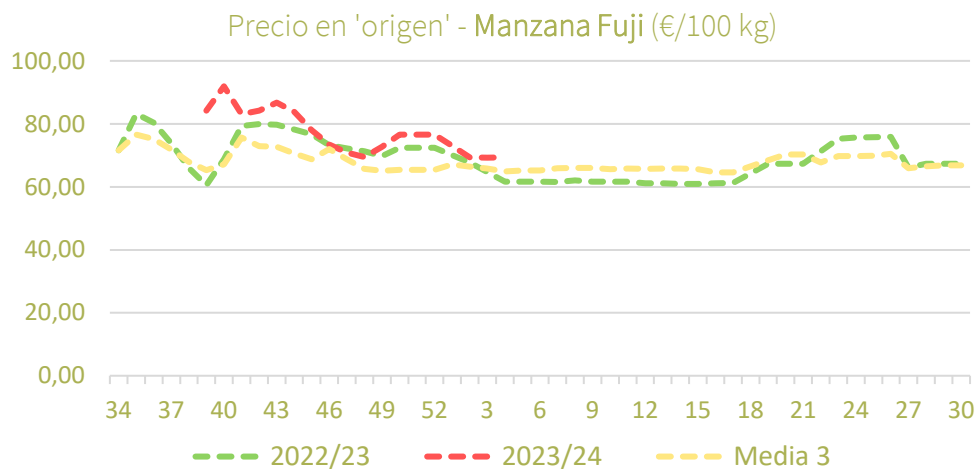




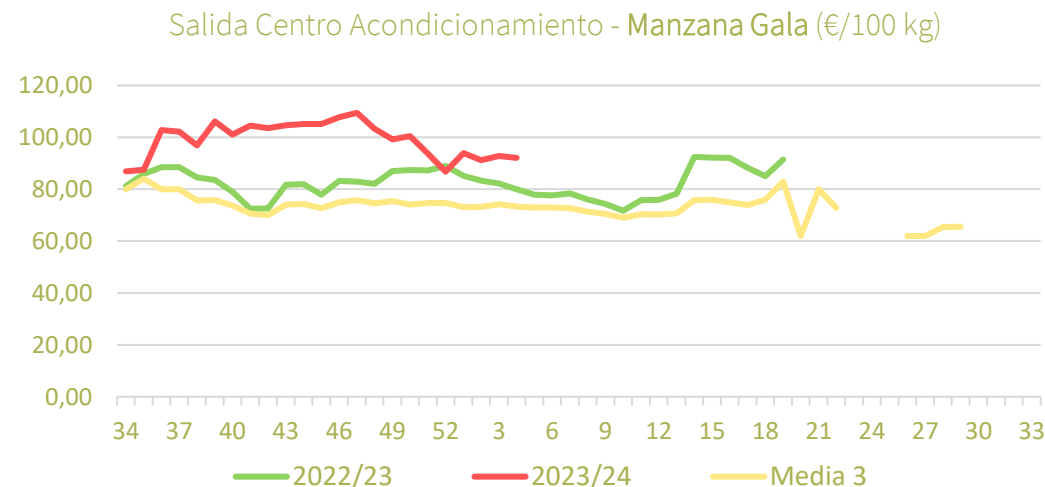
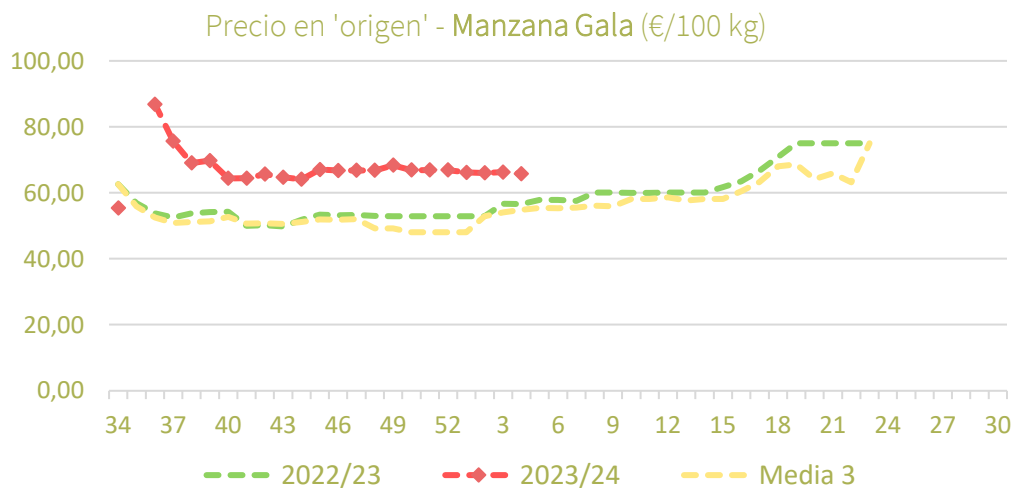
Inicio

Frutas de pepita

Precios medios nacionales:



Precios medios nacionales:

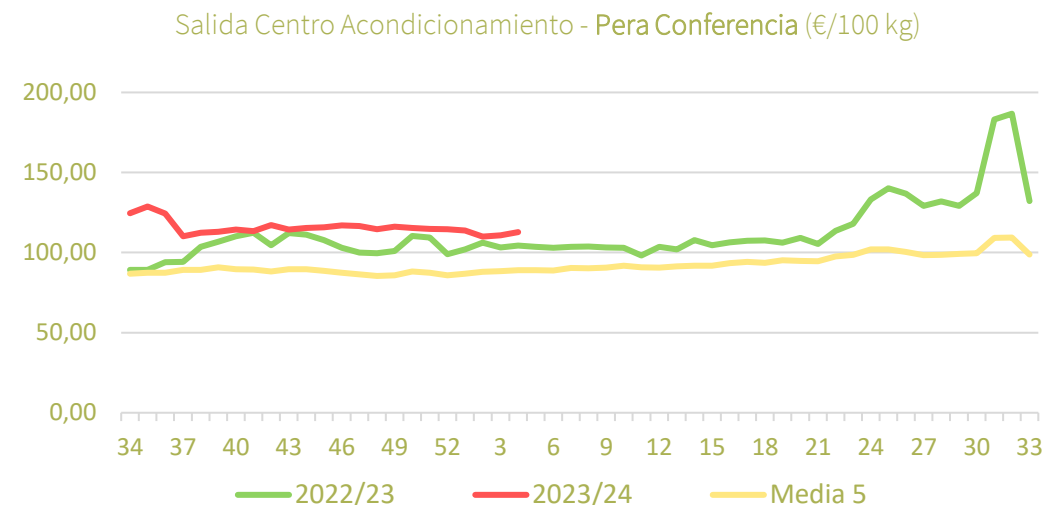
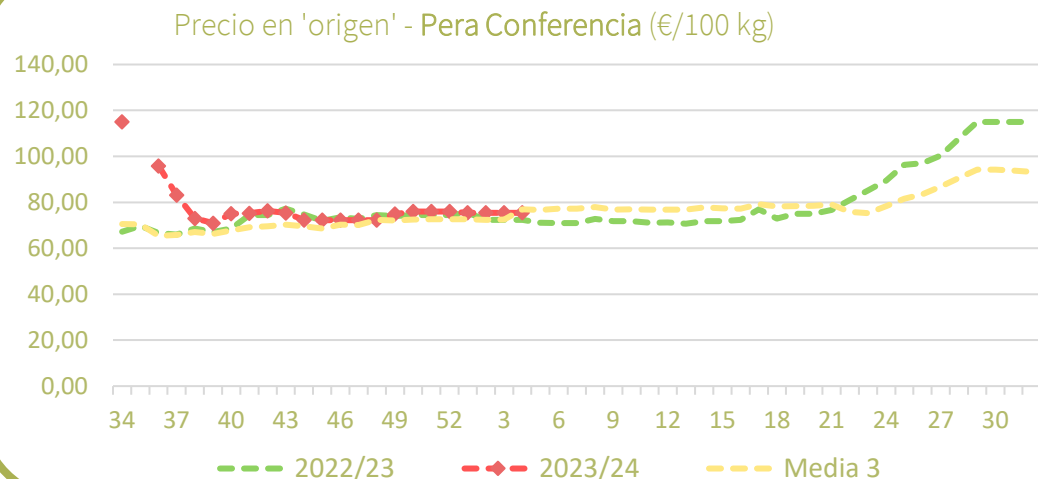




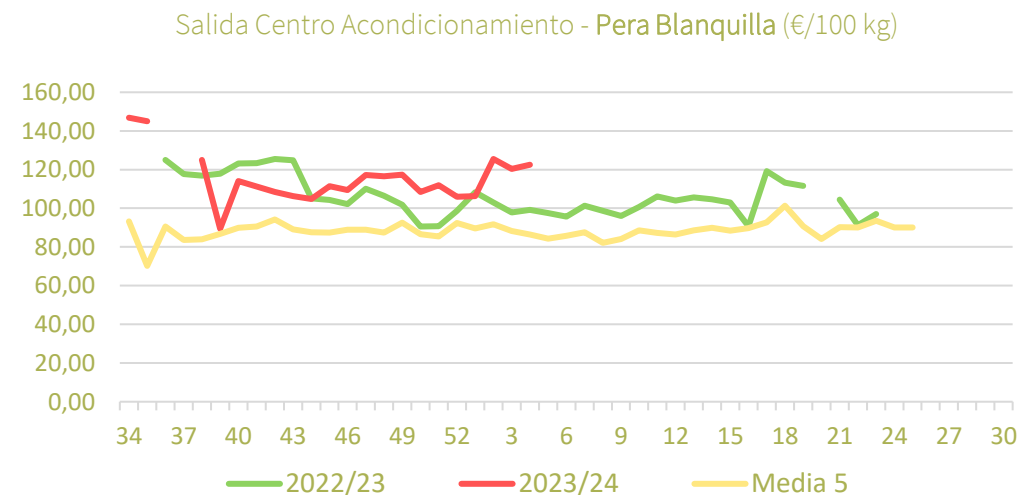
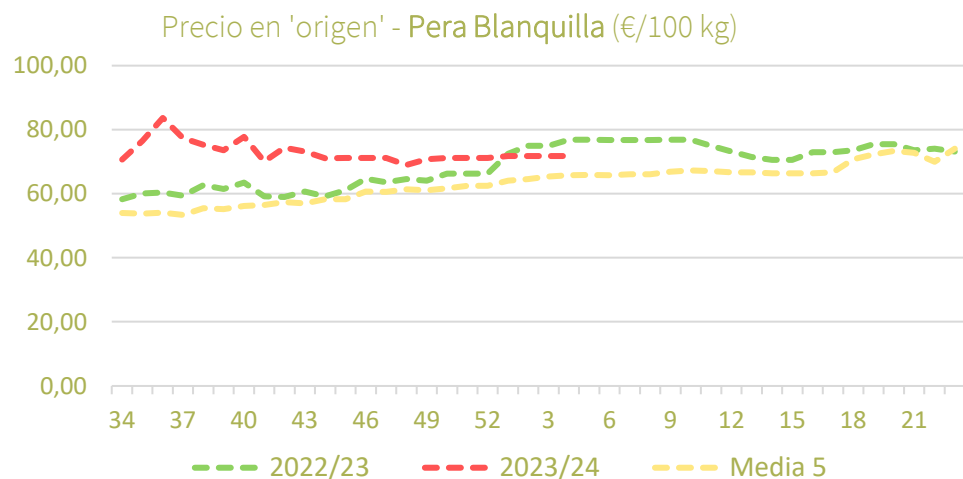
Inicio

Frutas de pepita

Precios medios nacionales:



Precios medios nacionales:





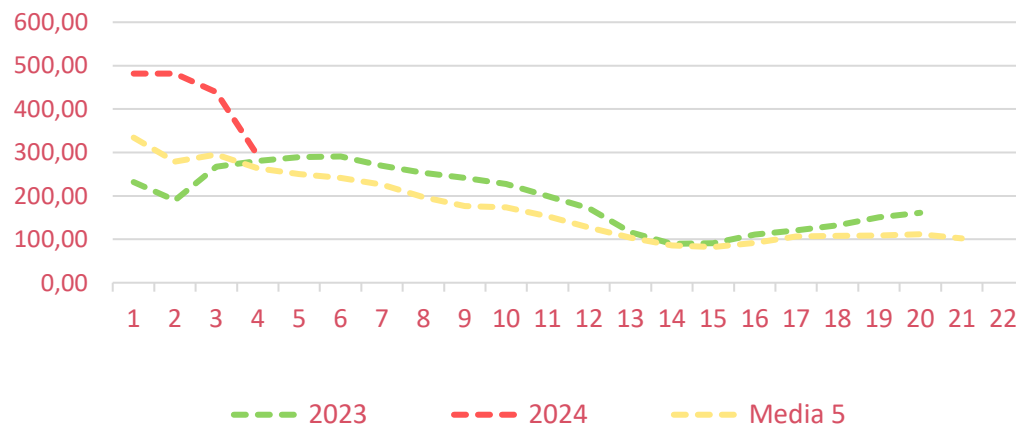
Resumen semanal:

- **FRESA/FRESÓN:** fuerte descenso de las cotizaciones en origen del 33,5%, acercándose a la media y a al año anterior en estos momentos de campaña. A salida de central también se observa un descenso, aunque de menor magnitud (-13%), con precios por encima de la media de los últimos cinco años (+36,6%).
- **FRAMBUESA:** continúa manteniendo un precio estable y superior a años anteriores (+21,1%) que se están manteniendo desde el inicio de campaña con una oferta menor que años anteriores.
- **ARÁNDANO:** sin grandes variaciones en estos primeros compases de campaña con volúmenes bajos comercializados y con cotizaciones un 15,6% superior a la media de las últimas cinco campañas.

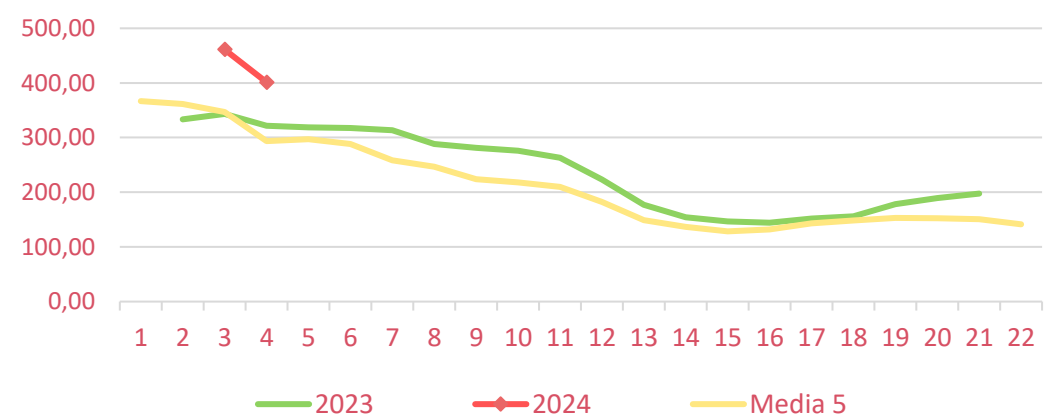
Productos	Origen (€/100kg)			Salida central Acondicionamiento (€/100kg)		
	Sem. Actual	Sem. Anterior (%)	Media 5 (%)	Sem. Actual	Sem. Anterior (%)	Media 5 (%)
Fresa	292,00	-33,5%	10,7%	400,99	-13,0%	36,6%
Frambuesa	871,00	0,1%	21,1%			
Arándano	738,00	-0,7%	15,6%			

Precios medios nacionales:

Precio en 'origen' - FRESA (€/100 kg)



Salida central acondicionamiento - FRESA (€/100 kg)



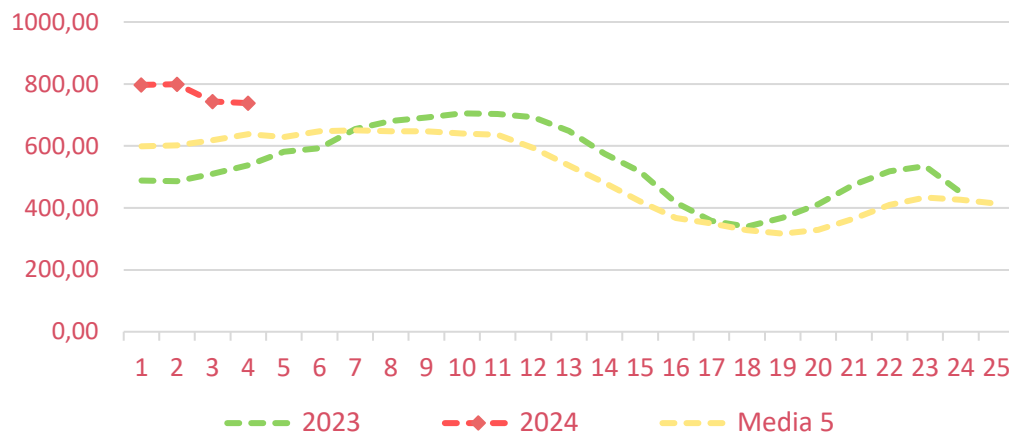


Inicio

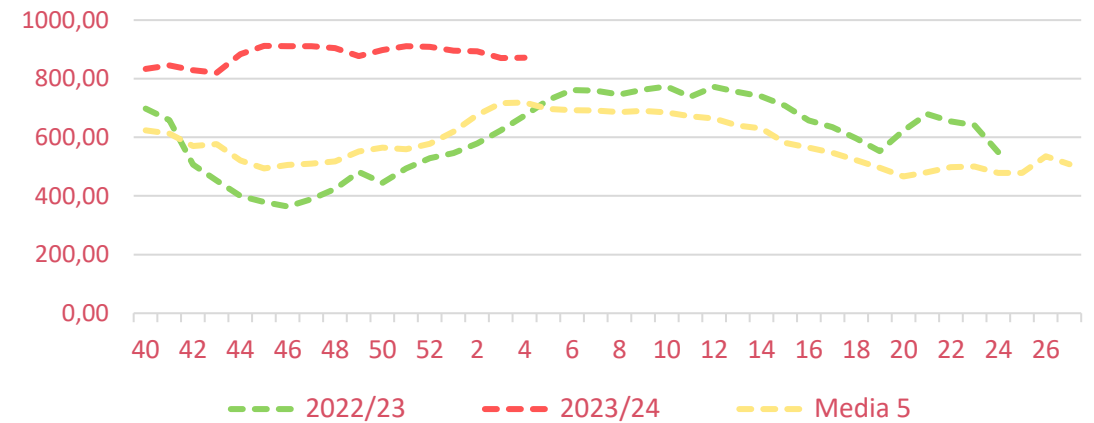
Frutos rojos

Precios medios nacionales:

Precio al agricultor - ARÁNDANO (€/100 kg)



Precio al agricultor - FRAMBUESA (€/100 kg)





Resumen semanal:

TOMATE 'redondo liso': tercera semana consecutiva de fuertes descensos para tomate 'redondo liso', tanto en origen (-30,5%) como a salida de central (-25,4%) tendencia que se observa en otros mercados europeos ante un desequilibrio entre la oferta y la demanda. Las cotizaciones en origen se sitúan por debajo de la media un 47,6% mientras que a salida de central lo hace en un 26,6% para este momento de campaña.

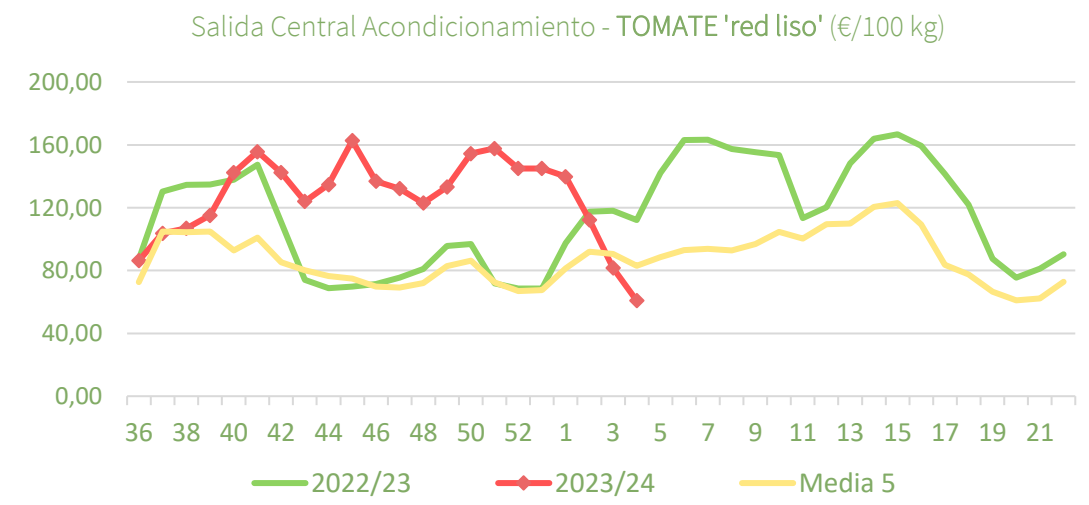
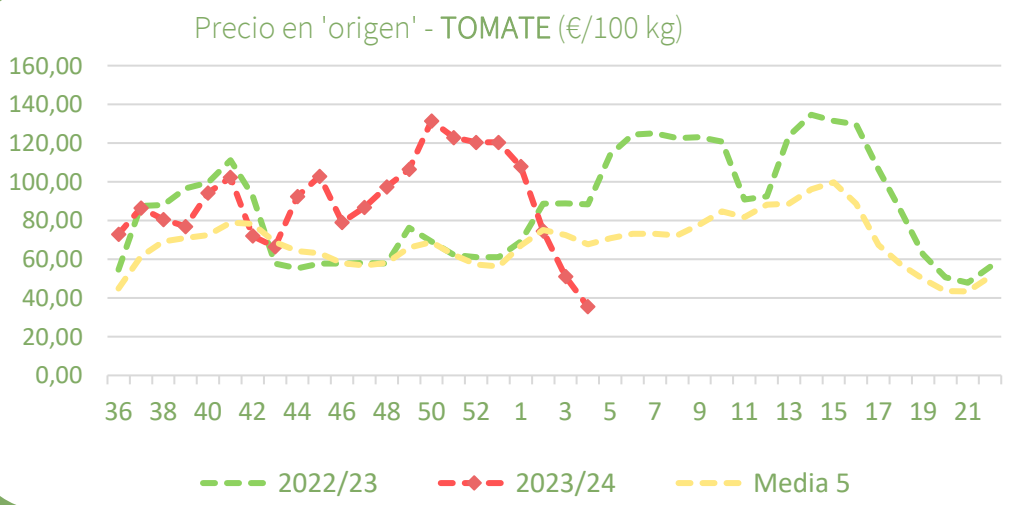
- **BERENJENA:** fuerte descenso del 22,8% en el precio en origen y del 33,4% a salida de central. Los precios son inferiores para los medios a estas alturas de campaña en ambas posiciones (-47,4% y -53,5% respectivamente), en una campaña en general con cotizaciones menores.
- **CALABACÍN:** replica de descensos tanto en origen (-27%) como a salida de central (-22,2%), situando las cotizaciones por debajo de la media en origen (-9%) tras un mes por encima, y ligeramente por encima a salida de central (+3%).
- **PEPINO:** nuevo recorte del 11,7% para todos los tipos y variedades y repunte en el caso de salida de central (+19,7%) para las variedades lisas, que sitúa las cotizaciones en esta posición por debajo de la media (-28,7%). En origen los precios se sitúan esta semana en niveles próximos a la media (-0,8%).
- **PIMIENTO:** tras varias semanas de continuos recortes, en origen el pimiento italiano experimenta un repunte del 7,4%. Mientras, a salida de central esta semana desciende un 10% para en el conjunto de variedades. Las cotizaciones se mantienen por encima de la media a salida de central (+17,5%), no así en origen (-3,4%).

PRECIOS SEMANA 4/2024 del 22 al 28 de ENE de 2024

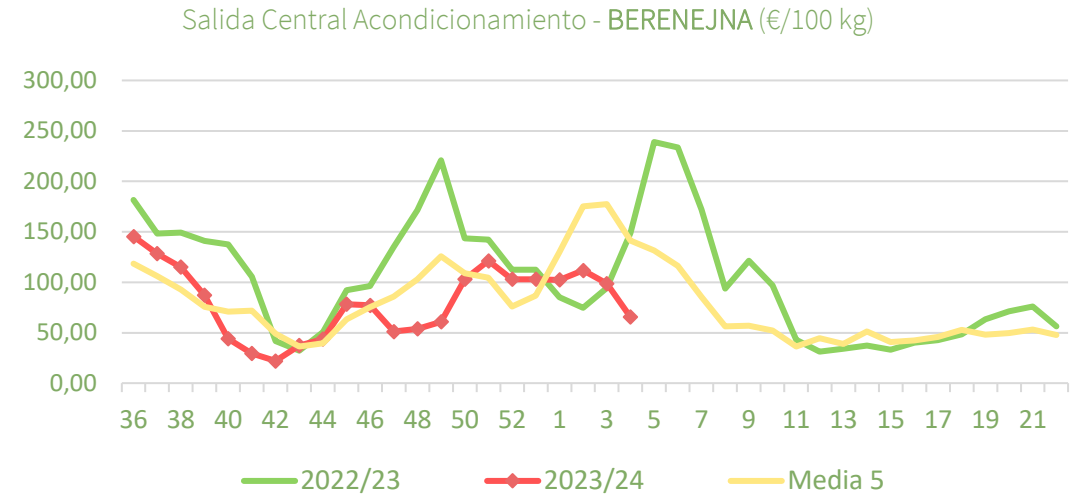
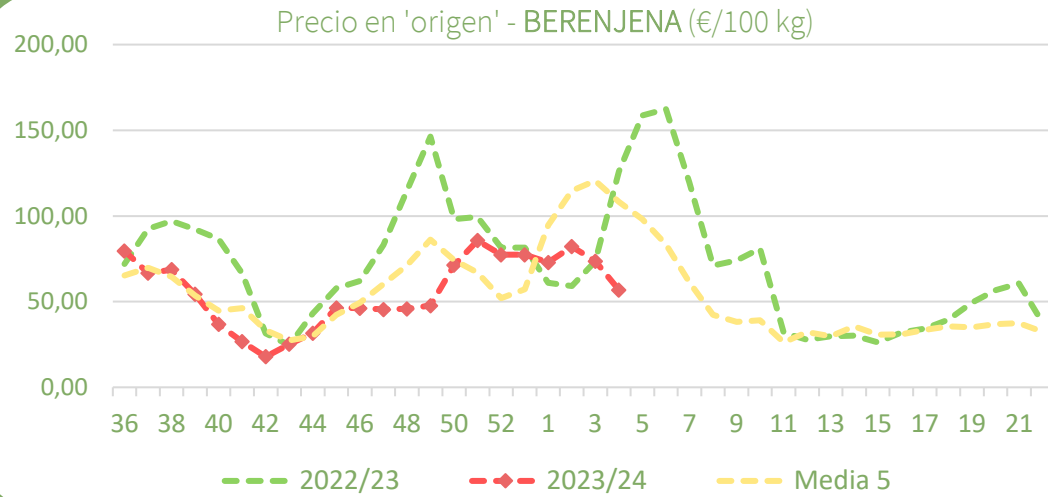
Productos	Origen (€/100kg)			Salida central Acondicionamiento (€/100kg)		
	Sem. Actual	Sem. Anterior (%)	Media 5 (%)	Sem. Actual	Sem. Anterior (%)	Media 5 (%)
Tomate 'red liso'	35,51	-30,5%	-47,6%	60,91	-25,4%	-26,6%
Berenjena	56,87	-22,8%	-47,4%	65,74	-33,4%	-53,5%
Calabacín	91,08	-27,0%	-9,1%	141,88	-22,2%	3,0%
Pepino*	69,82	-11,7%	-0,8%	89,96	19,7%	-28,7%
Pimiento**	76,06	7,4%	-3,4%	123,45	-9,9%	17,5%

*En el caso del pepino a salida de central sólo se contemplan variedades lisas, mientras en origen se incluyen todos los tipos y variedades.
 ** En el pimiento a salida central de acondicionamiento se recogen precios de todos los tipos y variedades, mientras en origen sólo refleja precios del pimiento verde italiano.

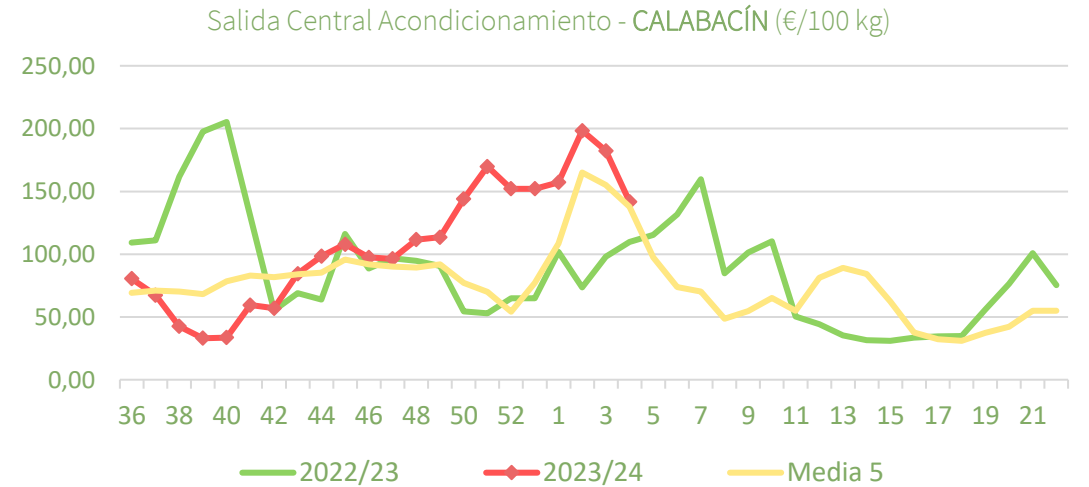
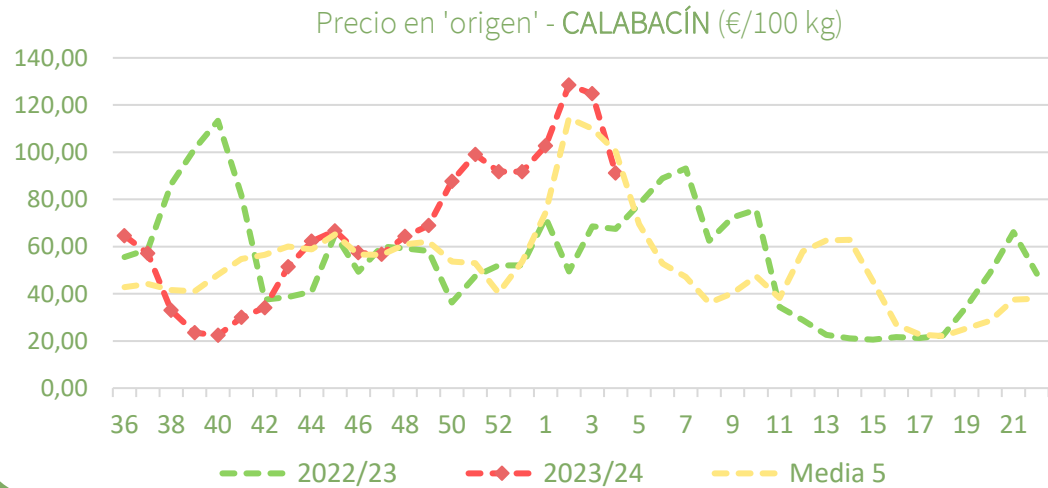
Precios medios nacionales:



Precios medios nacionales:

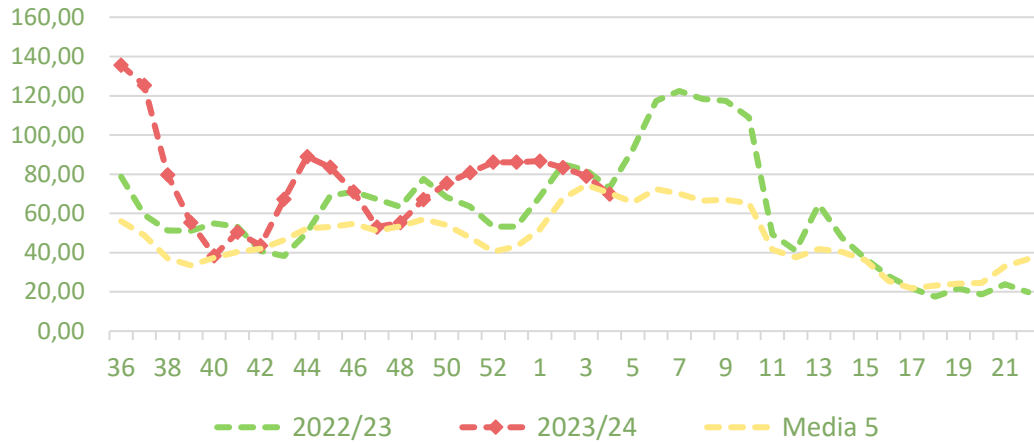


Precios medios nacionales:

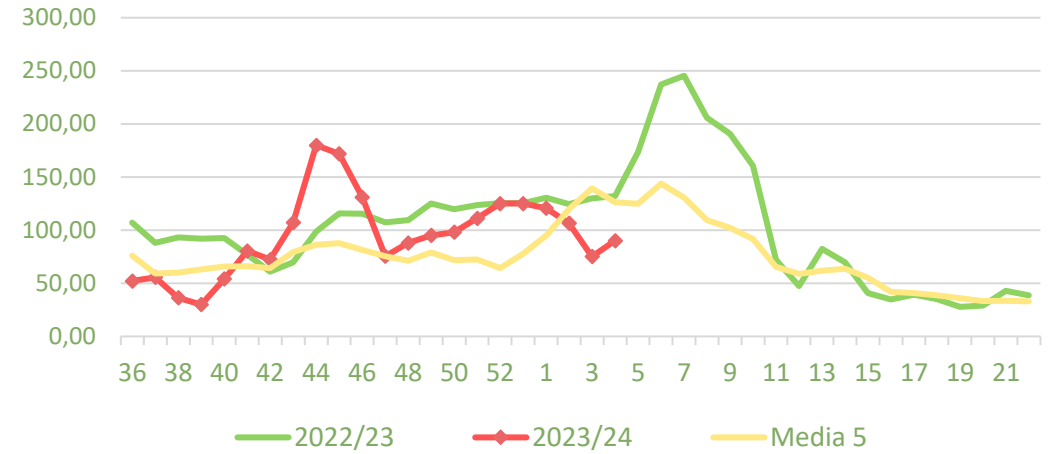


Precios medios nacionales:

Precio en 'origen' - PEPINO (€/100 kg)

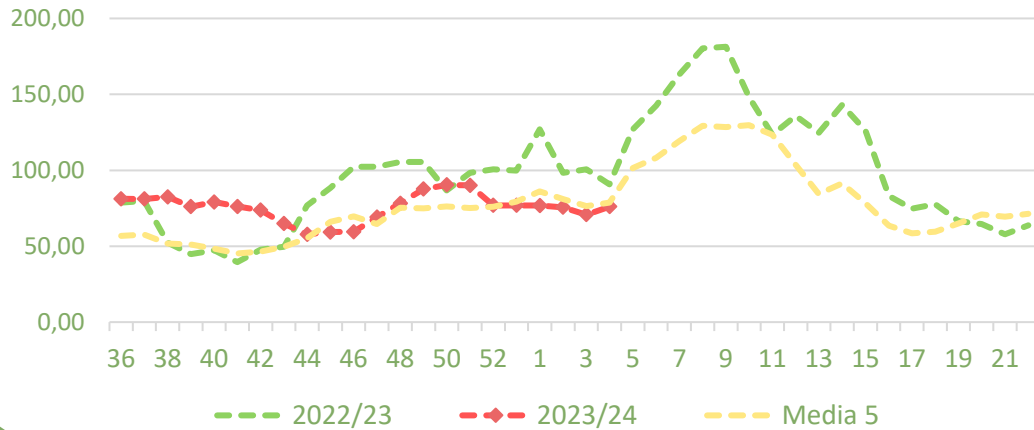


Salida Central Acondicionamiento - PEPINO (€/100 kg)

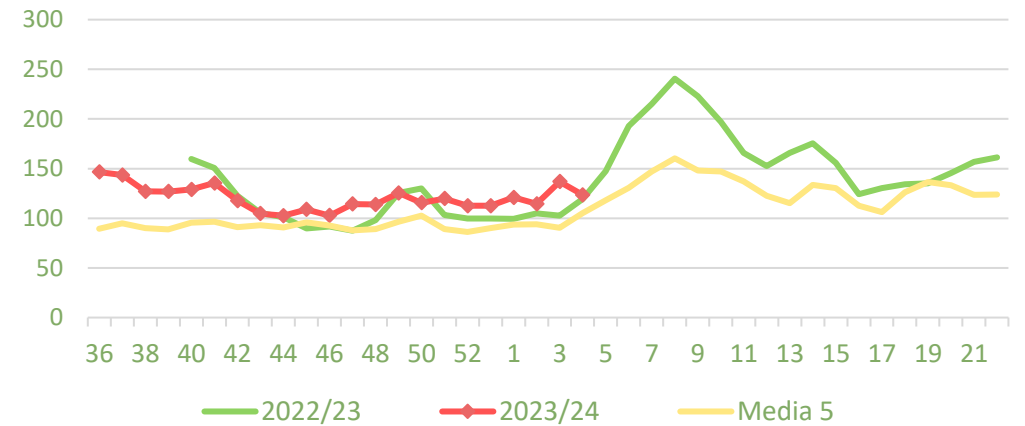


Precios medios nacionales:

Precio en 'origen' - PIMIENTO (€/100 kg)



Salida Central Acondicionamiento - PIMIENTO (€/100 kg)





Resumen semanal:

- **LECHUGA:** nuevo recorte en origen para la variedad 'romana' (-8,4%) y notable descenso también a salida de central para el conjunto de variedades y tipos comerciales. Valores que caen por debajo de la media en origen (-7%) y a salida de central (-22,4%) para la semana actual.
- **BRÓCOLI:** fuerte descenso en origen (-25,2%), mientras que a salida de central se produce un repunte del 4%, alcanzando cotizaciones que se sitúan por debajo de los valores medios para estos momentos de campaña, en origen un 23,1% inferior y a salida de central un 10%.
- **COLIFLOR:** nuevo y consecutivo descenso de las cotizaciones en origen (-18,3%) y a salida de central (-13,4%), aunque los niveles alcanzados esta semana son superiores a la media en ambas posiciones en más del 40%.
- **ALCACHOFA:** de nuevo esta semana, descenso tanto en origen (-18,6%) como a salida de central (+36,2%). Los precios a estas alturas de campaña se sitúan superiores a la media en la posición de origen (+15,3%) pero inferior en un 25,1% a salida de central.

PRECIOS SEMANA 4/2024 del 22 al 28 de ENE de 2024

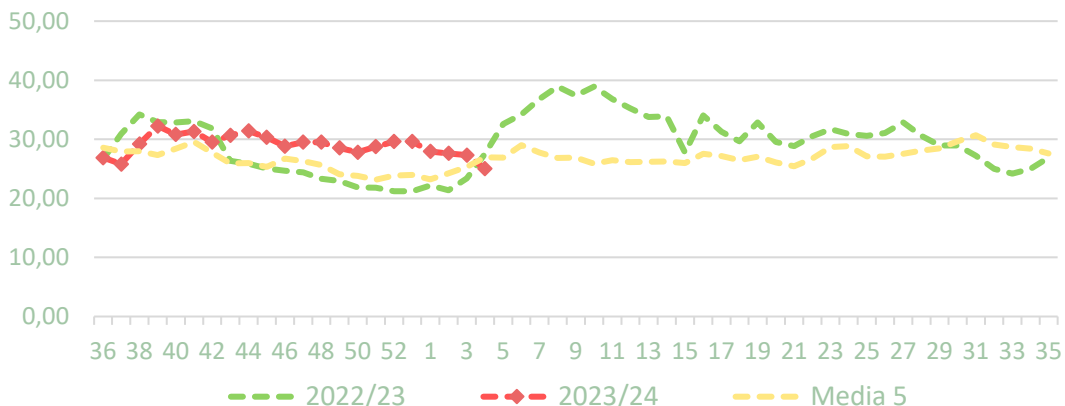
Productos	Origen (€/100kg)			Salida central Acondicionamiento (€/100kg)		
	Sem. Actual	Sem. Anterior (%)	Media 5 (%)	Sem. Actual	Sem. Anterior (%)	Media 5 (%)
Lechuga*	25,01	-8,4%	-7,1%	89,69	-13,5%	-22,4%
Brócoli**	50,16	-25,2%	-23,1%	121,48	4,0%	-10,0%
Coliflor	88,60	-18,3%	43,2%	130,95	-13,4%	41,4%
Alcachofa**	133,69	-18,6%	15,3%	110,95	-36,2%	-25,1%

*Para lechuga en origen el dato se refiere a la variedad romana (€/100 ud) mientras a la salida de central de acondicionamiento el dato hace referencia al conjunto de tipos y variedades comerciales (€/100 kg de peso neto).

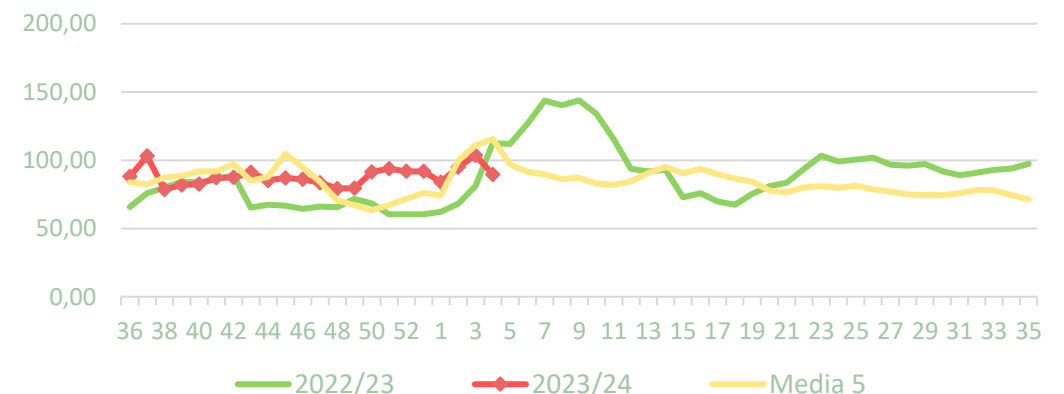
**Para brócoli y alcachofa, el precio a salida de central corresponde al mercado de Murcia

Precios medios nacionales:

Precio en 'origen' - LECHUGA 'romana' (€/100 ud)

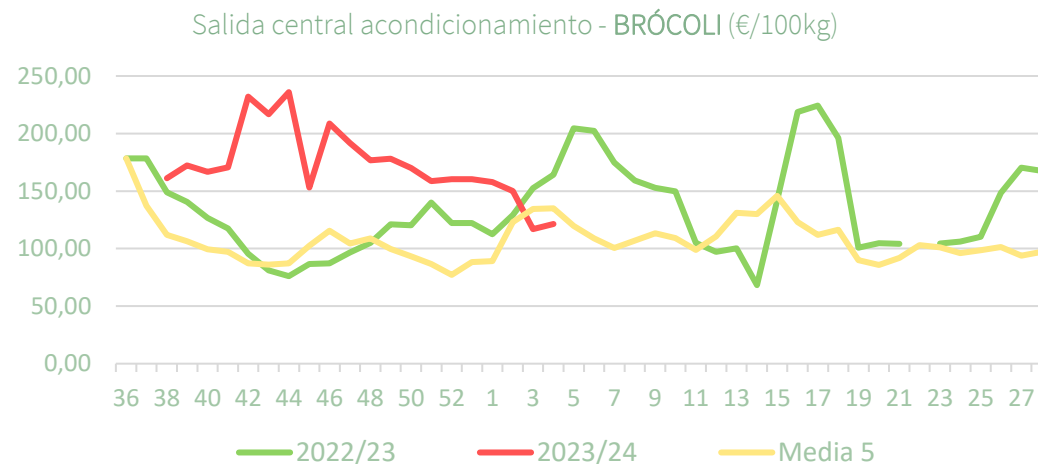
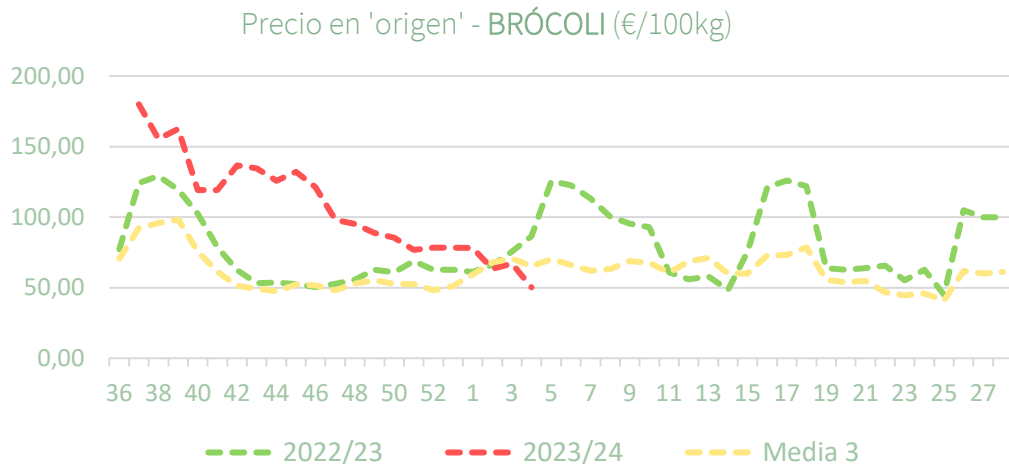


Salida central acondicionamiento - LECHUGA (€/100kg)

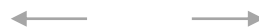
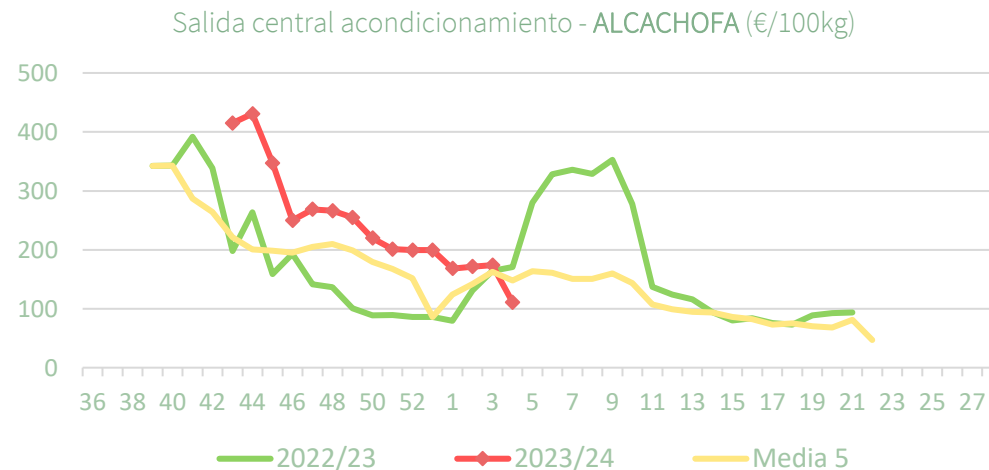
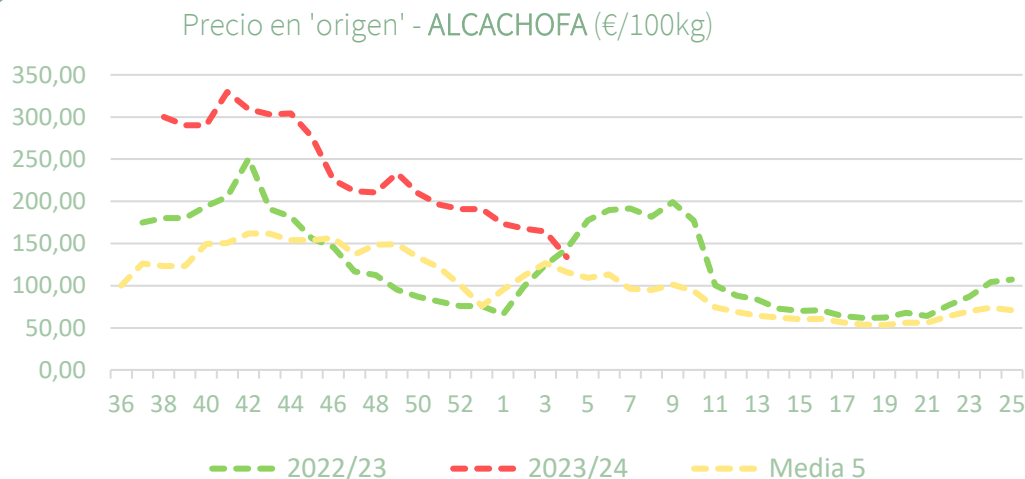




Precios medios nacionales:



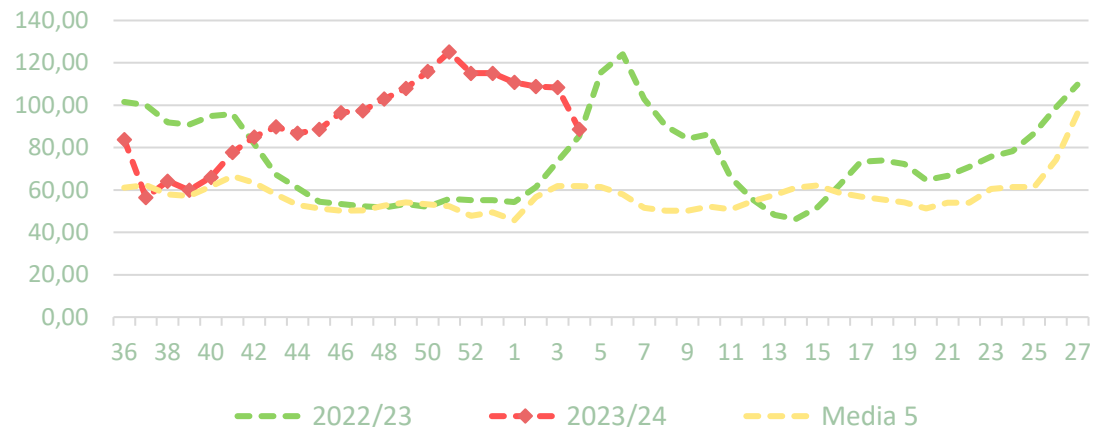
Precios medios nacionales:



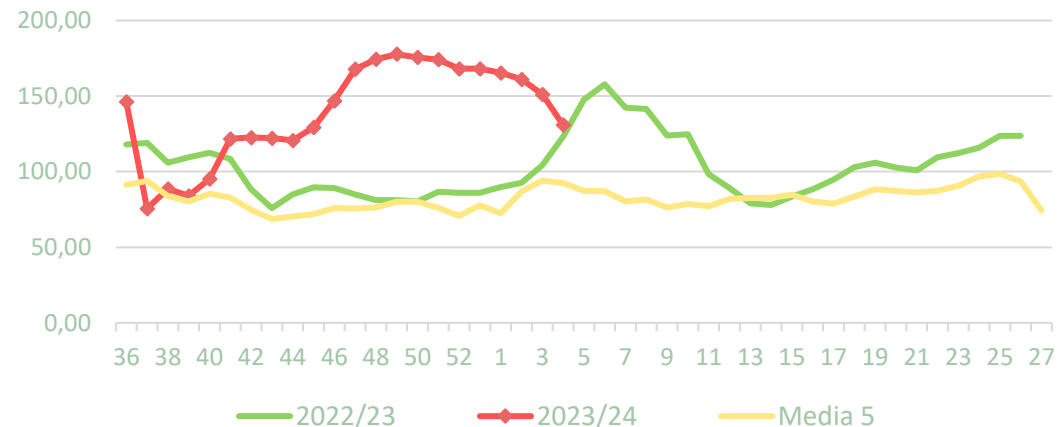


Precios medios nacionales:

Precio en 'origen' - COLIFLOR (€/100kg)



Salida central acondicionamiento - COLIFLOR (€/100kg)





Resumen semanal:

- **ALMENDRA:** novedad esta semana con subidas en la Lonja de Reus para las variedades 'Largueta' y 'Marcona' respecto a las últimas cotizaciones publicadas (semana 2). En cambio, sin variaciones en el caso de la Lonja de Albacete.
- **AVELLANA:** ligero descenso de avellana 'Corriente' en la Lonja de Reus pasando de los 4,08 a los 4,06€/kg, pero un 11,5% por encima de la media.
- **PISTACHO:** sigue sin cambios.

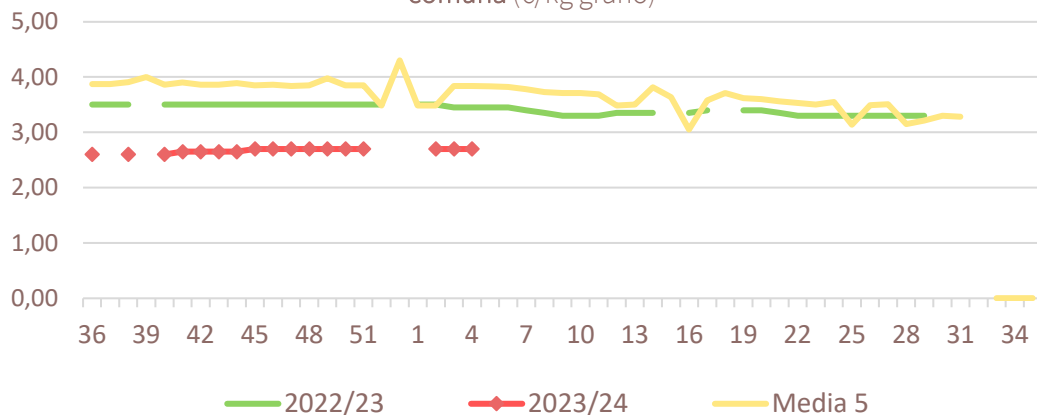
PRECIOS SEMANA 4/2024 del 22 al 28 de ENE de 2024

Productos		Salida Central Acondicionamiento – Lonja de Reus (€/100kg)			Salida central Acondicionamiento – Lonja de Albacete (€/100kg)		
		Sem. Actual	Sem. Anterior (%)	Media 5 (%)	Sem. Actual	Sem. Anterior (%)	Media 5 (%)
Almendra	Comuna	2,70	0,0%	-29,7%	3,05	0,0%	-27,9%
	Largueta	3,90	1,3%	-20,4%	4,20	0,0%	-22,1%
	Marcona	4,85	2,1%	-21,9%	5,45	0,0%	-17,5%
	Guara	2,80	0,0%		3,15	0,0%	-27,6%
	'ecológico'	4,80	0,0%	-32,8%	5,25	0,0%	-30,2%
Avellana 'corriente'		4,06	-0,5%	11,5%			
Pistacho (kerman 20/22)		4,70	0,0%	-1,3%	7,90	0,0%	

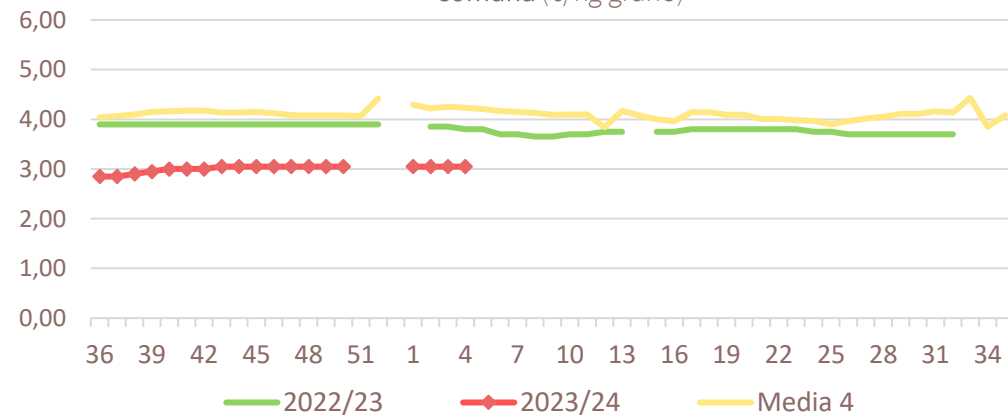
Variaciones en Lonja de Reus respecto a la semana 38

Precios medios nacionales:

Salida Central Acondicionamiento - Lonja de Reus - ALMENDRA comuna (€/kg grano)



Salida Central Acondicionamiento - Lonja de Albacete - ALMENDRA comuna (€/kg grano)



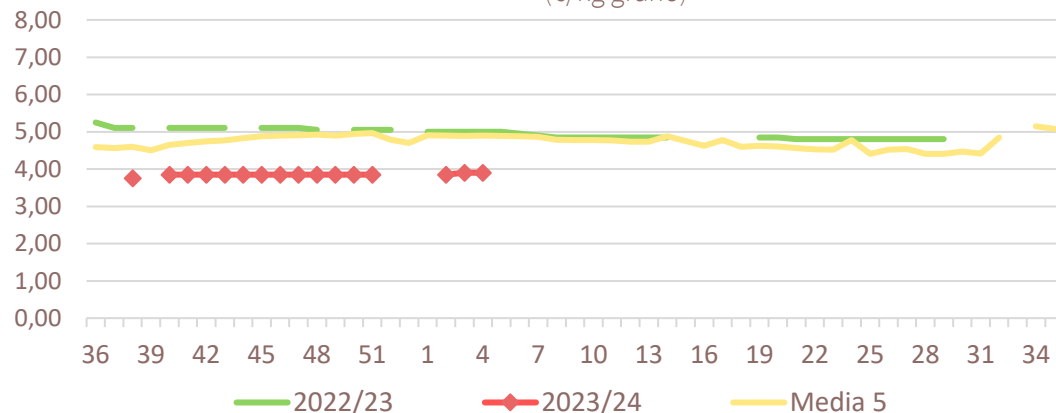


Inicio

Frutos secos

Precios medios nacionales:

Salida Central Acondicionamiento - Lonja de Reus - ALMENDRA largueta (€/kg grano)

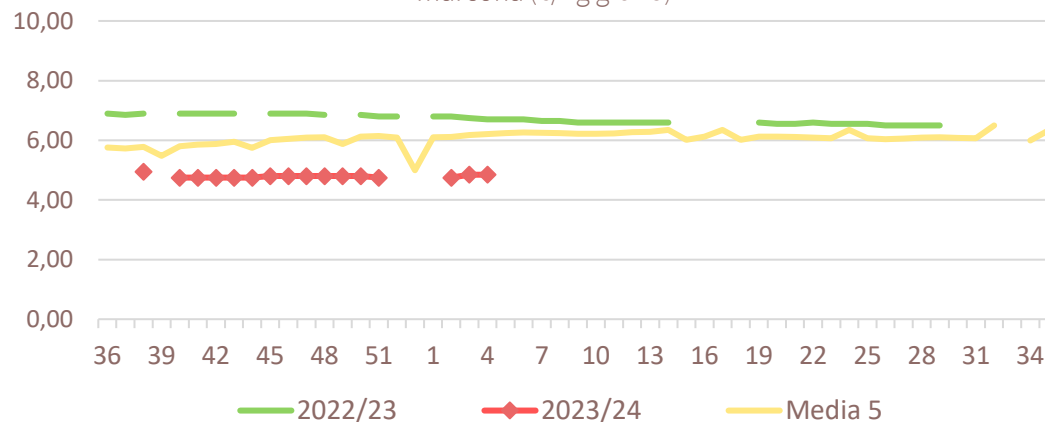


Salida Central Acondicionamiento - Lonja de Albacete - ALMENDRA largueta (€/kg grano)

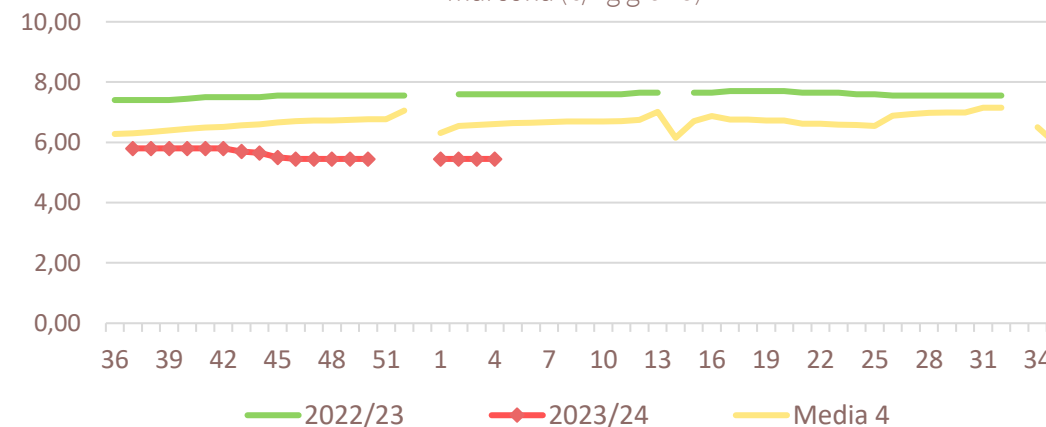


Precios medios nacionales:

Salida Central Acondicionamiento - Lonja de Reus - ALMENDRA marcona (€/kg grano)



Salida Central Acondicionamiento - Lonja de Albacete - ALMENDRA marcona (€/kg grano)



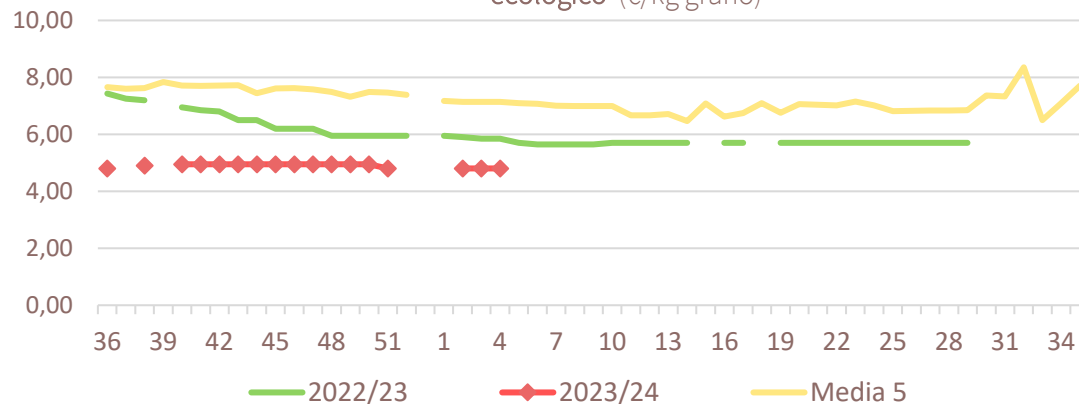


Inicio

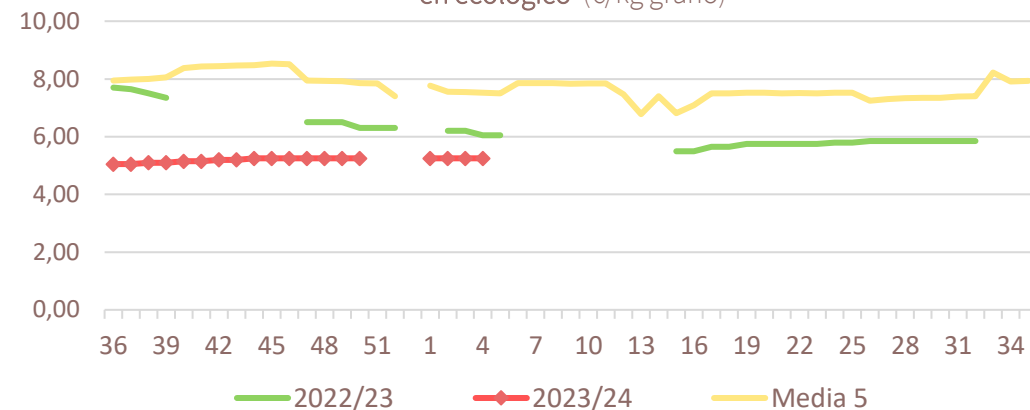
Frutos secos

Precios medios nacionales:

Salida Central Acondicionamiento - Lonja de Reus - ALMENDRA 'en ecológico' (€/kg grano)

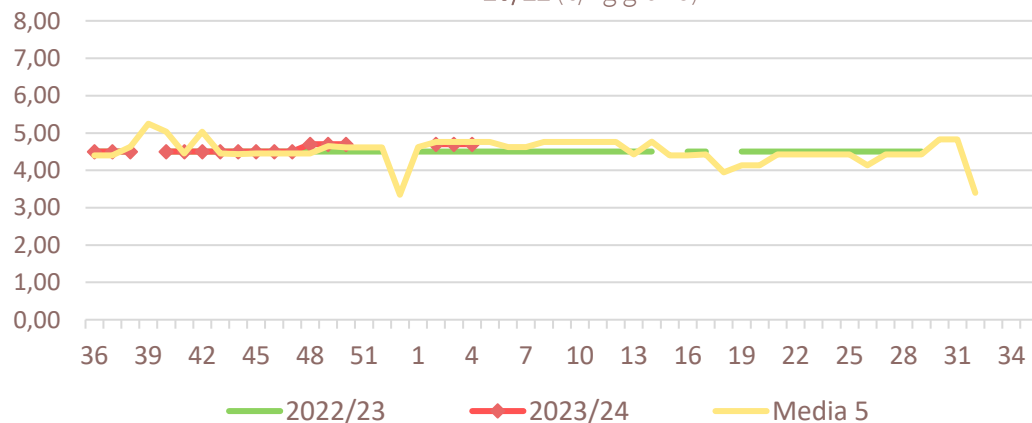


Salida Central Acondicionamiento - Lonja de Albacete - ALMENDRA 'en ecológico' (€/kg grano)

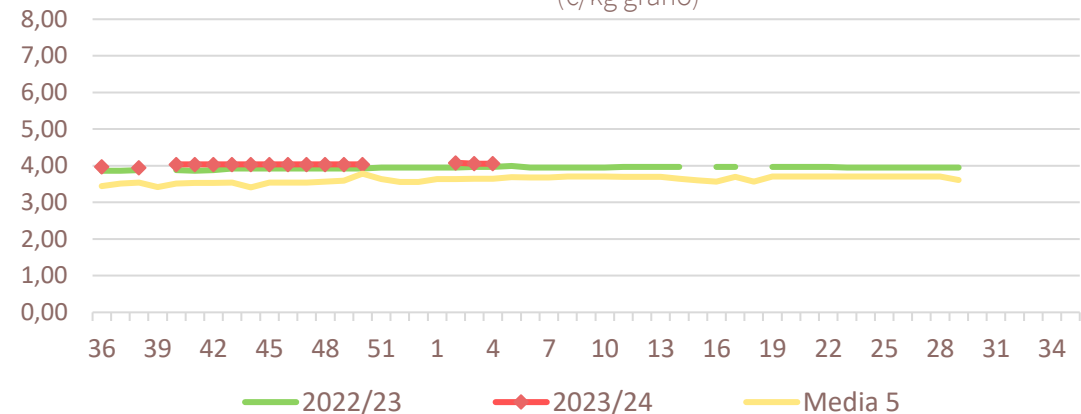


Precios medios nacionales:

Salida Central Acondicionamiento - Lonja de Reus - PISTACHO kerman 20/22 (€/kg grano)



Salida Central Acondicionamiento - Lonja de Reus - AVELLANA 'corriente' (€/kg grano)





Resumen semanal:

- **PLÁTANO:** ligero recorte de cotización, con una oferta elevada para el nivel de demanda, lo que sitúa los precios en su nivel más bajo de las últimas campañas y un 45,9% por debajo de la media.
- **PATATA:** esta semana un nuevo repunte del 1,2%, con un precio que se sitúa un 56,1% por encima de la media para estas fechas y ligeramente superior a la pasada campaña.

Productos	Origen (€/100kg)		
	Sem. Actual	Sem. Anterior (%)	Media 5 (%)
Plátano	27,92	-0,8%	-45,9%
Patata	42,14	1,2%	56,1%

Precios medios nacionales:

