



Cítricos



Frutas de pepita



Fruta de hueso



Frutos rojos



Hortalizas
invernadero



Hortalizas
al aire libre



Melón y sandía



Frutos secos



Otras frutas
y hortalizas

BOLETÍN SEMANAL DE PRECIOS DE FRUTAS Y HORTALIZAS

SEMANA 34/2023

(21 de agosto – 27 de agosto)

Titulares



GOBIERNO
DE ESPAÑA

MINISTERIO
DE AGRICULTURA, PESCA
Y ALIMENTACIÓN

DIRECCIÓN GENERAL
DE PRODUCCIONES Y MERCADOS
AGRARIOS

SUBDIRECCIÓN GENERAL
DE FRUTAS Y HORTALIZAS Y
VITIVINICULTURA



Cítricos

‘Patrón habitual de las cotizaciones del limón en campo en la recta final de campaña, con precios en origen para los redros de limón ‘verna’, en niveles inferiores a la media. La campaña 2023/24 se adelanta con cotizaciones en árbol de pequeños cítricos y de naranja tipo ‘navel’ con niveles por encima de campañas anteriores’.



Fruta de hueso

‘Estabilidad y tendencia alcista en las frutas de hueso en ambas posiciones comerciales a excepción de salida central para ciruela y albaricoque que está llegando al final de su campaña’.



Hortalizas al aire libre

'Importante descenso en tomate ante el incremento de oferta en las últimas semanas de agosto. También disminuciones, aunque de menor magnitud para cebolla, zanahoria y ajo morado. Repuntes en lechuga y en ajo en origen.'



Melón y sandía

'Nueva semana de descensos en los precios de melón y sandía, aunque el nivel de las cotizaciones es superior a campañas anteriores para estas fechas.'



Otras frutas y hortalizas

'Repunte en las cotizaciones para plátano y patata esta semana. En plátano los precios se sitúan por debajo de la media de los últimos años. En cambio, en patata, se mantienen por encima.'



Inicio

Cítricos

Resumen semanal:

- **LIMÓN:** en origen sin cambios esta semana. A salida de central vuelve a haber precio tras una semana de ausencia con los últimos volúmenes de variedad Verna. En ambas posiciones, precios por debajo de la media a estas alturas de campaña. *Precio campaña origen: -0,8% vs Media 5.*
- **PEQUEÑOS CÍTRICOS:** las primeras cotizaciones de satsumas suben ligeramente en origen hasta los 30,73€/100kg, mientras que clementina sube un 4,3% hasta los 46,74€/100kg
- **NARANJAS:** comienzan las primeras cotizaciones de naranja tipo 'navel' en origen y descienden ligeramente un 1,4% hasta un valor de 26,05€/100kg.

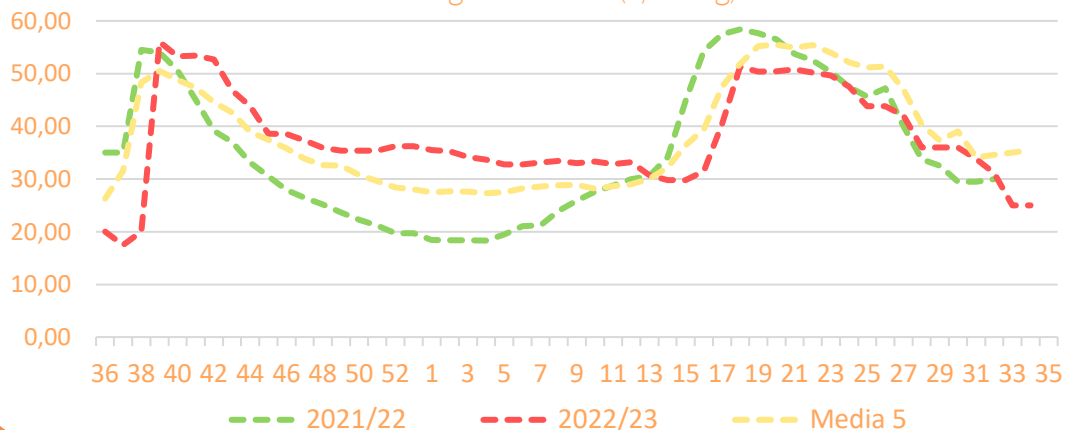
PRECIOS SEMANA 34/2023 del 21 de AGO al 27 de AGO de 2023

Productos	Origen* (€/100kg)			Salida central Acondicionamiento (€/100kg)		
	Sem. Actual	Sem. Anterior (%)	Media 5 (%)	Sem. Actual	Sem. Anterior (%)	Media 5 (%)
Limón	25,00	0,0%	-29,6%	92,65		-7,2%

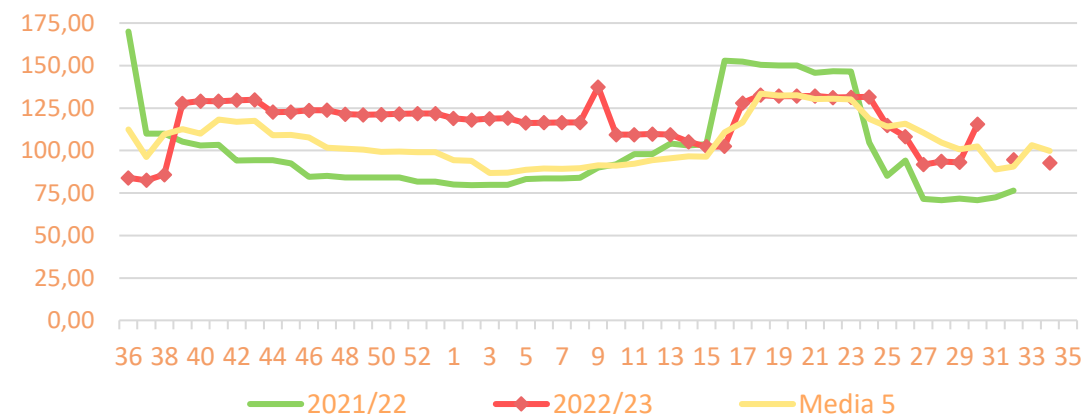
*El precio en origen, que se refiere a las cotizaciones en la posición más próxima al agricultor, en cítricos recoge precio "en árbol".

Precios medios nacionales:

Precio en 'origen' - LIMÓN (€/100kg)



Salida Centro Acondicionamiento - LIMÓN (€/100kg)





Inicio

Frutas de hueso

Resumen semanal:

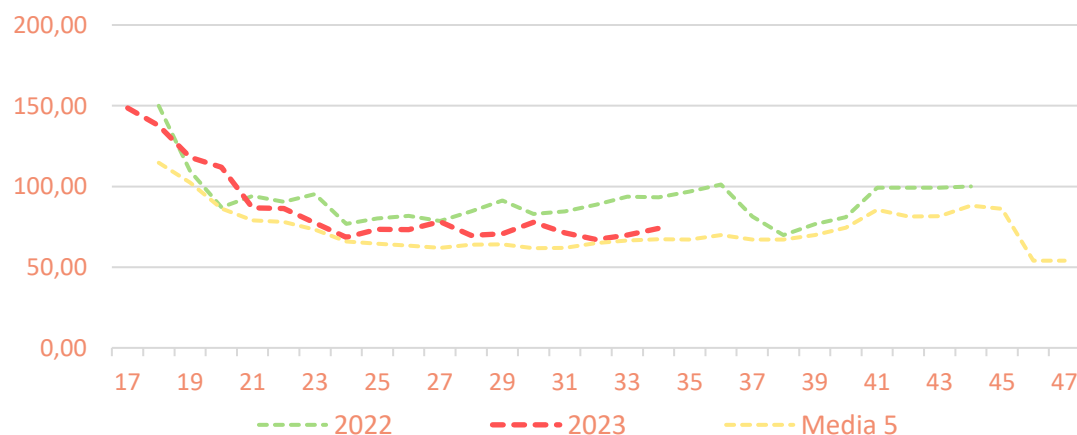
- **MELOCOTÓN:** nuevo aumento del 6% en origen y del 10% a salida de central confirmando el cambio de tendencia de la semana pasada. En ambas posiciones, precios por encima de la media. *Precio campaña origen (mayo-actualidad): +14% vs media 5.*
- **NECTARINA:** sin variaciones esta semana en origen para nectarina amarilla y leve repunte a salida de central del 2% continuando con la tendencia de la semana anterior. En general cotizaciones por debajo de la media en las distintas posiciones. En el caso de nectarina blanca repunte esta semana a salida de central del 9%.
- **PARAGUAYO:** nuevo incremento semanal del 7%. Precio por encima de la media.
- **ALBARICOQUE:** tras el descenso de la semana pasada, estabilidad en origen y ligero descenso a salida de central (-3%) en los últimos compases de campaña, aunque los precios se mantienen por encima de la media en ambas posiciones. *Precio medio origen (mayo-actualidad): +25% vs media 5.*
- **CIRUELA:** estabilidad en origen y descenso (-5%) a salida de central. Las cotizaciones en origen se sitúan por encima de la media en un 14%, mientras que a salida de central las cotizaciones son por debajo de la media en un 2%. *Precio medio origen (mayo-actualidad): +18% vs media 5.*

PRECIOS SEMANA 34/2023 del 21 de AGO al 27 de AGO de 2023

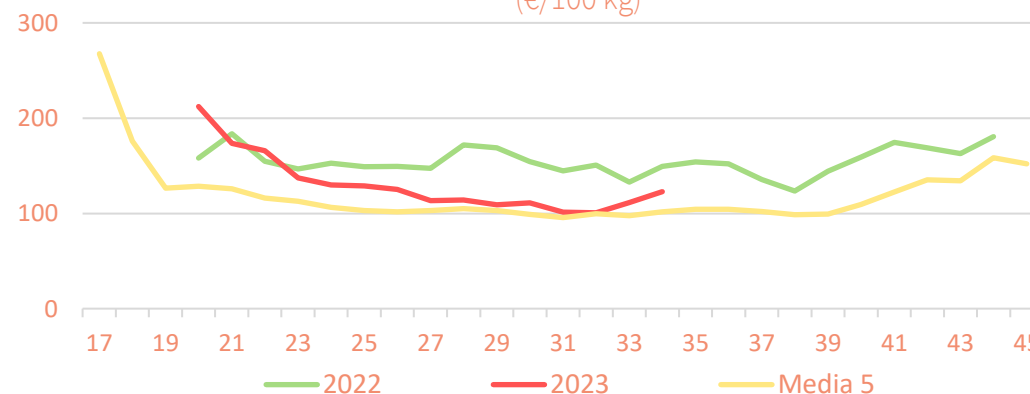
Productos	Origen (€/100kg)			Salida central Acondicionamiento (€/100kg)		
	Sem. Actual	Sem. Anterior (%)	Media 5 (%)	Sem. Actual	Sem. Anterior (%)	Media 5 (%)
Melocotón Amarillo	73,95	6%	10%	122,81	10%	21%
Nectarina (Amarilla)	64,80	0%	-28%	113,66	2%	-2%
Paraguay				126,97	7%	6%
Albaricoque	98,17	0%	6%	157,38	-3%	9%
Ciruela	62,24	0%	14%	82,73	-5%	-2%
Nectarina (blanca)				120,50	9%	11%

Precios medios nacionales:

Precio en 'origen' - MELOCOTÓN 'Carne amarilla' (€/100 kg)



Salida Central Acondicionamiento - MELOCOTÓN 'Carne amarilla' (€/100 kg)



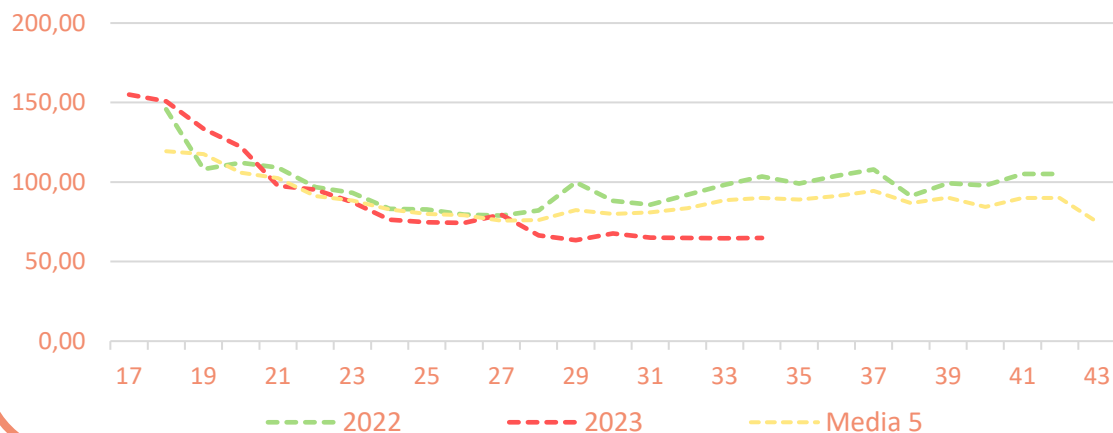


Inicio

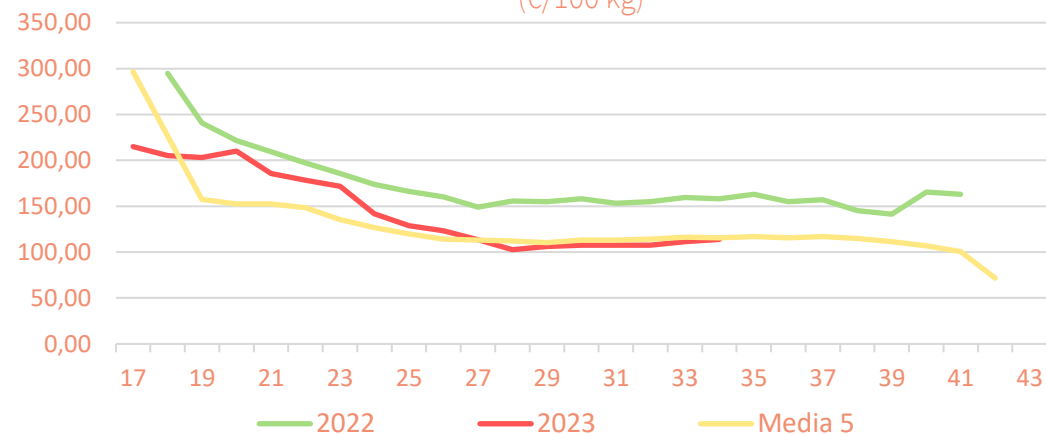
Frutas de hueso

Precios medios nacionales:

Precio en 'origen' - NECTARINA 'Carne amarilla' (€/100 kg)

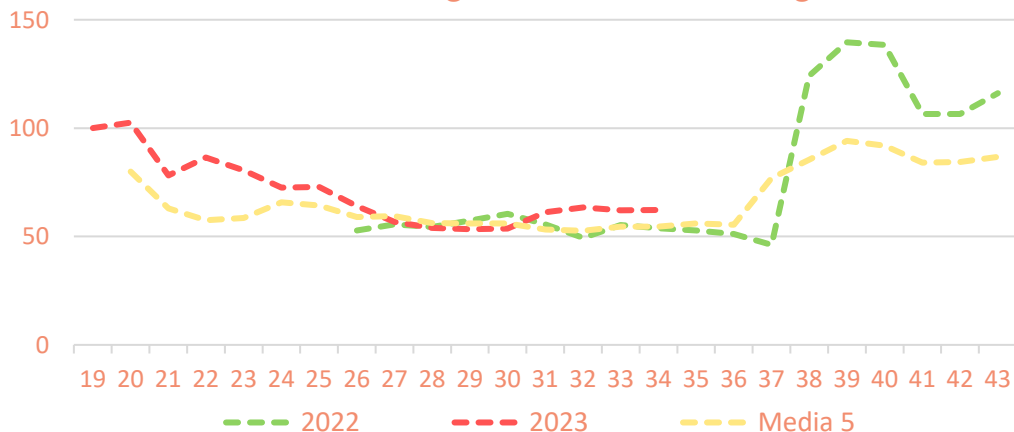


Salida Central Acondicionamiento - NECTARINA 'Carne amarilla' (€/100 kg)

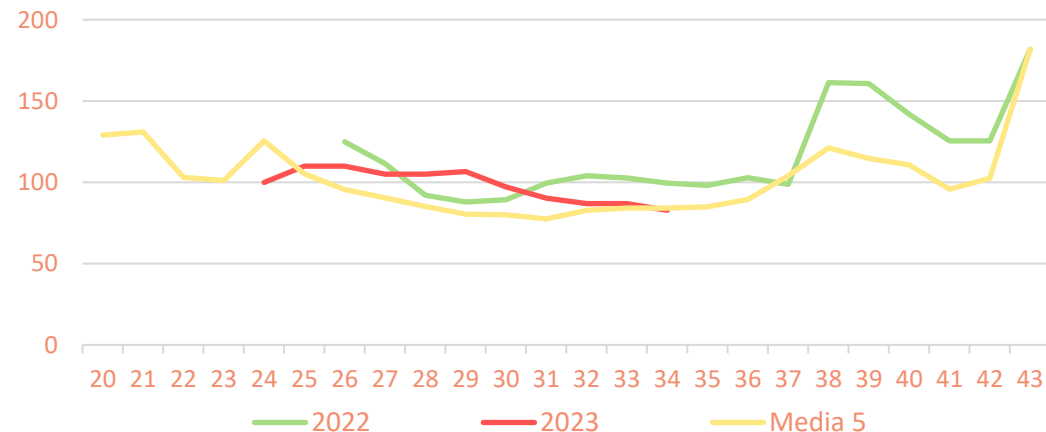


Precios medios nacionales:

Precio en 'origen' - CIRUELA (€/100 kg)



Salida Central Acondicionamiento - CIRUELA (€/100 kg)



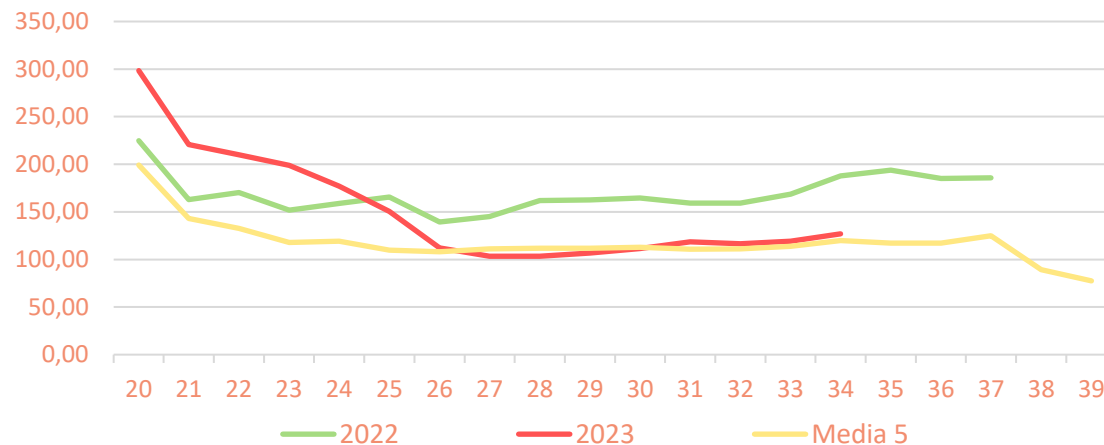


Inicio

Frutas de hueso

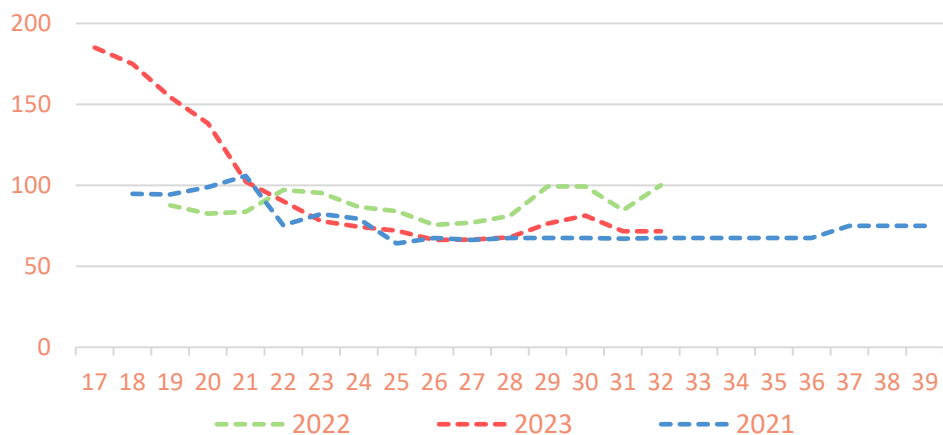
Precios medios nacionales:

Salida Central Acondicionamiento - PARAGUAYO (€/100 kg)

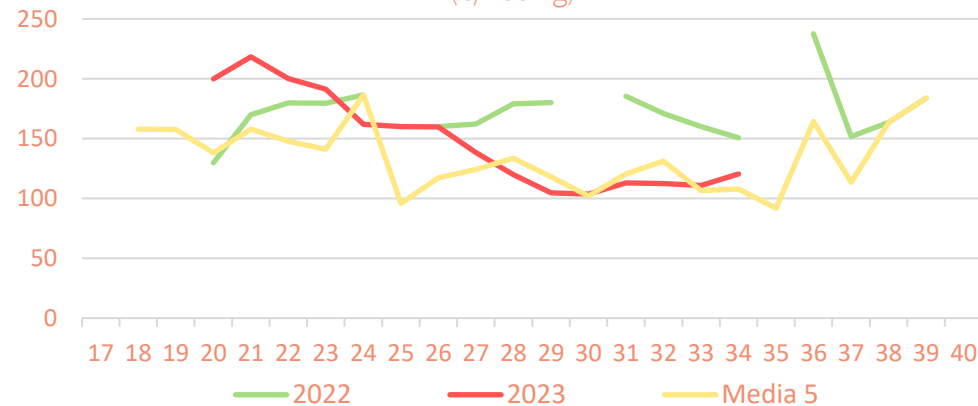


Precios medios nacionales:

Precio en 'origen' - NECTARINA 'Carne blanca' (€/100 kg)



Salida Central Acondicionamiento - NECTARINA 'blanca' (€/100 kg)



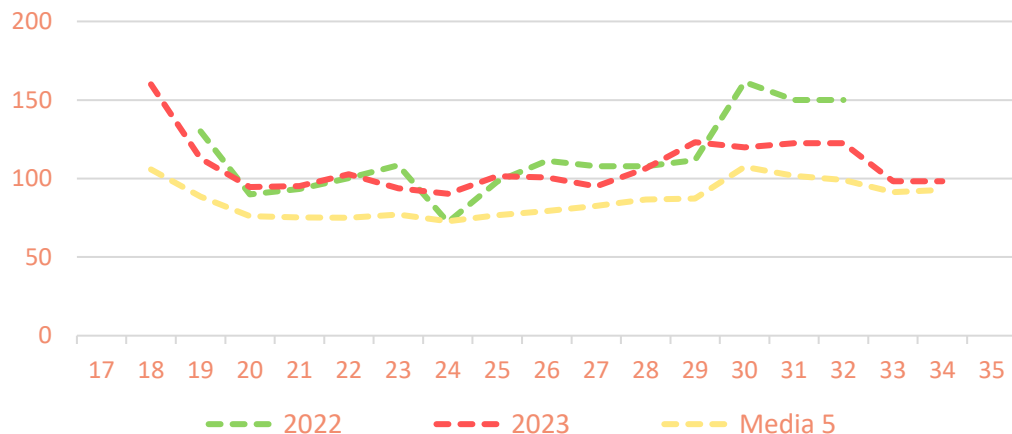


Inicio

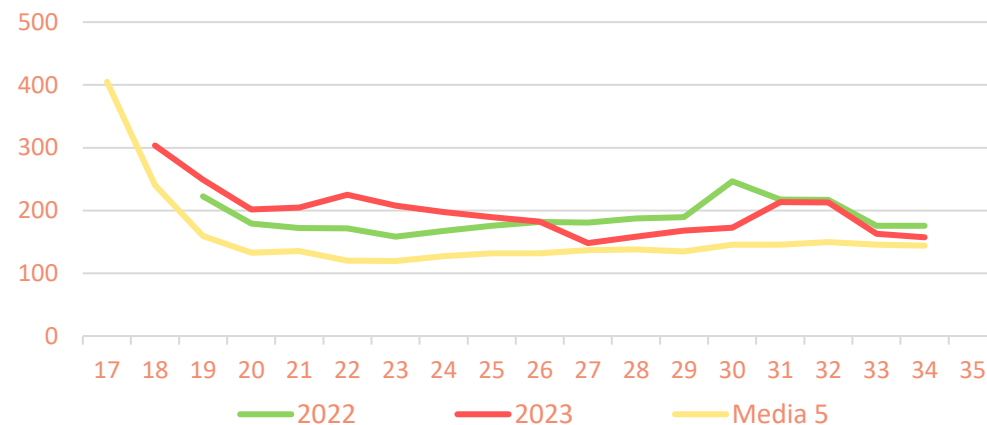
Frutas de hueso

Precios medios nacionales:

Precio en 'origen' - ALBARICOQUE (€/100 kg)

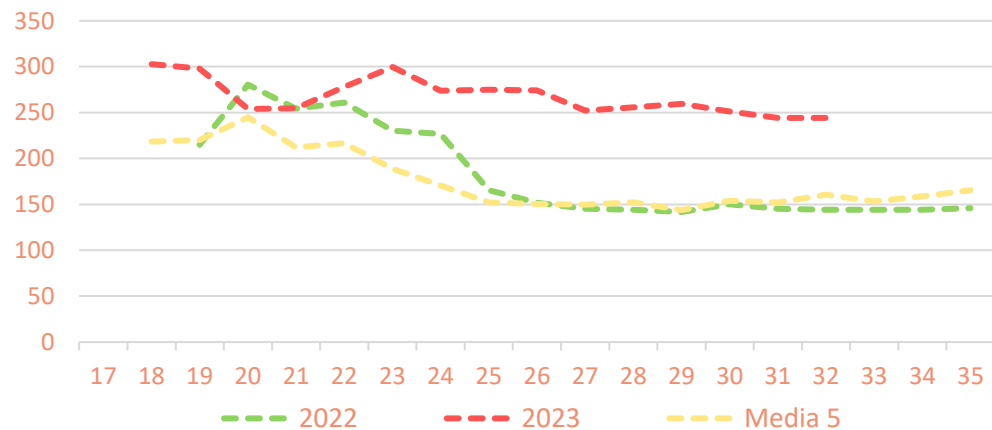


Salida Central Acondicionamiento - ALBARICOQUE (€/100 kg)

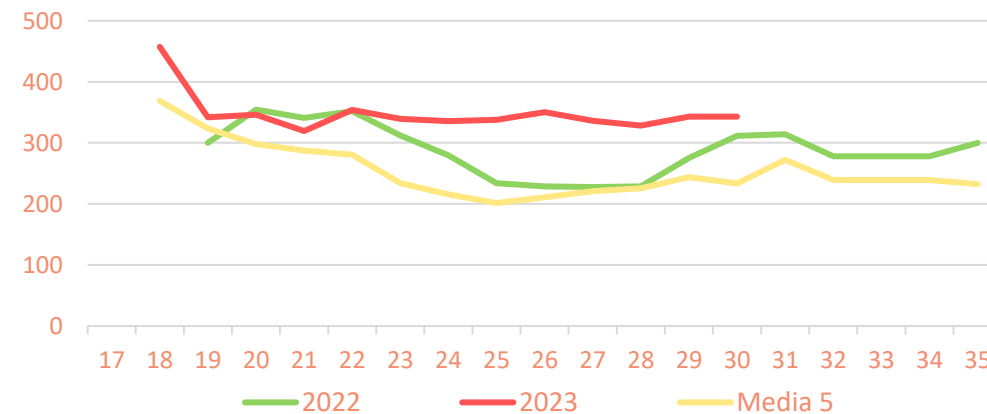


Precios medios nacionales:

Precio en 'origen' - CEREZA (€/100 kg)



Salida Central Acondicionamiento - CEREZA (€/100 kg)





Inicio

Hortalizas al aire libre

Resumen semanal:

- **LECHUGA:** recuperación en origen para la lechuga romana (+3,6%) y nuevo incremento a la salida de central para el conjunto de variedades y tipos comerciales un 1,1%. Precio campaña origen (sep22-actualidad): +17% vs media 5.
- **TOMATE DE VERANO 'red liso':** notable descenso de cotizaciones tanto en origen (-19,9%) y a salida de central (-20%). Los precios se posicionan por encima de la media en ambas posiciones. Precio campaña verano origen (jun23-actualidad): -4% vs media 5
- **CEBOLLA:** estabilidad en origen y descenso a salida de central con ajustes a la baja. Los precios se sitúan, de manera significativa, por encima de campañas anteriores a esta altura de campaña. Precio de campaña en origen (may-actualidad): +123% vs media 5.
- **AJO:** los precios en origen de los últimos ajos se sitúan un 10,6% por encima de la semana pasada, mientras que a salida de central la estabilidad es la tónica general, con la excepción de ajo morado, que desciende un 10%. Precio campaña origen (may23-actualidad): -3% vs media 5
- **ZANAHORIA:** sin cambios en origen y descenso a la salida de central de acondicionamiento (-4,8%). Los precios continúan estando por encima de campañas anteriores a estas mismas fechas. Precio campaña origen (ene23-actualidad): +9%.

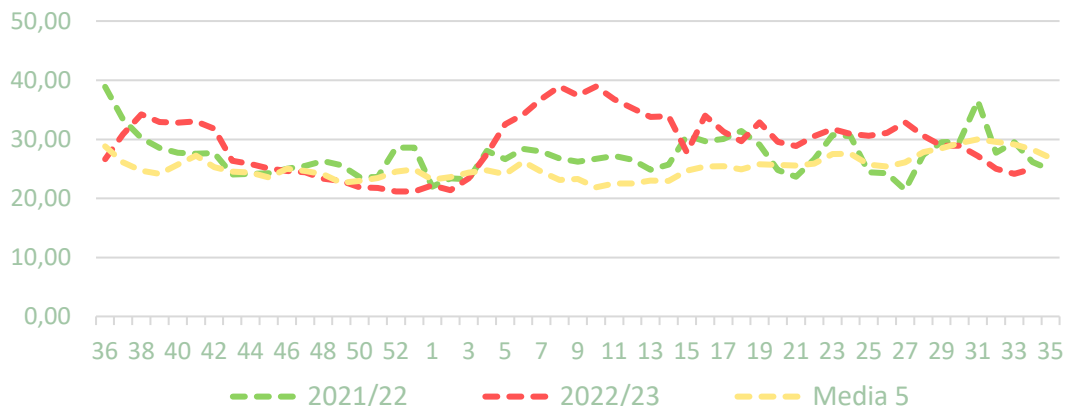
PRECIOS SEMANA 34/2023 del 21 de AGO al 27 de AGO de 2023

Productos	Origen (€/100kg)			Salida central Acondicionamiento (€/100kg)		
	Sem. Actual	Sem. Anterior (%)	Media 5 (%)	Sem. Actual	Sem. Anterior (%)	Media 5 (%)
Lechuga*	25,02	3,6%	-11,5%	93,96	1,1%	18,0%
Tomate 'red liso'	73,10	-19,9%	24,5%	85,74	-20,0%	28,6%
Cebolla	45,37	-0,2%	151,9%	68,53	-1,9%	80,7%
Ajo	177,01	10,6%	36,2%			
Ajo 'Blanco'				219,17	0,0%	8,1%
Ajo 'Morado'				250,19	-10,0%	12,4%
Ajo 'Primavera'				197,01	0,0%	18,0%
Zanahoria	29,48	0,0%	57,1%	44,98	-4,8%	37,1%

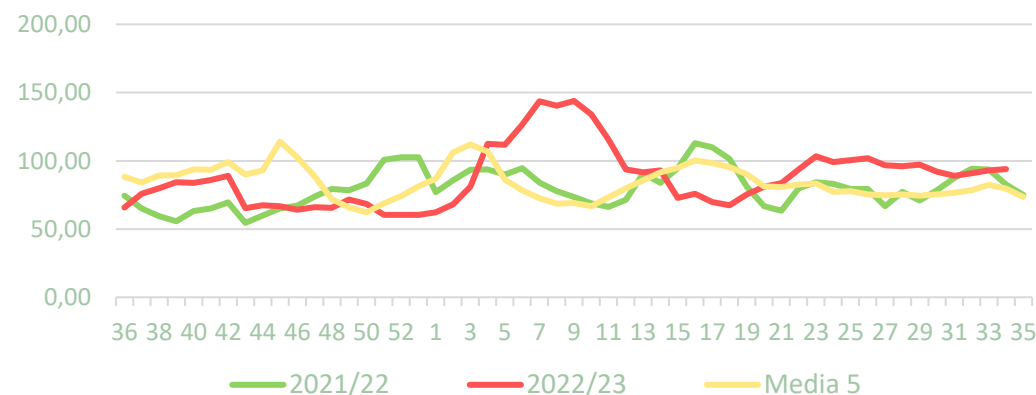
*Para lechuga en origen el dato se refiere a la variedad romana (€/100 ud) mientras a la salida de central de acondicionamiento el dato hace referencia al conjunto de tipos y variedades comerciales (€/100 kg de peso neto).

Precios medios nacionales:

Precio en 'origen' - LECHUGA 'romana' (€/100 ud)



Salida central acondicionamiento - LECHUGA (€/100kg)

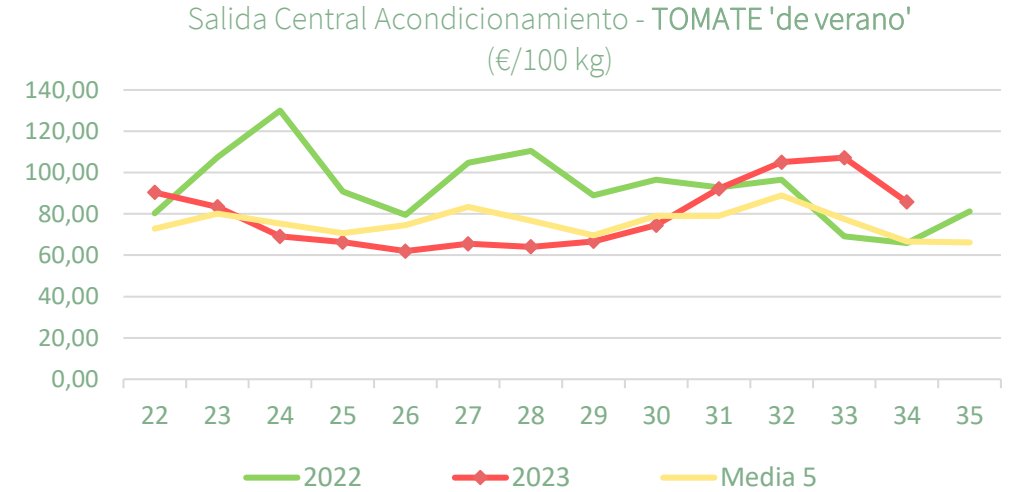
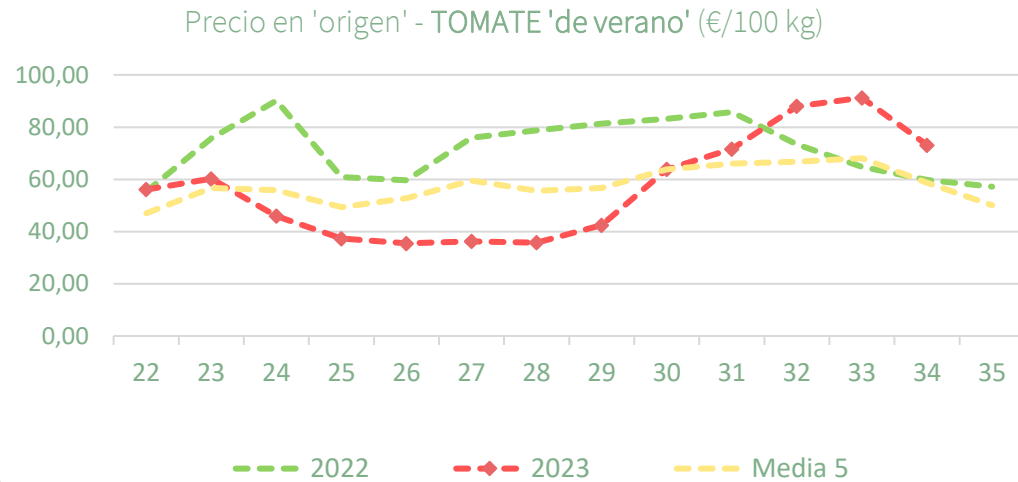




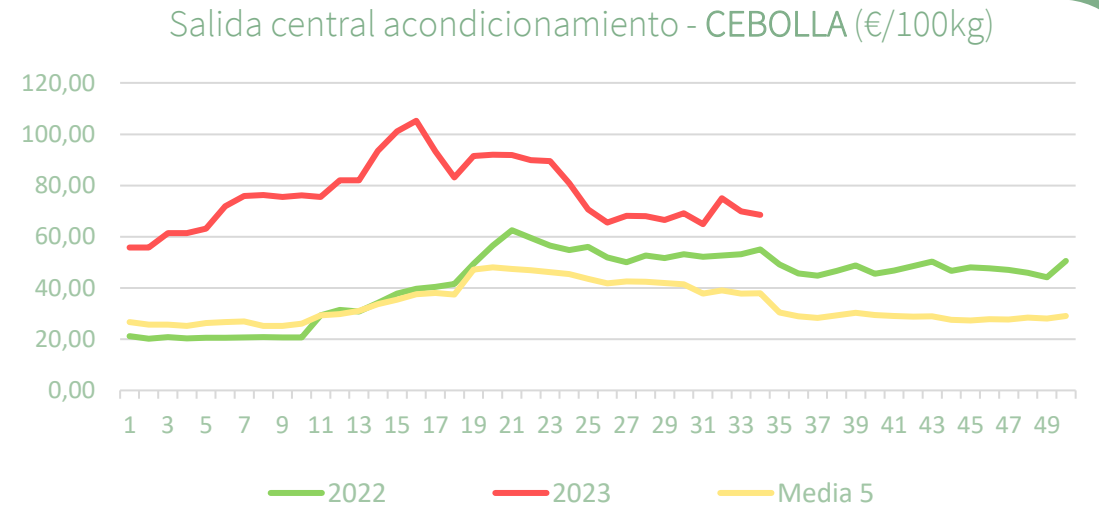
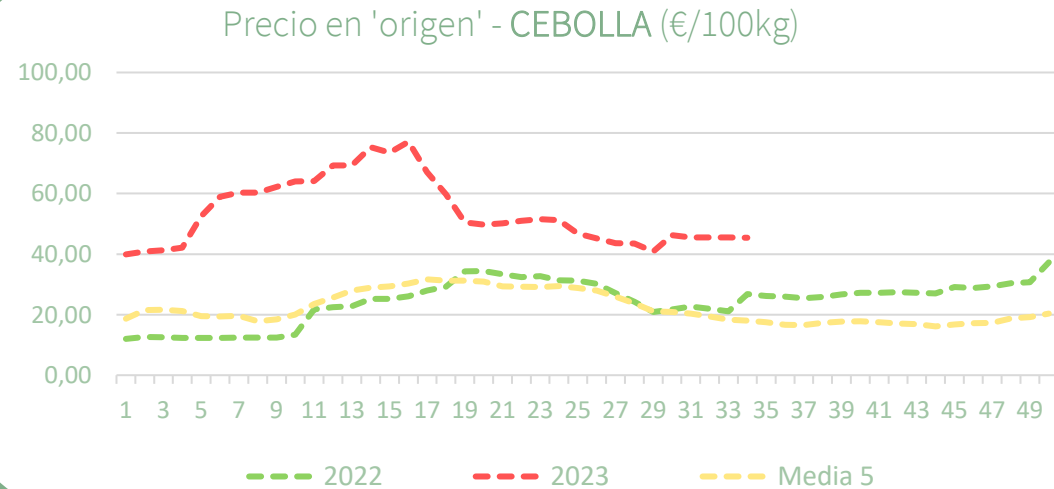
Inicio

Hortalizas al aire libre

Precios medios nacionales:



Precios medios nacionales:



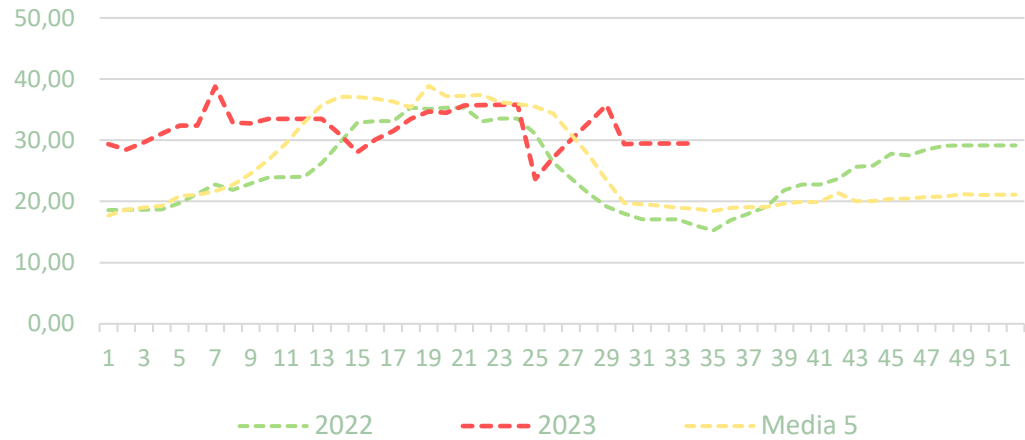


Inicio

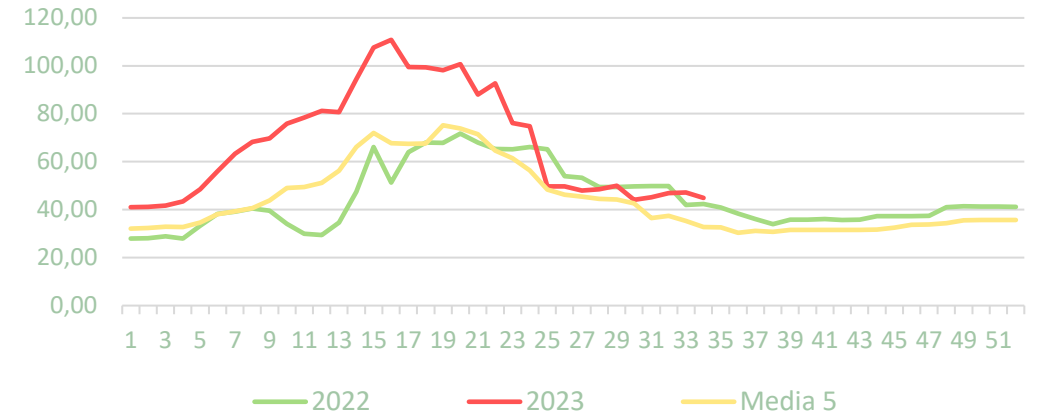
Hortalizas al aire libre

Precios medios nacionales:

Precio en 'origen' - ZANAHORIA (€/100kg)

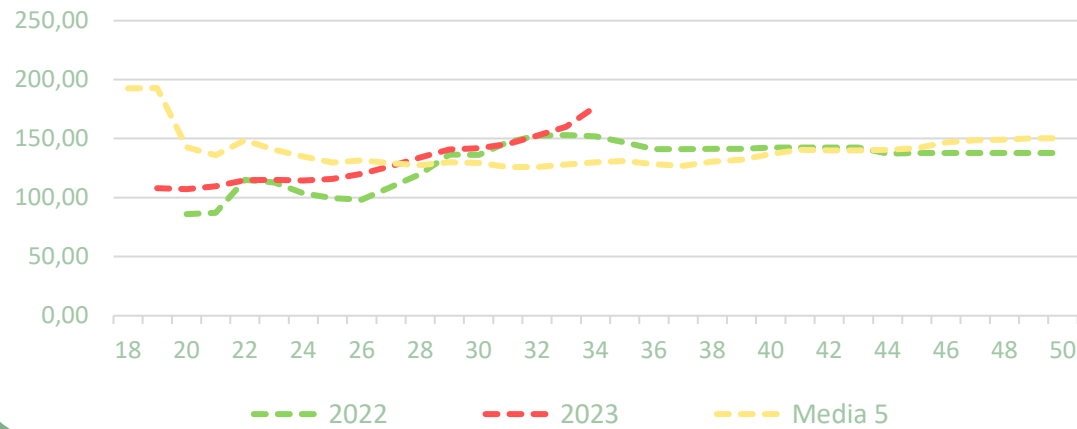


Salida central acondicionamiento - ZANAHORIA (€/100kg)

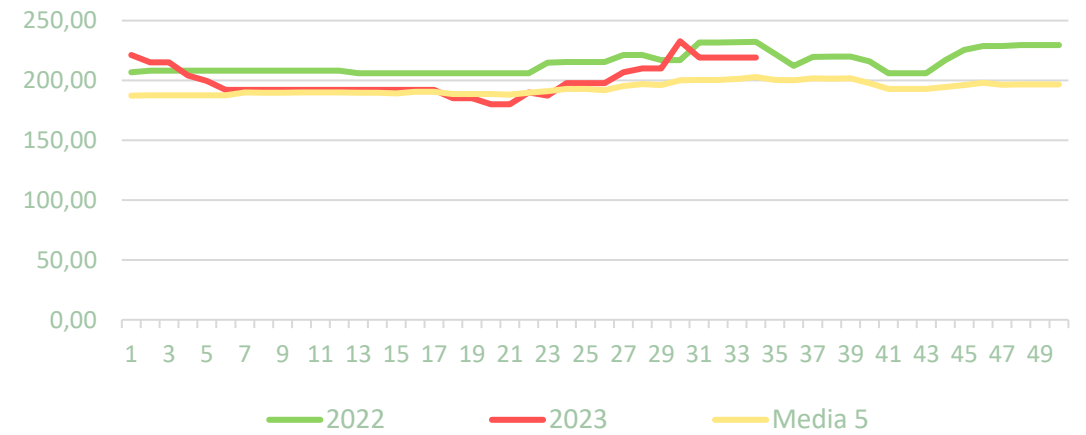


Precios medios nacionales:

Precio en 'origen' - AJO (€/100kg)



Salida central acondicionamiento - AJO BLANCO (€/100kg)



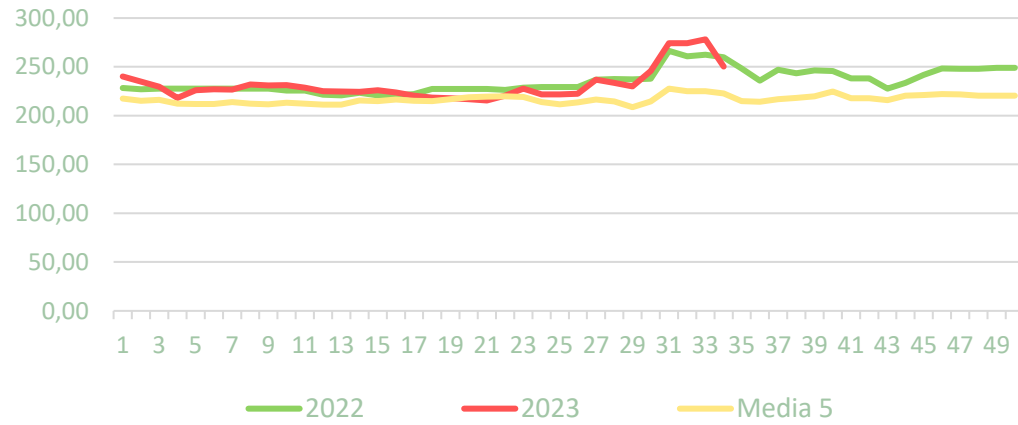


Inicio

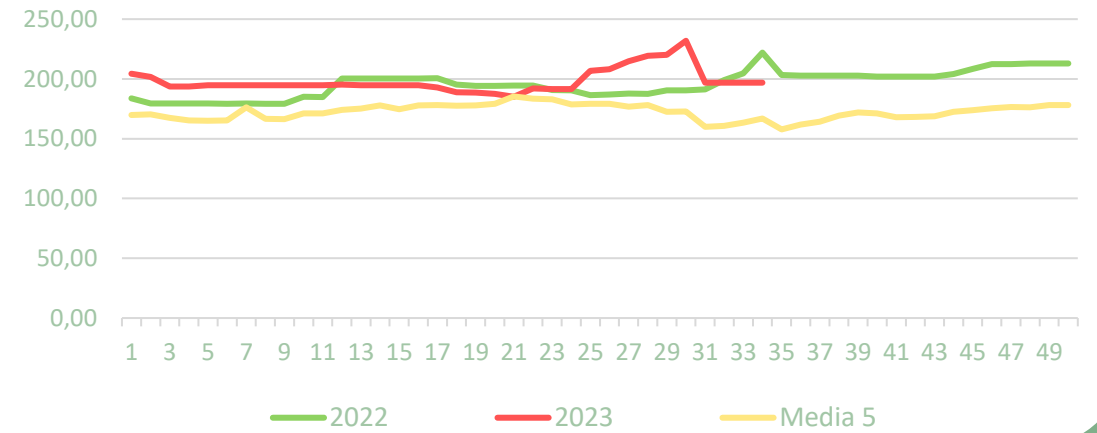
Hortalizas al aire libre

Precios medios nacionales:

Salida central acondicionamiento - AJO MORADO (€/100kg)



Salida central acondicionamiento - AJO PRIMAVERA (€/100kg)





Inicio

Melón y sandía

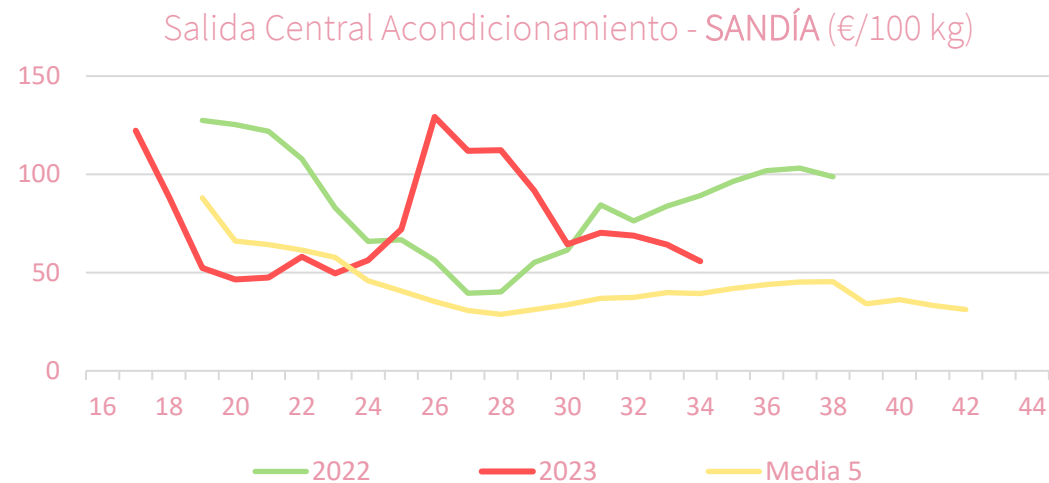
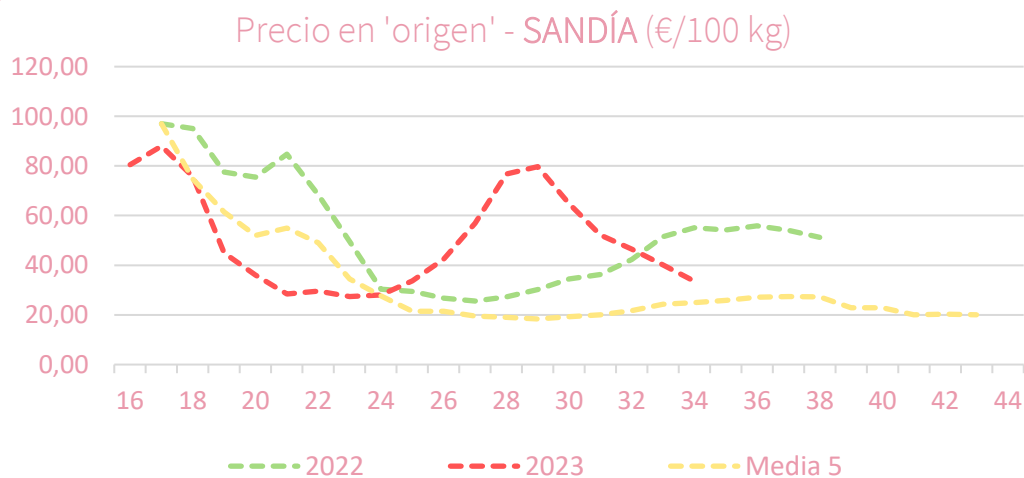
Resumen semanal:

- **MELÓN:** continúan las depreciaciones tanto en origen (-31,5%) como a salida de central (-18,3%) esta semana más significativa que la anterior. Aun así, los precios siguen estando por encima de la media para esta altura de campaña. *Precio campaña en origen (abr23-actualidad): +49% vs media 5.*
- **SANDÍA:** una semana más el precio baja tanto en origen, con un descenso de magnitud mayor (-16,5%), como a salida de central (-13,1%). En este producto pese a la significativa bajada se observan precios por encima de la media para estos momentos de campaña. *Precio campaña en origen (abr23-actualidad):+38% vs media 5.*

PRECIOS SEMANA 34/2023 del 21 de AGO al 27 de AGO de 2023

Productos	Origen (€/100kg)			Salida central Acondicionamiento (€/100kg)		
	Sem. Actual	Sem. Anterior (%)	Media 5 (%)	Sem. Actual	Sem. Anterior (%)	Media 5 (%)
Melón	45,89	-31,5%	56,9%	81,26	-18,3%	74,4%
Sandía	33,50	-16,5%	34,3%	55,81	-13,1%	41,7%

Precios medios nacionales:



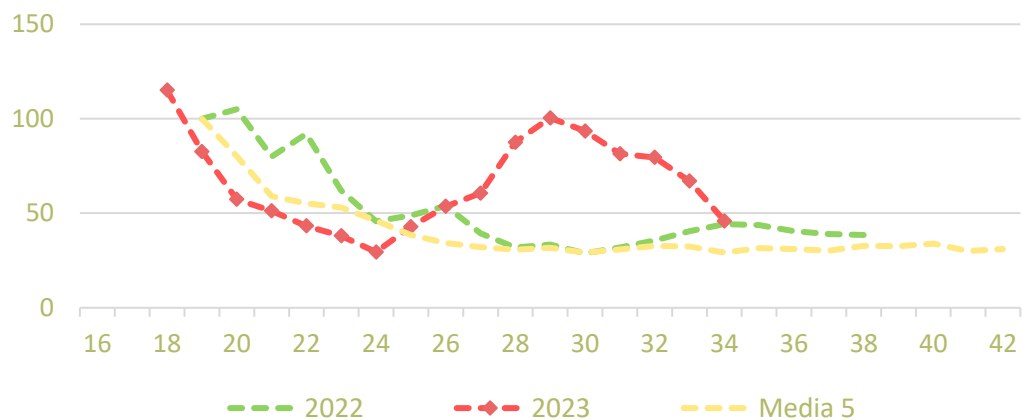


Inicio

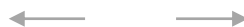
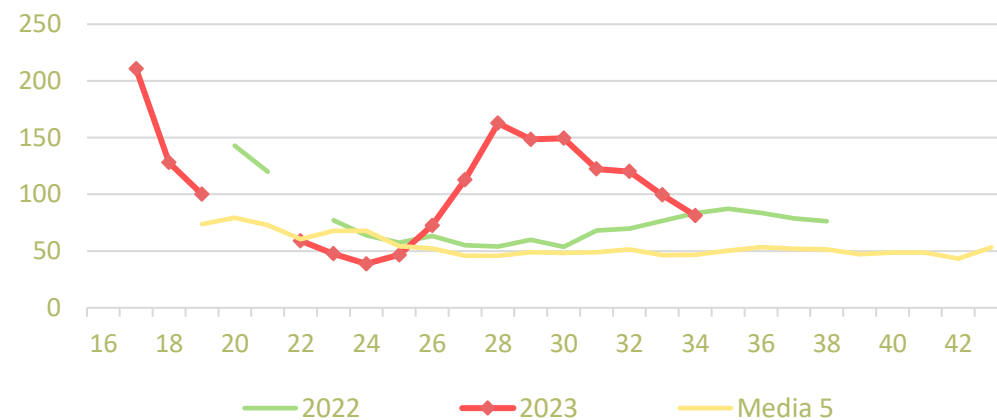
Melón y sandía

Precios medios nacionales:

Precio en 'origen' - MELÓN 'piel de sapo' (€/100 kg)



Salida Central Acondicionamiento - MELÓN (€/100 kg)





Inicio

Otras frutas y hortalizas

Resumen semanal:

- **PLÁTANO:** ligero repunte en plátano para esta semana (+3,4%). Sin embargo, los precios se sitúan por debajo de años anteriores para la época del año. *Precio campaña en origen (enero-actualidad): -36% vs media 5.*
- **PATATA:** también repunte esta semana del 2,3%. Los precios se sitúan por encima de la media últimas cinco temporadas para este periodo de campaña. *Precio campaña en origen (enero-actualidad): 53% vs media 5.*

Productos	Origen (€/100kg)		
	Sem. Actual	Sem. Anterior (%)	Media 5 (%)
Plátano	34,96	3,4%	-43,6%
Patata	0,33	2,3%	30,0%

Precios medios nacionales:

