



Cítricos



Frutas de pepita



Fruta de hueso



Frutos rojos



Hortalizas
invernadero



Hortalizas
al aire libre



Melón y sandía



Frutos secos



Otras frutas
y hortalizas

BOLETÍN SEMANAL DE PRECIOS DE FRUTAS Y HORTALIZAS

SEMANA 33/2023

(14 de agosto – 20 de agosto)

Titulares



GOBIERNO
DE ESPAÑA

MINISTERIO
DE AGRICULTURA, PESCA
Y ALIMENTACIÓN

DIRECCIÓN GENERAL
DE PRODUCCIONES Y MERCADOS
AGRARIOS

SUBDIRECCIÓN GENERAL
DE FRUTAS Y HORTALIZAS Y
VITIVINICULTURA



Cítricos

‘Patrón habitual de las cotizaciones del limón en campo en la recta final de campaña con precios en origen para los redrojos de limón verna, en niveles inferiores a la media. La campaña 2023/24 se adelanta con cotizaciones en árbol de pequeños cítricos y de naranja tipo “navel” con niveles por encima de campañas anteriores’.



Fruta de hueso

‘Melocotón repunte tras varias semanas de descensos y estabilidad para nectarina, paraguayo y ciruela. Últimos compases del albaricoque, mientras ya ha finalizado la cereza con cotizaciones medias por encima de campañas anteriores’.



Hortalizas al aire libre

'Predominio de la recuperación de precios destacando los avances en tomate y ajo, frente a las caídas registradas en lechuga y cebolla.'



Melón y sandía

'Nueva semana de descensos en los precios de melón y sandía conforme aumenta la oferta de Castilla La Mancha, aunque el nivel de las cotizaciones es superior a campañas anteriores para estas fechas.'



Otras frutas y hortalizas

'En el plátano, los precios vuelven a descender esta semana y se sitúan notablemente por debajo de la media de los últimos años. En la patata, tras el incremento de la semana anterior vuelve a registrarse un descenso en los precios en origen, aunque con se sitúan en niveles por encima de la media'



Inicio

Cítricos

Resumen semanal:

- **LIMÓN:** continúa el descenso en estas últimas semanas de campaña en las cotizaciones de limón en campo. Esta semana cae casi un 20% hasta los 25€/100kg, situándose un 28,6% por debajo de la media. A salida de central, ausencia de cotizaciones.
- **PEQUEÑOS CÍTRICOS:** las primeras cotizaciones de satsumas descienden en campo un 3% hasta los 30,66€/100kg, mientras que clementina sube un 2,1% hasta los 44,83€/100kg
- **NARANJAS:** Comienzan las primeras cotizaciones de naranja tipo 'navel' en campo con un valor de 26,43€/100kg.

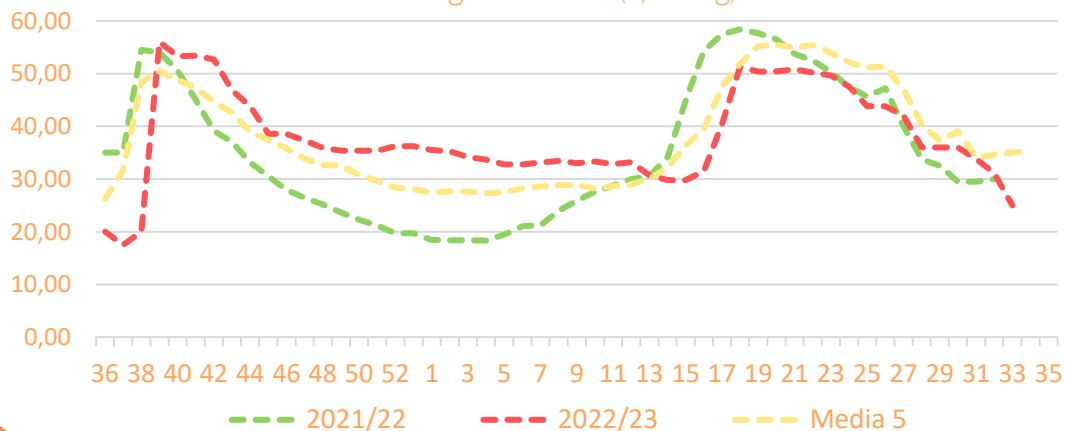
PRECIOS SEMANA 33/2023 del 14 de AGO al 20 de AGO de 2023

Productos	Origen* (€/100kg)			Salida central Acondicionamiento (€/100kg)		
	Sem. Actual	Sem. Anterior (%)	Media 5 (%)	Sem. Actual	Sem. Anterior (%)	Media 5 (%)
Limón	25,00	-19,8%	-28,6%			

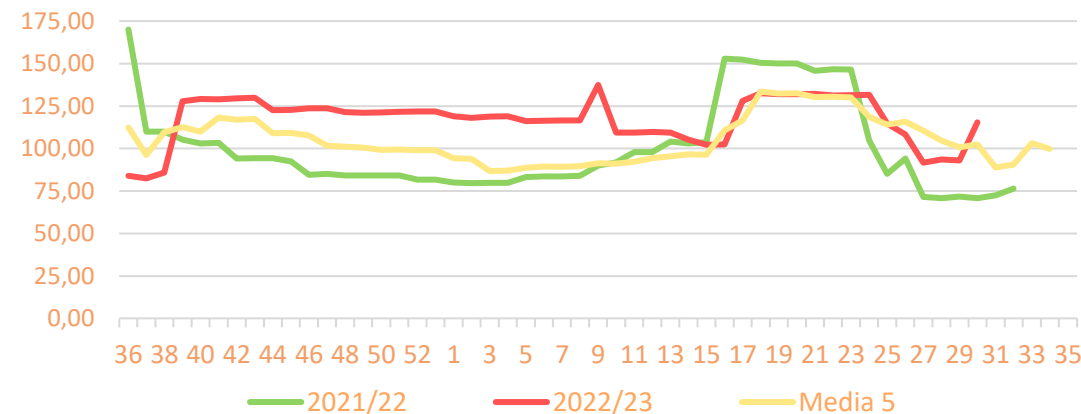
*El precio en origen, que se refiere a las cotizaciones en la posición más próxima al agricultor, en cítricos recoge precio "en árbol".

Precios medios nacionales:

Precio en 'origen' - LIMÓN (€/100kg)



Salida Centro Acondicionamiento - LIMÓN (€/100kg)





Inicio

Frutas de hueso

Resumen semanal:

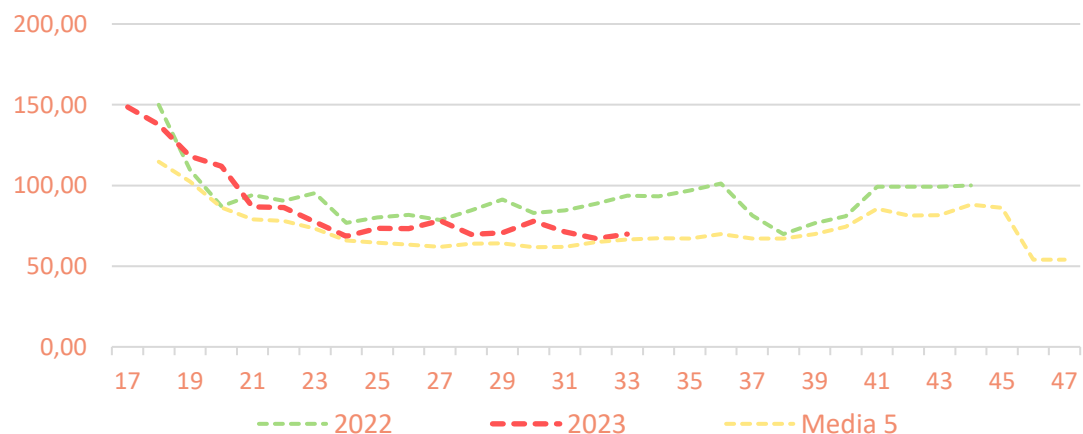
- **MELOCOTÓN:** pequeño repunte del 4% en origen y del 11% a salida de central tras unas semanas de descensos. En ambas posiciones, precios por encima de la media. *Precio campaña origen (mayo-actualidad): +14% vs media 5.*
- **NECTARINA:** sin variaciones esta semana en campo para nectarina amarilla y leve repunte a salida de central del 4%. En general cotizaciones por debajo de la media en las distintas posiciones. Esta semana ausencia ya de cotización de nectarina blanca en campo, mientras que a salida de central se mantiene estable.
- **PARAGUAYO:** ligera recuperación esta semana del 2% tras la bajada de la semana pasada. Precio por encima de la media.
- **ALBARICOQUE:** con la campaña prácticamente finalizada se observan importantes descensos tanto en origen (-20%) como a salida de central (-23%), aunque los precios se mantienen por encima de la meda en ambas posiciones. *Precio medio origen (mayo-actualidad): +26% vs media 5.*
- **CIRUELA:** estabilidad en las distintas posiciones. Las cotizaciones en origen se sitúan por encima de la media en un 14%, mientras que a salida de en un 3%. *Precio medio origen (mayo-actualidad): +19% vs media 5.*

PRECIOS SEMANA 33/2023 del 14 de AGO al 20 de AGO de 2023

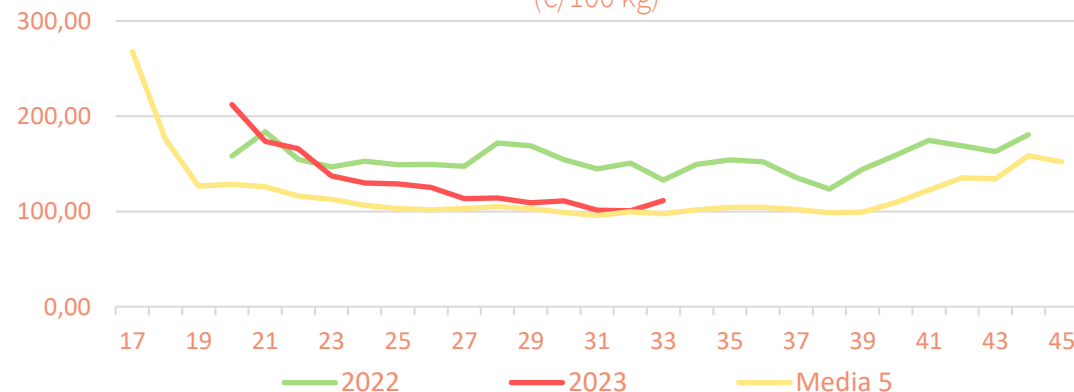
Productos	Origen (€/100kg)			Salida central Acondicionamiento (€/100kg)		
	Sem. Actual	Sem. Anterior (%)	Media 5 (%)	Sem. Actual	Sem. Anterior (%)	Media 5 (%)
Melocotón Amarillo	69,97	4%	5%	111,33	11%	14%
Nectarina (Amarilla)	64,67	0%	-27%	111,40	4%	-4%
Paraguay				119,05	2%	5%
Albaricoque	98,17	-20%	7%	163,02	-23%	12%
Ciruela	62,13	-2%	14%	86,86	0%	3%
Nectarina (blanca)				110,98	-1%	4%

Precios medios nacionales:

Precio en 'origen' - MELOCOTÓN 'Carne amarilla' (€/100 kg)



Salida Central Acondicionamiento - MELOCOTÓN 'Carne amarilla' (€/100 kg)



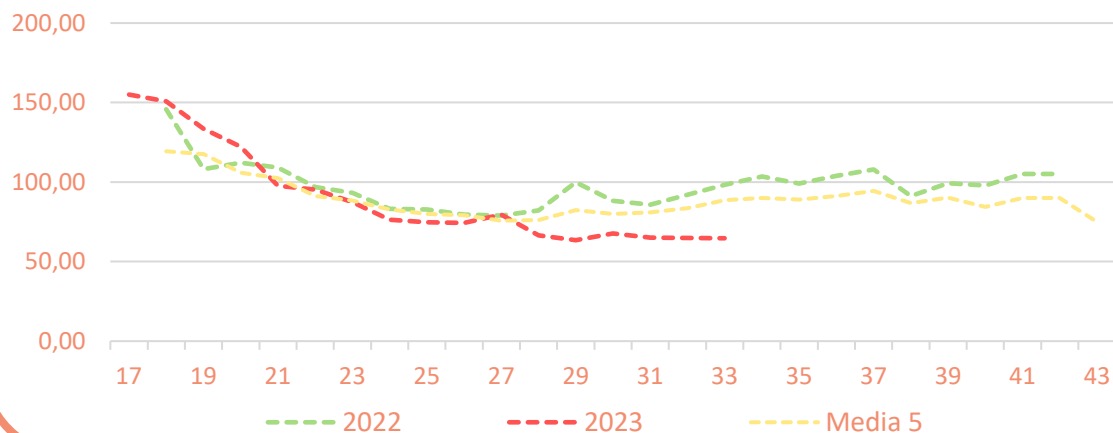


Inicio

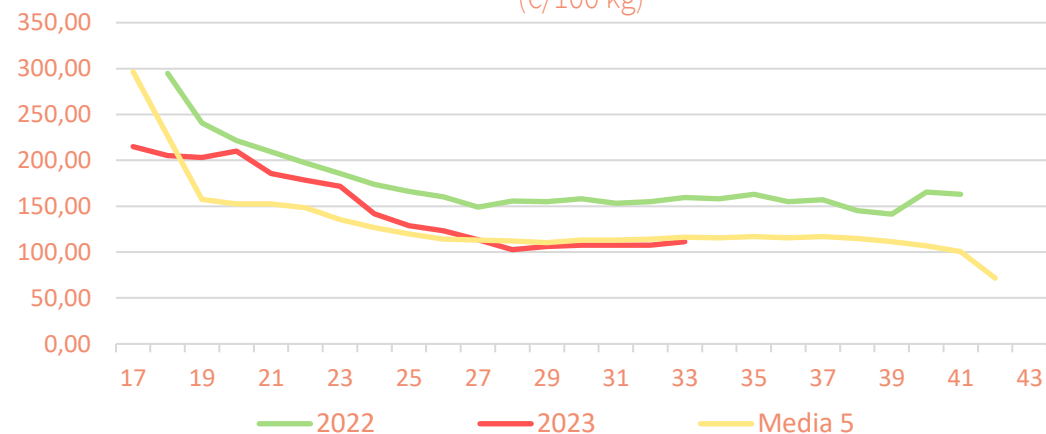
Frutas de hueso

Precios medios nacionales:

Precio en 'origen' - NECTARINA 'Carne amarilla' (€/100 kg)

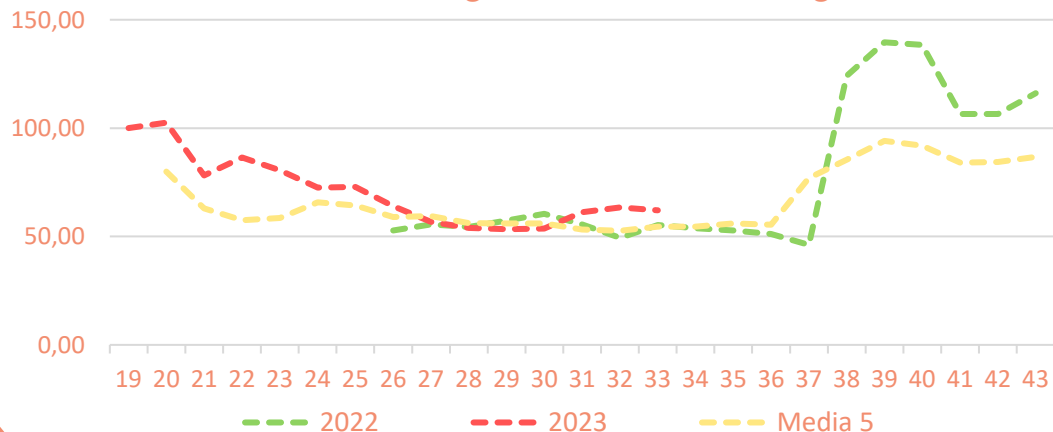


Salida Central Acondicionamiento - NECTARINA 'Carne amarilla' (€/100 kg)

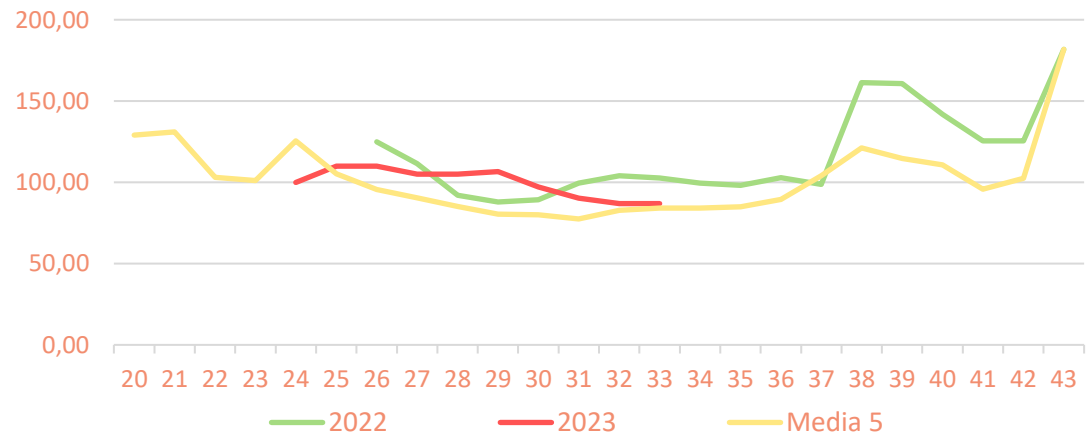


Precios medios nacionales:

Precio en 'origen' - CIRUELA (€/100 kg)



Salida Central Acondicionamiento - CIRUELA (€/100 kg)



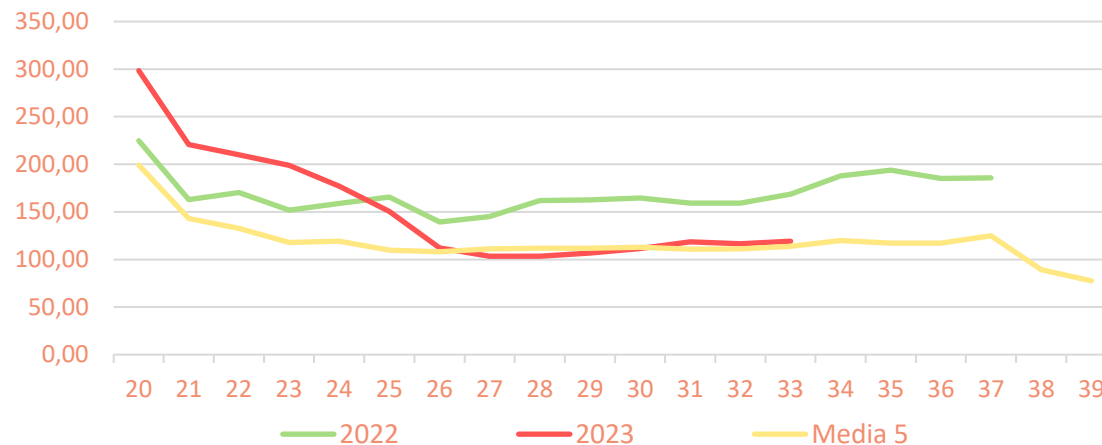


Inicio

Frutas de hueso

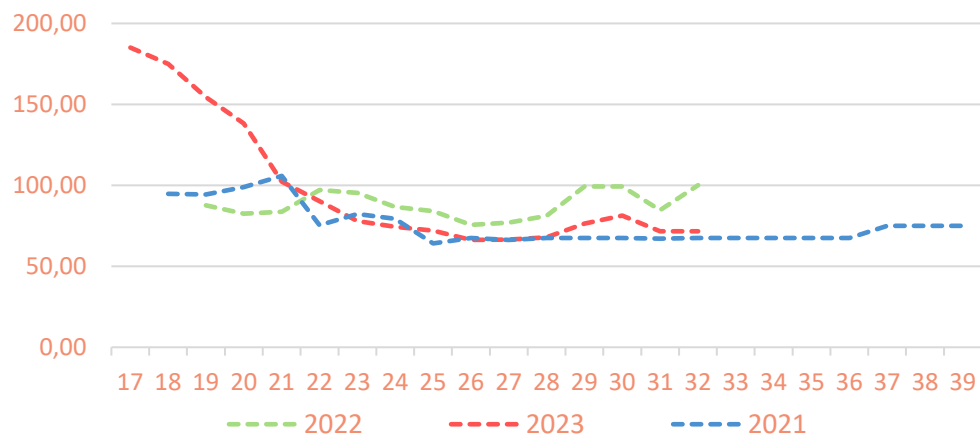
Precios medios nacionales:

Salida Central Acondicionamiento - PARAGUAYO (€/100 kg)

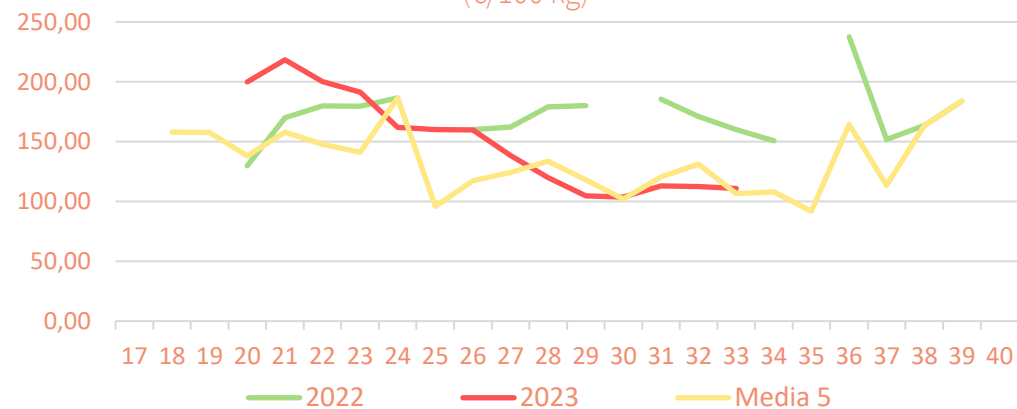


Precios medios nacionales:

Precio en 'origen' - NECTARINA 'Carne blanca' (€/100 kg)



Salida Central Acondicionamiento - NECTARINA 'blanca' (€/100 kg)



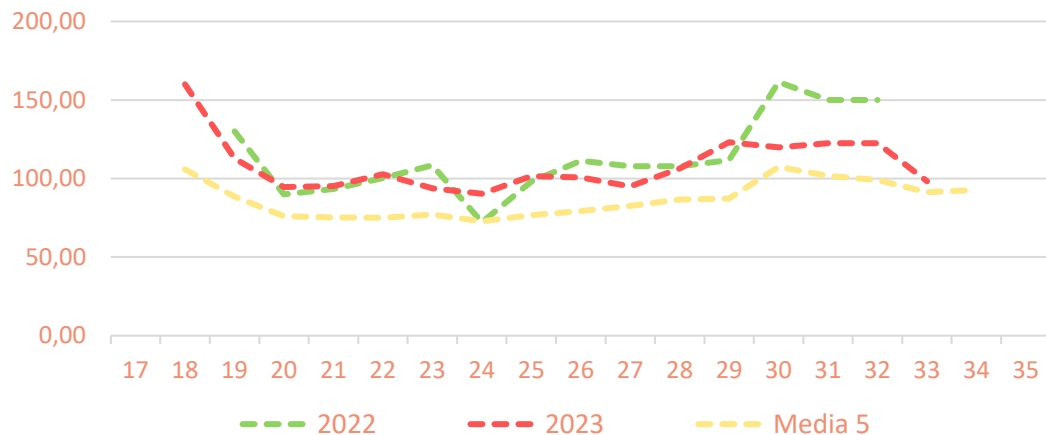


Inicio

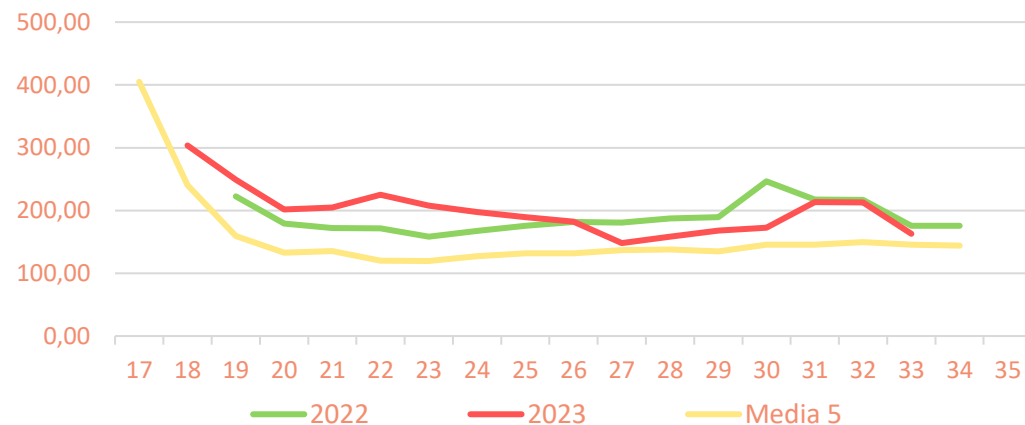
Frutas de hueso

Precios medios nacionales:

Precio en 'origen' - ALBARICOQUE (€/100 kg)

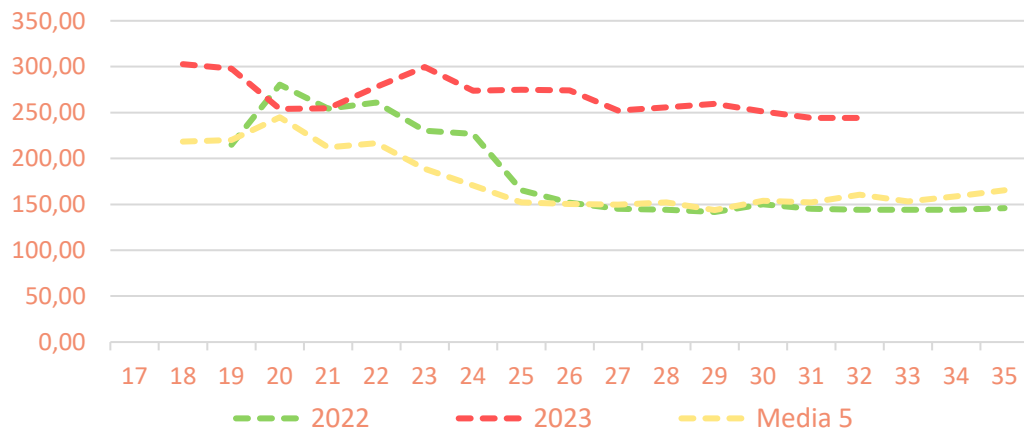


Salida Central Acondicionamiento - ALBARICOQUE (€/100 kg)

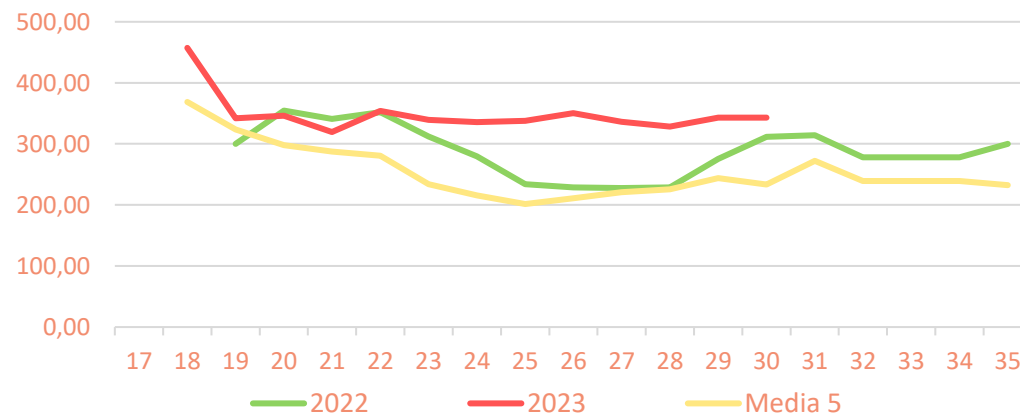


Precios medios nacionales:

Precio en 'origen' - CEREZA (€/100 kg)



Salida Central Acondicionamiento - CEREZA (€/100 kg)





Inicio

Hortalizas al aire libre

Resumen semanal:

- **LECHUGA:** retroceso en origen para la lechuga romana (-3,4%) mientras que a la salida de central para el conjunto de variedades y tipos comerciales remonta de nuevo esta semana un 2,3%. Precio campaña origen (sep22-actualidad): +17% vs media 5.
- **TOMATE DE VERANO 'red liso':** nuevo incremento de las cotizaciones en origen (+3,7%) y a salida de central (+2%). Los precios se posicionan por encima de la media en ambas posiciones. Precio campaña verano origen (jun23-actualidad): -7% vs media 5
- **CEBOLLA:** estabilidad en origen y descenso a salida de central del 7%. Los precios se sitúan, de manera significativa, por encima de campañas anteriores en esto momentos de campaña. Precio de campaña en origen (may-actualidad): +121% vs media 5.
- **AJO:** los precios en origen de los últimos ajos se sitúan un 5% por encima de la semana pasada, mientras que a salida de central la estabilidad es la tónica general. Precio campaña origen (may23-actualidad): -4% vs media 5
- **ZANAHORIA:** sin cambios en origen y a penas a la salida de central de acondicionamiento (+0,8%). Los precios continúan estando por encima de campañas anteriores a estas mismas fechas. Precio campaña origen (ene23-actualidad): +7,6%.

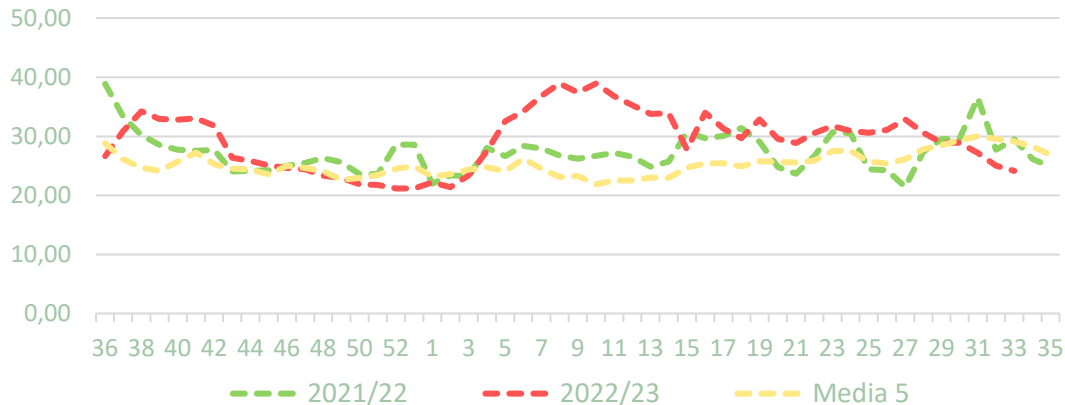
PRECIOS SEMANA 33/2023 del 14 de AGO al 20 de AGO de 2023

Productos	Origen (€/100kg)			Salida central Acondicionamiento (€/100kg)		
	Sem. Actual	Sem. Anterior (%)	Media 5 (%)	Sem. Actual	Sem. Anterior (%)	Media 5 (%)
Lechuga*	24,16	-3,4%	-17,1%	92,90	2,3%	15,6%
Tomate 'red liso'	91,22	3,7%	34,0%	107,20	2,0%	38,5%
Cebolla	45,48	-0,2%	148,3%	69,83	-6,9%	84,8%
Ajo	160,05	4,9%	25,1%			
Ajo 'Blanco'				219,17	0,0%	9,0%
Ajo 'Morado'				277,97	1,3%	23,5%
Ajo 'Primavera'				197,01	0,0%	20,6%
Zanahoria	29,48	0,0%	55,6%	47,23	0,8%	43,4%

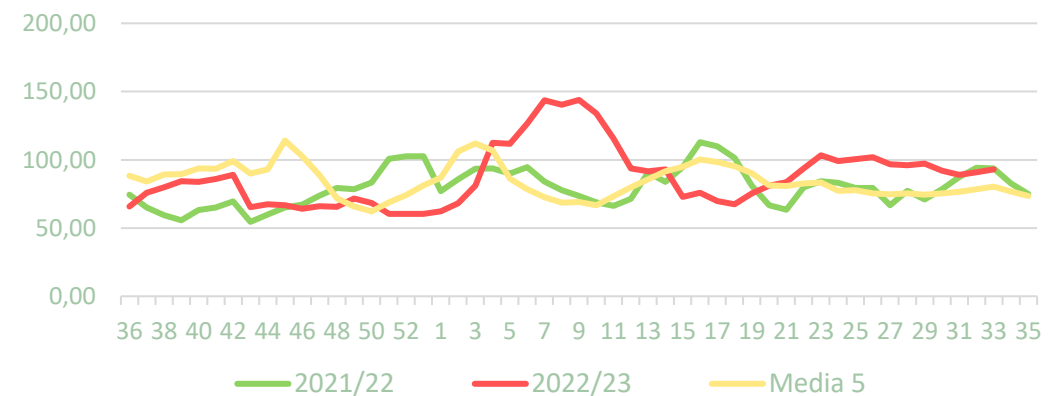
*Para lechuga en origen el dato se refiere a la variedad romana (€/100 ud) mientras a la salida de central de acondicionamiento el dato hace referencia al conjunto de tipos y variedades comerciales (€/100 kg de peso neto).

Precios medios nacionales:

Precio en 'origen' - LECHUGA 'romana' (€/100 ud)



Salida central acondicionamiento - LECHUGA (€/100kg)

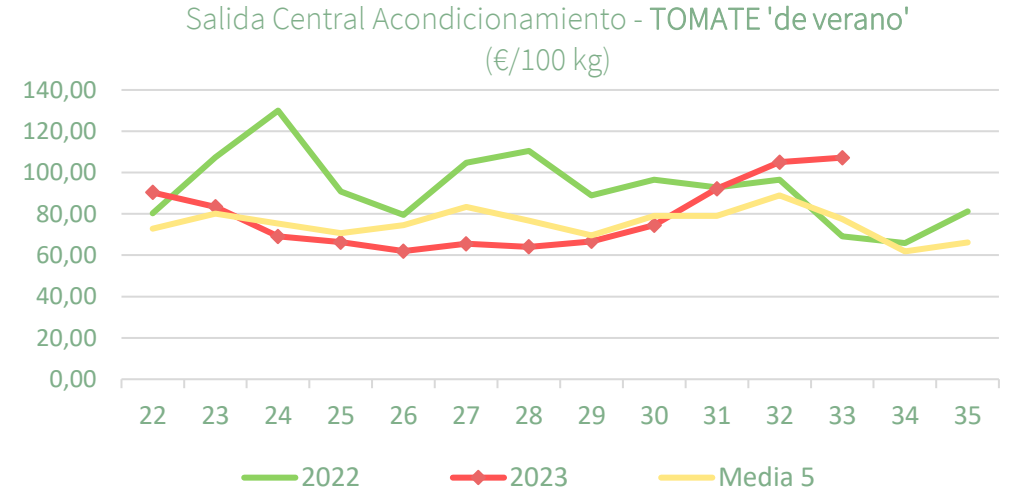
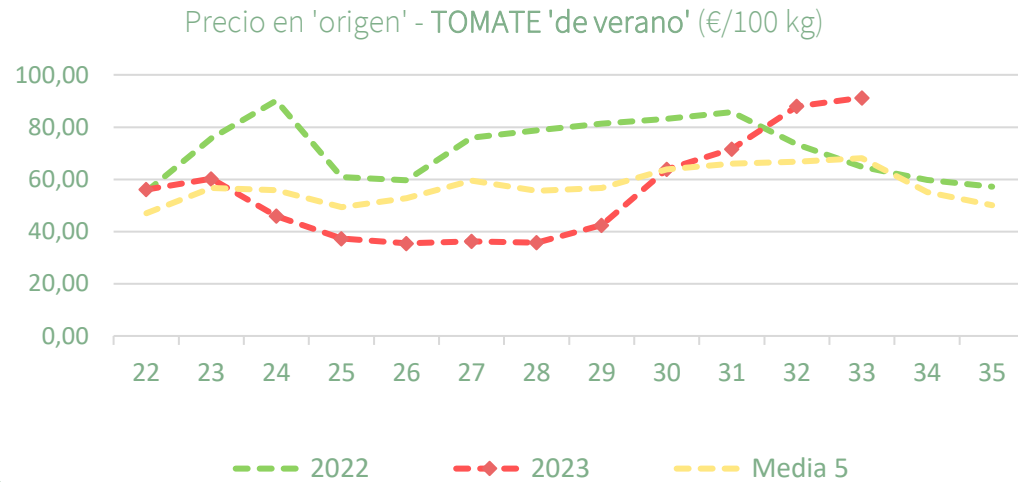




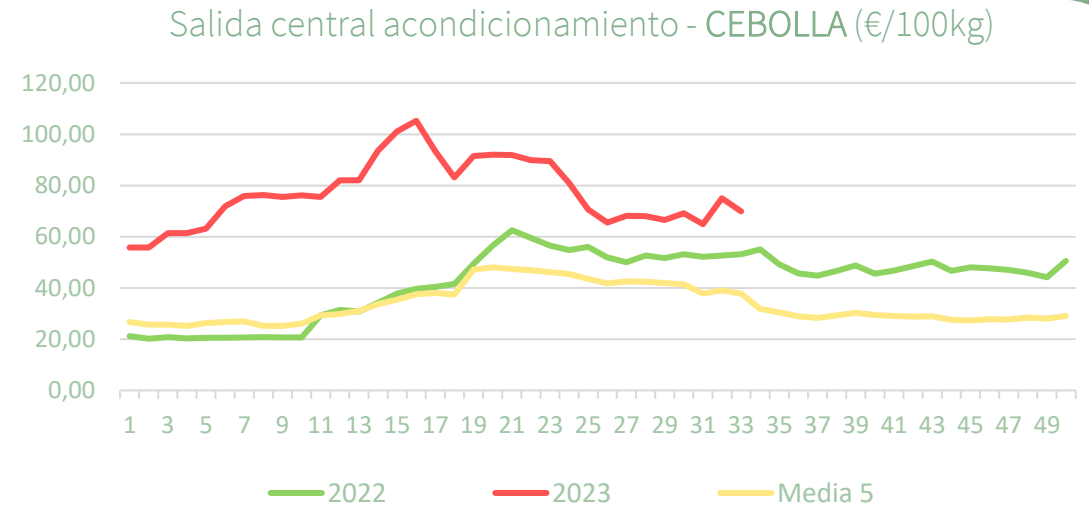
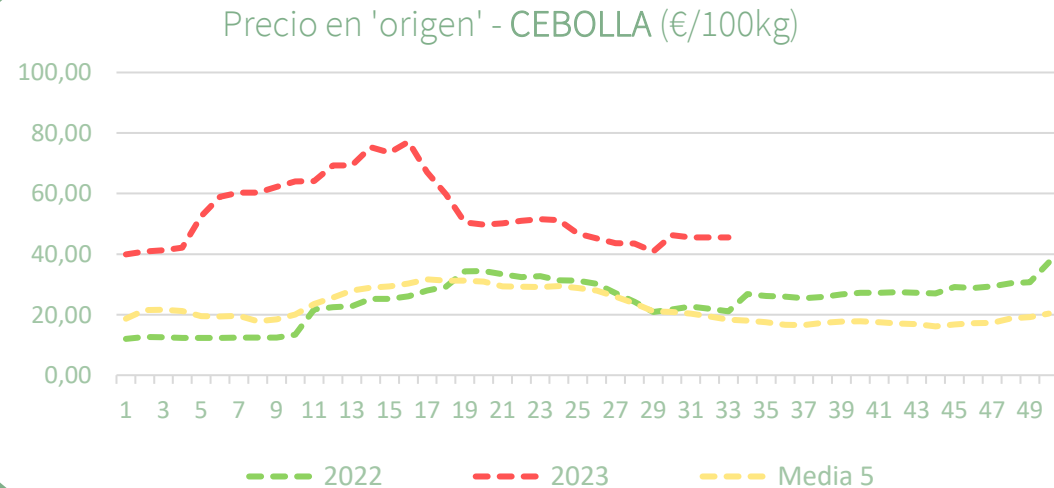
Inicio

Hortalizas al aire libre

Precios medios nacionales:



Precios medios nacionales:



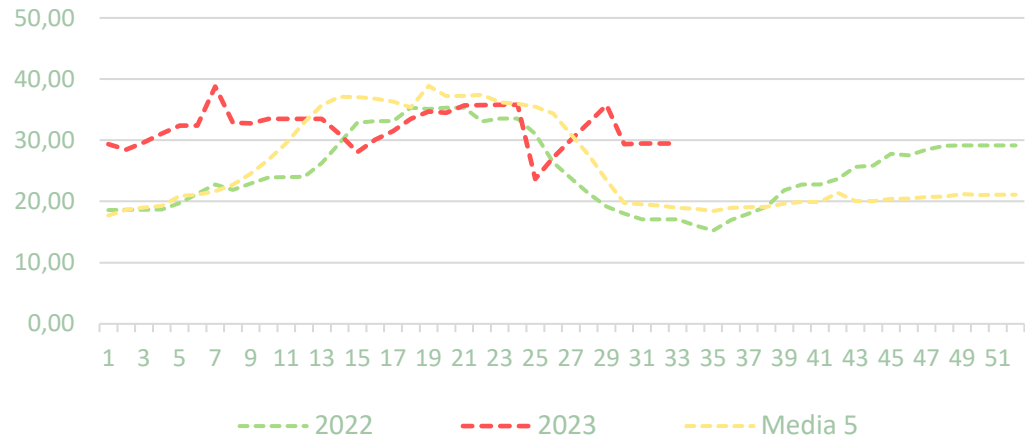


Inicio

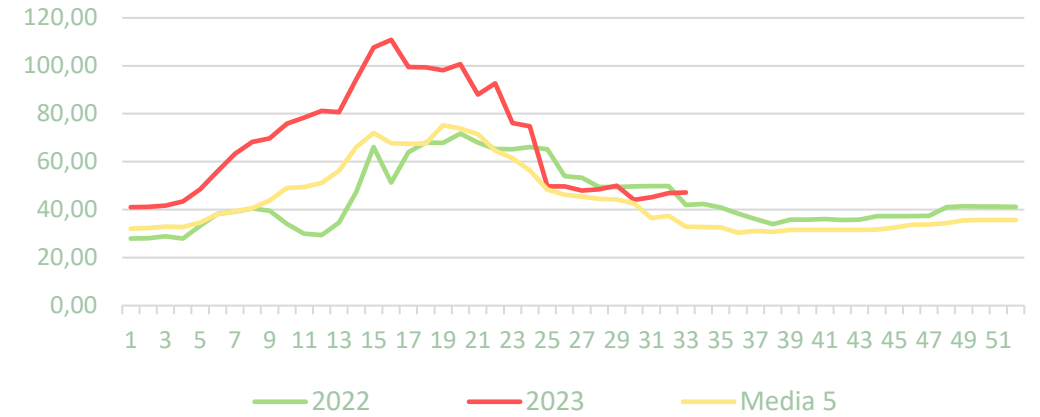
Hortalizas al aire libre

Precios medios nacionales:

Precio en 'origen' - ZANAHORIA (€/100kg)

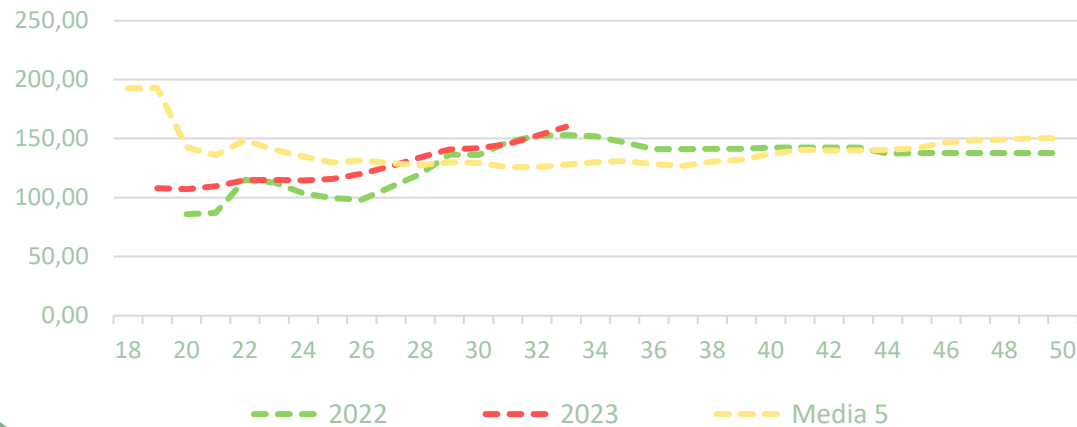


Salida central acondicionamiento - ZANAHORIA (€/100kg)

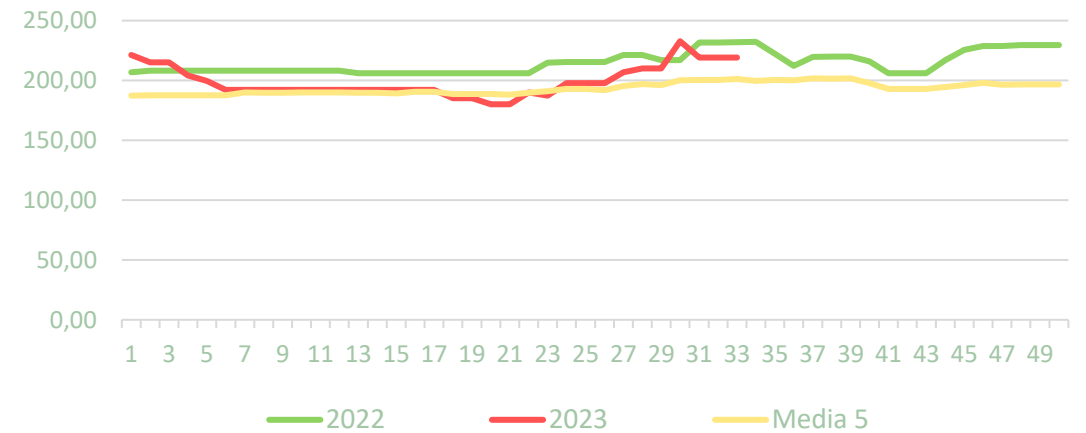


Precios medios nacionales:

Precio en 'origen' - AJO (€/100kg)



Salida central acondicionamiento - AJO BLANCO (€/100kg)





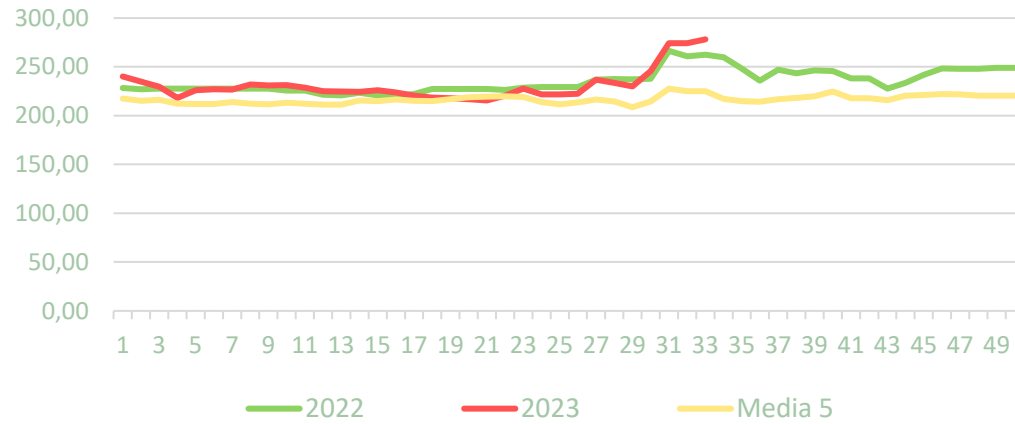
Inicio

Hortalizas al aire libre

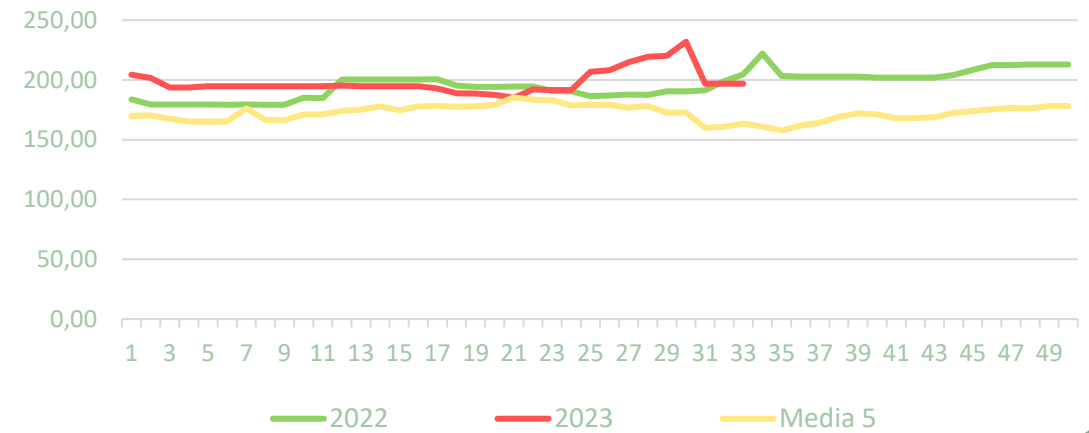
PRECIOS SEMANA 33/2023 del 14 de AGO al 20 de AGO de 2023

Precios medios nacionales:

Salida central acondicionamiento - AJO MORADO (€/100kg)



Salida central acondicionamiento - AJO PRIMAVERA (€/100kg)





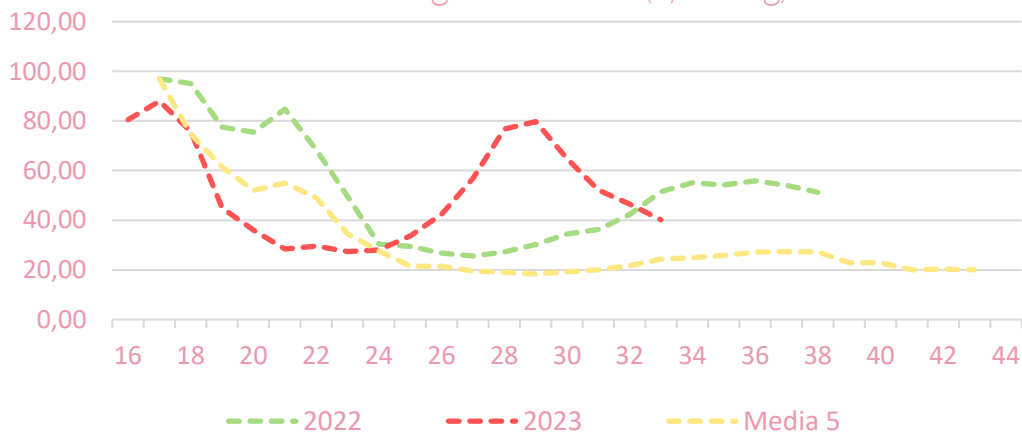
Resumen semanal:

- **MELÓN:** continúan las depreciaciones tanto en origen (-15,7%) como a salida de central (-17,2%) esta semana de manera más significativa que la anterior. Aún, así los precios siguen siendo elevados para esta altura de campaña. *Precio campaña en origen (abr23-actualidad): +48% vs media 5.*
- **SANDÍA:** una semana más el precio baja tanto en origen, con un descenso de magnitud mayor (-13,6%), como a salida de central (-6,7%). Los precios se mantienen aun así por encima de valores medios a estas alturas de campaña. *Precio campaña en origen (abr23-actualidad):+38% vs media 5.*

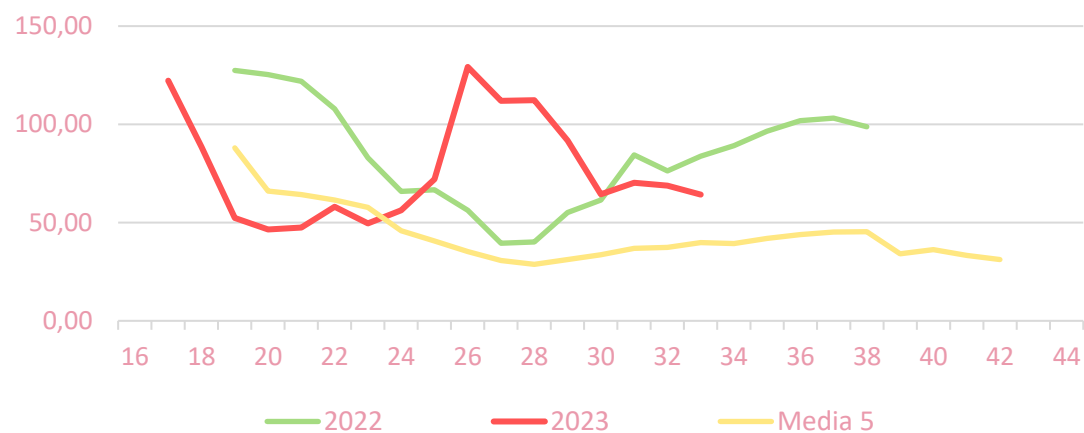
Productos	Origen (€/100kg)			Salida central Acondicionamiento (€/100kg)		
	Sem. Actual	Sem. Anterior (%)	Media 5 (%)	Sem. Actual	Sem. Anterior (%)	Media 5 (%)
Melón	66,99	-15,7%	106,6%	99,46	-17,2%	114,2%
Sandía	40,13	-13,6%	65,7%	64,22	-6,7%	61,1%

Precios medios nacionales:

Precio en 'origen' - SANDÍA (€/100 kg)



Salida Central Acondicionamiento - SANDÍA (€/100 kg)



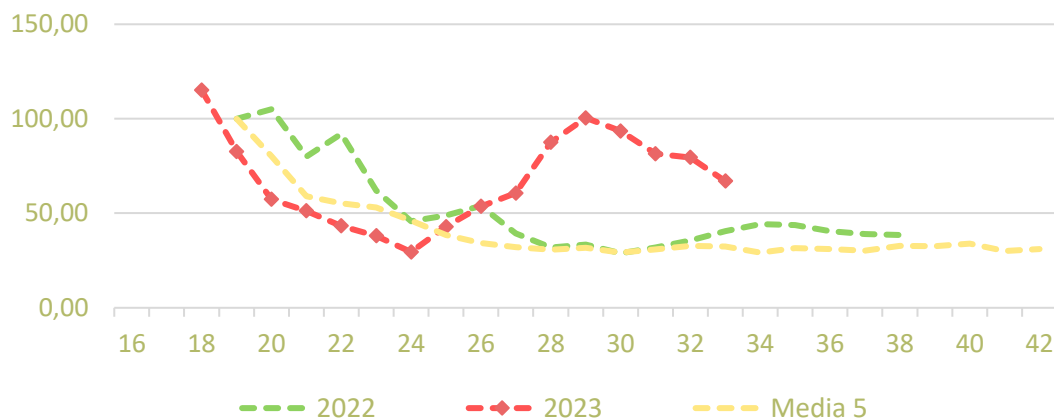


Inicio

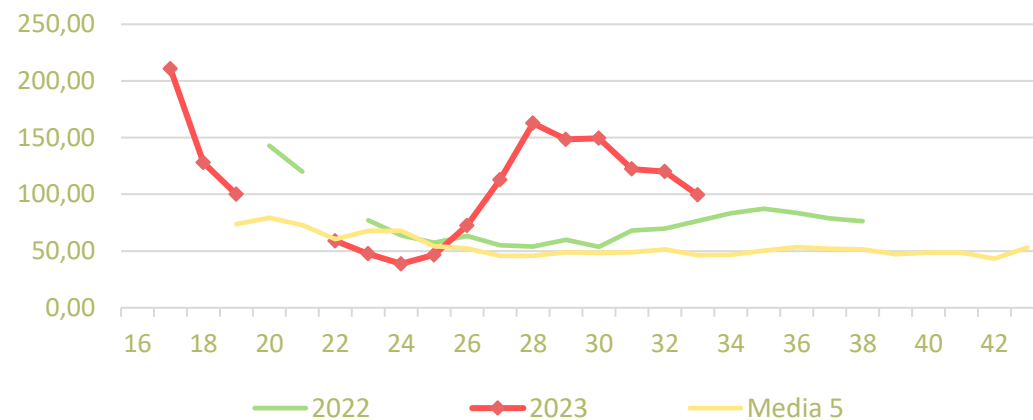
Melón y sandía

Precios medios nacionales:

Precio en 'origen' - MELÓN 'piel de sapo' (€/100 kg)



Salida Central Acondicionamiento - MELÓN (€/100 kg)





Inicio

Otras frutas y hortalizas

Resumen semanal:

- **PLÁTANO:** se estabiliza el precio del plátano para esta semana. Sin embargo, los precios se sitúan por debajo de años anteriores para la época del año. *Precio campaña en origen (enero-actualidad): -35% vs media 5.*
- **PATATA:** tras el repunte de la semana pasada, se retoma la tendencia a la baja con un nuevo descenso del 3,2%. Los precios se sitúan por encima de la media de los últimos 5 años a estas alturas de campaña *Precio campaña en origen (enero-actualidad): 55% vs media 5.*

Productos	Origen (€/100kg)		
	Sem. Actual	Sem. Anterior (%)	Media 5 (%)
Plátano	33,81	-0,4%	-50,4%
Patata	0,32	-3,2%	25,6%

Precios medios nacionales:

