

SEGUIMIENTO DE LOS MERCADOS DE CEREALES

Campaña 2024/2025

NOVIEMBRE 2024
SEMANA 46

ÍNDICE:

Mercado de cereales. Precios mundiales, comunitarios y nacionales.

Precios medios de los cereales:

Evolución desde la campaña 2010/2011 a 2024/2025

Evolución anual.

Precios del trigo blando:

Evolución desde la campaña 2010/2011 a 2024/2025

Evolución anual.

Precios del trigo duro:

Evolución desde la campaña 2010/2011 a 2024/2025

Evolución anual.

Precios del maíz y el sorgo:

Evolución desde la campaña 2010/2011 a 2024/2025

Evolución anual.

Precios de la cebada:

Evolución desde la campaña 2010/2011 a 2024/2025

Evolución anual.

Evolución del precio medio del trigo blando, trigo duro, cebada y maíz. Comparativa entre campañas.

Los datos de los precios están referidos a la campaña de comercialización que empieza el 1 de julio y finaliza el 30 de junio del año siguiente.

Fuentes: S. G. Análisis, Coordinación y Estadísticas del MAPA, Consejo Internacional de Cereales (CIC), FAO, USDA, Comisión Europea, Mercolleida y otras fuentes de ámbito agrario nacional e internacional.

Metodología:

Precio de referencia: Umbrales de referencia para los cereales con medidas de intervención (101,31 €/t), en la fase del comercio al por mayor, mercancía entregada sobre vehículo en posición almacén. Reglamento (UE) nº 1308/2013, art. 7.

PMI (Precio máximo de importación): Precio de intervención incrementado en un 55% (157,03 €/t).

Precios internacionales:

TRIGO:

Argentina (Up River): Trigo panificable.

Canadá CWRS 13,5% (St. Law): Trigo panificable de alta calidad

US DNS 14% (PNW): Trigo panificable de alta calidad con origen en el Pacific North West.

USA HRW2 FOB: Trigo panificable origen golfo.

USA SRW2 FOB: Trigo panificable/pienso, origen golfo.

SORGO:

USA Gulf (Missisipi): Sorgo pienso

Argentina (Up River): Sorgo pienso.

CEBADA:

UE Francia. Rouen: Cebada pienso

Australia (Adelaida): Cebada pienso

Precios medios campaña:

Los precios medios se han calculado como la media aritmética de los mercados estudiados en este informe.

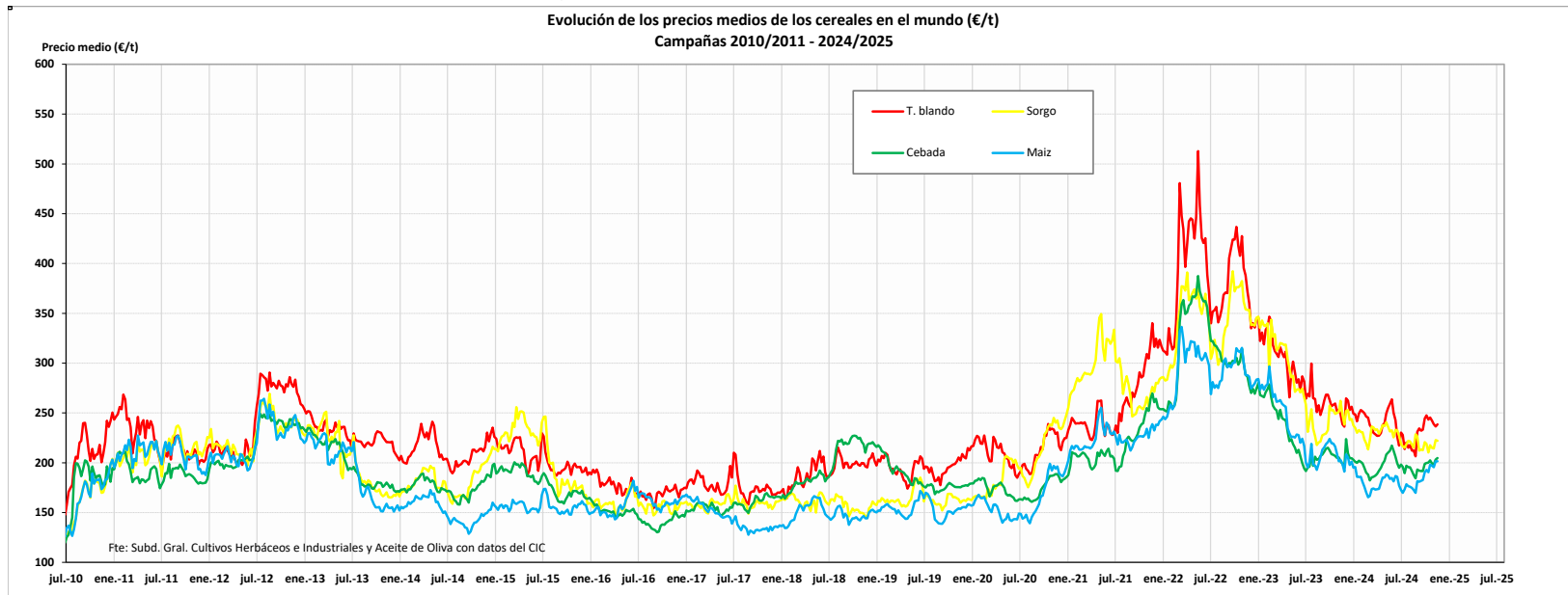
En el caso del trigo blando mundial se han promediado los trigos estadounidenses HRW2 y SRW2

Precios nacionales	SEMANA 46/2024	(del 11 al 17 de noviembre)
Precios comunitarios	SEMANA 46/2024	(del 11 al 17 de noviembre)
Precios mundiales		19/11/2024 (mundiales)

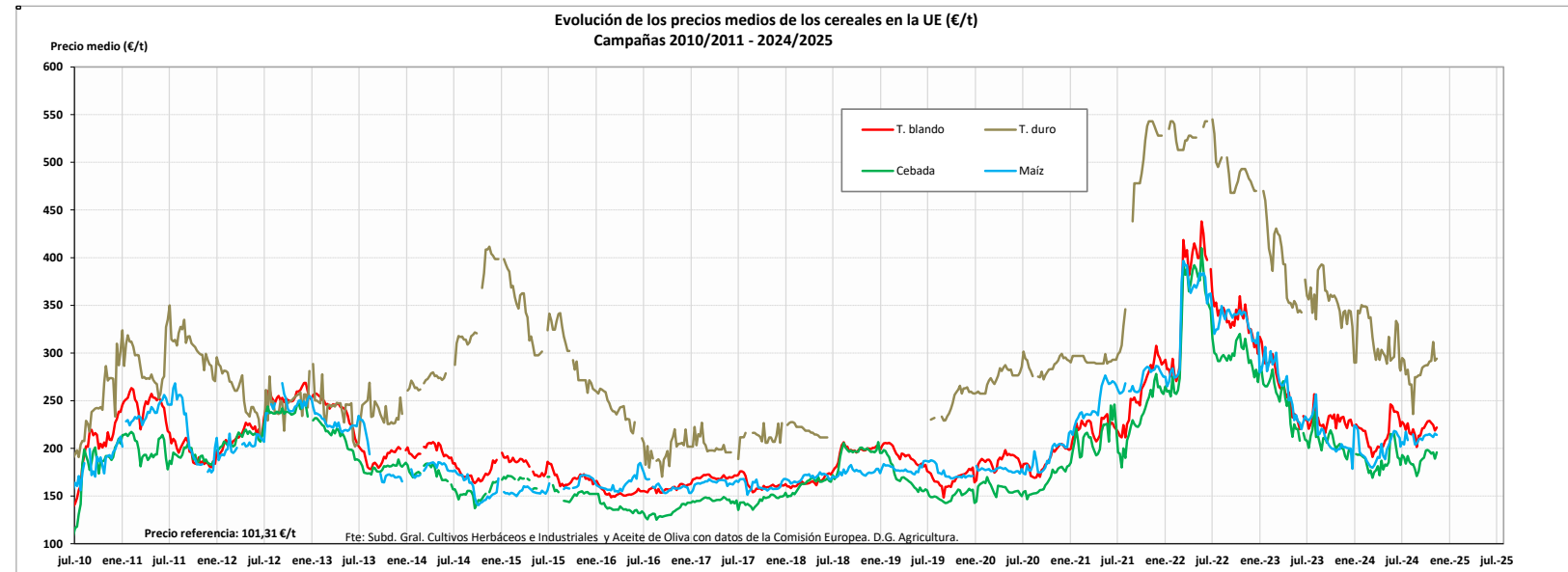
SEMANA 46. Noviembre 2024				PRECIOS SEMANALES CEREALES. CAMPAÑA 2024/25										SEMANA 46. Noviembre 2024				
Última cotización \$/t		Diferencia semanal \$/t		% sobre la cotización			Campaña 2024/25		Última cotización €/t		Diferencia semanal €/t		% sobre la cotización			Campaña 2024/25		
				semana anterior	mes anterior	año anterior	Mínimo campaña \$/t	Máximo campaña \$/t					semana anterior	mes anterior	año anterior	Mínimo campaña €/t	Máximo campaña €/t	
TRIGO BLANDO \$/t																		
Elaboración Subdirección General de Cultivos Herbáceos e Industriales y Aceite de Oliva con fuente del Consejo Internacional de Cereales (CIC)																		
Mundiales																		
USA HRW2 FOB	255		+5	↑ +2	↓ -6	↓ -8	249	277										
USA SRW2 FOB	250		-1	↓ -0	↓ -3	↑ +4	211	266					↑ +1	↓ -3	↓ -5	209	232	
US DNS 14% (PNW)	291		+3	↑ +1	↓ -5	↓ -9	250	312					↑ +2	↓ -3	↓ -5	194	228	
Canada CWRS 13,5% (St. La	267		+14	↑ +6	↓ -1	↓ -14	249	280					n/c	n/c	n/c	n/c	n/c	
Argentina (Up River)	222		-1	↓ -0	↓ -8	↓ -10	222	274										
Russia Milling 12,5%	228		+0	→ +0	↓ -6	↓ -3	216	243										
UK (Feed grade)	s/c		n/c	n/c	n/c	n/c	n/c	n/c										
TRIGO BLANDO €/t																		
Elaboración Subdirección General de Cultivos Herbáceos e Industriales y Aceite de Oliva con fuente de los Comités de Gestión UE y la SGACE del MAPA																		
Unión Europea																		
ALEM. (Hambourg)	224		+3	↑ +1	↓ -3	↓ -5	209	232										
FRA (Rouen)	220		+4	↑ +2	↓ -3	↓ -5	194	228										
POL (Kujawsko.) Piensó	s/c		n/c	n/c	n/c	n/c	n/c	n/c										
España																		
Burgos	220		-1	↓ -0	↓ -3	↓ -9	211	227										
Barcelona	250		+0	→ +0	→ +1	↓ -1	231	250										
Sevilla	229		+2	→ +1	↓ -0	↓ -2	210	230										
MAÍZ \$/t																		
Elaboración Subdirección General de Cultivos Herbáceos e Industriales y Aceite de Oliva con fuente del Consejo Internacional de Cereales (CIC)																		
USA Gulf 3YC	212		+0	→ +0	→ +0	→ +0	181	212										
Argentina (Up River)	210		+0	→ +0	↓ -1	↓ -2	180	212										
Brasil (Paranagua)	219		-3	↓ -1	↑ +2	↓ -2	187	222										
Ucrania	212		+2	↑ +1	↓ -3	n/c	186	218										
MAÍZ €/t																		
Elaboración Subdirección General de Cultivos Herbáceos e Industriales y Aceite de Oliva con fuente de los Comités de Gestión UE y la SGACE del MAPA																		
Unión Europea																		
FRA (Burdeos)	210		+5	↑ +2	↓ -2	↑ +2	193	222										
ITALIA (Bolonía)	222		+0	→ +0	↓ -1	↓ -3	219	225										
PORTUGAL (Lisboa)	242		-1	↓ -0	↑ +5	↑ +8	210	243										
España																		
Badajoz	240		-2	↓ -1	↓ -1	↓ -9	217	245										
Lérida	230		+0	→ +0	→ +0	↑ +5	207	230										
León	228		-4	↓ -2	↓ -4	→ +0	223	238										
CEBADA \$/t																		
Elaboración Subdirección General de Cultivos Herbáceos e Industriales y Aceite de Oliva con fuente del Consejo Internacional de Cereales (CIC)																		
Mundiales																		
Australia Feed (Adelaida)	229		-4	↓ -2	↓ -2	↓ -9	229	246										
Black Sea	207		+4	↑ +2	→ +1	↑ +18	174	207										
CEBADA €/t																		
Elaboración Subdirección General de Cultivos Herbáceos e Industriales y Aceite de Oliva con fuente de los Comités de Gestión UE y la SGACE del MAPA																		
Unión Europea																		
ALEM. (Hambourg)	195		+5	↑ +3	↓ -1	↑ +2	173	197										
FRA (Rouen)	197		+8	↑ +4	↓ -0	↓ -5	169	200										
España																		
Albacete	202		-3	↓ -1	↓ -2	↓ -10	177	206										
Lérida	210		+0	→ +0	↓ -2	↓ -2	195	218										
Valladolid	209		+0	→ +0	↓ -4	↓ -10	197	218										
Tipo de cambio EUR/USD																		
Elaboración Subdirección General de Cultivos Herbáceos e Industriales y Aceite de Oliva con fuente del Consejo Internacional de Cereales (CIC)																		
Dólares USA		% sobre la cotización					Dólares USA											
Última cotización	Diferencia semanal	semana anterior	mes anterior	año anterior		Mínimo campaña	Máximo campaña											
1 Euro	1,0582	-0,0011	↓ -0,11	↓ -2,01	↓ -2,65	1,0582	1,1161											
TRIGO DURO €/t																		
Elaboración Subdirección General de Cultivos Herbáceos e Industriales y Aceite de Oliva con fuente de los Comités de Gestión UE y la SGACE del MAPA																		
Unión Europea																		
FRA (La Pallice)	310		+6	↑ +2	→ +1	↓ -18	298	310										
ITALIA (Bolonía)	321		+0	→ +0	→ +0	↓ -14	314	321										
España																		
Sevilla	279		-1	↓ -0	↓ -0	↓ -28	270	282										
Zaragoza	285		+0	→ +0	↓ -2	↓ -16	280	305										
Córdoba	285		+0	→ +0	→ +0	↓ -27	270	285										

s/d: sin datos; s/c: sin cotización ; n/c: no comparable

EVOLUCIÓN DE LOS PRECIOS MEDIOS DE LOS CEREALES. CAMPAÑAS 2010/11 A 2024/2025
MINISTERIO DE AGRICULTURA, PESCA Y ALIMENTACIÓN



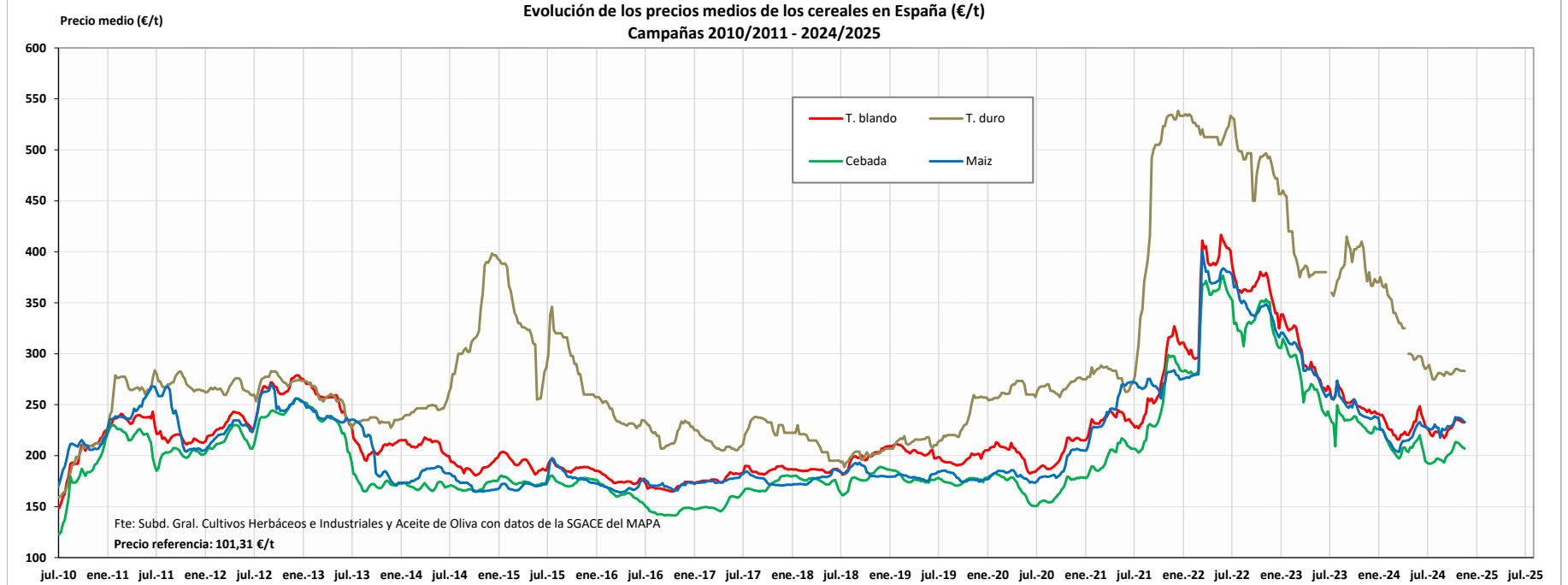
Fuente: Elaboración por la Subdirección General de Cultivos Herbáceos e Industriales y Aceite de Oliva del MAPA con datos del Consejo Internacional de Cereales



Fuente: Elaboración por la Subdirección General de Cultivos Herbáceos e Industriales y Aceite de Oliva del MAPA con datos de la Comisión Europea. D.G. Agricultura.

MINISTERIO DE AGRICULTURA, PESCA Y ALIMENTACIÓN

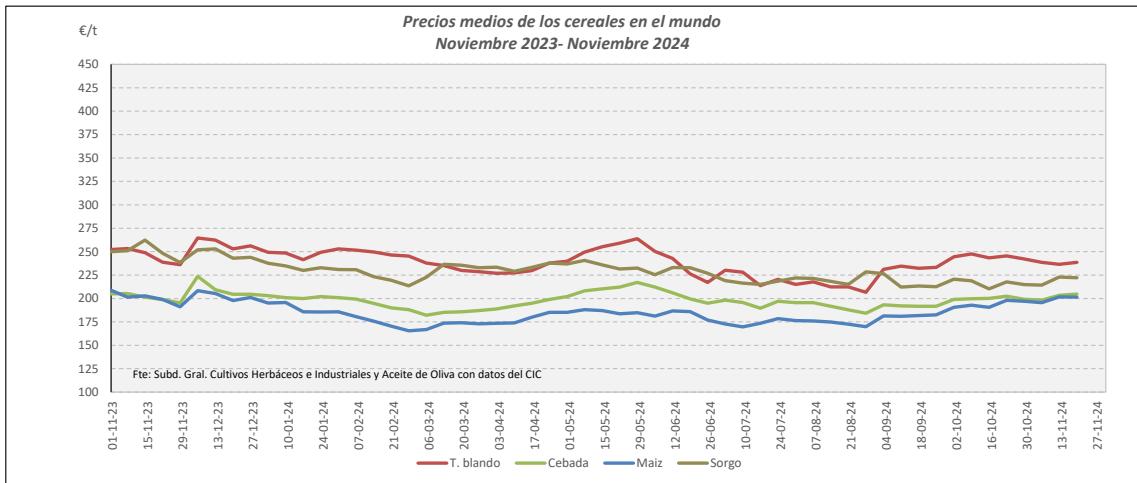
Evolución de los precios medios de los cereales en España (€/t)
Campañas 2010/2011 - 2024/2025



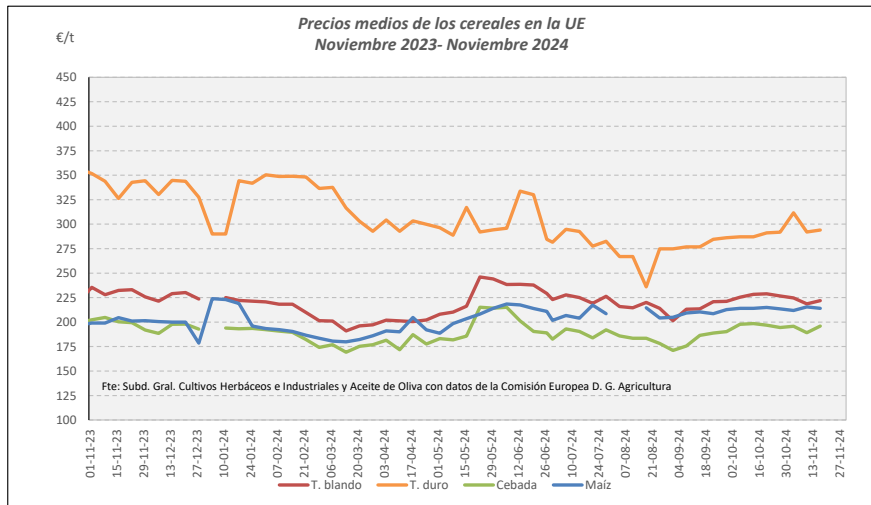
Campaña 2024/25	MUNDIALES				UNIÓN EUROPEA				ESPAÑA			
	Trigo blando	Cebada	Maíz	Sorgo	Trigo blando	Trigo duro	Cebada	Maíz	Trigo blando	Trigo duro	Cebada	Maíz
Media (€/t)	229,71	195,74	183,71	218,10	220,50	282,24	188,26	210,58	226,32	281,40	201,22	229,61
Máximo (€/t)	247,61	204,75	201,54	228,48	228,90	311,65	198,50	217,40	235,68	289,00	213,40	237,73
Mínimo (€/t)	206,53	184,28	169,74	210,22	201,45	236,00	170,95	201,80	217,20	275,00	192,00	217,53

PRECIOS MEDIOS DE LOS CEREALES. EVOLUCIÓN ANUAL

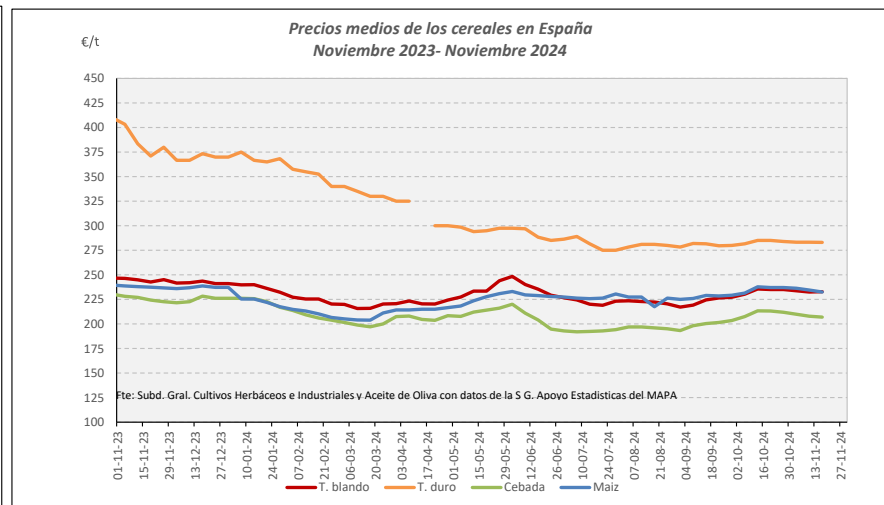
MINISTERIO DE AGRICULTURA, PESCA Y ALIMENTACIÓN



Fuente: Elaboración Subd. Gral. Cultivos Herbáceos e Industriales y Aceite de Oliva con datos del Consejo Internacional de Cereales



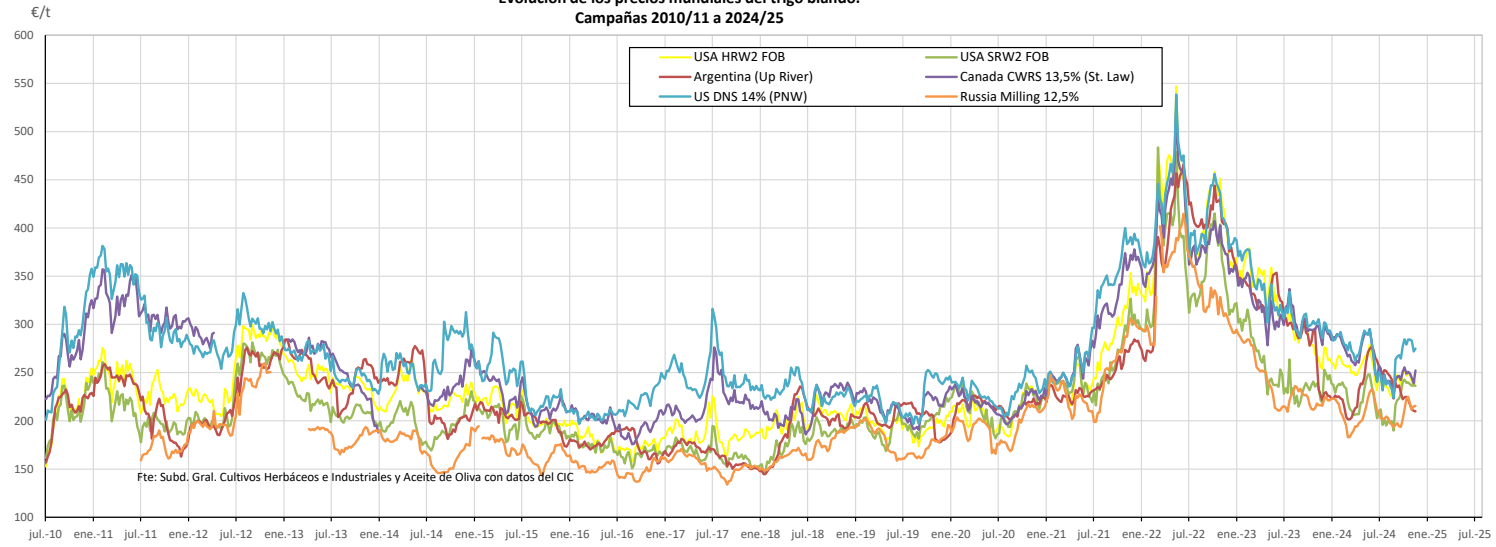
Fuente: Elaboración Subd. Gral. Cultivos Herbáceos e Industriales y Aceite de Oliva con datos de los Comités de Gestión de la UE



Fuente: Elaboración Subd. Gral. Cultivos Herbáceos e Industriales y Aceite de Oliva con datos de la SGAC y Estadística del MAPA.

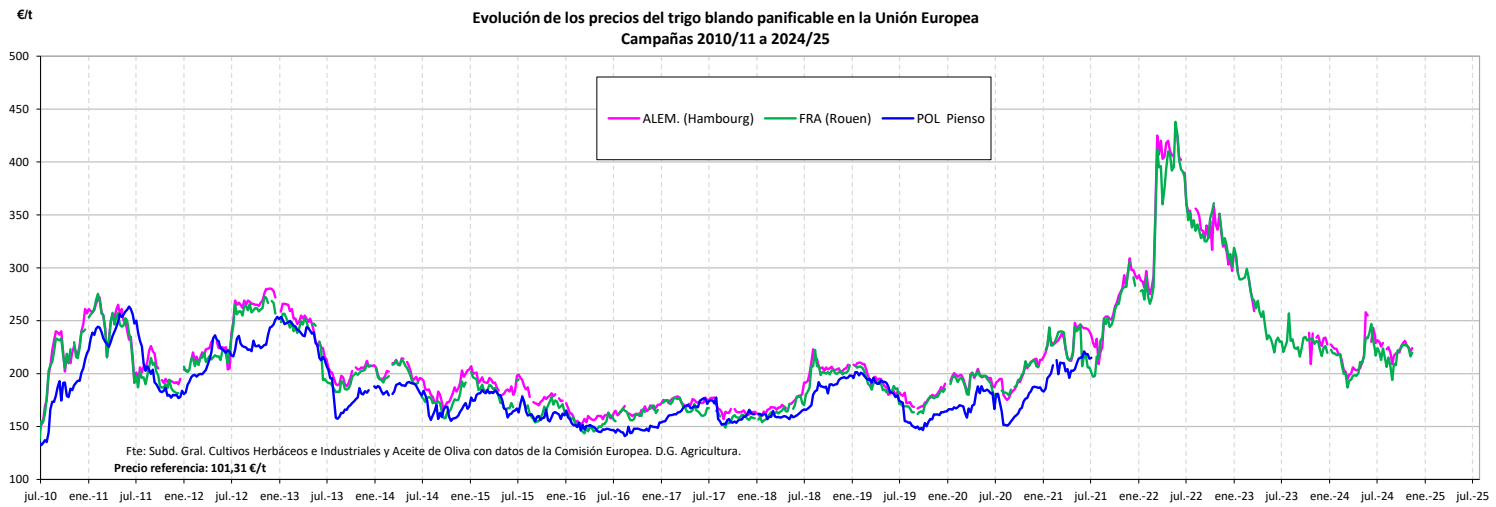
EVOLUCIÓN DEL TRIGO BLANDO PANIFICABLE. CAMPAÑAS 2010/11 A 2024/2025
MINISTERIO DE AGRICULTURA, PESCA Y ALIMENTACIÓN

Evolución de los precios mundiales del trigo blando.
Campañas 2010/11 a 2024/25



Fuente: Elaboración por la Subdirección General de Cultivos Herbáceos e Industriales y Aceite de Oliva del MAPA con datos del Consejo Internacional de Cereales

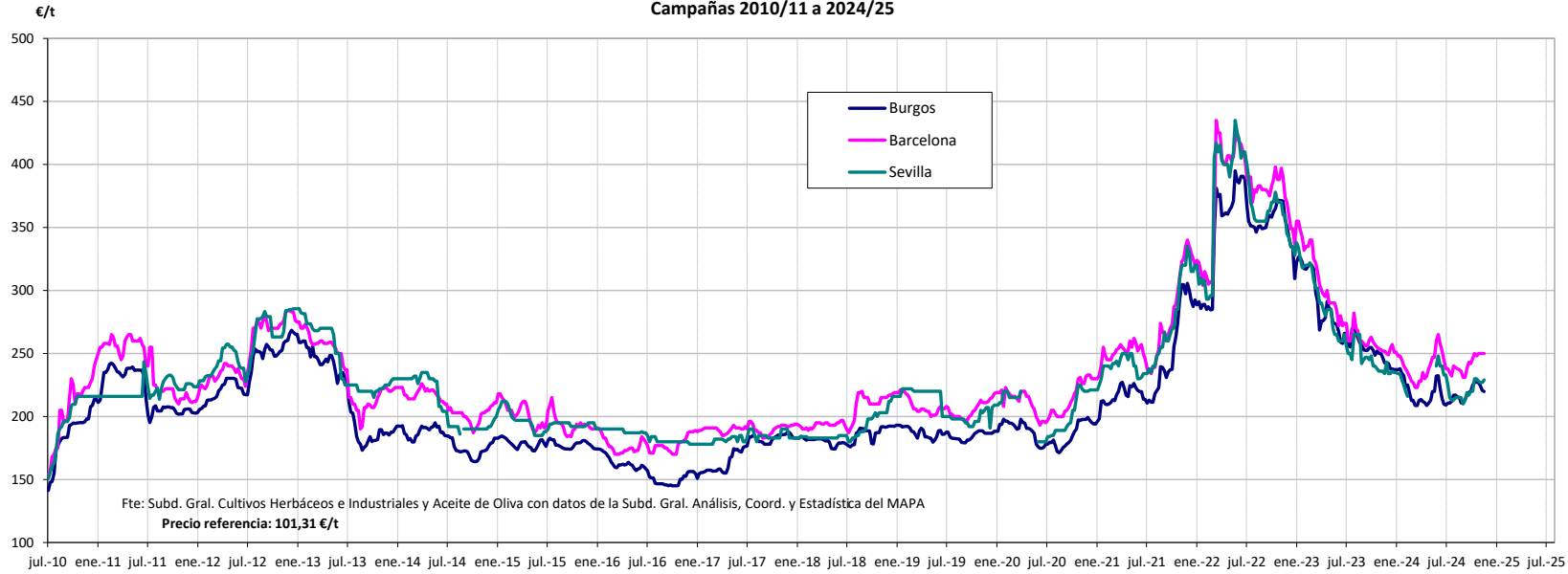
Evolución de los precios del trigo blando panificable en la Unión Europea
Campañas 2010/11 a 2024/25



Fuente: Elaboración por la Subdirección General de Cultivos Herbáceos e Industriales y Aceite de Oliva del MAPA con datos de la Comisión Europea. D.G. Agricultura.

MINISTERIO DE AGRICULTURA, PESCA Y ALIMENTACIÓN

Evolución de los precios del trigo blando en España
Campañas 2010/11 a 2024/25

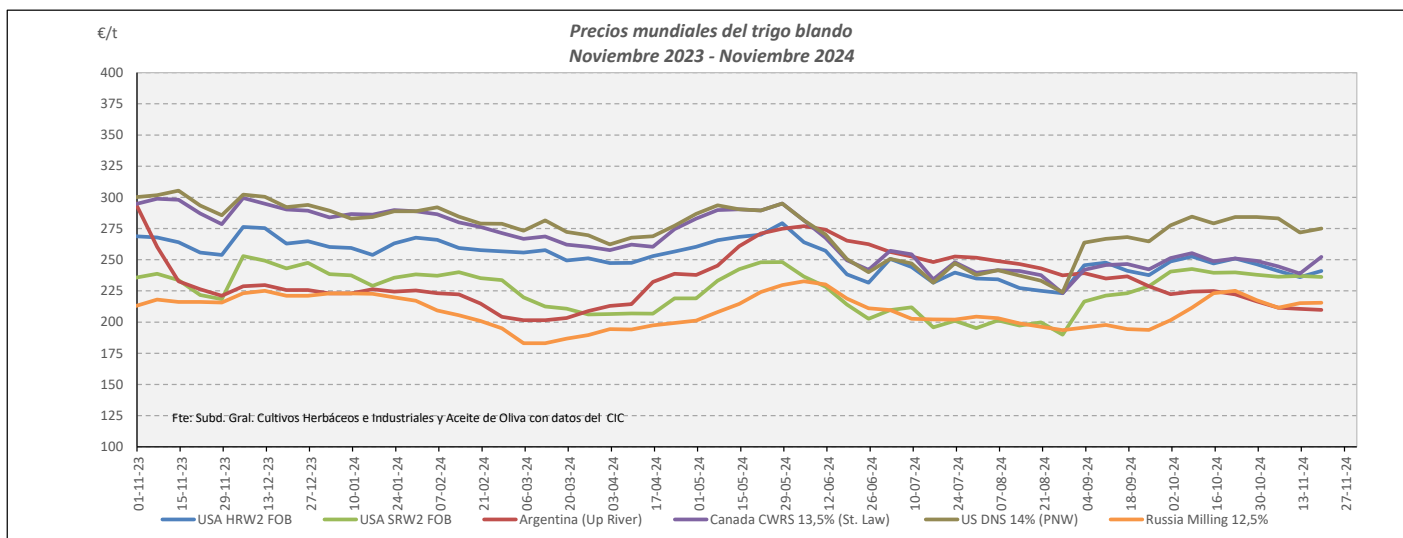


VARIACIONES PORCENTUALES SOBRE LA ÚLTIMA COTIZACIÓN

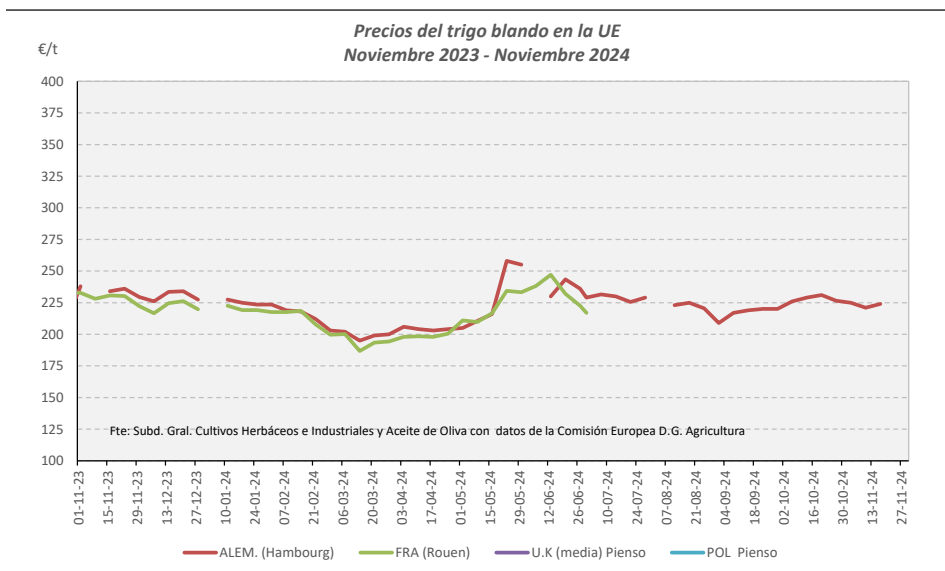
	MUNDIALES						UNIÓN EUROPEA			ESPAÑA		
	USA HRW2 FOB	USA SRW2 FOB	Argentina (Up River)	Canadá CWRS 13,5%	USA DNS 14% (PNW)	Russia Milling 12,5%	Alemania (Hambourg)	Francia (Rouen)	Polonia (Kujawsko-Maz.)	Burgos	Barcelona	Sevilla
Última cotización €/t	240,98	236,25	209,79	252,32	275,00	215,46	224,00	219,70	s/c	219,76	250,00	229,00
% s/inicio campaña	↓ -1	↑ +12	↓ -17	↓ -1	↑ +11	↑ +6	↓ -1	↓ -2	n/c	↑ +4	↑ +5	↑ +2
% s/mes anterior	↓ -4	↓ -1	↓ -6	→ +1	↓ -3	↓ -4	↑ +3	↓ -3	n/c	↓ -3	→ +1	↓ -0
% s/semana anterior	↑ +2	↓ -0	↓ -0	↑ +6	↑ +1	→ +0	→ +0	↑ +2	n/c	↓ -0	→ +0	→ +1
% s/año anterior	↓ -6	↑ +7	↓ -7	↓ -12	↓ -6	↓ -0	↓ -10	↓ -5	n/c	↓ -9	↓ -1	↓ -2

TRIGO BLANDO. EVOLUCIÓN ANUAL

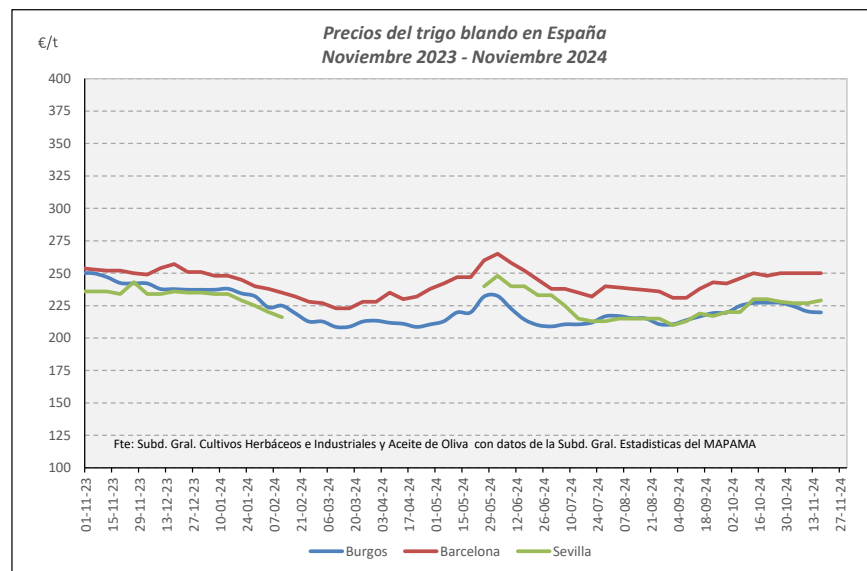
MINISTERIO DE AGRICULTURA, PESCA Y ALIMENTACIÓN



Fuente: Elaboración Subd. Gral. Cultivos Herbáceos e Industriales y Aceite de Oliva con datos del Consejo Internacional de Cereales

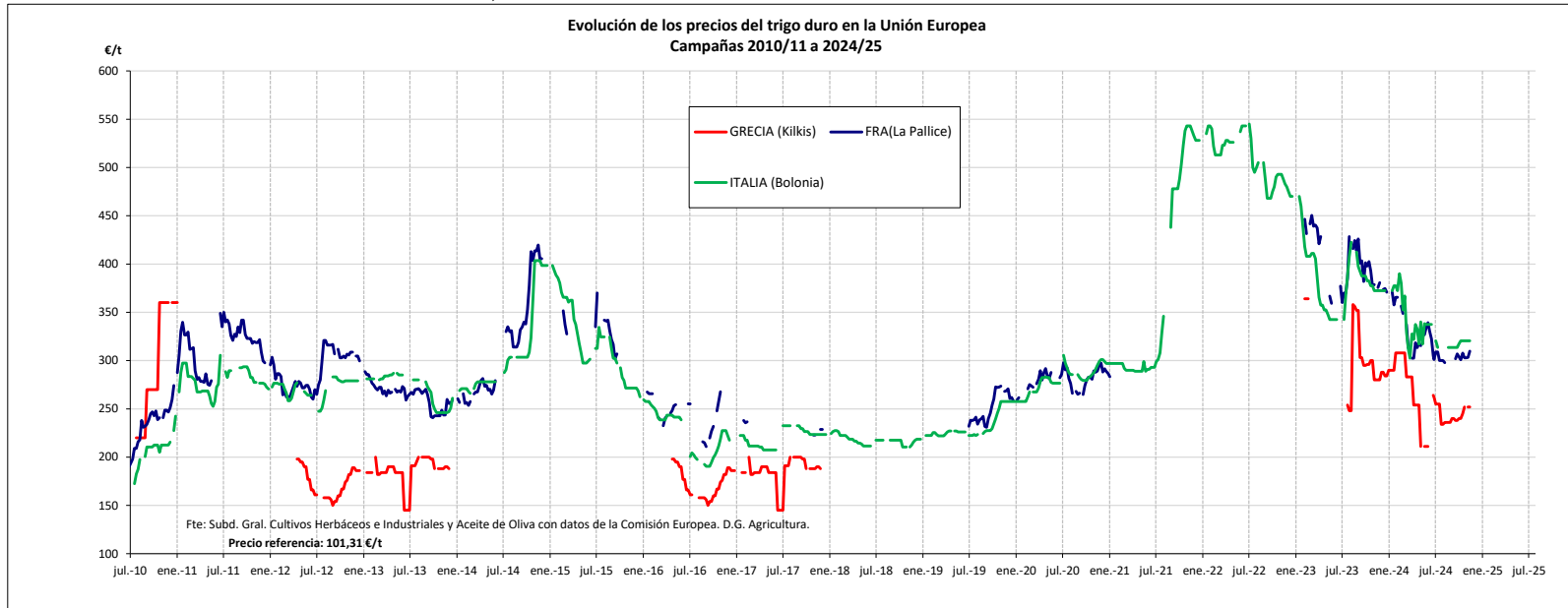


Fuente: Elaboración Subd. Gral. Cultivos Herbáceos e Industriales y Aceite de Oliva con datos de los Comités de Gestión de la UE

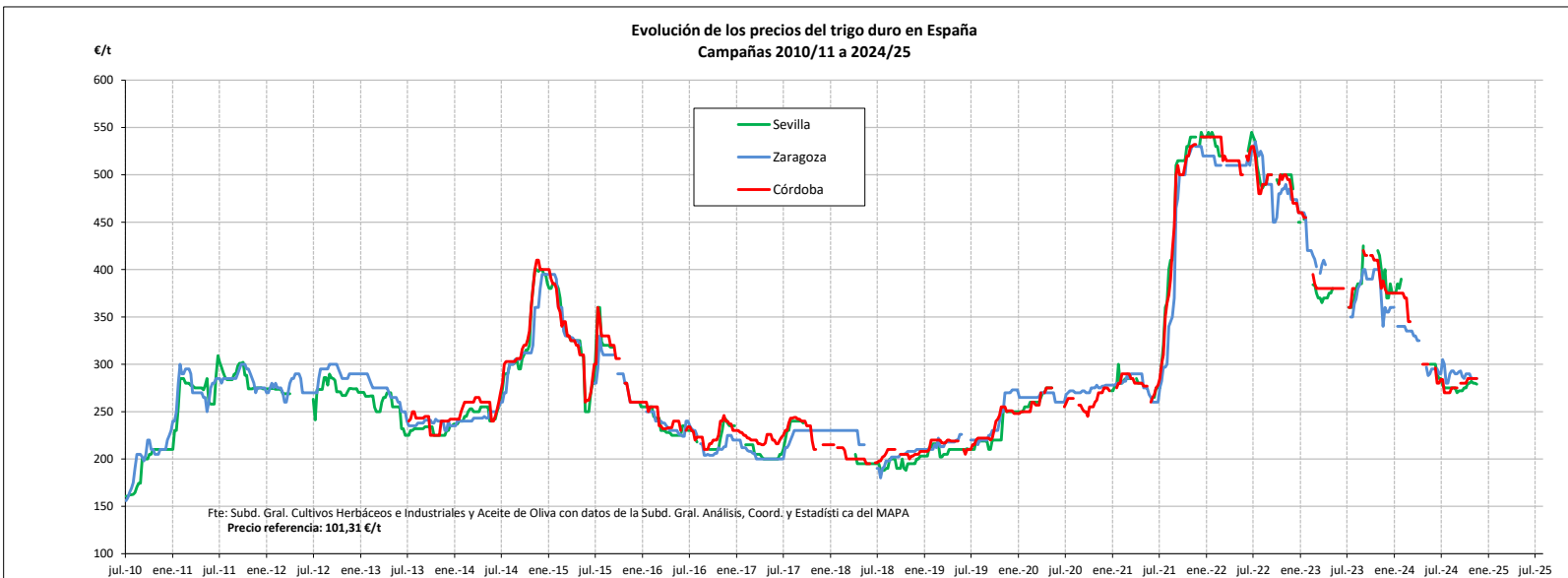


Fuente: Elaboración Subd. Gral. Cultivos Herbáceos e Industriales y Aceite de Oliva con datos de la SGAC y Estadística del MAPA.

EVOLUCIÓN DEL TRIGO DURO. CAMPAÑAS 2010/11 A 2024/25
MINISTERIO DE AGRICULTURA, PESCA Y ALIMENTACIÓN

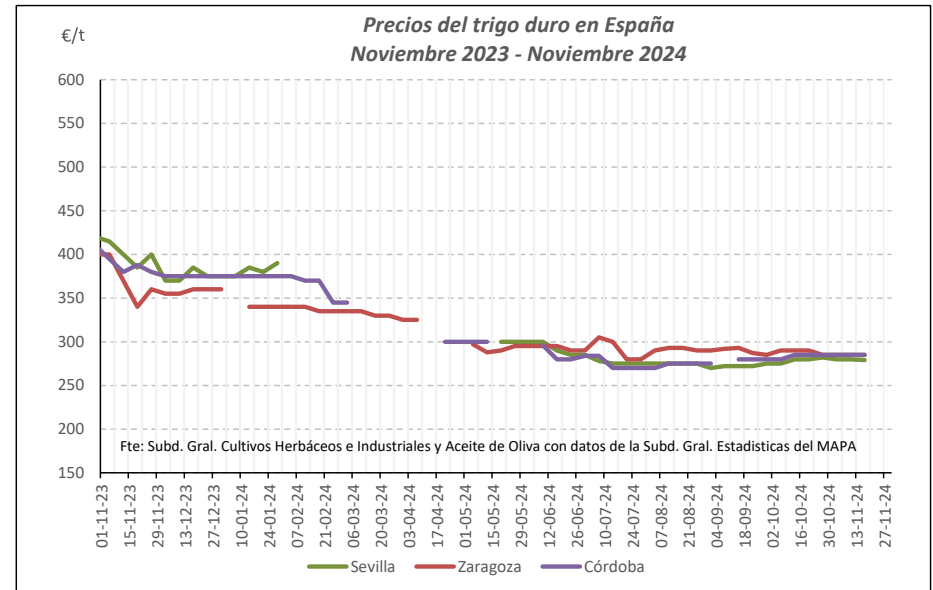
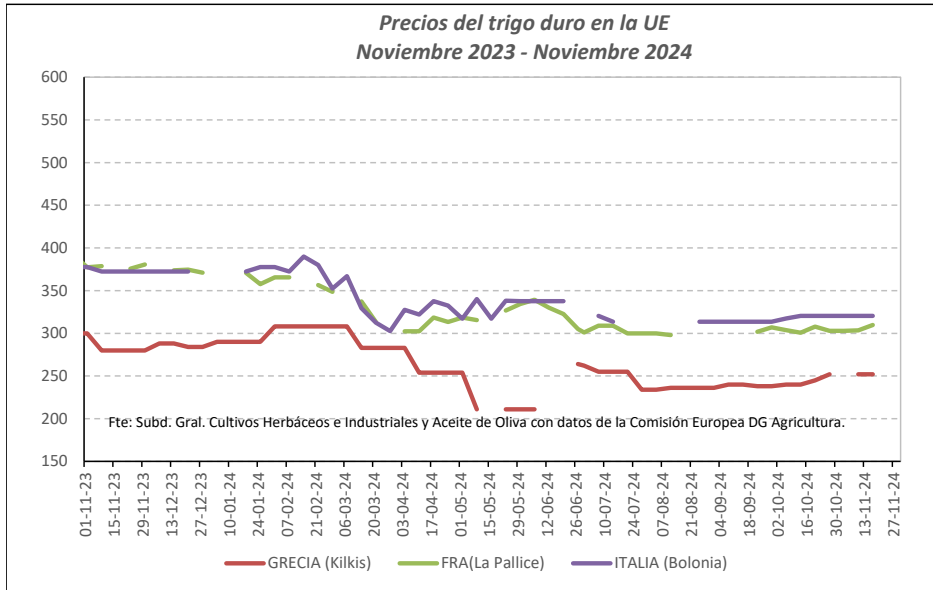


Fuente: Elaboración por la Subdirección General de Cultivos Herbáceos e Industriales y Aceite de Oliva del MAPA con datos de la Comisión Europea. D.G. Agricultura.



Fuente: Elaboración por la Subdirección General de Cultivos Herbáceos e Industriales y Aceite de Oliva del MAPAMA con datos de la S. G. de Análisis, Coordinación y Estadística del MAPA.

TRIGO DURO. EVOLUCIÓN ANUAL

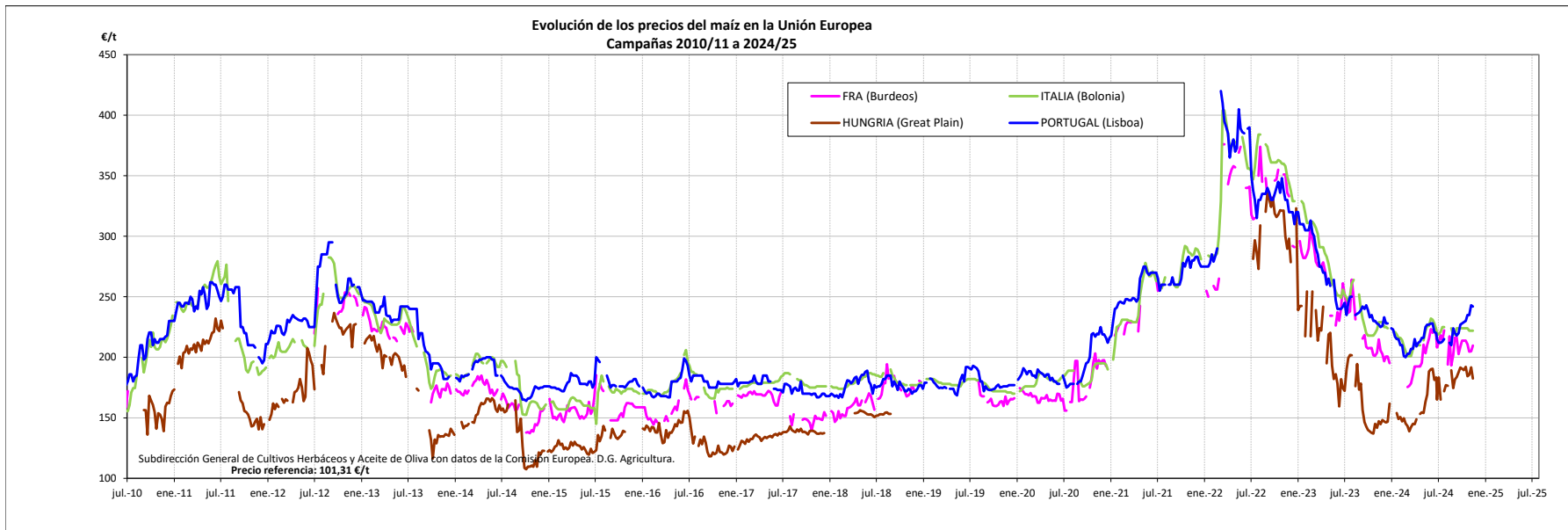
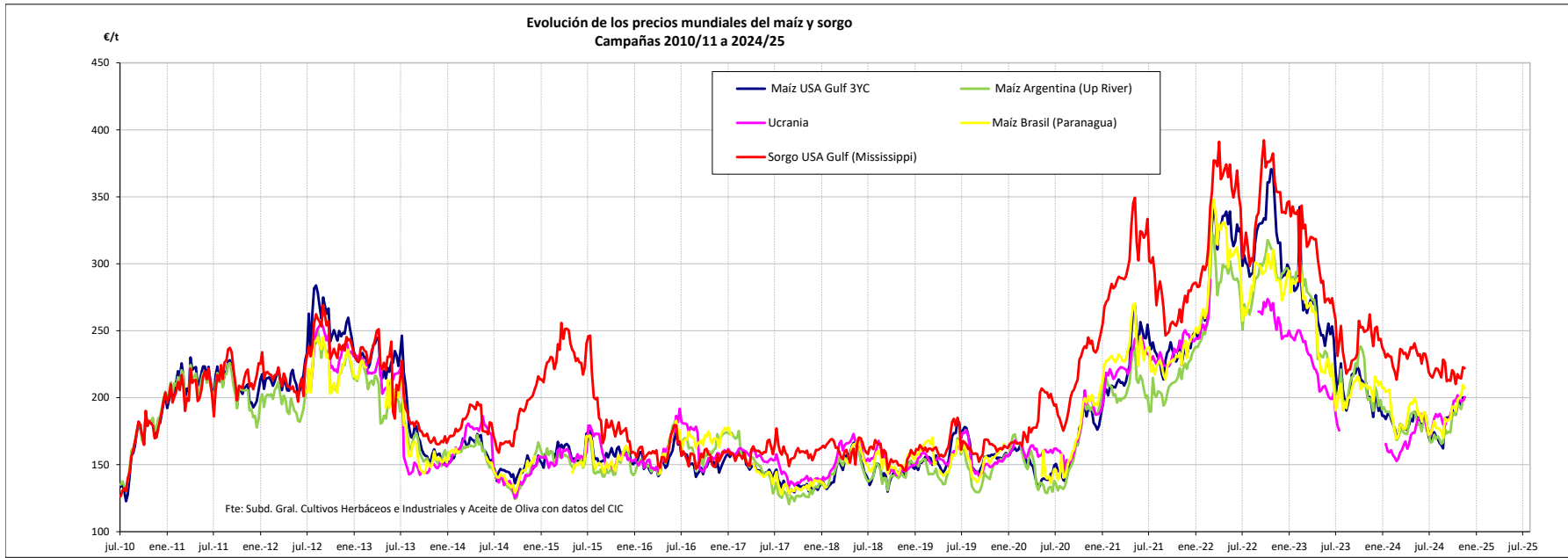


Fuente: Elaboración Subd. Gral. Cultivos Herbáceos e Industriales y Aceite de Oliva con datos de los Comités de Gestión de la UE

VARIACIONES PORCENTUALES SOBRE LA ÚLTIMA COTIZACIÓN

	UE		ESPANA		
	Francia (La Pallice)	Italia (Bologna)	Sevilla	Zaragoza	Córdoba
Última cotización €/t	↑ +310	↑ +321	279	285	285
% s/inicio campaña	⇒ +0	⇒ +0	⇒ +0	↓ -7	⇒ +0
% s/mes anterior	⇒ +1	⇒ +0	↓ -0	↓ -2	⇒ +0
% s/semana anterior	↑ +2	⇒ +0	↓ -0	⇒ +0	⇒ +0
% s/año anterior	↓ -18	↓ -14	↓ -28	↓ -16	↓ -27

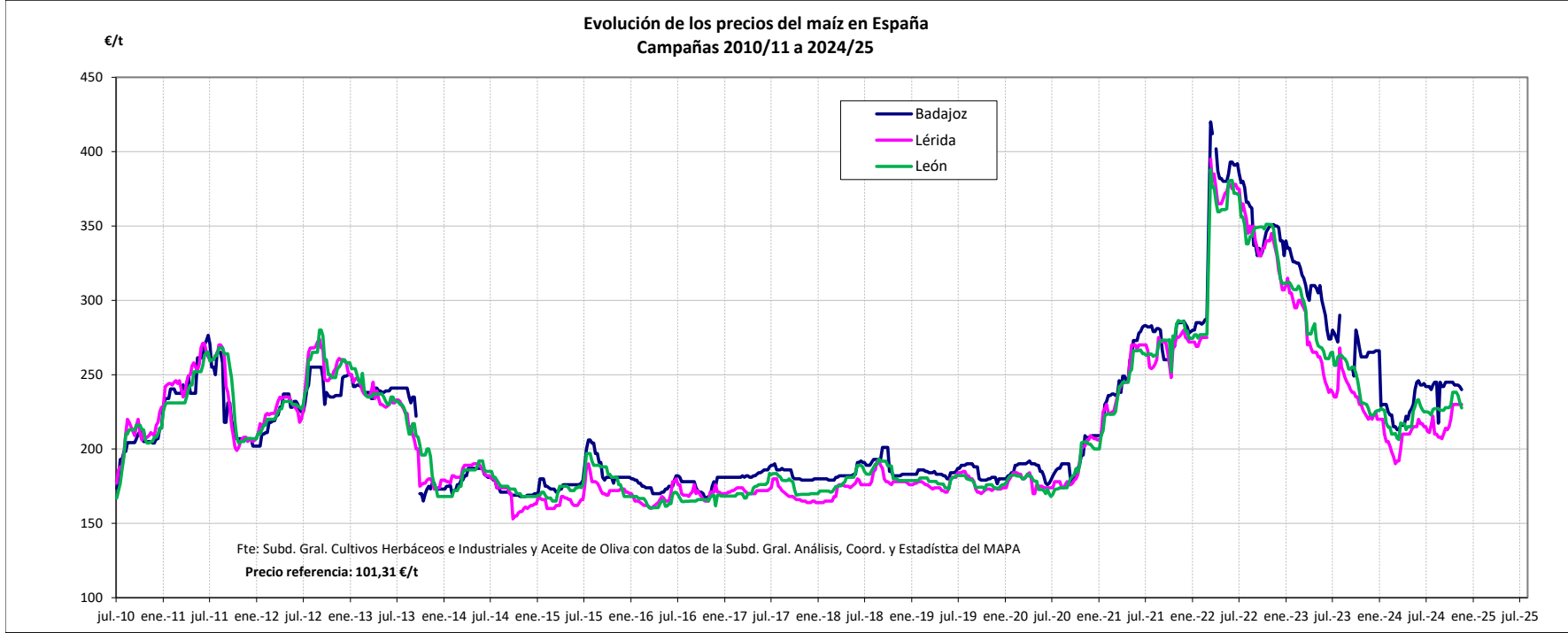
EVOLUCIÓN DEL MAÍZ. CAMPAÑAS 2010/11 A 2024/25
MINISTERIO DE AGRICULTURA, PESCA Y ALIMENTACIÓN



Fuente: Elaboración por la Subdirección General de Cultivos Herbáceos e Industriales y Aceite de Oliva del MAPA con datos de la Comisión Europea. D.G. Agricultura.

MINISTERIO DE AGRICULTURA, PESCA Y ALIMENTACIÓN

Evolución de los precios del maíz en España
Campañas 2010/11 a 2024/25

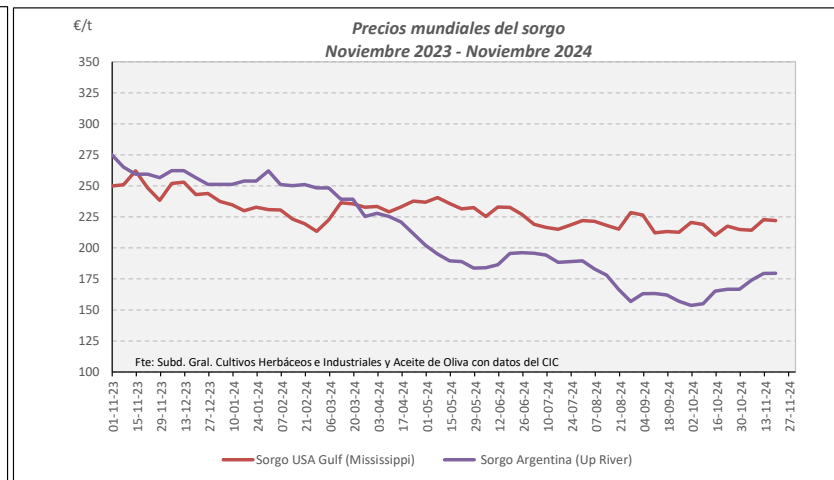
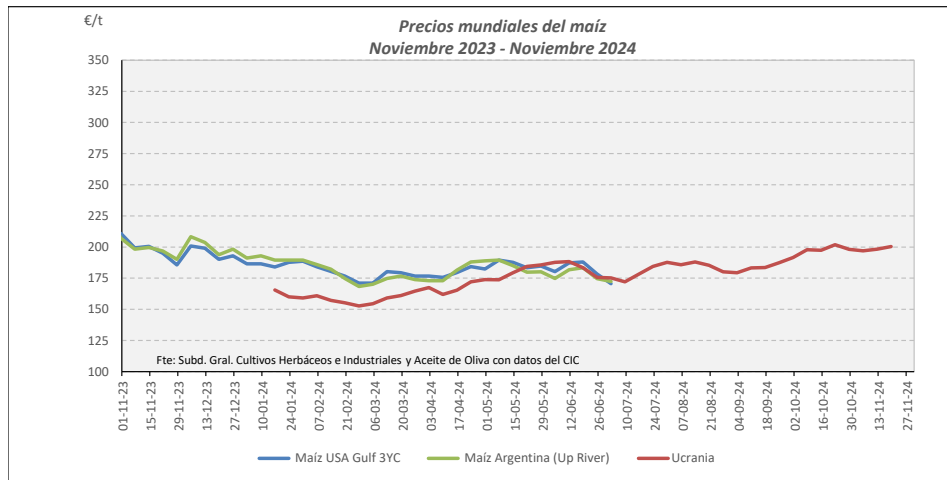


Fuente: Elaboración por la Subdirección General de Cultivos Herbáceos e Industriales y Aceite de Oliva del MAPA con datos de la Subd. Gral. de Análisis, Coord. y Estadística del MAPA.

VARIACIONES PORCENTUALES SOBRE LA ÚLTIMA COTIZACIÓN

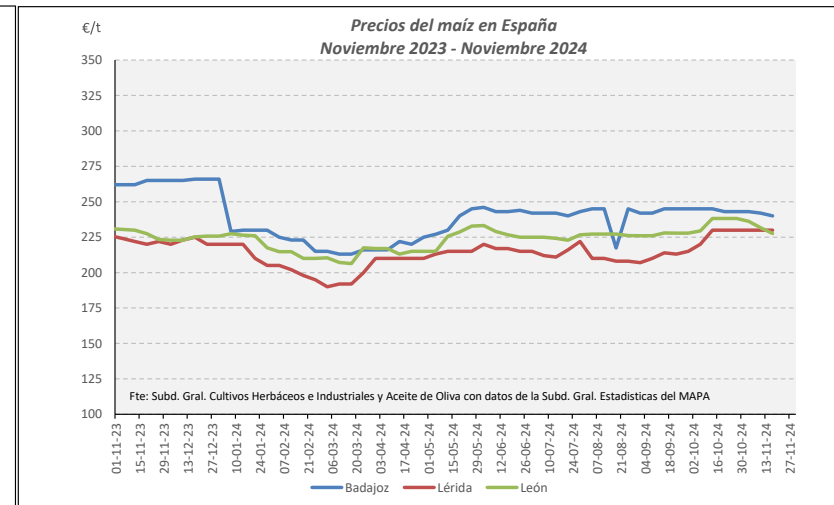
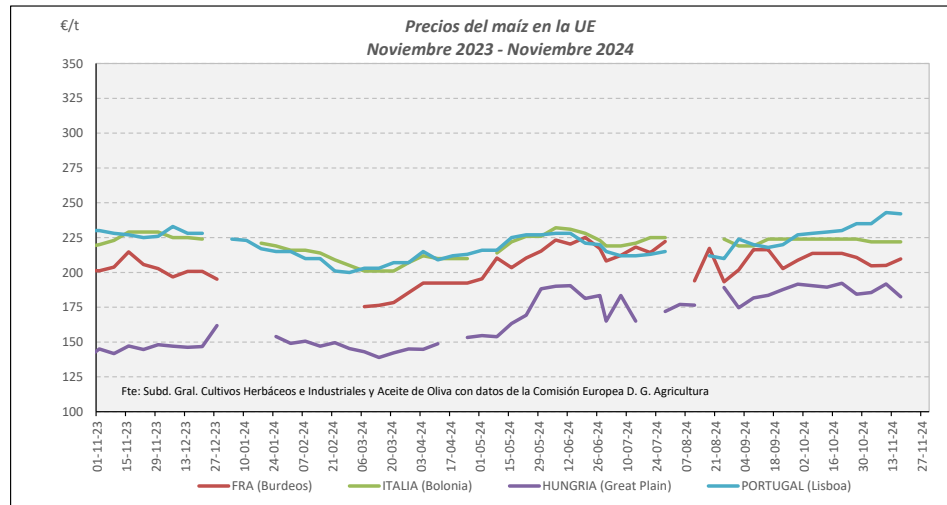
	MUNDIALES						UNIÓN EUROPEA			ESPAÑA		
	Maíz USA Gulf 3YC	Maíz Argentina (Upriver)	Maíz Brasil (Paraná)	Ucrania	Sorgo USA Gulf (Mississippi)	Sorgo Argentina (Up River)	Francia (Burdeos)	Italia (Bolonia)	Portugal (Lisboa)	Badajoz	Lérida	León
Última cotización €/t	200	198	207	200	222	180	210	222	242	240	230	228
% s/inicio campaña	↑ +20	↑ +19	↑ +20	↑ +16	↑ +3	↓ -8	↓ -1	↑ +1	↑ +14	↓ -1	↑ +8	↑ +1
% s/mes anterior	↑ +20	↑ +1	↑ +4	↓ -1	↑ +2	↑ +8	↓ -2	↓ -1	↑ +5	↓ -1	→ +0	↓ -4
% s/semana anterior	↑ +3	→ +0	↓ -1	↑ +1	↓ -0	→ +0	↑ +2	→ +0	↓ -0	↓ -1	→ +0	↓ -2
% s/año anterior	→ +0	→ +1	→ +1	n/c	↓ -11	↓ -31	↑ +2	↓ -3	↑ +8	↓ -9	↑ +5	→ +0

MAÍZ Y SORGO. EVOLUCIÓN ANUAL



Fuente: Elaboración Subd. Gral. Cultivos Herbáceos e Industriales y Aceite de Oliva con datos del Consejo Internacional de Cereales

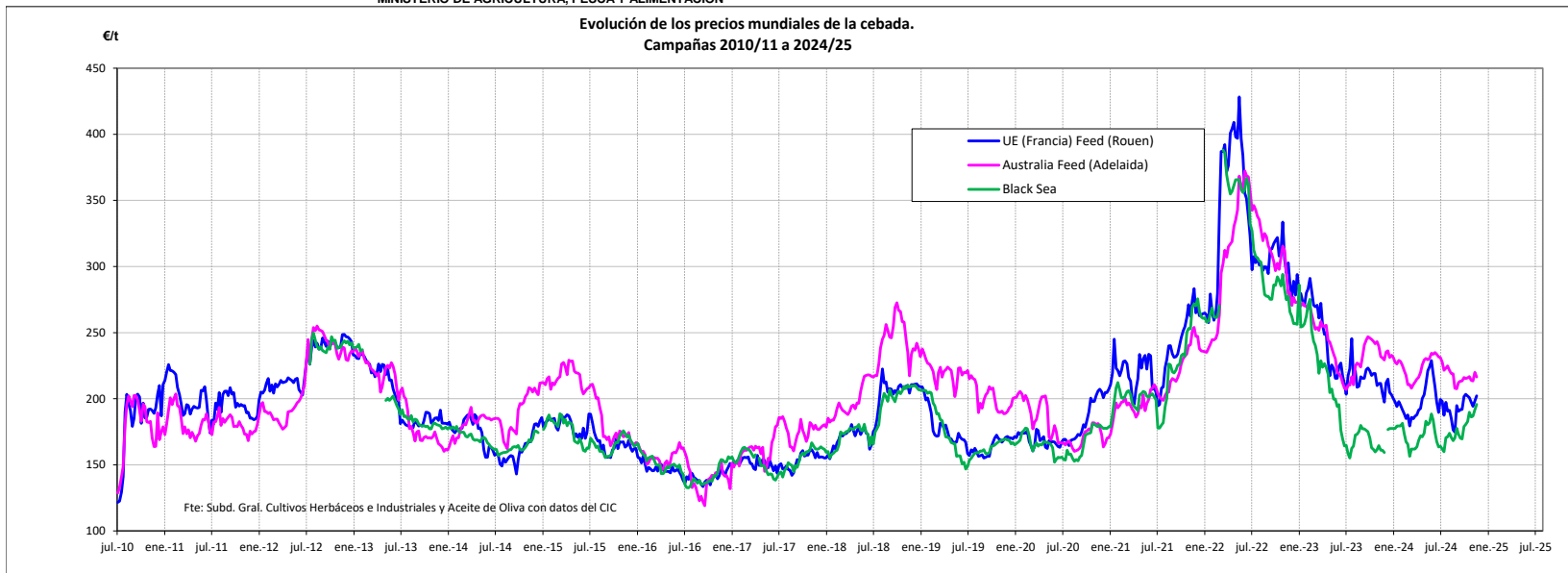
Fuente: Elaboración Subd. Gral. Cultivos Herbáceos e Industriales y Aceite de Oliva con datos del Consejo Internacional de Cereales



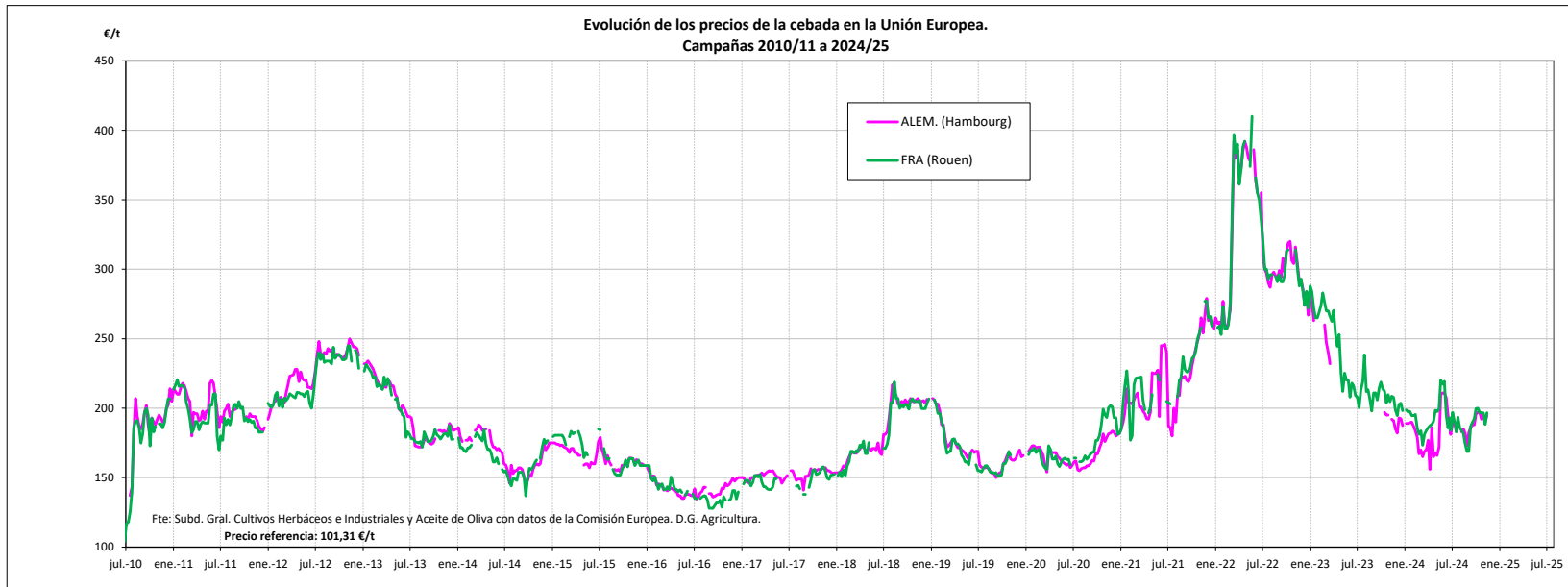
Fuente: Elaboración Subd. Gral. Cultivos Herbáceos e Industriales y Aceite de Oliva con datos de los Comités de Gestión de la UE

Fuente: Elaboración Subd. Gral. Cultivos Herbáceos e Industriales y Aceite de Oliva con datos de la SGAC y Estadística del MAPA.

EVOLUCIÓN PRECIOS CEBADA. CAMPAÑAS 2010/11 A 2024/25
MINISTERIO DE AGRICULTURA, PESCA Y ALIMENTACIÓN

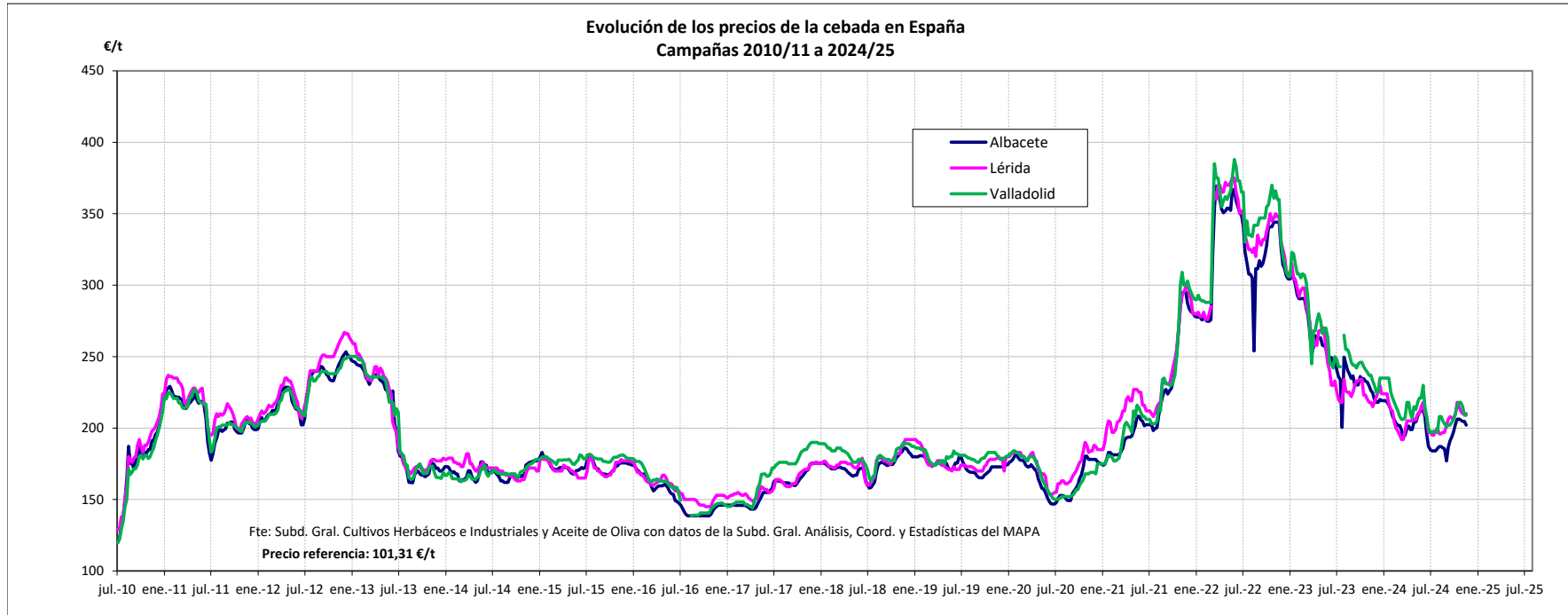


Fuente: Elaboración por la Subdirección General de Cultivos Herbáceos e Industriales y Aceite de Oliva del MAPA con datos del Consejo Internacional de Cereales



Fuente: Elaboración por la Subdirección General de Cultivos Herbáceos e Industriales y Aceite de Oliva del MAPA con datos de la Comisión Europea. D.G. Agricultura.

MINISTERIO DE AGRICULTURA, PESCA Y ALIMENTACIÓN

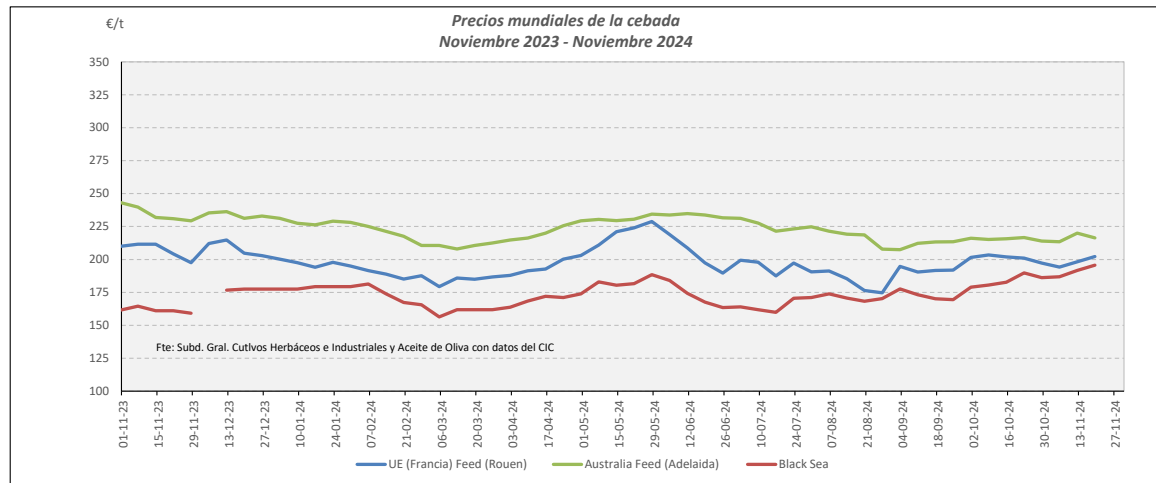


Fuente: Elaboración por la Subdirección General de Cultivos Herbáceos e Industriales y Aceite de Oliva del MAPA con datos de la Subd. Gral. de Análisis, Coord. y Estadística del MAPA.

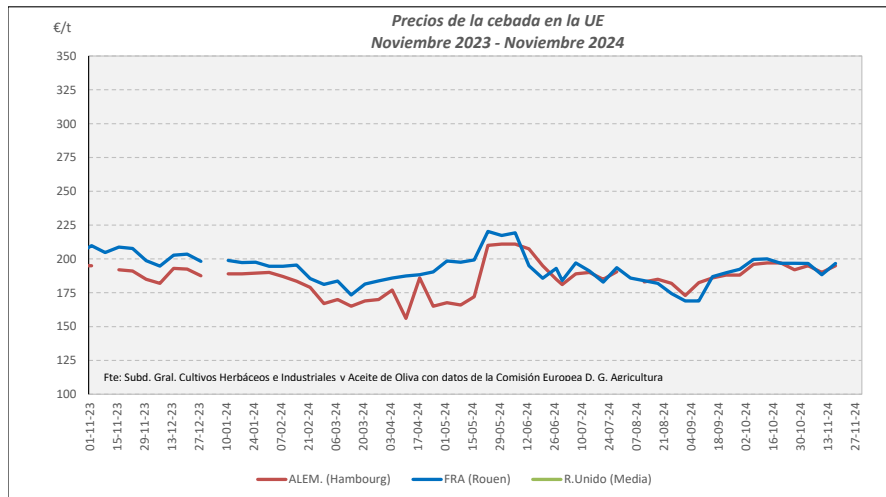
VARIACIONES PORCENTUALES SOBRE LA ÚLTIMA COTIZACIÓN

	MUNDIAL		UNION EUROPEA		ESPAÑA		
	Australia Feed (Adelaida)	Black sea	Alemania (Hambourg)	Francia (Rouen)	Albacete	Lérida	Valladolid
Última cotización €/t	216	196	195	197	202	210	209
% s/inicio campaña	↓ -5	↑ +21	↑ +3	↓ -0	↑ +10	↑ +8	↑ +6
% s/mes anterior	↓ -0	↑ +3	↓ -1	↓ -0	↓ -2	↓ -2	↓ -4
% s/semana anterior	↓ -2	↑ +2	↑ +3	↑ +4	↓ -1	⇒ +0	⇒ +0
% s/año anterior	↓ -6	↑ +22	↑ +2	↓ -5	↓ -10	↓ -2	↓ -10

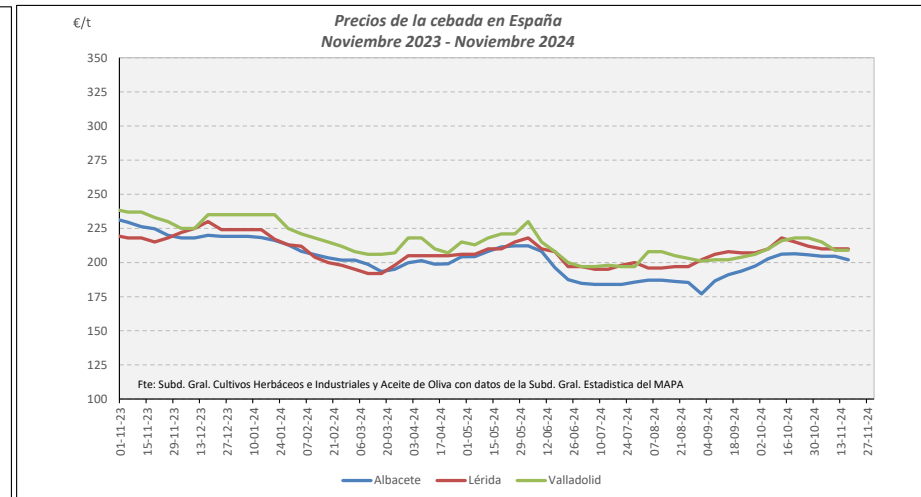
CEBADA. EVOLUCIÓN ANUAL



Fuente: Elaboración Subd. Gral. Cultivos Herbáceos e Industriales y Aceite de Oliva con datos del Consejo Internacional de Cereales

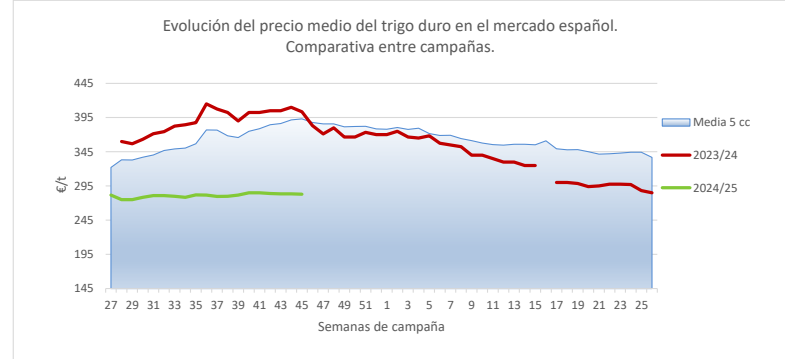
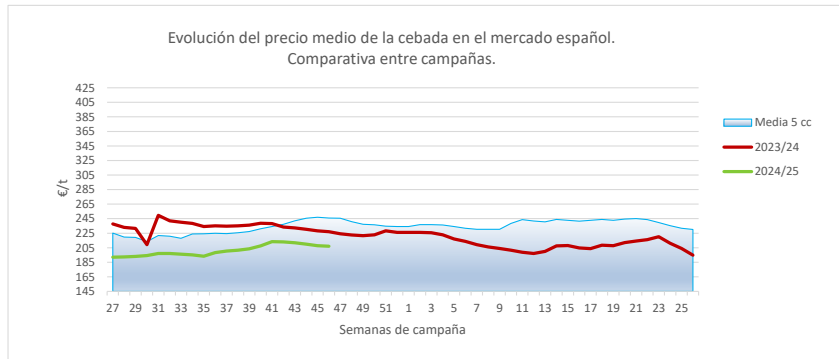
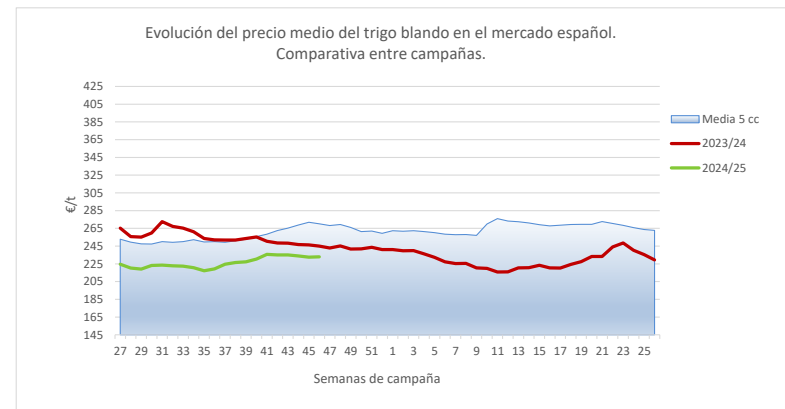
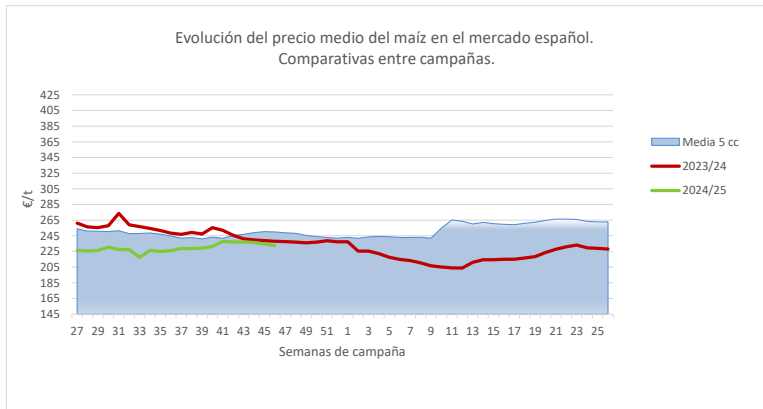


Fuente: Elaboración Subd. Gral. Cultivos Herbáceos e Industriales y Aceite de Oliva con datos de los Comités de Gestión de la UE



Fuente: Elaboración Subd. Gral. Cultivos Herbáceos e Industriales y Aceite de Oliva con datos de la SGAC y Estadística del MAPA.

EVOLUCIÓN DEL PRECIO MEDIO DEL MAIZ, TRIGO BLANDO Y CEBADA. COMPARATIVA ENTRE CAMPAÑAS.



Fuente: Elaboración Subd. Gral. Cultivos Herbáceos e Industriales y Aceite de Oliva con datos de la SGAC y Estadística del MAPA.