

SEGUIMIENTO DE LOS MERCADOS DE CEREALES

Campaña 2024/2025

AGOSTO 2024

SEMANA 36

ÍNDICE:

Mercado de cereales. Precios mundiales, comunitarios y nacionales.

Precios medios de los cereales:

Evolución desde la campaña 2010/2011 a 2024/2025

Evolución anual.

Precios del trigo blando:

Evolución desde la campaña 2010/2011 a 2024/2025

Evolución anual.

Precios del trigo duro:

Evolución desde la campaña 2010/2011 a 2024/2025

Evolución anual.

Precios del maíz y el sorgo:

Evolución desde la campaña 2010/2011 a 2024/2025

Evolución anual.

Precios de la cebada:

Evolución desde la campaña 2010/2011 a 2024/2025

Evolución anual.

Evolución del precio medio del trigo blando, trigo duro, cebada y maíz. Comparativa entre campañas.

Los datos de los precios están referidos a la campaña de comercialización que empieza el 1 de julio y finaliza el 30 de junio del año siguiente.

Fuentes: S. G. Análisis, Coordinación y Estadísticas del MAPA, Consejo Internacional de Cereales (CIC), FAO, USDA, Comisión Europea, Mercolleida y otras fuentes de ámbito agrario nacional e internacional.

Metodología:

Precio de referencia: Umbrales de referencia para los cereales con medidas de intervención (101,31 €/t), en la fase del comercio al por mayor, mercancía entregada sobre vehículo en posición almacén. Reglamento (UE) nº 1308/2013, art. 7.

PMI (Precio máximo de importación): Precio de intervención incrementado en un 55% (157,03 €/t).

Precios internacionales:

TRIGO:

Argentina (Up River): Trigo panificable.

Canadá CWRS 13,5% (St. Law): Trigo panificable de alta calidad

US DNS 14% (PNW): Trigo panificable de alta calidad con origen en el Pacific North West.

USA HRW2 FOB: Trigo panificable origen golfo.

USA SRW2 FOB: Trigo panificable/pienso, origen golfo.

SORGO:

USA Gulf (Missisipi): Sorgo pienso

Argentina (Up River): Sorgo pienso.

CEBADA:

UE Francia. Rouen: Cebada pienso

Australia (Adelaida): Cebada pienso

Precios medios campaña:

Los precios medios se han calculado como la media aritmética de los mercados estudiados en este informe.

En el caso del trigo blando mundial se han promediado los trigos estadounidenses HRW2 y SRW2

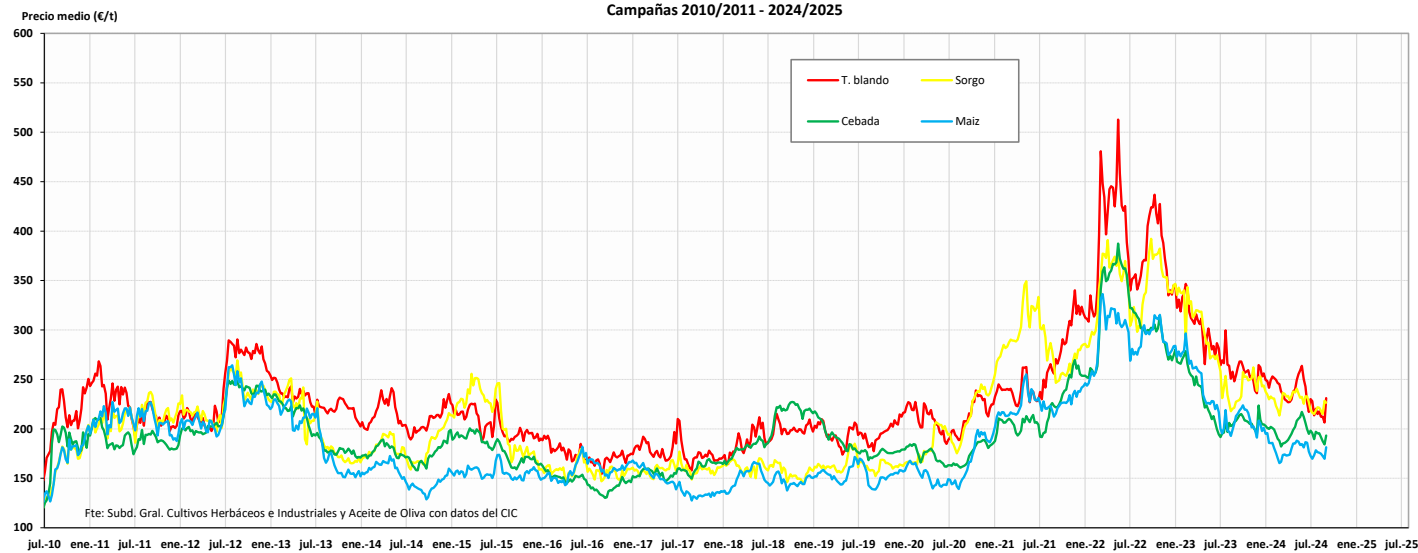
Precios nacionales	SEMANA 36/2024	(del 2 al 8 de septiembre)
Precios comunitarios	SEMANA 36/2024	(del 2 al 8 de septiembre)
Precios mundiales		10/09/2024 (mundiales)

SEMANA 36. Agosto 2024		PRECIOS SEMANALES CEREALES. CAMPAÑA 2024/25										SEMANA 36. Agosto 2024						
Última cotización \$/t		Diferencia semanal \$/t		% sobre la cotización			Campaña 2024/25		Última cotización €/t		Diferencia semanal €/t		% sobre la cotización			Campaña 2024/25		
				semana anterior	mes anterior	año anterior	Mínimo campaña \$/t	Máximo campaña \$/t					semana anterior	mes anterior	año anterior	Mínimo campaña €/t	Máximo campaña €/t	
TRIGO BLANDO \$/t																		
Elaboración Subdirección General de Cultivos Herbáceos e Industriales y Aceite de Oliva con fuente del Consejo Internacional de Cereales (CIC)																		
Mundiales																		
USA HRW2 FOB	273	+2	↗ +1	↗ +10	↘ -14	249	273											
USA SRW2 FOB	244	+5	↗ +2	↗ +13	↘ -0	211	244											
US DNS 14% (PNW)	294	+3	↗ +1	↗ +13	↘ -10	250	294											
Canada CWRS 13,5% (St. La)	271	+4	↗ +1	↗ +3	↘ -16	249	275											
Argentina (Up River)	259	-5	↘ -2	↘ -4	↘ -18	259	274											
Russia Milling 12,5%	218	+2	↘ +1	↘ +0	↘ -11	216	222											
UK (Feed grade)	s/c	n/c	n/c	n/c	n/c	n/c	n/c											
TRIGO BLANDO €/t																		
Elaboración Subdirección General de Cultivos Herbáceos e Industriales y Aceite de Oliva con fuente de los Comités de Gestión UE y la SGACE del MAPA																		
Unión Europea																		
ALEM. (Hambourg)	225	+2	↗ +1	↘ -0	n/c	223	232											
FRA (Rouen)	215	+9	↗ +4	↗ +1	↘ -0	206	224											
POL (Kujawsko.) Pienso	s/c	n/c	n/c	n/c	n/c	n/c	n/c											
España																		
Burgos	214	+3	↗ +2	↘ -1	↘ -15	211	217											
Barcelona	231	+0	↘ +0	↘ -3	↘ -10	231	240											
Sevilla	213	+3	↗ +1	↘ -1	↘ -14	210	225											
MAÍZ \$/t																		
Elaboración Subdirección General de Cultivos Herbáceos e Industriales y Aceite de Oliva con fuente del Consejo Internacional de Cereales (CIC)																		
Mundiales																		
USA Gulf 3YC	204	+0	↔ +0	↗ +12	↘ -13	181	204											
Argentina (Up River)	191	-4	↘ -2	↗ +3	↘ -18	180	195											
Brasil (Paranagua)	201	-3	↘ -1	↗ +4	↘ -11	187	204											
Ucrania	202	+4	↗ +2	↘ -2	n/c	186	206											
MAÍZ €/t																		
Elaboración Subdirección General de Cultivos Herbáceos e Industriales y Aceite de Oliva con fuente de los Comités de Gestión UE y la SGACE del MAPA																		
Unión Europea																		
FRA (Burdeos)	217	+23	↗ +12	↘ -0	↔ +1	194	222											
ITALIA (Bolonía)	s/c	n/c	n/c	n/c	n/c	219	225											
PORTUGAL (Lisboa)	212	n/c	n/c	↘ -0	↘ -12	212	215											
España																		
Badajoz	242	+0	↔ +0	↘ -1	n/c	217	245											
Lérida	210	+3	↗ +1	↔ +0	↘ -13	207	222											
León	226	+0	↔ +0	↘ -1	↘ -11	223	227											
CEBADA \$/t																		
Elaboración Subdirección General de Cultivos Herbáceos e Industriales y Aceite de Oliva con fuente del Consejo Internacional de Cereales (CIC)																		
Mundiales																		
Australia Feed (Adelaida)	234	+5	↗ +2	↘ -3	↘ -9	229	246											
Black Sea	191	-5	↘ -3	↗ +2	↔ +1	174	196											
CEBADA €/t																		
Elaboración Subdirección General de Cultivos Herbáceos e Industriales y Aceite de Oliva con fuente de los Comités de Gestión UE y la SGACE del MAPA																		
Unión Europea																		
ALEM. (Hambourg)	185	+2	↗ +1	↔ +0	n/c	181	191											
FRA (Rouen)	182	-2	↘ -1	↘ -0	↘ -14	182	197											
España																		
Albacete	187	+10	↗ +5	↘ -0	↘ -19	177	187											
Lérida	206	+4	↗ +2	↗ +5	↘ -10	195	206											
Valladolid	202	+1	↔ +0	↘ -3	↘ -17	197	208											
Tipo de cambio EUR/USD																		
Elaboración Subdirección General de Cultivos Herbáceos e Industriales y Aceite de Oliva con fuente del Consejo Internacional de Cereales (CIC)																		
Dólares USA		% sobre la cotización			Dólares USA													
Última cotización	Diferencia semanal	semana anterior	mes anterior	año anterior	Mínimo campaña	Máximo campaña												
1 Euro	1,1025	-0,0012	↘ -0,11	↔ +0,66	↗ +2,81	1,0811	1,1161											
TRIGO DURO €/t																		
Elaboración Subdirección General de Cultivos Herbáceos e Industriales y Aceite de Oliva con fuente de los Comités de Gestión UE y la SGACE del MAPA																		
Unión Europea																		
FRA (La Pallice)	s/c	n/c	n/c	n/c	n/c	298	309											
ITALIA (Bolonía)	s/c	n/c	n/c	n/c	n/c	314	321											
España																		
Sevilla	272	+2	↗ +1	↘ -1	n/c	270	278											
Zaragoza	292	+2	↗ +1	↘ -0	↘ -27	280	305											
Córdoba	s/c	n/c	n/c	n/c	n/c	270	284											

s/d: sin datos; s/c: sin cotización ; n/c: no comparable

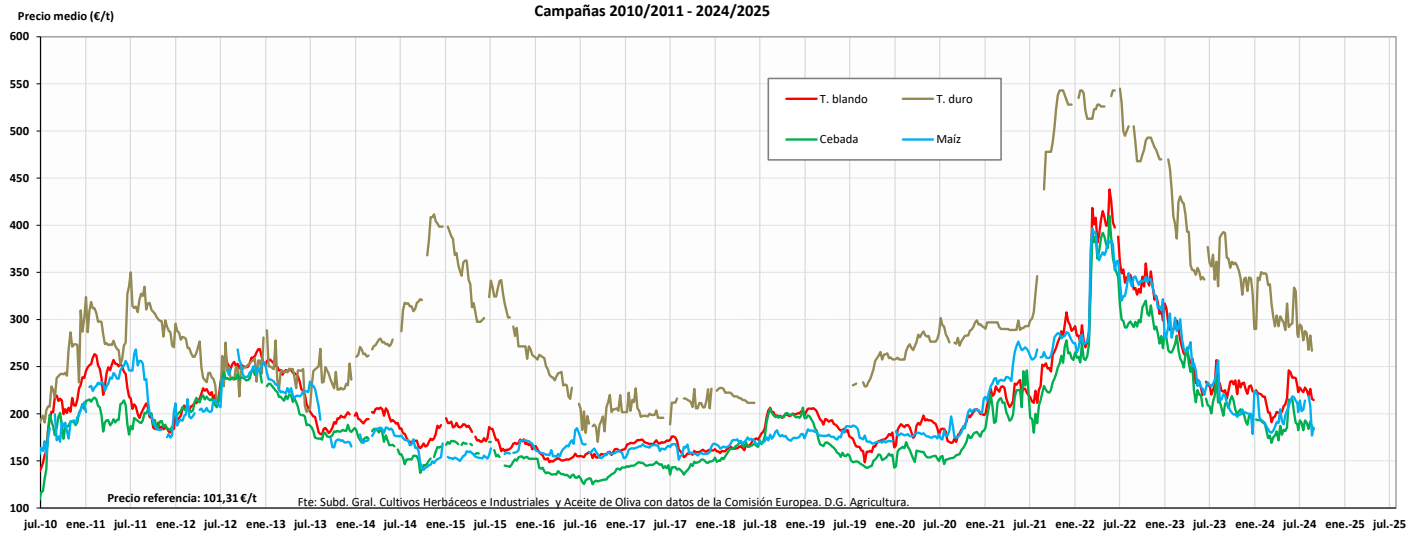
EVOLUCIÓN DE LOS PRECIOS MEDIOS DE LOS CEREALES. CAMPAÑAS 2010/11 A 2024/2025
MINISTERIO DE AGRICULTURA, PESCA Y ALIMENTACIÓN

Evolución de los precios medios de los cereales en el mundo (€/t)
Campañas 2010/2011 - 2024/2025



Fuente: Elaboración por la Subdirección General de Cultivos Herbáceos e Industriales y Aceite de Oliva del MAPA con datos del Consejo Internacional de Cereales

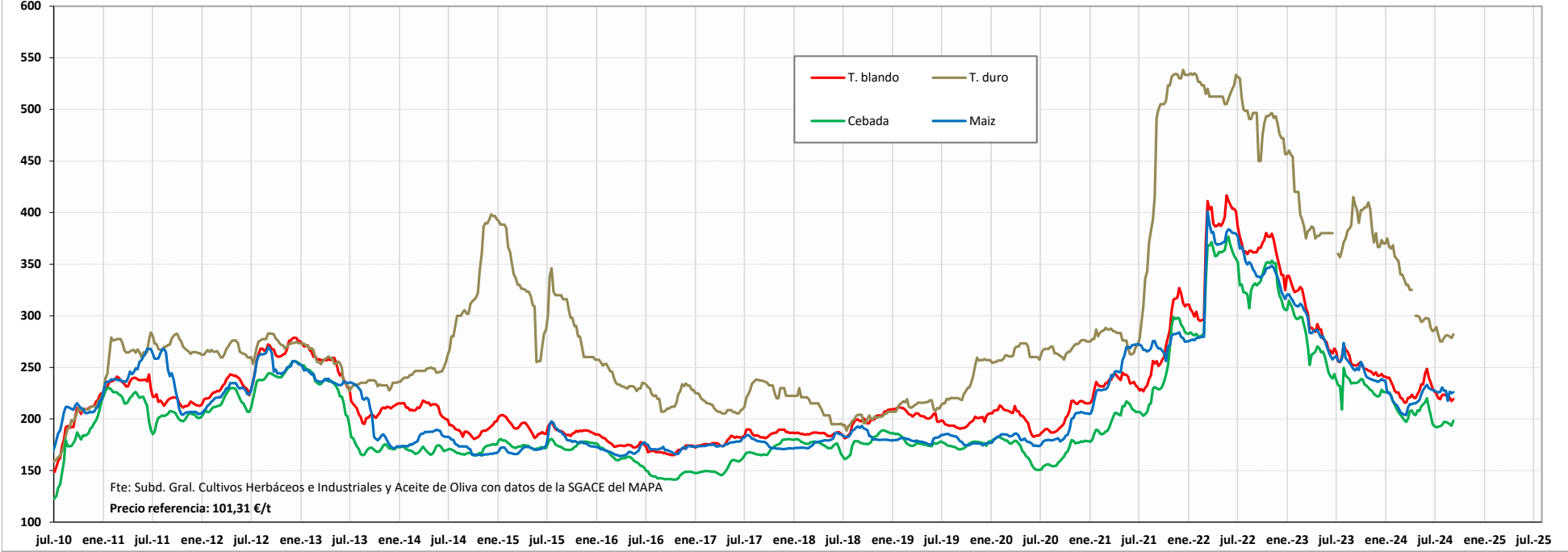
Evolución de los precios medios de los cereales en la UE (€/t)
Campañas 2010/2011 - 2024/2025



Fuente: Elaboración por la Subdirección General de Cultivos Herbáceos e Industriales y Aceite de Oliva del MAPA con datos de la Comisión Europea. D.G. Agricultura.

MINISTERIO DE AGRICULTURA, PESCA Y ALIMENTACIÓN

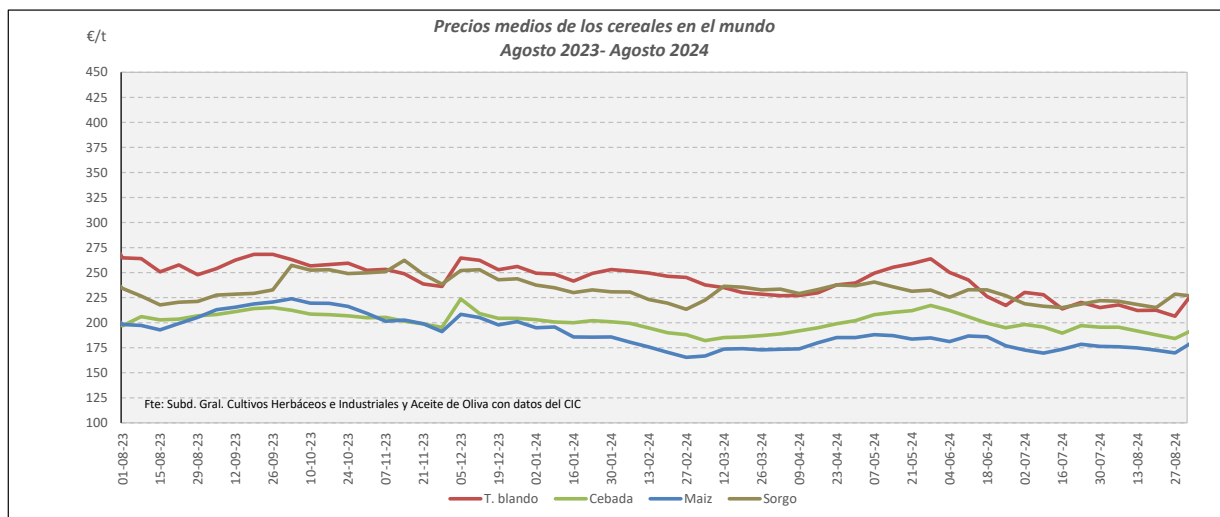
Evolución de los precios medios de los cereales en España (€/t)
Campañas 2010/2011 - 2024/2025



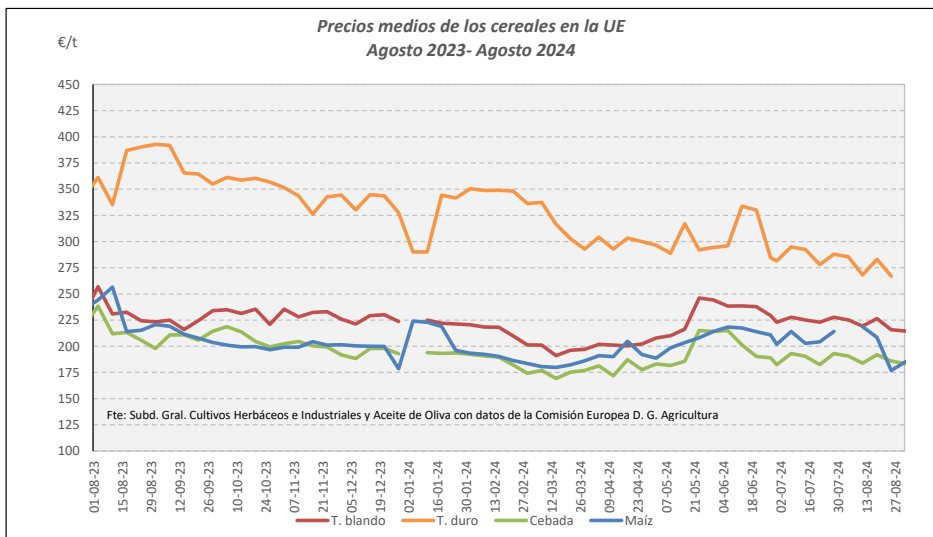
Campaña 2024/25	MUNDIALES				UNIÓN EUROPEA				ESPAÑA			
	Trigo blando	Cebada	Maíz	Sorgo	Trigo blando	Trigo duro	Cebada	Maíz	Trigo blando	Trigo duro	Cebada	Maíz
Media (€/t)	218,73	192,87	174,52	220,07	222,77	282,03	187,75	202,95	221,29	280,13	194,83	225,86
Máximo (€/t)	231,03	198,21	181,43	228,48	227,75	294,83	193,00	218,73	224,53	289,00	198,20	230,53
Mínimo (€/t)	206,53	184,28	169,74	215,05	214,60	266,95	182,50	177,00	217,20	275,00	192,00	217,53

PRECIOS MEDIOS DE LOS CEREALES. EVOLUCIÓN ANUAL

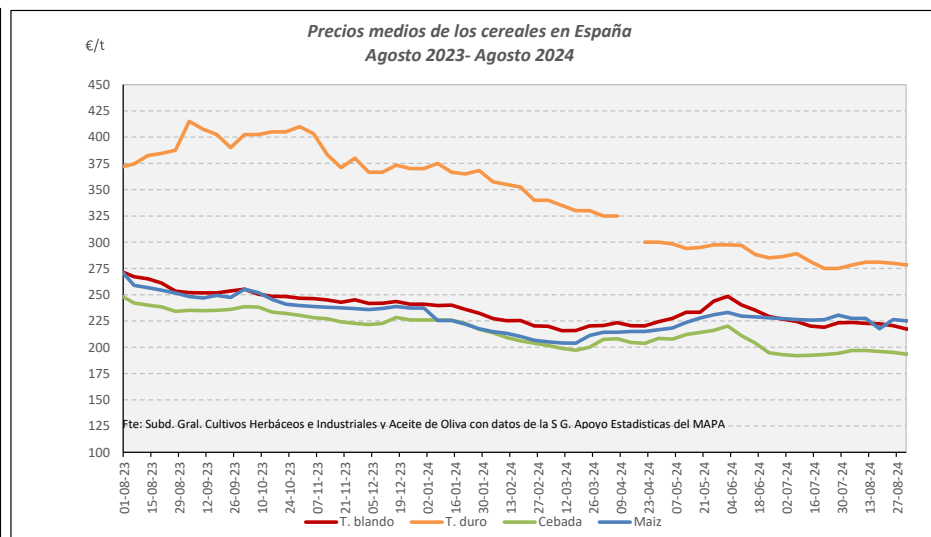
MINISTERIO DE AGRICULTURA, PESCA Y ALIMENTACIÓN



Fuente: Elaboración Subd. Gral. Cultivos Herbáceos e Industriales y Aceite de Oliva con datos del Consejo Internacional de Cereales

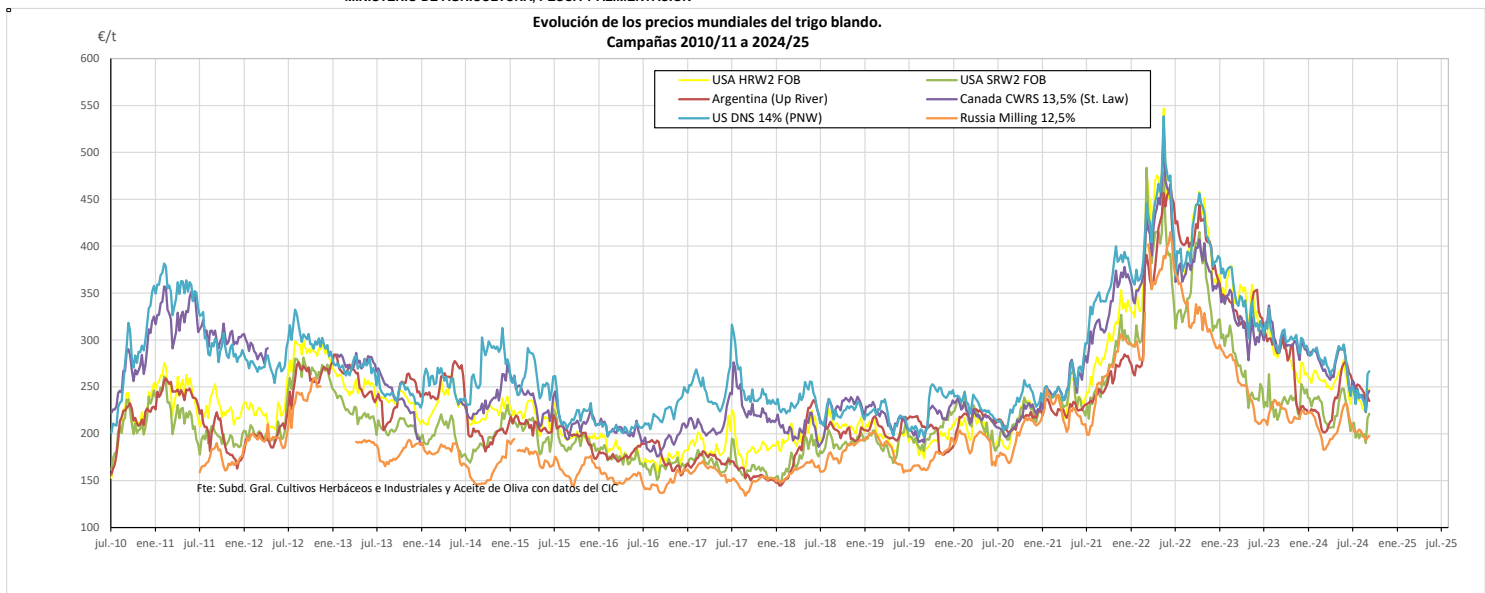


Fuente: Elaboración Subd. Gral. Cultivos Herbáceos e Industriales y Aceite de Oliva con datos de los Comités de Gestión de la UE

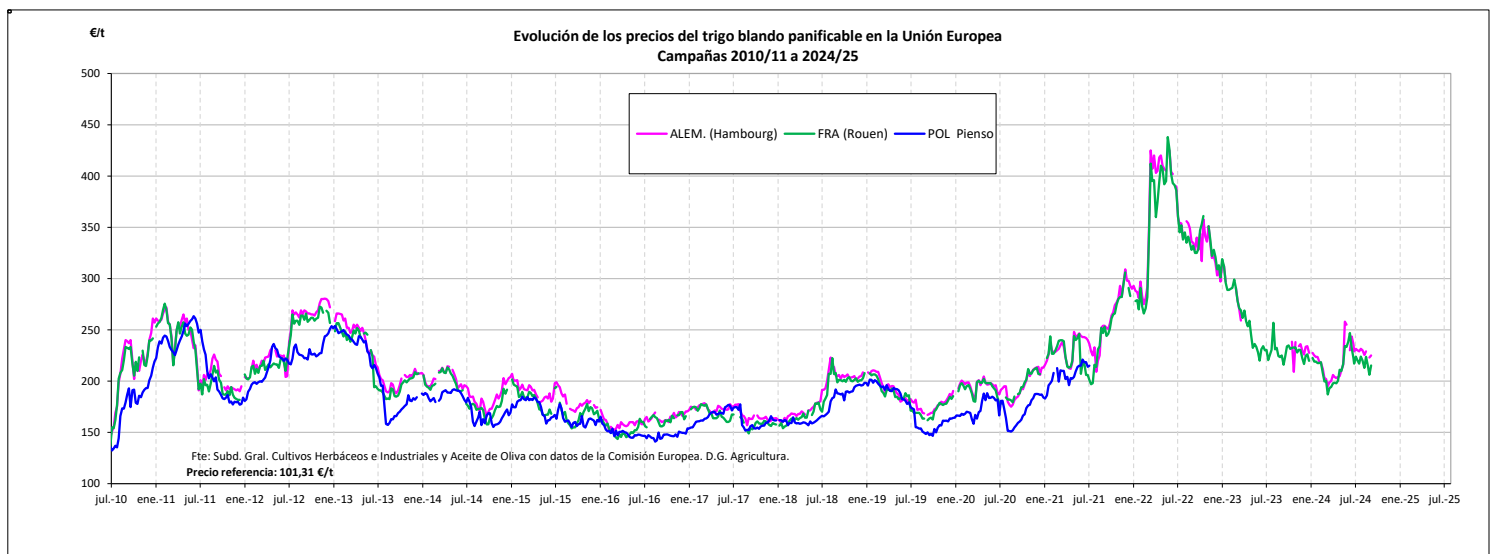


Fuente: Elaboración Subd. Gral. Cultivos Herbáceos e Industriales y Aceite de Oliva con datos de la SGAC y Estadística del MAPA.

EVOLUCIÓN DEL TRIGO BLANDO PANIFICABLE. CAMPAÑAS 2010/11 A 2024/2025
MINISTERIO DE AGRICULTURA, PESCA Y ALIMENTACIÓN

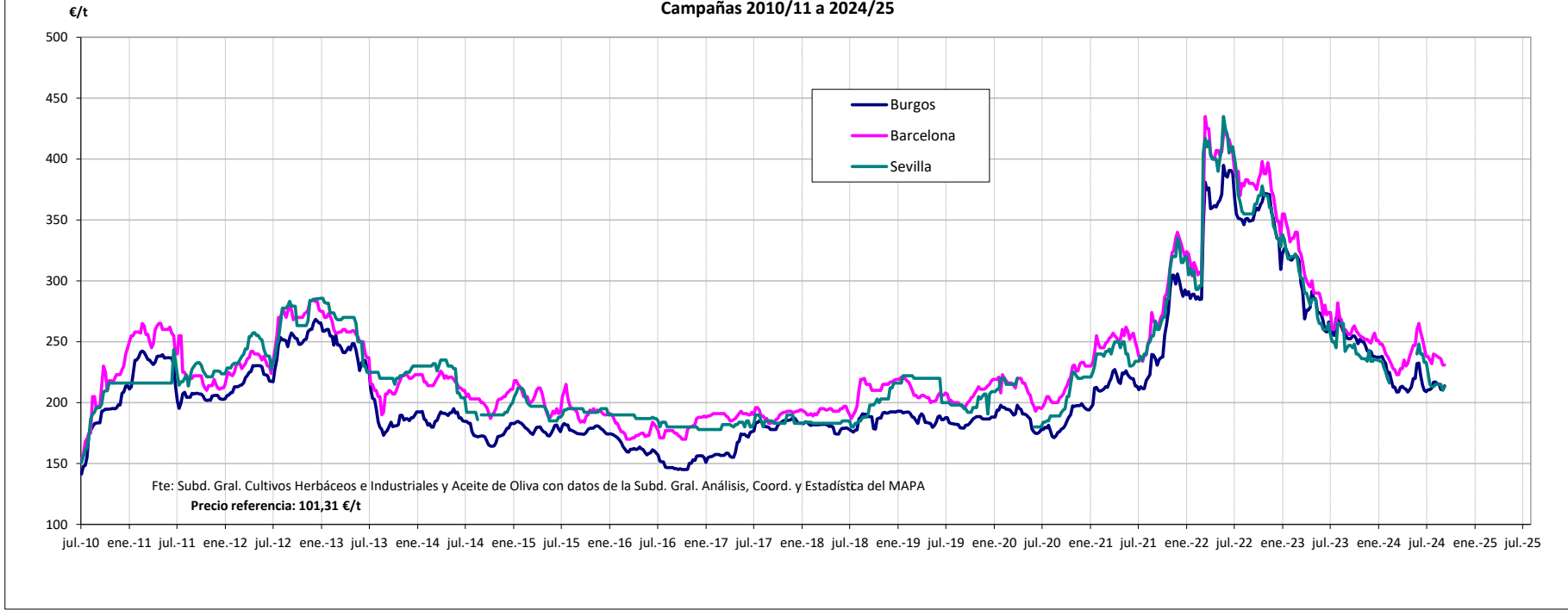


Fuente: Elaboración por la Subdirección General de Cultivos Herbáceos e Industriales y Aceite de Oliva del MAPA con datos del Consejo Internacional de Cereales



Fuente: Elaboración por la Subdirección General de Cultivos Herbáceos e Industriales y Aceite de Oliva del MAPA con datos de la Comisión Europea. D.G. Agricultura.

Evolución de los precios del trigo blando en España
Campañas 2010/11 a 2024/25

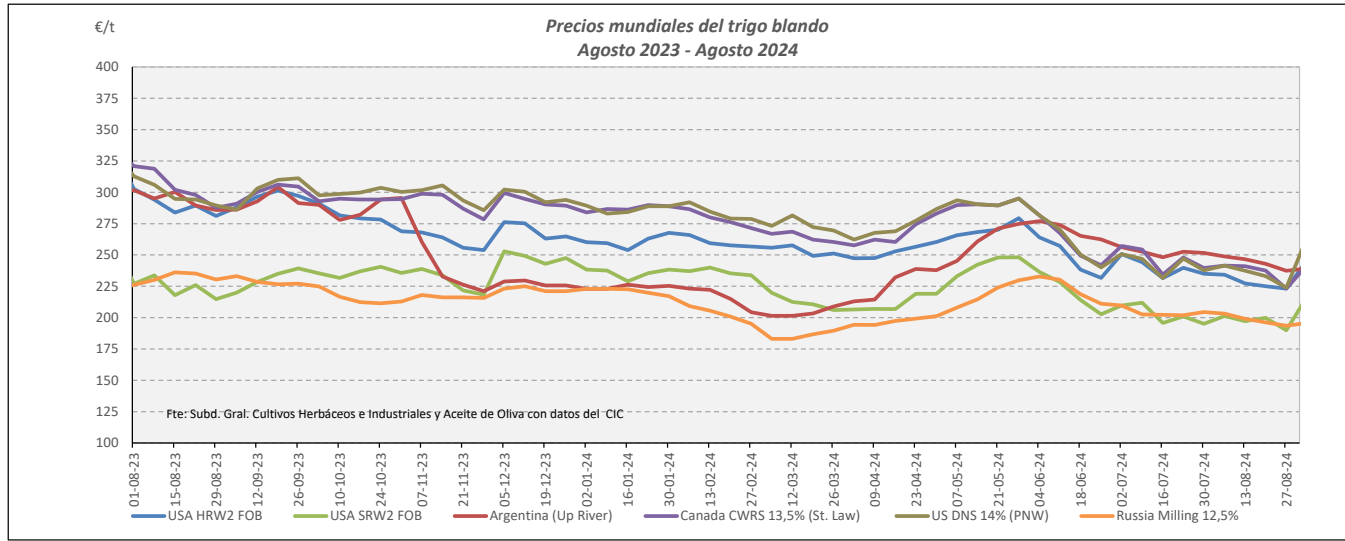


VARIACIONES PORCENTUALES SOBRE LA ÚLTIMA COTIZACIÓN

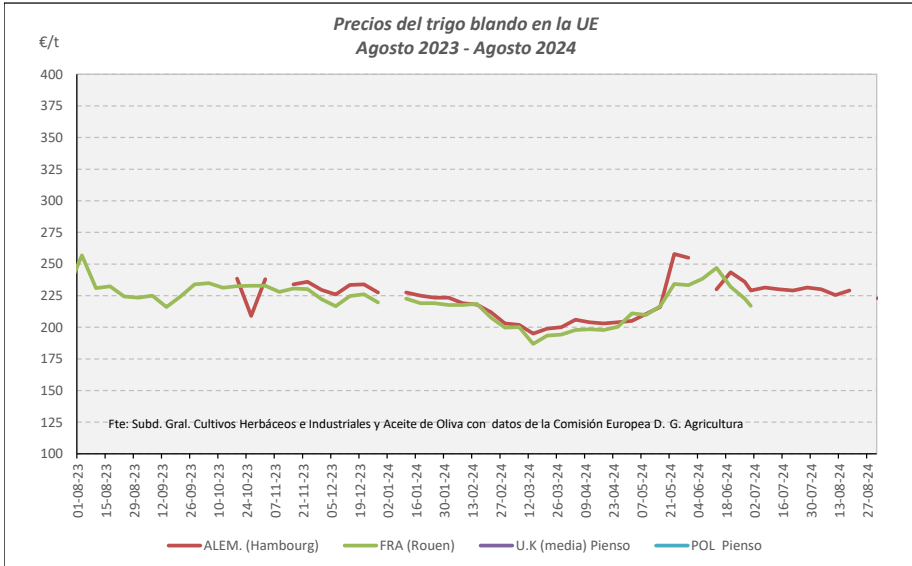
	MUNDIALES						UNION EUROPEA			ESPANA		
	USA HRW2 FOB	USA SRW2 FOB	Argentina (Up River)	Canadá CWRS 13,5%	USA DNS 14% (PNW)	Russia Milling 12,5%	Alemania (Hambourg)	Francia (Rouen)	Polonia (Kujawsko-Maz.)	Burgos	Barcelona	Sevilla
Última cotización €/t	247,61	221,31	234,91	245,80	266,66	197,73	225,00	215,20	s/c	213,80	231,00	213,00
% s/inicio campaña	↑ +1	↑ +4	↓ -7	↓ -3	↑ +8	↓ -2	↓ -7	↓ -4	n/c	↑ +2	↓ -3	↓ -5
% s/mes anterior	↑ +9	↑ +12	↓ -5	↑ +2	↑ +12	↓ -1	→ +0	↑ +1	n/c	↓ -1	↓ -3	↓ -1
% s/semana anterior	→ +1	↑ +2	↓ -2	↑ +2	↑ +1	↑ +1	→ +0	↑ +4	n/c	↑ +2	→ +0	↑ +1
% s/año anterior	↓ -16	↓ -3	↓ -20	↓ -18	↓ -12	↓ -13	↓ -22	↓ -0	n/c	↓ -15	↓ -10	↓ -14

TRIGO BLANDO. EVOLUCIÓN ANUAL

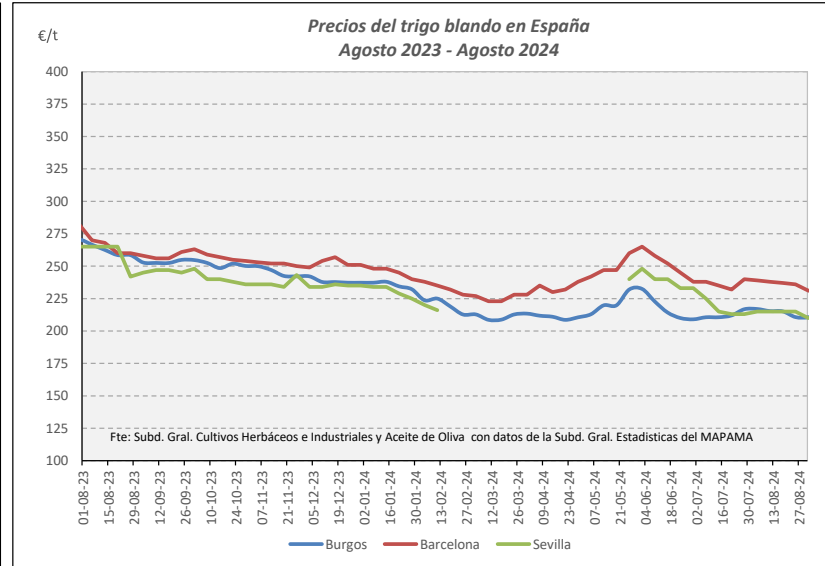
MINISTERIO DE AGRICULTURA, PESCA Y ALIMENTACIÓN



Fuente: Elaboración Subd. Gral. Cultivos Herbáceos e Industriales y Aceite de Oliva con datos del Consejo Internacional de Cereales

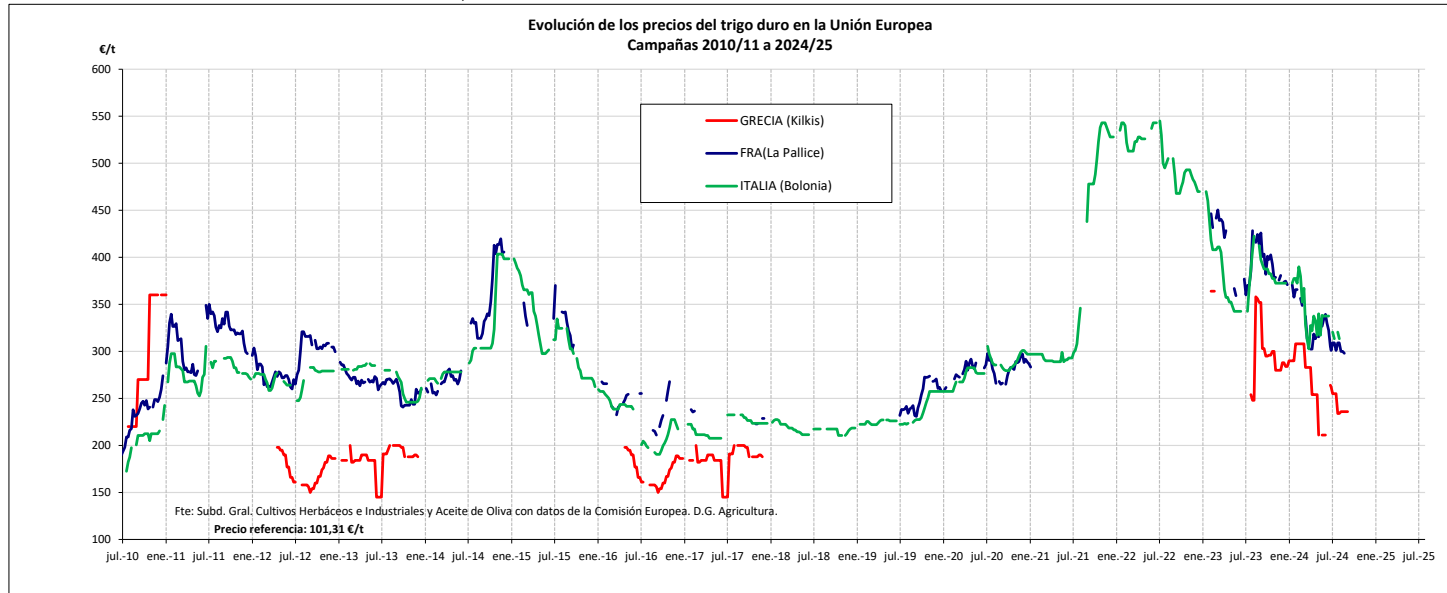


Fuente: Elaboración Subd. Gral. Cultivos Herbáceos e Industriales y Aceite de Oliva con datos de los Comités de Gestión de la UE

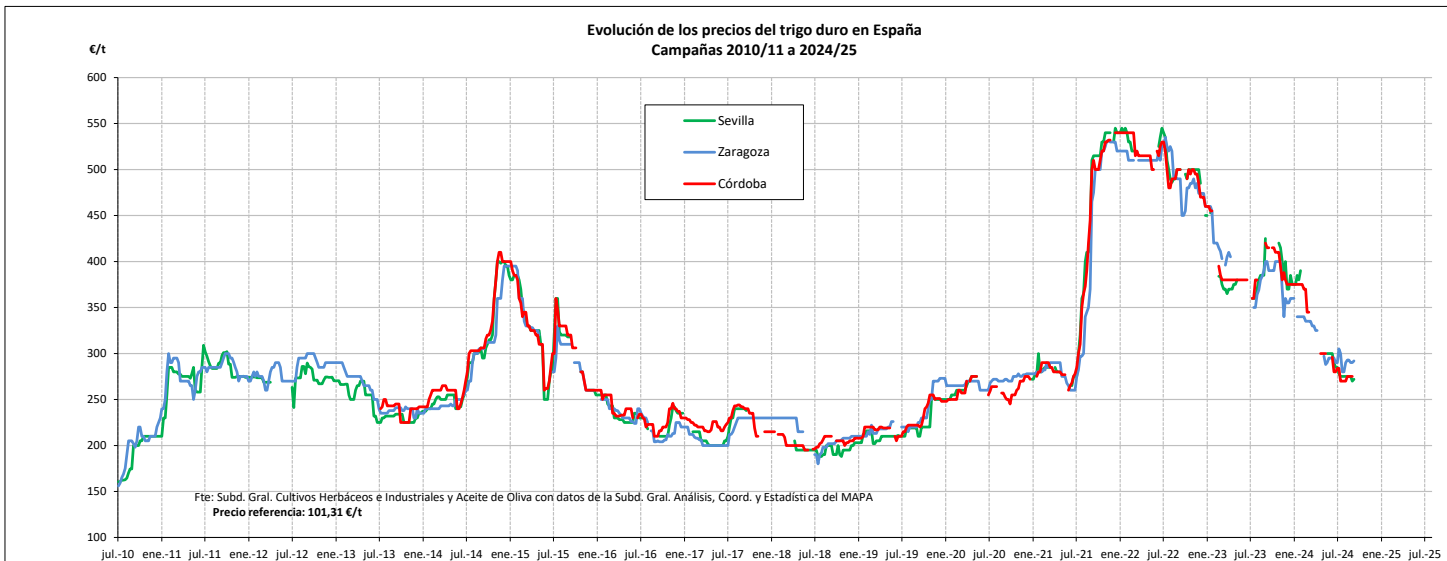


Fuente: Elaboración Subd. Gral. Cultivos Herbáceos e Industriales y Aceite de Oliva con datos de la SGAC y Estadística del MAPA.

EVOLUCIÓN DEL TRIGO DURO. CAMPAÑAS 2010/11 A 2024/2025
 MINISTERIO DE AGRICULTURA, PESCA Y ALIMENTACIÓN

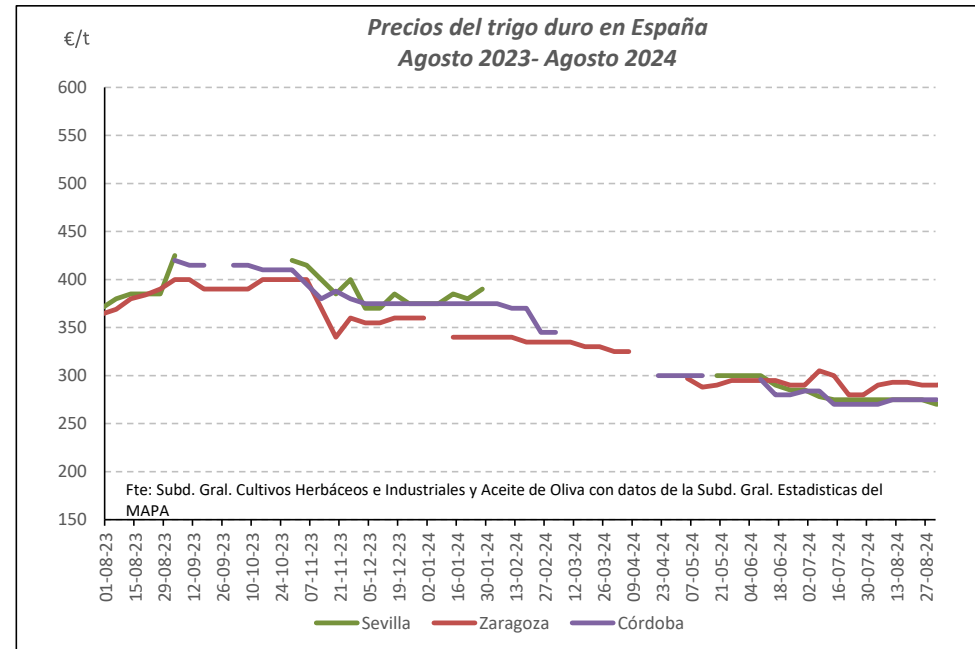
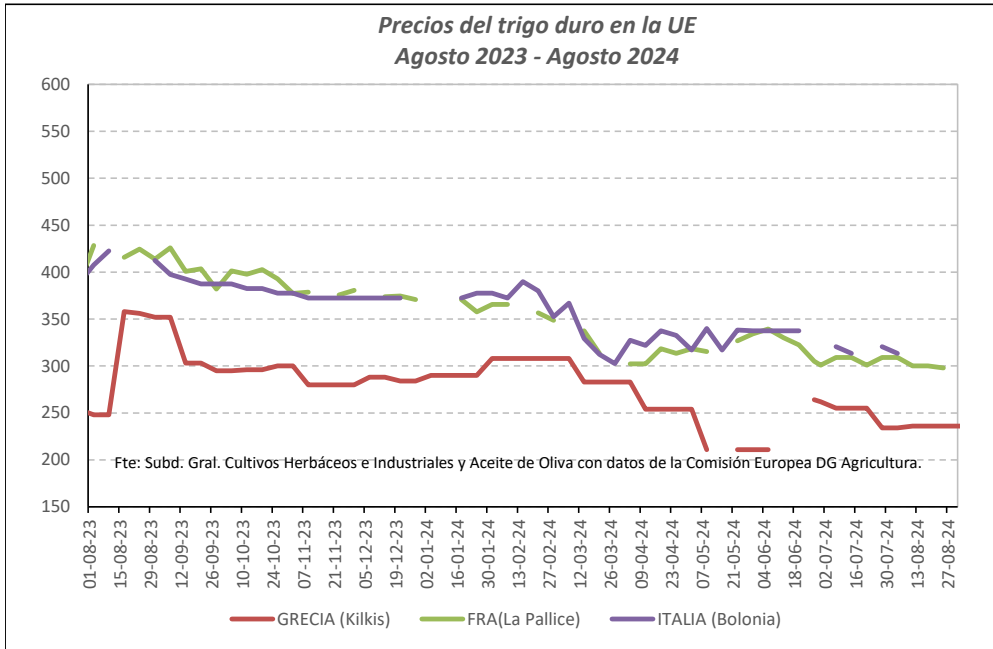


Fuente: Elaboración por la Subdirección General de Cultivos Herbáceos e Industriales y Aceite de Oliva del MAPA con datos de la Comisión Europea. D.G. Agricultura.



Fuente: Elaboración por la Subdirección General de Cultivos Herbáceos e Industriales y Aceite de Oliva del MAPAMA con datos de la S. G. de Análisis, Coordinación y Estadística del MAPA.

TRIGO DURO. EVOLUCIÓN ANUAL



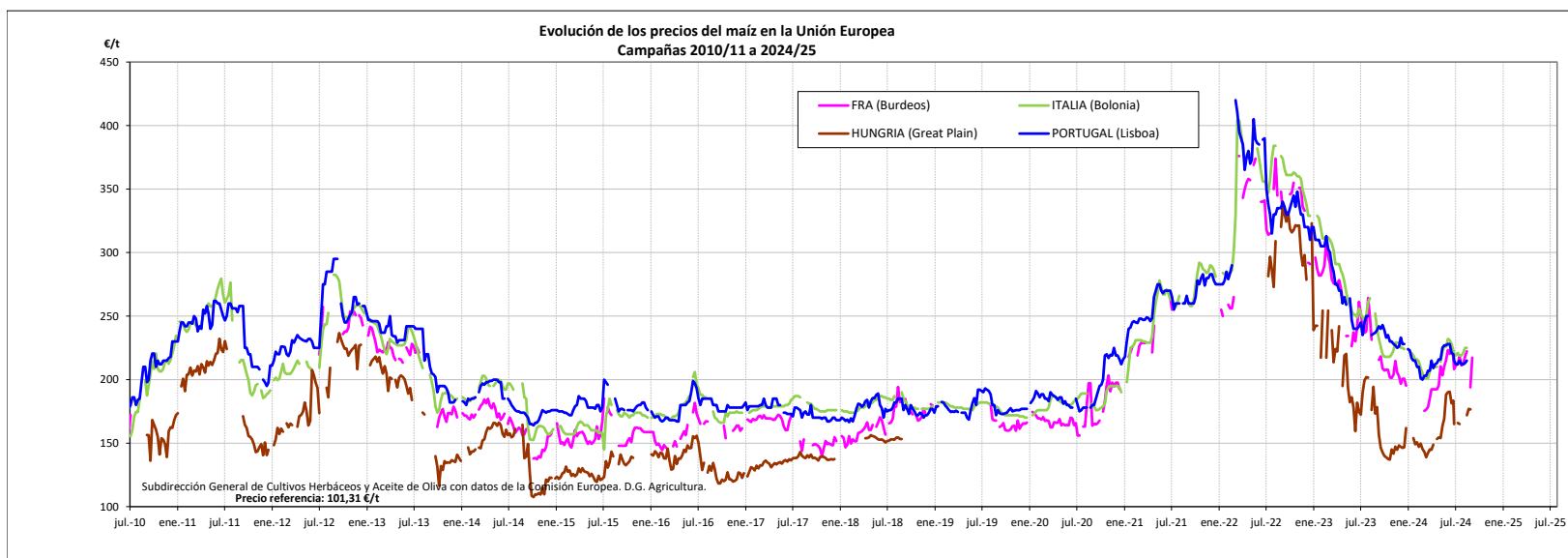
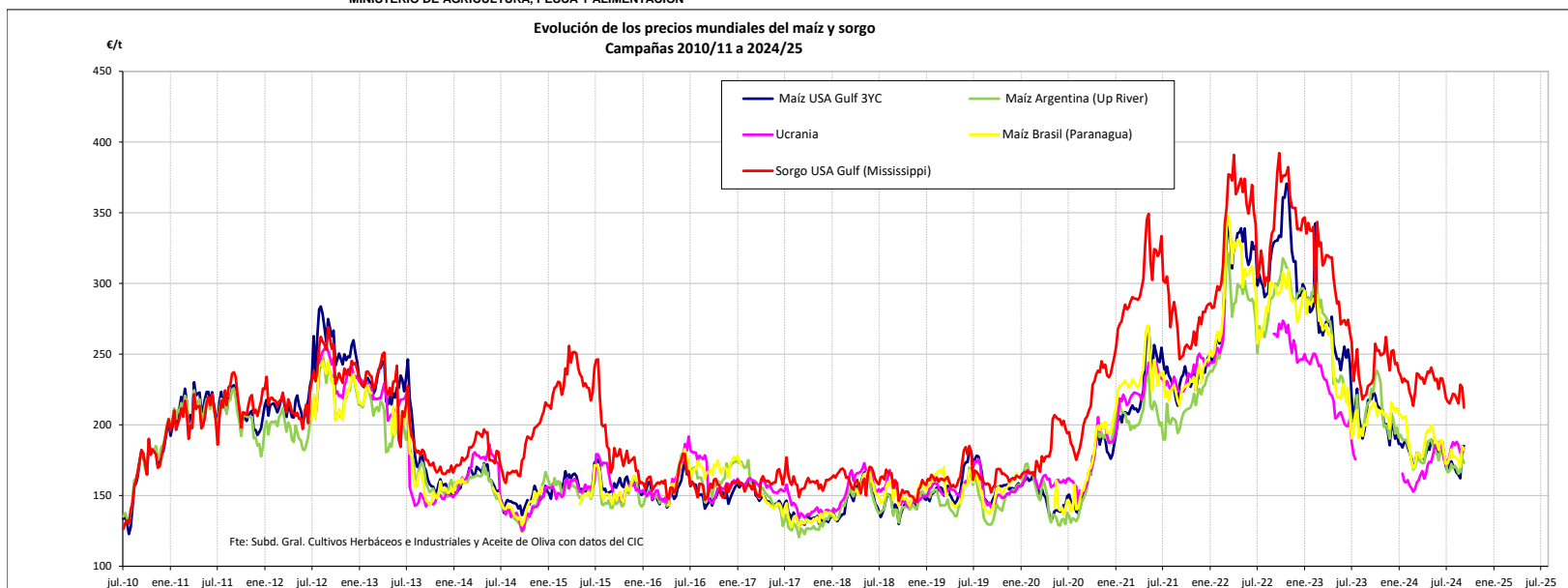
Fuente: Elaboración Subd. Gral. Cultivos Herbáceos e Industriales y Aceite de Oliva con datos de los Comités de Gestión de la UE

VARIACIONES PORCENTUALES SOBRE LA ÚLTIMA COTIZACIÓN

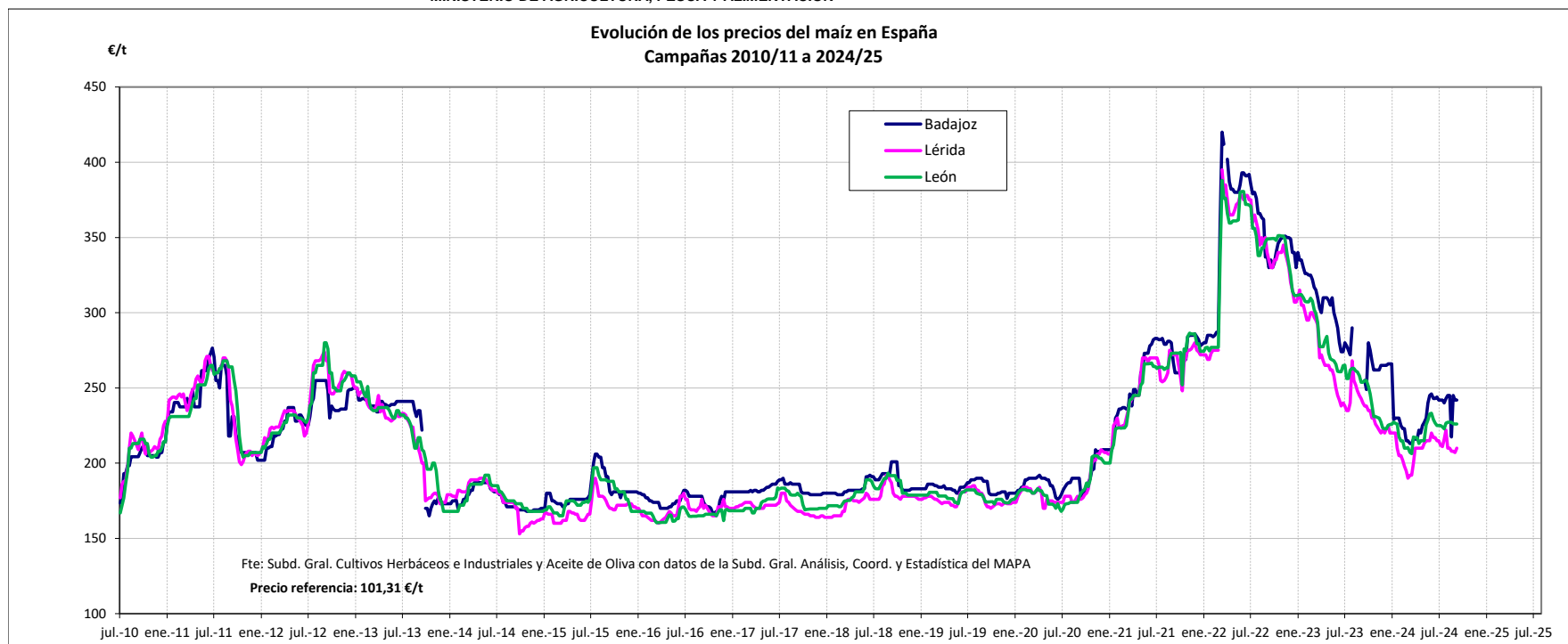
	UE		ESPAÑA		
	Francia (La Pallice)	Italia (Bologna)	Sevilla	Zaragoza	Córdoba
Última cotización €/t	s/c	s/c	272	292	s/c
% s/inicio campaña	n/c	n/c	↓ -2	↓ -4	n/c
% s/mes anterior	n/c	n/c	↓ -1	↓ -0	n/c
% s/semana anterior	n/c	n/c	→ +1	→ +1	n/c
% s/año anterior	n/c	n/c	n/c	↓ -27	n/c

EVOLUCIÓN DEL MAÍZ. CAMPAÑAS 2010/11 A 2024/2025

MINISTERIO DE AGRICULTURA, PESCA Y ALIMENTACIÓN



Fuente: Elaboración por la Subdirección General de Cultivos Herbáceos e Industriales y Aceite de Oliva del MAPA con datos de la Comisión Europea. D.G. Agricultura.

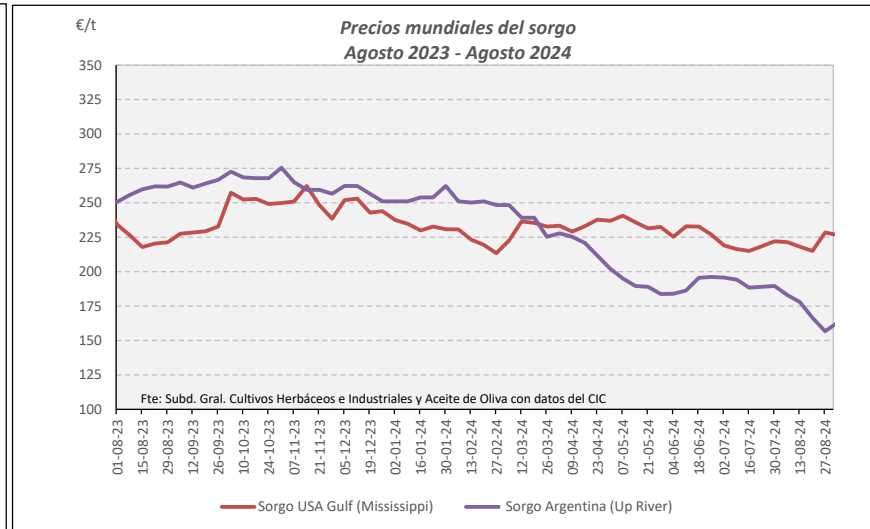
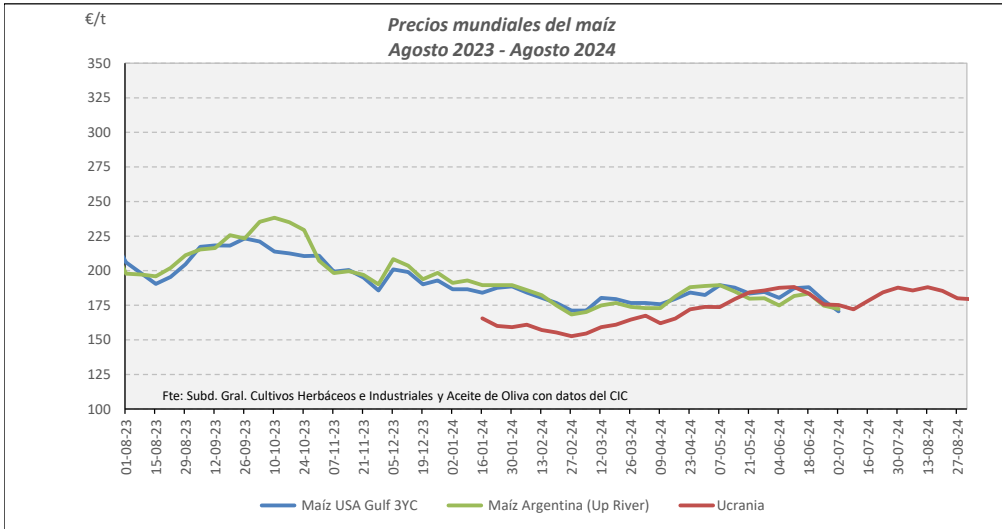


Fuente: Elaboración por la Subdirección General de Cultivos Herbáceos e Industriales y Aceite de Oliva del MAPA con datos de la Subd. Gral. de Análisis, Coord. y Estadística del MAPA.

VARIACIONES PORCENTUALES SOBRE LA ÚLTIMA COTIZACIÓN

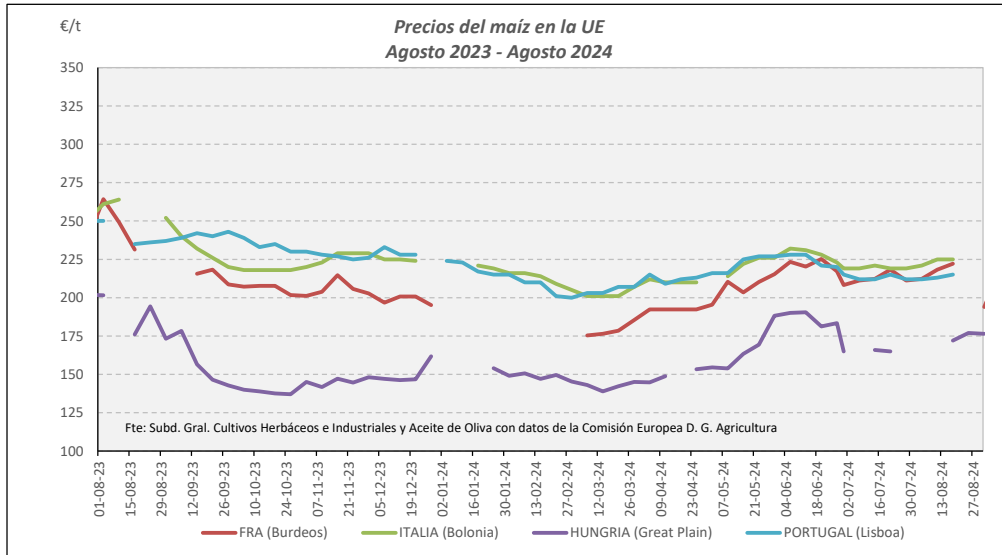
	MUNDIALES						UNION EUROPEA			ESPAÑA		
	Maíz USA Gulf 3YC	Maíz Argentina (Upriver)	Maíz Brasil (Paraná)	Ucrania	Sorgo Gulf USA (Mississippi)	Sorgo Argentina (Up River)	Francia (Burdeos)	Italia (Bolonia)	Portugal (Lisboa)	Badajoz	Lérida	León
Última cotización €/t	185	173	182	183	212	163	217	s/c	212	242	210	226
% s/inicio campaña	↑ +11	↑ +4	↑ +5	↑ +6	↓ -2	↓ -16	↑ +3	n/c	⇒ +0	⇒ +0	↓ -1	⇒ +0
% s/mes anterior	↑ +11	↑ +3	↑ +3	↓ -3	↓ -3	↓ -8	↓ -0	n/c	↓ -0	↓ -1	⇒ +0	↓ -1
% s/semana anterior	↑ +11	↓ -2	↓ -1	↑ +2	↓ -6	⇒ +0	↑ +12	n/c	n/c	⇒ +0	↑ +1	⇒ +0
% s/año anterior	⇒ +0	↓ -20	↓ -14	n/c	↓ -7	↓ -37	⇒ +1	n/c	↓ -12	n/c	↓ -13	↓ -11

MAÍZ Y SORGO. EVOLUCIÓN ANUAL

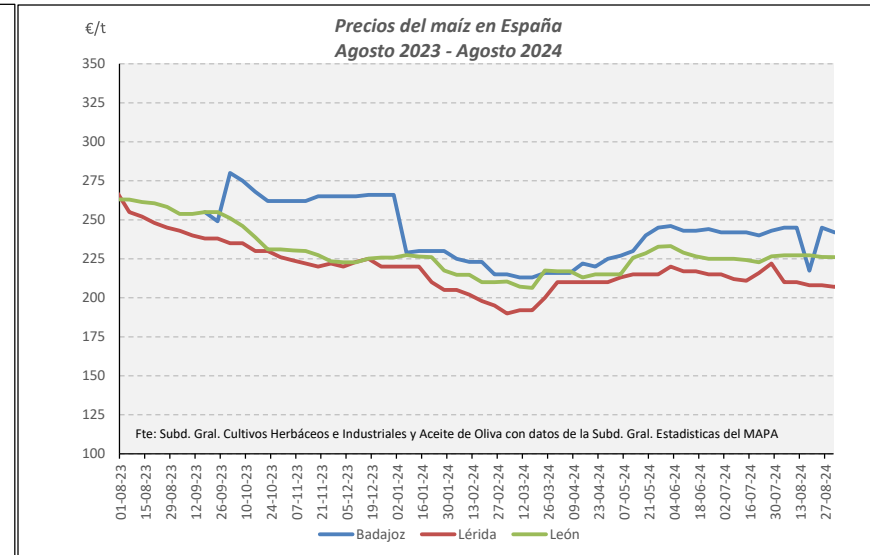


Fuente: Elaboración Subd. Gral. Cultivos Herbáceos e Industriales y Aceite de Oliva con datos del Consejo Internacional de Cereales

Fuente: Elaboración Subd. Gral. Cultivos Herbáceos e Industriales y Aceite de Oliva con datos del Consejo Internacional de Cereales

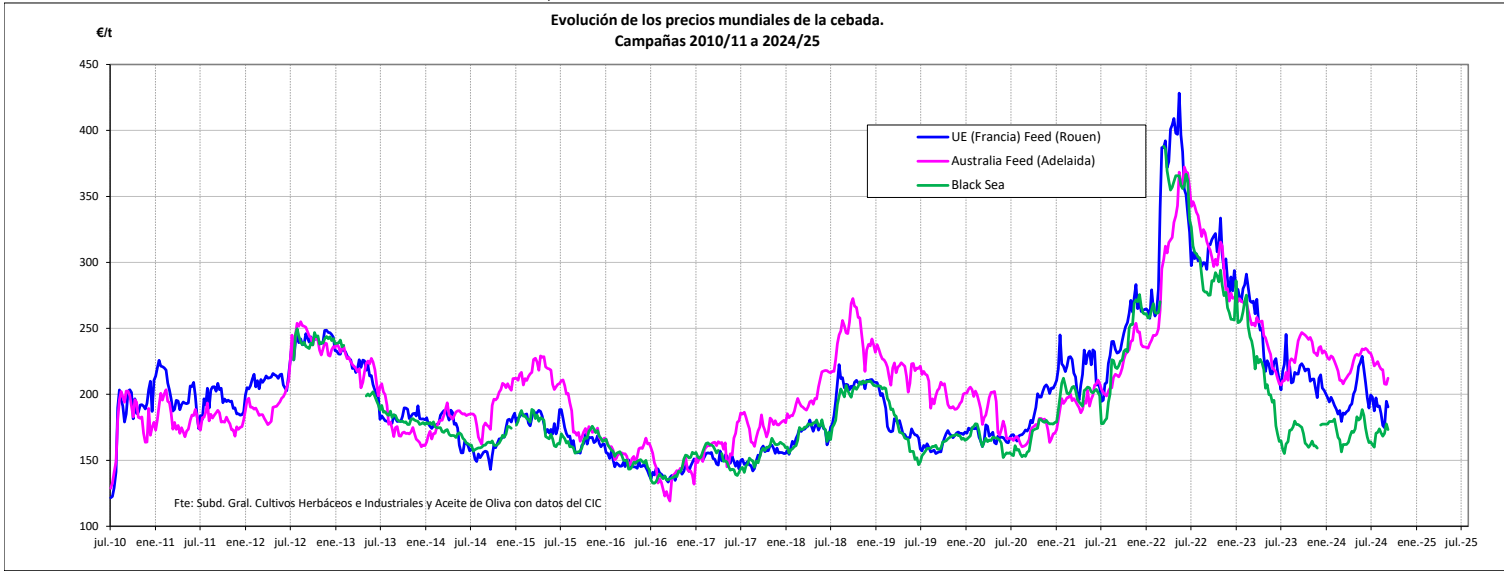


Fuente: Elaboración Subd. Gral. Cultivos Herbáceos e Industriales y Aceite de Oliva con datos de los Comités de Gestión de la UE

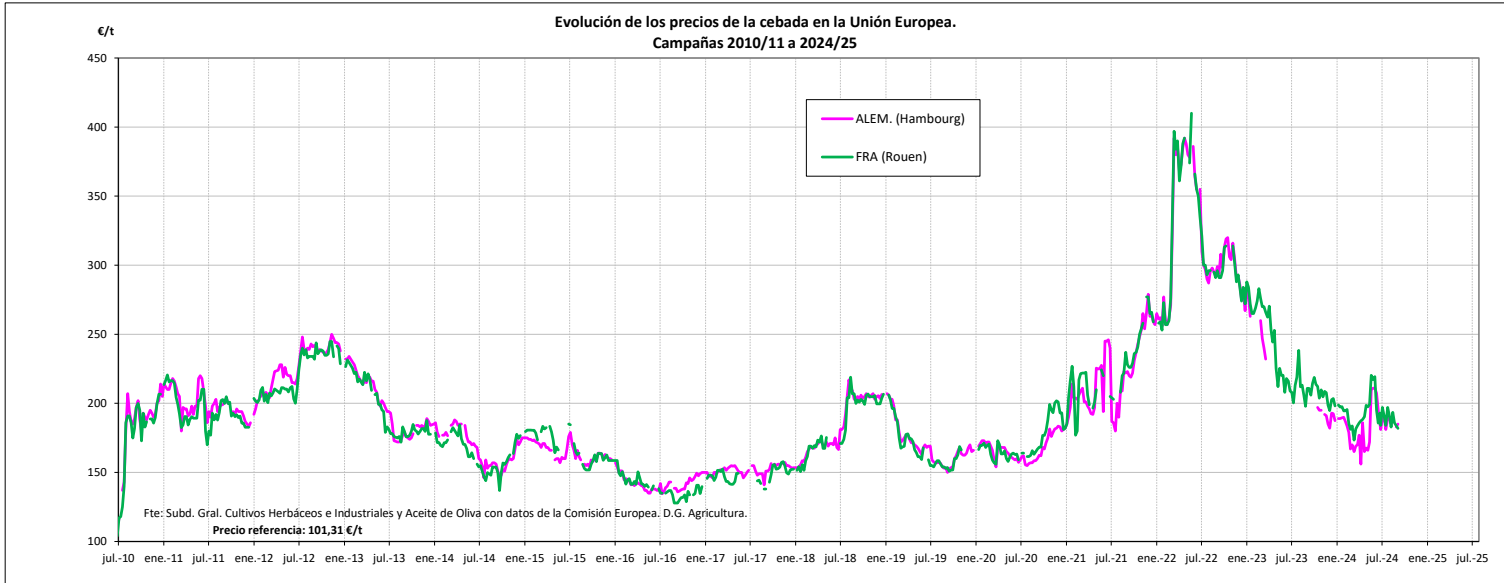


Fuente: Elaboración Subd. Gral. Cultivos Herbáceos e Industriales y Aceite de Oliva con datos de la SGAC y Estadística del MAPA.

EVOLUCIÓN PRECIOS CEBADA. CAMPAÑAS 2010/11 A 2024/25
MINISTERIO DE AGRICULTURA, PESCA Y ALIMENTACIÓN

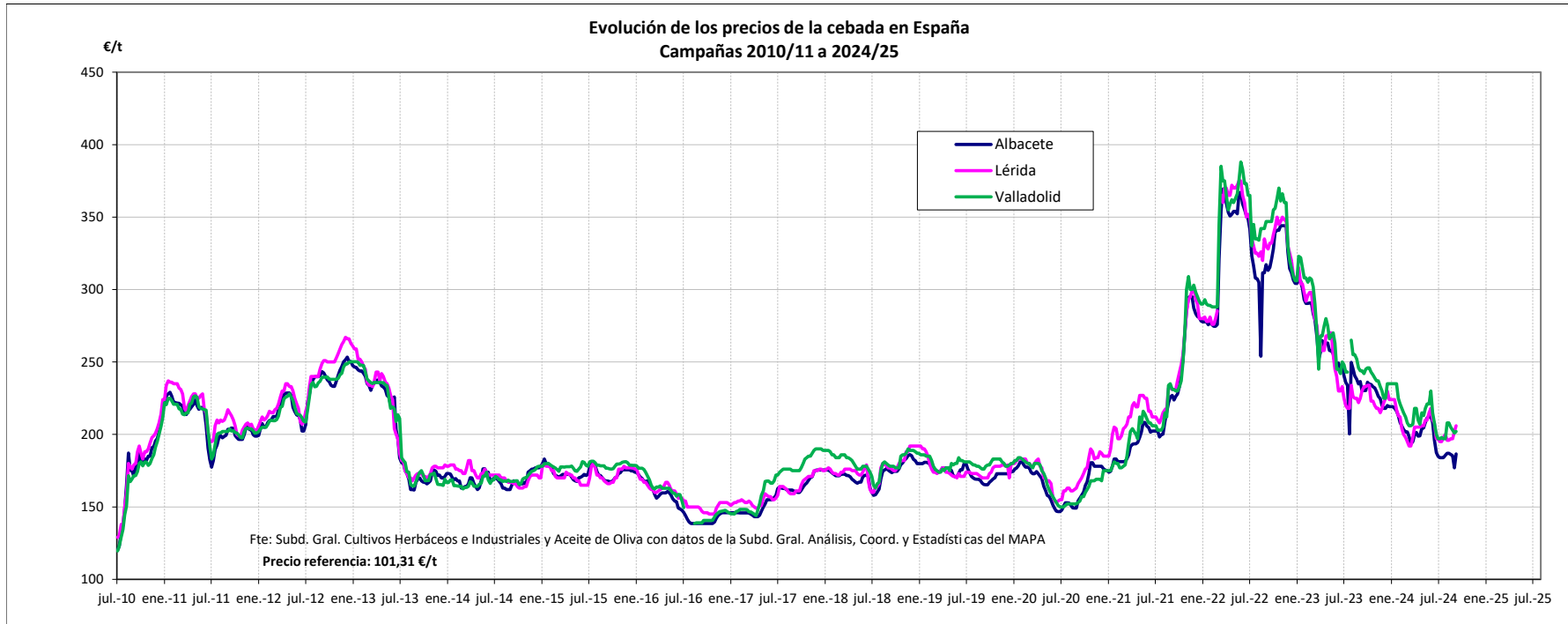


Fuente: Elaboración por la Subdirección General de Cultivos Herbáceos e Industriales y Aceite de Oliva del MAPA con datos del Consejo Internacional de Cereales



Fuente: Elaboración por la Subdirección General de Cultivos Herbáceos e Industriales y Aceite de Oliva del MAPA con datos de la Comisión Europea. D.G. Agricultura.

MINISTERIO DE AGRICULTURA, PESCA Y ALIMENTACIÓN

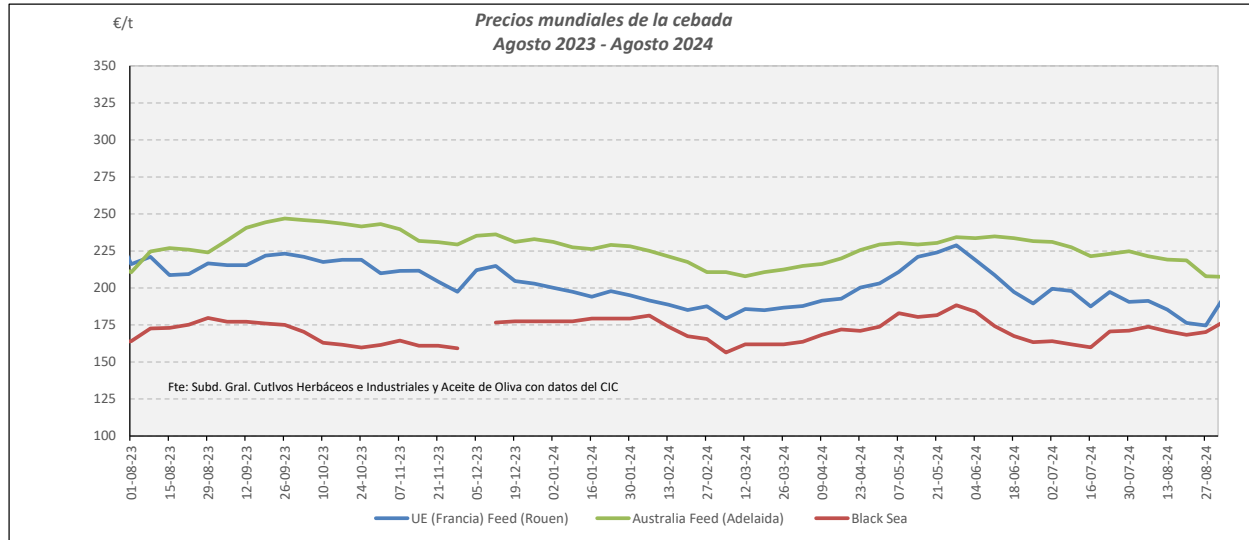


Fuente: Elaboración por la Subdirección General de Cultivos Herbáceos e Industriales y Aceite de Oliva del MAPA con datos de la Subd. Gral. de Análisis, Coord. y Estadística del MAPA.

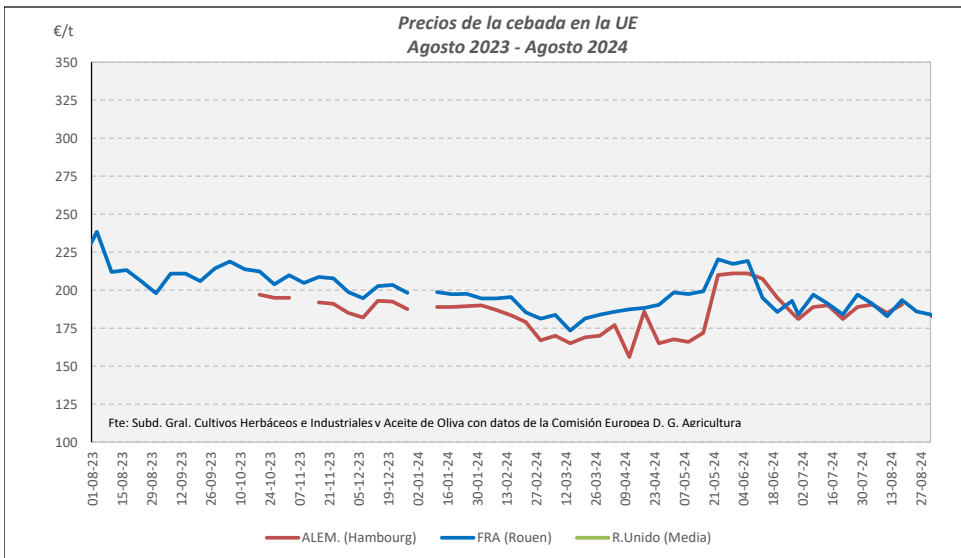
VARIACIONES PORCENTUALES SOBRE LA ÚLTIMA COTIZACIÓN

	MUNDIAL		UNIÓN EUROPEA		ESPAÑA		
	Australia Feed (Adelaida)	Black sea	Alemania (Hambourg)	Francia (Rouen)	Albacete	Lérida	Valladolid
Última cotización €/t	212	173	185	182	187	206	202
% s/inicio campaña	↓ -7	↑ +7	↓ -2	↓ -8	↑ +1	↑ +6	↑ +3
% s/mes anterior	↓ -3	↑ +1	→ +0	↓ -0	↓ -0	↑ +5	↓ -3
% s/semana anterior	↑ +2	↓ -2	↑ +1	↓ -1	↑ +5	↑ +2	→ +0
% s/año anterior	↓ -12	↓ -2	n/c	↓ -14	↓ -19	↓ -10	↓ -17

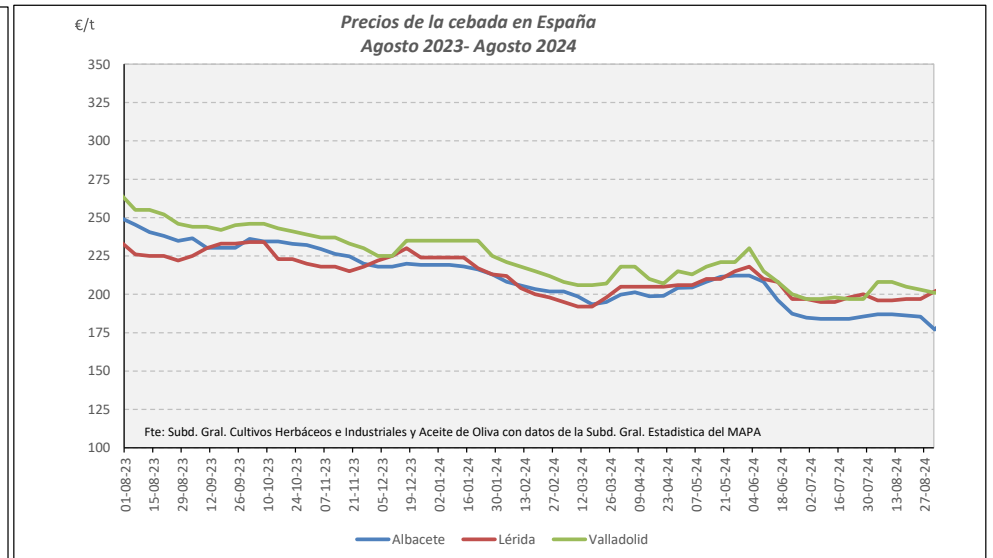
CEBADA. EVOLUCIÓN ANUAL



Fuente: Elaboración Subd. Gral. Cultivos Herbáceos e Industriales y Aceite de Oliva con datos del Consejo Internacional de Cereales

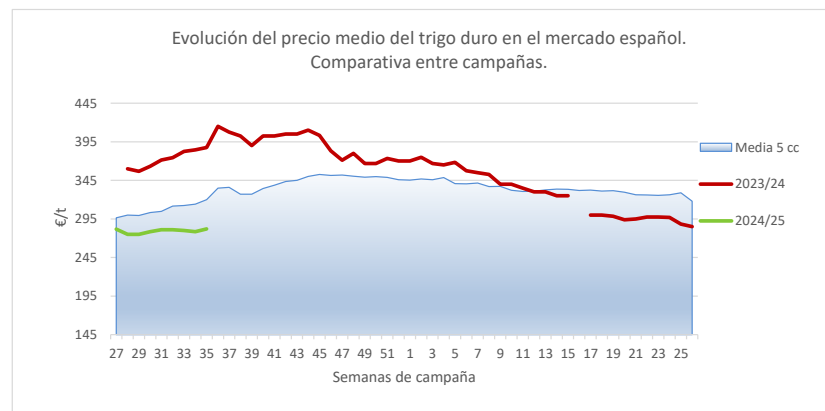
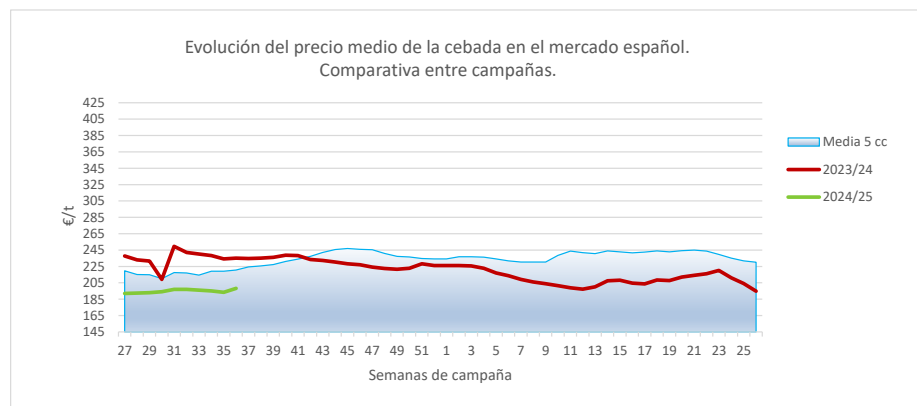
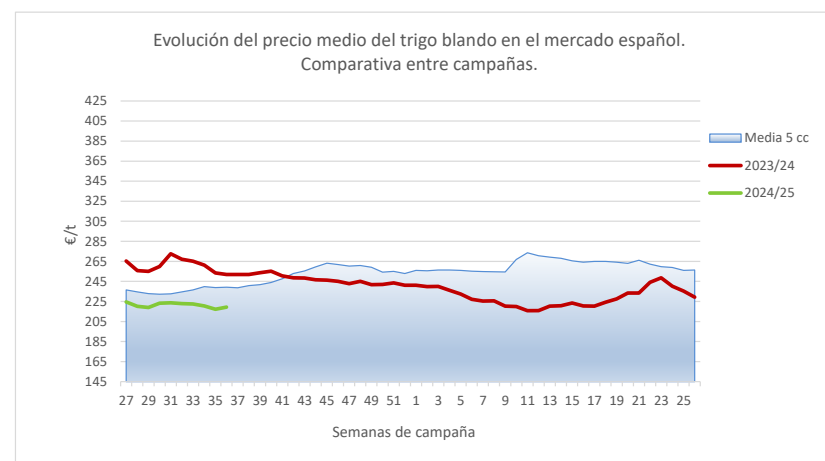
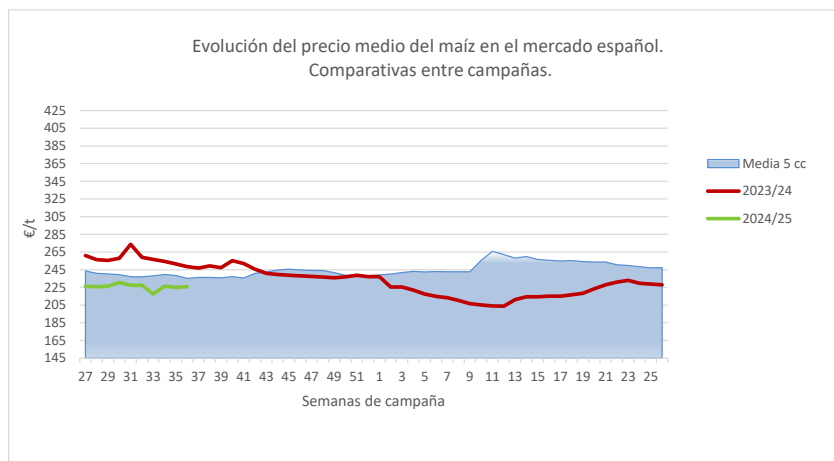


Fuente: Elaboración Subd. Gral. Cultivos Herbáceos e Industriales y Aceite de Oliva con datos de los Comités de Gestión de la UE



Fuente: Elaboración Subd. Gral. Cultivos Herbáceos e Industriales y Aceite de Oliva con datos de la SGAC y Estadística del MAPA.

EVOLUCIÓN DEL PRECIO MEDIO DEL MAÍZ, TRIGO BLANDO Y CEBADA. COMPARATIVA ENTRE CAMPAÑAS.



Fuente: Elaboración Subd. Gral. Cultivos Herbáceos e Industriales y Aceite de Oliva con datos de la SGAC y Estadística del MAPA.