

SEGUIMIENTO DE LOS MERCADOS DE CEREALES

Campaña 2023/2024

JULIO 2024

SEMANA 26

ÍNDICE:

Mercado de cereales. Precios mundiales, comunitarios y nacionales.

Precios medios de los cereales:

Evolución desde la campaña 2010/2011 a 2023/2024

Evolución anual.

Precios del trigo blando:

Evolución desde la campaña 2010/2011 a 2023/2024

Evolución anual.

Precios del trigo duro:

Evolución desde la campaña 2010/2011 a 2023/2024

Evolución anual.

Precios del maíz y el sorgo:

Evolución desde la campaña 2010/2011 a 2023/2024

Evolución anual.

Precios de la cebada:

Evolución desde la campaña 2010/2011 a 2023/2024

Evolución anual.

Evolución del precio medio del trigo blando, trigo duro, cebada y maíz. Comparativa entre campañas.

Nota: Los datos de los precios están referidos a la campaña de comercialización que empieza el 1 de julio y finaliza el 30 de junio del año siguiente.

Entre las informaciones manejadas para elaborar este informe se encuentran las de la Secretaría General Técnica del MAPA, el Consejo Internacional de Cereales, la FAO, el USDA, la Comisión Europea, Mercolleida y diversas publicaciones del ámbito agrario nacional e internacional.

Metodología:

Precio de referencia: Umbrales de referencia para los cereales con medidas de intervención (101,31 €/t), en la fase del comercio al por mayor, mercancía entregada sobre vehículo en posición almacén. Reglamento (UE) nº 1308/2013, art. 7.

PMI (Precio máximo de importación): Precio de intervención incrementado en un 55% (157,03 €/t).

Precios internacionales:

TRIGO:

Argentina (Up River): Trigo panificable.

Canadá CWRS 13,5% (St. Law): Trigo panificable de alta calidad

US DNS 14% (PNW): Trigo panificable de alta calidad con origen en el Pacific North West.

USA HRW2 FOB: Trigo panificable origen golfo.

USA SRW2 FOB: Trigo panificable/pienso, origen golfo.

SORGO:

USA Gulf (Missisipi): Sorgo pienso

Argentina (Up River): Sorgo pienso.

CEBADA:

UE Francia. Rouen: Cebada pienso

Australia (Adelaida): Cebada pienso

Precios medios campaña:

Los precios medios se han calculado como la media aritmética de los mercados estudiados en este informe.

En el caso del trigo blando mundial se han promediado los trigos estadounidenses HRW2 y SRW2

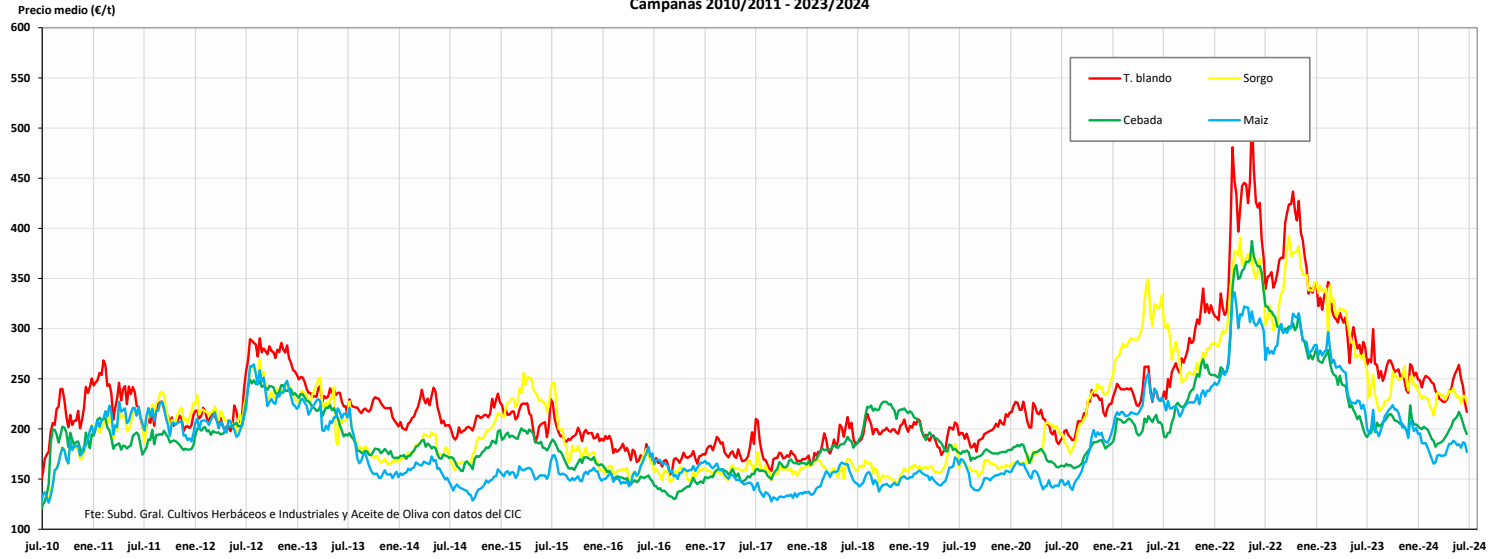
Precios nacionales	SEMANA 26/2024	(del 24 al 30 de junio de 2024)
Precios mundiales y comunitarios	SEMANA 26/2024	02/07/2024 (mundiales) 04/07/2024 (comunitarios)

SEMANA 26. Julio 2024			PRECIOS SEMANALES CERALES. CAMPAÑA 2023/24						SEMANA 26. Julio 2024							
Última cotización \$/t		Diferencia semanal \$/t	% sobre la cotización			Campaña 2023/24		Última cotización €/t		Diferencia semanal €/t	% sobre la cotización			Campaña 2023/24		
			semana anterior	mes anterior	año anterior	Mínimo campaña \$/t	Máximo campaña \$/t				semana anterior	mes anterior	año anterior	Mínimo campaña €/t	Máximo campaña €/t	
TRIGO BLANDO \$/t																
Elaboración Subdirección General de Cultivos Herbáceos e Industriales y Aceite de Oliva con fuente del Consejo Internacional de Cereales (CIC)																
Mundiales																
USA HRW2 FOB	269	+21	↑ +8	↓ -6	↓ -18	248	372									
USA SRW2 FOB	225	+8	↑ +4	↓ -12	↓ -10	217	292									
US DNS 14% (PNW)	269	+12	↑ +5	↓ -12	↓ -19	257	370									
Canada CWRS 13,5% (St. La	276	+17	↑ +7	↓ -10	↓ -16	259	373									
Argentina (Up River)	275	-6	↓ -2	↓ -9	↓ -18	219	337									
Russia Milling 12,5%	225	-1	↓ -0	↓ -11	↓ -4	199	258									
UK (Feed grade)	s/c	n/c	n/c	n/c	n/c	n/c	n/c									
TRIGO BLANDO €/t																
Elaboración Subdirección General de Cultivos Herbáceos e Industriales y Aceite de Oliva con fuente de los Comités de Gestión UE y la SGACE del MAPA																
Unión Europea																
ALEM. (Hambourg)	229	-7	↓ -3	n/c	n/c	195	258									
FRA (Rouen)	217	-6	↓ -3	↓ -9	↓ -6	187	257									
POL (Kujawsko.) Pienso	s/c	n/c	n/c	n/c	n/c	n/c	n/c									
España																
Burgos	209	-1	↓ -0	↓ -10	↓ -21	209	271									
Barcelona	238	-7	↓ -3	↓ -10	↓ -13	223	282									
Sevilla	233	+0	→ +0	↓ -6	↓ -9	216	265									
MAÍZ \$/t																
Elaboración Subdirección General de Cultivos Herbáceos e Industriales y Aceite de Oliva con fuente del Consejo Internacional de Cereales (CIC)																
Mundiales																
USA Gulf 3YC	183	-8	↓ -4	↓ -7	↓ -24	183	250									
Argentina (Up River)	185	-2	↓ -1	↓ -3	↓ -16	183	253									
Brasil (Paranagua)	185	-7	↓ -4	↓ -7	↓ -11	184	234									
Ucrania	188	+0	→ +0	↓ -8	↓ -8	166	205									
MAÍZ €/t																
Elaboración Subdirección General de Cultivos Herbáceos e Industriales y Aceite de Oliva con fuente de los Comités de Gestión UE y la SGACE del MAPA																
Unión Europea																
FRA (Burdeos)	211	+3	↑ +1	↓ -4	↓ -16	175	264									
ITALIA (Bolonía)	219	-4	↓ -2	↓ -6	↓ -13	201	264									
PORTUGAL (Lisboa)	215	-5	↓ -2	↓ -6	↓ -12	200	250									
España																
Badajoz	242	-2	↓ -1	↓ -2	↓ -14	213	290									
Lérida	215	+0	→ +0	↓ -2	↓ -10	190	268									
León	225	+0	→ +0	↓ -4	↓ -15	206	265									
CEBADA \$/t																
Elaboración Subdirección General de Cultivos Herbáceos e Industriales y Aceite de Oliva con fuente del Consejo Internacional de Cereales (CIC)																
Mundiales																
Australia Feed (Adelaida)	248	+0	→ +0	↓ -2	↑ +10	226	261									
Black Sea	176	+1	→ +1	↓ -12	↓ -2	170	205									
CEBADA €/t																
Elaboración Subdirección General de Cultivos Herbáceos e Industriales y Aceite de Oliva con fuente de los Comités de Gestión UE y la SGACE del MAPA																
Unión Europea																
ALEM. (Hambourg)	181	-4	↓ -2	↓ -14	n/c	165	214									
FRA (Rouen)	184	-9	↓ -5	↓ -16	↓ -12	173	238									
España																
Albacete	185	-3	↓ -1	↓ -13	↓ -23	185	250									
Lérida	197	+0	→ +0	↓ -10	↓ -12	192	234									
Valladolid	197	-3	↓ -2	↓ -14	↓ -21	197	265									
Tipo de cambio EUR/USD																
Elaboración Subdirección General de Cultivos Herbáceos e Industriales y Aceite de Oliva con fuente del Consejo Internacional de Cereales (CIC)																
Dólares USA		% sobre la cotización			Dólares USA											
Última cotización	Diferencia semanal	semana anterior	mes anterior	año anterior	Mínimo campaña	Máximo campaña										
1 Euro	1,0730	0,0023	→ +0,21	↓ -1,29	↓ -1,73	1,0452	1,1221									
TRIGO DURO €/t																
Elaboración Subdirección General de Cultivos Herbáceos e Industriales y Aceite de Oliva con fuente de los Comités de Gestión UE y la SGACE del MAPA																
Unión Europea																
FRA (La Pallice)	301	-4	↓ -1	n/c	↓ -16	301	428									
ITALIA (Bolonía)	s/c	n/c	n/c	n/c	n/c	313	423									
España																
Sevilla	285	+0	→ +0	↓ -5	n/c	285	425									
Zaragoza	290	+0	→ +0	↓ -2	n/c	288	400									
Córdoba	284	+4	↑ +1	n/c	n/c	280	420									

s/d: sin datos; s/c: sin cotización ; n/c: no comparable

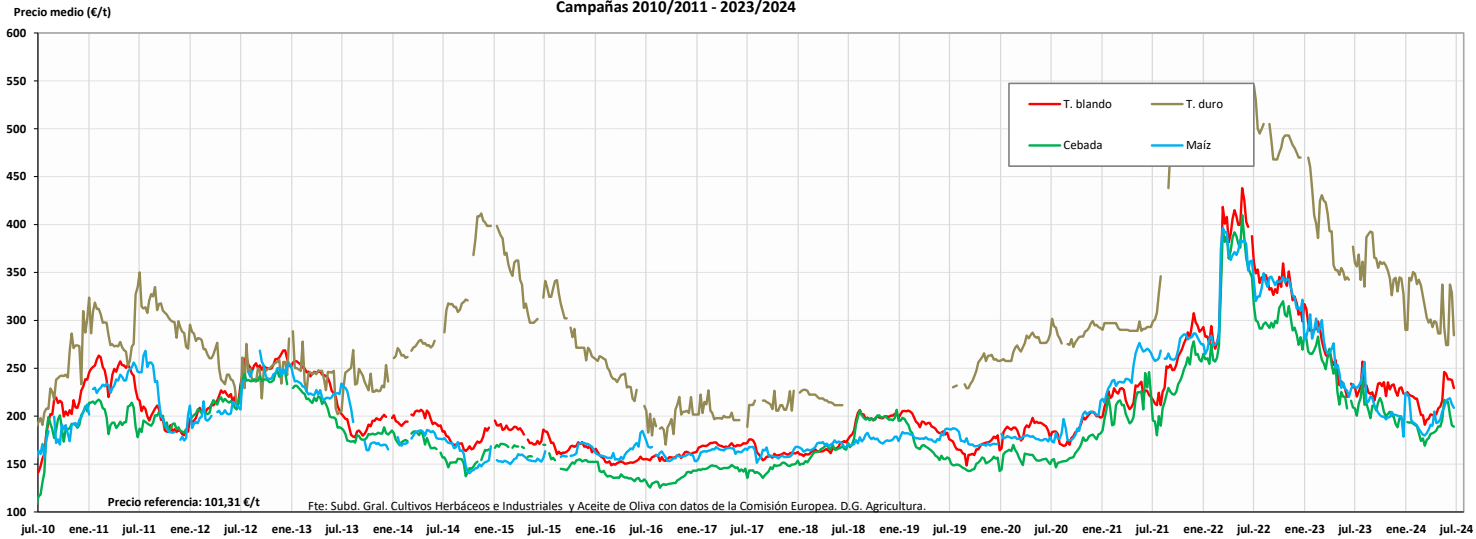
EVOLUCIÓN DE LOS PRECIOS MEDIOS DE LOS CEREALES. CAMPAÑAS 2010/11 A 2023/2024
 MINISTERIO DE AGRICULTURA, PESCA Y ALIMENTACIÓN

Evolución de los precios medios de los cereales en el mundo (€/t)
 Campañas 2010/2011 - 2023/2024



Fuente: Elaboración por la Subdirección General de Cultivos Herbáceos e Industriales y Aceite de Oliva del MAPA con datos del Consejo Internacional de Cereales

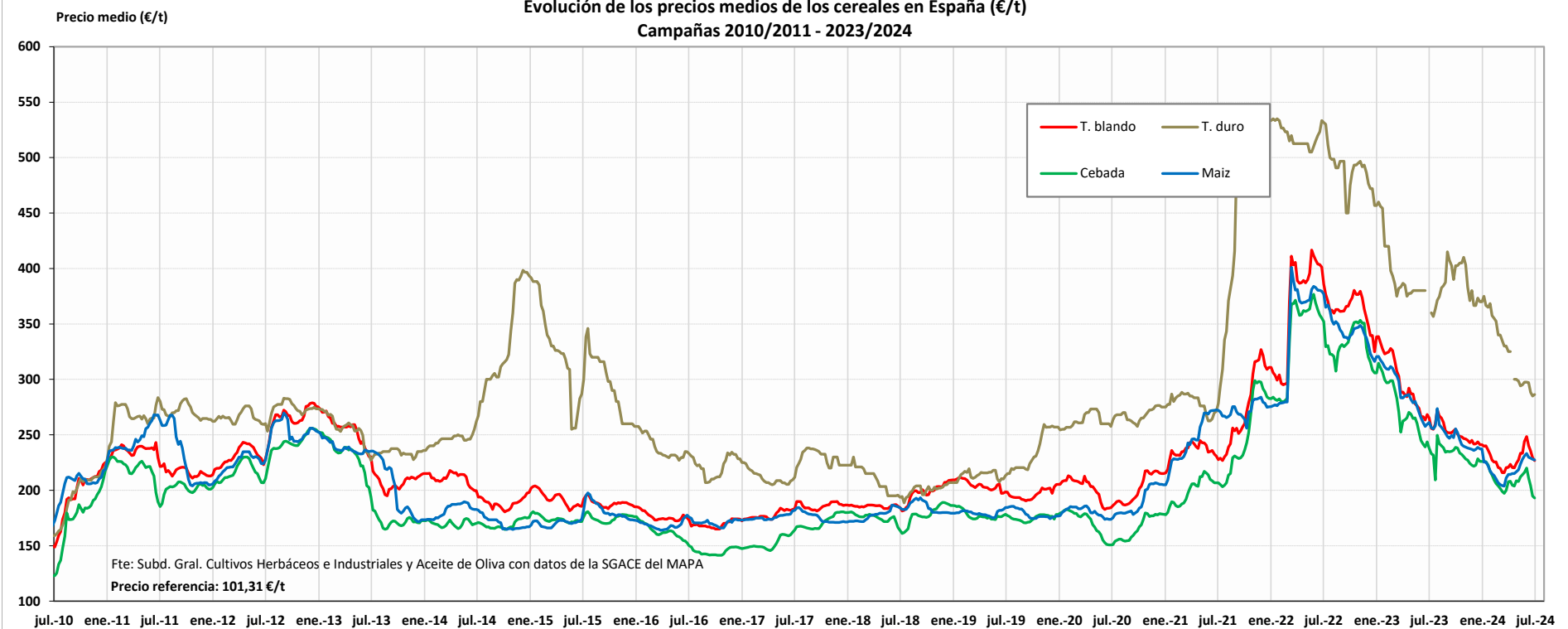
Evolución de los precios medios de los cereales en la UE (€/t)
 Campañas 2010/2011 - 2023/2024



Fuente: Elaboración por la Subdirección General de Cultivos Herbáceos e Industriales y Aceite de Oliva del MAPA con datos de la Comisión Europea. D.G. Agricultura.

MINISTERIO DE AGRICULTURA, PESCA Y ALIMENTACIÓN

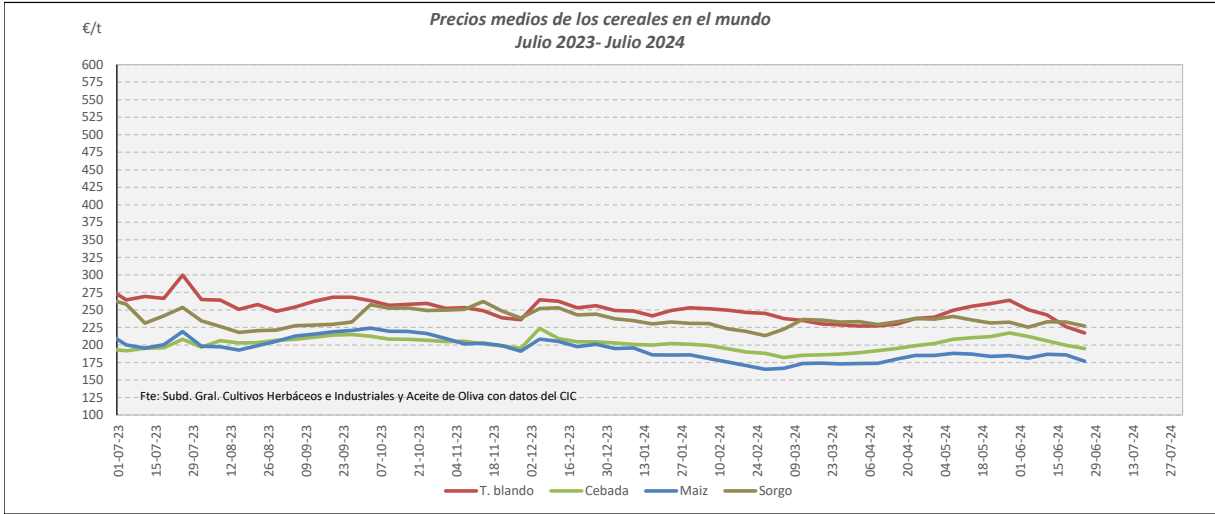
Evolución de los precios medios de los cereales en España (€/t)
 Campañas 2010/2011 - 2023/2024



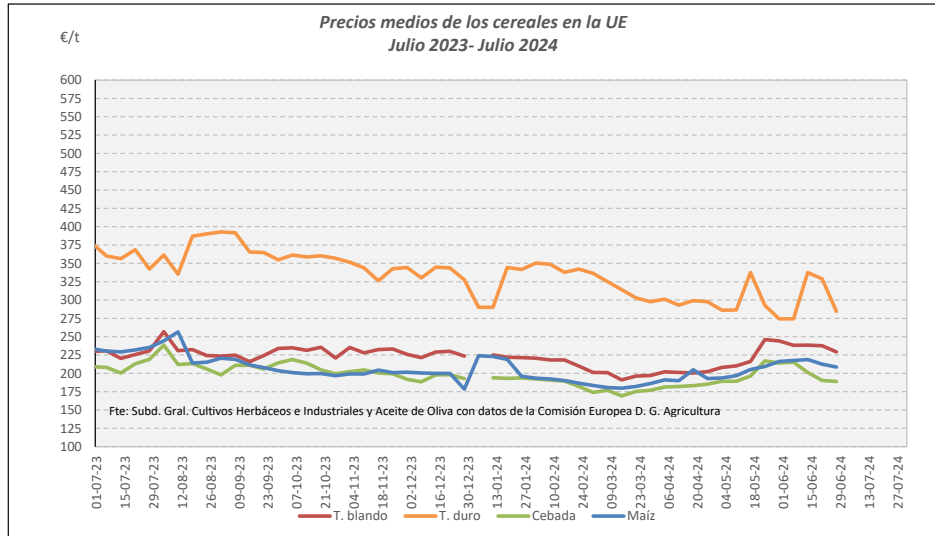
Campaña 2023/24	MUNDIALES				UNION EUROPEA				ESPAÑA			
	Trigo blando	Cebada	Maíz	Sorgo	Trigo blando	Trigo duro	Cebada	Maíz	Trigo blando	Trigo duro	Cebada	Maíz
Media (€/t)	250,62	201,83	193,66	236,26	222,59	334,17	198,11	205,66	240,55	355,08	220,47	233,43
Máximo (€/t)	299,63	223,67	223,89	262,20	256,90	392,80	238,40	256,60	272,55	415,00	249,57	273,71
Mínimo (€/t)	217,16	182,16	165,37	213,44	190,95	274,25	169,20	178,50	215,80	285,00	192,93	203,80

PRECIOS MEDIOS DE LOS CEREALES. EVOLUCIÓN ANUAL

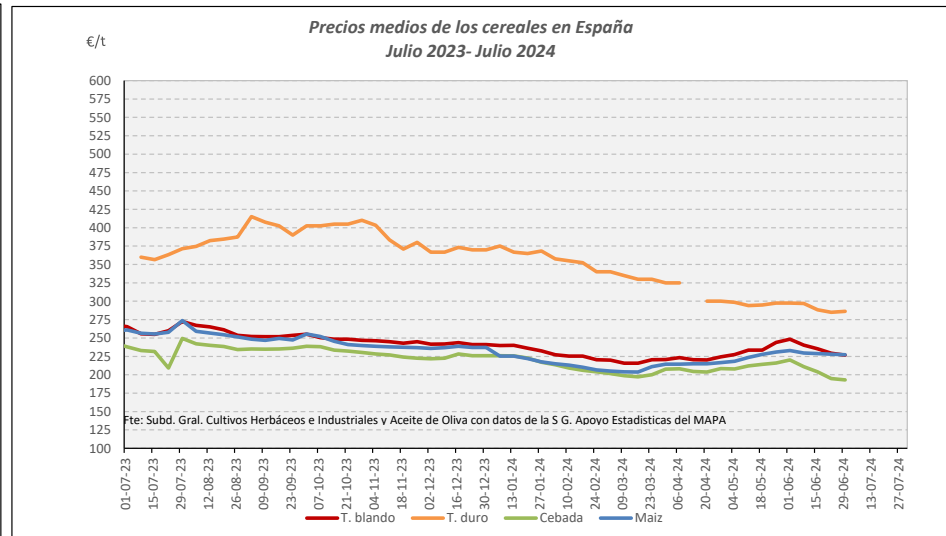
MINISTERIO DE AGRICULTURA, PESCA Y ALIMENTACIÓN



Fuente: Elaboración Subd. Gral. Cultivos Herbáceos e Industriales y Aceite de Oliva con datos del Consejo Internacional de Cereales

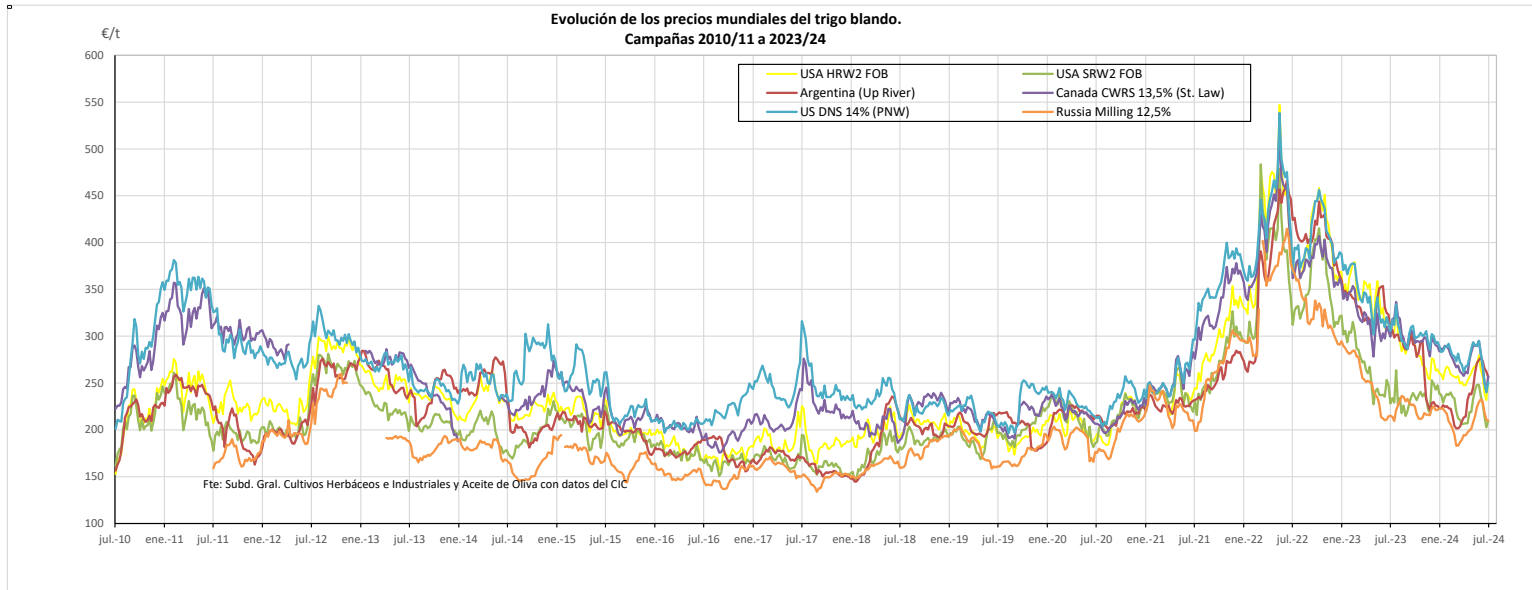


Fuente: Elaboración Subd. Gral. Cultivos Herbáceos e Industriales y Aceite de Oliva con datos de los Comités de Gestión de la UE

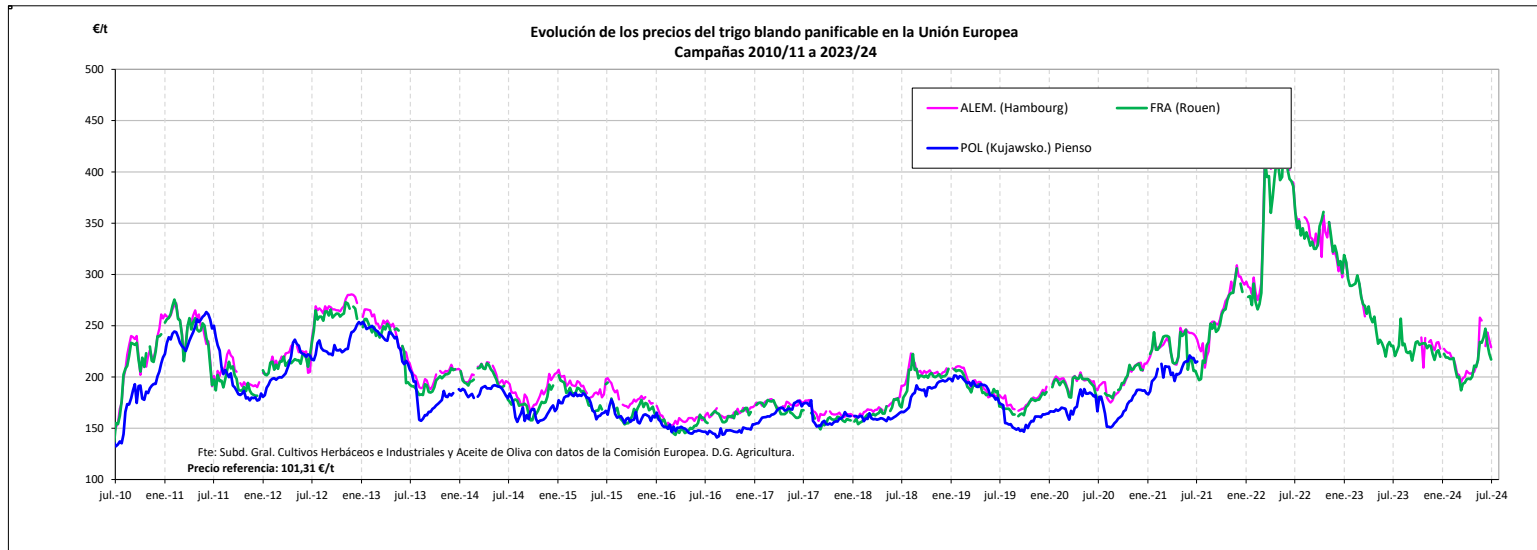


Fuente: Elaboración Subd. Gral. Cultivos Herbáceos e Industriales y Aceite de Oliva con datos de la SGAC y Estadística del MAPA.

EVOLUCIÓN DEL TRIGO BLANDO PANIFICABLE. CAMPAÑAS 2010/11 A 2023/2024
 MINISTERIO DE AGRICULTURA, PESCA Y ALIMENTACIÓN



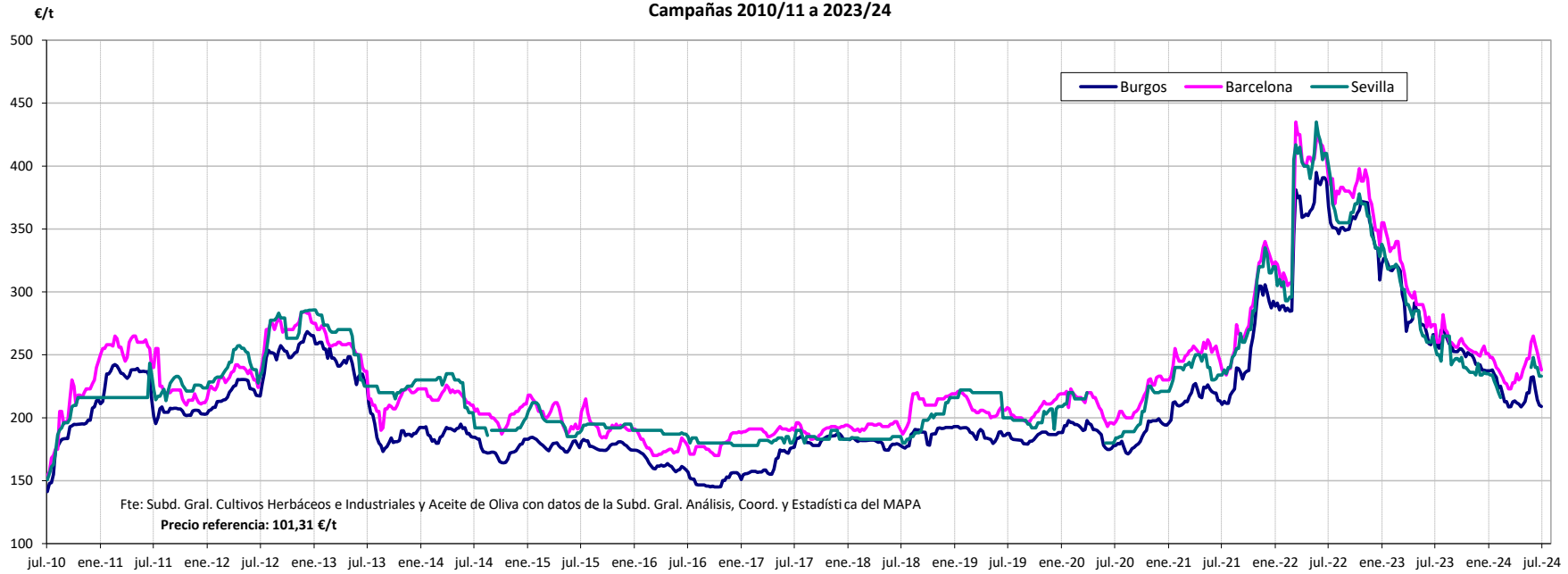
Fuente: Elaboración por la Subdirección General de Cultivos Herbáceos e Industriales y Aceite de Oliva del MAPA con datos del Consejo Internacional de Cereales



Fuente: Elaboración por la Subdirección General de Cultivos Herbáceos e Industriales y Aceite de Oliva del MAPA con datos de la Comisión Europea. D.G. Agricultura.

MINISTERIO DE AGRICULTURA, PESCA Y ALIMENTACIÓN

Evolución de los precios del trigo blando en España
Campañas 2010/11 a 2023/24

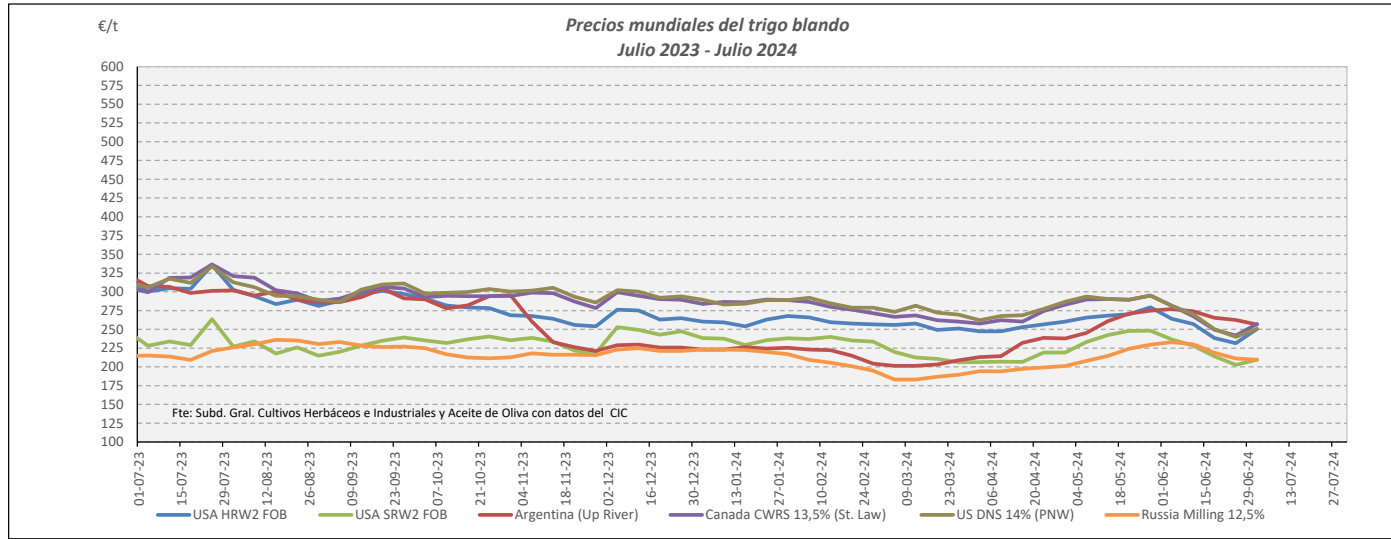


VARIACIONES PORCENTUALES SOBRE LA ÚLTIMA COTIZACIÓN

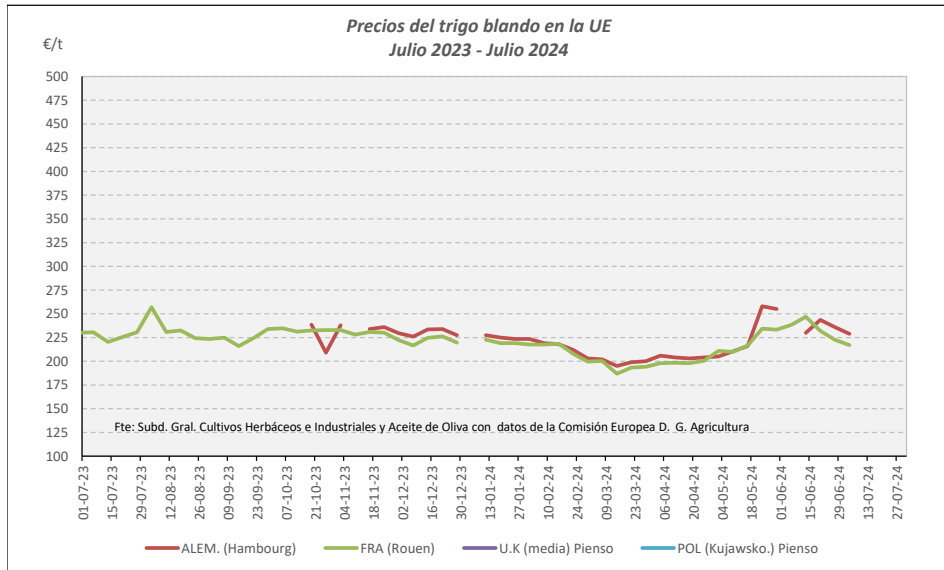
	MUNDIALES						UNIÓN EUROPEA			ESPAÑA		
	USA HRW2 FOB	USA SRW2 FOB	Argentina (Up River)	Canadá CWRS 13,5%	USA DNS 14% (PNW)	Russia Milling 12,5%	Alemania (Hambourg)	Francia (Rouen)	Polonia (Kujawsko-Maz.)	Burgos	Barcelona	Sevilla
Última cotización €/t	231,63	202,68	262,45	241,91	240,04	211,08	229,00	217,00	s/c	209,00	238,00	233,00
% s/inicio campaña	↓ -23	↓ -11	↓ -15	↓ -19	↓ -22	↓ -2	n/c	↓ -6	n/c	↓ -21	↓ -13	↓ -9
% s/mes anterior	↓ -17	↓ -18	↓ -4	↓ -18	↓ -19	↓ -8	↑ +24	↓ -9	n/c	↓ -10	↓ -10	↓ -6
% s/semana anterior	↓ -3	↓ -5	↓ -1	↓ -3	↓ -4	↓ -4	↓ -1	↓ -3	n/c	↓ -0	↓ -3	→ +0
% s/año anterior	↓ -26	↓ -18	↓ -19	↓ -21	↓ -23	↓ -2	n/c	↓ -6	n/c	↓ -21	↓ -13	↓ -9

TRIGO BLANDO. EVOLUCIÓN ANUAL

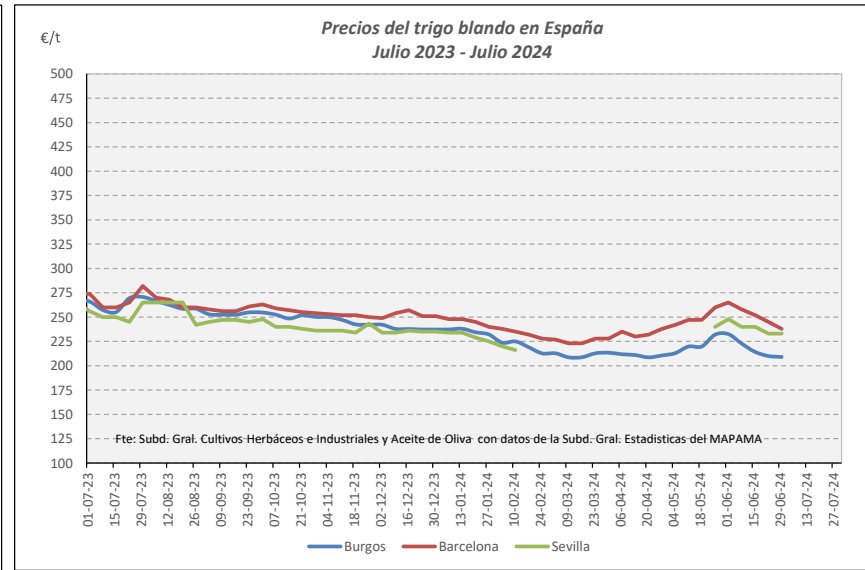
MINISTERIO DE AGRICULTURA, PESCA Y ALIMENTACIÓN



Fuente: Elaboración Subd. Gral. Cultivos Herbáceos e Industriales y Aceite de Oliva con datos del Consejo Internacional de Cereales

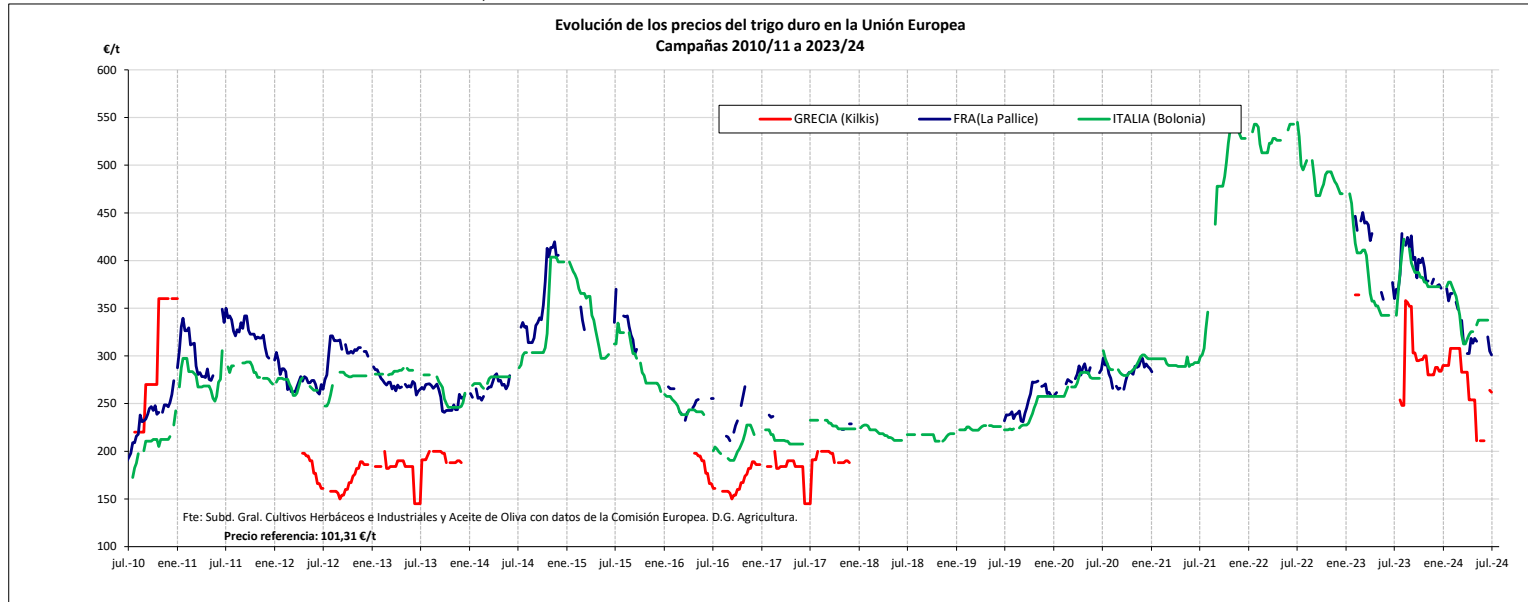


Fuente: Elaboración Subd. Gral. Cultivos Herbáceos e Industriales y Aceite de Oliva con datos de los Comités de Gestión de la UE

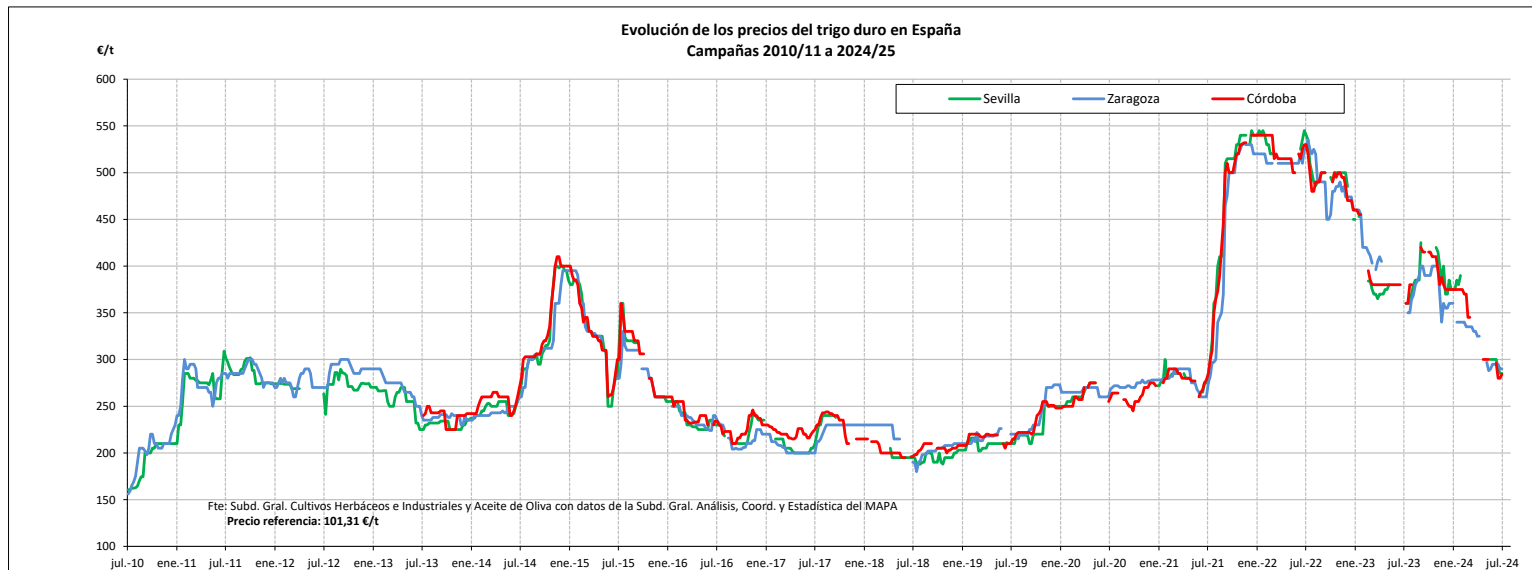


Fuente: Elaboración Subd. Gral. Cultivos Herbáceos e Industriales y Aceite de Oliva con datos de la SGAC y Estadística del MAPA.

EVOLUCIÓN DEL TRIGO DURO. CAMPAÑAS 2010/11 A 2023/24
 MINISTERIO DE AGRICULTURA, PESCA Y ALIMENTACIÓN

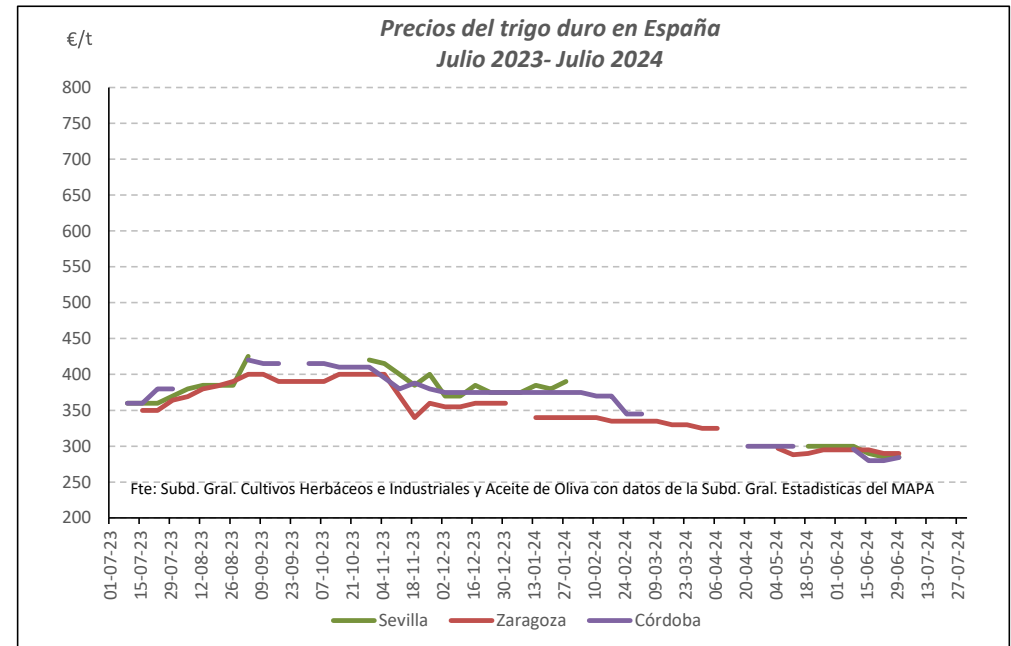
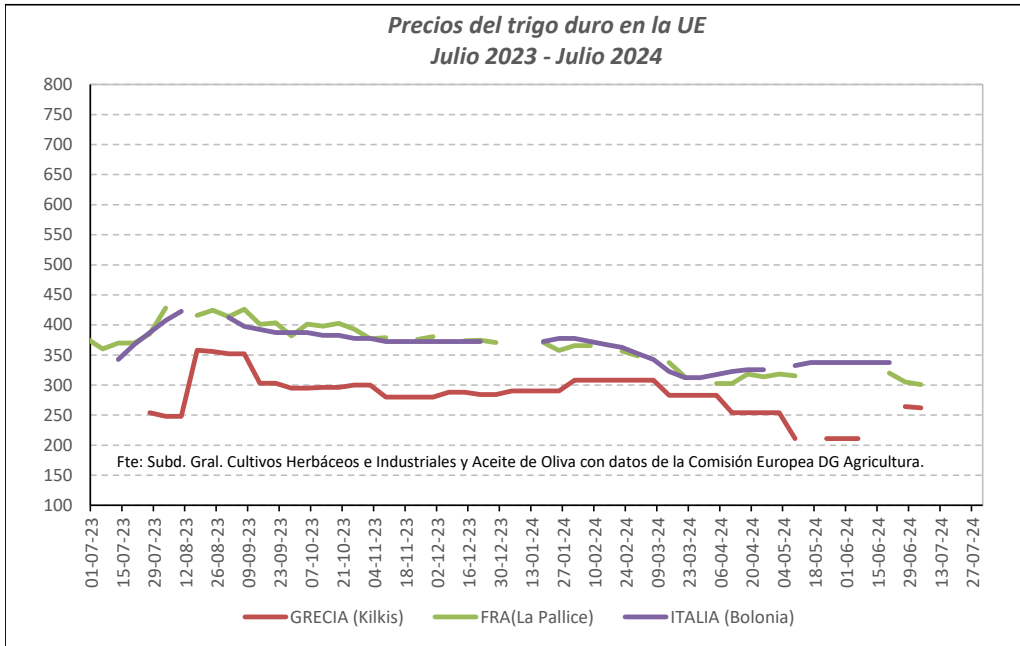


Fuente: Elaboración por la Subdirección General de Cultivos Herbáceos e Industriales y Aceite de Oliva del MAPA con datos de la Comisión Europea. D.G. Agricultura.



Fuente: Elaboración por la Subdirección General de Cultivos Herbáceos e Industriales y Aceite de Oliva del MAPAMA con datos de la S. G. de Análisis, Coordinación y Estadística del MAPA.

TRIGO DURO. EVOLUCIÓN ANUAL

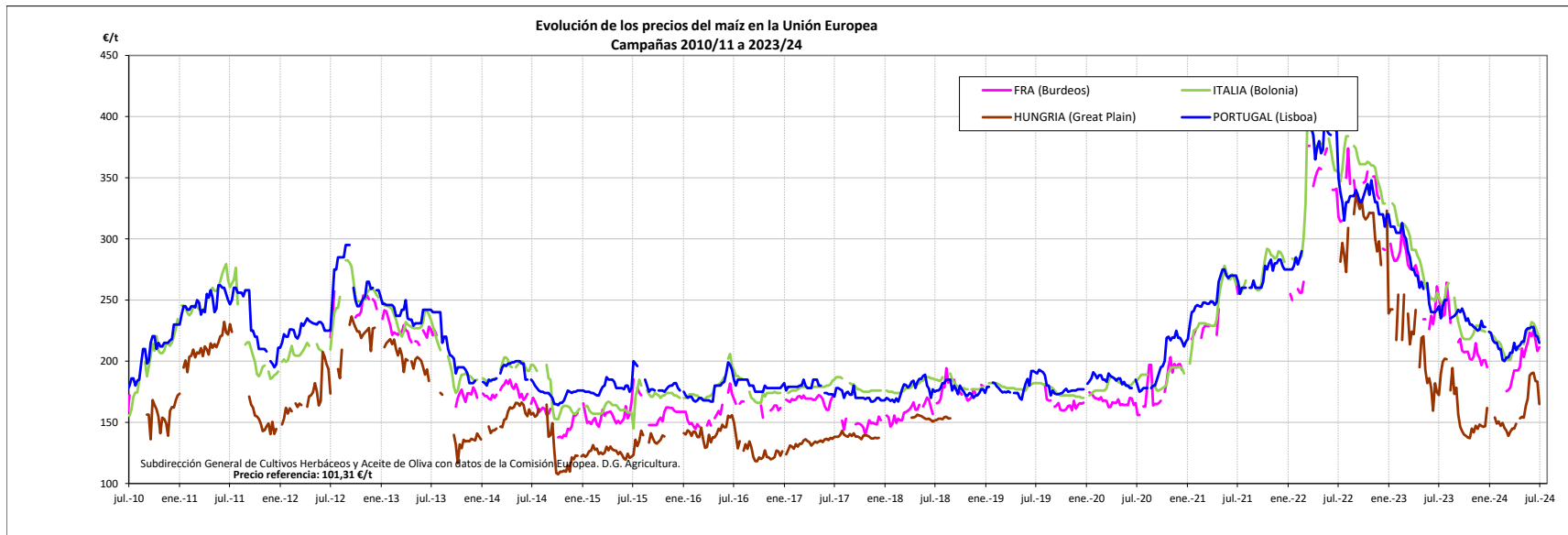
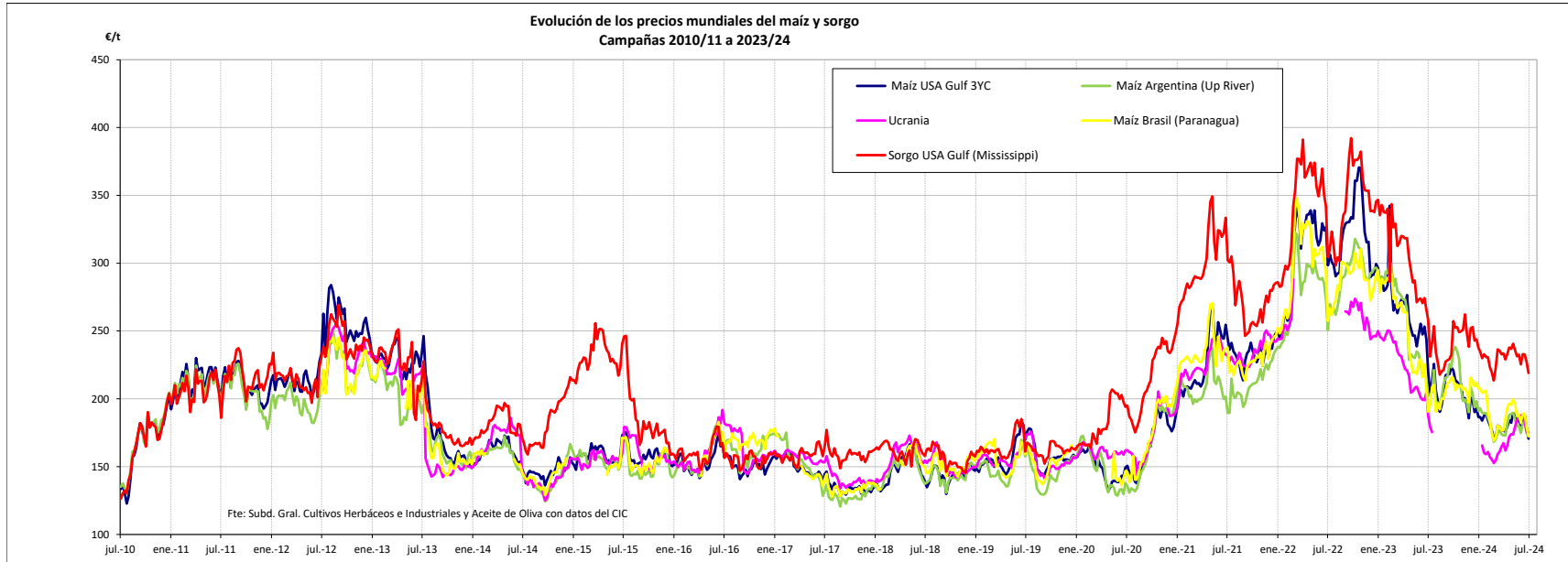


Fuente: Elaboración Subd. Gral. Cultivos Herbáceos e Industriales y Aceite de Oliva con datos de los Comités de Gestión de la UE

VARIACIONES PORCENTUALES SOBRE LA ÚLTIMA COTIZACIÓN

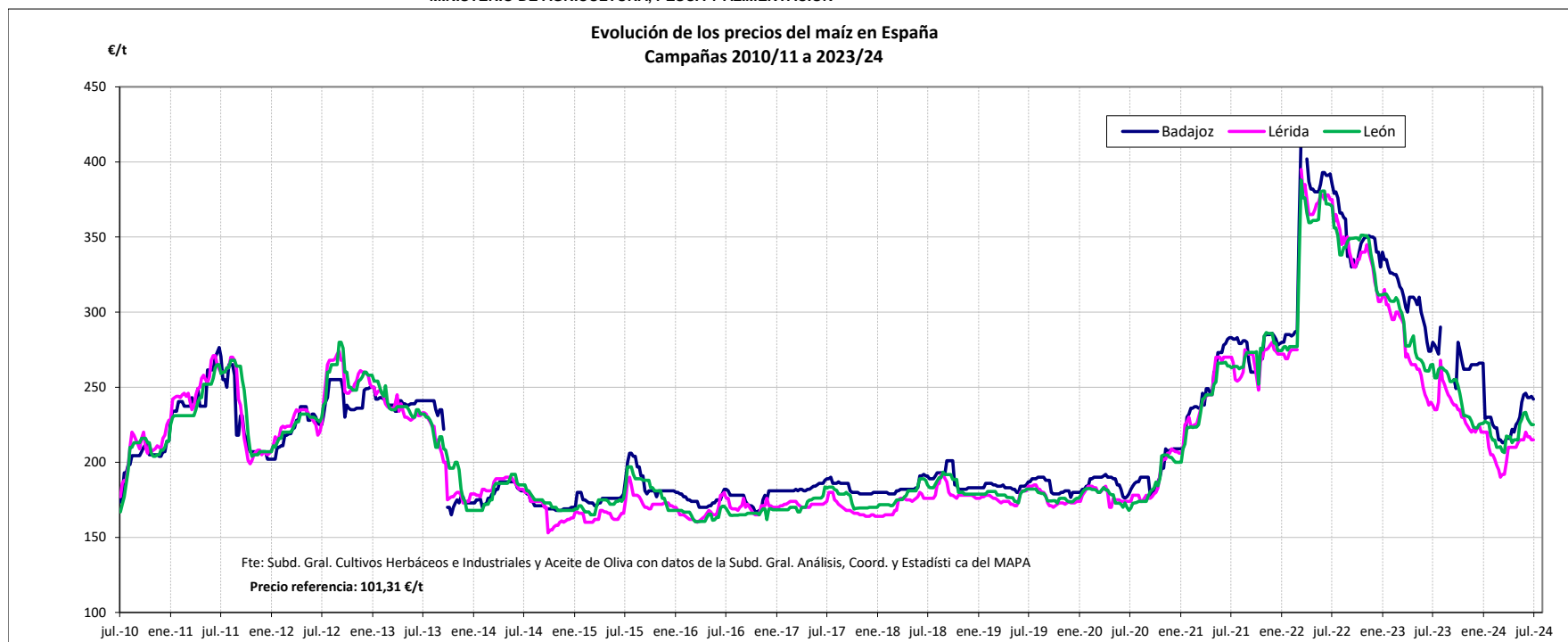
	UE		ESPAÑA		
	Francia (La Pallice)	Italia (Bologna)	Sevilla	Zaragoza	Córdoba
Última cotización €/t	↑ +301	s/c	285	290	284
% s/inicio campaña	↓ -16	n/c	n/c	n/c	n/c
% s/mes anterior	n/c	n/c	↓ -5	↓ -2	n/c
% s/semana anterior	↓ -1	n/c	→ +0	→ +0	↑ +1
% s/año anterior	↓ -16	n/c	n/c	n/c	n/c

MINISTERIO DE AGRICULTURA, PESCA Y ALIMENTACIÓN
EVOLUCIÓN DEL MAÍZ. CAMPAÑAS 2010/11 A 2023/2024



Fuente: Elaboración por la Subdirección General de Cultivos Herbáceos e Industriales y Aceite de Oliva del MAPA con datos de la Comisión Europea. D.G. Agricultura.

MINISTERIO DE AGRICULTURA, PESCA Y ALIMENTACIÓN

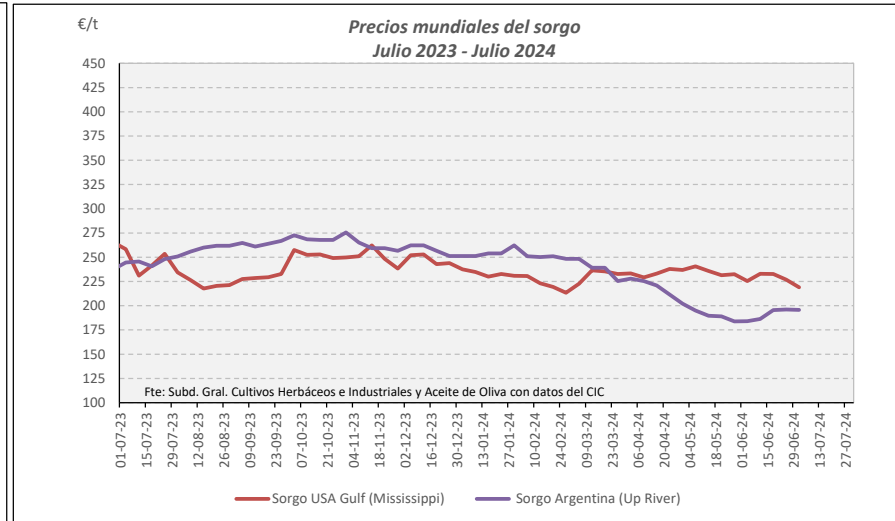
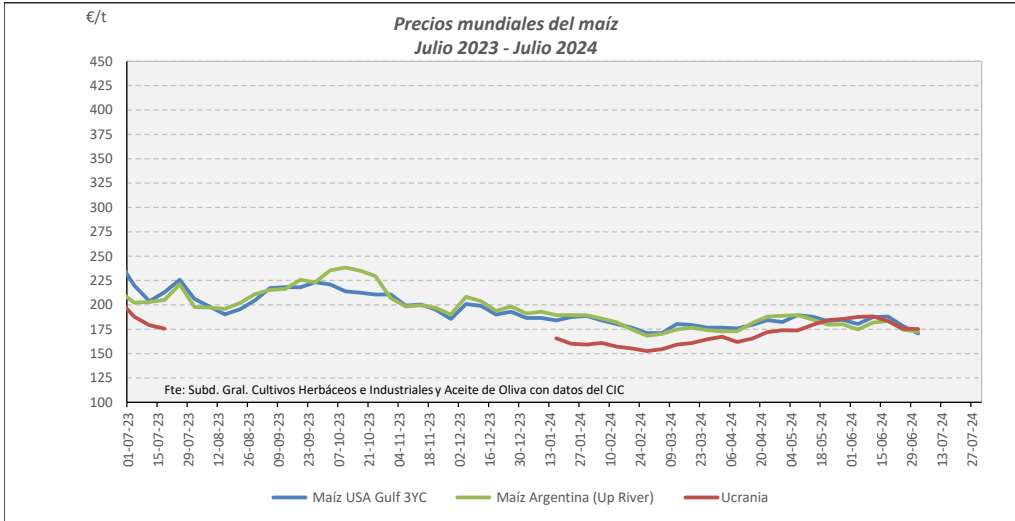


Fuente: Elaboración por la Subdirección General de Cultivos Herbáceos e Industriales y Aceite de Oliva del MAPA con datos de la Subd. Gral. de Análisis, Coord. y Estadística del MAPA.

VARIACIONES PORCENTUALES SOBRE LA ÚLTIMA COTIZACIÓN

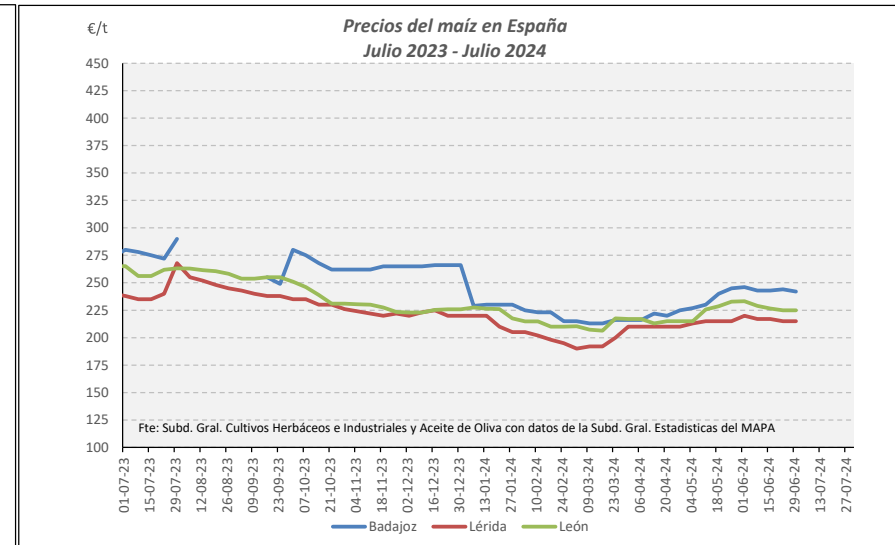
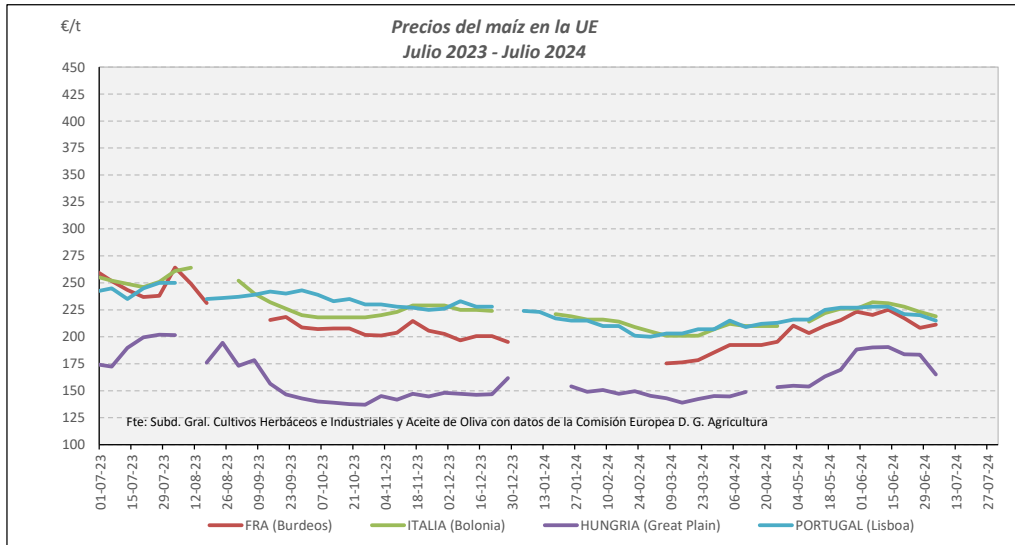
	MUNDIALES						UNIÓN EUROPEA			ESPAÑA		
	Maíz USA Gulf 3YC	Maíz Argentina (Upriver)	Maíz Brasil (Paraná)	Ucrania	Sorgo USA Gulf (Mississippi)	Sorgo Argentina (Up River)	Francia (Burdeos)	Italia (Bolonia)	Portugal (Lisboa)	Badajoz	Lérida	León
Última cotización €/t	171	172	172	175	219	196	211	219	215	242	215	225
% s/inicio campaña	↓ -22	↓ -15	↓ -9	↓ -7	↓ -15	↓ -20	↓ -16	↓ -13	↓ -12	↓ -14	↓ -10	↓ -15
% s/mes anterior	↓ -5	↓ -1	↓ -5	↓ -7	↓ -3	↑ +6	↓ -4	↓ -6	↓ -6	↓ -2	↓ -2	↓ -4
% s/semana anterior	↓ -4	↓ -1	↓ -4	↓ -0	↓ -3	↓ -0	↑ +1	↓ -2	↓ -2	↓ -1	→ +0	→ +0
% s/año anterior	↓ -22	↓ -15	↓ -9	↓ -7	↓ -15	↓ -20	↓ -16	↓ -13	↓ -12	↓ -14	↓ -10	↓ -15

MAÍZ Y SORGO. EVOLUCIÓN ANUAL



Fuente: Elaboración Subd. Gral. Cultivos Herbáceos e Industriales y Aceite de Oliva con datos del Consejo Internacional de Cereales

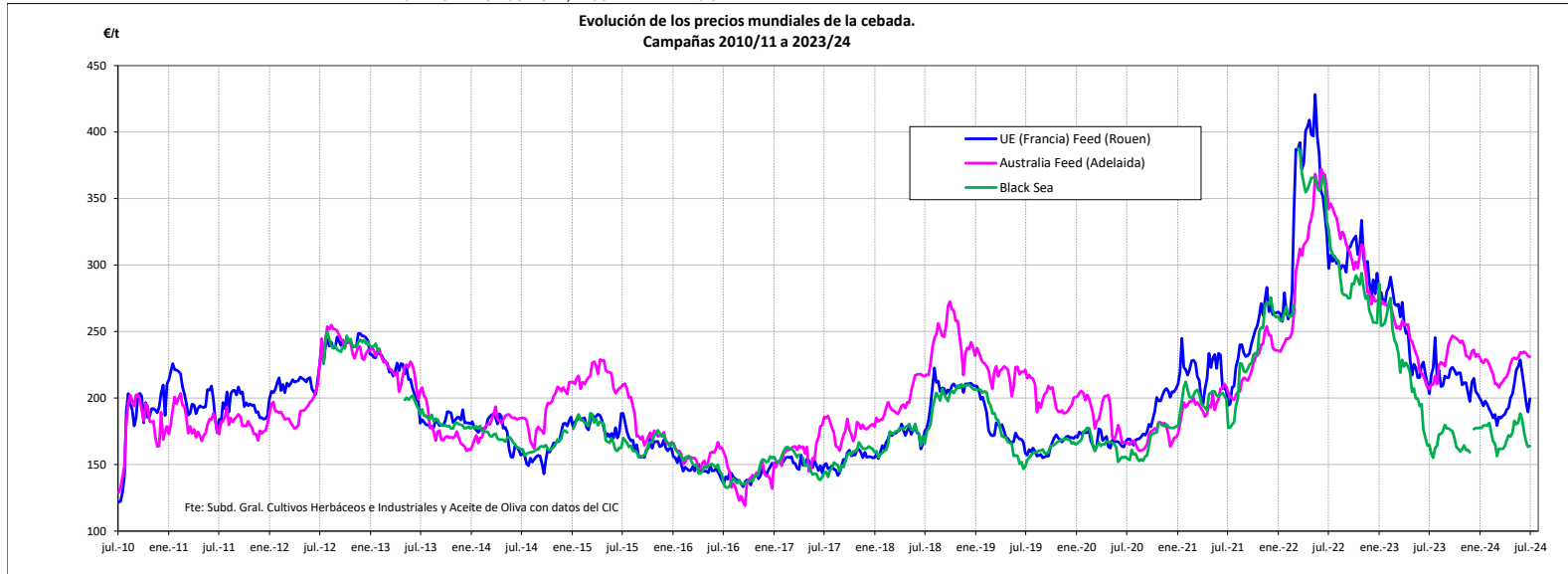
Fuente: Elaboración Subd. Gral. Cultivos Herbáceos e Industriales y Aceite de Oliva con datos del Consejo Internacional de Cereales



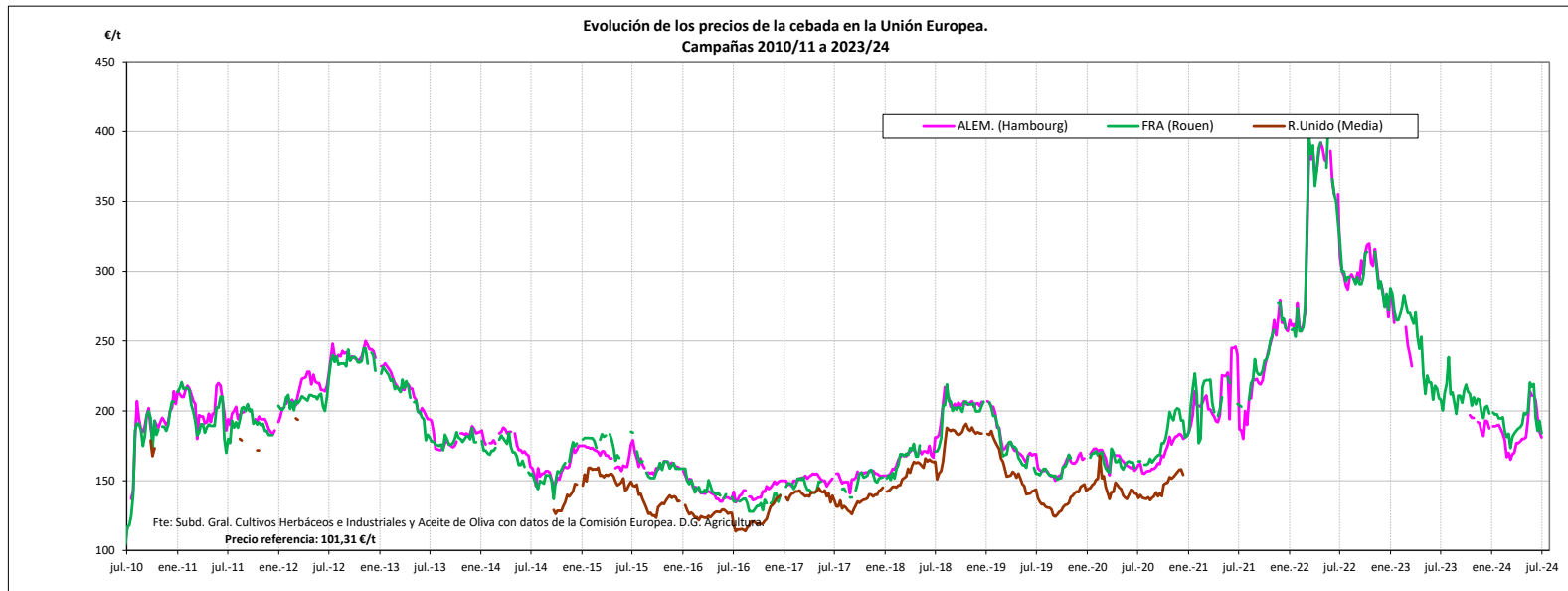
Fuente: Elaboración Subd. Gral. Cultivos Herbáceos e Industriales y Aceite de Oliva con datos de los Comités de Gestión de la UE

Fuente: Elaboración Subd. Gral. Cultivos Herbáceos e Industriales y Aceite de Oliva con datos de la SGAC y Estadística del MAPA.

EVOLUCIÓN PRECIOS CEBADA. CAMPAÑAS 2010/11 A 2023/24
MINISTERIO DE AGRICULTURA, PESCA Y ALIMENTACIÓN

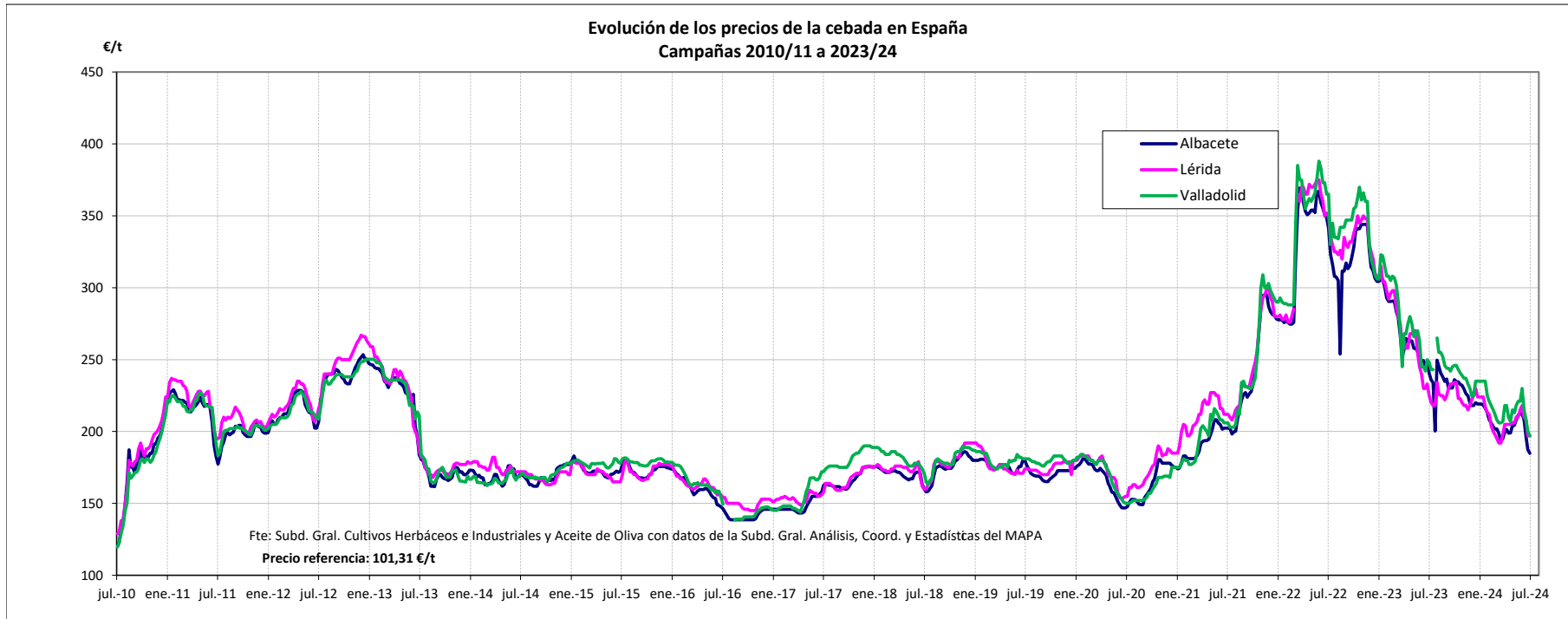


Fuente: Elaboración por la Subdirección General de Cultivos Herbáceos e Industriales y Aceite de Oliva del MAPA con datos del Consejo Internacional de Cereales



Fuente: Elaboración por la Subdirección General de Cultivos Herbáceos e Industriales y Aceite de Oliva del MAPA con datos de la Comisión Europea. D.G. Agricultura.

MINISTERIO DE AGRICULTURA, PESCA Y ALIMENTACIÓN

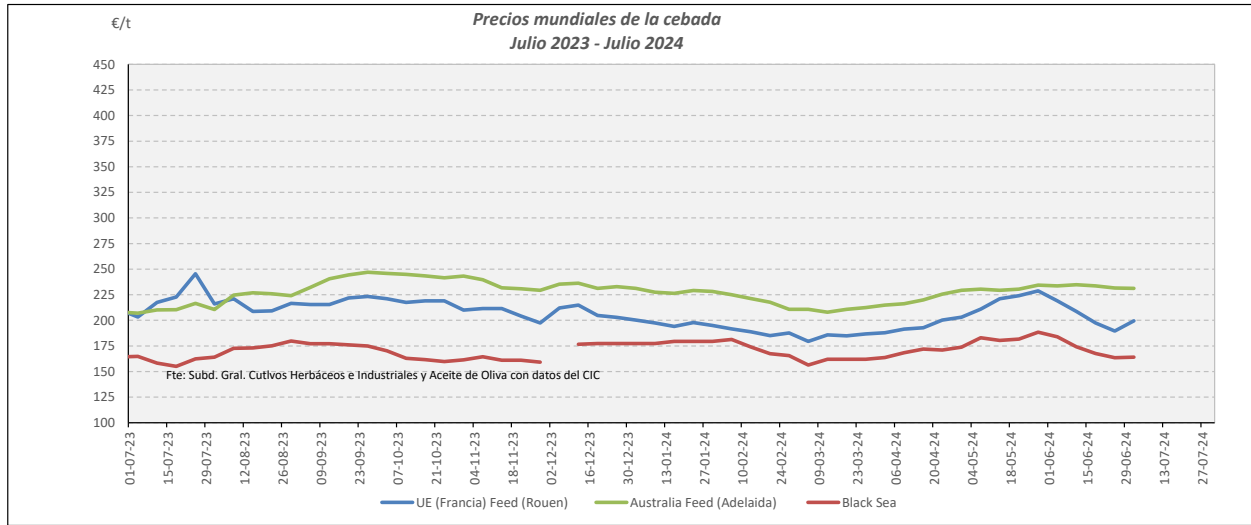


Fuente: Elaboración por la Subdirección General de Cultivos Herbáceos e Industriales y Aceite de Oliva del MAPA con datos de la Subd. Gral. de Análisis, Coord. y Estadística del MAPA.

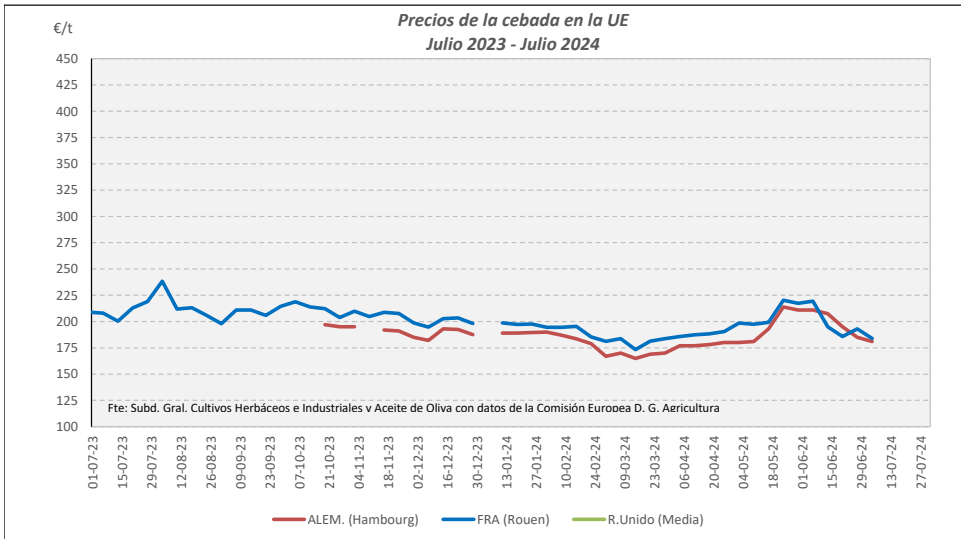
VARIACIONES PORCENTUALES SOBRE LA ÚLTIMA COTIZACIÓN

	MUNDIAL		UNIÓN EUROPEA		ESPAÑA		
	Australia Feed (Adelaida)	Black sea	Alemania (Hambourg)	Francia (Rouen)	Albacete	Lérida	Valladolid
Última cotización €/t	231	164	181	184	185	197	197
% s/inicio campaña	↑ +12	↓ -1	n/c	↓ -12	↓ -23	↓ -12	↓ -21
% s/mes anterior	↓ -1	↓ -11	↓ -14	↓ -16	↓ -13	↓ -10	↓ -14
% s/semana anterior	↓ -0	→ +0	↓ -2	↓ -5	↓ -1	→ +0	↓ -2
% s/año anterior	↑ +12	↓ -1	n/c	↓ -12	↓ -23	↓ -12	↓ -21

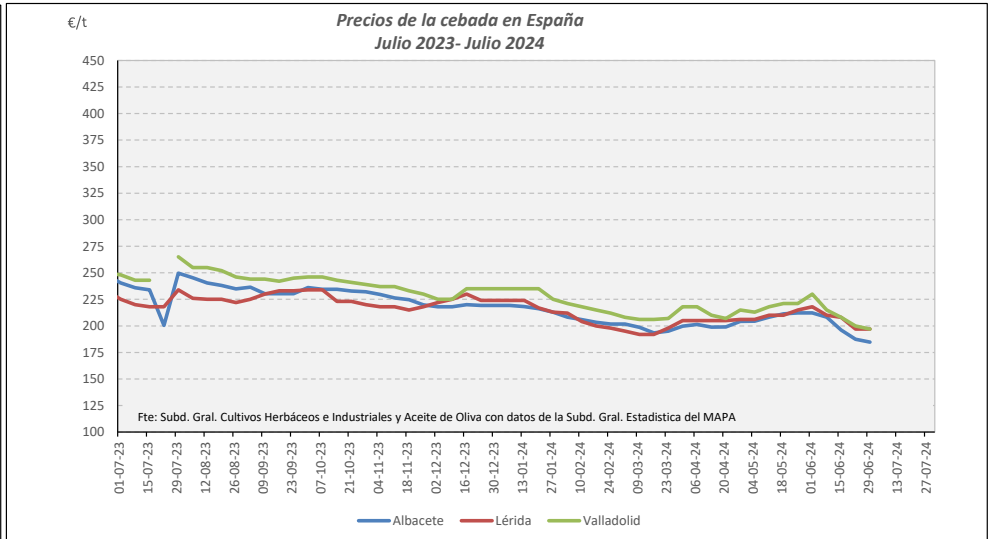
CEBADA. EVOLUCIÓN ANUAL



Fuente: Elaboración Subd. Gral. Cultivos Herbáceos e Industriales y Aceite de Oliva con datos del Consejo Internacional de Cereales

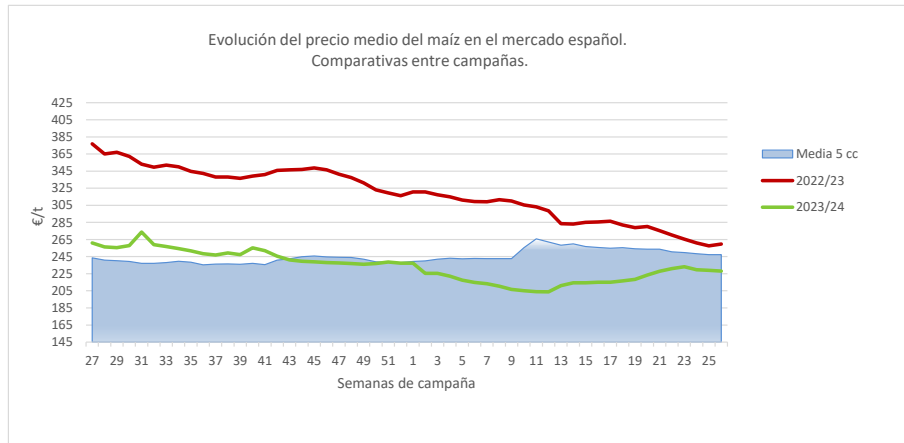


Fuente: Elaboración Subd. Gral. Cultivos Herbáceos e Industriales y Aceite de Oliva con datos de los Comités de Gestión de la UE

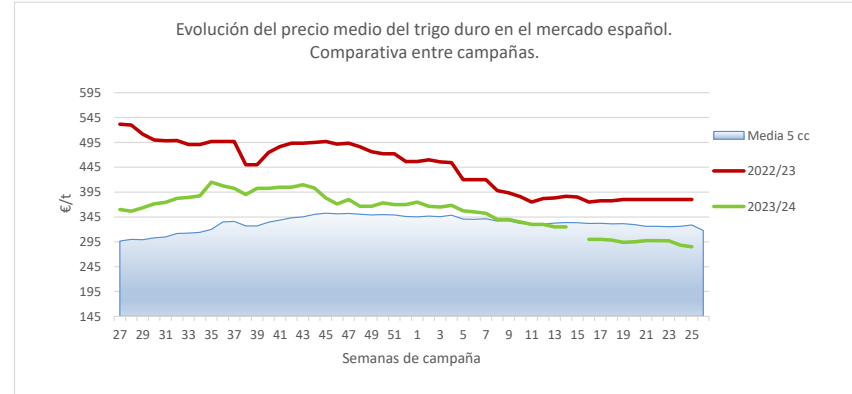
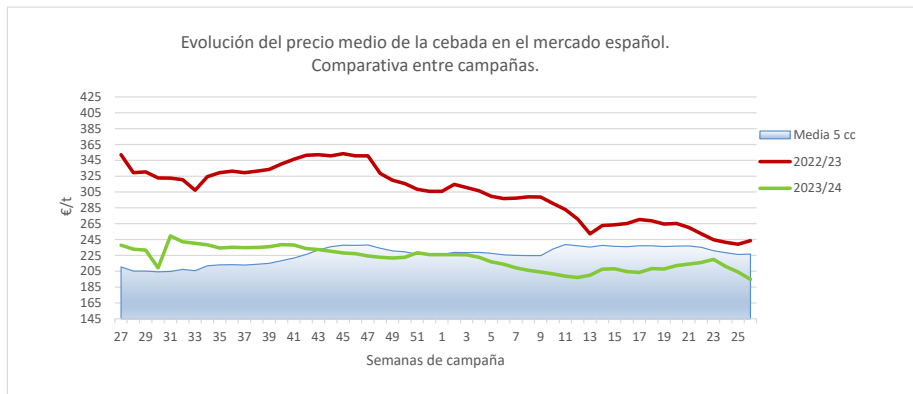
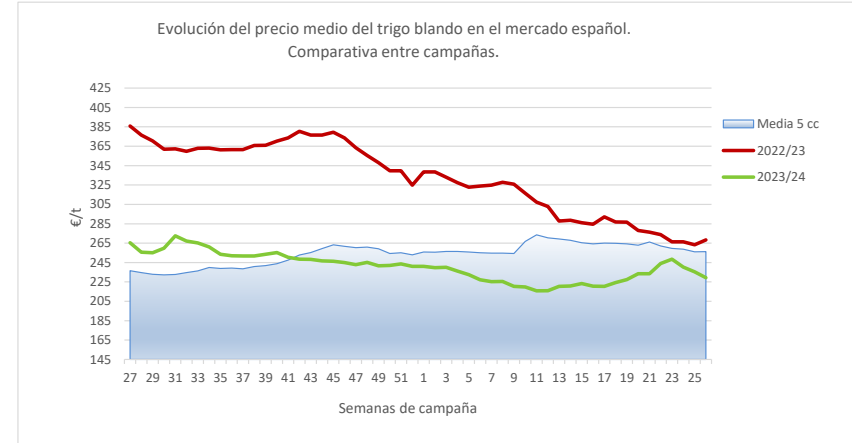


Fuente: Elaboración Subd. Gral. Cultivos Herbáceos e Industriales y Aceite de Oliva con datos de la SGAC y Estadística del MAPA.

EVOLUCIÓN DEL PRECIO MEDIO DEL MAÍZ, TRIGO BLANDO Y CEBADA. COMPARATIVA ENTRE CAMPAÑAS.



02/02/2023



Fuente: Elaboración Subd. Gral. Cultivos Herbáceos e Industriales y Aceite de Oliva con datos de la SGAC y Estadística del MAPA.