



Cítricos



Frutas de pepita



Fruta de hueso



Frutos rojos



Hortalizas
invernadero



Hortalizas
al aire libre



Melón y sandía



Frutos secos



Otras frutas
y hortalizas

BOLETÍN SEMANAL DE PRECIOS DE FRUTAS Y HORTALIZAS

SEMANA 12/2023
(20 – 26 de marzo)

Titulares



GOBIERNO
DE ESPAÑA

MINISTERIO
DE AGRICULTURA, PESCA
Y ALIMENTACIÓN

DIRECCIÓN GENERAL
DE PRODUCCIONES Y MERCADOS
AGRARIOS

SUBDIRECCIÓN GENERAL
DE FRUTAS Y HORTALIZAS Y
VITIVINICULTURA



Cítricos

'Subidas generalizadas, tanto en campo como a salida de central, para todos los tipos de cítricos que aún cotizan, más marcadas en naranjas y mandarinas'.



Frutas de pepita

'Semana de subidas moderadas en manzanas Golden y Gala y más significativas en Conferencia. En el otro extremo se sitúan la manzana Fuji y la pera Blanquilla que contraen cotizaciones'.



Frutos rojos

'Nuevo aumento de la oferta semanal con cotizaciones que muestran de forma generalizada una acusada tendencia a la baja'.



Hortalizas de invernadero

'La recuperación productiva y el paulatino incremento de la producción en Centroeuropa impulsa nuevos descensos en los principales hortícolas protegidos. Los precios de tomate y pimiento vuelven a niveles de 2022'.



Hortalizas al aire libre

'Repetición de caídas para las principales hortalizas de campo conforme se incrementa la disponibilidad de corte con el progresivo aumento de las temperaturas.'



Frutos secos

'Nuevamente estabilidad en la Lonja de Reus, salvo la revalorización en Comuna. En Lonja de Albacete se observan subidas ligeras en todos los productos que cotizan.'



Otras frutas y hortalizas

'En el plátano, los precios en origen vuelven a incrementarse y logran situarse por encima de la media por primera vez en 2023.'



Inicio

Cítricos

Resumen semanal:

- **NARANJA tipo “navel”:** después del ajuste a la baja de la semana pasada, rebote en origen del 2,2%. A salida de central continúan las subidas (+2,1%). En campo la cotización se sitúa un 163% por encima de hace un año (que tuvo cotizaciones bajas) y un 44% más que la media. A salida de centro de acondicionamiento son un 33% superiores a las de 2022 por estas fechas y un 44% más que la media. Variedades como la “lanelate” cotizan por encima del euro/kg. En ambos casos, son las cotizaciones más elevadas de las últimas diez campañas para esta semana de marzo.
- **PEQUEÑOS CÍTRICOS:**
 - **MANDARINA:** moderado avance (+0,2%) en origen y 2,3% de incremento a salida de central. En la primera posición la cotización casi triplica a la de hace un año; y a salida de central es un 29% superior al año pasado y un 24% más que la media, siendo la más elevada de las últimas diez campañas por estas fechas.
- **LIMÓN:** rebote en campo después del descenso registrado la semana pasada, cotizando un 11% por encima de la semana 12/2022 y 14% más que la media. A salida de central sube un 0,4%, situándose un 12% por encima de hace un año y 16% sobre la media. En ambos casos son los precios más elevados para estas alturas de campaña de los tres últimos años.

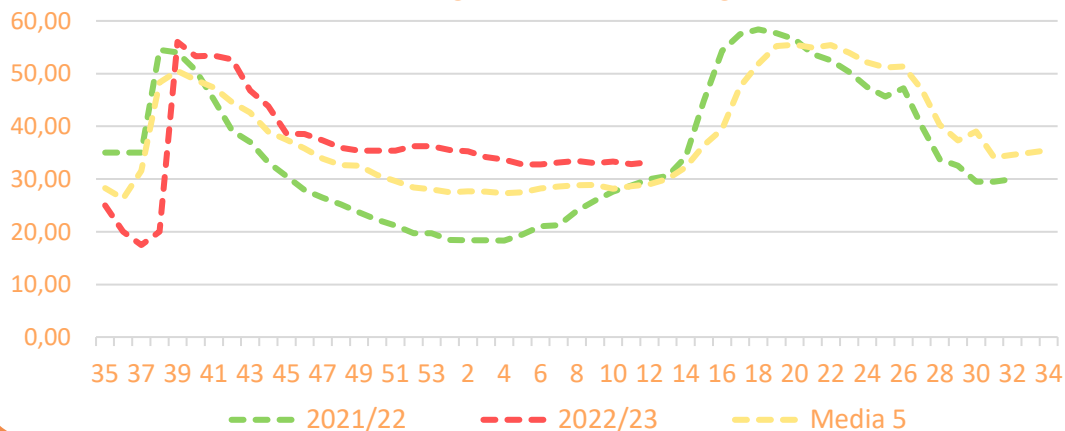
PRECIOS SEMANA 12/2023 del 20 al 26 de MAR 2023

Productos	Origen* (€/100kg)				Salida central Acondicionamiento (€/100kg)			
	Sem. Actual	Sem. Anterior (%)	2022 (%)	Media 5 (%)	Sem. Actual	Sem. Anterior (%)	2022 (%)	Media 5 (%)
Naranja tipo navel	37,56	2,2%	162,7%	44,2%	91,97	2,1%	32,6%	43,9%
Mandarina	102,95	0,2%	194,0%		146,67	2,3%	28,6%	23,9%
Limón	33,19	1,1%	10,8%	14,4%	109,76	0,4%	12,1%	16,4%

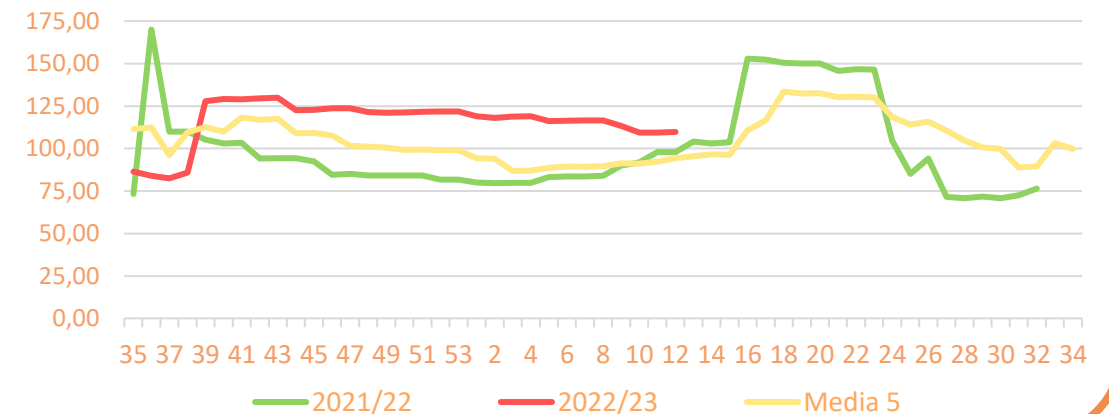
*El precio en origen, que se refiere a las cotizaciones en la posición más próxima al agricultor, en cítricos recoge precio “en árbol”.

Precios medios nacionales:

Precio en ‘origen’ - LIMÓN (€/100kg)



Salida Centro Acondicionamiento - LIMÓN (€/100kg)



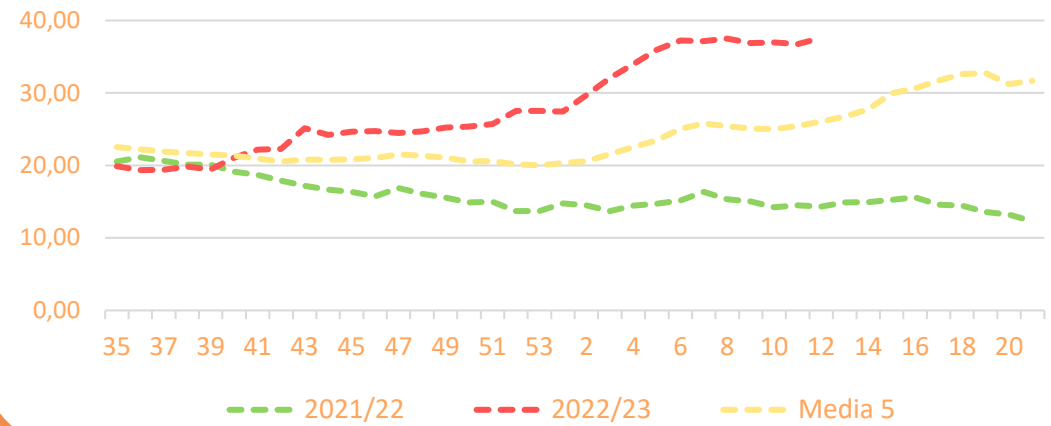


Inicio

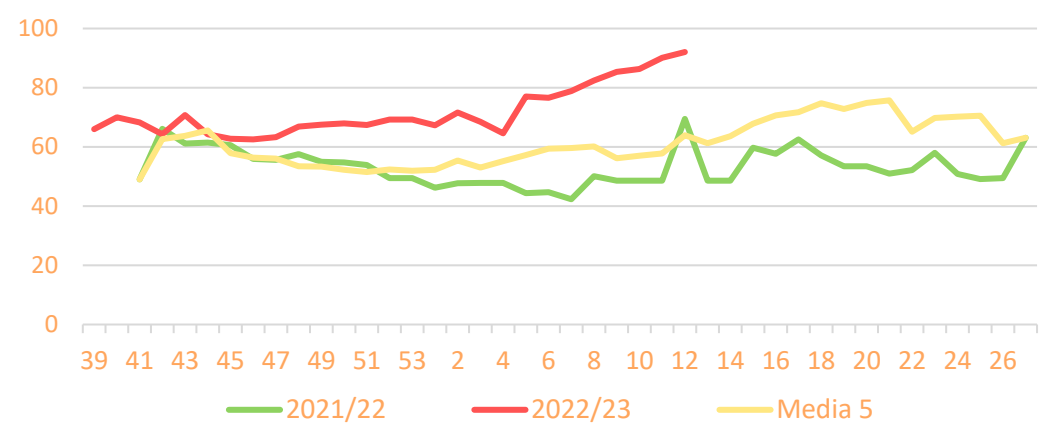
Cítricos

Precios medios nacionales:

Precio en 'origen' - NARANJA 'navel' (€/100kg)

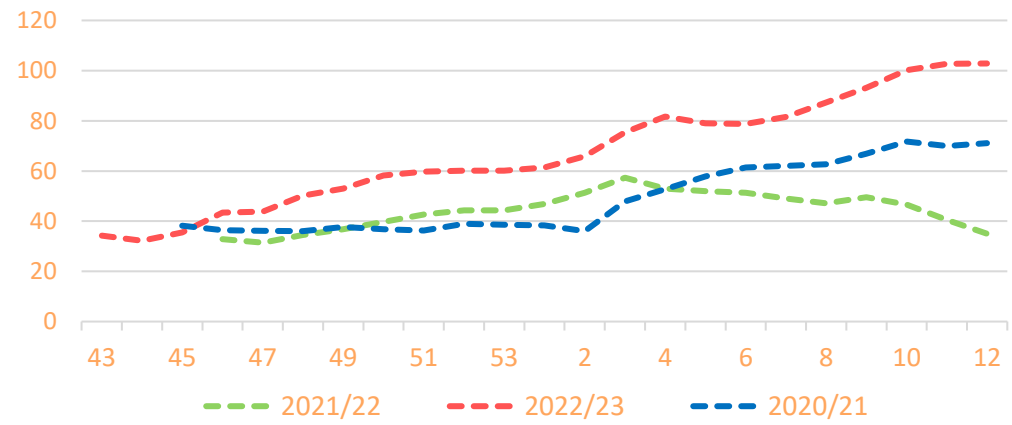


Salida Centro Acondicionamiento - NARANJA 'navel' (€/100kg)

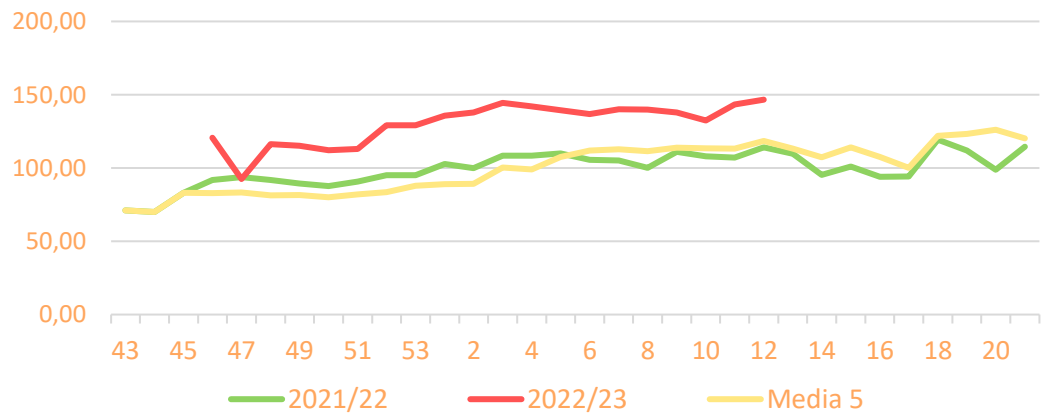


Precios medios nacionales:

Precio en 'origen' - MANDARINAS (€/100kg)



Salida Centro Acondicionamiento - MANDARINAS (€/100kg)



Resumen semanal:

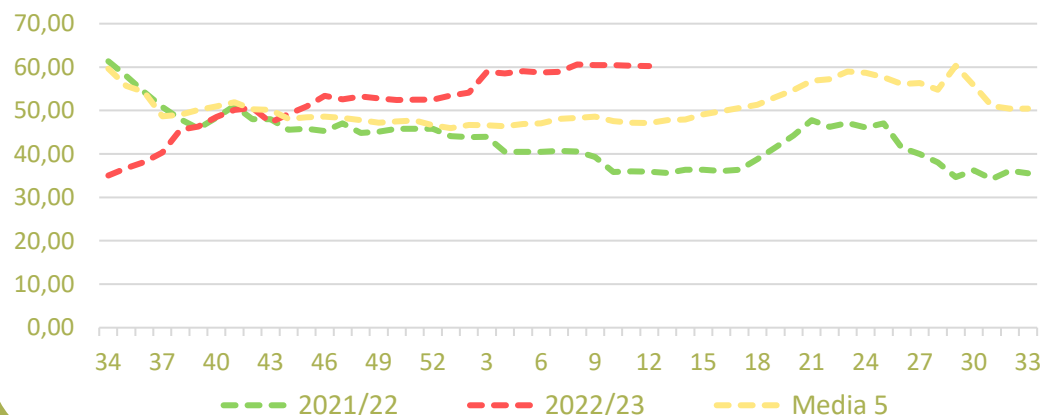
- MANZANA GOLDEN:** continúa la estabilidad en las cotizaciones de manzana Golden tanto en origen como a salida central de acondicionamiento. Manteniéndose precios por encima de campañas anteriores en ambas posiciones y aumentando los diferenciales en los precios medios de campaña. *Precio campaña origen (sep22-actualidad): +14,6% vs 2021/22 y +6,3% vs media 5.*
- MANZANA FUJI:** en origen baja de nuevo esta semana de manera ligera (-0,9%) esta semana mientras a salida central la bajada es menor manteniéndose prácticamente estable (-0,2%). Las cotizaciones de esta semana son superiores a la campaña pasada y alcanzando niveles medios. *Precio campaña origen (sep22-actualidad): +12,5% vs 2021/22.*
- MANZANA ROYAL GALA:** estabilidad en origen (+0,1%) y a salida de central (+0,2%) con cotizaciones por encima del año anterior en origen en un 16,5% y de 25% a salida central. *Precio campaña origen (sep22-actualidad): +14% vs 2021/22.*
- PERA CONFERENCIA:** prácticamente estabilidad en origen (+0,2), mientras repunte a salida central en esta semana (+5,5%). Cotizaciones por debajo de la campaña pasada en origen (-8%) mientras a salida de central el diferencial es positivo con la campaña pasada (+3,3%) y de la media (+17,5%). *Precio campaña origen (sep22-actualidad): -2,8% vs 2021/22.*
- PERA BLANQUILLA:** esta semana sí hay variaciones en este producto a la baja, 2,5% en origen y 2,2 a salida de central. Las cotizaciones en origen se sitúan por debajo del año pasado en origen (-11,4%) pero por encima de la media; a salida de central se sitúa por encima de la campaña pasada y la media. *Precio campaña origen (sep22-actualidad): -5,1% vs 2021/22 y +14,8% vs media 5.*

PRECIOS SEMANA 12/2023 del 20 al 26 de MAR 2023

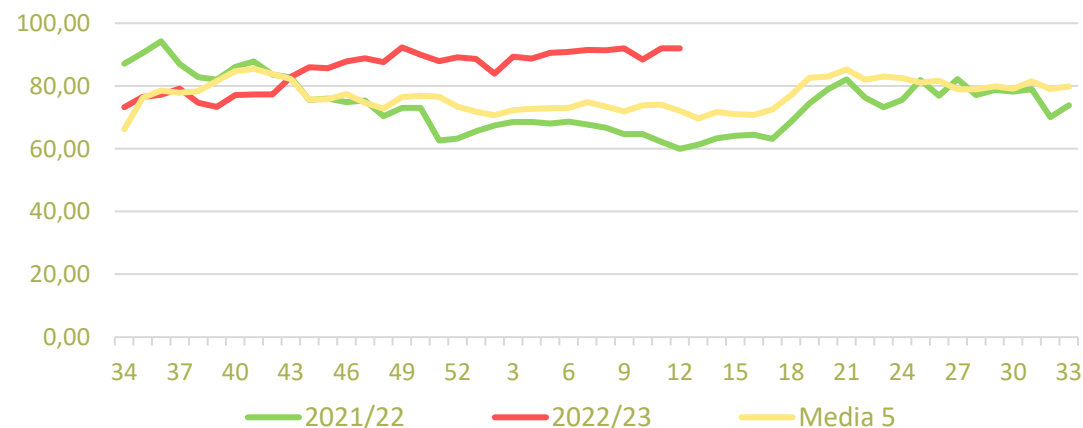
Productos	Origen (€/100kg)				Salida central Acondicionamiento (€/100kg)			
	Sem. Actual	Sem. Anterior (%)	2022 (%)	Media 5 (%)	Sem. Actual	Sem. Anterior (%)	2022 (%)	Media 5 (%)
Golden	60,27	-0,1%	67,8%	27,8%	92,01	0,0%	53,3%	27,7%
Fuji	61,11	-0,9%	6,3%		85,11	-0,2%	12,8%	0,1%
Gala	60,07	0,1%	16,5%		75,90	0,2%	24,9%	2,8%
Conferencia	71,29	0,2%	-7,9%		103,53	5,5%	3,3%	17,5%
Blanquilla	73,11	-2,5%	-11,4%	15,4%	103,90	-2,2%	12,8%	23,5%

Precios medios nacionales:

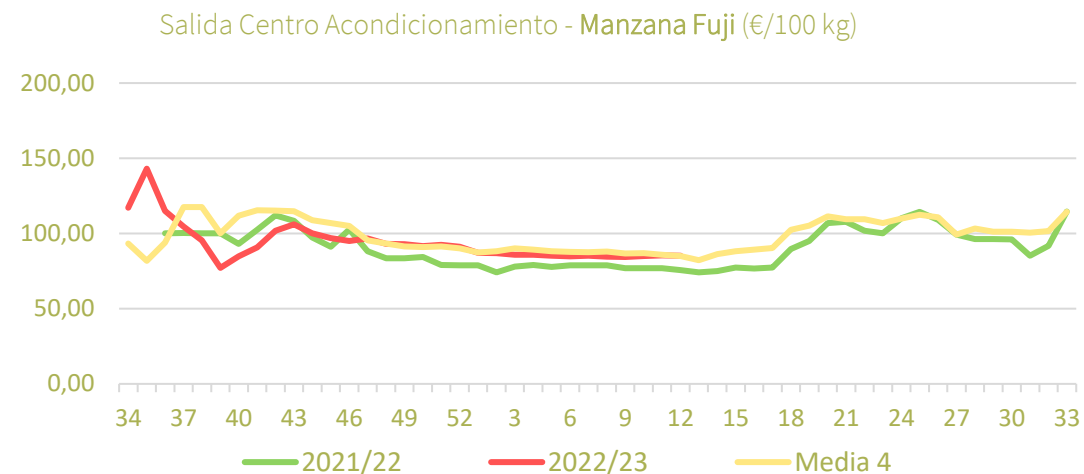
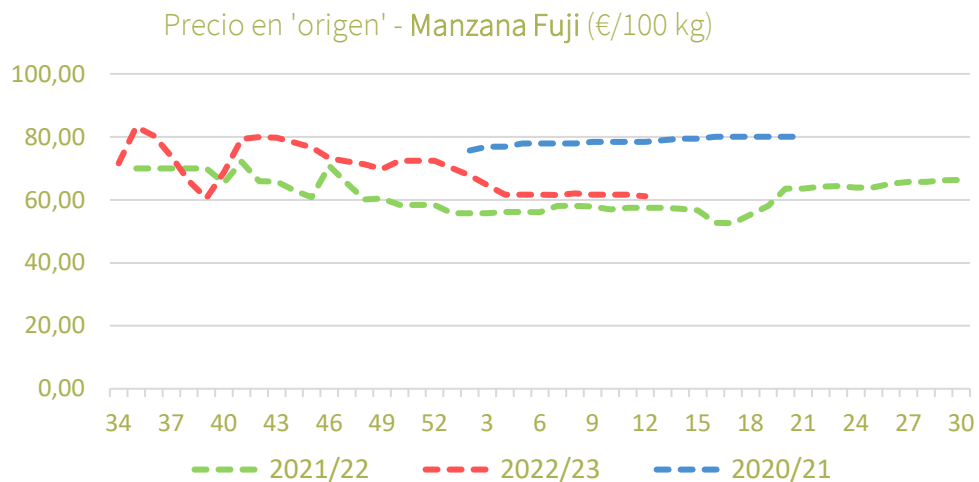
Precio en 'origen'- Manzana Golden (€/100 kg)



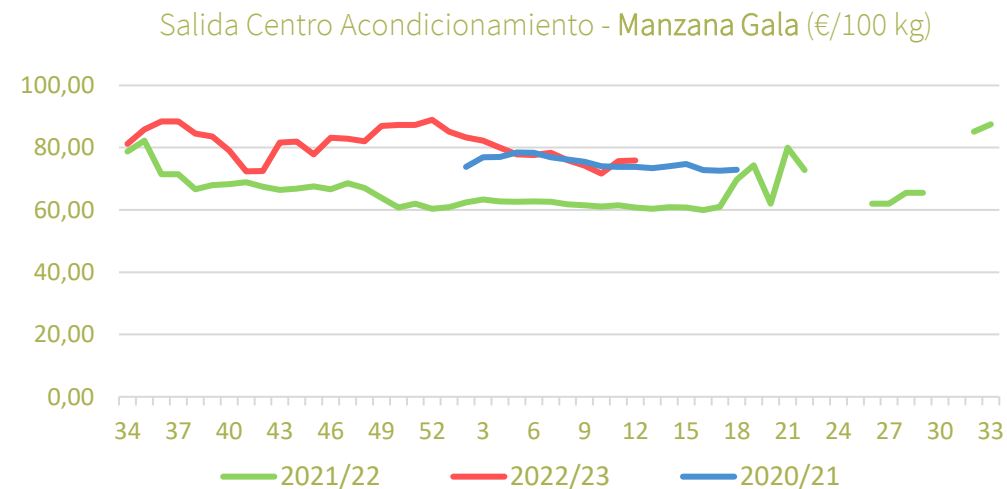
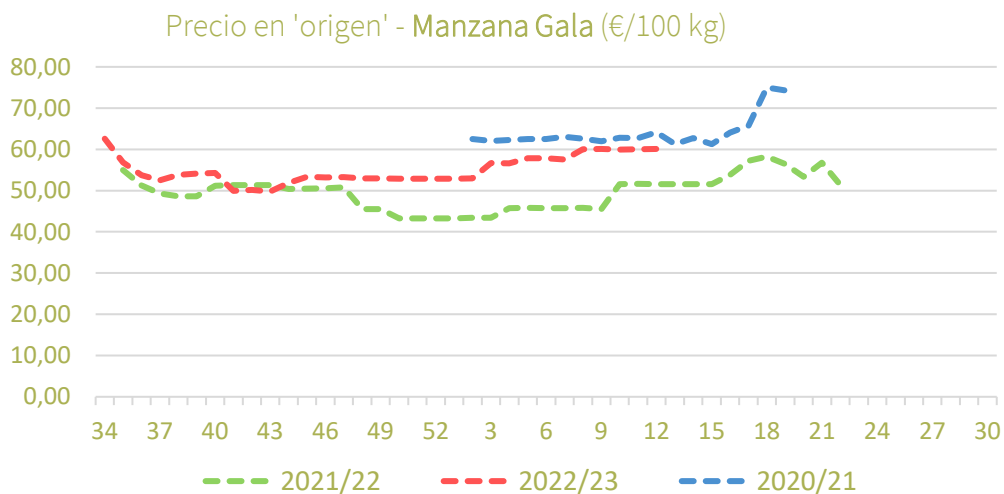
Salida Centro Acondicionamiento - Manzana Golden (€/100 kg)



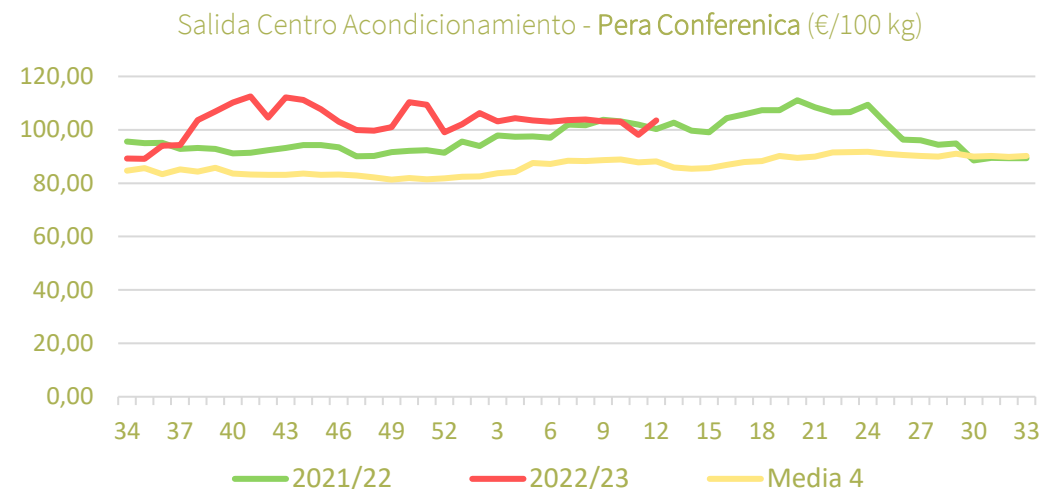
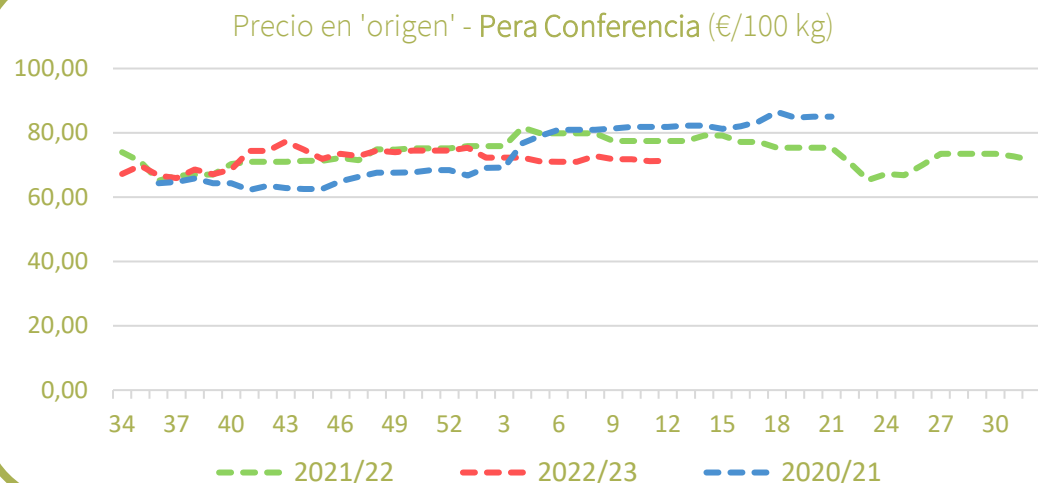
Precios medios nacionales:



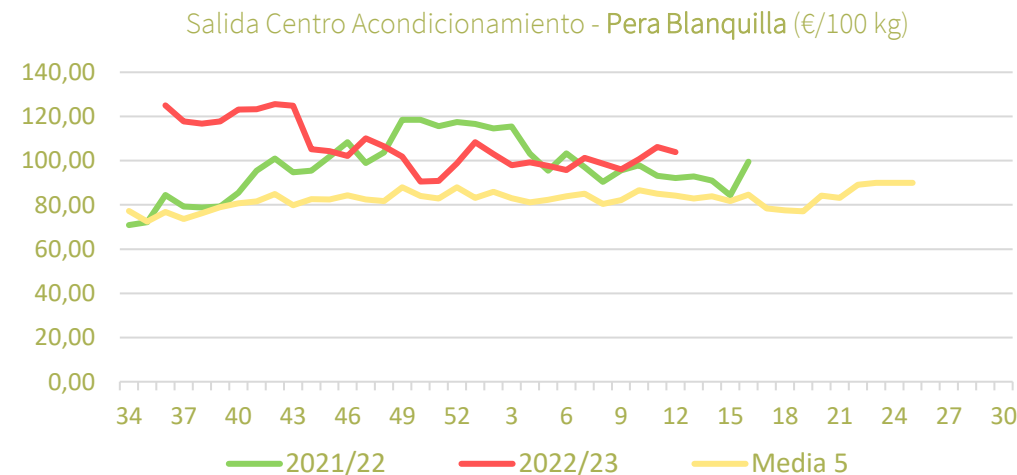
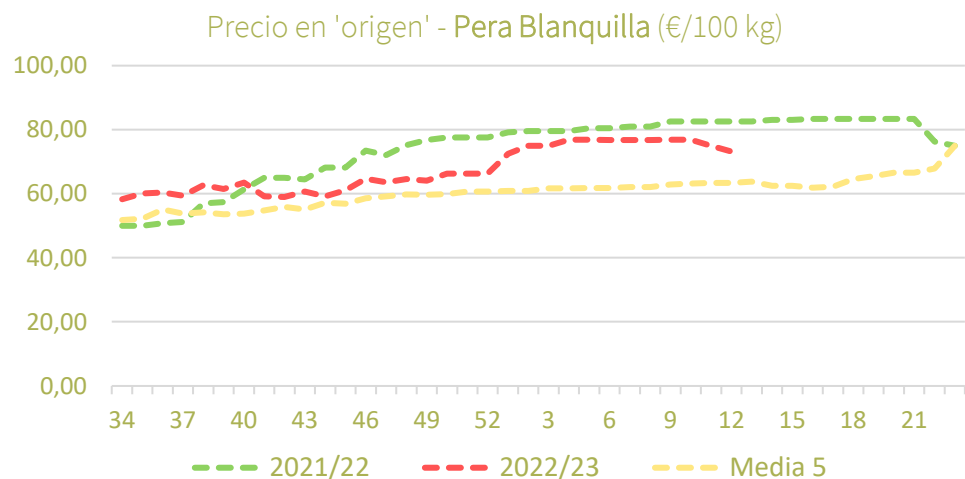
Precios medios nacionales:



Precios medios nacionales:



Precios medios nacionales:



Resumen semanal:

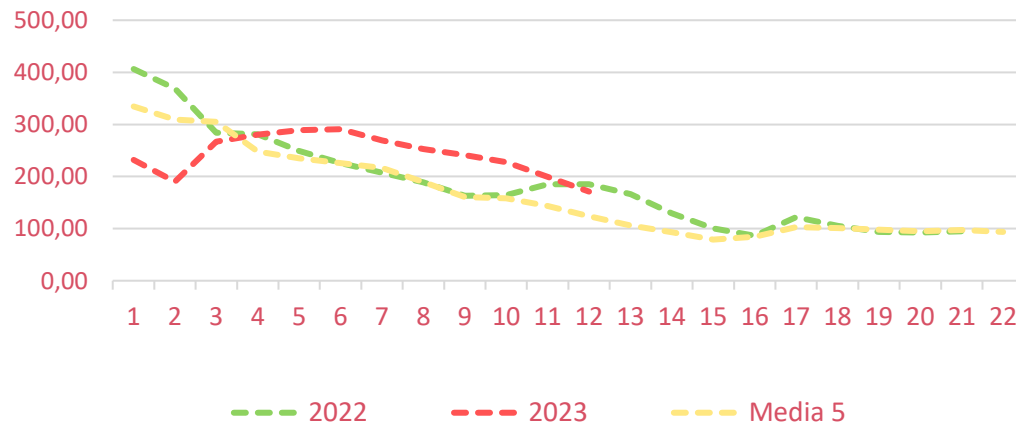
- FRESA/FRESÓN:** la cosecha se incrementa de forma notable con temperaturas que siguen incrementándose conforme avanza la primavera. En consecuencia los precios descienden de forma significativa en ambas posiciones comerciales (-14% en origen y -15% a la salida de central de acondicionamiento). Este descenso sitúa los niveles actuales por debajo los registrados en 2022 por estas fechas. *Precio campaña en origen: +0,1% inferior a 2021/22 y +10% frente a la media 5.*
- FRAMBUESA:** el importante descenso en origen (-9%) no impide que los registros actuales continúen estando por encima de años anteriores a estas alturas de temporada. El volumen comercializado en 2022/23 todavía está por debajo de los niveles en la campaña inmediatamente anterior. *Precio campaña en origen: -0,4% inferior a 2021/22 y -6% frente a la media 5.*
- ARÁNDANO:** la recolección continúa desarrollándose de forma lenta con cantidades inferiores a temporadas pasadas y precios que destacan en la comparativa semanal. En la semana 12 se produce, análogamente a lo sucedido en frambuesa, una destacada depreciación en origen con caídas del 9% en comparación con el registro precedente.

PRECIOS SEMANA 12/2023 del 20 al 26 de MAR 2023

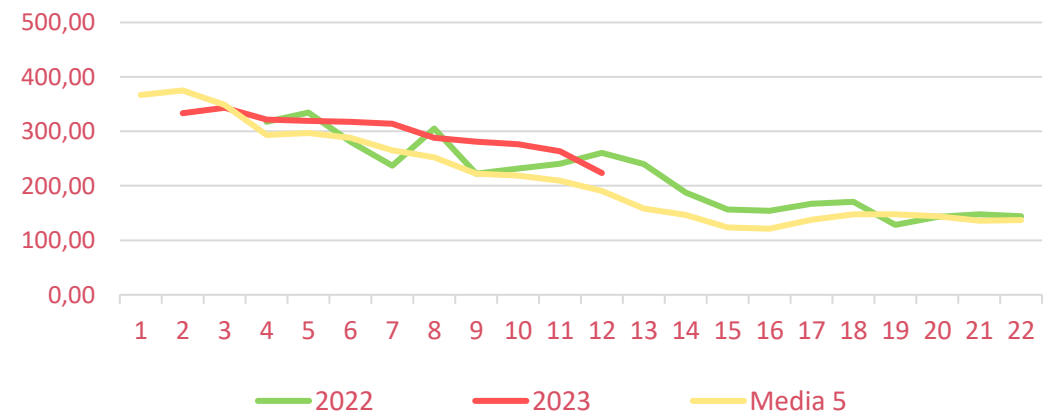
Productos	Origen (€/100kg)				Salida central Acondicionamiento (€/100kg)			
	Sem. Actual	Sem. Anterior (%)	2022 (%)	Media 5 (%)	Sem. Actual	Sem. Anterior (%)	2022 (%)	Media 5 (%)
Fresa/Fresón	170,99	-14,2%	-7,7%	38,1%	223,44	-15,1%	-14,3%	17,3%
Frambuesa	712,00	-8,8%	2,5%	10,5%				
Arándano	643,00	-9,2%	14,1%	8,3%				

Precios medios nacionales:

Precio en 'origen' – FRESA/FRESÓN (€/100 kg)



Salida Centro Acondicionamiento – FRESA/FRESÓN (€/100 kg)



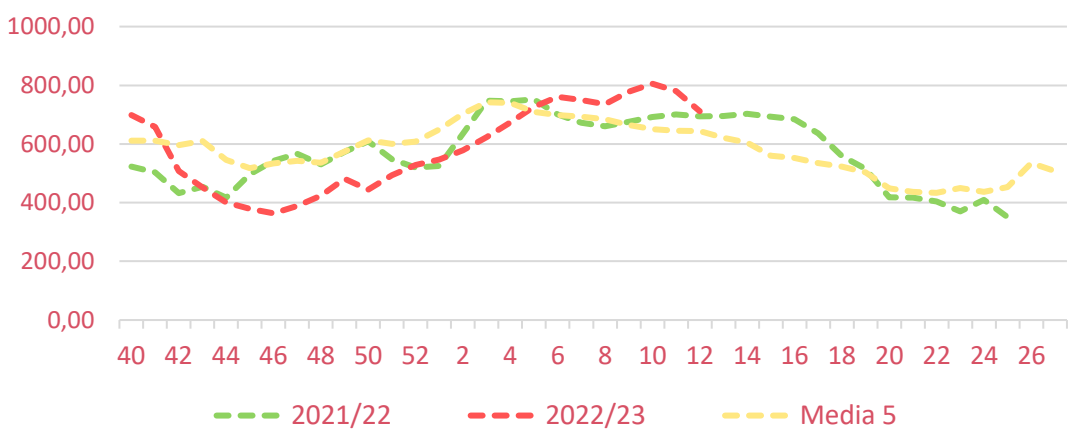


Inicio

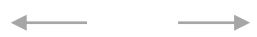
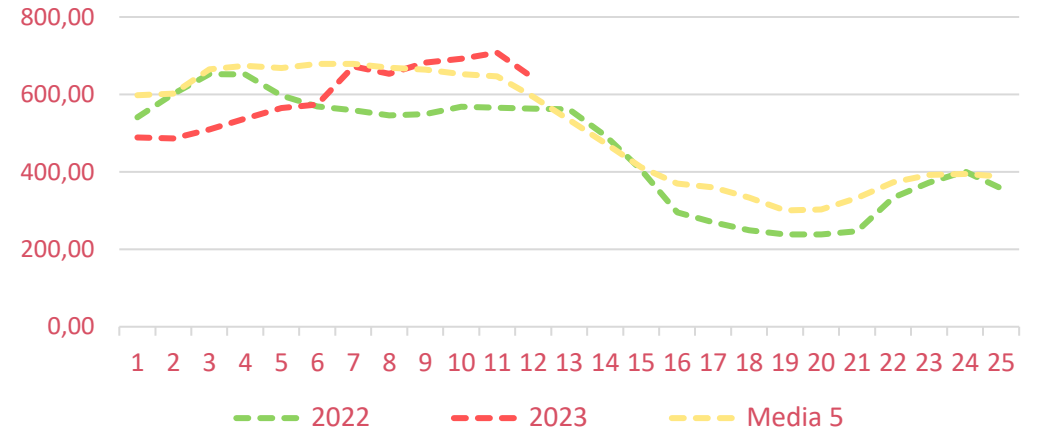
Frutos rojos

Precios medios nacionales:

Precio en 'origen' - FRAMBUESA (€/100 kg)



Precio en 'origen' - ARÁNDANO (€/100 kg)





Inicio

Hortalizas de invernadero

Resumen semanal:

- **TOMATE 'redondo liso':** la oferta de tomate sigue siendo escasa en los mercados europeos, en consecuencia, los precios continúan por encima de la media de temporadas pasadas creciendo tanto en origen (+2%) como a la salida de centro de acondicionamiento (+6%). *Precio campaña origen (oct22-actualidad): +22% vs 2021/22 y +33% vs media 5.*
- **BERENJENA:** se mantienen las fuertes depreciaciones (-13% en origen y -27% a la salida de central de acondicionamiento), si bien con tendencia a suavizarse en comparación con las registradas la semana anterior. Los precios actuales están muy por debajo de lo esperable en el momento actual de campaña. *Precio campaña origen (oct22-actualidad): +38% vs 2021/22 y +68% vs media 5.*
- **CALABACÍN:** tendencia análoga a la registrada en berenjena con nuevas caídas tanto en origen (-16%) como a la salida de central de acondicionamiento (-12%). Registro muy por debajo de temporadas pasadas. *Precio campaña origen (oct22-actualidad): -19% vs 2021/22 y +5% vs media 5.*
- **PEPINO:** continúa la tendencia descendente conforme finaliza la campaña de invernadero y la distribución europea comienza a orientar sus aprovisionamientos hacia el centro y el norte de Europa. Semanalmente las caídas vuelven a ser notables (-17% en origen y -34% a la salida de central de acondicionamiento). *Precio campaña origen (oct22-actualidad): +16% vs 2021/22 y +49% vs media 5.*
- **PIMIENTO:** mientras la campaña almeriense encarrila su recta final, la oferta proveniente de Murcia continúa adquiriendo mayor entidad, especialmente con el tipo California. En consecuencia, mientras los precios en origen del verde italiano repuntan (+10%), a la salida de centro de acondicionamiento se anotan caídas de un 8% respecto a la cotización anterior. *Precio campaña origen (oct22-actualidad): +37% vs 2021/22 y +45% vs media 5.*

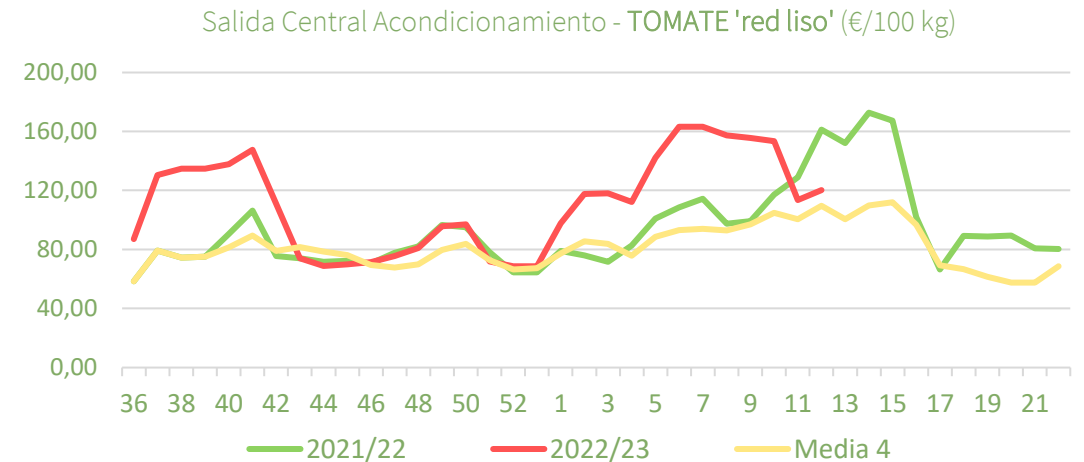
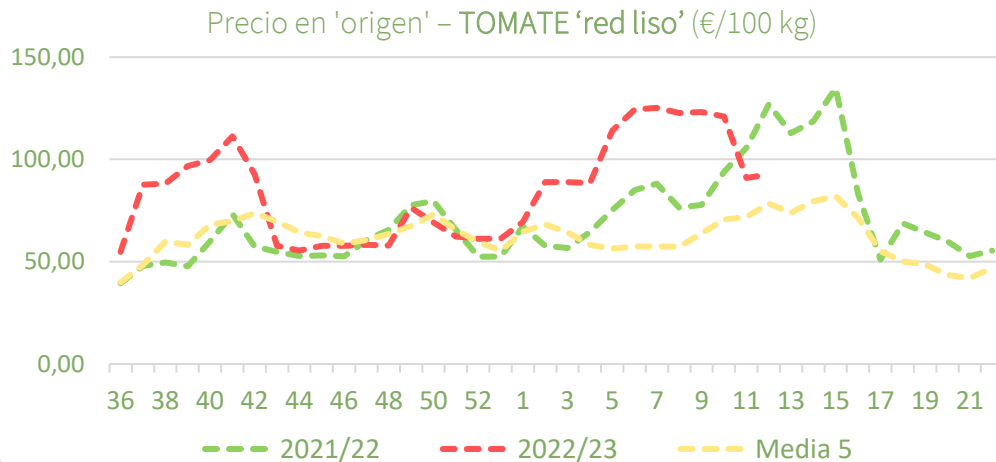
PRECIOS SEMANA 12/2023 del 20 al 26 de MAR 2023

Productos	Origen (€/100kg)				Salida central Acondicionamiento (€/100kg)			
	Sem. Actual	Sem. Anterior (%)	2022 (%)	Media 5 (%)	Sem. Actual	Sem. Anterior (%)	2022 (%)	Media 5 (%)
Tomate 'red liso'	92,55	1,9%	-27,1%	18,1%	120,27	6,1%	-25,4%	9,9%
Berenjena	27,85	-12,6%	0,0%	-13,2%	31,45	-26,8%	-21,0%	-21,4%
Calabacín	28,88	-16,0%	-76,6%	-53,8%	44,19	-12,4%	-75,3%	-43,9%
Pepino*	41,05	-16,9%	7,8%	13,5%	47,29	-34,3%	-25,4%	-15,0%
Pimiento**	135,84	10,0%	-1,8%	21,8%	152,70	-7,9%	-3,4%	16,8%

*En pepino el precio la salida de central de acondicionamiento se refiere únicamente a las variedades lisas.

** En pimiento la cotización registrada en origen hace referencia exclusivamente al verde italiano.

Precios medios nacionales:

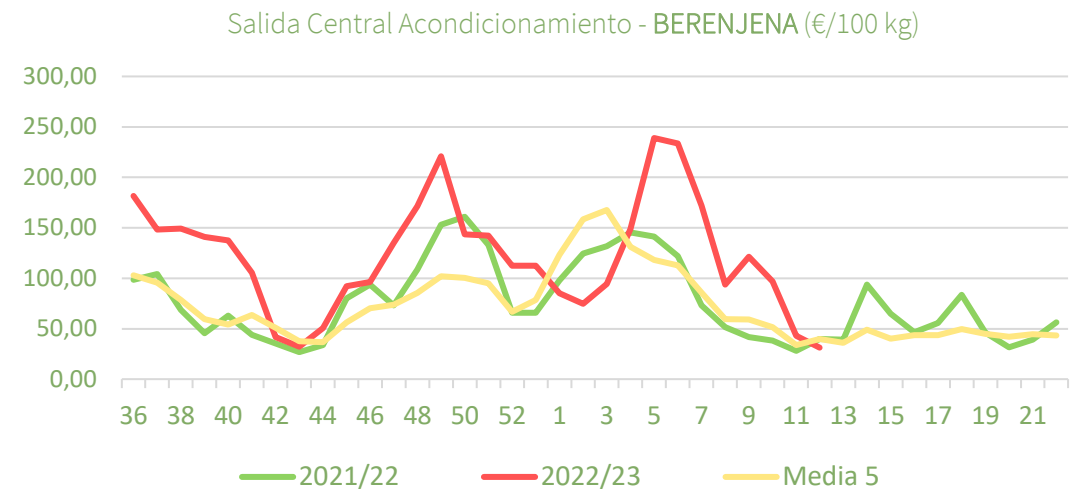
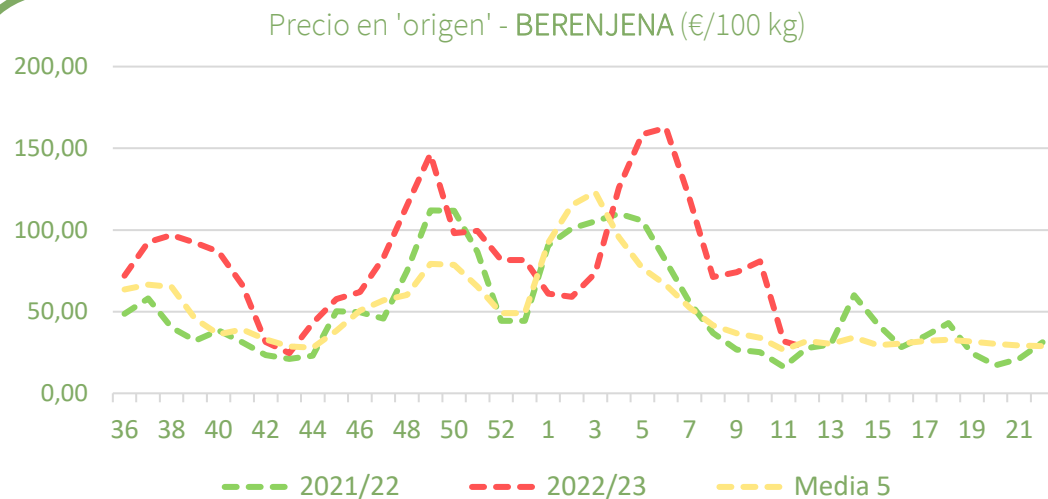




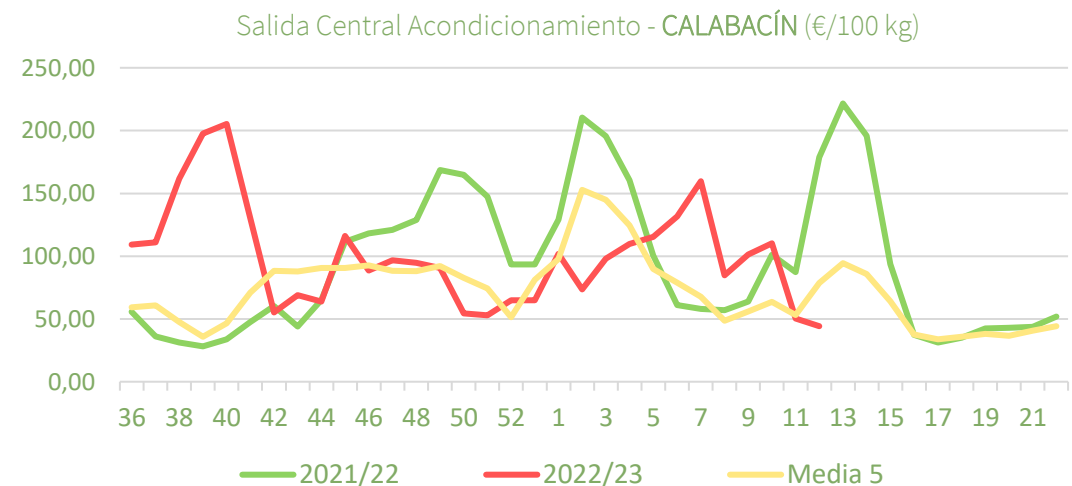
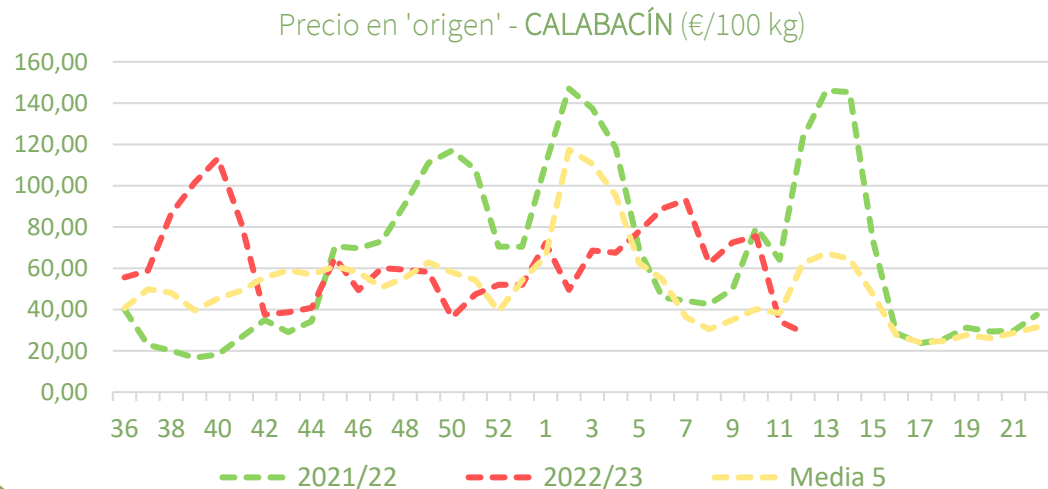
Inicio

Hortalizas de invernadero

Precios medios nacionales:



Precios medios nacionales:

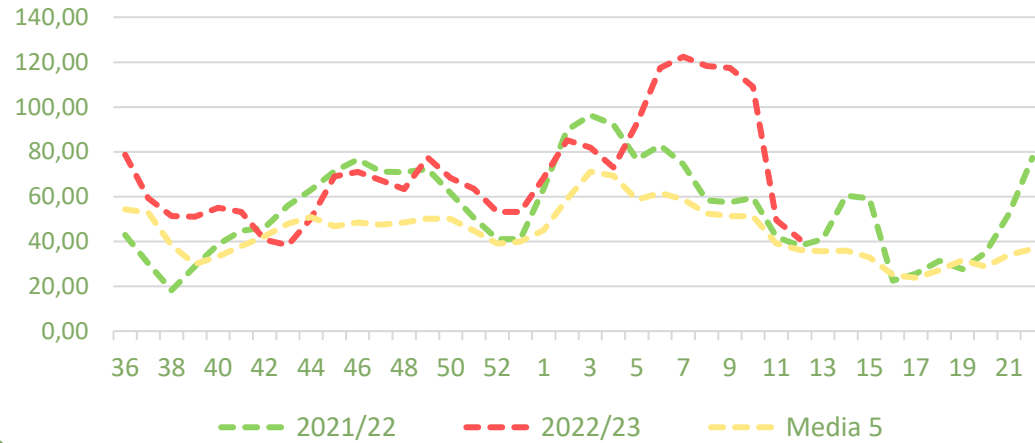




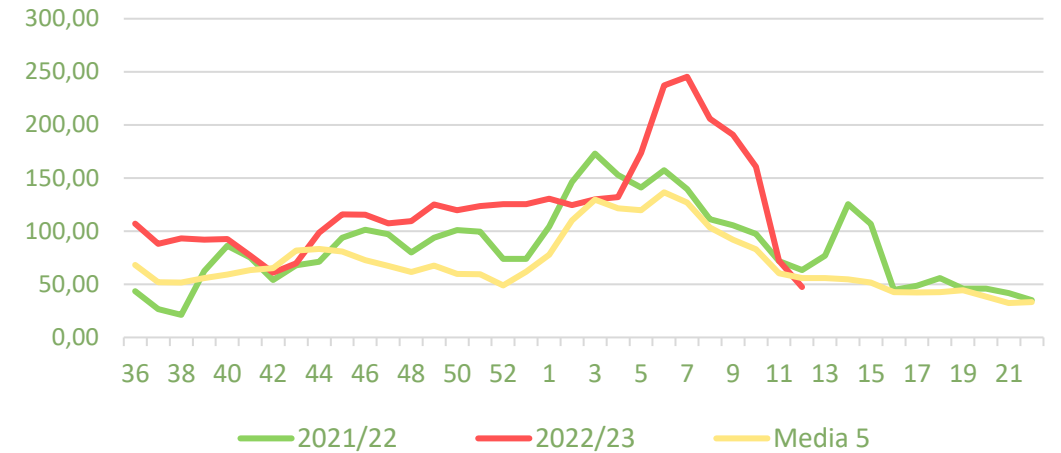
Inicio

Precios medios nacionales:

Precio en 'origen' - PEPINO (€/100 kg)

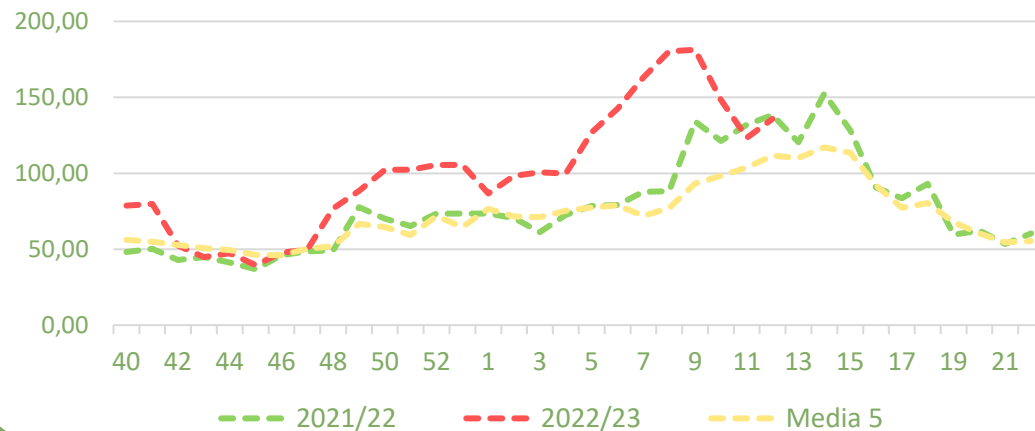


Salida Central Acondicionamiento - PEPINO (€/100 kg)

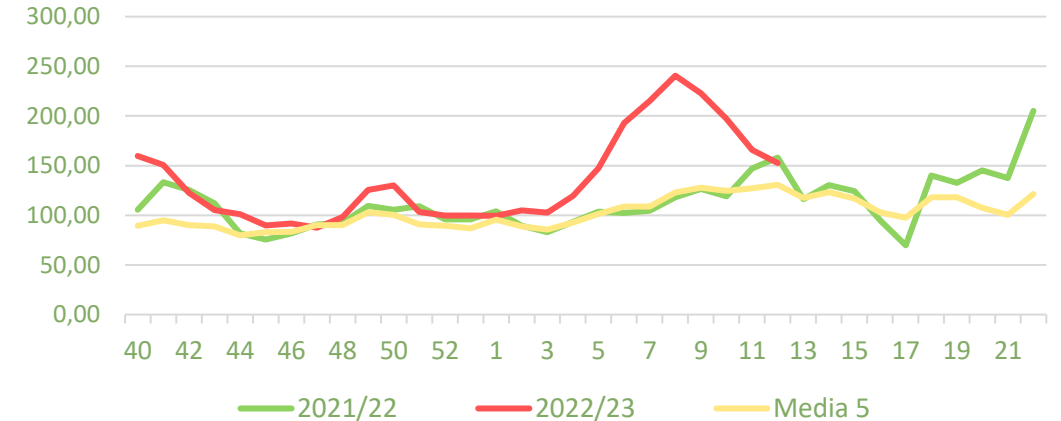


Precios medios nacionales:

Precio en 'origen' - PIMIENTO 'verde italiano' (€/100 kg)



Salida Central Acondicionamiento - PIMIENTO (€/100 kg)





Resumen semanal:

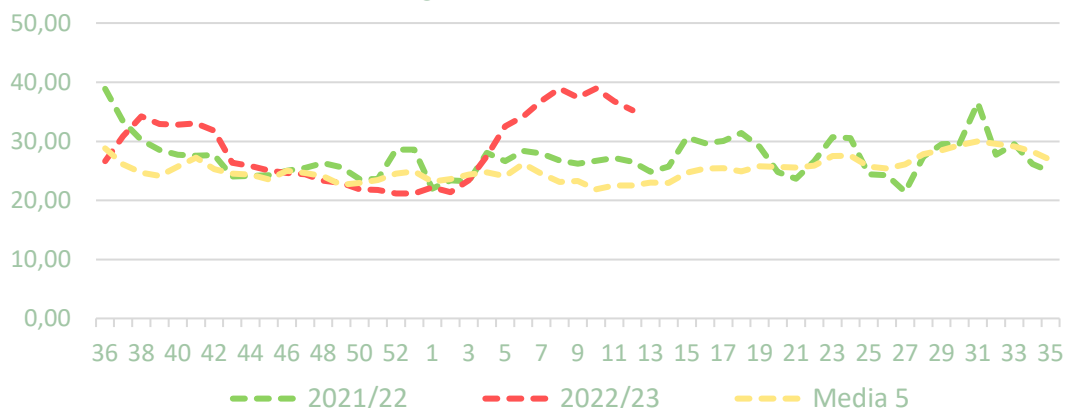
- **LECHUGA:** pese a que se reproducen nuevas caídas en ambas posiciones comerciales (-4% en origen para la lechuga romana y -19% a la salida de central de acondicionamiento) los precios siguen situándose en valores por encima de temporadas pasadas por estas mismas fechas. *Precio campaña origen (sep22-actualidad): +7% vs 2021/22 y +19% vs media 5.*
- **BRÓCOLI:** los descensos se moderan con caídas de idéntico orden de magnitud en ambas posiciones comerciales (-8%) con reducción de la compacidad del producto mientras, en paralelo, continúa intensificándose la actividad de confección a nivel de central. *Precio campaña origen (sep22-actualidad): +45% vs 2021/22 y +54% vs media 5.*
- **COLIFLOR:** la persistencia de unas temperaturas anómalas para la época del año continúa mermando los niveles de precios con caídas tanto en origen (-16%) como a la salida de central de acondicionamiento (-9%). *Precio campaña origen (sep22-actualidad): +41% vs 2021/22 y +55% vs media 5.*
- **ALCACHOFA:** el nivel productivo actual se mantiene en niveles elevados con menor compacidad de los capítulos por las altas temperaturas, consecuentemente, continúa la dinámica de caída de precios con nuevos retrocesos en ambas posiciones (-12% en origen y -9% a la salida de central de acondicionamiento). *Precio campaña origen (sep22-actualidad): +25% vs 2021/22 y +31% vs media 5.*

Productos	Origen (€/100kg)				Salida central Acondicionamiento (€/100kg)			
	Sem. Actual	Sem. Anterior (%)	2022 (%)	Media 5 (%)	Sem. Actual	Sem. Anterior (%)	2022 (%)	Media 5 (%)
Lechuga*	35,25	-4,2%	32,8%	56,5%	93,63	-18,9%	31,1%	14,0%
Brócoli (salida central acond. - Murcia)	55,97	-8,2%	7,4%	-25,4%	97,08	-7,6%	-0,8%	-6,2%
Coliflor	55,46	-15,7%	0,6%	3,1%	89,25	-9,2%	16,0%	13,8%
Alcachofa (salida central acond. - Murcia)	88,15	-12,3%	10,8%	39,4%	124,44	-9,2%	-19,1%	40,7%

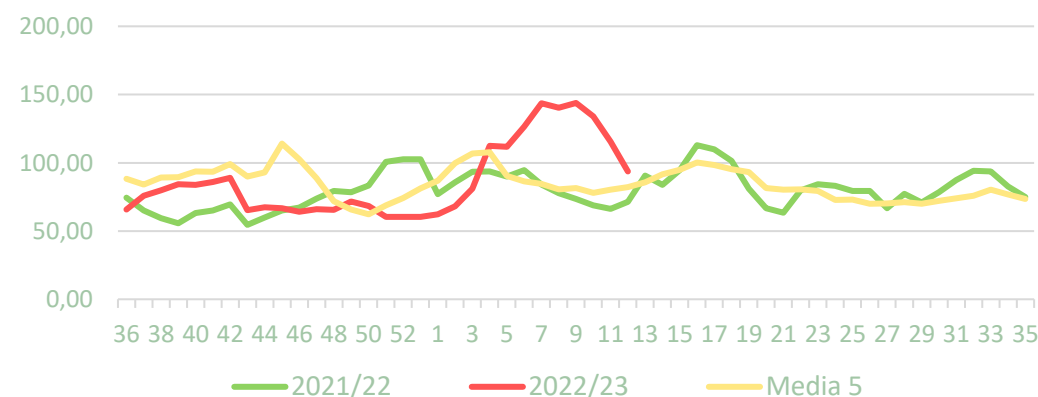
*Para lechuga en origen el dato se refiere a la variedad romana (€/100 ud) mientras a la salida de central de acondicionamiento el dato hace referencia al conjunto de tipos y variedades comerciales (€/100 kg de peso neto).

Precios medios nacionales:

Precio en 'origen' - LECHUGA 'romana' (€/100 ud)



Salida central acondicionamiento - LECHUGA (€/100kg)



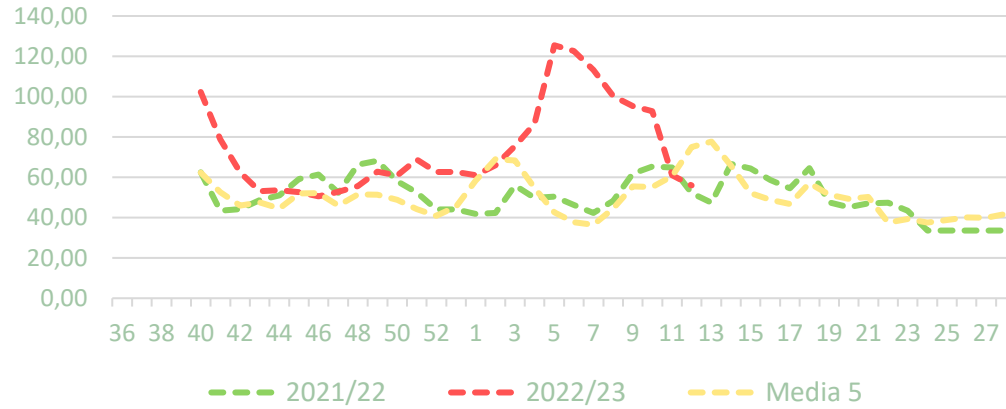


Inicio

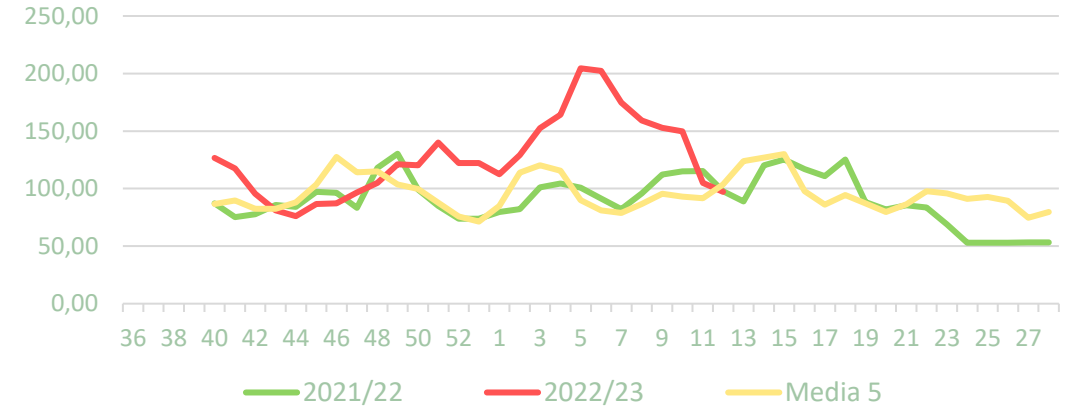
Hortalizas al aire libre

Precios medios nacionales:

Precio en 'origen' - BRÓCOLI (€/100kg)

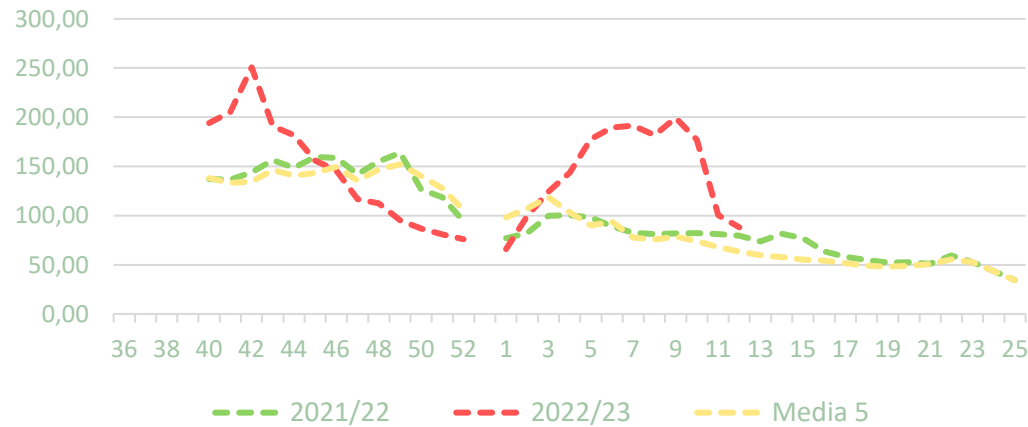


Salida central acondicionamiento - BRÓCOLI (€/100kg)

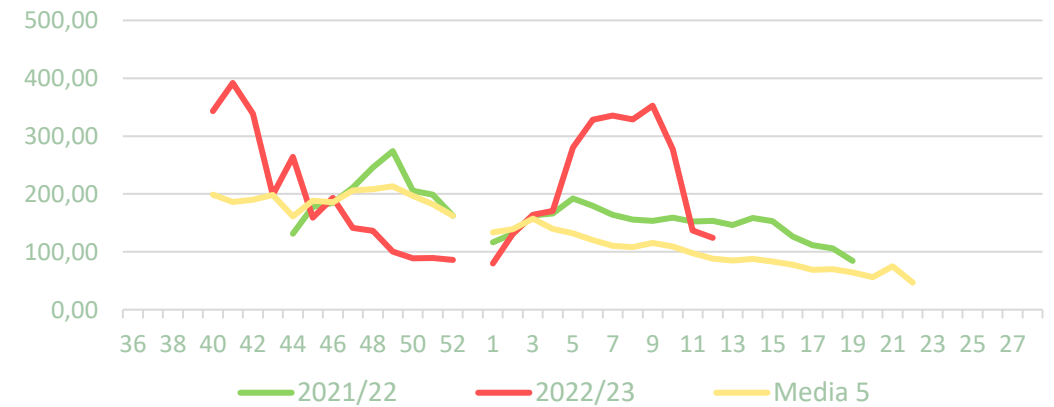


Precios medios nacionales:

Precio en 'origen' - ALCACHOFA (€/100kg)



Salida central acondicionamiento - ALCACHOFA (€/100kg)





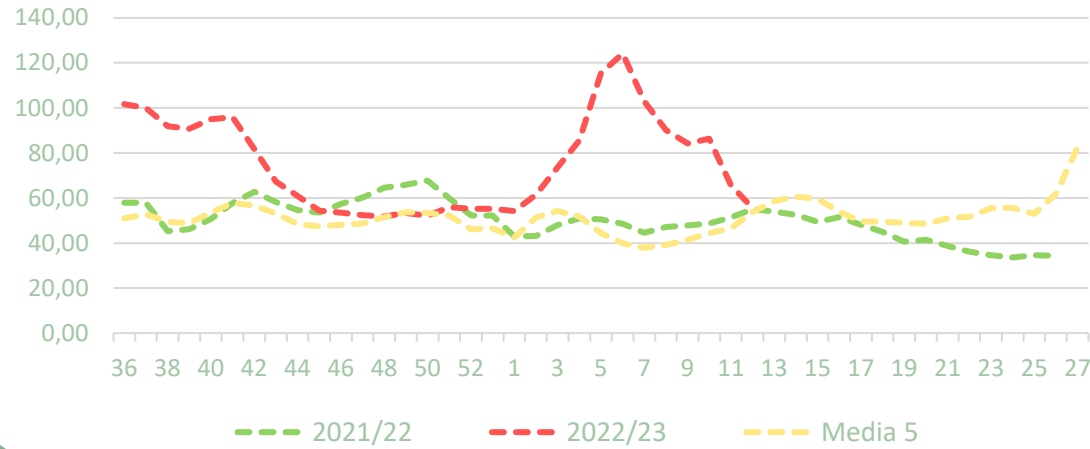
Inicio

Hortalizas al aire libre

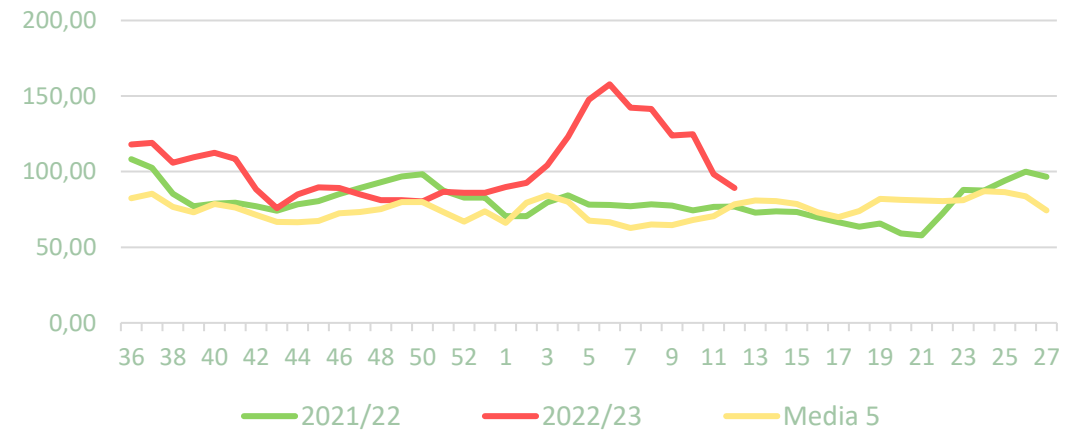
PRECIOS SEMANA 12/2023 del 20 al 26 de MAR 2023

Precios medios nacionales:

Precio en 'origen' - COLIFLOR (€/100kg)



Salida central acondicionamiento - COLIFLOR (€/100kg)





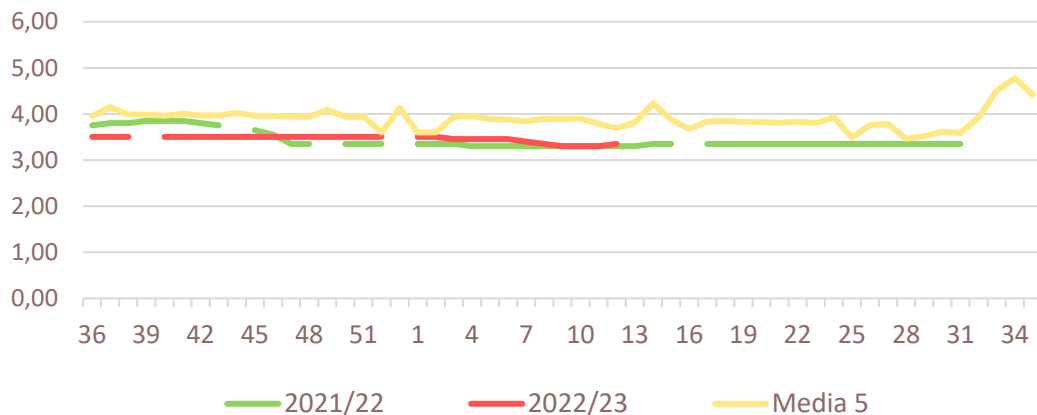
Resumen semanal:

- **ALMENDRA:** sin cambios en Lonja de Reus salvo la revalorización para Comuna esta semana. En Lonja de Albacete se observan en revalorizaciones para todas las almendras salvo “ecológica” que sigue sin cotizar en esta plaza. **Comuna** se sitúa ya a nivel de campaña anterior aunque por debajo de la media; en el resto de variedades se sitúan por encima de la media pero por debajo de la campaña pasada en Reus; mientras que en Albacete las cotizaciones se sitúan por encima de la campaña pasada y sólo por debajo de la media para Guara y Comuna. La **almendra ecológica** se mantiene como semanas anteriores, por debajo de campaña pasada (-22%) y de la media (-19%).
- **AVELLANA:** continúa sin variación una semana más.
- **PISTACHO:** esta semana este producto continúa manteniendo cotizaciones. Cotizaciones iguales que el año pasado pero por debajo de la media (-7%) en el caso de Lonja de Reus, aunque superiores a 2022 en el caso de la Lonja de Albacete (+13%).

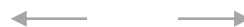
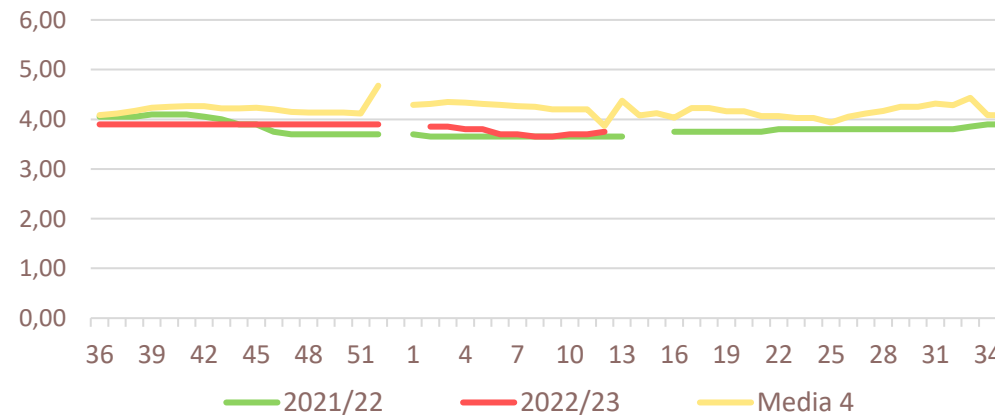
Productos		Lonja de Reus (€/100kg)				Lonja de Albacete (€/100kg)			
		Sem. Actual	Sem. Anterior (%)	2022 (%)	Media 5 (%)	Sem. Actual	Sem. Anterior (%)	2022 (%)	Media 5 (%)
Almendra	Comuna	3,35	1,5%	1,5%	-9,2%	3,8	1,4%	2,7%	-3,0%
	Largueta	4,85	0,0%	-3,0%	2,6%	5,7	0,9%	5,6%	6,6%
	Marcona	6,60	0,0%	-5,0%	12,3%	7,7	0,7%	5,5%	18,6%
	Guara	3,40	0,0%	0,0%		3,9	1,3%	4,0%	-2,1%
	‘ecológico’	5,70	0,0%	-22,4%	-18,6%	s/c			
Avellana		3,97	0,0%	-2,7%	14,2%				
Pistacho (kerman 20/22)		4,50	0,0%	0,0%	-6,7%	7,6	0,0%	12,6%	

Precios medios nacionales:

Lonja de Reus - ALMENDRA comuna (€/kg grano)



Lonja de Albacete - ALMENDRA comuna (€/kg grano)



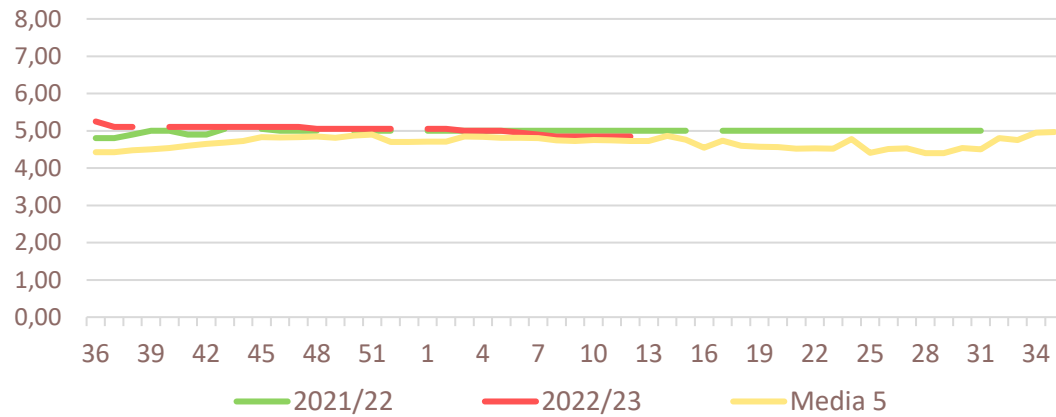


Inicio

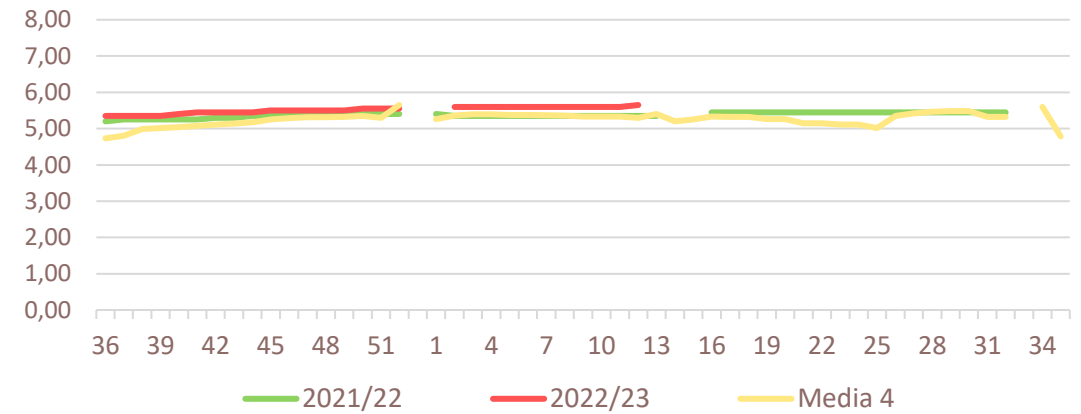
Frutos secos

Precios medios nacionales:

Lonja de Reus - ALMENDRA largueta (€/kg grano)

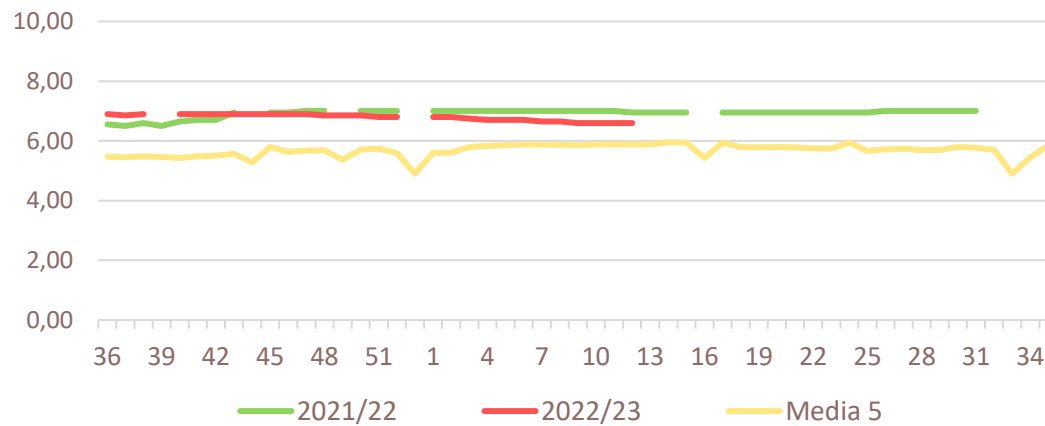


Lonja de Albacete - ALMENDRA largueta (€/kg grano)

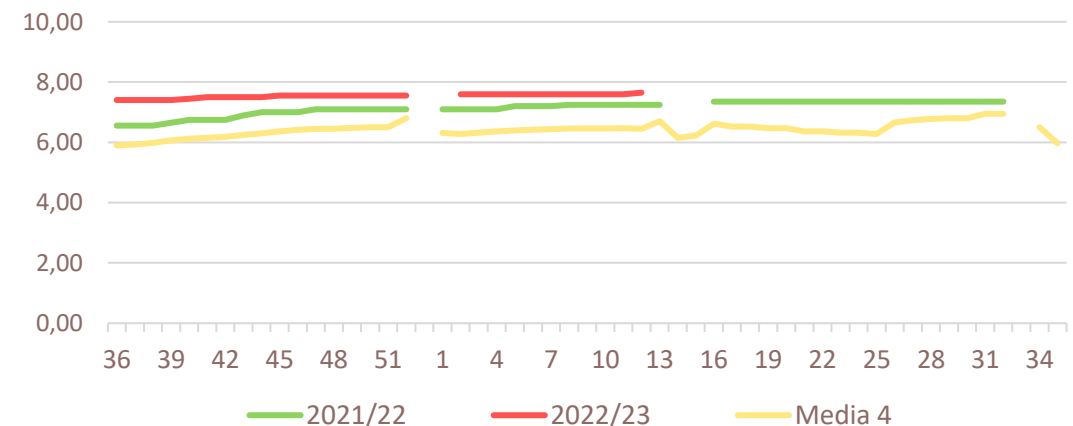


Precios medios nacionales:

Lonja de Reus - ALMENDRA marcona (€/kg grano)



Lonja de Albacete - ALMENDRA marcona(€/kg grano)



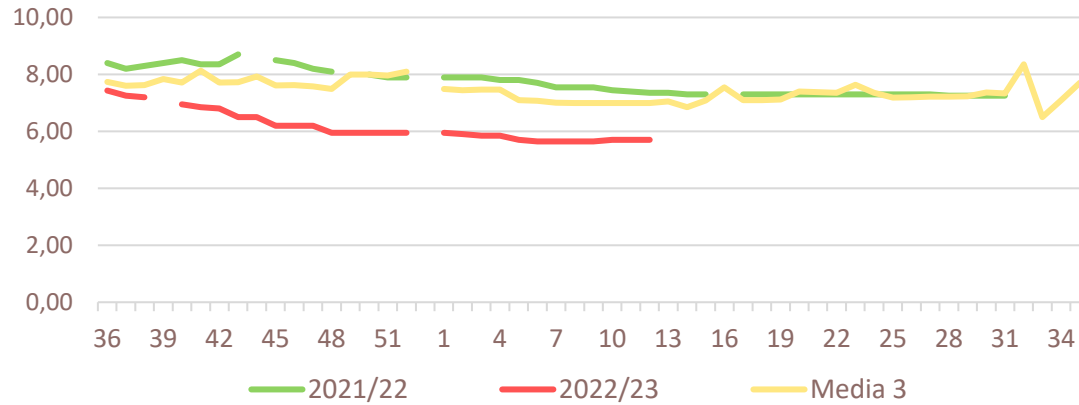


Inicio

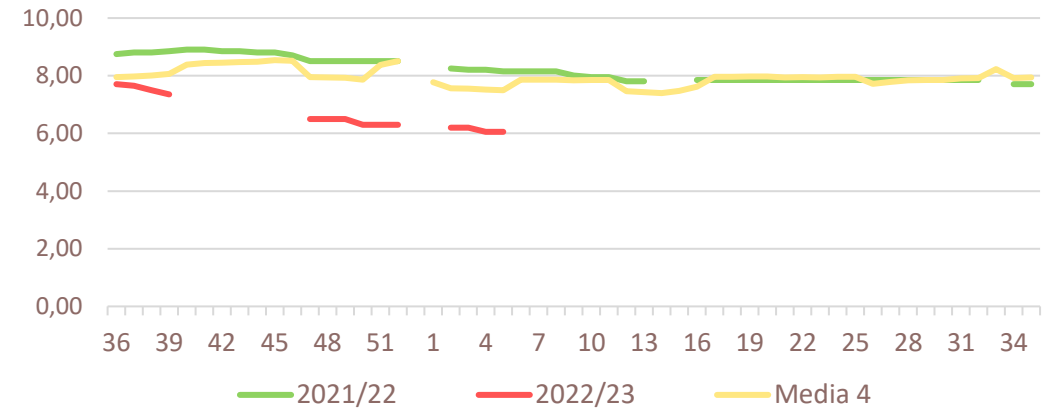
Frutos secos

Precios medios nacionales:

Lonja de Reus - ALMENDRA 'en ecológico' (€/kg grano)

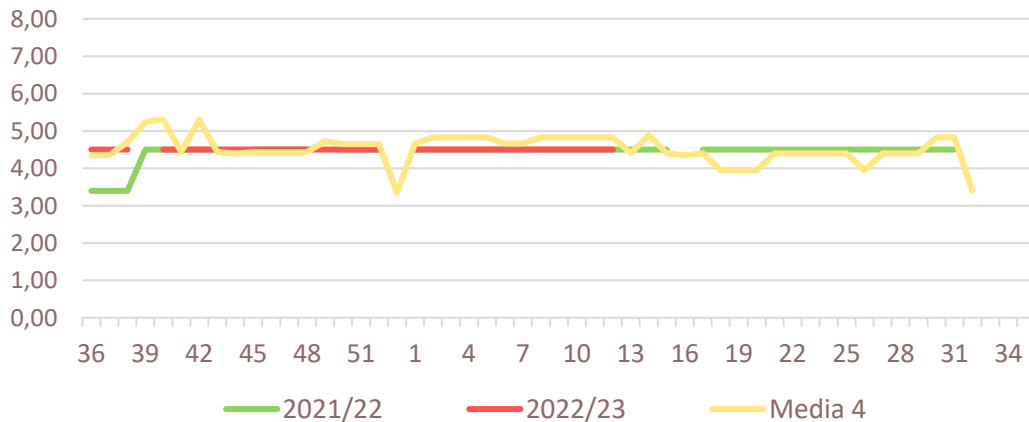


Lonja de Albacete - ALMENDRA 'en ecológico' (€/kg grano)

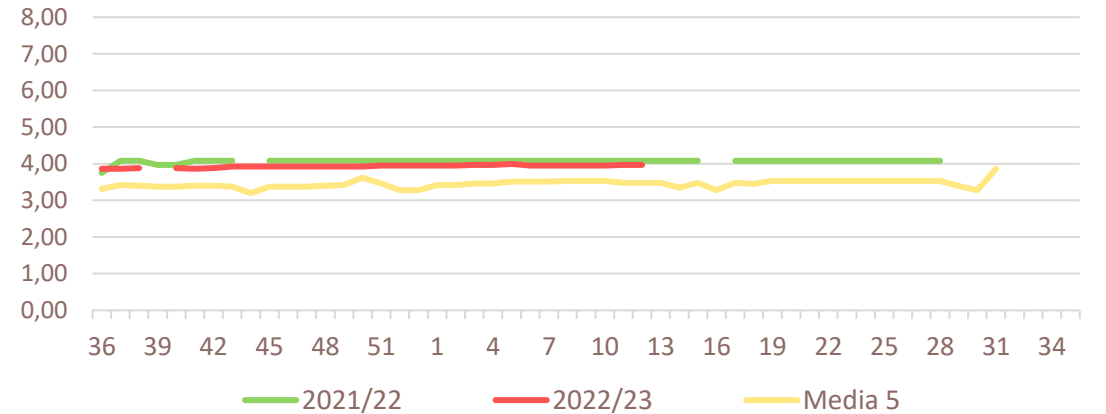


Precios medios nacionales:

Lonja de Reus - PISTACHO kerman 20/22 (€/kg grano)



Lonja de Reus - AVELLANA 'corriente' (€/kg grano)





Resumen semanal:

- **PLÁTANO:** se registran nuevas revalorizaciones en origen con ascensos moderados en la semana 12 (+4%) frente a la cotización previa. Los precios se incrementan por tercera semana consecutiva avanzando ligeramente en comparación con el promedio semanal de años anteriores aunque siguen por debajo de los niveles récord obtenidos en 2022.

Productos	Origen (€/100kg)			
	Sem. Actual	Sem. Anterior (%)	2022 (%)	Media 5 (%)
Plátano	42,70	4,4%	-44,0%	5,8%

Precios medios nacionales:

