



Cítricos



Frutas de pepita



Fruta de hueso



Frutos rojos



Hortalizas  
invernadero



Hortalizas  
al aire libre



Melón y sandía



Frutos secos



Otras frutas  
y hortalizas

# BOLETÍN SEMANAL DE PRECIOS DE FRUTAS Y HORTALIZAS

*SEMANA 11/2023  
(13 – 19 de marzo)*

Titulares



GOBIERNO  
DE ESPAÑA

MINISTERIO  
DE AGRICULTURA, PESCA  
Y ALIMENTACIÓN

DIRECCIÓN GENERAL  
DE PRODUCCIONES Y MERCADOS  
AGRARIOS

SUBDIRECCIÓN GENERAL  
DE FRUTAS Y HORTALIZAS Y  
VITIVINICULTURA



## Cítricos

*‘Continua la subida de la cotización de las mandarinas en campo, en tanto que las naranjas de tipo navel y limón bajan esta semana. En esta posición naranjas y mandarinas más que doblan las cotizaciones de hace un año. A salida de OP/central ascensos o mantenimiento de las cotizaciones.’*



## Frutas de pepita

*‘Semana de estabilidad en origen con la única excepción de la pera Blanquilla que cae, mientras a salida de central se revalorizan todos los productos salvo la pera Conferencia’*



## Frutos rojos

*‘El incremento de las temperaturas y la mejora de los niveles de insolación aumenta la producción semanal por lo que los precios registrados tienden a retroceder salvo en arándano cuya producción sigue siendo moderada.’*



## Hortalizas de invernadero

*‘El invierno finaliza con temperaturas más propias de una primavera avanzada generando aumentos de la producción semanal con precios que retroceden de forma significativa y generalizadamente.’*



## Hortalizas al aire libre

*'La producción de corte se incrementa de forma considerable con la recuperación de las temperaturas lo que genera destacadas depreciaciones en ambas posiciones con precios semanales que se mantienen por encima de la media.'*



## Frutos secos

*'Repetición en las cotizaciones tanto en la Lonja de Albacete como la de Reus, donde sólo se registra una ligera revalorización en avellana.'*



## Otras frutas y hortalizas

*'En el plátano, se mantiene por segunda semana consecutiva una dinámica revalorizadora, si bien en la semana 11 con un carácter mucho más moderado, en donde los precios en origen continúan por debajo de lo habitual por estas fechas.'*

## Resumen semanal:

**NARANJA tipo "navel":** moderado ajuste a la baja en origen (-0,6%) después del ligero rebote de la semana pasada. A salida de central continúan las revalorizaciones, en este caso de un 4,4%. En campo la cotización se sitúa a más del doble (+154%) que hace un año (con cotizaciones bajas por entonces) y un 44,4% por encima de la media. A salida de centro de acondicionamiento son un 85,3% superiores a las de 2022 a estas alturas de campaña y un +56% más que la media. En ambas posiciones, las cotizaciones son las más elevadas de las últimas diez campañas en estas fechas.

- **PEQUEÑOS CÍTRICOS:**
- ✓ **MANDARINA:** continúan las subidas de los precios en origen, en esta semana un 2,5%, con lo que acumula un 30% en las últimas cinco. A salida de central se produce un rebote del 8,2% después de las bajadas registradas en las tres semanas anteriores. En la primera posición la cotización es un 154% superior a hace un año; y en la segunda un 33,7% por encima de la misma semana de 2022 y un 26,4% más que la media, y la más elevada de las últimas diez campañas.
- **LIMÓN:** retracción en campo del 1,4% tras el rebote de la semana pasada, con cotizaciones por encima de hace un año en un 14,1% y un +14,7% superior a la media, siendo la más elevada de las últimas tres campañas por estas fechas. A salida de centro de acondicionamiento repetición de la cotización, rompiéndose la tendencia de bajadas de las últimas semanas. El precio actual es un 11,7% superior al de 2022 y +18,4% que la media, siendo en este caso la más elevada de las últimas siete.

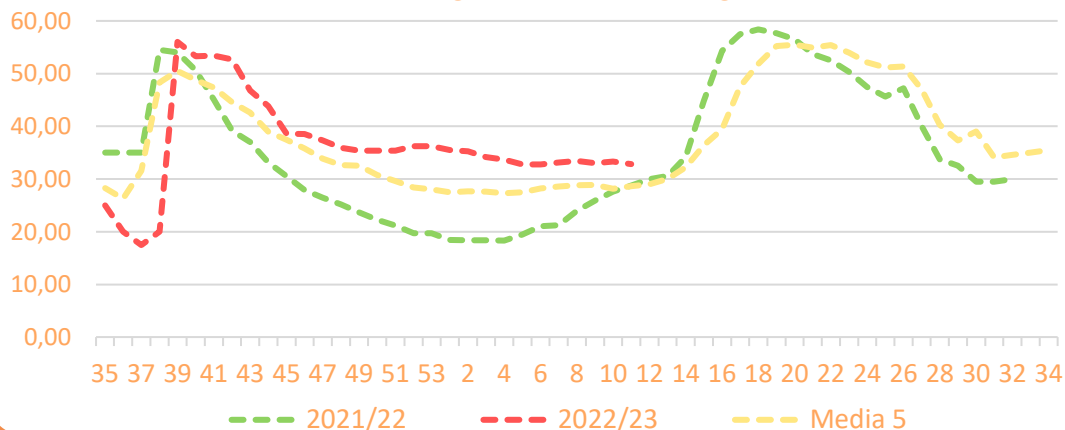
PRECIOS SEMANA 11/2023 del 13 al 19 de MAR 2023

Productos	Origen* (€/100kg)				Salida central Acondicionamiento (€/100kg)			
	Sem. Actual	Sem. Anterior (%)	2022 (%)	Media 5 (%)	Sem. Actual	Sem. Anterior (%)	2022 (%)	Media 5 (%)
Naranja tipo navel	36,74	-0,6%	153,9%	44,4%	90,06	4,4%	85,3%	56,0%
Mandarina	102,73	2,5%	153,7%		143,32	8,2%	33,7%	26,4%
Limón	32,82	-1,4%	14,1%	14,7%	109,32	0,0%	11,7%	18,4%

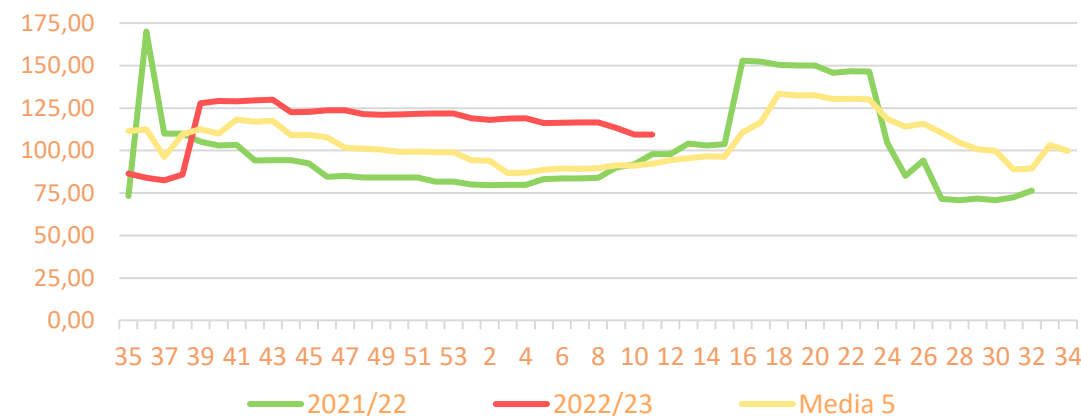
\*El precio en origen, que se refiere a las cotizaciones en la posición más próxima al agricultor, en cítricos recoge precio "en árbol".

## Precios medios nacionales:

Precio en 'origen' - LIMÓN (€/100kg)



Salida Centro Acondicionamiento - LIMÓN (€/100kg)



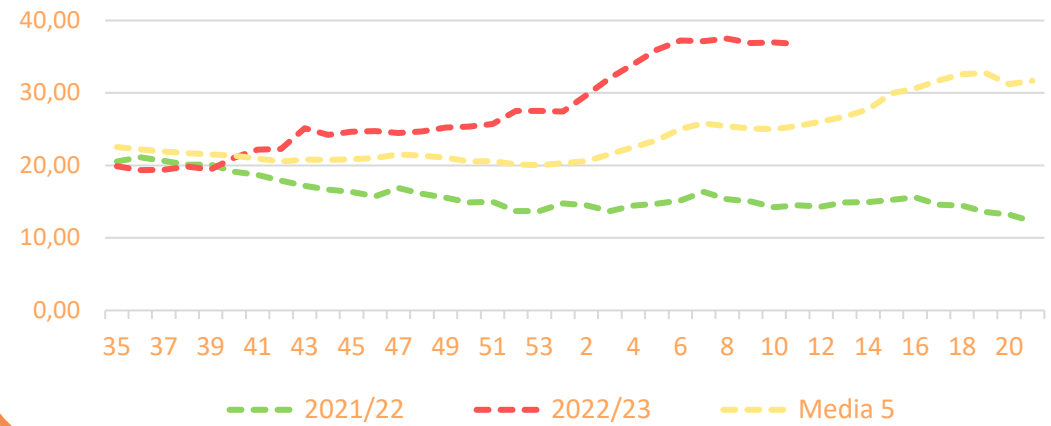


Inicio

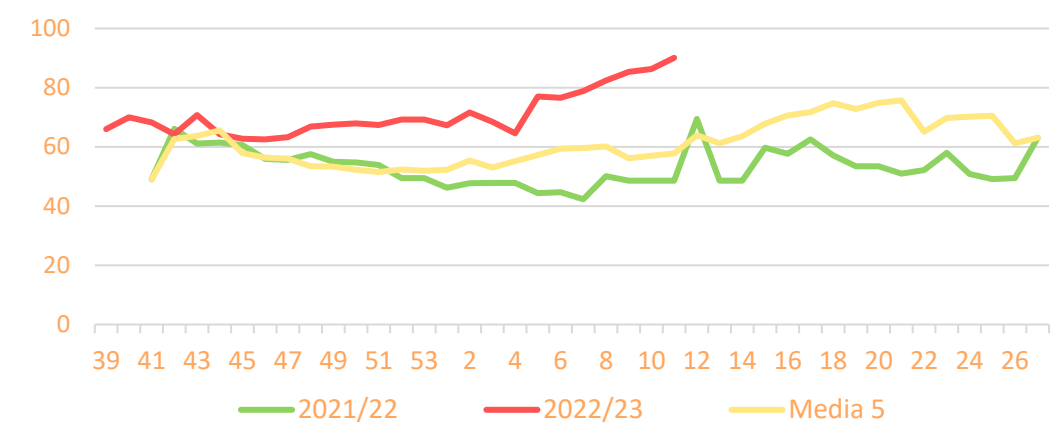
Cítricos

### Precios medios nacionales:

Precio en 'origen' - NARANJA 'navel' (€/100kg)

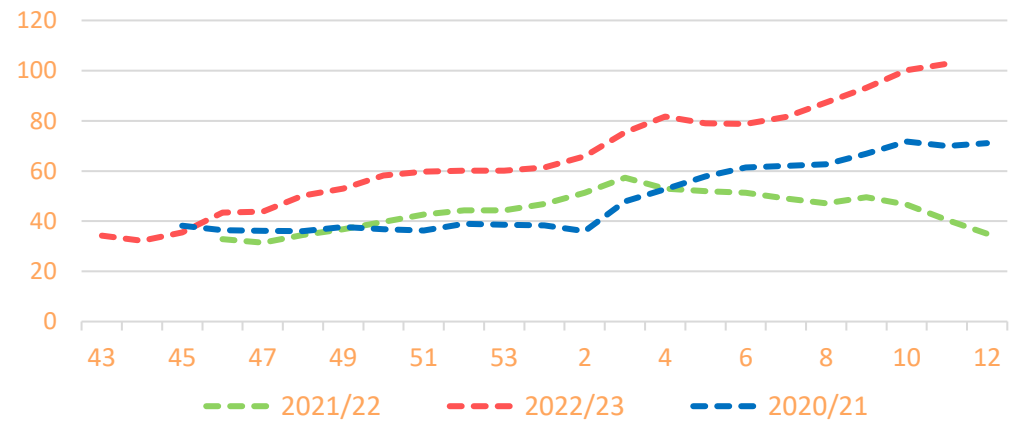


Salida Centro Acondicionamiento - NARANJA 'navel' (€/100kg)

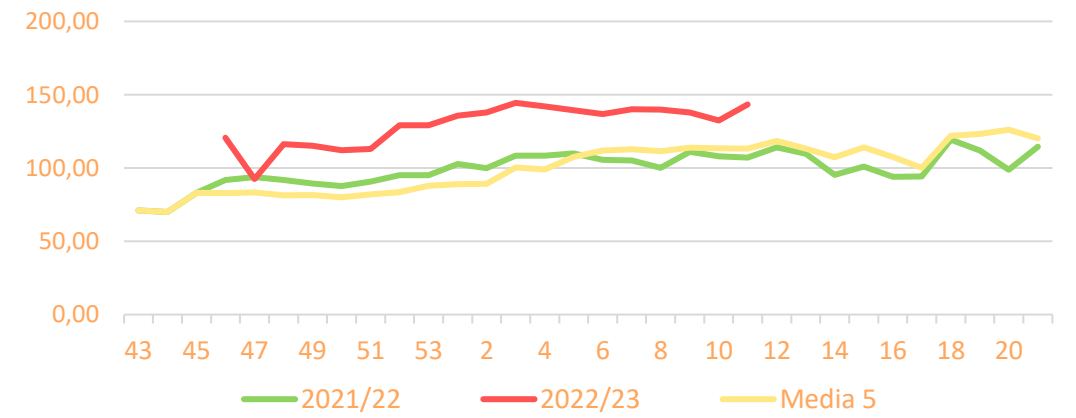


### Precios medios nacionales:

Precio en 'origen' - MANDARINAS (€/100kg)



Salida Centro Acondicionamiento - MANDARINAS (€/100kg)



## Resumen semanal:

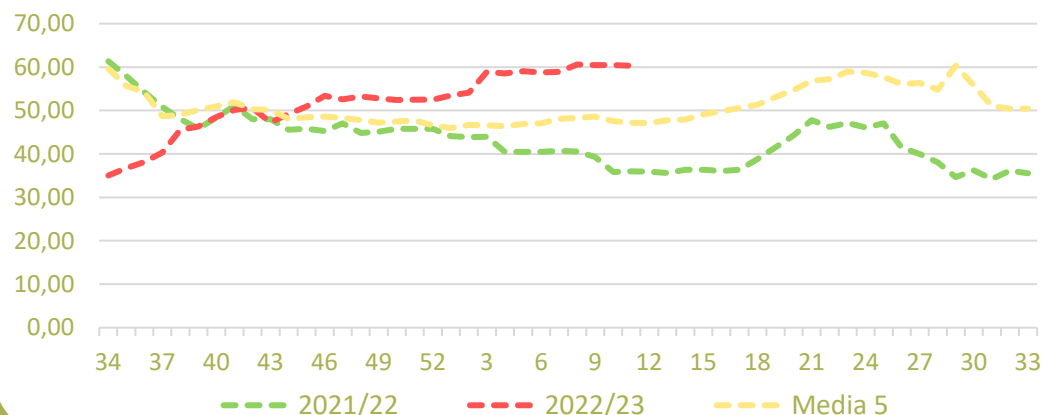
- **MANZANA GOLDEN:** una semana más de estabilización en origen (-0,2%), mientras a salida de central se revalorizan los precios en un 4%. Esto contribuye a aumentar el diferencial positivo con campañas anteriores en ambas posiciones como en semanas precedentes. *Precio campaña origen (sep22-actualidad): +13,2% vs 2021/22 y +5,6% vs media 5.*
- **MANZANA FUJI:** estabilidad tanto en origen, sin variación, como a salida de central con apenas un ligera revalorización del 0,5%. Las cotizaciones de esta semana, al igual que las medias de campaña, continúan siendo superiores a la campaña pasada pero menores que la media. *Precio campaña origen (sep22-actualidad): +13% vs 2021/22.*
- **MANZANA ROYAL GALA:** en origen misma situación que la semana pasada (+0,1%), mientras a salida central en esta ocasión se observa una revalorización del 5,6%. Las cotizaciones están un 16% por encima del año anterior en origen y de 23% a salida central. *Precio campaña origen (sep22-actualidad): +13,8% vs 2021/22.*
- **PERA CONFERENCIA:** estabilidad en origen, mientras a salida central baja un 4,7%. Cotizaciones por debajo de la campaña pasada tanto el origen (-7,3%) como a salida de central (-3,8%). *Precio campaña origen (sep22-actualidad): -2,6% vs 2021/22.*
- **PERA BLANQUILLA:** semana de caídas en origen (-2,5%), mientras a salida centro de acondicionamiento esta semana se revaloriza (+5,5%) tras semanas de caídas. *Precio campaña origen (sep22-actualidad): -4,9% vs 2021/22 y +14,8% vs media 5.*

PRECIOS SEMANA 11/2023 del 13 al 19 de MAR 2023

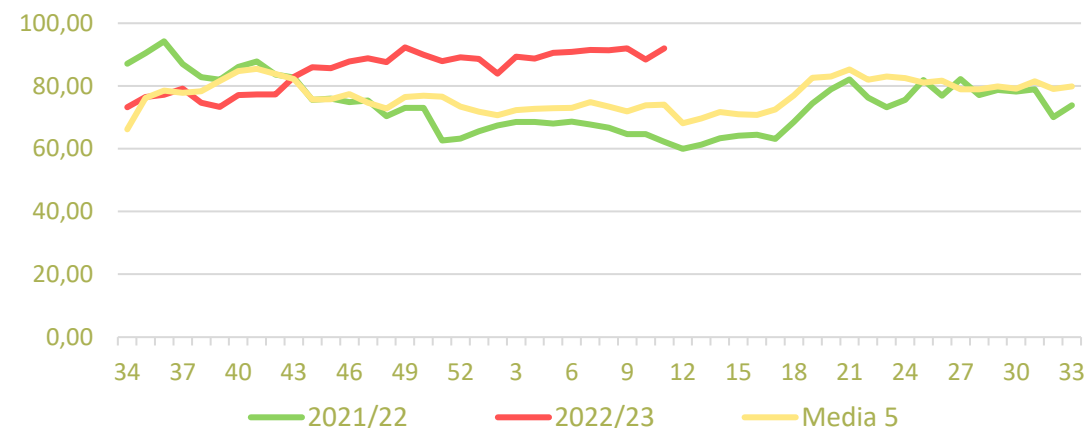
Productos	Origen (€/100kg)				Salida central Acondicionamiento (€/100kg)			
	Sem. Actual	Sem. Anterior (%)	2022 (%)	Media 5 (%)	Sem. Actual	Sem. Anterior (%)	2022 (%)	Media 5 (%)
Golden	60,31	-0,2%	67,4%	27,8%	91,97	4,0%	47,9%	24,1%
Fuji	61,66	0,0%	7,2%		85,26	0,5%	10,9%	-0,6%
Gala	60,01	0,1%	16,3%		75,72	5,6%	23,1%	2,6%
Conferencia	71,76	0,0%	-7,3%		98,13	-4,7%	-3,8%	11,7%
Blanquilla	75,00	-2,5%	-9,1%	18,4%	106,20	5,5%	14,0%	24,8%

## Precios medios nacionales:

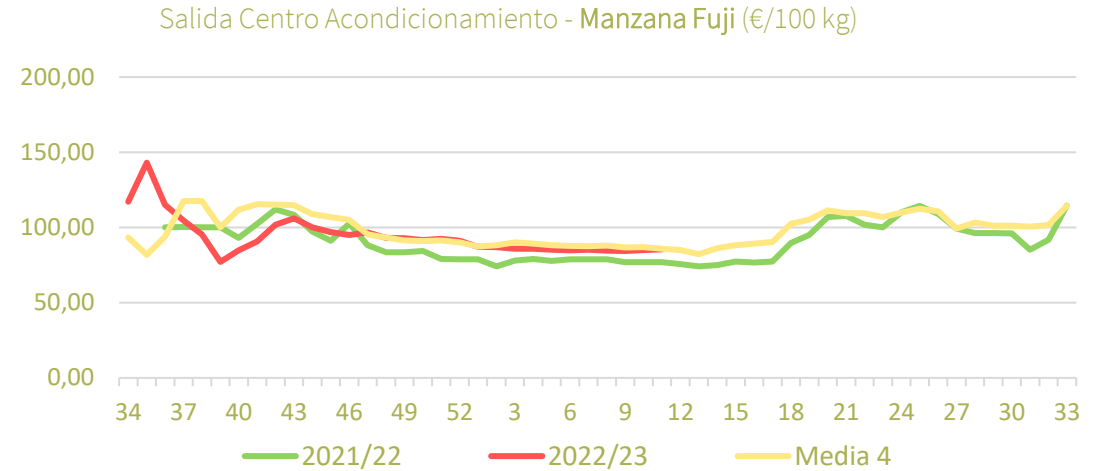
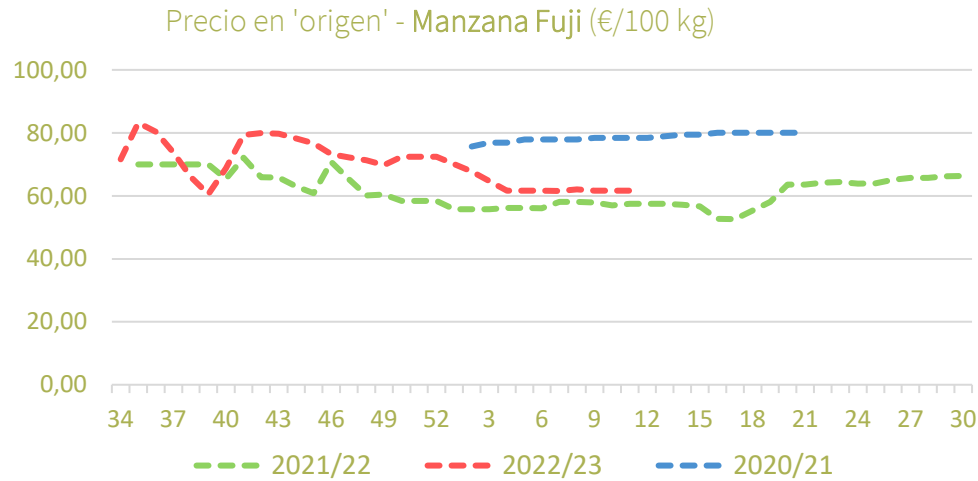
Precio en 'origen'- Manzana Golden (€/100 kg)



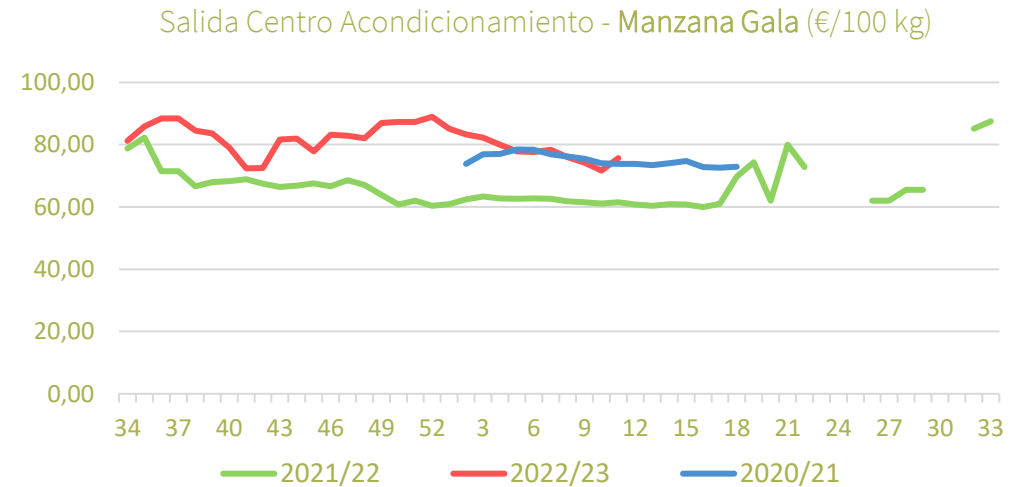
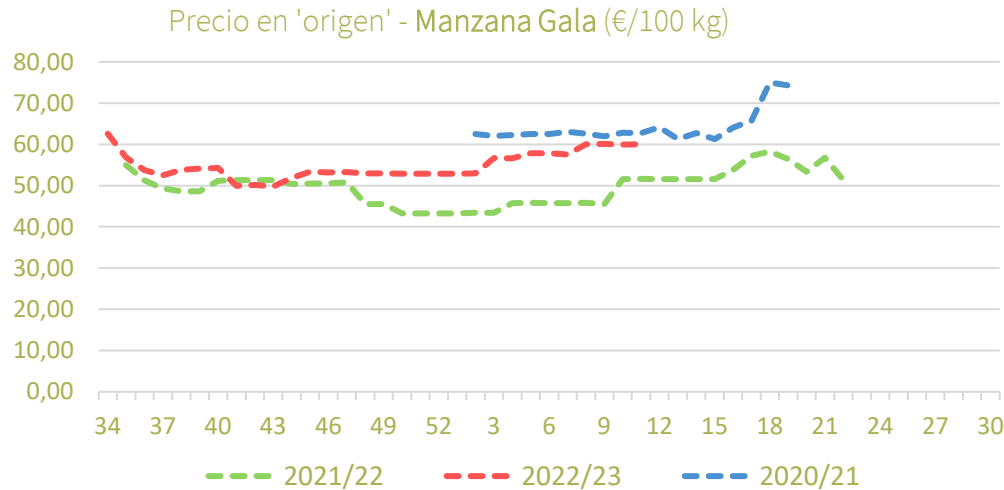
Salida Centro Acondicionamiento - Manzana Golden (€/100 kg)



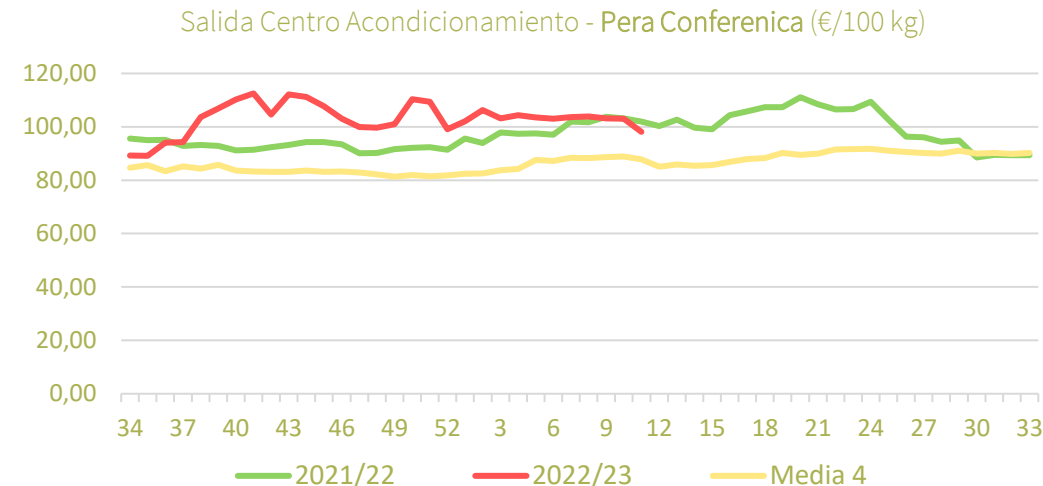
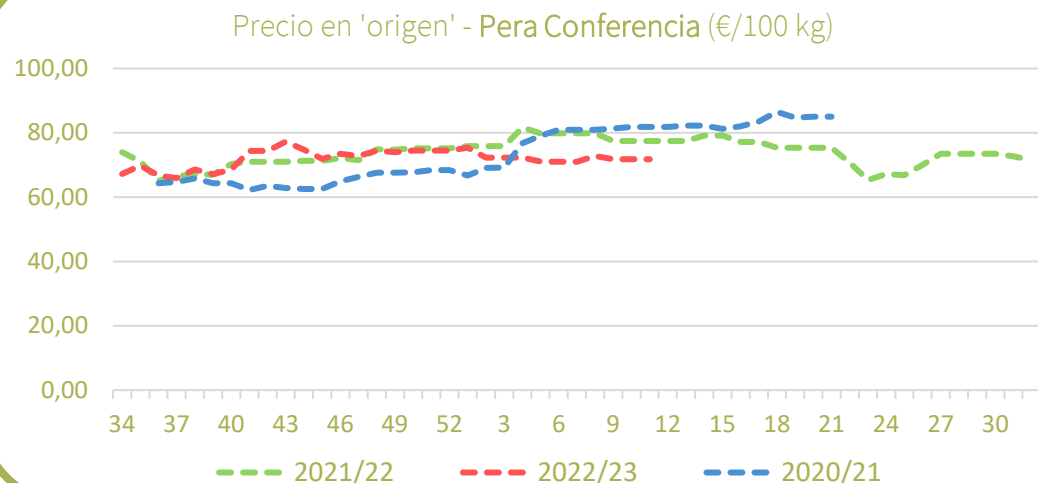
Precios medios nacionales:



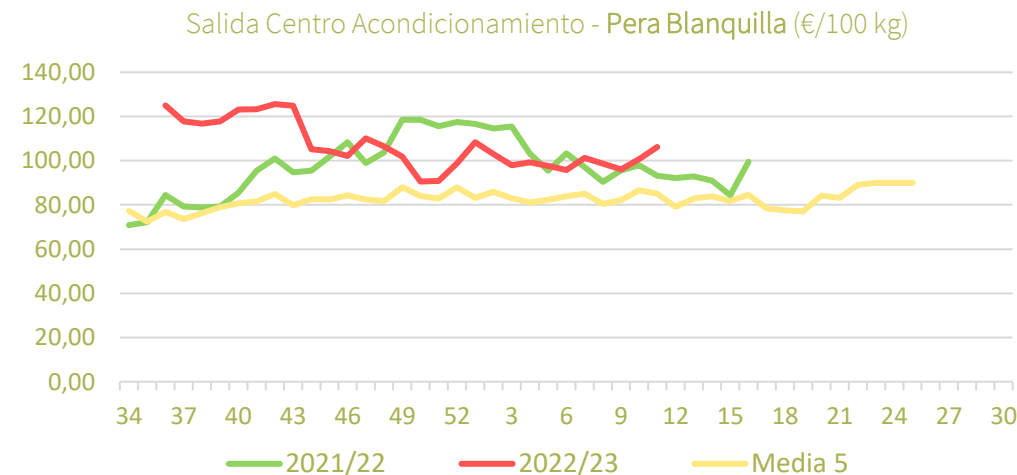
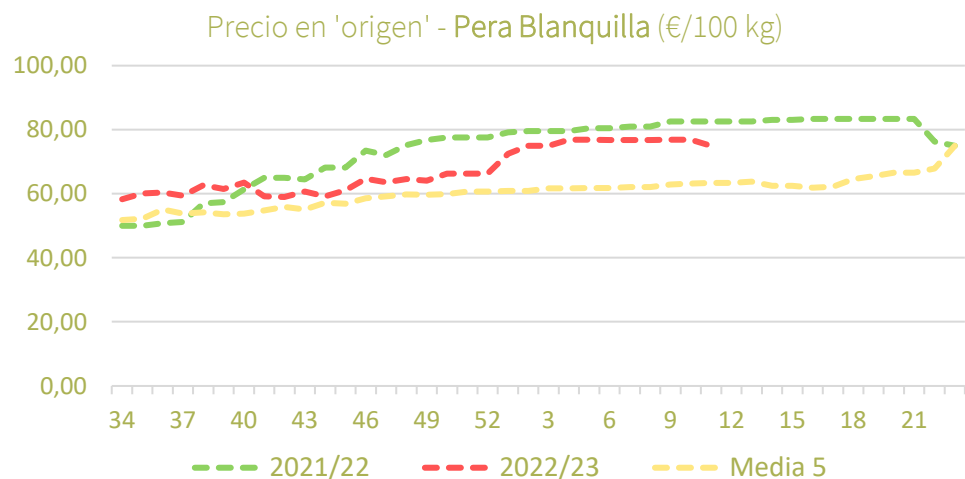
Precios medios nacionales:



Precios medios nacionales:



Precios medios nacionales:





## Resumen semanal:

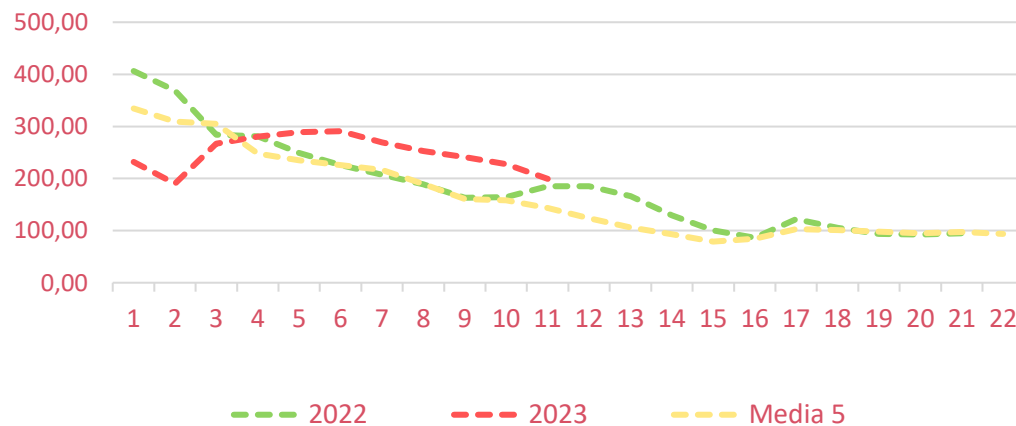
- FRESA/FRESÓN:** en la semana 11 se ha producido un destacado descenso de los precios en ambas posiciones comerciales (-12% en origen y -5% a la salida de central de acondicionamiento) como consecuencia de la llegada de la plena producción a este sector. Pese a las notables depreciaciones semanales los registros logran mantenerse por encima de la media de campañas anteriores. Precio campaña en origen: +0,6% inferior a 2021/22 y +9% frente a la media 5.
- FRAMBUESA:** la campaña se aproxima a su ecuador tras acelerarse el cultivo con el repunte térmico. La cosecha semanal se ha incrementado notablemente mientras los precios en origen han descendido un 3% en relación a la cotización anterior lo que propicia el mantenimiento de los valores elevados para la época del año. *Precio campaña en origen: -0,3% inferior a 2021/22 y -6% frente a la media 5.*
- ARÁNDANO:** la producción se ha acelerado respecto a la semana anterior, sin embargo, los volúmenes todavía son limitados frente a lo habitual en el momento actual lo que motiva la anotación de pequeñas apreciaciones en origen (+2%) con niveles que se mantienen superiores a los registros de años anteriores.

PRECIOS SEMANA 11/2023 del 13 al 19 de MAR 2023

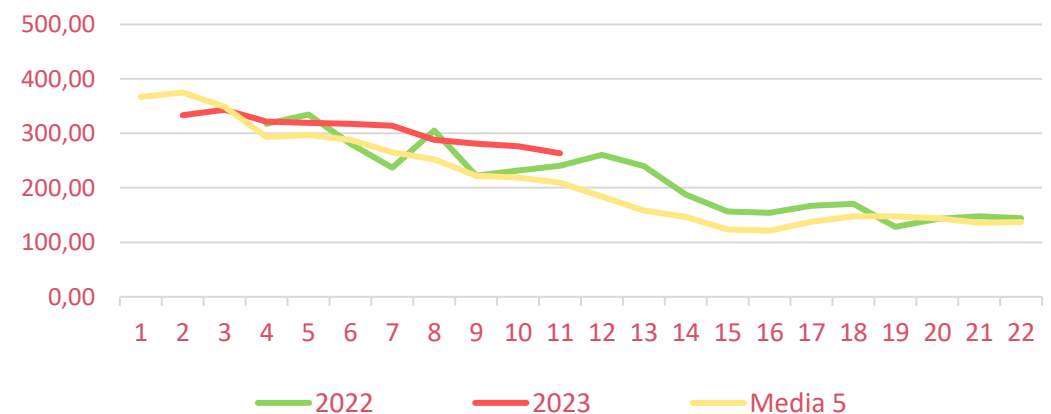
Productos	Origen (€/100kg)				Salida central Acondicionamiento (€/100kg)			
	Sem. Actual	Sem. Anterior (%)	2022 (%)	Media 5 (%)	Sem. Actual	Sem. Anterior (%)	2022 (%)	Media 5 (%)
Fresa/Fresón	<b>199,27</b>	<b>-12,5%</b>	7,6%	38,9%	<b>263,19</b>	<b>-4,7%</b>	9,4%	25,6%
Frambuesa	<b>781,00</b>	<b>-3,1%</b>	11,3%	21,1%				
Arándano	<b>708,00</b>	1,6%	25,2%	9,4%				

## Precios medios nacionales:

Precio en 'origen' – FRESA/FRESÓN (€/100 kg)



Salida Centro Acondicionamiento – FRESA/FRESÓN (€/100 kg)



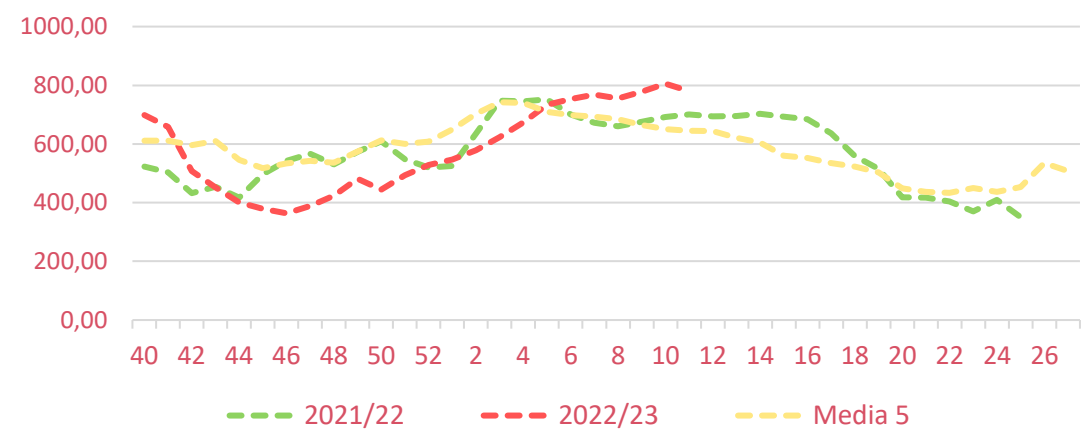


Inicio

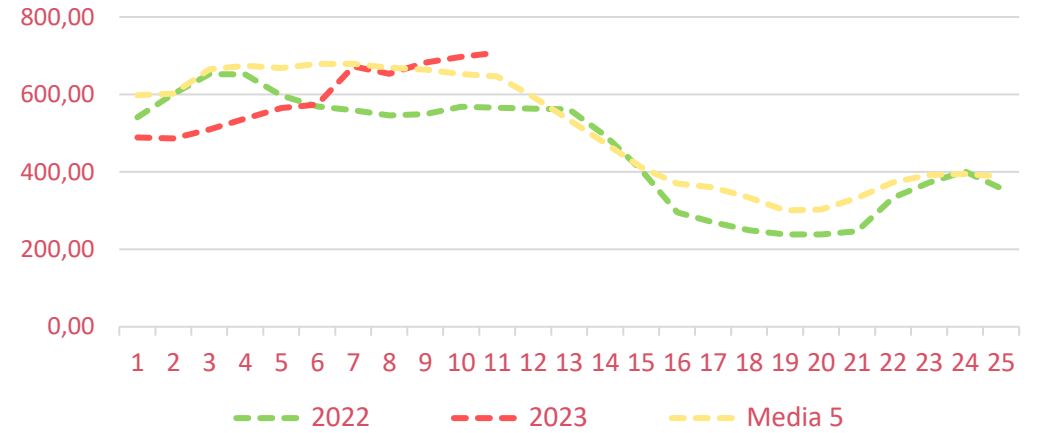
Frutos rojos

### Precios medios nacionales:

Precio en 'origen' - FRAMBUESA (€/100 kg)



Precio en 'origen' - ARÁNDANO (€/100 kg)





Inicio

Hortalizas de invernadero

## Resumen semanal:

- **TOMATE 'redondo liso'**: retrocesos a doble dígito (-25% en origen y -26% a la salida de centro de acondicionamiento) con niveles actuales por debajo de los registros obtenidos en la temporada pasada por estas mismas fechas. *Precio campaña origen (oct22-actualidad): +25% vs 2021/22 y +33% vs media 5.*
- **BERENJENA**: este producto pierde más de la mitad de su valor con contundentes descensos tanto en origen (-61%) como a la salida de centro de acondicionamiento (-56%). A pesar de esta situación las cifras actuales son superiores a las mismas que se anotaron en años anteriores a estas alturas de temporada. *Precio campaña origen (oct22-actualidad): +39% vs 2021/22 y +72% vs media 5.*
- **CALABACÍN**: al igual que ha sucedido en berenjena este cultivo, muy sensible a variaciones en las condiciones meteorológicas, se deprecia de forma muy considerable en ambas posiciones comerciales (-54%). Ello sitúa sus registros anormalmente por debajo de los valores semanales anotados en campañas pasadas. *Precio campaña origen (oct22-actualidad): -15% vs 2021/22 y +7% vs media 5.*
- **PEPINO**: la campaña encarrila su recta final aumentando una semana más los volúmenes cosechados por lo que se acentúan las caídas frente a la anterior con descensos que afectan a los resultados en ambas posiciones en igual orden de magnitud (-55% intersemanal). Pese a dicho comportamiento anómalo los niveles de precios logran resistir en comparación con temporadas anteriores por estas mismas fechas. *Precio campaña origen (oct22-actualidad): +16% vs 2021/22 y +49% vs media 5.*
- **PIMIENTO**: los retrocesos son más moderados por la cercanía a la finalización de la campaña 2022/23. Los registros en ambas posiciones comerciales se deprecian entre un 16-17% respecto a la cotización anterior. Este hecho permite que los niveles actuales sigan por encima temporadas pasadas a estas alturas de campaña. *Precio campaña origen (oct22-actualidad): +40% vs 2021/22 y +47% vs media 5.*

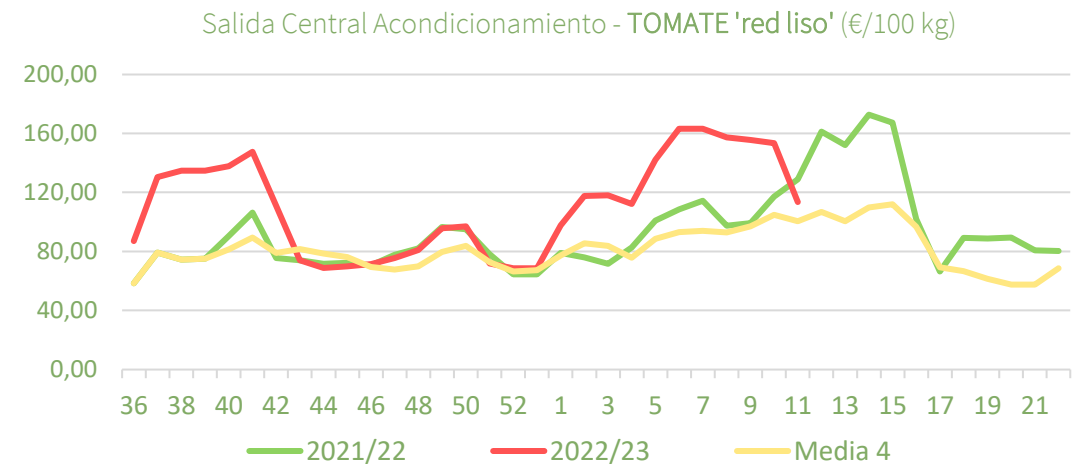
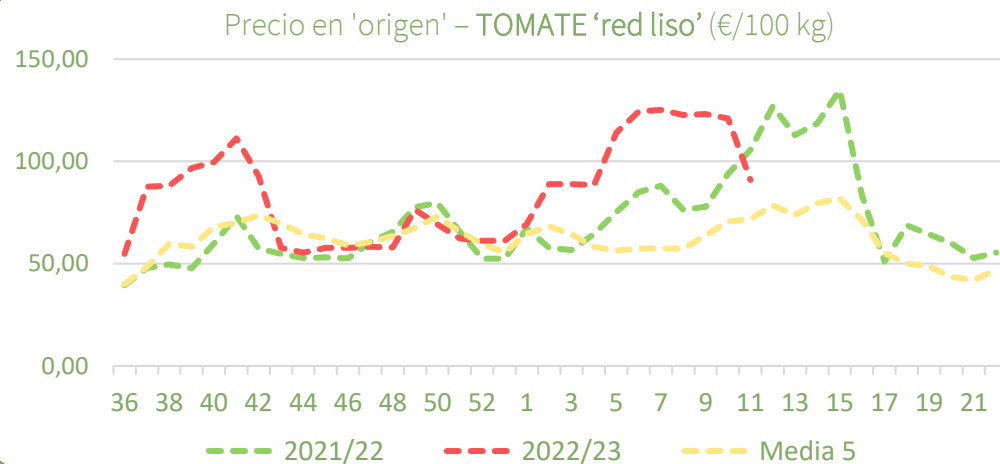
PRECIOS SEMANA 11/2023 del 13 al 19 de MAR 2023

Productos	Origen (€/100kg)				Salida central Acondicionamiento (€/100kg)			
	Sem. Actual	Sem. Anterior (%)	2022 (%)	Media 5 (%)	Sem. Actual	Sem. Anterior (%)	2022 (%)	Media 5 (%)
Tomate 'red liso'	90,85	-24,8%	-14,0%	26,5%	113,40	-26,1%	-12,0%	12,9%
Berenjena	31,87	-60,6%	96,0%	20,1%	42,94	-55,6%	52,5%	26,1%
Calabacín	34,40	-54,5%	-46,4%	-9,9%	50,43	-54,2%	-42,2%	-5,3%
Pepino*	49,42	-54,6%	17,6%	26,8%	72,03	-55,2%	0,3%	19,3%
Pimiento**	123,50	-16,7%	-6,4%	19,0%	165,86	-15,8%	12,7%	30,4%

\*En pepino el precio la salida de central de acondicionamiento se refiere únicamente a las variedades lisas.

\*\* En pimiento la cotización registrada en origen hace referencia exclusivamente al verde italiano.

## Precios medios nacionales:

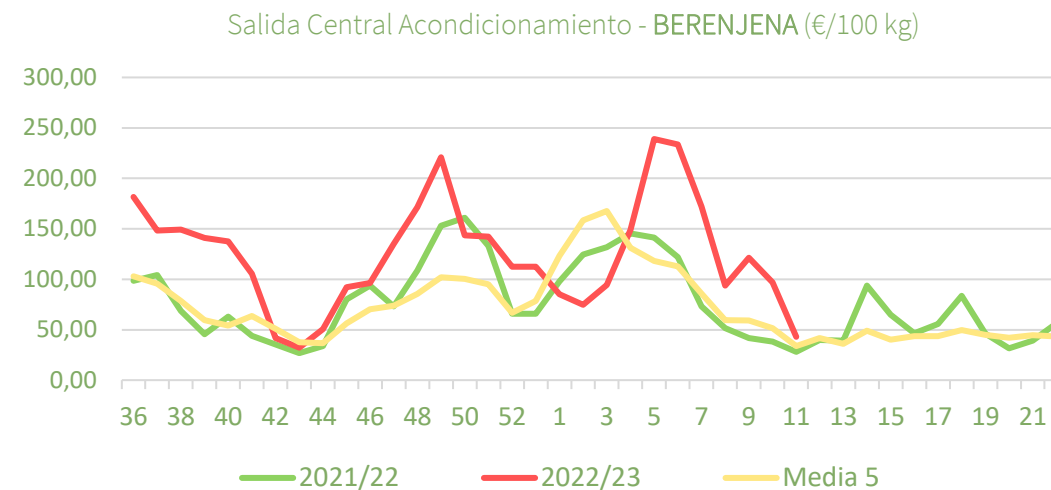
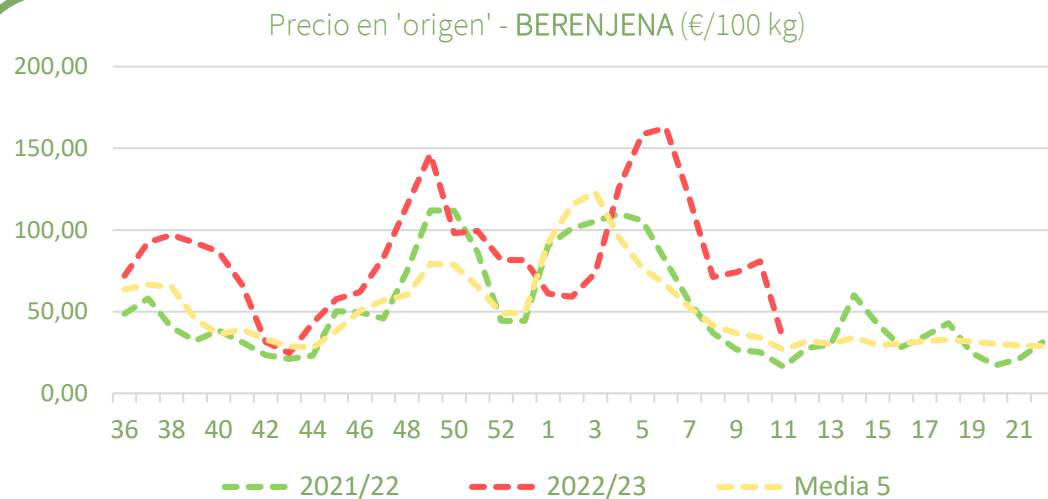




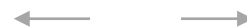
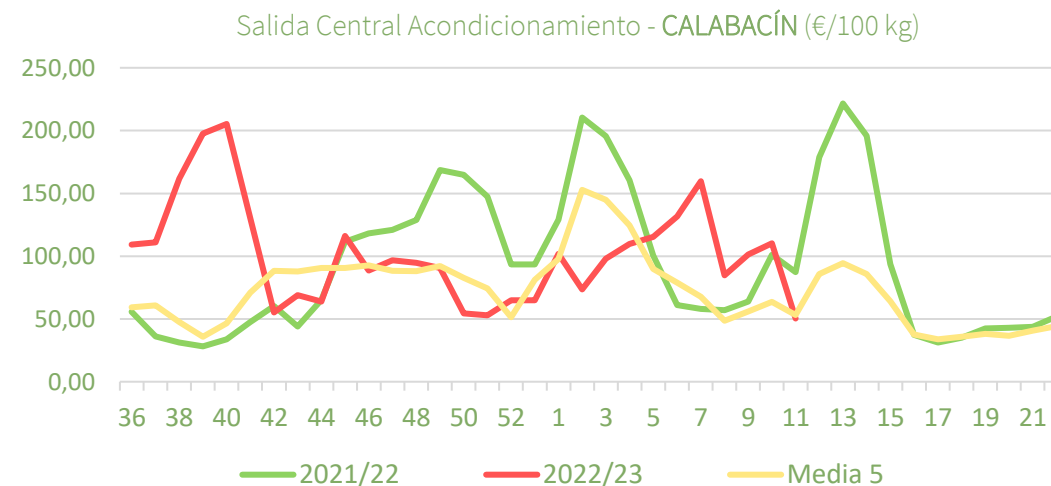
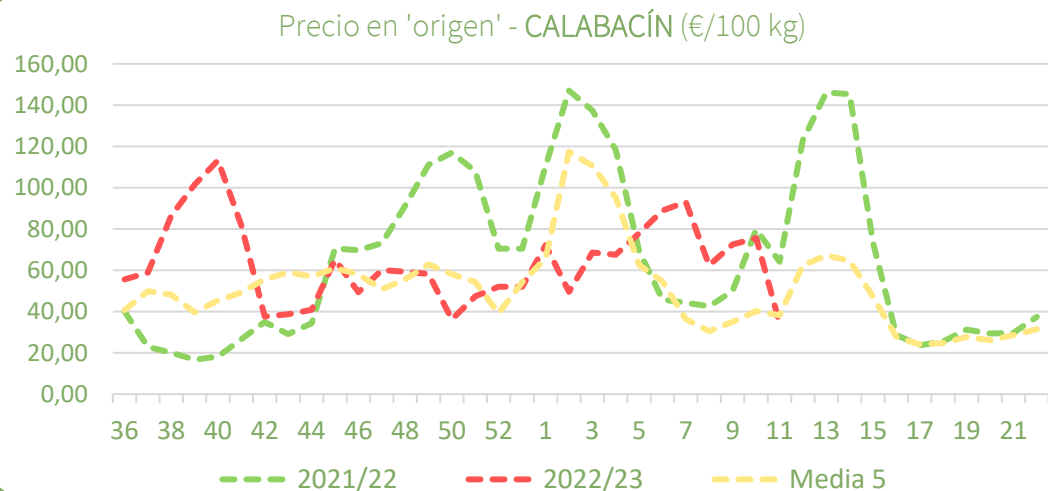
Inicio

Hortalizas de invernadero

### Precios medios nacionales:



### Precios medios nacionales:



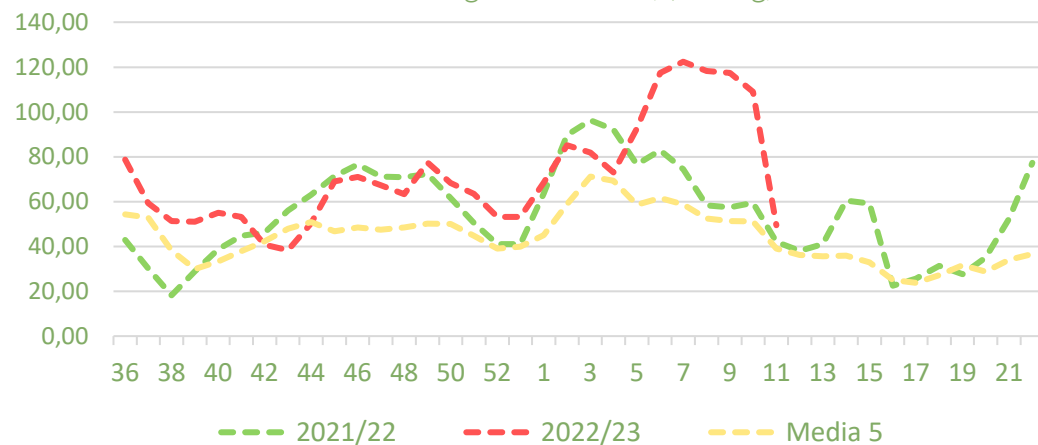


Inicio

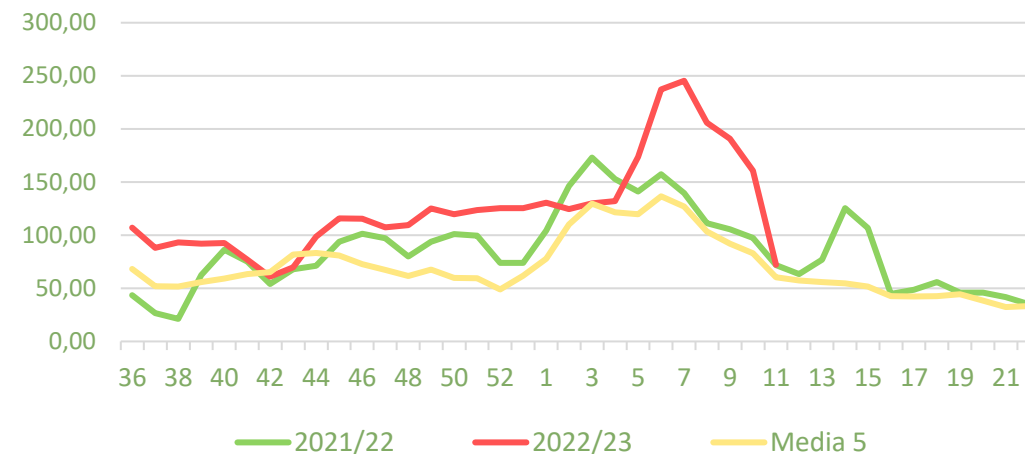
Hortalizas de invernadero

### Precios medios nacionales:

Precio en 'origen' - PEPINO (€/100 kg)

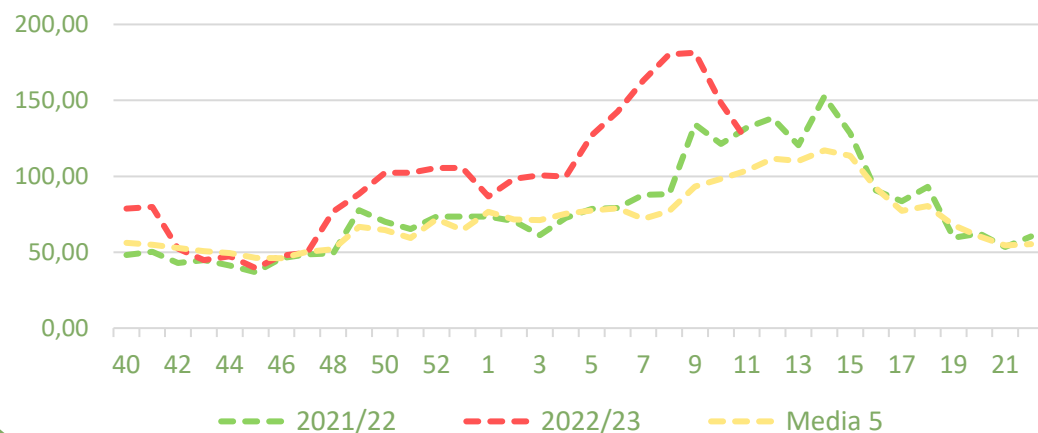


Salida Central Acondicionamiento - PEPINO (€/100 kg)

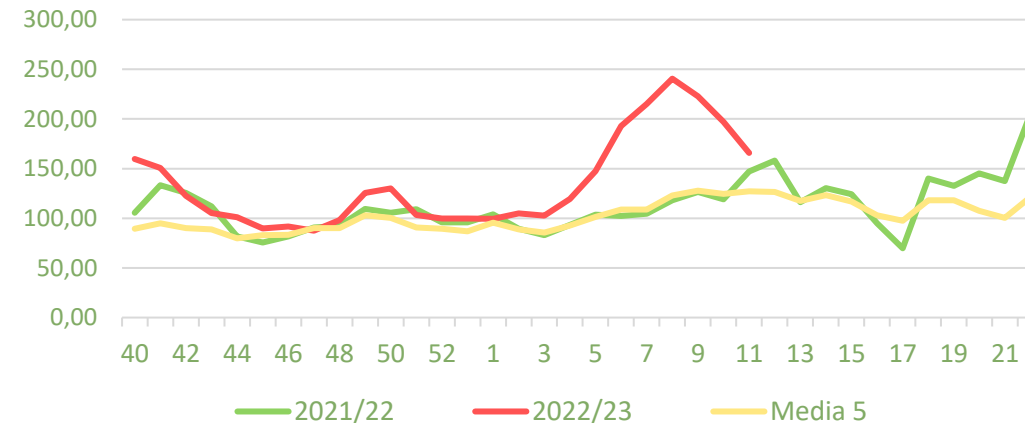


### Precios medios nacionales:

Precio en 'origen' - PIMIENTO 'verde italiano' (€/100 kg)



Salida Central Acondicionamiento - PIMIENTO (€/100 kg)





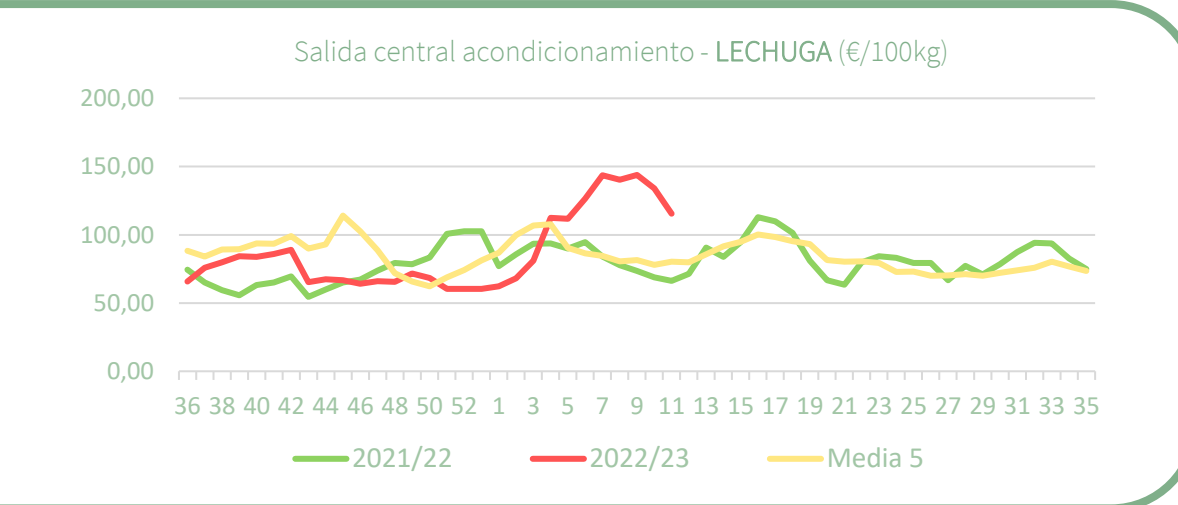
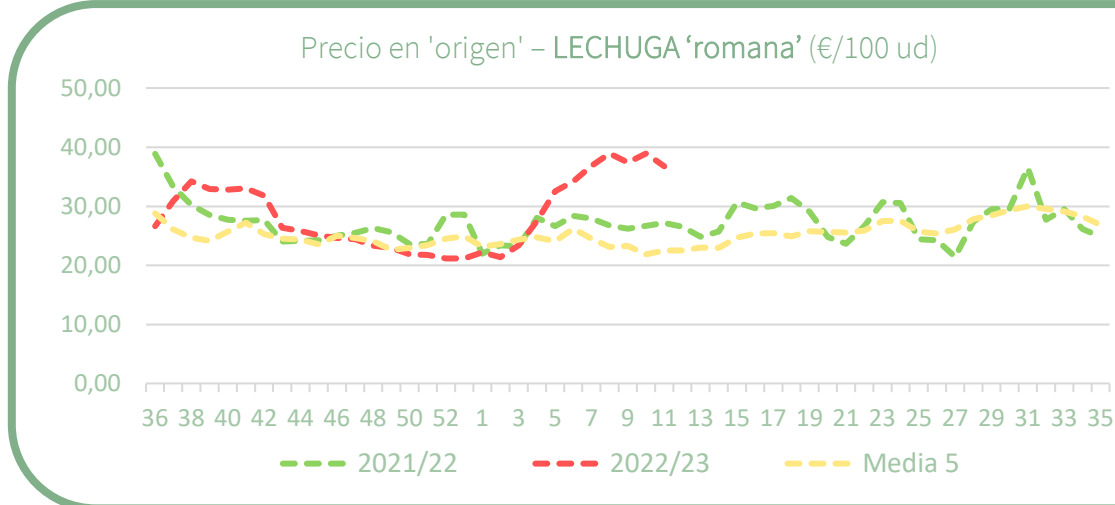
### Resumen semanal:

- LECHUGA:** el precio en origen para la *lechuga romana* cae un 6% respecto al dato registrado en la semana anterior mientras a la salida de centro de acondicionamiento se mantiene la dinámica descendente con depreciaciones que tienden a acentuarse (-14%). *Precio campaña origen (sep22-actualidad): +7% vs 2021/22 y +17% vs media 5.*
- BRÓCOLI:** continúa la intensificación de las caídas de precios en ambas posiciones comerciales (-34% en origen y -30% a la salida de central de acondicionamiento) al aumentar las entradas de género en los mercados en origen y las centrales de confección. *Precio campaña origen (sep22-actualidad): +47% vs 2021/22 y +58% vs media 5.*
- COLIFLOR:** cambio de tendencia en comparación con los registros obtenidos en la semana 10 mientras en la actual predominan los descensos a doble dígito (-24% en origen y -21% a la salida de central de acondicionamiento) en tanto aumentan los volúmenes comercializados a la par que se contrae la demanda al aumentar la oferta de producto. *Precio campaña origen (sep22-actualidad): +43% vs 2021/22 y +57% vs media 5.*
- ALCACHOFA:** la disponibilidad de corte aumenta de forma significativa con las condiciones actuales de temperatura lo que redundará en nuevas y destacadas depreciaciones tanto en origen (-43% como a la salida de central de acondicionamiento (-51%). Los volúmenes disponibles tanto para fresco como industria se han incrementado considerablemente (+7%). *Precio campaña origen (sep22-actualidad): +26% vs 2021/22 y +30% vs media 5.*

Productos	Origen (€/100kg)				Salida central Acondicionamiento (€/100kg)			
	Sem. Actual	Sem. Anterior (%)	2022 (%)	Media 5 (%)	Sem. Actual	Sem. Anterior (%)	2022 (%)	Media 5 (%)
Lechuga*	<b>36,78</b>	-5,5%	35,2%	63,2%	<b>115,51</b>	-13,8%	74,2%	43,8%
Brócoli (salida central acond. - Murcia)	<b>60,98</b>	-34,3%	-6,1%	0,8%	<b>105,08</b>	-29,8%	-8,8%	14,9%
Coliflor	<b>65,79</b>	-23,8%	28,0%	41,2%	<b>98,28</b>	-21,3%	28,1%	39,5%
Alcachofa (salida central acond. - Murcia)	<b>100,48</b>	-43,2%	23,5%	47,9%	<b>137,03</b>	-50,6%	-10,1%	40,5%

\*Para lechuga en origen el dato se refiere a la variedad romana (€/100 ud) mientras a la salida de central de acondicionamiento el dato hace referencia al conjunto de tipos y variedades comerciales (€/100 kg de peso neto).

### Precios medios nacionales:



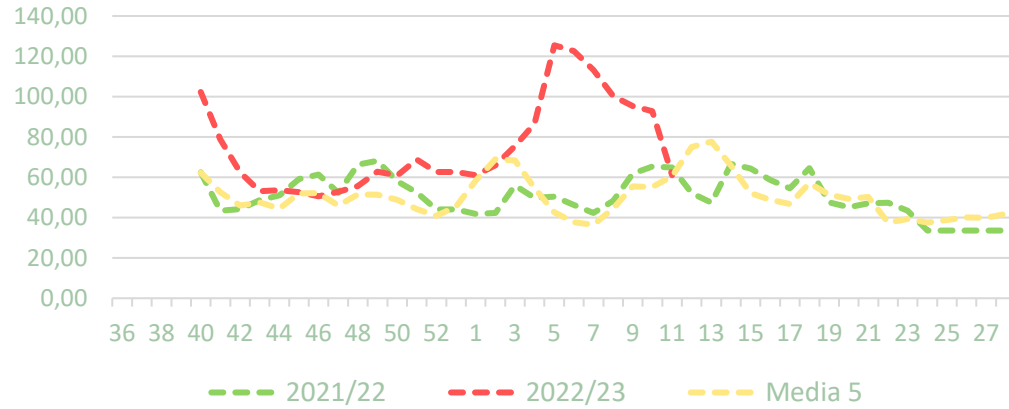


Inicio

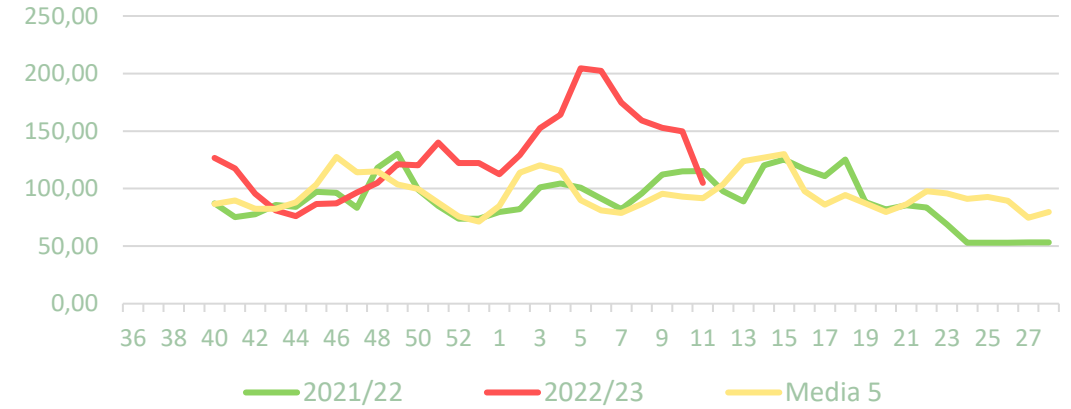
Hortalizas al aire libre

### Precios medios nacionales:

Precio en 'origen' - BRÓCOLI (€/100kg)

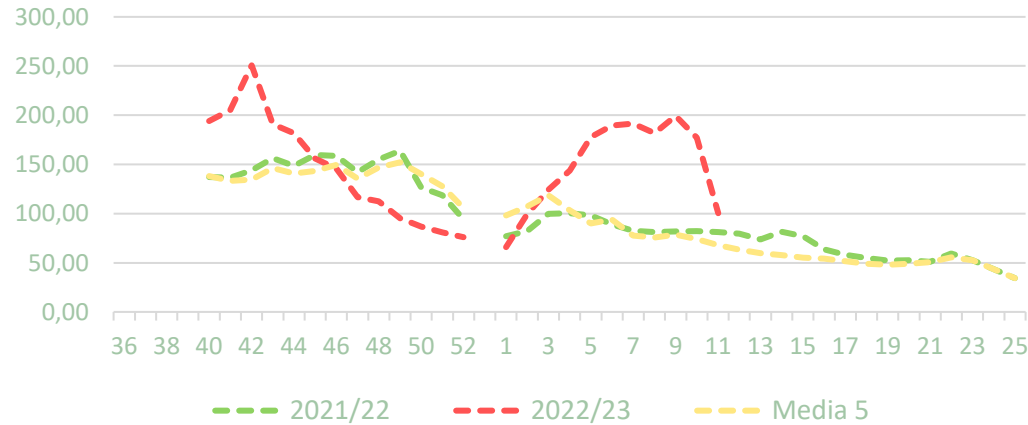


Salida central acondicionamiento - BRÓCOLI (€/100kg)

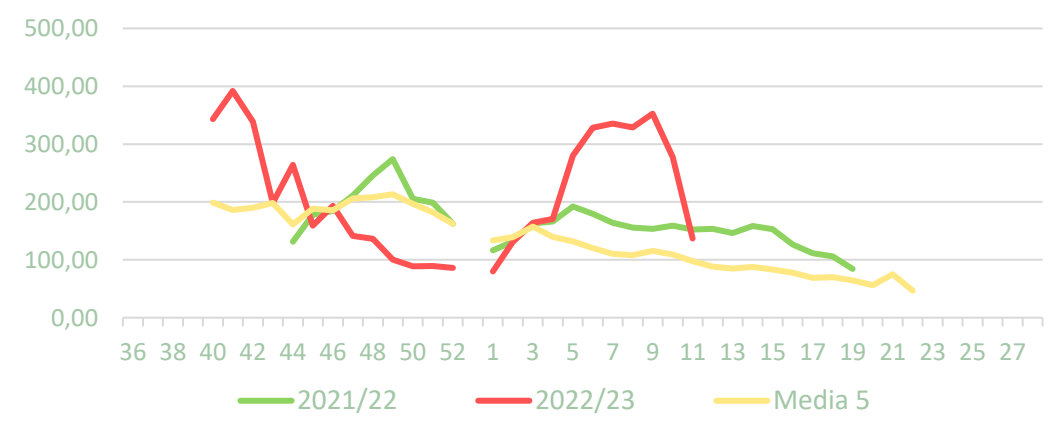


### Precios medios nacionales:

Precio en 'origen' - ALCACHOFA (€/100kg)



Salida central acondicionamiento - ALCACHOFA (€/100kg)

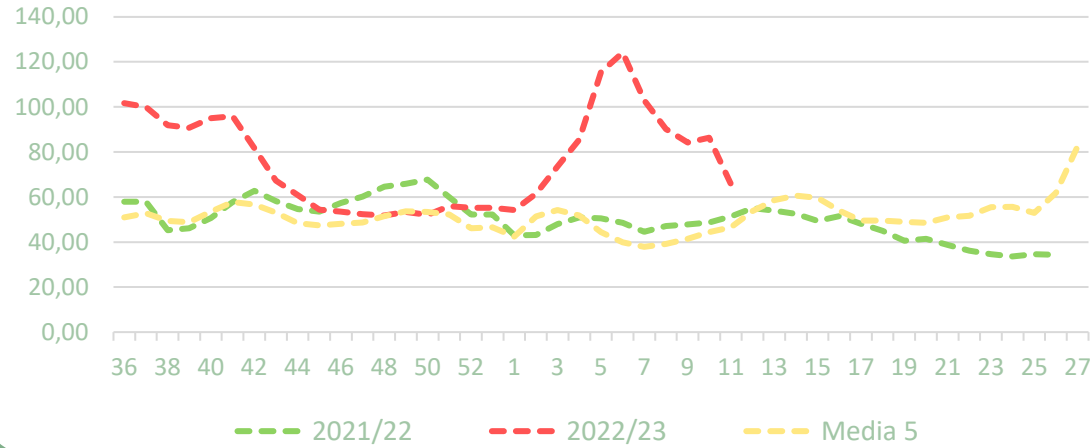




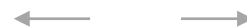
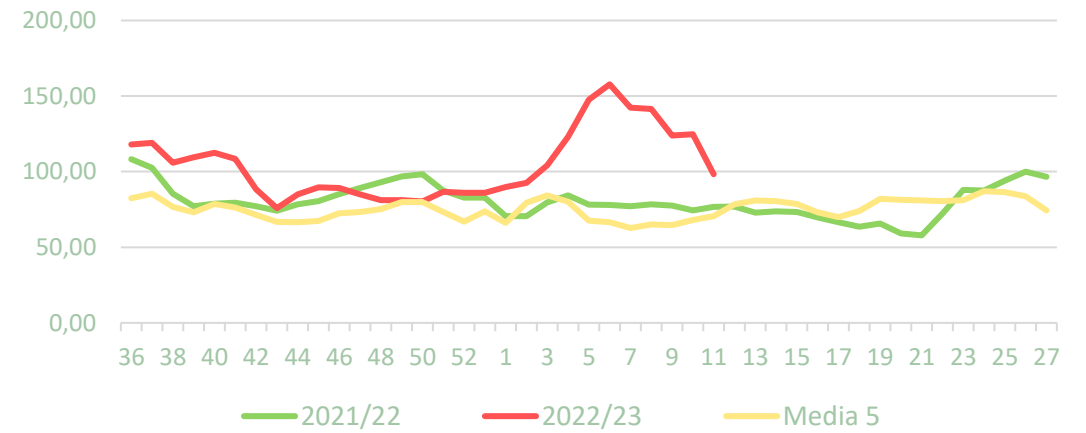
Inicio

### Precios medios nacionales:

Precio en 'origen' - COLIFLOR (€/100kg)



Salida central acondicionamiento - COLIFLOR (€/100kg)







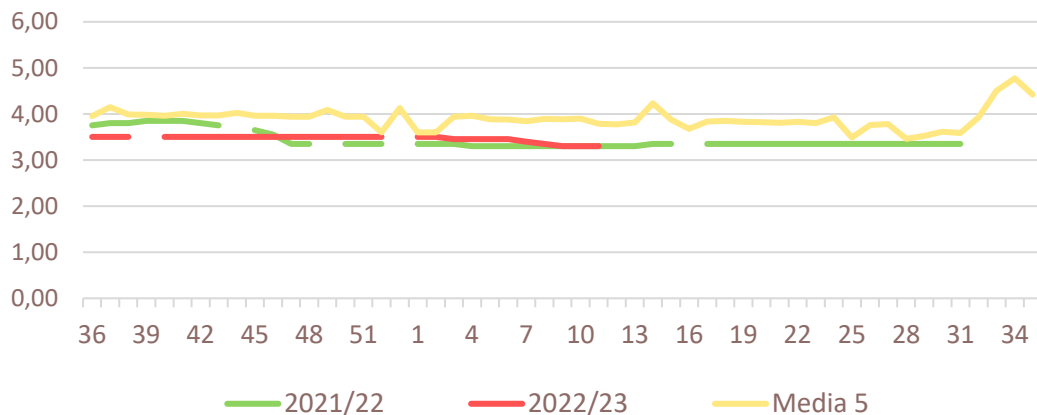
# Resumen semanal:

- **ALMENDRA:** sin cambios en las Lonjas esta semana. **Comuna** se sitúa ya a nivel de campaña anterior aunque por debajo de la media; en el resto de variedades se sitúan por encima de la media pero por debajo de la campaña pasada en Reus; mientras que en Albacete las cotizaciones se sitúan por encima de la campaña pasada y sólo por debajo de la media para Guara y Comuna. La **almendra ecológica** se mantiene como semanas anteriores, por debajo de campaña pasada (-23%) y de la media (-19%). Todo igual que en semanas anteriores.
- **AVELLANA:** ligera variación esta semana (+0,6%) pero con la misma tendencia que semanas anteriores con respecto a la campaña pasada, que se sitúa por debajo (-3%), y a la media, en este caso las cotizaciones son superiores en un 14,2%.
- **PISTACHO:** estabilidad esta semana. Cotizaciones iguales que el año pasado pero por debajo de la media (-7%) en el caso de Lonja de Reus, aunque superiores a 2022 en el caso de la Lonja de Albacete (+13%).

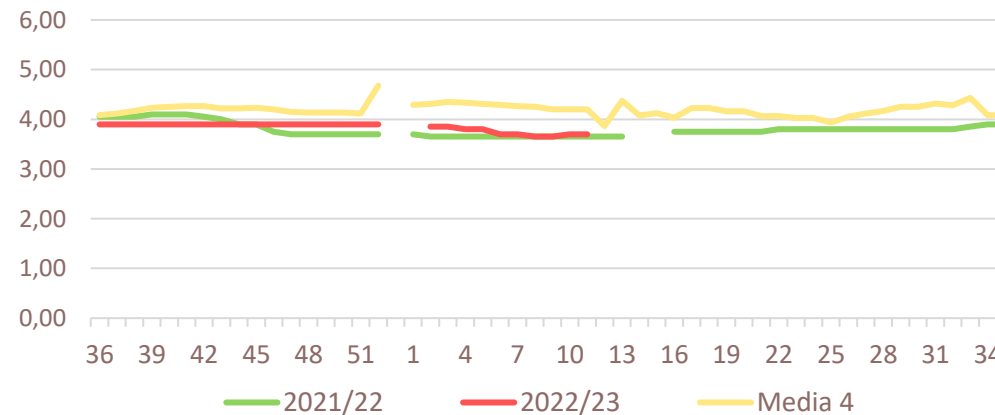
Productos		Lonja de Reus (€/100kg)				Lonja de Albacete (€/100kg)			
		Sem. Actual	Sem. Anterior (%)	2022 (%)	Media 5 (%)	Sem. Actual	Sem. Anterior (%)	2022 (%)	Media 5 (%)
Almendra	Comuna	3,30	0,0%	0,0%	-12,8%	3,7	0,0%	1,4%	-11,9%
	Largueta	4,85	0,0%	-3,0%	2,3%	5,6	0,0%	4,7%	5,1%
	Marcona	6,60	0,0%	-5,7%	12,1%	7,6	0,0%	4,8%	17,4%
	Guara	3,40	0,0%	-1,4%		3,9	0,0%	2,7%	-10,7%
	'ecológico'	5,70	0,0%	-23,0%	-18,6%	s/c			
Avellana		3,97	0,6%	-2,7%	14,2%				
Pistacho (kerman 20/22)		4,50	0,0%	0,0%	-6,7%	7,6	0,0%	12,6%	

## Precios medios nacionales:

Lonja de Reus - ALMENDRA comuna (€/kg grano)



Lonja de Albacete - ALMENDRA comuna (€/kg grano)



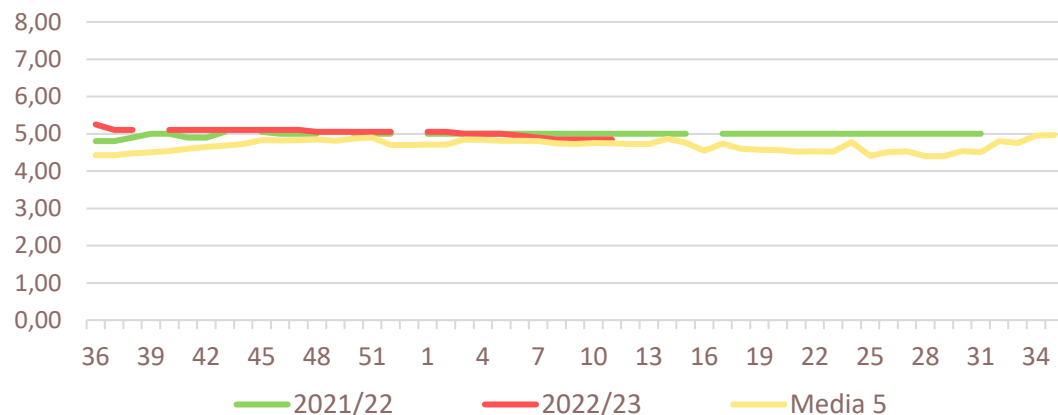


Inicio

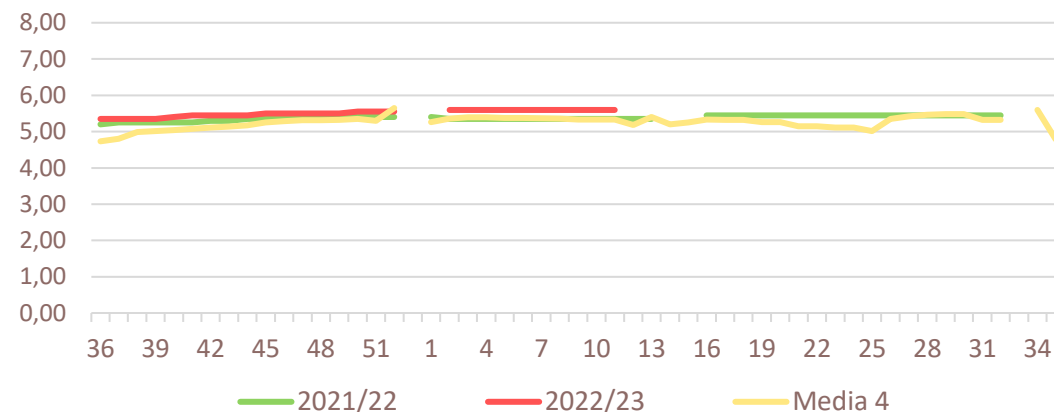
Frutos secos

### Precios medios nacionales:

Lonja de Reus - ALMENDRA largueta (€/kg grano)

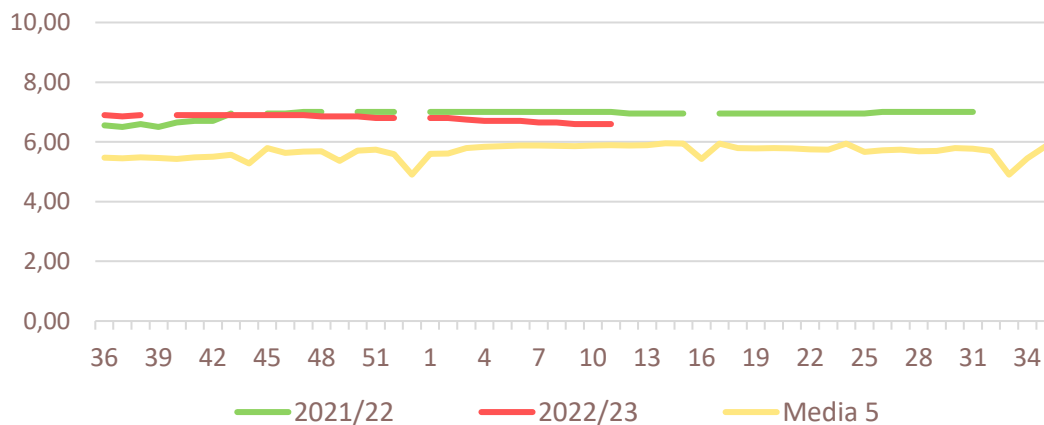


Lonja de Albacete - ALMENDRA largueta (€/kg grano)

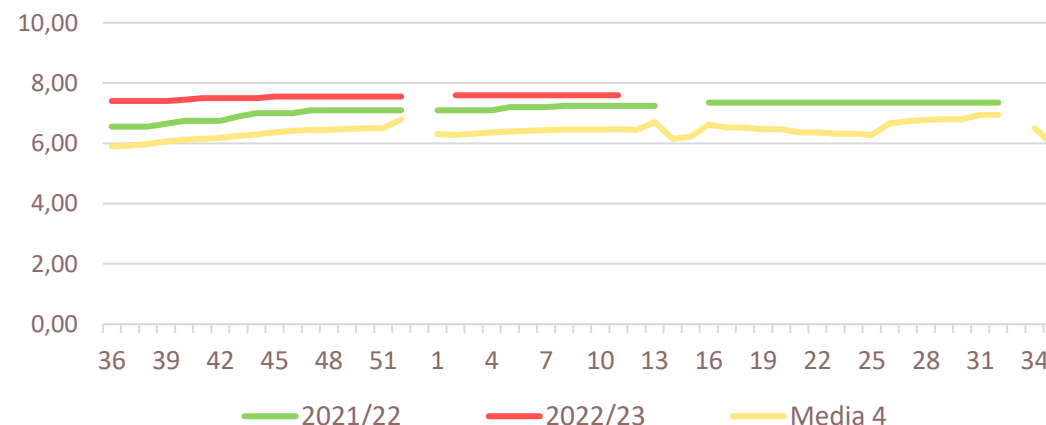


### Precios medios nacionales:

Lonja de Reus - ALMENDRA marcona (€/kg grano)



Lonja de Albacete - ALMENDRA marcona(€/kg grano)



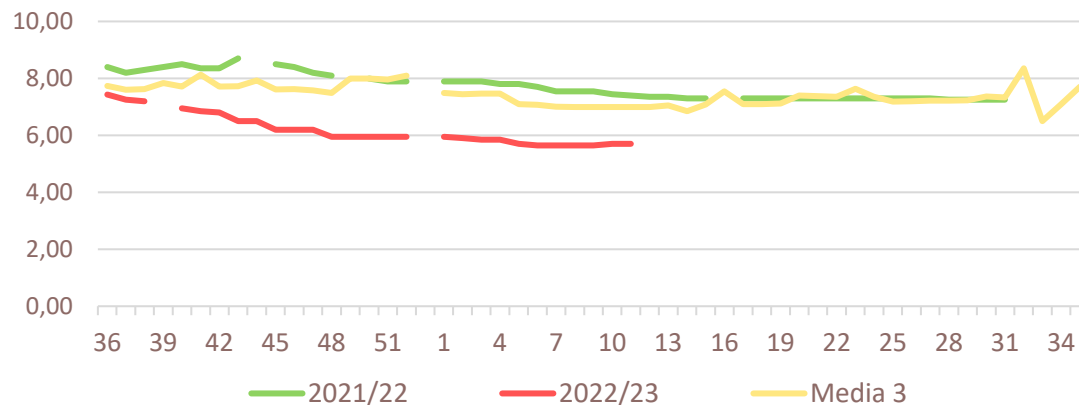


Inicio

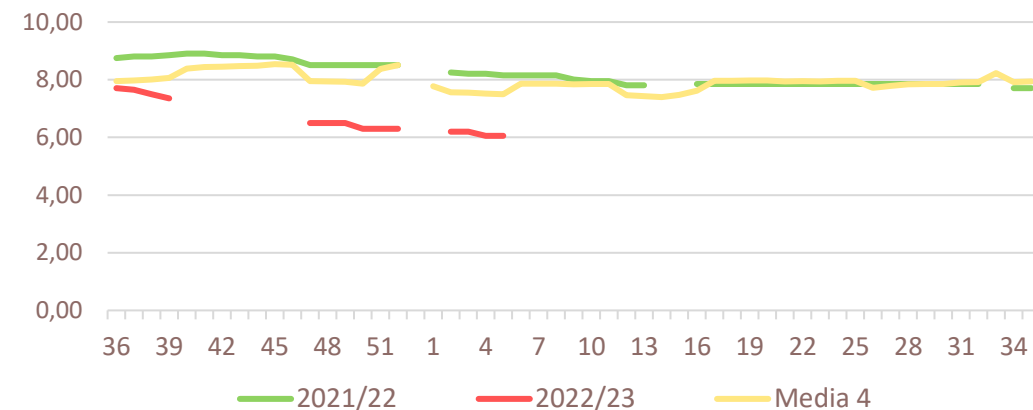
Frutos secos

### Precios medios nacionales:

Lonja de Reus - ALMENDRA 'en ecológico' (€/kg grano)

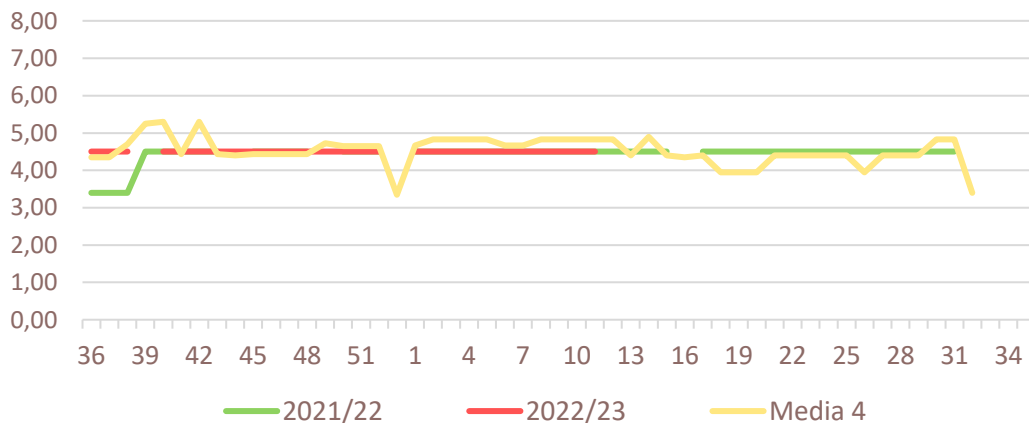


Lonja de Albacete - ALMENDRA 'en ecológico' (€/kg grano)

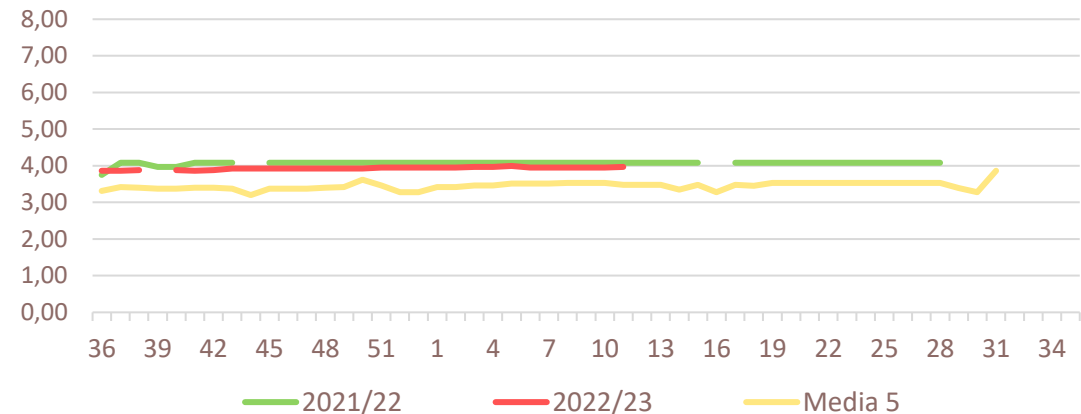


### Precios medios nacionales:

Lonja de Reus - PISTACHO kerman 20/22 (€/kg grano)



Lonja de Reus - AVELLANA 'corriente' (€/kg grano)





### Resumen semanal:

- **PLÁTANO:** los avances de los precios en origen se ralentizan con mínimos incrementos (+1%) respecto a la cotización registrada en la semana anterior. A pesar de las revalorizaciones registradas en las dos últimas semanas, los niveles actuales siguen situándose por debajo de temporadas pasadas.

Productos	Origen (€/100kg)			
	Sem. Actual	Sem. Anterior (%)	2022 (%)	Media 5 (%)
Plátano	<b>40,90</b>	0,9%	-46,7%	-4,6%

### Precios medios nacionales:

