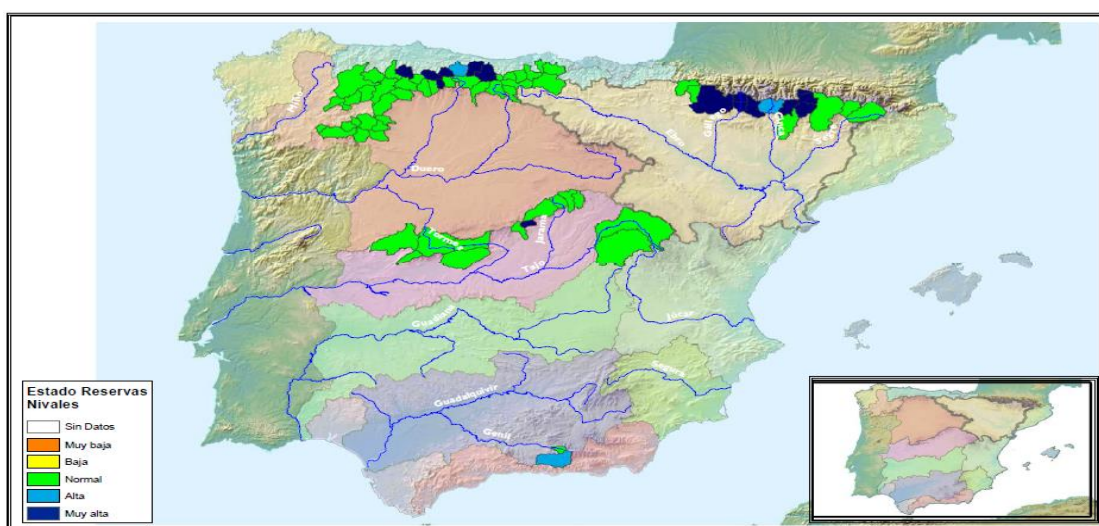


AGUA E INDICADORES DEL AGUA

6.1.4.2. RECURSOS HÍDRICOS-VOLUMEN DE AGUA EN FORMA DE NIEVE: Volumen medio por períodos según demarcación hidrográfica terrestre

Demarcación Hidrográfica Terrestre	Volumen de agua en forma de nieve media 2002-2014 (hm3)	Volumen de agua en forma de nieve media 2009-2014 (hm3)	Volumen de agua en forma de nieve 2013 (hm3)	Volumen de agua en forma de nieve 2014 (hm3)
CANTÁBRICO	647,0	532,0	540,0	254,0
CUENCAS INTERNAS CATALUÑA	33,9	—	—	—
DUERO	664,0	749,0	843,0	843,0
EBRO	1.324,0	1.422,0	1.436,0	2.172,0
GUADALQUIVIR	23,0	24,0	25,0	21,0
MIÑO-SIL	239,0	232,0	197,0	328,0
SUR	54,0	56,0	55,0	40,0
TAJO	118,0	115,0	112,0	179,0
Total España	3.102,9	3.130,0	3.208,0	3.837,0

GRÁFICO: Distribución del volumen de agua en forma de nieve según demarcación hidrográfica terrestre.




GOBIERNO DE ESPAÑA
MINISTERIO DE AGRICULTURA, ALIMENTACIÓN Y MEDIO AMBIENTE
 Fecha: 07/07/2013

Estado Reservas Nivales
Conjunto territorio español


PROGRAMA ERHIN