

SUPERFICIES Y PRODUCCIONES DE CULTIVOS

13.8.3.1. CÍTRICOS-MANDARINO:

Serie histórica de superficie, árboles diseminados, rendimiento, producción, precio, valor

Años	Superficie en plantación regular		Árboles diseminados (miles de árboles)	Rendimiento de la superficie en producción (qn/ha)	Producción (miles de toneladas)	Precio medio percibido por los agricultores (euros/100kg)	Valor (miles de euros)
	Total (miles de hectáreas)	En producción (miles de hectáreas)					
2003	118,6	100,0	52	206	2.060,4	26,66	549.296
2004	118,4	104,2	51	236	2.459,8	25,51	627.500
2005	121,0	105,3	50	186	1.956,9	25,08	490.796
2006	121,3	105,5	40	238	2.508,0	19,89	498.851
2007	121,7	107,4	39	185	1.987,4	22,25	442.204
2008	119,9	105,6	42	211	2.227,9	25,63	571.015
2009	119,2	105,0	44	190	2.000,1	28,83	576.643
2010	120,3	108,2	43	203	2.196,9	27,52	604.584
2011	120,2	108,4	40	195	2.117,1	24,06	509.379
2012	115,9	104,4	32	179	1.871,3	21,87	409.246
2013	114,1	103,1	32	213	2.198,9	25,38	558.087

La producción se refiere a la campaña que comienza el año de referencia y el comercio exterior es el del año natural.

GRÁFICO: Evolución de la superficie total de mandarina (miles de hectáreas)

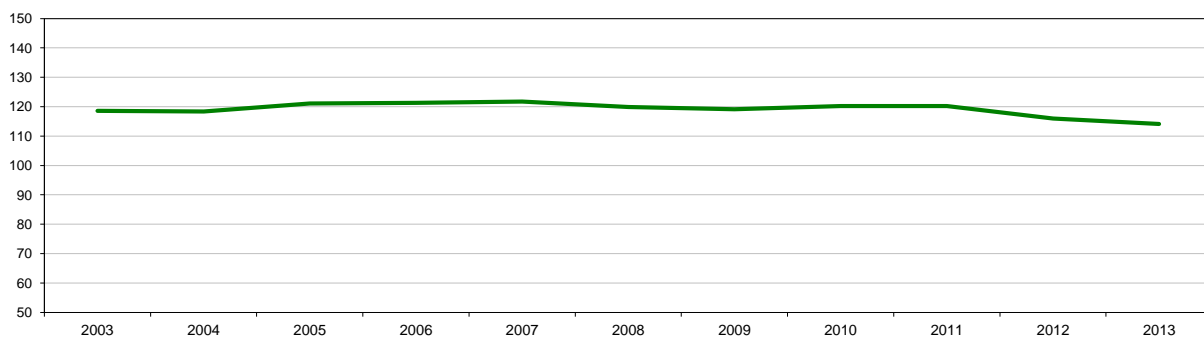


GRÁFICO: Evolución de la producción de mandarina (miles toneladas)

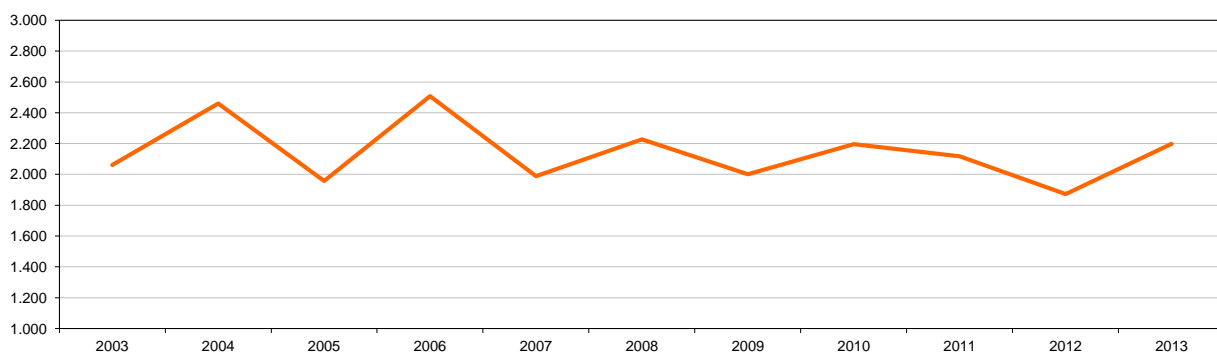


GRÁFICO: Evolución del valor de mandarina (miles de euros)

