

SUPERFICIES Y PRODUCCIONES DE CULTIVOS

13.6.32.1. HORTALIZAS DE FLOR-COLIFLOR: Serie histórica de superficie, rendimiento, producción, precio , precio, valor

Años	Superficie (miles de hectáreas)	Rendimiento (qm/ha)	Producción (miles de toneladas)	Precio medio percibido por los agricultores (euros/100kg)	Valor (miles de euros)
2003	26,6	188	500,9	39,84	199.563
2004	25,6	183	468,3	34,54	161.766
2005	25,3	174	441,8	44,56	196.866
2006	24,9	185	460,0	46,70	214.820
2007	24,8	178	440,3	43,99	193.668
2008	23,9	181	431,9	37,50	161.967
2009 (*)	7,0	225	156,9	40,28	63.214
2010	6,8	222	151,6	54,71	82.926
2011	6,8	218	147,3	32,53	47.917
2012	6,6	221	145,3	41,37	60.097
2013	6,4	229	146,7	51,25	75.196

(*) A partir del 2009 los datos excluyen al Brocoli

GRÁFICO: Evolución de la superficie de coliflor (miles de hectáreas)

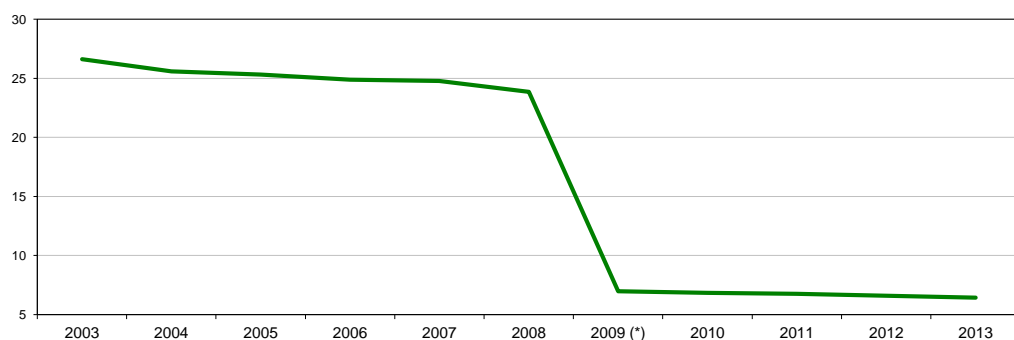


GRÁFICO: Evolución de la producción de coliflor (miles toneladas)

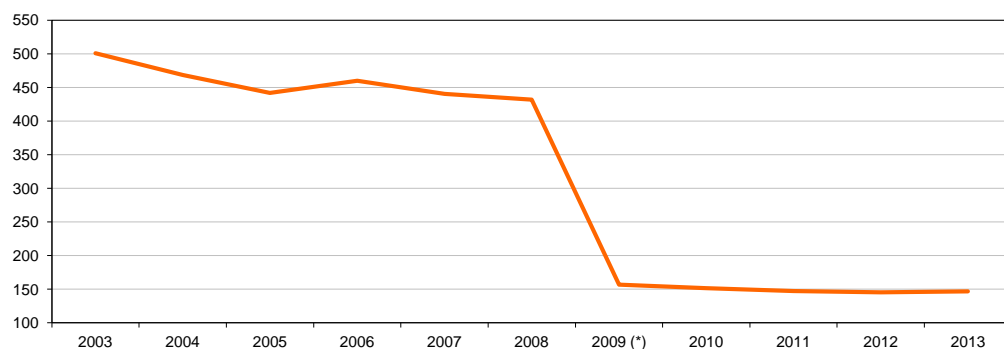


GRÁFICO: Evolución del valor de coliflor (miles de euros)

