

SUPERFICIES Y PRODUCCIONES DE CULTIVOS

13.6.43.1. HORTALIZAS LEGUMINOSAS-HABAS VERDES: Serie histórica de superficie, rendimiento, producción, precio, valor

Años	Superficie (miles de hectáreas)	Rendimiento (qm/ha)	Producción ⁽¹⁾ (miles de toneladas)	Precio medio percibido por los agricultores (euros/100kg)	Valor (miles de euros)
2002	7,7	86	66,2	58,57	38.752
2003	7,7	85	65,0	98,17	63.775
2004	7,9	80	63,4	78,74	49.917
2005	8,0	67	53,6	102,80	55.120
2006	9,4	74	69,4	77,28	53.634
2007	9,3	73	67,9	102,63	69.731
2008	8,4	78	66,0	94,09	62.130
2009	8,9	78	69,9	62,70	43.829
2010	8,6	93	80,2	84,82	67.988
2011	8,0	85	68,0	79,27	53.881
2012	6,2	81	50,1	74,91	37.567

⁽¹⁾ Con vaina.

⁽²⁾ El comercio exterior de 1993 incluye todas las legumbres, incluso desvainadas, frescas o refrigeradas, distintas de guisantes y alubias.

GRÁFICO: Evolución de la superficie de habas verdes (miles de hectáreas)

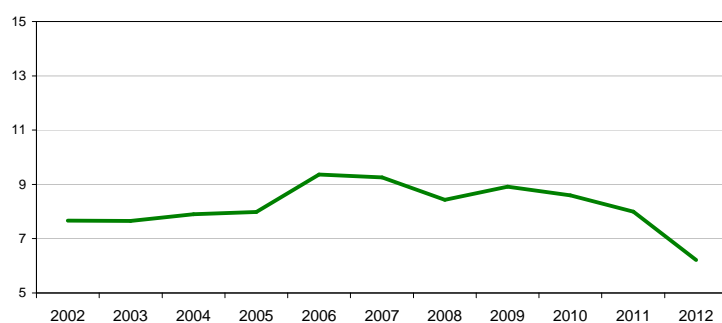


GRÁFICO: Evolución de la producción de habas verdes (miles toneladas)

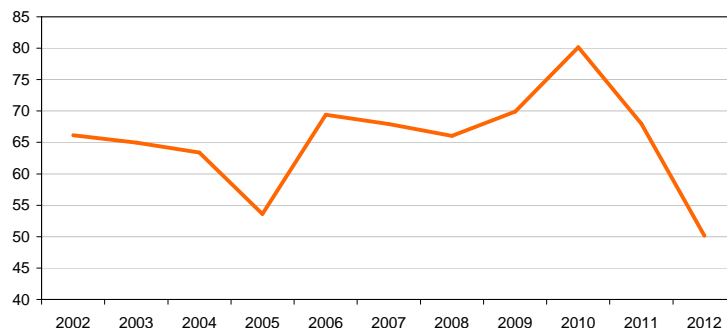


GRÁFICO: Evolución del valor de habas verdes (miles de euros)

