

SUPERFICIES Y PRODUCCIONES DE CULTIVOS

13.5.14.1. CULTIVOS FORRAJEROS-FORRAJERAS VARIAS Serie histórica de superficie cosechada y producción en verde

Años	Col forrajera		Otros cultivos forrajeros	
	Superficie (miles de hectáreas)	Producción en verde (miles de toneladas)	Superficie (miles de hectáreas)	Producción en verde (miles de toneladas)
2002	6,7	196	36,5	353
2003	7,0	184	49,0	434
2004	6,6	173	32,4	202
2005	6,3	175	20,6	190
2006	5,7	153	17,1	180
2007	5,4	148	29,3	339
2008	5,3	145	24,3	211
2009	5,0	120	38,1	439
2010	4,9	117	28,0	222
2011	5,0	119	50,3	342
2012	5,1	122	20,2	97

GRÁFICO: Evolución de la superficie de otros cultivos forrajeros (miles de hectáreas)

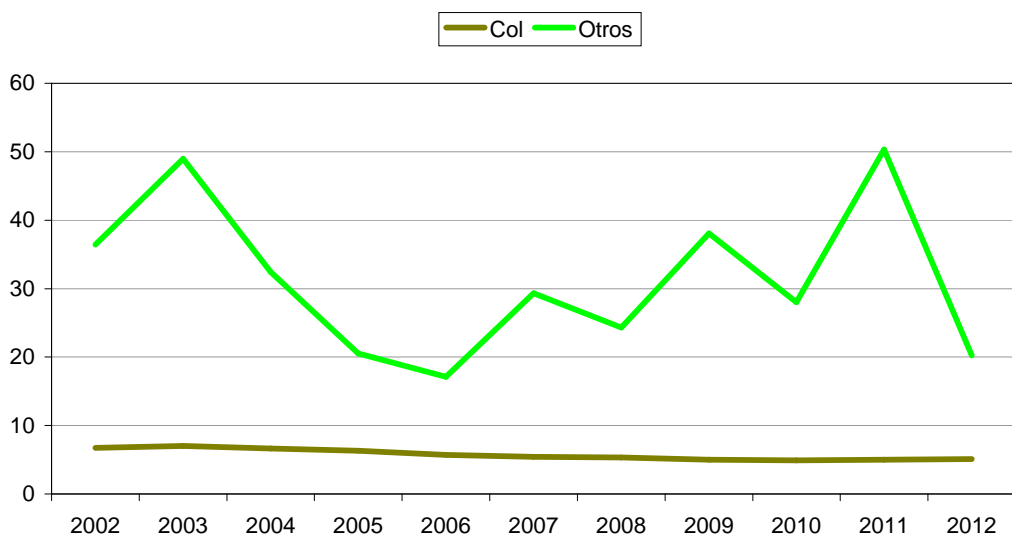


GRÁFICO: Evolución de la producción de otros cultivos forrajeros (miles de hectáreas)

