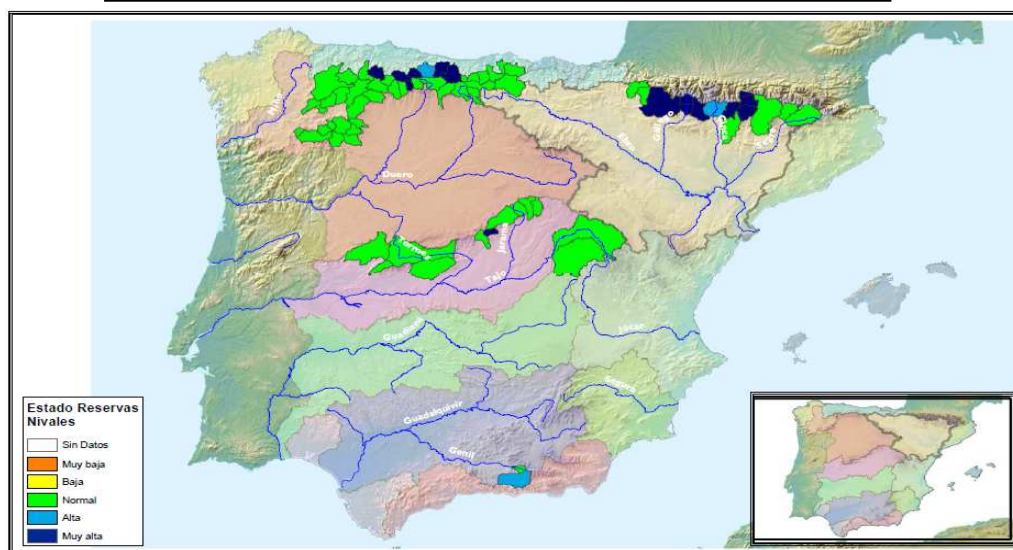


AGUA E INDICADORES DEL AGUA

6.1.4.2. RECURSOS HÍDRICOS-VOLUMEN DE AGUA EN FORMA DE NIEVE: Volumen medio por períodos según demarcación hidrográfica terrestre

Demarcación Hidrográfica Terrestre	Volumen de agua en forma de nieve media 1987-2013 (hm3)	Volumen de agua en forma de nieve media 2009-2013 (hm3)	Volumen de agua en forma de nieve 2012 (hm3)	Volumen de agua en forma de nieve 2013 (hm3)
CANTÁBRICO	471,8	552,8	200,0	—
CUENCAS INTERNAS CATALUÑA	33,9	—	—	—
DUERO	437,1	714,1	145,0	—
EBRO	2.998,3	2.931,4	1.993,2	3.245,2
GUADALQUIVIR	62,3	67,1	—	—
MIÑO-SIL	116,1	233,1	4,2	—
SUR	105,9	81,3	—	—
TAJO	250,6	73,3	—	—
Total España	4.476,2	4.653,2	2.342,4	3.245,2

GRÁFICO: Distribución del volumen de agua en forma de nieve según demarcación hidrográfica terrestre.



Fecha: 07/07/2013

Estado Reservas Nivales
Conjunto territorio español



PROGRAMA ERHIN