

SUPERFICIES Y PRODUCCIONES DE CULTIVOS

13.4.10.1. CULTIVOS INDUSTRIALES-GIRASOL: Serie histórica de superficie, rendimiento, producción, precio y valor

Años	Superficie (miles de hectáreas)	Rendimiento (qm/ha)	Producción (miles de toneladas)	Precio medio percibido por agricultores (euros/100kg)	Valor (miles de euros)
2000	838,9	11,0	919,0	17,5	160.452
2001	858,2	10,1	870,8	25,6	222.576
2002	753,6	10,2	771,1	26,1	201.567
2003	786,8	9,7	762,5	21,7	165.086
2004	752,2	10,9	820,9	23,0	188.718
2005	516,2	7,4	381,3	25,3	96.272
2006	622,5	10,6	662,1	22,1	146.387
2007	600,9	12,2	733,2	39,4	289.083
2008	730,8	11,9	872,7	38,7	337.817
2009	851,1	10,2	869,5	22,5	195.820
2010	682,5	12,4	846,6	36,5	309.454

GRÁFICO: Evolución de la superficie de girasol (miles de hectáreas)

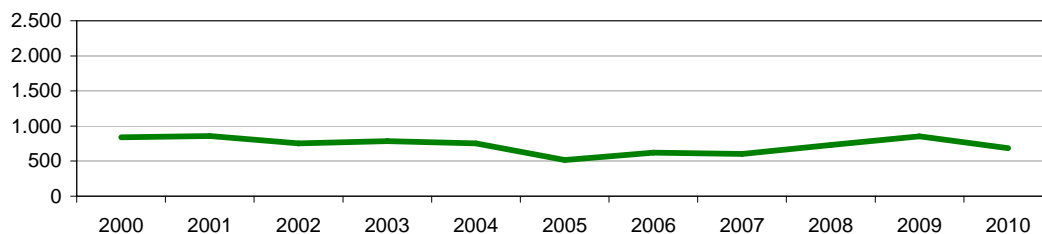


GRÁFICO: Evolución de la producción de girasol (miles toneladas)

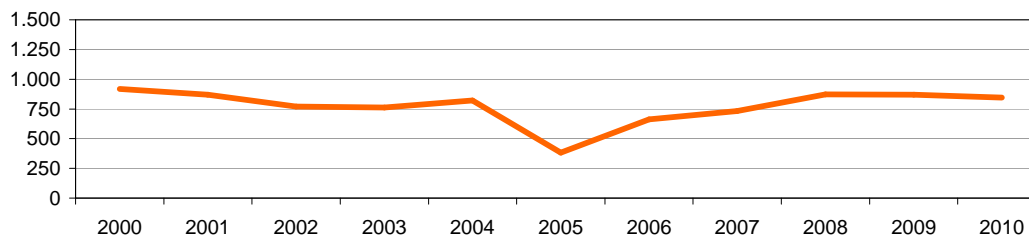


GRÁFICO: Evolución del valor de girasol (miles de euros)

