

SUPERFICIES Y PRODUCCIONES DE CULTIVOS

13.6.21.1. HORTALIZAS DE FRUTO-CALABACÍN: Serie histórica de superficie, rendimiento, producción, precio, valor y comercio exterior

Años	Superficie (miles de hectáreas)	Rendimiento (qm/ha)	Producción (miles de toneladas)	Precio medio percibido por los agricultores (euros/100kg)	Valor (miles de euros)	Comercio exterior (toneladas)	
						Importaciones	Exportaciones
1990	5,2	394	205,1	28,09	57.615	128	65.640
1991	4,8	406	195,1	27,42	53.505	179	98.982
1992	4,9	417	204,1	28,85	58.892	136	100.765
1993	4,9	407	199,5	29,46	58.776	266	92.241
1994	5,2	429	222,9	30,24	67.411	238	111.446
1995	5,0	465	232,3	33,19	77.095	39	96.516
1996	5,2	487	253,4	32,60	82.621	407	119.852
1997	5,6	502	280,9	33,47	94.018	150	128.459
1998	5,8	492	285,5	53,59	152.989	245	135.911
1999	6,3	481	302,8	44,54	134.870	690	143.315
2000	6,2	479	297,0	43,15	128.156	1.495	172.261
2001	5,5	473	262,5	55,28	145.112	1.949	170.728
2002	6,2	485	301,7	49,27	148.648	1.177	176.634
2003	6,3	478	303,5	55,03	166.990	1.762	181.515
2004	6,5	465	303,5	37,12	112.675	3.487	215.992
2005	6,8	437	299,0	49,29	147.358	3.393	196.965
2006	7,1	469	334,0	45,93	153.426	5.692	218.373
2007	6,7	471	316,7	43,33	137.237	7.261	215.834
2008	7,2	480	347,0	51,27	177.886	7.829	225.512

GRÁFICO: Evolución de la superficie de calabacín (miles de hectáreas)

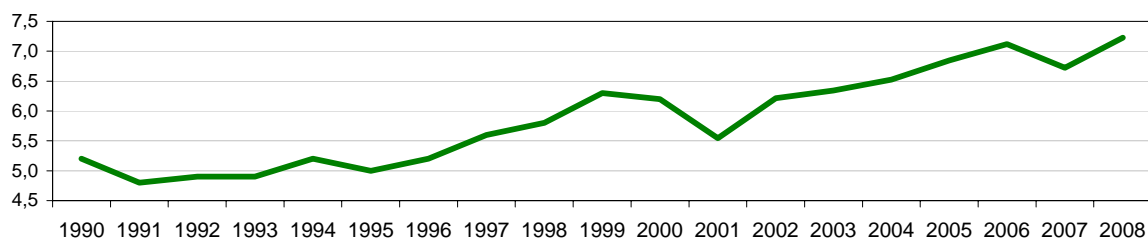


GRÁFICO: Evolución de la producción de calabacín (miles toneladas)

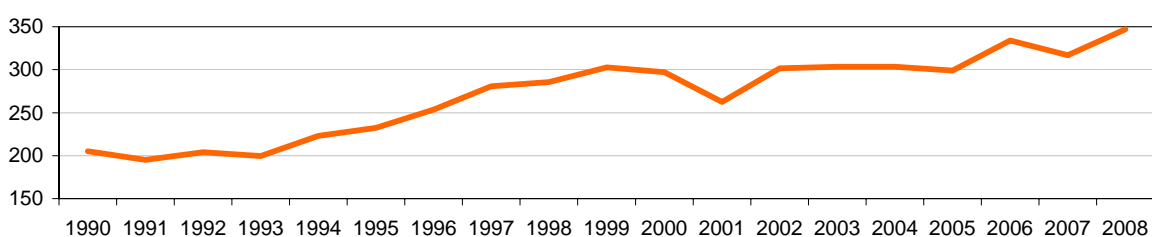


GRÁFICO: Evolución del valor de calabacín (miles de euros)

