	SECRETARÍA GENERAL DE PESCA	
	MANUAL DEL ASISTENTE PARA LA MIGRACIÓN DE INFORMACIÓN DE LA VERSIÓN V1 A V3 DE SIGCPIOPER	

**MANUAL DE INSTALACIÓN Y USO
DEL ASISTENTE PARA LA MIGRACIÓN DE
INFORMACIÓN DESDE LA VERSIÓN V1 A V3
(Proyecto SIGCPIOPER)**



	SECRETARÍA GENERAL DE PESCA	
	MANUAL DEL ASISTENTE PARA LA MIGRACIÓN DE INFORMACIÓN DE LA VERSIÓN V1 A V3 DE SIGCPIOPER	

Tabla de contenido

Introducción	3
Consideraciones Previas	3
Instalación del Asistente de Sincronización de datos de SIGCPIOPER.....	4
Ejecución del Asistente.....	7
Consideraciones Finales.....	10
Posibles Errores y Soluciones	11

	SECRETARÍA GENERAL DE PESCA	Versión manual: 1.0 Fecha: 25/02/2015
	MANUAL DEL ASISTENTE PARA LA MIGRACIÓN DE INFORMACIÓN DE LA VERSIÓN V1 A V3 DE SIGCPIOPER	

Introducción

Este documento es una guía rápida para la instalación y uso del asistente para la migración de información introducida en la versión V1 de SIGCPIOPER a la nueva versión SIGCPIOPER V3.

El objetivo de esta sincronización es disponer de información de los **Buques** y **Entidades** dados de alta en la versión V1 sin tener que hacerlo de forma manual en la nueva versión V3. Este asistente permite opcionalmente migrar también las **Solicitudes** a la nueva versión.

Si se usa con todas sus opciones, el solicitante únicamente tendrá que usar la versión SIGCPIOPER v3 para la consulta tanto de los expedientes antiguos como los que haga con la nueva versión.

Durante el documento, se empleará el término migración y sincronización con el mismo significado: el envío de información desde SIGCPIOPER v1 a SIGCPIOPER v3.

Consideraciones Previas


Versión V1 de SIGCPIOPER es la versión con la que los operadores han trabajado hasta la actualidad. Este documento se dirigirá como SIGCPIOPER V3 ó V3 cuando se refiera a la nueva versión que se está instalando y que está prevista que se ponga en producción el día 25 de febrero de 2015.

El asistente para la sincronización de información desde SIGCPIOPER V1 a V3 podrá ser instalado y usado en las máquinas que cumplan los siguientes requisitos:

- Tener correctamente instalada la versión V1 de SIGCPIOPER en el equipo
- Haber completado una instalación **MONOPUESTO** de la versión V3 de SIGCPIOPER en el mismo equipo en el que se tiene instalada la versión V1 de SIGCPIOPER.
- No haber generado ninguna solicitud en la nueva versión V3 de SIGCPIOPER

Es importante tener en cuenta que:

- Es posible ejecutar este asistente varias veces sobre una misma máquina.
- Si hubiese Entidades y Buques dados de alta en V3: al realizar la carga de Entidades y Buques lo primero que hace este asistente es eliminar la información introducida en la nueva versión V3 (de Entidades y Buques). Si se hubiesen introducido Entidades o Buques en la versión V3 y se ejecuta la sincronización, esta información será reemplazada por la que proviene de SIGCPIOPER V1.
- Esta aplicación únicamente funciona cuando el origen es 1 aplicación SIGCPIOPER v1 y el destino es 1 aplicación monopuesto SIGCPIOPER v3.

	SECRETARÍA GENERAL DE PESCA	Versión manual: 1.0 Fecha: 25/02/2015
	MANUAL DEL ASISTENTE PARA LA MIGRACIÓN DE INFORMACIÓN DE LA VERSIÓN V1 A V3 DE SIGCPIOPER	

Instalación del Asistente de Sincronización de datos de SIGCPIOPER

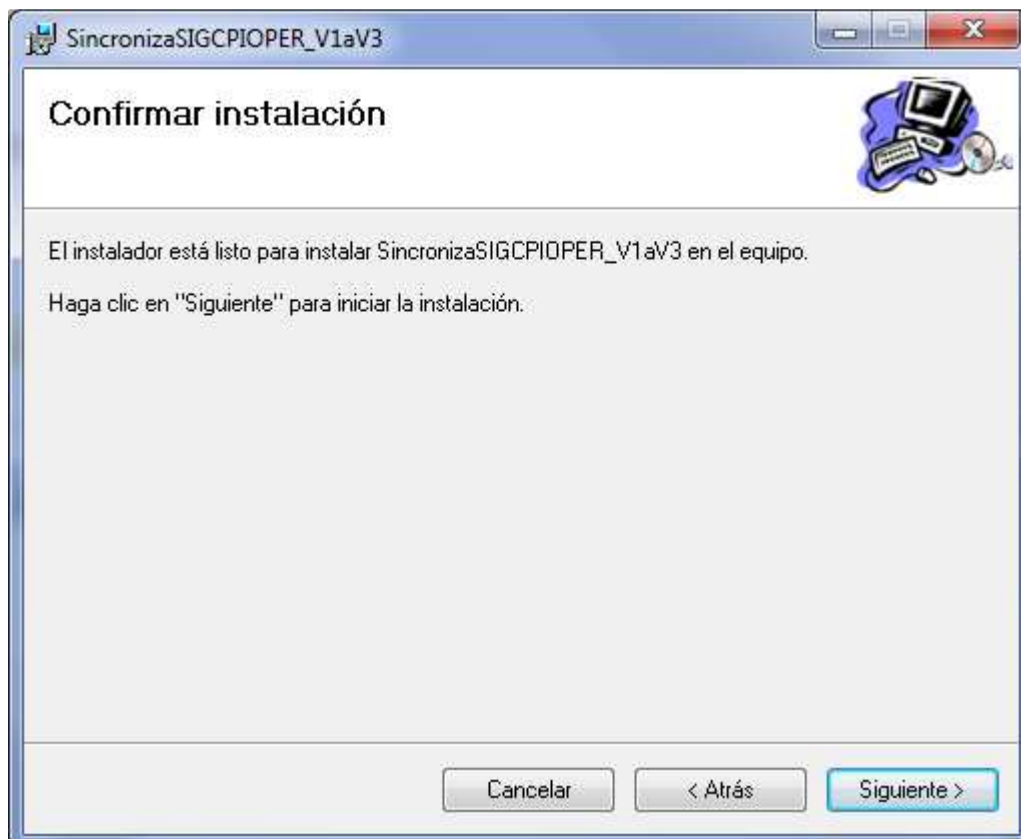
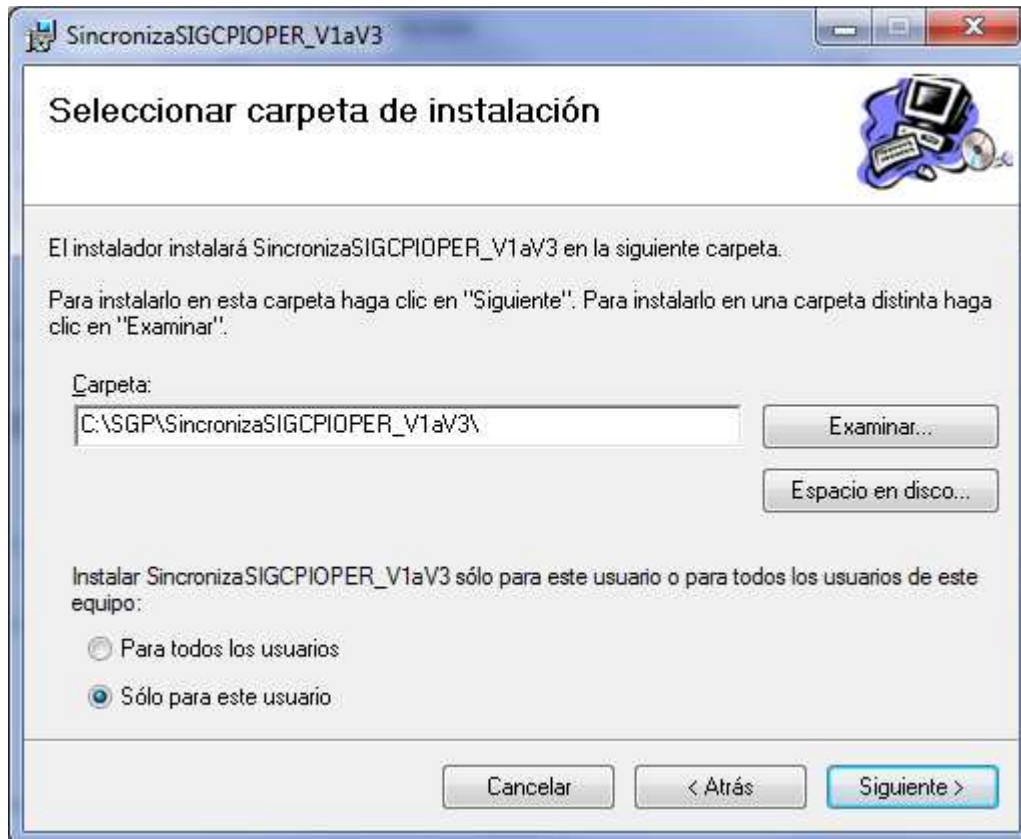
Descargue el fichero de instalación desde:

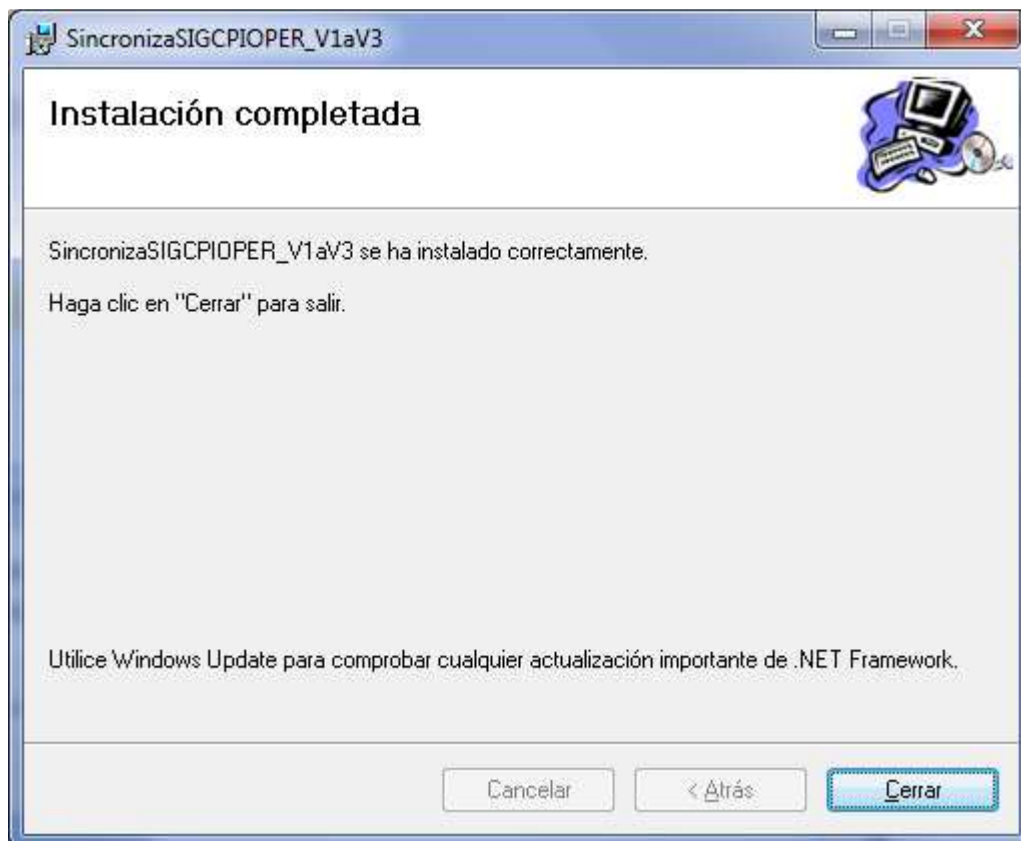
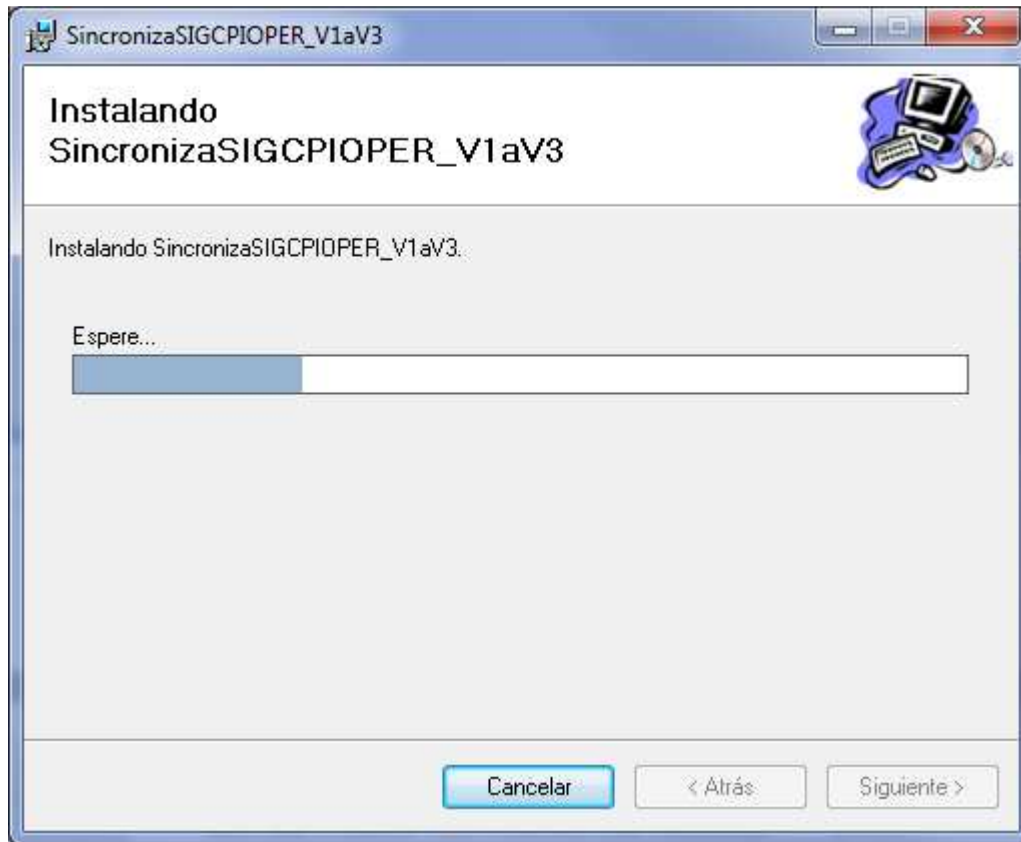
<http://www.magrama.gob.es/es/pesca/temas/control-e-inspeccion-pesquera/productos-pesqueros-terceros-paises/default.aspx> dentro de la sección que pone “Asistente de Migración de datos de SIGCPIOPER v1 a v3”.


Se descargará un fichero zip. Descomprima el fichero en la carpeta que considere adecuada. Una vez extraídos todos los archivos, deberá ejecutar “Setup.exe” **en modo administrador**.

Siga estos pasos en la instalación:







	SECRETARÍA GENERAL DE PESCA	Versión manual: 1.0 Fecha: 25/02/2015
	MANUAL DEL ASISTENTE PARA LA MIGRACIÓN DE INFORMACIÓN DE LA VERSIÓN V1 A V3 DE SIGCPIOPER	

Ejecución del Asistente


Cierre las aplicaciones SIGCPIOPER V1 y V3 en caso de que estén abiertas.

Ejecute el fichero *SincronizaSIGCPIOPER_V1aV3.exe* (ubicado en la ruta donde se ha realizado la instalación. Ruta por defecto: *C:\SGP\SincronizaSIGCPIOPER_V1aV3*) **en modo administrador**, para arrancar el asistente. Aparecerá la siguiente ventana:



Las opciones que se tienen de migración o sincronización son las siguientes:

1. Migrar **únicamente** Buques y Entidades. Para ello, deje sin marcar la casilla *Cargar Solicitudes* y pulse el botón *Siguiente*.
2. Migrar Buques y Entidades y las solicitudes pendientes. Para ello, hay que marcar la casilla *Cargar Solicitudes* y dejar marcada la opción *Solicitudes Pendientes (Recomendado)*
3. Migrar Buques y Entidades y **todas** las solicitudes. Para ello, hay que marcar la casilla *Cargar Solicitudes* y dejar marcada la opción *Todas las Solicitudes*.

	SECRETARÍA GENERAL DE PESCA	Versión manual: 1.0 Fecha: 25/02/2015
	MANUAL DEL ASISTENTE PARA LA MIGRACIÓN DE INFORMACIÓN DE LA VERSIÓN V1 A V3 DE SIGCPIOPER	

Tenga en cuenta que cada vez que se ejecuta el programa, se borrarán la información relativa a Buques y Entidades y se sustituirá por lo que tenga la versión SIGCPIOPER v1.

Si elige la opción de migrar además de los buques y entidades todas las solicitudes, podrá emplear, si así lo desea, únicamente SIGCPIOPER v3 para la consulta de todos los expedientes.

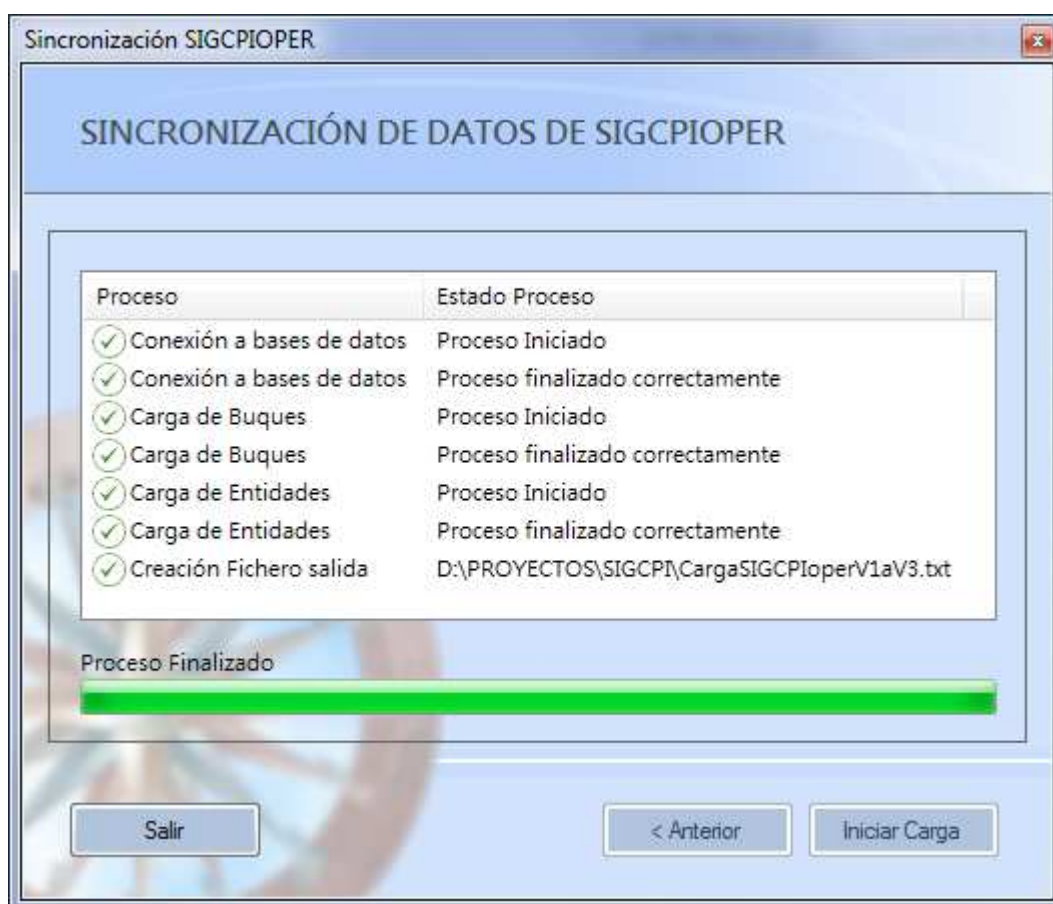
Una vez hecha la selección, pulse el botón *Siguiente* para continuar,

En la siguiente ventana, pulsar el botón *Iniciar Carga*. También puede Pulse el botón *Anterior* si quiere revisar o modificar las opciones de carga.




Una vez pulsado el botón *Iniciar Carga* irán apareciendo en esta ventana los pasos ejecutados en la sincronización.

Espere, sin cerrar la ventana, hasta que el proceso finalice. Esto se indicará porque aparecerá el mensaje *Proceso Finalizado* (como aparece en la imagen que se muestra a continuación).




Pulse el botón *Salir* desde cualquier punto del asistente para, previa confirmación, salir de éste.

	SECRETARÍA GENERAL DE PESCA	Versión manual: 1.0 Fecha: 25/02/2015
	MANUAL DEL ASISTENTE PARA LA MIGRACIÓN DE INFORMACIÓN DE LA VERSIÓN V1 A V3 DE SIGCPIOPER	

Consideraciones Finales

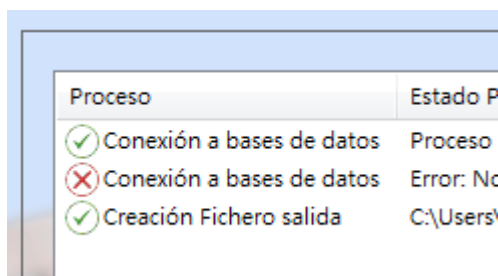
- Si se ha seleccionado la opción de carga de solicitudes:
 Para la correcta visualización de las solicitudes cargadas con este asistente en la nueva versión V3 de SIGCPIOPER, es importante hacer una **copia del contenido de la carpeta de documentos** desde V1 a V3.
 Para ello:
 - Localice la carpeta de documentos de SIGCPIOPER V1. Podría ser C:\Documentos si no se modificó la ruta por defecto en la instalación.
 - Localice la carpeta de documentos de SIGCPIOPER V3. Podría ser C:\Documentos_V3 si no se modificó la ruta por defecto en la instalación.
 - Copie el contenido (múltiples carpetas) de la primera carpeta (C:\Documentos) en la segunda (C:\Documentos_V3).

Las solicitudes importadas a V3 que en V1 tengan un código que comience con “S_IM” habrán sido recodificadas en V3 como “S(I)_IM”, para identificarlas como importadas.

	SECRETARÍA GENERAL DE PESCA	Versión manual: 1.0 Fecha: 25/02/2015
	MANUAL DEL ASISTENTE PARA LA MIGRACIÓN DE INFORMACIÓN DE LA VERSIÓN V1 A V3 DE SIGCPIOPER	

Posibles Errores y Soluciones

En el caso de que se produzca algún error aparecerá en la pantalla el proceso marcado con aspa roja.



Proceso	Estado P
✓ Conexión a bases de datos	Proceso
✗ Conexión a bases de datos	Error: Nc
✓ Creación Fichero salida	C:\Users\'

También quedaran reflejados en el fichero generado CargaSIGCPIoperV1aV3.txt y que se ubica en la misma ruta desde donde se lanza el asistente.

Algunos posibles errores y sus soluciones:

Proceso: Conexión a bases de datos
Error: No se puede abrir la base de datos "SGM_SIGCPI_Local" solicitada por el inicio de sesión. Error de inicio de sesión...
Solución: Asegúrese de que la máquina sobre la que ejecuta el asistente de sincronización tiene instalado SIGCPIOPER V1

Proceso: Conexión a bases de datos
Error: No se puede abrir la base de datos "SGM_SIGCPI_Local_V3" solicitada por el inicio de sesión. Error de inicio de sesión...
Solución: Asegúrese de que la máquina sobre la que ejecuta el asistente de sincronización tiene instalado SIGCPIOPER V3 MONOPUESTO

Proceso: Carga de Expedientes
Error: Proceso suspendido: Hay solicitudes generadas por aplicación en la nueva versión.
Solución: Si fuese posible reinstale SIGCPIOPER V3 MONOPUESTO para disponer de una base de datos vacía.

Proceso: Creación Fichero Salida
Error: Acceso denegado a la ruta de acceso 'C:SGP\SincronizaSIGCPIOPER_V1aV3\CargaSIGCPIoperV1aV3.txt'
Solución: Ejecute <i>SincronizaSIGCPIOPER_V1aV3.exe</i> como administrador o realice instalación sobre una ruta que tenga permiso de escritura.