



MINISTERIO  
DE AGRICULTURA, PESCA  
Y ALIMENTACIÓN

SECRETARÍA GENERAL  
DE PESCA MARÍTIMA

**ESTRUCTURA ORGANIZATIVA  
PARA LA ADMINISTRACIÓN  
DEL IFOP**



COMUNIDAD EUROPEA

Instrumento Financiero de  
Orientación de la Pesca



# ÓRGANOS DE APOYO DE LA AUTORIDAD DE GESTIÓN Y DE PAGO

**AUTORIDAD DE GESTIÓN Y DE PAGO**  
(Director General de Estructuras y Mercados Pesqueros)

**ASESORES Y COORDINADORES TÉCNICOS  
SECTORIALES**

**SUBDIRECCIONES GENERALES**

Subdirección General de la Flota Pesquera

Subdirección General de Gestión de los Fondos Estructurales y Acuicultura

Subdirección General de Comercialización Pesquera

FROM (Fondo de Regulación y Organización del Mercado de Productos de la Pesca y Cultivos Marinos)

Subdirección General de Caladero Nacional y Aguas Comunitarias

Subdirección General de Industrialización y Comercialización Agroalimentaria

Subdirección General de Normativa Pesquera y Coordinación

Subdirección General de Gestión y Planificación

**MEDIDAS**

1.1 1.2 1.3  
2.1 2.2 2.3  
4.1 4.2 4.5 4.6

3.1 3.2 4.4 5.1

3.3 3.4.3 3.4.4  
4.3 4.4

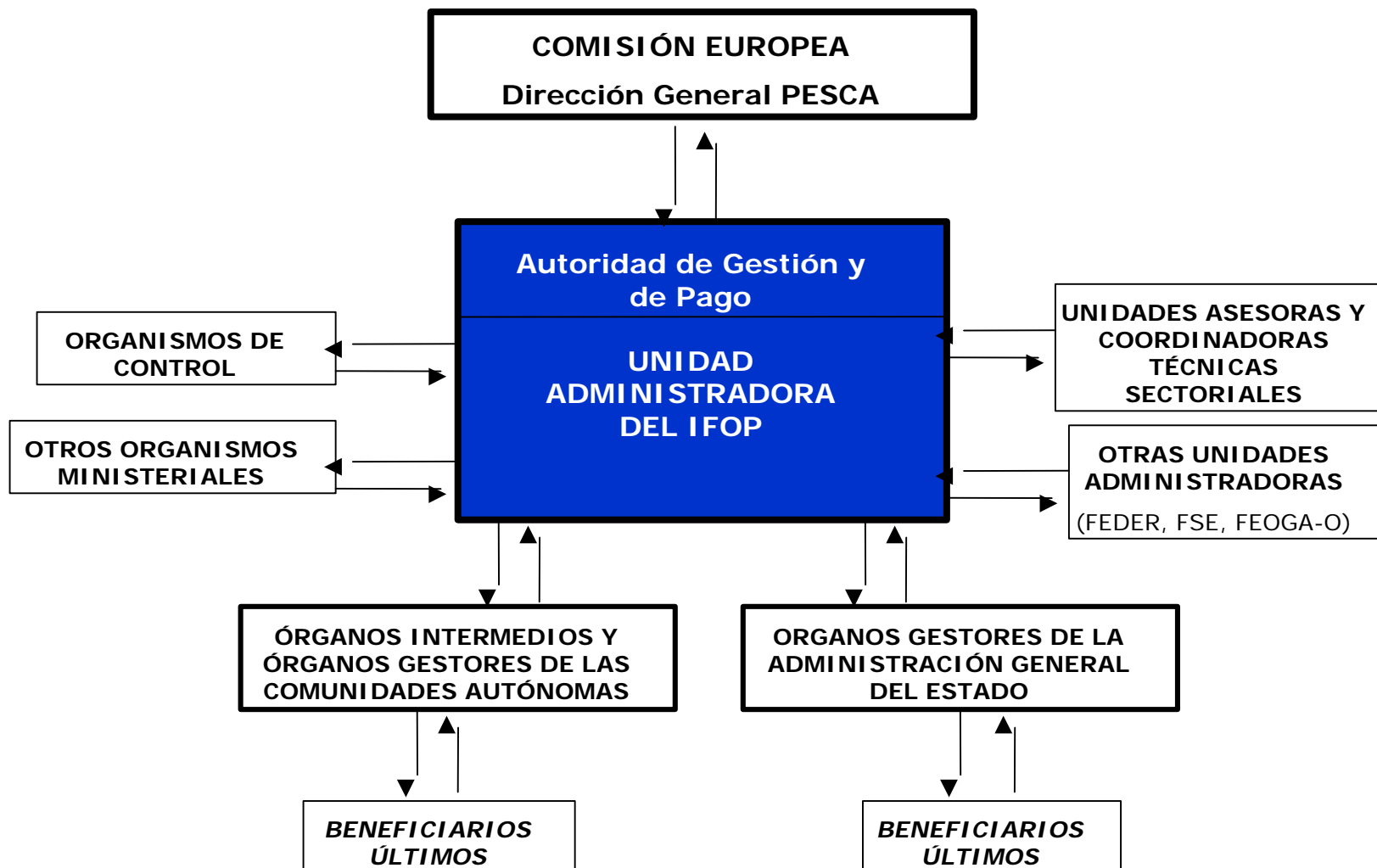
4.3 4.4

3.1 4.4 5.1

**UNIDAD ADMINISTRADORA DEL IFOP**

**Subdirección General de Gestión de los Fondos Estructurales y Acuicultura**

# INTERRELACIONES DE LA UNIDAD ADMINISTRADORA DEL IFOP



# INTERRELACIONES DE LA UNIDAD ADMINISTRADORA DEL IFOP (II)

<b>ÓRGANOS INTERMEDIOS Y ÓRGANOS GESTORES DE LAS COMUNIDADES AUTÓNOMAS</b>		<b>ÓRGANOS GESTORES DE LA ADMINISTRACIÓN GENERAL DEL ESTADO</b>
<p><b><u>Regiones Objetivo 1</u></b></p> <ul style="list-style-type: none"> <li>• Andalucía</li> <li>• Asturias (Principado de)</li> <li>• Canarias</li> <li>• Cantabria</li> <li>• Castilla-La Mancha</li> <li>• Castilla y León</li> <li>• Comunidad Valenciana</li> <li>• Extremadura</li> <li>• Galicia</li> <li>• Murcia (Región de)</li> <li>• Ceuta (Ciudad Autónoma)</li> <li>• Melilla (Ciudad Autónoma)</li> </ul>	<p><b><u>Regiones Fuera de Objetivo 1</u></b></p> <ul style="list-style-type: none"> <li>• Aragón</li> <li>• Balears (Illes)</li> <li>• Cataluña</li> <li>• Madrid (Comunidad de)</li> <li>• Navarra (Comunidad Foral de)</li> <li>• País Vasco</li> <li>• Rioja (La)</li> </ul>	<ul style="list-style-type: none"> <li>• Subdirección General de la Flota Pesquera</li> <li>• Subdirección General de Comercialización Pesquera</li> <li>• Subdirección General de Gestión de los Fondos Estructurales y Acuicultur</li> <li>• FROM</li> <li>• Subdirección General de Caladero y Aguas Comunitarias</li> <li>• Subdirección General de Gestión y Planificación</li> <li>• Instituto Social de la Marina (<i>Ministerio de Trabajo y Asuntos Sociales</i>)</li> </ul>