



# Empleo en el Sector Agroalimentario. III Trimestre 2011

Esta publicación trimestral muestra una síntesis de los datos de empleo de los sectores agrario y pesquero, así como de la industria agroalimentaria en España. Los niveles de actividad, ocupación y paro en el sector agrario muestran una marcada estacionalidad, correspondiendo históricamente al tercer trimestre del año mínimos anuales de ocupación y máximos de la tasa de paro. Así ha sucedido también en 2011. Por el contrario, la ocupación en la Industria Agroalimentaria ha mejorado tanto en términos interanuales como inter-trimestrales situándose la tasa de paro en el 9,0%.

## 1. ENCUESTA DE POBLACIÓN ACTIVA

### 1.1 Evolución del Empleo en la Economía Española (datos EPA)

El número de **activos** total en España en el tercer trimestre de 2011 es de 23.134.600 personas, un 0,06% superior respecto a 2010. Por el contrario, el número de **ocupados** ha descendido un 2,11% respecto a 2010, situándose en 18.156.300 personas. Se contabilizan 15.757.700 ocupados a jornada completa, habiendo descendido un 2,6% respecto a 2010; y 2.398.500 a tiempo parcial, que han aumentado un 1,1% respecto a 2010. El número de **parados** asciende a 4.978.300 personas, un 8,8% más que en 2010. La **tasa de paro** en el 3er trimestre de 2011 asciende al 21,52%, 1,73 p.p (puntos porcentuales) más que en 2010, y 0,63 p.p más que en el trimestre anterior.

### 1.2 Evolución del Empleo en el Sector Agrario (datos EPA)

En el tercer trimestre de 2011 se contabilizan 959.600 **activos** en el sector agrario (agricultura, ganadería, silvicultura y pesca), los cuales representan el 4,1% del total de activos de la economía española. El número de **ocupados** asciende a 707.700 personas, y el de **parados** es de 252.000 personas. El paro en el sector agrario es el 26,3% de la población activa agraria, cifra superior en 4,8 p.p a la tasa de paro en el conjunto de la economía (Ver Tabla 1).

Tabla 1. Empleo en Sector Agroalimentario (miles personas). EPA (INE)

	2010		2011		s/ Trim. Anterior (%)	s/ Año Anterior (%)
	III trim	II Trim	III Trim	III Trim		
<b>TOTAL ECONOMÍA</b>						
Activos	23.121,5	23.136,7	23.134,6		-0,01%	0,06%
Ocupados	18.546,8	18.303,0	18.156,3		-0,80%	-2,11%
A tiempo completo	16.174,8	15.715,0	15.757,7		0,3%	-2,6%
A tiempo parcial	2.371,9	2.588,0	2.398,5		-7,3%	1,1%
Parados	4.574,7	4.833,7	4.978,3		3,0%	8,8%
Tasa de paro	19,79%	20,89%	21,52%		0,63*	1,73*
<b>Sector Primario: Agricultura, Ganadería, Silvicultura y Pesca</b>						
Activos	986,2	985,8	959,6		-2,7%	-2,7%
Ocupados	754,0	741,2	707,7		-4,5%	-6,1%
A tiempo completo	681,1	671,4	637,9		-5,0%	-6,3%
A tiempo parcial	72,9	69,8	69,8		0,0%	-4,3%
Parados	232,2	244,6	252,0		3,0%	8,5%
Tasa de paro	23,5%	24,8%	26,3%		1,4 *	2,7 *
<b>Agricultura, Ganadería y Silvicultura</b>						
Activos	944,4	949,9	919,4		-3,2%	-2,6%
Ocupados	716,3	708,7	672,0		-5,2%	-6,2%
s/total economía	3,9%	3,9%	3,7%		-0,2 *	-0,2 *
Parados	228,1	241,2	247,4		2,6%	8,5%
Tasa de Paro	24,2%	25,4%	26,9%		1,5 *	2,8 *
<b>Pesca y Acuicultura</b>						
Activos	41,8	35,9	40,3		12,3%	-3,6%
Ocupados	37,8	32,5	35,6		9,5%	-5,8%
s/total economía	0,20%	0,18%	0,20%		0,019 *	-0,01 *
Parados	4,0	3,4	4,7		38,2%	17,5%
Tasa de Paro	9,6%	9,5%	11,7%		2,2 *	2,1 *
<b>Industria Alimentación, Bebidas y Tabaco</b>						
Activos	492,4	503,8	493,7		-2,0%	0,3%
Ocupados	444,4	449,1	449,4		0,1%	1,1%
s/total economía	2,4%	2,5%	2,5%		0,02*	0,08*
Parados	48,0	54,7	44,3		-19,0%	-7,7%
Tasa de paro	9,7%	10,9%	9,0%		-1,9*	-0,8*

(\* Las variaciones entre dos porcentajes se expresan en valor absoluto o "puntos porcentuales")

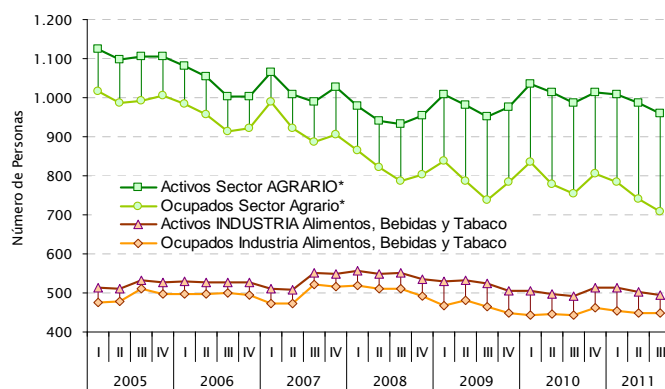
Respecto al mismo trimestre de 2010 se registra una disminución en el número de activos agrarios del 2,7%, así como en el número de ocupados: -6,1%. Disminuye la ocupación a tiempo completo un 6,3% y también a tiempo parcial: -4,3%. La cifra de parados en el sector agrario aumenta un 8,5% y la tasa de paro 2,7 puntos porcentuales. Respecto al trimestre anterior, los activos han descendido un 2,7% y los ocupados un 4,5% (la ocupación a tiempo completo disminuye un 5,0% y la ocupación parcial se mantiene constante). En un trimestre, los parados agrarios han subido un 3,0% y la tasa de paro 1,4 puntos porcentuales.

Distinguiendo entre **agricultura y pesca** se observa que en el subsector formado por **agricultura-ganadería-silvicultura** bajan, respecto al año pasado, los activos y los ocupados: -2,6% y -6,2%, respectivamente. La tasa de paro es del 26,9% (2,8 p.p mayor que en 2010 y 1,5 p.p mayor que el pasado trimestre). En **pesca-acuicultura** los activos han descendido un 3,6% y los ocupados un 5,8%. La tasa de paro es del 11,7% (2,1 p.p mayor que en 2010).

### 1.3 Empleo en la Industria Agroalimentaria (datos EPA)

En la Industria de Alimentación, Bebidas y Tabaco el número de **activos** es de 493.700 personas (2,1% de la población activa española), el de **ocupados** asciende a 449.400 y los **parados** suman 44.300 personas. La tasa de paro es del 9,0%.

Gráfico 1. Evolución Activos-Ocupados. Agrario e IAA. Fuente: EPA, INE



\*Nota: Sector Agrario = Agricultura, Ganadería, Silvicultura, Pesca y Acuicultura

Gráfico 2. Evolución Tasa Desempleo (%). Fuente: EPA, INE

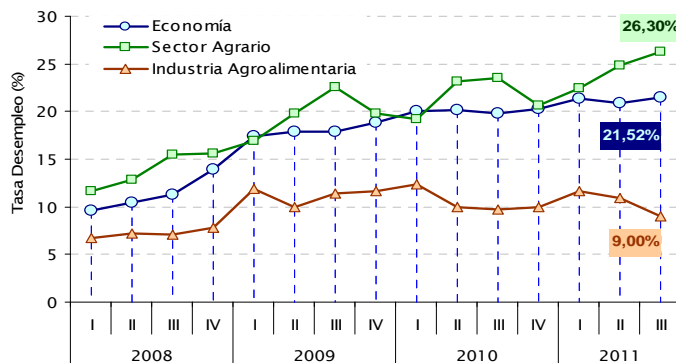
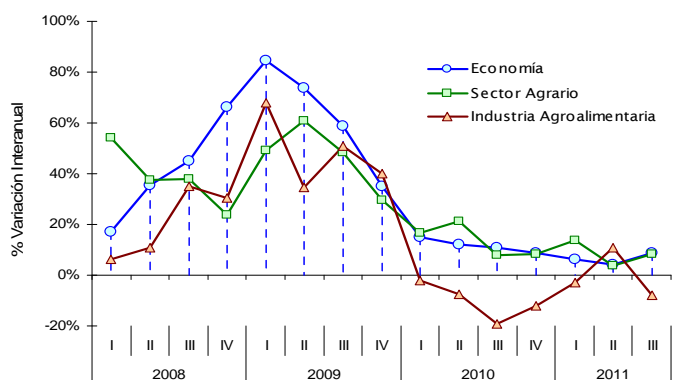


Gráfico 3. Variación Interanual número parados (%). Fuente: EPA, INE



paro en la industria agroalimentaria en el tercer trimestre de 2011 es del 9,0%, casi un 60% menor que en el conjunto de la economía. Respecto al *mismo trimestre de 2010*, los activos en este sector han subido un 0,3% y la ocupación un 1,1%. El número de parados disminuye un 7,7% y la tasa de paro resulta 0,8 puntos menor a la registrada en 2010. Por otro lado, respecto al *trimestre anterior*, ha habido un descenso en los activos del 2,0%, aunque han subido un 0,1% los ocupados. El número de parados disminuye un 19,0% y la tasa de paro disminuye en 1,9 puntos porcentuales.

#### 1.4 Empleo en el conjunto agrario - industria agroalimentaria (datos EPA)

El agregado formado por el sector agrario más el industrial agroalimentario ocupa en el tercer trimestre de 2011 en España a 1.157.100 personas, un 6,4% de la ocupación en el total de la Economía. El número de activos suma 1.453.300 personas y los parados alcanzan las 296.200 personas. Respecto al *mismo trimestre de 2010*, este agregado económico ha perdido un 1,7% de activos y un 3,5% de ocupados. En consecuencia, el número de parados sube un 7,3%, alcanzándose una tasa de paro del 20,4%.

### 2. ESTADÍSTICAS DEL MINISTERIO DE TRABAJO E INMIGRACIÓN

#### 2.1. Afiliación a la Seguridad Social

En la Tabla 2 se muestran los datos del número medio de afiliados del sector agrario. En el mes de Octubre de 2011, el número medio de afiliados a la Seguridad Social del sector agrario (incluye pesca) era de 1.186.518 personas, un 0,03% más respecto al mes anterior, y un 2,04% menos que hace un año.

Tabla 2. Afiliación MEDIA mensual Sector Agrario (\*1) y Total Economía

AGRARIO (*1)	Octubre 2011	Media de Afiliados	Variación			
			Mes Anterior		Interanual	
			Absoluta	%	Absoluta	%
R. General		54.672	-4.306	-7,30	-5.619	-9,32
R. Autónomos		273.403	-616	-0,22	-7.534	-2,68
REASS		818.683	5.580	0,69	-10.920	-1,32
RE.Trabajadores Mar (*2)		63.510	-1.228	-1,90	-1.219	-1,88
<b>Total Afiliación Agrario</b>		<b>1.186.518</b>	<b>412</b>	<b>0,035</b>	<b>-24.678</b>	<b>-2,04</b>
<b>TOTAL AFILIACIÓN ECONOMÍA</b>		<b>17.360.313</b>	<b>-75.249</b>	<b>-0,43</b>	<b>-305.837</b>	<b>-1,73</b>

Fuente: Ministerio de Trabajo e Inmigración. www.mtin.es. Informe "Afiliados, Ocupados a la S.Social"

(1): Sector Agrario = Agricultura, Ganadería, Caza, Silvicultura, Pesca y Acuicultura

(2): Trabajadores clasificados en la subdivisión CNAE 03 "Pesca y Acuicultura", así como "otros trabajadores" del sector servicios (estibadores, administrativos, personal sanitario, etc), los cuales no figuran en la suma total "Todos Regímenes".

En las tablas 3 y 4 los datos de afiliación se muestran por subdivisiones de actividad, así como los trabajadores por cuenta ajena y propia. Para mostrar dichos datos, es necesario consultar las estadísticas referidas al último día del mes, por lo que las cifras pueden diferir respecto a la tabla 2.

Tabla 4. Afiliados ÚLTIMO DÍA mes a la S. Social. Economía y S. Agrario

Octubre 2011	ECONOMÍA		SECTOR AGRARIO	
	Afiliados	% variación interanual	Afiliados	% variación interanual
Cuenta Ajena	14.025.605	-2,7%	886.286	-1,5%
Cuenta Propia	3.180.920	-1,1%	286.244	-2,6%
<b>TOTAL AFILIADOS</b>	<b>17.206.525</b>	<b>-2,4%</b>	<b>1.172.530</b>	<b>-1,8%</b>

Fuente: Ministerio de Trabajo e Inmigración. www.mtin.es. Estadísticas, Principales Series.

Sector Agrario = Agricultura, Ganadería, Caza, Silvicultura, Pesca y Acuicultura

El número de afiliados por cuenta ajena en Sector Agrario ha disminuido un 1,5% interanual, situándose en 886.286. Asimismo, los afiliados por cuenta propia han descendido un 2,6% hasta los 286.244 afiliados. La afiliación media en Octubre al REASS es un 1,3% menor interanual (Tabla 2) y a últimos de mes era un 0,8% menor (Tabla 3). Respecto al mes anterior, la afiliación media es un 0,69% mayor. En el R.E.T. Mar había, a últimos de Octubre de 2011, 38.636 afiliados (-2,3% interanual) pescadores y acuicultores (Tabla 3).

En relación a la Ind. Agroalimentaria, se contabilizan 388.469 afiliados en Octubre de 2011, un 1,7% menos que en 2010. Ha habido descenso de afiliados al Régimen General (-2,1%) y aumento en el R. de Autónomos (1,7%).

#### 2.2 Movimiento Laboral Registrado (datos último día mes)

El paro registrado en el Sector Agrario en el mes de Octubre de 2011 era de 154.200 personas. Respecto al mes anterior, el paro en el sector agrario ha aumentado en 16.800 personas (12,2%) y respecto a octubre de 2010, ha subido en 22.900 personas (17,4%). En el conjunto de la economía, el paro en Octubre de 2011 ascendía a 4.360.900 personas (un 3,2% más respecto a mes anterior y un 6,7% más respecto a Octubre de 2010).

Gráfico 4. Paro Agrario Registrado (Ministerio Trabajo e Inmigración)

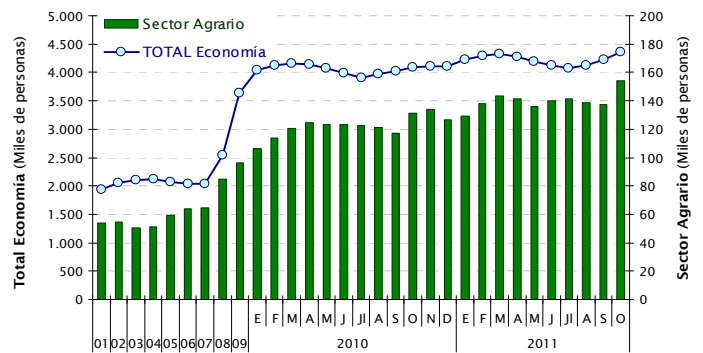


Tabla 3. Afiliados en ÚLTIMO DÍA del mes a la Seguridad Social (Totales, R. GENERAL, RETA, REASS y R.E.T. del Mar).

Octubre 2011	TODOS los REGÍMENES		Régimen General Seguridad Social y Minería del Carbón		Régimen Especial Trabajadores Autónomos (RETA)		Régimen Especial Agrario de la Seg. Social (REASS) (*2)		Régimen Especial de Trabajadores del Mar (*3)	
	Afiliados	(%) s/2010	Afiliados	(%) s/2010	Afiliados	(%) s/2010	Afiliados	(%) s/2010	Afiliados	(%) s/2010
Agricultura, Ganadería (*1)	1.111.449	-1,3%	34.768	-2,0%	267.847	-2,7%	808.834	-0,8%		
Silvicultura y Explot. Forestal	18.832	-24,8%	15.346	-29,6%	3.486	8,3%				
Pesca y Acuicultura	42.247	-2,7%	1.660	1,7%	1.951	-12,0%			38.636	-2,3%
<b>Sector Agrario - Pesquero</b>	<b>1.172.528</b>	<b>-1,8%</b>	<b>51.774</b>	<b>-12,1%</b>	<b>273.284</b>	<b>-2,6%</b>	<b>808.834</b>	<b>-0,8%</b>	<b>38.636</b>	<b>-2,3%</b>
Industria Alimentación	336.432	-1,4%	296.752	-1,8%	39.680	2,1%				
Bebidas	49.418	-3,8%	46.301	-3,9%	3.117	-3,2%				
Tabaco	2.619	-0,7%	2.582	-0,8%	37	5,7%				
<b>Industria Agroalimentaria</b>	<b>388.469</b>	<b>-1,7%</b>	<b>345.635</b>	<b>-2,1%</b>	<b>42.834</b>	<b>1,7%</b>				
Otras Subdivisiones									23.923	-3,8%
<b>TODOS los SECTORES (*4)</b>	<b>17.206.525</b>	<b>-2,4%</b>	<b>12.954.867</b>	<b>-3,0%</b>	<b>3.083.280</b>	<b>-1,0%</b>	<b>808.834</b>	<b>-0,8%</b>	<b>62.559</b>	<b>-2,9%</b>

NOTAS:

(\*1): Incluye Caza y Servicios Relacionados con las mismas.

(\*2): Desde el 1 de Enero de 2008, los trabajadores por Cuenta Propia del REASS pasan al RETA.

(\*3): En el Total de afiliados al R. E. de Trabajadores del Mar se integra la Pesca y Acuicultura, así como otros trabajadores: estibadores, administrativos o personal sanitario, entre otros.

(\*4): El Total de Todos los Sectores para Todos los Regímenes incluye también al Régimen Especial de Empleados del Hogar (no incluido en esta Tabla).

Fuente: M. Trabajo e Inm.

#### NOTA METODOLÓGICA:

La Encuesta de Población Activa (EPA) es una investigación por muestreo de periodicidad trimestral, dirigida a la población que reside en viviendas familiares del territorio nacional, realizada por el INE mediante encuesta personal o telefónica, y cuya finalidad es averiguar las características de dicha población en relación con el mercado de trabajo. La muestra estudiada está constituida por 3.822 secciones censales de las 30.000 que existen en España, dirigiéndose a 65.000 viviendas y recogiendo información de unas 180.000 personas. La EPA se publica en el mes siguiente al de finalización del trimestre de referencia. Dado el tamaño muestral, el número de activos, ocupados o, especialmente el de parados, de aquellos sectores que emplean a pocas personas (por ejemplo, sector pesquero) pueden mostrar grandes variaciones intertrimestrales o interanuales. Este hecho exige interpretar los anteriores datos con cautela cuando se trate de sectores minoritarios. **Definiciones principales:** **ACTIVOS:** personas de 16 o más años que, durante la semana de referencia (la anterior a aquella en que se realiza la entrevista), suministran mano de obra para la producción de bienes y servicios o están disponibles y hacen gestiones para incorporarse a dicha producción. Se subdividen en: **OCUPADOS (o personas con empleo)**, aquellos que, durante la semana de referencia, han tenido un trabajo por cuenta ajena o ejercido una actividad por cuenta propia; y **PARADOS**, aquellos que han estado sin trabajo, disponibles para trabajar y buscando activamente empleo, y también los que han encontrado un trabajo y están esperando para incorporarse a él. Por último, los **INACTIVOS** son los no incluidos en cualquiera de las categorías anteriores.

La Afiliación de Trabajadores al Sistema de la Seguridad Social facilita información procedente del Fichero General de Afiliación (Tesorería General de la Seguridad Social e Instituto Social de la Marina). Trabajador afiliado: se encuentra en alta laboral y situaciones asimiladas (incapacidad temporal, suspensión por regulación de empleo, desempleo parcial, etc). No están incluidos los trabajadores en desempleo, o en convenios especiales, o jubilaciones anticipadas por planes de reconversión, entre otras. Existen actualmente 6 Regímenes: Un Régimen General y 5 Especiales (Minería del Carbón, Agrario -REASS-, Empleados del Hogar, Trabajadores Autónomos -RETA-, y Trabajadores del Mar).

El Movimiento Laboral Registrado: información procedente del Servicio Público de Empleo Estatal (SPEE, antes INEM). El "paro registrado" se refiere a las demandas de empleo pendientes de satisfacer el último día del mes en las Oficinas Públicas de Empleo. Excluye a trabajadores ocupados, a aquellos sin disponibilidad inmediata para el trabajo o situación compatible con el mismo, a los que demandan un empleo específico, o a trabajadores eventuales agrarios beneficiarios del subsidio especial por desempleo.

# ANEXOS

A continuación se muestra una serie de tablas que recopilan datos de empleo, afiliación a la seguridad social y paro registrado para el total de la economía, y para los sectores agrario, pesquero e industria agroalimentaria. Los datos de empleo pertenecen a la Encuesta de Población Activa que publica el INE trimestralmente ([www.ine.es](http://www.ine.es)). Los datos de afiliación a la seguridad social y de paro registrado se extraen del servicio de Estadística del Ministerio de Trabajo e Inmigración ([www.mtin.es](http://www.mtin.es)), figurando en las tablas los afiliados y parados en el último día cada mes.

## DATOS DE EMPLEO EN EL CONJUNTO DE LA ECONOMÍA Y EN EL SECTOR AGRARIO (Agricultura, Ganadería, Silvicultura, Pesca y Acuicultura), Trimestrales: EPA.

Tabla I. Empleo en el conjunto de la Economía

Miles Personas	Población 16 años o +	Activos	Ocupados	Parados	Tasa			
					Actividad	Ocupación	Paro	
2008	I	38.042,7	22.576,5	20.402,3	2.174,2	59,3%	90,4%	9,6%
	II	38.161,5	22.806,7	20.425,1	2.381,6	59,8%	89,6%	10,4%
	III	38.270,7	22.945,1	20.346,3	2.598,8	60,0%	88,7%	11,3%
	IV	38.356,5	23.064,7	19.856,8	3.207,9	60,1%	86,1%	13,9%
2009	I	38.408,6	23.101,5	19.090,8	4.010,7	60,1%	82,6%	17,4%
	II	38.432,0	23.082,4	18.945,0	4.137,4	60,1%	82,1%	17,9%
	III	38.442,5	22.993,5	18.870,2	4.123,3	59,8%	82,1%	17,9%
	IV	38.443,2	22.972,5	18.645,9	4.326,6	59,8%	81,2%	18,8%
2010	I	38.450,8	23.006,9	18.394,2	4.612,7	59,8%	80,0%	20,0%
	II	38.467,8	23.122,3	18.476,9	4.645,4	60,1%	79,9%	20,1%
	III	38.485,4	23.121,5	18.546,8	4.574,7	60,1%	80,2%	19,8%
	IV	38.512,4	23.104,8	18.408,2	4.696,6	60,0%	79,7%	20,3%
2011	I	38.512,0	23.061,8	18.151,7	4.910,2	59,9%	78,7%	21,3%
	II	38.481,2	23.136,7	18.303,0	4.833,7	60,1%	79,1%	20,9%
	III	38.487,8	23.134,6	18.156,3	4.978,3	60,1%	78,5%	21,5%

Tabla II. Variación del Empleo (%) conjunto Economía

Variación (%)		% respecto Trimestre Anterior			% respecto Año Anterior		
		Activos	Ocupados	Parados	Activos	Ocupados	Parados
2008	I	0,77%	-0,36%	12,8%	2,97%	1,66%	17,1%
	II	1,02%	0,11%	9,5%	3,07%	0,28%	35,3%
	III	0,61%	-0,39%	9,1%	2,88%	-0,80%	45,0%
	IV	0,52%	-2,41%	23,4%	2,95%	-3,03%	66,4%
2009	I	0,16%	-3,86%	25,0%	2,33%	-6,43%	84,5%
	II	-0,08%	-0,76%	3,2%	1,21%	-7,25%	73,7%
	III	-0,39%	-0,39%	-0,3%	0,21%	-7,25%	58,7%
	IV	-0,09%	-1,19%	4,9%	-0,40%	-6,10%	34,9%
2010	I	0,15%	-1,35%	6,6%	-0,41%	-3,65%	15,0%
	II	0,50%	0,45%	0,7%	0,17%	-2,47%	12,3%
	III	0,00%	0,38%	-1,5%	0,56%	-1,71%	10,9%
	IV	-0,07%	-0,75%	2,7%	0,58%	-1,27%	8,6%
2011	I	-0,19%	-1,39%	4,5%	0,24%	-1,32%	6,4%
	II	0,32%	0,83%	-1,6%	0,06%	-0,94%	4,1%
	III	-0,01%	-0,80%	3,0%	0,06%	-2,11%	8,8%

Tabla III. Empleo Sector Agrario

Miles Personas	Activos	Ocupados	Parados	% activos/ T. Economía	Tasa		
					Ocupación	Paro	
<b>CNAE - 1993</b>							
2007	I	1.064,0	990,0	74,0	4,9%	93,0%	7,0%
	II	1.008,9	921,0	87,9	4,6%	91,3%	8,7%
	III	990,4	885,4	105,0	4,4%	89,4%	10,6%
	IV	1.026,1	905,8	120,3	4,6%	88,3%	11,7%
<b>CNAE - 2009</b>							
Miles Personas	Activos	Ocupados	Parados	% activos/ T. Economía	Tasa Ocupación	Tasa Paro	
2008	I	977,9	863,7	114,2	4,3%	88,3%	11,7%
	II	941,6	820,8	120,8	4,1%	87,2%	12,8%
	III	932,4	787,3	145,1	4,1%	84,4%	15,6%
	IV	952,9	803,8	149,1	4,1%	84,4%	15,6%
2009	I	1.008,3	837,8	170,5	4,4%	83,1%	16,9%
	II	981,1	786,6	194,5	4,3%	80,2%	19,8%
	III	952,2	737,2	215,0	4,1%	77,4%	22,6%
	IV	975,6	782,6	193,0	4,2%	80,2%	19,8%
2010	I	1.034,0	835,2	198,8	4,5%	80,8%	19,2%
	II	1.013,8	778,2	235,6	4,4%	76,8%	23,2%
	III	986,2	754,0	232,2	4,3%	76,5%	23,5%
	IV	1.013,6	804,5	209,1	4,4%	79,4%	20,6%
2011	I	1.009,4	783,2	226,2	4,4%	77,6%	22,4%
	II	985,8	741,2	244,6	4,3%	75,2%	24,8%
	III	959,6	707,7	251,9	4,1%	73,7%	26,3%

Tabla IV. Variación (%) Empleo en Sector Agrario

Variación (%)		% respecto Trimestre Anterior			% respecto Año Anterior		
		Activos	Ocupados	Parados	Activos	Ocupados	Parados
<b>CNAE - 1993</b>							
2007	I	6,1%	7,4%	-9,2%	-1,5%	0,5%	-22,0%
	II	-5,2%	-7,0%	18,8%	-4,2%	-3,8%	-8,6%
	III	-1,8%	-3,9%	19,5%	-1,3%	-3,0%	16,2%
	IV	3,6%	2,3%	14,6%	2,3%	-1,7%	47,6%
<b>CNAE - 2009</b>							
Variación (%)		% respecto Trimestre Anterior			% respecto Año Anterior		
2008	I	n/c	n/c	n/c	n/c	n/c	n/c
	II	-3,7%	-5,0%	5,8%	n/c	n/c	n/c
	III	-1,0%	-4,1%	20,1%	n/c	n/c	n/c
	IV	2,2%	2,1%	2,8%	n/c	n/c	n/c
2009	I	5,8%	4,2%	14,4%	3,1%	-3,0%	49,3%
	II	-2,7%	-6,1%	14,1%	4,2%	-4,2%	61,0%
	III	-2,9%	-6,3%	10,5%	2,1%	-6,4%	48,2%
	IV	2,5%	6,2%	-10,2%	2,4%	-2,6%	29,4%
2010	I	6,0%	6,7%	3,0%	2,5%	-0,3%	16,6%
	II	-2,0%	-6,8%	18,5%	3,3%	-1,1%	21,1%
	III	-2,7%	-3,1%	-1,4%	3,6%	2,3%	8,0%
	IV	2,8%	6,7%	-9,9%	3,9%	2,8%	8,3%
2011	I	-0,4%	-2,6%	8,2%	-2,4%	-6,2%	13,8%
	II	-2,3%	-5,4%	8,1%	-2,8%	-4,8%	3,8%
	III	-2,7%	-4,5%	3,0%	-2,7%	-6,1%	8,5%

Gráfico I. 3er Trim. 2011. Ocupados en Sector Agrario según sexo y edad

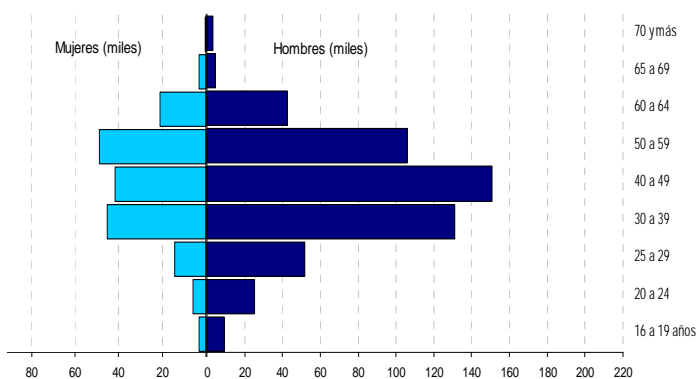
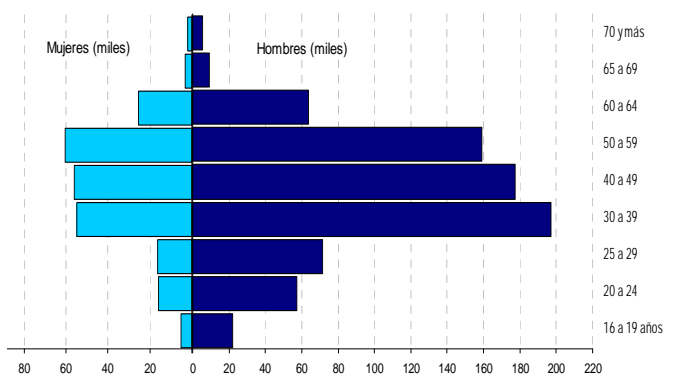


Gráfico II. 3er Trim. 2001. Ocupados en Sector Agrario según sexo y edad



NOTAS: Fuente Datos: Encuesta de Población Activa, INE.

Hasta 2007 aplica la **CNAE 1993**: SECTOR AGRARIO = DIVISIÓN A + DIVISIÓN B, donde,

DIVISIÓN A = Subdivisión 01 (Agricultura, Ganadería, Caza y Servicios) + Subdivisión 02 (Silvicultura, Explotación Forestal y Actividades Relacionadas); DIVISIÓN B = Pesca

Desde 2008 aplica la **CNAE 2009**: SECTOR AGRARIO = DIVISIÓN A (no hay División B), donde,

DIVISIÓN A = Subdivisión 01 (Agricultura, Ganadería, Caza y Servicios relacionados) + Subdivisión 02 (Silvicultura y Explotación Forestal) + Subdivisión 03 (Pesca y Acuicultura)

NOTA: n/c : No Comparable con año anterior, por ser distintas Clasificaciones de Actividades Económicas (CNAE 2009 vs CNAE 1993)

**EMPLEO EN SECTOR AGRARIO POR SUBDIVISIONES DE ACTIVIDAD: Subdivisiones 01, 02 y 03. (Sector Agrario = División A = Subdivisión 01 + 02 + 03)**

**Tabla V. Empleo Agrícola, Ganadero (S.01, CNAE-09)**

CNAE - 2009							
Miles Personas	Act	Ocu	Par	% activos/ T. Economía	Tasa Ocupación	Tasa Paro	
2009	I	918,6	760,7	157,9	3,98%	82,8%	17,2%
	II	895,3	712,8	182,5	3,88%	79,6%	20,4%
	III	871,2	667,3	203,9	3,79%	76,6%	23,4%
	IV	895,7	710,7	185,0	3,90%	79,3%	20,7%
2010	I	957,9	769,7	188,2	4,16%	80,4%	19,6%
	II	930,6	706,6	224,0	4,02%	75,9%	24,1%
	III	901,6	682,5	219,1	3,90%	75,7%	24,3%
	IV	934,7	738,6	196,1	4,05%	79,0%	21,0%
2011	I	933,8	721,1	212,7	4,05%	77,2%	22,8%
	II	909,9	678,2	231,7	3,93%	74,5%	25,5%
	III	876,1	639,0	237,1	3,79%	72,9%	27,1%

**Tabla VI. Empleo Silvicultura Forestal (S.02, CNAE-09)**

CNAE - 2009							
Miles Personas	Act	Ocu	Par	% activos/ T. Economía	Tasa Ocupación	Tasa Paro	
2009	I	41,9	33,6	8,3	0,18%	80,2%	19,8%
	II	37,3	30,2	7,1	0,16%	81,0%	19,0%
	III	34,1	27,6	6,5	0,15%	80,9%	19,1%
	IV	37,4	31,3	6,1	0,16%	83,7%	16,3%
2010	I	35,7	28,3	7,4	0,16%	79,3%	20,7%
	II	38,0	29,7	8,3	0,16%	78,2%	21,8%
	III	42,8	33,8	9,0	0,19%	79,0%	21,0%
	IV	39,7	32,0	7,7	0,17%	80,6%	19,4%
2011	I	39,0	29,4	9,6	0,17%	75,4%	24,6%
	II	40,0	30,5	9,5	0,17%	76,3%	23,8%
	III	43,3	33,0	10,3	0,19%	76,2%	23,8%

**Tabla VII. Empleo Pesca y Acuicultura (S.03, CNAE-09)**

CNAE - 2009							
Miles Personas	Act	Ocu	Par	% activos/ T. Economía	Tasa Ocupación	Tasa Paro	
2009	I	47,9	43,5	4,4	0,2%	90,8%	9,2%
	II	48,6	43,7	4,9	0,2%	89,9%	10,1%
	III	46,9	42,3	4,6	0,2%	90,2%	9,8%
	IV	42,5	40,7	1,8	0,2%	95,8%	4,2%
2010	I	40,4	37,2	3,2	0,2%	92,1%	7,9%
	II	45,2	41,8	3,4	0,2%	92,5%	7,5%
	III	41,8	37,8	4,0	0,2%	90,4%	9,6%
	IV	39,2	33,9	5,3	0,2%	86,5%	13,5%
2011	I	36,7	32,7	4,0	0,2%	89,1%	10,9%
	II	35,9	32,5	3,4	0,2%	90,5%	9,5%
	III	40,3	35,6	4,7	0,2%	88,3%	11,7%

**OCUPACIÓN EN SECTOR AGRARIO, SEGÚN LA SITUACIÓN PROFESIONAL DEL TRABAJADOR**

**Tabla VIII. Ocupación en Agricultura por tipo de situación profesional**

Miles Personas	TOTAL AGRI-CULTURA	CUENTA PROPIA					CUENTA AJENA (Asalariado)	OTRA SITUACIÓN	
		TOTAL CUENTA PROPIA	Empleador	Empresario sin asalariados	Miembro de Cooperativa	Ayuda Familiar			
<b>CNAE - 1993</b>									
2007	I	990,0	440,8	53,7	313,5	9,5	64,0	542,2	7,0
	II	921,0	421,2	53,6	313,2	5,5	48,9	493,8	6,0
	III	885,3	415,7	53,0	305,5	4,7	52,5	462,7	7,0
	IV	905,8	421,7	55,2	311,9	6,9	47,7	478,9	5,2
<b>CNAE - 2009</b>									
Miles Personas	TOTAL AGRI-CULTURA	Total Cuenta Propia	Empleador	Empresario sin asalariados	Miembro de Cooperativa	Ayuda Familiar	CUENTA AJENA (Asalariado)	OTRA SITUACIÓN	
2008	I	863,7	406,2	53,0	293,3	7,2	52,7	455,0	2,5
	II	820,8	395,9	53,3	294,7	6,5	41,4	421,2	3,6
	III	787,3	392,1	52,6	284,6	3,1	51,8	391,5	3,7
	IV	803,8	368,1	44,8	277,1	3,9	42,4	432,0	3,8
2009	I	837,8	366,7	50,5	273,9	3,3	38,9	470,2	0,9
	II	786,6	359,6	49,8	274,5	2,5	32,8	424,5	2,6
	III	737,2	356,2	48,5	263,9	3,3	40,5	377,7	3,3
	IV	782,6	354,7	44,9	269,3	2,5	37,9	425,7	2,2
2010	I	835,2	352,6	53,4	260,0	4,5	34,7	481,3	1,3
	II	778,2	347,1	44,8	261,2	3,0	38,1	429,2	1,8
	III	754,0	332,6	43,7	250,6	3,5	34,9	419,9	1,5
	IV	804,5	344,0	44,6	264,0	4,0	31,4	458,6	2,0
2011	I	783,2	323,6	42,2	244,4	5,7	31,3	459,4	0,1
	II	741,2	328,0	43,4	243,6	4,4	36,5	413,0	0,3
	III	707,7	322,4	41,8	243,0	4,0	33,7	384,7	0,5

**Tabla IX. Var. (%) Ocupación por situación Profesional**

Variación (%)	% respecto Trimestre Anterior			% respecto Año Anterior			
	Cuenta Propia	Cuenta Ajena	Otros	Cuenta Propia	Cuenta Ajena	Otros	
<b>CNAE - 1993</b>							
2007	I	0,7%	13,6%	0,0%	0,5%	7,3%	-9,1%
	II	-4,4%	-8,9%	-14,3%	-3,8%	0,5%	9,1%
	III	-1,3%	-6,3%	16,7%	-3,0%	0,6%	16,7%
	IV	1,4%	3,5%	-25,7%	-1,7%	0,3%	-25,7%
<b>CNAE - 2009</b>							
Variación (%)	Cuenta Propia	Cuenta Ajena	Otros	Cuenta Propia	Cuenta Ajena	Otros	
2008	I	n/c	n/c	n/c	n/c	n/c	n/c
	II	-2,5%	-7,4%	44,0%	n/c	n/c	n/c
	III	-1,0%	-7,1%	2,8%	n/c	n/c	n/c
	IV	-6,1%	10,3%	2,7%	n/c	n/c	n/c
2009	I	-0,4%	8,8%	-76,3%	-9,7%	3,3%	-64,0%
	II	-1,9%	-9,7%	188,9%	-9,2%	0,8%	-27,8%
	III	-0,9%	-11,0%	26,9%	-9,2%	-3,5%	-10,8%
	IV	-0,4%	12,7%	-33,3%	-3,6%	-1,5%	-42,1%
2010	I	-0,6%	13,1%	-40,9%	-3,8%	2,4%	44,4%
	II	-1,6%	-10,8%	38,5%	-3,5%	1,1%	-30,8%
	III	-4,2%	-2,2%	-16,7%	-6,6%	11,2%	-54,5%
	IV	3,4%	9,2%	33,3%	-3,0%	7,7%	-9,1%
2011	I	-5,9%	0,2%	-95,0%	-8,2%	-4,6%	-92,3%
	II	1,4%	-10,1%	200,0%	-5,5%	-3,8%	-83,3%
	III	-1,7%	-6,9%	66,7%	-3,1%	-8,4%	-66,7%

**EMPLEO EN TOTAL DE LA ECONOMÍA Y EN EL SECTOR AGRARIO, POR COMUNIDAD AUTÓNOMA Y TOTAL NACIONAL**

**Tabla X. Empleo en Economía, Com. Autónomas**

	III Trimestre 2011		
	Activos	Ocupados	Parados
<b>Total Nacional</b>	23.134,6	18.156,3	4.978,3
Andalucía	3.985,6	2.752,7	1.232,9
Aragón	650,2	545,1	105,1
Asturias	479,0	396,8	82,2
Baleares	615,5	505,9	109,6
Canarias	1.112,3	783,6	328,7
Cantabria	281,6	241,9	39,7
C y León	1.193,8	1.001,8	192,0
C. La Mancha	1.000,3	775,8	224,5
Cataluña	3.818,6	3.076,6	742,0
C. Valenciana	2.496,6	1.879,3	617,3
Extremadura	487,6	372,5	115,1
Galicia	1.313,5	1.087,0	226,5
Madrid	3.368,8	2.795,7	573,1
Murcia	737,5	559,1	178,4
Navarra	310,1	273,9	36,2
País Vasco	1.060,7	931,6	129,1
Rioja, La	159,1	131,4	27,7

**Tabla XI. Empleo en Sector Agrario por Comunidades Autónomas**

	III Trimestre 2011			II Trim. 2011 (Trim. Anterior)			III Trim. 2010 (Año anterior)		
	Activos	Ocupados	Parados	Activos	Ocupados	Parados	Activos	Ocupados	Parados
<b>Total Nacional</b>	959,7	707,7	252,0	985,8	741,2	244,6	986,2	754,0	232,2
Andalucía	328,1	168,4	159,7	371,1	210,6	160,5	321,3	177,6	143,7
Aragón	36,1	33,7	2,4	34,1	31,5	2,6	41,6	39,6	2,0
Asturias	17,6	17,2	0,4	16,5	15,6	0,9	16,1	15,7	0,4
Baleares	n/d	7,7	n/d	7,8	7,2	0,6	5,2	4,3	0,9
Canarias	27,6	23,1	4,5	24,0	19,4	4,6	35,7	31,0	4,7
Cantabria	7,2	6,8	0,4	6,8	6,0	0,8	7,4	7,2	0,2
C y León	68,9	64,8	4,1	71,7	66,3	5,4	68,5	64,3	4,2
C. La Mancha	66,8	55,4	11,4	62,0	49,0	13,0	62,5	52,6	9,9
Cataluña	65,4	57,5	7,9	60,1	54,7	5,4	82,3	70,6	11,7
C. Valenciana	73,5	50,6	22,9	71,7	57,6	14,1	73,0	59,8	13,2
Extremadura	47,7	36,3	11,4	47,0	37,2	9,8	52,3	41,0	11,3
Galicia	90,3	85,7	4,6	87,1	83,1	4,0	92,8	90,5	2,3
Madrid	n/d	3,7	n/d	5,4	4,7	0,7	6,4	5,1	1,3
Murcia	90,9	70,5	20,4	95,1	76,0	19,1	90,0	67,3	22,7
Navarra	10,3	9,4	0,9	9,3	7,0	2,3	13,4	11,1	2,3
País Vasco	10,8	10,4	0,4	n/d	9,6	n/d	11,2	10,7	0,5
Rioja, La	7,0	6,4	0,6	6,4	5,7	0,7	6,5	5,6	0,9

Tabla XII. Empleo en Sector Industria

Miles Personas		Activos	Ocupados	Parados	% activos/ T. Economía	Tasa Ocupación	Tasa Paro
<b>CNAE - 1993</b>							
2007	I	3.413,4	3.265,3	148,1	15,6%	95,7%	4,3%
	II	3.366,0	3.243,8	122,2	15,2%	96,4%	3,6%
	III	3.394,3	3.258,9	135,4	15,2%	96,0%	4,0%
	IV	3.416,0	3.279,1	136,9	15,2%	96,0%	4,0%
<b>CNAE - 2009</b>							
Miles Personas		Activos	Ocupados	Parados	% activos/ T. Economía	Tasa Ocupación	Tasa Paro
2008	I	3.480,1	3.313,4	166,7	15,4%	95,2%	4,8%
	II	3.427,8	3.244,3	183,5	15,0%	94,6%	5,4%
	III	3.403,4	3.195,2	208,2	14,8%	93,9%	6,1%
	IV	3.330,7	3.042,7	288,0	14,4%	91,4%	8,6%
2009	I	3.273,3	2.900,1	373,2	14,2%	88,6%	11,4%
	II	3.193,8	2.799,4	394,4	13,8%	87,7%	12,3%
	III	3.079,3	2.719,6	359,7	13,4%	88,3%	11,7%
	IV	3.008,3	2.680,9	327,4	13,1%	89,1%	10,9%
2010	I	2.902,4	2.599,8	302,6	12,6%	89,6%	10,4%
	II	2.885,7	2.618,9	266,8	12,5%	90,8%	9,2%
	III	2.845,8	2.600,6	245,2	12,3%	91,4%	8,6%
	IV	2.854,6	2.622,8	231,8	12,4%	91,9%	8,1%
2011	I	2.793,9	2.540,8	253,1	12,1%	90,9%	9,1%
	II	2.818,9	2.577,7	241,2	12,2%	91,4%	8,6%
	III	2.794,1	2.576,3	217,8	12,1%	92,2%	7,8%

Tabla XIV. Empleo en Industria Alimentación, Bebidas y Tabaco

Miles Personas		Activos	Ocupados	Parados	% activos/ T. Economía	% activos/ Tot. Industria	Tasa Ocupación	Tasa Paro
<b>CNAE - 1993</b>								
2007	I	509,6	474,0	35,6	2,3%	14,9%	93,0%	7,0%
	II	508,1	472,4	35,7	2,3%	15,1%	93,0%	7,0%
	III	550,1	520,8	29,3	2,5%	16,2%	94,7%	5,3%
	IV	547,4	515,2	32,2	2,4%	16,0%	94,1%	5,9%
<b>CNAE - 2009</b>								
Miles Personas		Activos	Ocupados	Parados	% activos/ T. Economía	% activos/ Tot. Industria	Tasa Ocupación	Tasa Paro
2008	I	556,4	518,6	37,8	2,5%	16,0%	93,2%	6,8%
	II	549,1	509,6	39,5	2,4%	16,0%	92,8%	7,2%
	III	551,6	512,1	39,5	2,4%	16,2%	92,8%	7,2%
	IV	534,7	493,2	41,5	2,3%	16,1%	92,2%	7,8%
2009	I	530,5	467,1	63,4	2,3%	16,2%	88,0%	12,0%
	II	533,5	480,3	53,2	2,3%	16,7%	90,0%	10,0%
	III	523,1	463,6	59,5	2,3%	17,0%	88,6%	11,4%
	IV	506,0	447,5	58,5	2,2%	16,8%	88,4%	11,6%
2010	I	505,5	443,2	62,3	2,2%	17,4%	87,7%	12,3%
	II	496,1	446,8	49,3	2,1%	17,2%	90,1%	9,9%
	III	492,4	444,4	48,0	2,1%	17,3%	90,3%	9,7%
	IV	512,9	461,5	51,4	2,2%	18,0%	90,0%	10,0%
2011	I	514,3	453,9	60,4	2,2%	18,4%	88,3%	11,7%
	II	503,8	449,1	54,7	2,2%	17,9%	89,1%	10,9%
	III	493,7	449,4	44,3	2,1%	17,7%	91,0%	9,0%

Tabla XIII. Variación (%) Empleo en Sector Industria

Variación (%)	% respecto Trimestre Anterior			% respecto Año Anterior			
	Activos	Ocupados	Parados	Activos	Ocupados	Parados	
<b>CNAE - 1993</b>							
2007	I	-1,4%	-1,6%	3,5%	-0,7%	-0,3%	-9,0%
	II	-1,4%	-0,7%	-17,5%	-1,8%	-1,3%	-13,0%
	III	0,8%	0,5%	10,8%	-0,9%	-0,9%	-2,3%
	IV	0,6%	0,6%	1,1%	-1,4%	-1,2%	-4,3%
<b>CNAE - 2009</b>							
Variación (%)	% respecto Trimestre Anterior			% respecto Año Anterior			
	Activos	Ocupados	Parados	Activos	Ocupados	Parados	
2008	I	n/c	n/c	n/c	n/c	n/c	n/c
	II	-1,5%	-2,1%	10,1%	n/c	n/c	n/c
	III	-0,7%	-1,5%	13,5%	n/c	n/c	n/c
	IV	-2,1%	-4,8%	38,3%	n/c	n/c	n/c
2009	I	-1,7%	-4,7%	29,6%	-5,9%	-12,5%	123,9%
	II	-2,4%	-3,5%	5,7%	-6,8%	-13,7%	114,9%
	III	-3,6%	-2,9%	-8,8%	-9,5%	-14,9%	72,8%
	IV	-2,3%	-1,4%	-9,0%	-9,7%	-11,9%	13,7%
2010	I	-3,5%	-3,0%	-7,6%	-11,3%	-10,4%	-18,9%
	II	-0,6%	0,7%	-11,8%	-9,6%	-6,4%	-32,4%
	III	-1,4%	-0,7%	-8,1%	-7,6%	-4,4%	-31,8%
	IV	0,3%	0,9%	-5,5%	-5,1%	-2,2%	-29,2%
2011	I	-2,1%	-3,1%	9,2%	-3,7%	-2,3%	-16,4%
	II	0,9%	1,5%	-4,7%	-2,3%	-1,6%	-9,6%
	III	-0,9%	-0,1%	-9,7%	-1,8%	-0,9%	-11,2%

Tabla XV. Variación (%) Empleo Alimentación, Bebidas y Tabaco

Variación (%)	% respecto Trimestre Anterior			% respecto Año Anterior			
	Activos	Ocupados	Parados	Activos	Ocupados	Parados	
<b>CNAE - 1993</b>							
2007	I	-3,2%	-4,0%	9,2%	-4,0%	-4,7%	7,6%
	II	-0,3%	-0,3%	0,3%	-3,4%	-4,9%	21,4%
	III	8,3%	10,2%	-17,9%	4,6%	4,3%	9,7%
	IV	-0,5%	-1,1%	9,9%	4,0%	4,3%	-1,2%
<b>CNAE - 2009</b>							
Variación (%)	% respecto Trimestre Anterior			% respecto Año Anterior			
	Activos	Ocupados	Parados	Activos	Ocupados	Parados	
2008	I	n/c	n/c	n/c	n/c	n/c	n/c
	II	-1,3%	-1,7%	4,5%	n/c	n/c	n/c
	III	0,5%	0,5%	0,0%	n/c	n/c	n/c
	IV	-3,1%	-3,7%	5,1%	n/c	n/c	n/c
2009	I	-0,8%	-5,3%	52,8%	-4,7%	-9,9%	67,7%
	II	0,6%	2,8%	-16,1%	-2,8%	-5,7%	34,7%
	III	-1,9%	-3,5%	11,8%	-5,2%	-9,5%	50,6%
	IV	-3,3%	-3,5%	-1,7%	-5,4%	-9,3%	41,0%
2010	I	-0,1%	-1,0%	6,5%	-4,7%	-5,1%	-1,7%
	II	-1,9%	0,8%	-20,9%	-7,0%	-7,0%	-7,3%
	III	-0,7%	-0,5%	-2,6%	-5,9%	-4,1%	-19,3%
	IV	4,2%	3,8%	7,1%	1,4%	3,1%	-12,1%
2011	I	0,3%	-1,6%	17,5%	1,7%	2,4%	-3,0%
	II	-2,0%	-1,1%	-9,4%	1,6%	0,5%	11,0%
	III	-2,0%	0,1%	-19,0%	0,3%	1,1%	-7,7%

NOTA: n/c : No Comparable con año anterior, ya que son distintas Clasificaciones de Actividades Económicas (CNAE 2009 frente a CNAE 1993)

NOTAS: Fuente Datos: Encuesta de Población Activa, INE.

Hasta 2007 aplica la **CNAE 1993**, donde I. **Alimentación, Bebidas y Tabaco** se corresponde con la DIVISIÓN DA = Industria Alimentación, Bebidas y Tabaco, donde

DIVISIÓN DA = Subdivisión 15 (Productos Alimenticios y Bebidas) + Subdivisión 16 (Tabaco)

Desde 2008 aplica la **CNAE 2009**, donde I. **Alimentación, Bebidas y Tabaco** = la suma de:

División 10 (Industria Alimentaria) + División 11 (Fabricación de Bebidas) + División 12 (Industria del Tabaco)

**DATOS DE AFILIACIÓN A LA SEGURIDAD SOCIAL Y PARO EN EL ÚLTIMO DÍA DE CADA MES (Fuente: Ministerio de Trabajo e Inmigración)**

**Tabla XVI. Afiliados en Alta Laboral a la Seguridad Social**

		ECONOMIA			SECTOR AGRARIO			
		Total	C. Ajena	C. Propia	Total	Ajena	Propia	
2010	E	17.546.714	14.306.546	3.240.168	1.237.184	934.794	302.390	
	F	17.550.412	14.312.689	3.237.723	1.222.995	921.830	301.165	
	M	17.479.448	14.241.595	3.237.853	1.208.672	908.779	299.893	
	A	17.604.183	14.362.536	3.241.647	1.200.859	902.009	298.850	
	M	17.699.572	14.452.111	3.247.461	1.202.464	904.314	298.150	
	J	17.587.252	14.338.567	3.248.685	1.180.575	883.215	297.360	
	J	17.795.844	14.556.963	3.238.881	1.163.925	867.455	296.470	
	A	17.509.439	14.283.950	3.225.489	1.159.263	863.790	295.473	
	S	17.554.774	14.333.475	3.221.299	1.210.505	915.976	294.529	
	O	17.636.975	14.419.222	3.217.753	1.194.186	900.226	293.960	
	N	17.539.607	14.331.604	3.208.003	1.196.132	902.981	293.151	
	D	17.478.095	14.275.969	3.202.126	1.227.868	935.382	292.486	
	2011	E	17.276.530	14.096.076	3.180.454	1.215.693	924.301	291.392
		F	17.298.626	14.116.319	3.182.307	1.190.677	899.889	290.788
		M	17.325.399	14.137.866	3.187.533	1.185.548	895.324	290.224
		A	17.498.964	14.298.595	3.200.369	1.191.560	901.710	289.850
M		17.497.250	14.292.831	3.204.419	1.205.003	915.800	289.203	
J		17.362.369	14.157.002	3.205.367	1.173.466	884.916	288.550	
J		17.591.403	14.392.126	3.199.277	1.155.013	867.205	287.808	
A		17.287.084	14.099.821	3.187.263	1.155.983	869.056	286.927	
S		17.255.382	14.071.096	3.184.286	1.197.347	911.002	286.345	
O		17.206.525	14.025.605	3.180.920	1.172.530	886.286	286.244	

**Tabla XVII. Afiliados a Seguridad Social en el Sector Agrario y en Industria Agroalimentaria**

		TOTAL ECONOMIA	01+02+03	Agri, Gan 01	Silvic. 02	Pesca 03	10+11+12	Alimentos Bebidas Tabaco			
								10	11	12	
2010	E	17.546.714	1.237.184	1.174.514	20.166	42.504	387.635	333.629	50.853	3.153	
	F	17.550.412	1.222.995	1.157.601	20.602	44.792	386.627	333.081	50.425	3.121	
	M	17.479.448	1.208.672	1.143.791	19.711	45.170	382.092	329.173	49.800	3.119	
	A	17.604.183	1.200.859	1.132.517	22.809	45.533	386.912	332.911	49.950	3.051	
	M	17.699.572	1.202.464	1.133.614	24.595	44.255	386.736	333.700	50.224	2.812	
	J	17.587.252	1.180.575	1.109.546	27.079	43.950	386.376	333.316	50.424	2.636	
	J	17.795.844	1.163.925	1.088.511	30.667	44.747	391.514	338.224	50.718	2.572	
	A	17.509.439	1.159.263	1.084.774	30.707	43.782	391.937	338.732	50.682	2.523	
	S	17.554.774	1.210.505	1.138.413	28.710	43.382	395.889	340.038	53.270	2.581	
	O	17.636.975	1.194.186	1.125.746	25.027	43.413	395.081	341.056	51.387	2.638	
	N	17.539.607	1.196.132	1.130.063	23.749	42.320	394.094	341.336	49.888	2.870	
	D	17.478.095	1.227.868	1.166.278	21.670	39.920	382.973	330.974	49.121	2.878	
	2011	E	17.276.530	1.215.693	1.153.966	21.622	40.105	384.060	333.172	47.980	2.908
		F	17.298.626	1.190.677	1.125.926	21.882	42.869	382.322	331.213	48.220	2.889
		M	17.325.399	1.185.548	1.118.547	23.832	43.169	381.675	330.481	48.376	2.818
		A	17.498.964	1.191.560	1.127.447	20.997	43.116	383.781	332.382	48.598	2.801
M		17.497.250	1.205.003	1.141.745	20.828	42.430	385.955	334.352	48.884	2.719	
J		17.362.369	1.173.466	1.107.568	22.942	42.956	385.773	333.802	49.345	2.626	
J		17.591.403	1.155.011	1.085.340	26.142	43.529	391.906	339.844	49.530	2.532	
A		17.287.084	1.155.981	1.087.518	25.888	42.575	393.448	340.267	50.674	2.507	
S		17.255.382	1.197.345	1.132.149	23.186	42.010	393.032	338.278	52.168	2.586	
O		17.206.525	1.172.528	1.111.449	18.832	42.247	388.469	336.432	49.418	2.619	

**Tabla XVIII. Afiliados al Régimen General y Minería del Carbón.**

		Total Afil. Régimen	01+02+03	Agri, Gan 01	Silvic. 02	Pesca 03	10+11+12	Alimentos Bebidas Tabaco			
								10	11	12	
2010	E	13.201.912	52.699	34.037	16.967	1.695	345.561	294.858	47.593	3.110	
	F	13.220.051	53.278	34.175	17.404	1.699	344.551	294.309	47.164	3.078	
	M	13.159.950	52.035	33.828	16.528	1.679	340.086	290.463	46.545	3.078	
	A	13.290.162	56.344	35.011	19.631	1.702	344.878	295.182	46.686	3.010	
	M	13.378.314	58.815	35.750	21.384	1.681	344.675	294.934	46.967	2.774	
	J	13.287.489	61.295	35.754	23.853	1.688	344.347	294.568	47.181	2.598	
	J	13.524.562	65.260	36.104	27.479	1.677	349.383	299.365	47.483	2.535	
	A	13.256.700	64.904	35.719	27.537	1.648	349.832	299.888	47.458	2.486	
	S	13.253.877	62.878	35.715	25.516	1.647	353.779	301.189	50.046	2.544	
	O	13.350.614	58.904	35.465	21.807	1.632	352.965	302.194	48.168	2.603	
	N	13.259.266	57.257	35.137	20.499	1.621	351.880	302.351	46.694	2.835	
	D	13.167.612	54.402	34.380	18.411	1.611	340.640	291.863	45.933	2.844	
	2011	E	12.999.440	54.235	34.256	18.377	1.602	341.819	294.138	44.808	2.873
		F	13.042.264	54.393	34.218	18.583	1.592	340.125	292.209	45.062	2.854
		M	13.068.400	56.491	34.395	20.484	1.612	339.475	291.466	45.225	2.784
		A	13.217.997	54.639	35.404	17.619	1.616	341.389	293.184	45.438	2.767
M		13.197.087	54.870	35.840	17.416	1.614	343.500	295.067	45.747	2.686	
J		13.092.941	56.825	35.666	19.513	1.646	343.212	294.403	46.218	2.591	
J		13.345.597	59.930	35.540	22.724	1.666	349.111	300.202	46.412	2.497	
A		13.052.152	59.403	35.275	22.476	1.652	350.664	300.634	47.560	2.470	
S		12.981.972	56.485	35.088	19.747	1.650	350.080	298.485	49.046	2.549	
O		12.954.867	51.774	34.768	15.346	1.660	345.635	296.752	46.301	2.582	

**Tabla XIX. Afiliados al Régimen Especial de Trabajadores Autónomos (RETA).**

		Total Afil. Régimen	01+02+03	Agri, Gan. 01	Silvic. 02	Pesca 03	10+11+12	Alimentos Bebidas Tabaco			
								10	11	12	
2010	E	3.135.089	288.672	282.955	3.199	2.518	42.074	38.771	3.260	43	
	F	3.131.677	287.522	281.833	3.198	2.491	42.076	38.772	3.261	43	
	M	3.131.381	286.564	280.921	3.183	2.460	42.006	38.710	3.255	41	
	A	3.135.057	285.694	280.088	3.178	2.428	42.034	38.729	3.264	41	
	M	3.140.951	285.073	279.473	3.211	2.389	42.061	38.766	3.257	38	
	J	3.143.001	284.316	278.742	3.226	2.348	42.029	38.748	3.243	38	
	J	3.134.072	283.387	277.896	3.188	2.303	42.131	38.859	3.235	37	
	A	3.121.815	282.445	277.014	3.170	2.261	42.105	38.844	3.224	37	
	S	3.118.314	281.541	276.104	3.194	2.243	42.110	38.849	3.224	37	
	O	3.114.841	280.669	275.233	3.220	2.216	42.116	38.862	3.219	35	
	N	3.105.638	279.720	274.272	3.250	2.198	42.214	38.985	3.194	35	
	D	3.100.479	279.097	273.661	3.259	2.177	42.333	39.111	3.188	34	
	2011	E	3.079.773	278.229	272.827	3.245	2.157	42.241	39.034	3.172	35
		F	3.082.013	277.720	272.300	3.299	2.121	42.197	39.004	3.158	35
		M	3.087.767	277.364	271.928	3.348	2.088	42.200	39.015	3.151	34
		A	3.100.736	277.153	271.710	3.378	2.065	42.392	39.198	3.160	34
M		3.105.352	276.611	271.163	3.412	2.036	42.455	39.285	3.137	33	
J		3.106.892	275.950	270.512	3.429	2.009	42.561	39.399	3.127	35	
J		3.101.321	275.219	269.814	3.418	1.987	42.795	39.642	3.118	35	
A		3.090.001	274.378	268.989	3.412	1.977	42.784	39.633	3.114	37	
S		3.087.427	273.839	268.436	3.439	1.964	42.952	39.793	3.122	37	
O		3.083.280	273.284	267.847	3.486	1.951	42.834	39.680	3.117	37	

**Tabla XX. Afiliados al REASS**

		Total Afil. Régimen	
			2009
F	787.243		
M	792.842		
A	801.089		
M	815.426		
J	792.300		
J	774.462		
A	776.253		
S	825.135		
O	812.277		
N	818.319		
D	849.076		
2010	E	857.522	
	F	841.593	
	M	829.042	
	A	817.418	
	M	818.391	
	J	795.050	
	J	774.511	
	A	772.041	
	S	826.594	
	O	815.048	
N	820.654		
D	858.237		
2011	E	846.883	
	F	819.408	
	M	812.224	
	A	820.333	
	M	834.742	
	J	801.390	
	J	779.986	
	A	783.254	
	S	828.625	
	O	808.834	

**Tabla XXI. Afiliados al Régimen Especial de Pesca y Acuicultura**

		Total Afil. Régimen	Pesca y Acuicultura	Otros Afiliados
F	66.186	41.109	25.077	
M	67.742	42.558	25.184	
A	67.108	41.692	25.416	
M	67.613	41.583	26.030	
J	68.363	41.589	26.774	
J	69.422	42.026	27.396	
A	69.080	41.856	27.224	
S	66.728	40.705	26.023	
O	66.424	40.944	25.480	
N	64.529	39.772	24.757	
D	62.273	37.604	24.669	
2010	E	62.638	38.29	