

VACUNO LECHERO

DECLARACIONES DE ENTREGAS DE LECHE CRUDA A LOS PRIMEROS COMPRADORES

OCTUBRE 2024

Aviso legal: Esta información puede ser utilizada en parte o en su integridad, sin necesidad de autorización expresa, siempre que se cite la fuente de los documentos objeto de la reutilización.

Elaboración:

Subdirección General de Producciones Ganaderas y Cinegéticas. Dirección General de Producciones y Mercados Agrarios. Ministerio de Agricultura, Pesca y Alimentación



MINISTERIO DE AGRICULTURA, PESCA Y ALIMENTACIÓN

Edita:

© Ministerio de Agricultura, Pesca y Alimentación

Secretaría General Técnica

Centro de Publicaciones

MADRID 2024

Referenciar el documento como: "INFORME DECLARACIONES DE ENTREGAS DE LECHE CRUDA A LOS PRIMEROS COMPRADORES" Subdirección General de Producciones Ganaderas y Cinegéticas Dirección General de Producciones y Mercados Agrarios.

Catálogo de Publicaciones de la Administración General del Estado:

<https://cpage.mpr.gob.es/>

NIPO: 003210738



SUBDIRECCIÓN GENERAL DE PRODUCCIONES GANADERAS Y CINEGÉTICAS
DIRECCIÓN GENERAL DE PRODUCCIONES Y MERCADOS AGRARIOS

1. [Introducción.](#)
2. [Datos generales. Comparación con el año anterior.](#)
3. [Evolución de las entregas mensuales por años.](#)
4. [Compradores con leche cruda declarada.](#)
5. [Leche cruda declarada por compradores.](#)
6. [Gráfica compras de leche.](#)
7. [Evolución del importe medio.](#)
8. [Evolución del importe medio declarado por mes y año.](#)
9. [Ganaderos con entregas.](#)
10. [Leche cruda producida por CC.AA.](#)
11. [Características cualitativas: Materia grasa.](#)
12. [Características cualitativas: proteína.](#)
13. [Detalle de la producción año acumulado.](#)
14. [Leche cruda ecológica declarada por compradores.](#)
15. [Evolución del importe medio leche cruda ecológica.](#)
16. [Leche cruda ecológica producida por CC.AA.](#)

Fecha de extracción de datos: 29/11/2024
Fecha de publicación: 02/12/2024



1. INTRODUCCIÓN

INFOLAC es un sistema unificado de información del sector lácteo que incluye, entre otra, la información de las declaraciones obligatorias de entregas de leche cruda y de todos los contratos entre los primeros compradores y los productores del sector, así como un registro de los primeros compradores que operan en el sector lácteo en España. Dicha base de datos se crea mediante el Real Decreto 319/2015, de 24 de abril, y está gestionada por el MAPA.

El informe analiza, en los 12 últimos meses, los datos aportados por los primeros compradores que recogen leche en España, en las declaraciones obligatorias de entregas mensuales de leche que establece el Real Decreto 319/2015, de 24 de abril, sobre declaraciones obligatorias a efectuar por primeros compradores y productores de leche y productos lácteos de vaca, oveja y cabra, y el Real Decreto 24/2021, de 19 de enero, que modifica al anterior.

Nota aclaratoria:

- La materia grasa (%) hace referencia a la materia grasa media ponderada del periodo, como resultado del sumatorio de los litros entregados multiplicado por el porcentaje de materia grasa declarado, para cada productor, y dividido por el total de litros entregados.
- La proteína (%) hace referencia a la proteína media ponderada del periodo, como resultado del sumatorio de los litros entregados multiplicado por el porcentaje de proteína declarado, para cada productor, y dividido por el total de litros entregados.
- El “Nº Ganaderos” es el número de productores pertenecientes a una comunidad autónoma que han realizado entregas según lo declarado por los compradores. Si un productor entrega leche a varios compradores, se computa una única vez.
- El “Nº Compradores” es el número de compradores que han declarado entregas en cada comunidad autónoma.
- El “Importe medio declarado” en €/litro se calcula, a nivel de productor, a partir de las declaraciones mensuales de entregas de leche a compradores, dividiendo el importe liquidado en euros entre los litros entregados. Dichos importes incluyen bonificaciones y penalizaciones por calidad, pero no IVA ni otros impuestos, ni el transporte.
- Únicamente se han tenido en cuenta los ganaderos que han percibido por sus entregas importes medios comprendidos en el intervalo entre 0,1 y 0,7 €/litro desde el año 2015 hasta el año 2022 y a partir del año 2023 el importe medio comprendido en el intervalo 0,1 y 1,0€/litro. En el caso de la leche cruda ecológica este intervalo es 0,1 y 1,2 €/litro.
- La “leche producida por comunidad autónoma” hace referencia a la comunidad autónoma del productor, considerando la dirección de este declarada por el comprador.

Los datos presentados en este informe no son datos consolidados, pudiendo ser objeto de una depuración por parte del organismo gestor de INFOLAC.



2. DATOS GENERALES. COMPARACIÓN CON EL AÑO ANTERIOR.

5

DATOS GENERALES. COMPARACIÓN CON EL AÑO ANTERIOR

DATOS GENERALES	NOV	DIC	ENE	FEB	MAR	ABR	MAY	JUN	JUL	AGO	SEP	OCT
Entregas de leche en 2022 (2023) (t.)	574.112	606.748	622.236	574.954	651.224	636.341	656.581	615.488	620.568	601.755	579.737	591.701
Entregas de leche en 2023 (2024) (t.)	576.859	608.826	630.176	607.828	656.074	648.109	668.120	626.984	628.675	600.091	581.381	599.999
Variación respecto mismo mes período anterior (%)	0,5	0,3	1,3	5,7	0,7	1,8	1,8	1,9	1,3	-0,3	0,3	1,4
Mills (Kg.) acum. En 2022 (2023)	6.719	7.326	622	1.197	1.848	2.485	3.141	3.757	4.377	4.979	5.559	6.151
Mills (Kg.) acum. En 2023 (2024)	6.727	7.336	630	1.238	1.894	2.542	3.210	3.837	4.466	5.066	5.647	6.247
Variación respecto mismo mes período anterior (%)	0,1	0,1	1,3	3,4	2,5	2,3	2,2	2,1	2,0	1,7	1,6	1,6
Importe medio declarado (€/ litro)	0,522	0,521	0,517	0,514	0,511	0,488	0,484	0,478	0,473	0,473	0,480	0,486
Materia grasa (%)	3,89	3,91	3,87	3,79	3,78	3,74	3,70	3,66	3,64	3,66	3,80	3,87
Proteína (%)	3,45	3,45	3,42	3,38	3,38	3,37	3,35	3,32	3,29	3,29	3,38	3,42
Compradores que declaran entregas (Nº)	326	322	328	328	331	325	322	319	317	319	317	309
Ganaderos con entregas (Nº)	10.096	10.028	9.957	9.896	9.855	9.794	9.748	9.685	9.615	9.530	9.486	9.423

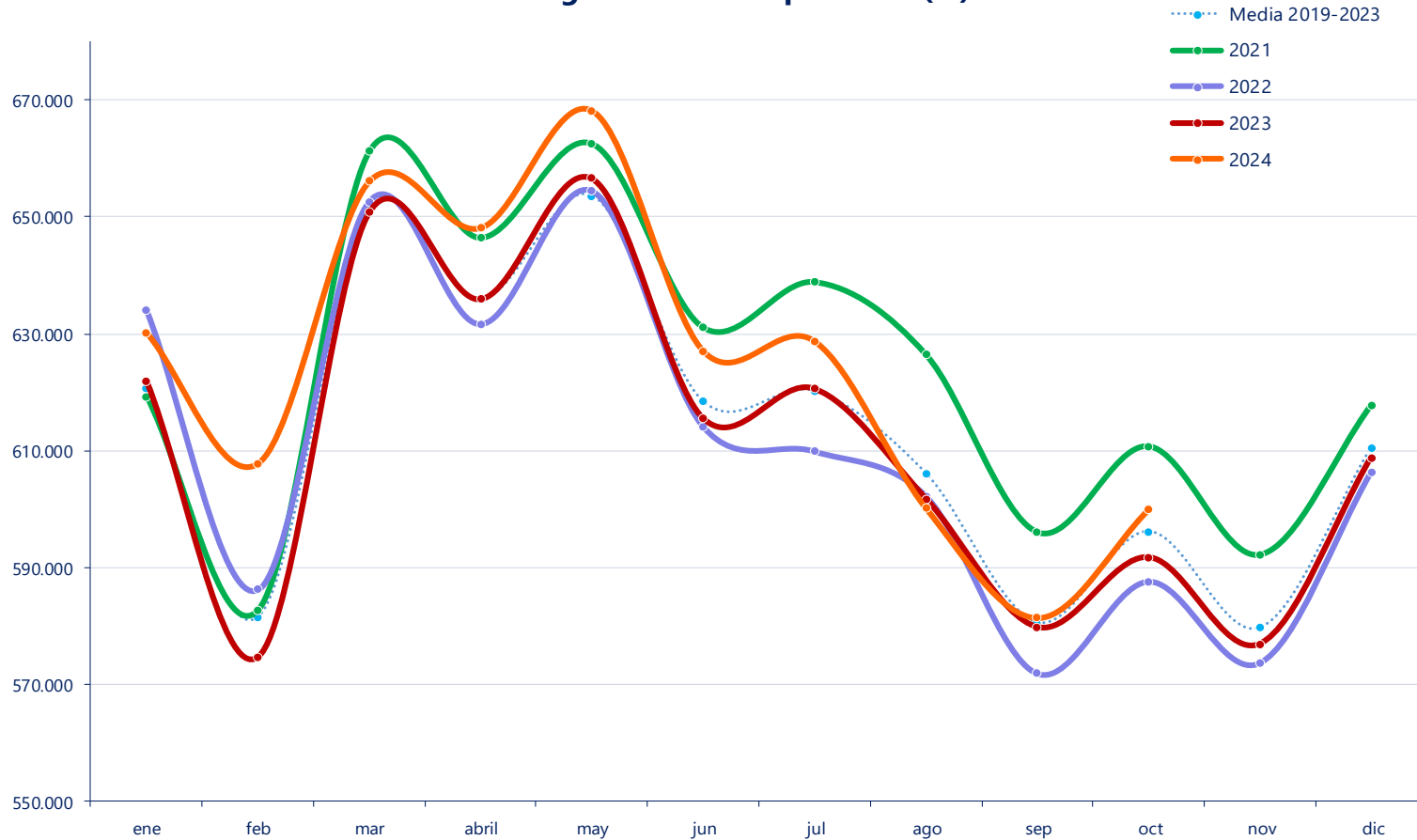
En relación con las comparativas interanuales, es necesario tener en cuenta que 2024 es año bisiesto y el mes de febrero, por tanto, tiene un día más que en 2023.



3. EVOLUCIÓN DE LAS ENTREGAS MENSUALES POR AÑOS.

T.

Entregas mensuales por años (T.)



4. COMPRADORES CON LECHE CRUDA DECLARADA.

7

COMPRADORES CON LECHE CRUDA DECLARADA

CA 1 ^{er} comprador	2023		2024									
	NOV	DIC	ENE	FEB	MAR	ABR	MAY	JUN	JUL	AGO	SEP	OCT
Andalucía	15	16	16	15	14	15	15	15	14	14	15	15
Aragón	6	6	6	7	7	7	5	6	5	7	6	6
Asturias (P. de)	25	26	25	25	26	24	24	24	25	25	25	25
Baleares (Illes)	8	8	9	9	10	9	10	10	9	9	9	9
Canarias	18	19	19	20	19	17	17	17	17	16	16	16
Cantabria	33	29	31	33	35	34	34	35	35	34	35	32
Castilla - La Mancha	21	19	19	19	19	17	17	17	17	18	18	16
Castilla y León	41	41	41	41	41	40	40	41	41	40	41	41
Cataluña	67	67	68	64	67	68	67	64	62	65	63	61
Extremadura	3	3	3	3	3	3	3	3	3	3	3	3
Galicia	51	51	51	52	51	52	51	52	52	52	51	50
Madrid (C. de)	5	6	6	6	5	6	6	5	6	6	6	5
Murcia (R. de)	4	4	4	5	4	4	4	4	4	3	3	4
Navarra (C.F. de)	6	5	6	5	6	5	6	5	5	6	5	6
País Vasco	12	11	13	13	13	13	12	10	12	11	11	11
Rioja (La)	1	1	1	1	1	1	1	1	1	1	1	1
Valenciana (C.)	10	10	10	10	10	10	10	10	9	9	9	8
España	326	322	328	328	331	325	322	319	317	319	317	309



5. LECHE CRUDA DECLARADA POR COMPRADORES.

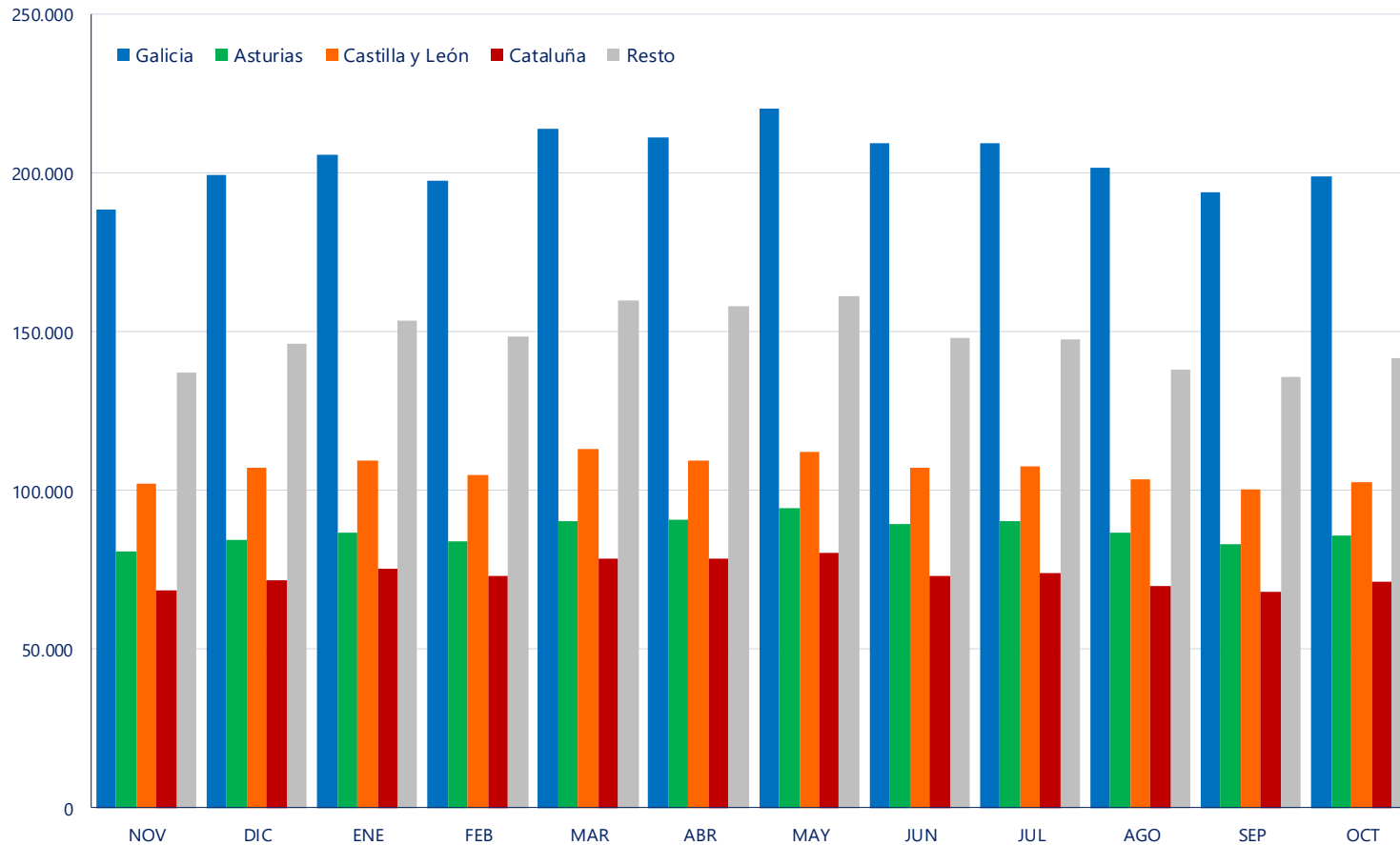
8

LECHE CRUDA DECLARADA POR COMPRADORES (T.)

CA 1 ^{er} comprador	2023		2024									
	NOV	DIC	ENE	FEB	MAR	ABR	MAY	JUN	JUL	AGO	SEP	OCT
Andalucía	38.861	41.537	43.331	42.148	45.604	44.267	44.034	40.404	39.658	37.552	37.439	39.095
Aragón	7.827	7.925	8.848	8.494	8.972	9.192	9.389	8.402	9.585	8.290	7.949	9.178
Asturias (P. de)	80.580	84.373	86.697	83.755	90.431	90.721	94.229	89.486	90.197	86.669	83.243	85.635
Baleares (Illes)	2.703	3.377	3.713	3.673	3.843	3.779	3.609	2.700	2.627	2.077	2.229	2.515
Canarias	3.691	3.833	4.035	3.987	4.314	4.521	4.630	4.322	4.554	4.204	4.057	4.259
Cantabria	18.920	19.846	20.504	19.863	21.438	21.147	22.047	19.879	19.858	18.956	18.260	18.760
Castilla - La Mancha	21.470	23.309	24.056	23.574	25.348	24.678	25.301	23.461	22.997	21.968	21.638	21.951
Castilla y León	102.134	107.055	109.251	105.001	112.937	109.338	112.148	107.063	107.636	103.689	100.529	102.718
Cataluña	68.321	71.697	75.151	73.059	78.707	78.641	80.187	73.204	73.755	69.947	68.036	71.149
Extremadura	108	166	188	158	178	210	234	211	204	208	189	179
Galicia	188.529	199.426	205.692	197.594	214.095	211.248	220.445	209.308	209.361	201.531	193.755	198.846
Madrid (C. de)	4.815	4.776	4.823	4.664	5.203	5.455	5.639	5.281	5.297	4.948	4.702	4.849
Murcia (R. de)	3.724	4.199	4.983	4.399	4.725	4.785	4.572	4.265	3.968	3.194	3.044	3.258
Navarra (C.F. de)	11.238	11.666	12.180	11.412	12.098	12.499	13.159	12.324	12.479	11.758	11.859	12.145
País Vasco	20.743	22.243	23.155	22.352	24.294	23.668	24.345	22.962	22.763	21.833	21.221	21.997
Rioja (La)	771	831	846	866	911	918	949	881	897	852	801	845
Valenciana (C.)	2.424	2.568	2.722	2.827	2.975	3.044	3.204	2.831	2.839	2.417	2.430	2.619
España	576.859	608.826	630.176	607.828	656.074	648.109	668.120	626.984	628.675	600.091	581.381	599.999



Entregas por comunidad autónoma del comprador (T.)



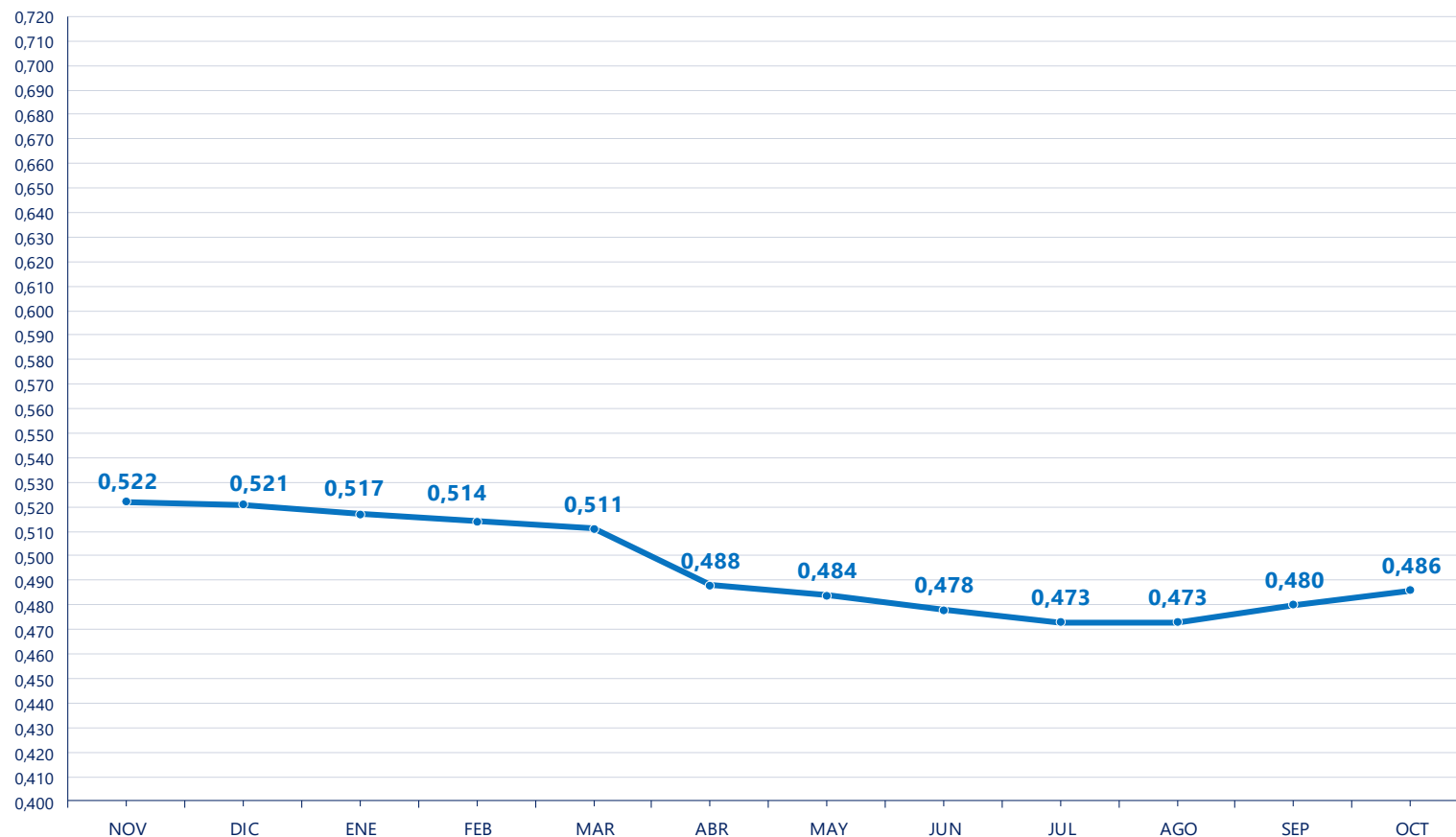
EVOLUCIÓN DE IMPORTE MEDIO DECLARADO POR COMUNIDAD AUTÓNOMA (€/litro) (medias ponderadas)

CA Productor	2023		2024									
	NOV	DIC	ENE	FEB	MAR	ABR	MAY	JUN	JUL	AGO	SEP	OCT
Andalucía	0,543	0,544	0,540	0,530	0,530	0,497	0,497	0,496	0,496	0,497	0,501	0,515
Aragón	0,532	0,545	0,531	0,532	0,527	0,510	0,502	0,485	0,477	0,479	0,487	0,493
Asturias (P. de)	0,542	0,542	0,542	0,539	0,539	0,534	0,517	0,511	0,505	0,505	0,511	0,513
Baleares (Illes)	0,502	0,499	0,483	0,480	0,478	0,473	0,471	0,467	0,469	0,478	0,477	0,468
Canarias	0,628	0,632	0,634	0,634	0,634	0,623	0,627	0,626	0,631	0,630	0,631	0,631
Cantabria	0,530	0,535	0,528	0,520	0,517	0,505	0,492	0,482	0,477	0,475	0,483	0,487
Castilla - La Mancha	0,539	0,532	0,523	0,518	0,516	0,488	0,486	0,481	0,475	0,474	0,483	0,493
Castilla y León	0,543	0,539	0,530	0,526	0,528	0,501	0,495	0,492	0,485	0,485	0,495	0,501
Cataluña	0,566	0,537	0,526	0,547	0,519	0,497	0,509	0,486	0,481	0,498	0,488	0,500
Extremadura	0,537	0,529	0,527	0,514	0,517	0,488	0,487	0,484	0,482	0,480	0,490	0,502
Galicia	0,492	0,495	0,495	0,490	0,490	0,463	0,459	0,456	0,452	0,448	0,458	0,463
Madrid (C. de)	0,527	0,523	0,525	0,512	0,508	0,486	0,483	0,474	0,469	0,469	0,481	0,491
Murcia (R. de)	0,532	0,530	0,525	0,518	0,516	0,493	0,492	0,485	0,483	0,484	0,486	0,493
Navarra (C.F. de)	0,525	0,530	0,527	0,515	0,512	0,497	0,490	0,477	0,468	0,469	0,481	0,486
País Vasco	0,537	0,538	0,537	0,533	0,533	0,527	0,526	0,519	0,516	0,515	0,522	0,529
Rioja (La)	0,525	0,527	0,521	0,507	0,511	0,493	0,495	0,492	0,474	0,478	0,496	0,501
Valenciana (C.)	0,559	0,555	0,565	0,537	0,536	0,525	0,516	0,511	0,500	0,505	0,509	0,511
España	0,522	0,521	0,517	0,514	0,511	0,488	0,484	0,478	0,473	0,473	0,480	0,486

En el informe se muestran los importes medios ponderados percibidos por los ganaderos de la comunidad autónoma indicada, independientemente de la ubicación del comprador.



Evolución del precio medio declarado (€/litro)

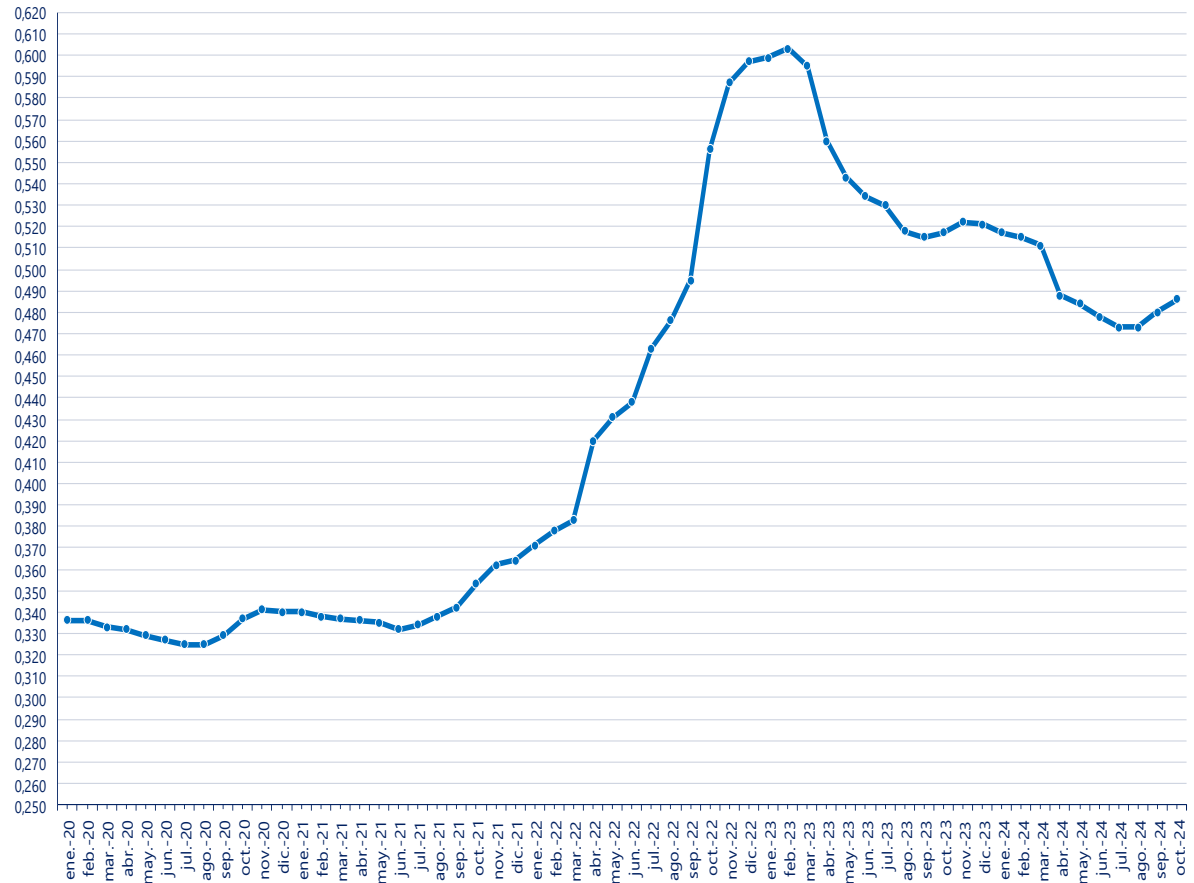


8. EVOLUCIÓN DEL IMPORTE MEDIO DECLARADO POR MES Y AÑO.

EVOLUCIÓN IMPORTE MEDIO DECLARADO POR MES Y AÑO (€/litro) (medias ponderadas)

Mes	2020	2021	2022	2023	2024
Enero	0,336	0,340	0,371	0,599	0,517
Febrero	0,336	0,338	0,378	0,603	0,515
Marzo	0,333	0,337	0,383	0,595	0,511
Abril	0,332	0,336	0,420	0,560	0,488
Mayo	0,329	0,335	0,431	0,543	0,484
Junio	0,327	0,332	0,438	0,534	0,478
Julio	0,325	0,334	0,463	0,530	0,473
Agosto	0,325	0,338	0,476	0,518	0,473
Septiembre	0,329	0,342	0,495	0,515	0,480
Octubre	0,337	0,353	0,556	0,517	0,486
Noviembre	0,341	0,362	0,587	0,522	
Diciembre	0,340	0,364	0,597	0,521	
Media anual	0,332	0,342	0,464	0,547	0,547

Evolución del precio medio declarado por mes y año 2019-2024 (€/litro)



9. GANADEROS CON ENTREGAS.

GANADEROS CON ENTREGAS

CA Productor	2023		2024									
	NOV	DIC	ENE	FEB	MAR	ABR	MAY	JUN	JUL	AGO	SEP	OCT
Andalucía	409	407	405	400	398	395	391	389	385	383	382	380
Aragón	40	40	37	36	36	36	37	35	35	36	35	36
Asturias (P. de)	1.267	1.260	1.248	1.243	1.235	1.231	1.228	1.225	1.219	1.203	1.198	1.190
Baleares (Illes)	96	95	97	94	96	93	95	96	95	91	91	92
Canarias	66	63	64	64	63	62	61	58	58	57	57	57
Cantabria	854	847	835	829	831	824	821	814	807	799	798	795
Castilla - La Mancha	145	142	142	140	140	140	140	137	136	138	137	137
Castilla y León	724	717	712	706	702	698	691	683	674	659	656	652
Cataluña	347	349	348	347	346	347	345	342	342	342	340	337
Extremadura	32	33	33	33	33	33	33	33	33	32	32	31
Galicia	5.695	5.655	5.619	5.587	5.559	5.523	5.494	5.463	5.424	5.383	5.353	5.310
Madrid (C. de)	28	28	28	28	28	28	28	28	28	28	28	28
Murcia (R. de)	19	19	19	19	19	18	19	19	19	19	19	19
Navarra (C.F. de)	120	120	120	119	119	118	118	117	117	117	117	117
País Vasco	231	230	227	226	225	224	223	223	221	222	222	220
Rioja (La)	7	7	7	7	7	7	7	7	7	6	6	6
Valenciana (C.)	16	16	16	18	18	17	17	16	15	15	15	15
*Otros	0	0	0	0	0	0	0	0	0	0	0	1
España	10.096	10.028	9.957	9.896	9.855	9.794	9.748	9.685	9.615	9.530	9.486	9.423



10. LECHE CRUDA PRODUCIDA POR CCAA.

LECHE CRUDA PRODUCIDA POR COMUNIDAD AUTÓNOMA (T.)

CA Productor	2023		2024									
	NOV	DIC	ENE	FEB	MAR	ABR	MAY	JUN	JUL	AGO	SEP	OCT
Andalucía	43.163	46.148	48.361	46.961	50.927	49.402	49.379	45.330	44.522	41.877	41.449	43.247
Aragón	14.046	14.459	15.444	14.299	15.018	15.342	15.829	14.165	15.091	14.186	13.612	14.454
Asturias (P. de)	40.714	42.629	43.666	42.023	45.640	44.921	46.518	44.339	44.420	42.301	40.736	41.694
Baleares (Illes)	2.703	3.377	3.713	3.673	3.895	3.779	3.609	2.777	2.627	2.077	2.229	2.515
Canarias	3.691	3.833	4.035	3.987	4.314	4.521	4.630	4.322	4.554	4.204	4.057	4.259
Cantabria	30.179	31.760	32.658	31.763	34.456	33.772	35.124	33.121	32.861	31.110	30.017	30.748
Castilla - La Mancha	22.481	24.151	25.249	24.531	26.611	26.084	26.702	24.713	24.161	23.190	22.845	23.548
Castilla y León	71.965	75.842	77.798	74.722	80.375	78.968	81.713	77.453	77.543	75.456	73.230	74.506
Cataluña	58.330	61.829	65.555	64.214	69.012	69.459	70.060	62.390	62.521	57.967	56.197	59.266
Extremadura	1.335	1.505	1.536	1.462	1.591	1.581	1.629	1.487	1.462	1.458	1.410	1.367
Galicia	237.689	249.241	255.187	245.465	264.922	261.010	272.020	260.390	263.457	254.798	245.096	250.751
Madrid (C. de)	4.411	4.627	4.747	4.525	5.036	4.862	5.022	4.704	4.656	4.433	4.306	4.538
Murcia (R. de)	4.710	5.472	6.113	5.955	6.643	6.828	6.725	6.044	5.454	4.428	4.217	4.606
Navarra (C.F. de)	21.217	22.301	23.259	21.979	23.538	23.821	24.993	23.508	23.503	22.362	22.194	23.226
País Vasco	12.061	12.866	13.359	12.906	13.927	13.566	13.892	13.116	13.117	12.335	11.929	12.341
Rioja (La)	1.851	1.940	2.039	1.908	2.040	2.072	2.048	1.874	1.882	1.720	1.633	1.610
Valenciana (C.)	6.314	6.849	7.456	7.456	8.131	8.122	8.227	7.250	6.847	6.191	6.224	6.504
Total	576.859	608.826	630.176	607.828	656.074	648.109	668.120	626.984	628.675	600.091	581.381	599.999



11. CARACTERÍSTICAS CUALITATIVAS: MATERIA GRASA.

CARACTERÍSTICAS CUALITATIVAS. MATERIA GRASA (%)

CA Productor	2023		2024									
	NOV	DIC	ENE	FEB	MAR	ABR	MAY	JUN	JUL	AGO	SEP	OCT
Andalucía	3,77	3,71	3,66	3,55	3,56	3,47	3,48	3,49	3,57	3,60	3,72	3,88
Aragón	3,84	3,96	4,00	3,97	3,92	3,88	3,79	3,69	3,60	3,64	3,81	3,87
Asturias (P. de)	3,93	3,94	3,95	3,85	3,87	3,81	3,78	3,74	3,65	3,67	3,81	3,86
Baleares (Illes)	3,93	3,87	3,75	3,66	3,65	3,66	3,71	3,72	3,71	3,73	3,84	3,84
Canarias	3,73	3,74	3,67	3,62	3,61	3,60	3,64	3,60	3,60	3,65	3,72	3,85
Cantabria	3,86	3,89	3,89	3,86	3,83	3,77	3,75	3,71	3,69	3,69	3,82	3,87
Castilla - La Mancha	3,76	3,74	3,68	3,62	3,62	3,54	3,53	3,49	3,52	3,53	3,63	3,75
Castilla y León	3,82	3,83	3,76	3,70	3,70	3,63	3,59	3,57	3,56	3,59	3,72	3,83
Cataluña	3,94	3,95	3,89	3,80	3,75	3,69	3,66	3,62	3,62	3,64	3,81	3,92
Extremadura	3,78	3,75	3,72	3,58	3,58	3,44	3,46	3,44	3,53	3,56	3,72	3,90
Galicia	3,96	3,98	3,94	3,86	3,86	3,83	3,79	3,74	3,70	3,71	3,86	3,90
Madrid (C. de)	3,64	3,70	3,71	3,63	3,61	3,54	3,53	3,43	3,45	3,49	3,65	3,77
Murcia (R. de)	3,60	3,52	3,44	3,40	3,35	3,40	3,39	3,38	3,45	3,46	3,54	3,66
Navarra (C.F. de)	3,69	3,89	3,89	3,80	3,79	3,79	3,60	3,53	3,61	3,63	3,73	3,74
País Vasco	3,93	3,97	3,96	3,90	3,92	3,88	3,87	3,83	3,82	3,81	3,95	3,99
Rioja (La)	3,60	3,67	3,58	3,44	3,56	3,64	3,65	3,55	3,26	3,42	3,68	3,66
Valenciana (C.)	3,80	3,76	3,71	3,64	3,68	3,60	3,51	3,44	3,52	3,64	3,70	3,84
España	3,89	3,91	3,87	3,79	3,78	3,74	3,70	3,66	3,64	3,66	3,80	3,87



12. CARACTERÍSTICAS CUALITATIVAS: PROTEÍNA.

CARACTERÍSTICAS CUALITATIVAS. PROTEÍNA (%)

CA Productor	2023		2024									
	NOV	DIC	ENE	FEB	MAR	ABR	MAY	JUN	JUL	AGO	SEP	OCT
Andalucía	3,46	3,45	3,39	3,36	3,37	3,34	3,33	3,29	3,28	3,29	3,39	3,46
Aragón	3,43	3,42	3,46	3,44	3,43	3,44	3,40	3,30	3,27	3,31	3,42	3,44
Asturias (P. de)	3,37	3,38	3,38	3,36	3,36	3,35	3,34	3,30	3,26	3,28	3,36	3,36
Baleares (Illes)	3,28	3,28	3,25	3,23	3,25	3,23	3,21	3,19	3,18	3,24	3,32	3,27
Canarias	3,51	3,53	3,47	3,44	3,43	3,41	3,44	3,43	3,45	3,47	3,49	3,43
Cantabria	3,41	3,39	3,38	3,36	3,36	3,36	3,35	3,31	3,28	3,29	3,37	3,38
Castilla - La Mancha	3,45	3,45	3,38	3,33	3,32	3,29	3,28	3,25	3,24	3,26	3,36	3,41
Castilla y León	3,49	3,46	3,42	3,40	3,41	3,39	3,34	3,29	3,26	3,25	3,39	3,42
Cataluña	3,50	3,51	3,48	3,43	3,40	3,38	3,35	3,32	3,29	3,29	3,40	3,46
Extremadura	3,47	3,45	3,39	3,37	3,39	3,35	3,33	3,27	3,27	3,29	3,40	3,46
Galicia	3,44	3,46	3,43	3,39	3,39	3,39	3,38	3,36	3,34	3,31	3,39	3,42
Madrid (C. de)	3,42	3,41	3,34	3,30	3,32	3,29	3,28	3,25	3,25	3,22	3,33	3,41
Murcia (R. de)	3,55	3,49	3,42	3,40	3,39	3,34	3,33	3,29	3,25	3,30	3,41	3,47
Navarra (C.F. de)	3,38	3,35	3,34	3,31	3,29	3,30	3,26	3,20	3,15	3,15	3,26	3,35
País Vasco	3,36	3,33	3,32	3,30	3,30	3,27	3,25	3,21	3,19	3,19	3,27	3,33
Rioja (La)	3,31	3,31	3,25	3,20	3,21	3,18	3,16	3,13	3,10	3,09	3,28	3,36
Valenciana (C.)	3,51	3,49	3,45	3,42	3,40	3,38	3,38	3,36	3,32	3,32	3,40	3,46
Total	3,45	3,45	3,42	3,38	3,38	3,37	3,35	3,32	3,29	3,29	3,38	3,42



13. DETALLE MENSUAL DE LA PRODUCCIÓN.

DETALLE DE LA PRODUCCIÓN AÑO ACUMULADO (ENERO-OCTUBRE 2024)

CA Productor	Producción (Kg.)	% sobre el total	Entregas misma CA (Kg.)	% sobre total CC.AA	Entregas distinta CA (Kg.)	% sobre total CC.AA
Andalucía	461.456.086	7	401.877.501	87	59.578.585	13
Aragón	147.441.181	2	63.157.421	43	84.283.760	57
Asturias (P. de)	436.256.940	7	399.071.279	91	37.185.661	9
Baleares (Illes)	30.893.676	0	30.765.893	100	127.783	0
Canarias	42.883.025	1	42.883.025	100	0	0
Cantabria	325.630.139	5	181.305.112	56	144.325.027	44
Castilla - La Mancha	247.635.066	4	188.209.974	76	59.425.092	24
Castilla y León	771.763.660	12	654.766.885	85	116.996.775	15
Cataluña	636.640.972	10	390.716.439	61	245.924.533	39
Extremadura	14.982.386	0	1.959.362	13	13.023.024	87
Galicia	2.573.094.091	41	1.724.326.466	67	848.767.625	33
Madrid (C. de)	46.830.489	1	8.604.032	18	38.226.457	82
Murcia (R. de)	57.013.028	1	35.036.738	61	21.976.290	39
Navarra (C.F. de)	232.380.278	4	113.758.544	49	118.621.734	51
País Vasco	130.487.512	2	125.884.511	96	4.603.001	4
Rioja (La)	18.825.245	0	3.805.744	20	15.019.501	80
Valenciana (C.)	72.407.008	1	16.100.174	22	56.306.834	78
España	6.246.620.782	100	4.382.229.100	70	1.864.391.682	30



14. LECHE CRUDA ECOLÓGICA¹⁸ DECLARADA POR COMPRADORES.

LECHE CRUDA ECOLÓGICA DECLARADA POR COMPRADORES (T.)

CA 1 ^{er} comprador	2023		2024									
	NOV	DIC	ENE	FEB	MAR	ABR	MAY	JUN	JUL	AGO	SEP	OCT
Andalucía	0	0	0	0	0	0	0	0	0	0	0	0
Aragón	0	0	0	0	0	0	0	0	0	0	0	0
Asturias (P. de)	234	199	241	239	207	289	258	124	89	103	100	109
Baleares (Illes)	0	0	0	0	0	0	0	0	0	0	0	0
Canarias	0	0	0	0	0	0	0	0	0	0	0	0
Cantabria	87	100	119	113	114	108	106	100	105	94	97	110
Castilla - La Mancha	76	80	102	96	95	94	95	68	83	79	87	88
Castilla y León	48	51	40	43	49	54	57	59	62	64	59	56
Cataluña	402	404	450	450	507	543	561	468	525	471	462	628
Extremadura	0	0	0	0	0	0	0	0	0	0	0	0
Galicia	2.203	2.294	2.232	2.335	2.442	2.558	2.770	2.597	2.527	2.427	2.148	2.271
Madrid (C. de)	0	0	0	0	0	0	0	0	0	0	0	0
Murcia (R. de)	0	0	0	0	0	0	0	0	0	0	0	0
Navarra (C.F. de)	3	4	4	3	4	5	5	5	4	3	6	7
País Vasco	21	23	25	24	26	26	32	24	29	31	25	26
Rioja (La)	0	0	0	0	0	0	0	0	0	0	0	0
Valenciana (C.)	0	0	0	0	0	0	0	0	0	0	0	0
España	3.075	3.154	3.213	3.304	3.445	3.678	3.883	3.444	3.424	3.273	2.984	3.296



15. EVOLUCIÓN DEL IMPORTE MEDIO LECHE CRUDA ECOLÓGICA.

EVOLUCIÓN DE IMPORTE MEDIO DECLARADO LECHE CRUDA ECOLÓGICA POR COMUNIDAD AUTÓNOMA (€/litro) (medias ponderadas)

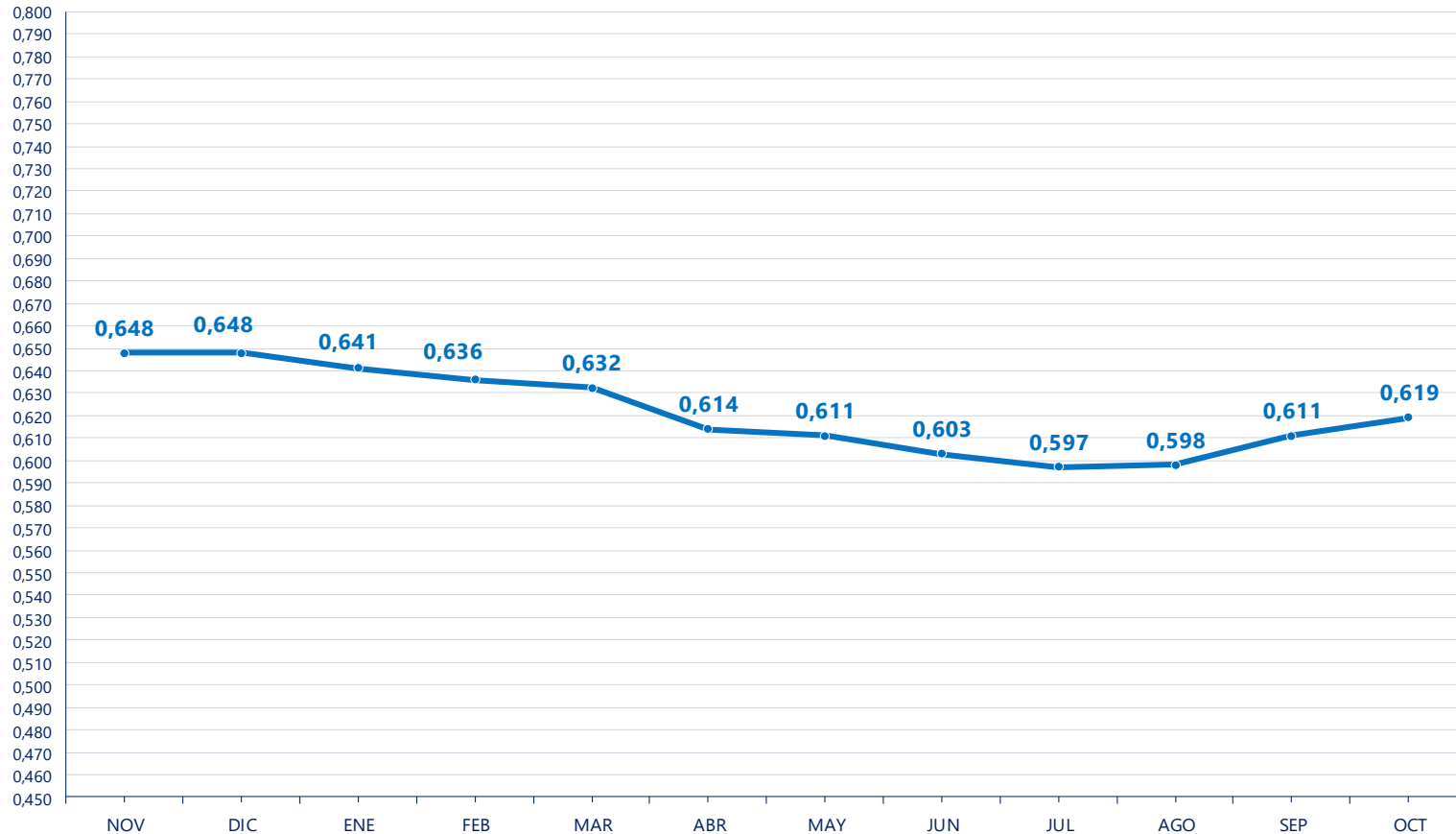
CA Productor	2023		2024									
	NOV	DIC	ENE	FEB	MAR	ABR	MAY	JUN	JUL	AGO	SEP	OCT
Andalucía	-	-	-	-	-	-	-	-	-	-	-	-
Aragón	-	-	-	-	-	-	-	-	-	-	-	-
Asturias (P. de)	0,602	0,601	0,596	0,593	0,596	0,582	0,582	0,569	0,564	0,569	0,581	0,579
Baleares (Illes)	-	-	-	-	-	-	-	-	-	-	-	-
Canarias	-	-	-	-	-	-	-	-	-	-	-	-
Cantabria	0,621	0,632	0,615	0,609	0,603	0,585	0,582	0,575	0,573	0,573	0,584	0,587
Castilla - La Mancha	0,800	0,800	0,800	0,800	0,800	0,800	0,800	0,800	0,800	0,800	0,800	0,800
Castilla y León	0,792	0,782	0,784	0,779	0,751	0,747	0,737	0,688	0,686	0,673	0,684	0,700
Cataluña	0,705	0,686	0,696	0,680	0,672	0,659	0,655	0,646	0,640	0,645	0,650	0,666
Extremadura	-	-	-	-	-	-	-	-	-	-	-	-
Galicia	0,636	0,640	0,631	0,626	0,624	0,601	0,598	0,593	0,590	0,589	0,603	0,608
Madrid (C. de)	-	-	-	-	-	-	-	-	-	-	-	-
Murcia (R. de)	-	-	-	-	-	-	-	-	-	-	-	-
Navarra (C.F. de)	0,560	-	-	-	-	-	-	-	-	0,560	0,560	0,560
País Vasco	0,649	0,633	0,631	0,620	0,625	0,619	0,606	0,614	0,611	0,602	0,625	0,631
Rioja (La)	-	-	-	-	-	-	-	-	-	-	-	-
Valenciana (C.)	-	-	-	-	-	-	-	-	-	-	-	-
España	0,648	0,648	0,641	0,636	0,632	0,614	0,611	0,603	0,597	0,598	0,611	0,619

En el informe se muestran los importes medios ponderados percibidos por los ganaderos de la comunidad autónoma indicada, independientemente de la ubicación del comprador.



15. EVOLUCIÓN DEL IMPORTE MEDIO LECHE CRUDA ECOLÓGICA.

Evolución del precio medio declarado leche cruda ecológica (€/litro)



16. LECHE CRUDA ECOLÓGICA PRODUCIDA POR CCAA.

LECHE CRUDA ECOLÓGICA PRODUCIDA POR COMUNIDAD AUTÓNOMA (T.)

CA Productor	2023		2024									
	NOV	DIC	ENE	FEB	MAR	ABR	MAY	JUN	JUL	AGO	SEP	OCT
Andalucía	0	0	0	0	0	0	0	0	0	0	0	0
Aragón	0	0	0	0	0	0	0	0	0	0	0	0
Asturias (P. de)	380	357	395	407	391	484	488	364	453	432	395	389
Baleares (Illes)	0	0	0	0	0	0	0	0	0	0	0	0
Canarias	0	0	0	0	0	0	0	0	0	0	0	0
Cantabria	465	485	509	498	530	491	482	464	479	446	422	465
Castilla - La Mancha	76	80	102	96	95	94	95	68	83	79	87	88
Castilla y León	48	51	40	43	49	54	57	59	62	64	59	56
Cataluña	482	474	533	527	565	612	617	509	444	405	399	586
Extremadura	0	0	0	0	0	0	0	0	0	0	0	0
Galicia	1.600	1.681	1.607	1.706	1.785	1.912	2.106	1.951	1.869	1.812	1.591	1.679
Madrid (C. de)	0	0	0	0	0	0	0	0	0	0	0	0
Murcia (R. de)	0	0	0	0	0	0	0	0	0	0	0	0
Navarra (C.F. de)	3	4	4	3	4	5	5	5	4	3	6	7
País Vasco	21	23	25	24	26	26	32	24	29	31	25	26
Rioja (La)	0	0	0	0	0	0	0	0	0	0	0	0
Valenciana (C.)	0	0	0	0	0	0	0	0	0	0	0	0
España	3.075	3.154	3.213	3.304	3.445	3.678	3.883	3.444	3.424	3.273	2.984	3.296





Más información:

<https://www.mapa.gob.es/es/ganaderia/temas/produccion-y-mercados-ganaderos/sectores-ganaderos/vacuno-lechero/>