



GOBIERNO  
DE ESPAÑA

MINISTERIO  
DE AGRICULTURA, PESCA  
Y ALIMENTACIÓN



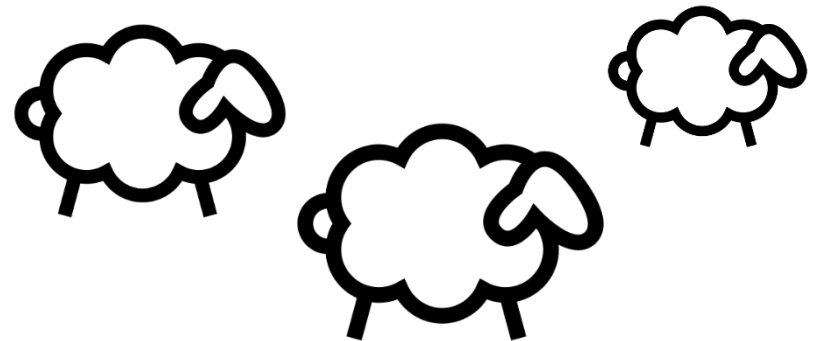
**RENGRATI**

RED NACIONAL DE GRANJAS TÍPICAS

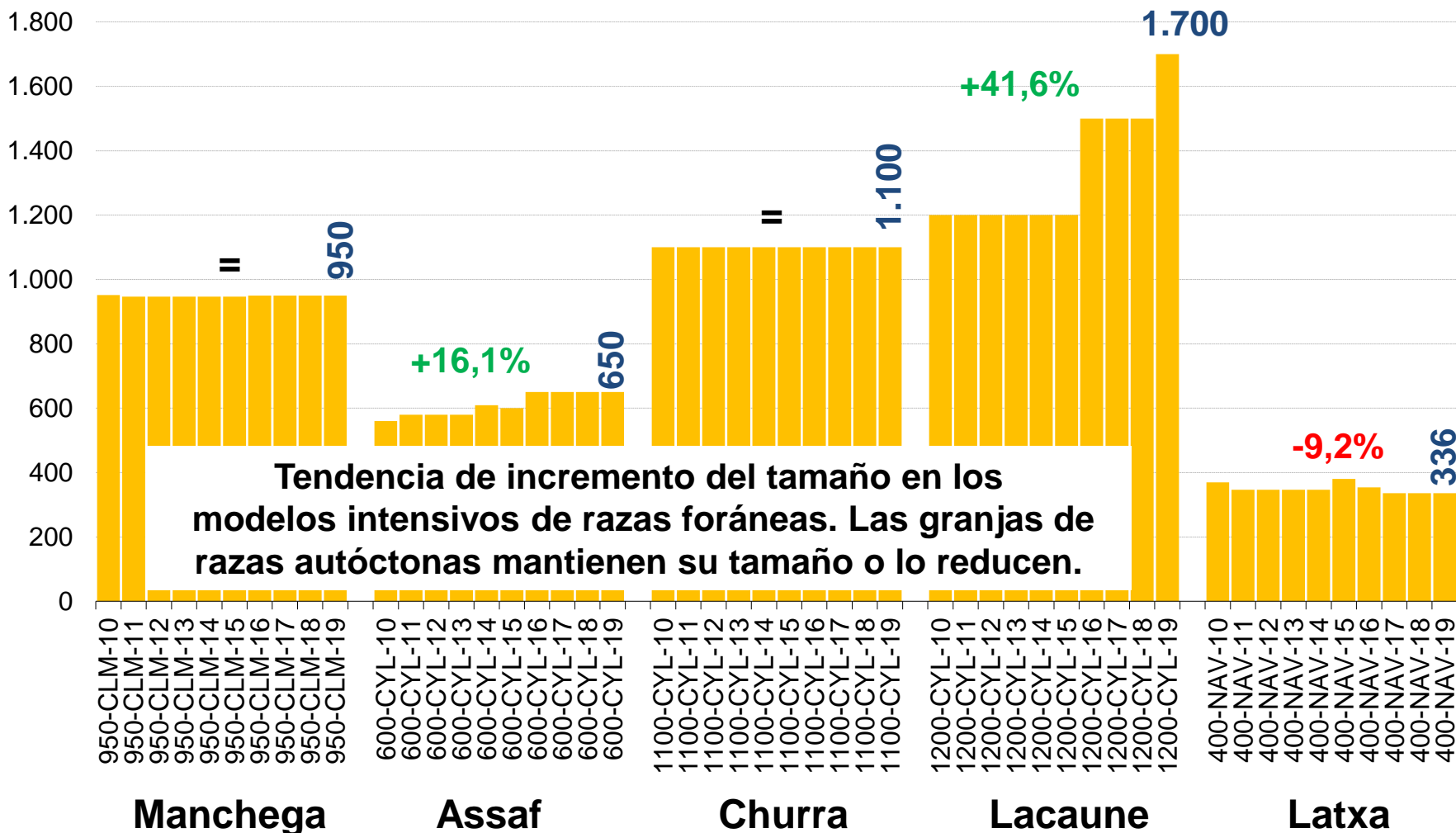
# PANEL NACIONAL Ovino de Leche

21 de octubre de 2020. On-line

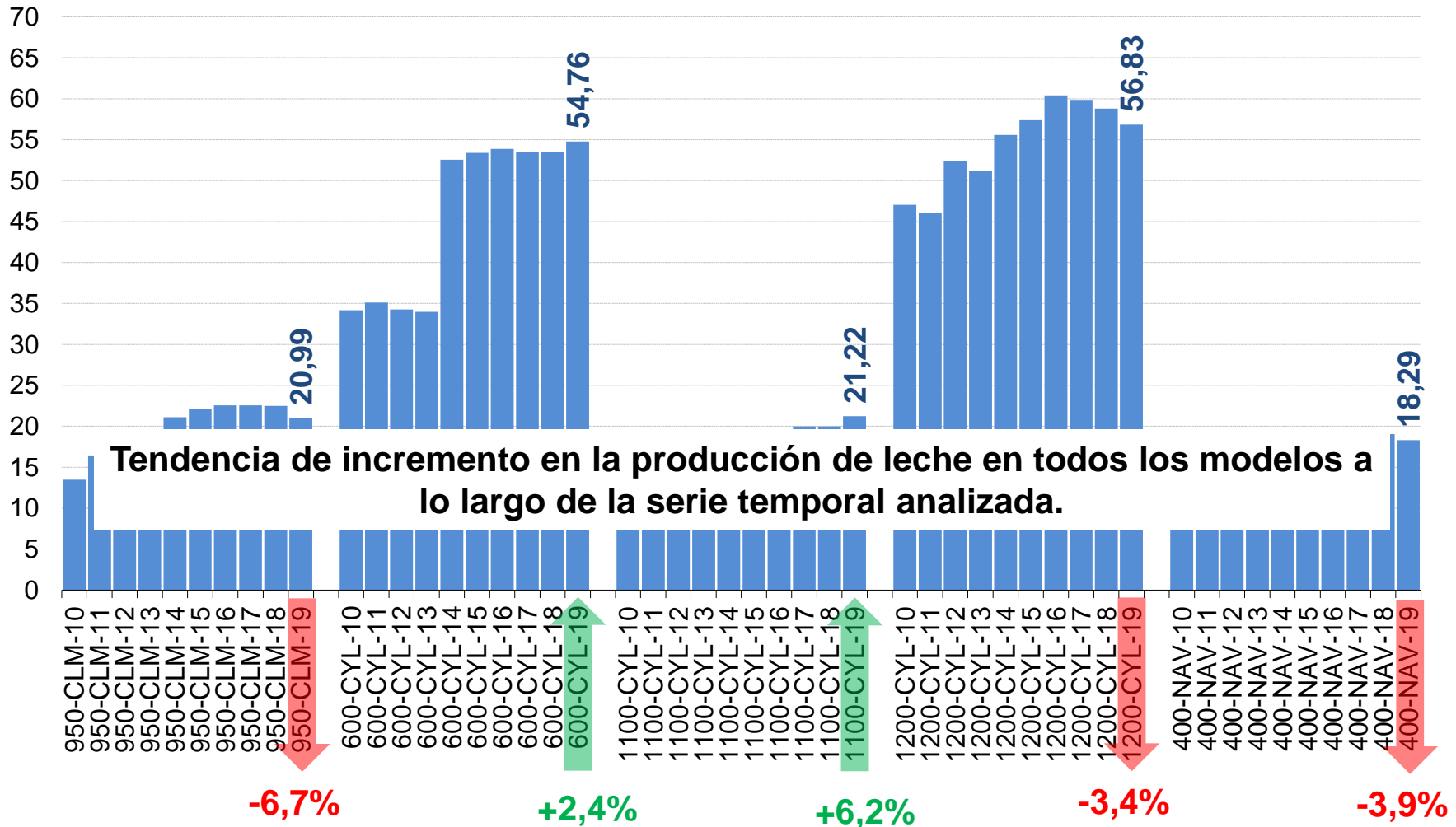
# ANÁLISIS COMPARATIVO NACIONAL



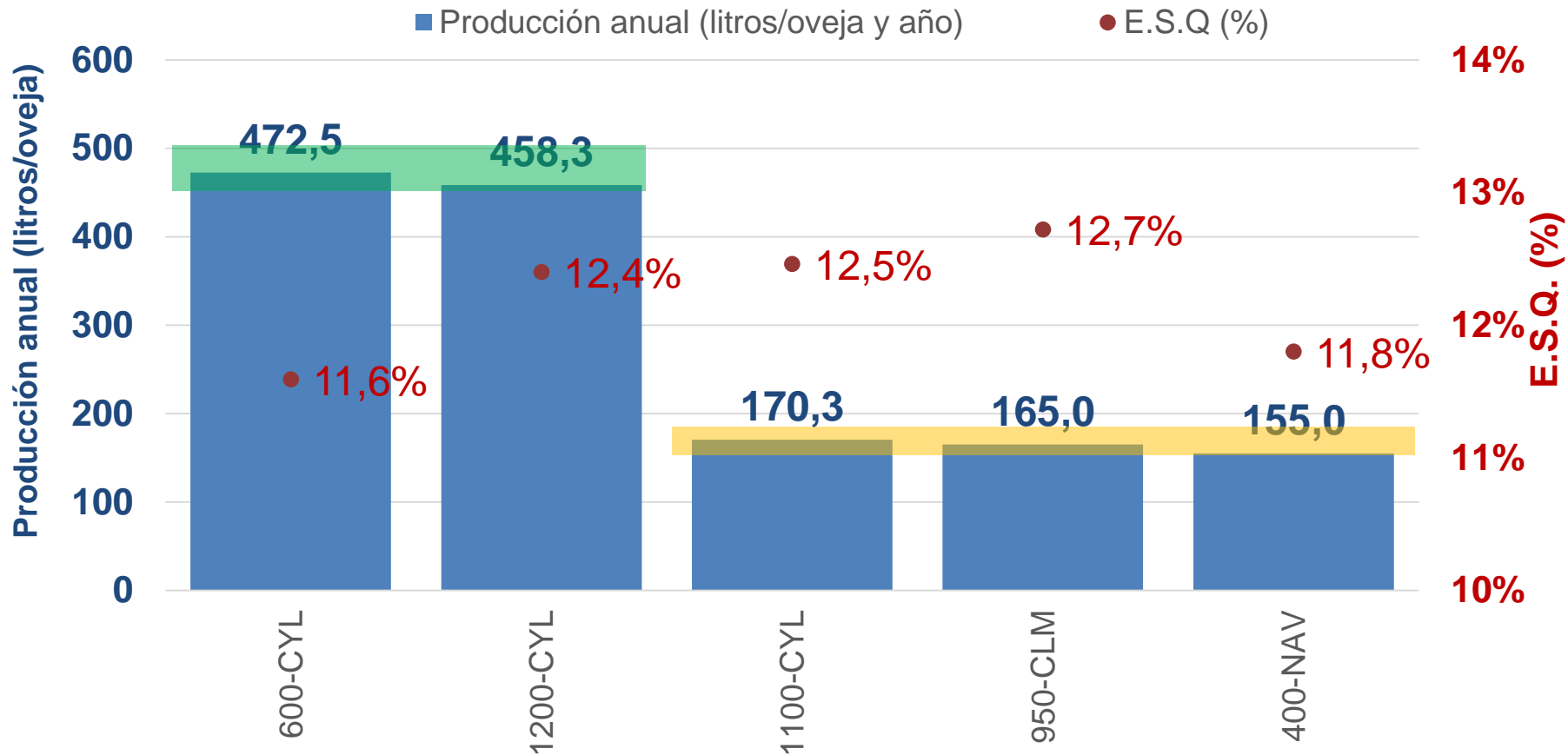
Evolución del tamaño, 2010 - 2019 (nº ovejas/granja).  
Se muestra la variación porcentual entre 2010 y 2019.



Evolución de la producción de leche, 2010 - 2019 (hectogrado/oveja y año).  
Se muestran las variaciones porcentuales entre 2018 y 2019.



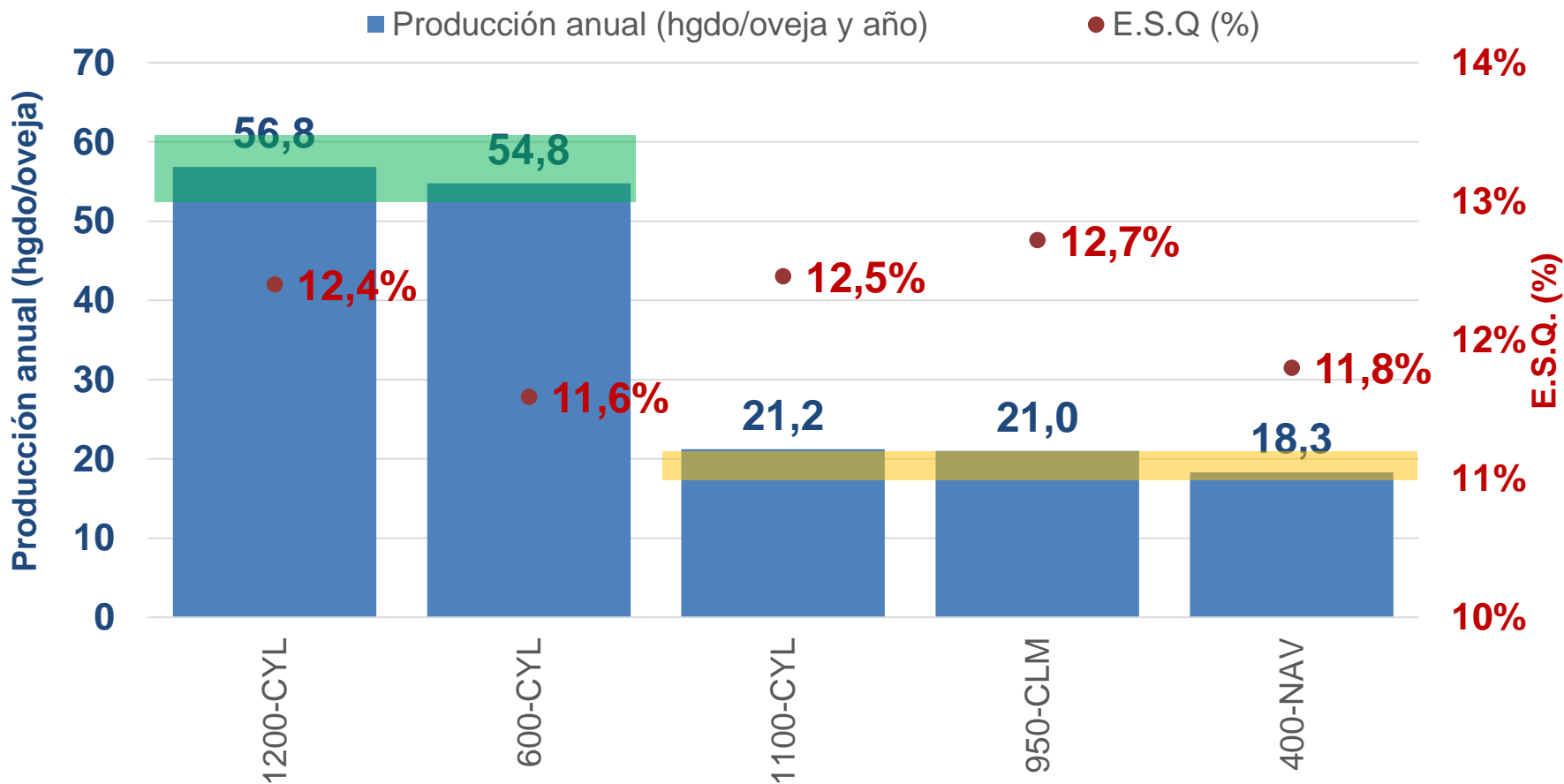
Producción de leche (litros/oveja y año) vs E.S.Q (%), 2019.



**Modelos intensivos**  
**Razas foráneas**  
**450 – 500 litros/oveja y año**

**Modelos más extensivos**  
**Razas autóctonas**  
**150 – 180 litros/oveja y año**

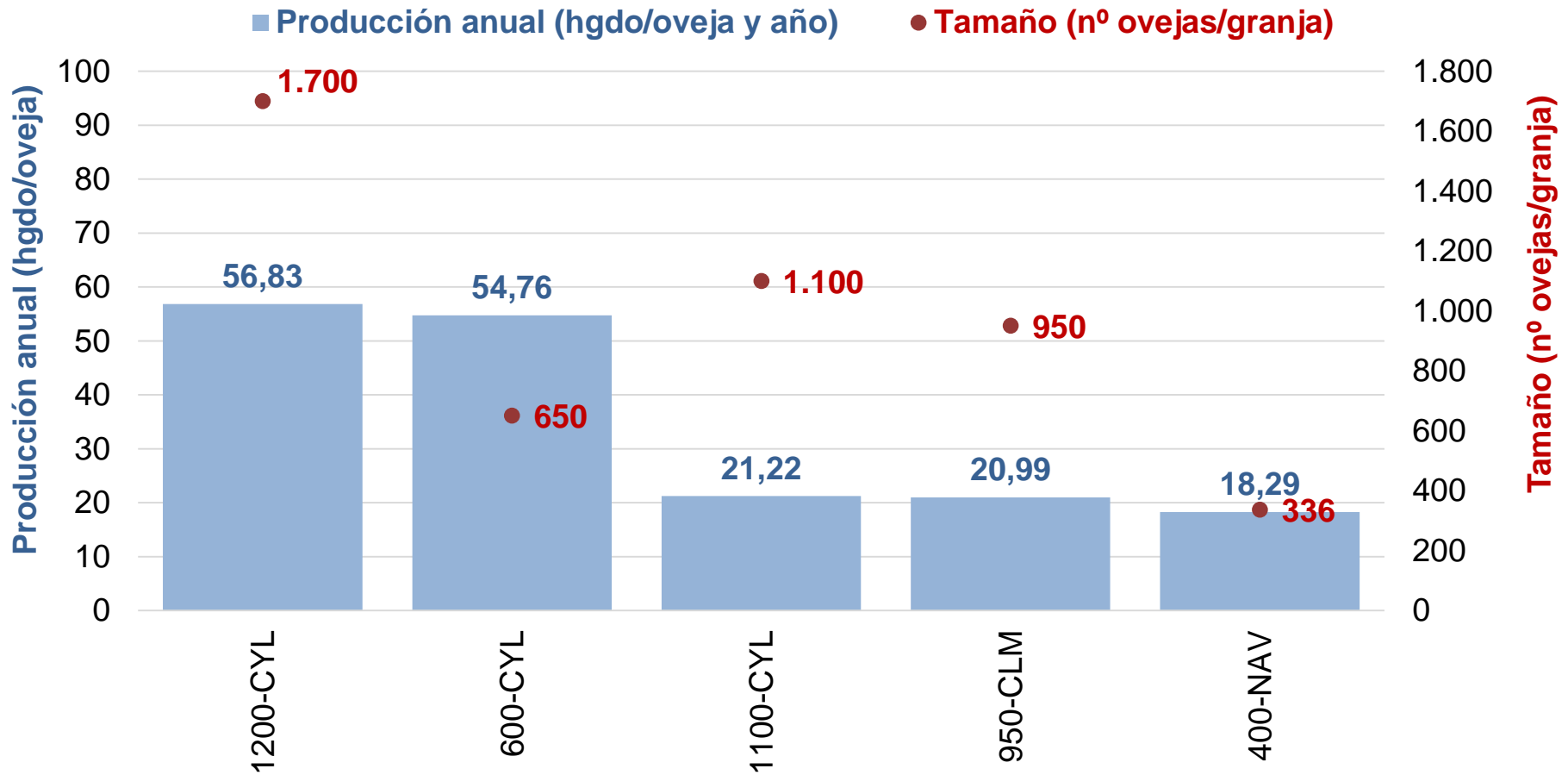
Producción de leche (hgdo/oveja y año) vs E.S.Q. (%), 2019.



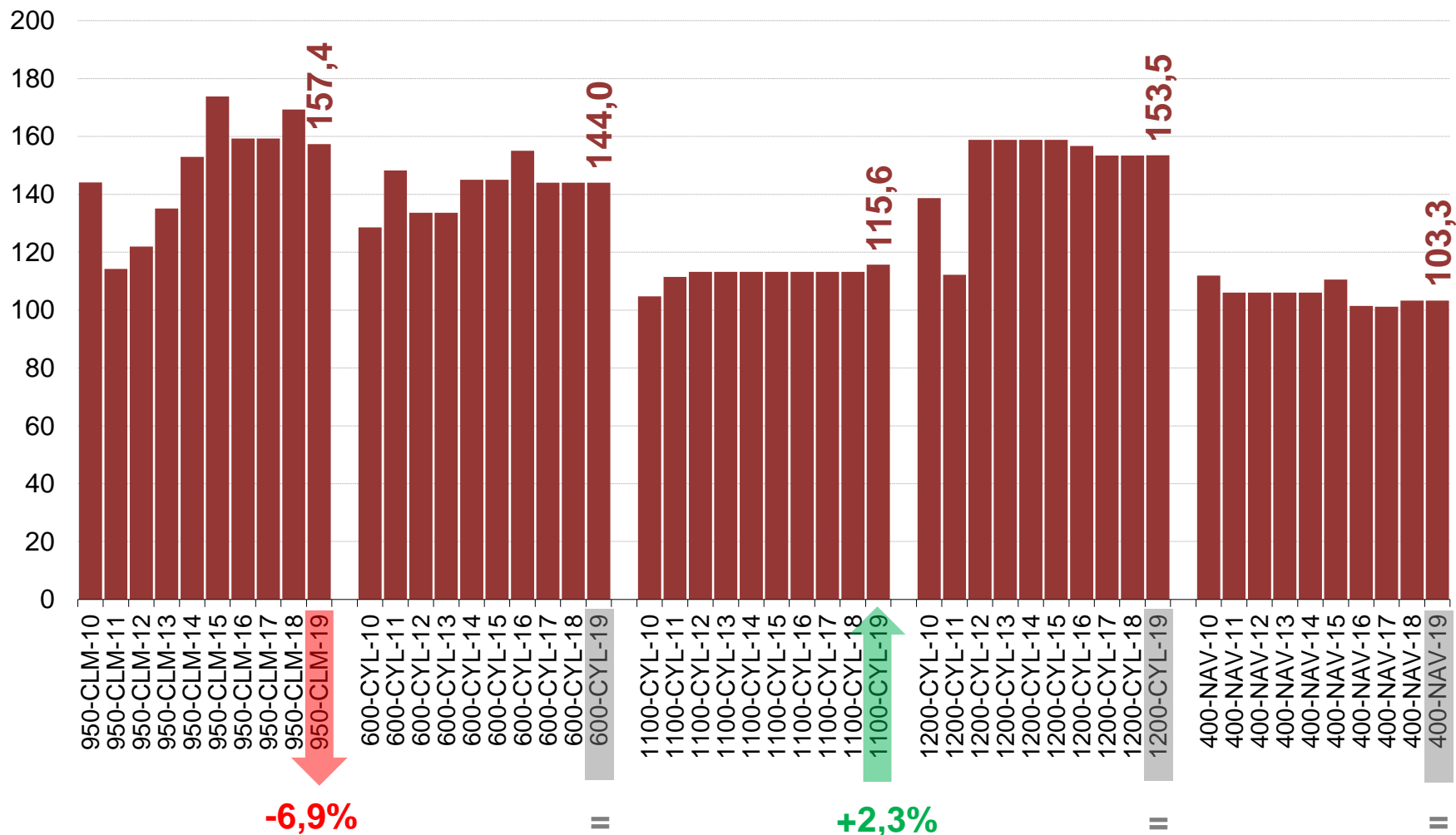
**Modelos intensivos**  
**Razas foráneas**  
**50 – 60 hgdo/oveja y año**

**Modelos más extensivos**  
**Razas autóctonas**  
**≈ 20 hgdo/oveja y año**

Producción de leche (hgdo/oveja y año) vs Tamaño de la granja, 2019

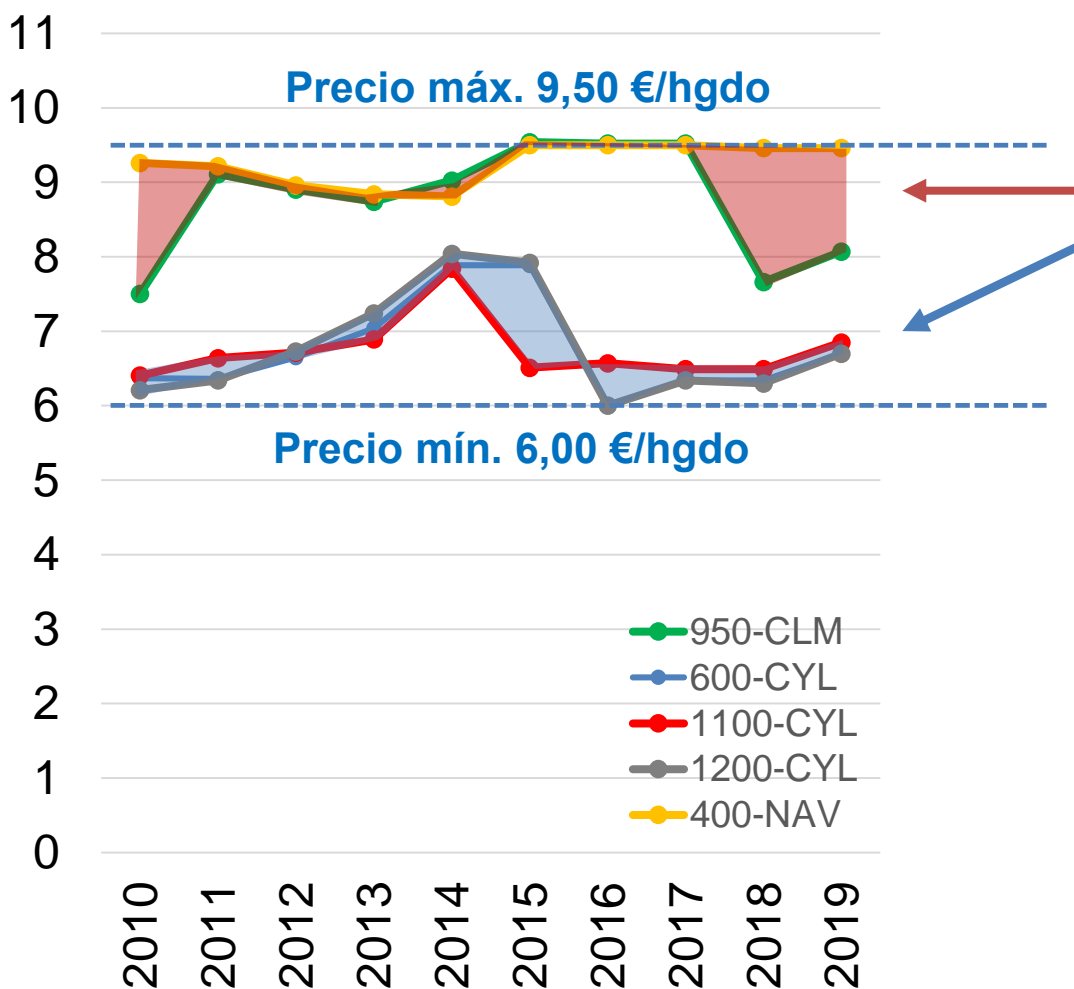


Evolución de la producción de corderos, 2010 - 2019 (Nº destetes/100 ovejas y año).  
Se muestran las variaciones porcentuales entre 2018 y 2019.



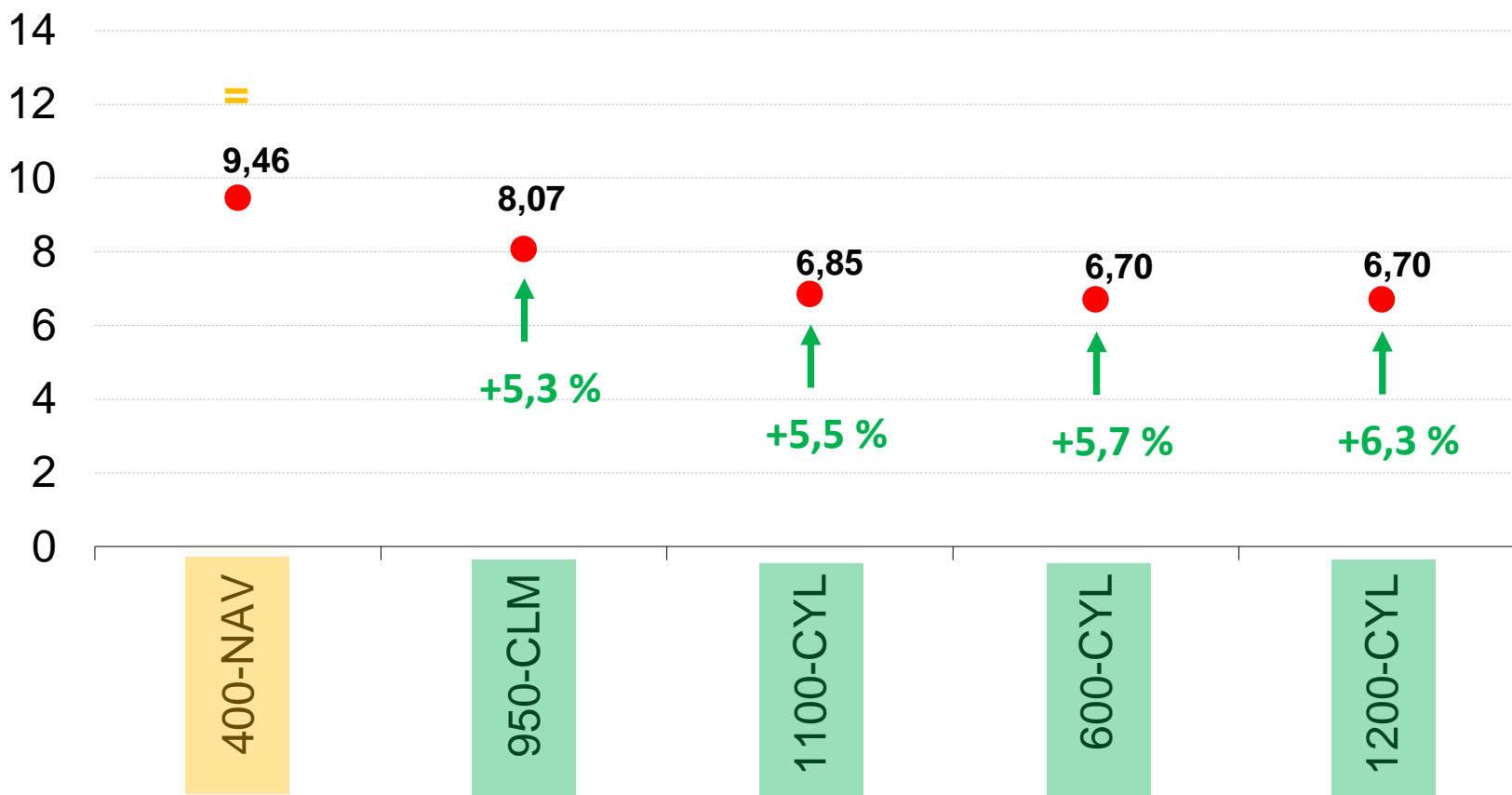


Evolución precios de la leche, 2010 - 2019 (€/hgdo).



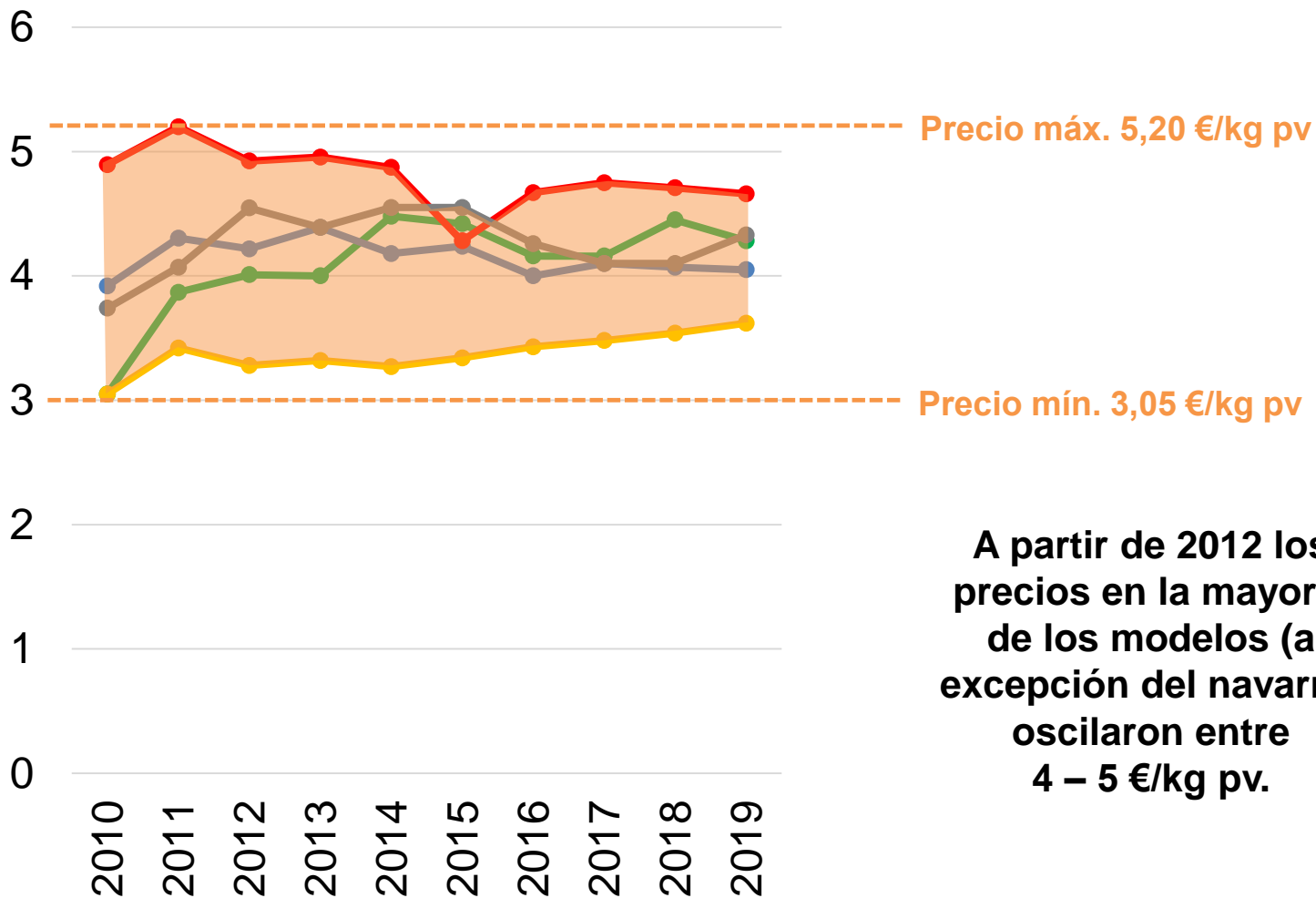
La evolución de los precios ha sido diferente dependiendo del mercado. A lo largo de la serie temporal, en mercados con leche DOP los precios han registrado valores más elevados.

Precios de la leche, 2019 (€/hectogrado).



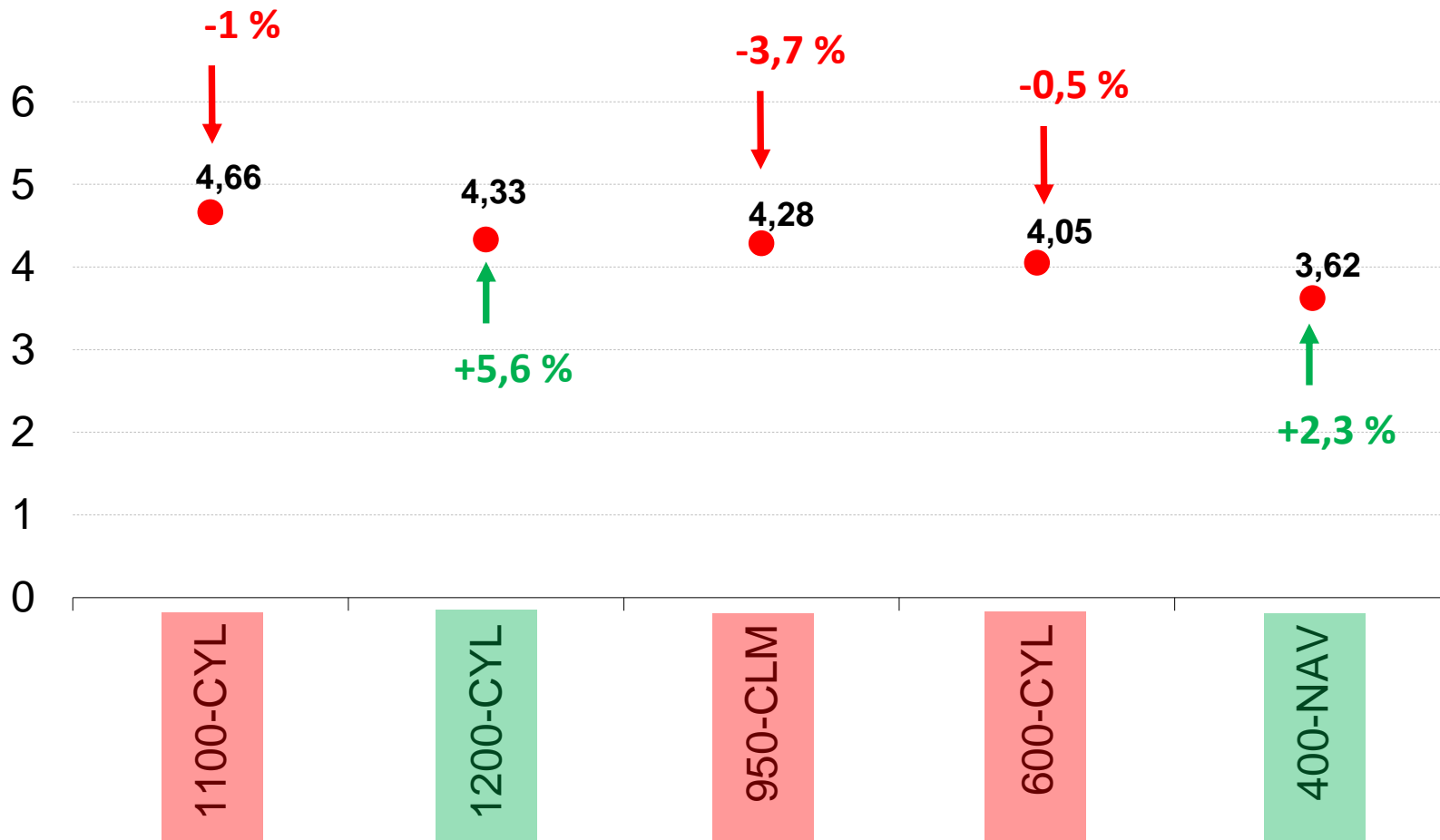
**En 2019, el 80% de las granjas registraron incrementos en los precios de la leche con respecto a 2018. El precio promedio (de las 5 granjas típicas) de 2019 fue un 4,2% superior al registrado en 2018.**

Evolución precios de los corderos, 2010 - 2019 (€/kg de peso vivo).



**A partir de 2012 los precios en la mayoría de los modelos (a excepción del navarro) oscilaron entre 4 – 5 €/kg pv.**

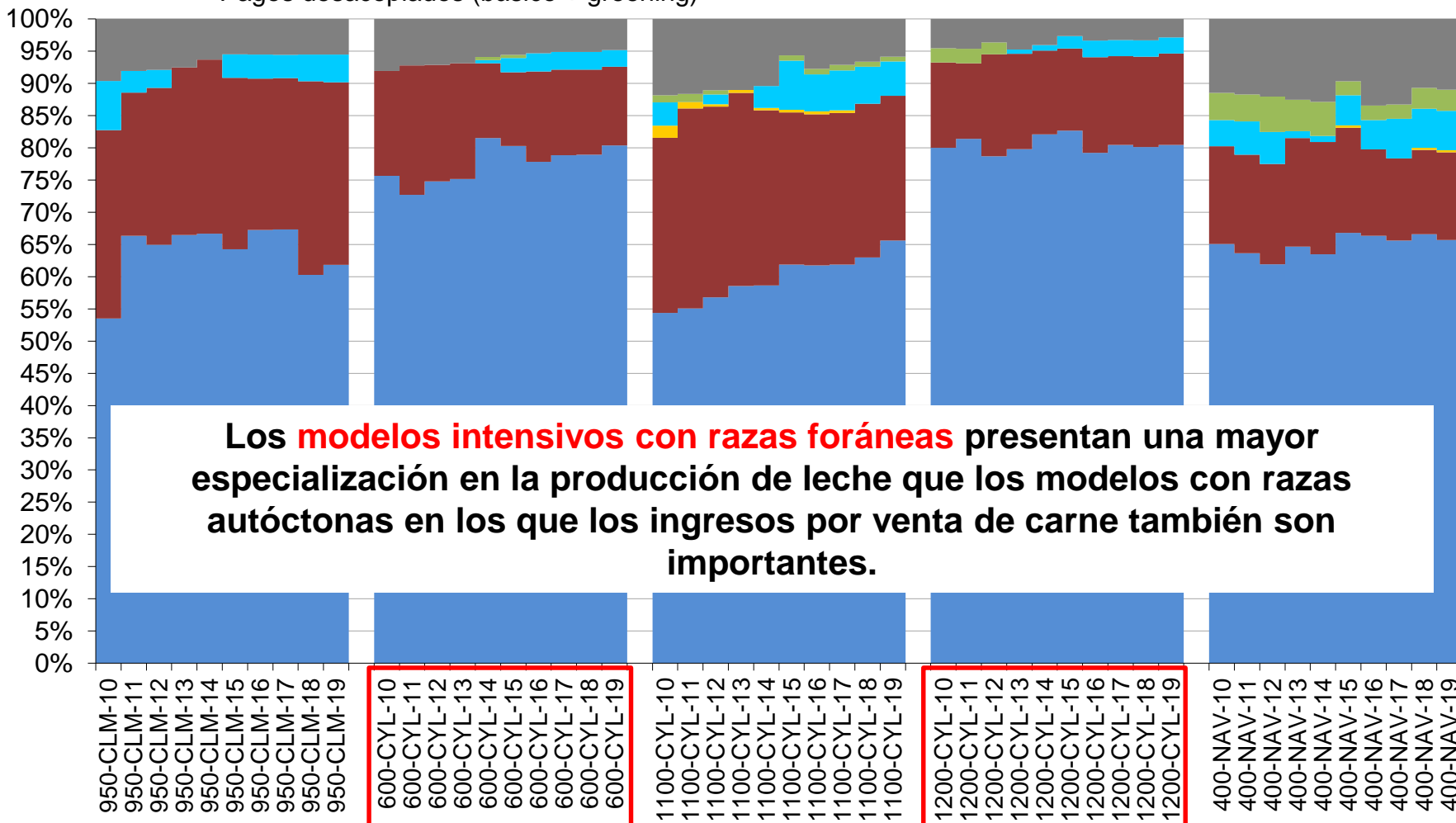
Precios de los corderos, 2019 (€/kg pv).



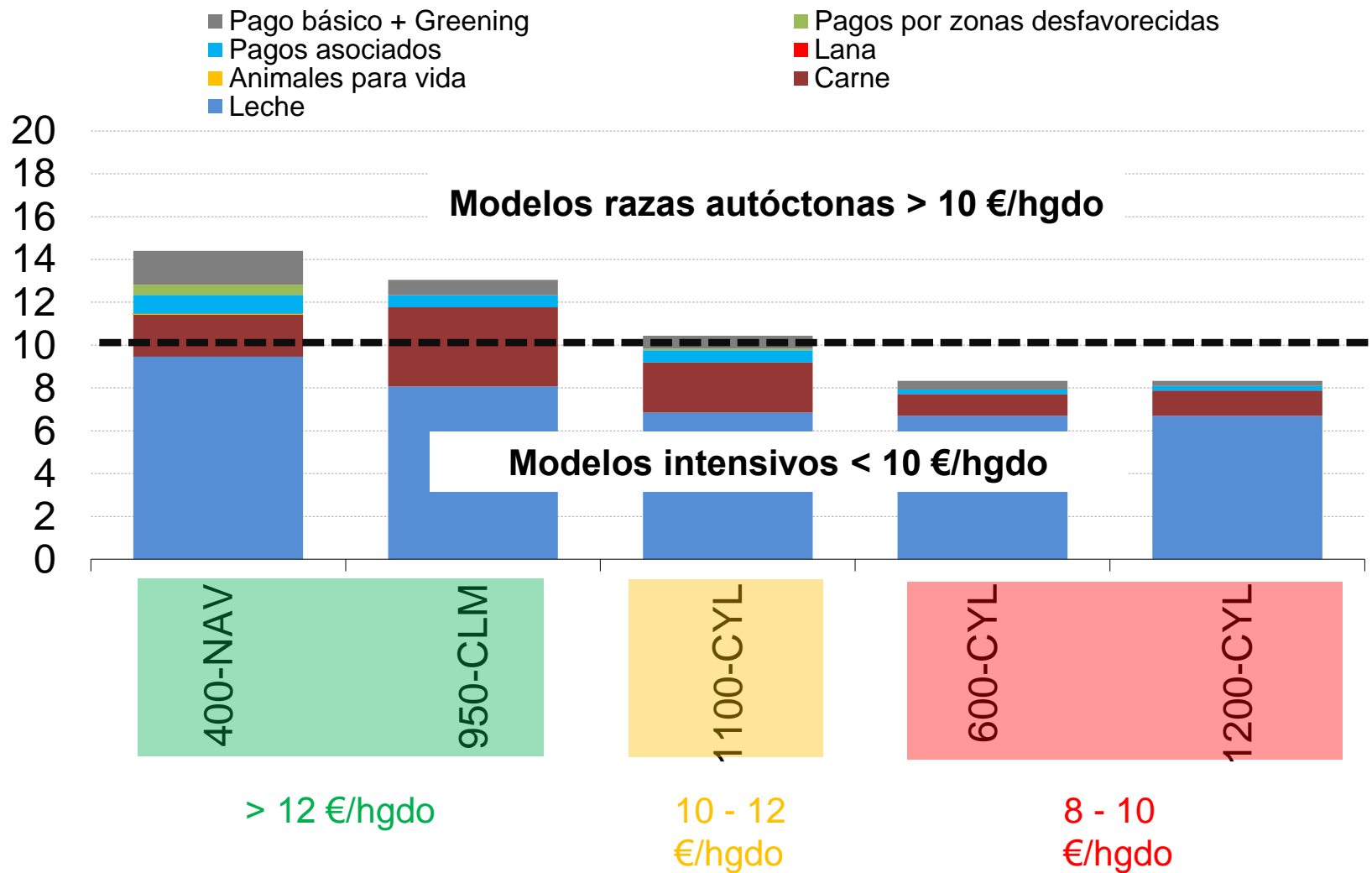
**A pesar que el 60% de las granjas registraron disminuciones en los precios de los corderos con respecto a 2018, el precio promedio (de las 5 granjas típicas) de 2019 fue un 0,4% superior al registrado en 2018.**

Evolución de la estructura de ingresos, 2010 - 2019 (%).

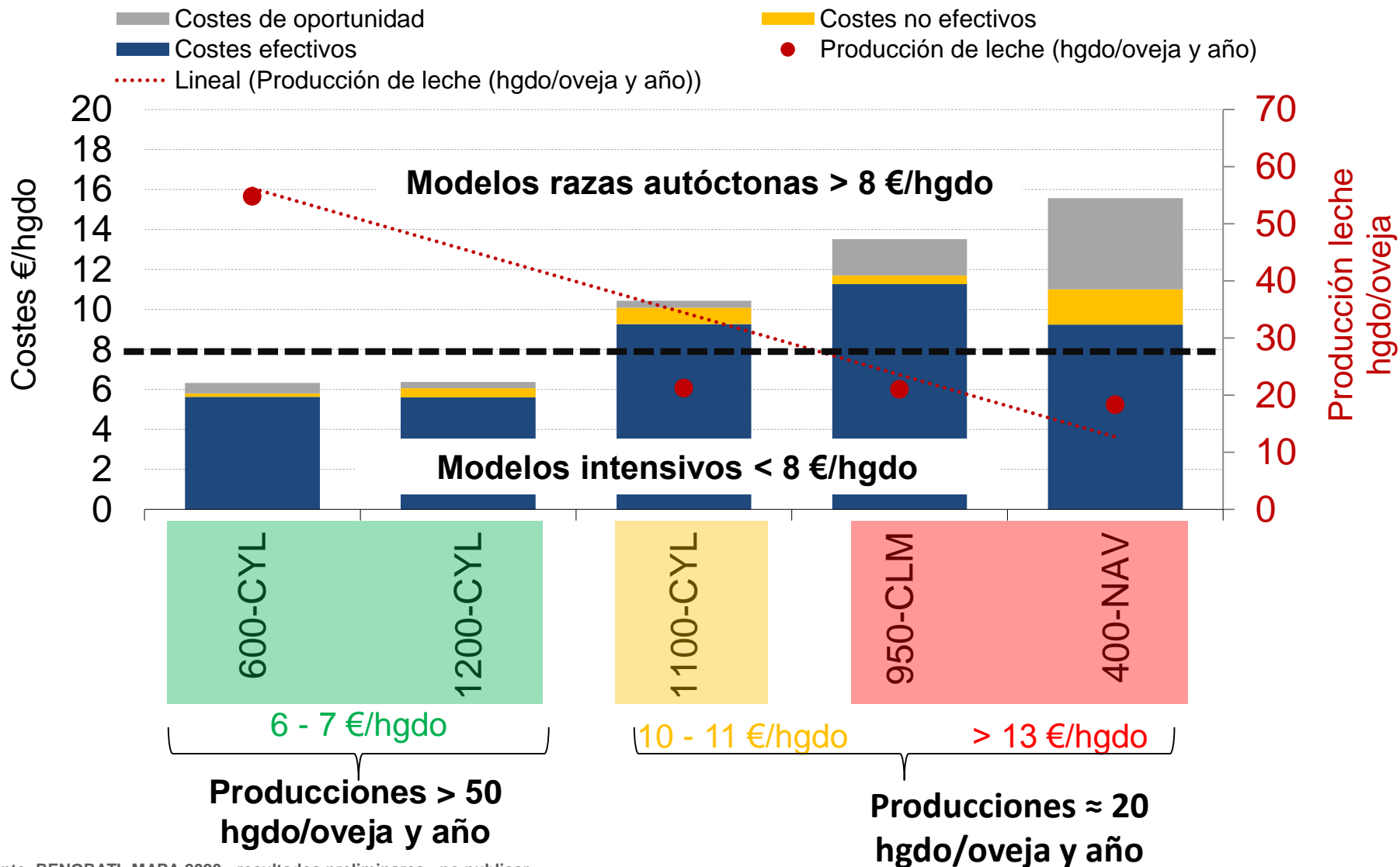
- Leche
- Carne
- Animales vida
- Lana
- Pagos acoplados (asociados + otros)
- Pagos por zonas desfavorecidas
- Pagos desacoplados (básico + greening)



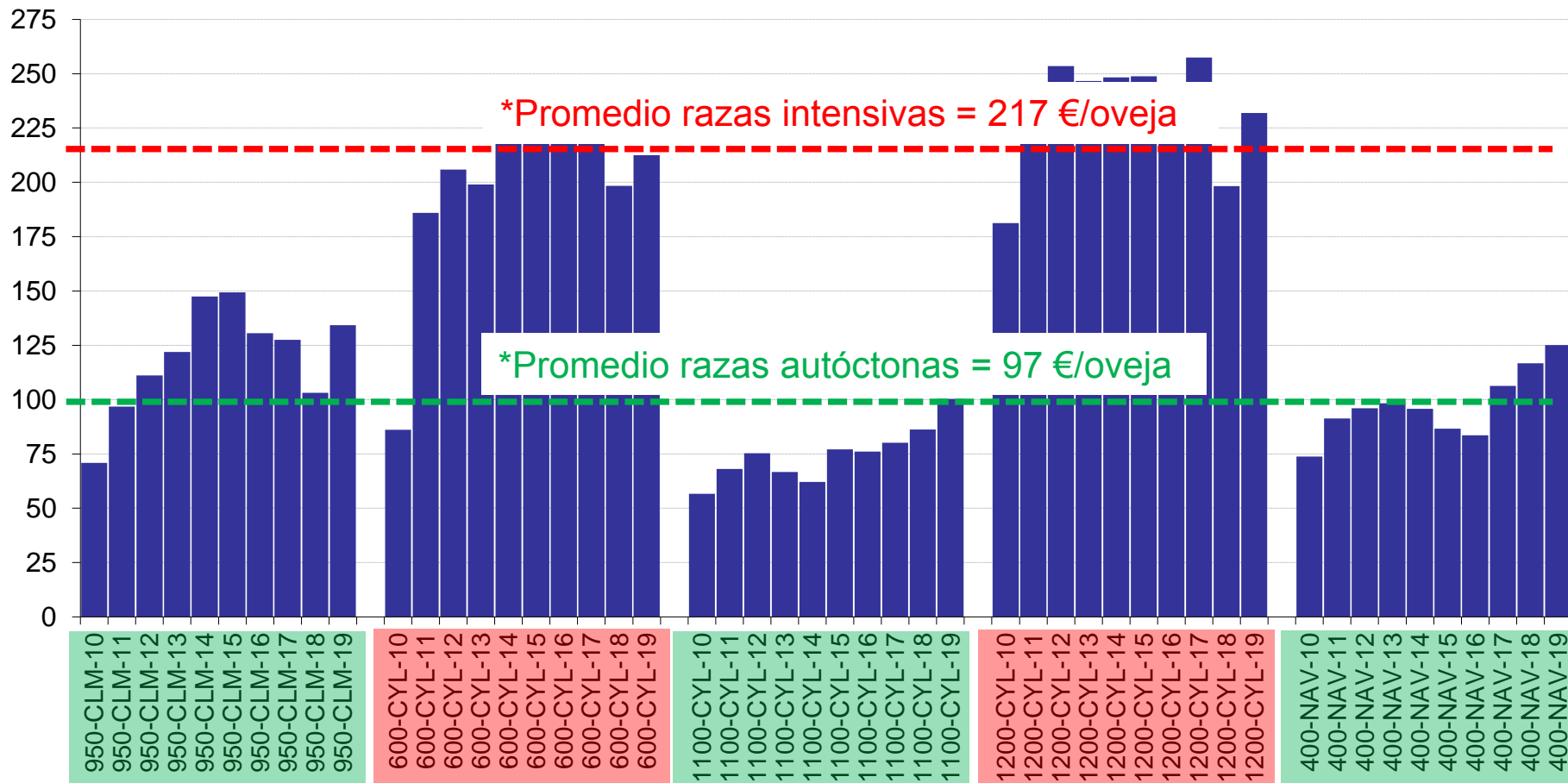
Estructura de ingresos, 2019 (€/hgdo).



## Estructura de costes vs producción de leche, 2019.



Evolución de los costes de alimentación, 2010 - 2019 (€/oveja).

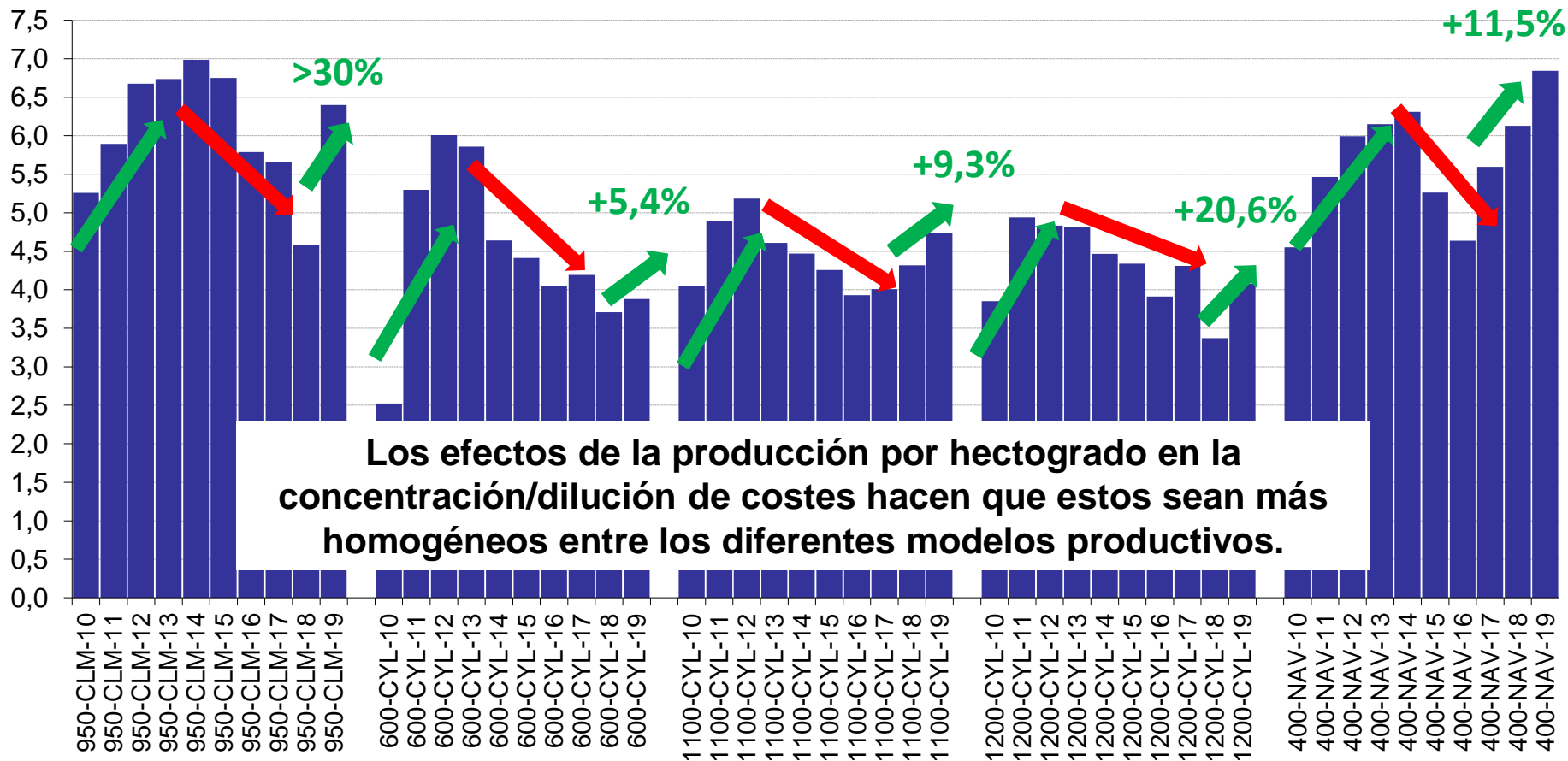


\*Promedios calculados de todos los años.



Evolución de los costes de alimentación, 2010 - 2019 (€/hgdo).

Se muestran las variaciones porcentuales entre 2018 y 2019.

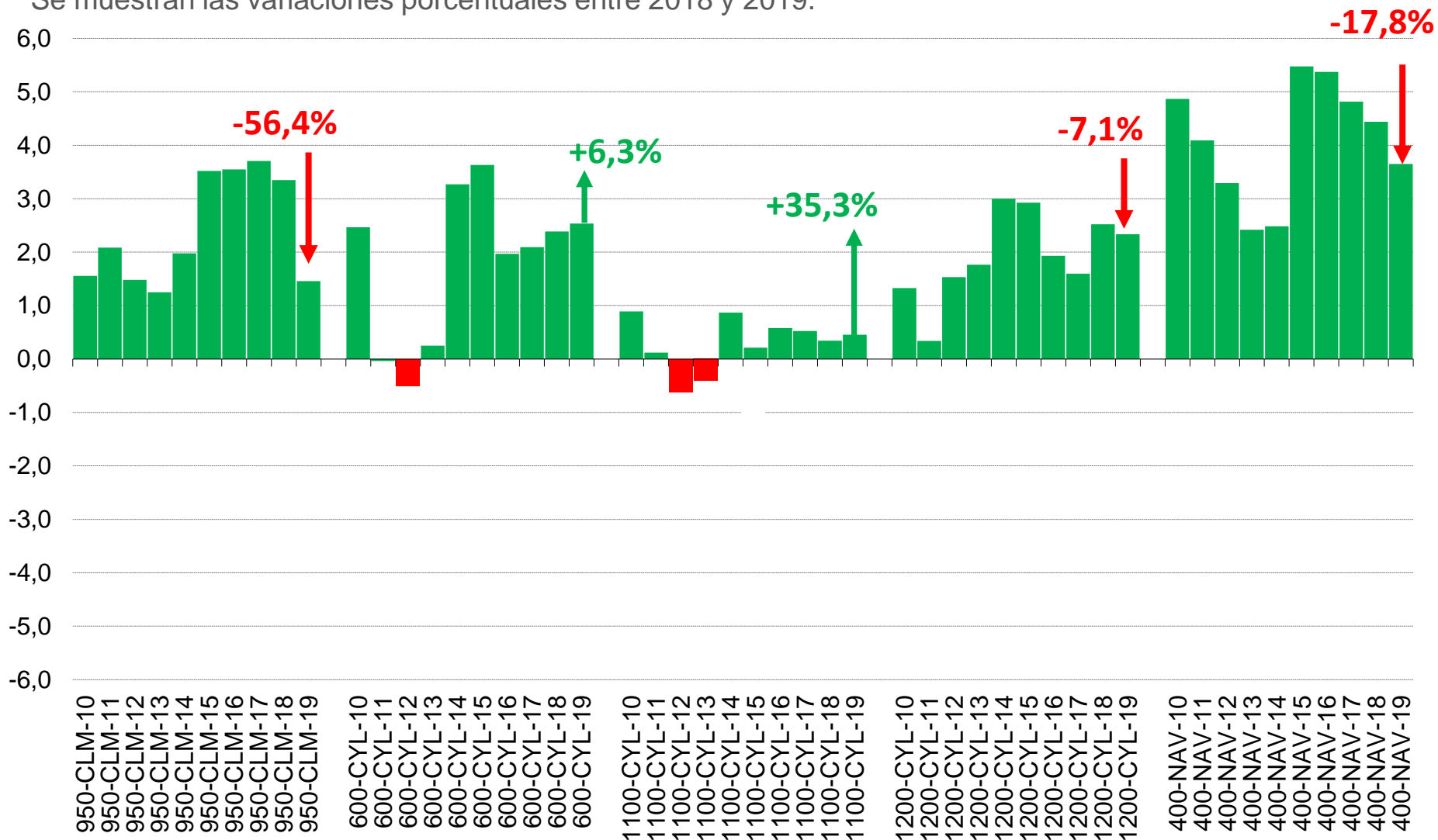


Tendencia de aumento entre 2010 – 2012/15

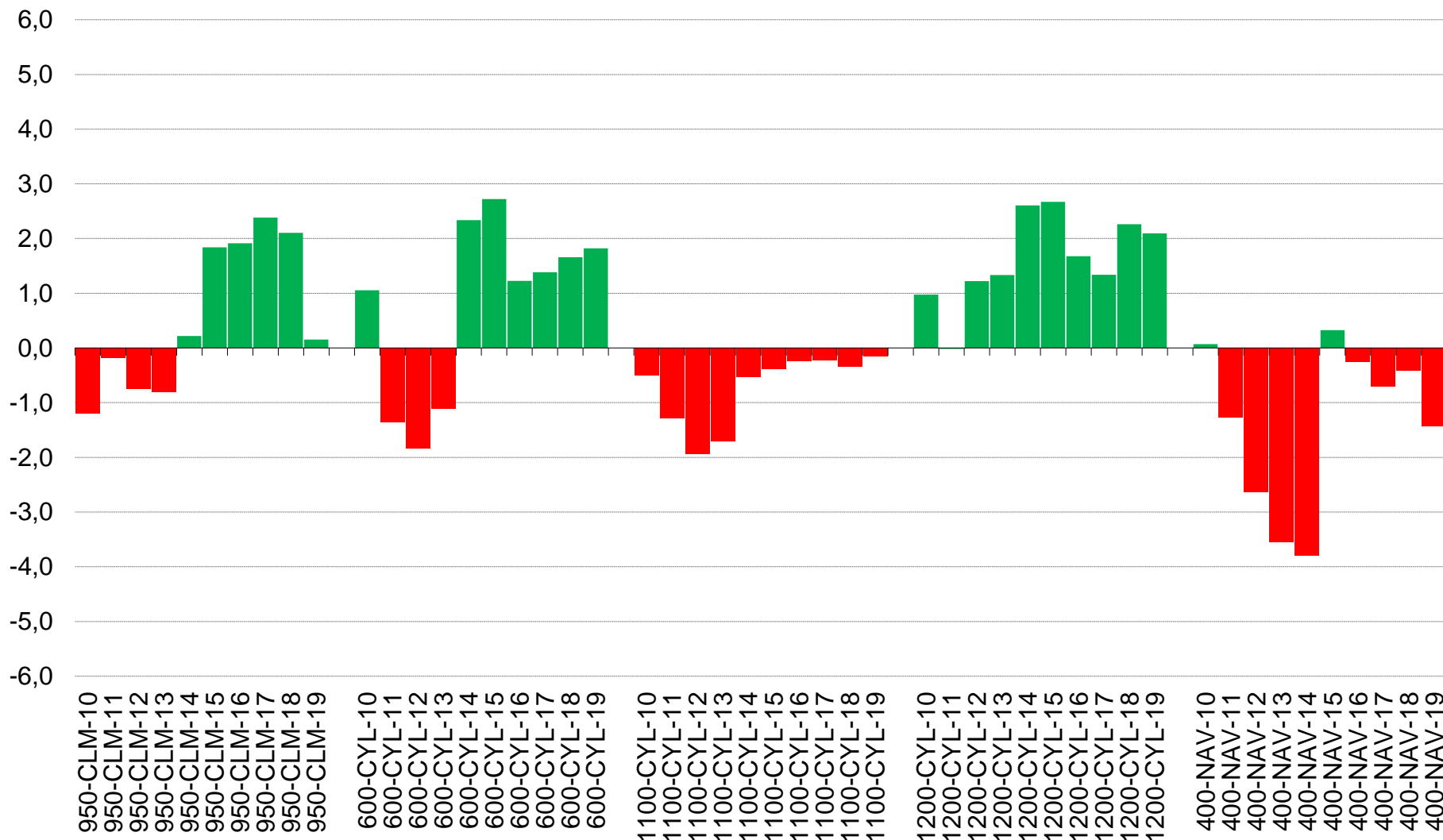
Tendencia de disminución entre 2012/15 – 2016/18

Tendencia de aumento 2016/18 - 2019

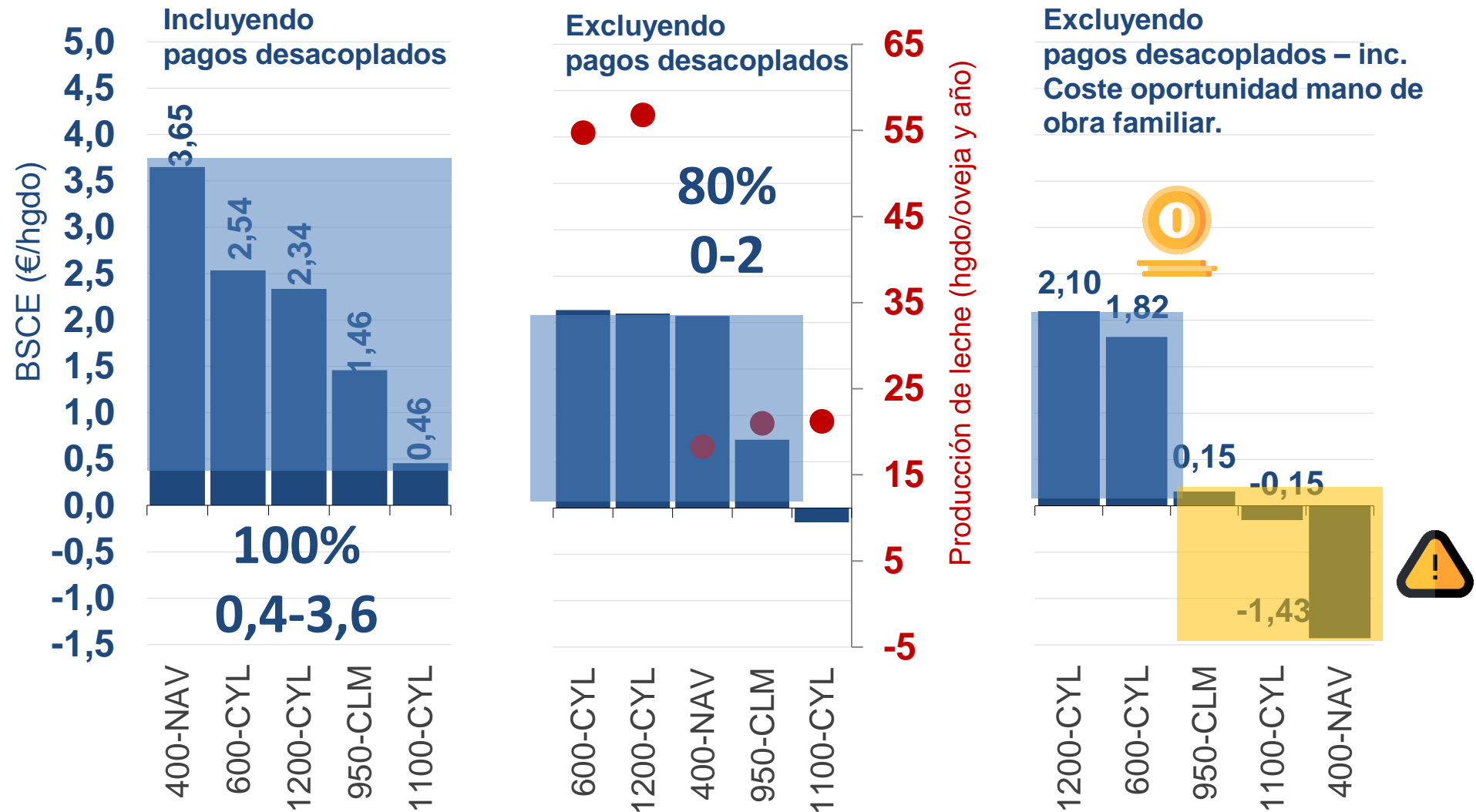
Evolución beneficio según cuenta de explotación (incluyendo pagos desacoplados), 2010 – 2019, (€/hgdo).  
Se muestran las variaciones porcentuales entre 2018 y 2019.



Evolución beneficio según cuenta de explotación (excluyendo pagos desacoplados. Se incluye el coste de oportunidad de la mano de obra familiar), 2010 – 2019, (€/hgdo).



Beneficio según cuenta de explotación, 2019, (€/hgdo).



**¡Muchas gracias!**