



GOBIERNO
DE ESPAÑA

MINISTERIO
DE AGRICULTURA, PESCA
Y ALIMENTACIÓN



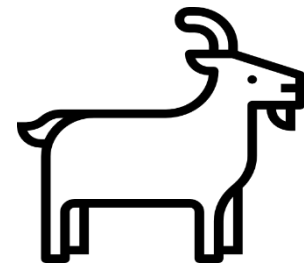
RENGRATI

RED NACIONAL DE GRANJAS TÍPICAS

PANEL NACIONAL Caprino

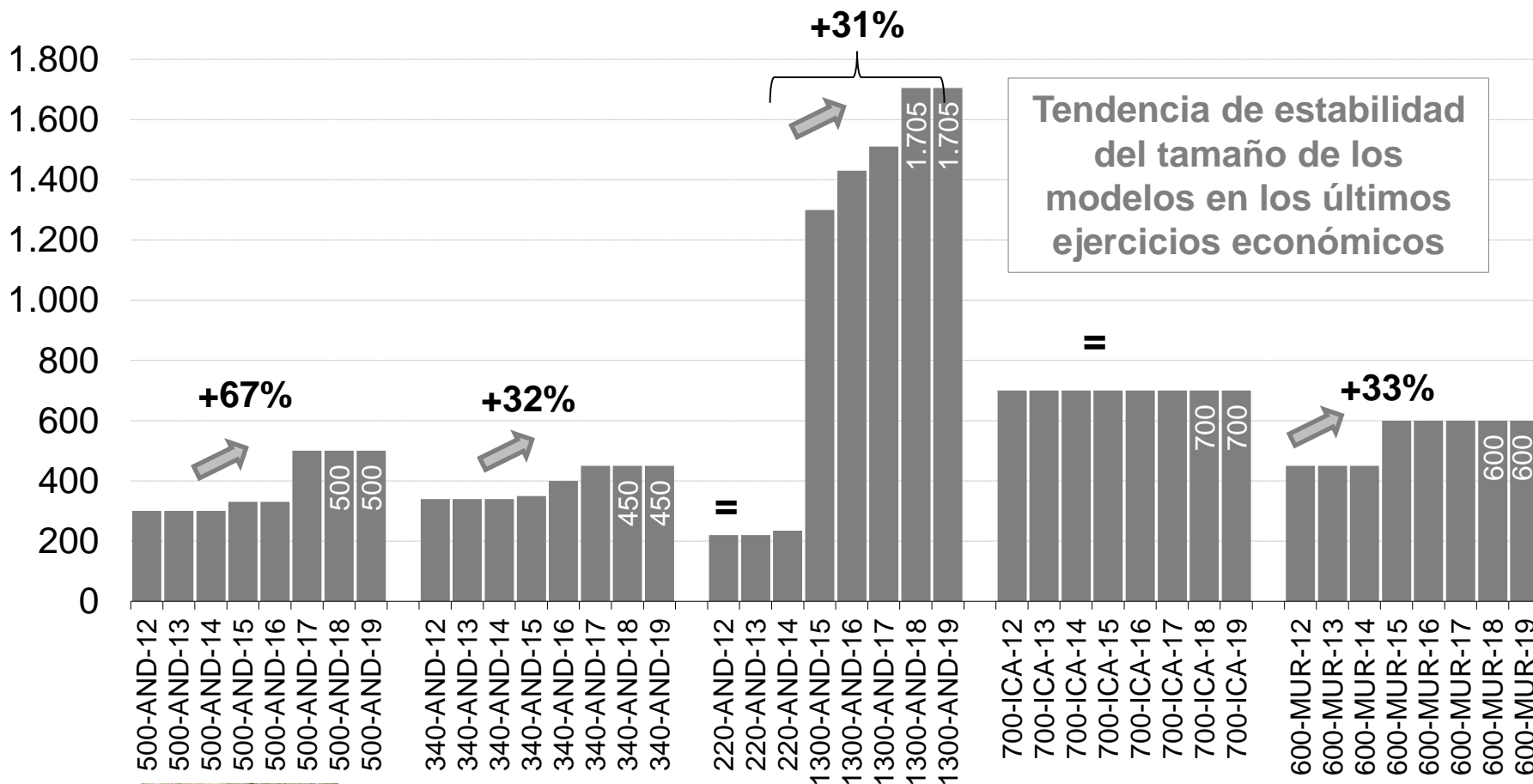
21 de octubre de 2020 - Online

ANÁLISIS COMPARATIVO NACIONAL



Evolución del tamaño, 2012 - 2019 (nº cabras/granja).

Variación porcentual entre 2012 y 2019.

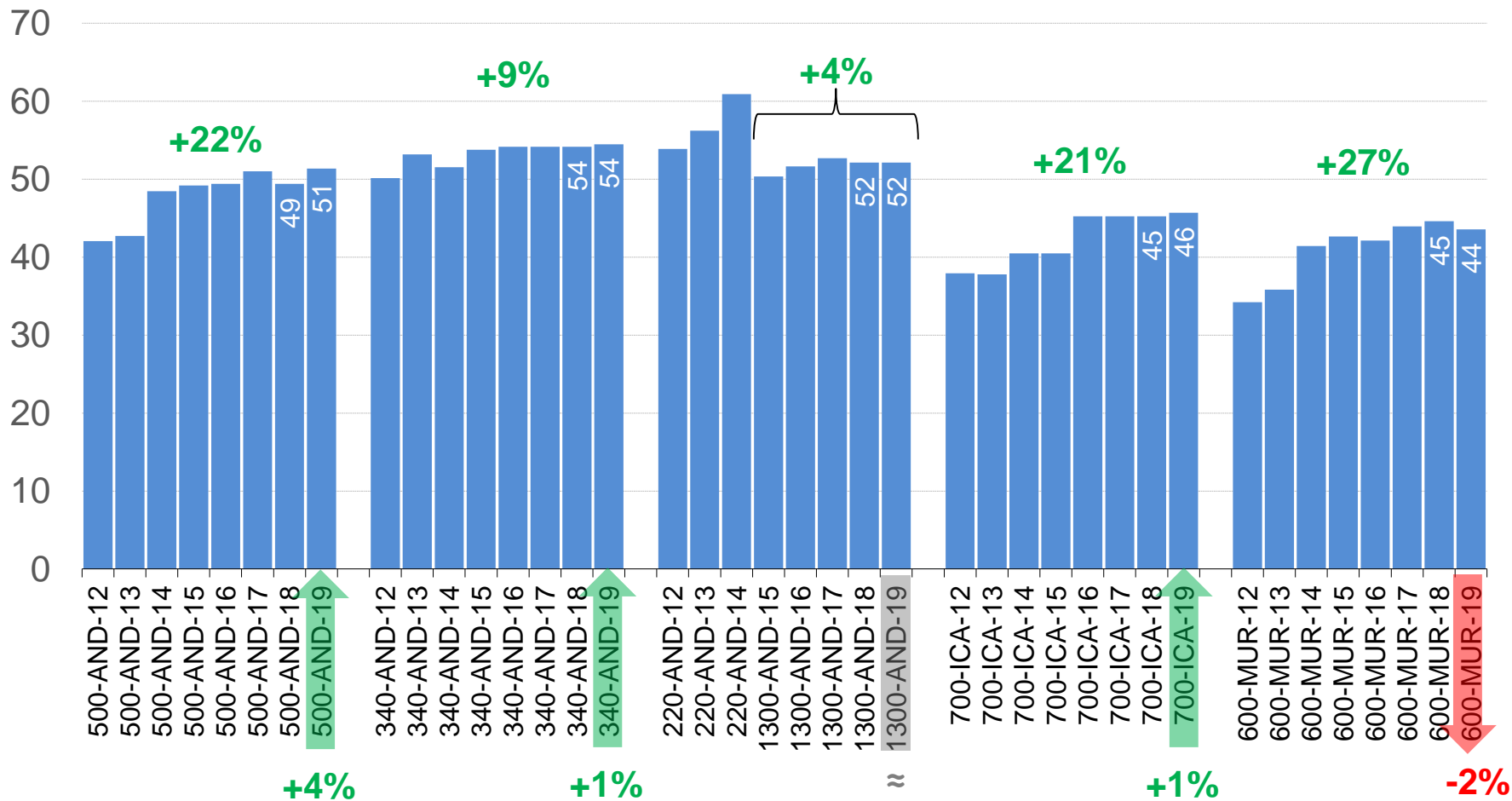


Tendencia de estabilidad del tamaño de los modelos en los últimos ejercicios económicos



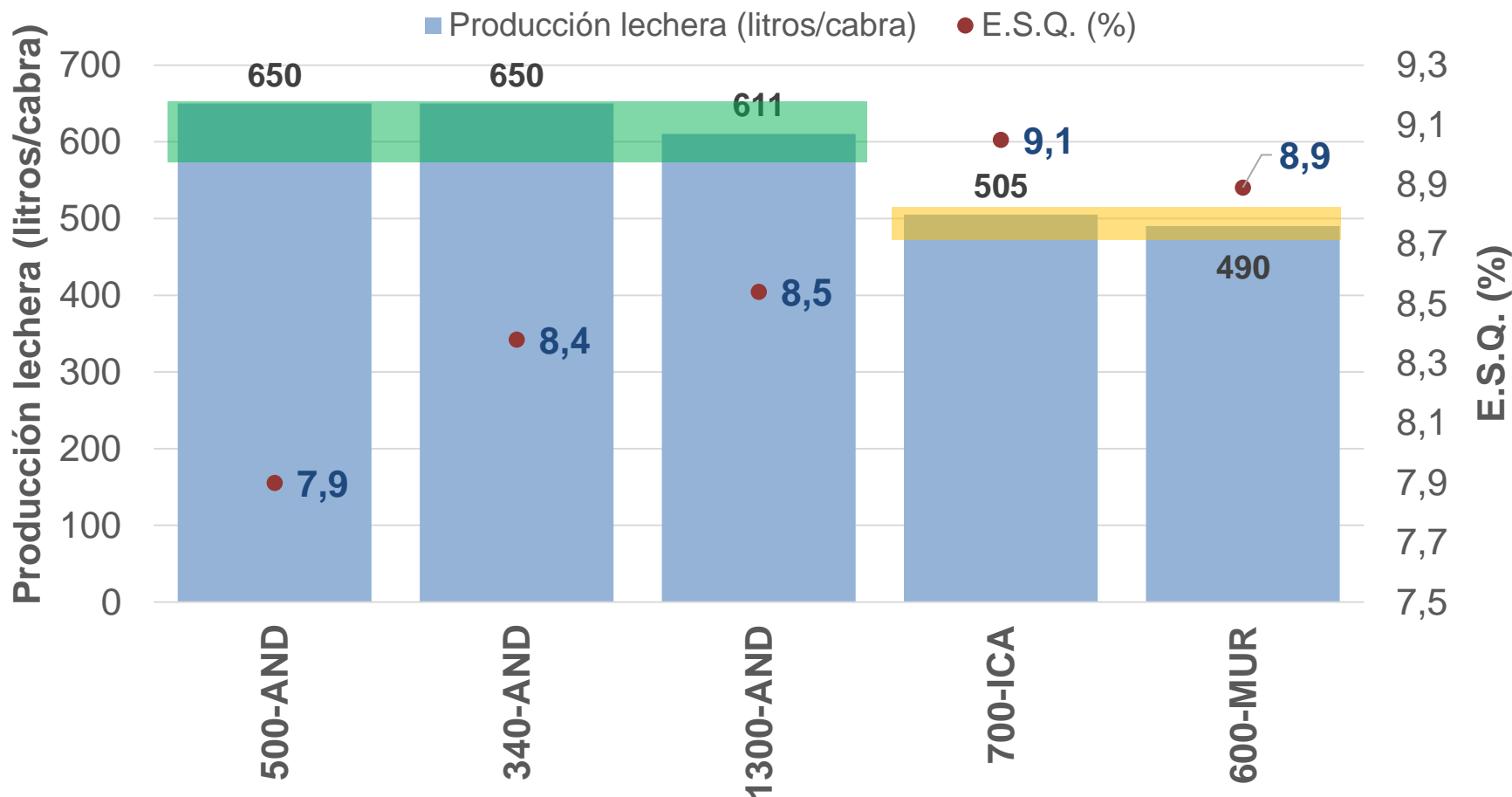
Evolución de la producción de leche, 2012 - 2019 (hectogrado/cabra y año).

Variación porcentual entre 2012 y 2019.



Tendencia de incremento en la producción de leche en todos los modelos

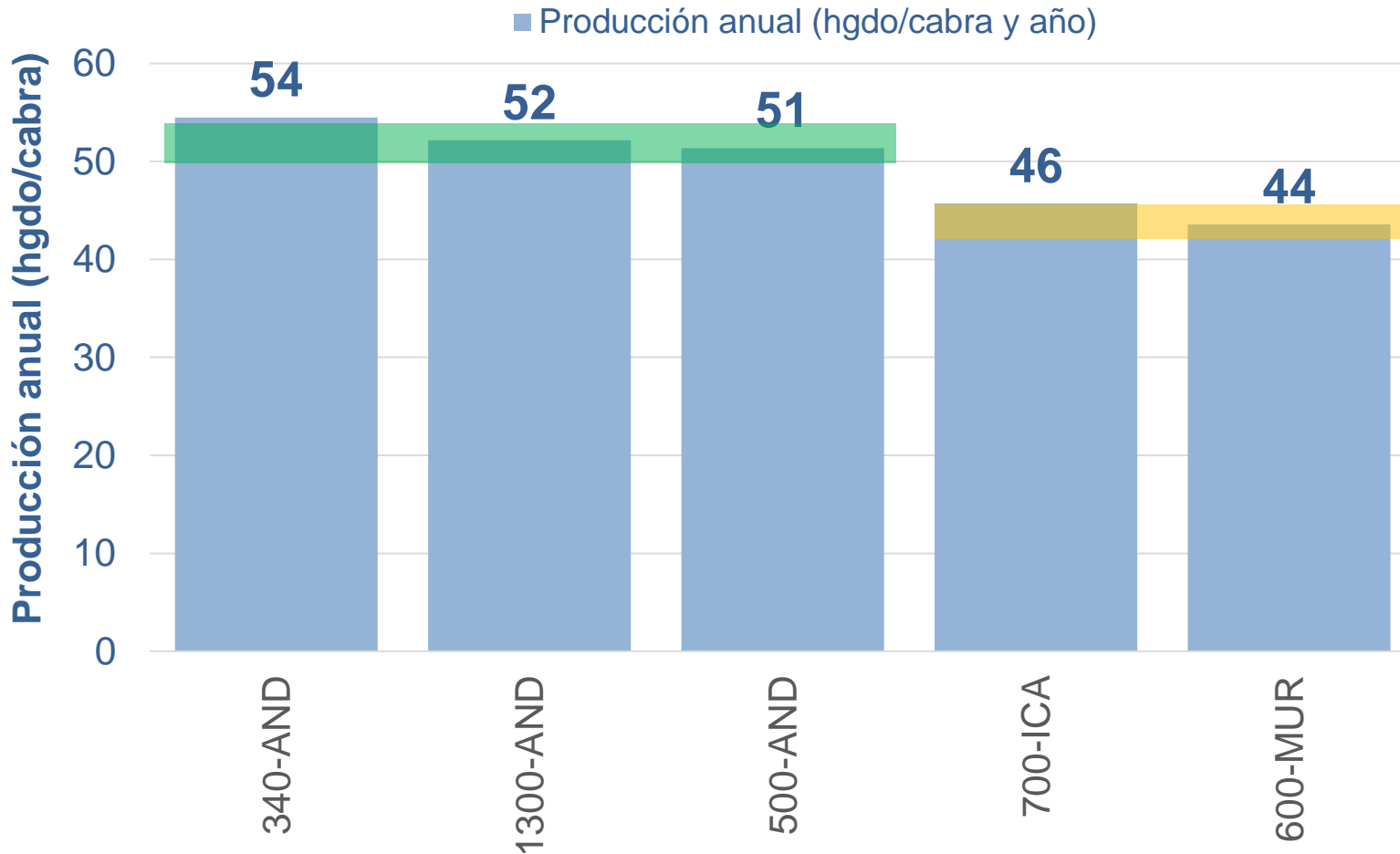
Producción de leche por cabra y año (litros/cabeza/año) y E.S.Q., 2019



**600 – 650
litros/cabra y año**

**≈ 500 litros/cabra
y año**

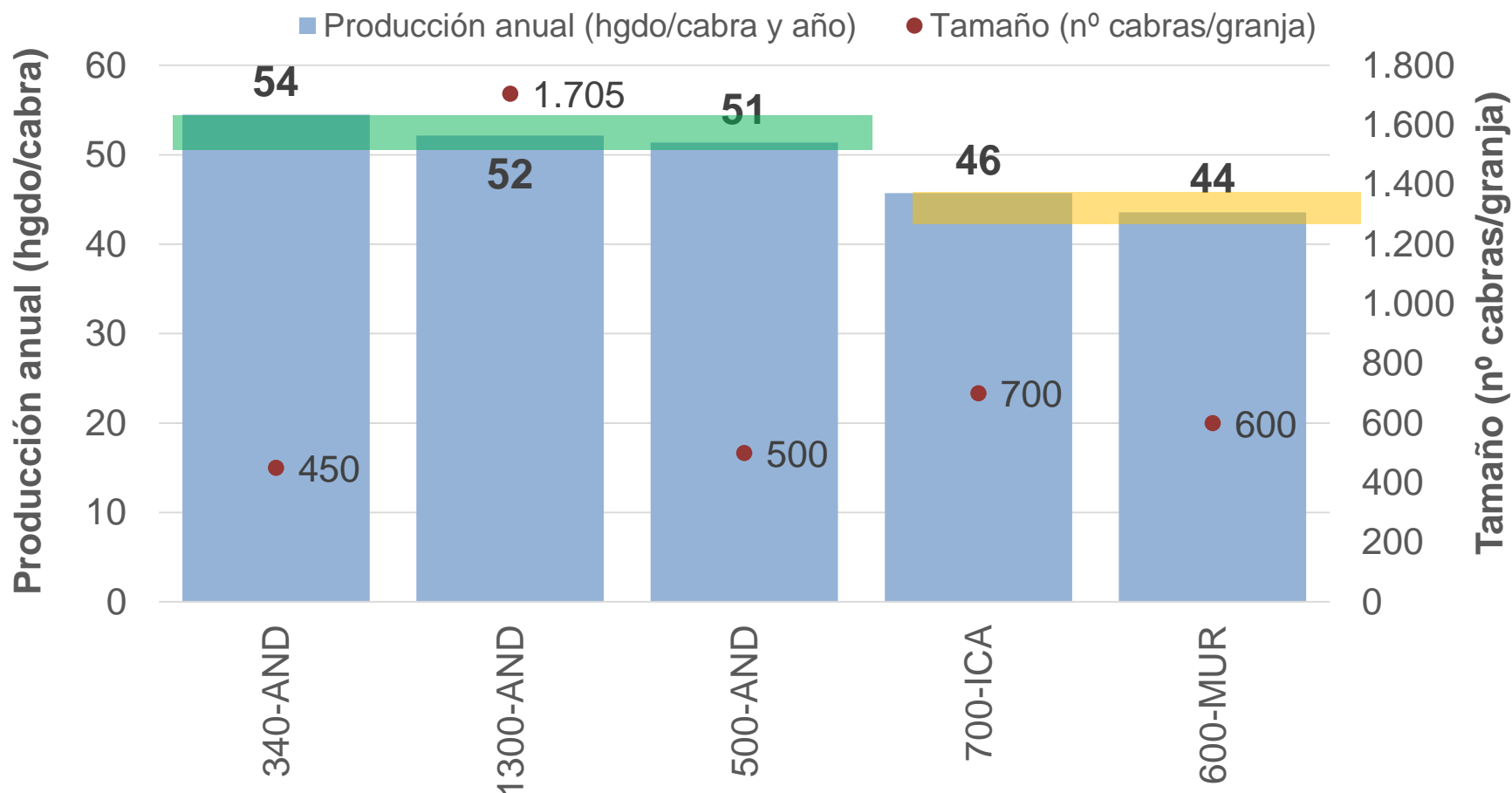
Producción de leche (hgdo/cabra y año), 2019



51 – 54 hgdo/cabra y año

≈ 45 hgdo/cabra y año

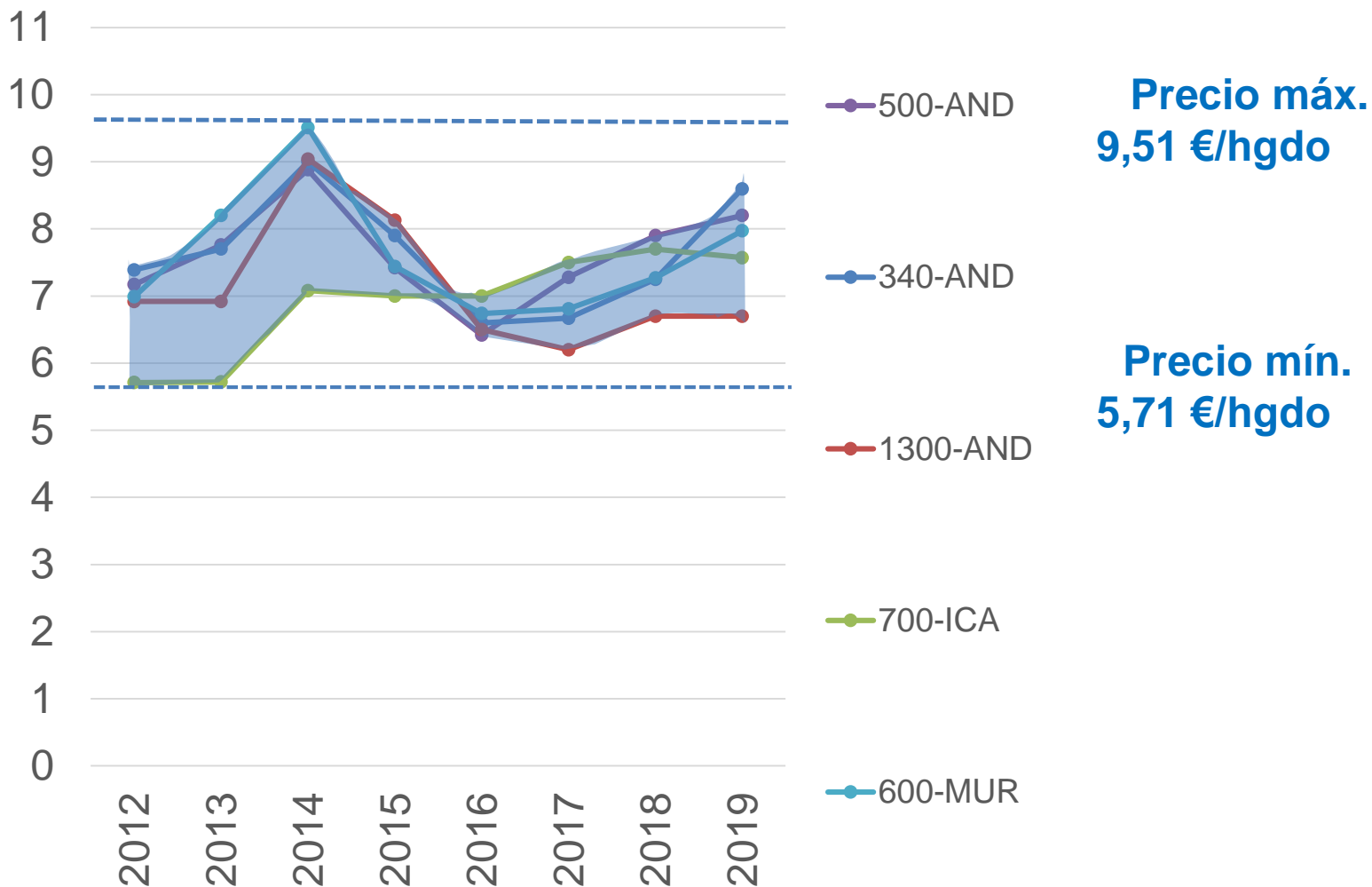
Producción de leche (hgdo/cabra y año) vs tamaño de la granja, 2019



51 – 54 hgdo/cabra y año

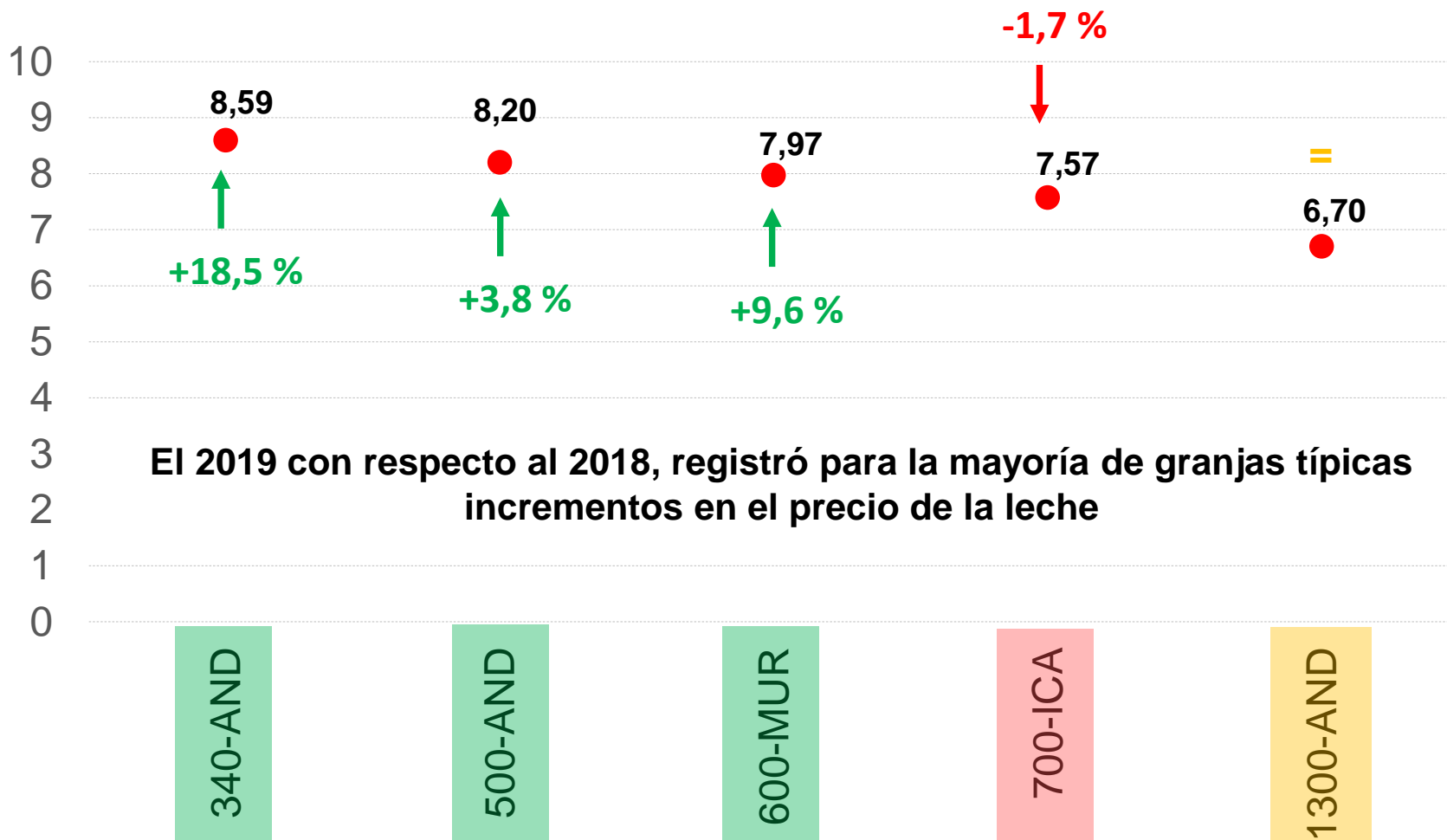
≈ 45 hgdo/cabra y año

Evolución precios de la leche, 2012 - 2019 (€/hgdo)

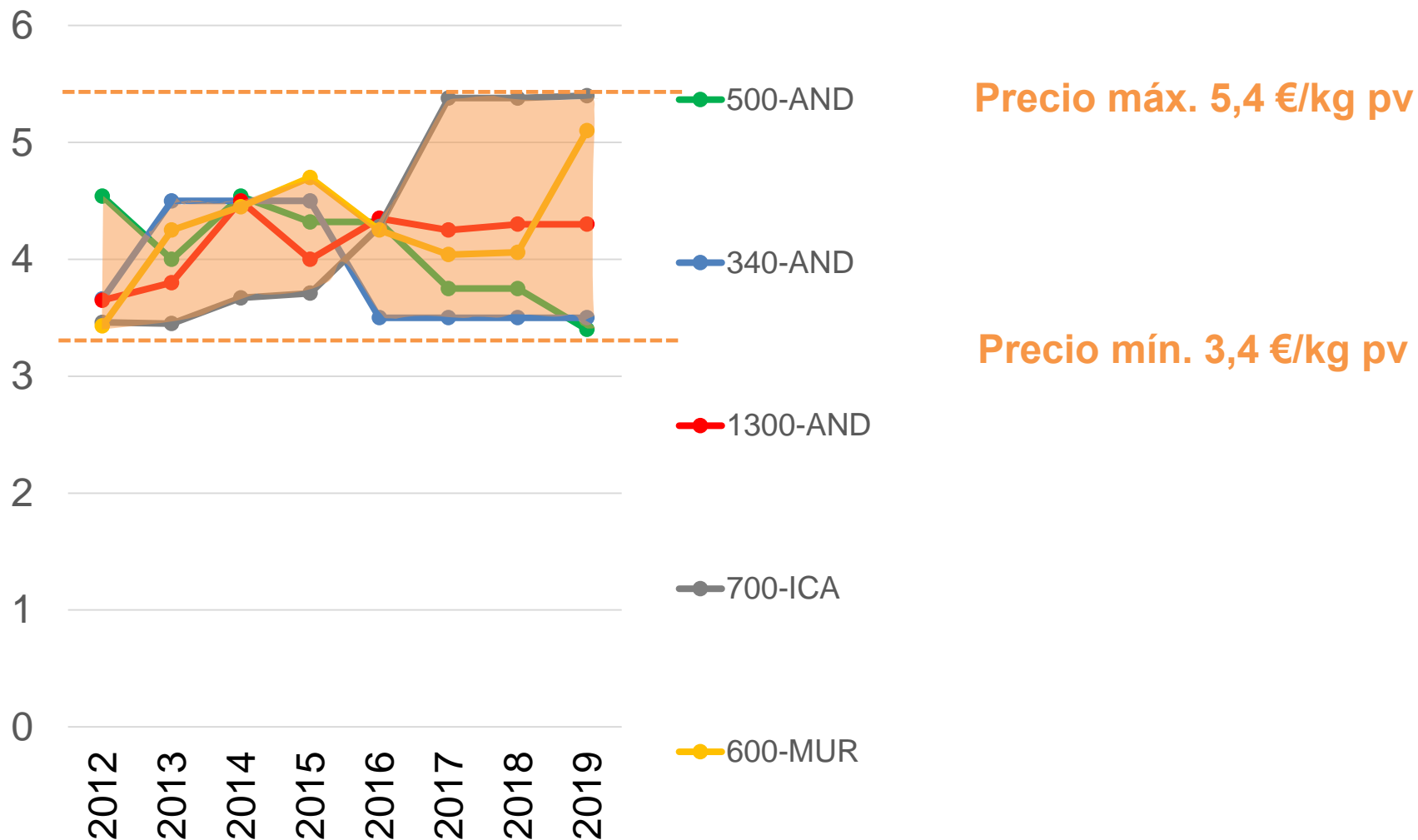


Precios de la leche, 2019 (€/hectogrado)

Variación porcentual entre 2018 y 2019.



Evolución precios de los cabritos, 2012 - 2019 (€/kg de peso vivo)

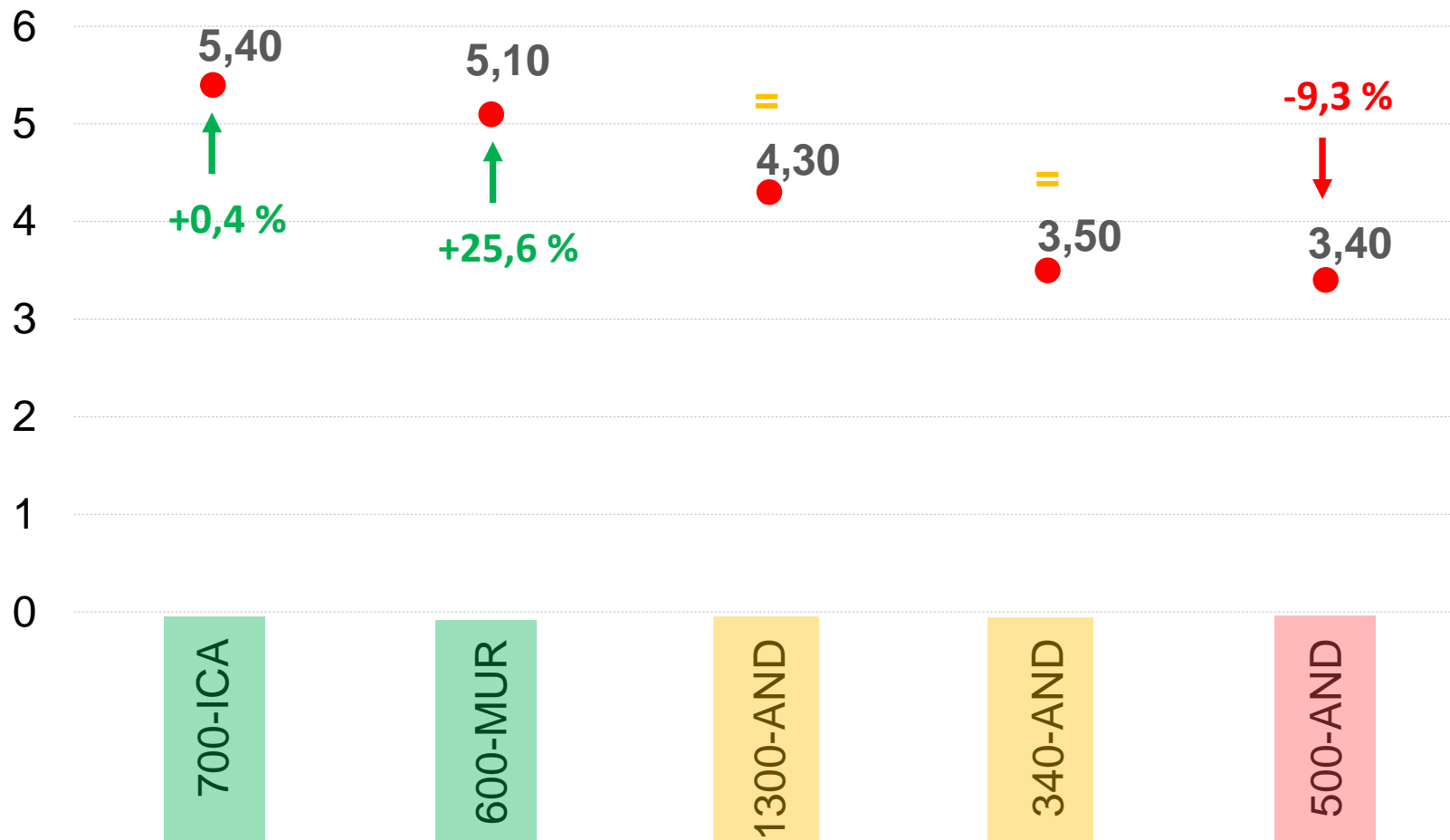


Precio máx. 5,4 €/kg pv

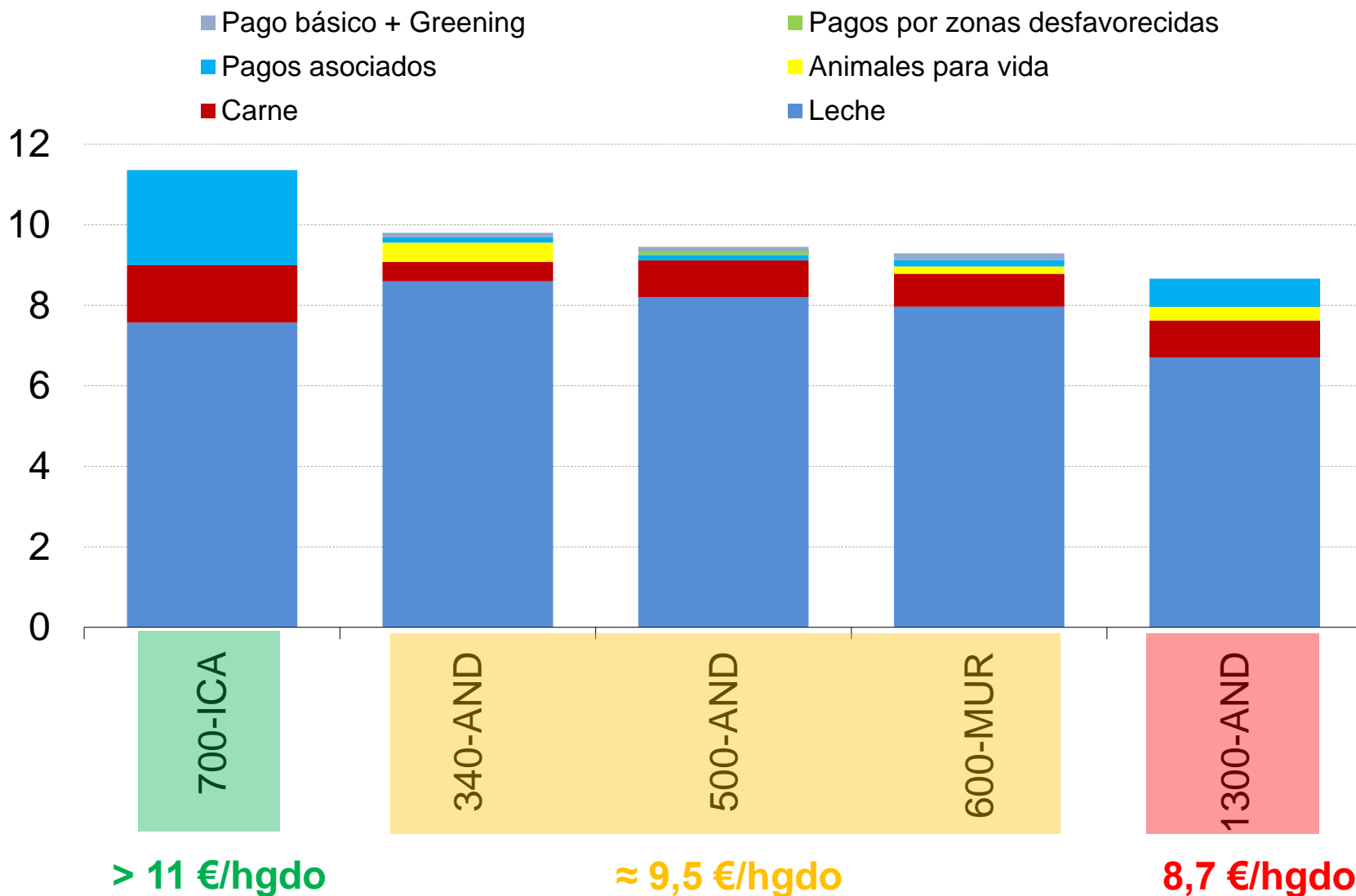
Precio mín. 3,4 €/kg pv

Precios de los cabritos, 2019 (€/kg pv)

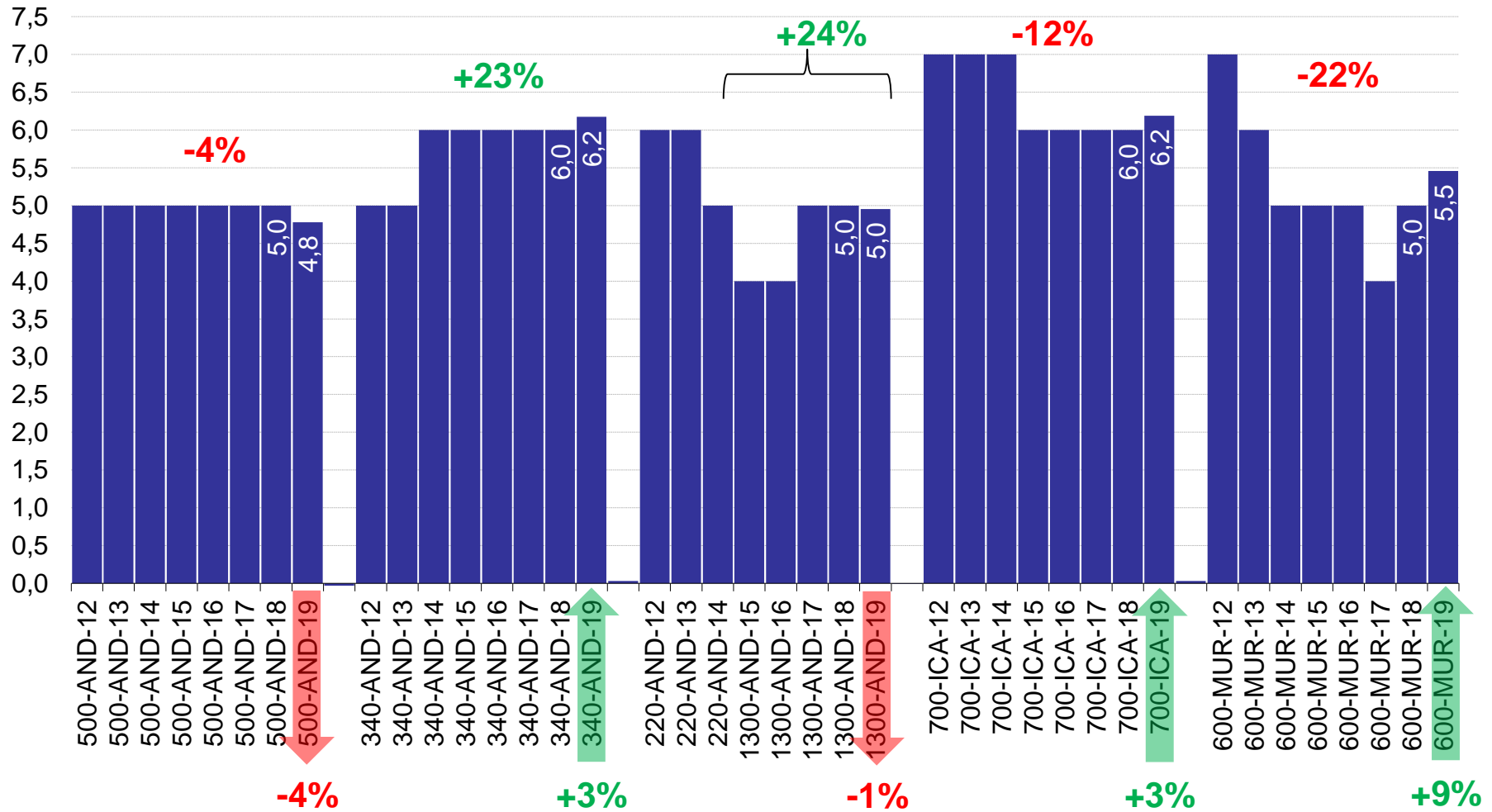
Variación porcentual entre 2018 y 2019.



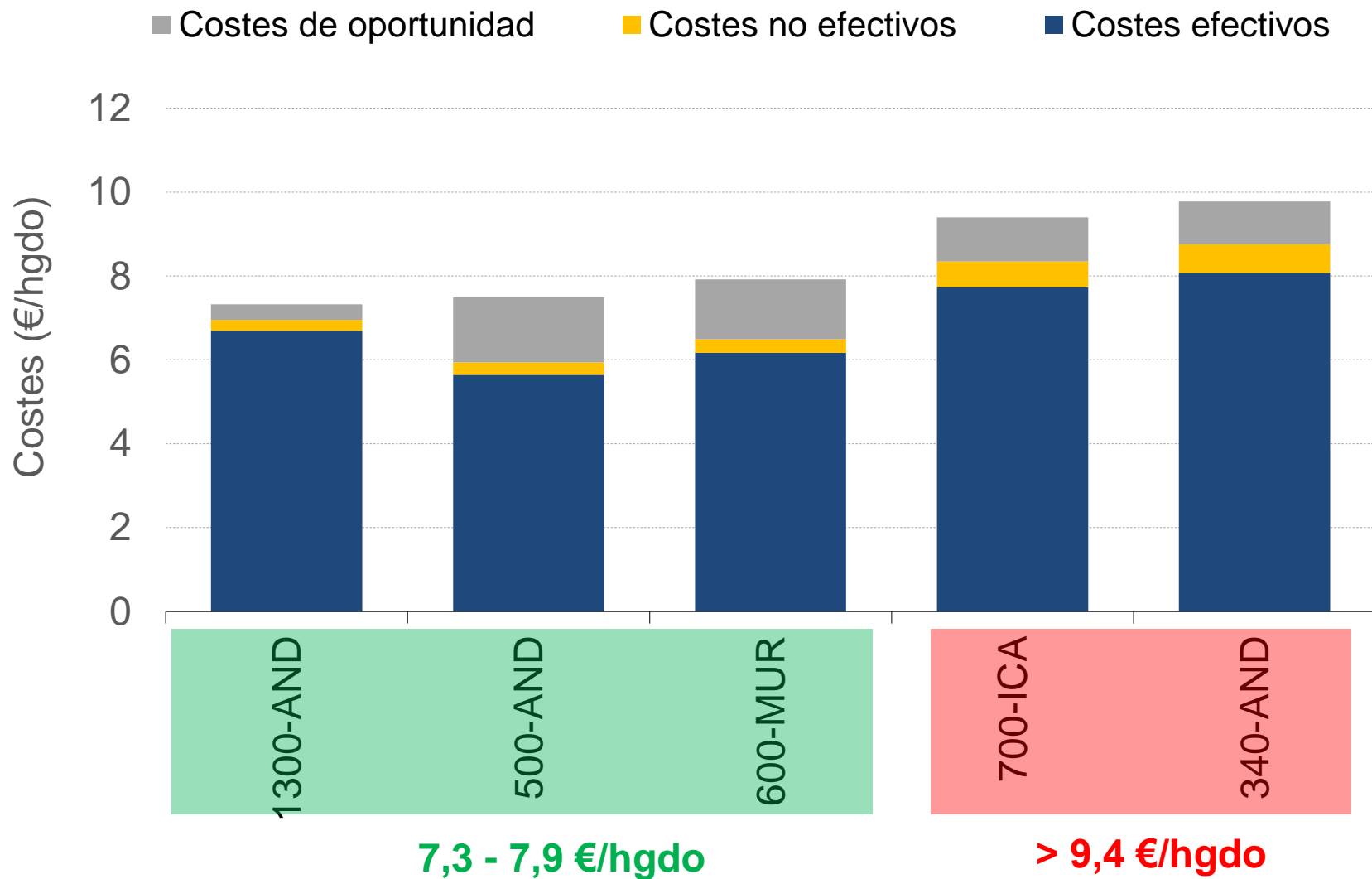
Estructura de ingresos, 2019 (€/hgdo)



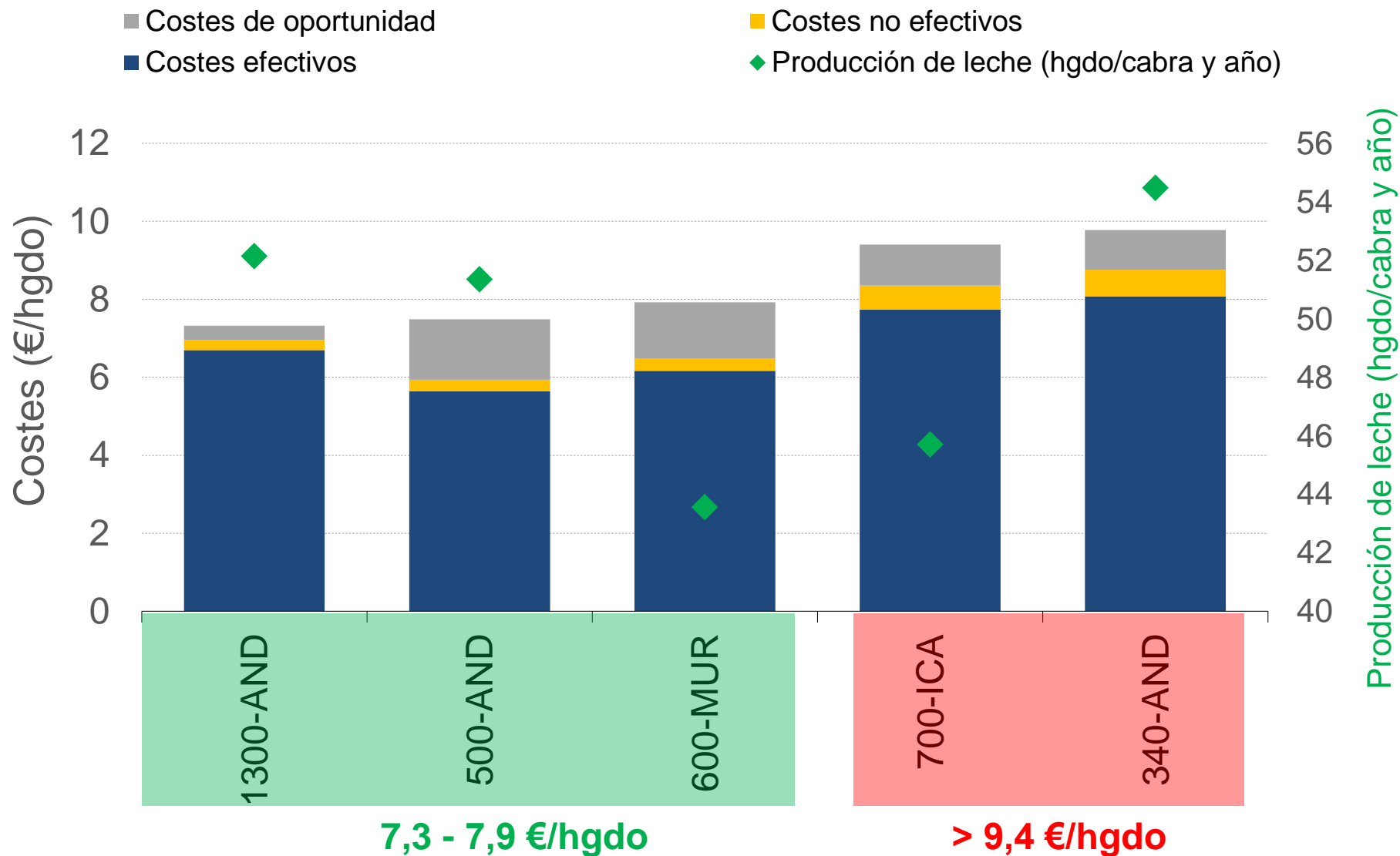
Evolución de la aproximación de los costes de alimentación, 2012 - 2019 (€/hgdo).



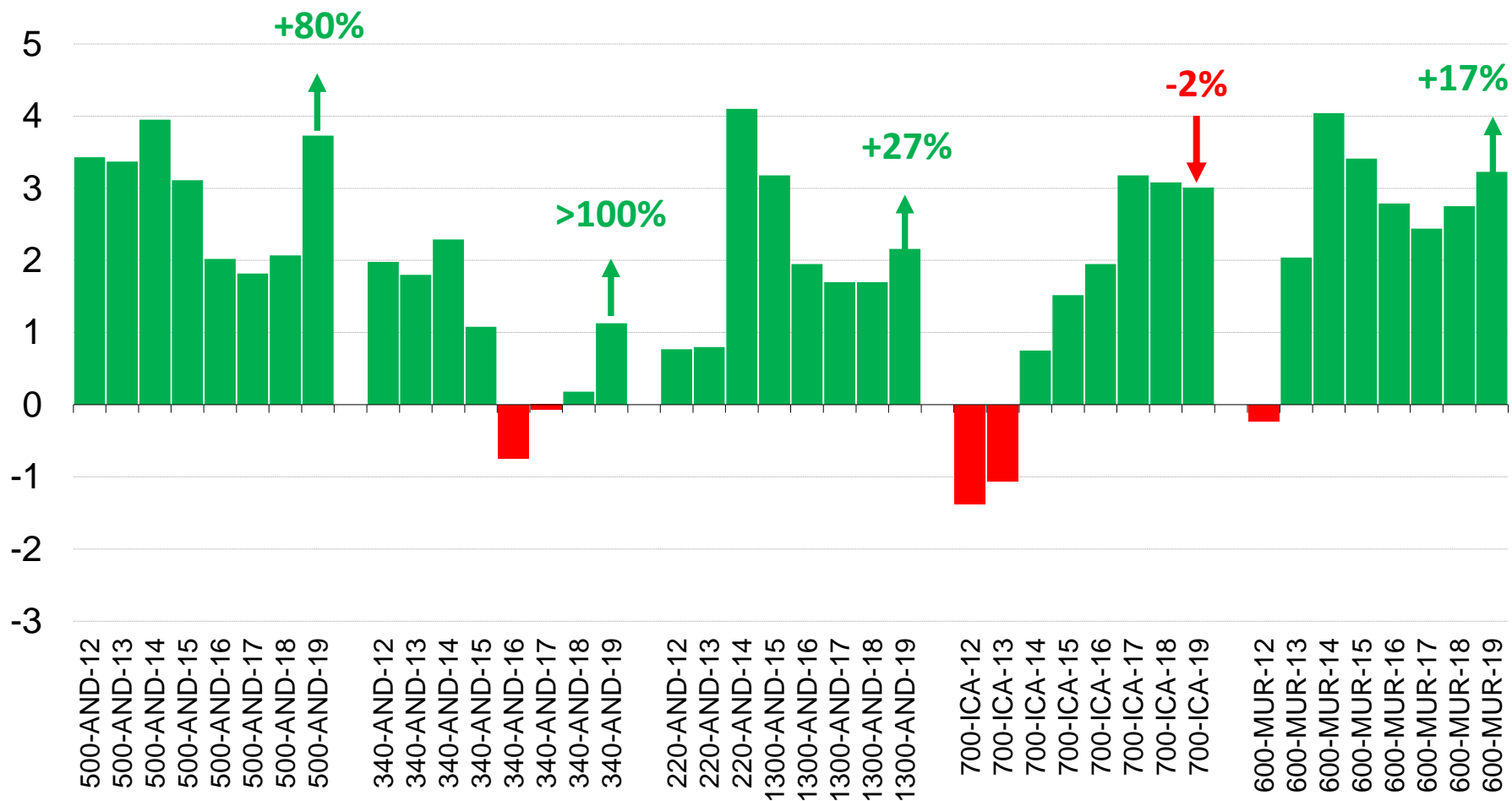
Estructura de costes, 2019.



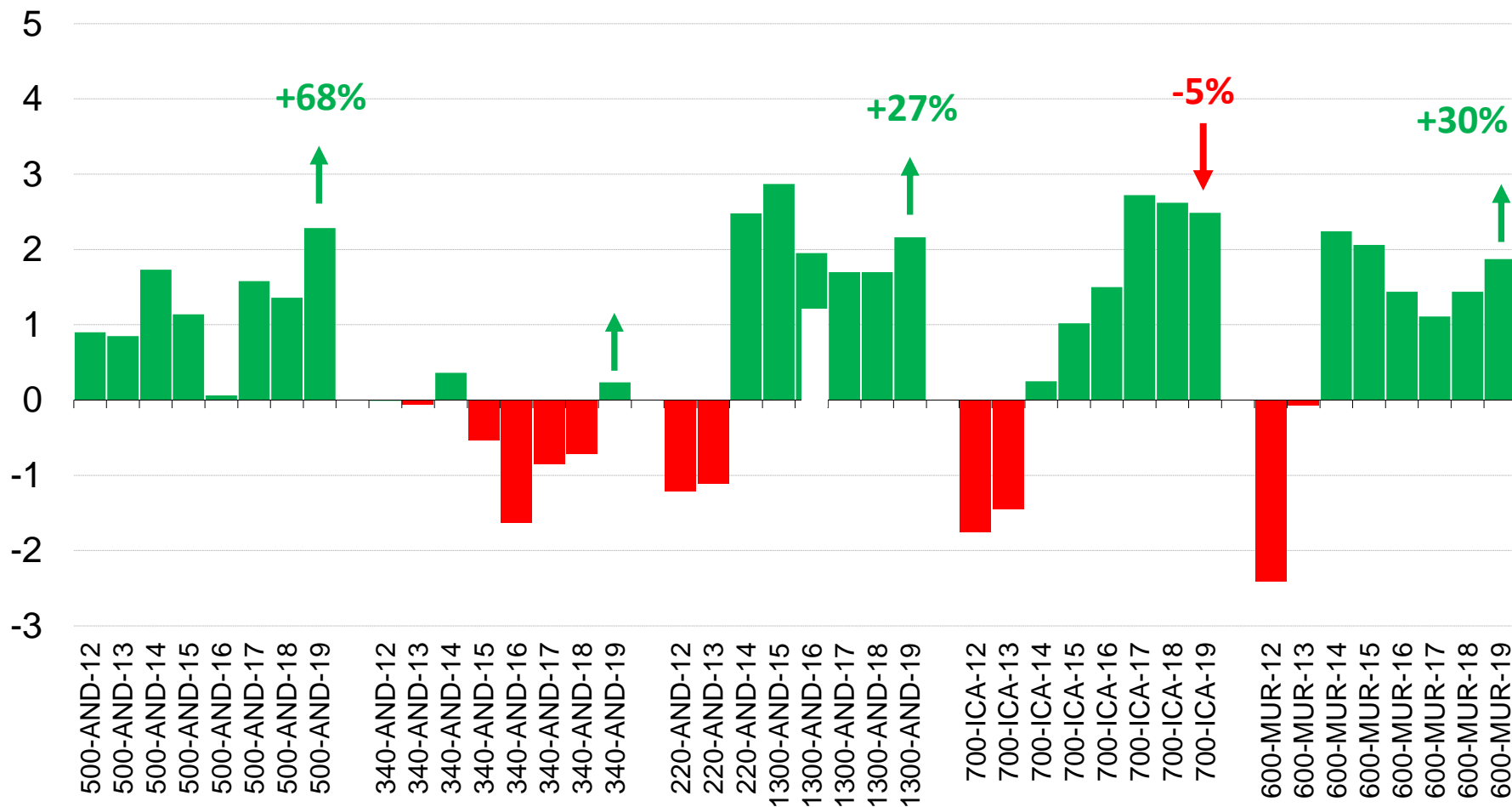
Estructura de costes vs producción de leche, 2019.



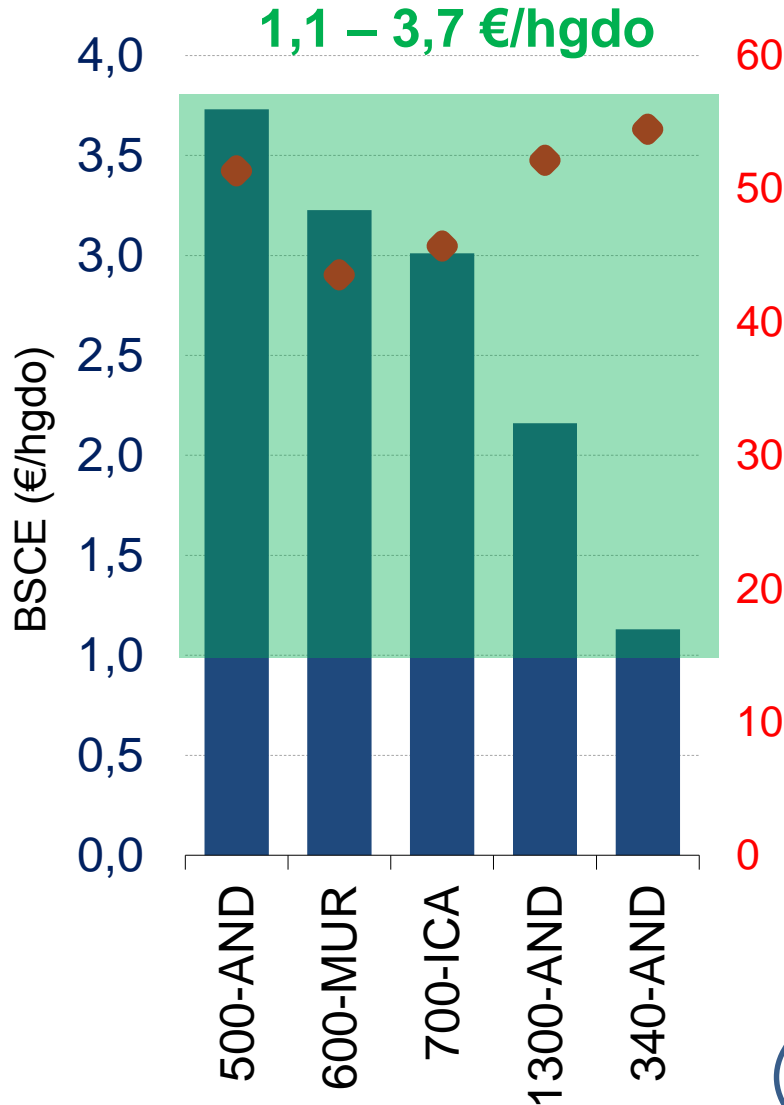
Evolución beneficio según cuenta de explotación (incluyendo pagos desacoplados), 2012 – 2019, (€/hgdo). Variación porcentual entre 2018 y 2019.



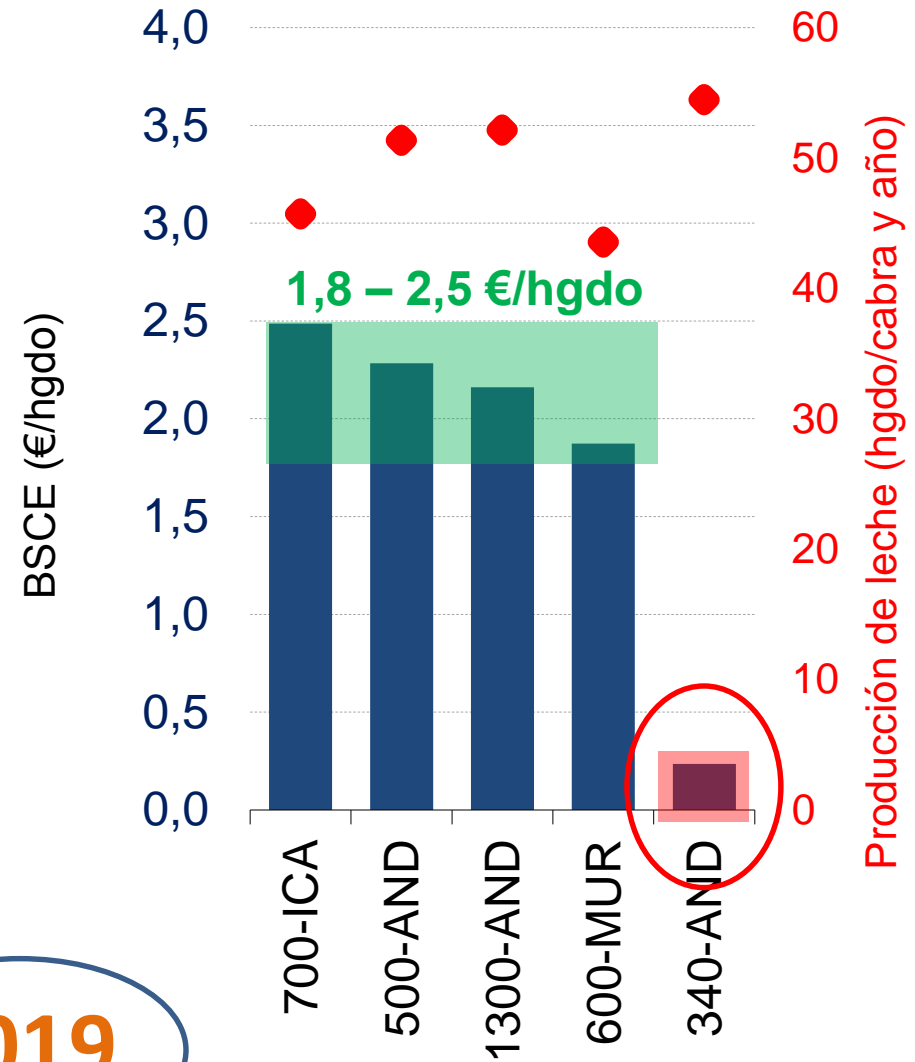
Evolución beneficio según cuenta de explotación (excluyendo pagos desacoplados. Se incluye el coste de oportunidad de la mano de obra familiar), 2012 – 2019, (€/hgdo). Variación porcentual entre 2018 y 2019.



BSCE incluyendo pagos desacoplados



BSCE incluyendo CO MOF excl. Pagos desacoplados



2019

¡Muchas gracias!