

SEGUIMIENTO DE LOS MERCADOS DE CEREALES

Campaña 2020/2021

ENERO 2021
Semana 02/2021

ÍNDICE:

Mercado de cereales. Precios mundiales, comunitarios y nacionales.

Precios medios de los cereales:

Evolución desde la campaña 2010/2011 a 2020/2021

Evolución anual.

Precios del trigo blando:

Evolución desde la campaña 2010/2011 a 2010/2021

Evolución anual.

Precios del trigo duro:

Evolución desde la campaña 2010/2011 a 2020/2021

Evolución anual.

Precios del maíz y el sorgo:

Evolución desde la campaña 2010/2011 a 2020/2021

Evolución anual.

Precios de la cebada:

Evolución desde la campaña 2010/2011 a 2020/2021

Evolución anual.

Evolución del precio medio del trigo blando, cebada y maíz. Comparativa entre campañas.

Nota: Los datos de los precios están referidos a la campaña de comercialización que empieza el 1 de julio y finaliza el 30 de junio del año siguiente. Entre las informaciones manejadas para elaborar este informe se encuentran las de la Secretaría General Técnica del MAPA, el Consejo Internacional de Cereales, la FAO, el USDA, la Comisión Europea, Mercolleida y diversas publicaciones del ámbito agrario nacional e internacional.

Metodología:

Precio de referencia: Umbrales de referencia para los cereales con medidas de intervención (101,31 €/t), en la fase del comercio al por mayor, mercancía entregada sobre vehículo en posición almacén. Reglamento (UE) nº 1308/2013, art. 7.

PMI (Precio máximo de importación): Precio de intervención incrementado en un 55% (157,03 €/t).

Precios internacionales:

TRIGO:

Argentina (Up River): Trigo panificable.

Canadá CWRS 13,5% (St. Law): Trigo panificable de alta calidad

US DNS 14% (PNW): Trigo panificable de alta calidad con origen en el Pacific North West.

USA HRW2 FOB: Trigo panificable origen golfo.

USA SRW2 FOB: Trigo panificable/pienso, origen golfo.

SORGO:

USA Gulf (Missisipi): Sorgo pienso

Argentina (Up River): Sorgo pienso.

CEBADA:

UE Francia. Rouen: Cebada pienso

Australia (Adelaida): Cebada pienso

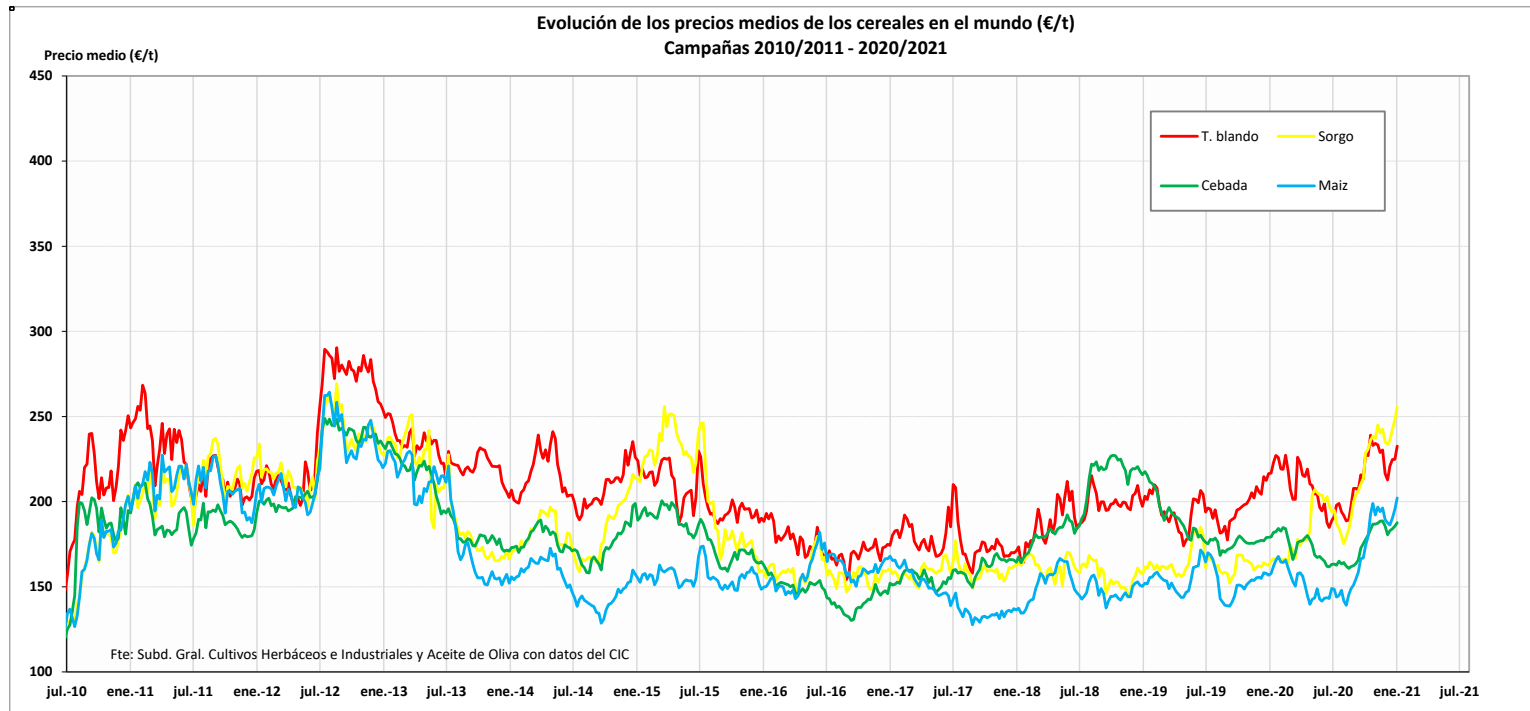
Precios medios campaña:

Los precios medios se han calculado como la media aritmética de los mercados estudiados en este informe.

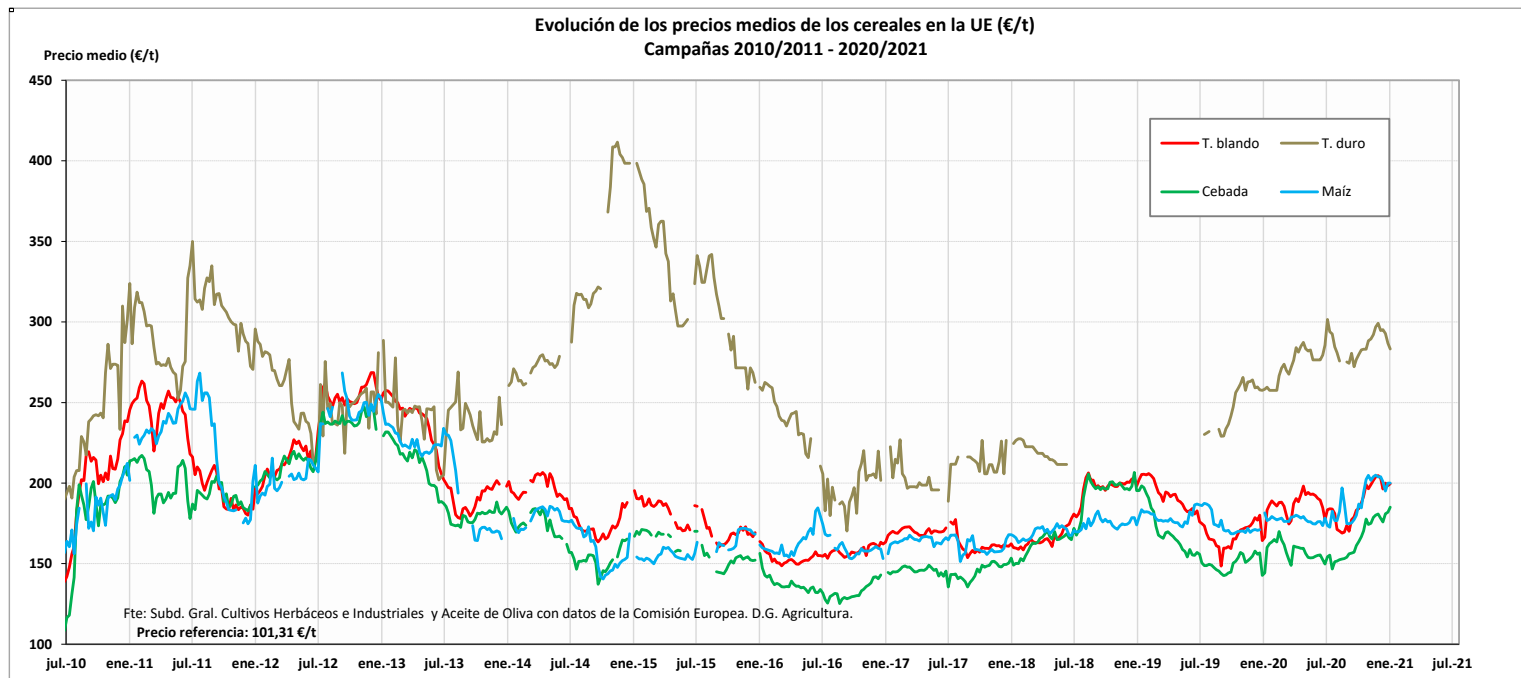
En el caso del trigo blando mundial se han promediado los trigos estadounidenses HRW2 y SRW2

Semana 02/2021. Enero 2021		PRECIOS SEMANALES CERALES. CAMPAÑA 2020/21												
		% sobre la cotización			Campaña 2020/21		% sobre la cotización			Campaña 2020/21				
Última cotización \$/t	Diferencia semanal \$/t	semana anterior	mes anterior	año anterior	Mínimo campaña \$/t	Máximo campaña \$/t	Última cotización €/t	Diferencia semanal €/t	semana anterior	mes anterior	año anterior	Mínimo campaña €/t	Máximo campaña €/t	
TRIGO BLANDO \$/t	Elaboración Subdirección General de Cultivos Herbáceos e Industriales y Aceite de Oliva con fuente del Consejo Internacional de Cereales (CIC)						TRIGO BLANDO €/t	Elaboración Subdirección General de Cultivos Herbáceos e Industriales y Aceite de Oliva con fuente de los Comités de Gestión UE y la SGACE del MAPA						
Mundiales														
USA HRW2 FOB	284	+8	↑ +3	↑ +10	↑ +22	216	284	↑ +1	→ +1	n/c		175	216	
USA SRW2 FOB	288	+13	↑ +5	↑ +12	↑ +15	211	288	n/c	n/c	n/c		178	213	
US DNS 14% (PNW)	287	-11	↓ -4	↑ +4	↑ +7	239	304	↓ -1	↓ -2	↑ +10		151	188	
Canada CWRS 13,5% (St. La	277	-10	↓ -3	↑ +3	↑ +7	231	287							
Argentina (Up River)	270	-4	↓ -1	↑ +3	↑ +28	239	274							
Russia Milling 12,5%	272	+9	↑ +3	↑ +8	↑ +30	198	272	↑ +1	↓ -0	↑ +4		171	199	
UK (Feed grade)	s/c	n/c	n/c	n/c	n/c	216	238	→ +0	↓ -1	↑ +5		197	233	
								→ +0	→ +0	↑ +6		184	225	
MAÍZ \$/t	Elaboración Subdirección General de Cultivos Herbáceos e Industriales y Aceite de Oliva con fuente del Consejo Internacional de Cereales (CIC)						MAÍZ €/t	Elaboración Subdirección General de Cultivos Herbáceos e Industriales y Aceite de Oliva con fuente de los Comités de Gestión UE y la SGACE del MAPA						
Mundiales														
USA Gulf 3YC	239	+10	↑ +4	↑ +10	↑ +37	162	239	n/c	n/c	n/c		156	203	
Argentina (Up River)	253	+11	↑ +5	↑ +11	↑ +44	149	253	n/c	n/c	n/c		176	195	
Brasil (Paranagua)	262	+8	↑ +3	↑ +11	n/c	158	262	→ +0	↓ -9	↑ +10		175	225	
Ucrania	240	+7	↑ +3	↑ +6	↑ +36	169	243							
CEBADA \$/t	Elaboración Subdirección General de Cultivos Herbáceos e Industriales y Aceite de Oliva con fuente del Consejo Internacional de Cereales (CIC)						CEBADA €/t	Elaboración Subdirección General de Cultivos Herbáceos e Industriales y Aceite de Oliva con fuente de los Comités de Gestión UE y la SGACE del MAPA						
Mundiales														
Australia Feed (Adelaida)	213	+4	↑ +2	↑ +8	↓ -5	188	215	↑ +2	↑ +1	n/c		155	185	
Black Sea	220	+1	→ +0	↑ +2	↑ +19	174	220	↑ +2	↑ +5	↑ +24		165	211	
Tipo de cambio EUR/USD	Elaboración Subdirección General de Cultivos Herbáceos e Industriales y Aceite de Oliva con fuente del Consejo Internacional de Cereales (CIC)						TRIGO DURO €/t	Elaboración Subdirección General de Cultivos Herbáceos e Industriales y Aceite de Oliva con fuente de los Comités de Gestión UE y la SGACE del MAPA						
Unión Europea														
1 Euro														
Última cotización	Dólares USA	% sobre la cotización			Dólares USA									
Última cotización	Diferencia semanal	semana anterior	mes anterior	año anterior	Mínimo campaña	Máximo campaña	FRA(La Pallice)	283	-4	↓ -1	↓ -2	↑ +9	265	298
							ITALIA (Bolonía)	s/c	n/c	n/c	n/c	n/c	280	306
							España							
							Sevilla	272	+0	→ +0	n/c	n/c	s/c	s/c
							Zaragoza	278	+0	→ +0	→ +0	↑ +5	268	278
							Córdoba	s/c	n/c	n/c	n/c	n/c	245	275

EVOLUCIÓN DE LOS PRECIOS MEDIOS DE LOS CEREALES. CAMPAÑAS 2010/11 A 2020/2021

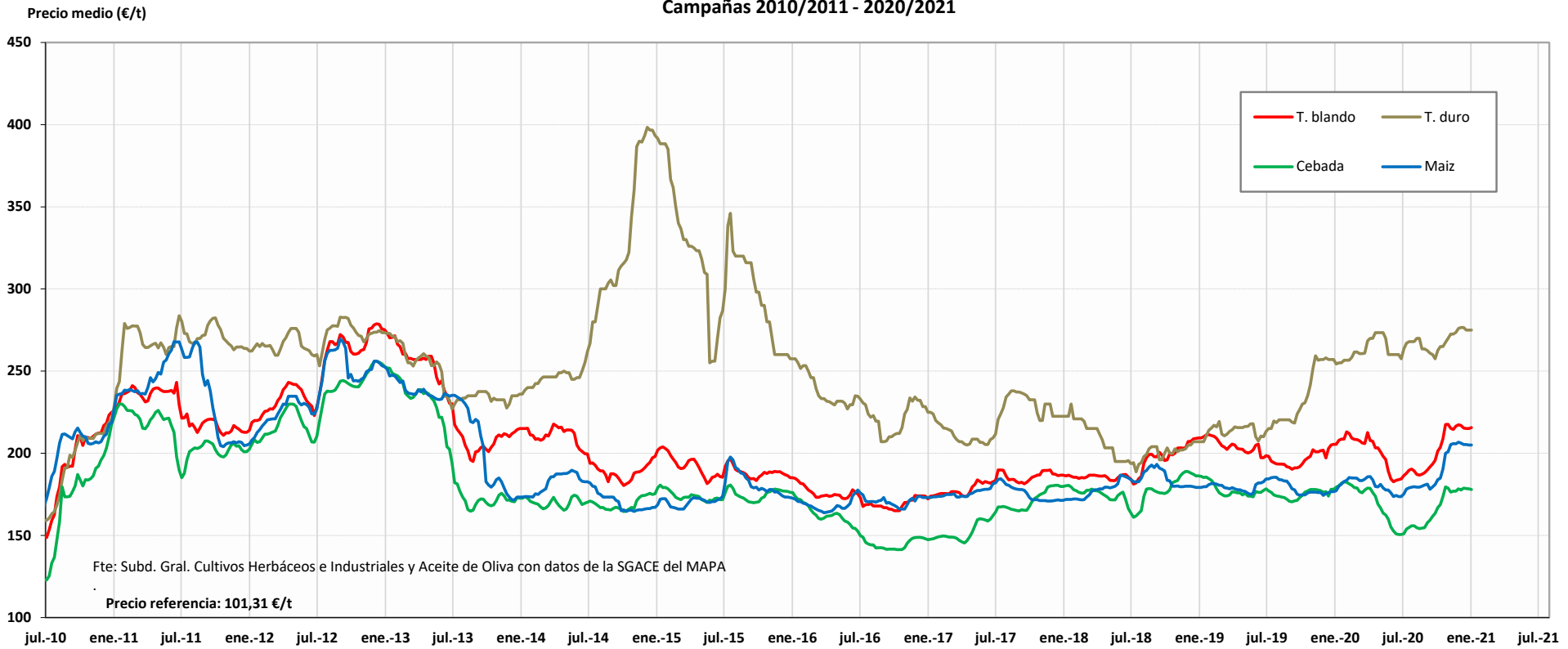


Fuente: Elaboración por la Subdirección General de Cultivos Herbáceos e Industriales y Aceite de Oliva del MAPA con datos del Consejo Internacional de Cereales



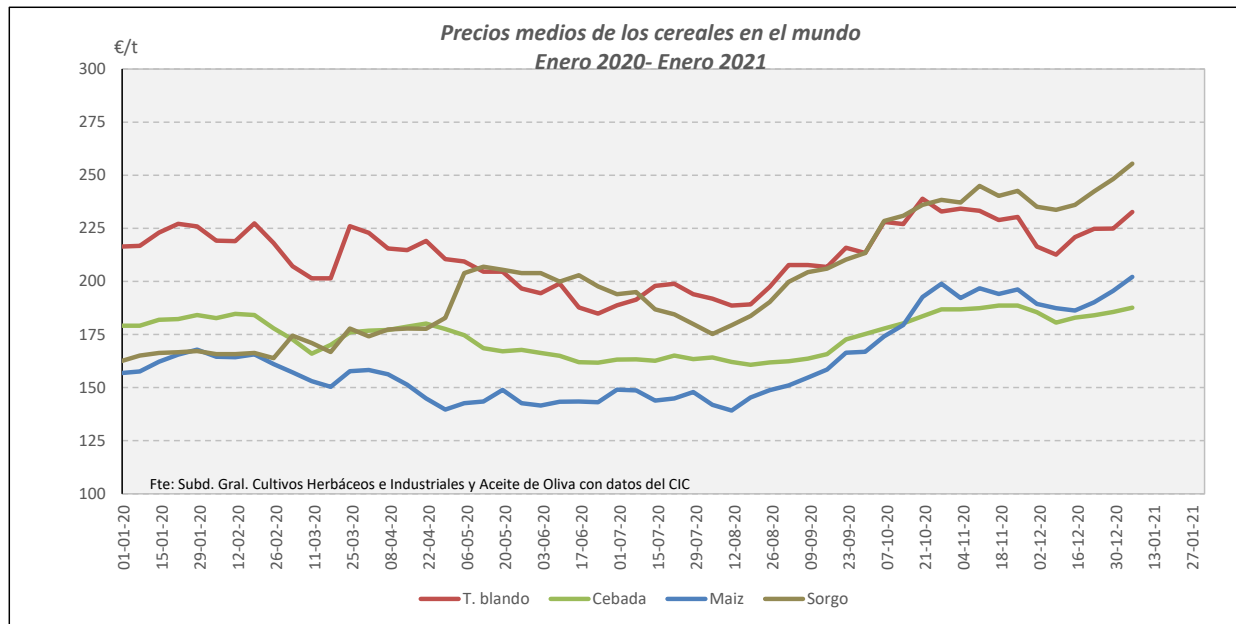
Fuente: Elaboración por la Subdirección General de Cultivos Herbáceos e Industriales y Aceite de Oliva del MAPA con datos de la Comisión Europea. D.G. Agricultura.

**Evolución de los precios medios de los cereales en España (€/t)
Campañas 2010/2011 - 2020/2021**

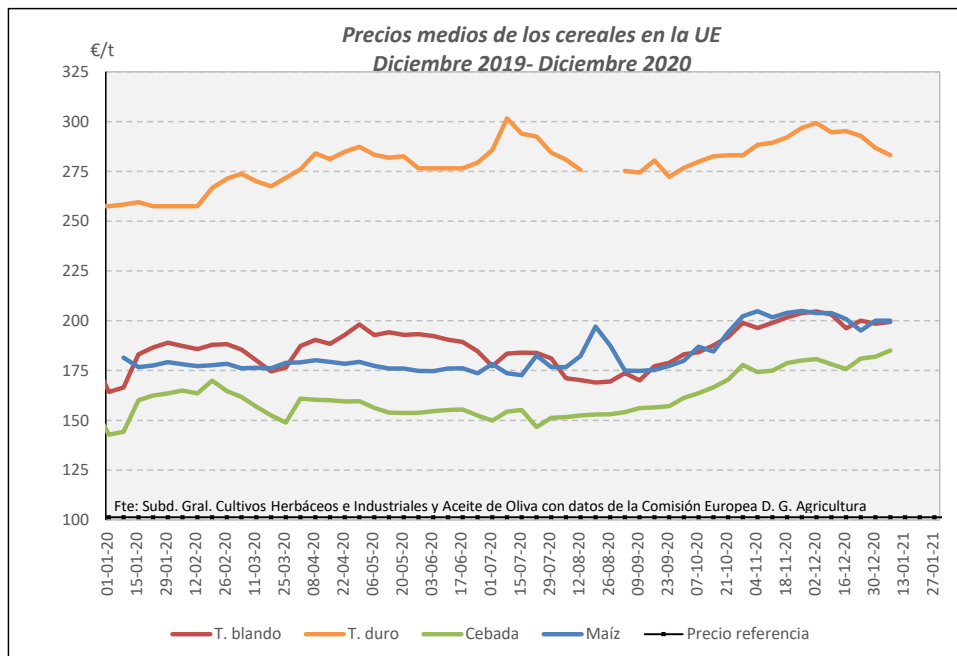


Campaña 2020/21	MUNDIALES				UNION EUROPEA				ESPANA			
	Trigo blando	Cebada	Maíz	Sorgo	Trigo blando	Trigo duro	Cebada	Maíz	Trigo blando	Trigo duro	Cebada	Maíz
Media (€/t)	214,33	175,17	171,63	216,98	187,45	286,23	165,62	189,57	202,00	268,33	166,64	190,42
Máximo (€/t)	239,00	188,68	202,15	255,44	204,69	301,61	185,00	204,91	217,60	276,50	179,47	206,73
Mínimo (€/t)	188,68	160,79	139,17	175,24	169,02	272,23	146,61	172,67	186,33	257,50	150,93	175,20

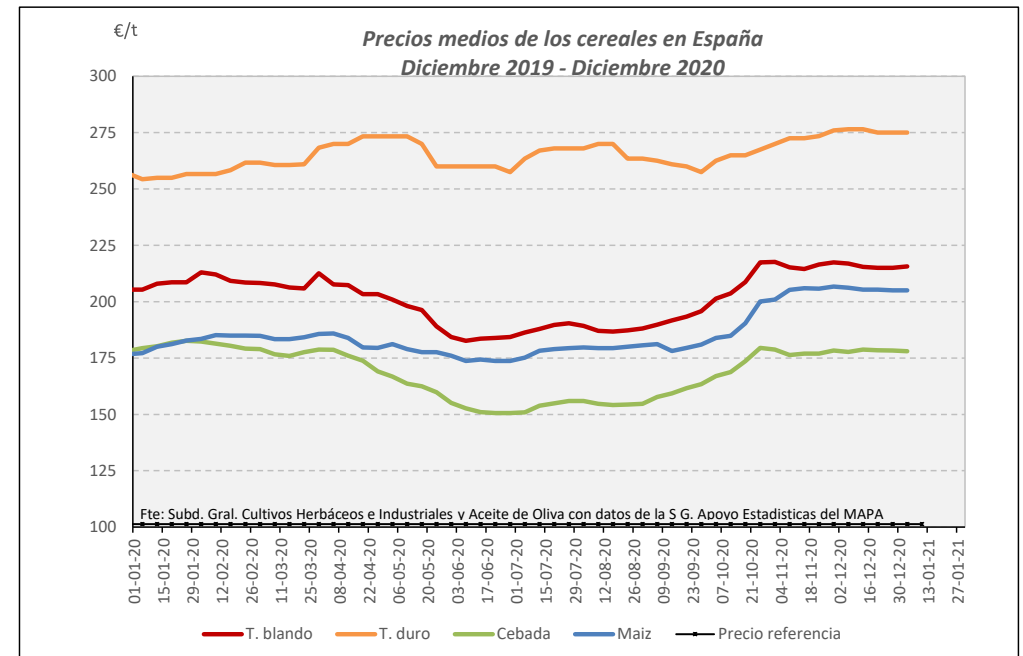
PRECIOS MEDIOS DE LOS CEREALES. EVOLUCIÓN ANUAL



Fuente: Elaboración Subd. Gral. Cultivos Herbáceos e Industriales y Aceite de Oliva con datos del Consejo Internacional de Cereales

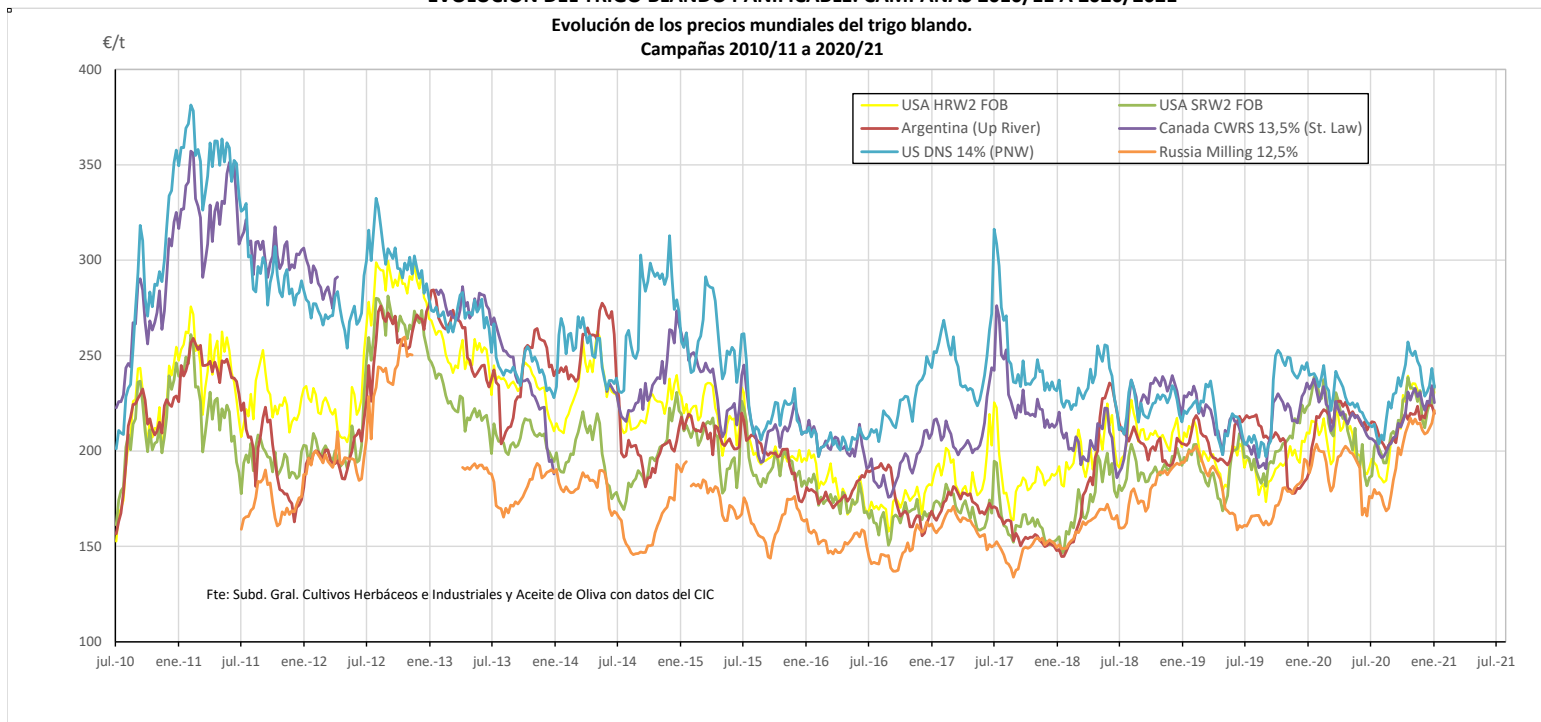


Fuente: Elaboración Subd. Gral. Cultivos Herbáceos e Industriales y Aceite de Oliva con datos de los Comités de Gestión de la UE

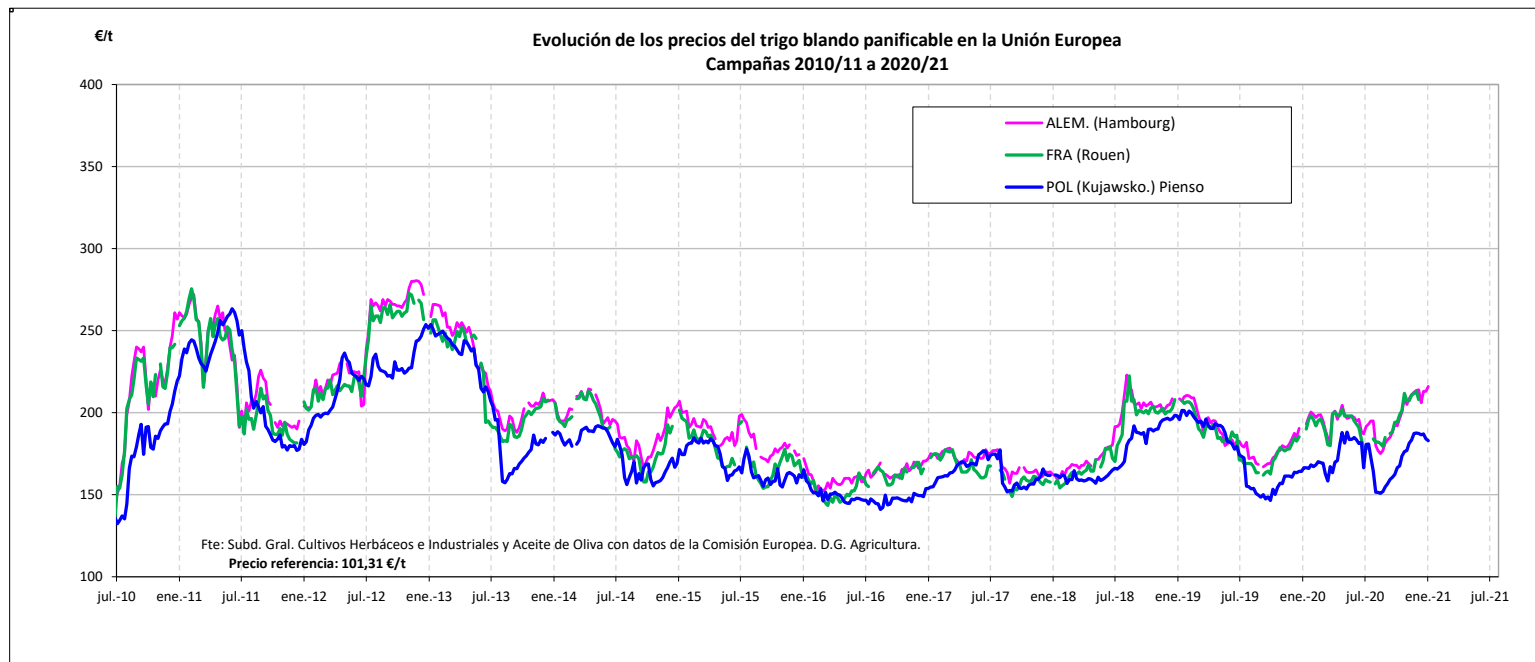


Fuente: Elaboración Subd. Gral. Cultivos Herbáceos e Industriales y Aceite de Oliva con datos de la SGAC y Estadística del MAPA.

EVOLUCIÓN DEL TRIGO BLANDO PANIFICABLE. CAMPAÑAS 2010/11 A 2020/21

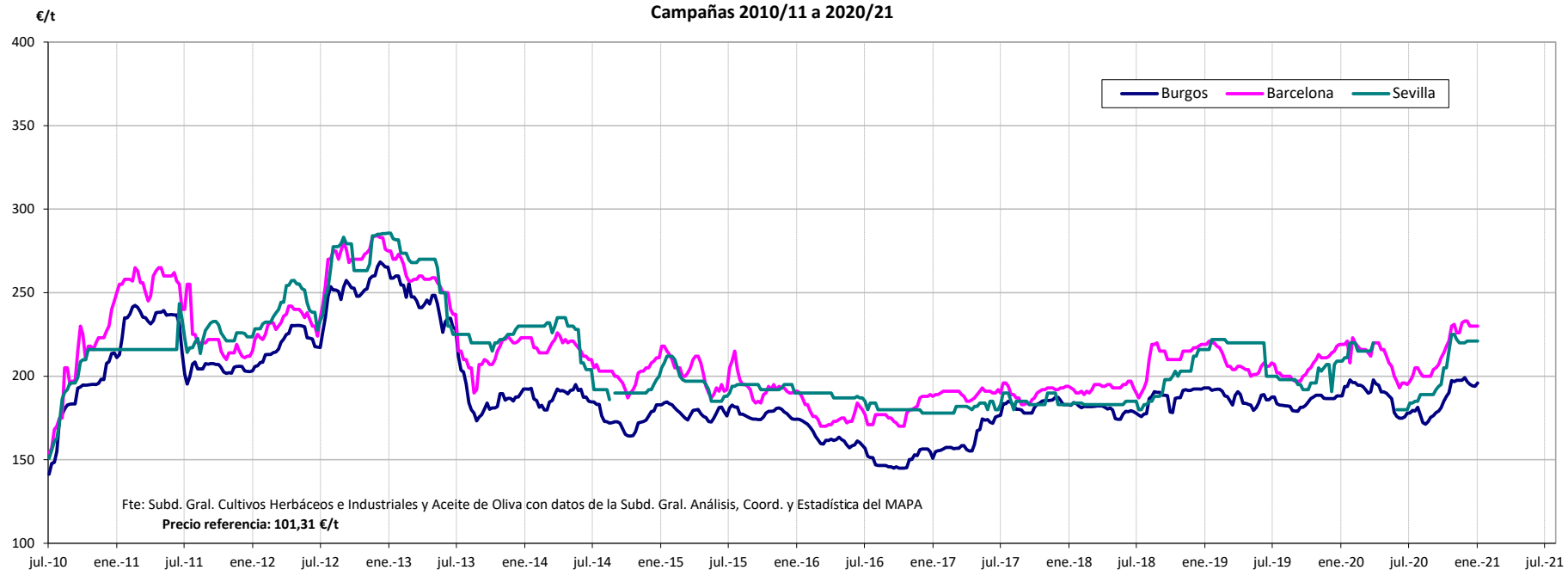


Fuente: Elaboración por la Subdirección General de Cultivos Herbáceos e Industriales y Aceite de Oliva del MAPA con datos del Consejo Internacional de Cereales



Fuente: Elaboración por la Subdirección General de Cultivos Herbáceos e Industriales y Aceite de Oliva del MAPA con datos de la Comisión Europea. D.G. Agricultura.

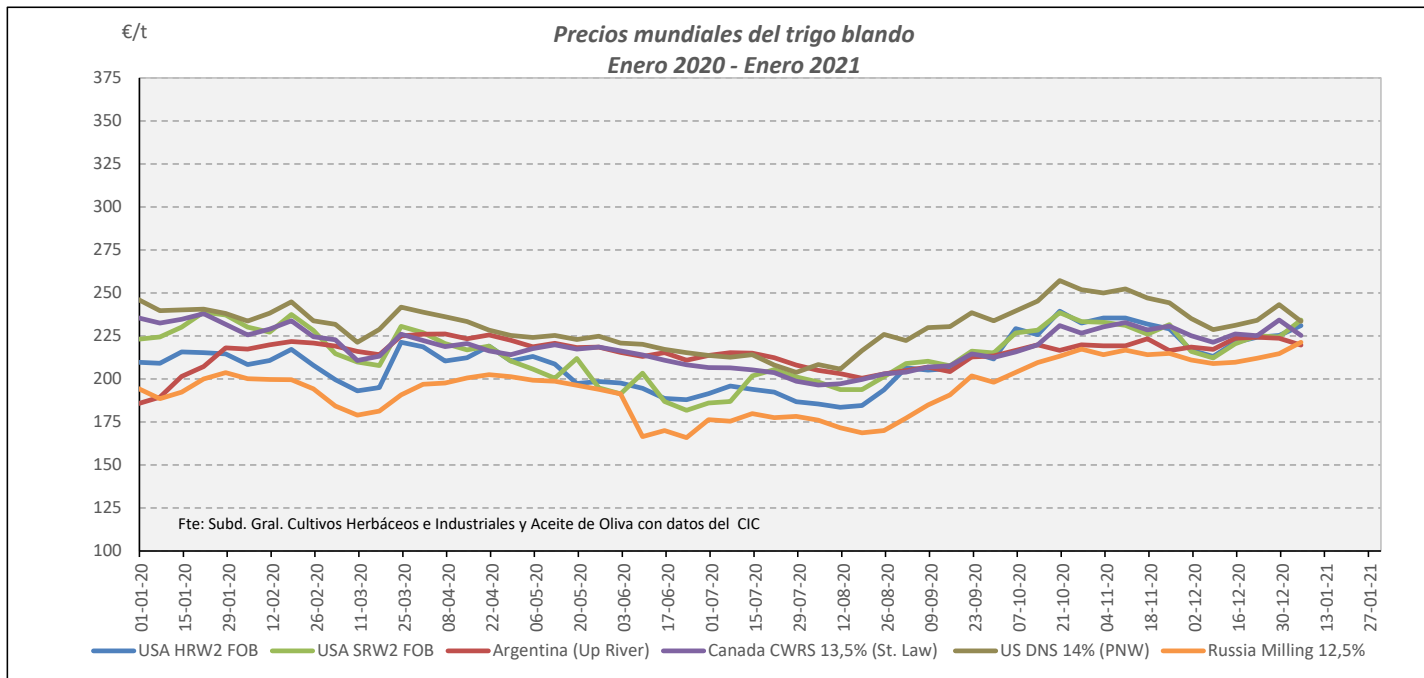
**Evolución de los precios del trigo blando en España
Campañas 2010/11 a 2020/21**



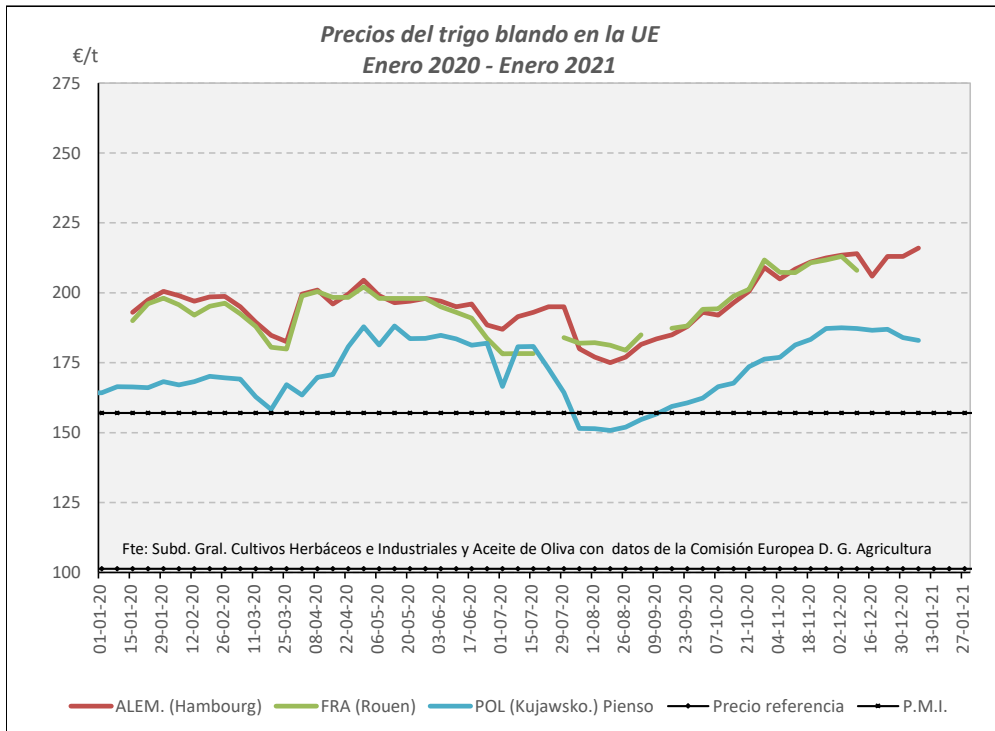
VARIACIONES PORCENTUALES SOBRE LA ÚLTIMA COTIZACIÓN

	MUNDIALES							UNION EUROPEA			ESPANA		
	USA HRW2 FOB	USA SRW2 FOB	Argentina (Up River)	Canadá CWRS 13,5%	USA DNS 14% (PNW)	UK (Feed grade)	Rusia	Alemania (Hambourg)	Francia (Rouen)	Polonia (Kujawsko-Maz.)	Burgos	Barcelona	Sevilla
Última cotización €/t	231,03	234,29	219,65	225,34	233,47	n/c	221,27	216,00	0,00	183,00	196,00	230,00	221,00
% s/inicio campaña	118%	125%	102%	109%	110%	n/c	126%	113%	0%	101%	110%	117%	120%
% s/mes anterior	108%	110%	101%	102%	102%	n/c	106%	101%	0%	98%	100%	99%	100%
% s/semana anterior	103%	104%	98%	96%	96%	n/c	103%	101%	n/c	99%	101%	100%	100%
% s/año anterior	106%	98%	118%	97%	96%	n/c	111%	n/c	n/c	112%	104%	105%	106%

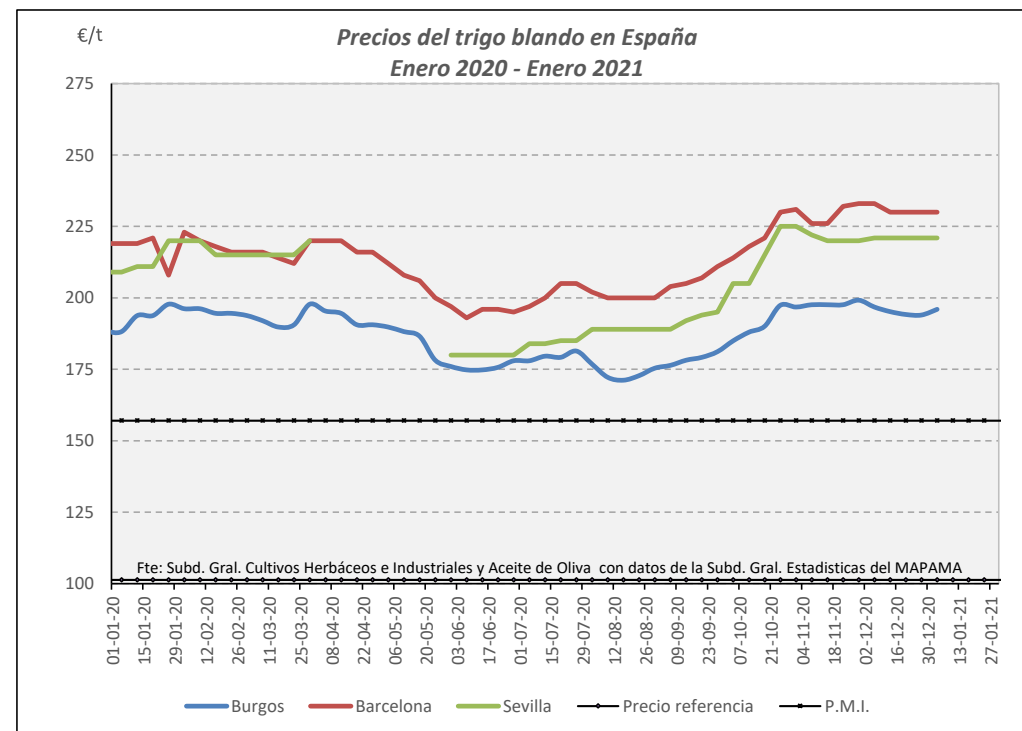
TRIGO BLANDO. EVOLUCIÓN ANUAL



Fuente: Elaboración Subd. Gral. Cultivos Herbáceos e Industriales y Aceite de Oliva con datos del Consejo Internacional de Cereales

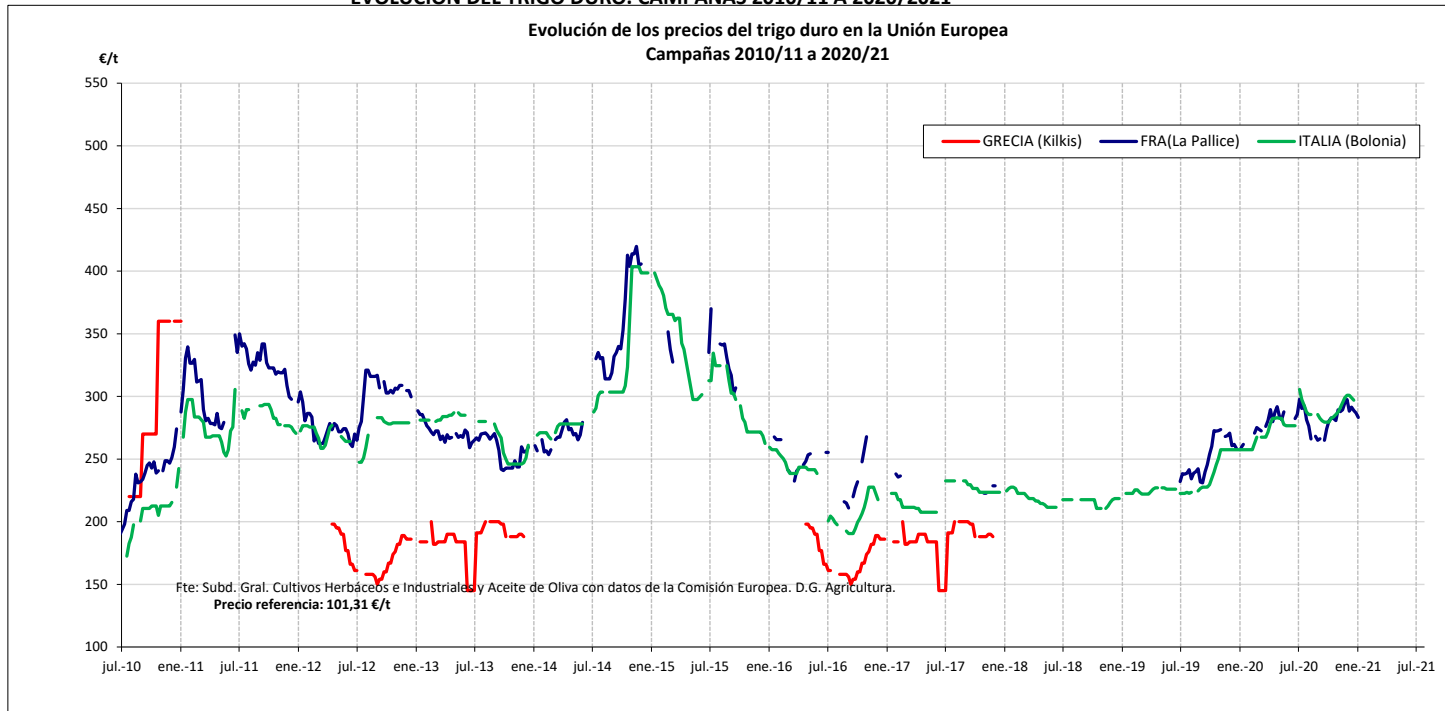


Fuente: Elaboración Subd. Gral. Cultivos Herbáceos e Industriales y Aceite de Oliva con datos de los Comités de Gestión de la UE

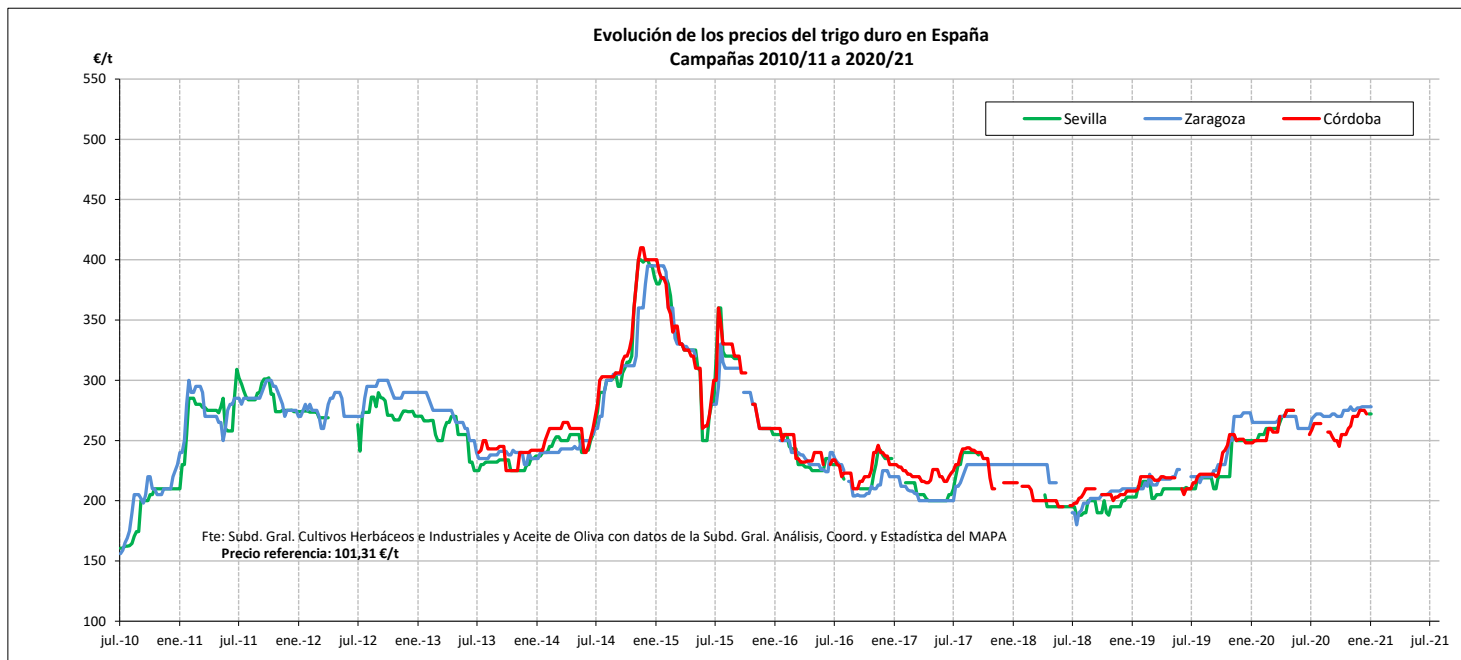


Fuente: Elaboración Subd. Gral. Cultivos Herbáceos e Industriales y Aceite de Oliva con datos de la SGAC y Estadística del MAPA.

EVOLUCIÓN DEL TRIGO DURO. CAMPAÑAS 2010/11 A 2020/21



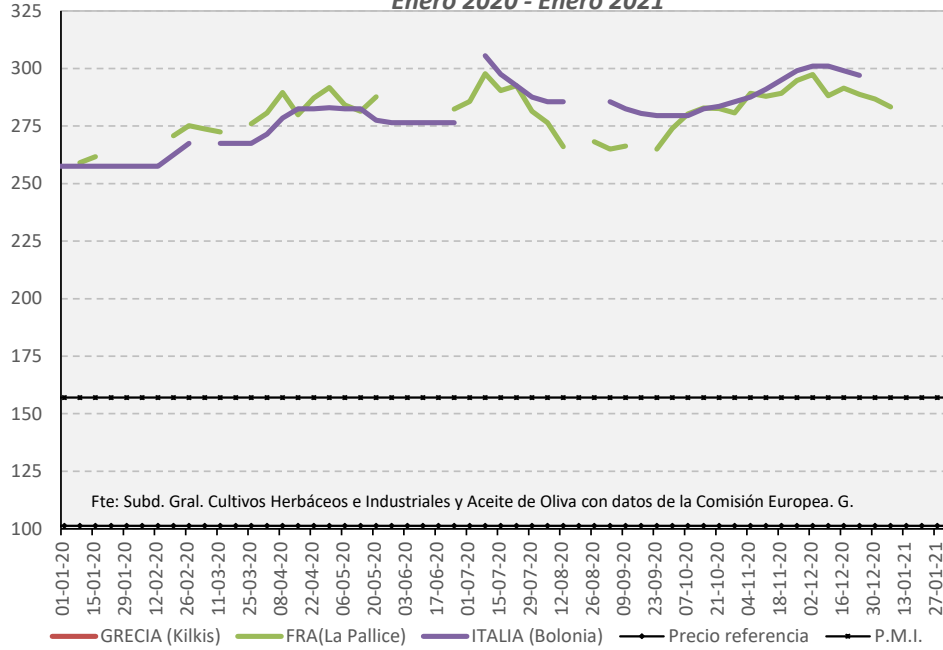
Fuente: Elaboración por la Subdirección General de Cultivos Herbáceos e Industriales y Aceite de Oliva del MAPA con datos de la Comisión Europea. D.G. Agricultura.



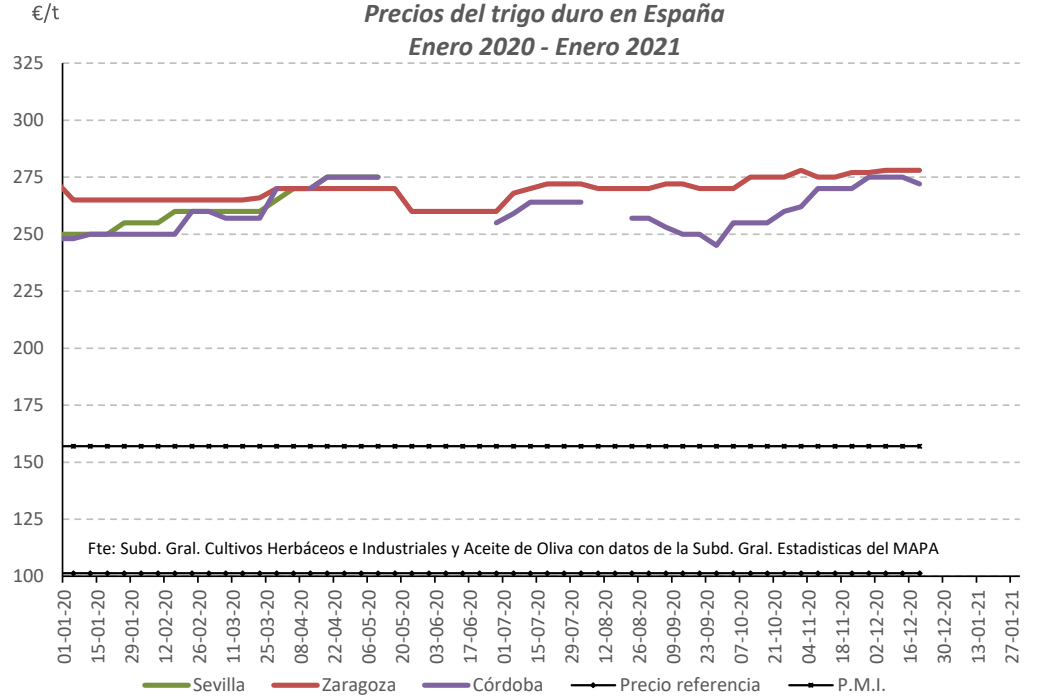
Fuente: Elaboración por la Subdirección General de Cultivos Herbáceos e Industriales y Aceite de Oliva del MAPAMA con datos de la S. G. de Análisis, Coordinación y Estadística del MAPA.

TRIGO DURO. EVOLUCIÓN ANUAL

Precios del trigo duro en la UE
Enero 2020 - Enero 2021

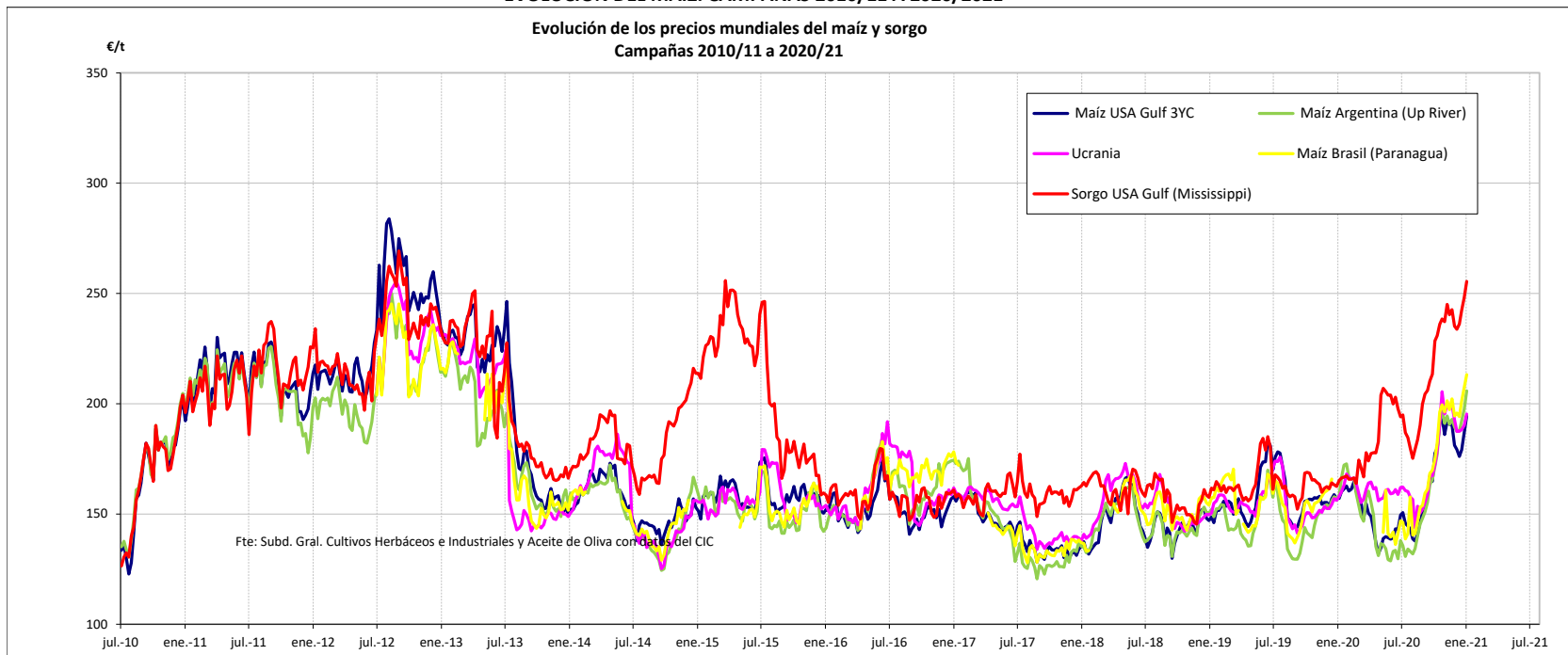


Precios del trigo duro en España
Enero 2020 - Enero 2021

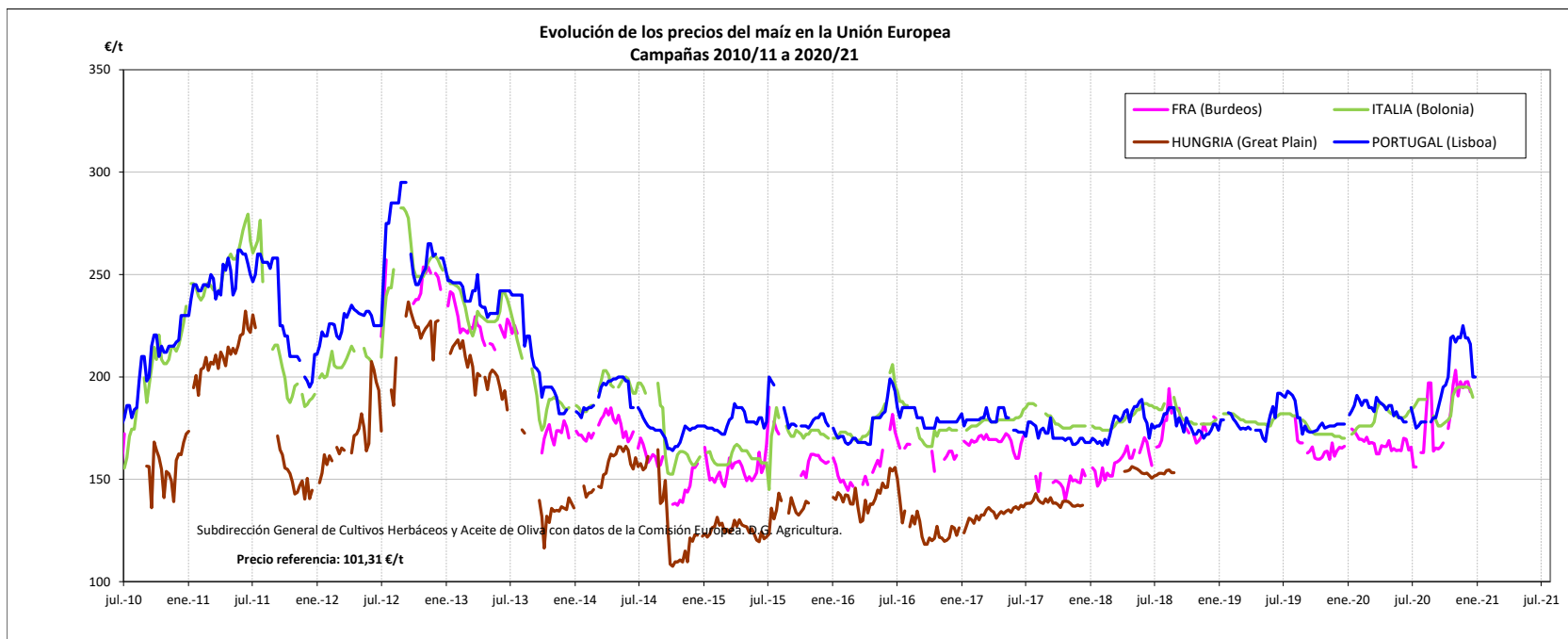


Fuente: Elaboración Subd. Gral. Cultivos Herbáceos e Industriales y Aceite de Oliva con datos de los Comités de Gestión Fuente: Elaboración Subd. Gral. Cultivos Herbáceos e Industriales y Aceite de Oliva con datos de la SGAC y Estadística del MAPA.

EVOLUCIÓN DEL MAÍZ. CAMPAÑAS 2010/11 A 2020/21

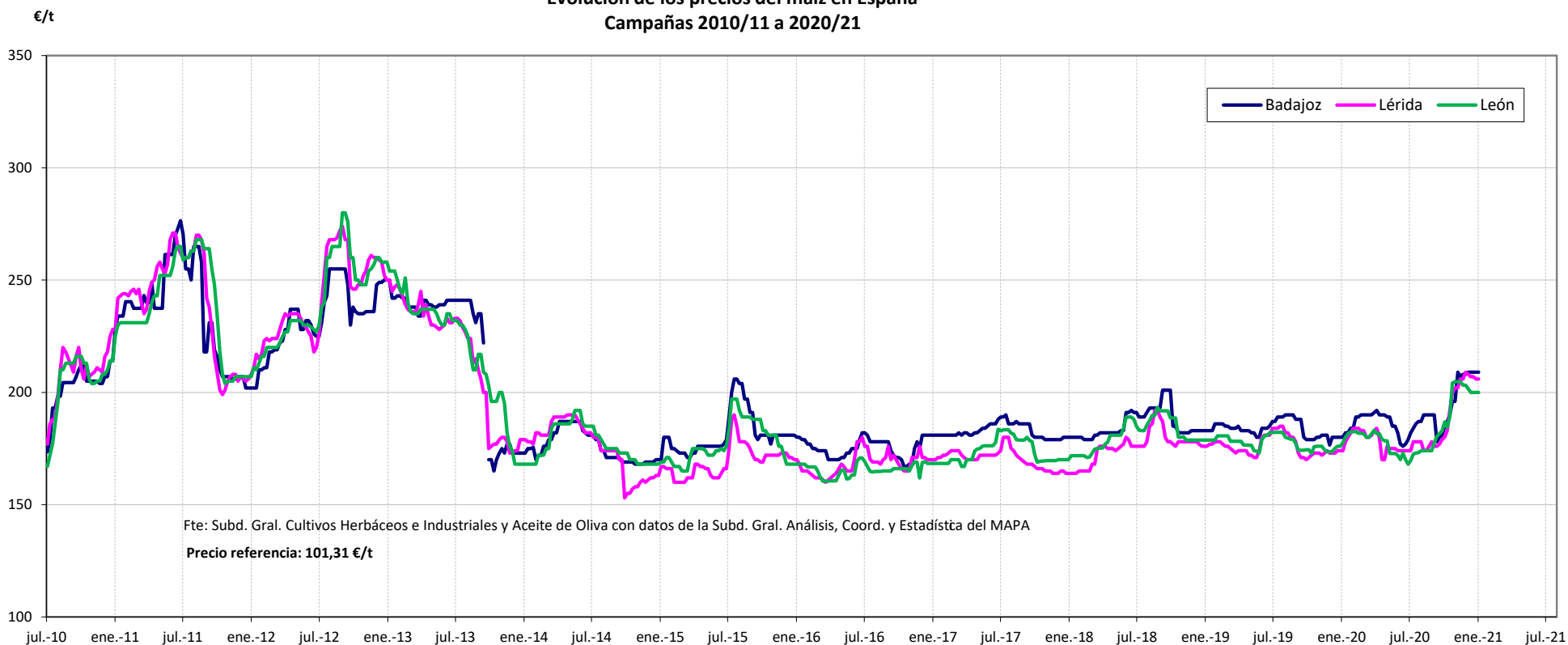


Fuente: Elaboración por la Subdirección General de Cultivos Herbáceos e Industriales y Aceite de Oliva del MAPA con datos del Consejo Internacional de Cereales



Fuente: Elaboración por la Subdirección General de Cultivos Herbáceos e Industriales y Aceite de Oliva del MAPA con datos de la Comisión Europea. D.G. Agricultura.

**Evolución de los precios del maíz en España
Campañas 2010/11 a 2020/21**

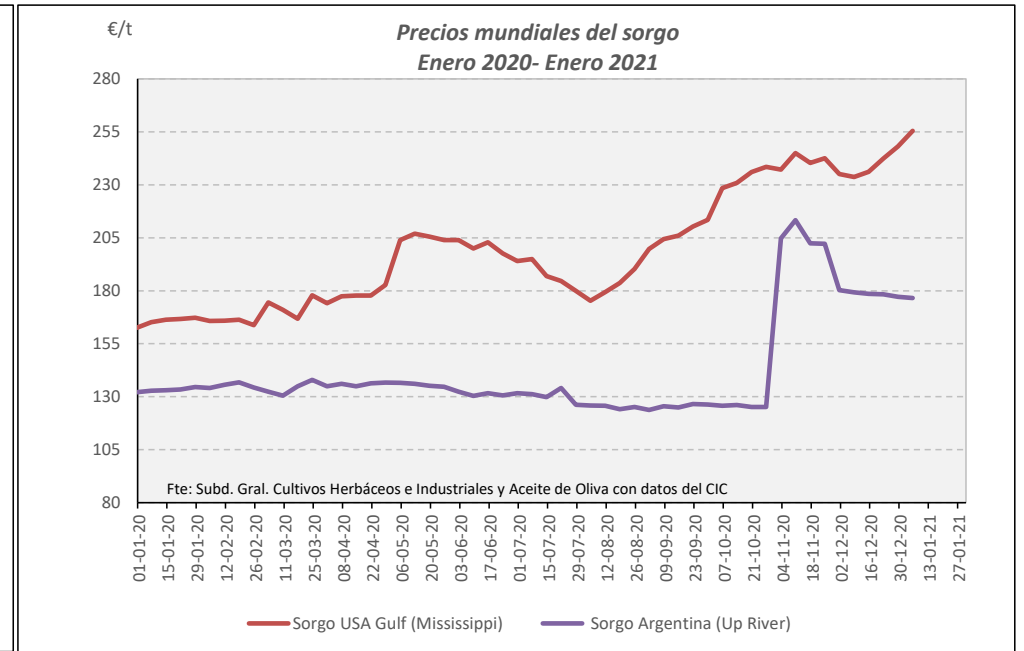
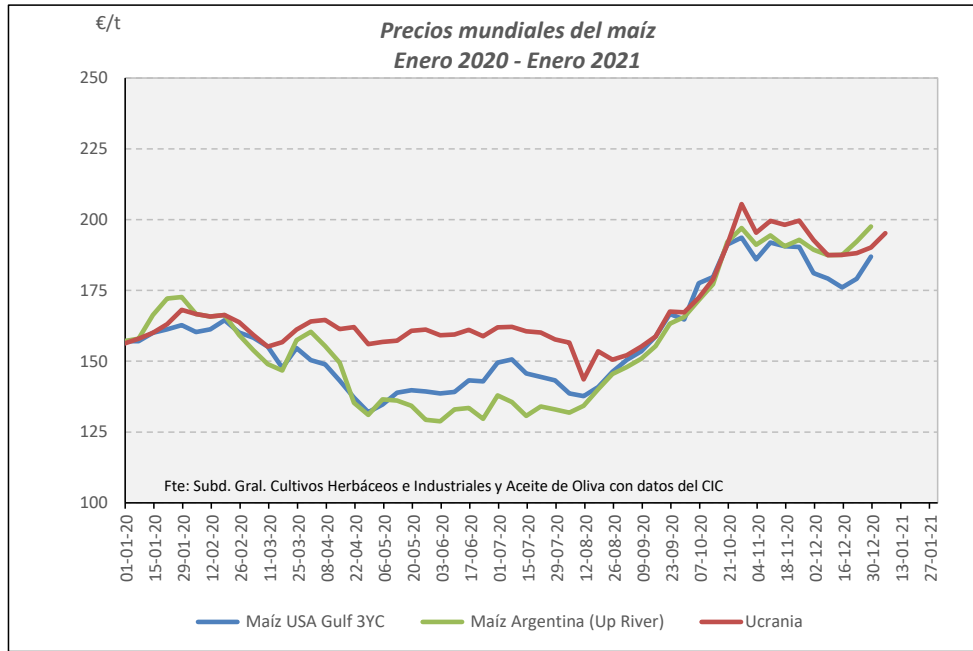


Fuente: Elaboración por la Subdirección General de Cultivos Herbáceos e Industriales y Aceite de Oliva del MAPA con datos de la Subd. Gral. de Análisis, Coord. y Estadística del MAPA.

VARIACIONES PORCENTUALES SOBRE LA ÚLTIMA COTIZACIÓN

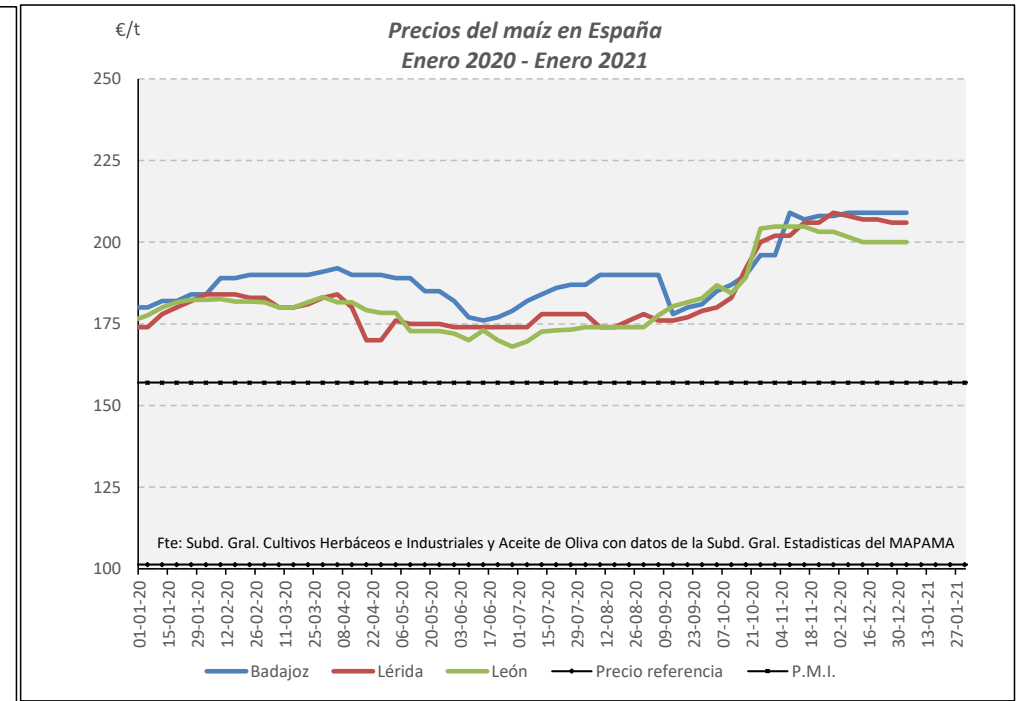
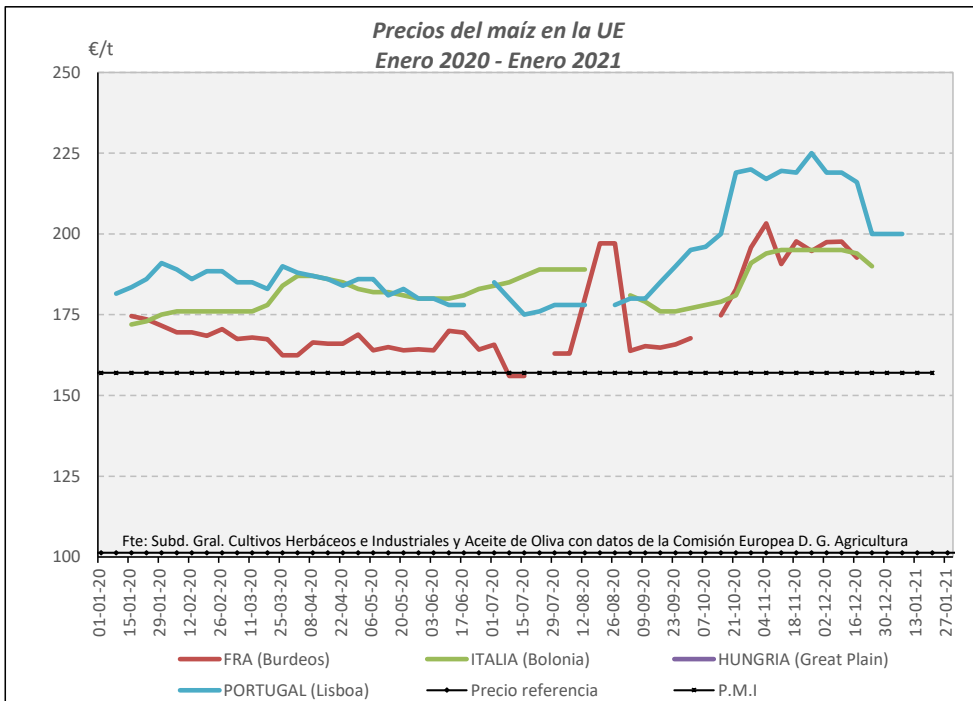
	MUNDIALES						UNION EUROPEA			ESPANA		
	Maíz USA Gulf 3YC	Maíz Argentina (Upriver)	Maíz Brasil (Paraná)	Ucrania	Sorgo USA Gulf (Mississippi)	Sorgo Argentina (Up River)	Francia (Burdeos)	Italia (Bolonia)	Portugal (Lisboa)	Badajoz	Lérida	León
Última cotización €/t	239,00	205,82	213,14	195,24	255,44	176,53	s/c	s/c	200,00	209,00	206,00	200,00
% s/inicio campaña	141%	152%	146%	120%	131%	135%	n/c	n/c	111%	115%	118%	118%
% s/mes anterior	110%	110%	109%	104%	109%	99%	n/c	n/c	91%	100%	99%	99%
% s/semana anterior	104%	104%	103%	103%	103%	100%	n/c	n/c	100%	100%	100%	100%
% s/año anterior	122%	119%	n/c	119%	143%	134%	n/c	n/c	119%	116%	119%	113%

MAÍZ Y SORGO. EVOLUCIÓN ANUAL



Fuente: Elaboración Subd. Gral. Cultivos Herbáceos e Industriales y Aceite de Oliva con datos del Consejo Internacional de Cereales

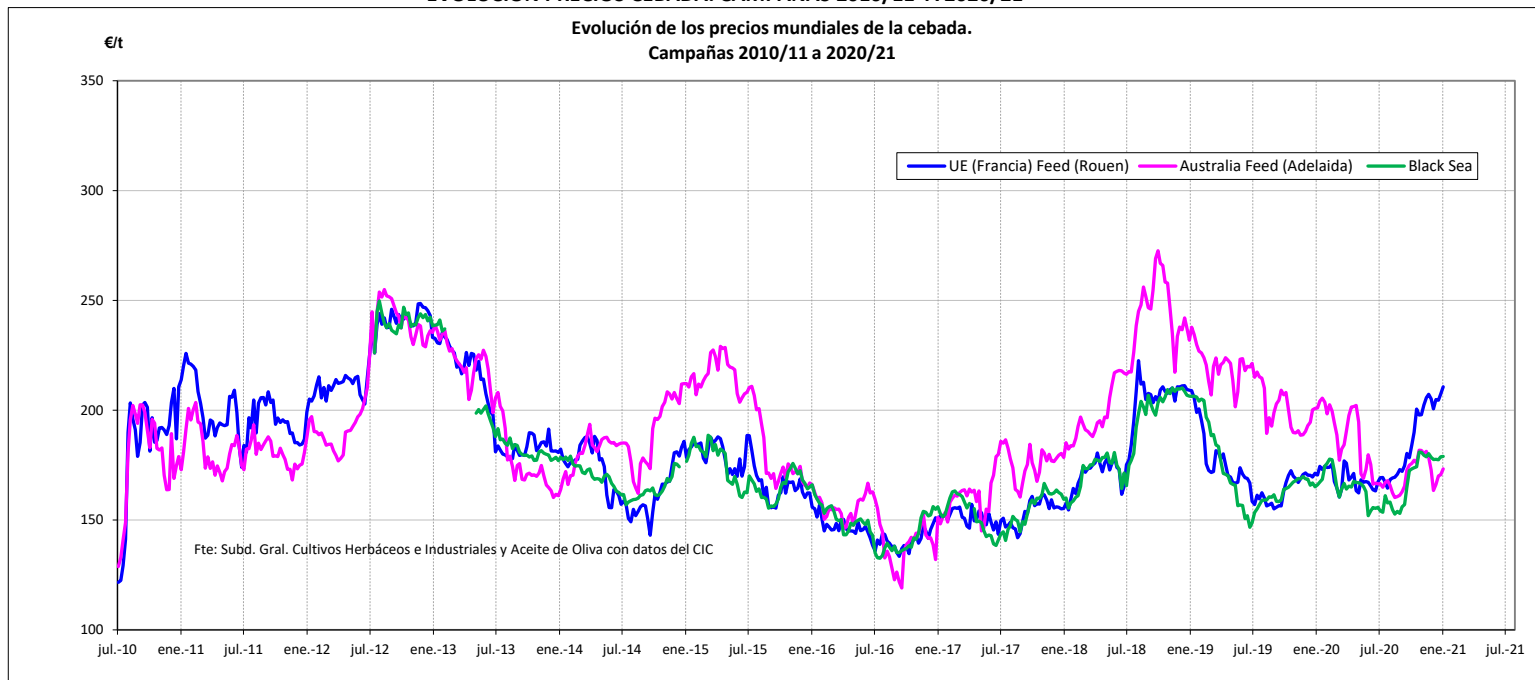
Fuente: Elaboración Subd. Gral. Cultivos Herbáceos e Industriales y Aceite de Oliva con datos del Consejo Internacional de Cereales



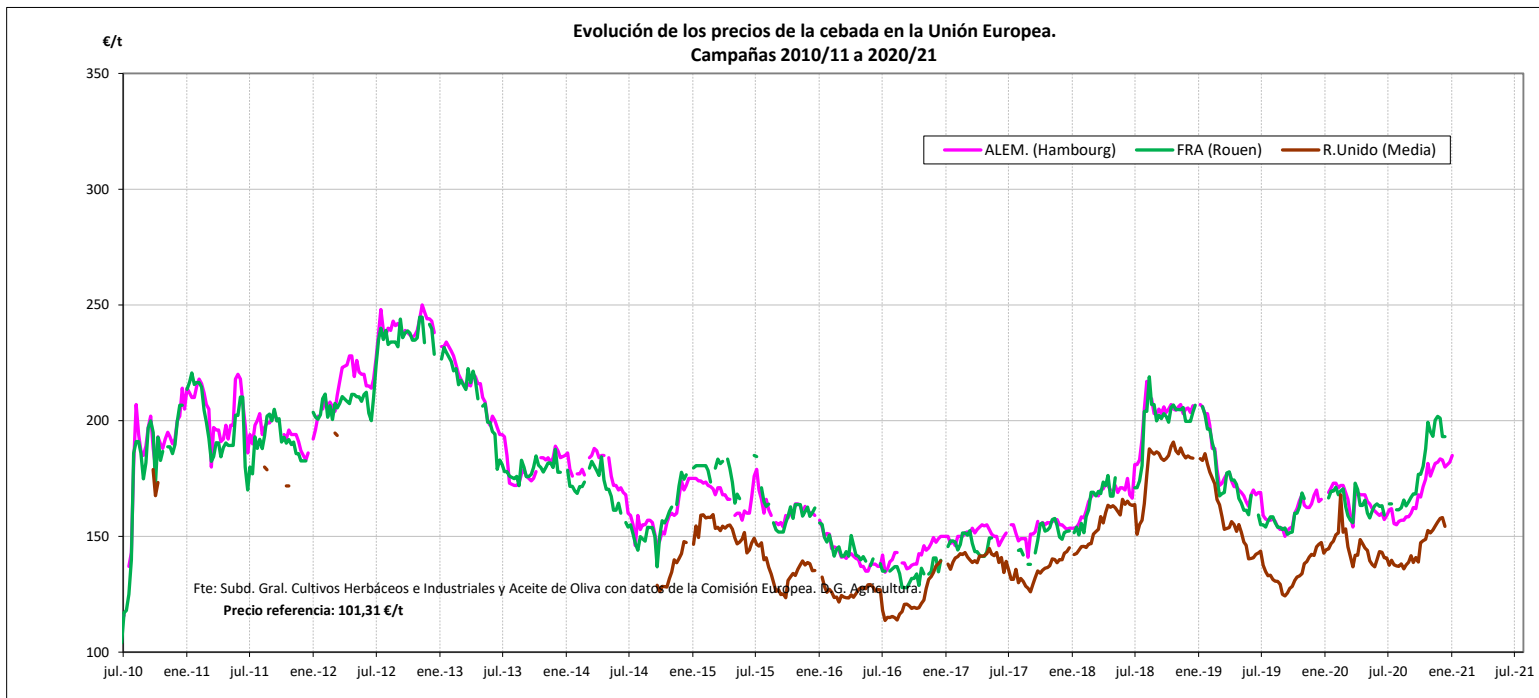
Fuente: Elaboración Subd. Gral. Cultivos Herbáceos e Industriales y Aceite de Oliva con datos de los Comités de Gestión de la UE

Fuente: Elaboración Subd. Gral. Cultivos Herbáceos e Industriales y Aceite de Oliva con datos de la SGAC y Estadística del MAPA.

EVOLUCIÓN PRECIOS CEBADA. CAMPAÑAS 2010/11 A 2020/21

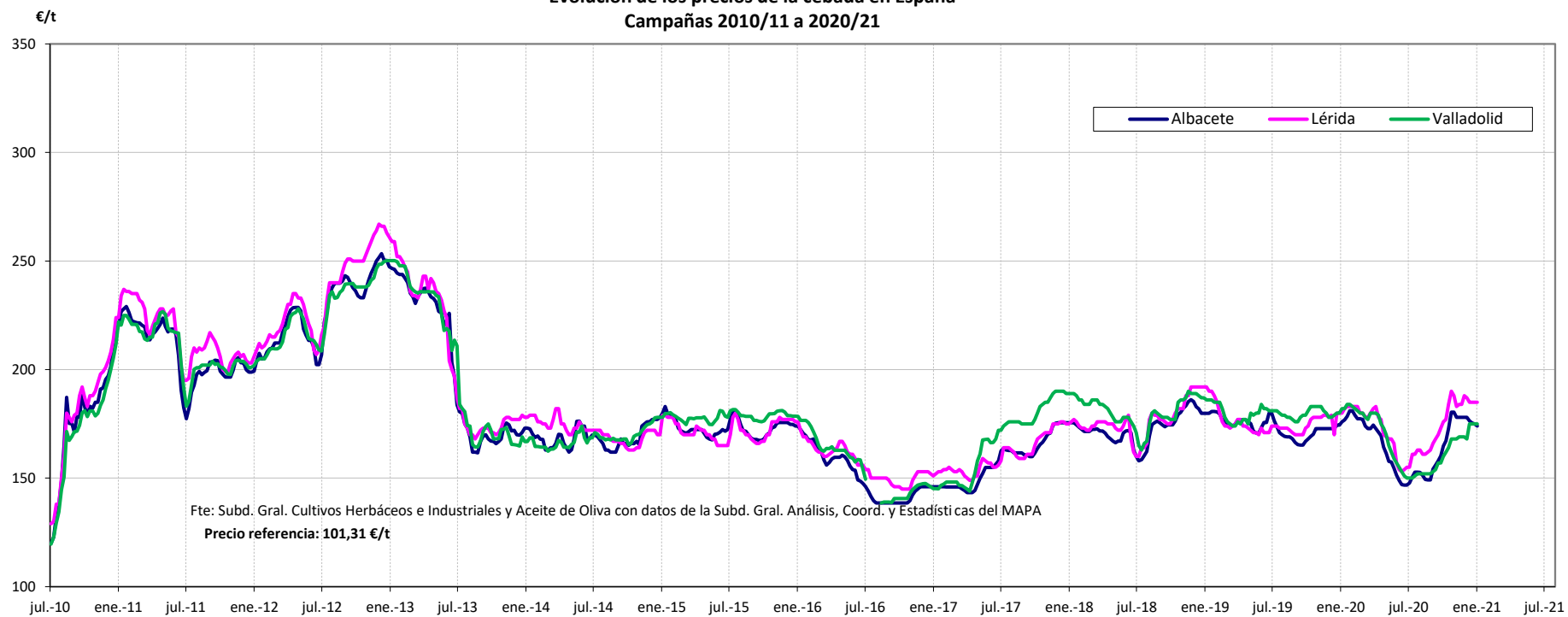


Fuente: Elaboración por la Subdirección General de Cultivos Herbáceos e Industriales y Aceite de Oliva del MAPA con datos del Consejo Internacional de Cereales



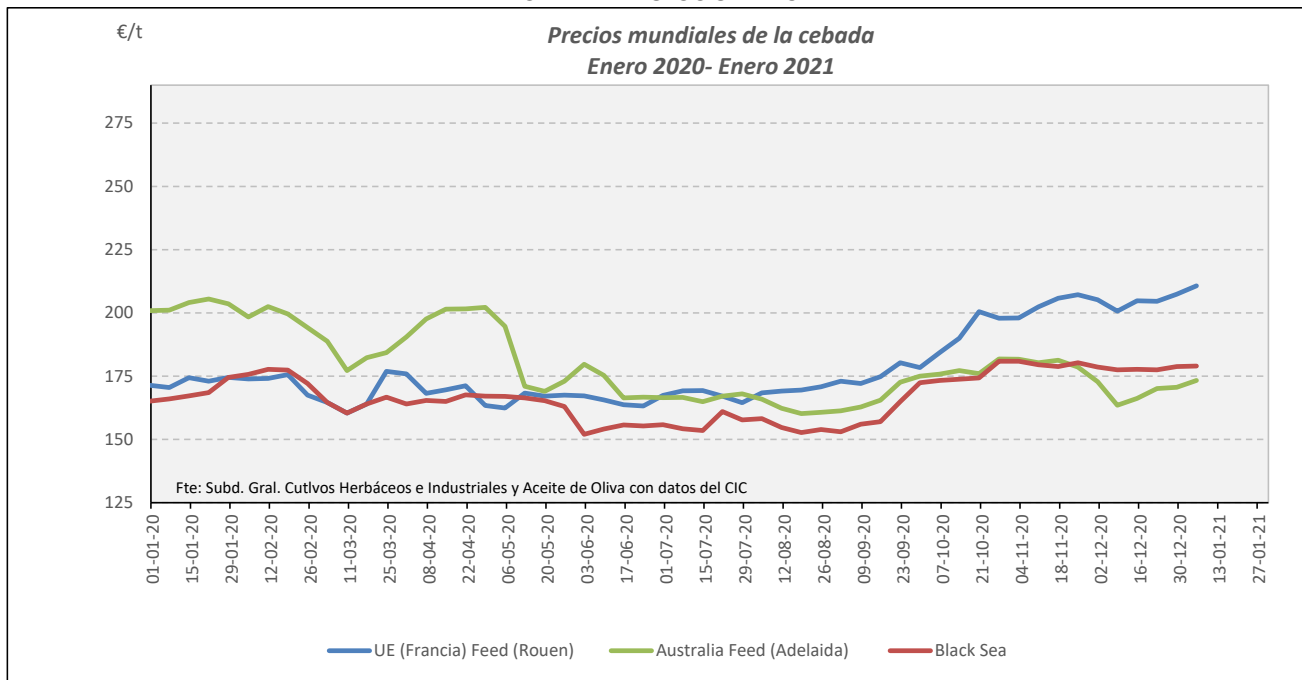
Fuente: Elaboración por la Subdirección General de Cultivos Herbáceos e Industriales y Aceite de Oliva del MAPA con datos de la Comisión Europea. D.G. Agricultura.

Evolución de los precios de la cebada en España Campañas 2010/11 a 2020/21

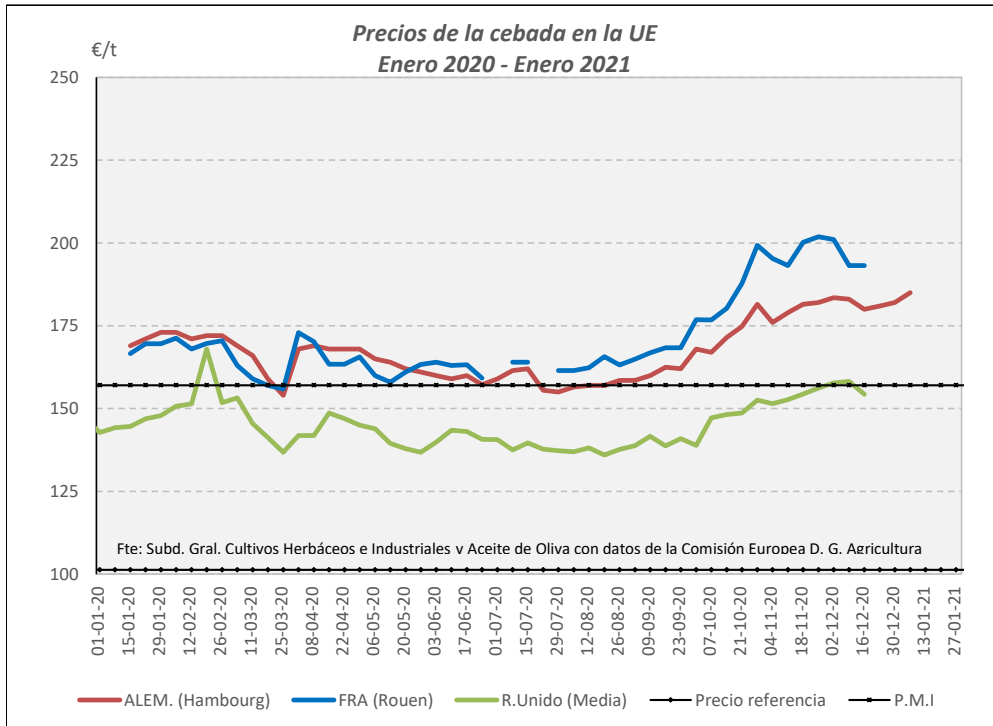


Fuente: Elaboración por la Subdirección General de Cultivos Herbáceos e Industriales y Aceite de Oliva del MAPA con datos de la Subd. Gral. de Análisis, Coord. y Estadística del MAPA.

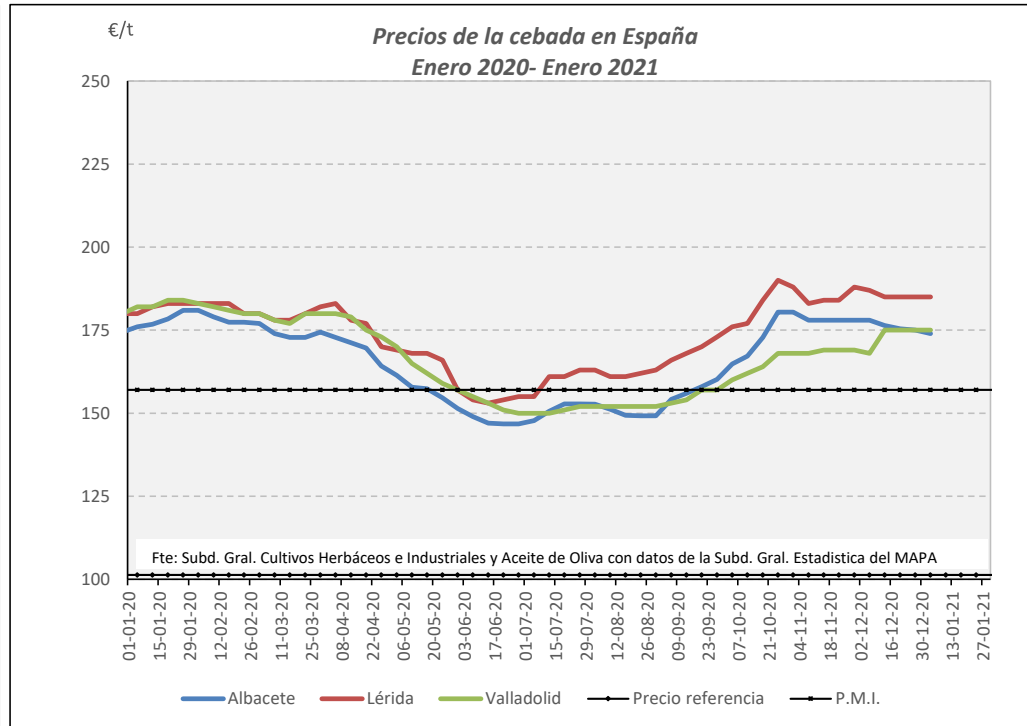
CEBADA. EVOLUCIÓN ANUAL



Fuente: Elaboración Subd. Gral. Cultivos Herbáceos e Industriales y Aceite de Oliva con datos del Consejo Internacional de Cereales

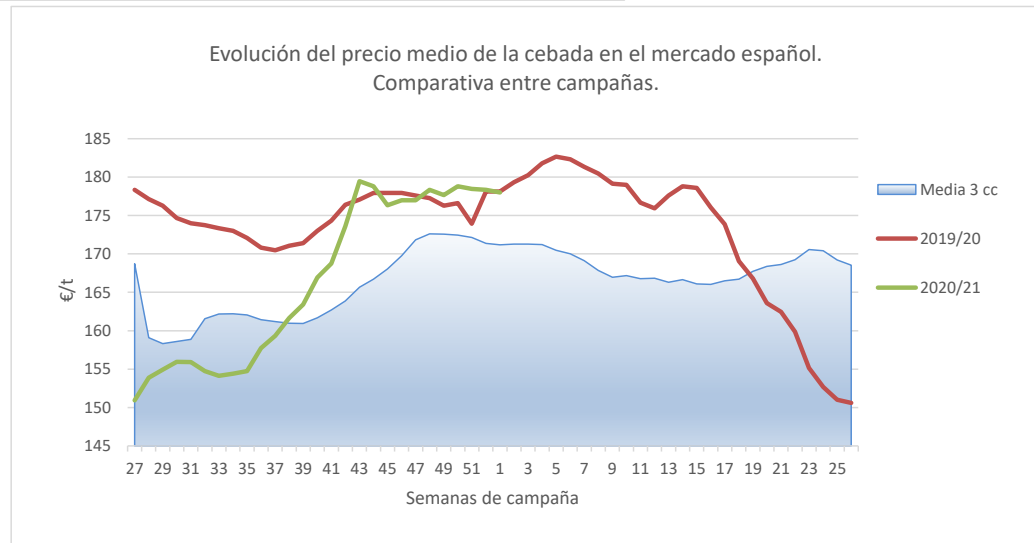
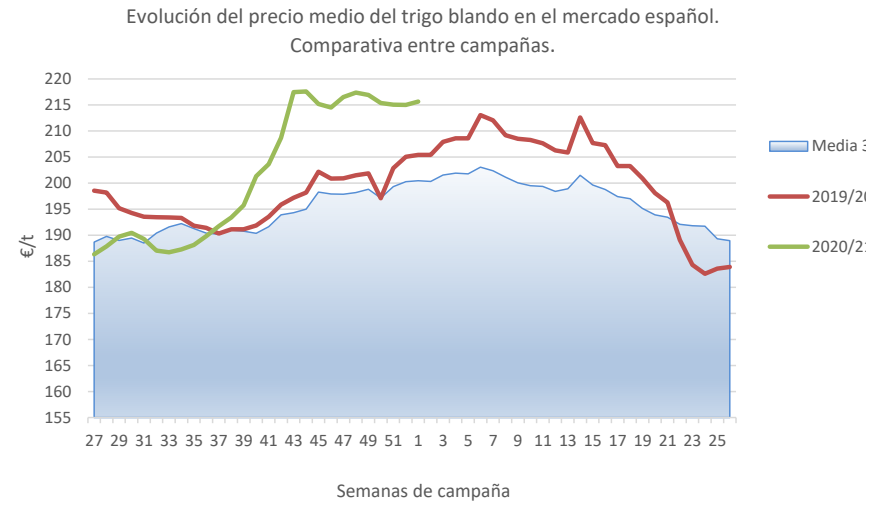
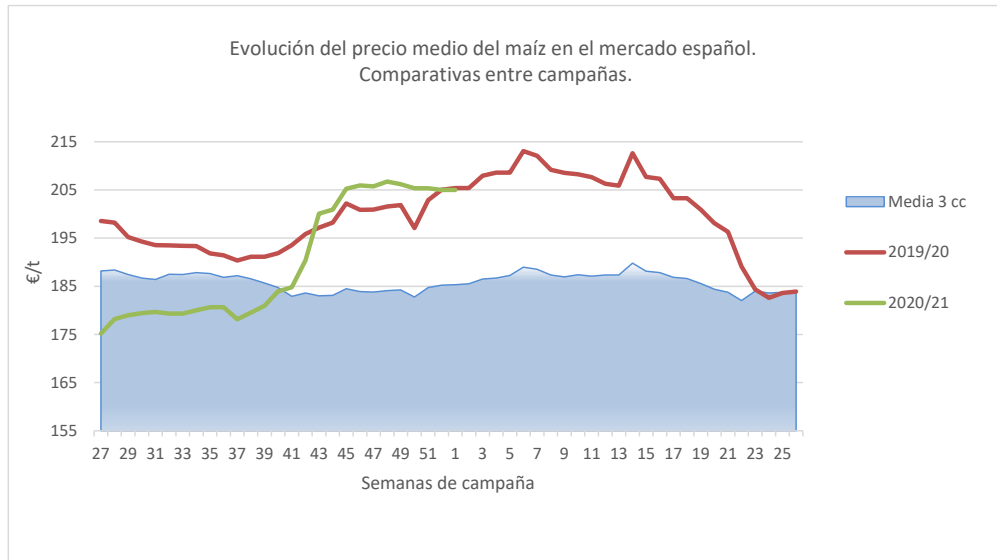


Fuente: Elaboración Subd. Gral. Cultivos Herbáceos e Industriales y Aceite de Oliva con datos de los Comités de Gestión de la UE



Fuente: Elaboración Subd. Gral. Cultivos Herbáceos e Industriales y Aceite de Oliva con datos de la SGAC y Estadística del MAPA.

EVOLUCIÓN DEL PRECIO MEDIO DEL MAÍZ, TRIGO BLANDO Y CEBADA. COMPARATIVA ENTRE CAMPAÑAS.



Fuente: Elaboración Subd. Gral. Cultivos Herbáceos e Industriales y Aceite de Oliva con datos de la SGAC y Estadística del MAPA.