

Estadísticas pesqueras

Encuesta Económica de Pesca Marítima

Empleo en Pesca Marítima por estrato y sexo

Tabla 1. [Evolución del empleo por sexo](#)

Tabla 2. [Año 2018. Empleo en Pesca Marítima por estrato y sexo](#)

Tabla 3. [Año 2017. Empleo en Pesca Marítima por estrato y sexo](#)

Tabla 4. [Año 2016. Empleo en Pesca Marítima por estrato y sexo](#)

Tabla 5. [Año 2015. Empleo en Pesca Marítima por estrato y sexo](#)

Tabla 6. [Año 2014. Empleo en Pesca Marítima por estrato y sexo](#)

Tabla 7. [Año 2013. Empleo en Pesca Marítima por estrato y sexo](#)

Tabla 8. [Año 2012. Empleo en Pesca Marítima por estrato y sexo](#)

Tabla 9. [Año 2011. Empleo en Pesca Marítima por estrato y sexo](#)

Tabla 10. [Año 2010. Empleo en Pesca Marítima por estrato y sexo](#)

Tabla 11. [Año 2009. Empleo en Pesca Marítima por estrato y sexo](#)

Tabla 12. [Año 2008. Empleo en Pesca Marítima por estrato y sexo](#)

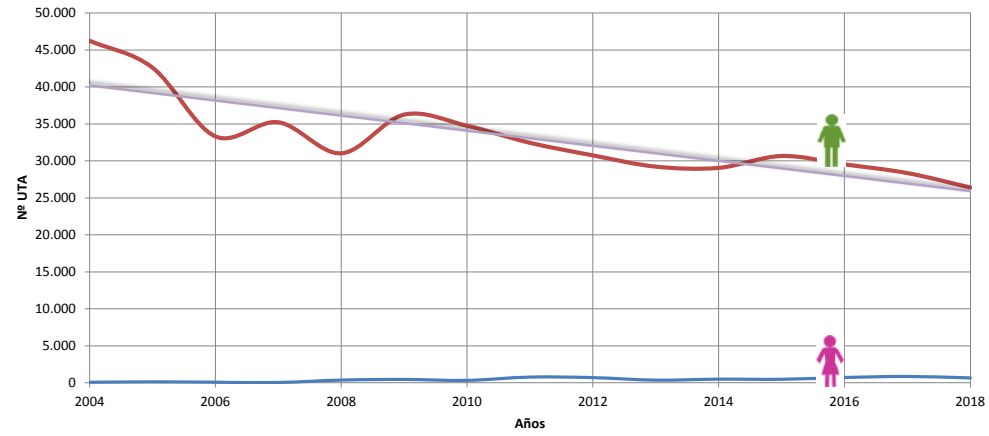
Tabla 13. [Año 2007. Empleo en Pesca Marítima por estrato y sexo](#)

Tabla 14. [Año 2006. Empleo en Pesca Marítima por estrato y sexo](#)

Tabla 15. [Año 2005. Empleo en Pesca Marítima por estrato y sexo](#)

Tabla 16. [Año 2004. Empleo en Pesca Marítima por estrato y sexo](#)

Evolución del empleo por sexo



	2004	2005	2006	2007	2008	2009	2010	2011	2012	2013	2014	2015	2016	2017	2018
UTA Mujeres	67	121	75	36	364	451	322	768	694	353	488	469	711	853	654
UTA Hombres	46.243	42.613	33.312	35.222	31.023	36.257	34.754	32.444	30.744	29.222	29.057	30.659	29.529	28.349	26.407
TOTAL UTA	46.310	42.734	33.387	35.258	31.386	36.707	35.076	33.213	31.438	29.575	29.544	31.128	30.240	29.203	27.061

EMPLEO EN PESCA MARÍTIMA por estrato y sexo
Año 2018

ESTRATOS	Población	Muestra	MUJERES		HOMBRES		TOTAL	
			Nº UTA	Personas	Nº UTA	Personas	Nº UTA	Personas
ARRASTREROS 10-12	8		0	0	14	20	14	20
ARRASTREROS* 24-40	72		3	4	656	666	659	671
CERQUEROS 10-12	17		0	0	44	68	44	68
CERQUEROS 12-18	62		12	12	316	484	329	496
CERQUEROS 18-24	73		6	7	707	763	712	770
CERQUEROS 24-40	84		18	20	1.454	1.212	1.472	1.232
RASTRAS* 00-10	1.592		88	221	987	2.479	1.075	2.699
ANZUELOS 10-12	66		0	0	236	242	236	242
ANZUELOS 12-18	68		16	10	264	253	279	262
ANZUELOS 18-24	26		20	19	263	238	283	256
ANZUELOS 24-40	16		0	0	341	168	341	168
REDES DE ENMALLE 10-12	106		13	35	236	353	248	389
REDES DE ENMALLE 12-18	129		19	24	622	592	641	616
REDES DE ENMALLE 18-24	30		8	15	282	248	290	263
NASAS 10-12	70		0	0	165	245	165	245
NASAS 12-18	46		0	0	144	184	144	184
ARTES POLIVALENTES 00-10	1.842		81	158	2.411	3.684	2.492	3.842
ARTES POLIVALENTES 10-12	35		0	0	42	105	42	105
ARTES POLIVALENTES 12-18	20		0	0	66	90	66	90
Atl. Norte Aguas Nacionales Cantábrico NW	4.362	191	283	525	9.250	12.094	9.533	12.618
ARRASTREROS 12-18	54		0	0	221	254	221	255
ARRASTREROS* 18-24	70		0	0	368	359	368	359
CERQUEROS* 12-18	48		0	0	246	393	246	393
CERQUEROS* 18-24	27		4	6	229	371	233	377
RASTRAS 00-10	22		0	0	21	51	21	51
RASTRAS 10-12	13		0	0	10	39	10	39
RASTRAS 12-18	83		0	0	57	273	57	273
ANZUELOS* 12-18	8		1	3	25	35	26	38
REDES DE ENMALLE 10-12	13		0	0	36	48	36	48
REDES DE ENMALLE* 12-18	25		0	0	43	84	43	84
NASAS 10-12	7		0	0	15	26	15	26
NASAS 12-18	6		0	0	11	24	11	24
ARTES POLIVALENTES 00-10	264		11	26	223	554	234	581
ARTES POLIVALENTES 10-12	5		0	0	10	18	10	18
ARTES POLIVALENTES 12-18	8		0	0	15	29	15	29
Atl. Norte Aguas Nacionales Golfo de Cádiz	653	83	16	35	1.528	2.558	1.545	2.594
CERQUEROS 12-18	16		0	0	95	96	95	96
ANZUELOS 10-12	44		0	0	47	103	47	103
ANZUELOS 12-18	30		0	0	98	140	98	140
ANZUELOS 24-40	25		8	7	207	211	214	218
NASAS 10-12	16		0	0	11	32	11	32
ARTES POLIVALENTES 00-10	459		0	0	309	777	309	777
Atl. Norte Aguas Nacionales Islas Canarias	590	31	8	7	767	1.359	774	1.365
Atl. Norte Aguas Nacionales	5.605	305	307	567	11.545	16.011	11.852	16.577
ARRASTREROS* 18-24	6		0	0	42	37	42	37
ARRASTREROS 24-40	30		13	16	521	425	534	442
ARRASTREROS 40 o más	15		25	25	470	484	495	510
ANZUELOS* 12-18	8		0	0	18	32	18	32
ARTES FIJOS 18-24	9		1	2	76	78	77	79
ARTES FIJOS 24-40	32		5	5	497	464	503	469
ARTES FIJOS POLIVALENTES 24-40	59		28	31	1.167	989	1.195	1.020
Atl. Norte Aguas No Nacionales	159	93	71	80	2.792	2.510	2.863	2.589
Total ATLANTICO NORTE	5.764	398	378	647	14.337	18.521	14.716	19.165
ARRASTREROS 06-12	17		0	0	21	34	21	34
ARRASTREROS 12-18	146		11	11	475	449	487	460
ARRASTREROS 18-24	292		32	33	1.337	1.271	1.369	1.304
ARRASTREROS 24-40	126		12	15	723	686	735	701
CERQUEROS 06-12	16		0	0	50	107	50	107
CERQUEROS 12-18	73		0	0	632	678	632	678
CERQUEROS 18-24	79		0	0	738	836	738	836
CERQUEROS 24-40	26		4	5	234	336	238	342
RASTRAS 06-12	56		0	0	78	205	78	205
RASTRAS 12-18	13		0	0	19	35	19	35
ANZUELOS 06-12	36		0	0	41	72	41	72
ANZUELOS 12-18	26		0	0	74	124	74	124
REDES DE ENMALLE 06-12	89		20	22	146	178	166	200
REDES DE ENMALLE 12-18	58		0	0	109	160	109	160
NASAS 06-12	21		0	0	42	63	42	63
NASAS 12-18	23		2	2	134	133	136	136
ARTES FIJOS 12-18	31		3	13	90	146	94	159
ARTES FIJOS 18-24	21		5	12	99	141	104	153
ARTES POLIVALENTES 00-06	100		7	33	26	100	33	133
ARTES POLIVALENTES 06-12	829		5	28	966	1.603	971	1.630
ARTES POLIVALENTES 12-18	14		0	0	36	56	36	56
Mediterráneo Aguas Nacionales	2.092	228	102	174	6.073	7.413	6.176	7.588
Total MEDITERRANEO	2.092	228	102	174	6.073	7.413	6.176	7.588
ARRASTREROS 24-40	40		28	37	1.295	992	1.327	1.029
ARRASTREROS 40 o más	31		32	30	1.063	887	1.092	917
CERQUEROS 40 o más	26		60	64	1.637	1.304	1.697	1.368
ANZUELOS 24-40	14		4	5	334	208	338	214
ARTES FIJOS 24-40	58		36	38	1.021	907	1.057	944
ARTES FIJOS 40 o más	25		13	16	646	501	659	517
Otras Regiones Aguas No Nacionales	194	131	173	191	5.996	4.799	6.170	4.989
Total OTRAS REGIONES	194	131	173	191	5.996	4.799	6.170	4.989
Total Aguas Nacionales	7.697	533	409	741	17.618	23.424	18.028	24.165
Total Aguas No Nacionales	353	224	245	270	8.788	7.309	9.033	7.578
TOTAL	8.050	757	654	1.011	26.407	30.733	27.061	31.743

UTA: Unidad de Trabajo Anual. Equivale a un puesto de trabajo a jornada completa en cómputo anual (considerando una jornada media anual de 1.800 horas)

* Estratos agrupados por motivos de secreto estadístico

FUENTE: Encuesta Económica de Pesca Marítima

EMPLEO EN PESCA MARÍTIMA por estrato y sexo
Año 2017

ESTRATOS	Población	Muestra	MUJERES		HOMBRES		TOTAL	
			Nº UTA	Personas	Nº UTA	Personas	Nº UTA	Personas
ARRASTREROS*	10-12	11	0	0	14	33	14	33
ARRASTREROS*	24-40	74	32	33	701	709	734	741
CERQUEROS	10-12	16	0	0	57	72	57	72
CERQUEROS	12-18	63	0	0	380	536	380	536
CERQUEROS	18-24	75	0	0	718	832	718	832
CERQUEROS	24-40	77	6	6	1.400	1.204	1.406	1.210
RASTRAS*	00-10	1.785	184	309	1.487	2.989	1.671	3.298
ANZUELOS	10-12	62	29	31	113	155	142	186
ANZUELOS	12-18	81	9	9	371	387	380	396
ANZUELOS	18-24	29	7	8	237	188	244	196
ANZUELOS	24-40	25	0	0	376	265	376	265
REDES DE ENMALLE	10-12	105	0	0	222	245	222	245
REDES DE ENMALLE	12-18	118	0	0	520	590	520	590
REDES DE ENMALLE	18-24	24	0	0	181	180	181	180
NASAS	10-12	68	0	0	83	170	83	170
NASAS	12-18	51	0	0	131	178	131	179
ARTES POLIVALENTES	00-10	1.670	248	418	2.297	3.378	2.545	3.795
ARTES POLIVALENTES	10-12	48	0	0	90	120	90	120
ARTES POLIVALENTES	12-18	33	0	0	159	143	159	143
Atl. Norte Aguas Nacionales Cantábrico NW	4.415	226	516	813	9.538	12.374	10.055	13.186
ARRASTREROS	12-18	54	0	0	192	270	192	270
ARRASTREROS*	18-24	70	0	0	347	406	347	406
CERQUEROS*	12-18	51	0	0	451	635	451	635
CERQUEROS*	18-24	30	0	0	314	409	314	409
RASTRAS	00-10	31	0	0	152	202	152	202
RASTRAS	10-12	12	0	0	32	54	32	54
RASTRAS	12-18	84	0	0	125	252	125	252
REDES DE ENMALLE	10-12	10	0	0	23	30	23	30
REDES DE ENMALLE*	12-18	22	0	0	76	109	76	109
NASAS*	12-18	10	0	0	29	39	29	39
ARTES POLIVALENTES	00-10	284	0	0	521	820	521	820
ARTES POLIVALENTES*	10-12	13	0	0	24	45	24	45
ARTES POLIVALENTES	12-18	9	0	0	20	40	20	41
Atl. Norte Aguas Nacionales Golfo de Cádiz	680	49	0	0	2.305	3.311	2.305	3.311
Atl. Norte Aguas Nacionales	5.095	275	516	813	11.844	15.684	12.360	16.497
ARRASTREROS*	18-24	6	0	0	29	33	29	33
ARRASTREROS	24-40	34	14	18	635	519	649	538
ARRASTREROS	40 o más	13	10	10	381	365	391	375
ARTES FIJOS	18-24	11	0	0	96	88	96	88
ARTES FIJOS	24-40	30	4	3	404	340	408	343
ARTES FIJOS POLIVALENTES	24-40	55	41	48	1.069	888	1.110	936
Atl. Norte Aguas No Nacionales	149	77	69	79	2.615	2.233	2.683	2.313
Total ATLANTICO NORTE	5.244	352	585	892	14.458	17.918	15.043	18.810
ARRASTREROS	06-12	18	0	0	23	36	23	36
ARRASTREROS	12-18	147	23	27	415	428	438	454
ARRASTREROS	18-24	303	11	11	1.393	1.341	1.405	1.352
ARRASTREROS	24-40	132	27	34	693	729	720	763
CERQUEROS	06-12	18	0	0	78	90	78	90
CERQUEROS	12-18	84	0	0	539	693	539	693
CERQUEROS	18-24	88	0	0	802	1.012	802	1.012
CERQUEROS	24-40	26	3	3	219	325	221	328
RASTRAS	06-12	39	0	0	46	78	46	78
RASTRAS	12-18	14	0	0	38	33	38	33
ANZUELOS	06-12	47	0	0	35	118	35	118
ANZUELOS	12-18	23	0	0	43	58	43	58
REDES DE ENMALLE	06-12	85	0	0	166	234	166	234
REDES DE ENMALLE	12-18	53	0	0	181	159	181	159
NASAS	06-12	14	0	0	16	28	16	28
NASAS	12-18	17	2	2	131	146	133	147
ARTES FIJOS	12-18	42	5	16	168	194	173	210
ARTES FIJOS	18-24	22	0	0	119	163	119	163
ARTES POLIVALENTES	00-06	109	0	0	260	545	260	545
ARTES POLIVALENTES	06-12	913	47	65	1.161	1.891	1.208	1.956
ARTES POLIVALENTES	12-18	34	3	5	96	102	99	107
Mediterráneo Aguas Nacionales	2.228	212	121	163	6.625	8.403	6.746	8.564
Total MEDITERRANEO	2.228	212	121	163	6.625	8.403	6.746	8.564
CERQUEROS	12-18	16	0	0	62	90	62	91
ANZUELOS	10-12	43	0	0	78	129	78	129
ANZUELOS	12-18	27	0	0	119	144	119	144
ANZUELOS	24-40	22	6	7	239	253	245	260
NASAS	10-12	12	1	4	21	36	22	40
ARTES POLIVALENTES	00-10	465	0	0	726	1.124	726	1.124
ARTES POLIVALENTES	10-12	20	1	1	36	90	37	91
Otras regiones Aguas Nacionales	605	39	9	12	1.281	1.866	1.289	1.878
ARRASTREROS	24-40	41	19	26	1.176	980	1.195	1.006
ARRASTREROS	40 o más	33	17	18	1.364	974	1.381	992
CERQUEROS	40 o más	26	55	62	1.536	1.371	1.591	1.433
ANZUELOS	12-18	19	0	0	73	108	73	108
ANZUELOS	24-40	12	3	2	318	183	322	185
ARTES FIJOS	24-40	62	33	32	1.037	859	1.070	891
ARTES FIJOS	40 o más	25	12	14	481	444	493	458
Otras Regiones Aguas No Nacionales	218	144	139	154	5.985	4.920	6.124	5.074
Total OTRAS REGIONES	823	183	147	166	7.266	6.786	7.413	6.952
Total Aguas Nacionales	7.928	526	646	988	19.749	25.953	20.395	26.939
Total Aguas No Nacionales	367	221	207	233	8.600	7.153	8.807	7.387
TOTAL	8.295	747	853	1.221	28.349	33.106	29.203	34.326

UTA: Unidad de Trabajo Anual. Equivale a un puesto de trabajo a jornada completa en cómputo anual (considerando una jornada media anual de 1.800 horas)

* Estratos agrupados por motivos de secreto estadístico

FUENTE: Encuesta Económica de Pesca Marítima

EMPLEO EN PESCA MARÍTIMA por estrato y sexo
Año 2016

ESTRATOS	Población	Muestra	MUJERES		HOMBRES		TOTAL	
			Nº UTA	Personas	Nº UTA	Personas	Nº UTA	Personas
ARRASTREROS* 12-18*	14		5	8	41	55	46	63
ARRASTREROS 24-40	71		15	18	709	681	724	699
CERQUEROS 10-12	17		0	0	120	110	120	111
CERQUEROS 12-18	68		0	0	468	571	468	571
CERQUEROS 18-24	73		0	0	754	788	754	788
CERQUEROS 24-40	53		5	6	746	752	751	759
RASTRAS* 00-10*	1.697		214	283	1.430	2.434	1.644	2.717
ANZUELOS 10-12	63		0	0	257	252	257	252
ANZUELOS 12-18	74		4	11	348	307	352	317
ANZUELOS 18-24	33		6	8	240	272	246	281
ANZUELOS 24-40	50		3	3	981	675	984	678
REDES DE ENMALLE 10-12	97		0	0	358	436	358	437
REDES DE ENMALLE 12-18	122		9	10	563	559	572	569
REDES DE ENMALLE 18-24	22		0	18	185	147	185	165
NASAS 10-12	65		0	0	159	217	159	217
NASAS 12-18	50		6	17	117	150	123	167
ARTES POLIVALENTES 00-10	1.743		143	342	2.438	3.144	2.580	3.486
ARTES POLIVALENTES 10-12	59		0	0	165	216	165	216
ARTES POLIVALENTES 12-18	35		0	0	144	170	144	170
Atl. Norte Aguas Nacionales Cantábrico NW	4.406	214	410	724	10.223	11.936	10.633	12.661
ARRASTREROS 12-18	54		0	0	252	270	252	270
ARRASTREROS* 18-24*	69		0	0	368	360	368	360
CERQUEROS* 12-18*	51		0	0	437	494	437	494
CERQUEROS* 18-24*	30		1	1	366	401	367	402
RASTRAS 00-10	35		0	0	26	140	26	140
RASTRAS 10-12	13		0	0	24	39	24	39
RASTRAS 12-18	84		0	0	250	252	250	252
REDES DE ENMALLE 10-12	9		0	0	16	27	16	27
REDES DE ENMALLE* 12-18*	24		0	0	135	127	135	127
NASAS 10-12	6		3	3	17	24	19	27
NASAS 12-18	6		0	0	18	21	18	21
ARTES POLIVALENTES 00-10	300		0	0	369	660	369	660
ARTES POLIVALENTES* 10-12*	12		1	1	26	47	26	48
ARTES POLIVALENTES 12-18	12		0	0	40	48	40	48
Atl. Norte Aguas Nacionales Golfo de Cádiz	705	64	4	5	2.344	2.910	2.348	2.914
Atl. Norte Aguas Nacionales	5.111	278	414	730	12.567	14.846	12.981	15.574
ARRASTREROS 24-40	39		18	18	612	497	630	515
ARRASTREROS* 40 o más*	17		18	18	561	511	579	529
ARTES FIJOS 18-24	12		3	4	99	88	102	92
ARTES FIJOS 24-40	33		5	4	436	482	441	486
ARTES FIJOS POLIVALENTES 24-40	56		19	24	1.038	860	1.056	885
Atl. Norte Aguas No Nacionales	157	90	63	69	2.745	2.439	2.807	2.508
Total ATLANTICO NORTE	5.268	368	477	799	15.311	17.285	15.788	18.082
ARRASTREROS 06-12	19		0	0	23	38	23	38
ARRASTREROS 12-18	147		0	0	426	453	426	453
ARRASTREROS 18-24	301		15	19	1.414	1.263	1.429	1.282
ARRASTREROS 24-40	130		15	15	712	676	727	692
CERQUEROS 06-12	20		0	0	89	120	89	120
CERQUEROS 12-18	85		9	11	716	770	724	781
CERQUEROS 18-24	86		0	0	1.039	998	1.039	998
CERQUEROS 24-40	25		2	3	200	313	201	316
RASTRAS 06-12	18		0	0	8	36	8	36
RASTRAS 12-18	13		0	0	30	26	30	26
ANZUELOS 06-12	52		0	0	71	104	71	104
ANZUELOS 12-18	21		0	0	43	42	43	42
REDES DE ENMALLE 06-12	84		0	0	149	168	149	168
REDES DE ENMALLE 12-18	54		26	27	102	135	128	162
NASAS 12-18	25		3	3	137	153	140	156
ARTES FIJOS 12-18	44		8	12	185	253	194	264
ARTES FIJOS 18-24	21		0	0	146	164	146	165
ARTES POLIVALENTES 00-06	109		0	0	67	164	67	164
ARTES POLIVALENTES 06-12	951		28	34	1.182	1.732	1.210	1.766
ARTES POLIVALENTES 12-18	21		0	0	60	52	60	53
ARTES POLIVALENTES 24-40	11		1	4	60	73	62	77
Mediterráneo Aguas Nacionales	2.237	214	106	127	6.860	7.734	6.967	7.861
Total MEDITERRANEO	2.237	214	106	127	6.860	7.734	6.967	7.861
CERQUEROS 12-18	14		0	0	93	98	93	98
ANZUELOS 10-12	38		0	0	156	133	156	133
ANZUELOS 12-18	33		3	3	107	154	110	157
ANZUELOS 24-40	15		7	8	179	181	187	189
NASAS 10-12	16		0	0	19	32	19	32
ARTES POLIVALENTES 00-10	488		0	0	477	1.020	477	1.020
ARTES POLIVALENTES 10-12	20		0	0	92	80	92	80
Otras Regiones Aguas Nacionales	624	30	10	11	1.123	1.698	1.133	1.709
ARRASTREROS 24-40	40		24	26	1.297	947	1.321	973
ARRASTREROS 40 o más	30		12	14	1.188	892	1.200	906
CERQUEROS 40 o más	26		49	46	1.618	1.197	1.667	1.243
ANZUELOS 10-12	11		0	0	21	38	21	39
ANZUELOS 12-18	17		0	0	122	144	122	145
ANZUELOS 24-40	14		2	2	270	207	272	209
ARTES FIJOS 24-40	64		24	26	1.092	893	1.116	919
ARTES FIJOS 40 o más	23		8	9	627	415	635	425
Otras Regiones Aguas No Nacionales	225	142	118	123	6.234	4.733	6.352	4.857
Total OTRAS REGIONES	849	172	129	134	6.431	7.486	6.566	6.566
Total Aguas Nacionales	7.972	522	531	867	20.550	24.278	21.081	25.144
Total Aguas No Nacionales	382	232	181	192	8.979	7.171	9.160	7.364
TOTAL	8.354	754	711	1.060	29.529	31.449	30.240	32.508

UTA: Unidad de Trabajo Anual. Equivale a un puesto de trabajo a jornada completa en cómputo anual (considerando una jornada media anual de 1.800 horas)

* Estratos agrupados por motivos de secreto estadístico

FUENTE: Encuesta Económica de Pesca Marítima

EMPLEO EN PESCA MARÍTIMA por estrato y sexo
Año 2015

ESTRATOS	Población	Muestra	MUJERES		HOMBRES		TOTAL	
			Nº UTA	Personas	Nº UTA	Personas	Nº UTA	Personas
ARRASTREROS* 10-12*	9		1	2	40	46	42	48
ARRASTREROS 24-40	86		22	26	961	875	983	902
CERQUEROS* 10-12*	17		0	0	53	78	53	78
CERQUEROS 12-18	70		0	0	345	478	345	478
CERQUEROS 18-24	72		18	18	842	907	860	925
CERQUEROS 24-40	87		10	17	1.456	1.175	1.466	1.191
RASTRAS* 00-10*	1.713		47	177	1.408	2.720	1.454	2.897
ANZUELOS* 10-12*	61		0	0	91	140	91	140
ANZUELOS 12-18	75		0	0	288	343	288	343
ANZUELOS 18-24	28		10	10	291	241	301	250
ANZUELOS 24-40	10		0	0	97	60	97	60
REDES DE ENMALLE* 10-12*	108		0	0	190	287	190	287
REDES DE ENMALLE 12-18	131		0	0	527	595	527	594
REDES DE ENMALLE 18-24	29		20	18	270	299	291	317
REDES DE ENMALLE 24-40	6		0	0	72	42	72	42
NASAS 10-12	52		0	0	108	182	108	182
NASAS 12-18	45		0	0	166	225	166	225
ARTES POLIVALENTES 00-10	1.721		34	78	2.392	3.325	2.426	3.403
ARTES POLIVALENTES 10-12	82		0	0	148	164	148	164
ARTES POLIVALENTES* 12-18*	51		0	0	245	262	245	262
Atl. Norte Aguas Nacionales Cantábrico NW	4.453	207	162	345	9.989	12.444	10.151	12.788
ARRASTREROS 12-18	54		0	0	296	270	296	270
ARRASTREROS* 18-24*	76		0	0	407	379	407	379
CERQUEROS 10-12	6		0	0	28	30	28	30
CERQUEROS 12-18	52		0	0	414	489	414	489
CERQUEROS* 18-24*	25		32	32	376	375	408	407
RASTRAS 00-10	40		0	0	46	100	46	100
RASTRAS 10-12	12		0	0	37	40	37	40
RASTRAS 12-18	81		0	0	189	284	189	284
REDES DE ENMALLE 10-12	9		0	0	21	27	21	27
REDES DE ENMALLE* 12-18*	22		0	0	75	95	75	95
NASAS* 10-12*	8		0	0	16	27	16	27
ARTES POLIVALENTES 00-10	295		0	0	446	649	446	649
ARTES POLIVALENTES* 10-12*	14		1	1	37	49	39	50
ARTES POLIVALENTES 12-18	17		0	0	35	62	35	62
Atl. Norte Aguas Nacionales Golfo de Cádiz	711	61	33	33	2.424	2.876	2.457	2.907
Atl. Norte Aguas Nacionales	5.164	268	194	377	12.413	15.320	12.608	15.695
ARRASTREROS* 18-24*	7		0	0	36	35	36	35
ARRASTREROS 24-40	36		9	10	689	504	698	514
ARRASTREROS* 40 o más*	18		18	18	586	511	604	529
ARTES FIJOS* 12-18*	14		3	3	124	129	127	132
ARTES FIJOS 24-40	38		10	10	481	396	491	405
ARTES FIJOS POLIVALENTES 18-24	5		16	23	55	63	71	86
ARTES FIJOS POLIVALENTES 24-40	56		34	35	1.015	1.024	1.049	1.059
Atl. Norte Aguas No Nacionales	174	107	90	99	2.966	2.661	3.077	2.761
Total ATLANTICO NORTE	5.338	375	285	477	15.400	17.981	15.684	18.456
ARRASTREROS 06-12	21		0	0	67	63	67	63
ARRASTREROS 12-18	152		0	0	463	468	463	468
ARRASTREROS 18-24	307		16	16	1.486	1.301	1.502	1.316
ARRASTREROS 24-40	135		5	10	837	764	842	774
CERQUEROS 06-12	20		0	0	72	87	72	87
CERQUEROS 12-18	90		0	0	687	810	687	810
CERQUEROS 18-24	89		0	0	1.003	1.077	1.003	1.077
CERQUEROS* 24-40*	25		4	7	208	292	212	299
RASTRAS* 06-12*	25		0	0	28	62	28	62
RASTRAS 12-18	8		0	0	19	16	19	16
ANZUELOS 06-12	42		0	0	87	126	87	126
ANZUELOS* 12-18*	23		0	0	41	73	41	73
REDES DE ENMALLE 06-12	45		0	0	118	90	118	90
REDES DE ENMALLE 12-18	40		0	0	114	120	114	120
NASAS 06-12	6		0	0	10	14	10	14
NASAS* 12-18*	14		1	0	63	61	64	61
ARTES FIJOS 06-12	5		0	0	10	20	10	20
ARTES FIJOS 12-18	40		0	0	160	224	160	224
ARTES FIJOS 18-24	19		0	0	178	166	178	166
ARTES FIJOS 24-40	5		0	1	51	49	51	50
ARTES POLIVALENTES 00-06	111		0	0	77	185	77	185
ARTES POLIVALENTES 06-12	1.032		0	0	1.235	1.575	1.235	1.575
ARTES POLIVALENTES 12-18	52		0	0	156	130	156	130
Mediterráneo Aguas Nacionales	2.306	200	26	34	7.171	7.772	7.197	7.805
Total MEDITERRANEO	2.306	200	26	34	7.171	7.772	7.197	7.805
CERQUEROS* 12-18*	18		0	0	59	82	59	82
ANZUELOS 10-12	30		0	0	87	100	87	100
ANZUELOS* 12-18*	17		1	1	85	103	86	104
ANZUELOS 24-40	6		3	3	56	61	60	64
NASAS* 10-12*	6		0	0	9	15	9	15
NASAS 12-18	10		0	0	15	20	15	20
ARTES POLIVALENTES 00-10	492		0	0	484	800	484	800
ARTES POLIVALENTES 10-12	19		0	0	61	70	61	70
ARTES POLIVALENTES 12-18	17		9	9	108	109	117	118
ARTES POLIVALENTES 18-24	5		2	5	35	42	38	48
ARTES POLIVALENTES 24-40	9		2	2	82	106	84	108
Otras Regiones Aguas Nacionales	629	40	18	20	1.081	1.508	1.100	1.528
ARRASTREROS 24-40	39		29	32	1.654	1.096	1.682	1.128
ARRASTREROS 40 o más	33		21	21	1.320	993	1.341	1.013
CERQUEROS 40 o más	30		56	65	2.041	1.655	2.097	1.720
ANZUELOS* 10-12*	12		0	0	36	41	36	41
ANZUELOS 12-18	17		0	0	87	91	87	91
ANZUELOS* 24-40*	12		2	2	299	191	300	193
ARTES FIJOS* 24-40*	62		21	28	1.046	843	1.067	871
ARTES FIJOS 40 o más	23		12	14	525	429	537	443
Otras Regiones Aguas No Nacionales	228	136	141	162	7.007	5.338	7.147	5.499
Total OTRAS REGIONES	857	176	159	182	8.088	6.846	8.247	7.026
Total Aguas Nacionales	8.099	508	238	431	20.666	24.600	20.904	25.029
Total Aguas No Nacionales	402	243	231	262	9.993	7.999	10.224	8.259
TOTAL	8.501	751	469	693	30.659	32.600	31.128	33.288

UTA: Unidad de Trabajo Anual. Equivale a un puesto de trabajo a jornada completa en cómputo anual (considerando una jornada media anual de 1.800 horas)

* Estratos agrupados por motivos de secreto estadístico

FUENTE: Encuesta Económica de Pesca Marítima

EMPLEO EN PESCA MARÍTIMA por estrato y sexo
Año 2014

ESTRATOS	Población	Muestra	MUJERES		HOMBRES		TOTAL	
			Nº UTA	Personas	Nº UTA	Personas	Nº UTA	Personas
ARRASTREROS 10-12 *	8		2	2	33	39	35	41
ARRASTREROS 24-40	93		21	35	975	1.163	996	1.198
CERQUEROS 10-12 *	14		0	0	41	82	41	82
CERQUEROS 12-18	73		0	0	430	511	430	511
CERQUEROS 18-24	75		2	4	796	815	798	819
CERQUEROS 24-40	85		7	12	1.458	1.260	1.466	1.272
RASTRAS 00-10	1.807		71	125	1.458	2.742	1.529	2.866
ANZUELOS 00-10	6		0	0	10	16	10	16
ANZUELOS 10-12 *	60		0	0	151	240	151	240
ANZUELOS 12-18	72		0	0	245	350	245	350
ANZUELOS 18-24	30		1	1	258	221	259	221
ANZUELOS 24-40	15		0	0	135	98	135	98
REDES DE ENMALLE 10-12 *	114		0	0	154	228	154	228
REDES DE ENMALLE 12-18	139		19	23	681	672	700	695
REDES DE ENMALLE 18-24 *	30		13	15	274	265	287	279
NASAS 10-12	58		3	29	79	145	82	174
NASAS 12-18	51		0	0	131	166	131	166
ARTES POLIVALENTES 00-10	1.690		29	70	2.368	3.098	2.397	3.169
ARTES POLIVALENTES 10-12	84		31	42	102	210	133	252
ARTES POLIVALENTES 12-18	43		0	0	135	215	135	215
ARTES POLIVALENTES 24-40 *	6		1	2	54	40	56	42
Atl. Norte A.Nac.Cantábrico NW	4.553	183	199	359	9.970	12.575	10.169	12.933
ARRASTREROS 12-18	53		0	0	167	212	167	212
ARRASTREROS 18-24 *	77		0	0	356	393	356	393
CERQUEROS 10-12	6		0	0	6	18	6	18
CERQUEROS 12-18	55		0	0	228	330	228	330
CERQUEROS 18-24 *	27		0	0	108	167	108	167
RASTRAS 00-10	38		0	0	75	114	75	114
RASTRAS 10-12	10		0	0	19	30	19	30
RASTRAS 12-18	81		0	0	128	243	128	243
REDES DE ENMALLE 10-12	9		0	0	25	27	25	27
REDES DE ENMALLE 12-18 *	21		0	0	55	84	55	84
NASAS 10-12	7		0	0	14	28	14	28
NASAS 12-18	5		0	0	7	15	7	15
ARTES POLIVALENTES 00-10	303		0	0	326	606	326	606
ARTES POLIVALENTES 10-12	12		0	0	21	36	21	36
ARTES POLIVALENTES 12-18	15		0	0	38	52	38	53
Atl. Norte A.Nac.Golfo de Cádiz	719	53	0	0	1.573	2.355	1.573	2.356
Atl.Norte Aguas Nacionales	5.272	236	199	359	11.543	14.930	11.742	15.288
ARRASTREROS 18-24 *	8		0	0	26	32	26	32
ARRASTREROS 24-40	43		11	11	761	598	772	609
ARRASTREROS 40 o más *	18		19	20	544	479	563	499
ARTES FIJOS 18-24 *	15		0	0	151	145	151	145
ARTES FIJOS 24-40	30		3	3	431	341	434	343
ARTES FIJOS POLIVALENTES 18-24	6		0	0	70	71	70	71
ARTES FIJOS POLIVALENTES 24-40	61		14	15	1.124	1.123	1.138	1.138
Atl.Norte Aguas No Nacionales	181	89	47	49	3.107	2.788	3.154	2.838
Total ATLANTICO NORTE	5.453	325	246	408	14.650	17.718	14.896	18.126
ARRASTREROS 06-12	21		0	0	37	42	37	42
ARRASTREROS 12-18	160		12	12	733	652	745	665
ARRASTREROS 18-24 *	327		30	29	1.555	1.504	1.585	1.533
ARRASTREROS 24-40	146		12	12	802	742	813	753
CERQUEROS 06-12	20		0	0	34	90	34	90
CERQUEROS 12-18	90		0	0	713	885	713	885
CERQUEROS 18-24	89		0	0	978	1.028	978	1.028
CERQUEROS 24-40 *	25		6	9	194	334	200	343
RASTRAS 06-12 *	26		0	0	28	40	28	40
RASTRAS 12-18	12		0	0	25	30	25	30
ANZUELOS 06-12	55		0	0	87	165	87	165
ANZUELOS 12-18 *	31		0	0	96	185	96	185
REDES DE ENMALLE 06-12	84		0	0	172	252	172	252
REDES DE ENMALLE 12-18	63		0	0	101	513	101	513
NASAS 06-12	8		0	0	14	19	14	19
NASAS 12-18 *	13		1	1	51	57	52	58
ARTES FIJOS 12-18 *	41		0	0	154	228	154	228
ARTES FIJOS 18-24 *	23		1	2	169	180	170	181
ARTES POLIVALENTES 00-06	118		0	0	75	177	75	177
ARTES POLIVALENTES 06-12	999		0	0	1.149	1.748	1.149	1.748
ARTES POLIVALENTES 12-18 *	27		0	0	69	64	69	64
Mediterráneo Aguas Nacionales	2.378	185	62	65	7.234	8.935	7.295	9.000
Total MEDITERRANEO	2.378	185	62	65	7.234	8.935	7.295	9.000
CERQUEROS 12-18 *	20		0	0	128	109	128	109
ANZUELOS 10-12 *	27		0	0	61	79	61	79
ANZUELOS 12-18	14		0	0	47	51	47	51
ANZUELOS 18-24	5		2	2	26	35	28	37
ANZUELOS 24-40	7		1	1	88	72	89	73
NASAS 12-18 *	10		0	0	10	20	10	20
ARTES POLIVALENTES 00-10	494		88	110	534	878	622	988
ARTES POLIVALENTES 10-12	26		0	0	56	65	56	65
ARTES POLIVALENTES 12-18	19		0	0	62	101	62	101
ARTES POLIVALENTES 24-40 *	10		1	1	99	121	100	122
Otras Regiones Aguas Nacionales	632	46	92	114	1.111	1.531	1.203	1.646
ARRASTREROS 24-40	39		16	16	1.370	1.079	1.386	1.095
ARRASTREROS 40 o más	30		17	19	1.008	1.149	1.024	1.168
CERQUEROS 40 o más	33		28	30	1.706	1.338	1.734	1.368
ANZUELOS 10-12 *	10		0	0	15	30	15	30
ANZUELOS 12-18	12		0	0	57	103	57	103
ANZUELOS 24-40 *	12		2	3	268	178	271	180
ARTES FIJOS 24-40 *	69		12	11	1.090	917	1.101	926
ARTES FIJOS 40 o más *	25		14	16	547	511	561	527
Otras Regiones Aguas No Nacionales	230	147	88	94	6.062	5.306	6.149	5.396
Total OTRAS REGIONES	862	193	180	208	7.173	8.837	7.352	7.042
Total Aguas Nacionales	8.282	467	353	539	19.888	25.396	20.241	25.934
Total Aguas No Nacionales	411	236	135	143	9.169	8.094	9.303	8.234
TOTAL	8.693	703	488	681	29.057	33.490	29.544	34.168

UTA: Unidad de Trabajo Anual. Equivale a un puesto de trabajo a jornada completa en cómputo anual (considerando una jornada media anual de 1.800 horas)

* Estratos agrupados por motivos de secreto estadístico

FUENTE: Encuesta Económica de Pesca Marítima

EMPLEO EN PESCA MARÍTIMA por estrato y sexo
Año 2013

ESTRATOS	Población	Muestra	MUJERES		HOMBRES		TOTAL	
			Nº UTA	Personas	Nº UTA	Personas	Nº UTA	Personas
ARRASTREROS 12-18	60		0	0	165	200	165	200
ARRASTREROS 18-24	82		0	0	419	410	419	410
ARRASTREROS 24-40	102		0	0	1.329	1.112	1.329	1.112
CERQUEROS 10-12	21		0	0	82	84	82	84
CERQUEROS 12-18	126		0	0	619	1.008	619	1.008
CERQUEROS 18-24	97		0	0	910	1.018	910	1.019
CERQUEROS 24-40	93		0	0	1.421	1.302	1.421	1.302
RASTRAS 00-10	1.830		77	183	1.573	2.989	1.650	3.172
RASTRAS 10-12	12		0	0	28	32	28	32
RASTRAS 12-18	83		0	0	199	249	199	249
ANZUELOS 10-12	63		0	0	185	210	185	210
ANZUELOS 12-18	76		0	0	353	380	353	380
ANZUELOS 18-24 *	28		0	0	211	228	211	228
REDES DE ENMALLE 10-12	122		0	0	209	244	209	244
REDES DE ENMALLE 12-18	162		0	0	627	702	627	702
REDES DE ENMALLE 18-24	30		0	0	254	210	254	210
NASAS 10-12	60		0	0	181	210	181	210
NASAS 12-18	49		0	0	131	163	131	163
ARTES POLIVALENTES FIJOS 00-10	2.030		92	131	3.412	4.453	3.504	4.584
ARTES POLIVALENTES FIJOS 10-12	87		0	0	111	152	111	152
ARTES POLIVALENTES FIJOS 12-18	51		0	0	142	204	142	204
ARTES POLIVALENTES 10-12	30		0	0	62	105	62	105
ARTES POLIVALENTES 12-18	29		0	0	273	261	273	261
Atl.Norte Aguas Nacionales	5.323	123	169	314	12.894	15.926	13.063	16.240
ARRASTREROS 24-40	50		31	33	786	831	816	864
ARRASTREROS 40 o más	21		19	21	616	591	635	612
ANZUELOS 24-40	27		0	0	425	348	425	348
ARTES POLIVALENTES FIJOS 18-24	24		0	0	218	240	218	240
ARTES POLIVALENTES FIJOS 24-40	74		3	3	944	881	947	883
Atl.Norte Aguas No Nacionales	196	37	52	57	2.989	2.891	3.041	2.948
Total ATLANTICO NORTE	5.519	160	222	371	15.883	18.817	16.105	19.189
ARRASTREROS 06-12	21		0	0	39	47	39	47
ARRASTREROS 12-18	161		0	0	568	604	568	604
ARRASTREROS 18-24	332		0	0	865	996	865	996
ARRASTREROS 24-40	147		0	0	523	625	523	625
CERQUEROS 06-12	21		0	0	92	126	92	126
CERQUEROS 12-18	91		0	0	690	820	690	819
CERQUEROS 18-24	91		0	0	745	910	745	910
CERQUEROS 24-40	24		5	7	146	319	151	326
RASTRAS 06-12	35		0	0	21	52	21	53
RASTRAS 12-18	10		0	0	18	22	18	23
ANZUELOS 06-12	55		0	0	110	128	110	128
ANZUELOS 12-18	70		0	0	148	303	148	303
ANZUELOS 18-24	27		5	5	148	173	152	178
REDES DE ENMALLE 06-12	85		0	0	147	170	147	170
REDES DE ENMALLE 12-18	63		0	0	117	142	117	142
NASAS 12-18	17		7	8	91	89	98	98
ARTES POLIVALENTES FIJOS 00-06	126		0	0	53	168	53	168
ARTES POLIVALENTES FIJOS 06-12	977		0	0	1.667	2.299	1.667	2.299
ARTES POLIVALENTES FIJOS 12-18	23		0	0	86	155	86	155
ARTES POLIVALENTES 06-12	29		0	0	40	80	40	80
ARTES POLIVALENTES 12-18	13		0	0	27	56	27	56
Mediterráneo Aguas Nacionales	2.418	97	16	20	6.342	8.284	6.358	8.305
Total MEDITERRANEO	2.418	97	16	20	6.342	8.284	6.358	8.305
CERQUEROS 12-18	13		0	0	93	84	93	85
ANZUELOS 10-12	23		0	0	87	115	87	115
ANZUELOS 12-18	24		0	0	78	114	78	114
ARTES POLIVALENTES FIJOS 00-10	498		0	0	873	941	873	941
ARTES POLIVALENTES FIJOS 10-12	30		0	0	107	98	107	98
ARTES POLIVALENTES FIJOS 12-18	30		0	0	126	140	126	140
ARTES POLIVALENTES FIJOS 24-40	20		5	4	197	207	202	211
Otras Regiones Aguas Nacionales	638	31	5	4	1.560	1.699	1.565	1.703
ARRASTREROS 24-40	35		7	7	1.126	868	1.133	875
ARRASTREROS 40 o más	29		11	12	986	1.027	997	1.039
CERQUEROS 40 o más	32		25	27	1.335	1.094	1.360	1.120
ANZUELOS 24-40	96		48	52	1.407	1.227	1.455	1.278
ANZUELOS 40 o más	28		19	23	584	499	603	523
Otras Regiones Aguas No Nacionales	220	62	110	121	5.437	4.714	5.547	4.835
Total OTRAS REGIONES	858	93	115	125	6.997	6.413	7.112	6.537
Total Aguas Nacionales	8.369	250	191	338	20.712	25.819	20.902	26.158
Total Aguas No Nacionales	426	100	163	177	8.510	7.695	8.673	7.873
TOTAL	8.795	350	353	516	29.222	33.514	29.575	34.031

UTA: Unidad de Trabajo Anual. Equivale a un puesto de trabajo a jornada completa en cómputo anual (considerando una jornada media anual de 1.800 horas)

* Estratos agrupados por motivos de secreto estadístico

FUENTE: Encuesta Económica de Pesca Marítima

EMPLEO EN PESCA MARÍTIMA por estrato y sexo
Año 2012

ESTRATOS	Población	Muestra	MUJERES		HOMBRES		TOTAL	
			Nº UTA	Personas	Nº UTA	Personas	Nº UTA	Personas
ARRASTREROS 12-18	63		0	0	499	336	499	336
ARRASTREROS 18-24	81		0	0	618	425	618	425
ARRASTREROS 24-40	102		8	15	840	773	848	788
CERQUEROS 10-12	31		0	0	147	186	147	186
CERQUEROS 12-18	130		0	0	844	975	844	975
CERQUEROS 18-24	95		0	0	1.188	998	1.188	998
CERQUEROS 24-40	50		17	17	745	717	762	733
RASTRAS 00-10	1.865		200	509	1.736	3.504	1.936	4.013
RASTRAS 10-12	12		2	3	14	33	16	36
RASTRAS 12-18	83		0	0	164	249	164	249
ANZUELOS 00-10	11		1	4	11	15	11	18
ANZUELOS 10-12	69		0	0	161	172	161	173
ANZUELOS 12-18	99		98	148	612	965	710	1.114
ANZUELOS 18-24	27		0	0	194	209	194	209
ANZUELOS 24-40	22		0	0	475	345	475	345
REDES DE ENMALLE 10-12	145		0	0	303	290	303	290
REDES DE ENMALLE 12-18	168		0	0	697	588	697	588
REDES DE ENMALLE 18-24	36		17	15	376	342	393	357
NASAS 10-12	97		0	0	294	323	294	323
NASAS 12-18	75		21	19	223	281	244	300
ARTES POLIVALENTES FIJAS 00-10	2.017		104	378	2.337	3.845	2.441	4.223
ARTES POLIVALENTES FIJAS 10-12	45		0	0	61	135	61	135
ARTES POLIVALENTES FIJAS 12-18 *	35		0	0	141	177	141	177
Atl. Norte Aguas Nacionales	5.358	135	467	1.108	12.680	15.883	13.146	16.990
ARRASTREROS 24-40	65		24	41	1.176	1.136	1.200	1.177
ARRASTREROS 40 o más	19		18	19	568	525	586	543
CERQUEROS 24-40	28		0	0	477	406	477	406
ANZUELOS 18-24	27		0	0	207	225	207	225
ANZUELOS 24-40	84		35	37	1.389	1.270	1.424	1.307
REDES DE ENMALLE 24-40	10		1	1	186	120	187	120
Atl. Norte Aguas No Nacionales	233	33	78	99	4.003	3.681	4.081	3.779
Total ATLANTICO NORTE	5.591	168	545	1.207	16.683	19.564	17.228	20.769
ARRASTREROS 06-12	27		0	0	65	68	65	68
ARRASTREROS 12-18	164		0	0	333	383	333	383
ARRASTREROS 18-24	346		0	0	1.785	1.557	1.785	1.557
ARRASTREROS 24-40	155		0	0	630	736	630	736
CERQUEROS 06-12	23		0	0	105	109	105	109
CERQUEROS 12-18	92		0	0	487	767	487	767
CERQUEROS 18-24	93		0	0	892	930	892	930
CERQUEROS 24-40	26		0	0	255	307	255	308
RASTRAS 06-12	55		0	0	38	92	38	92
RASTRAS 12-18	14		0	0	34	38	34	39
ANZUELOS 06-12	81		0	0	138	223	138	223
ANZUELOS 12-18	90		0	0	240	360	240	360
ANZUELOS 18-24	30		0	0	225	195	225	195
REDES DE ENMALLE 06-12	100		0	0	149	200	149	200
REDES DE ENMALLE 12-18	71		0	0	125	178	125	178
NASAS 06-12	19		0	0	31	57	31	57
NASAS 12-18	15		1	4	87	90	88	94
ARTES POLIVALENTES FIJAS 00-06	121		0	0	70	161	70	161
ARTES POLIVALENTES FIJAS 06-12	944		49	118	911	1.770	960	1.888
ARTES POLIVALENTES FIJAS 12-18	14		0	0	32	42	32	42
Mediterráneo Aguas Nacionales	2.480	87	50	122	6.633	8.263	6.683	8.385
Total MEDITERRANEO	2.480	87	50	122	6.633	8.263	6.683	8.385
CERQUEROS 12-18	17		0	0	91	85	91	85
ANZUELOS 10-12	29		0	0	49	102	49	102
ANZUELOS 12-18	25		0	0	94	112	94	113
ANZUELOS 18-24	5		2	2	30	38	32	40
ANZUELOS 24-40	12		6	5	204	227	210	232
NASAS 12-18	15		0	0	40	38	40	38
ARTES POLIVALENTES FIJAS 00-10	481		0	0	671	756	671	756
ARTES POLIVALENTES FIJAS 10-12	26		0	0	38	52	38	52
Otras regiones Aguas Nacionales	610	28	8	7	1.217	1.410	1.225	1.416
ARRASTREROS 24-40	44		23	23	907	902	930	925
ARRASTREROS 40 o más	35		16	18	1.012	1.133	1.028	1.152
CERQUEROS 40 o más	32		23	25	1.692	1.013	1.715	1.039
ANZUELOS 18-24	7		4	7	91	72	95	79
ANZUELOS 24-40	99		18	18	1.453	1.100	1.471	1.118
ANZUELOS 40 o más	29		7	10	1.056	778	1.064	788
Otras regiones Aguas No Nacionales	246	63	91	100	6.211	4.999	6.302	5.100
Total OTRAS REGIONES	856	91	99	107	7.428	6.409	7.527	6.516
Total Aguas Nacionales	8.448	250	525	1.238	20.530	25.555	21.055	26.791
Total Aguas No Nacionales	479	96	170	199	10.214	8.680	10.383	8.878
TOTAL	8.927	346	694	1.436	30.744	34.235	31.438	35.669

UTA: Empleos Equivalentes a Jornada Completa (considerando una jornada media anual de 1.800 horas)

* Estratos agrupados por motivos de secreto estadístico

FUENTE: Encuesta Económica de Pesca Marítima

EMPLEO EN PESCA MARÍTIMA por estrato y sexo
Año 2011

ESTRATOS	Población	Muestra	MUJERES		HOMBRES		TOTAL	
			Nº UTA	Personas	Nº UTA	Personas	Nº UTA	Personas
ARRASTREROS 18-40*	82		28	27	890	809	918	837
CERQUEROS 10-12	17		0	0	63	102	63	102
CERQUEROS 12-18	83		149	166	578	498	728	664
CERQUEROS 18-24	86		0	0	853	903	853	903
CERQUEROS 24-40	107		0	0	1.645	1.552	1.645	1.552
ANZUELOS 00-10	55		0	0	62	82	62	83
ANZUELOS 10-12	55		0	0	202	220	202	220
ANZUELOS 12-18	93		0	0	534	558	534	558
ANZUELOS 18-24	28		2	2	246	262	248	264
ANZUELOS 24-40	16		0	0	223	224	223	224
REDES DE ENMALLE 00-10	23		0	0	26	31	26	31
REDES DE ENMALLE 10-12	11		0	0	25	29	25	29
REDES DE ENMALLE 12-18	33		0	0	140	148	140	149
REDES DE ENMALLE 18-24	36		19	20	314	486	333	506
ARTES POLIVALENTES FIJAS 12-18	23		0	0	50	104	50	104
ARTES MOVILES Y FIJAS 00-10	3.696		283	726	2.958	6.336	3.241	7.062
ARTES MOVILES Y FIJAS 10-12	279		0	0	711	744	711	744
ARTES MOVILES Y FIJAS 12-18	228		0	0	699	855	699	855
Atl. Norte Aguas Nacionales	4.951	110	482	941	10.219	13.943	10.701	14.885
ARRASTREROS 18-24	8		0	0	52	42	52	42
ARRASTREROS 24-40	98		29	39	1.733	1.568	1.762	1.607
ARRASTREROS 40 o más	33		32	32	1.137	1.062	1.169	1.094
ANZUELOS 24-40	12		8	8	157	224	165	232
ARTES POLIVALENTES FIJAS 24-40	53		7	6	1.534	1.090	1.541	1.097
Atl. Norte Aguas No Nacionales	204	21	75	85	4.614	3.985	4.690	4.072
Total ATLANTICO NORTE	5.155	131	557	1.027	14.833	17.929	15.391	18.956
ARRASTREROS 06-12	19		0	0	35	38	35	38
ARRASTREROS 12-18	173		0	0	565	519	565	519
ARRASTREROS 18-24	329		0	0	1.507	1.269	1.507	1.269
ARRASTREROS 24-40	163		0	0	699	734	699	734
CERQUEROS 06-12	22		0	0	90	117	90	117
CERQUEROS 12-18	100		0	0	880	900	880	900
CERQUEROS 18-24	50		0	0	380	450	380	450
CERQUEROS 24-40	26		6	13	264	338	271	351
ANZUELOS 06-12	193		0	0	401	482	401	483
ANZUELOS 12-18	102		0	0	329	408	329	408
ANZUELOS 18-24	34		0	0	186	230	186	230
ARTES POLIVALENTES FIJAS 06-12	13		0	0	23	26	23	26
ARTES POLIVALENTES FIJAS 12-18	15		0	0	55	52	55	53
ARTES MOVILES Y FIJAS 00-06	95		0	0	34	190	34	190
ARTES MOVILES Y FIJAS 06-12	1.045		58	52	1.524	2.194	1.582	2.247
ARTES MOVILES Y FIJAS 12-18	108		0	0	241	297	241	297
Mediterráneo Aguas Nacionales	2.487	76	64	65	7.215	8.244	7.279	8.310
Total MEDITERRANEO	2.487	76	64	65	7.215	8.244	7.279	8.310
CERQUEROS 00-10	16		0	0	45	53	45	53
CERQUEROS 10-12	6		0	0	48	30	48	30
CERQUEROS 12-18	16		0	0	48	64	48	64
ANZUELOS 24-40	8		1	1	70	69	72	71
ARTES MOVILES Y FIJAS 00-10	619		0	0	901	928	901	929
ARTES MOVILES Y FIJAS 10-12	60		55	60	35	60	90	120
ARTES MOVILES Y FIJAS 12-18	40		0	0	201	300	201	300
ARTES MOVILES Y FIJAS 24-40	17		0	0	263	298	263	298
Otras regiones Aguas Nacionales	782	23	56	61	1.610	1.802	1.666	1.864
ARRASTREROS 12-18	57		0	0	383	328	383	328
ARRASTREROS 18-24	68		0	0	438	323	438	323
ARRASTREROS 24-40	54		0	0	834	712	834	712
ARRASTREROS 40 o más	29		13	14	1.028	882	1.041	896
CERQUEROS 10-12	46		0	0	305	304	15	24
CERQUEROS 12-18	42		0	0	290	280	290	280
CERQUEROS 18-24	22		0	0	226	319	226	319
CERQUEROS 40 o más	40		23	24	1.682	1.159	1.705	1.183
ARTES POLIVALENTES MOVILES 18-24	17		0	0	119	85	119	85
ANZUELOS 12-18	13		0	0	52	62	52	62
ANZUELOS 18-24	12		13	13	189	171	202	184
ANZUELOS 24-40	99		20	20	1.421	1.175	1.441	1.195
ANZUELOS 40 o más	30		22	25	801	1.095	823	1.120
ARTES MOVILES Y FIJAS 00-10	386		0	0	939	1.158	939	1.158
ARTES MOVILES Y FIJAS 10-12	38		0	0	117	133	117	133
ARTES MOVILES Y FIJAS 12-18	121		0	0	251	363	251	363
Otras regiones Aguas No Nacionales	1.032	94	90	96	8.786	8.270	8.877	8.365
Total OTRAS REGIONES	1.814	117	146	157	10.397	10.071	10.543	10.229
Total Aguas Nacionales	8.220	209	603	1.068	19.044	23.989	19.647	25.059
Total Aguas No Nacionales	1.236	115	166	181	13.401	12.255	13.566	12.436
TOTAL	9.456	324	768	1.249	32.444	36.244	33.213	37.495

UTA: Empleos Equivalentes a Jornada Completa (considerando una jornada media anual de 1.800 horas)

* Estratos agrupados por motivos de secreto estadístico

FUENTE: Encuesta Económica de Pesca Marítima

EMPLEO EN PESCA MARÍTIMA por estrato y sexo
Año 2010

ESTRATOS	Población	Muestra	MUJERES		HOMBRES		TOTAL	
			Nº UTA	Personas	Nº UTA	Personas	Nº UTA	Personas
ARRASTREROS	12-18	67	0	0	346	369	346	369
ARRASTREROS	18-24	86	0	0	428	430	428	430
ARRASTREROS	24-40	114	57	57	1.237	1.235	1.294	1.292
CERQUEROS	00-12	25	0	0	105	112	105	113
CERQUEROS	12-18	104	0	0	483	832	483	832
CERQUEROS	18-24	82	0	0	447	656	447	656
CERQUEROS	24-40	102	28	128	2.020	1.683	2.048	1.811
ANZUELOS	00-10	47	0	0	76	94	76	94
ANZUELOS	10-12	84	0	0	207	252	207	252
ANZUELOS	12-18	121	0	0	500	666	500	666
ANZUELOS	18-24	38	18	19	168	248	186	266
ANZUELOS	24-40	14	0	0	117	115	117	115
REDES DE ENMALLE	00-18	54	1	14	168	203	168	216
REDES DE ENMALLE	18-40	35	0	0	409	408	409	408
ARTES MOVILES Y FIJAS	00-10	4.256	33	77	4.234	7.429	4.267	7.506
ARTES MOVILES Y FIJAS	10-12	322	0	0	799	912	799	912
ARTES MOVILES Y FIJAS	12-24	284	0	0	875	1.089	875	1.089
Atl.Norte Aguas Nacionales	5.835	122	137	294	12.618	16.732	12.756	17.025
ARRASTREROS	12-40	97	0	0	1.543	1.536	1.543	1.536
ARRASTREROS	40 o más	34	21	21	1.111	988	1.132	1.009
ANZUELOS	18-40	21	5	5	343	362	348	368
REDES DE ENMALLE	24-40	5	2	2	66	93	68	95
ARTES POLIVALENTES FIJAS	18-40	37	25	26	645	1.037	670	1.062
Atl.Norte Aguas No Nacionales	194	28	53	54	3.707	4.016	3.761	4.070
Total ATLANTICO NORTE	6.029	150	191	348	16.326	20.748	16.517	21.095
ARRASTREROS	06-12	26	0	0	49	52	49	52
ARRASTREROS	12-18	183	0	0	575	595	575	595
ARRASTREROS	18-24	362	0	0	1.851	1.629	1.851	1.629
ARRASTREROS	24-40	172	0	0	840	817	840	817
CERQUEROS	06-12	21	0	0	32	42	32	42
CERQUEROS	12-18	109	0	0	726	818	726	818
CERQUEROS	18-24	102	0	0	1.351	1.300	1.351	1.301
CERQUEROS	24-40 o más	26	0	0	259	322	259	322
ANZUELOS	00-12	172	56	57	425	459	481	516
ANZUELOS	12-18	119	8	60	220	952	228	1.012
ANZUELOS	18-24	23	0	0	103	138	103	138
ANZUELOS	24-40	8	0	0	66	68	66	68
ARTES MOVILES Y FIJAS	00-06	191	0	0	0	0	0	0
ARTES MOVILES Y FIJAS	06-12	1.112	0	0	1.662	2.100	1.662	2.100
ARTES MOVILES Y FIJAS	12-40	79	0	0	269	750	269	751
Mediterráneo Aguas Nacionales	2.705	63	64	117	8.428	10.042	8.492	10.160
Total MEDITERRANEO	2.705	63	64	117	8.428	10.042	8.492	10.160
CERQUEROS	00-10	59	0	0	30	118	30	118
CERQUEROS	10-12	12	0	0	76	76	76	76
CERQUEROS	12-40	14	0	0	88	93	88	93
ANZUELOS	00-10	63	0	0	31	63	31	63
ANZUELOS	10-12	11	0	0	16	16	16	17
ANZUELOS	12-18	15	0	0	32	49	32	49
ANZUELOS	18-40	60	0	0	614	741	614	741
ARTES MOVILES Y FIJAS	00-10	559	0	0	795	1.491	795	1.491
ARTES MOVILES Y FIJAS	10-12	42	0	0	145	154	145	154
ARTES MOVILES Y FIJAS	12-18	26	0	0	51	78	51	78
ARTES MOVILES Y FIJAS	18-40	17	6	6	150	183	155	188
Otras Regiones Aguas Nacionales	878	35	6	6	2.028	3.061	2.034	3.067
ARRASTREROS	24-40	65	2	2	2.469	2.180	2.472	2.182
ARRASTREROS	40 o más	31	8	8	1.147	907	1.155	915
CERQUEROS	40 o más	33	24	28	2.160	1.199	2.185	1.227
ANZUELOS	12-24	8	1	1	91	200	92	201
ANZUELOS	24-40	63	5	11	1.151	1.177	1.157	1.187
ANZUELOS	40 o más	34	20	12	952	1.015	973	1.027
Otras Regiones Aguas No Nacionales	234	45	62	62	7.972	6.677	8.034	6.739
Total OTRAS REGIONES	1.112	80	67	68	10.000	9.739	10.068	9.806
Total Aguas Nacionales	9.418	220	207	417	23.075	29.835	23.282	30.252
Total Aguas No Nacionales	428	73	115	116	11.679	10.694	11.794	10.809
TOTAL	9.846	293	322	532	34.754	40.529	35.076	41.061

UTA: Empleos Equivalentes a Jornada Completa (considerando una jornada media anual de 1.800 horas)

EMPLEO EN PESCA MARÍTIMA por estrato y sexo
Año 2009

ESTRATOS	Población	Muestra	MUJERES		HOMBRES		TOTAL	
			Nº UTA	Personas	Nº UTA	Personas	Nº UTA	Personas
ARRASTREROS	00-18	84	1	12	238	288	239	300
ARRASTREROS	18-24	92	0	0	445	523	445	522
ARRASTREROS	24-40	116	29	29	1.295	1.359	1.324	1.388
CERQUEROS	00-10	10	0	0	32	33	32	33
CERQUEROS	06-12	27	0	0	127	124	127	124
CERQUEROS	12-18	146	0	0	896	1.004	896	1.004
CERQUEROS	18-24	110	0	0	1.121	1.069	1.121	1.069
CERQUEROS	24-40	128	21	40	2.275	1.725	2.296	1.765
ANZUELOS	00-10	55	0	0	97	165	97	165
ANZUELOS	06-12	90	0	0	155	248	155	248
ANZUELOS	12-18	114	0	0	394	407	394	407
ANZUELOS	18-24	43	0	0	321	241	321	241
ANZUELOS	24-40	30	0	0	487	446	487	446
REDES DE ENMALLE	00-10	26	0	0	19	42	19	42
REDES DE ENMALLE	06-12	14	0	0	31	42	31	42
REDES DE ENMALLE	12-18	68	6	11	401	329	406	340
REDES DE ENMALLE	18-40	28	0	0	242	218	242	218
ARTES MOVILES Y FIJAS	00-10	3.412	147	250	3.510	5.909	3.658	6.158
ARTES MOVILES Y FIJAS	06-12	289	0	0	629	889	629	889
ARTES MOVILES Y FIJAS	12-40	296	0	0	1.008	1.020	1.008	1.020
At.Norte Aguas Nacionales	5.178	266	204	343	13.722	16.080	13.927	16.420
ARRASTREROS	12-40	122	27	40	2.201	1.786	2.229	1.826
ARRASTREROS	40 o más	35	14	15	951	1.055	965	1.070
ANZUELOS	18-24	10	3	2	232	177	235	180
ANZUELOS	24-40	18	5	5	297	255	302	260
REDES DE ENMALLE	24-40	10	2	2	192	165	194	166
ARTES MOVILES Y FIJAS	24-40	51	8	8	1.034	936	1.042	944
At.Norte Aguas No Nacionales	247	79	59	72	4.908	4.373	4.967	4.445
Total ATLANTICO NORTE	5.425	345	263	415	18.630	20.453	18.894	20.866
ARRASTREROS	06-12	27	0	0	48	54	48	54
ARRASTREROS	12-18	197	0	0	598	591	598	591
ARRASTREROS	18-24	425	0	0	1.996	1.970	1.996	1.970
ARRASTREROS	24-40	175	0	0	1.103	984	1.103	984
CERQUEROS	00-12	21	0	0	88	126	88	126
CERQUEROS	12-18	119	23	20	995	1.170	1.019	1.190
CERQUEROS	18-24	100	0	0	934	1.117	934	1.117
CERQUEROS	24-40 o más	21	0	0	168	260	168	260
ANZUELOS	00-12	180	63	60	358	510	421	570
ANZUELOS	12-18	108	0	0	300	396	300	396
ANZUELOS	18-24	21	11	14	133	161	144	175
ANZUELOS	24-40	21	0	0	223	217	223	217
ARTES MOVILES Y FIJAS	00-10	236	0	0	113	283	113	283
ARTES MOVILES Y FIJAS	06-12	1.192	11	24	1.295	2.313	1.306	2.336
ARTES MOVILES Y FIJAS	12-40	97	0	0	197	275	197	275
Mediterráneo Aguas Nacionales	2.939	166	107	118	8.549	10.427	8.657	10.545
Total MEDITERRANEO	2.939	166	107	118	8.549	10.427	8.657	10.545
CERQUEROS	00-12	24	0	0	62	72	62	72
CERQUEROS	12-40	9	2	2	85	63	87	64
ANZUELOS	00-10	63	0	0	170	116	170	116
ANZUELOS	06-12	24	0	0	74	68	74	68
ANZUELOS	12-18	22	0	0	104	123	104	123
ANZUELOS	18-40	16	0	0	126	147	126	147
ARTES MOVILES Y FIJAS	00-10	510	12	32	605	892	618	924
ARTES MOVILES Y FIJAS	06-12	37	0	0	72	86	72	86
ARTES MOVILES Y FIJAS	12-40	27	8	7	166	169	173	176
Otras Regiones Aguas Nacionales	732	59	21	41	1.464	1.736	1.485	1.775
ARRASTREROS	24-40	68	3	3	1.947	1.455	1.950	1.458
ARRASTREROS	40 o más	27	10	13	743	723	753	736
CERQUEROS	40 o más	33	28	29	2.046	1.343	2.075	1.372
ANZUELOS	12-24	20	3	3	176	153	179	156
ANZUELOS	24-40	90	5	5	1.681	1.334	1.686	1.339
ANZUELOS	40 o más	35	8	11	1.021	795	1.029	806
Otras Regiones Aguas No Nacionales	273	100	59	65	7.613	5.802	7.672	5.866
Total OTRAS REGIONES	1.005	159	80	105	9.077	7.537	9.157	7.642
Total Aguas Nacionales	8.850	491	333	501	23.736	28.242	24.068	28.741
Total Aguas No Nacionales	519	179	118	137	12.521	10.175	12.639	10.311
TOTAL	9.369	670	451	638	36.257	38.417	36.707	39.052

UTA: Empleos Equivalentes a Jornada Completa (considerando una jornada media anual de 1.800 horas)

EMPLEO EN PESCA MARÍTIMA por estrato y sexo
Año 2008

ESTRATOS	Población	Muestra	MUJERES		HOMBRES		TOTAL	
			Nº UTA	Personas	Nº UTA	Personas	Nº UTA	Personas
Arrastreros 12-18	87		0	0	357	399	357	399
Arrastreros 18-24	98		8	8	641	527	648	535
Arrastreros 24-40	123		34	35	1.612	1.404	1.645	1.439
Cerqueros 10 -12	21		0	0	69	84	69	84
Cerqueros 12-18	132		0	0	228	308	228	308
Cerqueros 18-24	114		0	0	920	937	920	937
Cerqueros 24-40	134		4	7	1.996	1.596	2.001	1.603
Anzuelos (Palangreros, cañas) 00-10	22		0	0	14	18	14	18
Anzuelos (Palangreros, cañas) 10 -12	38		3	5	16	43	19	49
Anzuelos (Palangreros, cañas) 12-18	57		0	0	324	296	324	296
Anzuelos (Palangreros, cañas) 18-24	47		4	9	536	441	540	450
Anzuelos (Palangreros, cañas) 24-40	44		2	7	695	510	697	517
Redes de emalle y deriva 00-10	23		0	0	18	26	18	26
Redes de emalle y deriva 10 -12	15		0	0	39	41	39	41
Redes de emalle y deriva 12-18	64		9	8	325	232	334	240
Redes de emalle y deriva 18-24	30		3	3	282	227	285	230
Redes de emalle y deriva 24-40	8		2	2	161	131	163	133
Artes móviles y fijas 00-10	3.431		149	281	2.472	4.086	2.622	4.367
Artes móviles y fijas 10 -12	347		9	20	652	837	661	857
Artes móviles y fijas 12-18	360		5	18	1.110	1.145	1.115	1.163
Artes móviles y fijas 18-24	11		2	4	57	51	60	55
Atl.Norte Aguas Nacionales	5.206	303	235	409	12.524	13.337	12.759	13.747
Arrastreros 18-40*	109		29	30	1.400	1.217	1.428	1.248
Arrastreros 40 ó mas	42		7	7	627	653	633	659
Anzuelos (Palangreros, cañas) 18-24	5		0	1	60	49	60	50
Anzuelos (Palangreros, cañas) 24-40	6		0	1	95	69	95	70
Redes de emalle y deriva 24-40	81		23	23	1.624	1.324	1.648	1.348
Atl.Norte Aguas No Nacionales	243	72	60	63	3.805	3.312	3.865	3.375
Total ATLANTICO NORTE	5.449	375	295	471	16.329	16.649	16.624	17.121
Arrastreros 06 -12	28		0	0	53	52	53	52
Arrastreros 12-18	176		0	0	478	440	478	440
Arrastreros 18-24	443		0	0	2.158	2.113	2.158	2.113
Arrastreros 24-40	189		0	0	998	882	998	882
Cerqueros 06 -12	21		0	0	39	56	39	56
Cerqueros 12-18	111		0	0	667	814	667	814
Cerqueros 18-24	101		0	0	880	1.068	880	1.068
Cerqueros 24-40	20		0	0	149	244	149	244
Anzuelos (Palangreros, cañas) 06 -12	48		0	0	45	64	45	64
Anzuelos (Palangreros, cañas) 12-18	83		0	0	333	415	333	415
Anzuelos (Palangreros, cañas) 18-24	32		0	0	132	156	132	156
Artes móviles y fijas 00-06	181		0	0	33	86	33	86
Artes móviles y fijas 06 -12	1.320		0	0	1.165	1.702	1.165	1.702
Artes móviles y fijas 12-18	141		8	9	341	326	349	335
Mediterráneo Aguas Nacionales	2.894	194	8	9	7.473	8.418	7.481	8.427
Total MEDITERRANEO	2.894	194	8	9	7.473	8.418	7.481	8.427
Cerqueros 40 ó mas	9		4	4	275	145	279	149
Anzuelos (Palangreros, cañas) 18-24	7		1	1	63	54	64	55
Anzuelos (Palangreros, cañas) 24-40 ó mas*	40		4	5	748	511	753	516
Artes móviles y fijas 00-10	626		0	0	333	35.315	333	35.315
Artes móviles y fijas 10 -12	69		0	0	69	118	69	118
Artes móviles y fijas 12-18	48		0	0	169	126	169	126
Artes móviles y fijas 24-40	13		0	0	103	84	103	84
Otras Regiones Aguas Nacionales	812	70	10	10	1.760	36.353	1.769	36.363
Arrastreros 24-40	74		11	9	2.042	1.668	2.053	1.677
Arrastreros 40 ó mas	31		7	6	743	701	750	707
Cerqueros 40 ó mas	33		16	15	1.034	545	1.050	560
Anzuelos (Palangreros, cañas) 18-24	7		1	1	63	54	64	55
Anzuelos (Palangreros, cañas) 24-40	49		5	6	927	632	932	638
Anzuelos (Palangreros, cañas) 40 ó mas	32		11	5	652	487	663	491
Otras Regiones Aguas No Nacionales	226	117	52	42	5.461	4.086	5.512	4.128
Total OTRAS REGIONES	1.038	187	61	52	7.220	40.439	7.282	40.491
Total Aguas Nacionales	8.912	567	253	428	21.757	58.108	22.010	58.537
Total Aguas No Nacionales	469	189	111	104	9.266	7.398	9.377	7.503
TOTAL	9.381	756	364	532	31.023	65.507	31.386	66.039

UTA: Empleos Equivalentes a Jornada Completa (considerando una jornada media anual de 1.800 horas)

* Estratos agrupados por motivos de secreto estadístico

EMPLEO EN PESCA MARÍTIMA por estrato y sexo
Año 2007

ESTRATOS	Población (ByC)**	Muestra Obtenida	MUJERES		HOMBRES		TOTAL	
			Nº UTA	Personas	Nº UTA	Personas	Nº UTA	Personas
Canarias Golfo de Cádiz. Arrastre	176		0	0	561	561	561	561
Canarias Golfo de Cádiz. Artesanales	1.361		14	28	1.291	1.333	1.305	1.361
Canarias Golfo de Cádiz. Cerco	152		0	0	738	695	738	695
Mediterráneo. Arrastre	907		0	0	3.232	2.902	3.232	2.902
Mediterráneo. Artesanales	1.873		0	0	749	874	749	874
Mediterráneo. Cerco	282		0	0	1.638	2.135	1.638	2.135
Mediterráneo. Palangre	229		0	0	568	530	568	530
Cantábrico Noroeste. Arrastre	124		0	0	1.066	1.004	1.066	1.004
Cantábrico Noroeste. Artesanales	5.032		22	39	2.435	2.418	2.457	2.457
Cantábrico Noroeste. Cerco	290		0	0	2.047	1.997	2.047	1.997
Cantábrico Noroeste. Palangre	168		0	0	517	685	517	685
Cantábrico Noroeste. Volantas	123		0	0	400	400	400	400
Nacional sin determ. Palangre	125		0	0	804	603	804	603
Total Aguas NACIONALES	10.842	360	36	67	16.046	16.137	16.082	16.204
Aguas Comunitarias. Palangre	114		0	0	1.995	1.995	1.995	1.995
Aguas Comunitarias. Arrastre	136		0	0	1.383	1.184	1.383	1.184
Sahariano. Artesanales	32		0	0	480	389	480	389
Sahariano. Cañeros Atuneros	50		0	0	433	358	433	358
Sahariano. Palangre	50		0	0	600	459	600	459
Sahariano. Arrastre	90		0	0	1.826	1.371	1.826	1.371
NAFO - Svalbard. Arrastre	52		0	0	620	662	620	662
Atlántico SW, Brasil, Índico, Subsahariano. Arrastre	55		0	0	1.292	1.042	1.292	1.042
Atlántico, Índico, Pacífico, Subsahariano. Palangre	209		0	0	1.843	1.624	1.843	1.624
Atlántico, Índico, Pacífico, Sahariano. Cerco Atún	279		0	0	6.261	5.089	6.261	5.089
SWO otros. Palangre	203		0	0	2.443	2.118	2.443	2.118
Total Aguas NO NACIONALES	1.270	239	0	0	19.176	16.291	19.176	16.291
TOTAL SECTOR	12.112	599	36	67	35.222	32.428	35.258	32.495

FUENTES: MAPA-SGEA- Encuesta de Indicadores Económicos de la Pesca Marítima

** NOTA: Población ByC es el número de Buques Caladero obtenido como resultado después de corregir la población.

UTA: Empleos Equivalentes a Jornada Completa (considerando una jornada media anual de 1.800 horas)

EMPLEO EN PESCA MARÍTIMA por estrato y sexo
Año 2006

ESTRATOS	Población (ByC)**	Muestra Obtenida	MUJERES		HOMBRES		TOTAL	
			Nº UTA	Personas	Nº UTA	Personas	Nº UTA	Personas
Canarias Golfo de Cádiz. Arrastre	206		0	0	927	948	927	948
Canarias Golfo de Cádiz. Artesanales	1.425		0	0	1.267	1.953	1.267	1.953
Canarias Golfo de Cádiz. Cerco	146		0	0	480	542	480	542
Mediterráneo. Arrastre	875		0	0	2.972	2.731	2.972	2.731
Mediterráneo. Artesanales	2.137		0	0	837	1.126	837	1.126
Mediterráneo. Cerco	271		0	0	2.156	2.180	2.156	2.180
Mediterráneo. Palangre	230		17	18	266	230	283	248
Cantábrico Noroeste. Arrastre	130		0	0	1.073	1.143	1.073	1.143
Cantábrico Noroeste. Artesanales	4.821		42	84	2.348	2.935	2.390	3.018
Cantábrico Noroeste. Cerco	366		0	0	2.593	2.336	2.593	2.336
Cantábrico Noroeste. Palangre	177		16	15	574	605	590	620
Cantábrico Noroeste. Volantas	118		0	0	459	328	459	328
Nacional sin determ. Palangre	102		0	0	792	660	792	660
Total Aguas NACIONALES	11.004	372	75	117	16.744	17.717	16.819	17.833
Aguas Comunitarias. Palangre	108		0	0	1.328	1.271	1.328	1.271
Aguas Comunitarias. Arrastre	138		0	0	1.347	1.244	1.347	1.244
Sahariano. Artesanales	17		0	0	116	122	116	122
Sahariano. Cañeros Atuneros	30		0	0	376	232	376	232
Sahariano. Palangre	27		0	0	238	194	238	194
Sahariano. Arrastre	111		0	0	1.784	1.458	1.784	1.458
NAFO - Svalbard. Arrastre	53		0	0	681	801	681	801
Atlántico SW, Brasil, Índico, Subsahariano. Arrastre	48		0	0	1.096	905	1.096	905
Atlántico, Índico, Pacífico, Subsahariano. Palangre	127		0	0	1.215	1.136	1.215	1.136
Atlántico, Índico, Pacífico, Sahariano. Cerco Atún	232		0	0	6.335	4.877	6.335	4.877
SWO otros. Palangre	208		0	0	2.052	1.794	2.052	1.794
Total Aguas NO NACIONALES	1.099	270	0	0	16.568	14.034	16.568	14.034
TOTAL SECTOR	12.103	642	75	117	33.312	31.751	33.387	31.867

FUENTES: MAPA-SGEA- Encuesta de Indicadores Económicos de la Pesca Marítima

** NOTA: Población ByC es el número de Buques Caladero obtenido como resultado después de corregir la población.

UTA: Empleos Equivalentes a Jornada Completa (considerando una jornada media anual de 1.800 horas)

EMPLEO EN PESCA MARÍTIMA por estrato y sexo
Año 2005

ESTRATOS	Población (ByC)**	Muestra Obtenida	MUJERES		HOMBRES		TOTAL	
			Nº UTA	Personas	Nº UTA	Personas	Nº UTA	Personas
Canarias Golfo de Cádiz. Arrastre	213		0	0	766	716	766	716
Canarias Golfo de Cádiz. Artesanales	1.235		0	0	1.407	1.436	1.407	1.436
Canarias Golfo de Cádiz. Cerco	178		0	0	467	690	467	690
Mediterráneo. Arrastre	921		0	0	3.539	2.973	3.539	2.973
Mediterráneo. Artesanales	2.070		12	33	1.290	1.469	1.302	1.502
Mediterráneo. Cerco	331		6	14	2.449	2.537	2.455	2.551
Mediterráneo. Palangre	299		11	17	321	315	332	332
Cantábrico Noroeste. Arrastre	143		0	0	1.650	1.309	1.650	1.309
Cantábrico Noroeste. Artesanales	5.033		92	115	3.058	3.304	3.150	3.419
Cantábrico Noroeste. Cerco	374		0	0	2.870	2.943	2.870	2.943
Cantábrico Noroeste. Palangre	258		0	0	997	915	997	915
Cantábrico Noroeste. Volantas	158		0	0	205	190	205	190
Nacional sin determ. Palangre	128		0	0	1.296	1.120	1.296	1.120
Total Aguas NACIONALES	11.341	389	121	179	20.315	19.919	20.436	20.096
Aguas Comunitarias. Palangre	114		0	0	2.039	1.520	2.039	1.520
Aguas Comunitarias. Arrastre	150		0	0	1.859	1.513	1.859	1.513
Sahariano. Artesanales	20		0	0	227	260	227	260
Sahariano. Cañeros Atuneros	57		0	0	684	551	684	551
Sahariano. Palangre	75		0	0	1.189	1.055	1.189	1.055
Sahariano. Arrastre	163		0	0	2.997	2.334	2.997	2.334
NAFO - Svalbard. Arrastre	56		0	0	675	737	675	737
Atlántico SW, Brasil, Índico, Subsahariano. Arrastre	53		0	0	1.095	1.033	1.095	1.033
Atlántico, Índico, Pacífico, Subsahariano. Palangre	134		0	0	1.531	1.439	1.531	1.439
Atlántico, Índico, Pacífico, Sahariano. Cerco Atún	236		0	0	8.125	7.131	8.125	7.131
SWO otros. Palangre	113		0	0	1.877	1.926	1.877	1.926
Total Aguas NO NACIONALES	1.171	273	0	0	22.298	19.499	22.298	19.499
TOTAL SECTOR	12.512	662	121	179	42.613	39.418	42.734	39.595

FUENTES: MAPA-SGEA- Encuesta de Indicadores Económicos de la Pesca Marítima

** NOTA: Población ByC es el número de Buques Caladero obtenido como resultado después de corregir la población.

UTA: Empleos Equivalentes a Jornada Completa (considerando una jornada media anual de 1.800 horas)

EMPLEO EN PESCA MARÍTIMA por estrato y sexo
Año 2004

ESTRATOS	Población (ByC)**	Muestra Obtenida	MUJERES		HOMBRES		TOTAL	
			Nº UTA	Personas	Nº UTA	Personas	Nº UTA	Personas
Canarias Golfo de Cádiz. Arrastre	186		0	0	1.163	1.023	1.163	1.023
Canarias Golfo de Cádiz. Artesanales	1.321		0	0	1.599	1.391	1.599	1.391
Canarias Golfo de Cádiz. Cerco	122		0	0	1.429	1.481	1.429	1.481
Mediterráneo. Arrastre	901		0	0	3.697	3.588	3.697	3.588
Mediterráneo. Artesanales	1.950		0	0	801	1.211	801	1.211
Mediterráneo. Cerco	323		0	0	3.245	3.061	3.245	3.061
Mediterráneo. Palangre	210		0	0	131	289	131	289
Cantábrico Noroeste. Arrastre	193		0	6	1.760	1.708	1.760	1.714
Cantábrico Noroeste. Artesanales	5.214		67	119	2.777	3.851	2.844	3.970
Cantábrico Noroeste. Cerco	354		0	0	4.918	3.471	4.918	3.471
Cantábrico Noroeste. Palangre	153		0	0	1.405	1.627	1.405	1.627
Cantábrico Noroeste. Volantas	53		0	0	159	159	159	159
Nacional sin determ. Palangre	101		0	0	1.182	1.020	1.182	1.020
Total Aguas NACIONALES	11.081	403	67	106	24.266	23.899	24.333	24.005
Aguas Comunitarias. Palangre	98		0	0	1.620	1.591	1.620	1.591
Aguas Comunitarias. Arrastre	111		0	0	1.655	1.282	1.655	1.282
Sahariano. Artesanales	12		0	0	92	116	92	116
Sahariano. Cañeros Atuneros	55		0	0	1.289	911	1.289	911
Sahariano. Palangre	87		0	0	1.313	1.076	1.313	1.076
Sahariano. Arrastre	173		0	0	3.201	2.761	3.201	2.761
NAFO - Svalbard. Arrastre	58		0	0	1.662	1.566	1.662	1.566
Atlántico SW, Brasil, Índico, Subsahariano. Arrastre	58		0	0	1.618	1.413	1.618	1.413
Atlántico, Índico, Pacífico, Subsahariano. Palangre	95		0	0	2.151	1.323	2.151	1.323
Atlántico, Índico, Pacífico, Sahariano. Cerco Atún	274		0	0	5.542	9.846	5.542	9.846
SWO otros. Palangre	102		0	0	1.836	1.505	1.836	1.505
Total Aguas NO NACIONALES	1.123	212	0	0	21.978	23.389	21.978	23.389
TOTAL SECTOR	12.204	615	67	120	46.243	47.274	46.310	47.394

FUENTES: MAPA-SGEA- Encuesta de Indicadores Económicos de la Pesca Marítima

** NOTA: Población ByC es el número de Buques Caladero obtenido como resultado después de corregir la población.

UTA: Empleos Equivalentes a Jornada Completa (considerando una jornada media anual de 1.800 horas)