

# MOVIMIENTO DE FERTILIZANTES

MES : NOVIEMBRE 2012

Unidad: Toneladas

CLAVES	PRODUCTO	IMPORTACIÓN TOTAL	VENTAS AGRICOLAS	EXPORTACIÓN TOTAL
S.A.	SULFATO AMONICO 21%	10.454	16.472	69.083
N.S.A.	NITROSULFATO AMONICO 26%	0	8.537	6.959
N.A.C.	NITRATOS AMONICOS CALCICOS	13.219	44.890	9.580
N.A.	NITRATOS AMONICOS	3.031	2.982	3.473
UREA	UREA 46%	46.581	56.330	11.434
N. CHILE	NITRATO DE CHILE 15.5%	845	0	0
N. CAL	NITRATO DE CALCIO 15.5%	8.406	4.041	0
SOL. NIT.	SOLUCIONES NITROGENADAS	539	6.406	757
AMONIACO	AMONIACO AGRICOLA 82%	1.238	1.720	0
OTROS N. SIMPLES	OTROS NITROGENADOS SIMPLES	8.496	10.763	0
<b>TOTAL N. SIMPLES</b>	<b>TOTAL NITROGENADOS SIMPLES</b>	<b>92.809</b>	<b>152.141</b>	<b>101.286</b>
S.S.	SUPERFOSFATOS SIMPLES	1.613	5.681	3.960
S.C.	SUPERFOSFATOS CONCENTRADOS	0	1.184	0
E. THOMAS	ESCORIAS THOMAS	0	0	0
OTROS F. SIMPLES	OTROS FOSFATADOS SIMPLES	0	156	0
<b>TOTAL F. SIMPLES</b>	<b>TOTAL FOSFATADOS SIMPLES</b>	<b>1.613</b>	<b>7.021</b>	<b>3.960</b>
CL.K.	CLORUROS POTASICOS	14.042	14.672	58.093
S.K.	SULFATO POTASICO	6.927	5.660	1.267
<b>TOTAL POT SIMPLES</b>	<b>TOTAL POTASICOS SIMPLES</b>	<b>20.969</b>	<b>20.332</b>	<b>59.360</b>
MAP	MAP	7.259	3.963	2.905
DAP	DAP	35.510	30.031	2.772
MAP + DAP	<b>SUBTOTAL MAP + DAP</b>	<b>42.769</b>	<b>33.994</b>	<b>5.677</b>
N-P	COMPLEJOS N-P	4.931	1.551	3.412
N-K	COMPLEJOS N-K	12.562	7.520	2.000
P-K	COMPLEJOS P-K	225	2.312	0
NP + NK + PK	<b>SUBTOTAL NP + NK + PK</b>	<b>17.718</b>	<b>11.383</b>	<b>5.412</b>
NPK<10% N	COMPLEJOS N-P-K <10% N	18.390	75.687	15.000
NPK 10-17% N	COMPLEJOS N-P-K 10-17% N	9.977	9.722	4.000
NPK >17% N	COMPLEJOS N-P-K >17% N	32.384	41.953	0
SUBTOTAL NPK	<b>SUBTOTAL NPK</b>	<b>60.751</b>	<b>127.362</b>	<b>19.000</b>
<b>TOTAL COMPLEJOS</b>	<b>TOTAL COMPLEJOS</b>	<b>121.238</b>	<b>172.739</b>	<b>30.089</b>
<b>TOTAL</b>	<b>TOTAL FERTILIZANTES</b>	<b>236.629</b>	<b>352.233</b>	<b>194.695</b>
<b>N</b>	EN NITROGENADOS SIMPLES	32.951	51.026	25.577
	EN COMPLEJOS	18.554	22.274	3.070
	<b>TOTAL N</b>	<b>51.505</b>	<b>73.300</b>	<b>28.647</b>
<b>P2O5</b>	EN FOSFATADOS SIMPLES	290	1.637	713
	EN COMPLEJOS	28.085	32.731	6.358
	<b>TOTAL P2O5</b>	<b>28.375</b>	<b>34.368</b>	<b>7.071</b>
<b>K2O</b>	EN POTASICOS SIMPLES	11.890	11.633	35.490
	EN COMPLEJOS	11.320	16.255	2.980
	<b>TOTAL K2O</b>	<b>23.210</b>	<b>27.888</b>	<b>38.470</b>

## MOVIMIENTO DE FERTILIZANTES

PERIODO : ENERO – NOVIEMBRE 2012

Unidad: Toneladas

CLAVES	PRODUCTO	IMPORTACIÓN TOTAL	VENTAS AGRICOLAS	EXPORTACIÓN TOTAL
S.A.	SULFATO AMONICO 21%	91.590	176.135	334.279
N.S.A.	NITROSULFATO AMONICO 26%	7.750	73.045	156.170
N.A.C.	NITRATOS AMONICOS CALCICOS	155.696	551.455	265.465
N.A.	NITRATOS AMONICOS	42.162	72.709	39.882
UREA	UREA 46%	403.715	451.284	78.662
N. CHILE	NITRATO DE CHILE 15.5%	67.422	4.138	1.035
N. CAL	NITRATO DE CALCIO 15.5%	93.275	84.802	1.378
SOL. NIT.	SOLUCIONES NITROGENADAS	148.036	217.423	12.668
AMONIACO	AMONIACO AGRICOLA 82%	1.238	6.405	0
OTROS N. SIMPLES	OTROS NITROGENADOS SIMPLES	59.106	140.745	13.288
<b>TOTAL N. SIMPLES</b>	<b>TOTAL NITROGENADOS SIMPLES</b>	<b>1.069.990</b>	<b>1.778.141</b>	<b>902.827</b>
S.S.	SUPERFOSFATOS SIMPLES	23.487	71.109	86.160
S.C.	SUPERFOSFATOS CONCENTRADOS	4.100	10.450	1.600
E. THOMAS	ESCORIAS THOMAS	26.027	15	3.036
OTROS F. SIMPLES	OTROS FOSFATADOS SIMPLES	75.244	60.934	16.019
<b>TOTAL F. SIMPLES</b>	<b>TOTAL FOSFATADOS SIMPLES</b>	<b>128.858</b>	<b>142.508</b>	<b>106.815</b>
CL.K.	CLORUROS POTASICOS	217.700	158.726	698.046
S.K.	SULFATO POTASICO	41.878	38.613	3.265
<b>TOTAL POT SIMPLES</b>	<b>TOTAL POTASICOS SIMPLES</b>	<b>259.578</b>	<b>197.339</b>	<b>701.311</b>
MAP	MAP	58.571	50.772	5.717
DAP	DAP	119.799	208.902	41.993
MAP + DAP	<b>SUBTOTAL MAP + DAP</b>	<b>178.370</b>	<b>259.674</b>	<b>47.710</b>
N-P	COMPLEJOS N-P	29.331	21.884	8.287
N-K	COMPLEJOS N-K	198.697	87.259	25.379
P-K	COMPLEJOS P-K	8.322	26.780	1.430
NP + NK + PK	<b>SUBTOTAL NP + NK + PK</b>	<b>236.350</b>	<b>135.923</b>	<b>35.096</b>
NPK<10% N	COMPLEJOS N-P-K <10% N	259.669	847.368	172.832
NPK 10-17% N	COMPLEJOS N-P-K 10-17% N	78.196	171.800	16.121
NPK >17% N	COMPLEJOS N-P-K >17% N	206.638	278.132	24.744
SUBTOTAL NPK	<b>SUBTOTAL NPK</b>	<b>544.503</b>	<b>1.297.300</b>	<b>213.697</b>
<b>TOTAL COMPLEJOS</b>	<b>TOTAL COMPLEJOS</b>	<b>959.223</b>	<b>1.692.897</b>	<b>296.503</b>
<b>TOTAL</b>	<b>TOTAL FERTILIZANTES</b>	<b>2.417.649</b>	<b>3.810.885</b>	<b>2.007.456</b>
<b>N</b>	EN NITROGENADOS SIMPLES	350.661	548.268	239.935
	EN COMPLEJOS	126.448	198.438	30.360
	<b>TOTAL N</b>	<b>477.109</b>	<b>746.706</b>	<b>270.295</b>
<b>P2O5</b>	EN FOSFATADOS SIMPLES	49.104	49.189	25.014
	EN COMPLEJOS	164.116	306.934	54.971
	<b>TOTAL P2O5</b>	<b>213.220</b>	<b>356.123</b>	<b>79.985</b>
<b>K2O</b>	EN POTASICOS SIMPLES	153.224	115.121	420.724
	EN COMPLEJOS	145.999	185.694	33.571
	<b>TOTAL K2O</b>	<b>299.223</b>	<b>300.815</b>	<b>454.295</b>

**CONSUMO AGRICOLA DE FERTILIZANTES POR AUTONOMIAS.  
NOVIEMBRE DE 2012 (Miles de toneladas de elemento fertilizante)**

<b>AUTONOMIA</b>	<b>NITROGENADOS</b>	<b>FOSFATADOS</b>	<b>POTASICOS</b>
GALICIA	2,0	1,3	0,8
ASTURIAS	0,2	0,4	0,3
CANTABRIA	0,2	0,2	0,1
PAIS VASCO	1,3	0,3	0,2
NAVARRA	2,3	1,3	0,4
LA RIOJA	0,9	0,7	0,7
ARAGON	6,7	3,3	4,0
CATALUÑA	3,9	0,9	1,1
BALEARES	0,7	0,0	0,0
CASTILLA-LEON	18,7	10,2	5,8
MADRID	0,1	0,1	0,1
CASTILLA-LA MANCHA	8,3	5,7	2,3
EXTREMADURA	1,9	1,3	0,9
VALENCIA	10,5	1,7	4,6
MURCIA	1,5	0,7	1,8
ANDALUCIA	13,8	6,2	4,7
CANARIAS	0,3	0,1	0,1
<b>TOTAL ESPAÑA</b>	<b>73,3</b>	<b>34,4</b>	<b>27,9</b>

**CONSUMO AGRICOLA DE FERTILIZANTES POR AUTONOMIAS.  
ENERO A NOVIEMBRE DE 2012 (Miles de toneladas de elemento fertilizante)**

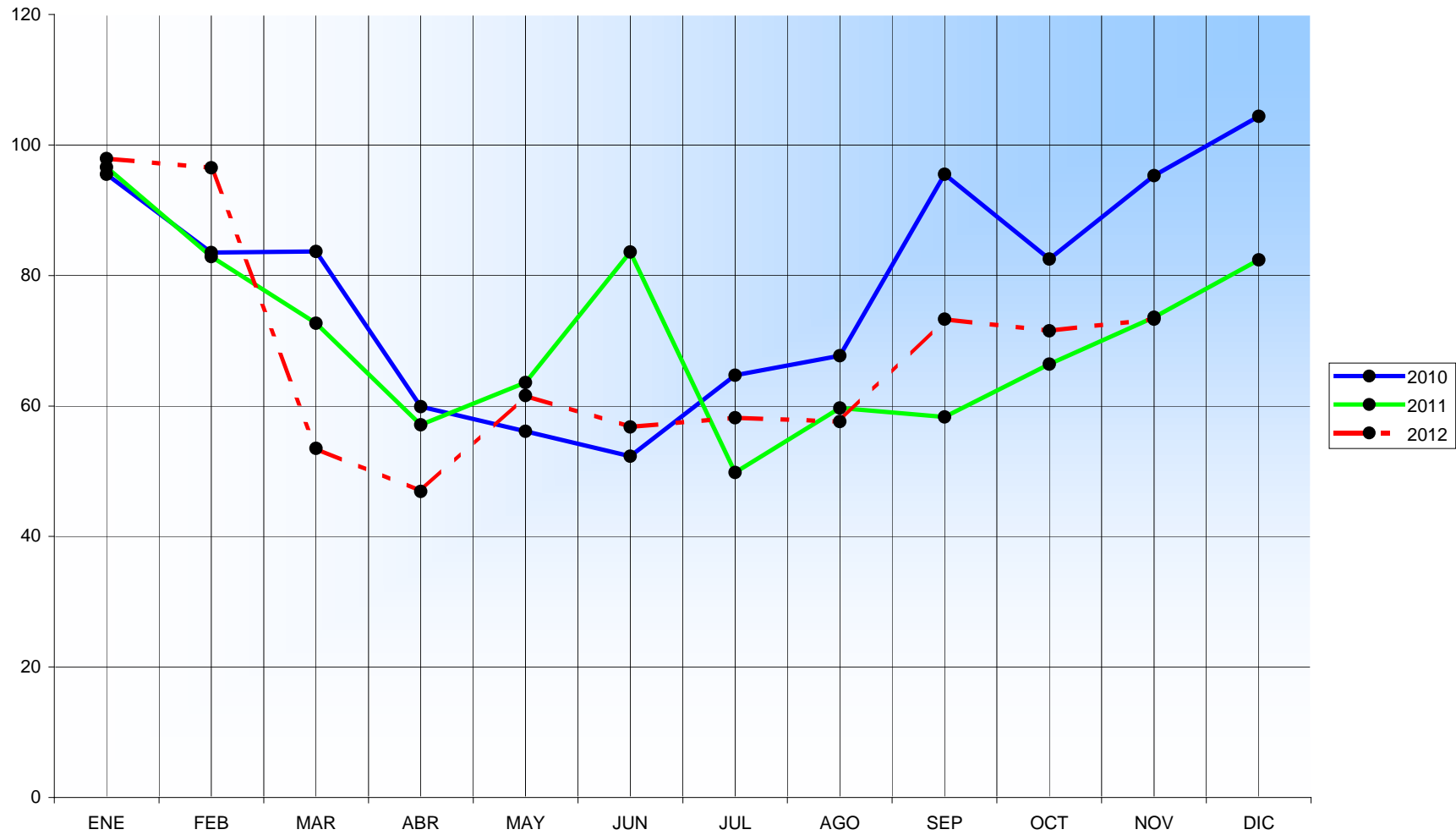
<b>AUTONOMIA</b>	<b>NITROGENADOS</b>	<b>FOSFATADOS</b>	<b>POTASICOS</b>
GALICIA	13,3	8,5	5,4
ASTURIAS	3,6	3,1	4,5
CANTABRIA	2,6	2,3	1,6
PAIS VASCO	11,2	1,9	2,5
NAVARRA	15,9	9,9	4,0
LA RIOJA	9,6	4,3	4,1
ARAGON	71,3	37,8	31,9
CATALUÑA	36,8	18,2	19,7
BALEARES	2,4	0,4	0,4
CASTILLA-LEON	192,8	102,7	65,6
MADRID	2,4	2,7	1,7
CASTILLA-LA MANCHA	68,5	48,8	24,6
EXTREMADURA	28,7	16,4	20,6
VALENCIA	70,0	21,6	37,4
MURCIA	42,8	20,8	16,7
ANDALUCIA	171,1	56,2	57,5
CANARIAS	3,7	1,1	3,6
<b>TOTAL ESPAÑA</b>	<b>746,7</b>	<b>356,7</b>	<b>301,8</b>

**CONSUMO DE FERTILIZANTES PARA USOS AGRICOLAS, POR MESES**  
(Miles de toneladas de elemento fertilizante)

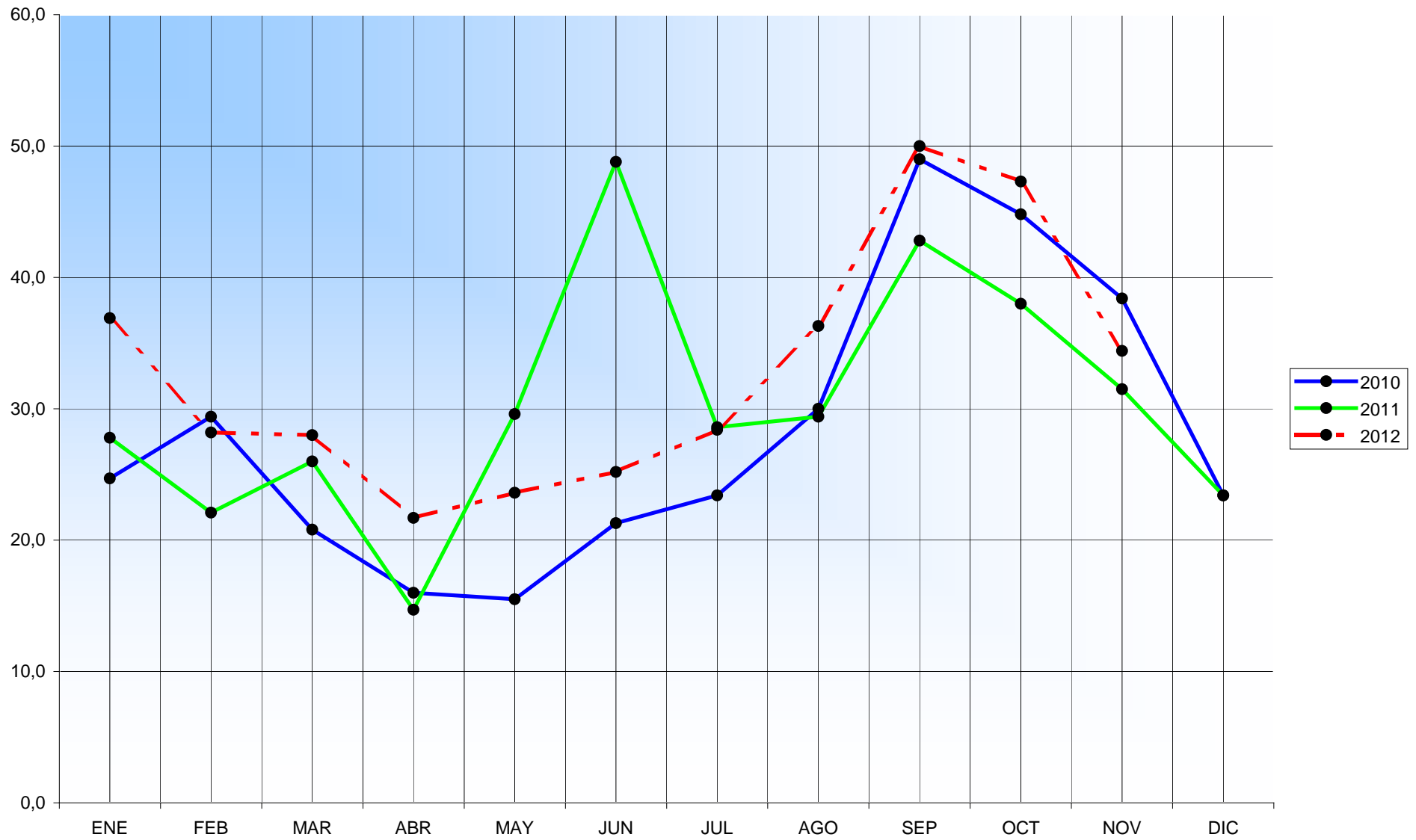
	AÑO	Enero	Febrero	Marzo	Abril	Mayo	Junio	Julio	Agosto	Septbre.	Octubre	Novbre.	Dicbre.	TOTAL
<b>NITROGENADOS</b>	2008	94,5	80,7	63,7	70,1	56,2	53,8	70,6	65,8	63,9	39,9	43,6	36,9	739,7
	2009	66,9	83,7	83,8	58,8	49,3	56,2	52,3	56,9	49,2	65,3	90,0	68,6	781,0
	2010	95,5	83,5	83,7	59,9	56,1	52,3	64,7	67,7	95,5	82,5	95,3	104,4	941,1
	2011	96,6	82,9	72,7	57,1	63,6	83,6	49,8	59,7	58,3	66,4	73,6	82,4	846,7
	2012	97,9	96,5	53,5	46,9	61,6	56,8	58,2	57,6	73,3	71,5	73,3		
<b>FOSFATADOS</b>	2008	38,8	29,3	29,3	27,3	29,4	33,4	25,8	19,1	16,9	10,7	5,4	6,2	271,6
	2009	8,4	12,3	17,6	9,6	8,7	11,9	22,4	34,9	31,6	40,5	45,5	20,8	264,2
	2010	24,7	29,4	20,8	16,0	15,5	21,3	23,4	30,0	49,0	44,8	38,4	23,4	336,7
	2011	27,8	22,1	26,0	14,7	29,6	48,8	28,6	29,4	42,8	38,0	31,5	23,4	362,7
	2012	36,9	28,2	28,0	21,7	23,6	25,2	28,4	36,3	50,0	47,3	34,4		
<b>POTASICOS</b>	2008	38,5	35,3	29,4	36,9	34,4	26,3	25,7	23,2	29,2	12,9	15,1	12,3	319,2
	2009	6,1	11,5	15,8	12,0	9,8	7,5	12,4	15,3	10,8	29,3	18,4	17,2	166,1
	2010	30,8	33,7	35,5	35,6	20,2	14,9	28,1	26,4	38,8	32,7	29,9	32,7	359,3
	2011	35,0	31,3	34,2	17,3	19,4	37,2	21,9	19,5	28,8	29,1	22,6	18,3	314,6
	2012	33,9	26,6	29,9	19,7	22,3	22,1	21,8	33,5	34,4	33,2	27,9		

FUENTE: Resultados obtenidos con el convenio de asistencia técnica para la determinación de las estadísticas de fertilizantes, entre ANFFE y el MAGRAMA.

# EVOLUCIÓN MENSUAL DEL CONSUMO AGRICOLA DE FERTILIZANTES NITROGENADOS (000 t de N)



# EVOLUCIÓN MENSUAL DEL CONSUMO AGRÍCOLA DE FERTILIZANTES FOSFATADOS (000 t de P<sub>2</sub>O<sub>5</sub>)



# EVOLUCIÓN MENSUAL DEL CONSUMO AGRICOLA DE FERTILIZANTES POTASICOS (000 t K<sub>2</sub>O)

