

# MOVIMIENTO DE FERTILIZANTES

MES : ENERO 2011

Unidad: Toneladas

PRODUCTO	PRODUCCION	IMPORTACION	VENTAS AGRICOLAS	EXPORTACION
SULFATO AMONICO 21%	32.243	16.096	26.871	15.817
NITROSULFATO AMONICO 26%	10.605	0	3.846	4.878
NITRATOS AMONICOS CALCICOS	52.548	30.435	70.164	7.425
NITRATOS AMONICOS	4.614	10.578	19.098	221
UREA 46%	36.172	45.776	65.861	8.105
NITRATO DE CHILE 15.5%	0	4.685	4.685	0
NITRATO DE CALCIO 15.5%	0	7.283	7.283	0
SOLUCIONES NITROGENADAS	15.508	19.688	35.265	144
AMONIAICO AGRICOLA 82%	0	0	150	0
OTROS NITROGENADOS SIMPLES	5.049	6.962	11.142	0
<b>TOTAL NITROGENADOS SIMPLES</b>	<b>156.739</b>	<b>141.503</b>	<b>244.365</b>	<b>36.590</b>
SUPERFOSFATOS SIMPLES	13.094	6.434	8.966	4.050
SUPERFOSFATOS CONCENTRADOS	427	0	427	0
ESCORIAS THOMAS	0	0	0	0
OTROS FOSFATADOS SIMPLES	0	2.500	2.500	0
<b>TOTAL FOSFATADOS SIMPLES</b>	<b>13.521</b>	<b>8.934</b>	<b>11.893</b>	<b>4.050</b>
CLORUROS POTASICOS	59.022	25.960	16.691	44.257
SULFATO POTASICO	0	164	164	0
<b>TOTAL POTASICOS SIMPLES</b>	<b>59.022</b>	<b>26.124</b>	<b>16.855</b>	<b>44.257</b>
MAP	0	1.507	1.507	0
DAP	0	4.102	11.467	25
COMPLEJOS N-P	0	62	62	0
COMPLEJOS N-K	0	19.433	13.983	1.000
COMPLEJOS P-K	2.333	310	2.688	0
COMPLEJOS N-P-K <10% N	96.804	4.963	107.404	7.697
COMPLEJOS N-P-K >10% N	12.405	43.075	38.495	9.638
<b>TOTAL COMPLEJOS</b>	<b>111.542</b>	<b>73.452</b>	<b>175.606</b>	<b>18.360</b>
<b>TOTAL FERTILIZANTES</b>	<b>340.824</b>	<b>250.013</b>	<b>448.719</b>	<b>103.257</b>
<b>ELEMENTOS FERTILIZANTES</b>				
EN NITROGENADOS SIMPLES	47.511	46.084	77.195	10.443
EN COMPLEJOS	10.020	11.061	19.373	2.234
<b>TOTAL N</b>	<b>57.531</b>	<b>57.145</b>	<b>96.568</b>	<b>12.677</b>
EN FOSFATADOS SIMPLES	2.549	2.458	3.106	729
EN COMPLEJOS	13.722	8.347	24.690	2.227
<b>TOTAL P2O5</b>	<b>16.271</b>	<b>10.805</b>	<b>27.796</b>	<b>2.956</b>
EN POTASICOS SIMPLES	35.413	15.771	10.141	26.555
EN COMPLEJOS	13.488	14.657	24.853	2.387
<b>TOTAL K2O</b>	<b>48.901</b>	<b>30.428</b>	<b>34.994</b>	<b>28.942</b>

## MOVIMIENTO DE FERTILIZANTES

MES : ENERO 2011

Unidad: Toneladas

CLAVES	PRODUCTOS COMERCIALES	EXIST. FCA 1-01-2011	RECURSOS				EMPLEOS				EXIST. FCA. 31-01-2011
			PRODUCC	IMPORT	OTRAS PROCED(1)	VENTA AGRICOLA	DEPOSITO TRANSF(1)	TRANSF. PROPIA	USO NO AGRICOLA	EXPORT	
TOTAL N. SIMPLES	TOTAL NITROGENADOS SIMPLES	101.386	156.739	141.503	21.925	244.365	23.672	7.486	13.205	36.590	96.235
TOTAL F. SIMPLES	TOTAL FOSFATADOS SIMPLES	8.688	13.521	8.934	3.386	11.893	3.386	3.498	0	4.050	11.702
TOTAL POT SIMPLES	TOTAL POTASICOS SIMPLES	264.743	59.022	26.124	1.628	16.855	206.540	6.634	3.439	44.257	77.752
TOTAL COMPLEJOS	TOTAL COMPLEJOS	85.511	111.542	73.452	16.598	175.606	3.887	362	4.450	18.360	84.438
TOTAL	TOTAL FERTILIZANTES	460.328	340.824	250.013	43.537	448.719	237.485	17.980	21.094	103.257	270.127
<b>ELEMENTOS FERTILIZANTES</b>											
<b>N</b>	EN NITROGENADOS SIMPLES	26.248	47.511	46.084	7.331	77.195	6.561	2.852	5.812	10.443	24.315
	EN COMPLEJOS	11.895	10.020	11.061	1.843	19.373	526	35	578	2.234	12.075
	<b>TOTAL N</b>	<b>38.143</b>	<b>57.531</b>	<b>57.145</b>	<b>9.174</b>	<b>96.568</b>	<b>7.087</b>	<b>2.887</b>	<b>6.390</b>	<b>12.677</b>	<b>36.390</b>
<b>P2O5</b>	EN FOSFATADOS SIMPLES	1.564	2.549	2.458	609	3.106	609	630	0	729	2.106
	EN COMPLEJOS	16.261	13.722	8.347	4.000	24.690	390	53	0	2.227	14.971
	<b>TOTAL P2O5</b>	<b>17.825</b>	<b>16.271</b>	<b>10.805</b>	<b>4.609</b>	<b>27.796</b>	<b>999</b>	<b>683</b>	<b>0</b>	<b>2.956</b>	<b>17.077</b>
<b>K2O</b>	EN POTASICOS SIMPLES	158.806	35.413	15.771	877	10.141	123.924	3.980	2.131	26.555	46.512
	EN COMPLEJOS	9.599	13.488	14.657	1.810	24.853	576	37	2.047	2.387	9.651
	<b>TOTAL K2O</b>	<b>168.405</b>	<b>48.901</b>	<b>30.428</b>	<b>2.687</b>	<b>34.994</b>	<b>124.500</b>	<b>4.017</b>	<b>4.178</b>	<b>28.942</b>	<b>56.163</b>

(1) Movimiento entre fábricas y almacenes de los fabricantes.

**CONSUMO AGRICOLA DE FERTILIZANTES POR AUTONOMIAS.**

**ENERO DE 2011 (Miles de toneladas de elemento fertilizante)**

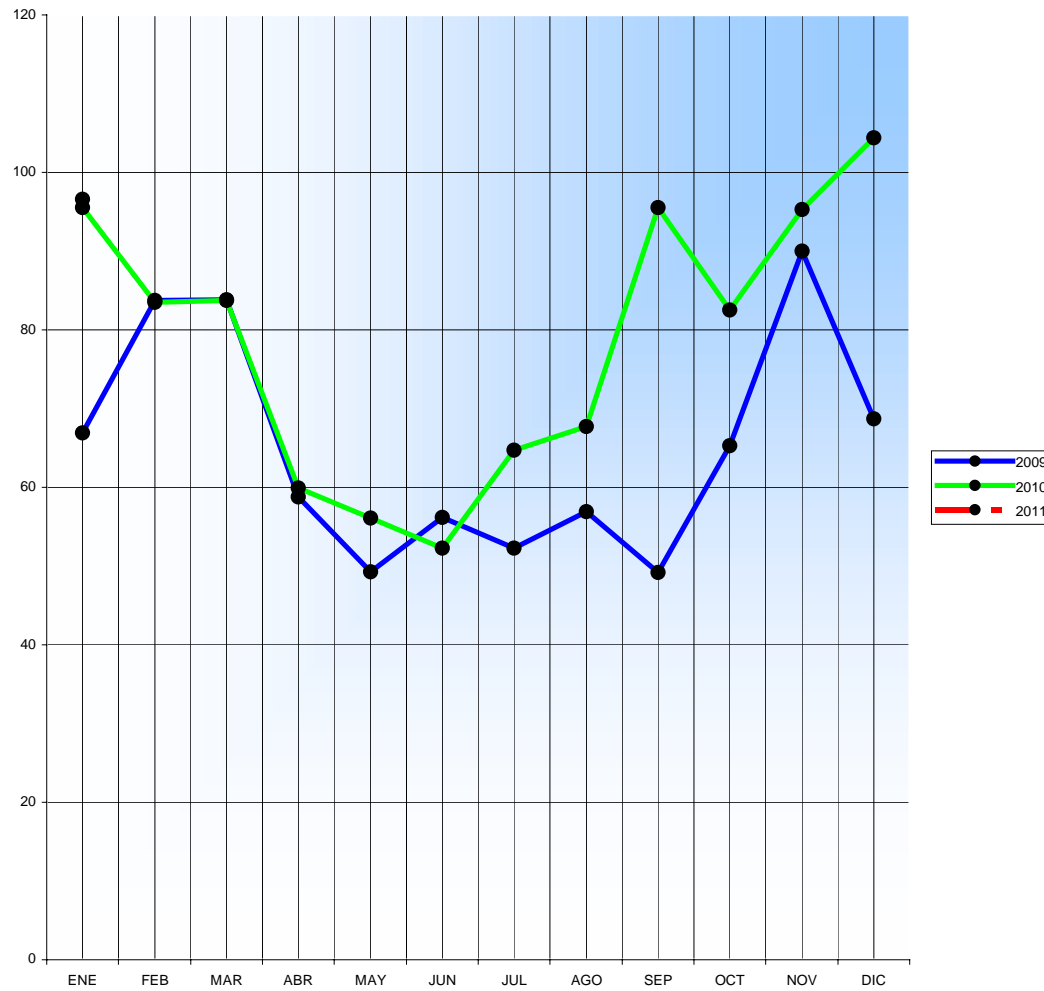
<b>AUTONOMIA</b>	<b>NITROGENADOS</b>	<b>FOSFATADOS</b>	<b>POTASICOS</b>
GALICIA	1,8	0,6	1,1
ASTURIAS	0,2	0,2	0,2
CANTABRIA	1,4	0,3	0,2
PAIS VASCO	0,7	0,3	0,4
NAVARRA	0,8	0,5	1,1
LA RIOJA	1,5	1,1	1,4
ARAGON	11,1	3,6	6,3
CATALUÑA	6,2	1,9	2,5
BALEARES	0,2	0,0	0,0
CASTILLA-LEON	21,1	8,7	7,6
MADRID	0,1	0,1	0,2
CASTILLA-LA MANCHA	11,6	1,8	2,6
EXTREMADURA	3,7	2,5	1,7
VALENCIA	5,3	0,9	2,8
MURCIA	4,7	1,2	1,5
ANDALUCIA	25,4	4,0	5,1
CANARIAS	0,8	0,1	0,3
<b>TOTAL ESPAÑA</b>	<b>96,6</b>	<b>27,8</b>	<b>35,0</b>

**CONSUMO DE FERTILIZANTES PARA USOS AGRICOLAS, POR MESES**  
(Miles de toneladas de elemento fertilizante)

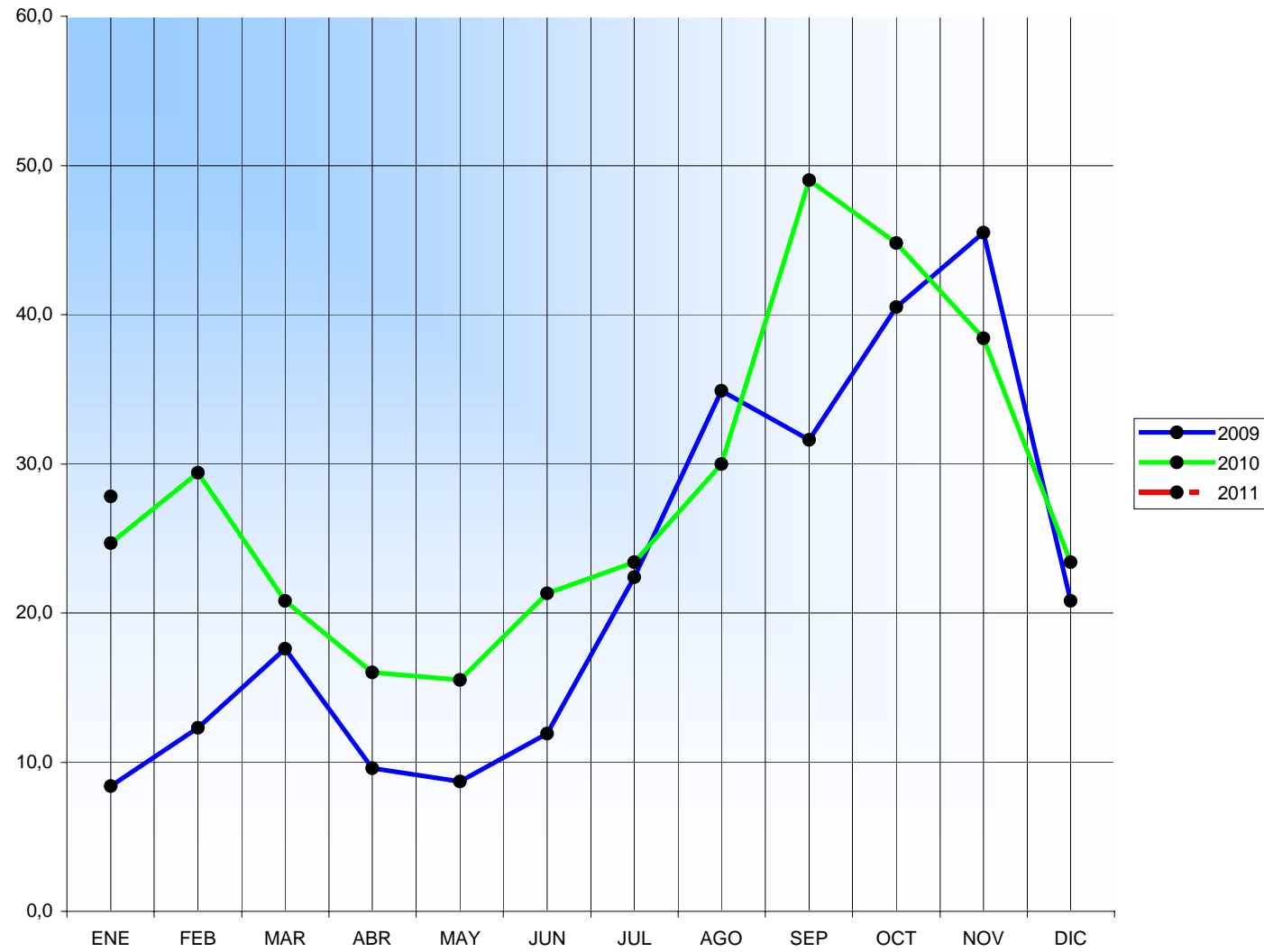
	AÑO	Enero	Febrero	Marzo	Abril	Mayo	Junio	Julio	Agosto	Septbre.	Octubre	Novbre.	Dicbre.	TOTAL
<b>NITROGENADOS</b>	2007	92,9	87,8	85,5	51,5	58,6	55,6	80,4	79,2	102,7	109,8	96,3	85,6	985,9
	2008	94,5	80,7	63,7	70,1	56,2	53,8	70,6	65,8	63,9	39,9	43,6	36,9	739,7
	2009	66,9	83,7	83,8	58,8	49,3	56,2	52,3	56,9	49,2	65,3	90,0	68,6	781,0
	2010	95,5	83,5	83,7	59,9	56,1	52,3	64,7	67,7	95,5	82,5	95,3	104,4	941,1
	2011	96,6												
<b>FOSFATADOS</b>	2007	43,6	37,5	34,9	22,9	32,8	43,8	45,3	53,9	57,8	67,3	60,8	53,9	554,5
	2008	38,8	29,3	29,3	27,3	29,4	33,4	25,8	19,1	16,9	10,7	5,4	6,2	271,6
	2009	8,4	12,3	17,6	9,6	8,7	11,9	22,4	34,9	31,6	40,5	45,5	20,8	264,2
	2010	24,7	29,4	20,8	16,0	15,5	21,3	23,4	30,0	49,0	44,8	38,4	23,4	336,7
	2011	27,8												
<b>POTASICOS</b>	2007	38,9	37,6	45,9	35,4	26,9	29,3	27,4	26,9	46,3	42,2	51,9	36,2	444,9
	2008	38,5	35,3	29,4	36,9	34,4	26,3	25,7	23,2	29,2	12,9	15,1	12,3	319,2
	2009	6,1	11,5	15,8	12,0	9,8	7,5	12,4	15,3	10,8	29,3	18,4	17,2	166,1
	2010	30,8	33,7	35,5	35,6	20,2	14,9	28,1	26,4	38,8	32,7	29,9	32,7	359,3
	2011	35,0												

FUENTE: Resultados obtenidos con el convenio de asistencia técnica para la determinación de las estadísticas de fertilizantes, entre ANFFE y el MARM.

# EVOLUCIÓN MENSUAL DEL CONSUMO AGRICOLA DE FERTILIZANTES NITROGENADOS (000 t de N)



## EVOLUCIÓN MENSUAL DEL CONSUMO AGRÍCOLA DE FERTILIZANTES FOSFATADOS (000 t de P<sub>2</sub>O<sub>5</sub>)



# EVOLUCIÓN MENSUAL DEL CONSUMO AGRICOLA DE FERTILIZANTES POTASICOS (000 t K<sub>2</sub>O)

