

# MOVIMIENTO DE FERTILIZANTES

MES : ENERO 2006

Unidad: Toneladas

PRODUCTO	PRODUCCION	IMPORTACION	VENTAS AGRICOLAS	EXPORTACION
SULFATO AMONICO 21%	51.540	6.937	34.008	22.824
NITROSULFATO AMONICO 26%	11.173	800	2.548	5.403
NITRATOS AMONICOS CALCICOS	65.987	17.494	48.004	9.450
NITRATOS AMONICOS	5.989	2.990	17.422	1.692
UREA 46%	33.139	42.937	45.854	4.860
NITRATO DE CHILE 15.5%	0	1.000	1.000	0
NITRATO DE CAL 15.5%	0	6.708	6.708	0
SOLUCIONES NITROGENADAS	6.511	16.047	27.112	0
AMONIACO AGRICOLA 82%	0	0	119	0
OTROS NITROGENADOS SIMPLES	4.796	2.427	6.827	3.650
<b>TOTAL NITROGENADOS SIMPLES</b>	<b>179.135</b>	<b>97.340</b>	<b>189.602</b>	<b>47.879</b>
SUPERFOSFATOS SIMPLES	1.740	3.227	5.034	102
SUPERFOSFATOS CONCENTRADOS	0	1.750	250	0
ESCORIAS THOMAS	0	42	42	0
OTROS FOSFATADOS SIMPLES	719	0	719	0
<b>TOTAL FOSFATADOS SIMPLES</b>	<b>2.459</b>	<b>5.019</b>	<b>6.045</b>	<b>102</b>
CLORUROS POTASICOS	66.946	39.192	17.967	37.078
SULFATO POTASICO	0	4.700	4.700	0
<b>TOTAL POTASICOS SIMPLES</b>	<b>66.946</b>	<b>43.892</b>	<b>22.667</b>	<b>37.078</b>
MAP	4.342	8.084	9.080	0
DAP	26.078	4.478	10.458	5.401
COMPLEJOS N-P	0	263	263	0
COMPLEJOS N-K	0	8.169	8.169	0
COMPLEJOS P-K	1.880	918	2.787	11
COMPLEJOS N-P-K <10% N	35.661	6.499	44.623	749
COMPLEJOS N-P-K >10% N	31.375	20.777	24.545	17.592
<b>TOTAL COMPLEJOS</b>	<b>99.336</b>	<b>49.188</b>	<b>99.925</b>	<b>23.753</b>
<b>TOTAL FERTILIZANTES</b>	<b>347.876</b>	<b>195.439</b>	<b>318.239</b>	<b>108.812</b>
<b>ELEMENTOS FERTILIZANTES</b>				
EN NITROGENADOS SIMPLES	51.356	34.078	58.572	12.356
EN COMPLEJOS	12.703	6.367	11.161	3.567
<b>TOTAL N</b>	<b>64.059</b>	<b>40.445</b>	<b>69.733</b>	<b>15.923</b>
EN FOSFATADOS SIMPLES	687	1.375	1.398	18
EN COMPLEJOS	23.898	10.847	20.580	5.328
<b>TOTAL P2O5</b>	<b>24.585</b>	<b>12.222</b>	<b>21.978</b>	<b>5.346</b>
EN POTASICOS SIMPLES	40.168	26.018	13.131	22.247
EN COMPLEJOS	9.659	7.367	13.800	2.650
<b>TOTAL K2O</b>	<b>49.827</b>	<b>33.385</b>	<b>26.931</b>	<b>24.897</b>

**CONSUMO AGRICOLA DE FERTILIZANTES POR AUTONOMIAS.  
ENERO DE 2006 (Miles de toneladas de elemento fertilizante)**

AUTONOMIA	NITROGENADOS	FOSFATADOS	POTASICOS
GALICIA	0,9	1,2	0,9
ASTURIAS	0,0	0,0	0,0
CANTABRIA	1,1	0,1	0,0
PAIS VASCO	1,4	0,6	0,5
NAVARRA	2,2	1,0	1,6
LA RIOJA	1,1	0,4	1,0
ARAGON	5,6	3,0	2,3
CATALUÑA	4,5	0,5	3,0
BALEARES	0,3	0,0	0,0
CASTILLA-LEON	11,1	3,7	4,3
MADRID	0,7	0,1	0,2
CASTILLA-LA MANCHA	6,2	2,6	1,2
EXTREMADURA	3,2	2,0	1,3
VALENCIA	6,8	2,3	4,9
MURCIA	4,9	1,8	0,9
ANDALUCIA	18,7	2,2	3,6
CANARIAS	1,0	0,5	1,2
TOTAL ESPAÑA	69,7	22,0	26,9

## MOVIMIENTO DE FERTILIZANTES

MES : ENERO 2006

Unidad: Toneladas

CLAVES	PRODUCTOS COMERCIALES	EXIST. FCA 1-01-2006	RECURSOS			VENTA AGRICOLA	DEPOSITO TRANSF(1)	EMPLEOS		EXPORT	EXIST. FCA. 31-01-2006
			PRODUCC	IMPORT	OTRAS PROCED(1)			TRANSF. PROPIA	USO NO AGRICOLA		
TOTAL N. SIMPLES	<b>TOTAL NITROGENADOS SIMPLES</b>	189.991	179.135	97.340	58.614	189.602	61.482	18.874	34.055	47.879	173.188
TOTAL F. SIMPLES	<b>TOTAL FOSFATADOS SIMPLES</b>	948	2.459	5.019	1.500	6.045	1.500	1.500	0	102	779
TOTAL POT SIMPLES	<b>TOTAL POTASICOS SIMPLES</b>	105.932	66.946	43.892	2.415	22.667	12.414	8.650	7.899	37.078	130.477
TOTAL COMPLEJOS	<b>TOTAL COMPLEJOS</b>	111.490	99.336	49.188	19.337	99.925	30.216	2.650	0	23.753	122.807
TOTAL	<b>TOTAL FERTILIZANTES</b>	408.361	347.876	195.439	81.866	318.239	105.612	31.674	41.954	108.812	427.251
<b>ELEMENTOS FERTILIZANTES</b>											
<b>N</b>	EN NITROGENADOS SIMPLES	52.471	51.356	34.078	17.656	58.572	18.739	5.455	15.029	12.356	45.408
	EN COMPLEJOS	12.332	12.703	6.367	2.641	11.161	3.964	477	0	3.567	14.874
	<b>TOTAL N</b>	<b>64.803</b>	<b>64.059</b>	<b>40.445</b>	<b>20.297</b>	<b>69.733</b>	<b>22.703</b>	<b>5.932</b>	<b>15.029</b>	<b>15.923</b>	<b>60.282</b>
<b>P205</b>	EN FOSFATADOS SIMPLES	171	687	1.375	675	1.398	675	675	0	18	140
	EN COMPLEJOS	24.243	23.898	10.847	6.726	20.580	10.155	1.219	0	5.328	28.435
	<b>TOTAL P205</b>	<b>24.414</b>	<b>24.585</b>	<b>12.222</b>	<b>7.401</b>	<b>21.978</b>	<b>10.830</b>	<b>1.894</b>	<b>0</b>	<b>5.346</b>	<b>28.575</b>
<b>K20</b>	EN POTASICOS SIMPLES	63.530	40.168	26.018	1.407	13.131	7.448	5.190	4.892	22.247	78.214
	EN COMPLEJOS	15.297	9.659	7.367	1.545	13.800	1.854	0	0	2.650	15.568
	<b>TOTAL K20</b>	<b>78.827</b>	<b>49.827</b>	<b>33.385</b>	<b>2.952</b>	<b>26.931</b>	<b>9.302</b>	<b>5.190</b>	<b>4.892</b>	<b>24.897</b>	<b>93.782</b>

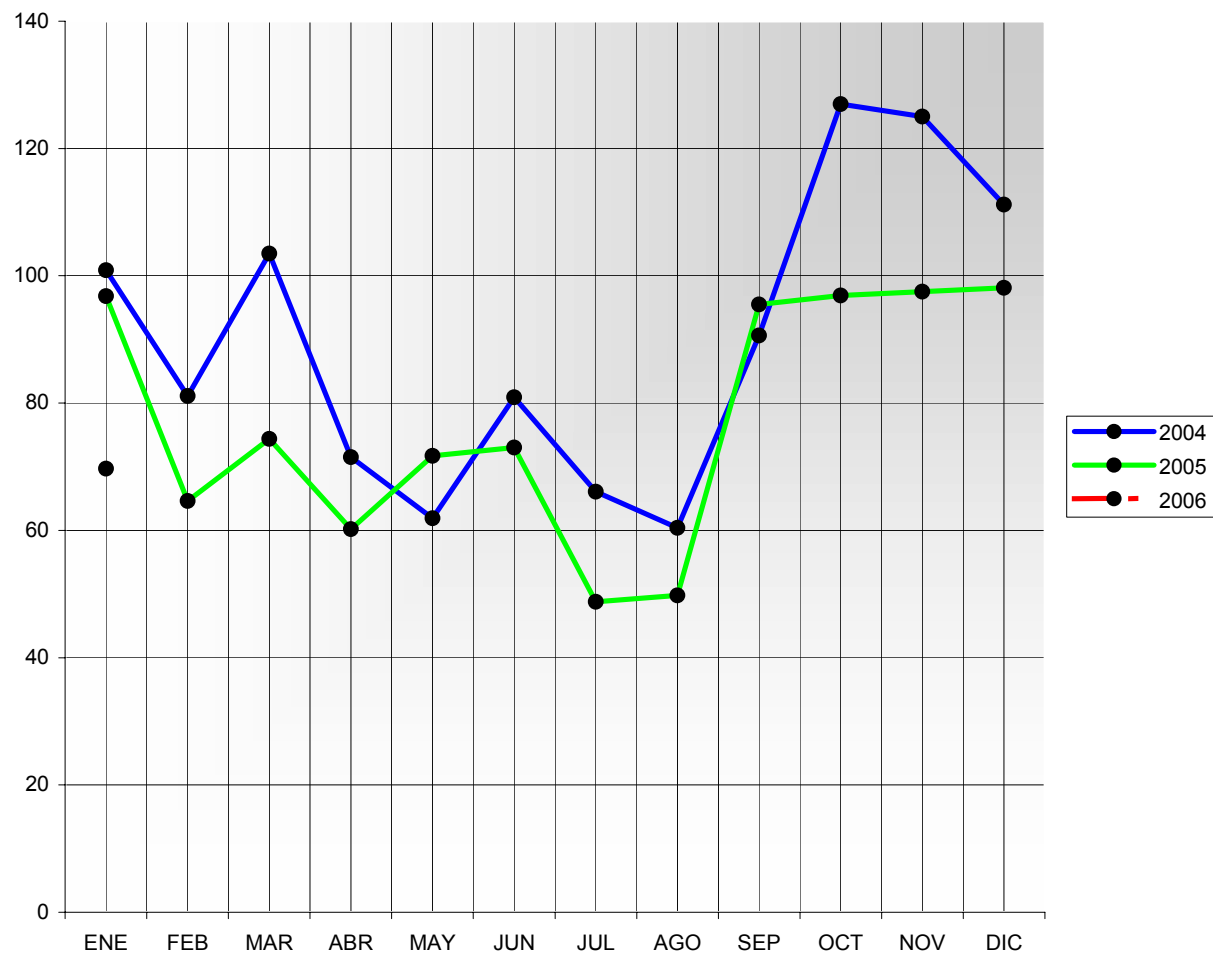
(1) Movimiento entre fábricas y almacenes de los fabricantes.

**CONSUMO DE FERTILIZANTES EN USOS AGRICOLAS, POR MESES**  
(Miles de toneladas de elemento fertilizante)

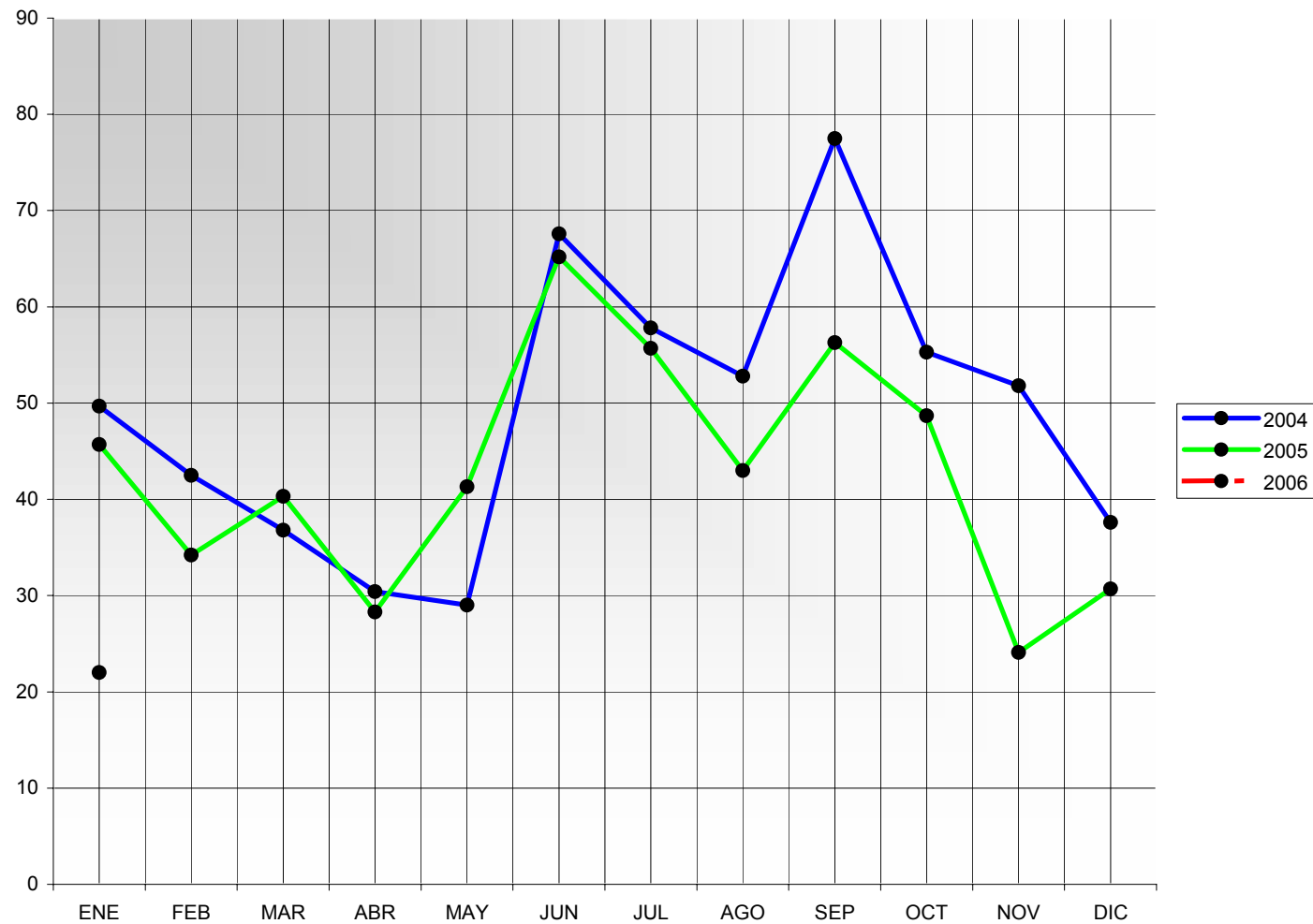
	AÑO	Enero	Febrero	Marzo	Abril	Mayo	Junio	Julio	Agosto	Septbre.	Octubre	Novbre.	Dicbre.	TOTAL
<b>NITROGENADOS</b>	2002	109,9	105,4	92,9	51,5	77,7	61,7	63,2	50,1	66,9	128,1	128,1	91,0	1.026,5
	2003	114,4	93,9	106,0	67,4	93,4	72,6	71,7	66,1	96,5	123,7	157,8	142,7	1.206,2
	2004	100,9	81,1	103,5	71,5	61,9	80,9	66,1	60,4	90,6	127,0	125,0	111,2	1.080,1
	2005	96,8	64,6	74,4	60,2	71,7	73,1	48,8	49,9	95,4	96,9	97,5	98,1	927,4
	2006	69,7												
<b>FOSFATADOS</b>	2002	41,8	45,2	30,6	36,0	52,3	50,4	52,7	52,8	67,2	81,7	52,4	42,1	605,2
	2003	30,4	40,0	51,2	28,5	32,7	69,7	66,4	54,0	65,7	70,4	58,4	47,0	614,4
	2004	49,7	42,5	36,8	30,4	29,0	67,6	57,8	52,8	77,5	55,3	51,8	37,6	588,8
	2005	45,8	34,1	40,3	28,4	41,3	65,2	55,7	42,9	56,3	48,7	24,1	30,7	513,5
	2006	22,0												
<b>POTASICOS</b>	2002	38,3	45,2	42,3	37,0	39,5	37,5	29,0	26,9	51,8	68,5	48,4	26,7	491,1
	2003	28,7	38,6	60,5	50,8	35,6	32,8	30,8	29,6	48,5	63,5	41,7	34,2	495,3
	2004	39,7	43,1	53,8	43,3	27,6	34,0	35,3	33,8	48,8	59,9	52,9	45,7	517,9
	2005	32,9	29,9	38,8	34,8	41,0	37,4	25,9	28,4	47,7	31,4	33,1	32,4	413,7
	2006	26,9												

FUENTE: Resultados obtenidos con el convenio de asistencia técnica para la determinación de las estadísticas de fertilizantes, entre ANFFE y el M.A.P.A.

# EVOLUCIÓN MENSUAL DEL CONSUMO AGRICOLA DE FERTILIZANTES NITROGENADOS (000 t de N)



## EVOLUCIÓN MENSUAL DEL CONSUMO AGRÍCOLA DE FERTILIZANTES FOSFATADOS (000 t de P<sub>2</sub>O<sub>5</sub>)



## EVOLUCIÓN MENSUAL DEL CONSUMO AGRICOLA DE FERTILIZANTES POTASICOS (000 t de K<sub>2</sub>O)

