



GOBIERNO  
DE ESPAÑA

MINISTERIO  
DE MEDIO AMBIENTE  
Y MEDIO RURAL Y MARINO

# LA ALIMENTACIÓN MES A MES

## OCTUBRE

## 2010

AVANCE DE DATOS PROVISIONALES

## METODOLOGÍA del Panel de Consumo Alimentario

---

El panel de consumo Alimentario se esta desarrollando en el Ministerio de Medio Ambiente, y Medio Rural y Marino desde el año 1987 y su objetivo principal es el conocimiento de la demanda directa de alimentos en España, distinguiendo entre el consumo en hogares, en hostelería/restauración e instituciones, para lo que se aplica la siguiente Metodología:

### HOGARES:

**Universo:** Todos los hogares de la península, Baleares y Canarias, sin incluir Ceuta y Melilla (17.020.860 en 2009 y 16.710.190 en 2008)

**Muestra:** 8.000 Hogares que apuntan diariamente sus compras con un lector óptico. La elección de esta muestra es al azar con un método bietápico. En la primera etapa se seleccionan los puntos de sondeo en función del tamaño de las poblaciones para cada una de las regiones. En la segunda, se selecciona los colaboradores en cada uno de los puntos elegidos.

### EXTRAHOGAR:

Se realizan dos paneles para el conocimiento del consumo Extradoméstico:

**1-** El panel de consumo alimentario en Hostelería/Restauración comercial y Social, del que se obtiene el volumen y gasto realizado en alimentación por el sector, las cifras son suministradas por los encargados de compras de los establecimientos. Es continuación del que se venía haciendo desde el año 1987 pero con mejoras metodológicas y muestrales. Se ha aumentado la muestra hasta 1.500 establecimientos de Hostelería/Restauración comercial y 300 para la social, con recogida por auditoría personal de las encuestas. Dado que esta nueva metodología se empezó hace algo más de un año, en este momento ya se pueden dar resultados comparativos de los Trimestres del año 2009 con respecto al 2008, por lo que se presentan en este informe los resultados del 1º Semestre en H/R de 2009 comparados con los del mismo periodo de 2008, así como la suma total de alimentación al considerar los hogares también.

**2-** El panel de consumo extradoméstico realizado a los consumidores. Durante dos semanas al trimestre nos proporcionaran información de todas las comidas realizadas fuera del hogar, lugar a donde acudieron, qué comieron, precio de la misma, razones por las que comieron fuera del hogar, etc. En el trimestre se le preguntarán a 7.000 personas comprendidas entre 10 años y mayores de 65 años, que corresponden con unas 550 personas cada semana. Los resultados de la última oleada otoño 2008-invierno de 2009 ya están colgados en al Web del MARM

Con ambos estudios se tiene un conocimiento bastante profundo del consumo dentro del sector extradoméstico.

### **Consumo en Octubre 2010**

**Sigue descendiendo el gasto en Alimentación en los hogares de España (-3,4%).**

**El consumo de Octubre desciende (-2,8%) después del incremento experimentado durante los meses de verano.**

- Se ralentiza el descenso de los precios (-0,6%).
- Aceite y Vino consiguen incrementar su compra en el hogar.
- Se consumen menos productos básicos: Pan, (-12,1%), Pesca (-10,8%), Huevos, (-5,5%), Hortalizas y Patatas Frescas (-4,6%) y Frutas Frescas (-2,1%).
- Entre los productos básicos, solo la Carne logra mantener su consumo en los hogares (0,0%) al compensarse el menor consumo de la variedad Fresca (-1,8%) y Transformada (-2,4%) por un mayor consumo de Carne Congelada (+40,5%).

### **Consumo en el Año Móvil (Noviembre 2009 a Octubre 2010)**

**El Valor total gastado en Alimentación asciende a 68.821,4 millones de Euros, siendo un -1,2% por debajo que el año anterior debido a la bajada del precio medio de compra (-1,3%).**

**Estabilidad en el consumo de alimentos en el hogar en este último año móvil (+0,1%).**

**Sin embargo, menor consumo registrado por persona (-1,8%).**

- Crecimiento de la carne de Pollo (+5,1%) frente al menor consumo de Vacuno (-5,0%) y de Ovino/Caprino (-2,8%). Estabilidad en el consumo de carne de Cerdo (-0,2%).
- Pescados y Mariscos caen en la misma proporción, -4,8% y -5,4%, respectivamente
- Estabilidad en el consumo de Leche Líquida (+0,1%), mientras que se dispara el de los Derivados Lácteos (+6,8%).
- Arroz y Pastas con crecimientos similares, +4,3% y +5,1% respectivamente
- Mayor consumo de Aceite de Oliva (+2,2%) pero menor de Girasol (-2,7%).
- Entre los canales de compra, la Tienda Tradicional con el 19,2% de cuota en Volumen para el T. Alimentación, es la más afectada respecto al año anterior (-7,0%). Y aunque su importancia es mucho mayor en el caso de los Productos Frescos (39,9%), su evolución también es negativa con respecto al año anterior (-7,2%).
- Difícil situación para los Mercados y Plazas, que pierden un -9,5% del volumen comprado en Alimentación. En el caso del menor consumo de Hortalizas/Patatas Frescas (-3,6%), este se agudiza cuando se compran en los Mercados y Plazas (-11,1%). Las Frutas Frescas que crecen este último año móvil (+1,4%), sin embargo caen significativamente en Mercados y Plazas (-7,0%).

	TAM Octubre 2010	% Variación Tam Octubre 10 vs Tam Octubre 09	% Variación Agosto 10 vs Agosto 09	% Variación Septiembre 10 vs Septiembre 09	% Variación Octubre 10 vs Octubre 09
Volumen (Millones Kgs/Lts.)	30.736,78	0,1%	6,9%	-1,8%	-2,8%
Valor (Millones €)	67.821,38	-1,2%	7,8%	-3,9%	-3,4%
Precio Medio	2,21	-1,3%	0,8%	-2,2%	-0,6%
Consumo x Capita	672,26	-1,8%	5,0%	-3,6%	-4,5%
Gasto x Capita	1.483,98	-3,2%	5,8%	-5,7%	-5,1%

LA ALIMENTACIÓN MES A MES TAM DE OCTUBRE HOGARES							
Productos	Cantidad (Millones de Kgs/ Lt)		Evolución	Valor (Millones de €)		Evolución	Kg / Lt per Cápita
	2009	2010	%10/09	2009	2010	%10/09	2010
<b>TOTAL ALIMENTACION</b>	<b>30.699,9</b>	<b>30.736,8</b>	<b>0,1</b>	<b>68.648,6</b>	<b>67.821,4</b>	<b>-1,2</b>	<b>672,3</b>
TOTAL CARNE	2.400,2	2.443,3	1,8	15.880,3	15.700,7	-1,1	53,46
TOTAL PESCA	1.333,8	1.285,2	-3,6	9.349,3	8.934,0	-4,4	28,13
T.FRUTAS FRESCAS	4.687,9	4.754,4	1,4	6.200,1	6.350,5	2,4	103,96
T HORTALIZAS Y PATATAS FRESCAS	4.062,3	3.915,3	-3,6	5.251,9	5.294,3	0,8	85,62
PAN	1.855,5	1.703,3	-8,2	4.458,6	3.992,4	-10,5	37,26
TOTAL ACEITE	622,8	623,5	0,1	1.345,0	1.313,3	-2,4	13,64
HUEVOS KGS	401,4	383,7	-4,4	813,3	759,8	-6,6	8,39
LECHE y DERIVADOS LACTEOS	5.168,6	5.282,5	2,2	8.530,0	8.493,0	-0,4	115,53
TOTAL VINOS y ESPUMOSOS	441,6	454,8	3,0	1.093,3	1.123,3	2,7	9,96
AGUA DE BEBIDA ENVAS.	2.526,3	2.457,4	-2,7	539,2	514,4	-4,6	53,73
BEBIDAS ALCOHOLICAS ALTA GRADUACIÓN	45,6	47,5	4,2	458,0	474,1	3,5	1,04
BEBID.REFR y GASEOSAS	2.057,6	2.102,4	2,2	1.670,8	1.642,7	-1,7	45,97
RESTO ALIMENTACIÓN	5.096,3	5.283,4	3,7	13.059,0	13.228,9	1,3	115,56

LA ALIMENTACIÓN MES A MES MES DE OCTUBRE HOGARES							
Productos	Cantidad (Millones de Kgs / Lt)		Evolucion	Valor (Millones de €)		Evolucion	Kg / Lt per Capita
	2009	2010	%10/09	2009	2010	%10/09	2010
<b>TOTAL ALIMENTACION</b>	<b>2.692,2</b>	<b>2.618,0</b>	<b>-2,8</b>	<b>5.977,5</b>	<b>5.776,9</b>	<b>-3,4</b>	<b>57,1</b>
TOTAL CARNE	213,2	213,1	0,0	1.390,2	1.362,5	-2,0	4,65
TOTAL PESCA	118,5	105,7	-10,8	790,3	729,0	-7,8	2,30
T.FRUTAS FRESCAS	413,3	404,8	-2,1	592,1	551,5	-6,9	8,83
T HORTALIZAS Y PATATAS FRESCAS	357,4	341,1	-4,6	464,3	471,5	1,5	7,44
PAN	160,9	141,4	-12,1	379,0	331,1	-12,6	3,08
TOTAL ACEITE	50,5	52,0	3,0	106,7	107,8	1,0	1,13
HUEVOS KGS	34,6	32,7	-5,5	69,0	63,3	-8,3	0,71
LECHE + DERIVADOS LACTEOS	458,5	452,8	-1,2	734,2	724,4	-1,3	9,87
TOTAL VINOS y ESPUMOSOS	36,9	37,2	0,8	85,0	82,2	-3,3	0,81
AGUA DE BEBIDA ENVAS.	221,9	201,7	-9,1	47,0	41,7	-11,2	4,40
BEBIDAS ALCOHOLICAS ALTA GRADUACIÓN	3,5	3,4	-1,4	33,4	33,6	0,5	0,08
BEBID.REFR y GASEOSAS	177,5	176,8	-0,4	144,5	136,3	-5,7	3,85
RESTO ALIMENTACIÓN	445,7	455,3	2,2	1.141,8	1.142,0	0,0	9,93

\* T Hortalizas y Patatas Frescas: incluye todas las hortalizas frescas y las patatas frescas

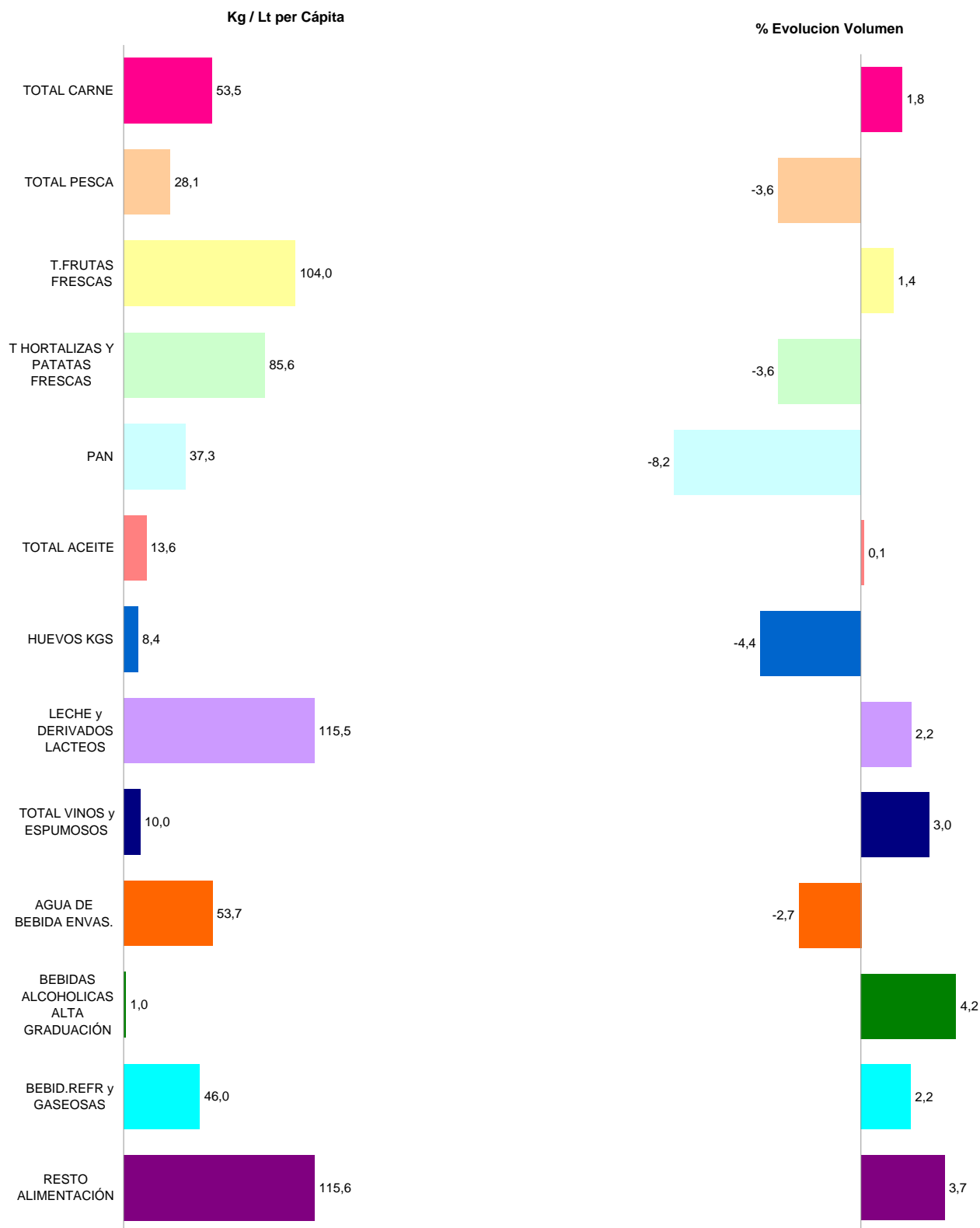
\* Leche y Derivados Lácteos =incluye Leche Líquida, Preparados Lácteos, Total Otras Leches, Derivados Lácteos

\* Bebidas Alcohólicas alta Graduación: incluye Brandy, Whisky, Ginebra, Ron, Anís, Bebidas Espirituosas

\* Resto Alimentación: todos aquellos productos no desglosados.

TAM OCTUBRE 2010

TOTAL ALIMENTACIÓN (HOGAR)	
<b>CONSUMO PER CAPITA</b> <b>672,26</b> Kg / Lt per Cápita	<b>VOLUMEN EN LA CESTA DE LA COMPRA</b> <b>30.736,8</b> Cantidad (Millones de Kgs/ Lt)



\* T Hortalizas y Patatas Frescas: incluye todas las hortalizas frescas y las patatas frescas

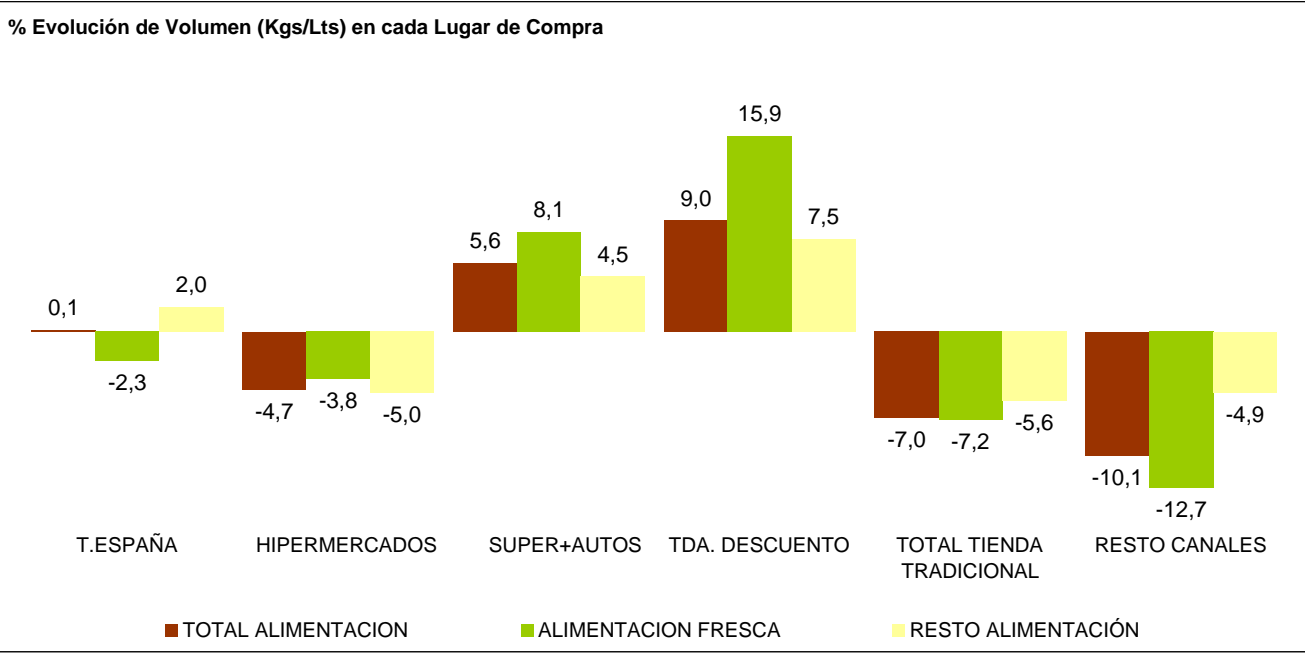
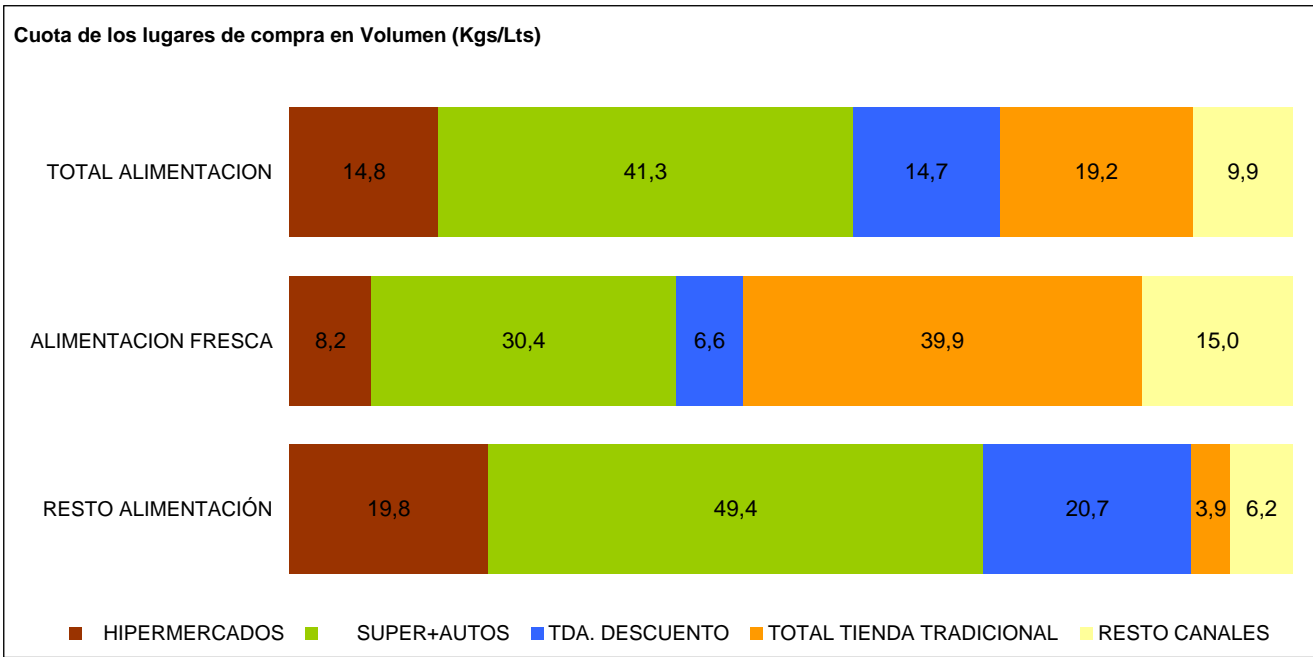
\* Leche y Derivados Lácteos =incluye Leche Líquida, Preparados Lácteos, Total Otras Leches, Derivados Lácteos

\* Bebidas Alcohólicas alta Graduación: incluye Brandy, Whisky, Ginebra, Ron, Anís, Bebidas Espirituosas

\* Resto Alimentación: todos aquellos productos no desglosados.

# CONSUMO ALIMENTARIO EN EL HOGAR

TAM OCTUBRE 2010



TOTAL TIENDA TRADICIONAL: Tda. Tradicional, Pescadería, Carnicería/Charc, Panadería, Tda. Congelados, Mercados y Plazas.  
 RESTO CANALES: Mercadillos, Autoconsumo, Economato/Coop, Herboristería, Farmacia, Venta Domicilio, Lechería, Bar-Bodega

LA ALIMENTACIÓN MES A MES							
TAM OCTUBRE 2010VS TAM OCTUBRE 2009							
HOGARES							
Productos	Cantidad (Millones de Kgs / Lt)		Evolucion	Valor (Millones de €)		Evolucion	Kg / Lt per Capita
	2009	2010	%10/09	2009	2010	%10/09	2010
HUEVOS KGS	401,4	383,7	-4,4	813,3	759,8	-6,6	8,4
CARNE POLLO FRESCA	634,7	666,9	5,1	2.574,3	2.556,8	-0,7	14,6
CARNE CERDO FRESCA	517,6	516,6	-0,2	3.076,8	3.034,5	-1,4	11,3
CARNE VACUNO FRESCA	333,0	316,4	-5,0	2.993,2	2.798,8	-6,5	6,9
CARNE OVINO/CAPRINO FRESCA	108,1	105,1	-2,8	1.114,6	1.071,1	-3,9	2,3
CARNE TRANSFORMADA	557,5	567,4	1,8	4.772,0	4.810,5	0,8	12,4
RESTO CARNE	249,3	271,0	8,7	1.349,4	1.428,9	5,9	5,9
PESCADOS	753,3	717,5	-4,8	4.918,5	4.649,4	-5,5	15,7
MARISCO/MOLUSCO/CRUS	400,0	378,2	-5,4	2.877,4	2.705,4	-6,0	8,3
CONS.PESCADO/MOLUSCO	180,5	189,5	5,0	1.553,4	1.579,2	1,7	4,1
TOTAL LECHE LIQUIDA	3.535,3	3.537,4	0,1	2.652,4	2.475,9	-6,7	77,4
TOTAL OTRAS LECHE	29,7	32,2	8,6	211,3	241,2	14,2	0,7
T DERIVADOS LACTEOS	1.603,7	1.712,9	6,8	5.666,3	5.775,8	1,9	37,5
PAN	1.855,5	1.703,3	-8,2	4.458,6	3.992,4	-10,5	37,3
BOLL.PAST.GALLET.CERE	589,8	603,2	2,3	2.768,1	2.746,1	-0,8	13,2
CHOCOLATES/CACAOS/SUC	152,6	151,5	-0,7	935,4	938,8	0,4	3,3
CAFES E INFUSIONES	77,3	77,1	-0,3	716,8	753,5	5,1	1,7
ARROZ	167,8	175,0	4,3	243,7	239,7	-1,6	3,8
TOTAL PASTAS	166,5	175,1	5,1	294,5	292,9	-0,6	3,8
AZUCAR	195,5	187,8	-3,9	177,6	157,4	-11,4	4,1
LEGUMBRES	145,5	148,0	1,7	227,2	221,5	-2,5	3,2
ACEITE DE OLIVA	437,4	446,9	2,2	1.136,6	1.133,0	-0,3	9,8
ACEITE DE GIRASOL	165,9	161,5	-2,7	175,7	157,2	-10,6	3,5
RESTO ACEITE	19,5	15,0	-22,7	32,6	23,1	-29,1	0,3
PATATAS FRESCAS	1.170,8	1.091,7	-6,8	698,6	678,6	-2,9	23,9
PATATAS CONGELADAS	39,5	42,9	8,6	48,3	49,5	2,6	0,9
PATATAS PROCESADAS	57,5	58,1	1,2	271,8	276,2	1,6	1,3
TOMATES	663,6	657,7	-0,9	924,8	962,3	4,1	14,4
RESTO HORTALIZAS FRESCAS	2.227,9	2.165,9	-2,8	3.628,5	3.653,4	0,7	47,4
CITRICOS	1.370,5	1.384,2	1,0	1.360,4	1.553,5	14,2	30,3
RESTO FRUTAS FRESCAS	3.317,5	3.370,2	1,6	4.839,7	4.796,9	-0,9	73,6
ACEITUNAS	103,9	102,3	-1,5	290,5	286,0	-1,5	2,2
FRUTOS SECOS	125,9	134,4	6,8	764,0	806,9	5,6	2,9
T.FRUTA&HORTA.TRANSF	591,1	625,6	5,8	1.238,4	1.275,6	3,0	13,7
PLATOS PREPARADOS	508,2	536,1	5,5	2.087,2	2.148,9	3,0	11,7
VINOS TRANQUILOS D.O.	137,2	146,6	6,9	514,8	549,0	6,6	3,2
ESPUMOSOS/CAVAS D.O.	30,0	29,1	-3,0	162,8	160,7	-1,3	0,6
VINO DE MESA SIN D.O.	231,5	236,4	2,1	274,8	271,6	-1,2	5,2
OTROS VINOS	56,9	58,6	2,9	171,0	176,4	3,2	1,3
CERVEZAS	764,8	762,7	-0,3	920,4	903,8	-1,8	16,7
BEBIDAS ALCOHOLICAS ALTA GRADUACIÓN	45,6	47,5	4,2	458,0	474,1	3,5	1,0
TOTAL ZUMO Y NECTAR	514,3	575,8	12,0	465,8	496,1	6,5	12,6
AGUA DE BEBIDA ENVAS.	2.526,3	2.457,4	-2,7	539,2	514,4	-4,6	53,7
GASEOSAS Y BEBID.REFR	2.057,6	2.102,4	2,2	1.670,8	1.642,7	-1,7	46,0
O PRODUCTOS EN PESO	445,1	447,1	0,5	1.324,4	1.327,2	0,2	9,8
O PRODUCTOS EN VOLUMEN	221,1	248,0	12,2	284,7	309,0	8,5	5,4
<b>.TOTAL ALIMENTACION</b>	<b>30.699,9</b>	<b>30.736,8</b>	<b>0,1</b>	<b>68.648,6</b>	<b>67.821,4</b>	<b>-1,2</b>	<b>672,3</b>

\* RESTO CARNE: incluye la carne de despojos, de pavo, de avestruz, carne congelada.....

\* T DERIVADOS LACTEOS: Incluye Preparados Lacteos y Derivados Lacteos

\* RESTO ACEITE: Incluye todos los aceites que no son de Oliva o Girasol

\* RESTO HORTALIZAS FRESCAS: incluye los ajos, las cebollas, las coles, los pepinos, verduras de hojas.....

\* CITRICOS: incluyen las Naranjas, Mandarinas y Limones

\* RESTO FRUTAS FRESCAS: incluyen los platanos, las fresas y fresones, el melon, la sandía, las uvas, el kiwi.....

\* OTROS VINOS: incluye los vinos de Aguja D.O., vinos de Licor D.O., Otros Vinos+Espumosos sin D.O.

\* BEBIDAS ESPIRITUOSAS: incluye el Brandy, Whisky, Ginebra, Ron, Anis, Otras Bebidas Espirituosas. Esta rúbrica ha disminuido mucho el consumo, porque en el año 2007 entraban las bebidas con vino como sangría, tinto de verano etc., que este año van a OTROS PRODUCTOS EN VOLUMEN

\* O PRODUCTOS EN PESO: incluye la miel, los edulcorantes, bases pizzas y masas de hojaldre, harinas y semolas, encurtidos, sal, caldos.....

\* O PRODUCTOS EN VOLUMEN: incluye la sidra, el vinagre, bebidas con vino, horchata, leche de distinta especie a la de vaca,....

## CONSUMO ALIMENTARIO EN EL HOGAR

	MILES de Kgs./l.			MILES de €			CONSUMO X CAPITA		PENETRACION **
	TAM OCTUBRE 2009	TAM OCTUBRE 2010	% EVOL.	TAM OCTUBRE 2009	TAM OCTUBRE 2010	% EVOL.	TAM OCTUBRE 2010	TAM OCTUBRE 2010	
<b>TOTAL CARNE</b>	<b>2.400.194,11</b>	<b>2.443.346,77</b>	1,8%	<b>15.880.259,11</b>	<b>15.700.719,66</b>	-1,1%	<b>53,46</b>	<b>97,70</b>	
CARNE FRESCA	1.799.672,57	1.810.856,07	0,6%	10.880.861,73	10.553.003,90	-3,0%	39,62	88,49	
CARNE VACUNO	332.961,55	316.421,73	-5,0%	2.993.248,35	2.798.819,19	-6,5%	6,92	53,24	
CARNE POLLO	634.673,46	666.862,28	5,1%	2.574.281,25	2.556.842,01	-0,7%	14,58	68,27	
CARNE OVINO/CAPRINO	108.136,42	105.137,17	-2,8%	1.114.572,93	1.071.123,10	-3,9%	2,30	16,30	
CARNE CERDO	517.633,38	516.558,56	-0,2%	3.076.796,30	3.034.502,40	-1,4%	11,30	65,93	
CARNE CONGELADA	43.004,93	65.123,61	51,4%	227.435,42	337.232,08	48,3%	1,42	10,61	
CARNE TRANSFORMADA	557.516,61	567.367,10	1,8%	4.771.961,96	4.810.483,68	0,8%	12,42	93,46	
<b>TOTAL PESCA</b>	<b>1.333.787,47</b>	<b>1.285.245,07</b>	-3,6%	<b>9.349.263,24</b>	<b>8.933.968,38</b>	-4,4%	<b>28,13</b>	<b>92,85</b>	
PESCADOS	753.322,39	717.465,50	-4,8%	4.918.478,29	4.649.397,96	-5,5%	15,69	71,06	
PESCADOS FRESCOS	605.501,26	565.352,92	-6,6%	3.979.501,75	3.697.949,19	-7,1%	12,37	54,08	
PESCADOS CONGELADOS	147.821,13	152.112,58	2,9%	938.976,54	951.448,77	1,3%	3,33	40,02	
MARISCO/MOLUSCO/CRUS	399.965,31	378.246,86	-5,4%	2.877.418,91	2.705.386,76	-6,0%	8,29	51,12	
CONS.PESCADO/MOLUSCO	180.499,77	189.532,71	5,0%	1.553.366,05	1.579.183,66	1,7%	4,15	77,17	
<b>TOTAL LECHE LIQUIDA</b>	<b>3.535.280,19</b>	<b>3.537.398,17</b>	0,1%	<b>2.652.414,11</b>	<b>2.475.948,14</b>	-6,7%	<b>77,37</b>	<b>84,97</b>	
LECHE ESTERILIZADA	3.348.737,50	3.380.225,80	0,9%	2.512.793,90	2.356.691,50	-6,2%	73,93	83,79	
LECHE PASTERIZADA	132.076,48	112.926,76	-14,5%	102.779,72	85.988,15	-16,3%	2,47	4,12	
LECHE CRUDA	54.466,21	44.245,61	-18,8%	36.840,50	33.268,49	-9,7%	0,97	0,51	
<b>T DERIVADOS LACTEOS</b>	<b>1.603.675,15</b>	<b>1.712.902,57</b>	6,8%	<b>5.666.255,57</b>	<b>5.775.848,59</b>	1,9%	<b>37,45</b>	<b>*</b>	
YOGURT	412.047,67	448.922,56	8,9%	815.213,12	858.919,34	5,4%	9,82	73,44	
BIFIDUS + LECHE FERMENTADAS	262.171,89	268.972,62	2,6%	928.983,74	903.823,18	-2,7%	5,88	*	
QUESO	339.703,36	356.974,92	5,1%	2.480.572,21	2.539.489,84	2,4%	7,81	89,19	
RESTO DERIVADOS LACTEOS	589.752,23	638.032,47	8,2%	1.441.486,50	1.473.616,24	2,2%	13,95	*	
<b>HUEVOS KGS</b>	<b>401.425,06</b>	<b>383.685,92</b>	-4,4%	<b>813.275,86</b>	<b>759.796,31</b>	-6,6%	<b>8,39</b>	<b>70,48</b>	
<b>PAN</b>	<b>1.855.484,99</b>	<b>1.703.276,98</b>	-8,2%	<b>4.458.559,28</b>	<b>3.992.412,30</b>	-10,5%	<b>37,26</b>	<b>96,19</b>	
<b>LEGUMBRES</b>	<b>145.466,02</b>	<b>147.976,73</b>	1,7%	<b>227.196,13</b>	<b>221.452,18</b>	-2,5%	<b>3,24</b>	<b>40,61</b>	
<b>AZUCAR</b>	<b>195.468,70</b>	<b>187.794,34</b>	-3,9%	<b>177.609,05</b>	<b>157.400,05</b>	-11,4%	<b>4,11</b>	<b>40,63</b>	
<b>TOTAL ACEITE</b>	<b>622.756,29</b>	<b>623.490,31</b>	0,1%	<b>1.344.975,22</b>	<b>1.313.250,83</b>	-2,4%	<b>13,64</b>	<b>52,67</b>	
ACEITE DE OLIVA	437.381,08	446.937,15	2,2%	1.136.633,53	1.132.987,35	-0,3%	9,77	40,89	
ACEITE DE GIRASOL	165.920,57	161.518,51	-2,7%	175.744,99	157.158,67	-10,6%	3,53	21,48	

\* T DERIVADOS LACTEOS: Incluye Preparados Lacteos y Derivados Lacteos

\* BIFIDUS + LECHE FERMENTADAS: INCLUEN LOS Yogures con Bifidus y las Otras Leches fermentadas

\*\* Dato Promedio Mensual



## CONSUMO ALIMENTARIO EN EL HOGAR

	MILES de Kgs./l.			MILES de €			CONSUMO X CAPITA		PENETRACION**
	TAM OCTUBRE 2009	TAM OCTUBRE 2010	% EVOL.	TAM OCTUBRE 2009	TAM OCTUBRE 2010	% EVOL.	TAM OCTUBRE 2010	TAM OCTUBRE 2010	
	<b>PATATAS FRESCAS</b>	<b>1.170.794,67</b>	<b>1.091.698,51</b>	-6,8%	<b>698.642,86</b>	<b>678.604,82</b>	-2,9%	<b>23,88</b>	
<b>T.HORTALIZAS FRESCAS</b>	<b>2.891.544,63</b>	<b>2.823.612,28</b>	-2,3%	<b>4.553.244,50</b>	<b>4.615.688,96</b>	1,4%	<b>61,74</b>	<b>94,23</b>	
TOMATES	663.638,57	657.670,98	-0,9%	924.784,96	962.310,06	4,1%	14,38	68,35	
CEBOLLAS	365.250,40	347.240,13	-4,9%	335.345,04	357.650,65	6,7%	7,59	54,58	
LECHUGA/ESC./ENDIVIA	242.498,85	227.652,73	-6,1%	464.713,35	453.187,39	-2,5%	4,98	52,21	
PIMIENTOS	232.401,29	221.336,73	-4,8%	383.635,52	370.697,91	-3,4%	4,84	49,97	
JUDIAS VERDES	113.302,65	110.849,23	-2,2%	308.894,67	300.528,65	-2,7%	2,42	25,63	
COLES	92.454,93	93.236,41	0,8%	98.392,32	97.607,92	-0,8%	2,04	13,87	
<b>T.FRUTAS FRESCAS</b>	<b>4.687.930,24</b>	<b>4.754.418,03</b>	1,4%	<b>6.200.072,61</b>	<b>6.350.459,25</b>	2,4%	<b>103,96</b>	<b>92,30</b>	
NARANJAS	967.726,19	972.733,78	0,5%	857.742,11	993.964,14	15,9%	21,28	45,88	
MANDARINAS	301.320,63	311.033,25	3,2%	368.577,20	409.250,45	11,0%	6,83	27,26	
LIMONES	101.425,42	100.471,65	-0,9%	134.041,67	150.294,96	12,1%	2,20	28,50	
PLATANOS	469.376,41	512.981,21	9,3%	726.641,53	717.750,30	-1,2%	11,22	61,47	
MANZANAS	564.959,86	567.175,72	0,4%	708.637,10	687.413,61	-3,0%	12,41	54,55	
PERAS	327.204,16	337.924,87	3,3%	468.639,93	459.615,54	-1,9%	7,39	42,45	
MELOCOTONES	226.643,16	215.696,97	-4,8%	319.772,95	315.814,29	-1,2%	4,71	20,95	
ALBARICOQUES	44.405,55	37.130,70	-16,4%	81.872,18	74.436,50	-9,1%	0,81	6,65	
FRESAS/FRESON	123.993,92	111.428,86	-10,1%	285.330,30	276.233,57	-3,2%	2,43	21,46	
MELON	394.030,01	396.295,55	0,6%	362.514,29	363.404,91	0,2%	8,65	21,31	
SANDIA	333.664,07	365.056,64	9,4%	244.084,06	276.402,78	13,2%	7,96	15,62	
CIRUELAS	89.963,22	80.628,98	-10,4%	151.117,16	136.072,59	-10,0%	1,76	12,90	
CEREZAS	74.743,69	60.219,87	-19,4%	197.712,35	183.471,34	-7,2%	1,31	9,77	
UVAS	106.974,88	103.671,28	-3,1%	217.407,00	215.011,79	-1,1%	2,27	15,39	
KIWI	154.912,95	157.557,95	1,7%	357.410,15	336.393,56	-5,9%	3,45	28,86	
<b>VINOS TRANQUILOS D.O.</b>	<b>137.173,58</b>	<b>146.616,97</b>	6,9%	<b>514.760,27</b>	<b>548.966,25</b>	6,6%	<b>3,21</b>	<b>19,10</b>	
<b>ESPUMOSOS/CAVAS D.O.</b>	<b>29.975,59</b>	<b>29.076,45</b>	-3,0%	<b>162.779,58</b>	<b>160.685,48</b>	-1,3%	<b>0,64</b>	<b>6,04</b>	
<b>VINO DE MESA SIN D.O.</b>	<b>231.458,46</b>	<b>236.367,41</b>	2,1%	<b>274.765,32</b>	<b>271.598,19</b>	-1,2%	<b>5,17</b>	<b>*</b>	
<b>OTROS VINOS</b>	<b>56.942,48</b>	<b>58.597,99</b>	2,9%	<b>170.964,02</b>	<b>176.399,21</b>	3,2%	<b>1,28</b>	<b>*</b>	
<b>CERVEZAS</b>	<b>764.828,82</b>	<b>762.747,70</b>	-0,3%	<b>920.436,88</b>	<b>903.817,72</b>	-1,8%	<b>16,68</b>	<b>46,04</b>	
<b>SIDRA</b>	<b>15.273,14</b>	<b>15.442,83</b>	1,1%	<b>26.422,08</b>	<b>26.267,61</b>	-0,6%	<b>0,34</b>	<b>3,29</b>	
<b>BEBIDAS ESPIRITUOSAS</b>	<b>45.624,15</b>	<b>47.528,01</b>	4,2%	<b>458.024,98</b>	<b>474.076,08</b>	3,5%	<b>1,04</b>	<b>*</b>	
<b>BEBIDA CON VINO</b>	<b>37.618,65</b>	<b>43.963,17</b>	16,9%	<b>30.328,27</b>	<b>32.017,93</b>	5,6%	<b>0,96</b>	<b>4,42</b>	
<b>TOTAL ZUMO Y NECTAR</b>	<b>514.316,18</b>	<b>575.782,35</b>	12,0%	<b>465.835,81</b>	<b>496.119,75</b>	6,5%	<b>12,59</b>	<b>48,21</b>	

\* OTROS VINOS: incluye los vinos de Aguja D.O., vinos de Licor D.O., Otros Vinos+Espumosos sin D.O.

\* BEBIDAS ESPIRITUOSAS: incluye el brandy, whisky, ginbra, ron, anis y otras bebidas espirituosas

\* BEBIDAS CON VINO: Incluye las sangría, tintos de verano, etc. en el año 2007 estaban incluidas en otras bebidas alcohólicas.

\*\* Dato Promedio Mensual

## CONSUMO ALIMENTARIO EN EL HOGAR

Miles de Kilos/Litros

	octubre 09	noviembre 09	diciembre 09	enero 10	febrero 10	marzo 10	abril 10	mayo 10	junio 10	julio 10	agosto 10	septiembre 10	octubre 10
<b>TOTAL CARNE</b>	<b>213.151</b>	<b>206.363</b>	<b>260.885</b>	<b>260.585</b>	<b>200.210</b>	<b>213.652</b>	<b>193.635</b>	<b>192.072</b>	<b>182.668</b>	<b>175.095</b>	<b>163.228</b>	<b>181.810</b>	<b>213.144</b>
CARNE FRESCA	159.224	153.243	188.385	203.993	151.098	158.736	143.589	141.891	134.203	127.430	119.062	132.977	156.250
CARNE VACUNO	30.021	28.682	32.411	34.950	27.477	28.330	24.023	24.193	23.319	22.535	20.467	22.412	27.622
CARNE POLLO	59.515	55.236	57.454	71.560	55.683	58.770	56.256	54.924	51.287	49.020	45.795	52.621	58.258
CARNE OVINO/CAPRINO	6.942	7.455	19.974	11.554	6.927	8.760	8.508	7.850	7.863	6.383	6.837	5.854	7.174
CARNE CERDO	45.297	43.960	56.880	63.470	44.345	46.180	39.544	39.658	36.027	34.761	32.537	35.859	43.338
CARNE CONGELADA	4.335	4.516	5.326	5.756	4.873	5.605	5.501	5.874	5.887	5.331	4.647	5.713	6.094
CARNE TRANSFORMADA	49.593	48.604	67.174	50.835	44.240	49.311	44.545	44.307	42.579	42.335	39.519	43.120	50.800
<b>TOTAL PESCA</b>	<b>118.454</b>	<b>115.169</b>	<b>155.603</b>	<b>116.276</b>	<b>99.483</b>	<b>113.719</b>	<b>98.625</b>	<b>97.240</b>	<b>97.312</b>	<b>99.677</b>	<b>89.537</b>	<b>96.932</b>	<b>105.671</b>
PESCADOS	68.773	63.481	65.616	65.413	59.423	65.064	55.733	58.002	56.239	57.461	50.552	58.036	62.446
PESCADOS FRESCOS	55.690	50.903	52.061	51.566	47.669	50.969	44.068	46.031	43.859	46.220	38.678	44.803	48.525
PESCADOS CONGELADOS	13.083	12.578	13.554	13.847	11.753	14.095	11.665	11.971	12.380	11.241	11.873	13.233	13.921
MARISCO/MOLUSCO/CRUS	35.013	37.249	72.250	36.424	26.119	30.643	27.342	23.416	23.782	24.625	24.157	23.623	28.617
CONS.PESCADO/MOLUSCO	14.667	14.439	17.738	14.438	13.941	18.012	15.550	15.822	17.291	17.591	14.828	15.273	14.608
<b>TOTAL LECHE LIQUIDA</b>	<b>312.887</b>	<b>299.622</b>	<b>315.500</b>	<b>335.980</b>	<b>296.315</b>	<b>339.919</b>	<b>302.673</b>	<b>288.557</b>	<b>276.712</b>	<b>265.312</b>	<b>244.377</b>	<b>268.417</b>	<b>304.015</b>
LECHE ESTERILIZADA	297.745	284.348	298.617	319.852	284.215	325.107	289.162	275.560	264.497	254.663	233.779	257.089	293.336
LECHE PASTERIZADA	9.722	10.517	13.378	11.386	9.409	11.288	10.061	9.016	7.760	7.629	6.354	7.872	8.257
LECHE CRUDA	5.419	4.756	3.505	4.742	2.690	3.523	3.450	3.982	4.456	3.020	4.244	3.457	2.421
<b>T DERIVADOS LACTEOS</b>	<b>143.195</b>	<b>129.700</b>	<b>130.901</b>	<b>142.220</b>	<b>135.703</b>	<b>153.013</b>	<b>148.293</b>	<b>147.626</b>	<b>146.101</b>	<b>151.383</b>	<b>139.893</b>	<b>141.884</b>	<b>146.186</b>
YOGURT	38.962	36.215	33.425	39.139	37.547	41.796	40.111	39.773	36.422	34.513	33.213	37.488	39.280
BIFIDUS + LECHE FERMENTADAS	25.826	23.395	21.174	24.078	22.390	25.634	24.231	23.397	21.363	19.599	18.254	21.705	23.753
QUESO	30.196	28.285	31.506	30.742	28.544	33.173	30.832	29.646	28.739	28.101	26.359	28.314	32.734
RESTO DERIVADOS LACTEOS	48.210	41.805	44.795	48.260	47.220	52.410	53.120	54.810	59.578	69.170	62.067	54.376	50.420
<b>HUEVOS KGS</b>	<b>34.612</b>	<b>32.749</b>	<b>35.966</b>	<b>34.411</b>	<b>30.505</b>	<b>35.297</b>	<b>32.057</b>	<b>30.617</b>	<b>30.211</b>	<b>31.555</b>	<b>28.441</b>	<b>29.176</b>	<b>32.699</b>
PAN	160.928	154.334	158.354	167.775	141.018	155.950	141.458	138.780	133.167	128.145	117.148	125.746	141.401
LEGUMBRES	14.319	14.789	13.601	14.921	13.629	13.986	11.932	11.698	10.227	8.254	8.134	12.839	13.967
AZUCAR	18.697	17.259	18.568	15.409	14.975	19.905	14.463	14.669	15.854	13.131	12.226	14.267	17.069
<b>TOTAL ACEITE</b>	<b>50.462</b>	<b>49.086</b>	<b>54.973</b>	<b>59.970</b>	<b>58.187</b>	<b>58.253</b>	<b>50.720</b>	<b>50.670</b>	<b>44.785</b>	<b>52.440</b>	<b>43.288</b>	<b>49.167</b>	<b>51.952</b>
ACEITE DE OLIVA	34.615	34.754	39.241	43.349	41.063	42.146	35.540	36.751	30.873	39.053	30.942	35.627	37.598
ACEITE DE GIRASOL	14.411	13.180	13.883	15.165	15.569	15.087	14.047	12.629	12.580	12.451	11.431	12.447	13.050

\* T DERIVADOS LACTEOS: Incluye Preparados Lacteos y Derivados Lacteos

\* BIFIDUS + LECHE FERMENTADAS: INCLUEN LOS Yogures con Bifidus y las Otras Leches fermentadas

## CONSUMO ALIMENTARIO EN EL HOGAR

Miles de Kilos/Litros

	octubre 09	noviembre 09	diciembre 09	enero 10	febrero 10	marzo 10	abril 10	mayo 10	junio 10	julio 10	agosto 10	septiembre 10	octubre 10
<b>PATATAS FRESCAS</b>	<b>100.140</b>	<b>90.071</b>	<b>93.984</b>	<b>106.621</b>	<b>81.225</b>	<b>94.730</b>	<b>84.891</b>	<b>89.776</b>	<b>88.585</b>	<b>91.614</b>	<b>84.784</b>	<b>90.910</b>	<b>94.508</b>
<b>T.HORTALIZAS FRESCAS</b>	<b>257.306</b>	<b>234.453</b>	<b>220.732</b>	<b>247.487</b>	<b>204.000</b>	<b>233.143</b>	<b>233.630</b>	<b>239.717</b>	<b>240.532</b>	<b>253.110</b>	<b>232.024</b>	<b>238.156</b>	<b>246.626</b>
TOMATES	58.503	47.362	43.667	48.495	39.392	44.311	44.450	54.598	64.274	74.370	71.935	68.506	56.311
CEBOLLAS	30.543	26.685	29.902	29.892	25.807	28.202	27.598	28.355	28.651	33.888	30.937	28.594	28.729
LECHUGA/ESC./ENDIVIA	20.054	19.916	18.578	19.615	15.844	18.854	19.384	20.922	21.681	19.519	17.695	17.078	18.566
PIMIENTOS	24.110	18.218	15.786	20.035	15.798	16.211	13.712	15.405	18.793	21.216	21.800	23.203	21.159
JUDIAS VERDES	12.331	8.719	7.032	8.237	7.614	7.604	8.813	9.521	9.539	12.156	12.601	9.758	9.257
COLES	8.680	9.697	9.669	12.422	8.742	9.614	6.885	6.459	5.622	4.962	4.592	6.098	8.473
<b>T.FRUTAS FRESCAS</b>	<b>413.303</b>	<b>375.806</b>	<b>378.500</b>	<b>417.111</b>	<b>348.607</b>	<b>386.798</b>	<b>362.055</b>	<b>376.214</b>	<b>413.946</b>	<b>461.038</b>	<b>414.260</b>	<b>415.283</b>	<b>404.799</b>
NARANJAS	53.100	81.823	101.365	127.215	114.616	127.730	118.150	100.445	59.614	36.529	28.397	31.565	45.284
MANDARINAS	29.010	58.886	68.545	70.700	40.650	26.346	12.985	4.802	1.213	715	404	1.650	24.135
LIMONES	8.676	8.530	10.372	9.583	7.431	8.906	8.235	8.186	7.432	8.131	7.779	7.497	8.389
PLATANOS	40.272	42.005	41.190	51.465	47.108	53.978	51.515	50.151	40.112	31.464	25.422	34.760	43.811
MANZANAS	59.527	53.132	48.496	60.335	53.050	60.464	55.987	53.659	38.645	29.600	25.193	38.318	50.296
PERAS	36.195	32.359	27.417	31.941	28.878	33.398	30.803	30.075	20.187	20.953	23.248	28.362	30.303
MELOCOTONES	33.672	5.977	804	391	350	337	431	2.632	17.805	47.363	55.119	49.358	35.129
ALBARICOQUES	370	150	123	263	82	57	159	3.339	17.857	11.482	2.278	820	520
FRESAS/FRESON	644	609	1.104	4.513	12.475	23.373	33.816	23.533	8.411	1.593	905	557	540
MELON	44.192	13.438	7.429	6.437	5.191	7.512	6.702	15.701	40.317	77.137	86.693	81.828	47.910
SANDIA	8.277	1.450	879	253	895	2.759	4.464	31.924	78.940	102.199	81.216	47.098	12.980
CIRUELAS	12.035	3.482	1.556	658	770	2.028	1.545	1.132	3.319	12.328	18.922	20.455	14.435
CEREZAS	643	651	1.045	1.000	1.041	1.152	567	4.573	27.976	18.757	2.073	513	871
UVAS	27.812	14.567	11.681	4.682	2.092	2.865	2.751	2.706	2.284	2.474	6.383	21.760	29.427
KIWI	12.898	14.181	14.584	17.046	15.348	16.354	14.459	14.235	11.957	9.682	8.807	9.109	11.795
<b>VINOS TRANQUILOS D.O.</b>	<b>12.365</b>	<b>12.988</b>	<b>23.599</b>	<b>11.797</b>	<b>11.107</b>	<b>13.128</b>	<b>11.930</b>	<b>10.997</b>	<b>9.736</b>	<b>10.218</b>	<b>9.313</b>	<b>9.974</b>	<b>11.830</b>
<b>ESPUMOSOS/CAVAS D.O.</b>	<b>1.773</b>	<b>2.157</b>	<b>12.202</b>	<b>2.214</b>	<b>1.276</b>	<b>1.482</b>	<b>1.337</b>	<b>1.378</b>	<b>1.741</b>	<b>1.546</b>	<b>1.244</b>	<b>1.221</b>	<b>1.280</b>
<b>VINO DE MESA SIN D.O.</b>	<b>19.158</b>	<b>19.615</b>	<b>26.444</b>	<b>20.400</b>	<b>17.138</b>	<b>19.846</b>	<b>18.833</b>	<b>18.781</b>	<b>18.663</b>	<b>18.729</b>	<b>18.077</b>	<b>18.876</b>	<b>20.966</b>
<b>OTROS VINOS</b>	<b>4.699</b>	<b>4.584</b>	<b>9.429</b>	<b>4.288</b>	<b>3.899</b>	<b>4.644</b>	<b>4.526</b>	<b>4.182</b>	<b>4.546</b>	<b>5.081</b>	<b>4.651</b>	<b>4.253</b>	<b>4.516</b>
<b>CERVEZAS</b>	<b>65.147</b>	<b>56.169</b>	<b>64.357</b>	<b>53.147</b>	<b>48.088</b>	<b>59.828</b>	<b>62.549</b>	<b>62.341</b>	<b>67.873</b>	<b>86.803</b>	<b>75.270</b>	<b>66.002</b>	<b>60.321</b>
<b>SIDRA</b>	<b>750</b>	<b>1.007</b>	<b>6.527</b>	<b>1.316</b>	<b>581</b>	<b>608</b>	<b>660</b>	<b>888</b>	<b>808</b>	<b>865</b>	<b>797</b>	<b>703</b>	<b>681</b>
<b>BEBIDAS ESPIRITUOSAS</b>	<b>3.490</b>	<b>4.078</b>	<b>9.612</b>	<b>3.419</b>	<b>3.180</b>	<b>3.681</b>	<b>3.370</b>	<b>3.219</b>	<b>3.187</b>	<b>3.622</b>	<b>3.019</b>	<b>3.700</b>	<b>3.440</b>
<b>OTRA BEBIDA CON VINO</b>	<b>2.544</b>	<b>1.464</b>	<b>1.181</b>	<b>1.069</b>	<b>955</b>	<b>1.317</b>	<b>1.959</b>	<b>3.559</b>	<b>5.414</b>	<b>9.861</b>	<b>9.112</b>	<b>5.030</b>	<b>3.043</b>
<b>TOTAL ZUMO Y NECTAR</b>	<b>46.938</b>	<b>42.005</b>	<b>37.564</b>	<b>48.081</b>	<b>45.749</b>	<b>49.366</b>	<b>50.780</b>	<b>49.896</b>	<b>51.916</b>	<b>56.022</b>	<b>49.293</b>	<b>48.520</b>	<b>46.590</b>

\* OTROS VINOS: incluye los vinos de Aguja D.O., vinos de Licor D.O., Otros Vinos+Espumosos sin D.O.

\* BEBIDAS ESPIRITUOSAS: incluye el brandy, whisky, ginbra, ron, anis y otras bebidas espirituosas

\* BEBIDAS CON VINO: Incluye las sangría, tintos de verano, etc. en el año 2007 estaban incluidas en otras bebidas alcohólicas.

## CONSUMO ALIMENTARIO EN EL HOGAR

Miles de €

	octubre 09	noviembre 09	diciembre 09	enero 10	febrero 10	marzo 10	abril 10	mayo 10	junio 10	julio 10	agosto 10	septiembre 10	octubre 10
<b>TOTAL CARNE</b>	<b>1.390.195</b>	<b>1.332.992</b>	<b>1.912.406</b>	<b>1.646.469</b>	<b>1.233.339</b>	<b>1.345.863</b>	<b>1.208.103</b>	<b>1.197.379</b>	<b>1.154.918</b>	<b>1.115.762</b>	<b>1.044.056</b>	<b>1.146.942</b>	<b>1.362.489</b>
CARNE FRESCA	949.945	901.648	1.200.856	1.196.055	856.685	915.492	817.490	804.985	770.860	731.891	691.229	762.534	903.281
CARNE VACUNO	267.407	253.635	303.065	304.575	238.767	248.234	213.319	213.385	205.988	199.075	182.412	197.301	239.064
CARNE POLLO	240.459	210.857	226.341	276.162	209.324	224.311	211.174	211.917	197.158	189.094	174.964	202.369	223.171
CARNE OVINO/CAPRINO	77.950	79.535	220.392	128.218	69.101	83.427	79.904	74.158	77.645	64.123	64.809	60.285	69.526
CARNE CERDO	266.392	260.286	333.600	369.015	253.319	270.793	231.185	224.401	208.193	202.091	197.632	216.709	267.279
CARNE CONGELADA	23.525	24.310	32.562	29.287	24.831	28.290	27.050	30.073	29.930	27.393	24.281	27.128	32.097
CARNE TRANSFORMADA	416.724	407.035	678.988	421.126	351.824	402.081	363.564	362.320	354.128	356.479	328.546	357.281	427.112
<b>TOTAL PESCA</b>	<b>790.253</b>	<b>806.055</b>	<b>1.218.644</b>	<b>819.085</b>	<b>657.979</b>	<b>781.452</b>	<b>670.497</b>	<b>656.302</b>	<b>657.879</b>	<b>665.476</b>	<b>611.801</b>	<b>659.834</b>	<b>728.964</b>
PESCADOS	434.347	421.043	460.031	440.730	373.163	421.666	357.630	368.094	356.357	354.841	321.842	367.663	406.337
PESCADOS FRESCOS	354.556	340.143	370.712	350.866	299.588	330.912	284.232	292.992	281.426	287.138	251.549	287.776	320.615
PESCADOS CONGELADOS	79.791	80.900	89.319	89.864	73.575	90.754	73.398	75.102	74.931	67.703	70.293	79.887	85.723
MARISCO/MOLUSCO/CRUS	232.512	262.232	574.303	255.653	171.226	207.117	187.536	163.521	168.983	172.072	171.037	169.533	202.174
CONS.PESCADO/MOLUSCO	123.394	122.780	184.311	122.702	113.590	152.668	125.331	124.687	132.538	138.563	118.922	122.638	120.454
<b>TOTAL LECHE LIQUIDA</b>	<b>222.910</b>	<b>214.129</b>	<b>225.358</b>	<b>239.565</b>	<b>208.865</b>	<b>237.325</b>	<b>210.761</b>	<b>201.186</b>	<b>192.081</b>	<b>182.138</b>	<b>167.612</b>	<b>185.612</b>	<b>211.317</b>
LECHE ESTERILIZADA	211.175	202.098	212.859	228.029	199.838	225.671	200.363	191.407	182.196	174.597	160.039	176.775	202.821
LECHE PASTERIZADA	7.639	7.754	9.693	8.241	7.128	8.730	7.744	6.693	6.148	5.673	4.951	6.536	6.696
LECHE CRUDA	4.096	4.277	2.805	3.295	1.900	2.925	2.653	3.086	3.737	1.868	2.621	2.301	1.799
<b>T DERIVADOS LACTEOS</b>	<b>493.357</b>	<b>455.512</b>	<b>490.622</b>	<b>482.567</b>	<b>450.437</b>	<b>515.386</b>	<b>492.218</b>	<b>487.391</b>	<b>495.073</b>	<b>497.818</b>	<b>456.974</b>	<b>459.813</b>	<b>492.037</b>
YOGURT	76.342	72.079	68.429	77.324	73.130	79.268	74.915	75.601	67.129	64.538	62.535	69.557	74.414
BIFIDUS + LECHE FERMENTADAS	91.375	82.261	74.177	83.374	75.242	86.248	80.322	76.709	70.154	64.410	60.508	70.990	79.427
QUESO	215.446	205.265	241.125	215.194	199.405	232.886	216.656	207.116	211.734	198.359	185.372	196.971	229.406
RESTO DERIVADOS LACTEOS	110.194	95.907	106.891	106.674	102.661	116.983	120.325	127.964	146.056	170.511	148.558	122.295	108.790
<b>HUEVOS KGS</b>	<b>69.038</b>	<b>64.754</b>	<b>72.992</b>	<b>69.081</b>	<b>60.837</b>	<b>69.974</b>	<b>64.598</b>	<b>60.929</b>	<b>59.291</b>	<b>61.279</b>	<b>55.783</b>	<b>56.992</b>	<b>63.288</b>
PAN	379.039	369.406	374.800	393.688	325.187	362.066	330.417	327.003	307.841	295.464	278.224	297.200	331.115
LEGUMBRES	23.512	23.969	22.463	22.293	20.320	20.426	17.739	17.437	15.000	11.073	11.147	18.783	20.803
AZUCAR	16.213	15.227	16.178	13.496	13.113	16.879	12.265	12.212	12.450	10.649	9.972	11.351	13.608
<b>TOTAL ACEITE</b>	<b>106.688</b>	<b>106.980</b>	<b>120.539</b>	<b>125.898</b>	<b>122.000</b>	<b>122.169</b>	<b>104.458</b>	<b>106.081</b>	<b>90.525</b>	<b>111.244</b>	<b>92.124</b>	<b>103.428</b>	<b>107.803</b>
ACEITE DE OLIVA	90.268	92.395	103.854	109.155	104.868	105.853	89.282	91.976	76.472	97.466	79.582	89.218	92.866
ACEITE DE GIRASOL	14.108	12.777	13.677	14.565	14.805	14.710	13.415	12.139	11.917	12.245	11.109	12.655	13.145

\* T DERIVADOS LACTEOS: Incluye Preparados Lacteos y Derivados Lacteos

\* BIFIDUS + LECHE FERMENTADAS: INCLUEN LOS Yogures con Bifidus y las Otras Leches fermentadas

## CONSUMO ALIMENTARIO EN EL HOGAR

Miles de €

	octubre 09	noviembre 09	diciembre 09	enero 10	febrero 10	marzo 10	abril 10	mayo 10	junio 10	julio 10	agosto 10	septiembre 10	octubre 10
<b>PATATAS FRESCAS</b>	<b>54.035</b>	<b>46.678</b>	<b>50.928</b>	<b>55.978</b>	<b>43.809</b>	<b>50.534</b>	<b>51.900</b>	<b>59.194</b>	<b>63.268</b>	<b>68.277</b>	<b>62.654</b>	<b>61.837</b>	<b>63.545</b>
<b>T.HORTALIZAS FRESCAS</b>	<b>410.299</b>	<b>357.202</b>	<b>352.000</b>	<b>412.161</b>	<b>359.583</b>	<b>434.145</b>	<b>428.085</b>	<b>402.056</b>	<b>368.398</b>	<b>378.617</b>	<b>348.997</b>	<b>366.490</b>	<b>407.955</b>
TOMATES	85.731	62.174	63.044	72.672	60.958	79.285	83.629	89.956	88.247	97.841	90.843	90.826	82.835
CEBOLLAS	27.802	24.096	27.336	26.542	24.912	29.740	31.691	32.330	31.822	35.483	34.529	30.592	28.580
LECHUGA/ESC./ENDIVIA	38.444	37.781	37.993	39.641	34.102	42.477	41.998	39.945	39.314	35.425	33.404	34.559	36.550
PIMIENTOS	36.548	25.748	22.485	29.323	27.446	35.829	34.871	32.021	30.459	32.951	33.075	34.365	32.125
JUDIAS VERDES	34.009	23.234	20.171	26.010	21.823	22.571	23.667	22.202	22.525	28.455	33.201	27.058	29.611
COLES	9.356	10.231	10.089	12.645	9.660	10.223	7.068	6.495	5.870	5.065	4.634	6.395	9.234
<b>T.FRUTAS FRESCAS</b>	<b>592.101</b>	<b>516.484</b>	<b>503.570</b>	<b>534.457</b>	<b>456.143</b>	<b>523.562</b>	<b>486.477</b>	<b>526.221</b>	<b>612.976</b>	<b>610.328</b>	<b>509.280</b>	<b>519.424</b>	<b>551.536</b>
NARANJAS	63.579	82.180	94.960	118.550	106.713	120.411	111.574	101.349	68.457	45.723	40.426	43.362	60.259
MANDARINAS	40.138	73.451	81.976	87.380	57.739	40.527	19.819	7.867	2.211	1.079	712	2.892	33.597
LIMONES	13.690	12.364	13.992	12.922	10.059	11.921	10.682	11.090	10.936	12.735	14.643	14.613	14.339
PLATANOS	65.720	71.537	61.001	70.376	60.497	70.896	68.411	68.452	57.748	45.200	36.923	47.566	59.144
MANZANAS	70.881	62.221	57.662	70.583	62.595	71.068	67.705	65.383	49.428	38.286	33.080	47.971	61.433
PERAS	47.514	42.838	37.405	42.650	38.368	44.819	42.183	41.120	29.719	30.224	31.675	38.196	40.417
MELOCOTONES	51.364	10.416	1.403	807	941	777	745	5.766	33.650	72.031	75.355	65.786	48.138
ALBARICOQUES	514	260	209	551	122	96	346	8.391	35.845	21.691	4.620	1.403	904
FRESAS/FRESON	1.548	1.618	4.528	14.607	37.232	64.932	70.133	53.214	19.830	4.753	2.457	1.370	1.560
MELON	38.987	14.759	10.342	8.799	6.883	11.365	10.986	20.507	47.271	71.516	69.422	56.705	34.849
SANDIA	7.656	1.132	1.169	262	658	3.407	6.470	32.380	63.064	73.436	55.230	30.655	8.540
CIRUELAS	18.596	5.453	2.567	1.352	2.289	5.937	4.417	3.231	7.667	21.377	30.156	31.088	20.540
CEREZAS	999	1.612	5.529	5.395	4.392	2.371	1.021	15.125	79.833	57.811	6.837	1.315	2.231
UVAS	53.647	29.522	28.727	11.617	5.823	7.662	7.957	7.585	5.777	6.213	12.850	39.685	51.594
KIWI	31.386	32.636	30.802	33.459	28.245	30.915	26.988	30.074	26.882	23.089	20.655	23.397	29.252
<b>VINOS TRANQUILOS D.O.</b>	<b>42.481</b>	<b>46.093</b>	<b>117.449</b>	<b>43.586</b>	<b>39.279</b>	<b>45.073</b>	<b>43.246</b>	<b>37.396</b>	<b>32.682</b>	<b>35.638</b>	<b>32.311</b>	<b>34.234</b>	<b>41.979</b>
<b>ESPUMOSOS/CAVAS D.O.</b>	<b>9.178</b>	<b>11.431</b>	<b>79.995</b>	<b>11.070</b>	<b>5.252</b>	<b>7.304</b>	<b>6.437</b>	<b>5.968</b>	<b>7.461</b>	<b>7.967</b>	<b>6.137</b>	<b>5.562</b>	<b>6.102</b>
<b>VINO DE MESA SIN D.O.</b>	<b>21.948</b>	<b>23.263</b>	<b>38.645</b>	<b>23.458</b>	<b>18.420</b>	<b>21.583</b>	<b>22.202</b>	<b>20.378</b>	<b>20.041</b>	<b>20.957</b>	<b>18.851</b>	<b>19.915</b>	<b>23.885</b>
<b>OTROS VINOS</b>	<b>13.886</b>	<b>13.960</b>	<b>36.310</b>	<b>12.833</b>	<b>11.442</b>	<b>13.309</b>	<b>13.238</b>	<b>12.474</b>	<b>11.611</b>	<b>12.584</b>	<b>12.954</b>	<b>12.507</b>	<b>13.178</b>
<b>CERVEZAS</b>	<b>78.479</b>	<b>68.580</b>	<b>79.849</b>	<b>65.333</b>	<b>57.647</b>	<b>70.060</b>	<b>74.407</b>	<b>74.144</b>	<b>78.816</b>	<b>100.883</b>	<b>87.354</b>	<b>75.252</b>	<b>71.493</b>
<b>SIDRA</b>	<b>1.294</b>	<b>1.729</b>	<b>11.483</b>	<b>2.214</b>	<b>969</b>	<b>980</b>	<b>1.046</b>	<b>1.423</b>	<b>1.367</b>	<b>1.438</b>	<b>1.291</b>	<b>1.177</b>	<b>1.151</b>
<b>BEBIDAS ESPIRITUOSAS</b>	<b>33.421</b>	<b>37.079</b>	<b>110.810</b>	<b>33.765</b>	<b>31.302</b>	<b>39.853</b>	<b>29.924</b>	<b>31.068</b>	<b>30.722</b>	<b>33.870</b>	<b>30.208</b>	<b>31.893</b>	<b>33.583</b>
<b>OTRA BEBIDA CON VINO</b>	<b>2.021</b>	<b>1.171</b>	<b>866</b>	<b>832</b>	<b>736</b>	<b>1.110</b>	<b>1.426</b>	<b>2.444</b>	<b>4.068</b>	<b>7.363</b>	<b>6.481</b>	<b>3.408</b>	<b>2.114</b>
<b>TOTAL ZUMO Y NECTAR</b>	<b>43.023</b>	<b>37.138</b>	<b>32.717</b>	<b>41.627</b>	<b>38.625</b>	<b>42.020</b>	<b>43.105</b>	<b>42.656</b>	<b>44.961</b>	<b>48.984</b>	<b>42.670</b>	<b>41.737</b>	<b>39.879</b>

\* OTROS VINOS: incluye los vinos de Aguja D.O., vinos de Licor D.O., Otros Vinos+Espumosos sin D.O.

\* BEBIDAS ESPIRITUOSAS: incluye el brandy, whisky, ginbra, ron, anís y otras bebidas espirituosas

\* BEBIDAS CON VINO: Incluye las sangría, tintos de verano, etc. en el año 2007 estaban incluidas en otras bebidas alcohólicas.

## CONSUMO ALIMENTARIO TOTAL (Hogares+ H/R+Instituciones)

PRODUCTOS	CONSUMO TOTAL 1º SEMESTRE 2009				CONSUMO TOTAL 1 SEMESTRE 2010				PORCENTAJE SEM 1/2010 vs SEM 1/2009			
	Millones de kg-litros				Millones de kg-litros				%			
	Hogares	H/R	Instituciones	TOTAL	Hogares	H/R	Instituciones	TOTAL	Hogares	H/R	Instituciones	TOTAL
HUEVOS (kgs)	208,69	41,49	9,79	259,97	193,10	40,92	9,00	243,02	-7,5	-1,4	-8,1	-6,5
CARNE	1.211,28	209,76	60,24	1.481,28	1.242,82	197,09	56,27	1.496,18	2,6	-6,0	-6,6	1,0
PESCA	662,74	121,92	35,02	819,68	622,65	109,91	32,95	765,52	-6,0	-9,8	-5,9	-6,6
LECHE LÍQUIDA	1.829,43	179,70	61,57	2.070,71	1.840,16	187,51	59,69	2.087,36	0,6	4,3	-3,1	0,8
OTRAS LECHES	15,81	1,43	0,83	18,07	17,09	1,08	0,76	18,93	8,1	-24,6	-8,2	4,7
DERIVADOS LÁCTEOS	764,48	100,09	37,01	901,59	813,46	96,47	35,57	945,49	6,4	-3,6	-3,9	4,9
PAN	962,59	155,35	49,85	1.167,78	878,15	150,31	47,09	1.075,55	-8,8	-3,2	-5,5	-7,9
BOLLERÍA/PASTELERÍA/GALLETAS/CEREALES	298,51	33,18	15,04	346,73	301,75	33,48	12,14	347,37	1,1	0,9	-19,3	0,2
CHOCOLATES/CACAOS/SUCEDANEOS	75,69	3,20	1,53	80,42	74,19	3,24	1,53	78,96	-2,0	1,4	0,2	-1,8
CAFES E INFUSIONES	39,96	33,04	1,92	74,92	39,97	30,64	2,00	72,61	0,0	-7,3	4,1	-3,1
ARROZ	87,42	11,64	7,89	106,95	90,64	9,83	6,81	107,28	3,7	-15,6	-13,7	0,3
PASTAS ALIMENTICIAS	84,80	12,27	8,49	105,56	88,71	11,59	7,48	107,78	4,6	-5,5	-12,0	2,1
AZUCAR	99,98	28,82	6,03	134,83	95,27	25,25	5,06	125,59	-4,7	-12,4	-16,1	-6,9
LEGUMBRES	75,71	7,89	7,69	91,29	76,39	6,84	6,36	89,60	0,9	-13,4	-17,2	-1,9
ACEITES	325,52	88,50	18,27	432,28	322,58	81,17	15,63	419,39	-0,9	-8,3	-14,4	-3,0
ACEITES OLIVA	230,83	23,19	6,27	260,29	229,72	19,52	4,69	253,93	-0,5	-15,8	-25,1	-2,4
ACEITES GIRASOL	84,57	47,41	9,65	141,63	85,08	43,34	9,77	138,19	0,6	-8,6	1,3	-2,4
MARGARINA	18,47	2,31	1,11	21,89	19,38	2,07	0,77	22,22	4,9	-10,4	-30,8	1,5
PATATAS FRESCAS	593,92	100,74	38,10	732,75	545,83	96,59	38,26	680,67	-8,1	-4,1	0,4	-7,1
PATATAS CONGELADAS	21,09	86,70	5,73	113,52	22,56	98,57	7,06	128,18	7,0	13,7	23,2	12,9
PATATAS PROCESADAS	29,61	4,21	1,18	35,00	29,18	2,72	1,08	32,98	-1,5	-35,2	-8,4	-5,8
VERDURAS/HORTALIZAS FRESCAS	1.467,67	142,26	59,42	1.669,35	1.398,51	134,47	57,30	1.590,28	-4,7	-5,5	-3,6	-4,7
FRUTAS FRESCAS	2.317,98	96,53	58,49	2.472,99	2.304,73	88,58	54,35	2.447,65	-0,6	-8,2	-7,1	-1,0
ACEITUNAS	52,38	13,16	1,53	67,08	48,91	12,91	1,05	62,87	-6,6	-2,0	-31,2	-6,3
FRUTOS SECOS	54,82	7,42	0,28	62,52	59,47	6,77	0,51	66,75	8,5	-8,8	83,6	6,8
FRUTAS Y HORTALIZAS TRANSFORMADAS	308,25	58,05	31,67	397,96	325,44	61,54	26,95	413,93	5,6	6,0	-14,9	4,0
PLATOS PREPARADOS	260,22	62,73	21,28	344,23	271,02	62,48	18,96	352,46	4,1	-0,4	-10,9	2,4
SALSAS	46,17	56,56	6,55	109,28	48,80	54,87	8,23	111,91	5,7	-3,0	25,6	2,4
T.VINOS VINOS.CPRD TRANQUILO	63,60	75,61	0,51	139,73	68,70	72,78	0,38	141,85	8,0	-3,7	-25,5	1,5
VINO DE MESA	108,77	71,03	2,74	182,53	106,23	55,91	2,09	164,24	-2,3	-21,3	-23,5	-10,0
ESPUMOSOS Y CAVAS	9,12	4,86	0,15	14,12	9,43	4,40	0,15	13,97	3,4	-9,5	1,2	-1,0
OTROS VINOS	26,12	11,08	1,21	38,41	26,08	6,89	1,26	34,24	-0,1	-37,8	4,3	-10,9
CERVEZAS	371,00	721,91	10,03	1.102,95	353,83	702,98	10,04	1.066,85	-4,6	-2,6	0,1	-3,3
BEBIDAS ESPIRITUOSAS	19,65	77,00	0,59	97,25	20,06	71,50	0,56	92,11	2,0	-7,2	-4,9	-5,3
ZUMOS	256,70	40,26	14,35	311,31	295,79	39,11	15,52	350,42	15,2	-2,9	8,2	12,6
AGUA MINERAL	1.257,29	389,09	55,31	1.701,69	1.194,24	359,64	52,74	1.606,62	-5,0	-7,6	-4,7	-5,6
GASEOSAS Y BEBIDAS REFRESCANTES	904,67	484,07	19,49	1.408,23	890,88	474,17	19,48	1.384,54	-1,5	-2,0	-0,1	-1,7
OTROS PRODUCTOS EN PESO	221,07	20,89	4,28	246,24	223,27	17,43	3,59	244,29	1,0	-16,6	-16,1	-0,8
OTROS PRODUCTOS EN VOLUMEN	103,85	9,58	1,77	115,19	114,99	7,37	1,43	123,78	10,7	-23,1	-19,0	7,5
<b>TOTAL ALIMENTACIÓN</b>	<b>15.453,54</b>	<b>3.596,55</b>	<b>663,92</b>	<b>19.714,01</b>	<b>15.273,74</b>	<b>3.450,49</b>	<b>630,06</b>	<b>19.354,29</b>	<b>-1,2</b>	<b>-4,1</b>	<b>-5,1</b>	<b>-1,8</b>

\* OTROS VINOS: incluye los vinos de Aguja D.O., vinos de Licor D.O., Otros Vinos+Espumosos sin D.O.

\* BEBIDAS ESPIRITUOSAS: incluye el brandy, whisky, ginbra, ron, anís y otras bebidas espirituosas

## GASTO TOTAL EN ALIMENTACIÓN (Hogares+ H/R+Instituciones)

PRODUCTOS	GASTO TOTAL 1º SEMESTRE 2009				GASTO TOTAL 1º SEMESTRE 2010				PORCENTAJE SEM 1/2010 vs SEM 1/2009			
	Millones de Euros				Millones de Euros				%			
	Hogares	H/R	Instituciones	TOTAL	Hogares	H/R	Instituciones	TOTAL	Hogares	H/R	Instituciones	TOTAL
HUEVOS	424,44	68,42	17,83	510,69	384,71	64,58	17,37	466,66	-9,4	-5,6	-2,6	-8,6
CARNE	7.859,11	1.267,76	282,33	9.409,19	7.786,07	1.089,69	261,35	9.137,11	-0,9	-14,0	-7,4	-2,9
PESCA	4.549,45	887,83	173,08	5.610,36	4.243,19	785,70	160,82	5.189,71	-6,7	-11,5	-7,1	-7,5
LECHE LÍQUIDA	1.376,53	154,11	51,83	1.582,47	1.289,78	146,72	45,00	1.481,51	-6,3	-4,8	-13,2	-6,4
OTRAS LECHES	112,63	5,23	3,22	121,08	124,87	3,57	2,86	131,30	10,9	-31,9	-11,4	8,4
DERIVADOS LÁCTEOS	2.812,39	479,21	99,04	3.390,65	2.851,92	446,63	111,36	3.409,91	1,4	-6,8	12,4	0,6
PAN	2.326,34	398,75	111,59	2.836,68	2.046,20	387,07	104,11	2.537,38	-12,0	-2,9	-6,7	-10,6
BOLLERÍA/PASTELERÍA/GALLETAS/CEREALES	1.354,96	186,82	47,98	1.589,76	1.326,78	195,42	44,07	1.566,27	-2,1	4,6	-8,1	-1,5
CHOCOLATES/CACAOS/SUCEDANEOS	435,89	27,58	8,80	472,28	430,84	25,61	10,31	466,76	-1,2	-7,2	17,2	-1,2
CAFES E INFUSIONES	371,39	381,06	20,71	773,16	396,52	359,17	21,27	776,96	6,8	-5,7	2,7	0,5
ARROZ	126,98	15,62	9,26	151,85	123,54	14,78	7,73	146,05	-2,7	-5,4	-16,4	-3,8
PASTAS ALIMENTICIAS	141,68	18,10	10,32	170,10	142,37	19,09	8,66	170,11	0,5	5,4	-16,1	0,0
AZUCAR	91,04	41,32	7,57	139,94	80,42	48,79	7,34	136,54	-11,7	18,1	-3,1	-2,4
LEGUMBRES	117,13	12,05	10,90	140,08	113,22	10,43	8,59	132,24	-3,3	-13,4	-21,2	-5,6
ACEITES	692,98	157,27	34,31	884,57	671,13	135,80	26,08	833,02	-3,2	-13,7	-24,0	-5,8
ACEITES OLIVA	588,62	68,79	18,59	676,00	577,61	55,87	12,99	646,47	-1,9	-18,8	-30,1	-4,4
ACEITES GIRASOL	87,35	57,06	11,76	156,17	81,55	49,17	11,07	141,79	-6,6	-13,8	-5,9	-9,2
MARGARINA	64,48	6,97	2,94	74,39	65,36	5,87	2,45	73,67	1,4	-15,8	-16,8	-1,0
PATATAS FRESCAS	361,50	58,06	19,48	439,04	324,68	47,36	20,38	392,42	-10,2	-18,4	4,6	-10,6
PATATAS CONGELADAS	25,79	98,69	7,17	131,65	26,18	103,60	7,39	137,17	1,5	5,0	3,1	4,2
PATATAS PROCESADAS	138,61	33,03	3,48	175,12	137,72	21,16	4,83	163,71	-0,6	-35,9	38,8	-6,5
VERDURAS/HORTALIZAS FRESCAS	2.345,76	196,30	76,16	2.618,22	2.404,43	190,55	74,22	2.669,20	2,5	-2,9	-2,5	1,9
FRUTAS FRESCAS	3.162,86	110,09	65,79	3.338,74	3.139,84	101,97	61,60	3.303,41	-0,7	-7,4	-6,4	-1,1
ACEITUNAS	145,67	34,94	4,21	184,83	134,13	34,92	2,71	171,76	-7,9	-0,1	-35,7	-7,1
FRUTOS SECOS	327,22	32,61	1,76	361,59	359,54	31,38	3,58	394,50	9,9	-3,8	103,7	9,1
FRUTAS Y HORTALIZAS TRANSFORMADAS	633,71	97,61	53,41	784,73	647,45	101,94	39,42	788,81	2,2	4,4	-26,2	0,5
PLATOS PREPARADOS	1.068,31	274,52	71,98	1.414,81	1.066,79	294,67	59,97	1.421,44	-0,1	7,3	-16,7	0,5
SALSAS	160,54	145,52	10,21	316,26	166,07	139,04	14,31	319,42	3,4	-4,5	40,2	1,0
T.VINOS VINOS.CPRD TRANQUILO	227,76	424,28	2,84	654,89	241,26	410,14	1,52	652,92	5,9	-3,3	-46,6	-0,3
VINO DE MESA	119,70	116,10	3,58	239,38	111,46	91,62	2,76	205,84	-6,9	-21,1	-23,0	-14,0
ESPUMOSOS Y CAVAS	44,99	31,66	0,61	77,27	43,49	33,03	0,69	77,21	-3,3	4,3	12,6	-0,1
OTROS VINOS	76,61	54,89	4,46	135,96	74,91	29,78	5,09	109,78	-2,2	-45,7	14,1	-19,3
CERVEZAS	446,72	1.389,02	15,64	1.851,39	420,41	1.398,17	15,06	1.833,63	-5,9	0,7	-3,8	-1,0
BEBIDAS ESPIRITUOSAS	190,75	961,92	5,95	1.158,62	196,63	919,18	5,77	1.121,59	3,1	-4,4	-2,9	-3,2
ZUMOS	229,19	80,24	15,32	324,75	253,00	77,61	15,02	345,62	10,4	-3,3	-2,0	6,4
AGUA MINERAL	270,01	158,16	17,79	445,95	251,26	141,71	17,45	410,42	-6,9	-10,4	-1,9	-8,0
GASEOSAS Y BEBIDAS REFRESCANTES	789,89	918,29	25,71	1.733,90	752,96	887,55	25,53	1.666,04	-4,7	-3,3	-0,7	-3,9
OTROS PRODUCTOS EN PESO	667,54	45,69	13,44	726,66	663,05	36,94	10,71	710,69	-0,7	-19,1	-20,3	-2,2
OTROS PRODUCTOS EN VOLUMEN	136,81	14,70	2,25	153,75	145,67	12,90	1,75	160,33	6,5	-12,2	-22,0	4,3
<b>TOTAL ALIMENTACIÓN</b>	<b>34.304,25</b>	<b>9.497,23</b>	<b>1.337,26</b>	<b>45.138,73</b>	<b>33.512,02</b>	<b>8.951,12</b>	<b>1.257,57</b>	<b>43.720,71</b>	<b>-2,3</b>	<b>-5,8</b>	<b>-6,0</b>	<b>-3,1</b>

\* OTROS VINOS: incluye los vinos de Aguja D.O., vinos de Licor D.O., Otros Vinos+Espumosos sin D.O.

\* BEBIDAS ESPIRITUOSAS: incluye el brandy, whisky, ginebra, ron, anís y otras bebidas espirituosas

## CONSUMO ALIMENTARIO EN EL HOGAR. Clasificación COICOP

	MILES de Kgs	MILES de €	PART. MERC. VALOR	CONSUMO X CAPITA	GASTO X CAPITA €	PRECIO MEDIO €X Kilo
	oct-10	oct-10	oct-10	oct-10	oct-10	oct-10
<b>0.1.1 ALIMENTACION</b>	<b>2.059.999,92</b>	<b>5.262.243,43</b>	<b>91,09</b>	<b>44,91</b>	<b>114,73</b>	<b>2,55</b>
0.1.1.1 PAN Y CEREALES	245.373,41	673.437,49	11,66	5,35	14,68	2,74
0.1.1.1.1 ARROZ	15.800,25	21.584,36	0,37	0,34	0,47	1,37
0.1.1.1.2 PAN	141.401,30	331.115,48	5,73	3,08	7,22	2,34
0.1.1.1.3 OTROS PRODUCTOS DE PANADERIA	41.681,41	164.721,04	2,85	0,91	3,59	3,95
0.1.1.1.4 PASTAS ALIMENTICIAS	18.250,14	40.378,18	0,70	0,40	0,88	2,21
0.1.1.1.5 PRODUCTOS PASTELERIA/MASAS COCINADAS	11.282,86	72.680,40	1,26	0,25	1,58	6,44
0.1.1.1.7 CEREALES/OTROS ELABORADOS CON CEREALES	16.957,45	42.958,03	0,74	0,37	0,94	2,53
0.1.1.2 CARNE	222.787,94	1.416.777,15	24,52	4,86	30,89	6,36
0.1.1.2.1 BOVINO FRESCA/REFRIGERADA/CONGELADA	27.994,58	242.671,28	4,20	0,61	5,29	8,04
0.1.1.2.2 PORCINO FRESCA/REFRIGERADA/CONGELADA	42.698,51	263.745,36	4,57	0,93	5,75	1,64
0.1.1.2.3 OVINO/CAPRINO FRESCA/REFRIGERADA/CONGELADA	7.173,63	69.526,20	1,20	0,16	1,52	9,69
0.1.1.2.4 AVE FRESCA/REFRIGERADA/CONGELADA	67.642,53	269.581,52	4,67	1,47	5,88	2,73
0.1.1.2.5 CHARCUTERIA	49.890,24	421.654,78	7,30	1,09	9,19	8,45
0.1.1.2.6 CARNES PREPARADAS	13.155,56	76.520,41	1,32	0,29	1,67	5,82
0.1.1.2.7 DESPOJOS/CASQUERIA	3.669,81	14.135,11	0,24	0,08	0,31	3,85
0.1.1.2.8 OTRAS CARNES	9.882,57	54.197,21	0,94	0,22	1,18	5,48
0.1.1.2.9 CARNE CONGELADA	680,50	4.745,29	0,08	0,01	0,10	6,97
0.1.1.3 PESCADO	109.416,69	749.755,31	12,98	2,39	16,35	6,85
0.1.1.3.1 PESCADO FRESCO/REFRIGERADO	48.524,53	320.614,56	5,55	1,06	6,99	6,61
0.1.1.3.2 PESCADO CONGELADO	13.921,41	85.722,69	1,48	0,30	1,87	6,16
0.1.1.3.3 MOLUSCOS/CRUSTACEOS FRESCOS/CONGELADOS	28.617,15	202.173,64	3,50	0,62	4,41	7,06
0.1.1.3.4 PESCADOS/MARISCOS SECOS/AHUMADOS	1.605,94	20.592,47	0,36	0,04	0,45	12,82
0.1.1.3.5 OTRAS CONSERVAS DE PESCADO	16.747,65	120.651,96	2,09	0,37	2,63	7,20
0.1.1.4 LECHE/QUESO/HUEVOS	479.217,02	760.390,76	13,16	10,45	16,58	1,59
0.1.1.4.1 LECHE ENTERA	97.055,87	67.202,61	1,16	2,12	1,47	0,69
0.1.1.4.2 LECHE DESNATADA	78.264,87	57.436,56	0,99	1,71	1,25	0,73
0.1.1.4.2 LECHE SEMI	128.693,80	86.677,90	1,50	2,81	1,89	0,67
0.1.1.4.3 LECHE CONSERVADA	13.139,92	32.330,23	0,56	0,29	0,70	2,46
0.1.1.4.4 YOGURES	67.396,49	161.664,58	2,80	1,47	3,52	2,40
0.1.1.4.5 QUESO/REQUESON	32.733,68	229.406,45	3,97	0,71	5,00	7,01
0.1.1.4.6 OTROS PRODUCTOS A BASE DE LECHE	28.472,38	60.052,06	1,04	0,62	1,31	2,11
0.1.1.4.7 HUEVOS	33.459,99	65.620,34	1,14	0,73	1,43	1,96
0.1.1.5 ACEITES Y GRASAS	57.233,43	130.720,36	2,26	1,25	2,85	2,28
0.1.1.5.1 MANTEQUILLA	1.013,51	6.046,31	0,10	0,02	0,13	5,97
0.1.1.5.2 MARGARINA	3.358,91	11.414,01	0,20	0,07	0,25	3,40
0.1.1.5.3 ACEITE DE OLIVA	37.783,64	93.220,16	1,61	0,82	2,03	2,47
0.1.1.5.4 OTROS ACEITES	14.167,96	14.582,40	0,25	0,31	0,32	1,03
0.1.1.5.5 OTRAS GRASAS ANIMALES	909,41	5.457,48	0,09	0,02	0,12	6,00



## CONSUMO ALIMENTARIO EN EL HOGAR. Clasificación COICOP

	MILES de Kgs	MILES de €	PART. MERC. VALOR	CONSUMO X CAPITA	GASTO X CAPITA €	PRECIO MEDIO € X Kilo
	oct-10	oct-10	oct-10	oct-10	oct-10	oct-10
<b>0.1.1.6 FRUTAS</b>	423.531,71	645.444,09	11,17	9,23	14,07	1,52
0.1.1.6.1 CITRICOS	77.808,22	108.195,07	1,87	1,70	2,36	1,39
0.1.1.6.2 PLATANOS	43.810,90	59.144,37	1,02	0,96	1,29	1,35
0.1.1.6.3 MANZANAS	50.296,28	61.432,56	1,06	1,10	1,34	1,22
0.1.1.6.4 PERAS	30.302,65	40.417,35	0,70	0,66	0,88	1,33
0.1.1.6.5 FRUTAS CON HUESO	53.827,23	79.161,25	1,37	1,17	1,73	1,47
0.1.1.6.6 BAYAS	29.966,95	53.153,72	0,92	0,65	1,16	1,77
0.1.1.6.7 OTRAS FRUTAS	118.786,46	150.032,05	2,60	2,59	3,27	1,26
0.1.1.6.8 FRUTOS SECOS	14.123,85	82.630,53	1,43	0,31	1,80	5,85
0.1.1.6.9 FRUTAS PREPARADAS/CONSERVAS	4.609,17	11.277,19	0,20	0,10	0,25	2,45
<b>0.1.1.7 HORTALIZAS</b>	411.202,08	641.983,33	11,11	8,97	14,00	1,56
0.1.1.7.0 OTRAS VERDURAS	37.657,83	75.900,56	1,31	0,82	1,65	2,02
0.1.1.7.1 HORTALIZAS DE HOJA/TALLO	25.055,08	47.475,41	0,82	0,55	1,04	1,89
0.1.1.7.2 COLES	8.472,79	9.234,44	0,16	0,18	0,20	1,09
0.1.1.7.3 HORTALIZAS CULTIVADAS POR SU FRUTO	121.291,46	189.274,08	3,28	2,64	4,13	1,56
0.1.1.7.4 HORTALIZAS CON RAIZ	54.148,99	86.070,28	1,49	1,18	1,88	1,59
0.1.1.7.5 LEGUMBRES / HORTALIZAS SECAS	8.104,74	14.184,06	0,25	0,18	0,31	1,75
0.1.1.7.6 LEGUMBRES / HORTALIZAS CONGELADAS	15.460,73	33.493,62	0,58	0,34	0,73	2,17
0.1.1.7.7 LEGUMBRES / HORTALIZAS CONSERVA	37.625,19	95.244,19	1,65	0,82	2,08	2,53
0.1.1.7.8 PATATAS FRESCAS / CONGELADAS	98.380,14	67.834,83	1,17	2,14	1,48	0,69
0.1.1.7.9 PATATAS PROCESADAS	5.005,13	23.271,87	0,40	0,11	0,51	4,65
<b>0.1.1.8 AZUCAR/CONFITURAS/MIEL/CHOCOLATE/CONFITERIA/HELAD</b>	38.010,11	134.516,44	2,33	0,83	2,93	3,54
0.1.1.8.1 AZUCAR	17.326,59	17.272,33	0,30	0,38	0,38	1,00
0.1.1.8.2 CONFITERIA/MERMELADA/MIEL	4.729,69	20.583,58	0,36	0,10	0,45	4,35
0.1.1.8.3 CHOCOLATE	7.383,09	54.907,64	0,95	0,16	1,20	7,44
0.1.1.8.4 CONFITERIA	2.538,15	18.205,49	0,32	0,06	0,40	7,17
0.1.1.8.5 HELADOS	6.032,58	23.547,41	0,41	0,13	0,51	3,90
<b>0.1.1.9 PRODUCTOS ALIMENTICIOS NO NUEMRADOS ANTERIORMEN</b>	52.739,86	108.825,25	1,88	1,15	2,37	2,06
0.1.1.9.1 SALSAS	21.477,65	45.597,85	0,79	0,47	0,99	2,12
0.1.1.9.2 SAL/ESPECIAS	10.326,08	11.111,89	0,19	0,23	0,24	1,08
0.1.1.9.3 SOPAS / CALDOS	17.743,46	29.149,19	0,50	0,39	0,64	1,64
0.1.1.9.6 OTROS PRODUCTOS EN PESO	3.192,67	22.966,32	0,40	0,07	0,50	7,19
<b>0.1.2 BEBIDAS NO ALCOHOLICAS</b>	453.788,36	324.493,15	5,62	9,89	7,07	0,72
<b>0.1.2.1 CAFE/TE/CACAO</b>	11.251,67	84.175,82	1,46	0,25	1,84	7,48
0.1.2.1.1 CAFE	6.102,83	52.805,57	0,91	0,13	1,15	8,65
0.1.2.1.2 TE/INFUSIONES	471,74	12.594,65	0,22	0,01	0,27	26,70
0.1.2.1.3 CACAO	4.677,10	18.775,59	0,33	0,10	0,41	4,01
<b>0.1.2.2 AGUA/BEBIDAS REFRESCANTES/ZUMOS</b>	425.030,55	217.886,70	3,77	9,27	4,75	0,51
0.1.2.2.1 AGUA MINERAL	201.687,32	41.717,21	0,72	4,40	0,91	0,21
0.1.2.2.2 BEBIDAS REFRESCANTES	176.753,71	136.290,18	2,36	3,85	2,97	0,77
0.1.2.2.3 ZUMOS DE FRUTA	46.281,38	39.629,80	0,69	1,01	0,86	0,86
0.1.2.2.4 ZUMOS DE VEGETALES(N.D.)	308,14	249,52	0,00	0,01	0,01	0,81
0.1.2.3 OTROS PRODUCTOS EN VOLUMEN	17.506,15	22.430,64	0,39	0,38	0,49	1,28
<b>0.2.1 BEBIDAS ALCOHOLICAS</b>	104.170,74	190.177,86	3,29	2,27	4,15	1,83
<b>0.2.1.1 ESPIRITUOSOS Y LICORES</b>	3.439,99	33.582,96	0,58	0,08	0,73	9,76
<b>0.2.1.2 VINOS</b>	40.409,82	85.101,68	1,47	0,88	1,86	2,11
0.2.1.2.1 VINO DE UVA / OTRAS FRUTAS FERMENTADAS	37.079,38	70.871,66	1,23	0,81	1,55	1,91
0.2.1.2.1.1 V CPRD	12.388,97	43.722,09	0,76	0,27	0,95	3,53
0.2.1.2.1.2 MESA	24.009,49	25.998,75	0,45	0,52	0,57	1,08
0.2.1.2.1.3 SIDRA	680,93	1.150,83	0,02	0,01	0,03	1,69
0.2.1.2.2 OTROS VINOS	3.330,44	14.230,02	0,25	0,07	0,31	4,27
<b>0.2.1.3 CERVEZAS</b>	60.320,92	71.493,22	1,24	1,32	1,56	1,19