

LA ALIMENTACIÓN MES A MES

OCTUBRE

2015

AVANCE DE DATOS PROVISIONALES
CALCULOS REALIZADOS A PARTIR DEL ULTIMO CENSO PUBLICADO POR EL INE



Madrid 2015



Aviso Legal: los contenidos de esta publicación podrán ser reutilizados, citando la fuente y la fecha, en su caso, de la última actualización



MINISTERIO DE AGRICULTURA, ALIMENTACIÓN Y MEDIO AMBIENTE

Edita:

© Ministerio de Agricultura, Alimentación y Medio Ambiente
Secretaría General Técnica
Centro de Publicaciones

Catálogo de Publicaciones de la Administración General del Estado:

<http://publicacionesoficiales.boe.es/>

NIPO: 280-15-095-7



GOBIERNO
DE ESPAÑA

MINISTERIO
DE AGRICULTURA, ALIMENTACIÓN
Y MEDIO AMBIENTE

METODOLOGÍA del Panel de Consumo Alimentario

El panel de consumo Alimentario se está desarrollando en el Ministerio de Agricultura, Alimentación y Medio Ambiente desde el año 1997 y su objetivo principal es el conocimiento de la demanda directa de alimentos en España, (consumo en hogares) para lo que se aplica la siguiente Metodología:

HOGARES:

Universo: Todos los hogares de la península, Baleares y Canarias, sin incluir Ceuta y Melilla (18.054.437 en 2014 y 18.304.544 en 2015).

El universo utilizado para el cálculo de los años 2014 y 2015 del siguiente informe ha sido actualizado con el nuevo censo 2011 establecido por el INE.

Muestra: 12.000 Hogares que apuntan diariamente sus compras con un lector óptico. La elección de esta muestra es al azar con un método bietápico. En la primera etapa se seleccionan los puntos de sondeo en función del tamaño de las poblaciones para cada una de las regiones. En la segunda, se selecciona a los colaboradores en cada uno de los puntos elegidos.

Consumo en el mes de Octubre 2015

Crece el consumo de Alimentación y Bebidas durante el mes de Octubre de 2015 un +1,5% en volumen y +5,3% en valor, como consecuencia del impacto en el incremento del precio medio (+3,7%).

Crece el consumo de Carne un +1,0%, como consecuencia del mayor consumo en los hogares de carne fresca (+1,2%) y carne transformada (+2,7%). Sin embargo sigue reduciéndose la compra de carne congelada por parte de los hogares durante Octubre 2015 un -17,5%. De entre los tipos de carnes frescas, evolucionan favorablemente tanto la carne de cerdo (+7,1%) como la carne de pollo (+0,2%), sin embargo se reduce la compra de carne de vacuno (-2,1%) y de ovino/caprino, con un fuerte descenso del -18,0%.

El consumo de pescado en los hogares españoles, también se incrementó un +1,2% con respecto al mismo periodo del año anterior. El pescado fresco intensificó su presencia en los hogares (+2,5%), mientras que la compra de pescado congelado decreció fuertemente un -7,8%. Ganó presencia en los hogares españoles a cierre de mes de Octubre de 2015 y en comparación con Octubre de 2014, categorías como Marisco/molusco/crustáceo así como las conservas de pescados/moluscos con un incremento en compra del +2,2% para ambos casos.

Octubre de 2015 resultó ser un mes positivo para el consumo de Leche Líquida, con un fuerte incremento en compra del +4,5%, de igual modo se intensifican en este mes las compras de T.Derivados Lácteos un +2,0%.

Evolución favorable para categorías básicas de alimentación dentro de los hogares españoles: Crece la compra de Huevos (+4,0%), crece la compra de Pan (+2,0%), crece la compra de Legumbres (+3,6%), mientras que el azúcar experimenta una fuerte caída del -8,6%.

El décimo mes del año 2015, fue positivo para la categoría de Aceite, ya que ganó presencia en los hogares en torno a un +5,9%, producido tanto por la buena evolución de Aceite de Oliva (+4,3%) como de Aceite de Girasol (+5,5%).

Crece levemente en volumen la categoría de Patatas Frescas +1,1%, de igual modo que moderado es el crecimiento de Hortalizas Frescas +0,8%, donde tanto coles, como cebollas aportan en positivo al mercado. No obstante desciende de forma significativa la compra de frutas frescas en los hogares españoles (-4,1%). Ahora bien hay tipos de frutas que evolucionan de forma positiva en comparación con el mismo mes del año anterior, tales como mandarinas +1,5%, limones +4,2%, plátanos +6,6% y melocotones +12,6% entre otras.

Evolución favorable para vinos tranquilos, con un incremento del +6,5%, de igual forma los espumosos (incluidos cava) y los vinos gasificados crecen a doble dígito durante el mes de Octubre con un incremento en compra del +10,3%. También las sidras y las bebidas espirituosas obtienen un mayor consumo en este mes de Octubre de 2015 (+5,1% y +20,0% respectivamente).

Consumo en el año móvil de Noviembre de 2014 hasta Octubre de 2015

La evolución del volumen a cierre de año móvil Octubre de 2015 fue negativa, con un descenso del -1,6%. En valor la categoría permanece estable, como consecuencia del incremento del precio medio (+1,7%).

Total Carne cayó un -2,4%, como consecuencia de la fuerte caída de consumo por parte de los hogares españoles en Carne Congelada (-10,5%) así como en Carne Transformada (-3,6%). Carne Fresca cayó menos que la categoría (-1,7%) y de entre sus variedades, observamos diferentes tendencias. Carne de Cerdo gana presencia en el hogar +2,4%, Carne de Pollo pierde presencia en torno a un -3,0%. Tampoco evolucionó favorablemente el consumo doméstico de Carne de Ovino/Caprino (-5,6%) así como la Carne de Vacuno que muestra una evolución desfavorable a cierre de año móvil Octubre 2015, con una caída del -4,6%.

Desciende la compra de categorías básicas de alimentación en los hogares, como por ejemplo: Descienden los huevos (-1,4%), al igual que el Pan y las Legumbres con caídas del -3,1% y -3,8% respectivamente. De igual modo, cayó la compra de Azúcar un -8,5%. No obstante crece la compra de Chocolates/cacaos/suc un +1,9%, también se intensifica la compra de pastas +2,0%.

El mercado de Total Pesca también evolucionó de forma desfavorable a cierre de año móvil Octubre 2015, con un descenso en volumen del -3,0%, provocado tanto por la caída en compra de Pescado Fresco -3,1%, como en Pescado Congelado -5,7%, al igual que por Mariscos/moluscos/crustáceos (-4,9%). Ahora bien, la categoría de conservas de pescado/molusco continúa ganando presencia dentro de los hogares, a cierre de año móvil obtuvo un crecimiento del +2,6%.

Durante los últimos doce meses la compra de Aceite para consumo doméstico también fue menor en comparación con el mismo periodo del año anterior, registrando una caída del -6,9%. Descenso más acusado por parte del Total Aceite de Oliva que cayó un -9,9%, mientras que más contenida fue la caída de Aceite de Girasol (-5,0%).

Retroceso en compra de productos frescos, tales como Patatas Frescas -5,1%, así como Hortalizas Frescas (-5,2%) y de Frutas Frescas (-4,3%). Si bien algunas variedades ganaron presencia en el hogar en comparación con el mismo periodo del año anterior, como por ejemplo Limones +5,2%, Manzanas +1,3% y Sandía +1,3%, al igual que ganaron presencia las lechugas/escarolas/endivia (+1,0%).

Evolución favorable durante los últimos doce meses para categorías de bebidas como por ejemplo, Vinos Tranquilos (+2,6%) y los Vinos con IGP (+3,5%). Sidras y aguas también aportan en positivo. Pierden presencia por ejemplo, las gaseosas y las bebidas refrescantes (-2,7%) al igual que las bebidas alcohólicas de alta graduación -1,4%. La compra de cerveza permanece estable por parte de los hogares españoles (-0,3%).

	TAM OCTUBRE 2015	% Variación TAM Octubre 2015 vs TAM Octubre 2014	% Variación Julio 2015 Vs Julio 2014	% Variación Agosto 2015 Vs Agosto 2014	% Variación Septiembre 2015 Vs Septiembre 2014	% Variación Octubre 2015 Vs Octubre 2014
Volumen (Millones Kgs/Lts.)	29.324,41	-1,6%	1,7%	-3,0%	-4,4%	1,5%
Valor (Millones €)	66.884,53	0,1%	0,5%	-0,9%	0,9%	5,3%
Precio Medio	2,28	1,7%	-1,2%	2,3%	5,5%	3,7%
Consumo x Capita	646,77	-2,5%	0,3%	-4,4%	-5,7%	0,1%
Gasto x Capita	1.475,55	-0,8%	-0,9%	-2,2%	-0,5%	3,9%

TAM: Total Año Móvil Octubre 2015, 1 de Noviembre de 2014 al 31 de Octubre de 2015

LA ALIMENTACIÓN MES A MES TAM OCTUBRE 2015 HOGARES							
Productos	Cantidad (Millones de Kgs/ Lt)		Evolución	Valor (Millones de €)		Evolución	Kg / Lt per Cápita
	TAM OCTUBRE 2014	TAM OCTUBRE 2015	%15 Vs 14	TAM OCTUBRE 2014	TAM OCTUBRE 2015	%15 Vs 14	TAM OCTUBRE 2015
.TOTAL ALIMENTACION	29.795,2	29.324,4	-1,6	66.811,1	66.884,5	0,1	646,8
TOTAL CARNE	2.306,8	2.250,8	-2,4	14.691,4	14.719,2	0,2	49,66
TOTAL PESCA	1.191,2	1.155,8	-3,0	8.968,0	8.909,9	-0,6	25,50
T.FRUTAS FRESCAS	4.626,9	4.429,4	-4,3	5.971,6	5.938,3	-0,6	97,67
T HORTALIZAS Y PATATAS FRESCAS	3.838,7	3.639,7	-5,2	5.078,1	5.025,5	-1,0	80,27
PAN	1.624,1	1.573,6	-3,1	3.831,7	3.785,9	-1,2	34,71
TOTAL ACEITE	604,1	562,4	-6,9	1.386,3	1.440,4	3,9	12,41
T.HUEVOS KGS	381,5	376,3	-1,4	835,4	816,2	-2,3	8,30
LECHE Y DERIVADOS LÁCTEOS	5.057,7	5.051,7	-0,1	8.353,0	8.332,4	-0,2	111,42
T VINOS Y BEBIDAS DERIVADAS DEL VINO	457,5	458,3	0,2	1.066,4	1.085,5	1,8	10,11
AGUA DE BEBIDA ENVAS.	2.348,9	2.497,6	6,3	482,0	518,7	7,6	55,07
BEBIDAS ALCOHOLICAS ALTA GRADUACIÓN	37,8	37,3	-1,4	388,4	387,5	-0,2	0,82
GASEOSAS Y BEBID.REFR	2.053,8	1.998,9	-2,7	1.595,1	1.560,5	-2,2	44,08
RESTO ALIMENTACIÓN	5.266,4	5.292,6	0,5	14.163,7	14.364,6	1,4	116,75

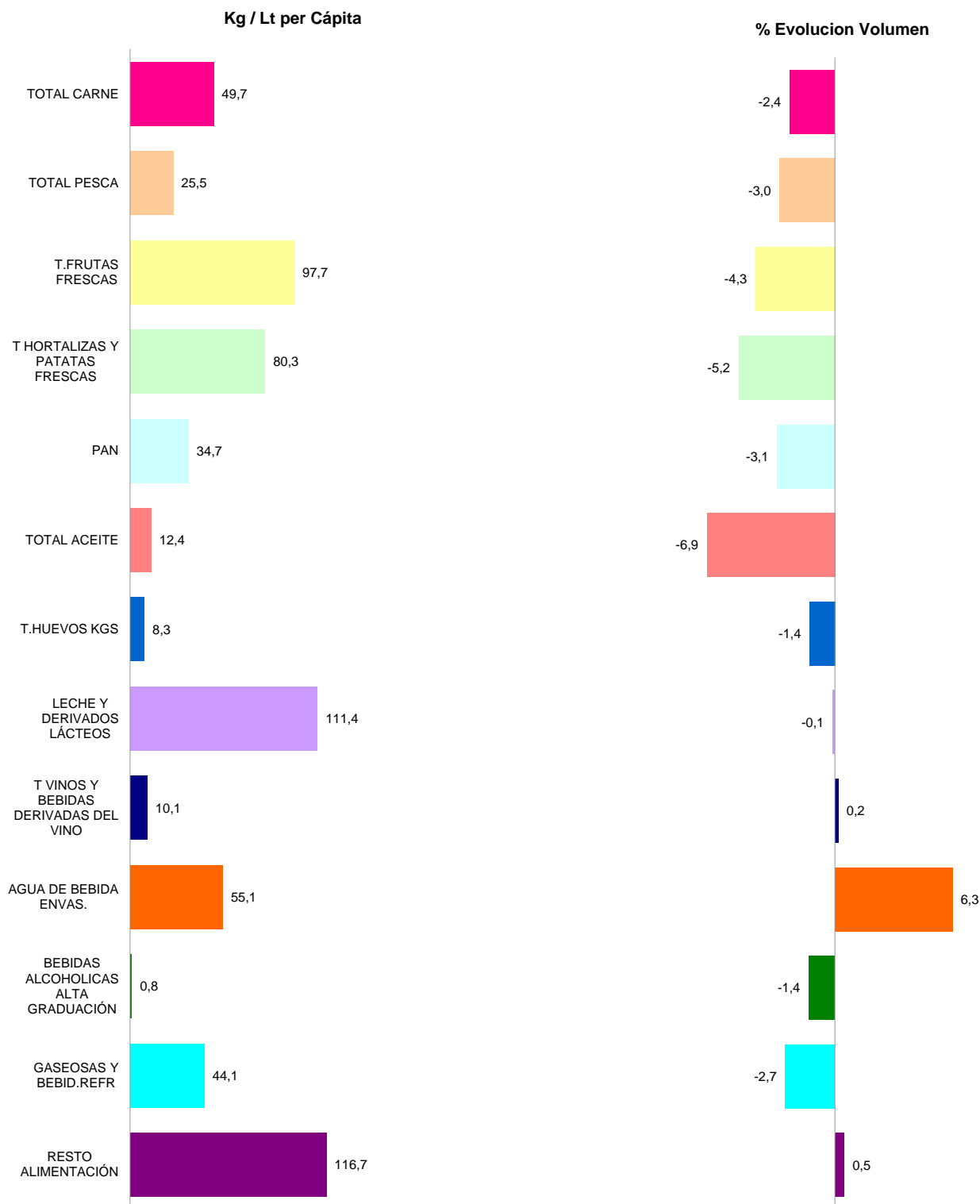
LA ALIMENTACIÓN MES A MES MES DE OCTUBRE HOGARES							
Productos	Cantidad (Millones de Kgs / Lt)		Evolucion	Valor (Millones de €)		Evolucion	Kg / Lt per Capita
	oct-14	oct-15	%15 Vs 14	oct-14	oct-15	%15 Vs 14	oct-15
.TOTAL ALIMENTACION	2.509,9	2.548,1	1,5	5.631,1	5.929,8	5,3	56,1
TOTAL CARNE	199,4	201,4	1,0	1.243,5	1.297,9	4,4	4,43
TOTAL PESCA	97,5	98,7	1,2	721,5	745,6	3,3	2,17
T.FRUTAS FRESCAS	383,3	367,5	-4,1	541,9	562,2	3,7	8,09
T HORTALIZAS Y PATATAS FRESCAS	327,6	330,6	0,9	451,1	478,0	6,0	7,28
PAN	137,4	140,1	2,0	331,9	337,1	1,6	3,08
TOTAL ACEITE	45,7	48,4	5,9	103,2	139,4	35,0	1,06
T.HUEVOS KGS	32,2	33,5	4,0	69,8	72,3	3,5	0,74
LECHE Y DERIVADOS LÁCTEOS	431,3	447,4	3,7	701,0	729,8	4,1	9,84
T VINOS Y BEBIDAS DERIVADAS DEL VINO	36,4	38,5	5,9	81,3	89,5	10,1	0,85
AGUA DE BEBIDA ENVAS.	205,5	214,0	4,1	41,3	44,9	8,7	4,71
BEBIDAS ALCOHOLICAS ALTA GRADUACIÓN	2,6	3,1	20,0	27,0	31,6	17,0	0,07
GASEOSAS Y BEBID.REFR	164,4	163,0	-0,9	127,5	126,6	-0,7	3,59
RESTO ALIMENTACIÓN	446,7	462,0	3,4	1.189,9	1.274,8	7,1	10,17

T Hortalizas y Patatas Frescas: incluye todas las hortalizas frescas y las patatas frescas
 Leche y Derivados Lácteos: incluye Leche Líquida, Preparados Lácteos, Total Otras Leches, Derivados Lácteos
 T Vinos y Bebidas Derivadas del Vino: Incluye, Vinos, Espumosos, Cava, Tinto de Verano, Sangría, Vermouth, resto.
 Bebidas Alcohólicas alta Graduación: incluye Brandy, Whisky, Ginebra, Ron, Anís, Bebidas Espirituosas
 Resto Alimentación: todos aquellos productos no desglosados.

CONSUMO ALIMENTARIO EN EL HOGAR

TAM OCTUBRE 2015

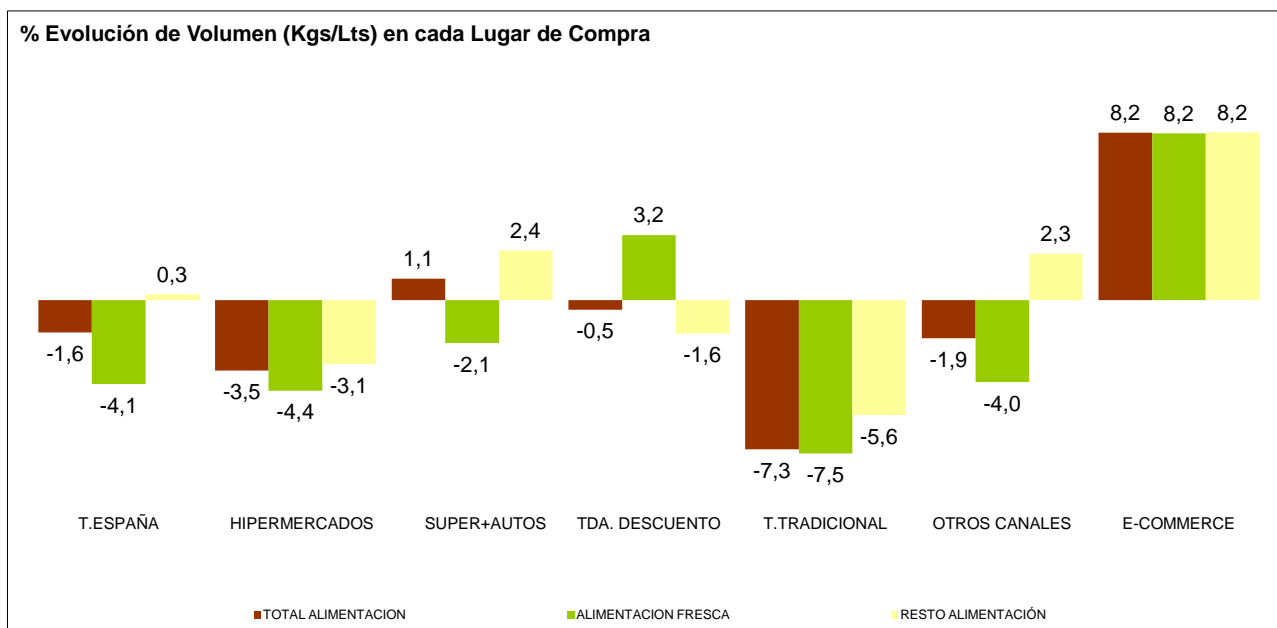
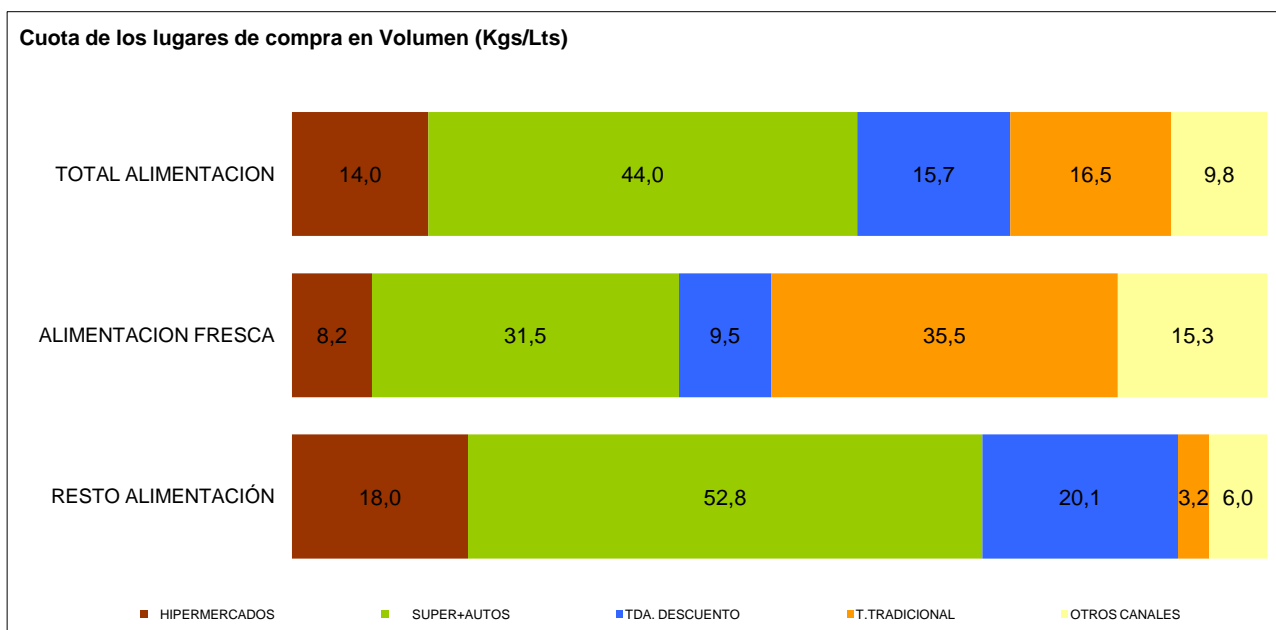
TOTAL ALIMENTACIÓN (HOGAR)	
CONSUMO PER CÁPITA 646,77 Kg / Lt per Cápita	VOLUMEN EN LA CESTA DE LA COMPRA 29.324,4 Cantidad (Millones de Kgs/ Lt)



T Hortalizas y Patatas Frescas: incluye todas las hortalizas frescas y las patatas frescas
 Leche y Derivados Lácteos =incluye Leche Líquida, Preparados Lácteos, Total Otras Leches, Derivados Lácteos
 T Vinos y Bebidas Derivadas del Vino: Incluye, Vinos, Espumosos, Cava, Tinto de Verano, Sangría, Vermouth, resto.
 Bebidas Alcohólicas alta Graduación: incluye Brandy, Whisky, Ginebra, Ron, Anís, Bebidas Espirituosas
 Resto Alimentación: todos aquellos productos no desglosados.

CONSUMO ALIMENTARIO EN EL HOGAR

TAM OCTUBRE 2015



* El peso que representan las compras por INTERNET durante TAM OCTUBRE 2015 corresponde a 0,8%.

T. TRADICIONAL: Pescadería, Carnicería/Charcutería, Lechería, Herboristería, Tda Congelados, Mercados y Plazas, Panadería, Bar/bodega, Farmacia, Verdulería/Frutería y tiendas de alimentación/comestibles/ultramarinos.

OTROS CANALES: Economato/Coop, Venta Domicilio, Mercadillos, Autoconsumo, Compra Directa al productor, E-commerce, Resto Canales.

E-COMMERCE: Compras realizadas a través de internet. Este canal está incluido dentro de Otros Canales.

LA ALIMENTACIÓN MES A MES							
TAM OCTUBRE 2015 Vs TAM OCTUBRE 2014							
HOGARES							
Productos	Cantidad (Millones de Kgs / Lt)		Evolucion	Valor (Millones de €)		Evolucion	Kg / Lt per Capita
	TAM OCTUBRE 2014	TAM OCTUBRE 2015	% 15 Vs 14	TAM OCTUBRE 2014	TAM OCTUBRE 2015	% 15 Vs 14	TAM OCTUBRE 2015
T.HUEVOS KGS	381,5	376,3	-1,4	835,4	816,2	-2,3	8,3
CARNE POLLO	637,3	618,5	-3,0	2.563,5	2.547,2	-0,6	13,6
CARNE CERDO	478,6	490,1	2,4	2.785,5	2.961,9	6,3	10,8
CARNE VACUNO	268,6	256,1	-4,6	2.456,3	2.356,4	-4,1	5,7
CARNE OVINO/CAPRINO	81,2	76,7	-5,6	811,1	813,8	0,3	1,7
CARNE TRANSFORMADA	544,4	524,8	-3,6	4.522,1	4.481,0	-0,9	11,6
RESTO CARNES CONG.	7,7	9,1	18,4	44,2	57,7	30,6	0,2
RESTO CARNE	296,5	284,4	-4,1	1.552,8	1.558,9	0,4	6,3
PESCADOS	669,8	645,3	-3,7	4.631,2	4.591,7	-0,9	14,2
MARISCO/MOLUSCO/CRUS	326,7	310,6	-4,9	2.530,6	2.496,4	-1,4	6,9
CONS.PESCADO/MOLUSCO	194,7	199,8	2,6	1.806,2	1.821,7	0,9	4,4
TOTAL LECHE LIQUIDA	3.297,9	3.273,8	-0,7	2.376,8	2.327,3	-2,1	72,2
TOTAL OTRAS LECHE	29,7	29,9	0,5	220,9	216,1	-2,2	0,7
T DERIVADOS LACTEOS	1.730,0	1.748,1	1,0	5.755,3	5.788,9	0,6	38,5
PAN	1.624,1	1.573,6	-3,1	3.831,7	3.785,9	-1,2	34,7
BOLL.PAST.GALLET.CERE	618,3	618,9	0,1	2.767,3	2.799,9	1,2	13,7
CHOCOLATES/CACAOS/SUC	163,0	166,0	1,9	1.067,4	1.089,0	2,0	3,7
CAFES E INFUSIONES	79,5	77,6	-2,4	1.077,9	1.076,3	-0,1	1,7
ARROZ	174,0	172,2	-1,0	250,2	250,4	0,0	3,8
TOTAL PASTAS	180,7	184,3	2,0	314,4	337,9	7,5	4,1
AZUCAR	194,0	177,5	-8,5	189,5	150,0	-20,9	3,9
LEGUMBRES	143,4	137,9	-3,8	245,9	232,0	-5,7	3,0
TOTAL ACEITE OLIVA	419,5	377,8	-9,9	1.159,0	1.213,0	4,7	8,3
ACEITE DE GIRASOL	147,0	139,6	-5,0	179,3	168,2	-6,2	3,1
RESTO ACEITE	37,6	45,0	19,8	47,9	59,2	23,5	1,0
PATATAS FRESCAS	1.036,1	983,7	-5,1	675,4	637,0	-5,7	21,7
PATATAS CONGELADAS	42,9	42,2	-1,7	52,4	49,5	-5,5	0,9
PATATAS PROCESADAS	58,7	59,2	0,8	298,8	298,4	-0,2	1,3
TOMATES	643,4	619,5	-3,7	876,6	911,9	4,0	13,7
RESTO HORTALIZAS FRESCAS	2.159,3	2.036,4	-5,7	3.526,1	3.476,6	-1,4	44,9
CITRICOS	1.323,7	1.304,1	-1,5	1.266,4	1.331,9	5,2	28,8
RESTO FRUTAS FRESCAS	3.303,2	3.125,3	-5,4	4.705,2	4.606,4	-2,1	68,9
ACEITUNAS	113,7	113,9	0,2	325,8	322,9	-0,9	2,5
FRUTOS SECOS	129,3	127,9	-1,1	871,1	914,9	5,0	2,8
T.FRUTA&HORTA.TRANSF	585,2	596,7	2,0	1.238,6	1.254,1	1,3	13,2
PLATOS PREPARADOS	552,1	577,6	4,6	2.277,1	2.360,9	3,7	12,7
VINOS TRANQUILOS	134,7	138,3	2,6	497,2	531,8	6,9	3,1
ESPUM(INC CAVA)+GAS	23,8	23,8	-0,2	119,6	124,6	4,1	0,5
VINO SIN DOP/IGP	*	*	*	*	*	*	*
VINOS CON I.G.P.	12,7	13,2	3,5	30,2	32,4	7,5	0,3
CERVEZAS	813,6	811,5	-0,3	945,9	958,3	1,3	17,9
BEBIDAS ALCOHOLICAS ALTA GRADUACIÓN	37,8	37,3	-1,4	388,4	387,5	-0,2	0,8
TOTAL ZUMO Y NECTAR	459,6	460,2	0,1	418,1	428,3	2,4	10,1
AGUA DE BEBIDA ENVAS.	2.348,9	2.497,6	6,3	482,0	518,7	7,6	55,1
GASEOSAS Y BEBID.REFR	2.053,8	1.998,9	-2,7	1.595,1	1.560,5	-2,2	44,1
OTROS PROD.EN PESO	40,7	40,4	-0,8	302,3	298,8	-1,2	0,9
OTROS PROD.EN VOLUMEN	179,9	195,1	8,5	241,9	260,8	7,8	4,3
.TOTAL ALIMENTACION	29.795,2	29.324,4	-1,6	66.811,1	66.884,5	0,1	646,8

RESTO CARNE: incluye la carne de despojos, de pavo, de avestruz, carne congelada.....

T DERIVADOS LACTEOS: Incluye Preparados Lacteos y Derivados Lacteos

RESTO ACEITE: Incluye todos los aceites que no son de Oliva o Girasol

RESTO HORTALIZAS FRESCAS: incluye los ajos, las cebollas, las coles, los pepinos, verduras de hojas.....

CITRICOS: incluyen las Naranjas, Mandarinas y Limones

RESTO FRUTAS FRESCAS: incluyen los platanos, las fresas y fresones, el melon, la sandia, las uvas, el kiwi.....

BEBIDAS ESPIRITUOSAS: incluye el Brandy, Whisky, Ginebra, Ron, Anis, Otras Bebidas Espirituosas.

OTROS PRODUCTOS EN VOLUMEN

O. PRODUCTOS EN PESO: incluye la miel, los edulcorantes, bases pizzas y masas de hojaldre, harinas y semolas, encurtidos, sal, caldos.....

O. PRODUCTOS EN VOLUMEN: incluye la sidra, el vinagre, bebidas con vino, horchata, leche de distinta especie a la de vaca,....

* No se dispone de dato por cambio en la definición.

CONSUMO ALIMENTARIO EN EL HOGAR

	MILES de Kgs./Lts.			MILES de €			CONSUMO X CAPITA		PENETRACION**
	TAM OCTUBRE 2014	TAM OCTUBRE 2015	% EVOL.	TAM OCTUBRE 2014	TAM OCTUBRE 2015	% EVOL.	TAM OCTUBRE 2015	TAM OCTUBRE 2015	
	TOTAL CARNE	2.306.797,17	2.250.757,82	-2,4%	14.691.394,12	14.719.164,72	0,2%	49,66	
CARNE FRESCA	1.697.966,10	1.668.303,21	-1,7%	9.892.324,58	9.973.161,58	0,8%	36,81	92,14	
CARNE VACUNO	268.627,60	256.149,00	-4,6%	2.456.337,52	2.356.369,91	-4,1%	5,65	61,51	
CARNE POLLO	637.335,91	618.531,04	-3,0%	2.563.489,64	2.547.172,31	-0,6%	13,64	78,43	
CARNE OVINO/CAPRINO	81.231,25	76.691,76	-5,6%	811.127,69	813.773,01	0,3%	1,69	19,40	
CARNE CERDO	478.647,67	490.135,15	2,4%	2.785.535,40	2.961.947,60	6,3%	10,81	74,73	
CARNE CONGELADA	64.400,60	57.637,94	-10,5%	276.974,90	265.041,09	-4,3%	1,27	15,67	
CARNE TRANSFORMADA	544.430,47	524.816,67	-3,6%	4.522.094,64	4.480.962,06	-0,9%	11,58	92,41	
TOTAL PESCA	1.191.191,01	1.155.767,61	-3,0%	8.968.036,76	8.909.873,60	-0,6%	25,50	93,31	
PESCADOS	669.803,40	645.346,86	-3,7%	4.631.217,06	4.591.741,72	-0,9%	14,23	79,21	
PESCADOS FRESCOS	535.348,30	518.566,11	-3,1%	3.771.790,83	3.744.699,42	-0,7%	11,44	64,78	
PESCADOS CONGELADOS	134.455,10	126.780,75	-5,7%	859.426,23	847.042,31	-1,4%	2,80	45,88	
MARISCO/MOLUSCO/CRUS	326.691,28	310.643,58	-4,9%	2.530.634,95	2.496.448,31	-1,4%	6,86	59,46	
CONS.PESCADO/MOLUSCO	194.696,33	199.777,17	2,6%	1.806.184,75	1.821.683,57	0,9%	4,41	76,99	
TOTAL LECHE LIQUIDA	3.297.938,46	3.273.797,24	-0,7%	2.376.826,04	2.327.316,73	-2,1%	72,21	83,85	
LECHE ESTERILIZADA	3.184.893,00	3.168.491,60	-0,5%	2.283.413,80	2.242.330,70	-1,8%	69,89	82,94	
LECHE PASTERIZADA	79.748,25	81.613,97	2,3%	68.959,67	69.456,96	0,7%	1,80	3,68	
LECHE CRUDA	33.297,22	23.691,67	-28,8%	24.452,57	15.529,07	-36,5%	0,52	0,47	
T DERIVADOS LACTEOS	1.730.020,18	1.748.077,40	1,0%	5.755.290,71	5.788.893,62	0,6%	38,55	*	
YOGURT	442.699,53	433.482,03	-2,1%	799.222,18	778.033,81	-2,7%	9,56	68,73	
BIFIDUS + LECHE FERMENTADAS	244.345,79	247.884,92	1,4%	767.941,38	783.564,76	2,0%	5,47	*	
QUESO	348.933,75	346.400,08	-0,7%	2.594.054,65	2.591.382,38	-0,1%	7,64	87,80	
RESTO DERIVADOS LACTEOS	694.041,12	720.310,37	3,8%	1.594.072,50	1.635.912,68	2,6%	15,88	*	
T.HUEVOS KGS	381.458,19	376.294,08	-1,4%	835.404,32	816.169,86	-2,3%	8,30	77,83	
PAN	1.624.068,15	1.573.593,65	-3,1%	3.831.654,15	3.785.936,79	-1,2%	34,71	97,06	
LEGUMBRES	143.370,23	137.878,64	-3,8%	245.917,28	231.979,59	-5,7%	3,04	39,87	
AZUCAR	194.033,87	177.510,25	-8,5%	189.527,05	149.992,70	-20,9%	3,92	41,50	
TOTAL ACEITE	604.054,07	562.405,00	-6,9%	1.386.301,32	1.440.434,94	3,9%	12,41	41,50	
TOTAL ACEITE OLIVA	419.524,83	377.809,54	-9,9%	1.159.021,21	1.213.007,73	4,7%	12,41	61,20	
ACEITE DE GIRASOL	146.971,22	139.611,13	-5,0%	179.345,63	168.218,68	-6,2%	8,33	47,38	

T DERIVADOS LACTEOS: Incluye Preparados Lacteos y Derivados Lacteos
 BIFIDUS + LECHE FERMENTADAS: INCLUEN LOS Yogures con Bifidus y las Otras Leches fermentadas
 **Penetración promedio mensual de los últimos 12 meses

CONSUMO ALIMENTARIO EN EL HOGAR

	MILES de Kgs./Lts.			MILES de €			CONSUMO X CAPITA		PENETRACION	
	TAM OCTUBRE 2014	TAM OCTUBRE 2015	% EVOL.	TAM OCTUBRE 2014	TAM OCTUBRE 2015	% EVOL.	TAM OCTUBRE 2015	TAM OCTUBRE 2015	TAM OCTUBRE 2015	TAM OCTUBRE 2015
PATATAS FRESCAS	1.036.081,32	983.749,73	-5,1%	675.384,03	637.009,46	-5,7%	21,70		64,07	
T.HORTALIZAS FRESCAS	2.802.652,09	2.655.950,82	-5,2%	4.402.726,65	4.388.477,30	-0,3%	58,57		95,77	
TOMATES	643.401,09	619.543,43	-3,7%	876.604,95	911.908,49	4,0%	13,66		78,89	
CEBOLLAS	339.848,29	330.739,99	-2,7%	340.884,91	331.423,38	-2,8%	7,29		66,22	
LECHUGA/ESC./ENDIVIA	200.328,35	202.237,18	1,0%	391.934,40	472.648,31	20,6%	4,46		64,47	
PIMIENTOS	231.183,89	209.314,80	-9,5%	361.942,01	360.823,70	-0,3%	4,62		62,39	
JUDIAS VERDES	113.790,39	103.697,32	-8,9%	288.576,65	281.222,76	-2,5%	2,29		33,63	
COLES	84.889,36	80.455,06	-5,2%	85.554,40	83.297,26	-2,6%	1,78		18,59	
T.FRUTAS FRESCAS	4.626.906,47	4.429.403,54	-4,3%	5.971.569,50	5.938.302,63	-0,6%	97,67		94,15	
NARANJAS	914.137,79	908.263,04	-0,6%	738.470,13	803.933,81	8,9%	20,04		50,70	
MANDARINAS	306.115,39	287.005,27	-6,2%	372.918,48	361.748,70	-3,0%	6,35		36,95	
LIMONES	103.459,78	108.853,52	5,2%	155.027,76	166.194,92	7,2%	2,40		36,06	
PLATANOS	519.034,44	501.785,53	-3,3%	739.184,67	727.812,57	-1,5%	11,07		74,44	
MANZANAS	497.098,88	503.403,35	1,3%	646.550,08	640.647,88	-0,9%	11,10		65,03	
PERAS	280.993,16	250.945,48	-10,7%	371.419,86	344.748,32	-7,2%	5,54		48,10	
MELOCOTONES	180.573,79	165.765,91	-8,2%	258.679,44	256.935,49	-0,7%	3,65		24,64	
ALBARICOQUES	40.334,68	40.242,65	-0,2%	82.567,06	80.281,31	-2,8%	0,89		10,41	
FRESAS/FRESON	132.867,33	108.807,86	-18,1%	276.947,06	270.848,51	-2,2%	2,39		26,10	
MELON	387.361,91	351.707,92	-9,2%	340.538,19	329.572,39	-3,2%	7,75		28,45	
SANDIA	380.519,91	385.652,33	1,3%	267.995,95	283.040,81	5,6%	8,49		22,82	
CIRUELAS	76.903,26	64.708,49	-15,9%	117.724,62	110.165,74	-6,4%	1,43		16,60	
CEREZAS	77.481,64	54.205,54	-30,0%	210.630,52	170.441,00	-19,1%	1,19		13,06	
UVAS	108.785,88	104.037,56	-4,4%	217.648,21	227.446,67	4,5%	2,30		21,53	
KIWI	140.143,57	137.051,22	-2,2%	345.604,22	348.609,11	0,9%	3,02		33,78	
BEBIDAS DERIVADAS VI	*	*	*	*	*	*	*		*	*
TOTAL VINOS	*	*	*	*	*	*	*		*	*
T.VINOS SIN DOP/IGP	*	*	*	*	*	*	*		*	*
T.VINOS CON DOP+IGP	*	*	*	*	*	*	*		*	*
VINOS CON DOP	*	*	*	*	*	*	*		*	*
VINOS TRANQUILOS	134.731,11	138.286,05	2,6%	497.203,40	531.750,51	6,9%	3,05		19,92	
ESPUM(INC CAVA)+GAS	23.839,87	23.789,19	-0,2%	119.646,84	124.578,32	4,1%	0,53		5,18	
VINOS DE AGUJA	*	*	*	*	*	*	*		*	*
VINOS LICOROSOS	*	*	*	*	*	*	*		*	*
OTROS VINOS CON DOP	*	*	*	*	*	*	*		*	*
VINOS CON I.G.P.	12.733,25	13.184,47	3,5%	30.174,43	32.439,89	7,5%	0,29		2,48	
CERVEZAS	813.646,75	811.489,75	-0,3%	945.862,08	958.277,73	1,3%	17,89		44,84	
SIDRAS	13.423,27	13.570,90	1,1%	25.504,60	25.799,63	1,2%	0,30		3,34	
BEBIDAS ESPIRITUOSAS	37.813,94	37.283,48	-1,4%	388.387,63	387.500,30	-0,2%	0,82		*	
OTRA BEBIDA CON VINO	58.555,86	61.419,51	4,9%	42.804,88	45.515,25	6,3%	1,35		5,65	
TOTAL ZUMO Y NECTAR	459.560,40	460.196,28	0,1%	418.113,52	428.317,01	2,4%	10,15		43,09	

BEBIDAS DERIVADAS DE VINO: incluye tinto de verano, sangría, vermut y resto.

BEBIDAS ESPIRITUOSAS: incluye el brandy, whisky, ginbra, ron, anís y otras bebidas espirituosas

* No se dispone de dato por cambio en la definición.

CONSUMO ALIMENTARIO EN EL HOGAR

Miles de Kilos/Litros	octubre 14	noviembre 14	diciembre 14	enero 15	febrero 15	marzo 15	abril 15	mayo 15	junio 15	julio 15	agosto 15	septiembre 15	octubre 15
TOTAL CARNE	199.431	197.992	227.624	210.833	181.635	190.576	185.411	186.166	172.215	163.772	153.878	179.261	201.396
CARNE FRESCA	147.491	147.084	166.229	160.543	136.508	141.306	136.976	138.433	127.501	120.265	112.544	131.699	149.216
CARNE VACUNO	23.938	23.418	25.727	23.783	20.512	22.116	21.674	20.999	19.161	18.017	16.620	20.681	23.440
CARNE POLLO	56.641	55.460	52.562	57.920	49.329	53.601	51.632	52.716	49.614	47.139	41.494	50.305	56.759
CARNE OVINO/CAPRINO	5.407	5.361	16.027	7.585	5.070	5.757	6.315	6.603	4.958	4.459	5.229	4.892	4.436
CARNE CERDO	41.205	42.724	50.145	48.913	42.075	40.386	39.239	39.780	36.030	34.986	33.943	37.785	44.126
CARNE CONGELADA	5.707	5.021	6.149	5.699	4.229	4.881	5.067	4.800	4.377	4.201	4.357	4.149	4.709
CARNE TRANSFORMADA	46.233	45.887	55.247	44.592	40.899	44.389	43.368	42.932	40.337	39.306	36.977	43.413	47.471
TOTAL PESCA	97.511	97.612	128.914	97.812	86.852	98.721	94.436	94.805	91.878	91.774	82.390	91.888	98.685
PESCADOS	57.034	53.599	53.022	54.953	51.634	58.066	55.996	56.290	53.442	52.098	45.488	53.456	57.303
PESCADOS FRESCOS	45.735	42.509	41.034	42.764	41.218	46.467	45.707	46.354	43.628	42.547	36.482	42.969	46.886
PESCADOS CONGELADOS	11.299	11.090	11.988	12.189	10.416	11.599	10.289	9.936	9.813	9.551	9.006	10.487	10.417
MARISCO/MOLUSCO/CRUS	25.152	28.891	57.229	27.752	20.689	22.668	21.430	20.698	20.854	21.166	21.138	22.415	25.713
CONS.PESCADO/MOLUSCO	15.325	15.122	18.662	15.107	14.529	17.987	17.010	17.817	17.582	18.510	15.764	16.017	15.669
TOTAL LECHE LIQUIDA	281.219	282.293	282.868	308.692	268.255	292.945	281.621	280.575	256.059	243.129	226.775	256.758	293.826
LECHE ESTERILIZADA	272.098	272.600	273.115	298.797	259.371	283.187	272.190	271.026	248.887	234.611	219.805	250.436	284.467
LECHE PASTERIZADA	6.289	8.282	7.833	8.405	6.671	7.166	6.534	6.894	5.788	6.367	5.186	5.064	7.425
LECHE CRUDA	2.832	1.412	1.920	1.490	2.214	2.592	2.897	2.655	1.383	2.151	1.784	1.258	1.935
T DERIVADOS LACTEOS	147.982	137.462	140.419	141.872	132.703	146.471	147.305	157.438	152.748	157.505	139.499	143.712	150.944
YOGURT	39.850	36.640	33.182	36.989	34.875	38.329	38.719	39.515	36.026	32.641	30.568	36.458	39.542
BIFIDUS + LECHE FERMENTADAS	22.749	21.555	19.720	22.242	20.044	22.134	22.116	21.330	20.325	18.335	16.753	20.527	22.802
QUESO	29.965	29.425	32.755	28.818	27.394	30.047	28.822	30.083	27.465	26.393	25.109	28.630	31.458
RESTO DERIVADOS LACTEOS	55.419	49.841	54.761	53.823	50.390	55.961	57.649	66.510	68.931	80.136	67.068	58.097	57.141
T.HUEVOS KGS	32.197	31.403	32.740	32.749	30.364	32.906	31.917	31.850	30.293	29.938	28.420	30.219	33.495
PAN	137.357	132.048	136.726	141.654	127.962	136.964	136.152	134.444	125.997	123.121	112.445	125.984	140.095
LEGUMBRES	14.076	13.555	12.852	14.077	13.095	12.298	10.296	9.975	9.319	8.313	7.630	11.880	14.588
AZUCAR	17.812	18.639	17.071	14.761	14.156	16.386	16.254	13.584	12.711	12.161	11.720	13.787	16.280
TOTAL ACEITE	45.679	50.032	50.721	50.064	45.501	48.325	45.246	44.867	43.848	45.240	44.369	45.811	48.382
TOTAL ACEITE OLIVA	31.142	34.959	35.076	34.250	29.468	32.233	29.874	29.430	29.264	31.261	29.279	30.237	32.479
ACEITE DE GIRASOL	11.334	12.002	12.152	12.478	12.396	12.324	11.561	11.544	11.127	9.806	10.584	11.681	11.957

T DERIVADOS LACTEOS: Incluye Preparados Lacteos y Derivados Lacteos
 BIFIDUS + LECHE FERMENTADAS: INCLUEN LOS Yogures con Bifidus y las Otras Leches fermentadas

CONSUMO ALIMENTARIO EN EL HOGAR

Miles de Kilos/Litros

	octubre 14	noviembre 14	diciembre 14	enero 15	febrero 15	marzo 15	abril 15	mayo 15	junio 15	julio 15	agosto 15	septiembre 15	octubre 15
PATATAS FRESCAS	89.593	83.092	82.445	84.494	77.458	79.851	80.800	77.775	78.432	87.139	78.154	83.489	90.621
T.HORTALIZAS FRESCAS	238.012	218.814	196.021	216.030	197.969	224.292	221.854	237.246	226.575	240.157	209.842	227.140	240.010
TOMATES	53.563	44.117	38.351	42.356	37.770	45.373	46.126	56.046	62.338	73.309	62.219	60.164	51.375
CEBOLLAS	28.669	27.775	26.090	27.999	24.417	26.694	27.431	28.118	27.962	29.260	26.691	28.524	29.780
LECHUGA/ESC/ENDIVIA	16.826	16.078	15.378	16.329	13.584	16.592	17.620	20.072	19.039	18.977	15.631	16.318	16.618
PIMIENTOS	22.445	16.983	14.496	15.020	15.291	15.993	14.365	15.901	17.373	21.195	20.960	20.925	20.812
JUDIAS VERDES	9.768	6.982	5.997	7.595	5.323	7.235	7.784	9.190	9.445	12.386	11.077	11.074	9.607
COLES	7.770	8.171	7.903	10.088	8.584	7.959	6.054	5.466	4.548	3.856	4.721	5.277	7.828
T.FRUTAS FRESCAS	383.291	347.017	326.869	358.326	326.589	346.344	340.069	380.730	417.889	450.078	385.251	382.726	367.515
NARANJAS	50.088	74.538	87.271	113.283	111.007	115.952	107.585	95.249	56.367	35.284	28.640	34.169	48.919
MANDARINAS	30.636	48.507	49.475	52.829	39.529	26.808	18.984	11.094	2.832	710	520	4.623	31.093
LIMONES	8.999	7.991	10.062	8.803	8.652	9.288	8.743	9.877	9.147	10.627	7.696	8.589	9.378
PLATANOS	42.573	43.134	40.080	45.741	45.080	50.034	49.348	49.963	39.802	29.880	26.872	36.459	45.393
MANZANAS	52.941	46.212	41.701	48.038	45.356	51.137	48.038	50.796	47.778	25.324	23.638	39.351	51.761
PERAS	33.121	27.874	21.897	23.932	22.322	24.386	24.300	20.641	11.982	11.494	14.758	21.733	25.627
MELOCOTONES	16.287	2.606	309	277	227	144	155	4.638	22.129	41.831	38.593	36.510	18.346
ALBARICOQUES	181	93	191	419	106	85	219	9.659	18.205	8.750	1.856	401	258
FRESAS/FRESON	936	508	725	5.769	13.492	28.232	34.490	17.929	4.376	1.499	574	695	519
MELON	44.682	13.919	6.342	6.262	4.206	4.460	5.936	17.818	45.185	73.107	73.845	69.763	30.866
SANDIA	9.879	1.240	250	137	448	1.103	4.734	40.679	83.862	116.554	84.808	39.797	12.041
CIRUELAS	10.129	3.488	1.062	410	660	1.100	1.142	880	4.866	12.336	16.583	14.088	8.094
CEREZAS	719	700	609	728	671	121	109	8.085	28.229	13.148	1.483	229	91
UVAS	23.481	15.293	11.078	5.336	2.357	2.169	2.169	2.293	1.362	3.546	8.953	23.094	26.387
KIWI	10.938	12.821	13.146	15.697	13.390	13.972	13.304	11.346	9.105	7.622	6.711	8.772	11.164
BEBIDAS DERIVADAS VI	*	*	*	*	*	3.850	4.813	7.630	10.258	14.657	12.190	7.100	5.318
TOTAL VINOS	*	*	*	*	*	30.555	28.725	29.808	29.791	28.034	24.750	27.460	33.189
T.VINOS SIN DOP/IGP	*	*	*	*	*	15.174	13.358	15.886	16.490	14.719	12.867	13.636	16.535
T.VINOS CON DOP+HGP	*	*	*	*	*	15.381	15.367	13.923	13.301	13.315	11.883	13.823	16.653
VINOS CON DOP	*	*	*	*	*	14.360	14.267	12.934	12.200	12.200	10.972	12.820	15.106
VINOS TRANQUILOS	11.540	12.515	19.792	12.497	10.144	11.594	11.482	10.466	9.493	9.290	8.415	10.310	12.287
ESPUM(INC CAVA)+GAS	1.148	1.662	9.056	1.718	882	1.185	1.223	1.199	1.433	1.669	1.385	1.111	1.267
VINOS DE AGUJA	*	*	*	*	*	588	697	515	532	523	614	594	515
VINOS LICOROSOS	*	*	*	*	*	993	864	754	742	718	558	805	1.037
OTROS VINOS CON DOP	*	*	*	*	*	*	*	*	*	*	*	*	*
VINOS CON I.G.P.	929	1.087	1.525	1.000	784	1.022	1.100	989	1.101	1.114	912	1.003	1.547
CERVEZAS	65.617	58.025	66.974	54.838	51.249	62.627	67.040	74.414	77.998	90.273	77.375	68.683	61.994
SIDRAS	646	1.201	6.102	1.314	476	626	527	475	520	516	638	497	679
BEBIDAS ESPIRITUOSAS	2.601	3.103	6.291	2.824	2.558	2.799	2.934	2.923	2.594	2.838	2.758	2.540	3.122
OTRA BEBIDA CON VINO	3.936	2.532	2.491	2.106	1.804	2.581	3.341	5.772	8.369	12.595	10.520	5.538	3.769
TOTAL ZUMO Y NECTAR	39.986	34.749	32.798	35.073	32.326	36.959	36.492	42.468	42.425	48.549	39.689	38.938	39.730

BEBIDAS DERIVADAS DE VINO: incluye tinto de verano, sangría, vermut y resto.
 BEBIDAS ESPIRITUOSAS: incluye el brandy, whisky, ginbra, ron, anís y otras bebidas espirituosas
 * No se dispone de dato por cambio en la definición.

CONSUMO ALIMENTARIO EN EL HOGAR

Miles de €

	octubre 14	noviembre 14	diciembre 14	enero 15	febrero 15	marzo 15	abril 15	mayo 15	junio 15	julio 15	agosto 15	septiembre 15	octubre 15
TOTAL CARNE	1.243.522	1.257.945	1.627.711	1.383.921	1.158.156	1.230.621	1.207.360	1.192.392	1.122.064	1.054.849	1.005.987	1.180.223	1.297.935
CARNE FRESCA	845.184	854.912	1.060.643	983.432	805.390	841.322	821.216	815.385	755.152	698.641	669.116	791.867	876.086
CARNE VACUNO	218.800	208.312	253.243	221.243	185.468	202.679	198.432	193.358	177.278	163.086	150.265	192.805	210.201
CARNE POLLO	221.865	224.183	207.425	239.972	201.511	220.506	215.058	212.154	210.919	194.823	173.106	213.360	234.155
CARNE OVINO/CAPRINO	55.865	55.571	177.309	86.395	51.165	59.920	66.103	68.084	50.226	44.917	53.494	52.608	47.982
CARNE CERDO	236.692	251.310	296.837	304.438	256.620	248.099	238.845	239.396	215.363	208.847	206.639	228.980	266.576
CARNE CONGELADA	22.635	22.107	31.703	25.928	19.382	22.136	22.380	21.149	19.660	18.893	19.795	19.696	22.212
CARNE TRANSFORMADA	375.702	380.926	535.365	374.561	333.385	367.162	363.763	355.859	347.252	337.315	317.077	368.660	399.637
TOTAL PESCA	721.532	751.339	1.129.296	772.177	652.470	735.733	705.849	717.337	690.279	699.265	626.702	683.801	745.626
PESCADOS	395.854	380.455	406.554	409.632	368.550	399.211	386.517	391.637	373.749	363.646	326.140	377.567	408.083
PESCADOS FRESCOS	323.306	308.647	325.500	328.543	298.914	319.768	317.158	326.415	309.750	303.070	263.399	307.202	336.332
PESCADOS CONGELADOS	72.548	71.807	81.054	81.089	69.635	79.443	69.359	65.223	63.999	60.575	62.742	70.365	71.751
MARISCO/MOLUSCO/CRUS	188.181	230.113	524.097	223.884	152.239	171.718	166.744	170.531	162.012	172.763	161.462	164.521	196.364
CONS.PESCADO/MOLUSCO	137.497	140.771	198.645	138.661	131.682	164.803	152.588	155.169	154.518	162.857	139.099	141.713	141.178
TOTAL LECHE LIQUIDA	202.478	201.065	202.893	221.915	191.167	207.093	200.032	198.640	181.895	171.593	159.227	182.325	209.472
LECHE ESTERILIZADA	194.573	192.968	194.637	213.191	183.831	199.158	192.244	191.225	176.338	165.402	154.010	177.303	202.024
LECHE PASTERIZADA	5.563	7.239	7.016	7.448	5.650	5.912	5.697	5.939	4.729	5.045	4.128	4.400	6.255
LECHE CRUDA	2.343	858	1.241	1.276	1.686	2.023	2.092	1.476	828	1.146	1.090	622	1.193
T DERIVADOS LACTEOS	483.185	460.445	507.358	456.816	434.104	482.772	486.135	512.676	499.993	512.780	458.676	475.596	501.543
YOGURT	71.507	65.614	60.149	65.848	62.293	68.165	68.948	69.957	64.482	59.561	55.423	65.607	71.984
BIFIDUS + LECHE FERMENTADAS	70.441	66.698	60.947	70.234	63.240	69.209	70.372	67.460	65.462	59.186	52.917	65.427	72.415
QUESO	221.500	220.679	262.689	210.837	199.875	223.116	215.771	221.961	204.030	196.745	187.653	213.443	234.583
RESTO DERIVADOS LACTEOS	119.737	107.454	123.573	109.897	108.695	122.282	131.043	153.297	166.020	197.288	162.684	131.119	122.561
T.HUEVOS KGS	69.849	67.406	71.125	70.901	65.505	71.451	69.292	69.902	66.437	65.039	61.515	65.289	72.309
PAN	331.944	317.367	329.901	346.962	309.100	332.155	331.022	326.313	301.600	296.072	259.469	298.884	337.091
LEGUMBRES	25.185	22.932	23.343	23.654	22.425	20.488	16.593	16.653	14.827	13.065	11.907	20.177	25.915
AZUCAR	14.918	15.396	14.923	12.770	12.159	13.606	13.644	11.543	10.753	10.168	9.825	11.532	13.674
TOTAL ACEITE	103.196	116.520	123.101	121.204	108.293	118.945	113.372	113.386	114.274	124.776	120.192	127.008	139.365
TOTAL ACEITE OLIVA	85.512	98.326	103.943	102.156	89.641	98.959	94.533	94.263	96.226	107.266	100.890	107.771	119.035
ACEITE DE GIRASOL	13.613	14.370	14.552	14.819	14.256	14.955	13.944	14.012	13.496	11.944	13.189	13.900	14.781

T DERIVADOS LACTEOS: Incluye Preparados Lacteos y Derivados Lacteos
 BIFIDUS + LECHE FERMENTADAS: INCLUEN LOS Yogures con Bifidus y las Otras Leches fermentadas

CONSUMO ALIMENTARIO EN EL HOGAR

Miles de €

	octubre 14	noviembre 14	diciembre 14	enero 15	febrero 15	marzo 15	abril 15	mayo 15	junio 15	julio 15	agosto 15	septiembre 15	octubre 15
PATATAS FRESCAS	51.104	46.680	48.920	49.992	45.972	47.994	51.019	52.678	55.736	58.659	55.444	59.936	63.980
T.HORTALIZAS FRESCAS	399.948	361.454	320.483	373.551	347.851	376.759	375.753	384.466	355.347	363.500	324.682	390.628	414.005
TOMATES	83.266	68.323	56.062	65.357	56.468	65.120	69.433	80.159	84.833	92.777	80.887	101.894	90.597
CEBOLLAS	27.677	25.889	25.474	27.317	23.359	26.939	28.425	28.520	28.521	29.976	27.034	29.024	30.945
LECHUGA/ESC/ENDIVIA	32.978	36.702	35.816	39.746	34.018	39.756	42.302	45.218	41.702	41.450	36.325	39.339	40.275
PIMIENTOS	34.896	25.424	22.054	25.775	26.160	27.792	29.427	32.022	30.484	34.818	32.690	36.681	37.497
JUDIAS VERDES	25.812	19.292	17.490	21.129	18.419	20.851	19.983	21.301	25.839	30.618	30.989	30.177	25.134
COLES	7.709	8.339	8.164	10.153	8.969	7.915	6.246	5.888	4.423	3.800	4.676	5.984	8.740
T.FRUTAS FRESCAS	541.871	475.663	419.594	453.958	429.217	477.157	451.795	548.598	602.515	545.000	458.216	514.414	562.175
NARANJAS	56.855	64.549	67.396	84.317	85.351	92.586	87.756	82.002	55.657	37.777	35.096	46.186	65.262
MANDARINAS	41.908	55.430	52.841	61.247	50.781	38.950	27.300	15.861	3.998	1.046	1.065	8.150	45.080
LIMONES	14.831	11.715	13.182	11.865	11.296	12.226	11.389	13.647	13.215	17.022	14.535	17.573	18.530
PLATANOS	67.044	68.610	60.615	66.079	65.080	73.522	68.704	70.001	55.044	41.048	37.180	51.537	70.392
MANZANAS	62.690	56.235	49.753	57.963	55.681	64.985	63.937	60.125	43.072	34.138	33.023	53.519	68.219
PERAS	40.614	33.174	26.702	29.731	28.757	32.147	32.886	31.014	20.188	18.850	21.779	32.517	37.004
MELOCOTONES	28.674	4.743	461	445	355	261	320	9.149	38.141	61.044	55.189	55.049	31.780
ALBARICOQUES	289	168	399	1.123	166	136	364	21.019	34.721	17.366	3.626	739	453
FRESAS/FRESON	1.920	1.459	3.364	21.788	45.295	74.257	62.945	40.664	10.816	4.607	1.821	2.005	1.829
MELON	36.987	16.141	9.206	9.582	6.466	7.374	10.471	25.815	49.886	62.027	53.341	52.370	26.893
SANDIA	8.332	1.235	340	253	772	1.819	7.153	46.730	66.875	70.443	51.218	27.403	8.799
CIRUELAS	13.278	4.870	1.393	849	1.797	3.140	3.112	2.193	8.436	20.827	27.931	22.570	13.048
CEREZAS	1.180	1.550	2.044	2.848	1.485	398	203	30.310	86.839	40.153	4.013	421	176
UVAS	45.797	33.971	27.326	13.754	7.249	6.469	6.799	6.635	4.136	8.295	19.387	42.253	51.175
KIWI	32.746	36.121	32.287	37.249	30.316	31.672	30.041	28.361	25.786	21.822	19.892	25.373	29.689
BEBIDAS DERIVADAS VI	*	*	*	*	*	6.289	7.629	10.675	12.440	15.745	12.729	9.226	8.150
TOTAL VINOS	*	*	*	*	*	72.433	70.923	66.567	68.092	65.803	57.457	67.266	81.377
T.VINOS SIN DOP/IGP	*	*	*	*	*	17.302	14.493	17.259	18.673	16.314	14.244	16.017	18.840
T.VINOS CON DOP+HGP	*	*	*	*	*	55.131	56.430	49.309	49.419	49.489	43.213	51.249	62.537
VINOS CON DOP	*	*	*	*	*	52.465	54.000	47.196	46.493	46.257	40.776	48.835	59.117
VINOS TRANQUILOS	41.999	47.088	95.422	44.830	36.280	42.047	43.182	37.509	35.258	34.079	30.164	38.797	47.096
ESPUM(INC CAVA)+GAS	4.940	8.340	55.236	9.026	3.477	5.341	5.452	5.247	6.961	7.878	6.465	5.057	6.098
VINOS DE AGUJA	*	*	*	*	*	1.792	2.298	1.670	1.680	1.625	1.858	1.894	1.608
VINOS LICOROSOS	*	*	*	*	*	3.285	3.067	2.770	2.594	2.675	2.289	3.087	4.315
OTROS VINOS CON DOP	*	*	*	*	*	*	*	*	*	*	*	*	*
VINOS CON I.G.P.	2.155	2.497	4.153	2.058	2.092	2.666	2.431	2.113	2.926	3.232	2.437	2.414	3.420
CERVEZAS	75.103	67.208	80.053	65.503	60.716	73.818	80.442	88.124	91.324	106.650	89.236	81.200	74.004
SIDRAS	1.272	2.289	11.420	2.511	906	1.274	1.025	849	977	1.028	1.212	926	1.383
BEBIDAS ESPIRITUOSAS	26.990	31.543	74.206	29.021	26.054	27.993	28.055	30.125	26.796	28.891	27.007	26.219	31.590
OTRA BEBIDA CON VINO	2.889	1.868	1.946	1.604	1.446	1.928	2.580	4.418	6.341	9.207	7.319	4.057	2.803
TOTAL ZUMO Y NECTAR	36.211	31.276	29.676	31.250	28.927	33.717	33.460	39.863	40.836	46.503	38.567	36.968	37.273

BEBIDAS DERIVADAS DE VINO: incluye tinto de verano, sangría, vermut y resto.
 BEBIDAS ESPIRITUOSAS: incluye el brandy, whisky, ginbra, ron, anís y otras bebidas espirituosas
 * No se dispone de dato por cambio en la definición.

CONSUMO ALIMENTARIO EN EL HOGAR. Clasificación COICOP

	MILES de Kgs	MILES de €	PART. MERC. VALOR	CONSUMO X CAPITA	GASTO X CAPITA €	PRECIO MEDIO €/Kilo
	oct-15	oct-15	oct-15	oct-15	oct-15	oct-15
0.1.1 ALIMENTACION	1.997.960,38	5.385.999,48	90,83	43,96	118,52	2,70
0.1.1.1 PAN Y CEREALES	251.688,84	721.422,17	12,17	5,54	15,87	2,87
0.1.1.1.1 ARROZ	15.134,84	22.665,80	0,38	0,33	0,50	1,50
0.1.1.1.2 PAN	140.095,35	337.091,17	5,68	3,08	7,42	2,41
0.1.1.1.3 OTROS PRODUCTOS DE PANADERIA	45.977,21	198.035,09	3,34	1,01	4,36	4,31
0.1.1.1.4 PASTAS ALIMENTICIAS	19.869,67	51.349,64	0,87	0,44	1,13	2,58
0.1.1.1.5 PRODUCTOS PASTELERÍA/MASAS COCINADAS	10.435,21	64.164,24	1,08	0,23	1,41	6,15
0.1.1.1.7 CEREALES/OTROS ELABORADOS CON CEREALES	20.176,55	48.116,24	0,81	0,44	1,06	2,38
0.1.1.2 CARNE	211.583,46	1.356.027,64	22,87	4,66	29,84	6,41
0.1.1.2.1 BOVINO FRESCA/REFRIGERADA/CONGELADA	23.518,70	211.087,28	3,56	0,52	4,64	8,32
0.1.1.2.2 PORCINO FRESCA/REFRIGERADA/CONGELADA	43.081,71	259.560,89	4,38	0,95	5,71	1,33
0.1.1.2.3 OVINO/CAPRINO FRESCA/REFRIGERADA/CONGELAD.	4.435,84	47.982,02	0,81	0,10	1,06	10,82
0.1.1.2.4 AVE FRESCA/REFRIGERADA/CONGELADA	67.168,28	290.797,90	4,90	1,48	6,40	3,02
0.1.1.2.5 CHARCUTERIA	46.256,53	391.356,44	6,60	1,02	8,61	8,46
0.1.1.2.6 CARNES PREPARADAS	13.577,05	80.885,11	1,36	0,30	1,78	5,96
0.1.1.2.7 DESPOJOS/CASQUERIA	4.255,19	20.741,17	0,35	0,09	0,46	4,87
0.1.1.2.8 OTRAS CARNES	8.405,50	47.919,51	0,81	0,18	1,05	5,70
0.1.1.2.9 CARNE CONGELADA	884,67	5.697,32	0,10	0,02	0,13	6,44
0.1.1.3 PESCADO	102.477,37	766.686,60	12,93	2,25	16,87	7,48
0.1.1.3.1 PESCADO FRESCO/REFRIGERADO	46.885,76	336.331,82	5,67	1,03	7,40	7,17
0.1.1.3.2 PESCADO CONGELADO	10.416,97	71.751,35	1,21	0,23	1,58	6,89
0.1.1.3.3 MOLUSCOS/CRUSTACEOS FRESCOS/CONGELADOS	25.713,20	196.364,22	3,31	0,57	4,32	7,64
0.1.1.3.4 PESCADOS/MARISCOS SECOS/AHUMADOS	1.715,31	23.984,59	0,40	0,04	0,53	13,98
0.1.1.3.5 OTRAS CONSERVAS DE PESCADO	17.746,12	138.254,62	2,33	0,39	3,04	7,79
0.1.1.4 LECHE/QUESO/HUEVOS	473.850,29	772.141,40	13,02	10,43	16,99	1,63
0.1.1.4.1 LECHE ENTERA	78.465,74	54.899,29	0,93	1,73	1,21	0,70
0.1.1.4.2 LECHE SEMI	132.560,50	94.032,94	1,59	2,92	2,07	0,71
0.1.1.4.2 LECHE DESNATADA	82.800,14	60.540,09	1,02	1,82	1,33	0,73
0.1.1.4.3 LECHE CONSERVADA	16.122,19	33.398,29	0,56	0,35	0,73	2,07
0.1.1.4.4 YOGURES	67.208,76	153.072,63	2,58	1,48	3,37	2,28
0.1.1.4.5 QUESO/REQUESON	31.458,15	234.583,49	3,96	0,69	5,16	7,46
0.1.1.4.6 OTROS PRODUCTOS A BASE DE LECHE	30.882,13	66.579,70	1,12	0,68	1,47	2,16
0.1.1.4.7 HUEVOS	34.352,73	75.034,93	1,27	0,76	1,65	2,18
0.1.1.5 ACEITES Y GRASAS	53.863,38	165.188,04	2,79	1,19	3,63	3,07
0.1.1.5.1 MANTEQUILLA	1.248,15	7.604,26	0,13	0,03	0,17	6,09
0.1.1.5.2 MARGARINA	3.019,11	9.938,69	0,17	0,07	0,22	3,29
0.1.1.5.3 ACEITE DE OLIVA	33.291,30	120.878,04	2,04	0,73	2,66	3,63
0.1.1.5.4 OTROS ACEITES	15.090,46	18.486,82	0,31	0,33	0,41	1,23
0.1.1.5.5 OTRAS GRASAS ANIMALES	1.214,35	8.280,22	0,14	0,03	0,18	6,82

CONSUMO ALIMENTARIO EN EL HOGAR. Clasificación COICOP

	MILES de Kgs	MILES de €	PART. MERC. VALOR	CONSUMO X CAPITA	GASTO X CAPITA €	PRECIO MEDIO €/X Kilo
	oct-15	oct-15	oct-15	oct-15	oct-15	oct-15
0.1.1.6 FRUTAS	385.843,44	674.337,10	11,37	8,49	14,84	1,75
0.1.1.6.1 CITRICOS	89.390,19	128.871,74	2,17	1,97	2,84	1,44
0.1.1.6.2 PLATANOS	45.393,23	70.392,22	1,19	1,00	1,55	1,55
0.1.1.6.3 MANZANAS	51.760,76	68.218,50	1,15	1,14	1,50	1,32
0.1.1.6.4 PIERAS	25.626,54	37.003,73	0,62	0,56	0,81	1,44
0.1.1.6.5 FRUTAS CON HUESO	29.684,94	54.465,69	0,92	0,65	1,20	1,83
0.1.1.6.6 BAYAS	26.906,25	53.003,57	0,89	0,59	1,17	1,97
0.1.1.6.7 OTRAS FRUTAS	93.876,83	143.603,30	2,42	2,07	3,16	1,53
0.1.1.6.8 FRUTOS SECOS	14.241,71	101.762,71	1,72	0,31	2,24	7,15
0.1.1.6.9 FRUTAS PREPARADAS/CONSERVAS	4.086,69	10.398,93	0,18	0,09	0,23	2,54
0.1.1.7 HORTALIZAS	398.847,71	650.412,04	10,97	8,78	14,31	1,63
0.1.1.7.1 HORTALIZAS DE HOJA/TALLO	22.720,01	52.769,47	0,89	0,50	1,16	2,32
0.1.1.7.2 COLES	7.828,31	8.740,03	0,15	0,17	0,19	1,12
0.1.1.7.3 HORTALIZAS CULTIVADAS POR SU FRUTO	114.219,80	195.362,27	3,29	2,51	4,30	1,71
0.1.1.7.4 HORTALIZAS CON RAIZ	53.909,01	79.465,79	1,34	1,19	1,75	1,47
0.1.1.7.0 OTRAS VERDURAS	41.332,76	77.667,65	1,31	0,91	1,71	1,88
0.1.1.7.5 LEGUMBRES / HORTALIZAS SECAS	7.793,31	17.145,09	0,29	0,17	0,38	2,20
0.1.1.7.6 LEGUMBRES / HORTALIZAS CONGELADAS	14.356,23	31.851,71	0,54	0,32	0,70	2,22
0.1.1.7.7 LEGUMBRES / HORTALIZAS CONSERVA	37.326,63	94.181,88	1,59	0,82	2,07	2,52
0.1.1.7.8 PATATAS FRESCAS / CONGELADAS	94.320,93	68.309,99	1,15	2,08	1,50	0,72
0.1.1.7.9 PATATAS PROCESADAS	5.040,72	24.918,16	0,42	0,11	0,55	4,94
0.1.1.8 AZUCAR/CONFITURAS/MIEL/CHOCOLATE/CONFITERIA/HELADOS	39.368,54	154.706,88	2,61	0,87	3,40	3,93
0.1.1.8.1 AZUCAR	16.623,59	18.932,88	0,32	0,37	0,42	1,14
0.1.1.8.2 CONFITERIA/MERMELADA/MIEL	4.405,93	19.040,86	0,32	0,10	0,42	4,32
0.1.1.8.3 CHOCOLATE	8.833,44	69.452,25	1,17	0,19	1,53	7,86
0.1.1.8.4 CONFITERIA	2.885,97	22.190,51	0,37	0,06	0,49	7,69
0.1.1.8.5 HELADOS	6.619,61	25.090,37	0,42	0,15	0,55	3,79
0.1.1.9 PRODUCTOS ALIMENTICIOS NO NUESTRADOS ANTERIORMENTE	56.505,33	122.274,44	2,06	1,24	2,69	2,16
0.1.1.9.1 SALSAS	24.105,46	54.080,42	0,91	0,53	1,19	2,24
0.1.1.9.2 SAL/ESPECIAS	9.961,52	12.922,53	0,22	0,22	0,28	1,30
0.1.1.9.3 SOPAS / CALDOS	19.434,21	31.135,03	0,53	0,43	0,69	1,60
0.1.1.9.6 OTROS PRODUCTOS EN PESO	3.004,14	24.136,46	0,41	0,07	0,53	8,03
0.1.2 BEBIDAS NO ALCOHOLICAS	453.019,49	355.242,89	5,99	9,97	7,82	0,78
0.1.2.1 CAFE/TE/CACAO	11.899,53	112.817,88	1,90	0,26	2,48	9,48
0.1.2.1.1 CAFE	6.215,98	75.293,14	1,27	0,14	1,66	12,11
0.1.2.1.2 TE/INFUSIONES	496,39	14.882,13	0,25	0,01	0,33	29,98
0.1.2.1.3 CACAO	5.187,17	22.642,60	0,38	0,11	0,50	4,37
0.1.2.2 AGUA/BEBIDAS REFRESCANTES/ZUMOS	416.644,97	208.812,67	3,52	9,17	4,59	0,50
0.1.2.2.1 AGUA MINERAL	213.958,12	44.922,01	0,76	4,71	0,99	0,21
0.1.2.2.2 BEBIDAS REFRESCANTES	162.956,74	126.617,30	2,14	3,59	2,79	0,78
0.1.2.2.3 ZUMOS DE FRUTA	39.444,51	36.814,48	0,62	0,87	0,81	0,93
0.1.2.2.4 ZUMOS DE VEGETALES(N.D.)	285,60	458,88	0,01	0,01	0,01	1,61
0.1.2.3 OTROS PRODUCTOS EN VOLUMEN	24.474,99	33.612,34	0,57	0,54	0,74	1,37
0.2.1 BEBIDAS ALCOHOLICAS	100.532,00	193.699,58	3,27	2,21	4,26	1,93
0.2.1.1 ESPIRITUOSOS Y LICORES	3.121,79	31.590,01	0,53	0,07	0,70	10,12
0.2.1.2 VINOS	39.185,05	90.908,96	1,53	0,86	2,00	2,32
0.2.1.2.1. VINO SIN DOP/IGP	16.535,25	18.839,56	0,32	0,36	0,41	1,14
0.2.1.2.1.1. VINO SIN DOP/IGP	16.430,15	18.285,46	0,31	0,36	0,40	1,11
0.2.1.2.1.2. OTROS VINOS SIN DOP/IGP	105,10	554,11	0,01	0,00	0,01	5,27
0.2.1.2.2. VINO CON DOP CON IGP	16.653,32	62.536,95	1,05	0,37	1,38	3,76
0.2.1.2.2.1. VINOS CON DOP	15.106,18	59.116,88	1,00	0,33	1,30	3,91
0.2.1.2.2.1.1. VINOS TRANQUILOS	12.287,28	47.095,73	0,79	0,27	1,04	3,83
0.2.1.2.2.1.2. ESPUMOSOS INCLUYE CAVA Y GASIFICADO	1.266,52	6.097,77	0,10	0,03	0,13	4,81
0.2.1.2.2.1.3. VINOS DE AGUJA	515,32	1.608,46	0,03	0,01	0,04	3,12
0.2.1.2.2.1.4. VINOS LICOROSOS	1.037,05	4.314,92	0,07	0,02	0,09	4,16
0.2.1.2.2.1.5. OTROS VINOS CON DOP	0,00	0,00	0,00	0,00	0,00	NA
0.2.1.2.2.2. VINO CON IGP	1.547,14	3.420,07	0,06	0,03	0,08	2,21
0.2.1.2.3. BEBIDAS DERIVADAS DE VINO	5.317,79	8.149,80	0,14	0,12	0,18	1,53
0.2.1.2.4. SIDRA	676,70	1.382,66	0,02	0,01	0,03	2,04
0.2.1.3 CERVEZAS	61.994,29	74.003,78	1,25	1,36	1,63	1,19