

# LA ALIMENTACIÓN MES A MES

ENERO

2018

AVANCE DE DATOS PROVISIONALES  
CALCULOS REALIZADOS A PARTIR DEL ULTIMO CENSO PUBLICADO POR EL INE



**Madrid 2018**



Aviso Legal: los contenidos de esta publicación podrán ser reutilizados, citando la fuente y la fecha, en su caso, de la última actualización



## **MINISTERIO DE AGRICULTURA Y PESCA, ALIMENTACIÓN Y MEDIO AMBIENTE**

**Edita:**

© Ministerio de Agricultura y Pesca, Alimentación y Medio Ambiente  
Secretaría General Técnica  
Centro de Publicaciones

Catálogo de Publicaciones de la Administración General del Estado:

<http://publicacionesoficiales.boe.es/>

NIPO: 013-17-102-8

## METODOLOGÍA del Panel de Consumo Alimentario

---

El panel de consumo Alimentario se está desarrollando en el Ministerio de Agricultura y Pesca, Alimentación y Medio Ambiente desde el año 1997 y su objetivo principal es el conocimiento de la demanda directa de alimentos en España, (consumo en hogares) para lo que se aplica la siguiente Metodología:

### HOGARES:

**Universo: Todos los hogares de la península, Baleares y Canarias, sin incluir Ceuta y Melilla (17.623.091 EN 2018 y 18.396.384 en 2017).**

El universo utilizado para el cálculo de los años 2017 y 2018 del siguiente informe ha sido actualizado con el nuevo censo 2011 establecido por el INE.

**Muestra: Desde Marzo 2016, 12.500 Hogares** que apuntan diariamente sus compras con un lector óptico. La elección de esta muestra es al azar con un método bietápico. En la primera etapa se seleccionan los puntos de sondeo (2.000 desde Marzo 2016) en función del tamaño de las poblaciones para cada una de las regiones. En la segunda, se selecciona los colaboradores en cada uno de los puntos elegidos.

## Consumo en el mes de Enero 2018.

**El consumo de Alimentación en España en Enero de 2018 con respecto a Enero de 2017 ha crecido un 1,1%, en cuanto a su valor también crece, en concreto un 1,7% más.**

El consumo de Carne por parte de los hogares españoles es menor respecto al mismo mes del año anterior siendo un 2,5% inferior, su valor sin embargo se mantiene (0,2%). La evolución es negativa para Carne Congelada (-12,8%) seguida de la Carne Fresca (-3,1%), si bien la Carne Transformada muestra signos de crecimiento con un incremento de un 0,6%. Entre las diferentes especies de Carne Fresca la evolución en volumen es negativa, excepto para la Carne de Ovino/Caprino que aumenta su demanda un 11,4%, y la carne de Cerdo que aumentó su demanda un 4,7%, siendo un 7,5% menor para la Carne de Vacuno, un 4,0% menos en la Carne de Pollo y un 17,6% menor en la Carne de Conejo.

La compra de productos de Pesca en Enero de 2018 creció levemente un 0,6% respecto a Enero de 2017, su valor evoluciona de manera más fuerte (+4,5%). La compra de Pescados se incrementó un 0,8%, incrementó que proviene de la mano tanto de Pescados Frescos (0,5%) como de los Congelados (2,0%). La cantidad demandada de Mariscos/Moluscos/Crustáceos decayó un 3,3% mientras que la de Conservas de Pescado/Molusco creció un 6,4% en volumen y un 11% en valor.

La Leche Líquida evoluciona negativamente en este periodo cayendo un 1% en volumen y un 2,6% en valor. Los Derivados Lácteos sin embargo, aumentan su demanda de consumo en el hogar y crecen un 3,9% en volumen y un 4,0% en valor.

Categorías básicas como Huevos y Pan se reducen en términos de demanda de consumo 1,2% y 6,6% respectivamente, mientras que otras intensifican su demanda como Legumbres y Azúcar con incrementos del 0,6% y 1,0% respectivamente.

La categoría de Aceite continúa con incrementos en su volumen de demanda generando un 9,8% más respecto al mismo mes del año anterior y un 18,6% en valor. El Aceite de Oliva crece un 11,5% en volumen y un 20,0% en valor, mientras que el Aceite de Girasol crece un 5,9% en volumen y un 5,5% en su facturación.

La compra de Patatas Frescas sufre una fuerte contracción de su volumen de compra en un 5,2% en relación al mismo mes del año anterior que le supone una caída a doble dígito en su facturación del 13,6%. Este mes resultó positivo para la categoría de Hortalizas Frescas que aumentan su nivel de demanda un 5,3%. El mercado de Frutas sin embargo cae ligeramente un 0,7% en términos de consumo durante Enero de 2018.

Cae el volumen de compra del Total Vinos un 3,6%, provocado por la evolución negativa de los Vinos sin DOP/IGP (-2,7%), así como por una menor demanda de los Vinos con DOP/IGP (-4,4%). También presenta reducciones en su volumen de compra la Sidra (-9,6%), al igual que las Bebidas Espirituosas que redujeron su volumen de compra un 6,1% en comparación con el mismo mes del año 2017, por el contrario productos como la Cerveza consiguen crecer un 4,3%.

## Consumo en el año móvil de Febrero de 2017 hasta Enero de 2018.

**Decrece el volumen de compra de Alimentación en el año móvil Enero 2018 respecto al año anterior un 0,6%, en cuanto a su valor también se incrementa ligeramente un 0,6%. El precio medio del Total Alimentación es un 1,2% superior en este periodo respecto al anterior.**

La compra de Total Carne para el año móvil de Enero 2018 disminuye un 1,6% con respecto al TAM anterior, mientras que su valor se posiciona en signos positivos en torno al 1,0%. La evolución es negativa para dos tipos de carne, siendo esta caída más pronunciada en la Carne Fresca (-2,4%) y no tanto en Carne Congelada (-0,4%), la Carne Transformada es quien muestra una mayor demanda de consumo por parte de los hogares españoles, con una variación positiva del 0,8%. Las diferentes especies de Carne Fresca evolucionan de manera negativa, así caen un 4,7% la Carne de Vacuno, 3,0% la Carne de Pollo, 2,7% la Carne de Ovino/Caprino, la Carne de Cerdo es el único tipo de carne fresca que muestra signos de estabilidad con una variación mínima del +0,1%.

La demanda del total productos de pesca retrocedió un 3,0% durante los últimos doce meses, sin embargo se incrementó en términos de facturación (+1,4%). El volumen comprado de Pescados desciende un 4,8%, provocado de la mano de Frescos y de Congelados (-4,9% y -4,4% respectivamente). En cuanto al consumo de Mariscos/Moluscos/Crustáceos desciende siendo un 2,6% inferior al periodo previo, las Conservas de Pescado/Molusco aumentan su demanda de consumo (2,1%), siendo además significativo su incremento de valor (+6,3%).

El consumo de Leche Líquida en este periodo se reduce ligeramente en un 0,8% en comparación con los anteriores doce meses. La compra de la categoría de Derivados lácteos presenta un incremento en su volumen con una variación de un 0,9%. Otras categorías de alimentación básica como Pan y Azúcar tuvieron evoluciones negativas en comparación con el mismo periodo del año anterior (3,0% y 2,2%) mientras que la compra de Legumbres y Huevos consigue sostener su demanda con aumentos del 3,6% y 1,4% respectivamente.

Se reduce el volumen de compra de los hogares españoles de Aceite un 1,6%, mientras que su valor crece (4,5%). La evolución es dispar para los principales tipos de aceite, siendo negativa para el Aceite de Oliva (-6,0%) y positiva para el Aceite de Girasol (+20,9%), sin embargo sus evoluciones en valor son positivas para ambos casos (4,6% y 10,7%).

Cayó ligeramente la compra de Patatas Frescas durante los últimos doce meses un 2,8%, su valor presenta una importante reducción con una variación del 9,1%. La presencia de Hortalizas en el hogar es menor en estos doce meses (-3,1%) y también en el caso de las Frutas con un descenso del -3,4%. Sin embargo, la evolución es dispar según el tipo de fruta destacando el crecimiento del Limón (+8,2%) y Cerezas (+19,1%). Destacan de manera negativa las Judías Verdes (-10,4%) y el Melón (-11,1%).

En relación a las bebidas, destacan los crecimientos en el último de año de Aguas de Bebida Envasada (+6,8%) y Cervezas (+3,5%). Por el contrario, los hogares redujeron su compra en bebidas como Sidras (-2,8%), Vinos de Aguja (-17,3%) y Bebidas Espirituosas (-6,2%).

	TAM Enero 2018	% Variación TAM Noviembre 17 vs Noviembre 16	% Variación Octubre 17 vs Octubre 16	% Variación Noviembre 17 vs Noviembre 16	% Variación Diciembre 17 vs Diciembre 16	% Variación Enero 18 vs Enero 17
<b>Volumen (Millones Kg/L)</b>	28.911,7	-0,6%	-2,7%	-0,3%	-2,4%	1,1%
<b>Valor (Millones €)</b>	67.583,01	0,6%	-1,2%	1,8%	-1,0%	1,7%
<b>Precio Medio</b>	2,34	1,2%	1,5%	2,1%	1,4%	0,6%
<b>Consumo x Capita</b>	633,73	-4,0%	-6,3%	-4,1%	-6,1%	0,7%
<b>Gasto x Capita</b>	1.481,37	-2,9%	-4,9%	-2,0%	-4,8%	1,3%

LA ALIMENTACIÓN MES A MES							
TAM ENERO 2018							
HOGARES							
Productos	Cantidad (Millones de Kg/ L)		Evolución	Valor (Millones de €)		Evolución	Kg / L per Cápita
	TAM ENERO 2017	TAM ENERO 2018	%18 vs 17	TAM ENERO 2017	TAM ENERO 2018	%18 vs 17	TAM ENERO 2018
<b>.TOTAL ALIMENTACION</b>	<b>29.072,0</b>	<b>28.911,7</b>	<b>-0,6</b>	<b>67.149,44</b>	<b>67.583,01</b>	<b>0,6</b>	<b>633,73</b>
TOTAL CARNE	2.200,8	2.165,8	-1,6	14.070,15	14.211,20	1,0	47,47
TOTAL PESCA	1.116,3	1.082,9	-3,0	8.881,91	9.003,52	1,4	23,74
T.FRUTAS FRESCAS	4.360,5	4.214,4	-3,4	6.201,94	6.156,82	-0,7	92,38
T HORTALIZAS Y PATATAS FRESCAS	3.609,5	3.501,2	-3,0	5.247,63	5.172,79	-1,4	76,74
PAN	1.520,8	1.475,0	-3,0	3.676,02	3.539,95	-3,7	32,33
TOTAL ACEITE	547,9	539,3	-1,6	1.558,46	1.628,42	4,5	11,82
T.HUEVOS KGS	377,2	382,4	1,4	818,87	839,84	2,6	8,38
LECHE + DERIVADOS LACTEOS	4.979,1	4.968,3	-0,2	8.253,53	8.173,83	-1,0	108,90
T VINOS Y BEBIDAS DERIVADAS DEL VINO	452,5	444,3	-1,8	1.132,47	1.114,08	-1,6	9,74
AGUA DE BEBIDA ENVAS.	2.648,9	2.829,9	6,8	557,42	588,24	5,5	62,03
T.BEBIDAS ESPIRITUOSA	35,9	33,7	-6,2	388,56	359,15	-7,6	0,74
GASEOSAS Y BEBID.REFR	1.905,6	1.891,0	-0,8	1.527,23	1.529,26	0,1	41,45
RESTO ALIMENTACIÓN	5.317,0	5.383,6	1,3	14.835,24	15.265,91	2,9	118,00

LA ALIMENTACIÓN MES A MES							
enero-18							
HOGARES							
Productos	Cantidad (Millones de Kg/ L)		Evolución	Valor (Millones de €)		Evolución	Kg / L per Cápita
	enero-17	enero-18	%18 vs 17	enero-17	enero-18	%18 vs 17	enero-18
<b>.TOTAL ALIMENTACION</b>	<b>2.354,3</b>	<b>2.380,1</b>	<b>1,1</b>	<b>5.550,97</b>	<b>5.643,20</b>	<b>1,7</b>	<b>51,99</b>
TOTAL CARNE	194,3	189,4	-2,5	1.220,90	1.222,78	0,2	4,14
TOTAL PESCA	86,1	86,7	0,6	711,64	743,87	4,5	1,89
T.FRUTAS FRESCAS	326,8	324,6	-0,7	455,23	471,46	3,6	7,09
T HORTALIZAS Y PATATAS FRESCAS	283,1	289,4	2,2	445,26	431,38	-3,1	6,32
PAN	134,0	125,1	-6,6	322,57	299,57	-7,1	2,73
TOTAL ACEITE	45,6	50,1	9,8	130,57	154,81	18,6	1,09
T.HUEVOS KGS	32,0	31,6	-1,2	69,97	72,51	3,6	0,69
LECHE + DERIVADOS LACTEOS	426,2	428,8	0,6	660,04	674,33	2,2	9,37
T VINOS Y BEBIDAS DERIVADAS DEL VINO	32,7	31,4	-3,9	82,89	81,93	-1,2	0,69
AGUA DE BEBIDA ENVAS.	205,3	236,1	15,0	41,97	48,47	15,5	5,16
T.BEBIDAS ESPIRITUOSA	2,6	2,5	-6,1	27,45	26,17	-4,6	0,05
GASEOSAS Y BEBID.REFR	137,2	134,2	-2,2	108,75	111,68	2,7	2,93
RESTO ALIMENTACIÓN	448,3	450,4	0,5	1.273,72	1.304,23	2,4	9,84

T Hortalizas y Patatas Frescas: incluye todas las hortalizas frescas y las patatas frescas

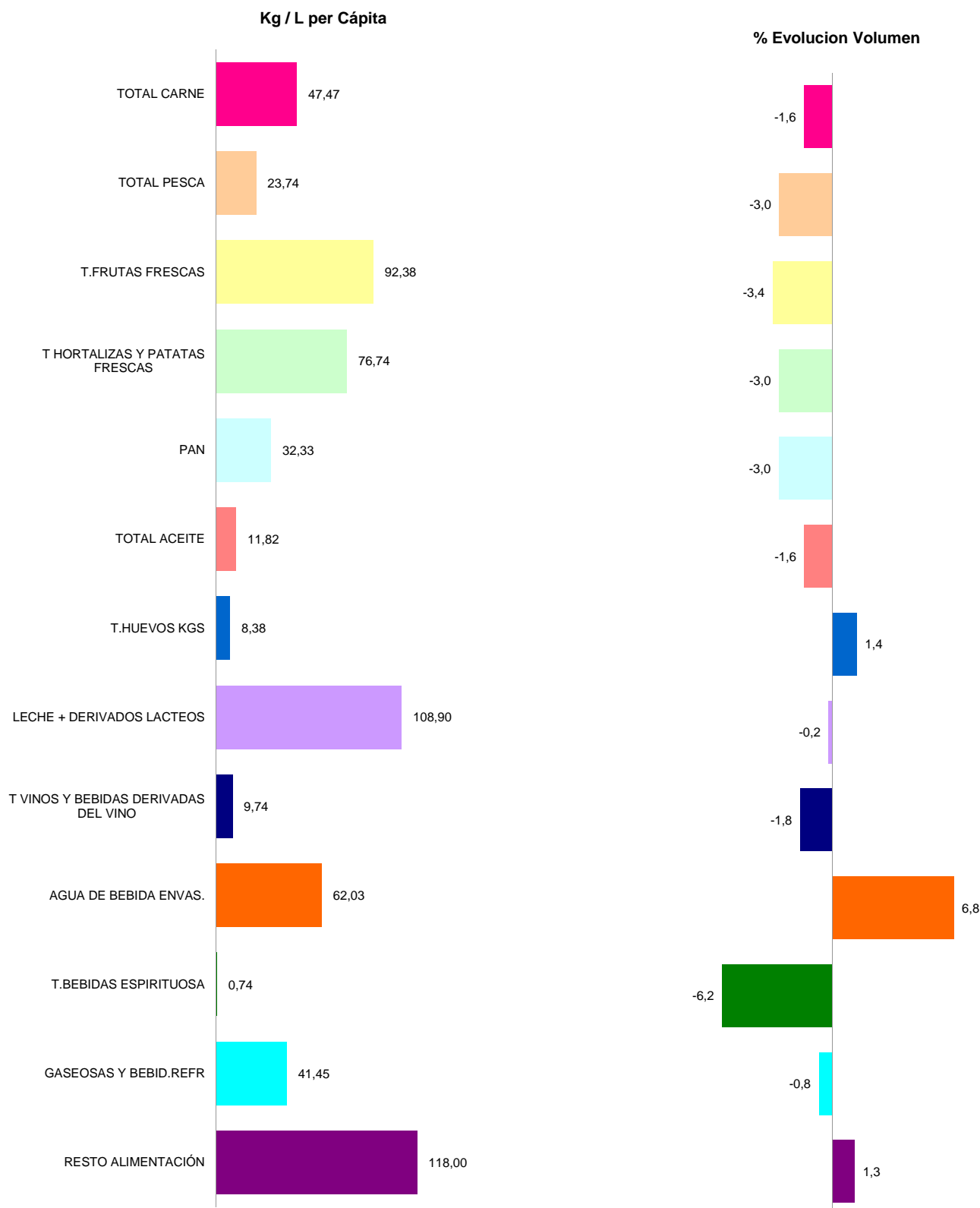
Leche y Derivados Lácteos: incluye Leche Líquida, Preparados Lácteos, Total Otras Leches, Derivados Lácteos

T Vinos y Bebidas Derivadas del Vino: Incluye, Vinos, Espumosos, Cava, Tinto de Verano, Sangría, Vermouth, resto

Bebidas Alcohólicas alta Graduación: incluye Brandy, Whisky, Ginebra, Ron, Anís, Bebidas Espirituosas

Resto Alimentación: todos aquellos productos no desglosados

TOTAL ALIMENTACIÓN (HOGAR)	
<b>CONSUMO PER CAPITA</b> <b>633,73</b> Kg / L per Cápita	<b>VOLUMEN EN LA CESTA DE LA COMPRA</b> <b>28.911,7</b> Cantidad (Millones de Kg/ L)



T Hortalizas y Patatas Frescas: incluye todas las hortalizas frescas y las patatas frescas

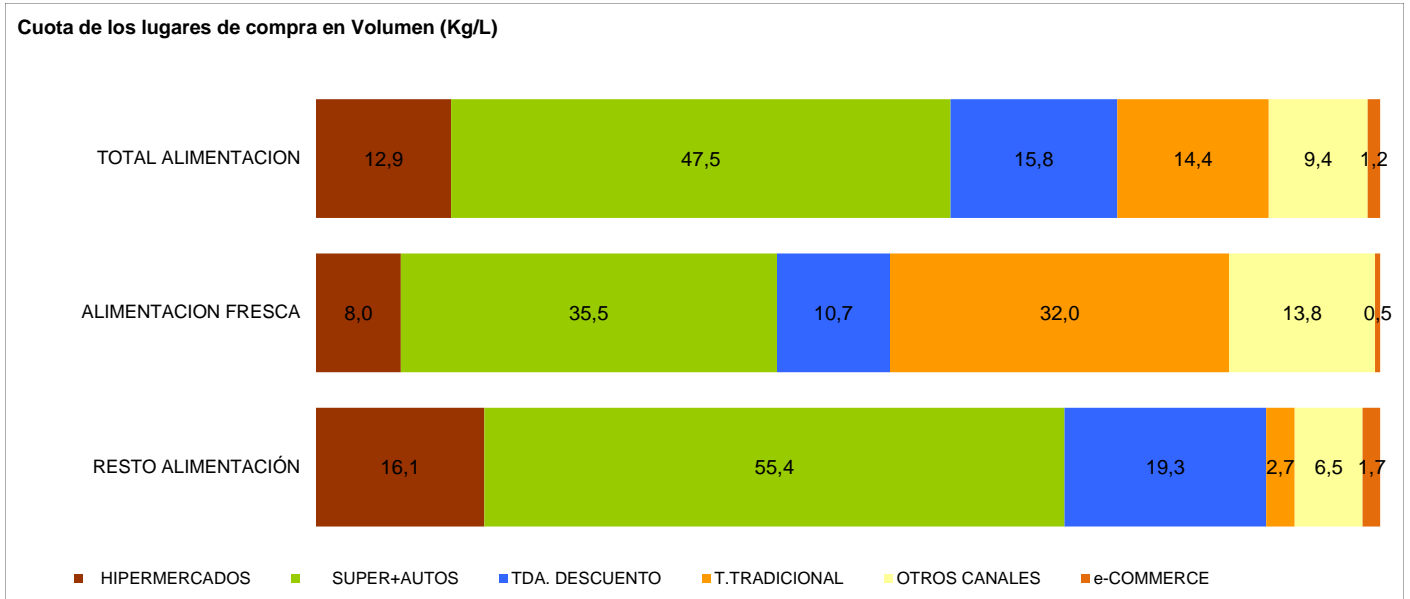
Leche y Derivados Lácteos: incluye Leche Líquida, Preparados Lácteos, Total Otras Leches, Derivados Lácteos

T Vinos y Bebidas Derivadas del Vino: Incluye, Vinos, Espumosos, Cava, Tinto de Verano, Sangría, Vermouth, resto

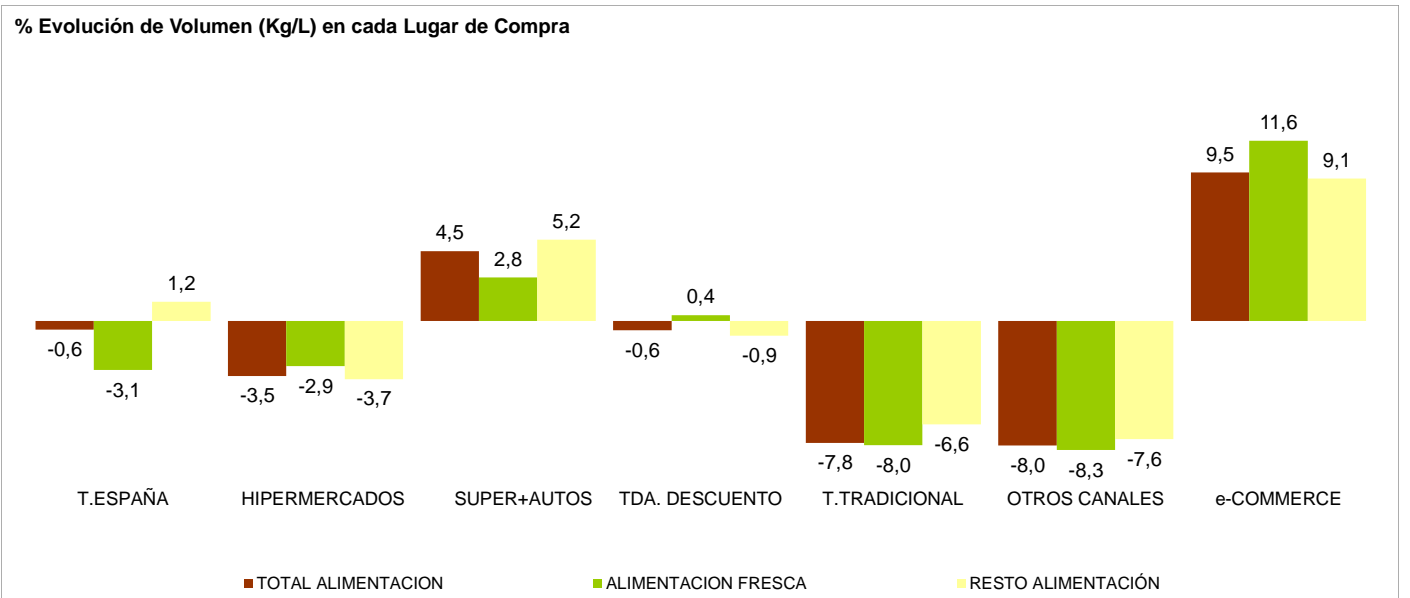
Bebidas Alcohólicas alta Graduación: incluye Brandy, Whisky, Ginebra, Ron, Anís, Bebidas Espirituosas

Resto Alimentación: todos aquellos productos no desglosados

**Cuota de los lugares de compra en Volumen (Kg/L)**



**% Evolución de Volumen (Kg/L) en cada Lugar de Compra**



T. TRADICIONAL: Pescadería, Carnicería/Charcutería, Lechería, Herboristería, Tda Congelados, Mercados y Plazas, Panadería, Bar/bodega, Farmacia, Verdulería/Frutería y tiendas de alimentación/comestibles/ultramarcos.

OTROS CANALES: Economato/Coop, Venta Domicilio, Mercadillos, Autoconsumo, Compra Directa al productor, Internet /E-commerce, Resto Canales.

INTERNET / E-COMMERCE: Compras realizadas a través de internet. Este canal está incluido dentro de Otros Canales.

ALIMENTACION SECA: Carnes Frescas, Huevos, Pescados Frescos, Mariscos/Moluscos Frescos, Pan, Patatas Frescas, Hortalizas Frescas, Frutas Frescas

LA ALIMENTACIÓN MES A MES TAM ENERO 2018 vs TAM ENERO 2017 HOGARES							
Productos	Cantidad (Millones de Kg / L)		Evolución	Valor (Millones de €)		Evolución	Kg / L per Capita
	TAM ENERO 2017	TAM ENERO 2018	%18 vs 17	TAM ENERO 2017	TAM ENERO 2018	%18 vs 17	TAM ENERO 2018
T.HUEVOS KGS	377,2	382,4	1,4	818,87	839,84	2,6	8,38
CARNE POLLO FRESCA	608,4	590,1	-3,0	2.422,35	2.436,55	0,6	12,94
CARNE CERDO FRESCA	467,9	468,4	0,1	2.662,73	2.748,00	3,2	10,27
CARNE VACUNO FRESCA	246,5	234,9	-4,7	2.266,58	2.218,43	-2,1	5,15
CARNE CONEJO FRESCA	55,7	52,2	-6,3	292,60	296,16	1,2	1,14
CARNE OVINO/CAPRINO FRESCA	70,7	68,8	-2,7	742,72	753,86	1,5	1,51
CARNE TRANSFORMADA	517,7	521,9	0,8	4.437,17	4.510,35	1,6	11,44
RESTO CARNE	233,9	229,6	-1,8	1.246,01	1.247,84	0,1	5,03
PESCADOS	625,2	595,1	-4,8	4.588,92	4.572,48	-0,4	13,05
MARISCO/MOLUSCO/CRUS	292,9	285,4	-2,6	2.441,12	2.461,64	0,8	6,26
CONS.PESCADO/MOLUSCO	198,2	202,4	2,1	1.851,88	1.969,40	6,3	4,44
TOTAL LECHE LIQUIDA	3.210,5	3.185,2	-0,8	2.264,89	2.204,52	-2,7	69,82
TOTAL OTRAS LECHES	30,3	28,4	-6,2	231,74	204,96	-11,6	0,62
T DERIVADOS LACTEOS	1.738,3	1.754,7	0,9	5.756,90	5.764,35	0,1	38,46
PAN	1.520,8	1.475,0	-3,0	3.676,02	3.539,95	-3,7	32,33
BOLL.PAST.GALLET.CERE	621,2	612,6	-1,4	2.826,29	2.770,46	-2,0	13,43
CHOCOLATES/CACAO/SUC	164,6	162,8	-1,1	1.122,60	1.125,48	0,3	3,57
CAFES E INFUSIONES	78,0	77,2	-1,0	1.139,43	1.142,77	0,3	1,69
ARROZ	172,3	174,6	1,3	264,84	273,22	3,2	3,83
TOTAL PASTAS	181,7	186,6	2,7	340,33	352,56	3,6	4,09
AZUCAR	161,8	158,1	-2,2	139,34	141,75	1,7	3,47
LEGUMBRES	137,7	142,8	3,6	242,07	269,15	11,2	3,13
TOTAL ACEITE OLIVA	367,3	345,4	-6,0	1.334,25	1.395,89	4,6	7,57
ACEITE DE GIRASOL	141,6	171,3	20,9	167,12	184,96	10,7	3,75
RESTO ACEITE	39,0	22,6	-41,9	57,09	47,57	-16,7	0,50
PATATAS FRESCAS	990,4	962,6	-2,8	764,18	694,79	-9,1	21,10
PATATAS CONGELADAS	41,6	41,1	-1,2	49,31	50,93	3,3	0,90
PATATAS PROCESADAS	59,8	59,2	-1,0	304,57	311,55	2,3	1,30
TOMATES	620,3	588,3	-5,2	914,33	939,53	2,8	12,90
RESTO HORTALIZAS FRESCAS	1.998,7	1.950,3	-2,4	3.569,12	3.538,48	-0,9	42,75
CITRICOS	1.236,3	1.182,5	-4,4	1.389,65	1.359,26	-2,2	25,91
RESTO FRUTAS FRESCAS	3.124,2	3.031,9	-3,0	4.812,30	4.797,56	-0,3	66,46
ACEITUNAS	113,2	114,4	1,0	324,85	330,27	1,7	2,51
FRUTOS SECOS	129,0	136,5	5,8	945,55	1.010,60	6,9	2,99
T.FRUTA&HORTA.TRANSF	583,8	592,4	1,5	1.256,20	1.288,79	2,6	12,98
PLATOS PREPARADOS	608,8	630,4	3,6	2.480,55	2.616,19	5,5	13,82
BEBIDAS DERIVADAS VI	73,1	75,3	3,1	107,71	110,59	2,7	1,65
VINOS TRANQUILOS	141,0	137,5	-2,5	563,05	561,55	-0,3	3,01
ESPUM(INC CAVA)+GAS	27,8	26,0	-6,3	143,25	134,44	-6,1	0,57
VINOS DE AGUJA	7,6	6,3	-17,3	22,16	17,61	-20,5	0,14
VINOS LICOROSOS	10,6	11,2	5,2	40,46	40,36	-0,2	0,25
OTROS VINOS CON DOP	-	-	-	-	-	-	-
VINO SIN DOP/IGP	175,5	171,2	-2,4	206,16	203,80	-1,1	3,75
VINOS CON I.G.P.	14,5	13,8	-4,6	37,95	32,88	-13,4	0,30
CERVEZAS	817,6	846,2	3,5	981,18	1.032,46	5,2	18,55
T.BEBIDAS ESPIRITUOSA	35,9	33,7	-6,2	388,56	359,15	-7,6	0,74
TOTAL ZUMO Y NECTAR	439,0	418,9	-4,6	429,76	435,50	1,3	9,18
AGUA DE BEBIDA ENVAS.	2.648,9	2.829,9	6,8	557,42	588,24	5,5	62,03
GASEOSAS Y BEBID.REFR	1.905,6	1.891,0	-0,8	1.527,23	1.529,26	0,1	41,45
OTROS PROD.EN PESO	49,1	61,1	24,4	368,95	487,72	32,2	1,34
OTROS PROD.EN VOLUMEN	222,9	228,4	2,4	295,15	297,88	0,9	5,01
<b>.TOTAL ALIMENTACION</b>	<b>29.072,0</b>	<b>28.911,7</b>	<b>-0,6</b>	<b>67.149,44</b>	<b>67.583,01</b>	<b>0,6</b>	<b>633,73</b>

Resto Carne: Incluye todos los tipos de Carne a excepción de la Carne de Pollo Fresca, Carne de Cerdo Fresca, Carne de Vacuno Fresca, Carne de ovino/caprino Fresca y Carne Transformada

T. Derivados Lácteos: Incluye Preparados Lácteos y Derivados Lácteos

Resto Aceite: Incluye todos los aceites que no son de Oliva o Girasol

Resto Hortalizas Frescas: incluye todas las Hortalizas Frescas a excepción de los Tomates

Citricos: incluyen las frutas cítricas (Naranjas, Mandarinas y Limones)

Resto Frutas Frescas: Incluye todas las frutas frescas a excepción de las cítricas (Naranjas, Mandarinas y Limones)

Bebidas Alcohólicas Alta Graduación: incluye el Brandy, Whisky, Ginebra, Ron, Anís, Otras Bebidas Espirituosas.

O. Productos en Peso: incluye la miel, los edulcorantes, bases pizzas y masas de hojaldre, harinas y semolas, encurtidos, sal, caldos.....

O. Productos en Volumen: incluye la sidra, el vinagre, bebidas con vino, horchata, leche de distinta especie a la de vaca,....

- No se dispone de dato porque aún no dispone de compras registradas



## CONSUMO ALIMENTARIO EN EL HOGAR

	MILES de Kg/L			MILES de €			CONSUMO X	PENETRACIÓN**
	TAM ENERO 2017	TAM ENERO 2018	% EVOL.	TAM ENERO 2017	TAM ENERO 2018	% EVOL.	CONSUMO X	PENETRACIÓN**
							CAPITA	
<b>TOTAL CARNE</b>	<b>2.200.835,1</b>	<b>2.165.842,5</b>	<b>-1,6%</b>	<b>14.070.154,16</b>	<b>14.211.203,63</b>	<b>1,0%</b>	<b>47,47</b>	<b>97,3</b>
CARNE FRESCA	1.627.769,7	1.588.793,0	-2,4%	9.407.195,10	9.471.982,30	0,7%	34,82	91,8
CARNE VACUNO	246.541,2	234.852,0	-4,7%	2.266.578,51	2.218.432,53	-2,1%	5,15	59,6
CARNE POLLO	608.431,7	590.130,5	-3,0%	2.422.351,22	2.436.554,51	0,6%	12,94	77,6
CARNE CONEJO	55.721,3	52.186,4	-6,3%	292.602,73	296.164,38	1,2%	1,14	17,3
CARNE OVINO/CAPRINO	70.661,0	68.754,2	-2,7%	742.718,18	753.861,87	1,5%	1,51	18,7
CARNE CERDO	467.864,3	468.372,7	0,1%	2.662.729,60	2.748.003,60	3,2%	10,27	74,8
CARNE CONGELADA	55.356,7	55.134,5	-0,4%	225.792,52	228.870,74	1,4%	1,21	14,3
CARNE TRANSFORMADA	517.708,7	521.915,0	0,8%	4.437.166,54	4.510.350,59	1,6%	11,44	92,4
<b>TOTAL PESCA</b>	<b>1.116.273,2</b>	<b>1.082.942,5</b>	<b>-3,0%</b>	<b>8.881.913,87</b>	<b>9.003.520,97</b>	<b>1,4%</b>	<b>23,74</b>	<b>93,2</b>
PESCADOS	625.181,5	595.142,1	-4,8%	4.588.915,90	4.572.481,13	-0,4%	13,05	77,9
PESCADOS FRESCOS	505.773,1	481.022,2	-4,9%	3.765.677,27	3.737.854,45	-0,7%	10,54	63,4
PESCADOS CONGELADOS	119.408,4	114.119,9	-4,4%	823.238,63	834.626,68	1,4%	2,50	44,4
MARISCO/MOLUSCO/CRUS	292.896,9	285.406,0	-2,6%	2.441.116,21	2.461.635,60	0,8%	6,26	57,4
CONS.PESCADO/MOLUSCO	198.194,7	202.394,3	2,1%	1.851.881,76	1.969.404,24	6,3%	4,44	77,3
<b>TOTAL LECHE LIQUIDA</b>	<b>3.210.539,9</b>	<b>3.185.180,1</b>	<b>-0,8%</b>	<b>2.264.887,31</b>	<b>2.204.518,05</b>	<b>-2,7%</b>	<b>69,82</b>	<b>83,7</b>
LECHE ESTERILIZADA	3.111.133,6	3.085.739,6	-0,8%	2.185.934,80	2.128.453,10	-2,6%	67,64	82,7
LECHE PASTERIZADA	82.826,2	82.742,1	-0,1%	69.169,92	67.994,72	-1,7%	1,81	4,1
LECHE CRUDA	16.580,2	16.698,4	0,7%	9.782,58	8.070,23	-17,5%	0,37	0,3
<b>T DERIVADOS LACTEOS</b>	<b>1.738.294,7</b>	<b>1.754.729,3</b>	<b>0,9%</b>	<b>5.756.902,38</b>	<b>5.764.346,26</b>	<b>0,1%</b>	<b>38,46</b>	<b>*</b>
YOGURT	439.735,8	439.385,7	-0,1%	791.941,08	789.692,59	-0,3%	9,63	68,9
LECHE FERMENTADA CON BIFIDOBACTERIAS + OTRAS LECHE FERMENTADAS	233.509,8	221.481,6	-5,2%	733.708,37	667.436,43	-9,0%	4,85	*
QUESO	351.921,4	349.634,4	-0,6%	2.594.086,76	2.569.049,77	-1,0%	7,66	87,7
RESTO DERIVADOS LACTEOS	713.127,7	744.227,6	4,4%	1.637.166,17	1.738.167,47	6,2%	16,31	*
<b>T.HUEVOS KGS</b>	<b>377.167,1</b>	<b>382.354,8</b>	<b>1,4%</b>	<b>818.869,60</b>	<b>839.841,45</b>	<b>2,6%</b>	<b>8,38</b>	<b>78,9</b>
<b>PAN</b>	<b>1.520.844,1</b>	<b>1.474.972,8</b>	<b>-3,0%</b>	<b>3.676.020,22</b>	<b>3.539.949,65</b>	<b>-3,7%</b>	<b>32,33</b>	<b>97,0</b>
<b>LEGUMBRES</b>	<b>137.730,1</b>	<b>142.757,2</b>	<b>3,6%</b>	<b>242.074,66</b>	<b>269.154,79</b>	<b>11,2%</b>	<b>3,13</b>	<b>40,9</b>
<b>AZUCAR</b>	<b>161.779,4</b>	<b>158.146,1</b>	<b>-2,2%</b>	<b>139.340,21</b>	<b>141.746,90</b>	<b>1,7%</b>	<b>3,47</b>	<b>39,5</b>
<b>TOTAL ACEITE</b>	<b>547.948,8</b>	<b>539.285,0</b>	<b>-1,6%</b>	<b>1.558.462,02</b>	<b>1.628.419,32</b>	<b>4,5%</b>	<b>11,82</b>	<b>60,9</b>
TOTAL ACEITE OLIVA	367.300,3	345.355,5	-6,0%	1.334.245,44	1.395.892,93	4,6%	7,57	46,0
ACEITE DE GIRASOL	141.649,5	171.283,5	20,9%	167.122,76	184.958,77	10,7%	3,75	28,9

T DERIVADOS LACTEOS: Incluye Preparados Lacteos y Derivados Lacteos  
 BIFIDUS + LECHE FERMENTADAS: INCLUEN LOS Yogures con Bifidus y las Otras Leches fermentadas  
 \*\*Penetración promedio mensual de los últimos 12 meses

## CONSUMO ALIMENTARIO EN EL HOGAR

	MILES de Kg/L			MILES de €			CONSUMO X CAPITA	PENETRACION**
	TAM ENERO 2017	TAM ENERO 2018	% EVOL.	TAM ENERO 2017	TAM ENERO 2018	% EVOL.	TAM ENERO 2018	TAM ENERO 2018
<b>PATATAS FRESCAS</b>	<b>990.430,9</b>	<b>962.562,1</b>	<b>-2,8%</b>	<b>764.178,5</b>	<b>694.788,8</b>	<b>-9,1%</b>	<b>21,10</b>	<b>64,5</b>
<b>T.HORTALIZAS FRESCAS</b>	<b>2.619.029,9</b>	<b>2.538.599,1</b>	<b>-3,1%</b>	<b>4.483.451,3</b>	<b>4.478.005,3</b>	<b>-0,1%</b>	<b>55,64</b>	<b>95,9</b>
TOMATES	620.300,9	588.338,4	-5,2%	914.332,7	939.526,7	2,8%	12,90	78,4
CEBOLLAS	324.975,6	318.334,6	-2,0%	343.350,0	330.782,3	-3,7%	6,98	65,7
LECHUGA/ESC./ENDIVIA	170.709,4	162.730,7	-4,7%	448.906,3	440.515,5	-1,9%	3,57	59,2
PIMIENTOS	215.537,4	213.206,1	-1,1%	400.126,5	396.202,0	-1,0%	4,67	61,5
JUDIAS VERDES	97.261,4	87.097,8	-10,4%	271.595,0	255.497,8	-5,9%	1,91	31,3
COLES	70.505,5	67.717,6	-4,0%	74.180,3	74.088,8	-0,1%	1,48	17,6
<b>T.FRUTAS FRESCAS</b>	<b>4.360.496,6</b>	<b>4.214.417,7</b>	<b>-3,4%</b>	<b>6.201.941,7</b>	<b>6.156.819,8</b>	<b>-0,7%</b>	<b>92,38</b>	<b>94,4</b>
NARANJAS	856.159,9	810.603,0	-5,3%	832.463,4	802.699,5	-3,6%	17,77	49,0
MANDARINAS	272.768,7	255.653,5	-6,3%	358.936,8	364.574,4	1,6%	5,60	34,9
LIMONES	107.396,1	116.228,4	8,2%	198.246,3	191.986,6	-3,2%	2,55	36,8
PLATANOS	534.842,4	532.335,3	-0,5%	769.985,7	794.429,0	3,2%	11,67	75,9
MANZANAS	474.116,6	445.859,6	-6,0%	637.510,4	619.959,2	-2,8%	9,77	62,5
PERAS	237.660,1	232.343,3	-2,2%	340.796,3	349.837,8	2,7%	5,09	46,3
MELOCOTONES	166.910,3	158.085,0	-5,3%	272.988,4	246.782,8	-9,6%	3,47	24,5
ALBARICOQUES	42.349,3	41.785,9	-1,3%	89.547,7	77.567,2	-13,4%	0,92	11,2
FRESAS/FRESON	125.511,4	117.674,0	-6,2%	305.904,5	305.225,8	-0,2%	2,58	27,5
MELON	369.561,7	328.650,1	-11,1%	363.976,3	328.148,2	-9,8%	7,21	28,0
SANDIA	380.688,2	383.278,5	0,7%	299.210,0	285.476,6	-4,6%	8,40	24,0
CIRUELAS	54.757,7	57.047,1	4,2%	100.023,0	103.429,8	3,4%	1,25	16,1
CEREZAS	48.662,8	57.936,9	19,1%	173.416,3	179.504,8	3,5%	1,27	13,3
UVAS	89.862,2	90.018,5	0,2%	208.412,0	220.839,6	6,0%	1,97	22,0
KIWI	147.773,8	128.468,8	-13,1%	354.754,7	364.663,8	2,8%	2,82	33,3
<b>BEBIDAS DERIVADAS VI</b>	<b>73.074,1</b>	<b>75.330,8</b>	<b>3,1%</b>	<b>107.710,8</b>	<b>110.592,7</b>	<b>2,7%</b>	<b>1,65</b>	<b>9,4</b>
<b>TOTAL VINOS</b>	<b>379.432,8</b>	<b>368.948,5</b>	<b>-2,8%</b>	<b>1.024.760,4</b>	<b>1.003.485,5</b>	<b>-2,1%</b>	<b>8,09</b>	<b>40,1</b>
T.VINOS SIN DOP/IGP	177.916,0	174.106,2	-2,1%	217.884,2	216.641,0	-0,6%	3,82	21,9
T.VINOS CON DOP+IGP	201.516,8	194.842,3	-3,3%	806.876,3	786.844,5	-2,5%	4,27	26,7
VINOS CON DOP	187.014,0	181.005,3	-3,2%	768.922,7	753.965,5	-1,9%	3,97	25,8
VINOS TRANQUILOS	140.988,2	137.486,6	-2,5%	563.049,9	561.549,9	-0,3%	3,01	19,6
ESPUM(INC CAVA)+GAS	27.771,0	26.027,8	-6,3%	143.248,7	134.444,0	-6,1%	0,57	5,8
VINOS DE AGUJA	7.607,8	6.293,0	-17,3%	22.164,1	17.610,2	-20,5%	0,14	2,1
VINOS LICOROSOS	10.647,0	11.197,8	5,2%	40.460,1	40.361,4	-0,2%	0,25	4,0
OTROS VINOS CON DOP	-	-		-	-		-	*
VINOS CON I.G.P.	14.502,9	13.837,0	-4,6%	37.953,5	32.879,0	-13,4%	0,30	2,4
<b>CERVEZAS</b>	<b>817.634,9</b>	<b>846.176,5</b>	<b>3,5%</b>	<b>981.184,0</b>	<b>1.032.463,1</b>	<b>5,2%</b>	<b>18,55</b>	<b>45,8</b>
<b>SIDRAS</b>	<b>13.282,7</b>	<b>12.904,2</b>	<b>-2,8%</b>	<b>26.840,1</b>	<b>26.191,2</b>	<b>-2,4%</b>	<b>0,28</b>	<b>3,0</b>
<b>T.BEBIDAS ESPIRITUOSA</b>	<b>35.883,7</b>	<b>33.661,8</b>	<b>-6,2%</b>	<b>388.559,7</b>	<b>359.148,1</b>	<b>-7,6%</b>	<b>0,74</b>	<b>11,1</b>

BEBIDAS DERIVADAS DE VINO: incluye tinto de verano, sangría, vermut y resto.

BEBIDAS ESPIRITUOSAS: incluye el brandy, whisky, ginbra, ron, anís y otras bebidas espirituosas

- No se dispone de dato porque aún no dispone de compras registradas

\*\*Penetración promedio mensual de los últimos 12 meses

## CONSUMO ALIMENTARIO EN EL HOGAR

Miles de Kilos/Litros	enero 17	febrero 17	marzo 17	abril 17	mayo 17	junio 17	julio 17	agosto 17	septiembre 17	octubre 17	noviembre 17	diciembre 17	enero 18
<b>TOTAL CARNE</b>	<b>194.265,01</b>	<b>180.750,41</b>	<b>193.278,34</b>	<b>174.843,90</b>	<b>166.520,84</b>	<b>165.424,69</b>	<b>167.155,90</b>	<b>153.855,44</b>	<b>184.132,61</b>	<b>186.705,36</b>	<b>190.049,46</b>	<b>213.747,46</b>	<b>189.378,04</b>
CARNE FRESCA	146.485,96	136.077,07	142.476,77	129.693,53	120.085,94	120.651,55	120.978,68	111.994,11	134.551,37	137.003,69	139.062,17	154.214,21	142.003,90
CARNE VACUNO	22.008,29	20.695,89	21.002,44	19.478,02	18.184,92	17.582,01	16.871,15	16.099,42	19.900,80	20.470,84	20.826,00	23.383,32	20.357,15
CARNE POLLO	53.619,81	49.797,14	54.562,49	48.932,26	46.307,16	45.919,57	46.800,10	41.879,79	51.936,65	51.510,03	51.449,72	49.574,80	51.460,85
CARNE CONEJO	4.518,67	4.626,52	4.605,82	4.912,43	4.301,83	4.727,53	4.353,25	3.840,88	4.548,41	4.668,16	3.965,62	3.914,20	3.721,78
CARNE OVINO/CAPRINO	5.612,27	4.423,37	5.748,71	6.272,95	4.564,40	4.684,92	4.215,58	4.437,33	4.191,65	4.496,76	5.088,14	14.380,17	6.250,20
CARNE CERDO	42.495,06	41.237,21	40.746,67	36.133,59	34.018,22	35.355,89	36.531,62	33.423,63	39.007,82	40.532,72	41.719,52	45.185,10	44.480,71
CARNE CONGELADA	5.036,44	4.218,28	4.958,75	3.757,59	4.600,45	4.592,50	4.732,80	4.175,70	4.816,35	5.083,89	4.660,67	5.144,53	4.392,98
CARNE TRANSFORMADA	42.742,60	40.455,06	45.842,82	41.392,78	41.834,45	40.180,64	41.444,42	37.685,64	44.764,89	44.617,78	46.326,62	54.388,72	42.981,15
<b>TOTAL PESCA</b>	<b>86.140,87</b>	<b>82.779,49</b>	<b>99.672,42</b>	<b>87.574,81</b>	<b>83.433,42</b>	<b>87.802,03</b>	<b>88.494,00</b>	<b>79.470,66</b>	<b>91.094,67</b>	<b>87.007,88</b>	<b>90.889,78</b>	<b>118.042,33</b>	<b>86.681,01</b>
PESCADOS	47.873,27	50.063,02	59.730,01	49.497,33	48.501,17	49.338,27	49.171,07	42.765,56	52.232,99	49.587,41	49.661,40	46.321,85	48.272,05
PESCADOS FRESCOS	37.495,60	40.984,06	49.284,83	40.330,84	39.505,95	40.277,75	40.137,90	34.625,43	42.582,36	39.574,23	40.120,94	35.906,42	37.691,50
PESCADOS CONGELADOS	10.377,68	9.078,96	10.445,18	9.166,49	8.995,23	9.060,52	9.033,18	8.140,13	9.650,63	10.013,18	9.540,46	10.415,43	10.580,55
MARISCO/MOLUSCO/CRUS	23.626,28	18.866,37	21.776,51	19.791,70	17.925,01	19.353,32	20.942,60	20.013,16	22.483,30	22.038,15	26.714,65	52.665,17	22.836,07
CONS.PESCADO/MOLUSCO	14.641,32	13.850,10	18.165,90	18.285,78	17.007,24	19.110,44	18.380,32	16.691,95	16.378,38	15.382,32	14.513,73	19.055,30	15.572,89
<b>TOTAL LECHE LIQUIDA</b>	<b>288.142,69</b>	<b>252.957,10</b>	<b>292.990,27</b>	<b>264.777,78</b>	<b>266.615,50</b>	<b>255.844,96</b>	<b>248.532,00</b>	<b>232.984,87</b>	<b>264.125,47</b>	<b>270.562,07</b>	<b>275.547,88</b>	<b>274.879,52</b>	<b>285.362,65</b>
LECHE ESTERILIZADA	279.090,90	246.274,50	284.080,30	255.904,20	258.802,50	247.339,30	239.905,20	225.879,90	255.766,70	263.027,90	266.563,50	265.687,20	276.508,40
LECHE PASTERIZADA	7.205,87	5.677,41	6.619,39	7.303,05	7.048,62	7.189,81	6.449,30	6.005,77	6.596,53	6.442,24	7.056,40	8.201,03	8.152,55
LECHE CRUDA	1.845,92	1.005,19	2.290,58	1.570,53	764,38	1.315,86	2.177,50	1.099,20	1.762,24	1.091,93	1.927,97	991,29	701,70
<b>T DERIVADOS LACTEOS</b>	<b>135.607,31</b>	<b>129.126,90</b>	<b>154.767,94</b>	<b>142.758,07</b>	<b>155.157,67</b>	<b>155.378,65</b>	<b>157.029,90</b>	<b>147.188,86</b>	<b>150.152,41</b>	<b>149.693,89</b>	<b>136.704,06</b>	<b>135.918,32</b>	<b>140.852,63</b>
YOGURT	36.962,45	34.534,46	42.064,22	37.381,54	40.021,88	35.008,08	33.389,26	31.956,12	37.984,87	39.588,57	36.227,19	33.100,69	38.128,84
LECHE FERMENTADA CON BIFIDOBACTERIAS + OTRAS LECHE FERMENTADAS	19.284,16	18.399,67	21.517,26	18.651,70	19.881,18	18.118,17	16.857,05	15.920,43	19.044,34	19.585,90	18.271,88	16.410,53	18.823,53
QUESO	28.310,44	27.516,13	32.488,97	28.665,09	29.469,14	27.205,90	28.077,98	26.606,33	29.753,69	29.573,34	30.293,36	31.518,20	28.466,24
RESTO DERIVADOS LACTEOS	51.050,26	48.676,64	58.697,49	58.059,74	65.785,48	75.046,51	78.705,61	72.705,98	63.369,51	60.946,07	51.911,63	54.888,91	55.434,02
<b>T.HUEVOS KGS</b>	<b>32.014,73</b>	<b>30.029,41</b>	<b>33.432,79</b>	<b>32.217,63</b>	<b>30.972,02</b>	<b>32.404,93</b>	<b>31.878,29</b>	<b>29.764,63</b>	<b>32.338,01</b>	<b>32.169,87</b>	<b>32.227,25</b>	<b>33.302,42</b>	<b>31.617,57</b>
PAN	133.952,99	125.184,09	138.781,67	122.840,74	125.604,02	118.341,08	119.686,59	108.459,92	120.130,06	123.519,70	124.623,37	122.738,30	125.063,31
LEGUMBRES	14.660,76	12.177,55	13.280,46	10.947,12	11.041,98	9.371,71	9.312,93	8.798,21	12.691,88	13.959,59	14.068,20	12.326,51	14.781,06
AZUCAR	13.231,86	12.802,65	14.689,21	13.633,07	12.702,81	11.747,24	11.773,04	11.484,30	13.276,41	13.449,51	14.281,00	14.944,03	13.362,85
<b>TOTAL ACEITE</b>	<b>45.582,59</b>	<b>44.626,62</b>	<b>48.991,29</b>	<b>42.260,61</b>	<b>42.657,91</b>	<b>41.017,63</b>	<b>42.398,77</b>	<b>40.158,62</b>	<b>45.514,85</b>	<b>46.708,95</b>	<b>46.528,97</b>	<b>48.352,05</b>	<b>50.068,73</b>
TOTAL ACEITE OLIVA	30.633,96	27.063,08	32.019,38	26.954,51	27.155,62	26.150,56	27.004,77	25.271,01	28.974,93	29.868,09	29.999,43	30.750,69	34.143,42
ACEITE DE GIRASOL	13.346,01	16.041,55	14.864,67	13.758,15	13.589,54	13.181,08	13.782,93	12.896,65	14.191,75	14.775,81	14.504,65	15.567,36	14.129,31

## CONSUMO ALIMENTARIO EN EL HOGAR

Miles de Kilos/Litros

	enero 17	febrero 17	marzo 17	abril 17	mayo 17	junio 17	julio 17	agosto 17	septiembre 17	octubre 17	noviembre 17	diciembre 17	enero 18
<b>PATATAS FRESCAS</b>	<b>83.769,47</b>	<b>76.870,41</b>	<b>84.321,66</b>	<b>79.668,52</b>	<b>75.373,88</b>	<b>78.624,82</b>	<b>83.570,27</b>	<b>78.525,98</b>	<b>89.437,24</b>	<b>81.502,57</b>	<b>77.744,78</b>	<b>77.476,30</b>	<b>79.445,66</b>
<b>T.HORTALIZAS FRESCAS</b>	<b>199.369,43</b>	<b>195.189,61</b>	<b>229.426,33</b>	<b>213.385,51</b>	<b>211.510,20</b>	<b>220.428,19</b>	<b>226.234,00</b>	<b>208.477,83</b>	<b>220.062,57</b>	<b>220.613,45</b>	<b>204.620,80</b>	<b>178.693,44</b>	<b>209.957,24</b>
TOMATES	37.171,94	37.593,00	43.705,68	40.584,02	49.472,58	61.775,50	65.373,14	65.893,12	59.153,32	50.601,75	41.081,55	33.170,39	39.934,35
CEBOLLAS	26.205,12	24.945,56	27.905,24	25.401,90	25.729,50	26.498,11	29.782,90	25.965,95	28.580,06	27.168,78	24.862,27	25.572,30	25.922,07
LECHUGA/ESC./ENDIVIA	12.971,51	12.928,45	14.797,93	13.875,49	15.049,08	15.735,40	14.764,87	12.378,04	13.232,89	13.804,24	12.354,73	11.771,51	12.038,11
PIMIENTOS	14.647,13	13.221,44	16.191,62	15.837,70	16.065,85	18.174,76	20.075,93	21.144,75	24.794,17	21.044,20	17.804,23	13.465,50	15.385,94
JUDIAS VERDES	6.527,55	5.214,48	7.338,29	5.771,51	7.059,37	8.143,03	9.757,06	8.533,47	7.845,99	8.108,28	6.877,58	5.418,69	7.030,04
COLES	9.528,86	7.046,68	6.143,87	5.137,34	4.396,70	3.550,08	4.338,59	3.902,34	5.634,06	6.789,38	6.644,08	7.093,39	7.041,12
<b>T.FRUTAS FRESCAS</b>	<b>326.789,81</b>	<b>306.246,32</b>	<b>353.012,14</b>	<b>315.951,49</b>	<b>353.184,65</b>	<b>412.768,63</b>	<b>428.752,61</b>	<b>383.389,61</b>	<b>376.812,62</b>	<b>342.297,60</b>	<b>317.564,34</b>	<b>299.884,63</b>	<b>324.553,06</b>
NARANJAS	98.572,12	95.484,08	111.522,10	96.224,34	79.517,59	49.405,18	35.149,61	27.319,82	32.505,18	42.059,65	67.013,93	77.986,66	96.414,90
MANDARINAS	47.696,70	33.332,01	26.576,43	15.511,70	5.709,94	495,06	296,90	551,44	6.469,20	27.361,97	46.163,74	46.327,63	46.857,48
LIMONES	9.579,19	8.984,11	9.420,71	8.901,92	10.470,51	10.601,42	10.547,72	8.893,83	9.383,60	9.749,66	9.006,81	10.422,16	9.845,93
PLATANOS	47.189,68	45.587,69	54.520,21	48.834,06	46.930,55	39.857,20	36.078,52	31.290,21	42.548,45	44.950,61	46.479,51	43.439,08	51.819,21
MANZANAS	42.472,71	43.172,78	50.709,30	43.100,67	40.210,24	29.030,92	23.134,58	24.611,03	37.432,60	43.897,73	40.535,04	30.573,59	39.451,08
PERAS	19.830,10	20.468,84	24.586,27	22.291,30	16.627,74	11.211,24	12.138,95	16.507,11	20.984,56	25.143,23	22.425,74	19.458,85	20.499,44
MELOCOTONES	254,28	294,96	128,25	344,42	6.986,86	24.908,90	35.539,22	37.436,54	34.180,88	16.089,93	1.683,98	404,95	86,10
ALBARICOQUES	79,15	109,01	113,09	354,17	13.176,31	16.691,43	8.208,45	1.906,30	518,11	304,60	160,85	107,72	136,82
FRESAS/FRESON	6.934,06	16.381,38	31.026,66	33.172,98	17.214,14	3.636,74	1.134,30	918,38	864,36	1.051,70	2.015,24	2.189,47	8.068,65
MELON	5.145,02	5.140,15	5.396,15	6.845,90	12.479,11	45.660,93	71.299,31	70.283,67	57.164,90	32.868,26	9.260,82	6.540,03	5.710,89
SANDIA	154,36	116,74	1.871,22	6.760,05	44.618,42	85.345,73	101.716,60	80.339,44	46.641,17	13.999,12	1.165,60	438,07	266,36
CIRUELAS	520,05	1.015,67	2.064,36	1.512,17	1.314,38	5.733,83	12.822,21	13.645,33	10.733,48	5.587,66	1.886,64	411,42	319,91
CEREZAS	243,08	155,77	185,71	216,09	10.757,94	29.273,68	14.914,11	1.060,71	292,71	329,17	104,18	437,07	209,76
UVAS	4.664,80	2.281,55	2.628,73	2.614,18	2.691,16	1.714,11	3.600,90	9.918,79	19.391,47	20.173,12	11.434,96	9.635,08	3.934,44
KIWI	13.228,31	12.139,34	13.483,76	10.806,46	10.673,36	9.460,19	9.326,20	7.679,28	9.822,88	10.329,28	12.606,60	10.244,52	11.896,95
<b>BEBIDAS DERIVADAS VI</b>	<b>3.240,03</b>	<b>3.206,70</b>	<b>3.973,92</b>	<b>4.622,34</b>	<b>6.612,82</b>	<b>10.820,32</b>	<b>11.693,03</b>	<b>11.250,85</b>	<b>6.975,20</b>	<b>5.304,75</b>	<b>3.635,06</b>	<b>4.230,79</b>	<b>3.005,02</b>
<b>TOTAL VINOS</b>	<b>29.482,81</b>	<b>27.261,59</b>	<b>32.704,15</b>	<b>29.633,86</b>	<b>27.841,10</b>	<b>27.298,28</b>	<b>30.267,53</b>	<b>26.862,17</b>	<b>28.259,49</b>	<b>28.876,17</b>	<b>33.074,96</b>	<b>48.442,59</b>	<b>28.426,58</b>
T.VINOS SIN DOP/IGP	13.964,83	12.901,05	15.864,54	13.980,09	14.183,55	13.319,76	16.149,59	13.714,11	13.448,21	13.815,50	16.265,89	16.876,40	13.587,51
T.VINOS CON DOP+IGP	15.517,98	14.360,55	16.839,62	15.653,77	13.657,55	13.978,51	14.117,94	13.148,06	14.811,28	15.060,67	16.809,07	31.566,19	14.839,07
VINOS CON DOP	14.400,69	13.497,91	15.735,80	14.656,35	12.797,22	13.048,74	12.888,66	12.240,16	13.261,62	13.618,29	15.721,57	29.614,37	13.924,57
VINOS TRANQUILOS	11.149,62	10.770,95	12.640,93	11.630,28	10.083,81	10.166,05	9.981,93	9.505,73	10.517,35	10.850,59	12.239,14	18.267,28	10.832,59
ESPUM(INC CAVA)+GAS	1.984,05	1.531,40	1.617,69	1.714,61	1.570,31	1.858,65	1.666,91	1.594,01	1.337,77	1.451,01	2.083,74	7.851,08	1.750,65
VINOS DE AGUJA	480,57	426,11	510,70	398,44	319,69	448,73	458,50	385,78	445,04	433,64	432,44	1.648,67	385,28
VINOS LICOROSOS	786,44	769,45	966,47	913,02	823,41	575,31	781,32	754,64	961,47	883,05	966,25	1.847,34	956,06
OTROS VINOS CON DOP	-	-	-	-	-	-	-	-	-	-	-	-	-
VINOS CON I.G.P.	1.117,29	862,63	1.103,82	997,42	860,33	929,77	1.229,28	907,90	1.549,66	1.442,38	1.087,50	1.951,83	914,50
<b>CERVEZAS</b>	<b>52.420,51</b>	<b>54.997,61</b>	<b>66.507,63</b>	<b>70.357,81</b>	<b>67.959,66</b>	<b>85.913,66</b>	<b>88.752,69</b>	<b>83.733,62</b>	<b>73.377,16</b>	<b>68.121,66</b>	<b>61.747,35</b>	<b>70.031,72</b>	<b>54.675,89</b>
<b>SIDRAS</b>	<b>962,66</b>	<b>507,72</b>	<b>631,85</b>	<b>625,54</b>	<b>587,50</b>	<b>563,09</b>	<b>614,96</b>	<b>642,04</b>	<b>609,39</b>	<b>541,02</b>	<b>1.019,94</b>	<b>5.691,01</b>	<b>870,10</b>
<b>T.BEBIDAS ESPIRITUOSA</b>	<b>2.610,36</b>	<b>2.367,77</b>	<b>2.619,87</b>	<b>2.583,57</b>	<b>2.298,46</b>	<b>2.547,09</b>	<b>2.592,15</b>	<b>2.640,96</b>	<b>2.528,29</b>	<b>2.358,26</b>	<b>2.847,07</b>	<b>5.826,15</b>	<b>2.452,17</b>

## CONSUMO ALIMENTARIO EN EL HOGAR

Miles de €	enero 17	febrero 17	marzo 17	abril 17	mayo 17	junio 17	julio 17	agosto 17	septiembre 17	octubre 17	noviembre 17	diciembre 17	enero 18
<b>TOTAL CARNE</b>	<b>1.220.897,98</b>	<b>1.115.145,31</b>	<b>1.229.897,12</b>	<b>1.126.905,00</b>	<b>1.067.892,06</b>	<b>1.082.890,39</b>	<b>1.094.759,65</b>	<b>1.016.663,62</b>	<b>1.204.105,12</b>	<b>1.207.078,78</b>	<b>1.244.673,27</b>	<b>1.598.414,18</b>	<b>1.222.779,12</b>
CARNE FRESCA	840.571,17	771.150,20	827.285,13	763.835,62	695.454,83	719.292,12	721.168,29	673.592,18	800.592,33	804.941,81	825.588,93	1.027.678,58	841.402,28
CARNE VACUNO	201.923,84	190.728,27	190.588,11	175.871,21	166.235,63	168.111,16	163.030,38	153.160,14	186.618,01	193.986,11	197.289,65	239.454,40	193.359,46
CARNE POLLO	212.543,77	195.372,31	218.489,73	202.403,28	189.093,99	193.115,16	196.875,21	180.246,08	220.345,98	209.597,44	210.623,49	209.072,13	211.319,71
CARNE CONEJO	24.617,09	25.810,83	26.216,75	27.624,03	24.172,27	25.427,41	24.398,92	22.688,43	25.450,42	27.437,26	22.638,05	23.090,65	21.209,36
CARNE OVINO/CAPRINO	59.508,49	45.807,26	57.167,47	64.116,41	47.024,87	49.521,69	44.555,55	46.856,44	47.458,82	49.242,09	59.452,24	171.901,91	70.757,12
CARNE CERDO	240.641,70	229.073,40	242.323,30	210.011,70	195.738,90	209.956,50	218.784,10	197.466,70	230.592,00	237.657,70	243.800,70	277.706,60	254.892,00
CARNE CONGELADA	20.479,04	15.235,98	20.063,96	16.545,88	17.473,46	19.092,33	19.286,06	16.561,09	20.954,19	19.966,94	19.504,90	26.255,84	17.930,10
CARNE TRANSFORMADA	359.847,77	328.759,12	382.548,03	346.523,51	354.963,77	344.505,94	354.305,31	326.510,35	382.558,60	382.170,02	399.579,44	544.479,76	363.446,75
<b>TOTAL PESCA</b>	<b>711.641,52</b>	<b>660.457,16</b>	<b>797.154,83</b>	<b>710.448,06</b>	<b>669.274,62</b>	<b>703.237,36</b>	<b>718.213,79</b>	<b>648.229,59</b>	<b>737.869,95</b>	<b>697.058,80</b>	<b>759.719,00</b>	<b>1.157.987,90</b>	<b>743.869,91</b>
PESCADOS	376.397,88	379.725,69	452.184,84	371.124,28	362.182,51	366.182,52	370.762,05	325.478,30	398.480,60	369.337,16	381.074,44	402.924,77	393.023,97
PESCADOS FRESCOS	301.622,07	311.579,52	374.570,96	302.509,33	298.216,99	301.198,43	309.764,03	265.655,29	328.607,87	296.208,91	310.417,37	323.898,26	315.227,49
PESCADOS CONGELADOS	74.775,81	68.146,17	77.613,88	68.614,95	63.965,52	64.984,09	60.998,02	59.823,01	69.872,73	73.128,25	70.657,07	79.026,51	77.796,48
MARISCO/MOLUSCO/CRUS	197.436,56	149.107,75	175.047,79	163.304,27	149.855,35	163.036,08	174.588,25	165.481,47	183.665,81	177.712,13	234.193,92	527.823,91	197.818,88
CONS.PESCADO/MOLUSCO	137.807,09	131.623,73	169.922,19	176.019,51	157.236,77	174.018,76	172.863,48	157.269,82	155.723,54	150.009,52	144.450,64	227.239,22	153.027,06
<b>TOTAL LECHE LIQUIDA</b>	<b>200.996,48</b>	<b>175.807,16</b>	<b>203.092,31</b>	<b>184.699,77</b>	<b>184.360,06</b>	<b>178.473,67</b>	<b>171.929,72</b>	<b>161.956,58</b>	<b>181.849,09</b>	<b>186.566,40</b>	<b>189.303,41</b>	<b>190.646,59</b>	<b>195.833,29</b>
LECHE ESTERILIZADA	194.228,10	170.616,00	196.498,60	178.350,20	178.309,10	171.750,90	165.708,30	156.410,10	175.485,20	180.527,80	182.512,00	183.387,70	188.897,20
LECHE PASTERIZADA	5.984,80	4.704,07	5.473,59	5.468,28	5.715,03	6.002,95	5.241,19	5.030,59	5.604,37	5.561,67	5.863,13	6.732,88	6.596,97
LECHE CRUDA	783,57	487,09	1.120,12	881,29	335,94	719,82	980,23	515,89	759,52	476,94	928,27	526,01	339,12
<b>T DERIVADOS LACTEOS</b>	<b>439.644,50</b>	<b>424.475,41</b>	<b>506.316,86</b>	<b>465.974,49</b>	<b>492.005,02</b>	<b>502.041,35</b>	<b>518.984,77</b>	<b>480.903,72</b>	<b>488.084,89</b>	<b>481.164,23</b>	<b>456.647,36</b>	<b>490.467,45</b>	<b>457.280,72</b>
YOGURT	66.012,05	62.066,15	75.979,05	67.946,15	70.340,00	63.292,87	61.190,27	57.408,03	68.070,75	71.156,89	64.716,05	60.055,89	67.470,49
LECHE FERMENTADA CON BIFIDOBACTERIAS + OTRAS LECHE FERMENTADAS	60.128,42	56.570,91	65.255,65	56.576,12	58.972,98	55.306,00	50.992,24	47.543,04	57.594,88	59.534,05	53.901,22	48.937,33	56.252,01
QUESO	203.885,54	198.056,22	236.360,50	208.352,37	208.461,17	198.690,79	207.905,49	196.212,44	216.235,46	218.707,33	224.324,80	248.984,23	206.758,98
RESTO DERIVADOS LACTEOS	109.618,49	107.782,12	128.721,66	133.099,86	154.230,87	184.751,69	198.896,77	179.740,20	146.183,80	131.765,97	113.705,28	132.490,00	126.799,23
<b>T.HUEVOS KGS</b>	<b>69.974,32</b>	<b>63.818,92</b>	<b>73.035,06</b>	<b>69.358,35</b>	<b>67.780,27</b>	<b>70.846,86</b>	<b>69.149,00</b>	<b>65.133,97</b>	<b>69.960,11</b>	<b>70.598,26</b>	<b>71.078,23</b>	<b>76.575,99</b>	<b>72.506,44</b>
PAN	322.574,43	299.871,44	335.932,20	294.920,12	295.285,39	284.859,10	285.239,99	262.841,81	285.743,73	304.205,97	296.333,63	295.149,81	299.566,46
LEGUMBRES	26.084,58	22.397,62	24.523,54	20.103,00	19.957,61	17.086,84	16.467,60	15.171,77	24.072,75	26.850,26	29.362,12	25.454,62	27.707,07
AZUCAR	11.658,24	11.268,83	13.363,44	12.493,68	11.302,82	10.480,58	10.364,27	10.350,96	11.969,96	11.908,54	12.985,70	13.384,39	11.873,73
<b>TOTAL ACEITE</b>	<b>130.568,46</b>	<b>119.928,59</b>	<b>140.273,27</b>	<b>122.131,24</b>	<b>127.798,96</b>	<b>125.144,60</b>	<b>131.078,99</b>	<b>124.715,00</b>	<b>140.844,46</b>	<b>147.188,33</b>	<b>145.900,72</b>	<b>148.601,96</b>	<b>154.813,19</b>
TOTAL ACEITE OLIVA	112.859,93	100.109,27	119.839,01	104.107,89	109.474,03	107.138,06	113.031,71	106.835,35	120.222,47	126.657,83	125.561,10	127.507,91	135.408,30
ACEITE DE GIRASOL	14.556,31	16.742,89	16.289,50	14.908,79	14.640,20	14.345,52	14.764,15	13.998,15	15.393,84	16.031,42	15.692,26	16.800,26	15.351,79

## CONSUMO ALIMENTARIO EN EL HOGAR

Miles de €	enero 17	febrero 17	marzo 17	abril 17	mayo 17	junio 17	julio 17	agosto 17	septiembre 17	octubre 17	noviembre 17	diciembre 17	enero 18
<b>PATATAS FRESCAS</b>	<b>63.295,28</b>	<b>57.620,08</b>	<b>63.391,06</b>	<b>61.330,35</b>	<b>59.099,93</b>	<b>58.279,35</b>	<b>59.165,18</b>	<b>56.595,38</b>	<b>62.043,01</b>	<b>54.921,62</b>	<b>53.986,55</b>	<b>53.668,00</b>	<b>54.688,29</b>
<b>T.HORTALIZAS FRESCAS</b>	<b>381.967,78</b>	<b>369.846,01</b>	<b>406.531,62</b>	<b>379.963,64</b>	<b>360.226,24</b>	<b>372.727,44</b>	<b>377.033,17</b>	<b>354.646,03</b>	<b>388.600,26</b>	<b>397.408,52</b>	<b>362.082,75</b>	<b>332.251,02</b>	<b>376.688,56</b>
TOMATES	64.174,65	65.334,34	71.184,38	74.965,45	75.801,38	86.651,15	93.086,18	99.495,36	93.125,85	82.672,85	67.607,31	62.084,70	67.517,73
CEBOLLAS	25.659,20	25.053,98	28.979,45	26.807,79	26.807,98	28.093,20	31.038,78	27.073,68	29.406,70	27.235,19	26.301,42	27.729,31	26.254,86
LECHUGA/ESC./ENDIVIA	36.813,00	36.939,98	39.944,76	37.363,36	40.043,17	40.874,11	40.503,41	33.679,96	35.453,02	37.099,17	33.326,55	31.619,64	33.668,40
PIMIENTOS	28.968,58	29.381,69	35.003,66	31.162,59	28.778,25	32.336,28	37.191,52	38.069,26	42.454,68	38.785,57	29.971,06	24.474,15	28.593,29
JUDIAS VERDES	20.228,38	17.682,83	20.363,76	16.971,27	18.962,75	21.489,61	25.902,49	24.950,13	27.483,07	23.896,70	21.783,30	15.665,42	20.346,43
COLES	10.930,79	8.003,45	6.557,86	5.396,53	4.890,13	3.821,49	4.542,28	4.650,77	6.550,86	7.118,26	7.124,09	7.808,20	7.624,86
<b>T.FRUTAS FRESCAS</b>	<b>455.225,23</b>	<b>451.131,80</b>	<b>527.592,78</b>	<b>473.669,03</b>	<b>558.478,06</b>	<b>618.486,32</b>	<b>558.113,75</b>	<b>480.631,19</b>	<b>539.647,35</b>	<b>542.834,23</b>	<b>490.841,56</b>	<b>443.931,58</b>	<b>471.462,16</b>
NARANJAS	84.765,91	82.563,85	97.232,48	88.632,30	80.087,81	52.745,28	40.258,88	33.256,62	44.792,69	54.882,41	66.690,71	73.298,36	88.258,06
MANDARINAS	59.795,80	49.759,63	43.335,54	25.623,08	10.307,40	942,99	611,99	1.367,73	11.655,78	39.698,06	59.366,35	58.418,05	63.487,81
LIMONES	13.870,33	13.140,14	13.972,62	12.972,83	16.611,42	19.115,42	17.644,45	17.346,23	17.474,51	16.677,24	14.609,32	17.407,55	15.014,88
PLATANOS	69.603,53	70.719,74	82.877,06	72.870,98	68.689,58	57.675,51	52.231,84	45.438,22	60.525,34	69.940,33	73.826,78	64.647,04	74.986,61
MANZANAS	56.035,14	59.305,50	67.884,43	57.405,72	54.665,62	40.124,92	32.867,79	35.099,83	53.791,87	60.205,28	58.550,22	43.900,56	56.157,49
PERAS	27.332,58	29.219,89	34.967,38	32.777,55	26.738,34	20.300,22	20.775,06	26.065,50	31.859,86	36.270,76	32.805,66	28.414,96	29.642,59
MELOCOTONES	445,86	412,29	237,83	741,69	13.502,69	40.794,06	52.913,36	51.599,87	50.540,85	31.697,44	3.532,07	620,60	190,03
ALBARICOQUES	124,11	231,71	182,33	1.067,75	25.920,84	28.585,21	15.817,40	3.632,63	913,02	476,48	268,16	223,47	248,22
FRESAS/FRESON	25.029,10	52.706,24	78.837,77	67.145,20	40.863,63	9.959,93	3.544,28	3.470,81	3.307,09	3.108,39	5.481,68	8.375,21	28.425,57
MELON	8.291,02	7.233,60	10.761,58	12.313,42	19.483,69	51.595,04	59.899,80	52.614,28	52.322,99	30.989,96	11.863,04	10.225,89	8.844,92
SANDIA	179,29	105,07	3.827,29	11.488,54	43.611,26	72.211,09	63.584,24	47.959,57	30.964,43	9.706,40	1.157,71	530,59	330,45
CIRUELAS	1.072,41	2.637,74	5.639,19	4.397,54	3.684,57	11.174,69	20.903,08	22.005,36	17.723,95	10.118,38	3.558,18	882,68	704,48
CEREZAS	1.771,12	370,78	459,96	1.008,68	37.179,00	83.909,13	47.071,95	3.304,65	1.015,13	940,43	542,84	2.648,34	1.053,96
UVAS	13.354,57	8.129,24	9.443,73	8.789,80	8.525,73	4.957,57	8.792,16	21.128,06	38.334,13	44.177,74	30.531,86	26.248,73	11.780,84
KIWI	31.588,27	27.966,70	31.250,52	26.815,61	29.258,29	29.052,19	29.220,06	24.513,89	34.898,02	34.981,31	37.177,76	28.564,59	30.964,88
<b>BEBIDAS DERIVADAS VI</b>	<b>6.328,19</b>	<b>6.363,39</b>	<b>6.938,74</b>	<b>8.224,21</b>	<b>8.984,10</b>	<b>13.146,40</b>	<b>12.968,05</b>	<b>12.542,29</b>	<b>9.602,09</b>	<b>8.725,40</b>	<b>6.541,98</b>	<b>10.451,59</b>	<b>6.104,45</b>
<b>TOTAL VINOS</b>	<b>76.566,71</b>	<b>68.862,57</b>	<b>85.483,40</b>	<b>74.208,92</b>	<b>67.808,73</b>	<b>66.627,16</b>	<b>71.803,46</b>	<b>67.203,60</b>	<b>71.697,96</b>	<b>76.111,05</b>	<b>88.109,74</b>	<b>189.743,30</b>	<b>75.825,62</b>
T.VINOS SIN DOP/IGP	17.038,09	15.413,76	19.391,25	16.557,43	16.356,68	15.552,47	18.213,33	17.292,64	17.763,34	18.030,40	20.562,71	25.258,33	16.248,70
T.VINOS CON DOP+IGP	59.528,62	53.448,81	66.092,15	57.651,50	51.452,05	51.074,69	53.590,12	49.910,96	53.934,62	58.080,64	67.547,03	164.485,00	59.576,93
VINOS CON DOP	57.106,48	51.173,62	63.553,26	55.025,15	49.493,95	48.892,95	50.949,67	47.689,81	50.912,19	54.839,17	64.541,88	159.512,90	57.380,94
VINOS TRANQUILOS	43.546,58	40.930,79	51.589,21	43.800,70	38.634,45	37.046,24	38.709,70	36.267,91	40.734,06	43.371,08	48.587,93	97.911,37	43.966,50
ESPUM(INC CAVA)+GAS	8.994,33	6.430,05	7.062,99	6.883,72	7.121,21	8.635,90	7.989,26	7.428,92	5.741,51	7.212,25	11.493,07	49.520,24	8.924,89
VINOS DE AGUJA	1.311,25	1.154,85	1.403,78	1.170,39	916,46	1.215,60	1.308,19	1.075,74	1.269,67	1.172,73	1.191,96	4.639,26	1.091,58
VINOS LICOROSOS	3.254,32	2.657,92	3.497,29	3.170,36	2.821,83	1.995,22	2.942,54	2.917,24	3.166,94	3.083,11	3.268,92	7.442,07	3.397,97
OTROS VINOS CON DOP	-	-	-	-	-	-	-	-	-	-	-	-	-
VINOS CON I.G.P.	2.422,14	2.275,19	2.538,89	2.626,34	1.958,10	2.181,74	2.640,45	2.221,16	3.022,44	3.241,47	3.005,16	4.972,05	2.195,99
<b>CERVEZAS</b>	<b>63.640,99</b>	<b>66.914,45</b>	<b>81.532,07</b>	<b>87.340,61</b>	<b>81.925,33</b>	<b>104.795,80</b>	<b>105.960,45</b>	<b>101.866,51</b>	<b>88.134,17</b>	<b>82.296,03</b>	<b>74.611,66</b>	<b>88.916,79</b>	<b>68.169,19</b>
<b>SIDRAS</b>	<b>1.866,95</b>	<b>1.006,36</b>	<b>1.307,45</b>	<b>1.293,33</b>	<b>1.208,23</b>	<b>1.034,22</b>	<b>1.355,51</b>	<b>1.275,73</b>	<b>1.304,42</b>	<b>1.044,66</b>	<b>2.004,99</b>	<b>11.654,54</b>	<b>1.701,78</b>
<b>T.BEBIDAS ESPIRITUOSA</b>	<b>27.445,23</b>	<b>24.646,07</b>	<b>27.453,58</b>	<b>26.516,62</b>	<b>23.212,01</b>	<b>26.637,27</b>	<b>27.343,26</b>	<b>27.749,38</b>	<b>25.723,11</b>	<b>24.663,42</b>	<b>30.673,33</b>	<b>68.359,26</b>	<b>26.170,74</b>

BEBIDAS DERIVADAS DE VINO: incluye tinto de verano, sangría, vermut y resto.  
 BEBIDAS ESPIRITUOSAS: incluye el brandy, whisky, ginbra, ron, anís y otras bebidas espirituosas  
 - No se dispone de dato porque aún no dispone de compras registradas

## CONSUMO ALIMENTARIO EN EL HOGAR. Clasificación COICOP

	MILES de Kg/L	MILES de €	PART. MERC. VALOR	CONSUMO X CAPITA	GASTO X CAPITA €	PRECIO MEDIO €Kilo
	enero-18	enero-18	enero-18	enero-18	enero-18	enero-18
<b>0.1.1 ALIMENTACION</b>	<b>1.853.169,0</b>	<b>5.113.456,15</b>	<b>90,6</b>	<b>40,5</b>	<b>111,70</b>	<b>2,76</b>
0.1.1.1 PAN Y CEREALES	233.753,4	676.975,60	12,0	5,1	14,79	2,90
0.1.1.1.1 ARROZ	16.040,3	25.031,36	0,4	0,4	0,55	1,56
0.1.1.1.2 PAN	125.063,3	299.566,46	5,3	2,7	6,54	2,40
0.1.1.1.3 OTROS PRODUCTOS DE PANADERIA	42.497,6	184.027,87	3,3	0,9	4,02	4,33
0.1.1.1.4 PASTAS ALIMENTICIAS	21.489,6	55.837,68	1,0	0,5	1,22	2,60
0.1.1.1.5 PRODUCTOS PASTELERÍA/MASAS COCINADAS	10.866,6	67.354,92	1,2	0,2	1,47	6,20
0.1.1.1.7 CEREALES/OTROS ELABORADOS CON CEREALES	17.796,0	45.157,30	0,8	0,4	0,99	2,54
0.1.1.2 CARNE	200.555,1	1.289.666,47	22,9	4,4	28,17	6,43
0.1.1.2.1 BOVINO FRESCA/REFRIGERADA/CONGELADA	20.529,4	194.614,58	3,4	0,4	4,25	9,48
0.1.1.2.2 PORCINO FRESCA/REFRIGERADA/CONGELADA	44.988,6	257.938,51	4,6	1,0	5,63	5,73
0.1.1.2.3 OVINO/CAPRINO FRESCA/REFRIGERADA/CONGELADA	6.250,2	70.757,12	1,3	0,1	1,55	11,32
0.1.1.2.4 AVE FRESCA/REFRIGERADA/CONGELADA	62.138,7	267.532,01	4,7	1,4	5,84	4,31
0.1.1.2.5 CHARCUTERIA	41.720,6	355.287,87	6,3	0,9	7,76	8,52
0.1.1.2.6 CARNES PREPARADAS	14.045,6	86.271,22	1,5	0,3	1,88	6,14
0.1.1.2.7 DESPOJOS/CASQUERÍA	3.684,2	16.513,20	0,3	0,1	0,36	4,48
0.1.1.2.8 OTRAS CARNES	7.980,4	47.012,97	0,8	0,2	1,03	5,89
0.1.1.2.9 CARNE CONGELADA	818,3	4.925,73	0,1	0,0	0,11	6,02
0.1.1.3 PESCADO	90.271,0	765.087,47	13,6	2,0	16,71	8,48
0.1.1.3.1 PESCADO FRESCO/REFRIGERADO	37.691,5	315.227,49	5,6	0,8	6,89	8,36
0.1.1.3.2 PESCADO CONGELADO	10.580,6	77.796,48	1,4	0,2	1,70	7,35
0.1.1.3.3 MOLUSCOS/CRUSTACEOS FRESCOS/CONGELADOS	22.836,1	197.818,88	3,5	0,5	4,32	8,66
0.1.1.3.4 PESCADOS/MARISCOS SECOS/AHUMADOS	1.815,4	28.587,90	0,5	0,0	0,62	15,75
0.1.1.3.5 OTRAS CONSERVAS DE PESCADO	17.347,5	145.656,73	2,6	0,4	3,18	8,40
0.1.1.4 LECHE/QUESO/HUEVOS	455.832,6	715.354,55	12,7	10,0	15,63	1,57
0.1.1.4.1 LECHE ENTERA	70.980,5	47.726,33	0,8	1,6	1,04	0,67
0.1.1.4.2 LECHE SEMI	134.072,5	92.702,27	1,6	2,9	2,02	0,69
0.1.1.4.2 LECHE DESNATADA	80.309,7	55.404,72	1,0	1,8	1,21	0,69
0.1.1.4.3 LECHE CONSERVADA	16.427,9	36.676,97	0,6	0,4	0,80	2,23
0.1.1.4.4 YOGURES	62.250,3	133.455,89	2,4	1,4	2,92	2,14
0.1.1.4.5 QUESO/REQUESON	28.466,2	206.758,98	3,7	0,6	4,52	7,26
0.1.1.4.6 OTROS PRODUCTOS A BASE DE LECHE	30.334,3	65.506,21	1,2	0,7	1,43	2,16
0.1.1.4.7 HUEVOS	32.991,2	77.123,21	1,4	0,7	1,68	2,34
0.1.1.5 ACEITES Y GRASAS	55.207,5	180.716,27	3,2	1,2	3,95	3,27
0.1.1.5.1 MANTEQUILLA	1.351,0	9.642,14	0,2	0,0	0,21	7,14
0.1.1.5.2 MARGARINA	2.527,2	8.102,05	0,1	0,1	0,18	3,21
0.1.1.5.3 ACEITE DE OLIVA	34.651,1	136.837,36	2,4	0,8	2,99	3,95
0.1.1.5.4 OTROS ACEITES	15.417,6	17.975,84	0,3	0,3	0,39	1,17
0.1.1.5.5 OTRAS GRASAS ANIMALES	1.260,5	8.158,88	0,1	0,0	0,18	6,47

## CONSUMO ALIMENTARIO EN EL HOGAR. Clasificación COICOP

	MILES de Kg/L	MILES de €	PART. MERC. VALOR	CONSUMO X CAPITA	GASTO X CAPITA €	PRECIO MEDIO €X Kilo
	enero-18	enero-18	enero-18	enero-18	enero-18	enero-18
0.1.1.6 FRUTAS	338.917,5	561.634,40	10,0	7,4	12,27	1,66
0.1.1.6.1 CITRICOS	153.118,3	166.760,75	3,0	3,3	3,64	1,09
0.1.1.6.2 PLATANOS	51.819,2	74.986,61	1,3	1,1	1,64	1,45
0.1.1.6.3 MANZANAS	39.451,1	56.157,49	1,0	0,9	1,23	1,42
0.1.1.6.4 PERAS	20.499,4	29.642,59	0,5	0,4	0,65	1,45
0.1.1.6.5 FRUTAS CON HUESO	5.130,5	16.858,85	0,3	0,1	0,37	3,29
0.1.1.6.6 BAYAS	12.003,1	40.206,41	0,7	0,3	0,88	3,35
0.1.1.6.7 OTRAS FRUTAS	41.880,4	85.699,98	1,5	0,9	1,87	2,05
0.1.1.6.8 FRUTOS SECOS	10.689,1	80.695,47	1,4	0,2	1,76	7,55
0.1.1.6.9 FRUTAS PREPARADAS/CONSERVAS	3.675,3	9.476,76	0,2	0,1	0,21	2,58
0.1.1.7 HORTALIZAS	358.685,2	608.320,11	10,8	7,8	13,29	1,70
0.1.1.7.1 HORTALIZAS DE HOJA/TALLO	16.971,2	45.844,13	0,8	0,4	1,00	2,70
0.1.1.7.2 COLES	7.041,1	7.624,86	0,1	0,2	0,17	1,08
0.1.1.7.3 HORTALIZAS CULTIVADAS POR SU FRUTO	86.447,4	152.631,96	2,7	1,9	3,33	1,77
0.1.1.7.4 HORTALIZAS CON RAIZ	49.456,5	73.970,81	1,3	1,1	1,62	1,50
0.1.1.7.0 OTRAS VERDURAS	50.041,1	96.616,80	1,7	1,1	2,11	1,93
0.1.1.7.5 LEGUMBRES / HORTALIZAS SECAS	7.419,6	17.054,01	0,3	0,2	0,37	2,30
0.1.1.7.6 LEGUMBRES / HORTALIZAS CONGELADAS	15.257,1	35.565,40	0,6	0,3	0,78	2,33
0.1.1.7.7 LEGUMBRES / HORTALIZAS CONSERVA	37.608,6	94.372,05	1,7	0,8	2,06	2,51
0.1.1.7.8 PATATAS FRESCAS / CONGELADAS	83.445,6	59.546,08	1,1	1,8	1,30	0,71
0.1.1.7.9 PATATAS PROCESADAS	4.997,0	25.094,00	0,4	0,1	0,55	5,02
0.1.1.8 AZUCAR/CONFITURAS/MIEL/CHOCOLATE/CONFITI	35.868,4	166.564,59	3,0	0,8	3,64	4,64
0.1.1.8.1 AZUCAR	13.747,3	17.161,58	0,3	0,3	0,37	1,25
0.1.1.8.2 CONFITERÍA/MERMELADA/MIEL	4.484,1	20.881,68	0,4	0,1	0,46	4,66
0.1.1.8.3 CHOCOLATE	8.485,3	63.764,21	1,1	0,2	1,39	7,51
0.1.1.8.4 CONFITERIA	4.501,5	38.296,83	0,7	0,1	0,84	8,51
0.1.1.8.5 HELADOS	4.650,3	26.460,29	0,5	0,1	0,58	5,69
0.1.1.9 PRODUCTOS ALIMENTICIOS NO NUEMRADOS AN	64.090,2	149.136,69	2,6	1,4	3,26	2,33
0.1.1.9.1 SALSAS	24.718,0	57.040,70	1,0	0,5	1,25	2,31
0.1.1.9.2 SAL/ESPECIAS	9.493,5	12.544,86	0,2	0,2	0,27	1,32
0.1.1.9.3 SOPAS / CALDOS	24.958,2	37.558,74	0,7	0,5	0,82	1,50
0.1.1.9.6 OTROS PRODUCTOS EN PESO	4.920,5	41.992,40	0,7	0,1	0,92	8,53
<b>0.1.2 BEBIDAS NO ALCOHOLICAS</b>	<b>437.519,7</b>	<b>351.768,14</b>	<b>6,2</b>	<b>9,6</b>	<b>7,68</b>	<b>0,80</b>
0.1.2.1 CAFE/TE/CACAO	12.226,6	129.078,99	2,3	0,3	2,82	10,56
0.1.2.1.1 CAFE	6.349,6	88.038,61	1,6	0,1	1,92	13,87
0.1.2.1.2 TE/INFUSIONES	600,8	17.968,61	0,3	0,0	0,39	29,91
0.1.2.1.3 CACAO	5.276,2	23.071,77	0,4	0,1	0,50	4,37
0.1.2.2 AGUA/BEBIDAS REFRESCANTES/ZUMOS	401.376,3	192.128,77	3,4	8,8	4,20	0,48
0.1.2.2.1 AGUA MINERAL	236.110,0	48.470,97	0,9	5,2	1,06	0,21
0.1.2.2.2 BEBIDAS REFRESCANTES	134.166,7	111.682,86	2,0	2,9	2,44	0,83
0.1.2.2.3 ZUMOS DE FRUTA	30.875,9	31.737,30	0,6	0,7	0,69	1,03
0.1.2.2.4 ZUMOS DE VEGETALES(N.D.)	223,8	237,64	0,0	0,0	0,01	1,06
0.1.2.3 OTROS PRODUCTOS EN VOLUMEN	23.916,8	30.560,37	0,5	0,5	0,67	1,28
<b>0.2.1 BEBIDAS ALCOHOLICAS</b>	<b>89.429,8</b>	<b>177.971,78</b>	<b>3,2</b>	<b>2,0</b>	<b>3,89</b>	<b>1,99</b>
0.2.1.1 ESPIRITUOSOS Y LICORES	2.452,2	26.170,74	0,5	0,1	0,57	10,67
0.2.1.2 VINOS	32.301,7	83.631,85	1,5	0,7	1,83	2,59
0.2.1.2.1. VINO SIN DOP/IGP	13.587,5	16.248,70	0,3	0,3	0,35	1,20
0.2.1.2.1.1. VINO SIN DOP/IGP	13.459,4	15.722,25	0,3	0,3	0,34	1,17
0.2.1.2.1.2. OTROS VINOS SIN DOP/IGP	108,0	472,79	0,0	0,0	0,01	4,38
0.2.1.2.2. VINO CON DOP CON IGP	14.839,1	59.576,93	1,1	0,3	1,30	4,01
0.2.1.2.2.1. VINOS CON DOP	13.924,6	57.380,94	1,0	0,3	1,25	4,12
0.2.1.2.2.1.1. VINOS TRANQUILOS	10.832,6	43.966,50	0,8	0,2	0,96	4,06
0.2.1.2.2.1.2 ESPUMOSOS INCLUYE CAVA Y GAS	1.750,6	8.924,89	0,2	0,0	0,19	5,10
0.2.1.2.2.1.3. VINOS DE AGUJA	385,3	1.091,58	0,0	0,0	0,02	2,83
0.2.1.2.2.1.4. VINOS LICOROSOS	956,1	3.397,97	0,1	0,0	0,07	3,55
0.2.1.2.2.1.5. OTROS VINOS CON DOP	-	-	-	-	-	-
0.2.1.2.2.2. VINO CON IGP	914,5	2.195,99	0,0	0,0	0,05	2,40
0.2.1.2.3. BEBIDAS DERIVADAS DE VINO	3.005,0	6.104,45	0,1	0,1	0,13	2,03
0.2.1.2.4. SIDRA	870,1	1.701,78	0,0	0,0	0,04	1,96
0.2.1.3 CERVEZAS	54.675,9	68.169,19	1,2	1,2	1,49	1,25