



GOBIERNO  
DE ESPAÑA

MINISTERIO  
DE MEDIO AMBIENTE  
Y MEDIO RURAL Y MARINO

# LA ALIMENTACIÓN MES A MES

MARZO

2011

AVANCE DE DATOS PROVISIONALES

## METODOLOGÍA del Panel de Consumo Alimentario

---

El panel de consumo Alimentario se esta desarrollando en el Ministerio de Medio Ambiente, y Medio Rural y Marino desde el año 1987 y su objetivo principal es el conocimiento de la demanda directa de alimentos en España, distinguiendo entre el consumo en hogares, en hostelería/restauración e instituciones, para lo que se aplica la siguiente Metodología:

### HOGARES:

**Universo:** Todos los hogares de la península, Baleares y Canarias, sin incluir Ceuta y Melilla (17.070.198 en 2010 y 17.154.090 en 2011)

**Muestra:** 12.000 Hogares que apuntan diariamente sus compras con un lector óptico. La elección de esta muestra es al azar con un método bietápico. En la primera etapa se seleccionan los puntos de sondeo en función del tamaño de las poblaciones para cada una de las regiones. En la segunda, se selecciona los colaboradores en cada uno de los puntos elegidos.

### EXTRAHOGAR:

Se realizan dos paneles para el conocimiento del consumo Extradoméstico:

**1-** El panel de consumo alimentario en Hostelería/Restauración comercial y Social, del que se obtiene el volumen y gasto realizado en alimentación por el sector, las cifras son suministradas por los encargados de compras de los establecimientos. Es continuación del que se venía haciendo desde el año 1987 pero con mejoras metodológicas y muestrales. Se ha aumentado la muestra hasta 1.500 establecimientos de Hostelería/Restauración comercial y 300 para la social, con recogida por auditoría personal de las encuestas. Dado que esta nueva metodología se empezó hace algo más de un año, en este momento ya se pueden dar resultados comparativos del año 2009 con respecto al 2008, por lo que se presentan en este informe los resultados de H/R de 2010 comparados con los del mismo periodo de 2009, así como la suma total de alimentación al considerar los hogares también.

**2-** El panel de consumo extradoméstico realizado a los consumidores. Durante dos semanas al trimestre nos proporcionaran información de todas las comidas realizadas fuera del hogar, lugar a donde acudieron, qué comieron, precio de la misma, razones por las que comieron fuera del hogar, etc. En el trimestre se le preguntarán a 7.000 personas comprendidas entre 10 años y mayores de 65 años, que corresponden con unas 550 personas cada semana. Los resultados de la última oleada ya están colgados en al Web del MARM.

Con ambos estudios se tiene un conocimiento bastante profundo del consumo dentro del sector extradoméstico.

**Consumo en Marzo 2011**

**Marzo 2011 confirma la desaceleración de la caída del consumo de Alimentos en los hogares españoles (-1,8%)**

**Similar tendencia en Gasto (-1,3%), producto a su vez de la recuperación de los precios medios (+0,6%)**

- La caída de consumo de productos en el hogar es generalizada, a excepción del T. Hortalizas y Patatas Frescas, que durante el mes de marzo 2011 creció un +5,0%, en relación al mismo mes del año pasado. Destacan el incremento de los Calabacines (+37,4%), los Tomates (+15,8%), las Cebollas (5,0%) y los Pimientos (2,9%).
- De las variedades de Carne fresca, sólo incrementaron el consumo de la carne fresca de Pavo (+6,0%) y el Conejo (+2,9%).
- Destacan el descenso en el consumo de productos básicos como: el Azúcar (-13,8%), la Margarina (-9,9%), los Huevos kg. (-4,8%), el Total Pan (-3,3%) y el Aceite de Oliva (-4,3%)
- Importante caída en el consumo dentro del hogares de productos de Pesca (-7,2%), siendo los Pescados Congelados son los que mas caen (-7,9%). El Pescado Fresco disminuyó algo menos (-2,9%), aunque destacan las caídas del Bacalao Fresco (-15,7%), el Lenguado Fresco (-13,2%), la Merluza/Pescadilla Fresca (-6,2%), la Lubina y Dorada (-17,7% y -11,4 respectivamente). Sin embargo, destaca el incremento de las Sardinias/Boquerón (+21,3%). Las Conservas de Pescados también disminuyen su consumo (-5,7%)
- Reducción importante en el consumo de Bebidas Alcohólicas de alta graduación (-11,8%)

**Consumo en el Año Móvil de Abril 2010 a Marzo 2011**

**El año móvil a Marzo 2011 presenta disminución del consumo de alimentos en los hogares españoles (-2,7%).**

**El gasto total en Alimentación desciende más (-3,5%) provocado por el menor precio medio (-0,8%) de los alimentos, ascendiendo a los 66.363,1 millones de Euros.**

**Fuerte descenso en el gasto per cápita de alimentos en el hogar en este último año móvil (-5,0%).**

- La Carne Fresca continúa su caída en el consumo: Carne Vacuno (-11,4%), Carne Ovino/Caprino (-10,8%) y Carne Porcina (-6,9%).
- Caída cinco veces mayor del Aceite de Girasol (-5,8%) que de la variedad Oliva (-1,1%).
- Menor consumo de Patatas Frescas (-8,6%) y de las Hortalizas Frescas (-3,8%).
- Los Derivados Lácteos aumentan su consumo, destacando los incrementos del Yogur (+5,2%) y el Queso (+4,9%).
- La Tienda Tradicional es el canal que mas volumen de compra ha perdido (-9,1%) a favor de las Tiendas de Descuento (+6,4%) y algo hacia los Supermercados+Auto (+1,2%), motivado principalmente por la contracción en la compra de Productos Frescos en este canal.

	TAM Marzo 2011	% Variación TAM Marzo 11 vs TAM Marzo 10	% Variación Enero 11 vs Enero 10	% Variación Febrero 11 vs Febrero 10	% Variación Marzo 11 vs Marzo 10
<b>Volumen (Millones Kg./Lts.)</b>	30.169,70	-2,7%	-6,2%	-4,3%	-1,8%
<b>Valor (Millones €)</b>	66.363,11	-3,5%	-8,1%	-2,7%	-1,3%
<b>Precio Medio</b>	2,20	-0,8%	-2,0%	1,6%	0,6%
<b>Consumo x Capita</b>	655,96	-4,3%	-6,7%	-4,7%	-2,3%
<b>Gasto x Capita</b>	1.442,86	-5,0%	-8,5%	-3,2%	-1,7%

## CONSUMO ALIMENTARIO EN EL HOGAR

LA ALIMENTACIÓN MES A MES							
TAM DE MARZO							
HOGARES							
Productos	Cantidad (Millones de Kgs/ Lt)		Evolución	Valor (Millones de €)		Evolución	Kg/Lt per Cápita
	2010	2011	%11/10	2010	2011	%11/10	2011
<b>TOTAL ALIMENTACION</b>	<b>31.010,2</b>	<b>30.169,7</b>	<b>-2,7</b>	<b>68.750,9</b>	<b>66.363,1</b>	<b>-3,5</b>	<b>656,0</b>
TOTAL CARNE	2.451,2	2.375,8	-3,1	15.994,4	15.142,9	-5,3	51,65
TOTAL PESCA	1.342,2	1.226,0	-8,7	9.319,4	8.641,2	-7,3	26,66
T.FRUTAS FRESCAS	4.783,6	4.616,2	-3,5	6.301,2	6.190,5	-1,8	100,37
T HORTALIZAS Y PATATAS FRESCAS	4.061,2	3.852,5	-5,1	5.213,4	5.326,7	2,2	83,76
PAN	1.808,5	1.638,2	-9,4	4.293,5	3.867,9	-9,9	35,61
TOTAL ACEITE	628,4	608,9	-3,1	1.321,7	1.279,9	-3,2	13,24
T.HUEVOS KGS	398,5	373,6	-6,3	799,3	730,6	-8,6	8,12
LECHE y DERIVADOS LACTEOS	5.259,1	5.215,9	-0,8	8.508,3	8.393,8	-1,3	113,40
TOTAL VINOS y ESPUMOSOS	449,2	439,7	-2,1	1.120,2	1.055,8	-5,7	9,56
AGUA DE BEBIDA ENVAS.	2.517,7	2.409,6	-4,3	535,9	497,7	-7,1	52,39
BEBIDAS ALCOHOLICAS ALTA GRADUACIÓN	47,4	45,6	-3,8	477,0	436,0	-8,6	0,99
BEBID.REFR y GASEOSAS	2.090,5	2.095,5	0,2	1.691,3	1.616,0	-4,4	45,57
RESTO ALIMENTACIÓN	5.172,7	5.272,3	1,9	13.175,1	13.184,0	0,1	114,63

LA ALIMENTACIÓN MES A MES							
MES DE MARZO							
HOGARES							
Productos	Cantidad (Millones de Kgs/Lt)		Evolucion	Valor (Millones de €)		Evolucion	Kg/Lt per Capita
	2010	2011	%11/10	2010	2011	%11/10	2011
<b>TOTAL ALIMENTACION</b>	<b>2.667,1</b>	<b>2.617,9</b>	<b>-1,8</b>	<b>5.930,7</b>	<b>5.856,4</b>	<b>-1,3</b>	<b>56,7</b>
TOTAL CARNE	213,7	209,2	-2,1	1.345,9	1.312,8	-2,5	4,53
TOTAL PESCA	113,7	105,5	-7,2	781,5	753,3	-3,6	2,29
T.FRUTAS FRESCAS	386,8	376,5	-2,7	523,6	535,7	2,3	8,16
T HORTALIZAS Y PATATAS FRESCAS	327,9	344,4	5,0	484,7	494,3	2,0	7,46
PAN	156,0	150,9	-3,3	362,1	361,5	-0,1	3,27
TOTAL ACEITE	58,3	55,9	-4,1	122,2	117,9	-3,5	1,21
T.HUEVOS KGS	35,3	33,6	-4,8	70,0	65,2	-6,9	0,73
LECHE + DERIVADOS LACTEOS	496,2	476,9	-3,9	776,0	756,7	-2,5	10,33
TOTAL VINOS y ESPUMOSOS	37,7	37,3	-1,0	84,7	80,3	-5,1	0,81
AGUA DE BEBIDA ENVAS.	200,2	193,7	-3,3	42,3	40,0	-5,5	4,20
BEBIDAS ALCOHOLICAS ALTA GRADUACIÓN	3,7	3,2	-11,8	39,9	31,9	-20,0	0,07
BEBID.REFR y GASEOSAS	170,9	171,5	0,3	136,2	134,2	-1,5	3,71
RESTO ALIMENTACIÓN	466,8	459,3	-1,6	1.161,8	1.172,6	0,9	9,95

\* T Hortalizas y Patatas Frescas: incluye todas las hortalizas frescas y las patatas frescas

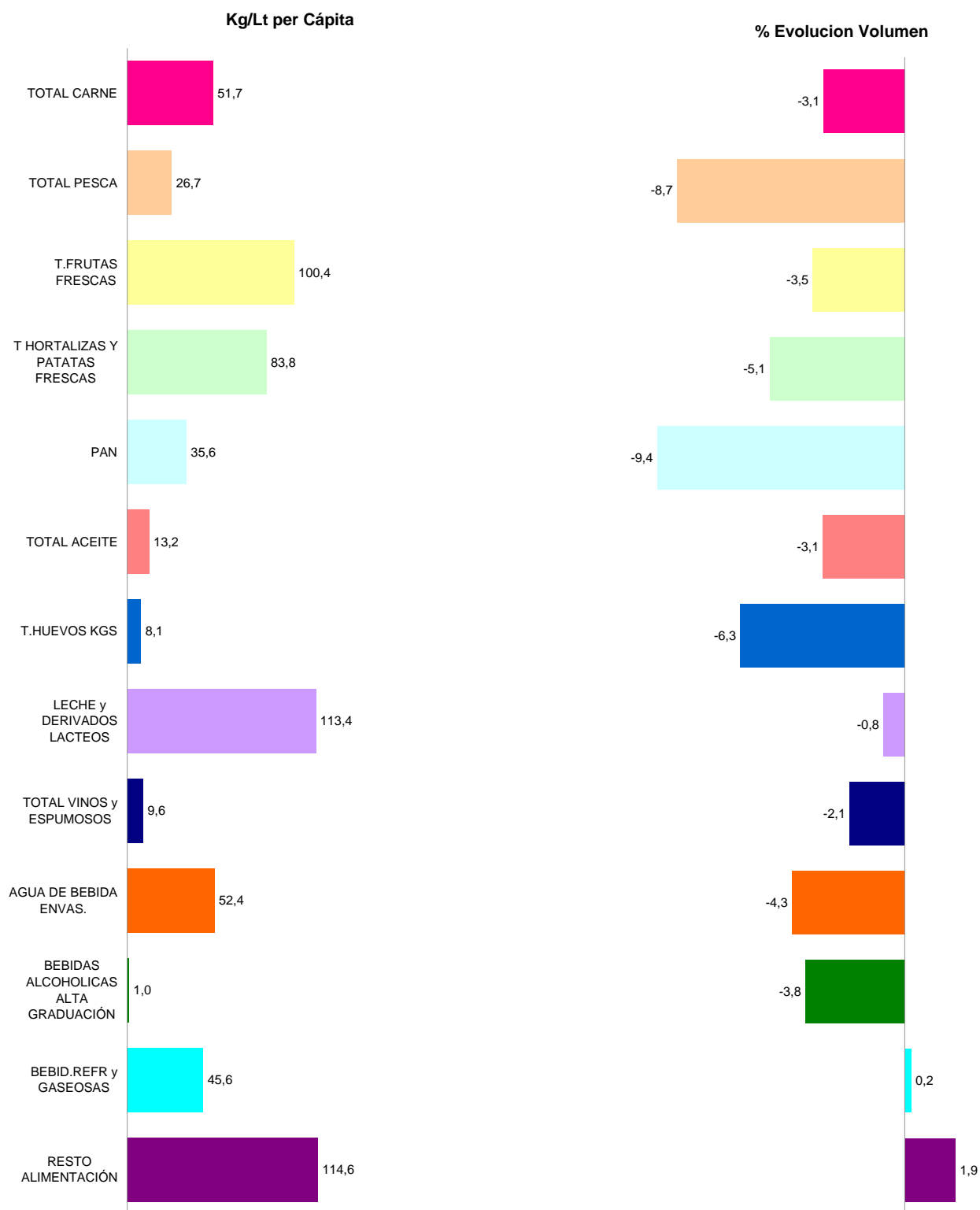
\* Leche y Derivados Lácteos =incluye Leche Líquida, Preparados Lácteos, Total Otras Leches, Derivados Lácteos

\* Bebidas Alcohólicas alta Graduación: incluye Brandy, Whisky, Ginebra, Ron, Anís, Bebidas Espirituosas

\* Resto Alimentación: todos aquellos productos no desglosados.

TAM MARZO 2009

TOTAL ALIMENTACIÓN (HOGAR)	
<b>CONSUMO PER CAPITA</b> <b>655,96</b> Kg/Lt per Cápita	<b>VOLUMEN EN LA CESTA DE LA COMPRA</b> <b>30.169,7</b> Cantidad (Millones de Kgs/ Lt)



\* T Hortalizas y Patatas Frescas: incluye todas las hortalizas frescas y las patatas frescas

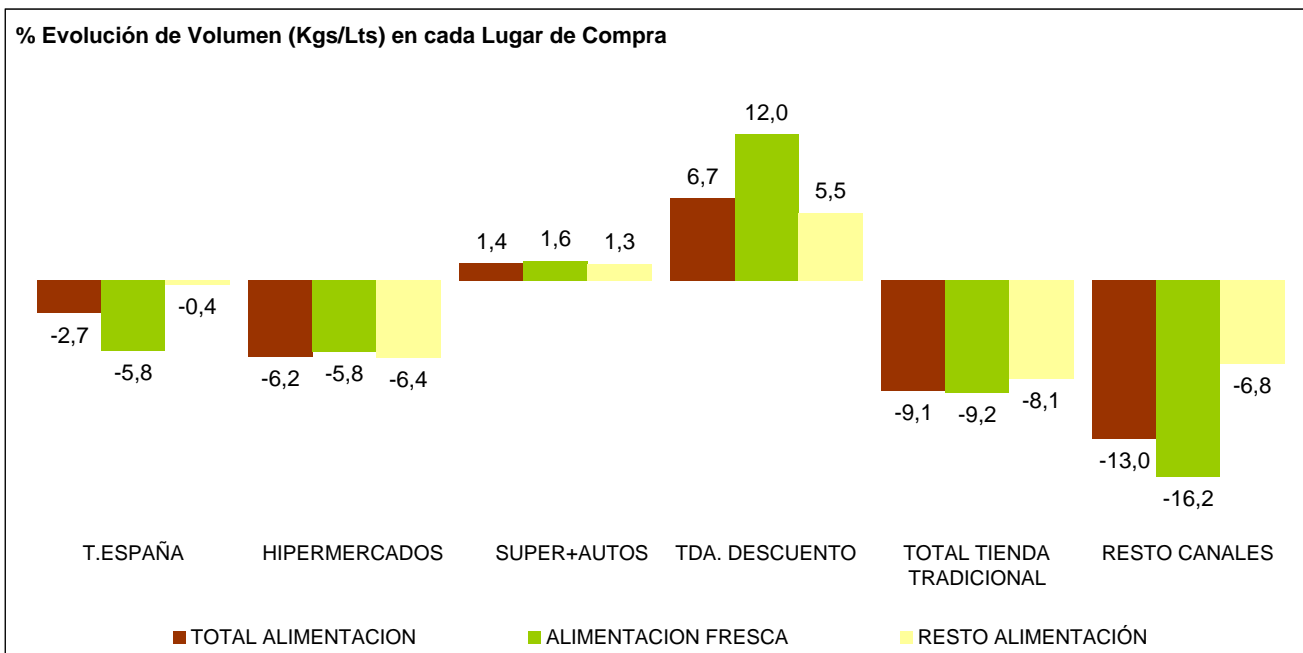
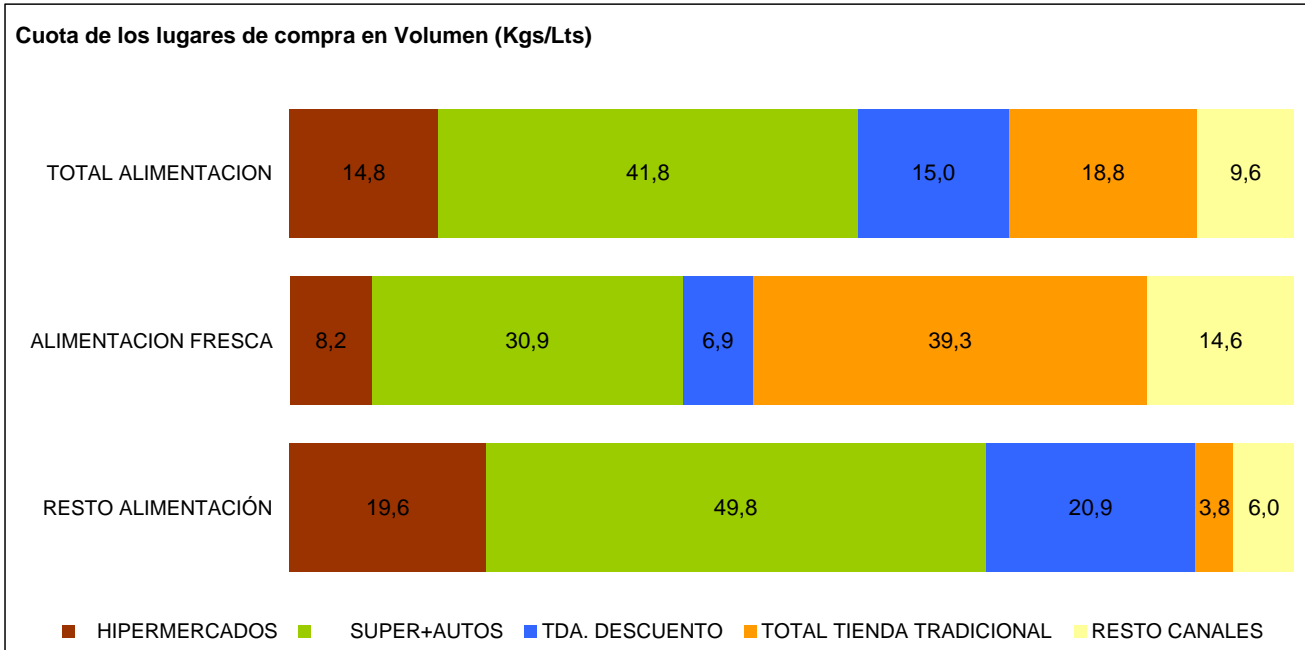
\* Leche y Derivados Lácteos =incluye Leche Líquida, Preparados Lácteos, Total Otras Leches, Derivados Lácteos

\* Bebidas Alcohólicas alta Graduación: incluye Brandy, Whisky, Ginebra, Ron, Anís, Bebidas Espirituosas

\* Resto Alimentación: todos aquellos productos no desglosados.

# CONSUMO ALIMENTARIO EN EL HOGAR

TAM MARZO 2011



TOTAL TIENDA TRADICIONAL: Tda. Tradicional, Pescadería, Carnicería/Charc, Panadería, Tda. Congelados, Mercados y Plazas.  
 RESTO CANALES: Mercadillos, Autoconsumo, Economato/Coop, Herboristería, Farmacia, Venta Domicilio, Lechería, Bar-Bodega

LA ALIMENTACIÓN MES A MES							
TAM MARZO 2011 vs TAM MARZO 2010							
HOGARES							
Productos	Cantidad (Millones de Kgs/ Lt)		Evolucion	Valor (Millones de €)		Evolucion	Kg/ Lt per Capita
	2009	2010	%10/09	2009	2010	%10/09	2010
T.HUEVOS KGS	398,5	373,6	-6,3	799,3	730,6	-8,6	8,1
CARNE POLLO FRESCA	660,8	657,1	-0,6	2.615,3	2.513,9	-3,9	14,3
CARNE CERDO FRESCA	527,1	490,9	-6,9	3.092,0	2.910,7	-5,9	10,7
CARNE VACUNO FRESCA	333,7	295,5	-11,4	2.972,4	2.610,3	-12,2	6,4
CARNE OVINO/CAPRINO FRESCA	110,6	98,6	-10,8	1.137,7	985,4	-13,4	2,1
CARNE TRANSFORMADA	565,4	554,4	-1,9	4.810,4	4.657,9	-3,2	12,1
RESTO CARNE	253,5	279,3	10,2	1.366,6	1.464,8	7,2	6,1
PESCADOS	749,8	693,8	-7,5	4.878,3	4.522,3	-7,3	15,1
MARISCO/MOLUSCO/CRUS	406,3	345,1	-15,0	2.860,8	2.558,8	-10,6	7,5
CONS.PESCADO/MOLUSCO	186,1	187,0	0,5	1.580,4	1.560,1	-1,3	4,1
TOTAL LECHE LIQUIDA	3.575,2	3.472,8	-2,9	2.562,5	2.415,5	-5,7	75,5
TOTAL OTRAS LECHES	30,8	32,5	5,5	221,7	250,1	12,8	0,7
T DERIVADOS LACTEOS	1.653,1	1.710,6	3,5	5.724,1	5.728,2	0,1	37,2
PAN	1.808,5	1.638,2	-9,4	4.293,5	3.867,9	-9,9	35,6
BOLL.PAST.GALLET.CERE	597,1	598,4	0,2	2.787,0	2.678,6	-3,9	13,0
CHOCOLATES/CACAOS/SUC	153,2	151,1	-1,4	944,2	930,0	-1,5	3,3
CAFES E INFUSIONES	78,0	76,2	-2,4	739,9	787,7	6,5	1,7
ARROZ	170,8	177,7	4,1	242,1	241,5	-0,3	3,9
TOTAL PASTAS	169,8	175,7	3,5	293,1	295,1	0,7	3,8
AZUCAR	197,4	180,5	-8,6	174,0	151,8	-12,7	3,9
LEGUMBRES	146,2	146,7	0,4	225,2	214,7	-4,7	3,2
ACEITE DE OLIVA	445,8	440,8	-1,1	1.131,7	1.099,3	-2,9	9,6
ACEITE DE GIRASOL	165,0	155,5	-5,8	162,1	161,0	-0,7	3,4
RESTO ACEITE	17,6	12,6	-28,5	27,9	19,7	-29,5	0,3
PATATAS FRESCAS	1.150,7	1.052,0	-8,6	646,3	736,5	14,0	22,9
PATATAS CONGELADAS	40,3	45,5	13,0	47,6	52,4	10,0	1,0
PATATAS PROCESADAS	57,4	57,0	-0,7	273,5	275,1	0,6	1,2
TOMATES	673,0	658,0	-2,2	940,7	958,9	1,9	14,3
RESTO HORTALIZAS FRESCAS	2.237,6	2.142,5	-4,3	3.626,4	3.631,3	0,1	46,6
CITRICOS	1.408,8	1.309,8	-7,0	1.479,7	1.413,6	-4,5	28,5
RESTO FRUTAS FRESCAS	3.374,8	3.306,3	-2,0	4.821,6	4.776,9	-0,9	71,9
ACEITUNAS	103,2	103,9	0,6	288,7	295,7	2,4	2,3
FRUTOS SECOS	129,2	128,2	-0,8	783,7	772,2	-1,5	2,8
T.FRUTA&HORTA.TRANSF	600,1	628,3	4,7	1.243,4	1.280,7	3,0	13,7
PLATOS PREPARADOS	517,8	543,2	4,9	2.108,5	2.175,9	3,2	11,8
VINOS TRANQUILOS D.O.	145,4	140,1	-3,6	541,1	519,6	-4,0	3,0
ESPUMOSOS/CAVAS D.O.	30,1	26,1	-13,2	168,8	136,8	-18,9	0,6
VINO DE MESA SIN D.O.	229,9	232,1	1,0	266,2	263,6	-1,0	5,0
OTROS VINOS	36,4	33,5	-7,8	137,5	129,3	-6,0	0,7
CERVEZAS	770,2	764,1	-0,8	931,1	898,0	-3,6	16,6
BEBIDAS ALCOHOLICAS ALTA GRADUACIÓN	47,4	45,6	-3,8	477,0	436,0	-8,6	1,0
TOTAL ZUMO Y NECTAR	542,9	557,4	2,7	483,1	480,1	-0,6	12,1
AGUA DE BEBIDA ENVAS.	2.517,7	2.409,6	-4,3	535,9	497,7	-7,1	52,4
GASEOSAS Y BEBID.REFR	2.090,5	2.095,5	0,2	1.691,3	1.616,0	-4,4	45,6
O PRODUCTOS EN PESO	439,5	451,3	2,7	1.315,6	1.336,7	1,6	9,8
O PRODUCTOS EN VOLUMEN	229,8	258,9	12,7	294,3	317,9	8,0	5,6
<b>TOTAL ALIMENTACION</b>	<b>31.010,2</b>	<b>30.169,7</b>	<b>-2,7</b>	<b>68.750,9</b>	<b>66.363,1</b>	<b>-3,5</b>	<b>656,0</b>

\* RESTO CARNE: incluye la carne de despojos, de pavo, de avestruz, carne congelada.....

\* T DERIVADOS LACTEOS: Incluye Preparados Lacteos y Derivados Lacteos

\* RESTO ACEITE: Incluye todos los aceites que no son de Oliva o Girasol

\* RESTO HORTALIZAS FRESCAS: incluye los ajos, las cebollas, las coles, los pepinos, verduras de hojas.....

\* CITRICOS: incluyen las Naranjas, Mandarinas y Limones

\* RESTO FRUTAS FRESCAS: incluyen los platanos, las fresas y fresones, el melon, la sandia, las uvas, el kiwi.....

\* OTROS VINOS: incluye los vinos de Aguja D.O., vinos de Licor D.O., Otros Vinos+Espumosos sin D.O.

\* BEBIDAS ESPIRITUOSAS: incluye el Brandy, Whisky, Ginebra, Ron, Anis, Otras Bebidas Espirituosas. Esta rúbrica ha disminuido mucho el consumo, porque en el año 2007 entraban las bebidas con vino como sangría, tinto de verano etc., que este año van a OTROS PRODUCTOS EN VOLUMEN

\* O PRODUCTOS EN PESO: incluye la miel, los edulcorantes, bases pizzas y masas de hojaldre, harinas y semolas, encurtidos, sal, caldos.....

\* O PRODUCTOS EN VOLUMEN: incluye la sidra, el vinagre, bebidas con vino, horchata, leche de distinta especie a la de vaca,.....

## CONSUMO ALIMENTARIO EN EL HOGAR

	MILES de Kgs./Lt.			MILES de €			CONSUMO X	PENETRACION**
	TAM MARZO 2010	TAM MARZO 2011	% EVOL.	TAM MARZO 2010	TAM MARZO 2011	% EVOL.	TAM MARZO	TAM MARZO
							2011	2011
<b>TOTAL CARNE</b>	<b>2.451.212,42</b>	<b>2.375.832,37</b>	-3,1%	<b>15.994.408,48</b>	<b>15.142.933,59</b>	-5,3%	<b>51,65</b>	<b>97,83</b>
CARNE FRESCA	1.834.500,55	1.747.810,05	-4,7%	10.913.629,89	10.105.439,20	-7,4%	38,00	89,16
CARNE VACUNO	333.716,26	295.529,79	-11,4%	2.972.443,99	2.610.300,91	-12,2%	6,43	52,31
CARNE POLLO	660.816,48	657.092,55	-0,6%	2.615.270,68	2.513.945,52	-3,9%	14,29	68,79
CARNE OVINO/CAPRINO	110.637,22	98.647,16	-10,8%	1.137.700,68	985.362,81	-13,4%	2,14	16,06
CARNE CERDO	527.128,04	490.888,38	-6,9%	3.091.960,10	2.910.666,50	-5,9%	10,67	66,20
CARNE CONGELADA	51.289,23	73.599,22	43,5%	270.358,93	379.601,62	40,4%	1,60	12,16
CARNE TRANSFORMADA	565.422,65	554.423,11	-1,9%	4.810.419,66	4.657.892,77	-3,2%	12,05	94,12
<b>TOTAL PESCA</b>	<b>1.342.215,88</b>	<b>1.225.970,23</b>	-8,7%	<b>9.319.408,72</b>	<b>8.641.162,62</b>	-7,3%	<b>26,66</b>	<b>93,04</b>
PESCADOS	749.838,66	693.793,19	-7,5%	4.878.264,43	4.522.310,26	-7,3%	15,08	71,03
PESCADOS FRESCOS	600.774,01	541.951,34	-9,8%	3.935.918,91	3.582.332,15	-9,0%	11,78	54,02
PESCADOS CONGELADOS	149.064,66	151.841,85	1,9%	942.345,52	939.978,11	-0,3%	3,30	40,18
MARISCO/MOLUSCO/CRUS	406.274,44	345.136,20	-15,0%	2.860.783,43	2.558.794,08	-10,6%	7,50	50,27
CONS.PESCADO/MOLUSCO	186.102,78	187.040,84	0,5%	1.580.360,85	1.560.058,28	-1,3%	4,07	76,70
<b>TOTAL LECHE LIQUIDA</b>	<b>3.575.166,70</b>	<b>3.472.829,57</b>	-2,9%	<b>2.562.529,13</b>	<b>2.415.527,94</b>	-5,7%	<b>75,50</b>	<b>84,77</b>
LECHE ESTERILIZADA	3.393.016,00	3.330.934,10	-1,8%	2.426.808,20	2.305.732,70	-5,0%	72,42	83,55
LECHE PASTERIZADA	129.070,83	100.953,01	-21,8%	98.036,46	80.493,63	-17,9%	2,19	3,97
LECHE CRUDA	53.079,87	40.942,46	-22,9%	37.684,47	29.301,61	-22,2%	0,89	0,48
<b>T DERIVADOS LACTEOS</b>	<b>1.653.106,90</b>	<b>1.710.587,23</b>	3,5%	<b>5.724.093,60</b>	<b>5.728.248,62</b>	0,1%	<b>37,19</b>	*
YOGURT	427.766,06	449.963,23	5,2%	841.555,41	848.909,45	0,9%	9,78	73,61
BIFIDUS + LECHE FERMENTADAS	271.941,94	267.918,30	-1,5%	947.585,24	883.091,61	-6,8%	5,82	*
QUESO	344.233,74	361.102,43	4,9%	2.476.035,53	2.550.732,63	3,0%	7,85	89,61
RESTO DERIVADOS LACTEOS	609.165,17	631.603,28	3,7%	1.458.917,43	1.445.514,92	-0,9%	13,73	*
<b>T.HUEVOS KGS</b>	<b>398.504,48</b>	<b>373.558,72</b>	-6,3%	<b>799.310,95</b>	<b>730.602,69</b>	-8,6%	<b>8,12</b>	<b>69,69</b>
<b>PAN</b>	<b>1.808.508,56</b>	<b>1.638.156,72</b>	-9,4%	<b>4.293.536,22</b>	<b>3.867.884,36</b>	-9,9%	<b>35,61</b>	<b>96,58</b>
<b>LEGUMBRES</b>	<b>146.197,52</b>	<b>146.731,70</b>	0,4%	<b>225.209,63</b>	<b>214.725,65</b>	-4,7%	<b>3,19</b>	<b>39,84</b>
<b>AZUCAR</b>	<b>197.436,37</b>	<b>180.475,52</b>	-8,6%	<b>173.980,46</b>	<b>151.842,06</b>	-12,7%	<b>3,92</b>	<b>39,81</b>
<b>TOTAL ACEITE</b>	<b>628.406,29</b>	<b>608.895,68</b>	-3,1%	<b>1.321.702,45</b>	<b>1.279.895,59</b>	-3,2%	<b>13,24</b>	<b>51,71</b>
ACEITE DE OLIVA	445.800,00	440.835,53	-1,1%	1.131.686,98	1.099.261,40	-2,9%	9,58	40,08
ACEITE DE GIRASOL	164.991,79	155.461,52	-5,8%	162.098,20	160.964,90	-0,7%	3,38	20,89

\* T DERIVADOS LACTEOS: Incluye Preparados Lacteos y Derivados Lacteos

\* BIFIDUS + LECHE FERMENTADAS: INCLUEN LOS Yogures con Bifidus y las Otras Leches fermentadas

\*\* Promedio mensual (últimos 12 meses)



## CONSUMO ALIMENTARIO EN EL HOGAR

	MILES de Kgs./Lt.			MILES de €			CONSUMO X CAPITA	PENETRACION**
	TAM MARZO 2010	TAM MARZO 2011	% EVOL.	TAM MARZO 2010	TAM MARZO 2011	% EVOL.	TAM MARZO 2011	TAM MARZO 2011
<b>PATATAS FRESCAS</b>	<b>1.150.673,01</b>	<b>1.052.023,57</b>	-8,6%	<b>646.328,37</b>	<b>736.514,49</b>	14,0%	<b>22,87</b>	<b>53,67</b>
<b>T.HORTALIZAS FRESCAS</b>	<b>2.910.570,12</b>	<b>2.800.495,70</b>	-3,8%	<b>4.567.111,78</b>	<b>4.590.195,83</b>	0,5%	<b>60,89</b>	<b>94,95</b>
TOMATES	672.953,53	657.979,53	-2,2%	940.687,14	958.871,93	1,9%	14,31	68,86
CEBOLLAS	364.680,24	341.673,93	-6,3%	339.694,12	363.262,25	6,9%	7,43	54,74
LECHUGA/ESC./ENDIVIA	238.335,30	221.115,79	-7,2%	459.236,46	430.196,83	-6,3%	4,81	51,76
PIMIENTOS	242.745,97	213.320,30	-12,1%	379.206,48	371.600,14	-2,0%	4,64	49,87
JUDIAS VERDES	116.254,28	106.585,28	-8,3%	309.844,51	294.503,77	-5,0%	2,32	25,89
COLES	94.418,88	89.680,00	-5,0%	99.202,03	92.609,67	-6,6%	1,95	13,60
<b>T.FRUTAS FRESCAS</b>	<b>4.783.603,98</b>	<b>4.616.182,47</b>	-3,5%	<b>6.301.249,20</b>	<b>6.190.545,21</b>	-1,8%	<b>100,37</b>	<b>93,13</b>
NARANJAS	993.010,31	913.500,12	-8,0%	933.589,70	901.287,11	-3,5%	19,85	45,44
MANDARINAS	312.185,14	296.696,58	-5,0%	409.375,64	366.485,40	-10,5%	6,44	27,91
LIMONES	103.624,76	99.639,28	-3,8%	136.732,47	145.825,83	6,7%	2,17	27,75
PLATANOS	490.007,25	505.372,34	3,1%	708.497,33	728.117,83	2,8%	10,99	61,60
MANZANAS	572.843,76	540.987,57	-5,6%	694.002,65	666.874,11	-3,9%	11,76	54,40
PERAS	334.975,78	321.053,18	-4,2%	466.531,21	431.477,72	-7,5%	6,98	42,64
MELOCOTONES	227.441,73	220.820,58	-2,9%	321.463,03	320.839,40	-0,2%	4,81	21,73
ALBARICOQUES	44.288,10	37.497,38	-15,3%	81.469,30	75.270,90	-7,6%	0,82	6,68
FRESAS/FRESON	120.288,32	112.883,91	-6,2%	281.196,14	289.176,96	2,8%	2,45	21,65
MELON	391.819,22	387.093,87	-1,2%	365.887,93	356.145,84	-2,7%	8,43	20,71
SANDIA	335.394,39	362.887,89	8,2%	244.878,74	274.817,23	12,2%	7,90	15,47
CIRUELAS	90.106,72	82.191,30	-8,8%	150.955,18	137.790,14	-8,7%	1,79	13,28
CEREZAS	75.649,49	59.633,72	-21,2%	200.033,14	182.909,77	-8,6%	1,30	9,78
UVAS	105.692,54	101.854,40	-3,6%	219.471,78	211.869,90	-3,5%	2,22	15,50
KIWI	158.318,32	151.095,07	-4,6%	341.421,97	339.847,73	-0,5%	3,28	28,74
<b>VINOS TRANQUILOS D.O.</b>	<b>145.403,07</b>	<b>140.139,95</b>	-3,6%	<b>541.095,87</b>	<b>519.588,37</b>	-4,0%	<b>3,05</b>	<b>18,96</b>
<b>ESPUMOSOS/CAVAS D.O.</b>	<b>30.066,65</b>	<b>26.104,13</b>	-13,2%	<b>168.751,49</b>	<b>136.820,82</b>	-18,9%	<b>0,57</b>	<b>5,67</b>
<b>VINO DE MESA SIN D.O.</b>	<b>229.890,91</b>	<b>232.111,22</b>	1,0%	<b>266.231,72</b>	<b>263.649,86</b>	-1,0%	<b>5,05</b>	<b>*</b>
<b>OTROS VINOS</b>	<b>36.365,69</b>	<b>33.545,83</b>	-7,8%	<b>137.496,26</b>	<b>129.288,67</b>	-6,0%	<b>0,73</b>	<b>*</b>
<b>CERVEZAS</b>	<b>770.154,32</b>	<b>764.112,82</b>	-0,8%	<b>931.121,77</b>	<b>897.992,60</b>	-3,6%	<b>16,62</b>	<b>45,68</b>
<b>SIDRA</b>	<b>14.876,48</b>	<b>15.350,21</b>	3,2%	<b>25.250,44</b>	<b>26.375,35</b>	4,5%	<b>0,33</b>	<b>3,39</b>
<b>BEBIDAS ESPIRITUOSAS</b>	<b>47.372,71</b>	<b>45.578,25</b>	-3,8%	<b>477.048,18</b>	<b>435.962,83</b>	-8,6%	<b>0,99</b>	<b>*</b>
<b>BEBIDA CON VINO</b>	<b>38.771,84</b>	<b>46.799,21</b>	20,7%	<b>30.919,41</b>	<b>33.478,61</b>	8,3%	<b>1,02</b>	<b>4,60</b>
<b>TOTAL ZUMO Y NECTAR</b>	<b>542.916,18</b>	<b>557.376,69</b>	2,7%	<b>483.087,12</b>	<b>480.055,51</b>	-0,6%	<b>12,12</b>	<b>48,09</b>

\* OTROS VINOS: incluye los vinos de Aguja D.O., vinos de Licor D.O., Otros Vinos+Espumosos sin D.O.

\* BEBIDAS ESPIRITUOSAS: incluye el brandy, whisky, ginbra, ron, anís y otras bebidas espirituosas

\* BEBIDAS CON VINO: Incluye las sangría, tintos de verano, etc. en el año 2007 estaban incluidas en otras bebidas alcohólicas.

\*\* Promedio mensual (últimos 12 meses)

## CONSUMO ALIMENTARIO EN EL HOGAR

Miles de Kilos/Litros	marzo 10	abril 10	mayo 10	junio 10	julio 10	agosto 10	septiembre 10	octubre 10	noviembre 10	diciembre 10	enero 11	febrero 11	marzo 11
<b>TOTAL CARNE</b>	<b>213.652</b>	<b>193.635</b>	<b>192.072</b>	<b>182.668</b>	<b>175.095</b>	<b>163.228</b>	<b>181.810</b>	<b>213.144</b>	<b>210.497</b>	<b>245.365</b>	<b>221.772</b>	<b>187.315</b>	<b>209.230</b>
CARNE FRESCA	158.736	143.589	141.891	134.203	127.430	119.062	132.977	156.250	154.249	176.821	168.033	139.547	153.759
CARNE VACUNO	28.330	24.023	24.193	23.319	22.535	20.467	22.412	27.622	26.485	27.630	26.830	24.405	25.609
CARNE POLLO	58.770	56.256	54.924	51.287	49.020	45.795	52.621	58.258	58.446	57.162	62.779	51.846	58.700
CARNE OVINO/CAPRINO	8.760	8.508	7.850	7.863	6.383	6.837	5.854	7.174	8.082	16.688	9.128	6.267	8.015
CARNE CERDO	46.180	39.544	39.658	36.027	34.761	32.537	35.859	43.338	42.953	54.165	49.324	39.399	43.324
CARNE CONGELADA	5.605	5.501	5.874	5.887	5.331	4.647	5.713	6.094	6.377	8.621	6.766	5.720	7.068
CARNE TRANSFORMADA	49.311	44.545	44.307	42.579	42.335	39.519	43.120	50.800	49.871	59.924	46.973	42.048	48.404
<b>TOTAL PESCA</b>	<b>113.719</b>	<b>98.625</b>	<b>97.240</b>	<b>97.312</b>	<b>99.677</b>	<b>89.537</b>	<b>96.932</b>	<b>105.671</b>	<b>105.475</b>	<b>134.069</b>	<b>103.327</b>	<b>92.577</b>	<b>105.529</b>
PESCADOS	65.064	55.733	58.002	56.239	57.461	50.552	58.036	62.446	60.151	57.803	59.065	55.835	62.470
PESCADOS FRESCOS	50.969	44.068	46.031	43.859	46.220	38.678	44.803	48.525	47.126	44.042	44.994	44.114	49.490
PESCADOS CONGELADOS	14.095	11.665	11.971	12.380	11.241	11.873	13.233	13.921	13.025	13.761	14.071	11.720	12.980
MARISCO/MOLUSCO/CRUS	30.643	27.342	23.416	23.782	24.625	24.157	23.623	28.617	30.921	59.429	29.536	23.624	26.065
CONS.PESCADO/MOLUSCO	18.012	15.550	15.822	17.291	17.591	14.828	15.273	14.608	14.402	16.837	14.726	13.118	16.994
<b>TOTAL LECHE LIQUIDA</b>	<b>339.919</b>	<b>302.673</b>	<b>288.557</b>	<b>276.712</b>	<b>265.312</b>	<b>244.377</b>	<b>268.417</b>	<b>304.015</b>	<b>306.107</b>	<b>299.142</b>	<b>320.633</b>	<b>274.467</b>	<b>322.418</b>
LECHE ESTERILIZADA	325.107	289.162	275.560	264.497	254.663	233.779	257.089	293.336	293.331	288.218	308.974	262.796	309.528
LECHE PASTERIZADA	11.288	10.061	9.016	7.760	7.629	6.354	7.872	8.257	9.429	8.328	9.572	7.823	8.853
LECHE CRUDA	3.523	3.450	3.982	4.456	3.020	4.244	3.457	2.421	3.346	2.596	2.087	3.847	4.036
<b>T DERIVADOS LACTEOS</b>	<b>153.013</b>	<b>148.293</b>	<b>147.626</b>	<b>146.101</b>	<b>151.383</b>	<b>139.893</b>	<b>141.884</b>	<b>146.186</b>	<b>134.885</b>	<b>131.258</b>	<b>141.176</b>	<b>130.501</b>	<b>151.400</b>
YOGURT	41.796	40.111	39.773	36.422	34.513	33.213	37.488	39.280	37.577	33.459	39.915	36.244	41.968
BIFIDUS + LECHEs FEMENTADAS	25.634	24.231	23.397	21.363	19.599	18.254	21.705	23.753	22.871	20.108	23.500	22.631	26.508
QUESO	33.173	30.832	29.646	28.739	28.101	26.359	28.314	32.734	30.699	32.387	31.319	28.642	33.330
RESTO DERIVADOS LACTEOS	52.410	53.120	54.810	59.578	69.170	62.067	54.376	50.420	43.738	45.304	46.442	42.983	49.595
<b>T.HUEVOS KGS</b>	<b>35.297</b>	<b>32.057</b>	<b>30.617</b>	<b>30.211</b>	<b>31.555</b>	<b>28.441</b>	<b>29.176</b>	<b>32.699</b>	<b>31.526</b>	<b>31.949</b>	<b>32.661</b>	<b>29.049</b>	<b>33.617</b>
PAN	155.950	141.458	138.780	133.167	128.145	117.148	125.746	141.401	142.982	135.241	149.639	133.584	150.866
LEGUMBRES	13.986	11.932	11.698	10.227	8.254	8.134	12.839	13.967	14.704	13.002	14.678	13.118	14.179
AZUCAR	19.905	14.463	14.669	15.854	13.131	12.226	14.267	17.069	17.213	15.873	14.861	13.696	17.153
<b>TOTAL ACEITE</b>	<b>58.253</b>	<b>50.720</b>	<b>50.670</b>	<b>44.785</b>	<b>52.440</b>	<b>43.288</b>	<b>49.167</b>	<b>51.952</b>	<b>50.874</b>	<b>50.869</b>	<b>58.401</b>	<b>49.869</b>	<b>55.862</b>
ACEITE DE OLIVA	42.146	35.540	36.751	30.873	39.053	30.942	35.627	37.598	37.278	36.106	43.916	36.806	40.345
ACEITE DE GIRASOL	15.087	14.047	12.629	12.580	12.451	11.431	12.447	13.050	12.718	13.811	13.510	12.243	14.545

\* T DERIVADOS LACTEOS: Incluye Preparados Lacteos y Derivados Lacteos

\* BIFIDUS + LECHEs FEMENTADAS: INCLUEN LOS Yogures con Bifidus y las Otras Leches fermentadas

## CONSUMO ALIMENTARIO EN EL HOGAR

Miles de Kilos/Litros

	marzo 10	abril 10	mayo 10	junio 10	julio 10	agosto 10	septiembre 10	octubre 10	noviembre 10	diciembre 10	enero 11	febrero 11	marzo 11
<b>PATATAS FRESCAS</b>	<b>94.730</b>	<b>84.891</b>	<b>89.776</b>	<b>88.585</b>	<b>91.614</b>	<b>84.784</b>	<b>90.910</b>	<b>94.508</b>	<b>85.778</b>	<b>79.382</b>	<b>91.569</b>	<b>79.760</b>	<b>90.467</b>
<b>T.HORTALIZAS FRESCAS</b>	<b>233.143</b>	<b>233.630</b>	<b>239.717</b>	<b>240.532</b>	<b>253.110</b>	<b>232.024</b>	<b>238.156</b>	<b>246.626</b>	<b>220.379</b>	<b>192.193</b>	<b>237.702</b>	<b>212.540</b>	<b>253.885</b>
TOMATES	44.311	44.450	54.598	64.274	74.370	71.935	68.506	56.311	44.116	37.988	47.880	42.258	51.292
CEBOLLAS	28.202	27.598	28.355	28.651	33.888	30.937	28.594	28.729	27.172	25.459	27.617	25.059	29.615
LECHUGA/ESC./ENDIVIA	18.854	19.384	20.922	21.681	19.519	17.695	17.078	18.566	17.013	16.217	17.451	16.550	19.040
PIMENTOS	16.211	13.712	15.405	18.793	21.216	21.800	23.203	21.159	15.808	13.326	16.422	15.801	16.675
JUDIAS VERDES	7.604	8.813	9.521	9.539	12.156	12.601	9.758	9.257	7.885	5.573	7.975	6.165	7.343
COLES	9.614	6.885	6.459	5.622	4.962	4.592	6.098	8.473	8.558	8.788	10.356	9.706	9.181
<b>T.FRUTAS FRESCAS</b>	<b>386.798</b>	<b>362.055</b>	<b>376.214</b>	<b>413.946</b>	<b>461.038</b>	<b>414.260</b>	<b>415.283</b>	<b>404.799</b>	<b>363.689</b>	<b>331.120</b>	<b>370.632</b>	<b>326.621</b>	<b>376.525</b>
NARANJAS	127.730	118.150	100.445	59.614	36.529	28.397	31.565	45.284	71.774	82.151	111.165	105.079	123.347
MANDARINAS	26.346	12.985	4.802	1.213	715	404	1.650	24.135	56.529	58.980	62.623	42.847	29.814
LIMONES	8.906	8.235	8.186	7.432	8.131	7.779	7.497	8.389	8.394	9.484	9.023	7.862	9.227
PLATANOS	53.978	51.515	50.151	40.112	31.464	25.422	34.760	43.811	45.842	39.734	48.505	43.016	51.040
MANZANAS	60.464	55.987	53.659	38.645	29.600	25.193	38.318	50.296	49.960	41.752	51.509	49.710	56.356
PERAS	33.398	30.803	30.075	20.187	20.953	23.248	28.362	30.303	27.303	22.846	27.474	27.692	31.808
MELOCOTONES	337	431	2.632	17.805	47.363	55.119	49.358	35.129	9.960	1.270	727	524	502
ALBARICOQUES	57	159	3.339	17.857	11.482	2.278	820	520	333	324	93	212	80
FRESAS/FRESON	23.373	33.816	23.533	8.411	1.593	905	557	540	468	509	2.250	10.819	29.482
MELON	7.512	6.702	15.701	40.317	77.137	86.693	81.828	47.910	10.080	7.469	6.041	3.304	3.913
SANDIA	2.759	4.464	31.924	78.940	102.199	81.216	47.098	12.980	1.588	242	208	95	1.936
CIRUELAS	2.028	1.545	1.132	3.319	12.328	18.922	20.455	14.435	5.139	1.460	781	1.129	1.547
CEREZAS	1.152	567	4.573	27.976	18.757	2.073	513	871	607	800	1.102	1.101	693
UVAS	2.865	2.751	2.706	2.284	2.474	6.383	21.760	29.427	14.946	10.965	4.448	1.616	2.095
KIWI	16.354	14.459	14.235	11.957	9.682	8.807	9.109	11.795	14.886	11.767	15.240	14.134	15.024
<b>VINOS TRANQUILOS D.O.</b>	<b>13.128</b>	<b>11.930</b>	<b>10.997</b>	<b>9.736</b>	<b>10.218</b>	<b>9.313</b>	<b>9.974</b>	<b>11.830</b>	<b>12.337</b>	<b>19.492</b>	<b>11.577</b>	<b>10.369</b>	<b>12.367</b>
<b>ESPUMOSOS/CAVAS D.O.</b>	<b>1.482</b>	<b>1.337</b>	<b>1.378</b>	<b>1.741</b>	<b>1.546</b>	<b>1.244</b>	<b>1.221</b>	<b>1.280</b>	<b>1.869</b>	<b>9.598</b>	<b>2.248</b>	<b>1.337</b>	<b>1.307</b>
<b>VINO DE MESA SIN D.O.</b>	<b>19.846</b>	<b>18.833</b>	<b>18.781</b>	<b>18.663</b>	<b>18.729</b>	<b>18.077</b>	<b>18.876</b>	<b>20.966</b>	<b>19.630</b>	<b>22.459</b>	<b>17.735</b>	<b>18.737</b>	<b>20.625</b>
<b>OTROS VINOS</b>	<b>2.891</b>	<b>2.793</b>	<b>2.524</b>	<b>2.162</b>	<b>2.447</b>	<b>2.454</b>	<b>2.464</b>	<b>2.609</b>	<b>2.711</b>	<b>5.955</b>	<b>2.617</b>	<b>2.296</b>	<b>2.513</b>
<b>CERVEZAS</b>	<b>59.828</b>	<b>62.549</b>	<b>62.341</b>	<b>67.873</b>	<b>86.803</b>	<b>75.270</b>	<b>66.002</b>	<b>60.321</b>	<b>56.273</b>	<b>62.909</b>	<b>55.567</b>	<b>49.139</b>	<b>59.066</b>
<b>SIDRA</b>	<b>608</b>	<b>660</b>	<b>888</b>	<b>808</b>	<b>865</b>	<b>797</b>	<b>703</b>	<b>681</b>	<b>1.087</b>	<b>5.901</b>	<b>1.442</b>	<b>817</b>	<b>698</b>
<b>BEBIDAS ESPIRITUOSAS</b>	<b>3.681</b>	<b>3.370</b>	<b>3.219</b>	<b>3.187</b>	<b>3.622</b>	<b>3.019</b>	<b>3.700</b>	<b>3.440</b>	<b>5.288</b>	<b>7.551</b>	<b>3.339</b>	<b>2.595</b>	<b>3.248</b>
<b>OTRA BEBIDA CON VINO</b>	<b>1.317</b>	<b>1.959</b>	<b>3.559</b>	<b>5.414</b>	<b>9.861</b>	<b>9.112</b>	<b>5.030</b>	<b>3.043</b>	<b>1.851</b>	<b>1.963</b>	<b>1.498</b>	<b>1.682</b>	<b>1.827</b>
<b>TOTAL ZUMO Y NECTAR</b>	<b>49.366</b>	<b>50.780</b>	<b>49.896</b>	<b>51.916</b>	<b>56.022</b>	<b>49.293</b>	<b>48.520</b>	<b>46.590</b>	<b>40.225</b>	<b>37.306</b>	<b>44.183</b>	<b>37.889</b>	<b>44.759</b>

\* OTROS VINOS: incluye los vinos de Aguja D.O., vinos de Licor D.O., Otros Vinos+Espumosos sin D.O.

\* BEBIDAS ESPIRITUOSAS: incluye el brandy, whisky, ginbra, ron, anis y otras bebidas espirituosas

\* BEBIDAS CON VINO: Incluye las sangría, tintos de verano, etc. en el año 2007 estaban incluidas en otras bebidas alcohólicas.

## CONSUMO ALIMENTARIO EN EL HOGAR

Miles de €	marzo 10	abril 10	mayo 10	junio 10	julio 10	agosto 10	septiembre 10	octubre 10	noviembre 10	diciembre 10	enero 11	febrero 11	marzo 11
<b>TOTAL CARNE</b>	<b>1.345.863</b>	<b>1.208.103</b>	<b>1.197.379</b>	<b>1.154.918</b>	<b>1.115.762</b>	<b>1.044.056</b>	<b>1.146.942</b>	<b>1.362.489</b>	<b>1.343.179</b>	<b>1.729.319</b>	<b>1.360.475</b>	<b>1.167.559</b>	<b>1.312.752</b>
CARNE FRESCA	915.492	817.490	804.985	770.860	731.891	691.229	762.534	903.281	886.602	1.102.343	950.503	800.329	883.394
CARNE VACUNO	248.234	213.319	213.385	205.988	199.075	182.412	197.301	239.064	232.830	253.991	233.331	213.533	226.072
CARNE POLLO	224.311	211.174	211.917	197.158	189.094	174.964	202.369	223.171	219.835	216.672	233.029	203.217	231.346
CARNE OVINO/CAPRINO	83.427	79.904	74.158	77.645	64.123	64.809	60.285	69.526	80.387	179.380	94.776	62.103	78.266
CARNE CERDO	270.793	231.185	224.401	208.193	202.091	197.632	216.709	267.279	258.140	341.752	287.715	226.795	248.775
CARNE CONGELADA	28.290	27.050	30.073	29.930	27.393	24.281	27.128	32.097	33.894	47.155	34.098	29.424	37.079
CARNE TRANSFORMADA	402.081	363.564	362.320	354.128	356.479	328.546	357.281	427.112	422.682	579.821	375.875	337.806	392.279
<b>TOTAL PESCA</b>	<b>781.452</b>	<b>670.497</b>	<b>656.302</b>	<b>657.879</b>	<b>665.476</b>	<b>611.801</b>	<b>659.834</b>	<b>728.964</b>	<b>746.443</b>	<b>1.094.733</b>	<b>753.312</b>	<b>642.583</b>	<b>753.338</b>
PESCADOS	421.666	357.630	368.094	356.357	354.841	321.842	367.663	406.337	391.196	414.247	398.775	365.342	419.985
PESCADOS FRESCOS	330.912	284.232	292.992	281.426	287.138	251.549	287.776	320.615	311.504	325.781	311.899	291.318	336.102
PESCADOS CONGELADOS	90.754	73.398	75.102	74.931	67.703	70.293	79.887	85.723	79.692	88.466	86.877	74.024	83.883
MARISCO/MOLUSCO/CRUS	207.117	187.536	163.521	168.983	172.072	171.037	169.533	202.174	230.217	508.592	228.887	167.480	188.764
CONS.PESCADO/MOLUSCO	152.668	125.331	124.687	132.538	138.563	118.922	122.638	120.454	125.031	171.895	125.650	109.761	144.589
<b>TOTAL LECHE LIQUIDA</b>	<b>237.325</b>	<b>210.761</b>	<b>201.186</b>	<b>192.081</b>	<b>182.138</b>	<b>167.612</b>	<b>185.612</b>	<b>211.317</b>	<b>215.318</b>	<b>208.876</b>	<b>224.964</b>	<b>192.080</b>	<b>223.583</b>
LECHE ESTERILIZADA	225.671	200.363	191.407	182.196	174.597	160.039	176.775	202.821	205.010	200.316	215.814	182.773	213.623
LECHE PASTERIZADA	8.730	7.744	6.693	6.148	5.673	4.951	6.536	6.696	7.934	6.773	7.693	6.412	7.240
LECHE CRUDA	2.925	2.653	3.086	3.737	1.868	2.621	2.301	1.799	2.374	1.788	1.457	2.895	2.721
<b>T DERIVADOS LACTEOS</b>	<b>515.386</b>	<b>492.218</b>	<b>487.391</b>	<b>495.073</b>	<b>497.818</b>	<b>456.974</b>	<b>459.813</b>	<b>492.037</b>	<b>463.380</b>	<b>472.112</b>	<b>466.800</b>	<b>436.690</b>	<b>507.942</b>
YOGURT	79.268	74.915	75.601	67.129	64.538	62.535	69.557	74.414	72.212	64.080	75.645	68.904	79.378
BIFIDUS + LECHE FERMENTADAS	86.248	80.322	76.709	70.154	64.410	60.508	70.990	79.427	75.885	66.437	76.759	74.898	86.592
QUESO	232.886	216.656	207.116	211.734	198.359	185.372	196.971	229.406	218.771	238.847	215.451	199.366	232.683
RESTO DERIVADOS LACTEOS	116.983	120.325	127.964	146.056	170.511	148.558	122.295	108.790	96.512	102.747	98.945	93.522	109.290
<b>T.HUEVOS KGS</b>	<b>69.974</b>	<b>64.598</b>	<b>60.929</b>	<b>59.291</b>	<b>61.279</b>	<b>55.783</b>	<b>56.992</b>	<b>63.288</b>	<b>61.325</b>	<b>61.555</b>	<b>63.736</b>	<b>56.659</b>	<b>65.168</b>
PAN	362.066	330.417	327.003	307.841	295.464	278.224	297.200	331.115	334.757	321.893	362.007	320.433	361.529
LEGUMBRES	20.426	17.739	17.437	15.000	11.073	11.147	18.783	20.803	22.726	18.930	21.548	19.064	20.476
AZUCAR	16.879	12.265	12.212	12.450	10.649	9.972	11.351	13.608	13.577	13.311	13.274	12.937	16.236
<b>TOTAL ACEITE</b>	<b>122.169</b>	<b>104.458</b>	<b>106.081</b>	<b>90.525</b>	<b>111.244</b>	<b>92.124</b>	<b>103.428</b>	<b>107.803</b>	<b>107.711</b>	<b>106.871</b>	<b>124.095</b>	<b>107.656</b>	<b>117.899</b>
ACEITE DE OLIVA	105.853	89.282	91.976	76.472	97.466	79.582	89.218	92.866	92.868	90.505	107.690	92.279	99.056
ACEITE DE GIRASOL	14.710	13.415	12.139	11.917	12.245	11.109	12.655	13.145	13.521	14.799	14.767	14.022	17.232

\* T DERIVADOS LACTEOS: Incluye Preparados Lacteos y Derivados Lacteos

\* BIFIDUS + LECHE FERMENTADAS: INCLUEN LOS Yogures con Bifidus y las Otras Leches fermentadas

## CONSUMO ALIMENTARIO EN EL HOGAR

Miles de €	marzo 10	abril 10	mayo 10	junio 10	julio 10	agosto 10	septiembre 10	octubre 10	noviembre 10	diciembre 10	enero 11	febrero 11	marzo 11
<b>PATATAS FRESCAS</b>	<b>50.534</b>	<b>51.900</b>	<b>59.194</b>	<b>63.268</b>	<b>68.277</b>	<b>62.654</b>	<b>61.837</b>	<b>63.545</b>	<b>55.602</b>	<b>54.772</b>	<b>65.376</b>	<b>59.061</b>	<b>71.026</b>
<b>T.HORTALIZAS FRESCAS</b>	<b>434.145</b>	<b>428.085</b>	<b>402.056</b>	<b>368.398</b>	<b>378.617</b>	<b>348.997</b>	<b>366.490</b>	<b>407.955</b>	<b>370.240</b>	<b>335.492</b>	<b>396.156</b>	<b>364.482</b>	<b>423.227</b>
TOMATES	79.285	83.629	89.956	88.247	97.841	90.843	90.826	82.835	68.042	61.416	68.600	63.119	73.519
CEBOLLAS	29.740	31.691	32.330	31.822	35.483	34.529	30.592	28.580	25.663	25.043	27.577	26.666	33.287
LECHUGA/ESC./ENDIVIA	42.477	41.998	39.945	39.314	35.425	33.404	34.559	36.550	33.085	32.413	34.167	32.666	36.671
PIMIENTOS	35.829	34.871	32.021	30.459	32.951	33.075	34.365	32.125	24.136	24.638	29.820	29.327	33.812
JUDIAS VERDES	22.571	23.667	22.202	22.525	28.455	33.201	27.058	29.611	24.254	17.648	23.327	19.670	22.886
COLES	10.223	7.068	6.495	5.870	5.065	4.634	6.395	9.234	9.115	8.880	10.622	9.708	9.524
<b>T.FRUTAS FRESCAS</b>	<b>523.562</b>	<b>486.477</b>	<b>526.221</b>	<b>612.976</b>	<b>610.328</b>	<b>509.280</b>	<b>519.424</b>	<b>551.536</b>	<b>496.654</b>	<b>435.219</b>	<b>466.157</b>	<b>440.619</b>	<b>535.653</b>
NARANJAS	120.411	111.574	101.349	68.457	45.723	40.426	43.362	60.259	72.141	73.221	93.584	87.175	104.016
MANDARINAS	40.527	19.819	7.867	2.211	1.079	712	2.892	33.597	66.482	64.627	69.004	54.404	43.791
LIMONES	11.921	10.682	11.090	10.936	12.735	14.643	14.613	14.339	12.518	12.509	11.264	9.703	10.794
PLATANOS	70.896	68.411	68.452	57.748	45.200	36.923	47.566	59.144	63.074	55.598	69.313	68.946	87.741
MANZANAS	71.068	67.705	65.383	49.428	38.286	33.080	47.971	61.433	60.664	50.163	62.992	60.451	69.318
PERAS	44.819	42.183	41.120	29.719	30.224	31.675	38.196	40.417	36.292	29.830	36.406	35.162	40.253
MELOCOTONES	777	745	5.766	33.650	72.031	75.355	65.786	48.138	14.278	1.836	1.110	1.122	1.022
ALBARICOQUES	96	346	8.391	35.845	21.691	4.620	1.403	904	638	595	206	453	179
FRESAS/FRESON	64.932	70.133	53.214	19.830	4.753	2.457	1.370	1.560	1.271	1.682	8.882	39.544	84.482
MELON	11.365	10.986	20.507	47.271	71.516	69.422	56.705	34.849	10.626	10.793	9.580	6.247	7.643
SANDIA	3.407	6.470	32.380	63.064	73.436	55.230	30.655	8.540	1.171	351	228	228	3.064
CIRUELAS	5.937	4.417	3.231	7.667	21.377	30.156	31.088	20.540	7.807	2.299	1.545	3.182	4.482
CEREZAS	2.371	1.021	15.125	79.833	57.811	6.837	1.315	2.231	2.204	4.405	4.725	5.193	2.210
UVAS	7.662	7.957	7.585	5.777	6.213	12.850	39.685	51.594	29.705	27.132	11.357	5.096	6.919
KIWI	30.915	26.988	30.074	26.882	23.089	20.655	23.397	29.252	36.126	27.529	33.654	29.830	32.372
<b>VINOS TRANQUILOS D.O.</b>	<b>45.073</b>	<b>43.246</b>	<b>37.396</b>	<b>32.682</b>	<b>35.638</b>	<b>32.311</b>	<b>34.234</b>	<b>41.979</b>	<b>44.911</b>	<b>99.072</b>	<b>41.686</b>	<b>34.932</b>	<b>41.501</b>
<b>ESPUMOSOS/CAVAS D.O.</b>	<b>7.304</b>	<b>6.437</b>	<b>5.968</b>	<b>7.461</b>	<b>7.967</b>	<b>6.137</b>	<b>5.562</b>	<b>6.102</b>	<b>9.056</b>	<b>57.851</b>	<b>12.298</b>	<b>5.641</b>	<b>6.340</b>
<b>VINO DE MESA SIN D.O.</b>	<b>21.583</b>	<b>22.202</b>	<b>20.378</b>	<b>20.041</b>	<b>20.957</b>	<b>18.851</b>	<b>19.915</b>	<b>23.885</b>	<b>22.362</b>	<b>32.270</b>	<b>19.463</b>	<b>20.430</b>	<b>22.897</b>
<b>OTROS VINOS</b>	<b>10.384</b>	<b>10.226</b>	<b>9.681</b>	<b>8.475</b>	<b>9.171</b>	<b>9.847</b>	<b>9.412</b>	<b>9.872</b>	<b>10.028</b>	<b>24.405</b>	<b>10.034</b>	<b>8.974</b>	<b>9.163</b>
<b>CERVEZAS</b>	<b>70.060</b>	<b>74.407</b>	<b>74.144</b>	<b>78.816</b>	<b>100.883</b>	<b>87.354</b>	<b>75.252</b>	<b>71.493</b>	<b>65.701</b>	<b>76.354</b>	<b>65.685</b>	<b>58.521</b>	<b>69.382</b>
<b>SIDRA</b>	<b>980</b>	<b>1.046</b>	<b>1.423</b>	<b>1.367</b>	<b>1.438</b>	<b>1.291</b>	<b>1.177</b>	<b>1.151</b>	<b>1.908</b>	<b>10.531</b>	<b>2.422</b>	<b>1.497</b>	<b>1.125</b>
<b>BEBIDAS ESPIRITUOSAS</b>	<b>39.853</b>	<b>29.924</b>	<b>31.068</b>	<b>30.722</b>	<b>33.870</b>	<b>30.208</b>	<b>31.893</b>	<b>33.583</b>	<b>36.035</b>	<b>86.072</b>	<b>35.078</b>	<b>25.617</b>	<b>31.893</b>
<b>OTRA BEBIDA CON VINO</b>	<b>1.110</b>	<b>1.426</b>	<b>2.444</b>	<b>4.068</b>	<b>7.363</b>	<b>6.481</b>	<b>3.408</b>	<b>2.114</b>	<b>1.294</b>	<b>1.374</b>	<b>1.026</b>	<b>1.195</b>	<b>1.286</b>
<b>TOTAL ZUMO Y NECTAR</b>	<b>42.020</b>	<b>43.105</b>	<b>42.656</b>	<b>44.961</b>	<b>48.984</b>	<b>42.670</b>	<b>41.737</b>	<b>39.879</b>	<b>35.145</b>	<b>32.127</b>	<b>38.113</b>	<b>32.833</b>	<b>37.845</b>

\* OTROS VINOS: incluye los vinos de Aguja D.O., vinos de Licor D.O., Otros Vinos+Espumosos sin D.O.

\* BEBIDAS ESPIRITUOSAS: incluye el brandy, whisky, ginbra, ron, anis y otras bebidas espirituosas

\* BEBIDAS CON VINO: Incluye las sangría, tintos de verano, etc. en el año 2007 estaban incluidas en otras bebidas alcohólicas.

## CONSUMO ALIMENTARIO TOTAL (Hogares+ H/R+Instituciones)

PRODUCTOS	CONSUMO TOTAL AÑO 2009				CONSUMO TOTAL AÑO 2010				PORCENTAJE AÑO 2010 vs AÑO 2009			
	Millones de kg-litros				Millones de kg-litros				%			
	Hogares	H/R	Instituciones	TOTAL	Hogares	H/R	Instituciones	TOTAL	Hogares	H/R	Instituciones	TOTAL
HUEVOS (kgs)	403,51	83,68	19,37	506,56	378,45	83,56	17,76	479,76	-6,2	-0,1	-8,4	-5,3
CARNE	2.405,51	419,88	111,42	2.936,80	2.431,96	406,41	105,05	2.943,42	1,1	-3,2	-5,7	0,2
PESCA	1.347,43	251,32	67,14	1.665,88	1.254,02	234,37	64,37	1.552,76	-6,9	-6,7	-4,1	-6,8
LECHE LÍQUIDA	3.531,48	357,16	117,37	4.006,01	3.527,52	373,79	123,99	4.025,30	-0,1	4,7	5,6	0,5
OTRAS LECHES	29,78	4,29	1,45	35,52	32,71	3,37	1,66	37,74	9,8	-21,4	14,3	6,3
DERIVADOS LÁCTEOS	1.514,52	206,87	71,03	1.792,43	1.603,12	197,12	68,67	1.868,91	5,8	-4,7	-3,3	4,3
PAN	1.839,11	310,17	94,40	2.243,68	1.668,81	311,65	91,62	2.072,08	-9,3	0,5	-2,9	-7,6
BOLLERÍA/PASTELERÍA/GALLETAS/CEREALES	592,07	68,70	29,62	690,39	601,12	70,25	25,44	696,82	1,5	2,3	-14,1	0,9
CHOCOLATES/CAOAOS/SUCEDANEOS	153,46	6,50	3,01	162,97	150,54	6,72	2,99	160,25	-1,9	3,4	-0,6	-1,7
CAFES E INFUSIONES	77,40	63,30	3,79	144,49	76,72	58,48	4,06	139,26	-0,9	-7,6	7,1	-3,6
ARROZ	168,69	22,25	12,86	203,80	177,17	19,57	12,81	209,55	5,0	-12,0	-0,4	2,8
PASTAS ALIMENTICIAS	163,97	25,05	16,54	205,56	173,89	23,52	14,45	211,86	6,0	-6,1	-12,6	3,1
AZUCAR	198,24	54,04	11,40	263,67	185,05	48,75	10,60	244,40	-6,6	-9,8	-7,1	-7,3
LEGUMBRES	146,48	14,74	14,20	175,42	147,29	13,20	12,05	172,54	0,6	-10,4	-15,1	-1,6
ACEITES	622,03	177,48	34,16	833,67	621,17	170,58	31,01	822,76	-0,1	-3,9	-9,2	-1,3
ACEITES OLIVA	439,77	45,79	11,54	497,10	446,33	40,38	9,59	496,30	1,5	-11,8	-16,8	-0,2
ACEITES GIRASOL	163,64	93,30	18,47	275,41	160,98	89,87	18,85	269,70	-1,6	-3,7	2,0	-2,1
MARGARINA	36,22	4,42	2,21	42,85	37,04	4,13	1,54	42,71	2,3	-6,7	-30,3	-0,3
PATATAS FRESCAS	1.162,63	201,32	71,21	1.435,16	1.072,80	197,97	72,38	1.343,15	-7,7	-1,7	1,6	-6,4
PATATAS CONGELADAS	39,65	181,18	10,63	231,46	44,32	207,31	13,05	264,68	11,8	14,4	22,7	14,4
PATATAS PROCESADAS	57,38	7,76	2,06	67,20	58,08	5,43	2,27	65,78	1,2	-30,0	10,3	-2,1
VERDURAS/HORTALIZAS FRESCAS	2.934,29	288,48	116,67	3.339,44	2.781,00	276,41	110,40	3.167,81	-5,2	-4,2	-5,4	-5,1
FRUTAS FRESCAS	4.741,03	209,41	118,29	5.068,72	4.694,92	198,45	108,05	5.001,42	-1,0	-5,2	-8,7	-1,3
ACEITUNAS	104,38	26,60	2,75	133,73	103,56	26,35	2,05	131,96	-0,8	-0,9	-25,6	-1,3
FRUTOS SECOS	127,25	17,15	1,39	145,79	130,49	16,22	1,44	148,15	2,5	-5,4	4,0	1,6
FRUTAS Y HORTALIZAS TRANSFORMADAS	591,78	124,45	57,06	773,28	629,85	134,55	52,07	816,47	6,4	8,1	-8,7	5,6
PLATOS PREPARADOS	508,73	128,32	38,17	675,22	543,09	129,91	36,31	709,32	6,8	1,2	-4,9	5,1
SALSAS	93,97	112,80	13,28	220,05	99,98	114,57	14,90	229,46	6,4	1,6	12,2	4,3
T.VINOS VINOS.CPRD TRANQUILLO	140,77	154,89	0,82	296,48	141,86	145,68	0,83	288,38	0,8	-5,9	1,3	-2,7
VINO DE MESA	216,46	139,93	5,32	361,71	217,02	126,29	4,25	347,55	0,3	-9,7	-20,2	-3,9
ESPUMOSOS Y CAVAS	29,51	10,73	0,35	40,59	26,18	9,38	0,34	35,90	-11,3	-12,5	-4,3	-11,5
OTROS VINOS	36,22	18,97	2,38	57,58	34,31	12,72	2,32	49,36	-5,3	-32,9	-2,3	-14,3
CERVEZAS	775,90	1.540,46	20,00	2.336,35	761,40	1.450,22	19,71	2.231,33	-1,9	-5,9	-1,5	-4,5
BEBIDAS ESPIRITUOSAS	46,68	153,12	1,14	200,93	46,68	146,86	1,17	194,71	-0,0	-4,1	3,4	-3,1
ZUMOS	519,59	85,65	28,62	633,86	573,74	81,29	31,44	686,47	10,4	-5,1	9,8	8,3
AGUA MINERAL	2.525,71	837,59	105,40	3.468,70	2.430,94	777,35	102,17	3.310,46	-3,8	-7,2	-3,1	-4,6
GASEOSAS Y BEBIDAS REFRESCANTES	1.884,04	1.005,87	38,04	2.927,96	1.899,03	998,92	38,97	2.936,91	0,8	-0,7	2,4	0,3
OTROS PRODUCTOS EN PESO	434,94	41,18	7,81	483,93	450,39	36,67	7,23	494,30	3,6	-10,9	-7,4	2,1
OTROS PRODUCTOS EN VOLUMEN	224,52	19,63	3,36	247,51	251,53	15,62	2,82	269,97	12,0	-20,4	-16,1	9,1
<b>TOTAL ALIMENTACIÓN</b>	<b>30.843,42</b>	<b>7.438,04</b>	<b>1.266,91</b>	<b>39.548,36</b>	<b>30.490,72</b>	<b>7.197,04</b>	<b>1.230,28</b>	<b>38.918,05</b>	<b>-1,1</b>	<b>-3,2</b>	<b>-2,9</b>	<b>-1,6</b>

\* OTROS VINOS: incluye los vinos de Aguja D.O., vinos de Licor D.O., Otros Vinos+Espumosos sin D.O.

\* BEBIDAS ESPIRITUOSAS: incluye el brandy, whisky, ginbra, ron, anís y otras bebidas espirituosas

## GASTO TOTAL EN ALIMENTACIÓN (Hogares+ H/R+Instituciones)

PRODUCTOS	GASTO TOTAL AÑO 2009				GASTO TOTAL AÑO 2010				PORCENTAJE AÑO 2010 vs AÑO 2009			
	Millones de Euros				Millones de Euros				%			
	Hogares	H/R	Instituciones	TOTAL	Hogares	H/R	Instituciones	TOTAL	Hogares	H/R	Instituciones	TOTAL
HUEVOS	815,26	135,97	36,27	987,49	744,93	131,42	34,37	910,72	-8,6	-3,3	-5,2	-7,8
CARNE	15.848,86	2.514,26	523,11	18.886,22	15.527,82	2.245,22	494,35	18.267,39	-2,0	-10,7	-5,5	-3,3
PESCA	9.378,44	1.834,64	367,16	11.580,23	8.750,44	1.675,92	319,74	10.746,10	-6,7	-8,7	-12,9	-7,2
LECHE LÍQUIDA	2.591,63	296,43	101,28	2.989,34	2.460,66	288,50	92,80	2.841,96	-5,1	-2,7	-8,4	-4,9
OTRAS LECHES	213,11	13,90	5,68	232,69	246,51	10,54	7,28	264,32	15,7	-24,2	28,1	13,6
DERIVADOS LÁCTEOS	5.550,36	990,38	192,69	6.733,43	5.630,36	924,09	217,34	6.771,78	1,4	-6,7	12,8	0,6
PAN	4.407,03	787,26	202,79	5.397,08	3.904,86	813,85	199,80	4.918,51	-11,4	3,4	-1,5	-8,9
BOLLERÍA/PASTELERÍA/GALLETAS/CEREALES	2.772,76	390,78	97,41	3.260,94	2.701,97	408,43	89,89	3.200,29	-2,6	4,5	-7,7	-1,9
CHOCOLATES/CACAO/SUCEDANEOS	943,08	55,10	17,66	1.015,83	924,71	54,76	20,78	1.000,26	-1,9	-0,6	17,7	-1,5
CAFES E INFUSIONES	723,61	740,02	40,00	1.503,63	763,02	709,52	42,99	1.515,53	5,4	-4,1	7,5	0,8
ARROZ	242,81	29,54	15,13	287,48	241,24	27,10	14,23	282,57	-0,6	-8,3	-5,9	-1,7
PASTAS ALIMENTICIAS	273,09	38,53	20,28	331,90	277,50	36,68	16,97	331,15	1,6	-4,8	-16,3	-0,2
AZUCAR	177,62	76,97	14,23	268,82	152,88	82,13	15,03	250,05	-13,9	6,7	5,6	-7,0
LEGUMBRES	229,60	22,55	20,38	272,53	216,68	19,74	16,22	252,63	-5,6	-12,5	-20,4	-7,3
ACEITES	1.323,35	311,35	62,95	1.697,65	1.300,31	284,30	53,34	1.637,95	-1,7	-8,7	-15,3	-3,5
ACEITES OLIVA	1.127,58	135,01	33,40	1.295,99	1.120,11	113,14	27,18	1.260,43	-0,7	-16,2	-18,6	-2,7
ACEITES GIRASOL	165,28	110,06	22,55	297,89	159,02	103,68	21,91	284,61	-3,8	-5,8	-2,8	-4,5
MARGARINA	125,04	13,11	5,94	144,09	124,61	11,74	4,91	141,26	-0,3	-10,5	-17,3	-2,0
PATATAS FRESCAS	673,80	108,36	37,40	819,56	691,37	101,65	41,40	834,42	2,6	-6,2	10,7	1,8
PATATAS CONGELADAS	48,08	208,39	12,90	269,37	50,49	217,36	14,76	282,61	5,0	4,3	14,4	4,9
PATATAS PROCESADAS	271,89	60,04	6,56	338,49	276,59	42,02	9,86	328,48	1,7	-30,0	50,3	-3,0
VERDURAS/HORTALIZAS FRESCAS	4.552,92	390,91	148,92	5.092,75	4.612,22	384,45	144,41	5.141,08	1,3	-1,7	-3,0	0,9
FRUTAS FRESCAS	6.265,30	235,69	132,21	6.633,20	6.262,28	230,37	124,98	6.617,63	-0,0	-2,3	-5,5	-0,2
ACEITUNAS	293,17	71,89	7,29	372,36	292,40	70,32	5,28	368,00	-0,3	-2,2	-27,6	-1,2
FRUTOS SECOS	772,33	100,78	10,75	883,85	782,92	96,16	10,67	889,75	1,4	-4,6	-0,7	0,7
FRUTAS Y HORTALIZAS TRANSFORMADAS	1.236,78	210,19	91,34	1.538,32	1.276,84	218,96	78,58	1.574,38	3,2	4,2	-14,0	2,3
PLATOS PREPARADOS	2.094,68	553,83	128,36	2.776,87	2.164,25	606,92	114,57	2.885,73	3,3	9,6	-10,7	3,9
SALSAS	327,09	277,39	20,86	625,33	337,61	297,95	25,92	661,47	3,2	7,4	24,3	5,8
T.VINOS VINOS.CPRD TRANQUILO	528,52	875,58	4,00	1.408,09	529,41	827,52	3,25	1.360,18	0,2	-5,5	-18,6	-3,4
VINO DE MESA	240,27	230,73	6,83	477,83	231,08	213,83	5,70	450,61	-3,8	-7,3	-16,6	-5,7
ESPUMOSOS Y CAVAS	167,45	75,42	1,49	244,35	136,17	68,37	1,61	206,15	-18,7	-9,3	7,7	-15,6
OTROS VINOS	138,10	88,48	8,24	234,82	130,54	54,29	9,61	194,43	-5,5	-38,6	16,6	-17,2
CERVEZAS	938,32	2.971,51	31,71	3.941,54	897,44	2.912,10	30,61	3.840,15	-4,4	-2,0	-3,5	-2,6
BEBIDAS ESPIRITUOSAS	465,32	1.912,59	11,30	2.389,21	448,29	1.835,50	12,19	2.295,99	-3,7	-4,0	7,9	-3,9
ZUMOS	467,86	169,99	32,18	670,03	493,54	160,52	31,21	685,27	5,5	-5,6	-3,0	2,3
AGUA MINERAL	540,00	336,16	62,57	938,74	506,18	305,64	34,75	846,57	-6,3	-9,1	-44,5	-9,8
GASEOSAS Y BEBIDAS REFRESCANTES	1.632,44	1.908,40	52,95	3.593,79	1.571,42	1.851,44	51,90	3.474,76	-3,7	-3,0	-2,0	-3,3
OTROS PRODUCTOS EN PESO	1.310,70	89,64	26,09	1.426,42	1.329,94	75,11	22,95	1.428,00	1,5	-16,2	-12,0	0,1
OTROS PRODUCTOS EN VOLUMEN	289,03	30,23	4,17	323,42	310,82	27,53	3,48	341,83	7,5	-8,9	-16,5	5,7
<b>TOTAL ALIMENTACIÓN</b>	<b>68.655,35</b>	<b>19.341,79</b>	<b>2.598,74</b>	<b>90.595,88</b>	<b>67.086,23</b>	<b>18.504,92</b>	<b>2.470,55</b>	<b>88.061,70</b>	<b>-2,3</b>	<b>-4,3</b>	<b>-4,9</b>	<b>-2,8</b>

\* OTROS VINOS: incluye los vinos de Aguja D.O., vinos de Licor D.O., Otros Vinos+Espumosos sin D.O.

\* BEBIDAS ESPIRITUOSAS: incluye el brandy, whisky, ginebra, ron, anís y otras bebidas espirituosas

## CONSUMO ALIMENTARIO EN EL HOGAR. Clasificación COICOP

	MILES de Kgs	MILES de €	PART. MERC. VALOR	CONSUMO X CAPITA	GASTO X CAPITA €	PRECIO MEDIO €/Kilo
	mar-11	mar-11	mar-11	mar-11	mar-11	mar-11
<b>0.1.1 ALIMENTACION</b>	<b>2.074.915,86</b>	<b>5.329.753,90</b>	<b>91,01</b>	<b>44,95</b>	<b>115,45</b>	<b>2,57</b>
0.1.1.1 PAN Y CEREALES	261.057,32	733.006,80	12,52	5,66	15,88	2,81
0.1.1.1.1 ARROZ	15.964,95	21.837,43	0,37	0,35	0,47	1,37
0.1.1.1.2 PAN	150.866,36	361.529,50	6,17	3,27	7,83	2,40
0.1.1.1.3 OTROS PRODUCTOS DE PANADER	45.517,61	186.239,09	3,18	0,99	4,03	4,09
0.1.1.1.4 PASTAS ALIMENTICIAS	18.325,00	42.977,52	0,73	0,40	0,93	2,35
0.1.1.1.5 PRODUCTOS PASTELERÍA/MASAS	11.369,76	72.370,77	1,24	0,25	1,57	6,37
0.1.1.1.7 CEREALES/OTROS ELABORADOS (	19.013,65	48.052,49	0,82	0,41	1,04	2,53
0.1.1.2 CARNE	218.284,82	1.363.968,62	23,29	4,73	29,55	6,25
0.1.1.2.1 BOVINO FRESCA/REFRIGERADA/C/	26.255,32	232.335,45	3,97	0,57	5,03	8,22
0.1.1.2.2 PORCINO FRESCA/REFRIGERADA/I	43.131,04	246.465,14	4,21	0,93	5,34	1,24
0.1.1.2.3 OVINO/CAPRINO FRESCA/REFRIGE	8.014,83	78.266,22	1,34	0,17	1,70	9,77
0.1.1.2.4 AVE FRESCA/REFRIGERADA/CONG	67.891,81	278.572,95	4,76	1,47	6,03	2,86
0.1.1.2.5 CHARCUTERIA	47.437,22	386.115,40	6,59	1,03	8,36	8,14
0.1.1.2.6 CARNES PREPARADAS	12.648,27	74.081,29	1,26	0,27	1,60	5,86
0.1.1.2.7 DESPOJOS/CASQUERÍA	3.311,05	14.644,99	0,25	0,07	0,32	4,42
0.1.1.2.8 OTRAS CARNES	8.945,03	49.191,72	0,84	0,19	1,07	5,50
0.1.1.2.9 CARNE CONGELADA	650,25	4.295,45	0,07	0,01	0,09	6,61
0.1.1.3 PESCADO	109.545,45	776.324,33	13,26	2,37	16,82	7,09
0.1.1.3.1 PESCADO FRESCO/REFRIGERADO	49.490,17	336.102,08	5,74	1,07	7,28	6,79
0.1.1.3.2 PESCADO CONGELADO	12.980,32	83.883,06	1,43	0,28	1,82	6,46
0.1.1.3.3 MOLUSCOS/CRUSTACEOS FRESCO	26.064,62	188.764,36	3,22	0,56	4,09	7,24
0.1.1.3.4 PESCADOS/MARISCOS SECOS/AHL	2.733,58	34.005,89	0,58	0,06	0,74	12,44
0.1.1.3.5 OTRAS CONSERVAS DE PESCADO	18.276,76	133.568,95	2,28	0,40	2,89	7,31
0.1.1.4 LECHE/QUESO/HUEVOS	505.533,42	800.362,14	13,67	10,95	17,34	1,58
0.1.1.4.1 LECHE ENTERA	102.773,67	71.007,82	1,21	2,23	1,54	0,69
0.1.1.4.2 LECHE DESNATADA	85.847,47	62.937,56	1,07	1,86	1,36	0,73
0.1.1.4.2 LECHE SEMI	133.796,80	89.638,00	1,53	2,90	1,94	0,67
0.1.1.4.3 LECHE CONSERVADA	12.890,16	37.086,09	0,63	0,28	0,80	2,88
0.1.1.4.4 YOGURES	72.504,06	173.404,39	2,96	1,57	3,76	2,39
0.1.1.4.5 QUESO/REQUESON	33.329,53	232.683,48	3,97	0,72	5,04	6,98
0.1.1.4.6 OTROS PRODUCTOS A BASE DE LE	29.950,03	65.850,13	1,12	0,65	1,43	2,20
0.1.1.4.7 HUEVOS	34.441,66	67.754,67	1,16	0,75	1,47	1,97
0.1.1.5 ACEITES Y GRASAS	61.125,35	141.375,40	2,41	1,32	3,06	2,31
0.1.1.5.1 MANTEQUILLA	1.041,67	5.984,31	0,10	0,02	0,13	5,74
0.1.1.5.2 MARGARINA	3.255,27	11.328,48	0,19	0,07	0,25	3,48
0.1.1.5.3 ACEITE DE OLIVA	40.527,02	99.398,96	1,70	0,88	2,15	2,45
0.1.1.5.4 OTROS ACEITES	15.334,79	18.500,31	0,32	0,33	0,40	1,21
0.1.1.5.5 OTRAS GRASAS ANIMALES	966,60	6.163,33	0,11	0,02	0,13	6,38



## CONSUMO ALIMENTARIO EN EL HOGAR. Clasificación COICOP

	MILES de Kgs	MILES de €	PART. MERC. VALOR	CONSUMO X CAPITA	GASTO X CAPITA €	PRECIO MEDIO €/Kilo
	mar-11	mar-11	mar-11	mar-11	mar-11	mar-11
0.1.1.6 FRUTAS	391.659,87	608.000,83	10,38	8,48	13,17	1,55
0.1.1.6.1 CITRICOS	162.387,34	158.601,77	2,71	3,52	3,44	0,98
0.1.1.6.2 PLATANOS	51.040,24	87.741,42	1,50	1,11	1,90	1,72
0.1.1.6.3 MANZANAS	56.356,44	69.318,44	1,18	1,22	1,50	1,23
0.1.1.6.4 PERAS	31.807,87	40.253,45	0,69	0,69	0,87	1,27
0.1.1.6.5 FRUTAS CON HUESO	6.001,26	15.739,80	0,27	0,13	0,34	2,62
0.1.1.6.6 BAYAS	31.577,56	91.400,33	1,56	0,68	1,98	2,89
0.1.1.6.7 OTRAS FRUTAS	37.354,76	72.598,10	1,24	0,81	1,57	1,94
0.1.1.6.8 FRUTOS SECOS	10.073,87	60.732,53	1,04	0,22	1,32	6,03
0.1.1.6.9 FRUTAS PREPARADAS/CONSERV/	5.060,54	11.614,98	0,20	0,11	0,25	2,30
0.1.1.7 HORTALIZAS	417.306,79	667.283,09	11,39	9,04	14,45	1,60
0.1.1.7.0 OTRAS VERDURAS	55.996,35	103.434,00	1,77	1,21	2,24	1,85
0.1.1.7.1 HORTALIZAS DE HOJA/TALLO	27.232,49	50.834,48	0,87	0,59	1,10	1,87
0.1.1.7.2 COLES	9.181,16	9.523,92	0,16	0,20	0,21	1,04
0.1.1.7.3 HORTALIZAS CULTIVADAS POR SL	103.905,82	169.451,88	2,89	2,25	3,67	1,63
0.1.1.7.4 HORTALIZAS CON RAIZ	57.568,73	89.982,89	1,54	1,25	1,95	1,56
0.1.1.7.5 LEGUMBRES / HORTALIZAS SECA	7.903,49	13.403,22	0,23	0,17	0,29	1,70
0.1.1.7.6 LEGUMBRES / HORTALIZAS CONG	16.251,29	36.588,08	0,62	0,35	0,79	2,25
0.1.1.7.7 LEGUMBRES / HORTALIZAS CONSI	39.511,97	93.673,11	1,60	0,86	2,03	2,37
0.1.1.7.8 PATATAS FRESCAS / CONGELADA	94.813,14	76.167,00	1,30	2,05	1,65	0,80
0.1.1.7.9 PATATAS PROCESADAS	4.942,35	24.224,52	0,41	0,11	0,52	4,90
0.1.1.8 AZUCAR/CONFITURAS/MIEL/CHOCOL/	36.424,00	123.487,66	2,11	0,79	2,68	3,39
0.1.1.8.1 AZUCAR	17.501,81	20.471,64	0,35	0,38	0,44	1,17
0.1.1.8.2 CONFITERIA/MERMELADA/MIEL	4.832,47	19.245,91	0,33	0,10	0,42	3,98
0.1.1.8.3 CHOCOLATE	8.802,10	61.822,96	1,06	0,19	1,34	7,02
0.1.1.8.4 CONFITERIA	544,26	3.806,33	0,06	0,01	0,08	6,99
0.1.1.8.5 HELADOS	4.743,36	18.140,81	0,31	0,10	0,39	3,82
0.1.1.9 PRODUCTOS ALIMENTICIOS NO NUEA	53.679,30	115.515,36	1,97	1,16	2,50	2,15
0.1.1.9.1 SALSAS	23.526,81	50.071,72	0,85	0,51	1,08	2,13
0.1.1.9.2 SAL/ESPECIAS	9.531,36	11.175,38	0,19	0,21	0,24	1,17
0.1.1.9.3 SOPAS / CALDOS	17.464,25	28.610,94	0,49	0,38	0,62	1,64
0.1.1.9.6 OTROS PRODUCTOS EN PESO	3.156,89	25.657,31	0,44	0,07	0,56	8,13
<b>0.1.2 BEBIDAS NO ALCOHOLICAS</b>	<b>441.310,82</b>	<b>343.036,49</b>	<b>5,86</b>	<b>9,56</b>	<b>7,43</b>	<b>0,78</b>
0.1.2.1 CAFE/TE/CACAO	12.409,18	105.541,69	1,80	0,27	2,29	8,51
0.1.2.1.1 CAFE	6.490,05	67.473,92	1,15	0,14	1,46	10,40
0.1.2.1.2 TE/INFUSIONES	604,62	15.411,00	0,26	0,01	0,33	25,49
0.1.2.1.3 CACAO	5.314,51	22.656,77	0,39	0,12	0,49	4,26
0.1.2.2 AGUA/BEBIDAS REFRESCANTES/ZUM	409.928,06	212.075,52	3,62	8,88	4,59	0,52
0.1.2.2.1 AGUA MINERAL	193.694,47	40.025,13	0,68	4,20	0,87	0,21
0.1.2.2.2 BEBIDAS REFRESCANTES	171.474,88	134.205,34	2,29	3,71	2,91	0,78
0.1.2.2.3 ZUMOS DE FRUTA	44.491,48	37.595,35	0,64	0,96	0,81	0,85
0.1.2.2.4 ZUMOS DE VEGETALES(N.D.)	267,23	249,71	0,00	0,01	0,01	0,93
0.1.2.3 OTROS PRODUCTOS EN VOLUMEN	18.973,59	25.419,27	0,43	0,41	0,55	1,34
<b>0.2.1 BEBIDAS ALCOHOLICAS</b>	<b>101.650,12</b>	<b>183.586,38</b>	<b>3,13</b>	<b>2,20</b>	<b>3,98</b>	<b>1,81</b>
0.2.1.1 ESPIRITUOSOS Y LICORES	3.247,88	31.893,45	0,54	0,07	0,69	9,82
0.2.1.2 VINOS	39.336,39	82.311,33	1,41	0,85	1,78	2,09
0.2.1.2.1 VINO DE UVA / OTRAS FRUTAS FEI	36.013,88	68.208,42	1,16	0,78	1,48	1,89
0.2.1.2.1.1 V CPRD	12.863,33	42.900,74	0,73	0,28	0,93	3,34
0.2.1.2.1.2 MESA	22.452,55	24.183,10	0,41	0,49	0,52	1,08
0.2.1.2.1.3 SIDRA	698,01	1.124,58	0,02	0,02	0,02	1,61
0.2.1.2.2 OTROS VINOS	3.322,50	14.102,91	0,24	0,07	0,31	4,24
0.2.1.3 CERVEZAS	59.065,85	69.381,60	1,18	1,28	1,50	1,17